



OFFICE DE L'ÉLEVAGE

Situation des marchés

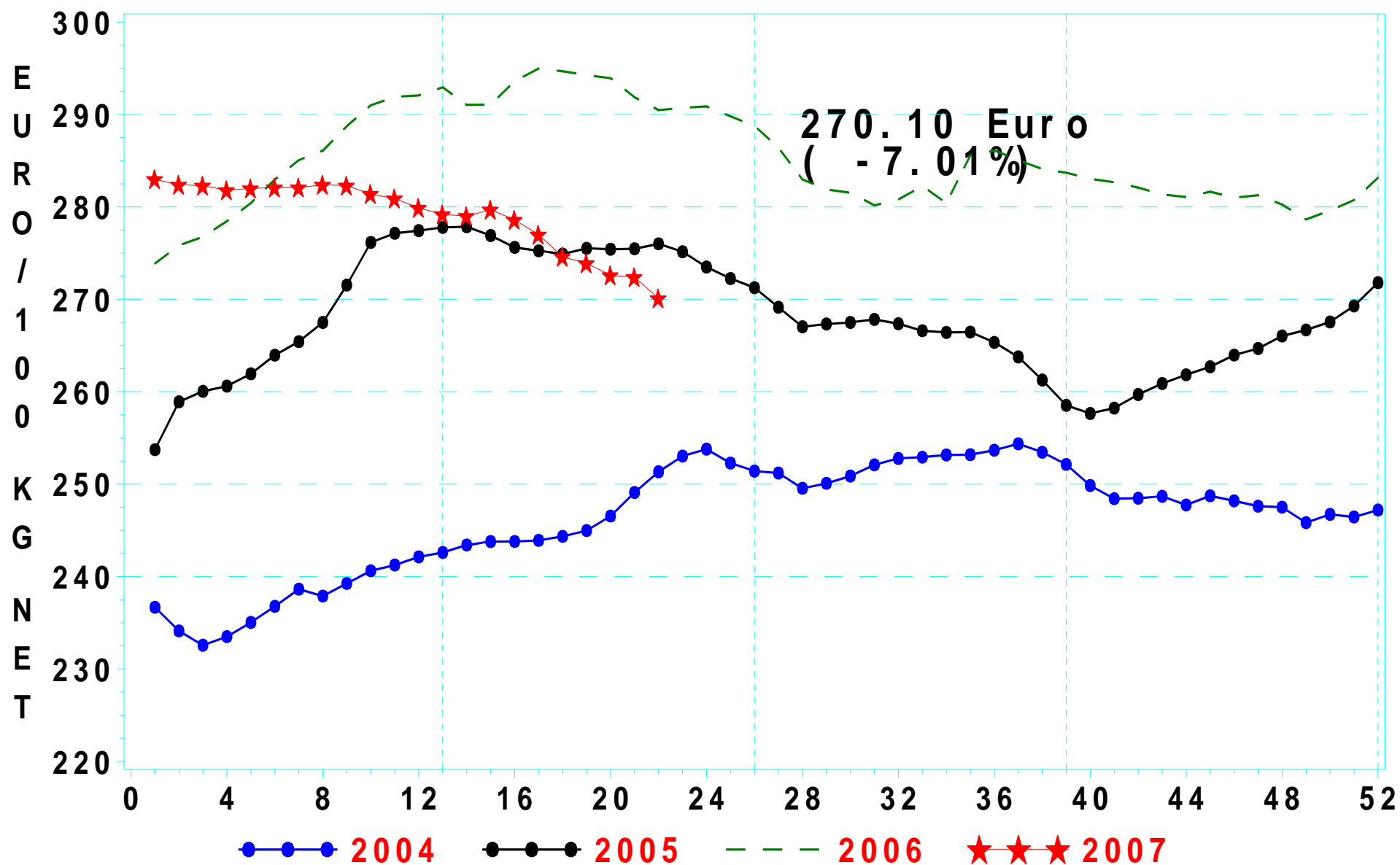
Ruminants & Equidés

Conseil de Direction Spécialisé

19 juin 2007

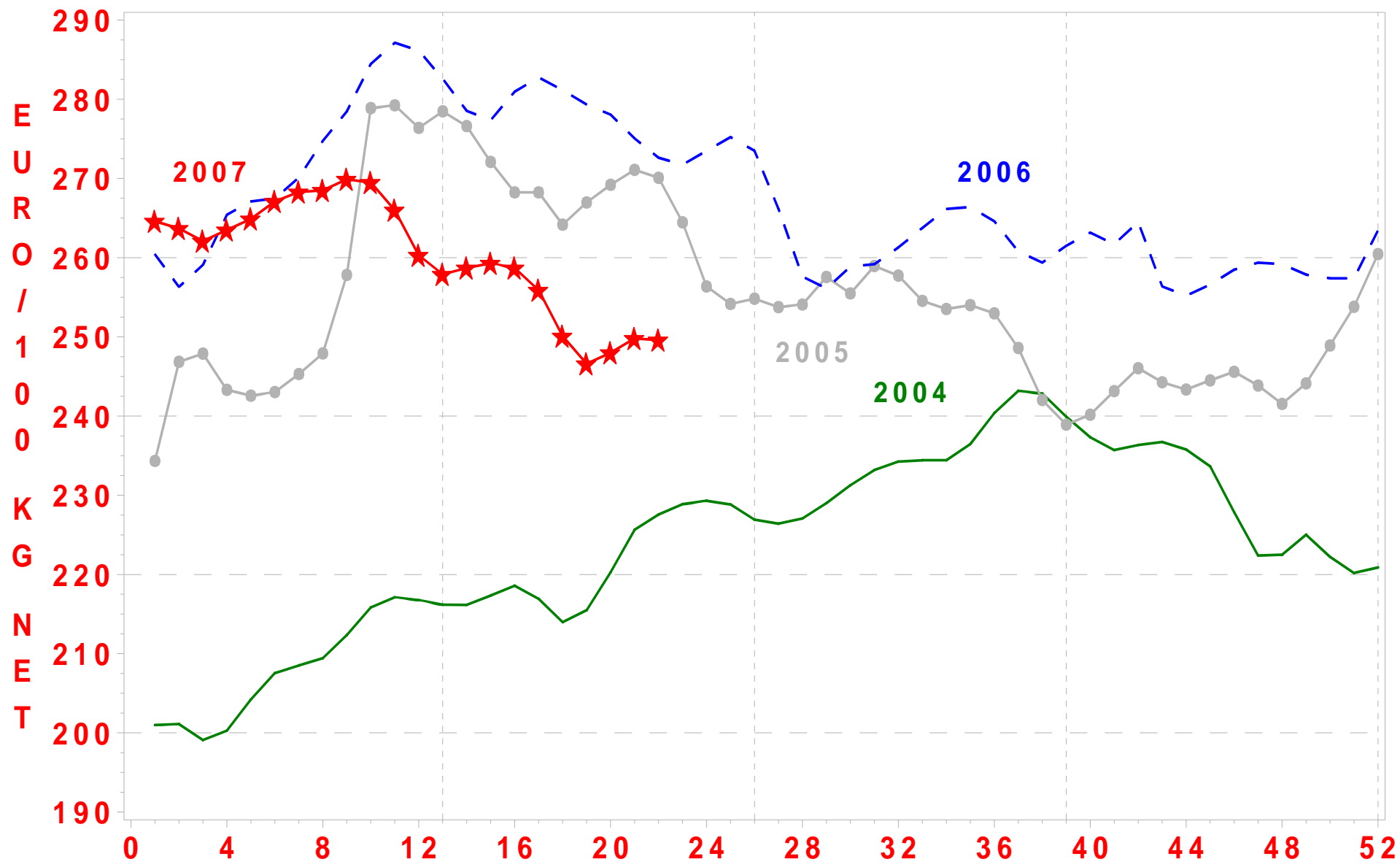
GROS BOVINS

PRIX MOYEN PONDERE DES GROS BOVINS DANS L'UNION EUROPEENNE A 27



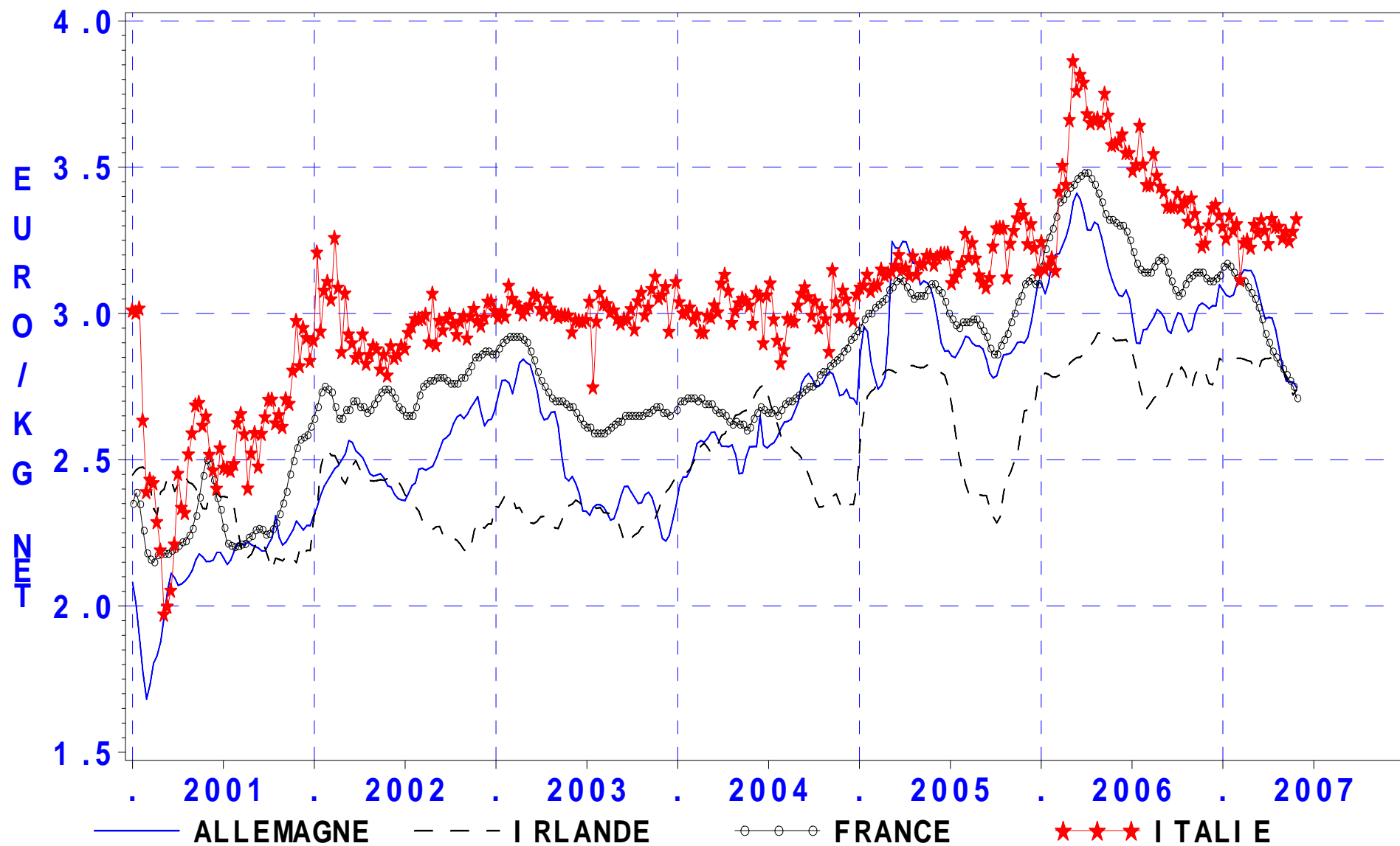
SOURCE: OFFICE de L'ELEVAGE d'après COMMISSION

PRIX MOYEN PONDERE DES GROS BOVINS ALLEMAGNE



SOURCE: OFFICE DE L'ELEVAGE d'après COMMISSION

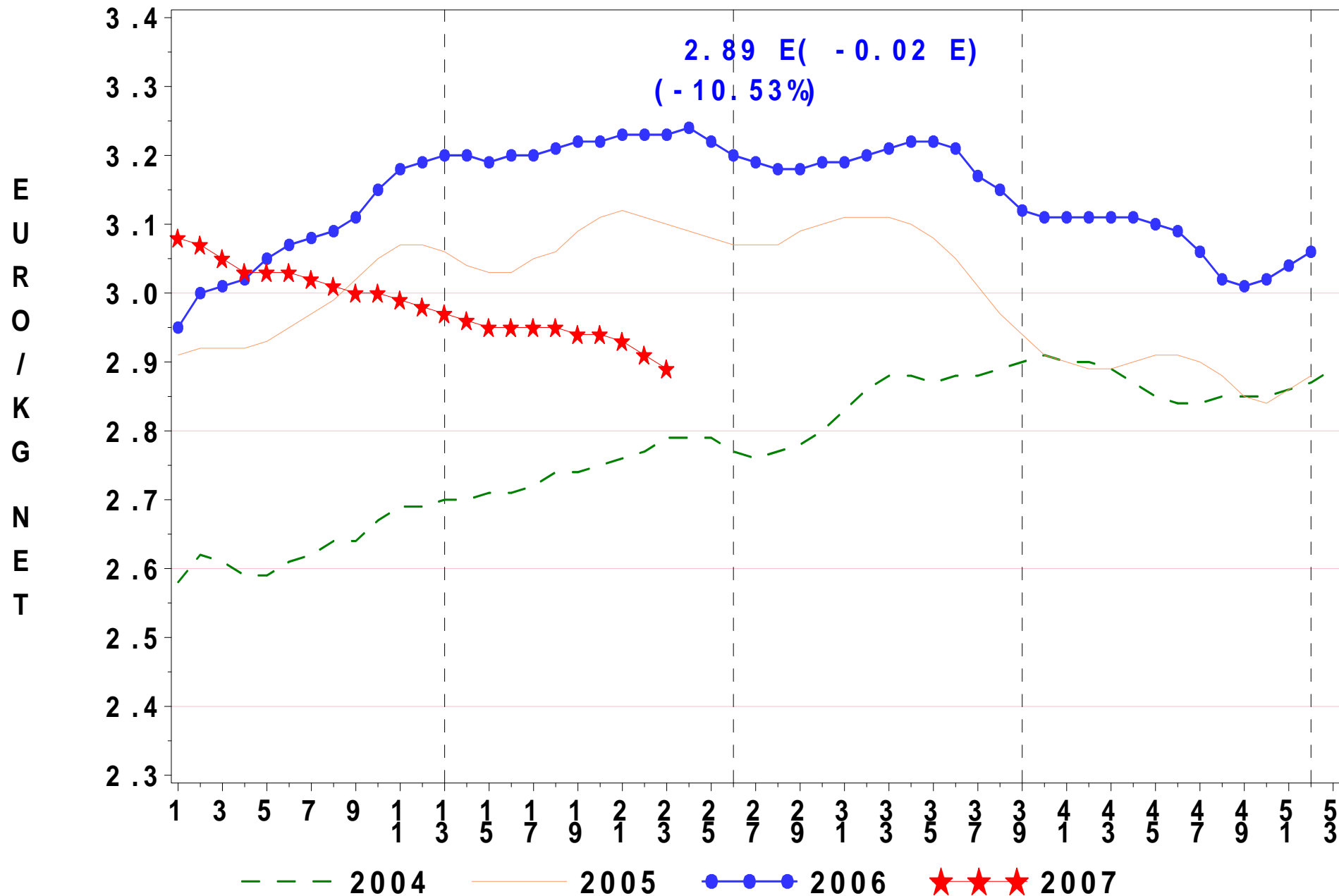
PRIX DES JBR3 EN ITALIE FRANCE ET ALLEMAGNE ET DU BOEUF R3 EN IRLANDE



PRIX MOYEN PONDERE DES GROS BOVINS ENTREE ABATTOIR

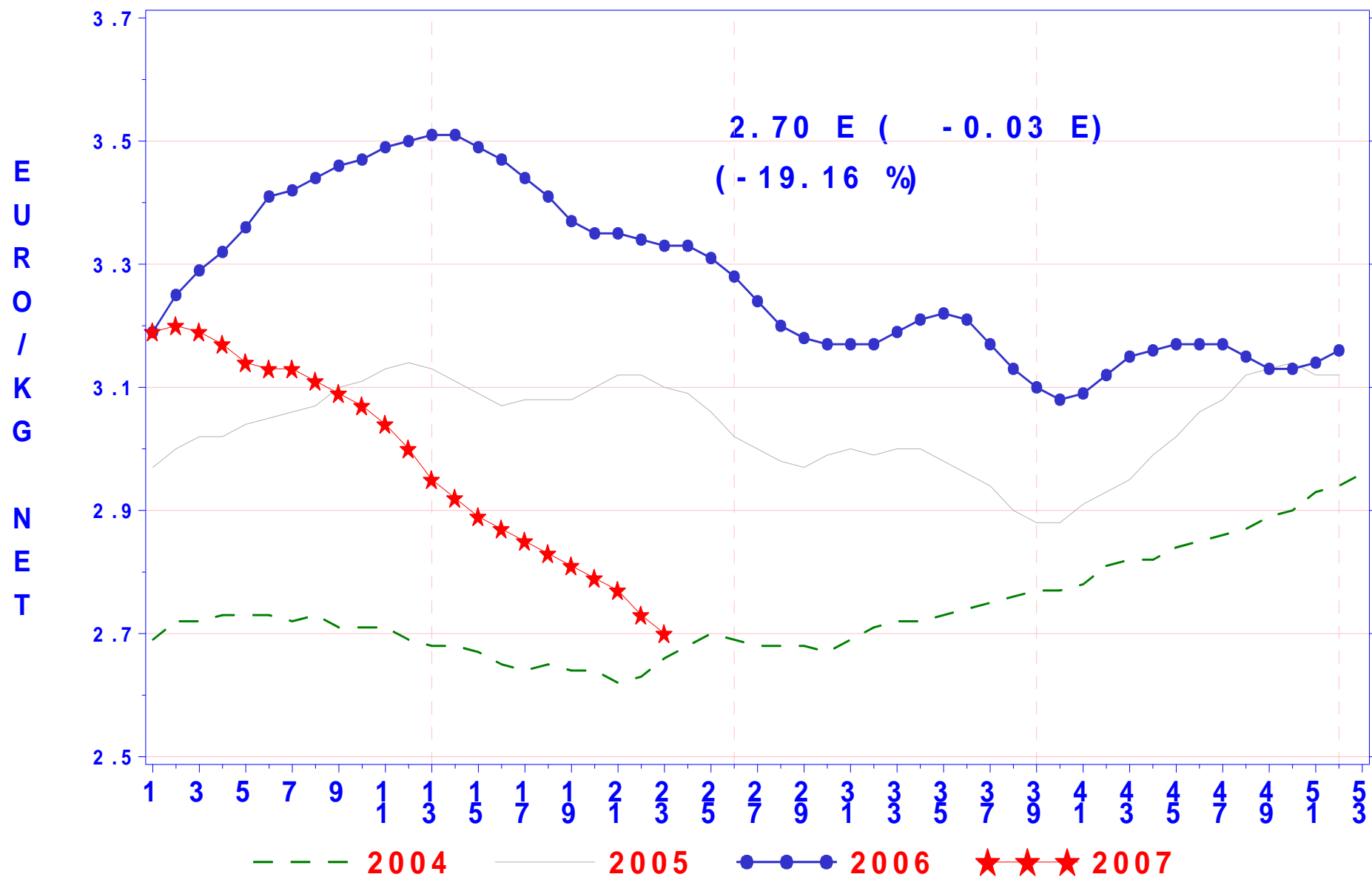
SEMAINE 23 DU 04/06/07 AU 10/06/07

OFFICE DE L'ELEVAGE



COTATION HEBDOMADAIRE FRANCAISE DU JEUNE BOVIN CLASSE "R"

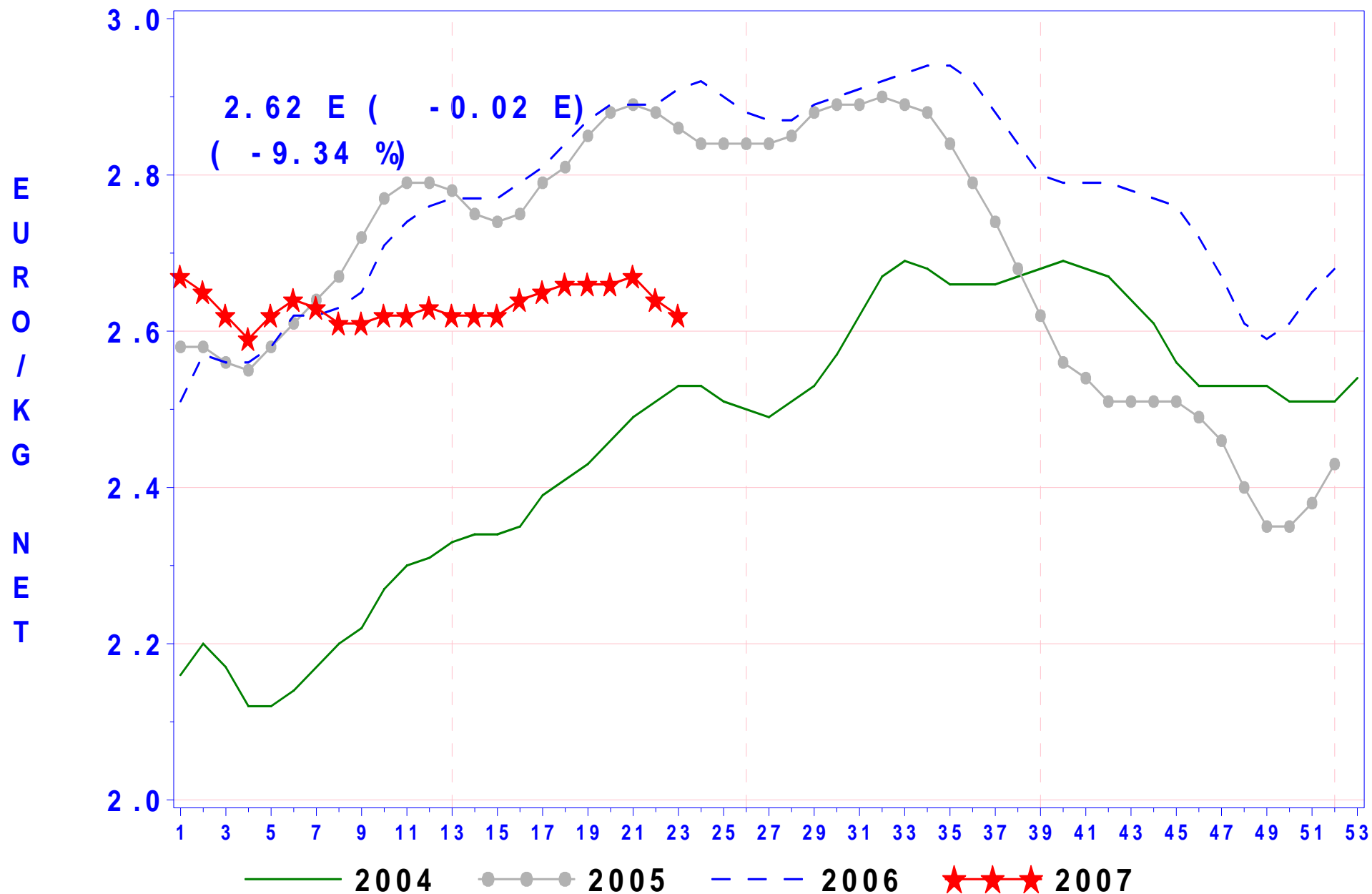
SEMAINE 75 DU 04/06/07 AU 10/06/07 OFFICE DE L'ELEVAGE



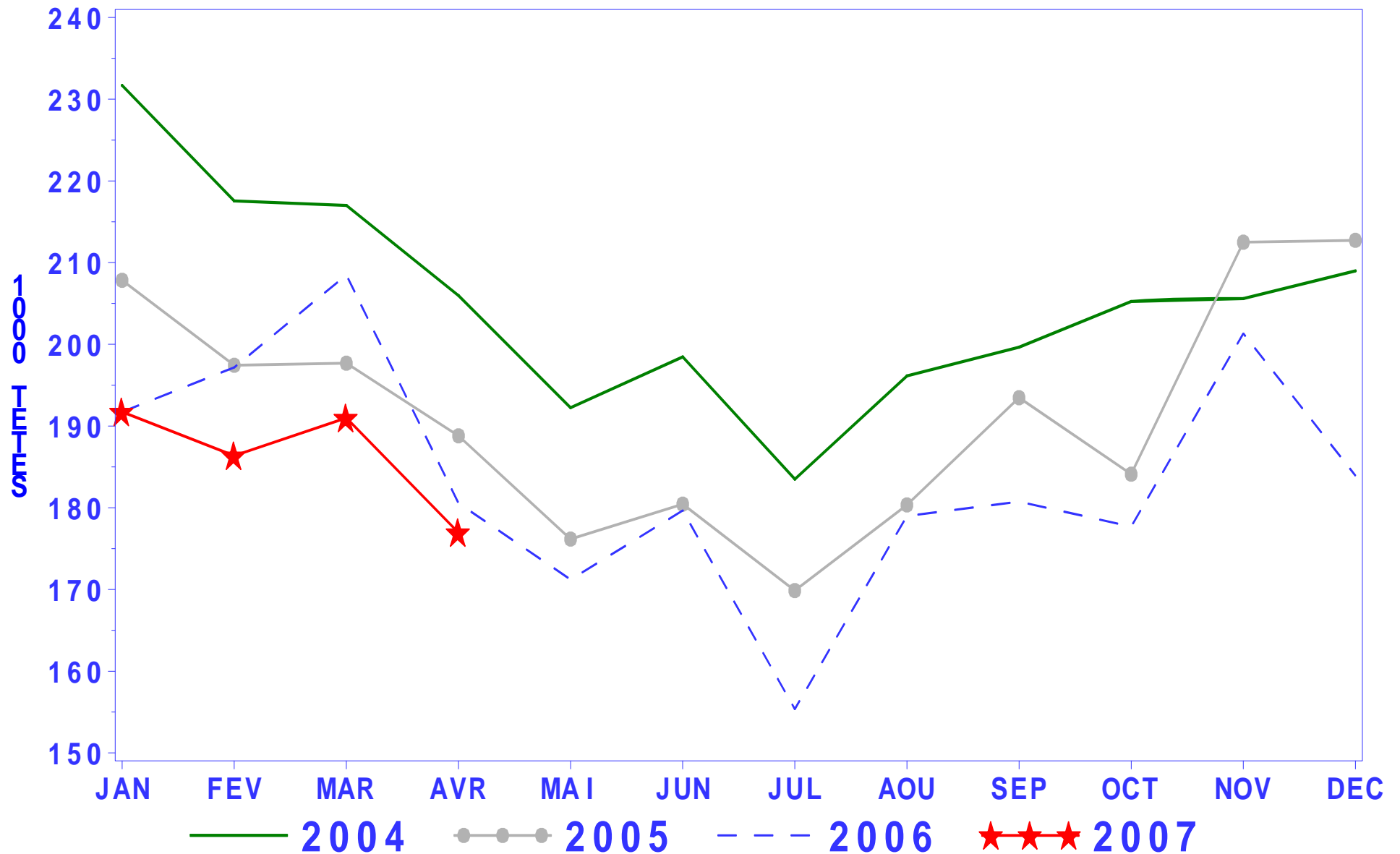
COTATION HEBDOMADAIRE FRANCAISE DE LA VACHE CLASSE "O"

SEMAINE 23 DU 04/06/07 AU 10/06/07

OFFICE DE L'ELEVAGE

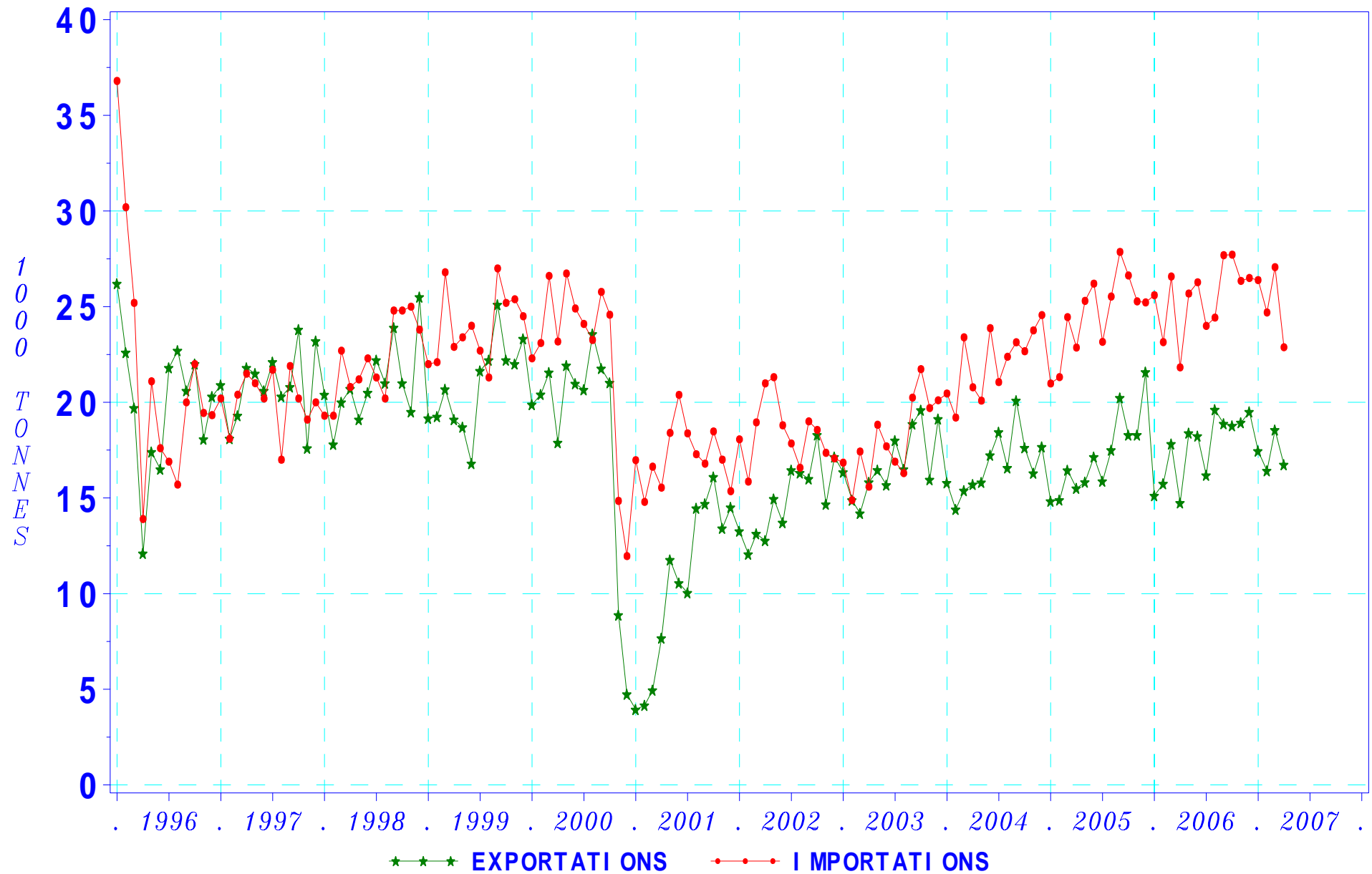


ABATTAGES DE FEMELLES C.V.J.A.



Source: SCEES

COMMERCE EXTERIEUR FRANCAIS
VIANDES BOVINES FRAICHES

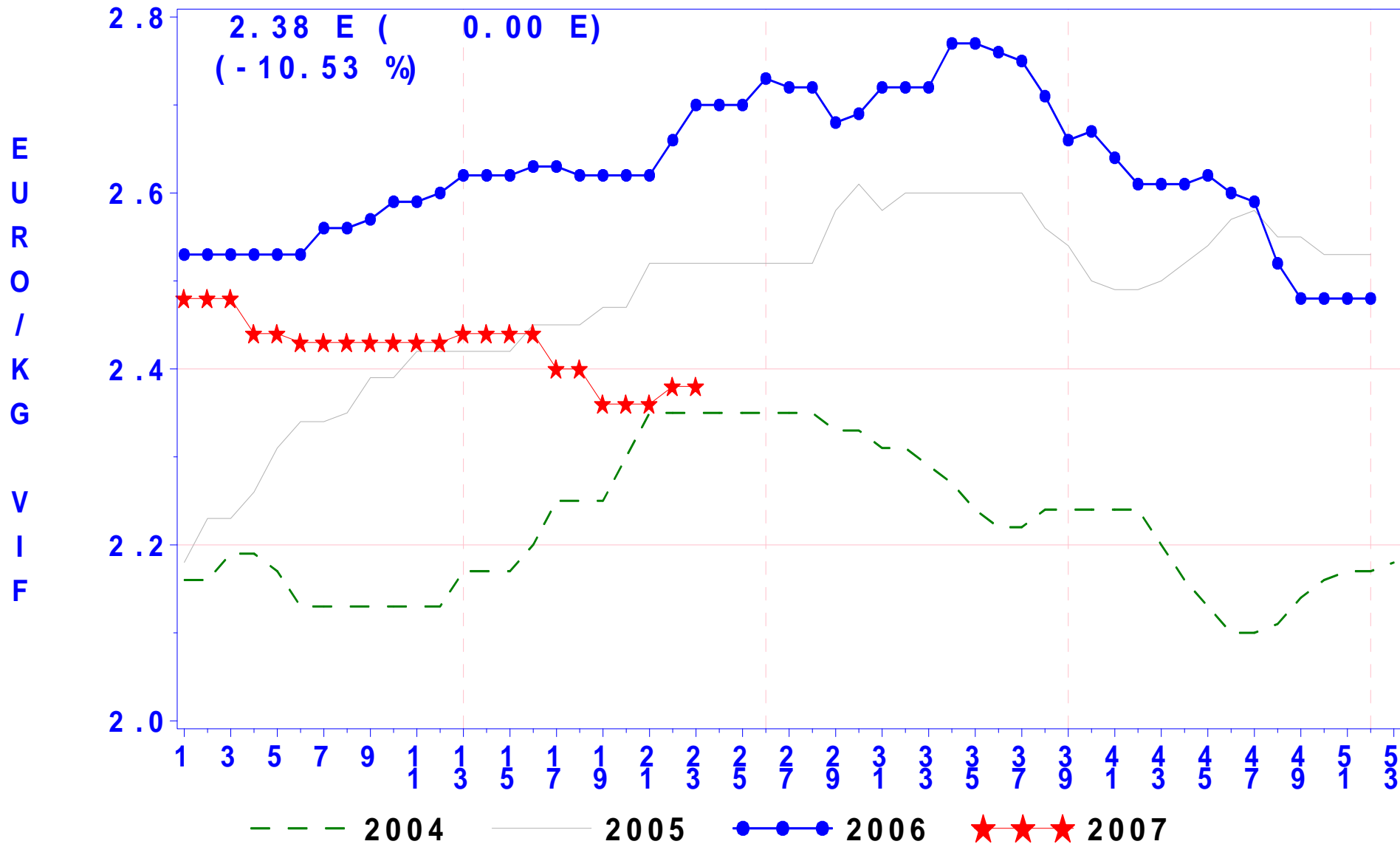


Source: DOUANES

COTATION HEBDOMADAIRE FRANCAISE DU BETAIL MAIGRE MALE CHAROLAIS U 6-12 MOIS de 350 KG

SEMAINE 23 DU 04/06/07 AU 10/06/07

OFFICE DE L'ELEVAGE

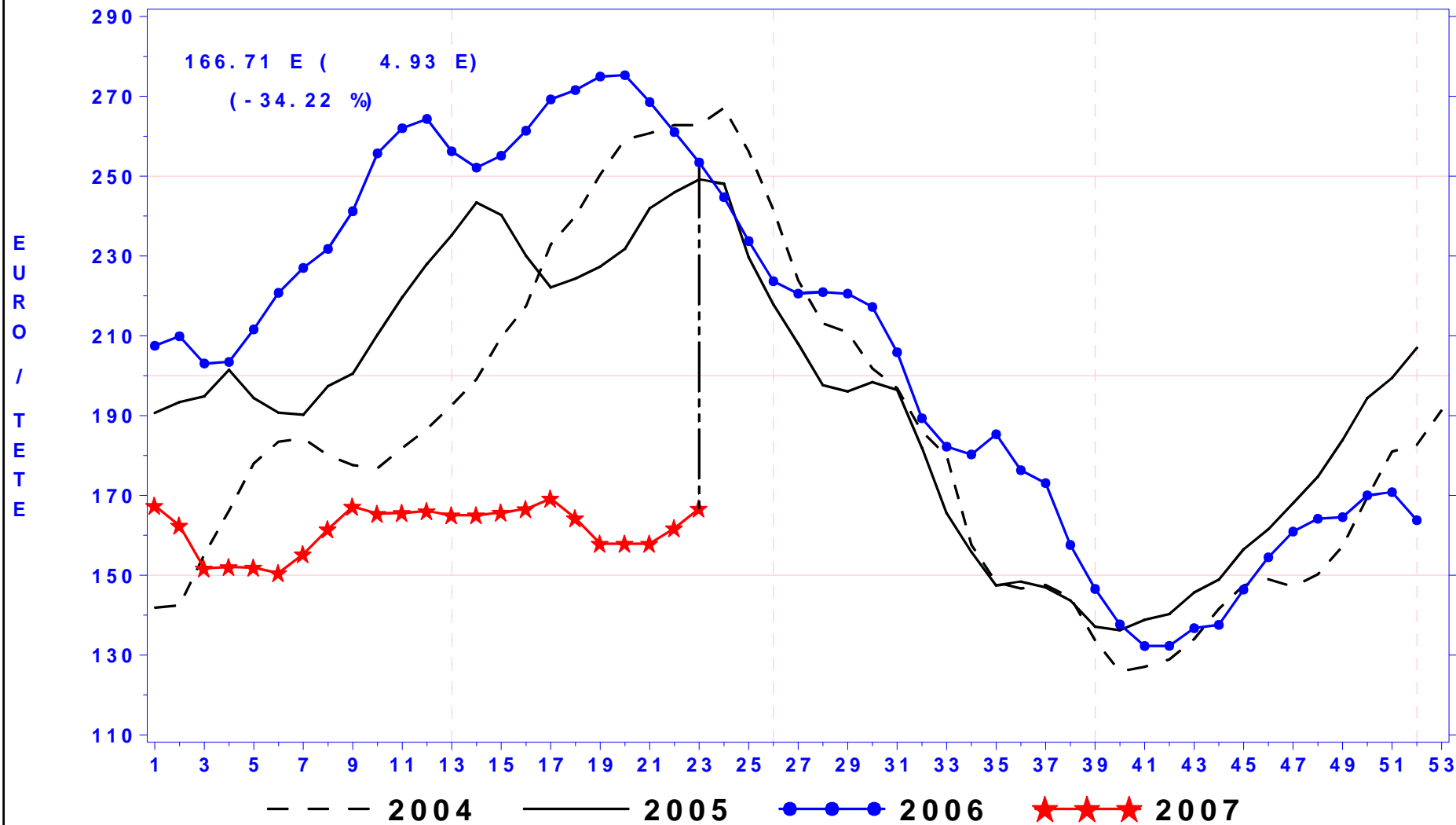


VEAUX

COTATION HEBDOMADAIRE FRANCAISE DES VEAUX DE 8 JOURS A 3 SEMAINES DESTINES A L'ENGRAISSEMENT 45 A 50 KG

SEMAINE 23 DU 04/06/07 AU 10/06/07

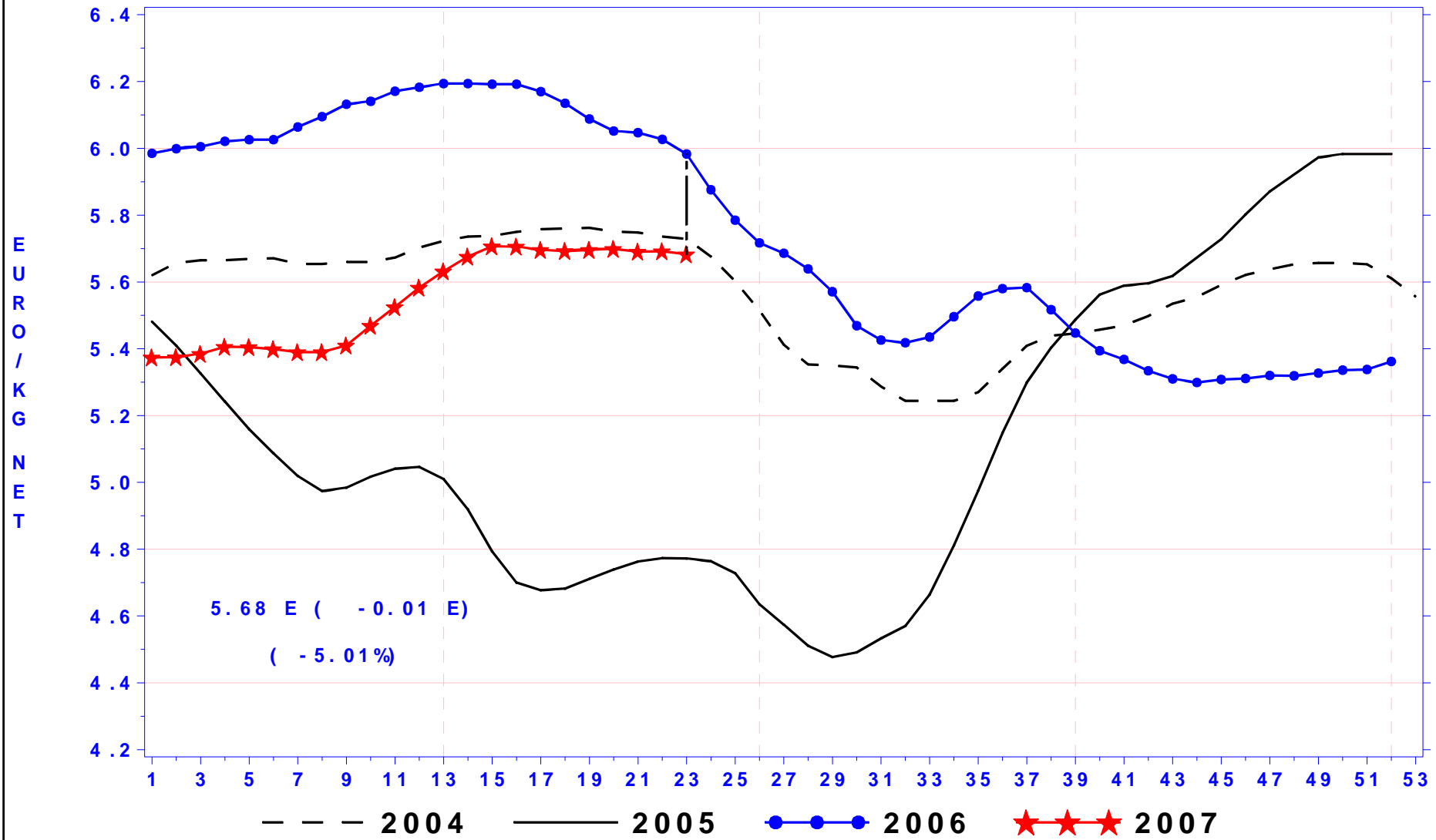
OFFICE DE L'ELEVAGE



PRIX MOYEN PONDERE DES VEAUX DE BOUCHERIE

SEMAINE 23 DU 06/06/07 AU 12/06/07

OFFICE DE L'ELEVAGE

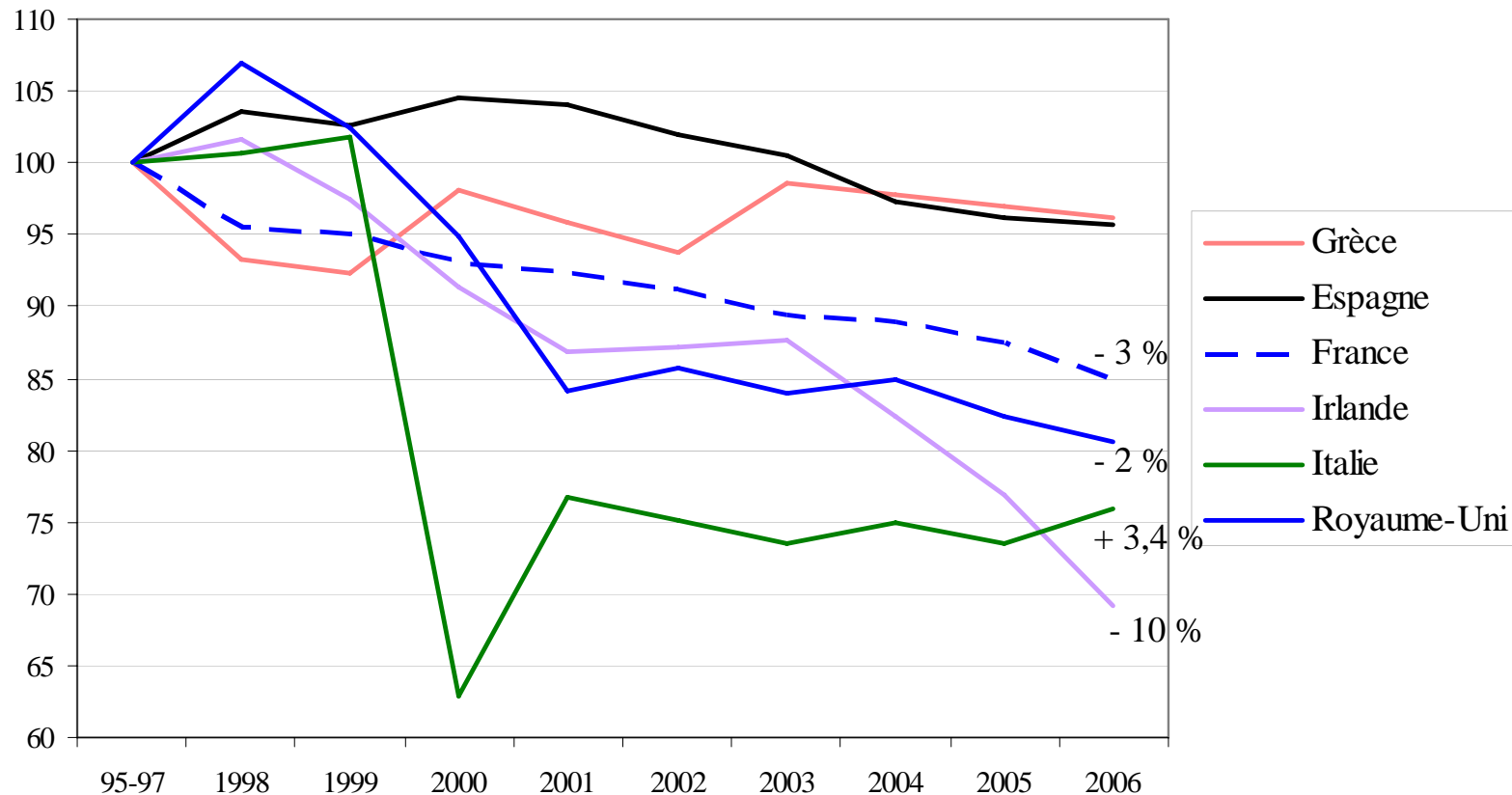


Filière viande ovine

Le cheptel ovin européen

- Des situations contrastées par pays (-1,4% pour l'UE) :

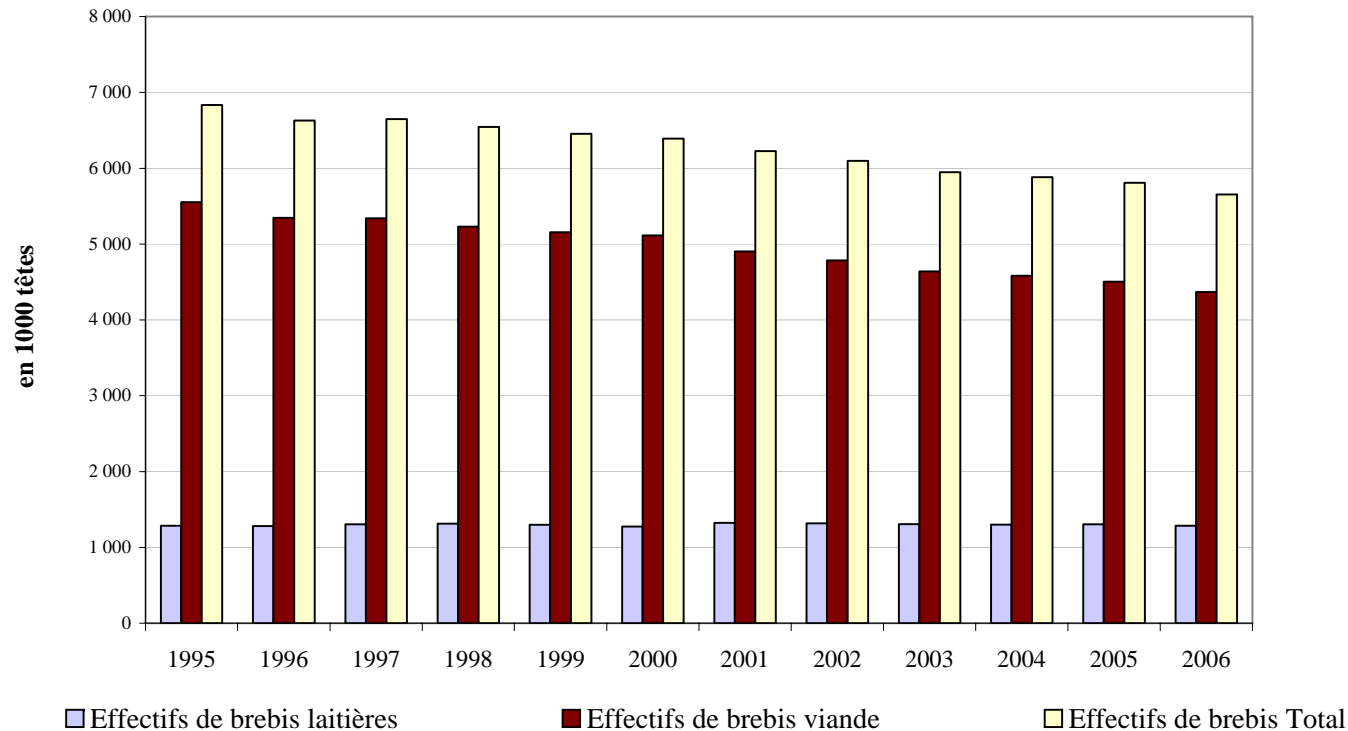
Evolution des cheptels ovins européens sur la base de la moyenne 1995-1997
(Office de l'Elevage d'après Eurostat)



Le cheptel ovin français

- Diminution du troupeau ovin français (-3,1%)
 - Brebis allaitantes : - 3,3 % ; 4,9 millions de têtes
 - Brebis laitières : - 1,2 % ; 1,6 millions de têtes

CHEPTEL DE REPRODUCTRICES EN FRANCE
répartition lait-viande
(Office de l'Élevage d'après SCEES)

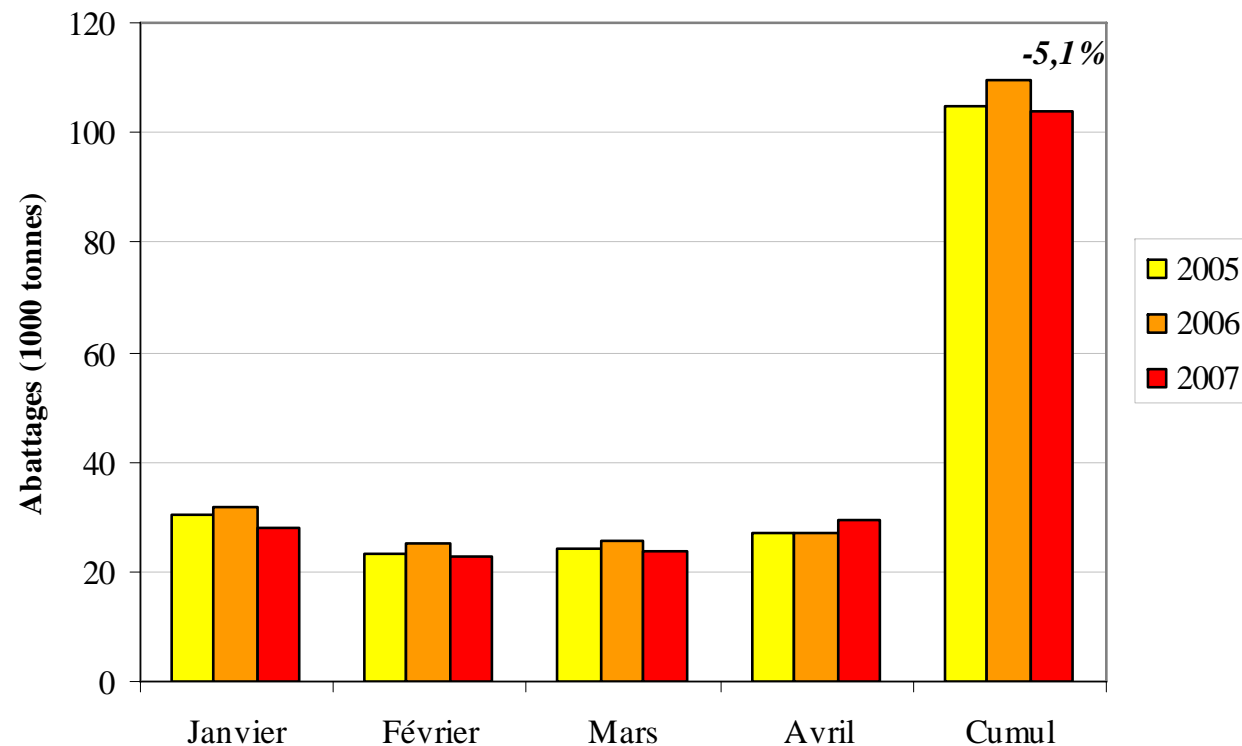


Les abattages européens en 2007

- **Recul des abattages européens en 2006 : - 1,7 %**
- **Fort recul des abattages en 2007 au Royaume-Uni : -5,1 %**
 - Fin de l'effet découplage
 - Conséquence de la décapitalisation (-4 % en reproductrices en 2006)
 - Mais reprise sur le mois d'avril

Abattages mensuels d'ovins et caprins au Royaume-Uni

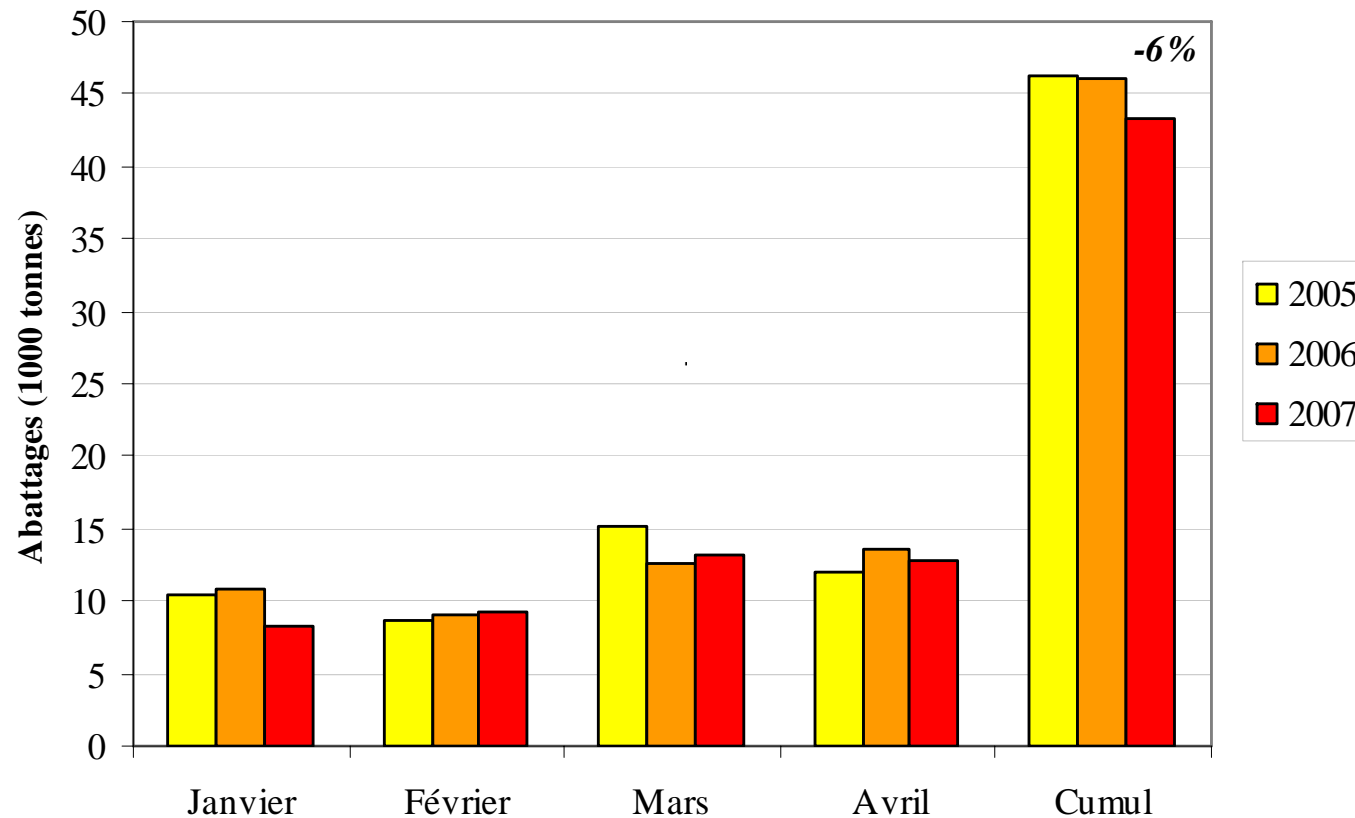
(Office de l'Elevage d'après Eurostat)



Les abattages français

- Diminution des abattages d'agneaux en 2007 (- 5,6 %)
- Fort recul des réformes (- 12,4 %) anticipées en 2006

Abattages mensuels d'ovins et caprins en France
(Office de l'Elevage d'après Eurostat)

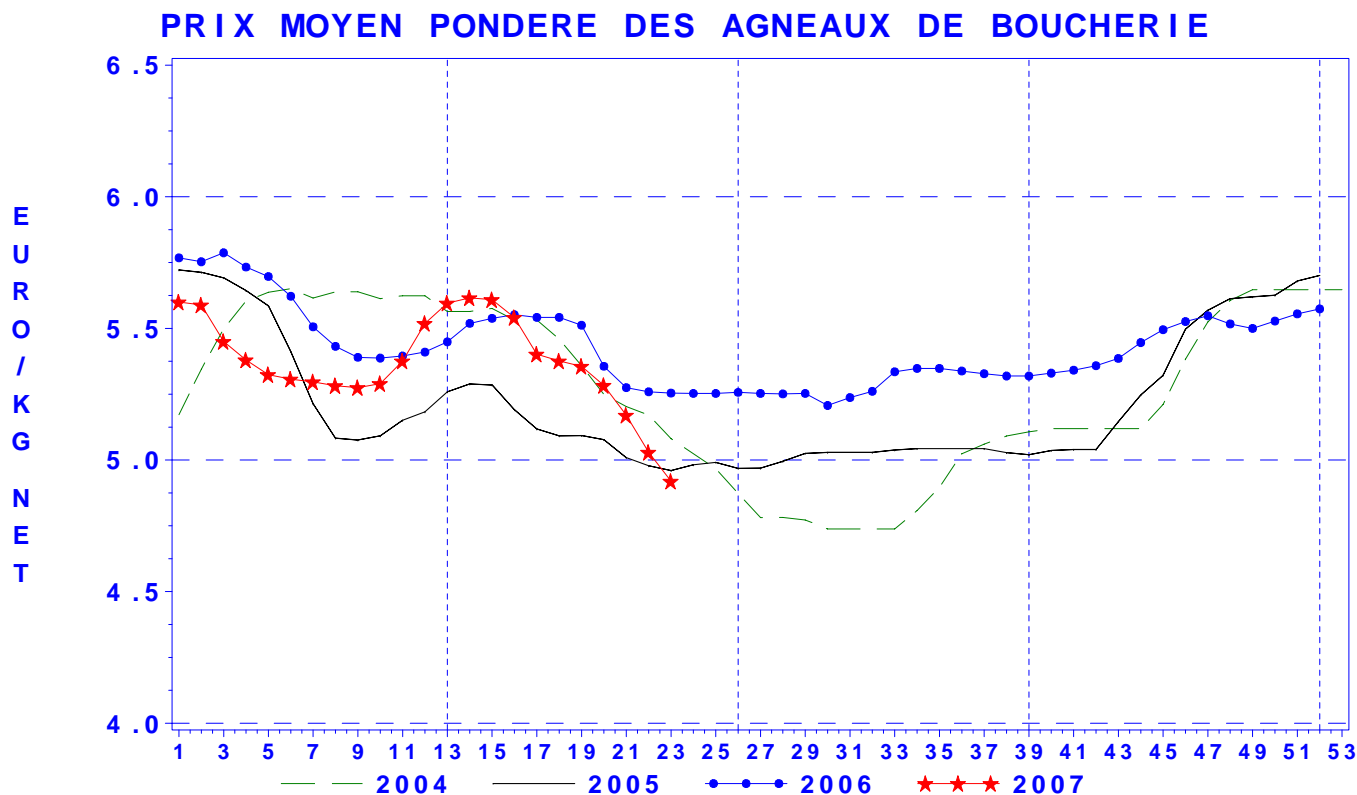


Les importations de viande

- 2006 :
 - Légère augmentation (+1 %)
 - Confortation du Royaume-Uni (+0,8 % ; 58 300 t)
 - Développement rapide des Pays-Bas (mais seulement 4 600 t)
 - Fort recul de l'Irlande (-11 % ; 30 300 t)
 - Diminution de la Nouvelle Zélande (-2,4 % ; 33 500 t)
- Janvier à mars 2007 :
 - Stabilité des volumes à 33 200 tonnes
 - Nette diminution du R-U et de l'Irlande : -2 300 tonnes chacun
 - Compensée par la Nouvelle-Zélande (+1 900 t)
 - Et les Pays-Bas dont les volumes triplent : +1 200 tonnes : réexportations ?

Les prix à la production

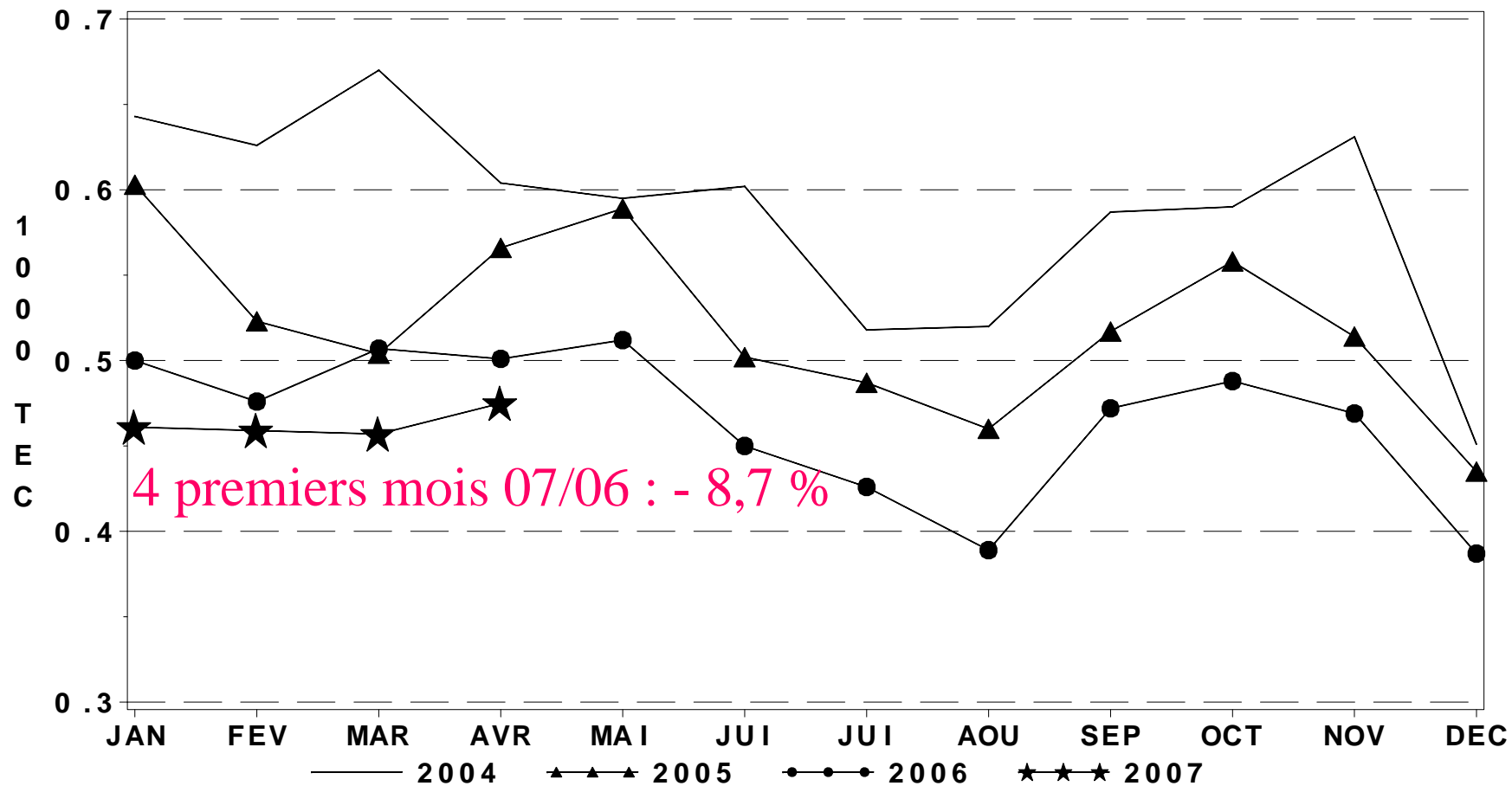
- Le prix moyen pondéré 2007 s'établit nettement plus bas pour 2007 en dessous de 2006 : - 2,5 % (-14 centimes sur la moyenne).
- Les fêtes de Pâques, plus précoces, ont permis une remontée des cours, mais plus brève qu'en 2006, et suivie d'une dégradation des prix pendant sept semaines de suite.



Source : Office de l'Élevage

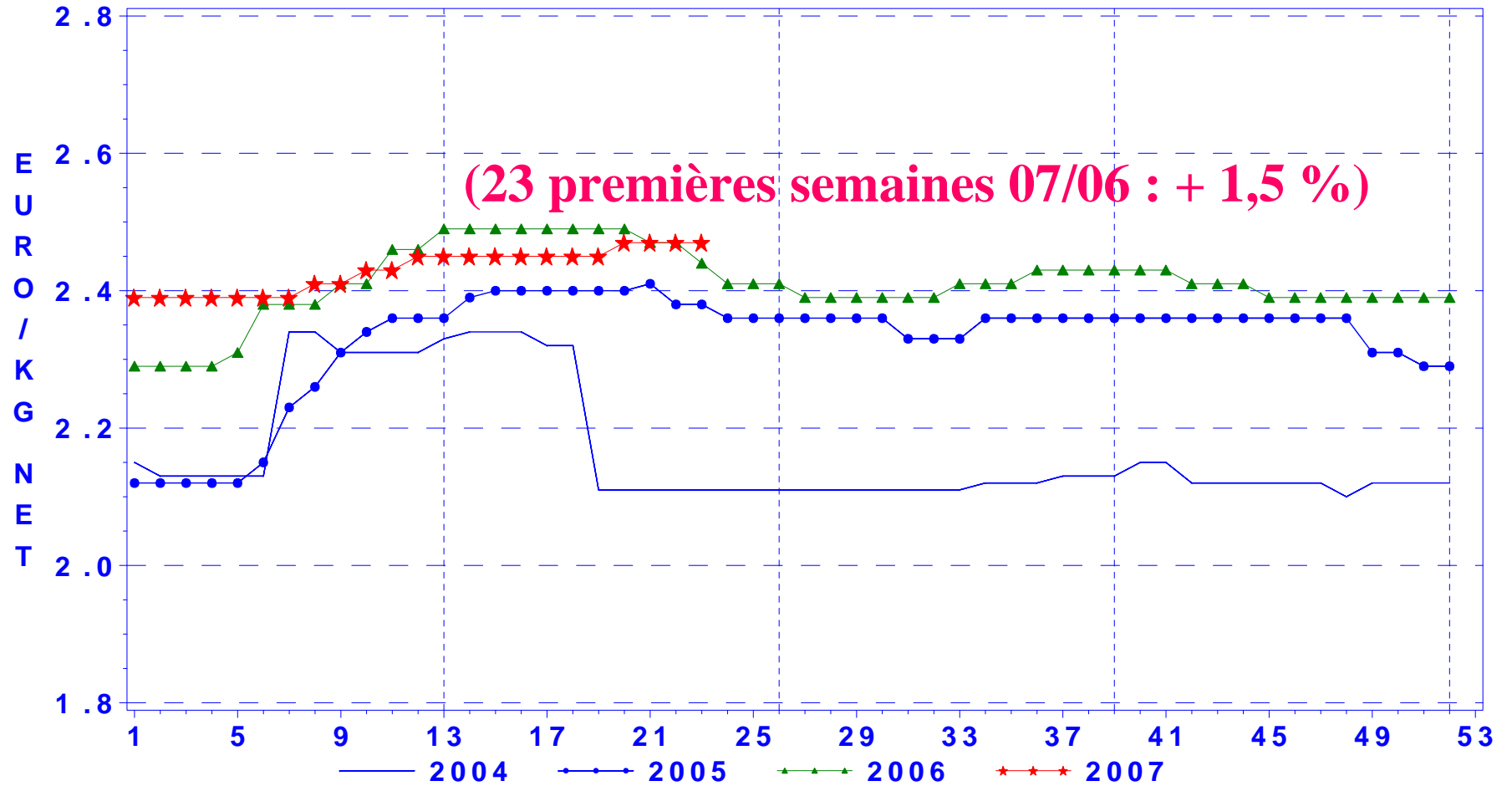
CHEVAL

ABATTAGES CONTROLES DE CHEVAUX C.V.J.A.



Source : OFFICE DE L'ELEVAGE d'après SCEES

COTATION DES POULAINS DE MOINS DE 24 MOIS RACE LOURDE-QUALITE BONNE

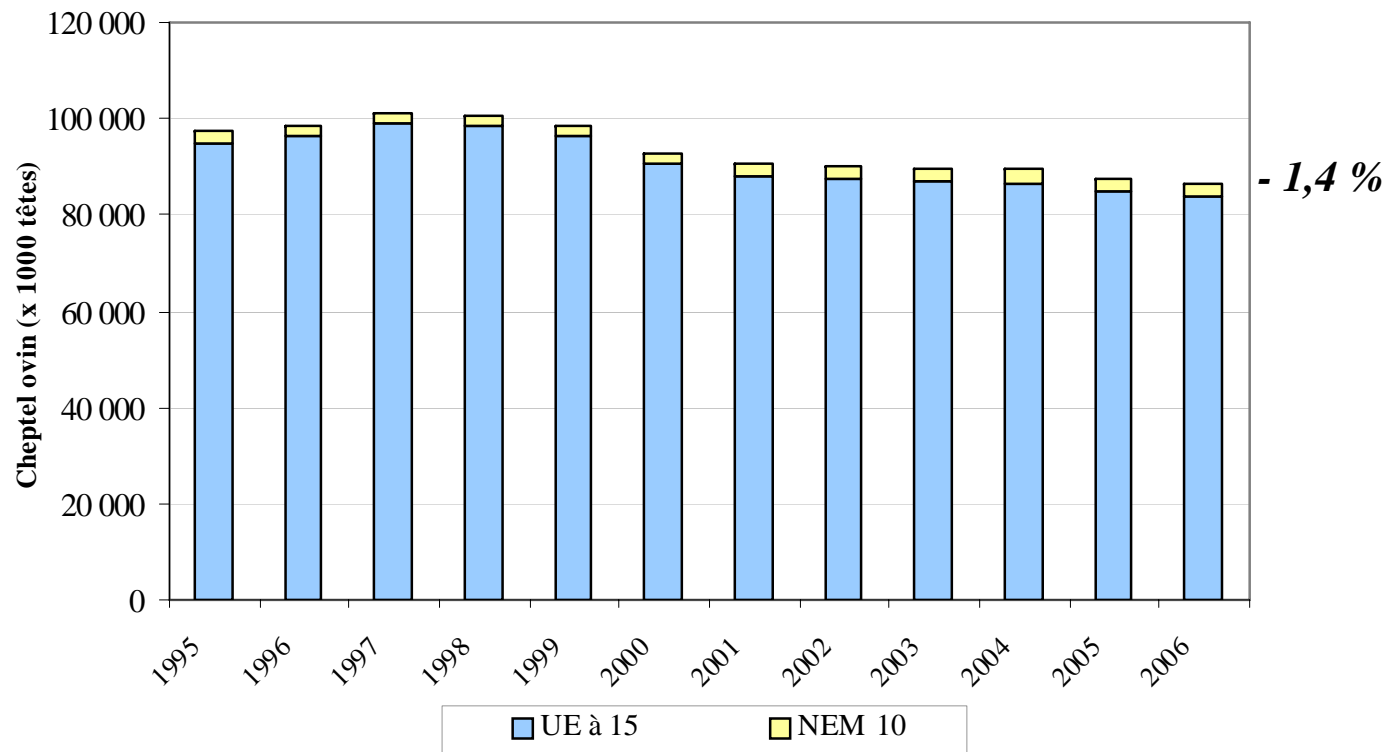


Source : OFFICE DE L'ELEVAGE

Le cheptel ovin européen

- Un cheptel européen en recul :
 - 1,4 % (UE à 25)
 - 1,2 million de têtes

Cheptel ovin européen - enquêtes de décembre
(Office de l'Elevage d'après EUROSTAT)



Les abattages européens en 2006

- Recul des abattages européens en 2006 : - 1,7 %
 - Stabilisation au Royaume-Uni (- 0,4 %)
 - Nette diminution en Irlande (- 4,1 %)

