

Abréviations utilisées : Sn = semaine n de l'année civile considérée. Sn/Sn-1= variation hebdomadaire.

Les variations hebdomadaires ou annuelles sont exprimées en %.

Les prix sont exprimés en € hors taxes, sauf spécification contraire (TTC au stade détail).

Bovins

Gros Bovins entrée abattoir (€/kg)

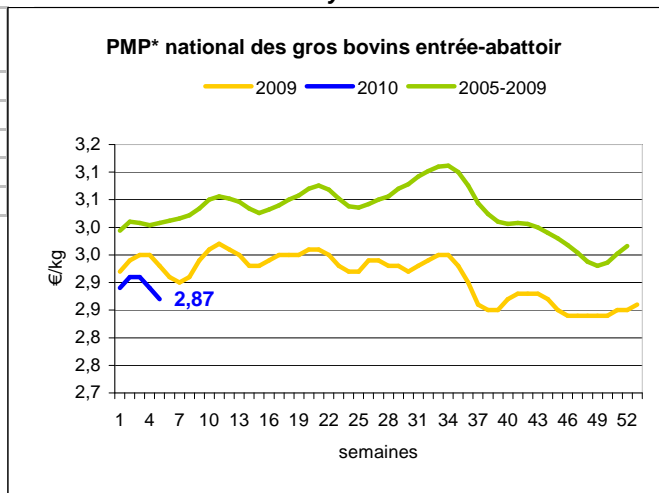
Cotation nationale (10 régions)	S5	S5/S4	S5 2010 / S5 2009	S5 / Moy 5 ans
Carcasse de vache "O3"	2,46	-0,8%	-0,4%	-6%
Carcasse de vache "R3"	3,11	-0,3%	0,3%	-2%
Carcasse de jeune bovin "R3"	3,21	-0,6%	-4,2%	0%
Carcasse de génisse "R3"	3,22	0,0%	-2,1%	-4%
Carcasse de bœuf "R3"	3,16	0,0%	-2,2%	-2%

Prix moyen européen

	S5	S5/S4	S5 2010 / S5 2009
Union européenne :	2,83	0,2%	-2,6%
Allemagne	2,75	0,7%	-3,1%
Belgique	2,53	0,0%	-3,2%
Italie	3,45	0,3%	-5,3%
Grèce	3,68	-1,0%	1,3%
Espagne	2,89	0,7%	-8,1%
Portugal	3,14	0,7%	-0,6%
Royaume-Uni	2,94	-1,1%	1,2%
Irlande	2,68	0,1%	-7,4%

Source : Europa

* PMP : Prix Moyen Pondéré.



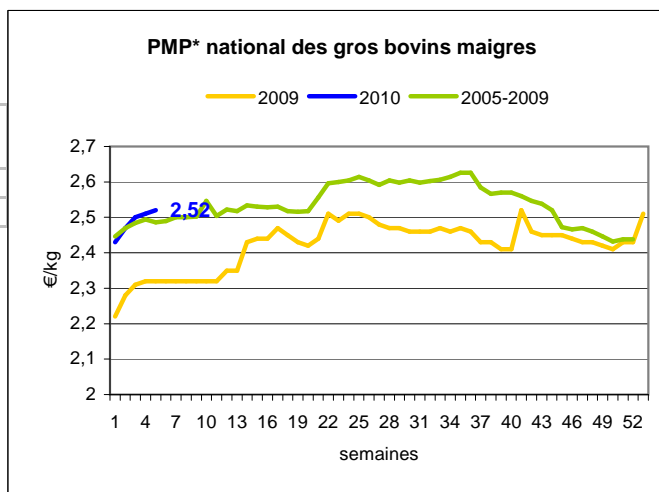
Gros Bovins Maigres (€/kg Vif)

Cotation nationale (3 régions)	S5	S5/S4	S5 2010 / S5 2009	S5 / Moy 5 ans
Race Charolaise mâle "U" 350 kg	2,45	0,8%	5,6%	4%
Race Limousine mâle "U" 300 kg	2,62	0,0%	4,0%	-1%

Prix moyen européen

	S5	S5/S4	S5 2010 / S5 2009
Union européenne :	2,21	-0,2%	7,6%
Italie	2,50	0,0%	-3,4%

Source : Europa



Veau de 8 Jours (€/tête)

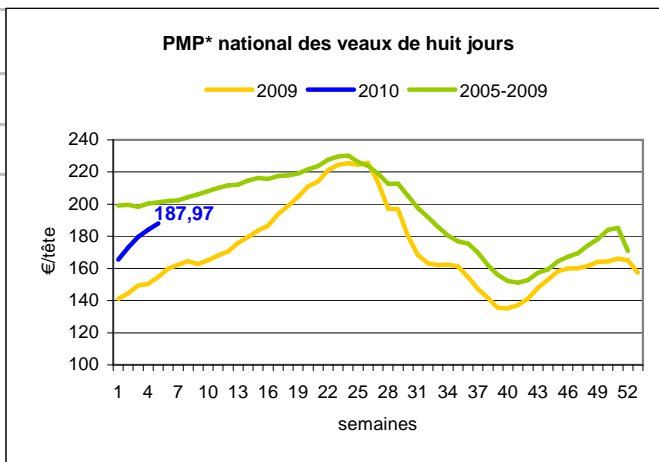
Cotation nationale (9 marchés)	S5	S5/S4	S5 2010 / S5 2009	S5 / Moy 5 ans
Veau d'élevage - tous croisements - mâle - bon et lourd	384,50	-0,6%	8,5%	5%
Veau d'engraissement - race laitière - mâle - 45 à 50 kg	124,28	5,3%	33,2%	-20%

Prix moyen européen

	S5	S5/S4	S5 2010 / S5 2009
Union européenne :	2,07	0,5%	26,6%
Allemagne	3,15	1,1%	53,1%
Pays-Bas	1,39	-2,1%	8,7%
Italie	1,88	0,0%	17,6%
Espagne	2,36	0,3%	3,7%
Royaume-Uni	1,16	2,2%	5,2%
Irlande	1,35	-8,5%	5,1%

Source : Europa

Sources : FranceAgriMer (Unités Cotations et informations de conjoncture, Enquêtes et données filières, Structuration de données), Réseau SNM, sauf mention contraire.



Veau de Boucherie (€/kg)

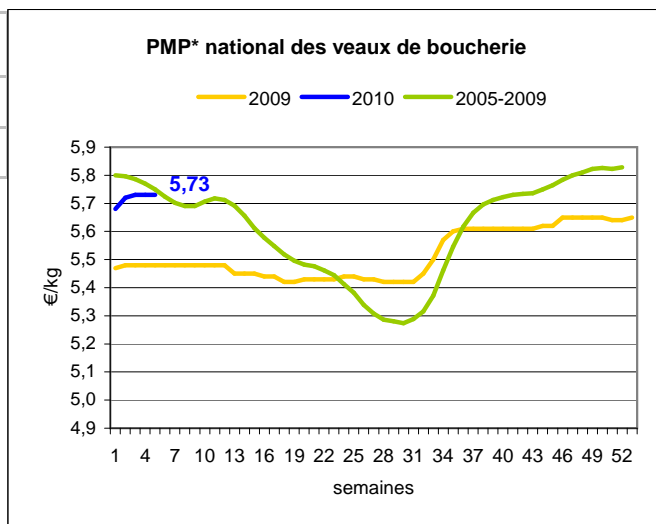
Cotation nationale (5 régions)	S5	S5/S4	S5 2010 / S5 2009	S5 / Moy 5 ans
Carcasse de veau élevé au pis "U" rose clair	7,38	0,0%	-0,8%	-1%
Carcasse de veau non élevé au pis "U"-rose clair	7,10	0,0%	0,9%	4%

Prix moyen européen	S5	S5/S4	S5 2010 / S5 2009
Union européenne :	5,27	-1,8%	7,1%
Belgique	6,21	0,0%	1,8%
Pays-Bas	4,51	-3,1%	6,6%
Italie	4,99	-4,41%	15,51%

Source : Europa

Viande de Bœuf Détail GMS (€/kg)

	S5	S4	S5/S4
Bœuf entrecôte Barg. 1-2 (le kg)	18,44	18,32	0,7%
Steak haché 15% mat. Grasse (le kg)	8,52	8,69	-2,0%
Escalope dans la noix (le kg)	20,28	20,07	1,0%



Commentaire Conjoncture Bovins : Pas de tendance générale commune.

Les prix des carcasses de gros bovins poursuivent leur légère dégrise en raison d'un commerce calme, plus accentuée pour les races laitières. Néanmoins les premières transactions des vifs sembleraient indiquer une stabilisation des cours.

Les broutards se maintiennent avec une petite progression de 1 centime due à une demande chez les charolaises de bonne qualité.

Le marché est toujours bien soutenu du côté des veaux. La reconduction a été facile dans toutes les régions concernant les veaux de boucherie, tandis que les petits veaux destinés à l'engraissement tirent les cours vers le haut : les apports sont limités et la demande est présente.

Ovins

Agneau de Boucherie entrée abattoir (€/kg)

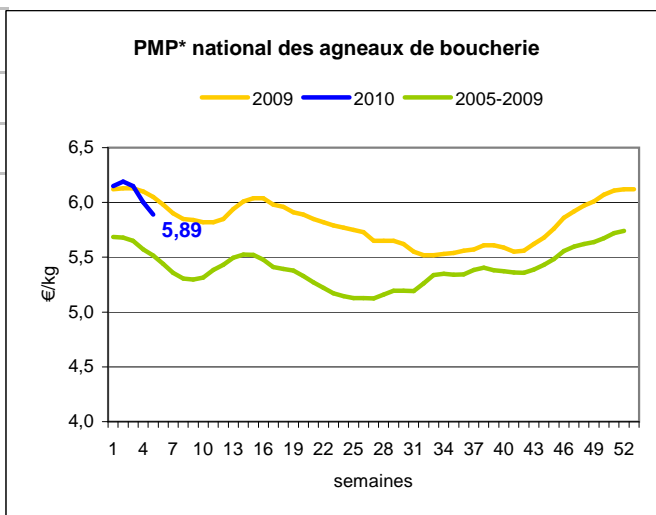
Cotation nationale pondérée (4 régions)	S5	S5/S4	S5 2010 / S5 2009	S5 / Moy 5 ans
Carcasse d'agneau "R" - couvert 16 à 19 kg	6,05	-1,6%	-1,6%	7%
carcasse d'agneau "U" - ciré 19 à 22 kg	6,27	-1,6%	-4,7%	-1%

Prix moyen européen	S5	S5/S4	S5 2010 / S5 2009
Union européenne :	4,47	-0,2%	9,4%
Royaume-Uni	4,79	0,6%	28,2%
Irlande	4,19	1,5%	17,8%

Source : Europa

Agneau détail GMS (€/kg)

	S5	S4	S5/S4
Côte d'agneau (le kg)	16,73	16,82	-0,5%
Gigot d'agneau raccourci (le kg)	15,80	15,71	0,6%



Commentaire Conjoncture Ovins : Forte tendance baissière des agneaux

Limoges, Toulouse et Avignon perdent 15 cts, tandis que Paris se limite à 10 cts. La demande est atone et s'oriente vers des offres étrangères et reste attirée par des produits de premier prix comme l'agneau Lacaune.

En revanche, les belles brebis restent toujours bien demandées, les cours sont facilement reconduits.

* PMP : Prix Moyen Pondéré.

Sources : FranceAgriMer (Unités Cotations et informations de conjoncture, Enquêtes et données filières, Structuration de données), Réseau SNM, sauf mention contraire.

Porcins

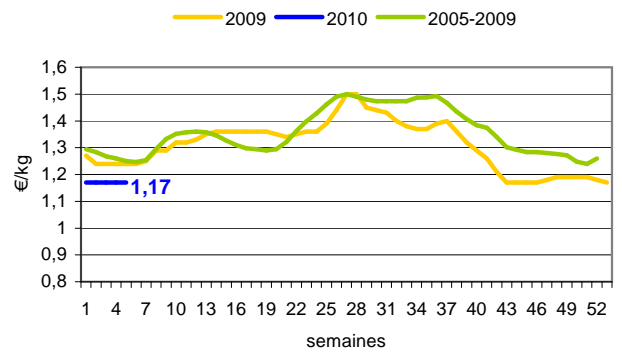
Porc France entrée abattoir (€/kg)

Cotation nationale (5 régions)	S5	S5/S4	S5 2010 / S5 2009	S5 / Moy 5 ans
Carcasse classe "E"	1,17	0,0%	0,9%	-6%

Porc détail GMS (€/kg)

	S5	S4	S5/S4
Côte de porc (le kg)	6,39	6,42	-0,5%
Rôti filet de porc (le kg)	7,61	7,51	1,3%
Jambon blanc sans label	9,08	9,05	0,3%

Référence nationale du porc - carcasse classe E



Commentaire Conjoncture Porcins : La tendance est à la stabilité.

Le marché de Plérin a terminé, néanmoins, avec une hausse de 3,6 cts au second cadran.

La relance de la consommation intérieure du début de mois avec les promotions, des couvertures d'approvisionnement amoindries et une demande extérieure en carcasse ont entraîné, le retour à une concurrence à l'achat, avec une incidence positive sur les cours. L'activité d'abattage s'est réamorcée et sera supérieure au flux de production pour atteindre les 415 000 porcs pour un poids moyen en régression de 200g.

Dans la continuité de la semaine passée, les cours étrangers conservent une orientation positive : l'Allemagne reprend 4 cts, l'Espagne 3 cts, ainsi que le prix d'acompte danois pour la semaine à venir.

Volailles

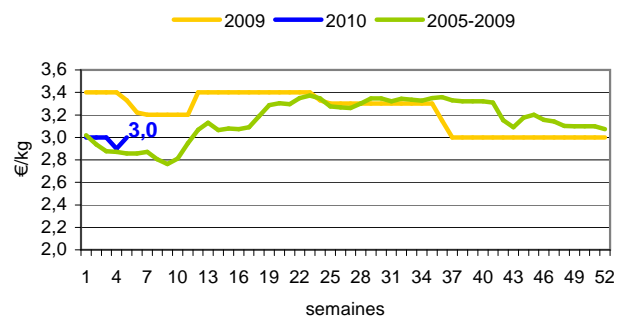
Cotation Rungis "Découpe" (€/kg)

	S5	S5/S4	S5 2010 / S5 2009	S5 / Moy 5 ans
Poulet PAC A	1,81	-2,1%	-14,2%	-1%
Poulet PAC LABEL	3,00	3,4%	-14,3%	5%
Dinde Filet	4,00	0,0%	-2,4%	-5%

Volailles Détail GMS (€/kg)

	S5	S4	S5/S4
Poulet PAC LABEL	5,22	5,16	1,2%
Poulet PAC standard	3,11	3,13	-0,6%
Escalope de dinde	10,16	10,13	0,3%

Cotation du Poulet PAC label France



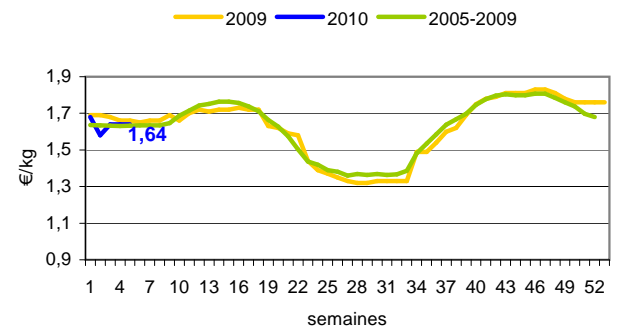
Cotation Nationale Lapin Vif (€/kg)

	S5	S5/S4	S5 2010 / S5 2009	S5 / Moy 5 ans
Lapin vif hors réforme départ élevage	1,64	0,0%	1,2%	1%

Lapin Détail GMS (€/kg)

	S5	S4	S5/S4
Lapin entier France (le kg)	7,73	7,79	-0,8%
Lapin cuisse France (le kg)	15,32	15,27	0,3%

Cotation du lapin vif



Commentaire Conjoncture Volailles : Tendance dispersée selon les produits

Le marché du poulet hésite entre la baisse de la catégorie moyenne et une hausse prononcée dans la qualité.

La dinde et le lapin sont en reconduction.

Cette tendance hésitante se retrouve dans les marchés européens avec une baisse plus accentuée en Italie.