

Abréviations utilisées : Sn = semaine n de l'année civile considérée. Sn/Sn-1= variation hebdomadaire.
 Les variations hebdomadaires ou annuelles sont exprimées en %.
 Les prix sont exprimés en € hors taxes, sauf spécification contraire (TTC au stade détail).

Bovins

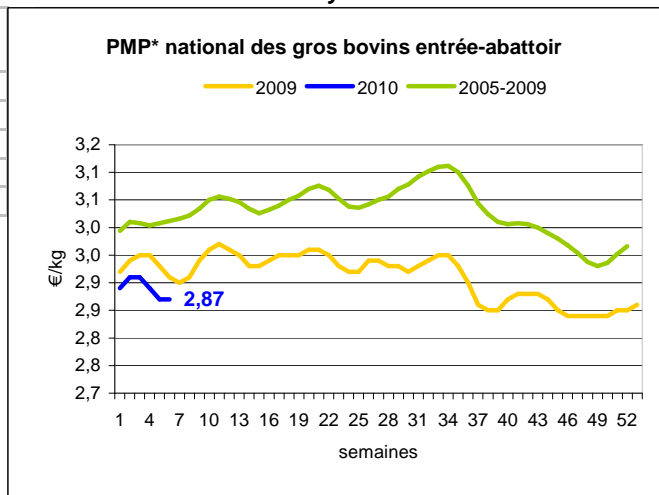
Gros Bovins entrée abattoir (€/kg)

Cotation nationale (10 régions)	S6	S6/S5	S6 2010 / S6 2009	S6 / Moy 5 ans
Carcasse de vache "O3"	2,46	0,0%	0,4%	-7%
Carcasse de vache "R3"	3,10	-0,3%	0,3%	-2%
Carcasse de jeune bovin "R3"	3,18	-0,9%	-4,2%	-1%
Carcasse de génisse "R3"	3,21	-0,3%	-2,1%	-5%
Carcasse de bœuf "R3"	3,15	-0,3%	-2,2%	-3%

Prix moyen européen	S6	S6/S5	S6 2010 / S6 2009
Union européenne :	2,83	0,0%	-2,6%
Allemagne	2,74	0,0%	-2,4%
Belgique	2,54	0,4%	-2,7%
Italie	3,46	0,1%	-5,4%
Grèce	3,73	1,2%	2,4%
Espagne	2,90	0,3%	-8,1%
Portugal	3,16	0,5%	-1,5%
Royaume-Uni	2,93	-0,3%	-2,2%
Irlande	2,68	-0,1%	-8,1%

Source : Europa

* PMP : Prix Moyen Pondéré.

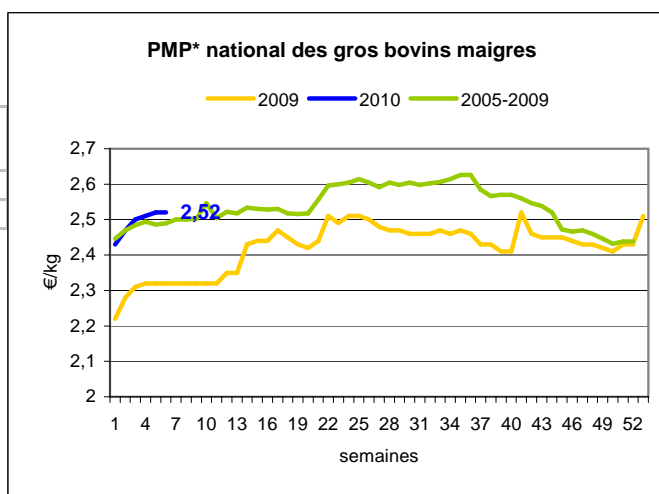


Gros Bovins Maigres (€/kg Vif)

Cotation nationale (3 régions)	S6	S6/S5	S6 2010 / S6 2009	S6 / Moy 5 ans
Race Charolaise mâle "U" 350 kg	2,45	0,0%	5,6%	4%
Race Limousine mâle "U" 300 kg	2,63	0,4%	4,4%	-1%

Prix moyen européen	S5	S5/S4	S5 2010 / S5 2009
Union européenne :	2,22	0,6%	8,1%
Italie	2,50	0,0%	-3,4%

Source : Europa

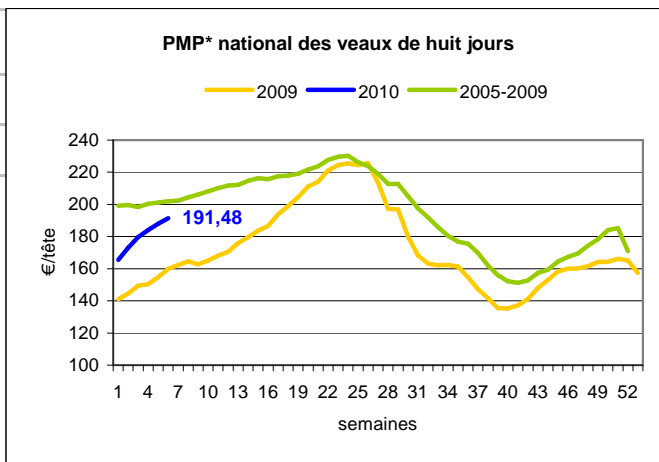


Veau de 8 Jours (€/tête)

Cotation nationale (9 marchés)	S6	S6/S5	S6 2010 / S6 2009	S6 / Moy 5 ans
Veau d'élevage - tous croisements - mâle - bon et lourd	381,50	-0,8%	6,3%	5%
Veau d'engraissement - race laitière - mâle - 45 à 50 kg	131,08	5,5%	31,9%	-16%

Prix moyen européen	S6	S6/S5	S6 2010 / S6 2009
Union européenne :	2,06	-0,7%	21,2%
Allemagne	3,15	0,0%	43,9%
Pays-Bas	1,34	-4,1%	-2,6%
Italie	1,88	0,0%	16,5%
Espagne	2,35	-0,5%	3,2%
Royaume-Uni	0,97	-16,9%	-16,0%
Irlande	1,50	10,7%	19,6%

Source : Europa

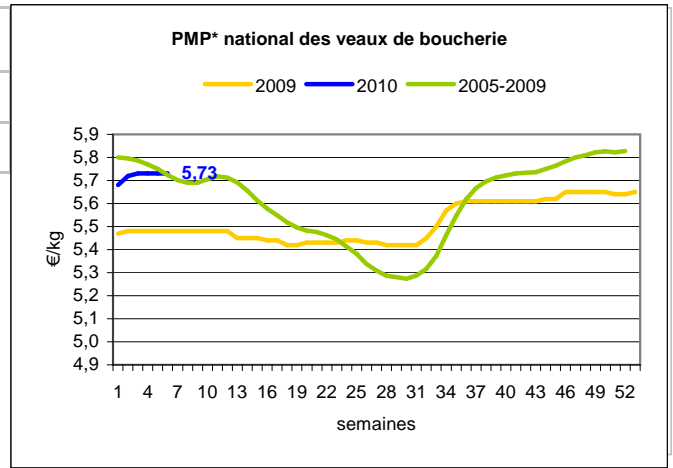


Veau de Boucherie (€/kg)

Cotation nationale (5 régions)	S6	S6/S5	S6 2010 / S6 2009	S6 / Moy 5 ans
Carcasse de veau élevé au pis "U" rose clair	7,38	0,0%	-0,8%	-1%
Carcasse de veau non élevé au pis "U"-rose clair	7,09	-0,1%	0,7%	4%

Prix moyen européen	S6	S6/S5	S6 2010 / S6 2009
Union européenne :	5,22	-1,0%	6,7%
Belgique	6,12	-1,5%	1,2%
Pays-Bas	4,46	-1,0%	7,8%
Italie	4,86	-2,61%	12,50%

Source : Europa



Viande de Bœuf Détail GMS (€/kg)

	S6	S5	S6/S5
Bœuf entrecôte Barg. 1-2 (le kg)	18,02	18,44	-2,3%
Steak haché 15% mat. Grasse (le kg)	8,74	8,52	2,6%
Escalope dans la noix (le kg)	20,23	20,28	-0,2%

Commentaire Conjoncture Bovins : La tendance constatée la semaine précédente se confirme

Le prix des carcasses de gros bovins se stabilise. La baisse chez les jeunes bovins est compensée par une légère progression du cours des vaches de qualité moyenne et inférieure due à une demande plus soutenue.

Le raffermissement du côté du vif semble se confirmer également, avec une hausse de plus de 1,5 euros constatée dans les premières transactions de jeudi. Ce sont toujours les vaches de réforme qui tirent les cours vers le haut.

La stabilisation des cours des bovins maigres masque néanmoins des mouvements haussiers pour les races limousines et blondes d'Aquitaine tandis les sujets lourds de race charolaise et croisée connaissent une mévente.

Ovins

Agneau de Boucherie entrée abattoir (€/kg)

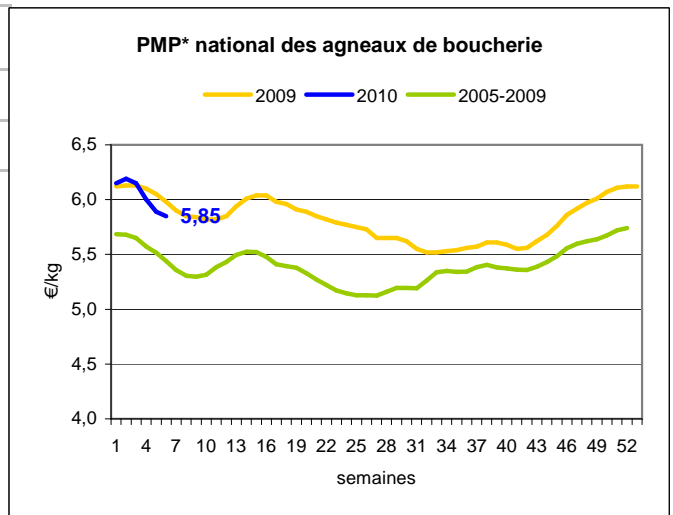
Cotation nationale pondérée (4 régions)	S6	S6/S5	S6 2010 / S6 2009	S6 / Moy 5 ans
Carcasse d'agneau "R" - couvert 16 à 19 kg	6,00	-0,8%	-1,6%	7%
carcasse d'agneau "R" - ciré 16 à 19 kg	6,09	-0,8%	-1,9%	5%

Prix moyen européen	S6	S6/S5	S6 2010 / S6 2009
Union européenne :	4,41	-1,4%	4,4%
Royaume-Uni	4,68	-2,5%	13,6%
Irlande	4,25	1,3%	21,1%

Source : Europa

Agneau détail GMS (€/kg)

	S6	S5	S6/S5
Côte d'agneau (le kg)	16,72	16,73	-0,1%
Gigot d'agneau raccourci (le kg)	15,79	15,80	-0,1%



* PMP : Prix Moyen Pondéré.

Commentaire Conjoncture Ovins : Toujours en baisse

L'atonie du marché des agneaux constatée la semaine dernière est toujours de mise. Même si certains cours ont été reconduits difficilement dans l'attente d'une reprise de la demande en mars, la tendance à la baisse.

L'agneau irlandais est en concurrence avec la production nationale.

Les brebis de belle qualité sont, en revanche, recherchées.

Porcins

Porc France entrée abattoir (€/kg)

Cotation nationale (5 régions)	S6	S6/S5	S6 2010 / S6 2009	S6 / Moy 5 ans
Carcasse classe "E"	1,21	3,4%	4,3%	-3%

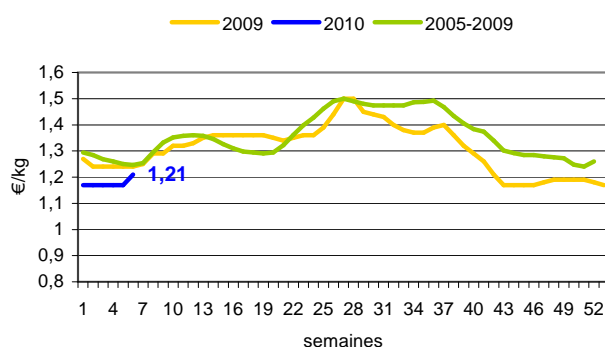
Cotation Rungis "Découpe" (€/kg)

	S6	S6/S5	S6 2010 / S6 2009	S6 / Moy 5 ans
Longe avec travers et palette	2,60	1,92%	-0,38%	1%
Poitrine sans hachage extra	2,16	0,46%	2,86%	4%
Jambon sans mouille	1,84	0,54%	5,14%	-3%

Porc détail GMS (€/kg)

	S6	S5	S6/S5
Côte de porc (le kg)	6,45	6,39	0,9%
Rôti filet de porc (le kg)	7,36	7,61	-3,3%
Jambon blanc sans label	9,08	9,08	0,0%

Référence nationale du porc - carcasse classe E



Commentaire Conjoncture Porcins : Dans la continuité de la semaine dernière

Le cours en production s'est consolidé de 4,8 cts. au marché de Plérin, La concurrence entre acheteurs s'est accentuée au second marché hebdomadaire, face à un disponible en recul. Plus que la demande, c'est l'offre qui a fait le prix. Les disponibilités en élevage régressent, et les couvertures d'approvisionnement des abattoirs s'amenuisent. D'autre part, un marché du vif (vers l'Espagne) allège un potentiel en production moindre. Tandis que le poids moyen de carcasse baisse de 200 g, le volume d'abattage hebdomadaire régresse nettement pour totaliser 401000 porcs. Alors que la hausse de la semaine précédente n'avait pu être passée sur les pièces de découpe une répercussion s'est opérée. Dans les pays d'Europe du nord, la tendance s'est stabilisée (carnaval), par contre en Espagne la hausse est de 4 cts.

Volailles

Cotation Rungis "Découpe" (€/kg)

	S6	S6/S5	S6 2010 / S6 2009	S6 / Moy 5 ans
Poulet PAC A	1,75	-3,5%	-16,7%	-5%
Poulet PAC LABEL	2,98	-0,7%	-14,9%	4%
Dinde Filet	3,93	-1,8%	2,1%	-2%

Volailles Détail GMS (€/kg)

	S6	S5	S6/S5
Poulet PAC LABEL	5,08	5,22	-2,7%
Poulet PAC standard	3,11	3,11	0,0%
Escalope de dinde	9,94	10,16	-2,2%

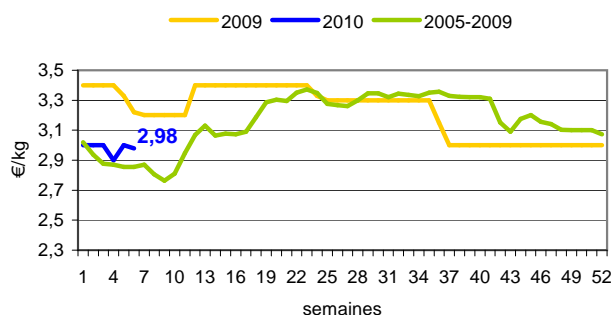
Cotation Nationale Lapin Vif (€/kg)

	S6	S6/S5	S6 2010 / S6 2009	S6 / Moy 5 ans
Lapin vif hors réforme départ élevage	1,65	0,6%	1,9%	1%

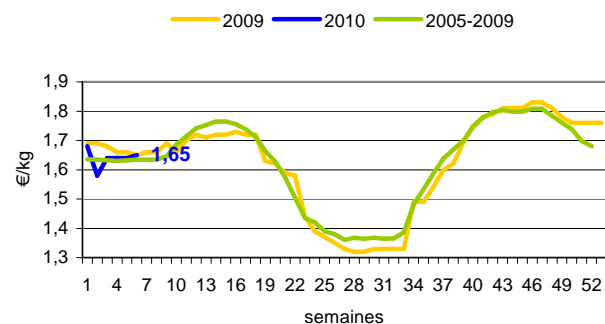
Lapin Détail GMS (€/kg)

	S6	S5	S6/S5
Lapin entier France (le kg)	7,70	7,73	-0,4%
Lapin cuisse France (le kg)	15,28	15,32	-0,3%

Cotation du Poulet PAC label France



Cotation du lapin vif



Commentaire Conjoncture Volailles : Poulet à la baisse, lapin à la hausse

La baisse du prix poulet national est plus accentuée pour des produits de qualité inférieure (-0,06 cts). Le marché espagnol est très indécis, l'offre s'adapte avec difficulté aux exigences de la demande. il en est de même en Italie.

La tendance est inversée pour le lapin car la production s'ajuste bien avec la demande.