

Abréviations utilisées : Sn = semaine n de l'année civile considérée. Sn/Sn-1= variation hebdomadaire.
 Les variations hebdomadaires ou annuelles sont exprimées en %.
 Les prix sont exprimés en € hors taxes, sauf spécification contraire (TTC au stade détail).

Bovins

Gros Bovins entrée abattoir (€/kg)

Cotation nationale (10 régions)	S7	S7/S6	S7 2010 / S7 2009	S7 / Moy 5 ans
Carcasse de vache "O3"	2,52	2,4%	2,9%	-5%
Carcasse de vache "R3"	3,12	0,6%	1,3%	-2%
Carcasse de jeune bovin "R3"	3,15	-0,9%	-4,5%	-2%
Carcasse de génisse "R3"	3,22	0,3%	-1,8%	-4%
Carcasse de bœuf "R3"	3,15	0,0%	-2,5%	-3%

Prix moyen européen	S7	S7/S6	S7 2010 / S7 2009
Union européenne	2,84	0,2%	-2,5%
Allemagne	2,74	-0,2%	-2,7%
Belgique	2,55	0,2%	-2,4%
Italie	3,43	-0,9%	-6,3%
Grèce	3,70	-0,6%	2,4%
Espagne	2,91	0,3%	-7,1%
Portugal	3,16	0,0%	-0,7%
Royaume-Uni	2,95	0,4%	-2,9%
Irlande	2,69	0,3%	-7,7%

Source : Europa

Gros Bovins maigres (€/kg Vif)

Cotation nationale (3 régions)	S7	S7/S6	S7 2010 / S7 2009	S7 / Moy 5 ans
Race Charolaise mâle "U" 350 kg	2,50	2,0%	7,8%	5%
Race Limousine mâle "U" 300 kg	2,65	0,8%	6,0%	0%

Prix moyen européen	S7	S7/S6	S7 2010 / S7 2009
Union européenne	2,26	1,4%	7,8%
Italie	2,59	3,6%	1,2%

Source : Europa

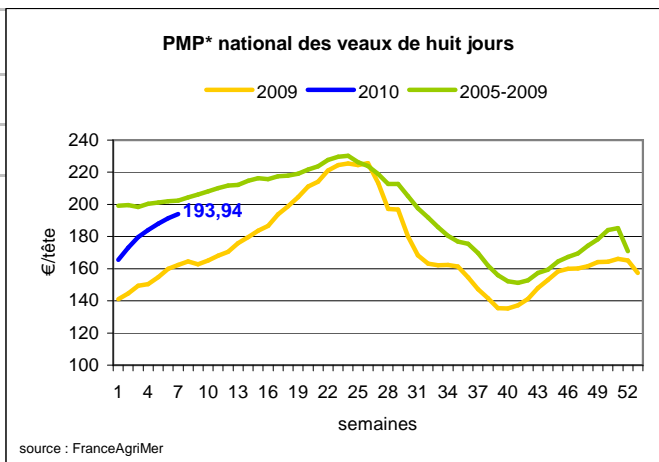
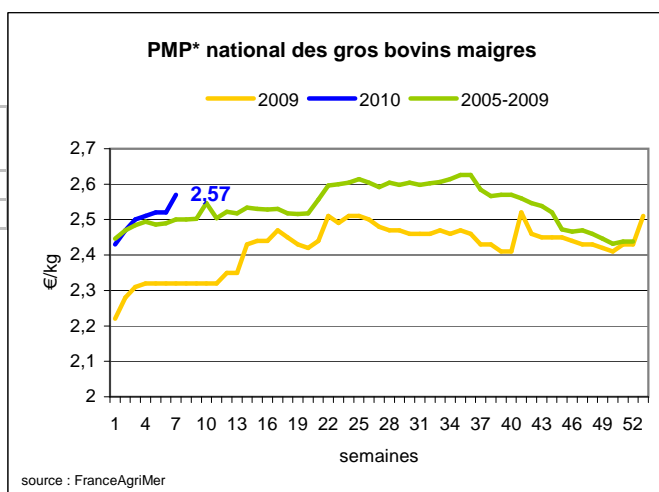
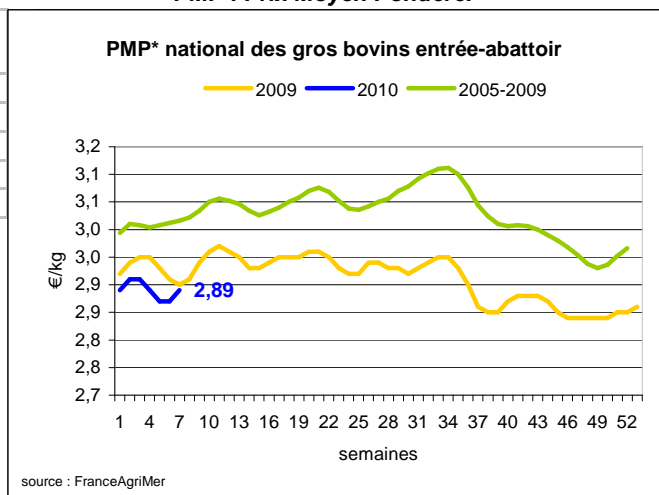
Veau de 8 Jours (€/tête)

Cotation nationale (9 marchés)	S7	S7/S6	S7 2010 / S7 2009	S7 / Moy 5 ans
Veau d'élevage - tous croisements - mâle - bon et lourd	379,17	-0,6%	5,6%	6%
Veau d'engraissement - race laitière - mâle - 45 à 50 kg	135,20	3,1%	31,9%	-15%

Prix moyen européen	S7	S7/S6	S7 2010 / S7 2009
Union européenne	204,31	-0,6%	16,5%
Allemagne	316,01	0,5%	38,6%
Pays-Bas	133,90	0,2%	1,1%
Italie	187,66	0,0%	16,5%
Espagne	228,58	-2,8%	0,0%
Royaume-Uni	97,32	0,8%	-10,2%
Irlande	124,00	-17,1%	-31,3%

Source : Europa

* PMP : Prix Moyen Pondéré.

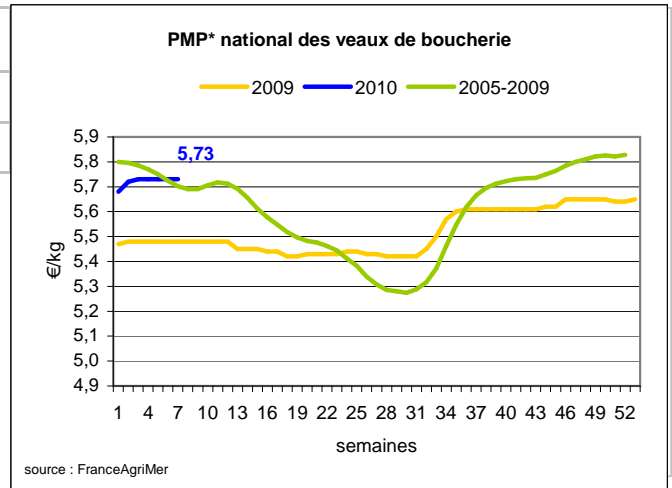


Veau de Boucherie (€/kg)

Cotation nationale (5 régions)	S7	S7/S6	S7 2010 / S7 2009	S7 / Moy 5 ans
Carcasse de veau élevé au pis "U" rose clair	7,38	0,0%	-0,3%	0%
Carcasse de veau non élevé au pis "U"-rose clair	7,09	0,0%	0,7%	4%
Carcasse de veau non élevé au pis "O"-rose clair	5,45	0,0%	6,7%	0%

Prix moyen européen	S7	S7/S6	S7 2010 / S7 2009
Union européenne	5,18	-0,8%	6,3%
Belgique	6,09	-0,5%	1,2%
Pays-Bas	4,46	0,0%	8,9%
Italie	4,70	-3,29%	9,30%

Source : Europa



Viande bovine détail GMS (€/kg)

	S7	S6	S7/S6
Bœuf entrecôte Barg. 1-2 (le kg)	18,39	18,02	2,1%
Steak haché 15% mat. Grasse (le kg)	8,66	8,74	-0,9%
Escalope dans la noix (le kg)	20,20	20,23	-0,1%

Commentaire Conjoncture Bovins : La tendance générale est à la hausse des cours

Les carcasses des vaches laitières sont recherchées quelle que soit la catégorie, tandis que les jeunes bovins sont délaissés. A noter une nette progression des cours des bovins maigres (+ 5 centimes) en raison d'une demande soutenue en mâles légers (de 250 à 350 kg) de race charolaise qui semblent séduire à l'exportation. Cette tendance à la hausse se confirmerait au vu des derniers échanges observés sur les marchés du vif notamment pour les vaches de réforme. Depuis 6 semaines, le marché des veaux de boucherie paraît avoir trouvé un point d'équilibre, les cours se stabilisent également en Allemagne, en revanche la demande est toujours ferme pour les petits veaux destinés à l'engraissement.

Ovins

Agneau de Boucherie entrée abattoir (€/kg)

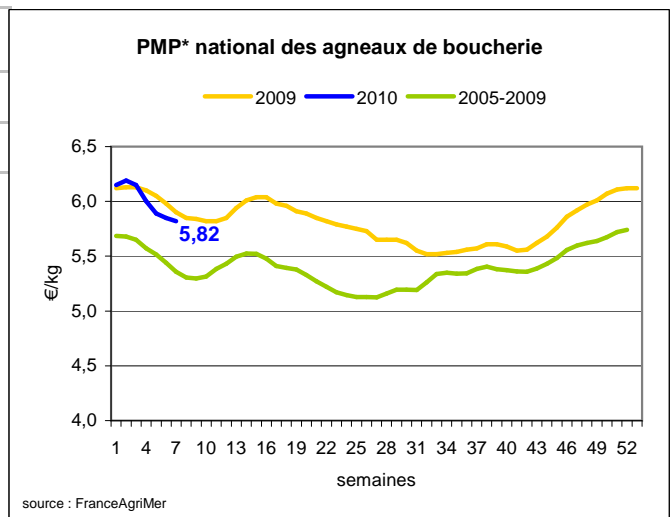
Cotation nationale pondérée (4 régions)	S7	S7/S6	S7 2010 / S7 2009	S7 / Moy 5 ans
Carcasse d'agneau "R" - couvert 16 à 19 kg	5,98	-0,3%	-0,5%	8%
carcasse d'agneau "R" - ciré 16 à 19 kg	6,07	-0,3%	-0,8%	7%

Prix moyen européen	S7	S7/S6	S7 2010 / S7 2009
Union européenne :	4,37	-0,9%	3,7%
Royaume-Uni	4,68	0,1%	12,5%
Irlande	4,19	-1,4%	16,4%

Source : Europa

Agneau détail GMS (€/kg)

	S7	S6	S7/S6
Côte d'agneau (le kg)	16,38	16,72	-2,0%
Gigot d'agneau raccourci (le kg)	15,30	15,79	-3,1%



* PMP : Prix Moyen Pondéré.

Commentaire Conjoncture Ovins : La baisse se ralentit

La demande en agneaux n'étant pas active et l'offre toujours présente, la baisse se poursuit. Si Paris a reconduit ses cours, Limoges et Avignon sont toujours sur une pente baissière (respectivement -5 et -3 centimes) tandis que Toulouse affiche une baisse de 10 centimes concernant les catégories moyennes et inférieures et le marché reste attentiste. Cette tendance est générale dans l'Union européenne elle est accentuée en Irlande avec une baisse de plus de 6 centimes. Du côté des brebis, l'équilibre est de mise car les beaux sujets trouvent toujours preneurs.

Porcins

Porc France entrée abattoir (€/kg)

Cotation nationale (5 régions)	S7	S7/S6	S7 2010 / S7 2009	S7 / Moy 5 ans
Carcasse classe "E"	1,26	4,1%	7,7%	0%

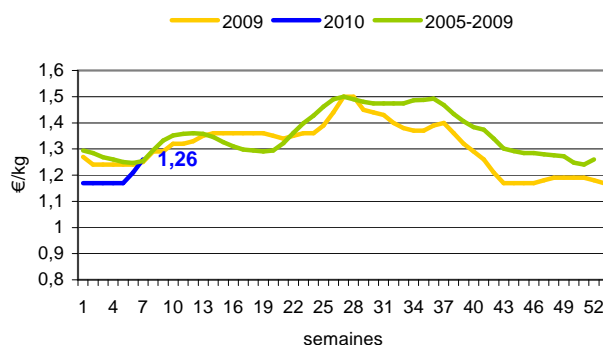
Cotation Rungis "Découpe" (€/kg)

	S7	S7/S6	S7 2010 / S7 2009	S7 / Moy 5 ans
Longe avec travers et palette	2,62	0,76%	1,55%	2%
Poitrine sans hachage extra	2,16	0,00%	-3,14%	5%
Jambon sans mouille	1,90	3,16%	8,57%	-1%

Porc détail GMS (€/kg)

	S7	S6	S7/S6
Côte de porc (le kg)	6,41	6,45	-0,6%
Rôti filet de porc (le kg)	7,54	7,36	2,4%
Jambon blanc sans label	8,90	9,08	-2,0%

Référence nationale du porc - carcasse classe E



source : FranceAgriMer

Commentaire Conjoncture Porcins : Le mouvement de hausse amorcé début février se poursuit

Avec des disponibilités moindres en production, les abattoirs ne couvrent pas leurs besoins. La demande est sans excès et l'offre plafonne à 400 000 porcs. Le courant d'activité en vif se maintient vers l'Espagne et limite d'autant le disponible pour les abattoirs.

La valorisation des pièces par rapport au prix de la carcasse constitue toujours un facteur limitant.

Cette semaine, le volume d'abattage se situe autour de 392 000 porcs tandis que le poids moyen de carcasse régresse de 200 g.

Dans le Nord de l'Europe, les marchés marquent une pause notamment en Allemagne avec les festivités du carnaval.

L'Espagne, en manque de porcs, connaît une hausse de 3 centimes.

La dernière semaine du mois devrait être plus calme, d'autant que la région parisienne commence ses vacances de février.

Volailles

Cotation Rungis "Découpe" (€/kg)

	S7	S7/S6	S7 2010 / S7 2009	S7 / Moy 5 ans
Poulet PAC A	1,75	0,0%	-16,7%	-3%
Poulet PAC LABEL	2,88	-3,4%	-17,7%	0%
Dinde Filet	3,60	-9,2%	5,9%	-9%

Volailles détail GMS (€/kg)

	S7	S6	S7/S6
Poulet PAC LABEL	5,16	5,08	1,6%
Poulet PAC standard	3,08	3,11	-1,0%
Escalope de dinde	10,11	9,94	1,7%

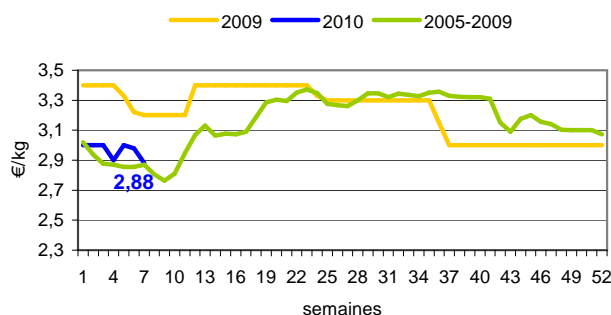
Cotation nationale Lapin vif (€/kg)

	S7	S7/S6	S7 2010 / S7 2009	S7 / Moy 5 ans
Lapin vif hors réforme départ élevage	1,64	-0,6%	1,2%	0%

Lapin détail GMS (€/kg)

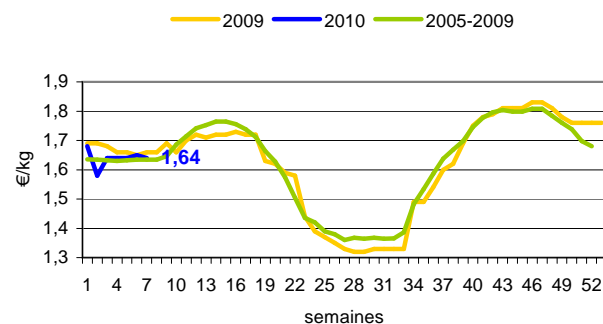
	S7	S6	S7/S6
Lapin entier France (le kg)	7,46	7,70	-3,1%
Lapin cuisse France (le kg)	15,36	15,28	0,5%

Cotation du Poulet PAC label France



source : FranceAgriMer

Cotation du lapin vif



source : FranceAgriMer

Commentaire Conjoncture Volailles : Forte baisse du poulet de qualité mais reconduction du poulet standard

Les vacances scolaires ont ralenti l'activité dans tous les secteurs d'activité (découpe et congelé), l'offre bien ajustée à la demande a compensé cette atonie du marché en maintenant les prix des produits de gamme inférieure. En Allemagne, la demande est soutenue par des promotions, ce qui permet de stabiliser les cours. L'on retrouve cette stabilité du marché en Espagne où la demande connaît une forte baisse en raison de l'entrée en Carême et l'offre est peu active. La tendance est incertaine également en Italie.