

Gemeinschaftliches Handelsklassenschema für Schaf- Schlachtkörper

Die Einstufung der Schlachtkörper von Schafen erfolgt durch die aufeinanderfolgende Bewertung folgender Merkmale:

- Fleischigkeit
(sechs Klassen: S, E, U, R, O, P);
- Fettgewebe
(fünf Klassen: 1, 2, 3, 4, 5).

Für die Einstufung unter S darf der Schlachtkörper mit erstklassiger Fleischbildung an seinen Hauptteilen keinen Fehler aufweisen.

Für die Einstufung unter E darf der Schlachtkörper mit vorzüglicher Fleischbildung an seinen Hauptteilen keinen Fehler aufweisen.

Wenn bei den Schlachtkörpern der Fleischigkeit U, R, O, P die drei wesentlichen Teile des Schlachtkörpers keine einheitliche Ausbildung aufweisen, wird er in die Klasse eingestuft, unter die zwei dieser drei Teile fallen.

Anmerkung:

Die Photographien der verschiedenen Fleischigkeits- und Fettklassen veranschaulichen jeweils den Klassendurchschnitt.

Verordnung (EWG) Nr. 2137/92

Verordnung (EWG) Nr. 461/93

1

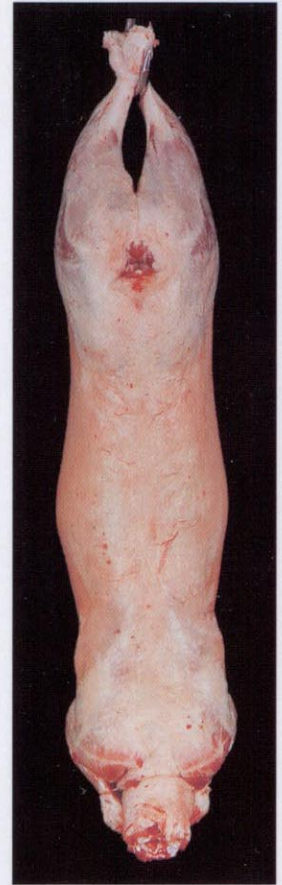


CM-84-94-694-DE-D

2



3



Sehr gering

Keine bis sehr geringe Fettabdeckung

Außen: Kein sichtbares Fett oder nur Anzeichen

Innen:

Bauchhöhle: Kein sichtbares Fett oder nur Anzeichen über den Nieren

Brusthöhle: Kein sichtbares Fett oder nur Anzeichen zwischen den Rippen

Preis in Luxemburg (ohne MwSt.): ECU 0,50



AMT FÜR AMTLICHE VERÖFFENTLICHUNGEN
DER EUROPÄISCHEN GEMEINSCHAFTEN

L-2985 Luxembourg

Gering

Leichte Fettabdeckung; Muskulatur fast überall sichtbar

Außen: Der Schlachtkörper ist teilweise mit einer dünnen Fettschicht bedeckt, die auf den Gliedmaßen weniger ausgeprägt sein kann.

Innen:

Bauchhöhle: Die Nieren sind teilweise von Fettschichten oder einer dünnen Fettschicht umgeben.

Brusthöhle: Die Muskulatur zwischen den Rippen ist deutlich sichtbar.

Mittel

Muskulatur mit Ausnahme von Hinterviertel und Schulter fast überall mit Fett abgedeckt; leichte Fettsätze in der Brusthöhle

Außen: Der Schlachtkörper ist ganz oder fast ganz mit einer dünnen Fettschicht bedeckt. Am Schwanzansatz leichte Fettablagerungen

Innen:

Bauchhöhle: Die Nieren sind ganz oder teilweise von einer dünnen Fettschicht umgeben.

Brusthöhle: Die Muskulatur zwischen den Rippen ist noch sichtbar.

4



Stark

Muskulatur mit Fett abgedeckt, an Hinterviertel und Schulter jedoch noch teilweise sichtbar; einige deutliche Fettansätze in der Brusthöhle

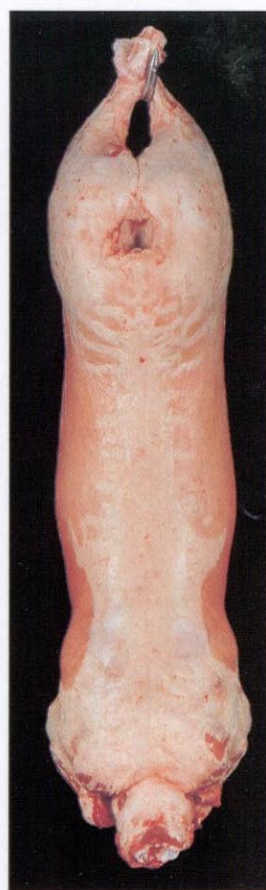
Außen: Der Schlachtkörper ist vollständig oder fast vollständig mit einer dicken Fettschicht bedeckt, die jedoch auf den Gliedmaßen etwas schwächer und an der Schulter etwas stärker ausgeprägt sein kann.

Innen:

Bauchhöhle: Die Niere ist mit einer Fettschicht umgeben.

Brusthöhle: Die Muskulatur zwischen den Rippen kann fettdurchwachsen sein. Auf den Rippen können Fettansätze sichtbar sein.

5



Sehr stark

Schlachtkörper dick mit Fett abgedeckt; starke Fettansätze in der Brusthöhle

Außen: Sehr starke Fettabdeckung, teilweise sichtbare Fettanhäufungen

Innen:

Bauchhöhle: Die Niere ist mit einer dicken Fettschicht umgeben.

Brusthöhle: Die Muskulatur zwischen den Rippen ist fettdurchwachsen. Auf den Rippen sind Fettansätze sichtbar.

S



Erstklassig

Alle Profile äußerst konvex; außergewöhnliche Muskelfülle mit doppelter Bemuskelung (Doppellender)

Hinterviertel: doppelt bemuskelt, sehr stark abgerundet, außerordentlich breit und dick

Rücken: sehr stark abgerundet, hervorragend breit und dick

Schulter: hervorragend breit und dick

E



Vorzüglich

Alle Profile konvex bis äußerst konvex; außergewöhnliche Muskelfülle

Hinterviertel: sehr dick und abgerundet

Rücken: sehr abgerundet, an der Schulter sehr breit und dick

Schulter: sehr abgerundet und dick

U



Sehr gut

Profile insgesamt konvex; sehr gute Muskelfülle

Hinterviertel: dick und abgerundet

Rücken: an der Schulter breit und dick

Schulter: dick und abgerundet

R



Gut

Profile insgesamt geradlinig; gute Muskelfülle

Hinterviertel: meist flach

Rücken: dick, an der Schulter weniger breit

Schulter: gut entwickelt, weniger dick

O



Mittel

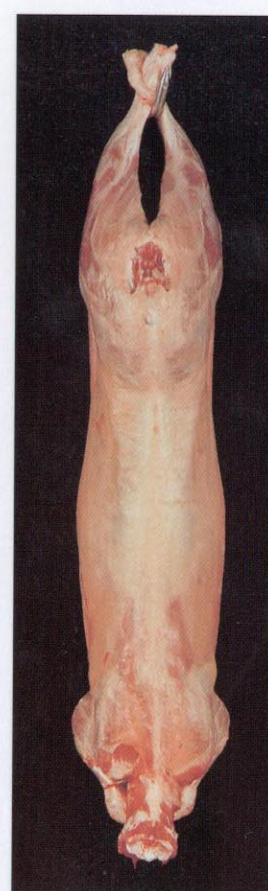
Profile geradlinig bis konkav; durchschnittliche Muskelfülle

Hinterviertel: geringfügig einfallend

Rücken: weniger breit und dick

Schulter: fast schmal, ohne Dicke

P



Gering

Profile konkav bis sehr konkav; geringe Muskelfülle

Hinterviertel: eingefallen bis stark eingefallen

Rücken: schmal und eingefallen, mit hervorstehenden Knochen

Schulter: schmal, flach, mit hervorstehenden Knochen