

**L'ANNÉE LAITIÈRE
ANNEXES**

Le bilan "livraisons" des campagnes laitières 2000/2001, 2001/2002 et 2002/2003 dans l'Union européenne

Campagne 2000/2001	Taux MG (g/kg)	Référence MG (g/kg)	QGG (tonnes)	Quantité disponible (tonnes)	Collecte (tonnes)	Correctif MG (tonnes)	Collecte corrigée (tonnes)	Bilan * 2000/2001 (tonnes)	Bilan/QGG	Correctif MG/QGG
Belgique	40,78	36,90	3 171 280	3 234 897	3 012 368	207 101	3 219 469	- 15 428	- 0,5 %	6,5 %
Danemark	42,92	43,66	4 454 616	4 454 616	4 471 770	0	4 471 770	17 154	0,4 %	-
Allemagne	42,26	40,10	27 768 687	27 760 123	26 963 600	1 047 922	28 011 522	251 399	0,9 %	3,8 %
Grèce	36,88	36,10	674 471	674 324	680 797	9 512	690 309	15 985	2,4 %	1,4 %
Espagne	37,38	36,36	5 828 977	5 858 031	5 553 117	97 030	5 650 147	- 207 884	- 3,6 %	1,7 %
France	40,83	39,50	23 832 232	23 869 744	23 150 424	557 297	23 707 721	- 162 023	- 0,7 %	2,3 %
Irlande	37,14	35,82	5 332 449	5 334 829	5 195 257	123 097	5 318 354	- 16 475	- 0,3 %	2,3 %
Italie	36,01	36,87	10 100 482	10 094 847	10 502 728	0	10 502 728	407 881	4,0 %	-
Luxembourg	41,82	39,17	268 254	268 364	256 903	12 261	269 164	800	0,3 %	4,6 %
Pays-Bas	44,17	42,35	10 992 901	10 992 901	10 572 397	336 701	10 909 098	- 83 803	- 0,8 %	3,1 %
Autriche	41,50	40,30	2 583 252	2 618 027	2 668 661	49 718	2 718 379	100 352	3,9 %	1,9 %
Portugal	38,30	37,50	1 863 166	1 929 439	1 841 605	34 681	1 876 286	- 53 153	- 2,9 %	1,9 %
Finlande	42,30	43,40	2 397 528	2 397 738	2 423 035	0	2 423 035	25 297	1,1 %	-
Suède	41,90	43,40	3 300 000	3 300 000	3 288 368	0	3 288 368	- 11 632	- 0,4 %	-
Royaume-Uni	40,10	39,70	14 420 829	14 349 283	13 957 887	115 982	14 073 869	- 275 414	- 1,9 %	0,8 %
UE à 15	40,71	39,62	116 989 124	117 137 163	114 538 917	2 591 302	117 130 219	818 868	0,7 %	2,2 %

Campagne 2001/2002	Taux MG (g/kg)	Référence MG (g/kg)	QGG (tonnes)	Quantité disponible (tonnes)	Collecte (tonnes)	Correctif MG (tonnes)	Collecte corrigée (tonnes)	Bilan * 2001/2002 (tonnes)	Bilan/QGG	Correctif MG/QGG
Belgique	41,04	36,91	3 188 202	3 245 036	3 029 659	221 805	3 251 464	6 428	0,2 %	7,0 %
Danemark	43,14	43,68	4 454 709	4 454 709	4 457 581	0	4 457 581	2 872	0,1 %	-
Allemagne	42,26	40,11	27 769 229	27 760 423	26 863 786	1 040 815	27 904 601	144 178	0,5 %	3,7 %
Grèce	37,00	36,10	699 626	699 609	687 135	11 053	698 188	- 1 421	- 0,2 %	1,6 %
Espagne	37,37	36,37	6 035 565	6 060 094	5 814 188	100 070	5 914 258	- 145 836	- 2,4 %	1,7 %
France	40,98	39,48	23 844 318	23 878 805	23 231 556	625 350	23 856 906	- 21 899	- 0,1 %	2,6 %
Irlande	37,35	35,81	5 386 177	5 388 421	5 252 164	145 007	5 397 171	8 750	0,2 %	2,7 %
Italie	36,41	36,88	10 316 482	10 308 098	10 697 022	0	10 697 022	388 924	3,8 %	-
Luxembourg	41,68	39,17	268 554	268 568	260 224	11 734	271 998	3 430	1,3 %	4,4 %
Pays-Bas	44,43	42,36	11 001 277	11 001 277	10 671 277	384 179	11 055 456	54 179	0,5 %	3,5 %
Autriche	41,70	40,30	2 599 130	2 625 876	2 655 048	67 914	2 722 962	97 086	3,7 %	2,6 %
Portugal	38,30	37,30	1 856 312	1 913 561	1 827 986	36 498	1 864 484	- 49 077	- 2,6 %	2,0 %
Finlande	42,30	43,40	2 398 275	2 398 374	2 467 050	0	2 467 050	68 676	2,9 %	-
Suède	41,90	43,40	3 300 000	3 300 000	3 290 379	0	3 290 379	- 9 621	- 0,3 %	-
Royaume-Uni	39,90	39,70	14 437 481	14 390 628	14 252 100	65 586	14 317 686	- 72 942	- 0,5 %	0,5 %
UE à 15	40,78	39,61	117 555 337	117 693 480	115 457 195	2 710 011	118 167 206	774 523	0,7 %	2,3 %

Campagne 2002/2003	Taux MG (g/kg)	Référence MG (g/kg)	QGG (tonnes)	Quantité disponible (tonnes)	Collecte (tonnes)	Correctif MG (tonnes)	Collecte corrigée (tonnes)	Bilan * 2002/2003 (tonnes)	Bilan/QGG	Correctif MG/QGG
Belgique	41,08	36,92	3 201 362	3 255 363	3 056 409	226 695	3 283 104	27 741	0,9 %	7,1 %
Danemark	42,98	43,69	4 454 793	4 454 793	4 479 188	0	4 479 188	24 395	0,5 %	-
Allemagne	41,92	40,11	27 769 341	27 761 192	26 801 764	872 568	27 674 332	- 86 860	- 0,3 %	3,1 %
Grèce	37,52	36,10	699 730	699 834	658 203	16 880	675 083	- 24 751	- 3,5 %	2,4 %
Espagne	37,37	36,37	6 040 045	6 057 416	5 928 103	101 800	6 029 903	- 27 513	- 0,5 %	1,7 %
France	40,77	39,49	23 853 793	23 895 952	23 379 235	538 517	23 917 752	21 800	0,1 %	2,3 %
Irlande	37,27	35,81	5 386 269	5 388 929	5 239 856	136 931	5 376 787	- 12 142	- 0,2 %	2,5 %
Italie	36,41	36,88	10 316 482	10 293 718	10 911 756	0	10 911 756	618 038	6,0 %	-
Luxembourg	41,95	39,17	268 554	268 589	259 954	13 024	272 978	4 389	1,6 %	4,8 %
Pays-Bas	44,26	42,39	10 994 730	10 994 730	10 667 958	344 309	11 012 267	17 537	0,2 %	3,1 %
Autriche	41,90	40,30	2 614 482	2 632 572	2 654 452	77 559	2 732 011	99 439	3,8 %	3,0 %
Portugal	38,40	37,30	1 860 406	1 930 394	1 901 533	38 326	1 939 859	9 465	0,5 %	2,1 %
Finlande	42,30	43,40	2 398 448	2 398 508	2 431 191	0	2 431 191	32 683	1,4 %	-
Suède	41,80	43,40	3 300 000	3 300 000	3 199 543	0	3 199 543	- 100 457	- 3,0 %	-
Royaume-Uni	39,70	39,70	14 448 037	14 404 194	14 278 268	7 389	14 285 657	- 118 537	- 0,8 %	0,1 %
UE à 15	39,97	39,60	117 606 472	117 736 184	115 847 413	2 373 998	118 221 411	855 487	0,7 %	2,0 %

Source : ONILAIT d'après Commission

MG : matière grasse ; QGG : quantité globale garantie

(*) bilan>0 = dépassement ; bilan<0 = sous réalisation ; bilan UE = somme des dépassements

La collecte en France

Collecte régionale de lait de vache (milliers de litres)

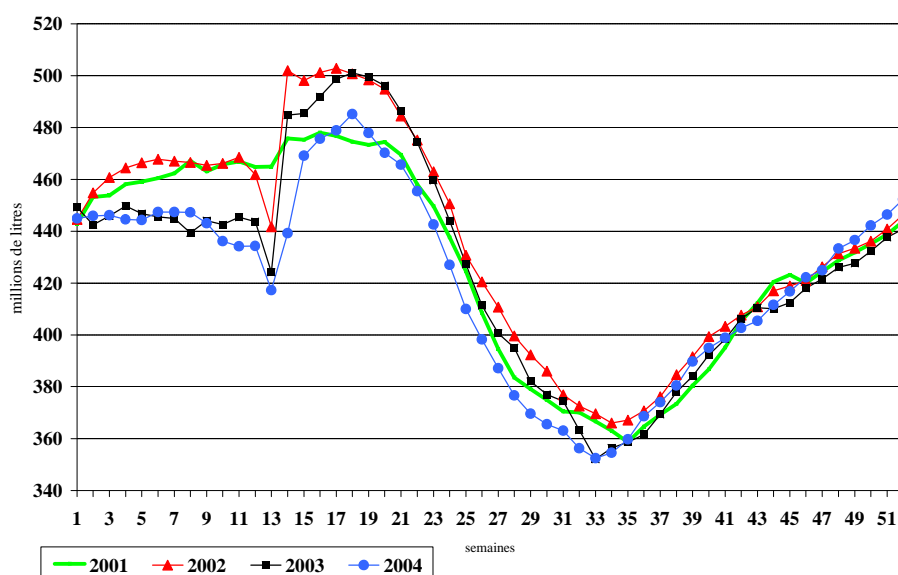
Régions	2000	2001	2002	2003	2004 (1)	2004/2003
Alsace	216 297	215 032	209 603	208 844	199 770	- 4,3 %
Aquitaine (a)	307 340	289 866	274 307	266 298	258 447	- 2,9 %
Auvergne (d)	921 785	906 828	968 382	960 807	947 367	- 1,4 %
Basse Normandie	2 553 263	2 528 651	2 672 247	2 578 059	2 586 635	0,3 %
Bourgogne	441 205	436 227	466 061	453 535	454 044	0,1 %
Bretagne	4 441 635	4 467 694	4 473 252	4 411 897	4 367 218	- 1,0 %
Centre	325 799	335 404	306 812	297 603	301 030	1,2 %
Champagne-Ardenne (b)	613 347	606 227	621 936	608 571	614 676	1,0 %
Franche Comté	996 271	975 245	978 342	946 533	957 391	1,1 %
Haute Normandie	769 873	766 831	769 402	731 666	729 466	- 0,3 %
Ile de France	15 485	15 589	15 972	15 536	15 572	0,2 %
Languedoc-Roussillon (d)	64 588	67 595	45 549	27 693	27 335	- 1,3 %
Limousin (c)	161 557	124 247	134 276	127 531	127 371	- 0,1 %
Lorraine (b)	1 329 393	1 301 619	1 358 158	1 314 415	1 312 332	- 0,2 %
Midi-Pyrénées (a)	1 328 858	1 338 130	1 389 132	1 361 528	1 306 340	- 4,1 %
Nord-Pas de Calais	1 212 328	1 220 676	1 220 913	1 221 779	1 208 398	- 1,1 %
PACA	35 928	34 811	36 238	31 846	24 201	- 24,0 %
Pays de la Loire	3 660 658	3 669 113	3 650 215	3 554 879	3 518 612	- 1,0 %
Picardie	859 582	856 949	896 878	905 078	904 284	- 0,1 %
Poitou-Charentes (c)	811 027	862 018	884 096	861 937	860 056	- 0,2 %
Rhône-Alpes	1 552 757	1 534 950	1 579 228	1 537 866	1 521 717	- 1,1 %
France	22 618 967	22 553 704	22 951 008	22 423 878	22 242 262	- 0,8 %

(1) chiffres provisoires

Source : Enquête Mensuelle Laitière ONILAIT/ SCEES

- (a) changement en 1999 d'affectation de collecte d'un établissement de l'Aquitaine vers Midi-Pyrénées.
 (b) changement en 2000 d'affectation de collecte d'un établissement de Lorraine vers Champagne-Ardenne.
 (c) changement en 2001 d'affectation de collecte d'un établissement du Limousin vers Poitou-Charentes.
 (d) changement en 2002 d'affectation de collecte d'un établissement de Languedoc-Roussillon vers Auvergne.

Collecte française



Source : ONILAIT – sondage collecte hebdomadaire

Taux de matière grasse (grammes par litre)

Régions	2000	2001	2002	2003	2004 (1)	Écart 2004/2003
Alsace	41,10	41,52	41,24	41,12	41,70	0,58
Aquitaine	41,42	41,72	41,72	41,16	41,41	0,25
Auvergne	40,46	40,56	40,70	40,69	40,61	- 0,08
Basse Normandie	43,25	43,31	43,13	43,08	43,00	- 0,08
Bourgogne	40,94	41,13	41,00	41,00	41,18	0,18
Bretagne	43,20	43,32	42,94	43,03	42,76	- 0,27
Centre	41,78	42,04	41,90	41,56	41,73	0,17
Champagne-Ardenne	41,08	41,23	40,98	41,02	41,14	0,12
Franche Comté	38,33	38,81	38,81	38,59	38,91	0,32
Haute Normandie	42,40	42,08	42,25	42,23	42,06	- 0,17
Ile de France	39,01	39,57	39,62	40,06	40,49	0,43
Languedoc-Roussillon	39,74	39,80	40,04	39,97	40,08	0,11
Limousin	41,79	41,77	41,91	41,75	41,40	- 0,35
Lorraine	41,24	41,23	41,02	41,11	41,48	0,37
Midi-Pyrénées	40,78	41,17	40,96	40,85	41,19	0,34
Nord-Pas de Calais	41,46	41,51	41,50	41,50	41,48	- 0,02
Pays de la Loire	42,98	43,31	43,08	42,76	42,94	0,18
Picardie	41,42	41,33	41,27	41,28	41,29	0,01
Poitou-Charentes	41,72	41,96	42,01	41,32	41,64	0,32
Provence-Alpes-Côte d'Azur	38,46	39,24	39,40	39,51	39,52	0,01
Rhône-Alpes	40,49	40,74	40,60	40,51	40,70	0,19
France entière	41,99	42,16	42,02	41,91	41,97	0,06

(1) Chiffres provisoires

Source : Agreste (situation mensuelle laitière)

Taux de matière protéique (grammes par litre)

Régions	2000	2001	2002	2003	2004 (1)	Écart 2004/2003
Alsace	32,60	32,72	32,72	32,85	33,07	0,22
Aquitaine	32,02	32,17	32,19	32,21	32,50	0,29
Auvergne	32,27	32,38	32,55	32,55	32,60	0,05
Basse Normandie	33,55	33,56	33,88	33,92	34,18	0,26
Bourgogne	33,00	33,08	33,21	33,25	33,57	0,32
Bretagne	32,93	32,85	32,96	33,02	33,24	0,22
Centre	32,53	32,70	32,63	32,74	33,02	0,28
Champagne-Ardenne	32,49	32,64	32,80	32,76	33,24	0,48
Franche Comté	32,70	32,60	32,85	32,71	33,07	0,36
Haute Normandie	33,35	33,40	33,48	33,55	33,82	0,27
Ile de France	32,48	32,53	32,50	32,61	32,94	0,33
Languedoc-Roussillon	32,38	32,48	32,72	32,85	32,84	- 0,01
Limousin	32,39	32,49	32,69	32,66	32,66	0,00
Lorraine	32,32	32,41	32,55	32,58	33,00	0,42
Midi-Pyrénées	31,76	31,86	31,88	32,06	32,48	0,42
Nord-Pas de Calais	32,34	32,53	32,64	32,67	32,87	0,20
Pays de la Loire	33,01	33,05	33,28	33,36	33,69	0,33
Picardie	32,47	32,55	32,62	32,74	32,99	0,25
Poitou-Charentes	32,21	32,39	32,47	32,63	32,98	0,35
Provence-Alpes-Côte d'Azur	32,41	32,37	32,44	32,53	32,64	0,11
Rhône-Alpes	32,78	32,79	33,03	33,06	33,30	0,24
France	32,77	32,81	32,96	33,02	33,30	0,28

(1) Chiffres provisoires

Source : Agreste (situation mensuelle laitière)

Le prix du lait en France (*) (€1 000 litres)

Régions	2000	2001	2002	2003	2004 (1)	2004/2003
Alsace	302,87	313,48	303,62	299,00	290,36	-2,89%
Aquitaine	292,61	306,10	296,70	292,78	284,60	-2,79%
Auvergne-Limousin	294,92	307,47	297,61	294,52	284,05	-3,55%
Basse Normandie	298,34	310,19	300,15	296,39	288,36	-2,71%
Bourgogne	306,99	318,19	308,70	303,47	295,98	-2,47%
Bretagne	293,75	306,54	296,14	291,37	281,32	-3,45%
Centre	294,55	306,96	297,15	293,54	284,91	-2,94%
Champagne-Ardenne	296,93	309,59	298,01	292,66	283,45	-3,15%
Franche Comté	322,62	334,27	328,76	325,19	318,33	-2,11%
Haute Normandie	303,18	315,57	304,72	302,42	292,81	-3,18%
Lorraine	301,10	312,80	302,26	298,22	289,79	-2,83%
Midi-Pyrénées-PACA	294,16	306,72	298,79	294,14	284,84	-3,16%
Languedoc-Roussillon						
Nord-Pas de Calais	298,28	310,25	298,15	294,91	285,41	-3,22%
Pays de la Loire	295,09	307,05	297,09	292,56	282,64	-3,39%
Picardie-Ile de France	297,13	307,99	297,45	294,33	285,15	-3,12%
Poitou-Charentes	292,46	305,33	295,46	290,98	282,95	-2,76%
Rhône-Alpes	297,59	309,36	298,97	295,10	286,12	-3,04%
France entière	297,59	309,71	299,73	295,57	286,45	-3,09%

Source : ONILAIT (sondage collecte)

(1) Chiffres provisoires

(*) toutes primes incluses, toutes qualités confondues, 38 g/litre de matière grasse, 32 g/litre de matière protéique, hors compléments de prix

Les fabrications en France (1000 litres ou tonnes)

Produits	2000	2001	2002	2003	évolution 2003/2002	2003 11 mois	2004 11 mois	évolution 2004/2003
Laits conditionnés	3 793 621	3 944 614	3 871 362	3 769 791	-2,6 %	3 428 772	3 460 632	0,9 %
Yaourts et laits fermentés	1 334 552	1 380 571	1 436 961	1 499 214	4,3 %	1 386 268	1 379 583	-0,5 %
Desserts lactés frais	518 045	535 456	538 625	559 054	3,8 %	513 034	511 748	-0,3 %
Desserts lactés de conserve	41 363	41 921	41 043	41 585	1,3 %	37 960	37 053	-2,4 %
Crème conditionnée	301 230	319 907	330 136	332 881	0,8 %	301 992	312 219	3,4 %
Beurre et MGLA (1)	446 860	447 130	447 317	429 235	-4,0 %	387 245	371 046	-4,2 %
Poudre de lait écrémé	278 686	245 631	307 574	273 366	-11,1 %	246 791	202 762	-17,8 %
Autres poudres (2)	257 668	241 037	234 583	205 803	-12,3 %	186 439	181 953	-2,4 %
Fromages hors fondus (3)	1 627 413	1 674 224	1 687 352	1 692 691	0,3 %	1 556 350	1 579 855	1,5 %
Fromages frais	566 046	590 376	612 730	639 659	4,4 %	589 961	591 310	0,2 %
Pâtes pressées non cuites	209 924	214 493	209 655	212 817	1,5 %	194 120	202 814	4,5 %
Pâtes pressées cuites	306 719	319 350	322 403	306 811	-4,8 %	281 224	291 561	3,7 %
Pâtes molles	545 029	449 589	447 433	436 860	-2,4 %	401 708	403 896	0,5 %
Pâtes persillées	38 203	38 379	37 072	36 227	-2,3 %	33 354	33 337	-0,1 %
Fromages fondus	110 711	106 355	104 507	101 598	-2,8 %	93 044	92 435	-0,7 %
Laits concentrés conditionnés	31 956	35 931	29 190	26 046	-10,8 %	24 091	15 782	-34,5 %
Caséines et caséinates	44 883	48 256	37 622	45 226	20,2 %	40 597	44 213	8,9 %
Poudres de lactosérum	608 740	645 149	610 364	629 841	3,2 %	580 938	556 051	-4,3 %

Source : enquête mensuelle laitière ONILAIT/SCEES

Les dépenses du FEOGA-garantie

millions d'écus puis d'euros à partir de 1999	2004	2003	2002	2001	2000	1999	1998	1997	1996	1995	1994
Total	44 577	44 339	43 153	41 500	40 362	39 854	38 744	40 671	39 107	34 503	32 970
produits végétaux	26 670	25 739	27 681	26 707	25 811	26 736	26 670	26 423	24 980	22 949	21 853
dont cultures arables	17 327	16 809	18 590	17 466	16 663	17 866	17 945	17 462	16 372	15 019	12 652
restitutions (1)	103	176	99	260	824	883	429	532	313	1 093	1 513
stockages	45	267	219	185	464	712	1 084	71	-46	63	187
Paiements directs (3)	16 963	16 150	18 040	16 734	15 013	15 910	16 162	16 570	15 801	13 507	10 553
autres interventions	216	230	241	297	378	373	280	301	305	357	388 + 12
taxe de coresponsabilité	-	-	-	0	-	-	-	-	-	-1	-
Autres mesures (8)	-	-14	-9	-10	-16	-11	-10	-12	-	-	-
produits animaux	11 692	13 217	10 175	9 558	9 276	9 440	9 736	11 887	12 003	10 806	9 804
dont lait	2 265	2 874	2 392	1 847	2 239	2 610	2 714	3 108	3 582	4 013	4 248
restitutions (1)	1 699	1 595	1 160	1 107	1 671	1 439	1 426	1 753	1 605	2 267	1 927
marché intérieur (2)	1 060	1 108	979	1 024	1 267	1 365	1 363	1 411	1 538	1 531	1 667
stockages (4)	5	272	454	18	-116	302	141	150	293	-40	226
mesures liées aux quotas (5)	-	-	1	2	2	11	-7	354	352	344	430
participation des producteurs (6)	-490	-94	-193	-292	-576	-498	-214	-547	-194	-89	-2
Autres mesures (8)	-9	-7	-9	-11	-8	-10	-10	-13	-13	-	-
dont viande bovine	7 776	8 091	7 072	6 054	4 540	4 579	5 161	6 675	6 687	4 091	3 467
restitutions	251	296	387	363	661	595	775	1 499	1 559	1 761	1 708
stockages (4)	-8	3	104	326	-83	-37	145	750	621	-215	-209
Primes et autres soutiens	7 547	7 806	6 611	5 375	3 968	4 035	4 264	4 451	4 514	2 545	1 967
Autres mesures (8)	-14	-13	-29	-9	-8	-15	-23	-24	-7	-	-

Source : ONILAIT d'après UE

(1) Y compris produits élaborés à partir de 2004, hors aide alimentaire ;

(2) Non compris actions de promotion à partir de 2004 et y compris, à partir de 1998, le lait scolaire et le beurre aux bénéficiaires d'une aide sociale ;

(3) aides à l'ha et jachère jusqu'en 2003

(4) public et privé (fromages compris pour le secteur laitier) ; (5) restructuration et indemnisations ;

(6) coresponsabilité et prélèvement supplémentaire ; (7) vaches allaitantes, jeunes bovins, ... ; (8) irrégularités, pénalités...

Les dépenses du FEOGA pour le secteur laitier

millions d'écus puis d'euros à partir de 2000	1984	2002		2003			2004			
	CEE	UE	France	UE	France		UE	France		
TOTAL	5 441	2 392	546	23%	2 874	591	21%	2 265	517	22,8 %
Restitutions (1)	1 943	1 160	189	16%	1 595	232	15%	1 699	195	11,5 %
Marché intérieur	2 641	979	340	35%	1 108	385	35%	1 060	353	33,3 %
Stockages	1 606	454	26	6%	272	-17	-	5	-29	
Participation des producteurs (2)	- 749	-193	6	-	-94	-8	9%	-490	0	0,0 %
Autres mesures		-9	-3	33%	-7	-2	29%	-14	-4	28,6 %

Source : UE/ONILAIT (1) Y compris produits élaborés en 2004 ; (2) coresponsabilité et prélèvement supplémentaire

Les dépenses du FEOGA pour le secteur laitier par État membre en 2004

Pays	Dépenses brutes (1)		Pénalités (2)	
	millions d'euros	%	millions d'euros	%
Pays-Bas	619	22%	20	4%
France	520	19%	4	1%
Allemagne	361	13%	130	26%
Belgique	308	11%	3	1%
Irlande	298	11%	9	2%
Royaume-Uni	203	7%	13	3%
Danemark	192	7%	13	3%
Finlande	74	3%	-	-
Italie	71	3%	279	56%
Espagne	61	2%	-2	-
Suède	42	2%	-	-
Autriche	13	0,5%	31	6%
Portugal	8	0,3%	-	-
République tchèque	5	0,2%	-	-
Estonie	0,5	e	-	-
Lituanie	0,5	e	-	-
Hongrie	0,4	e	-	-
Luxembourg	0,2	e	1	e
Grèce	-1	-	e	e
Pologne	-10	-	-	-
Total UE	2 764	100%	499	100%

Source : ONILAIT d'après Commission

(1) dépenses reprises au budget laitier avant prise en compte des recettes au titre du prélèvement supplémentaire et autres mesures,

(2) prélèvement supplémentaire et autres mesures

Répartition des dépenses du FEOGA pour le secteur laitier par État membre pour les principales mesures en 2004 (1)

Postes	Total UE (millions d'euros)	Répartition par État membre (%)
Restitutions Produits en l'état	1 495	Pays-Bas 26
		Allemagne 14
		Belgique 13
		France 12
		Danemark 9
		Royaume-Uni 7
		Irlande 7
		Finlande 5
Autres 7		
Restitutions PHA1	204	Irlande 24
		Pays-Bas 19
		Belgique 15
		France 11
		Royaume-Uni 10
		Allemagne 9
Danemark 6		
Autres 6		
Poudres aliments veaux	239	France 38
		Pays-Bas 32
		Italie 16
		Allemagne 10
		Autres 4
Fabrication de caséines	352	Irlande 31
		France 28
		Pays-Bas 21
		Danemark 9
		Allemagne 7
		Autres 4
Beurre du marché	401	France 36
		Allemagne 20
		Belgique 13
		Royaume-Uni 12
		Pays-Bas 12
		Autres 7
Lait aux écoliers	68	France 23
		Royaume-Uni 17
		Allemagne 16
		Suède 14
		Finlande 6
		Italie 5
		Danemark 4
		Espagne 4
		Autres 11
		Stockage privé
Pays-Bas 11		
France 9		
Allemagne 8		
Belgique 7		
Irlande 5		
Autres 4		

Source : ONILAIT d'après Commission (1) États membres représentant au moins 4 % de la dépense

Les stockages

Les stocks publics dans l'Union européenne (tonnes)

Année	Beurre			Lait écrémé en poudre		
	Entrées	Sorties	Stocks au 31/12	Entrées	Sorties	Stocks au 31/12
1983	636 449	57 100	692 100	880 353	473 762	982 885
1984	506 646	357 200	841 462	389 729	756 411	616 203
1985	490 515	336 163	995 811	247 314	344 971	519 726
1986	654 852	367 361	1 283 303	602 343	350 484	771 585
1987	367 989	784 800	859 909	53 537	351 997	473 125
1988	24 867	782 200	102 470	0	466 027	7 098
1989	0	82 172	20 298	0	2 287	4 811
1990	250 236	19 788	250 792	337 211	8 880	333 142
1991	173 955	163 908	260 839	198 570	117 329	414 383
1992	48 047	136 421	172 464	0	367 269	47 114
1993	32 169	44 056	160 577	10 709	20 873	36 950
1994	20 795	121 962	59 409	59 178	23 643	72 488
1995	125	39 928	19 606	0	58 106	14 382
1996	39 608	19 885	39 330	126 948	16 669	124 661
1997	2 919	30 960	11 287	33 729	22 969	135 421
1998	0	7 844	3 443	101 671	33 622	203 470
1999	55 439	4 008	54 874	95 704	119 163	180 011
2000	42 106	33 356	63 624	0	180 008	3
2001	38 909	36 666	65 867	0	3	0
2002	158 362	32 006	192 223	148 055	9 386	138 669
2003	41 096	10 302	223 017	109 570	53 916	194 323
2004 *	28 944	79 355	172 606	21 063	145 386	70 000

Source : ONILAIT d'après Commission

UE à 15 à partir de 1995 ; UE à 25 à partir de 2004

* estimations

Le stockage privé de beurre dans l'Union européenne (1 000 tonnes)

Pays	Quantités contractées									
	1995	1996	1997	1998	1999	2000	2001	2002	2003	2004
Belgique	15,7	22,0	19,4	16,2	23,8	26,7	22,5	19,2	19,1	17,0
Danemark	4,0	6,0	6,2	3,6	4,7	5,2	4,7	2,2	3,5	3,4
Allemagne	23,1	41,6	24,0	27,4	21,6	33,0	39,0	28,0	32,3	20,0
France	36,1	45,0	34,5	44,8	48,8	34,1	39,0	33,0	32,5	20,4
Irlande	17,1	21,9	16,0	21,1	26,0	25,0	30,6	21,4	20,8	17,9
Italie	1,1	1,1	0,5	1,9	1,7	2,4	2,0	0,2	0,5	-
Pays-Bas	44,4	56,2	33,3	49,7	59,0	43,7	53,6	54,4	56,2	40,9
Autriche	0,3	1,6	2,6	3,3	3,3	3,5	3,1	3,4	4,2	3,9
Finlande	-	0,8	0,3	1,4	0,1	0,6	3,9	0,9	0,1	0,1
Royaume-Uni	2,7	5,2	2,4	6,8	8,7	6,0	8,1	8,9	5,4	4,0
TOTAL UE	145,5	202,2	139,2	176,2	197,8	180,2	206,5	171,6	174,6	127,6

Source : UE, estimations ONILAIT

UE à 15 puis UE à 25 à partir de 2004

Les aides au marché intérieur

Incorporation de lait écrémé en poudre dans les aliments d'allaitement (tonnes)

Règlement (CE) n° 2799/1999

Année	Union européenne (1)	Évolution (%)	France (2)	Évolution (%)
1983	1 305 000	ND	565 786	ND
1984	1 245 000	- 4,6 %	561 104	- 0,8 %
1985	1 125 000	- 9,6 %	487 933	- 13,0 %
1986	1 137 000	1,1 %	502 333	3,0 %
1987	1 105 000	- 2,8 %	483 587	- 3,7 %
1988	984 000	- 11,0 %	404 276	- 16,4 %
1989	753 000	- 23,5 %	349 014	- 13,7 %
1990	766 000	1,7 %	356 165	2,0 %
1991	843 000	10,1 %	354 802	- 0,4 %
1992	800 000	- 5,1 %	330 514	- 6,8 %
1993	676 000	- 15,5 %	277 460	- 16,1 %
1994	649 339	- 3,9 %	268 500	- 3,2 %
1995	594 124	- 8,5 %	250 638	- 6,7 %
1996	543 201	- 8,6 %	230 354	- 8,1 %
1997	494 582	- 9,0 %	193 384	- 16,0 %
1998	472 281	- 4,5 %	195 157	0,9 %
1999	497 751	5,4 %	206 145	5,6 %
2000	476 068	- 4,4 %	190 016	- 7,8 %
2001	336 210	- 29,4 %	161 360	- 15,1 %
2002	436 158	29,7 %	185 236	14,8 %
2003	426 147	- 2,3 %	167 778	- 9,4 %
2004	413 152	- 3,0 %	156 515	- 6,7 %

(1) Quantités payées dans l'année, UE à 25 à partir de 2004

(2) Quantités incorporées dans l'année

Sources : Commission, ONILAIT

Aide au beurre pâtissier-glacier règlement (CE) n° 2571/97

Année	Quantité (1) 1 000 tonnes
1980	152,4
1981	135,7
1982	144,0
1983	182,0
1984	186,5
1985	261,7
1986	266,5
1987	245,6
1988	328,2
1989	273,9
1990	292,1
1991	351,4
1992	364,0
1993	391,6
1994	451,2
1995	429,7
1996	412,3
1997	432,2
1998	445,8
1999	458,7
2000	462,5
2001	473,5
2002	464,6
2003	490,3
2004	490,9

Source : ONILAIT d'après Commission ;

UE à 15 à partir de 1995, UE à 25 à partir de 2004

(1) Beurre de marché : quantités adjudgées dans l'année.
Beurre de stock public : quantités destockées dans l'année.

Aide à la production de caséines et caséinates : quantités de lait écrémé pour lesquelles une aide a été demandée règlement (CEE) n° 2921/90

Année	Quantité 1 000 tonnes
1981	3 320
1982	4 111
1983	4 671
1984	4 607
1985	5 447
1986	5 617
1987	6 602
1988	6 818
1989	5 601
1990	3 666
1991	3 844
1992	5 037
1993	3 931
1994	3 731
1995	4 833
1996	4 645
1997	4 568
1998	4 789
1999	5 265
2000	5 345
2001	5 829
2002	4 912
2003	5 447
2004	5 919

Source : ONILAIT d'après Commission ;
UE à 25 à partir de 2004

Les exportations de l'Union européenne (1 000 tonnes)

Années	Beurre et butteroil (1)	Poudre de lait écrémé	Poudres grasses	Fromages	Caséines caséinates
1990	260	330	502	451	63
1991	322	253	618	484	60
1992	242	391	581	466	71
1993	199	279	579	526	61
1994	163	146	589	519	61
1995	230	376	597	528	64
1996	202	228	541	526	62
1997	228	283	573	512	58
1998	174	175	590	448	59
1999	169	273	577	398	63
2000	185	356	575	458	65
2001	176	141	481	469	55
2002	212	159	488	483	58
2003	311	220	480	530	63
2004*	330	280	500	560	75

Source : Eurostat ; UE à 15 à partir de 1995 ; UE à 25 à partir de 2004 pour l'ensemble de l'année ; (1) en équivalent beurre

* estimations

Les importations de l'Union européenne (1 000 tonnes)

Années	Beurre et butteroil (1)	Poudre de lait écrémé	Poudres grasses	Fromages	Caséines caséinates
1990	89	14	3	113	63
1991	68	5	1	109	58
1992	48	3	1	110	54
1993	66	19	4	109	59
1994	65	31	5	118	87
1995	73	42	9	83	68
1996	96	59	6	95	58
1997	89	73	6	111	58
1998	92	66	8	127	57
1999	106	73	8	146	45
2000	104	78	8	148	49
2001	115	57	19	174	48
2002	116	69	18	155	49
2003	115	95	10	175	50
2004*	90	30	5	100	40

Source : Eurostat ; UE à 15 à partir de 1995 ; UE à 25 à partir de 2004 pour l'ensemble de l'année ; (1) en équivalent beurre

* estimations

Les offres de poudre de lait écrémé à l'intervention

tonnes	1996	1997	1998	1999	2000	2001	2002	2003	2004
Allemagne	21 675		25 627	21 378			46 320	30 265	
Irlande	46 051	15 042	38 674	26 190			38 789	28 042	18 205
Royaume-Uni	28 550	21 049	32 480	17 569			25 885	31 391	1 901
Belgique	4 602			6 007			10 874	13 352	
Pays-Bas				11 199			9 799	741	
France	24 569			3 762			7 574	126	
Suède	2 695	383	5 857	5 674			5 600	4 724	957
Espagne							4 544	2 474	
Finlande				2 350			2 673		
Autriche							469	158	
Portugal							286	496	
Total UE	128 142	36 474	102 638	94 129	0	0	152 813	111 769	21 063

Source : Commission européenne

UE à 15 puis UE à 25 à partir de 2005

Les offres de beurre à l'intervention

tonnes	1996	1997	1998	1999	2000	2001	2002	2003	2004
Irlande	28 387	804		14 596	15 485	13 760	47 257	11 622	9 404
Espagne	3 844	590		12 631	12 982	3 999	34 541	18 881	8 906
France					564	250	14 445	1 192	810
Royaume-Uni	5 006	1 472		7 745	6 715	1 117	14 035	615	
Allemagne				8 119	351		13 294		2 099
Pays-Bas				330		12 919	12 474		
Portugal				3 613	3 762	1 248	11 172	1 954	1 924
Italie	3 573			3 750	2 350	5 616	9 891	6 832	5 801
Finlande				1 379	1 469		1 577		
Belgique				2 242	400		1 086		
Total UE	40 810	2 866	0	54 405	44 078	38 909	159 772	41 096	28 944

Source : Commission européenne

UE à 15 puis UE à 25 à partir de 2004

La collecte dans l'Union européenne

Collecte de lait de vache (1 000 tonnes)

Pays	2000	2001	2002	2003	évolution 2003/2002	2003 (10 mois)	2004 (10 mois)	évolution 2004/2003
Belgique	3 124,5	3 088,1	2 894,7	2 828,8	- 2,3 %	2 381,6	2 384,2	0,1 %
Danemark	4 519,8	4 417,8	4 454,4	4 540,1	1,9 %	3 809,2	3 708,2	- 2,7 %
Allemagne	26 984,4	26 882,6	26 620,8	27 320,4	2,6 %	22 947,1	22 717,8	- 1,0 %
France	23 297,5	23 230,3	23 639,5	23 113,0	- 2,2 %	19 271,8	18 957,6	- 1,6 %
Irlande	5 160,3	5 338,1	5 188,8	5 354,6	3,2 %	4 928,9	4 949,7	0,4 %
Italie	10 083,6	10 005,8	9 984,8	10 216,4	2,3 %	8 599,3	8 593,1	- 0,1 %
Luxembourg	255,7	260,8	261,2	256,7	- 1,7 %	215,7	216,5	0,4 %
Pays-Bas	10 550,6	10 683,1	10 345,8	10 692,5	3,4 %	8 975,2	8 741,4	- 2,6 %
Royaume-Uni	13 931,5	14 155,7	14 359,3	14 554,3	1,4 %	12 291,3	11 891,0	- 3,3 %
Espagne	5 431,8	5 811,8	5 954,7	5 893,0	- 1,0 %	4 947,1	4 904,2	- 0,9 %
Grèce	555,7	611,0	562,4	649,4	15,5 %	546,7	546,5	0,0 %
Portugal	1 867,5	1 815,9	1 936,4	1 817,6	- 6,1 %	1 539,8	1 562,7	1,5 %
Autriche	2 662,8	2 652,3	2 649,6	2 645,3	- 0,2 %	2 232,1	2 219,1	- 0,6 %
Finlande	2 442,1	2 449,0	2 447,2	2 393,1	- 2,2 %	2 002,0	1 993,2	- 0,4 %
Suède	3 296,9	3 290,4	3 226,3	3 206,2	- 0,6 %	2 686,8	2 713,1	1,0 %
TOTAL UE à 15	114 164,7	114 692,7	114 525,9	115 481,4	0,8 %	97 374,6	96 098,3	- 1,3 %
Chypre			143,0	151,8	6,2 %	127,2	117,1	- 7,9 %
Estonie			495,4	485,1	- 2,1 %	413,6	453,2	9,6 %
Hongrie				1 828,0		1 548,9	1 469,5	- 5,1 %
Lettonie				484,7		410,7	410,7	0,0 %
Lituanie			970,3	1 025,5	5,7 %	888,7	984,2	10,7 %
Malte				40,0		33,7	33,9	0,6 %
Pologne			7 216,6	7 349,5	1,8 %	6 257,3	6 633,7	6,0 %
Rép Tchèque			2 599,5	2 606,7	0,3 %	2 198,1	2 156,9	- 1,9 %
Slovaquie			1 003,9	976,5	- 2,7 %	829,6	791,9	- 4,5 %
Slovénie				499,0		424,0	424,0	0,0 %
TOTAL 10 NOUVEAUX EM				15 446,8		13 131,8	13 475,1	2,6 %
TOTAL UE à 25				130 928,2		110 506,4	109 573,4	- 0,8 %

Sources : ONILAIT d'après Eurostat - ZMP, statistiques nationales

Les fabrications dans l'Union européenne

Beurre et MGLA (1 000 tonnes)

Pays	2000	2001	2002	2003	évolution 2003/2002	2003 10 mois	2004 10 mois	évolution 2004/2003
Allemagne	424,9	420,2	434,5	451,7	4,0 %	377,3	368,9	- 2,2 %
Autriche	35,9	35,8	32,4	32,5	0,3 %	27,2	26,9	- 1,1 %
Belgique	121,2	99,1	100,2	113,6	13,4 %	96,8	94,9	- 2,0 %
Danemark	45,8	46,6	49,2	53,1	7,9 %	45,4	40,2	- 11,5 %
Espagne	38,8	31,5	55,5	51,9	- 6,5 %	45,8	39,9	- 12,9 %
Finlande	61,8	60,8	60,6	58,3	- 3,8 %	48,5	49,5	2,1 %
France	446,9	447,1	447,3	429,2	- 4,0 %	356,2	336,8	- 5,4 %
Grèce	0,7	0,8	0,7	0,6	- 14,3 %	0,5	0,5	0,0 %
Irlande (1)	135,7	129,4	135,4	140,1	3,5 %	128,6	126,3	- 1,8 %
Italie	133,0	121,8	124,1	122,4	- 1,4 %	100,7	103,9	3,2 %
Luxembourg	3,3	3,3	3,2	3,1	- 3,1 %	2,6	2,6	0,0 %
Pays-Bas	128,1	132,2	118,8	116,9	- 1,6 %	97,9	82,5	- 15,7 %
Portugal	24,7	24,4	27,5	26,3	- 4,4 %	22,1	22,4	1,4 %
Royaume-Uni	131,7	126,2	135,9	147,6	8,6 %	121,8	140,9	15,7 %
Suède	41,5	38,1	34,9	30,3	- 13,2 %	25,6	27,4	7,0 %
TOTAL UE à 15	1 774,0	1 717,3	1 760,2	1 777,6	1,0 %	1 497,0	1 463,6	- 2,2 %
Chypre			-	-		-	-	
Estonie			7,5	12,3	64,0 %	9,9	11,5	16,2 %
Hongrie				11,7		10,2	8,2	- 19,6 %
Lettonie						nc	4,3	nc
Lituanie			17,5	17,6	0,6 %	15,0	13,3	- 11,3 %
Malte			-	-		-	-	
Pologne			150,2	150,5	0,2 %	127,1	138,3	8,8 %
Rép Tchèque			66,3	65,2	- 1,7 %	55,0	40,7	- 26,0 %
Slovaquie			15,3	14,8	- 3,3 %	12,6	9,5	- 24,6 %
Slovénie			-	-		-	-	
TOTAL 10 NOUVEAUX EM							225,8	-3,6%*
TOTAL UE à 25							1 689,4	-2,4%*

Sources : ONILAIT d'après Eurostat - ZMP, statistiques nationales (1) hors MGLA

*hors Lettonie

Les fabrications dans l'Union européenne (suite)

Poudre de lait écrémé (1 000 tonnes)

Pays	2000	2001	2002	2003	évolution 2003/2002	2003 10 mois	2004 10 mois	évolution 2004/2003
Allemagne	325,5	293,2	312,9	310,3	- 0,8 %	265,5	195,4	- 26,4 %
Autriche	12,7	8,0	10,2	8,9	- 12,7 %	7,4	5,0	- 32,4 %
Belgique	67,0	56,2	82,5	83,6	1,3 %	72,3	59,8	- 17,3 %
Danemark	38,0	40,0	42,4	43,8	3,3 %	38,1	15,2	- 60,1 %
Espagne	4,3	7,3	20,0	15,8	- 21,0 %	15,5	6,0	- 61,3 %
Finlande	23,8	19,8	20,2	17,4	- 13,9 %	14,5	18,7	29,0 %
France	278,7	245,6	307,6	273,4	- 11,1 %	232,8	189,2	- 18,7 %
Grèce	-	-	-	-		-	-	
Irlande	79,1	86,3	97,3	78,5	- 19,3 %	75,8	63,9	- 15,7 %
Italie	-	-	-	-		-	-	
Luxembourg	-	-	-	-		-	-	
Pays-Bas	64,2	69,5	65,3	65,8	0,8 %	55,3	43,0	- 22,2 %
Portugal	10,2	9,5	10,9	9,1	- 16,5 %	8,3	7,7	- 7,2 %
Royaume-Uni	82,8	70,5	87,0	114,8	32,0 %	101,2	74,6	- 26,3 %
Suède	41,6	39,4	33,6	35,2	4,8 %	29,7	31,8	7,1 %
TOTAL UE à 15	1 027,9	945,3	1 089,9	1 056,6	- 3,1 %	916,4	710,3	- 22,5 %
Chypre			-	-		-	-	
Estonie			7,2	10,4	44,4 %	8,9	11,7	31,5 %
Hongrie						nc	3,1	nc
Lettonie						nc	2,5	nc
Lituanie			4,5	10,6	135,6 %	8,9	10,9	22,5 %
Malte			-	-		-	-	
Pologne				128,6		113,9	111,8	- 1,8 %
Rép Tchèque			36,9	39,3	6,5 %	32,9	26,6	- 19,1 %
Slovaquie			8,1	11,8	45,7 %	10,3	6,1	- 40,8 %
Slovénie			-	-		-	-	
TOTAL 10 NOUVEAUX EM							172,7	-4,5%*
TOTAL UE à 25							883,0	-19,6%*

Sources : ONILAIT d'après Eurostat - ZMP, statistiques nationales

*hors Hongrie et Lettonie

Poudres à plus de 1,5 % de MG (1 000 tonnes)

Pays	2000	2001	2002	2003	évolution 2003/2002	2003 10 mois	2004 10 mois	évolution 2004/2003
Belgique	69,8	83,5	74,2	72,1	- 2,8 %	58,4	65,3	11,8 %
Danemark	97,4	87,9	80,6	82,1	1,9 %	68,3	73,0	6,9 %
Allemagne	185,2	167,2	153,5	154,2	0,5 %	127,8	137,7	7,7 %
France	257,7	241,0	234,6	205,8	- 12,3 %	168,3	165,8	- 1,5 %
Irlande (1)	36,8	32,5	26,4	31,0	17,4 %	27,4	30,2	10,2 %
Italie	-	-	-	-	-	-	-	-
Luxembourg	-	-	-	-	-	-	-	-
Pays-Bas	97,4	107,5	97,9	115,8	18,3 %	97,0	89,8	- 7,4 %
Royaume-Uni	105,2	83,3	104,8	101,5	- 3,1 %	89,5	73,3	- 18,1 %
Espagne	11,9	10,2	8,0	9,1	13,8 %	7,0	5,4	- 22,9 %
Grèce	-	-	-	-	-	-	-	-
Portugal	9,2	7,9	7,1	9,3	31,0 %	8,2	8,9	8,5 %
Autriche	3,2	1,2	1,4	1,5	7,1 %	1,2	1,1	- 8,3 %
Finlande	2,9	2,0	1,5	2,0	33,3 %	1,7	1,7	0,0 %
Suède	6,3	6,0	5,3	5,5	3,8 %	4,3	9,9	130,2 %
TOTAL UE à 15	883,0	830,2	795,3	789,9	- 0,7 %	659,1	662,1	0,5 %
Chypre			-	-				
Estonie			5,1	6,0	17,6 %	5,4	5,4	0,0 %
Hongrie				14,3		13,5	0,2	- 98,5 %
Lettonie						nc	1,2	nc
Lituanie			3,4	4,0	17,6 %	3,4	3,9	14,7 %
Malte			-	-		-	-	
Pologne						nc	24,6	nc
Rép Tchèque			19,3	20,4	5,7 %	16,3	16,2	- 0,6 %
Slovaquie			4,1	2,3	- 43,9 %	2,1	3,8	81,0 %
Slovénie			-	-		-	-	
TOTAL 10 NOUVEAUX EM							55,3	nc
TOTAL UE à 25							717,4	nc

Sources : ONILAIT d'après Eurostat - ZMP, statistiques nationales

Caséines et caséinates (aides demandées en tonnes de lait écrémé)

Pays	1997	1998	1999	2000	2001	2002	2003	2004	évolution 2004/2003
Danemark	392 940	412 843	464 284	357 633	492 366	495 915	627 642	514 109	-18,1 %
Allemagne	374 747	444 182	401 282	431 267	437 611	325 444	325 908	471 104	44,6 %
France	1 177 473	1 299 787	1 539 098	1 648 089	1 675 103	1 304 020	1 500 131	1 629 637	8,6 %
Irlande	1 416 867	1 415 860	1 552 512	1 393 672	1 669 668	1 443 252	1 615 191	1 789 351	10,8 %
Pays-Bas	1 166 799	1 210 958	1 223 987	1 300 054	1 316 740	1 217 951	1 223 276	1 328 607	8,6 %
Autriche	38 531	3 380	0	0	0	0	0	0	-
Finlande	976	1 966	2 273	3 719	6 971	1 261	0	0	-
Royaume-Uni	0	0	81 980	210 470	230 620	120 651	152 178	186 322	22,4 %
Belgique	0	0	0	0	48	3 441	2 863	0	-100,0 %
Lituanie								26 197	-
Hongrie								2 301	-
TOTAL UE à 15 puis à 25	4 568 333	4 788 976	5 265 416	5 344 904	5 829 127	4 911 935	5 447 189	5 947 628	9,2 %

Source : ONILAIT d'après Commission

Les fabrications dans l'Union européenne (suite)

Fromages au lait de vache hors fondus (1 000 tonnes)

Pays	2000	2001	2002	2003	évolution 2003/2002	2003 10 mois	2004 10 mois	évolution 2004/2003
Allemagne	1 686,2	1 764,4	1 763,9	1 816,4	3,0 %	1 527,8	1 555,8	1,8 %
Autriche	118,5	132,9	138,3	146,5	5,9 %	122,9	117,2	- 4,6 %
Belgique	58,2	60,3	60,4	59,6	- 1,3 %	50,0	51,0	2,0 %
Danemark	305,8	317,7	320,4	326,7	2,0 %	272,0	278,7	2,5 %
Espagne	111,1	118,6	124,1	133,1	7,3 %	112,3	112,9	0,5 %
Finlande	97,9	102,8	103,2	102,8	- 0,4 %	86,0	81,0	- 5,8 %
France	1 627,4	1 674,2	1 687,4	1 692,7	0,3 %	1 418,4	1 432,1	1,0 %
Grèce	9,8	8,6	9,6	26,6	177,1 %	21,5	18,0	- 16,3 %
Irlande	98,5	122,9	115,8	111,9	- 3,4 %	101,1	98,9	- 2,2 %
Italie	927,3	948,7	971,7	1 013,3	4,3 %	849,1	861,1	1,4 %
Luxembourg	2,9	2,9	2,9	2,9	0,0 %	2,5	2,5	0,0 %
Pays-Bas	672,2	638,4	636,7	652,9	2,5 %	544,4	558,6	2,6 %
Portugal	57,1	58,5	60,0	58,0	- 3,3 %	49,1	48,1	- 2,0 %
Royaume-Uni	331,9	387,4	373,2	356,7	- 4,4 %	302,7	310,9	2,7 %
Suède	126,6	124,7	128,3	125,1	- 2,5 %	105,5	98,0	- 7,1 %
TOTAL UE à 15	6 231,4	6 463,0	6 495,9	6 625,2	2,0 %	5 565,3	5 624,8	1,1 %
Chypre			-	-		-	-	
Estonie			10,5	23,6	124,8 %	19,6	18,4	- 6,1 %
Hongrie				71,3		60,2	56,9	- 5,5 %
Lettonie						nc	15,0	nc
Lituanie			65,3	54,8	- 16,1 %	48,0	53,1	10,6 %
Malte			-	-		-	-	
Pologne			451,5	466,2	3,3 %	387,9	420,3	8,4 %
Rép Tchèque			139,4	141,6	1,6 %	119,0	107,2	- 9,9 %
Slovaquie			39,6	36,2	- 8,6 %	30,5	26,6	- 12,8 %
Slovénie						nc	19,9	nc
TOTAL 10 NOUVEAUX EM							717,4	2,6%*
TOTAL UE à 25							6 342,2	1,2%*

Sources : ONILAIT d'après Eurostat -ZMP, statistiques nationales

*hors Slovénie et Lettonie

Les cotations des produits laitiers en France

Année	Beurre		Poudre de lait écrémé (2)		Poudre grasse		Poudre de lactosérum (2)	
	€/T	n/n-1	€/T	n/n-1	€/T	n/n-1	€/T	n/n-1
1990	3 232	- 14,7 %	1 925	- 18,8 %	2 485	- 18,0 %	334	- 21,5 %
1991	3 281	1,5 %	2 092	8,6 %	2 601	4,7 %	537	60,7 %
1992	3 247	- 1,0 %	2 265	8,3 %	2 756	6,0 %	543	1,1 %
1993	3 214	- 1,0 %	2 142	- 5,5 %	2 663	- 3,4 %	364	- 32,9 %
1994	3 171	- 1,3 %	2 104	- 1,8 %	2 598	- 2,5 %	402	10,5 %
1995	3 433	8,3 %	2 215	5,3 %	2 762	6,3 %	505	25,4 %
1996	3 143	- 8,4 %	2 011	- 9,2 %	2 547	- 7,8 %	409	- 19,0 %
1997	3 397	8,1 %	2 084	3,6 %	2 650	4,0 %	406	- 0,7 %
1998	3 409	0,4 %	2 003	- 3,9 %	2 636	- 0,5 %	505	24,4 %
1999	3 009	- 11,7 %	2 017	0,7 %	2 570	- 2,5 %	412	- 18,4 %
2000	3 111	3,4 %	2 429	20,4 %	2 797	8,8 %	520	26,3 %
2001	3 107	- 0,1 %	2 282	- 6,0 %	2 707	- 3,2 %	537	3,2 %
2002	2 947	- 5,1 %	1 932	- 15,3 %	2 433	- 10,1 %	442	- 17,7 %
2003	2 999	1,8 %	1 977	2,3 %	2 485	2,1 %	345	- 21,9 %
2004	2 966	- 1,1 %	1 997	1,0 %	2 494	0,4 %	409	18,6 %

(1) Moyenne arithmétique des cotations hebdomadaires ; (2) consommation animal

Source : ATLA/MAAPR - ONILAIT