



OFFICE DE L'ELEVAGE

CONFERENCE DE PRESSE

31 janvier 2008

Bilan conjoncturel Lait & Viande 2007
Prévisions 2008

CONTEXTE NATIONAL ET INTERNATIONAL 2007

- Des négociations à l'OMC une nouvelle fois reportée. Néanmoins, de nouvelles propositions faites en fin d'année
- Propositions pour le « Bilan de santé » de la PAC (approfondissement du découplage, suppression des quotas laitiers, augmentation de la modulation...)
- Augmentation des prix UE des produits agricoles (céréales, oléo-protéagineux, lait, volaille, veau). Néanmoins baisse pour bovin (après 3 ans de hausse) et porcin (offre importante) – Dollar faible par rapport à l'euro
- Epizooties (H₅N₁, FCO, Fièvre aphteuse en Angleterre...)

CONTEXTE NATIONAL ET INTERNATIONAL 2008

- Négociations à l'OMC sur fond d'élections américaines et de présidence française de l'UE (2nd semestre 2008)
- Le « Bilan de santé » de la PAC doit être adopté en 2008
- Discussions budgétaires et premières propositions sur la PAC pour la période 2014-2020
- Des marchés agricoles plus volatiles ? (faibles stocks de céréales, biocarburants, fonds spéculatifs...)
→ conséquences sur les prix de l'alimentation animale.

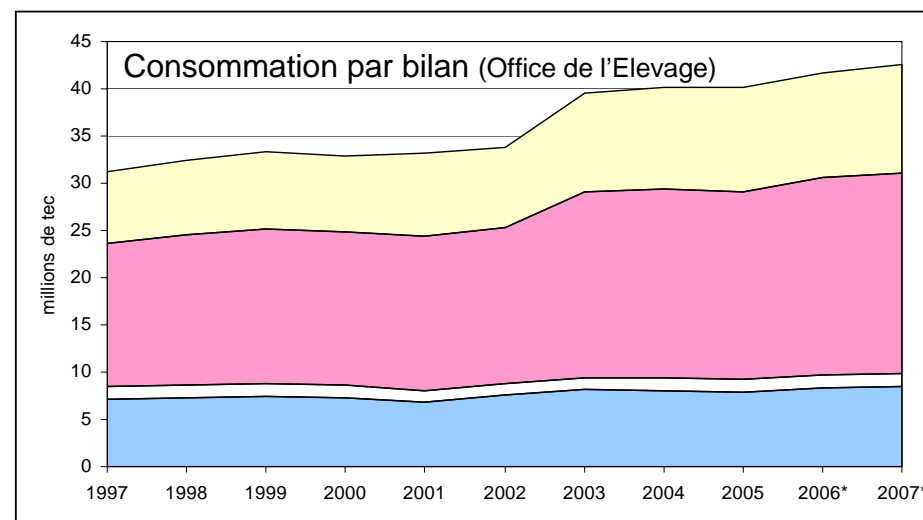


OFFICE DE L'ELEVAGE

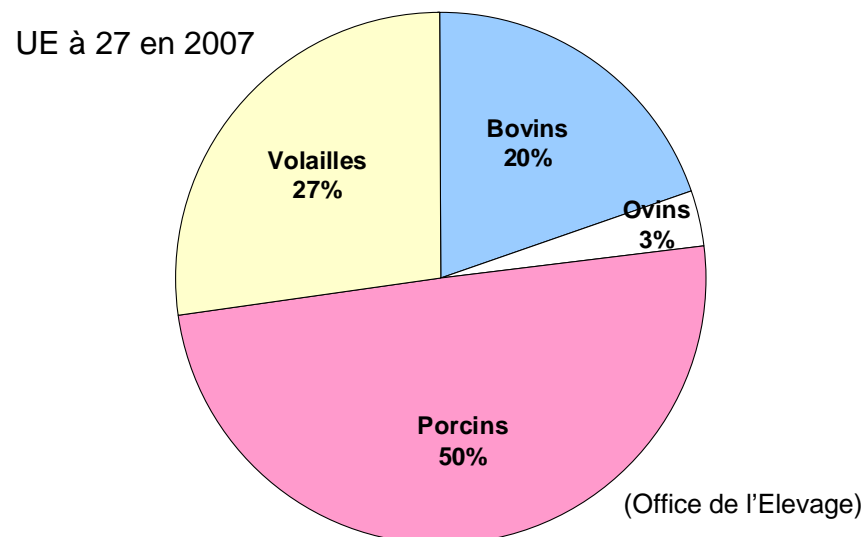
LA CONSOMMATION

LA CONSOMMATION DE VIANDE DANS L'UE

- La consommation globale de viande de l'UE à 27 a progressé de **2,3 %** en 2007 et s'est établie à **42,6 millions de tec**
- Mais
 - Volailles : + 4,6 %
 - Porcins : + 1,8 %
 - Bovins : + 1,1 %
 - Ovins : - 1,6 %
- La consommation individuelle progresse de **1,8 %** à **86,0 kg/an** ; mais est globalement stable depuis 10 ans (86,3 kg en 1998 UE à 15).

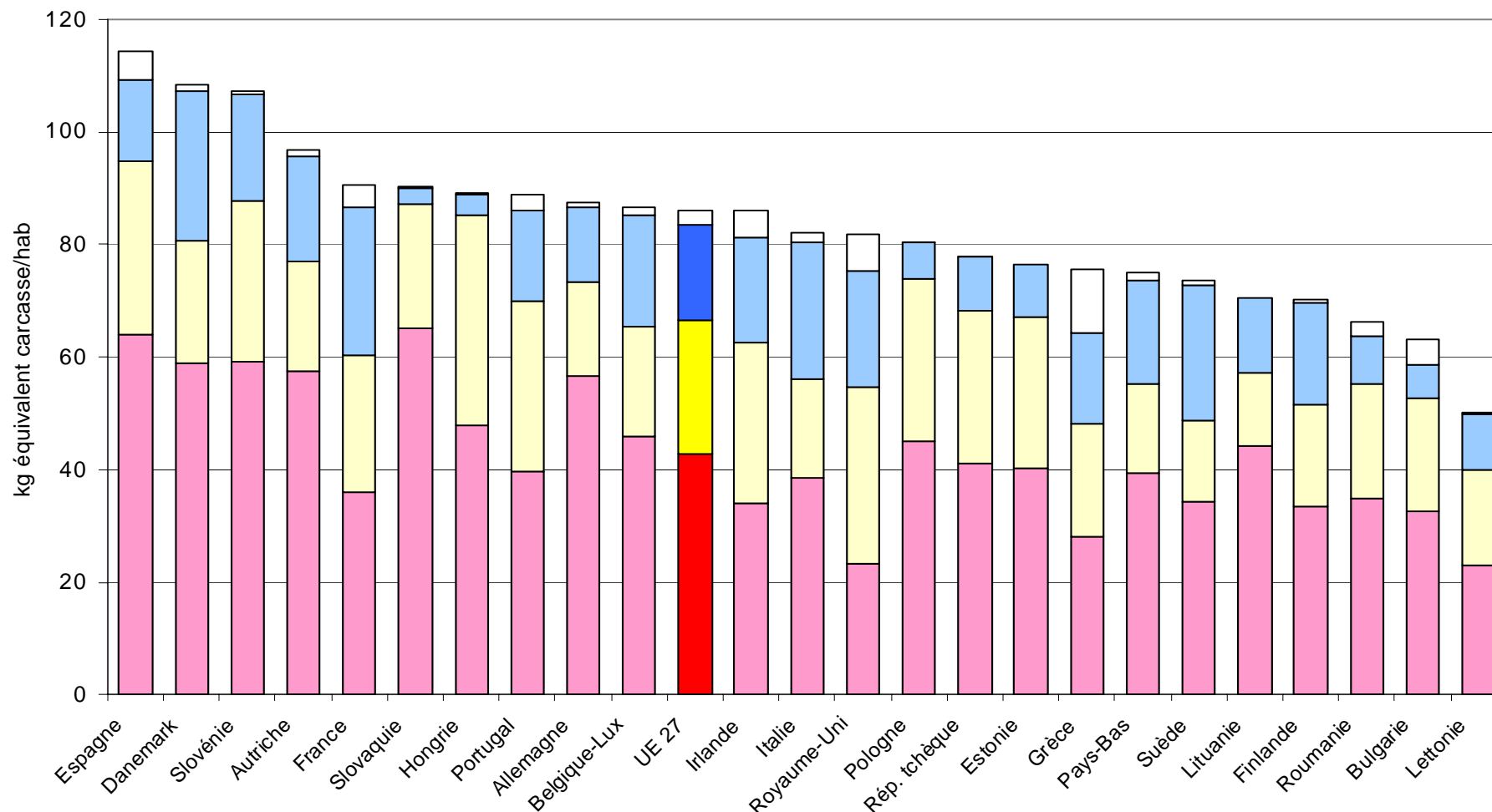


* UE à 27



LA CONSOMMATION INDIVIDUELLE DE VIANDE

est très variable d'un pays à l'autre de l'UE à 27.



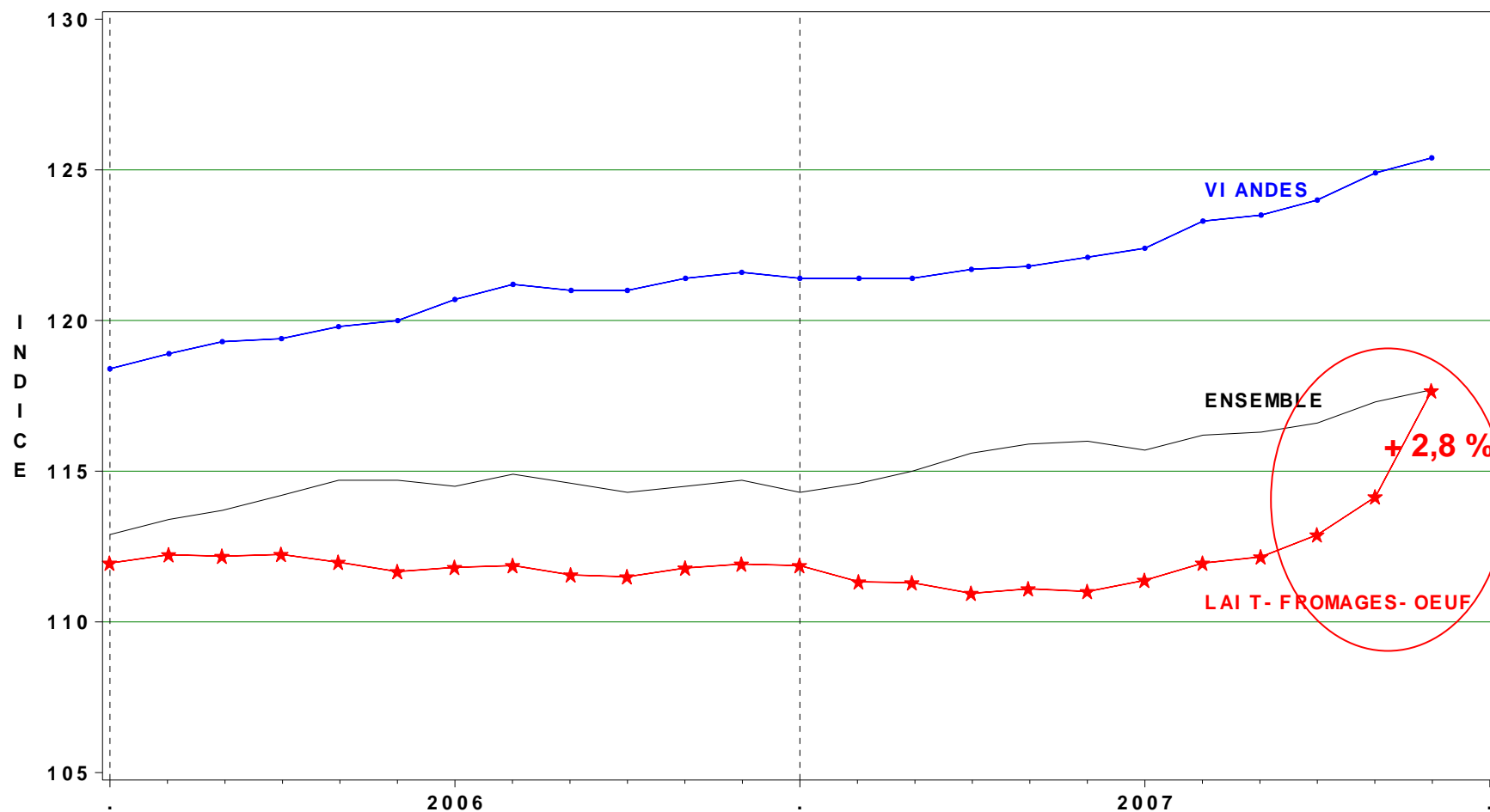
2007 (Office de l'Élevage)

LA CONSOMMATION EN FRANCE EN 2007

- Le fait marquant de l'année : **la hausse des prix à la consommation** au dernier trimestre de l'année
- Une consommation contrastée selon les produits laitiers
- Une reprise de la consommation des produits carnés

LA HAUSSE DES PRIX A LA CONSOMMATION

EVOLUTION DES PRIX A LA CONSOMMATION DES MENAGES
BASE 100 = MOYENNE 1998

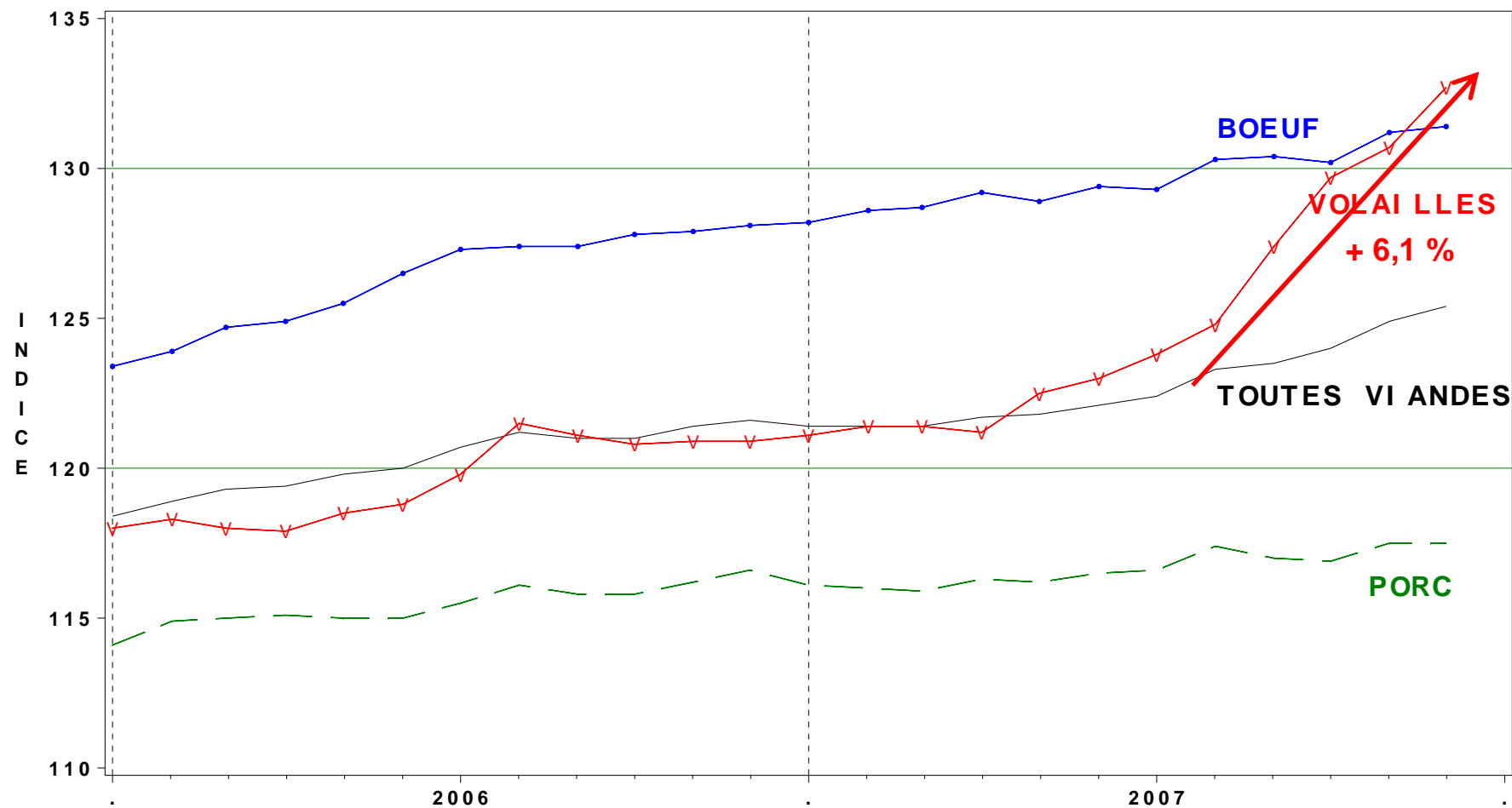


Source OFFICE de l'ELEVAGE d'après INSEE

LA HAUSSE DES PRIX A LA CONSOMMATION

EVOLUTION DU PRIX AU DETAIL DES VIANDES

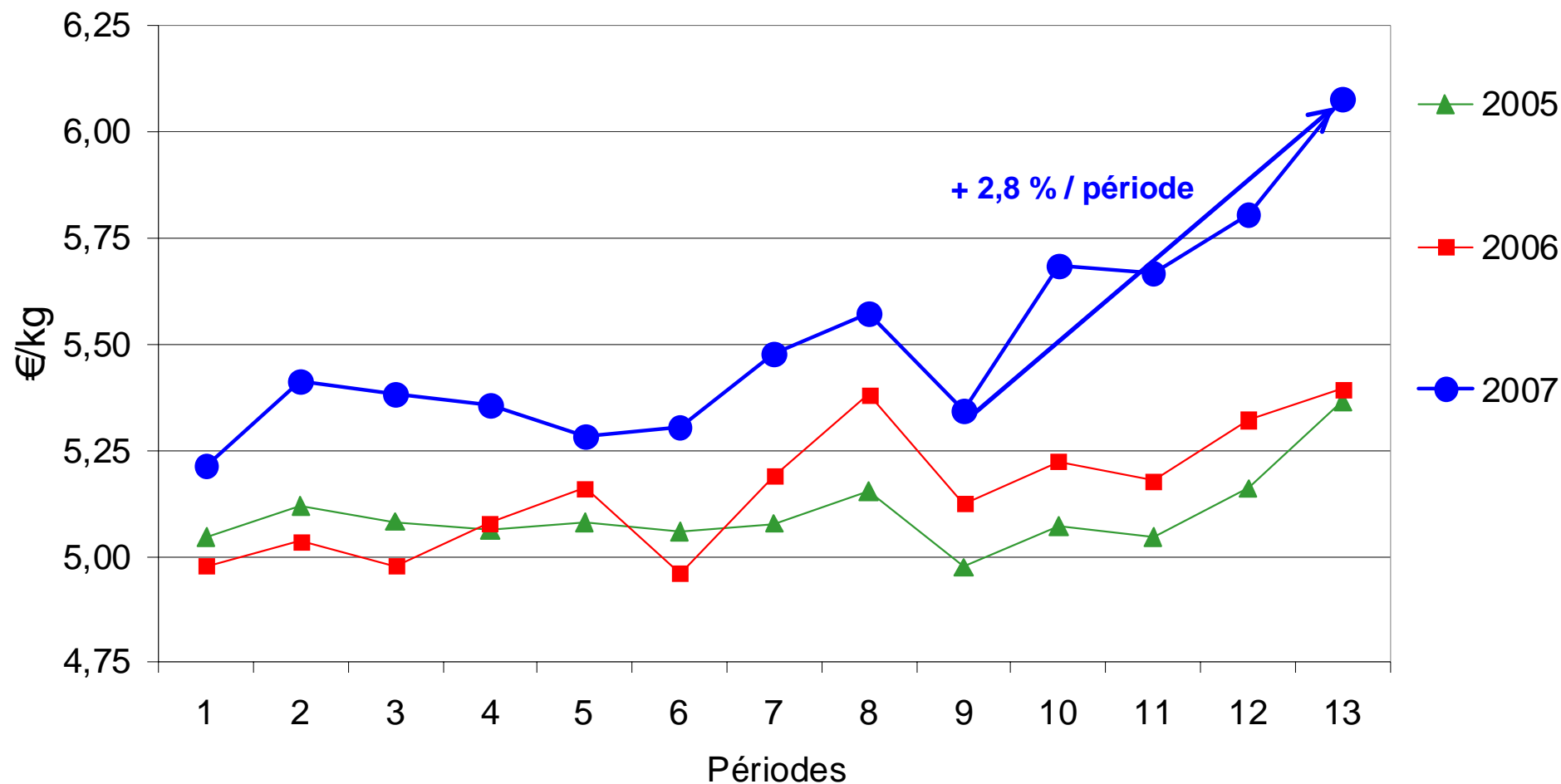
BASE 100 = MOYENNE 1998



Source OFFICE de l'ELEVAGE d'après l'INSEE

LA HAUSSE DES PRIX A LA CONSOMMATION

PRIX MOYEN D'ACHAT DU POULET PAR LES MENAGES

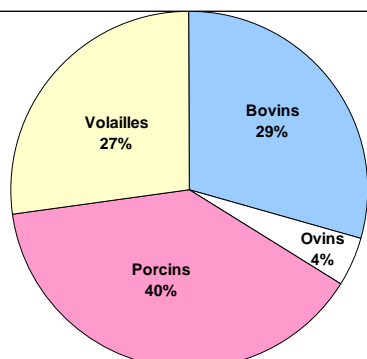


Office de l'élevage d'après TNS

LA CONSOMMATION FRANCAISE DES **PRODUITS LAITIERS**

(en volume)	Consommation apparente % 2007/06 (Office de l'Élevage, estimations sur 9 mois)	Achats des ménages % 2007/06 (AC Nielsen)
FROMAGES	+ 2,2 %	+ 1,7 % (poids fixe, LS)
LAIT	- 0,4 %	- 0,3 % (longue conservation)
ULTRA-FRAIS	- 0,3 %	- 0,2 % (yaourt uniquement)
BEURRE	+ 0,1 % (vrac et conditionné)	+ 1,0 %
CREME	+ 2,8 % (conditionnée)	- 0,5 % (fraîche et UHT, LS)

LA CONSOMMATION FRANCAISE DES PRODUITS CARNES



	Consommation par bilan % 2007*/06 (Office de l'Élevage)	Achats des ménages % 2007*/06 (TNS, viandes fraîches)
TOTAL 5,7 millions de tec	+ 2,8 %	+ 1,7 %
Viande bovine 1,7 million de tec	+ 2,8 %	+ 0,8 % (bœuf uniquement)
Viande ovine 0,3 million de tec	- 3,6 %	- 1,6 %
Viande porcine 2,2 millions de tec	+ 2,0 %	+ 0,3 %
Viande de volailles 1,5 million de tec	+ 5,0 %	+ 2,7 %

* Estimations



OFFICE DE L'ÉLEVAGE

FILIERE BOVIN LAIT

Faits marquants de 2007

Campagne laitière 2006/07

- **MONDE**

Sécheresse en Océanie

Demande très dynamique de l'Asie et de la Russie

=> Fortes tensions sur les cours mondiaux (beurre, poudres)

- **UNION EUROPEENNE**

808.000 exploitations laitières « livraisons » (-10 %)

Collecte relativement stable à 134,9 millions de tonnes (- 0,2 %)

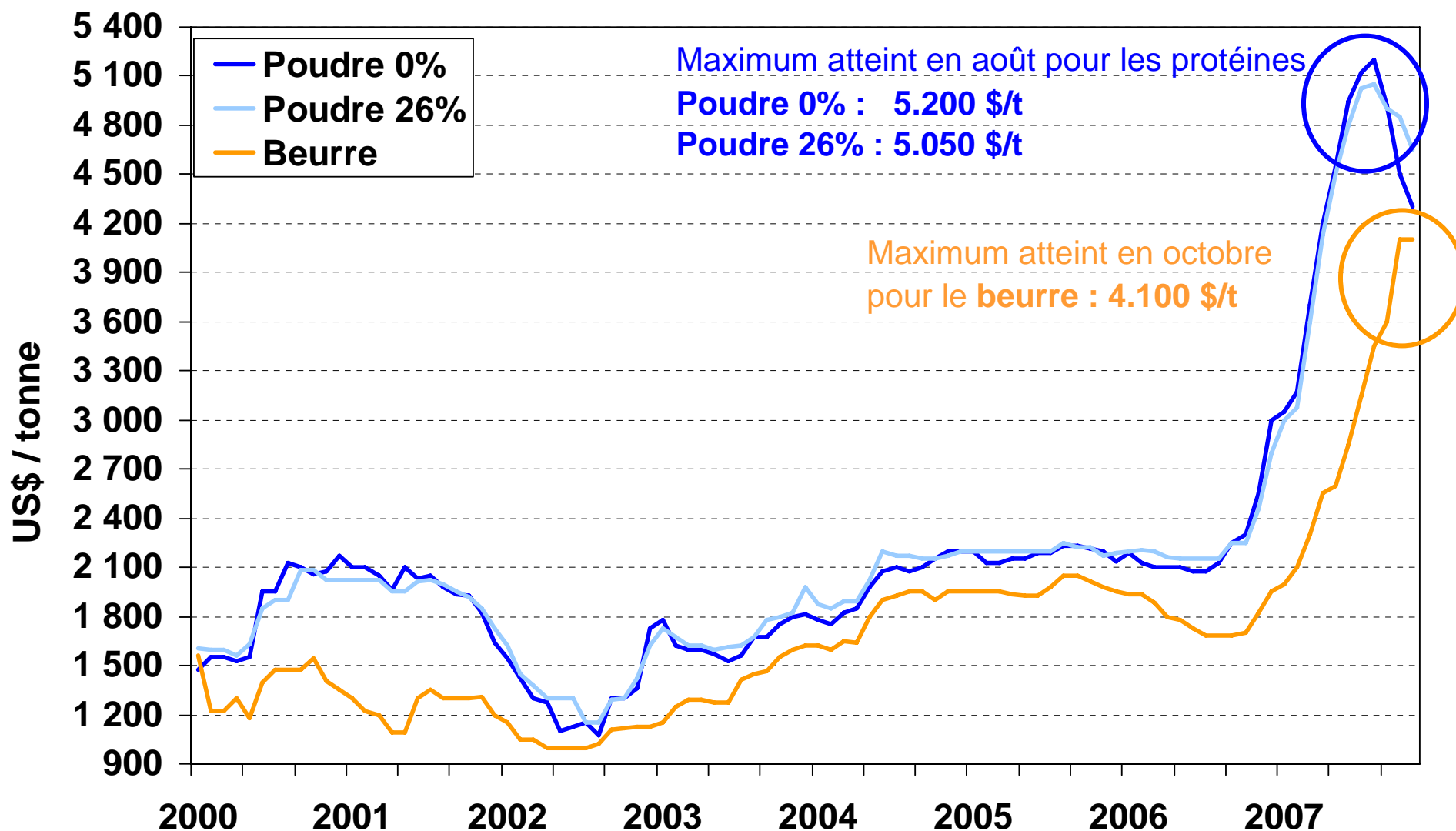
Sous-réalisation = 1,4 % de la référence communautaire

- **FRANCE**

Sous-réalisation la plus importante de l'UE (637.000 tonnes)

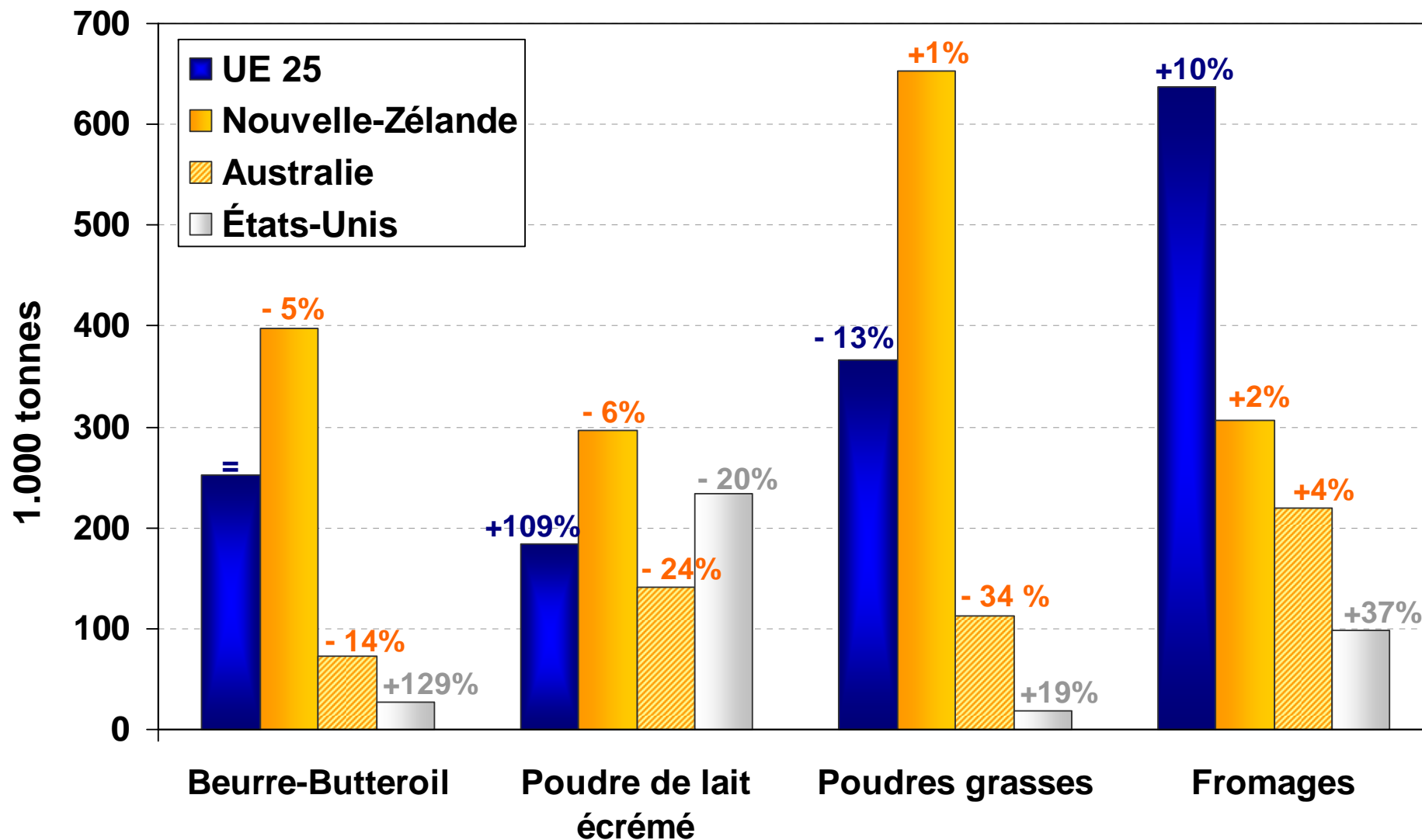
Hausse du prix du lait qui s'accélère en fin d'année

Cours mondiaux des poudres et du beurre



Source : Office de l'Élevage d'après ZMP

Evolution des exportations des principaux acteurs sur le marché mondial en 2007



Source : Office de l'Élevage d'après Douanes

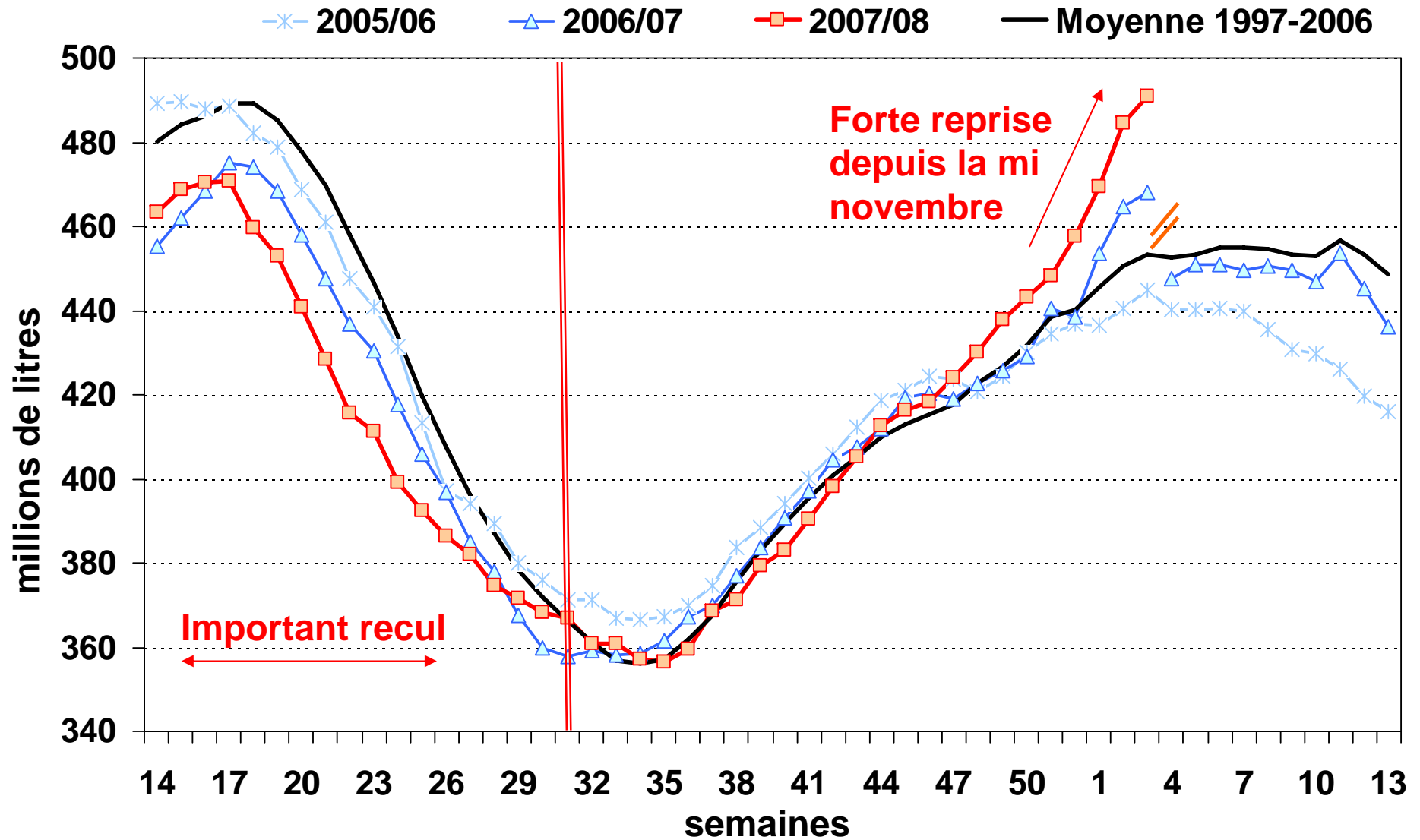
UE : Bilan 2006/07 et collecte brute en 2007/08

en 1.000 tonnes	Bilan de la campagne 2006/07 UE à 25		évolution 8 mois 2007/08 UE à 27	
	dépassement	sous-réalisation	par rapport à 2006/07	
Italie	618		- 0,8 %	- 54
Pays Bas*	31		+ 0,6 %	+ 41
Danemark*	29		+ 0,1 %	+ 3
Allemagne*	9		+ 0,5 %	+ 95
Irlande		-15	+ 0,4 %	+ 19
Rép. Tchèque		-53	+ 2,9 %	+ 46
Espagne		-92	- 3,3 %	- 128
Pologne		-227	- 3,0 %	- 185
Royaume Uni*		-479	- 2,2 %	- 208
France*		-637	- 1,3 %	- 192
Sous-réalisation de l'UE à 25		-1.925	- 0,8 %	- 761

* Pays qui bénéficient de l'augmentation de 0,5% de leur quantité globale garantie en 2005/06, 2006/07 et 2007/08

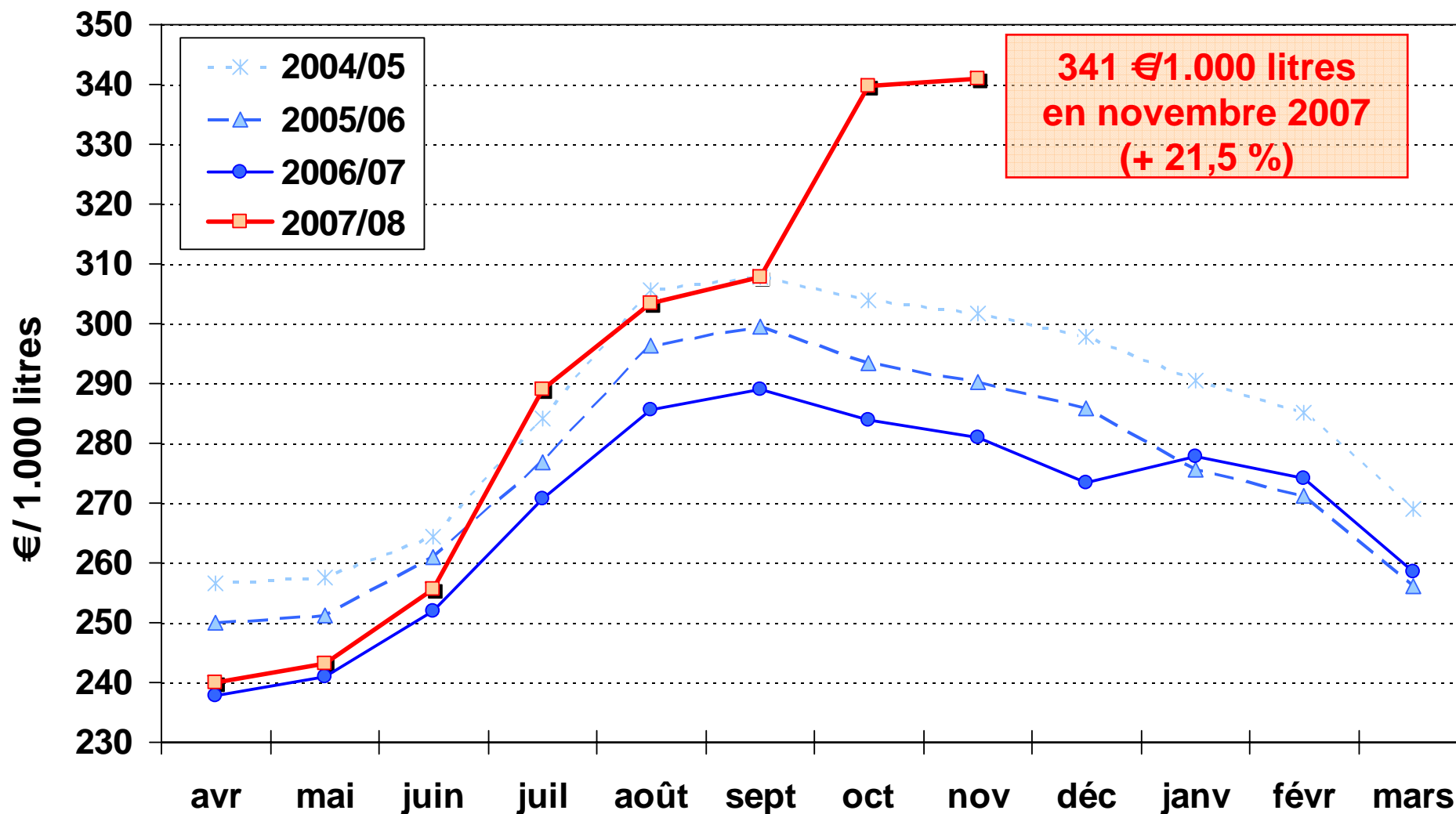
Source : Commission Européenne et Office de l'Élevage

Collecte brute en France



Source : Enquête de l'Office de l'Élevage

Évolution du prix du lait en France



Source : Sondage de l'Office de l'Élevage

MONDE

Une demande mondiale toujours soutenue

UNION EUROPEENNE

Cheptel en baisse dans presque tous les Etats membres

Importante sous-réalisation attendue fin mars 2008

Hausse des quotas de 2% ou plus en 2008/09 ?

FRANCE

Forte baisse du nombre d'exploitations (1^{er} avril 2007 : - 5,3 %)

Moindre recul du cheptel laitier en novembre 2007

Forte reprise de la collecte depuis décembre

(assouplissement du système de gestion des quotas + hausse prix du lait)

Sous-réalisation inférieure à celle de 2006/07



OFFICE DE L'ELEVAGE

FILIERE LAIT BIOLOGIQUE

Hausse de la collecte de « lait de vache bio » en 2007

(source : enquête mensuelle laitière de l'Office)

- **La hausse de la collecte observée dès le début de l'année se maintient**

De janvier à fin novembre : + 4,2 % (par rap. à 2006)

- **Baisse des volumes de lait bio déclassé**

- **Progression des fabrications de produits bio**

lait conditionné : + 5,4 %

yaourts et laits fermentés : + 32,2 %

fromages frais : + 60,1 %

autres fromages : + 14,8 %



OFFICE DE L'ÉLEVAGE

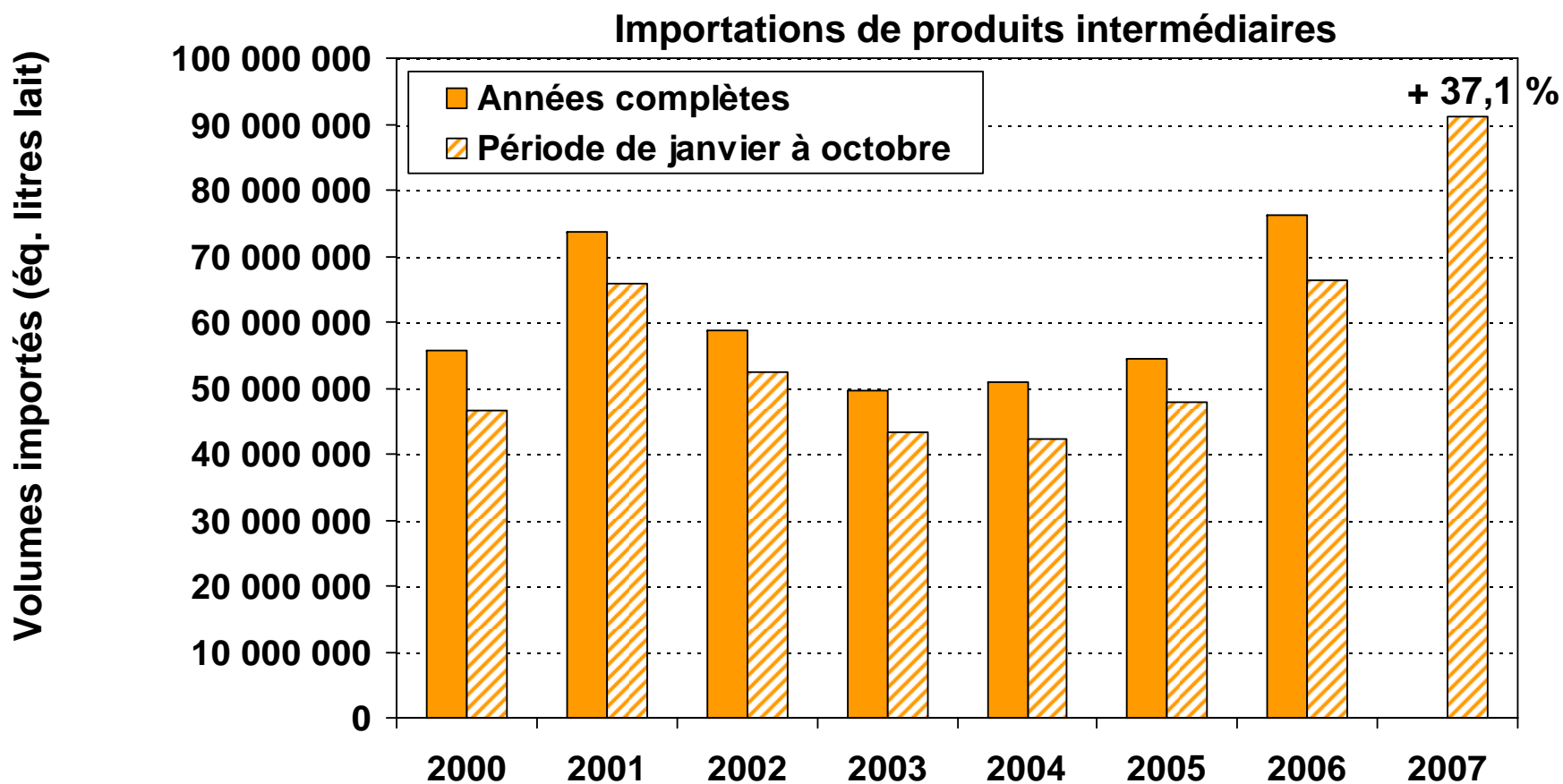
FILIERES CAPRIN LAIT ET OVIN LAIT

Filière lait de chèvre

Collecte stable : + 0,7 % pour 445 millions de litres

Fabrications toujours dynamiques : + 3,9 %

L'augmentation des importations de produits intermédiaires compensent le différentiel



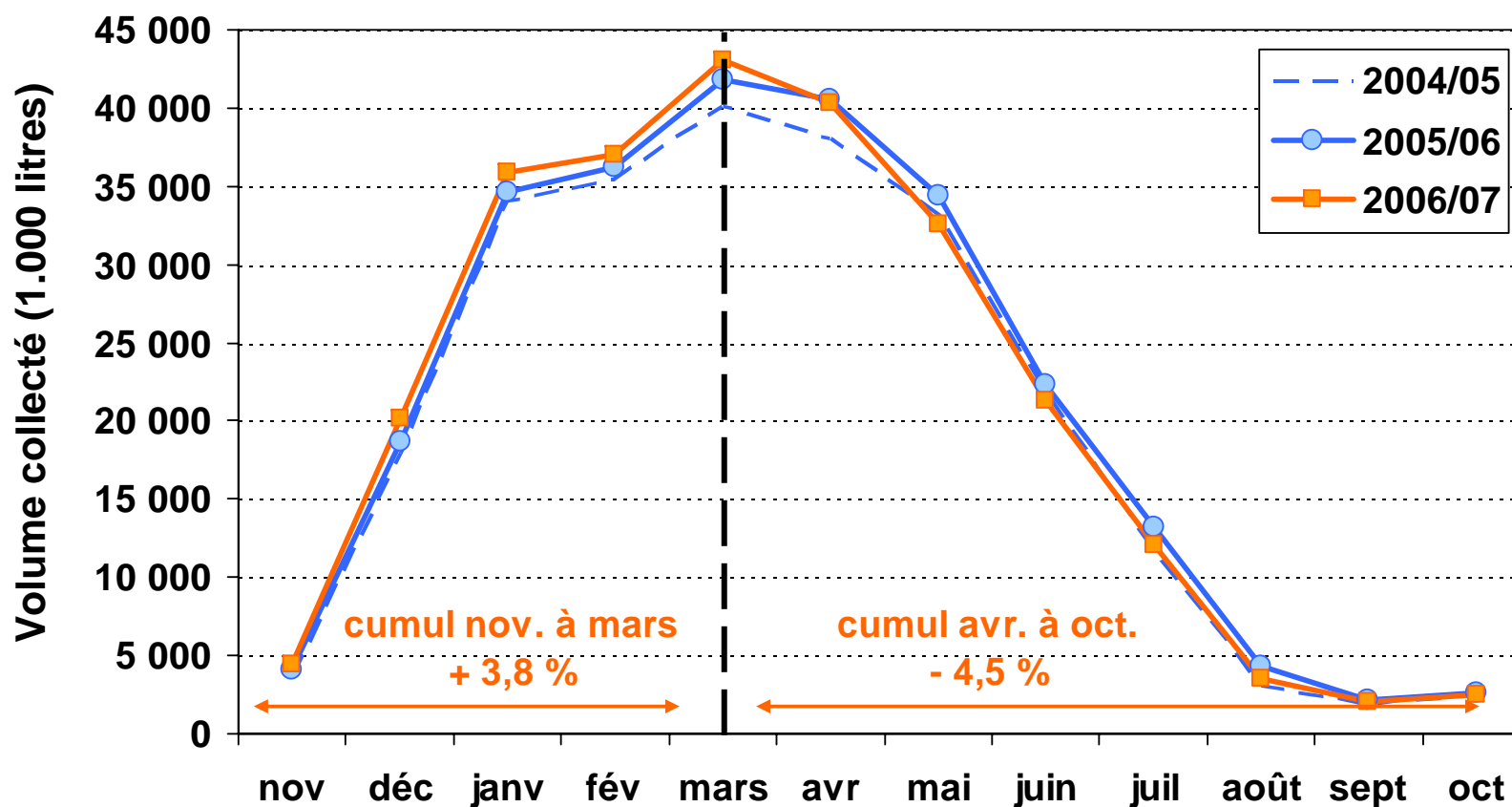
Source : Office de l'Élevage / EML

Collecte mensuelle de lait de brebis

Une campagne 2006/2007 stable malgré un début dynamique

Collecte : - 0,1 % pour 255 millions de litres

Fabrications : + 0,4 % pour 60 150 tonnes



Source : Office de l'Élevage / EML



OFFICE DE L'ÉLEVAGE

FILIERE BOVIN VIANDE

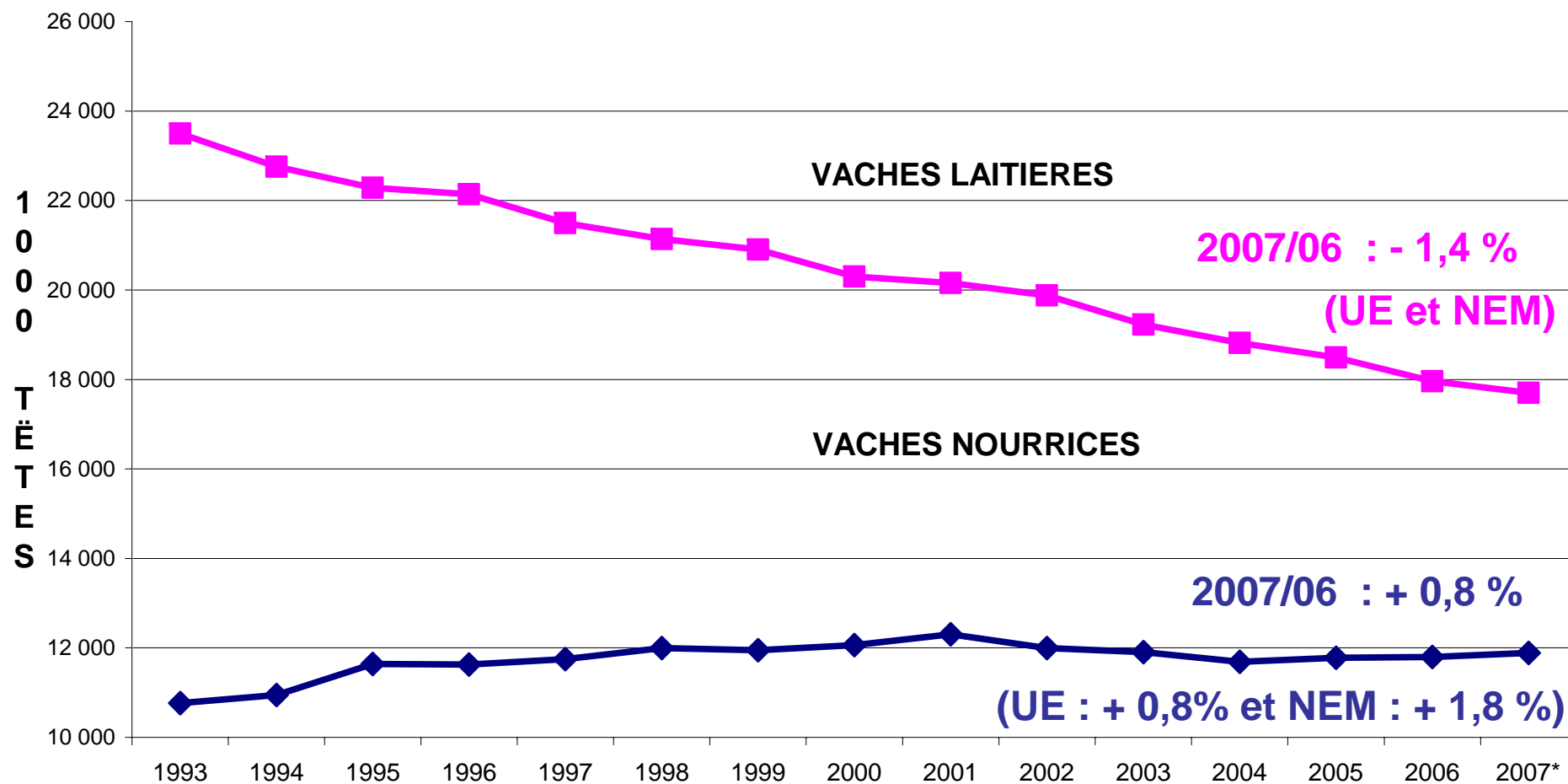
LA FILIERE VIANDE BOVINE EN 2007 - MONDE

- Le commerce international a été caractérisé par :
 - Une hausse des abattages au Brésil, en Argentine et en Australie
 - Les exportations brésiliennes ont progressé (+300.000 tec) malgré les restrictions sanitaires (UE, Russie et PMO)
 - Approvisionnement du marché asiatique (Japon, Corée du Sud) de la part du Brésil et Argentine (300.000 tec) et Etats-Unis (300.000 tec)

LA FILIERE VIANDE BOVINE EN 2007 - UE

- Le cheptel de l'UE a diminué de 0,4 % (- 0,6% UE à 15 ; + 0,3 % dans les NEM) :
 - Vaches laitières : - 1,4 % (UE et NEM)
 - Vaches allaitantes : + 0,8 % (UE), + 1,8 % (NEM)
 - Mâles de 1 à 2 ans : - 1,9 % (UE), + 2,7 % (NEM)
- La production de viande en hausse de 1,2 % du fait du Royaume-Uni et de la France
- Un commerce de plus en plus communautaire : + 2,6 %
- Une consommation bien orientée : + 1,7 % (baisse des exportations, maintien des importations)

EVOLUTION DU CHEPTEL DE VACHES DANS L'UNION à 15

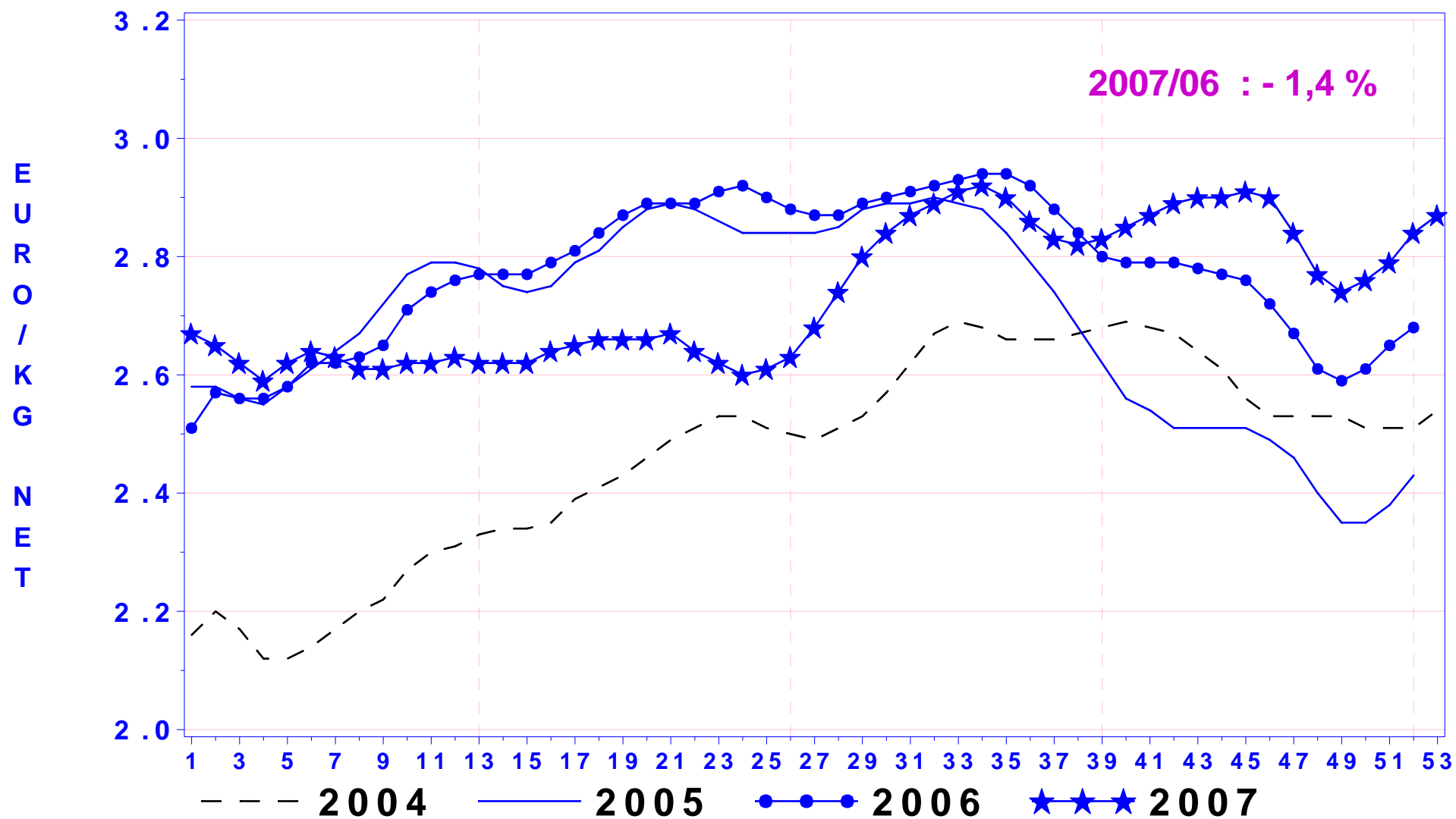


LA FILIERE VIANDE BOVINE EN 2007 - France

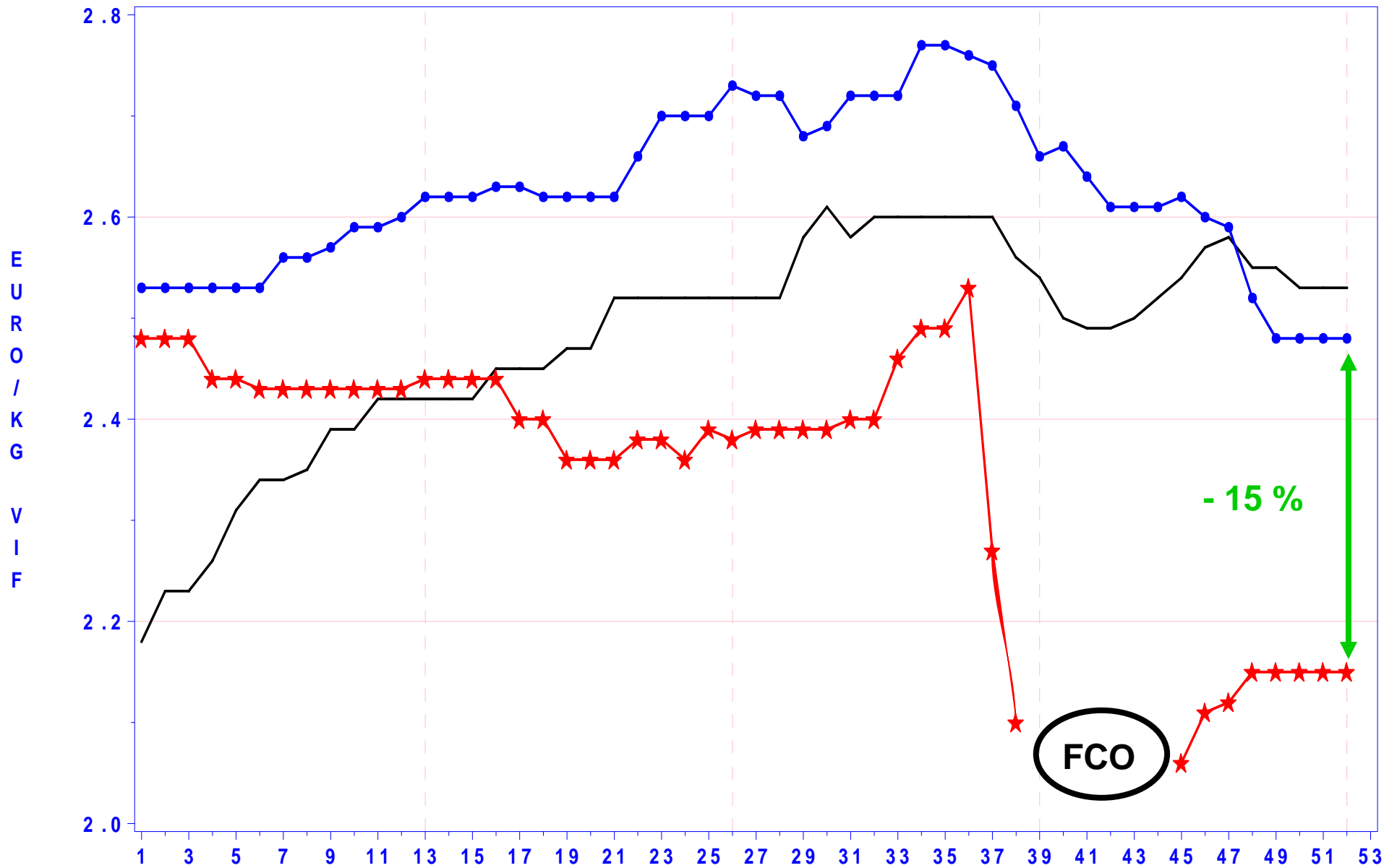
- Le cheptel progresse (+0,5 %)
 - Vaches laitières : - 2 %
 - Vaches allaitantes : + 1,7 %
- La production de viande en hausse de 3,6 % (moins de veaux et plus de broutard + effet FCO 2006)
- Un commerce de plus en plus communautaire : + 2,6 %

COTATION DE LA VACHE CLASSE "O3"

Source : OFFICE de l'ELEVAGE



COTATION HEBDOMADAIRE FRANCAISE DU BETAIL MAIGRE MALE CHAROLAIS U 6-12 MOIS de 350 KG



Viande bovine – Prévisions 2008

- Union européenne
 - Une évolution de la production relativement incertaine
 - assez proche de celle de 2007
 - Une hausse en France, au Royaume-Uni, Pologne et Irlande
 - Une baisse en Italie et en Espagne
 - Des importations en provenance des Pays Tiers limitées (Argentine, Brésil)
 - Des prix relativement bien orientés surtout en début d'année
- France
 - De fortes disponibilités en jeunes bovins (production VB : + 2,0 %)
 - Possible décapitalisation de vaches laitières en avril 2008
 - Une croissance de la consommation envisageable



OFFICE DE L'ÉLEVAGE

FILIERE VEAU DE BOUCHERIE

Faits marquants de 2007

- 2007 = année de **faible rentabilité** en France et dans l'UE

UNION EUROPEENNE

- Réduction des abattages (en poids : -11% dans l'UE 27)
- Exception : hausse des abattages de veaux aux Pays-Bas (+8,7%)
⇒ Accroissement des **exportations de viande** de veau (+11,3% vers la France, +3,1% vers l'Italie, +14,7% vers l'Allemagne)

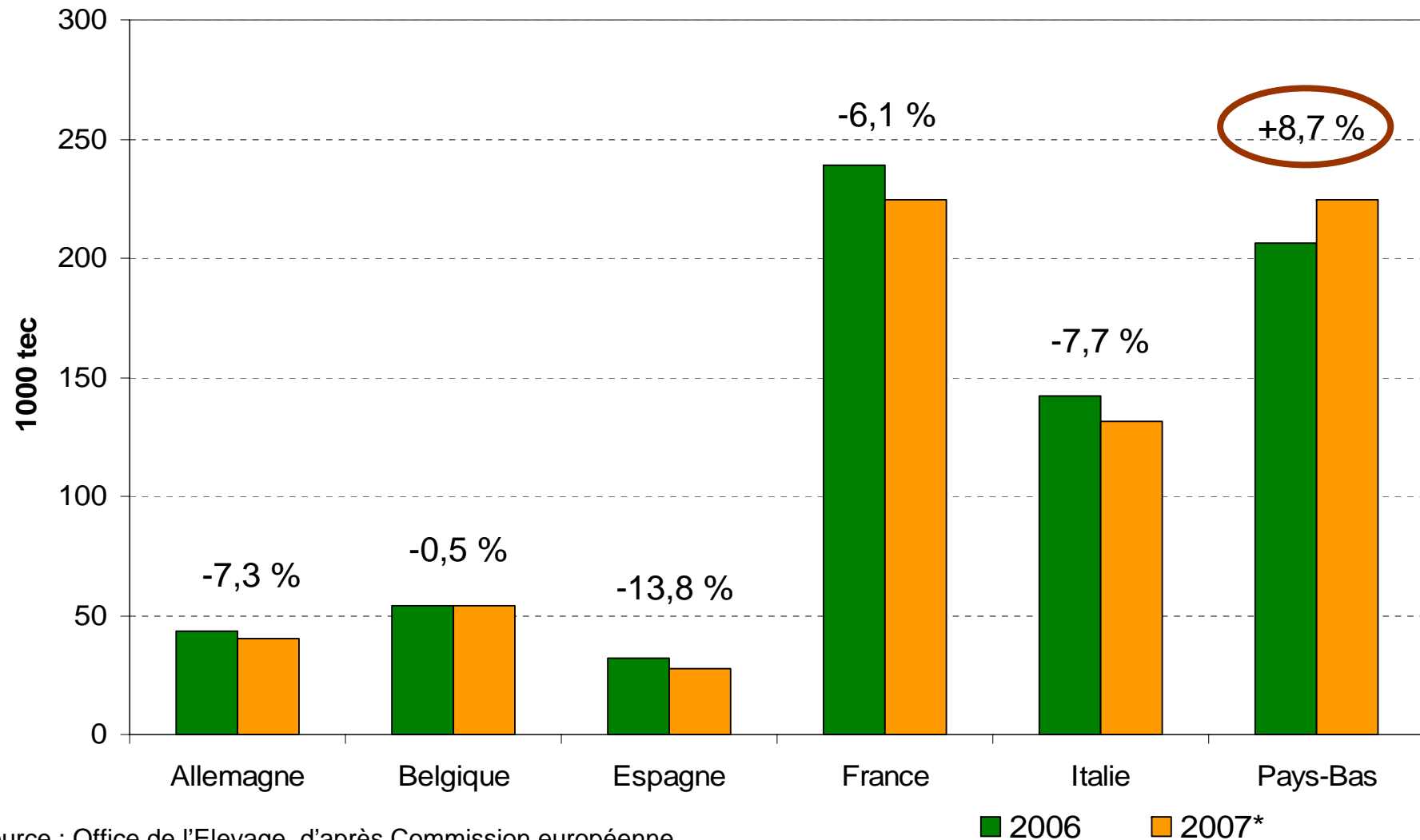
FRANCE

- Recul des mises en place de veaux de 8j (-11,6%) et donc des sorties de veaux de boucherie
- Conséquence sur les prix :
 - Veau de 8j en forte baisse (-32,6% en France)
 - Veau de boucherie à des niveaux historiques (+4,5% en France) en particulier au 2^e semestre



Des abattages de veaux de boucherie en retrait

Abattages UE à 25, en 2007 = 766.200 tec (-2,3 %)

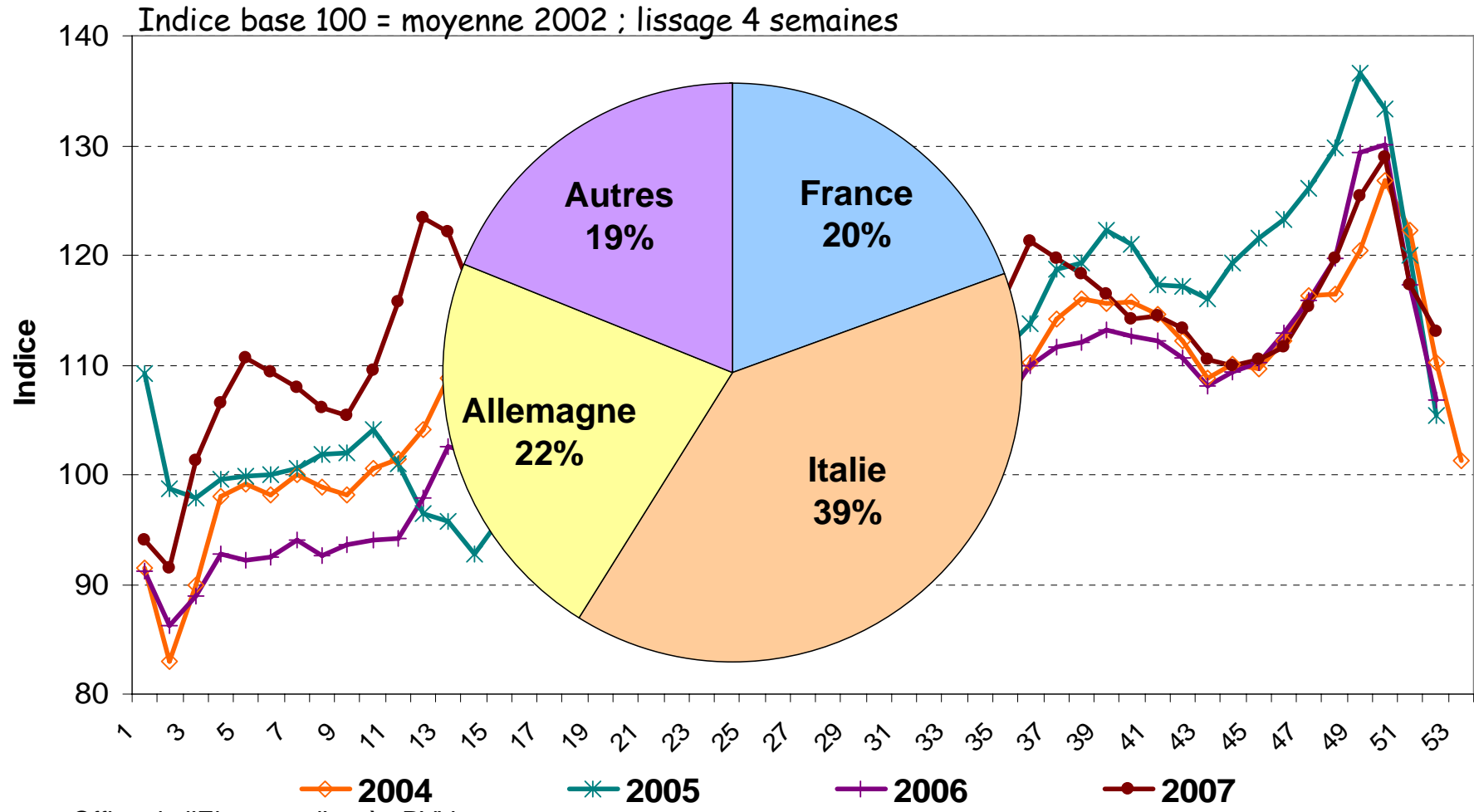


Source : Office de l'Élevage, d'après Commission européenne



Exportations néerlandaises de viande de veau

Exportations PB, en 2007 = **206.981 tec (+10,2 %)**



Source : Office de l'Élevage, d'après PVV

Faits marquants de 2007

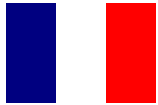
- 2007 = année de **faible rentabilité** en France et dans l'UE

UNION EUROPEENNE

- Réduction des abattages (en poids : -11% dans l'UE 27)
- Exception : hausse des abattages de veaux aux Pays-Bas (+8,7%)
⇒ Accroissement des exportations de viande de veau (+11,3% vers la France, +3,1% vers l'Italie, +14,7% vers l'Allemagne)

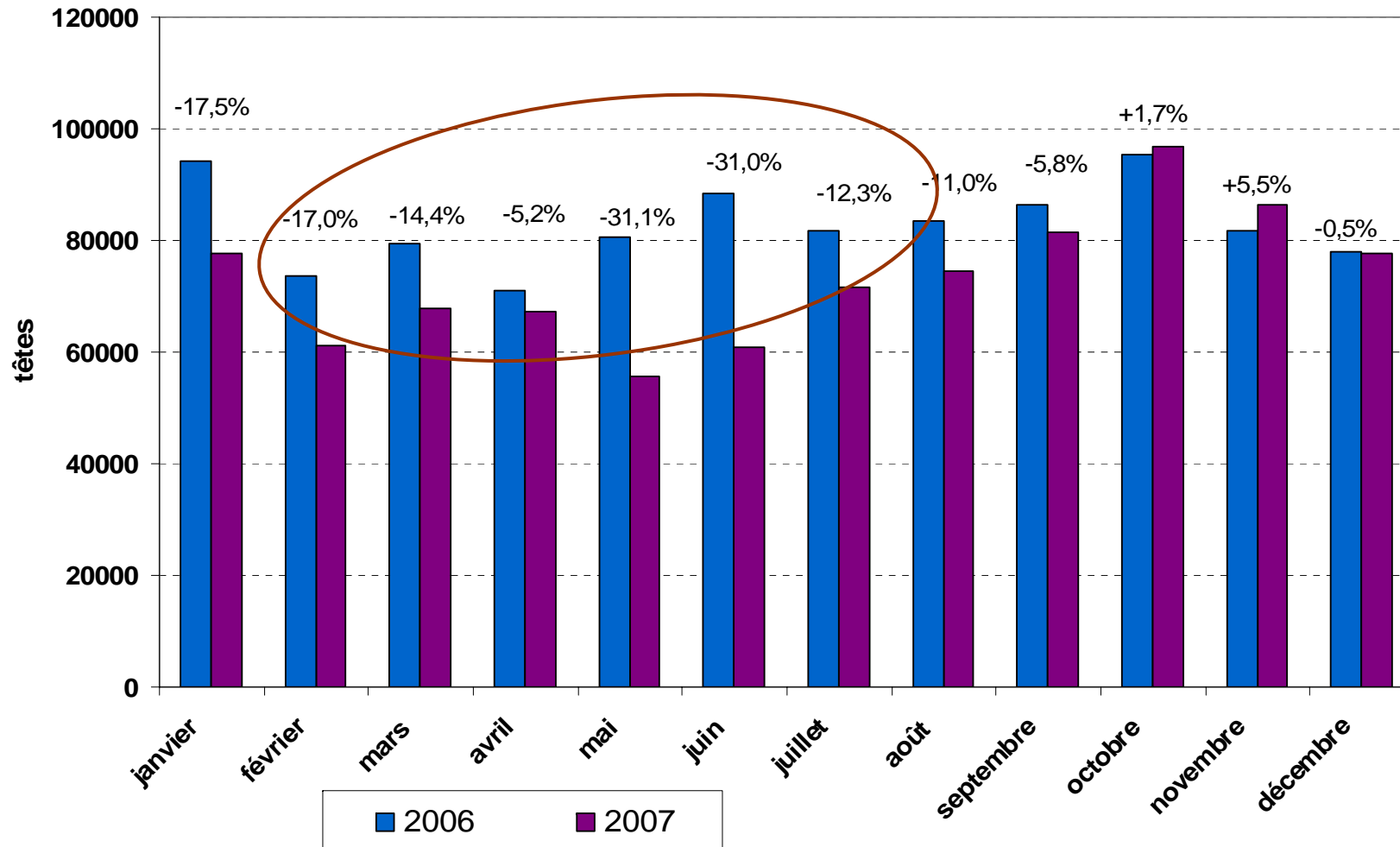
FRANCE

- **Recul des mises en place** de veaux de 8j (-11,6%) et donc des sorties de veaux de boucherie
- Conséquence sur les prix :
 - Veau de 8j en forte baisse (-32,6% en France)
 - **Veau de boucherie à des niveaux historiques** (+4,5% en France) en particulier au 2^e semestre

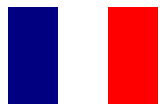


Recul des mises en place dans les ateliers

Entrées en 2007 = 879.211 têtes (-11,6 %)

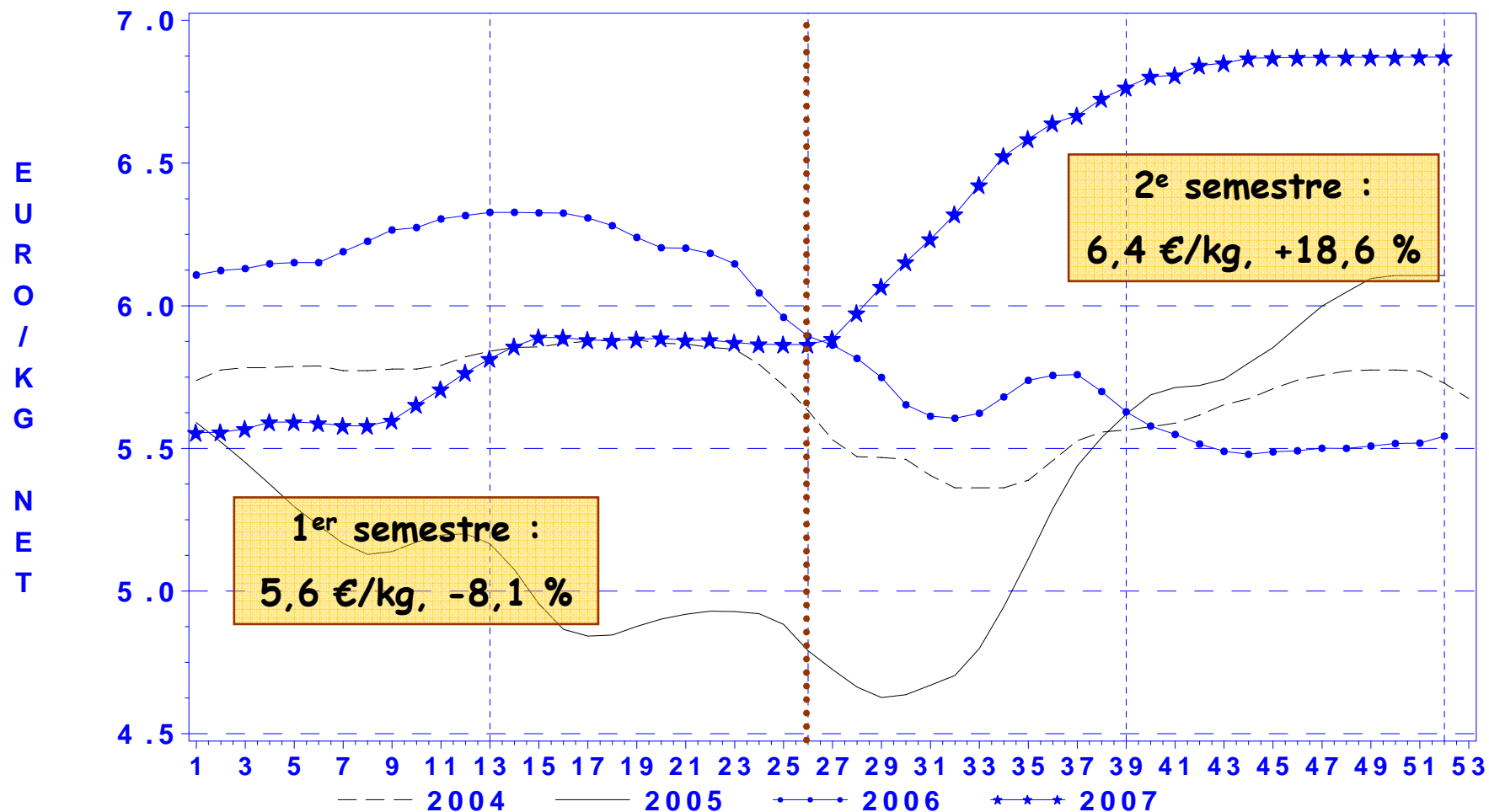


Source : Office de l'Élevage, d'après Données Point Focal



Hausse du prix moyen du veau de boucherie

Prix moyen en 2007 = 6,0 €/kg net (+4,5 %)



Source : Office de l'Élevage

Perspectives pour 2008

FRANCE

- Recul des naissances de veaux car cheptel VL en baisse
- **Maintien du prix** du veau de boucherie car manque de disponibilités
- **Relance des mises en place** de veaux de 8j dans les ateliers favorisée par des cours bas des produits laitiers
- Possible importations de petits veaux

UNION EUROPÉENNE

- Evolution similaire
- Peu d'importations d'animaux de Pays Tiers donc risque d'une **production en baisse**
- Sauf aux **Pays-Bas** : hausse de la production et des possibilités d'exportations (animaux vivants, viande)
- Prix élevés de la viande : **consommation stable** voire en baisse



OFFICE DE L'ELEVAGE

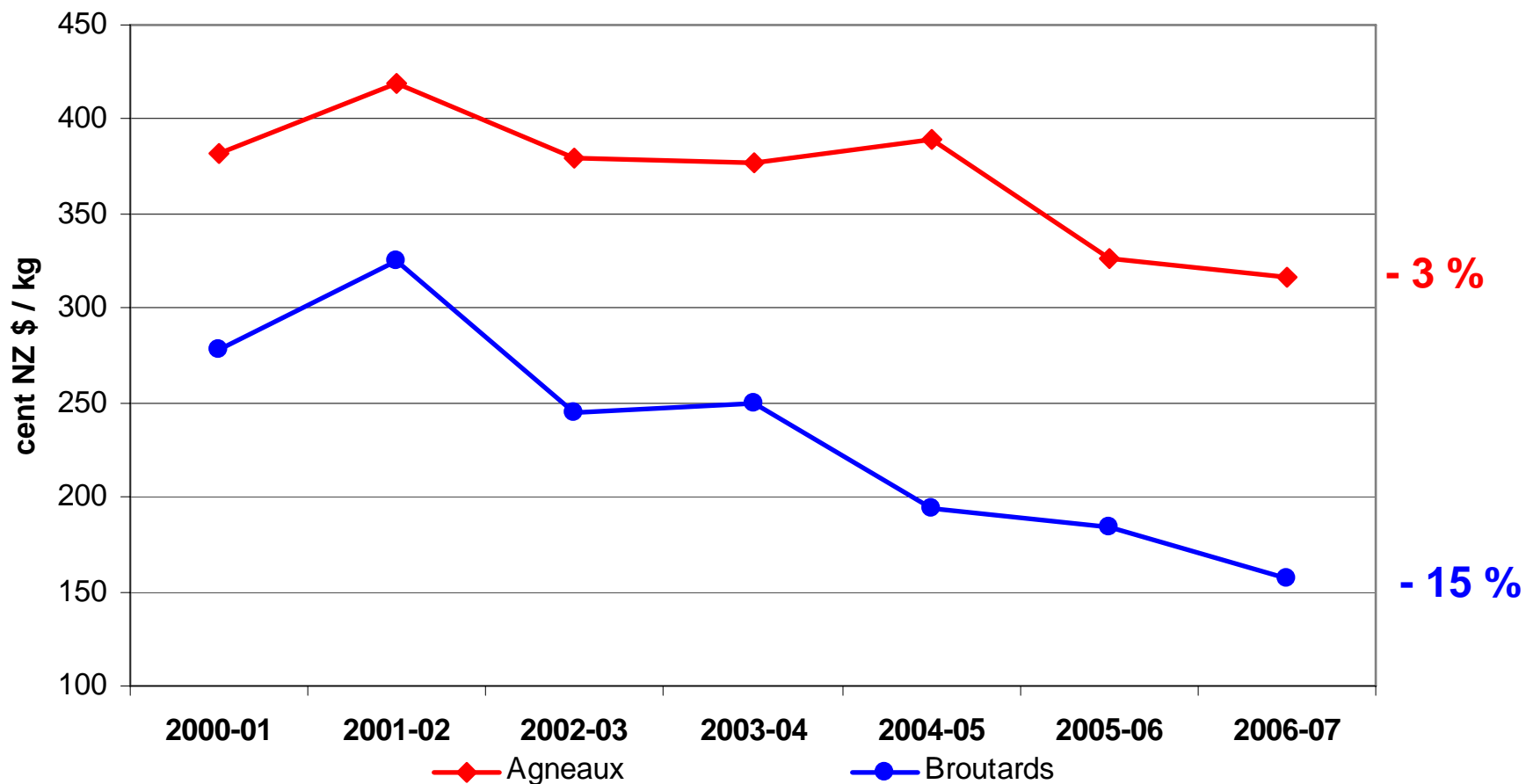
FILIERE OVIN VIANDE

Le marché des ovins dans le monde

- Sécheresse en Océanie
 - augmentation de la production, par décapitalisation
 - anticipations des abattages d'agneaux
 - baisse des prix à la production.
- Exportations de viande vers l'Europe :
 - décalage, anticipation des arrivages au mois de mars
 - prix en baisse.
- Déstabilisation du marché européen, particulièrement au Royaume-Uni.

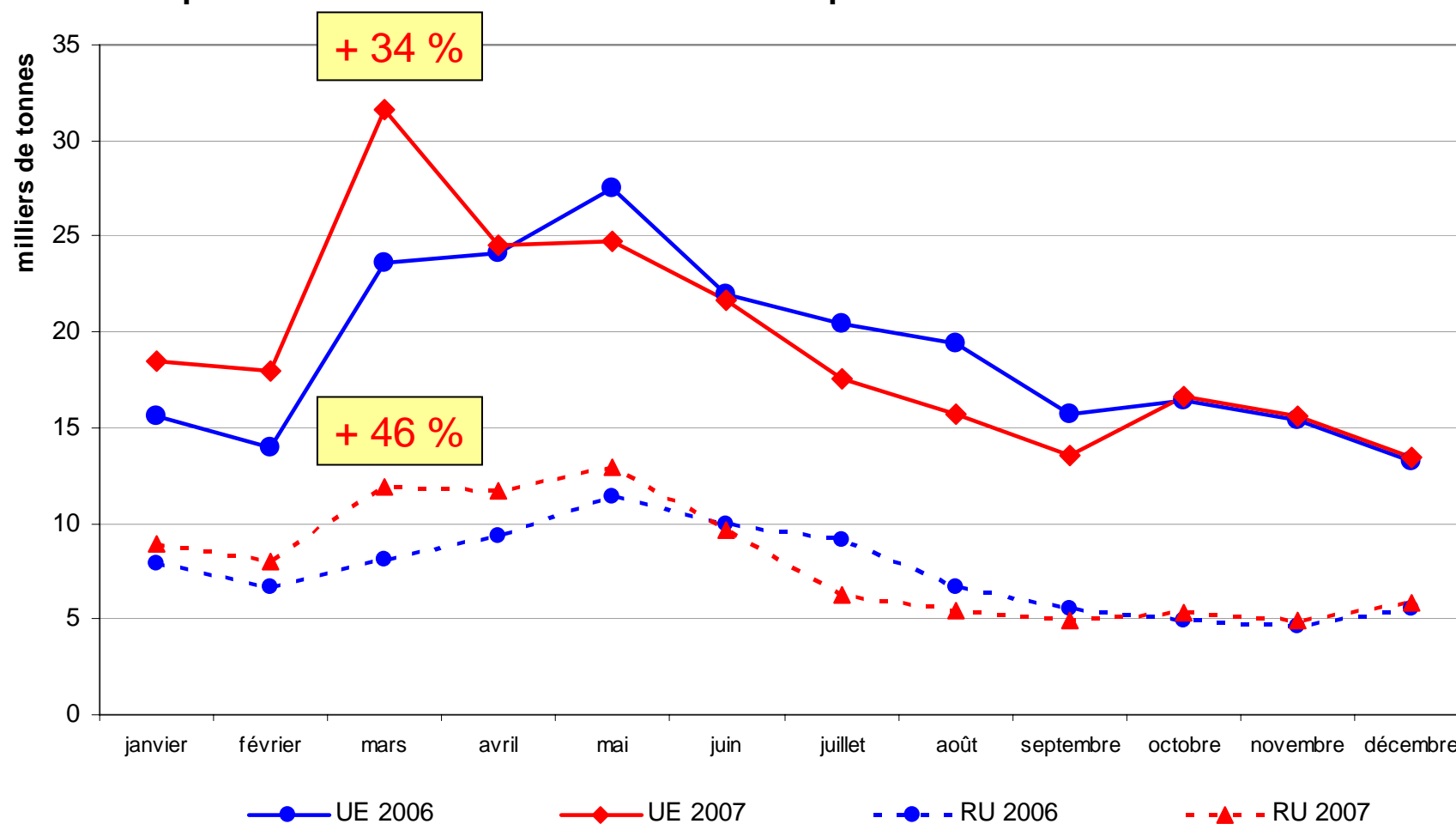
Sécheresse en Nouvelle-Zélande et baisse des cours

Prix à la production en Nouvelle-Zélande



Décalage des exportations vers l'Europe

Importations mensuelles de viande ovine en provenance de Nouvelle-Zélande



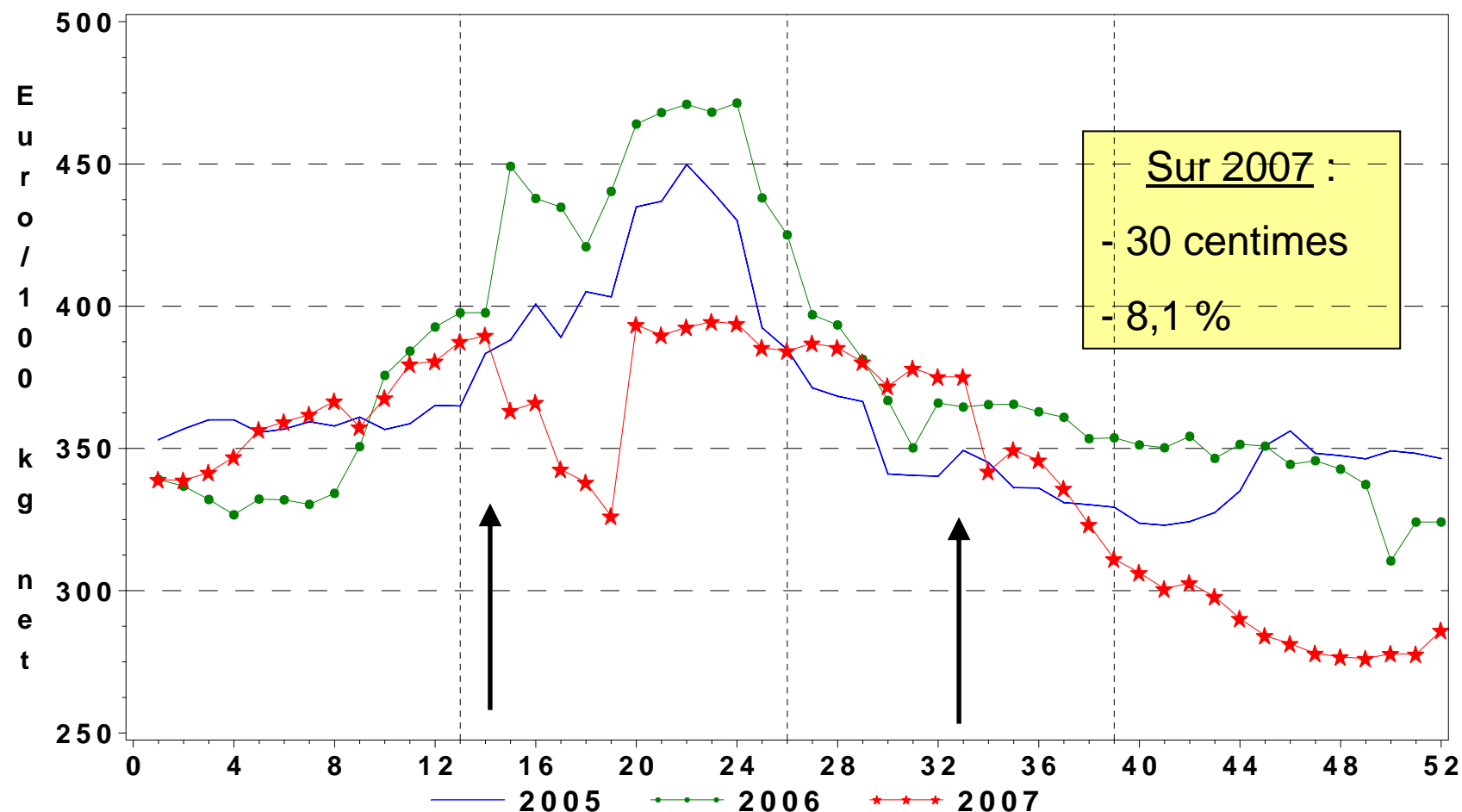
Une année de crise pour la filière britannique

- Mars – Avril :
 - Les éleveurs britanniques avaient différé des abattages d'agneaux pour attendre la remontée des cours.
 - L'afflux de viande NZ au printemps a engorgé le marché,
 - Chute rapide des cours

- Aout :
 - Détection de deux cas de fièvre aphteuse
 - Arrêt des exportations et baisse des prix
 - Pas de reprise sur la fin de l'année

Une année de crise pour la filière britannique

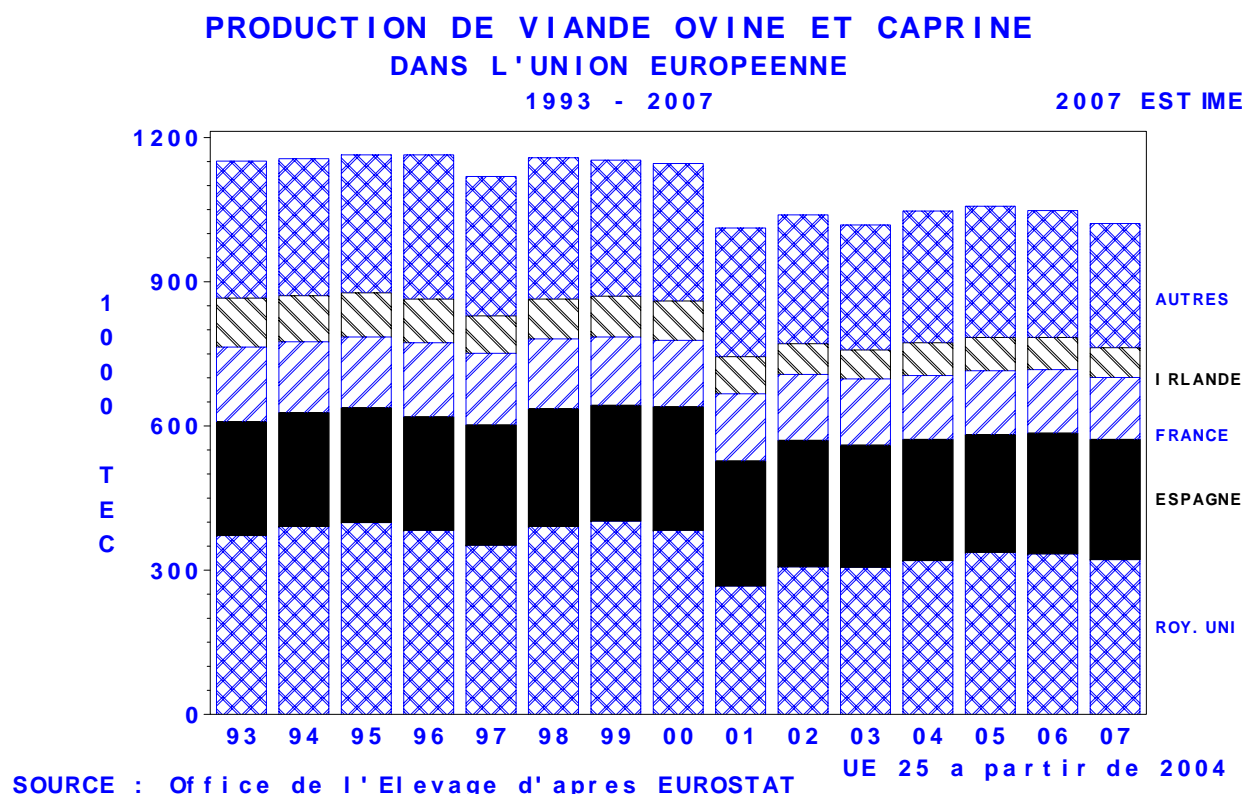
PRIX DES OVINS - ROYAUME-UNI



Source: Office de l'Élevage d'après Commission

La production européenne :

- 2005 et 2006 : le découplage des aides a entraîné un fort recul du cheptel.
- 2007 : baisse de la production de viande ovine (- 2,6 %)



Le marché ovin en France

- Cheptel : recul en 2006 (effet découplage) : - 3 %
- Mais stabilisation probable en 2007 : abattages brebis - 8%
- Poursuite du recul de la production : - 2,3 %
- Importations de viande : - 5,5 %
 - Recul des achats au Royaume-Uni
 - Non compensé intra UE ni en provenance d'Océanie
- Stabilité des prix à la production :
 - Printemps : chute liée à la crise au Royaume-Uni.
 - Automne : cours stimulés par la faiblesse de l'offre
- La consommation continue à diminuer : - 3,6 %

Perspectives 2008

- Europe :
 - Production : - 2,1 %
 - Consommation : - 1,5 %
 - Fortes incertitudes liées à la fièvre catarrhale

Poursuite des tendances structurelles,
hors phénomènes sanitaires
(f. aphteuse ou f. catarrhale)
- France :
 - Stabilisation du cheptel
 - Production : - 1,8 %
 - Importations : - 2 %
 - Consommation : -2 %



OFFICE DE L'ÉLEVAGE

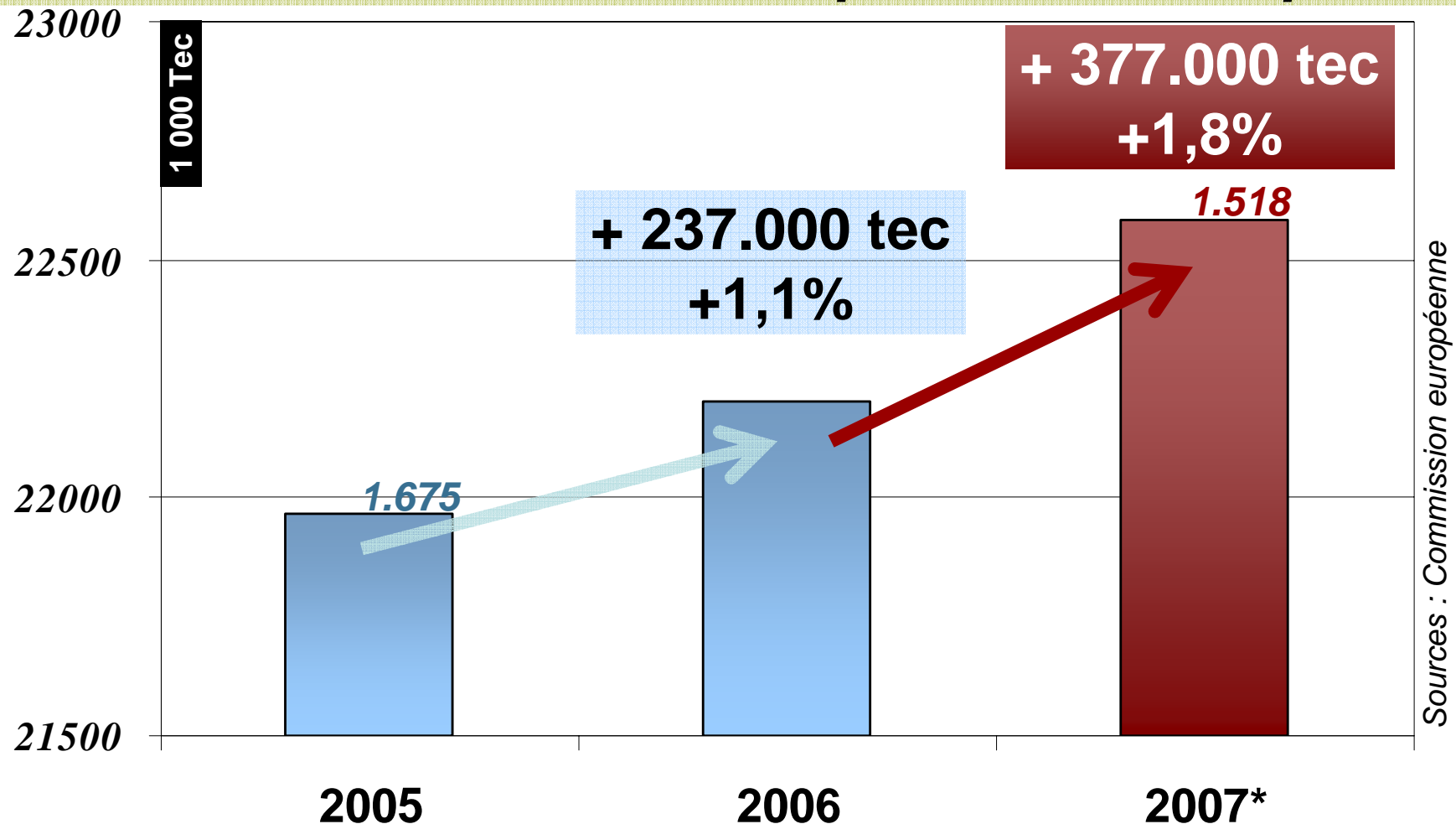
FILIERE PORCINE



- 2007 -

Crise en Europe

Près de 400.000 tec supplémentaires ont été produites, soit une croissance 1,8 % de la production européenne

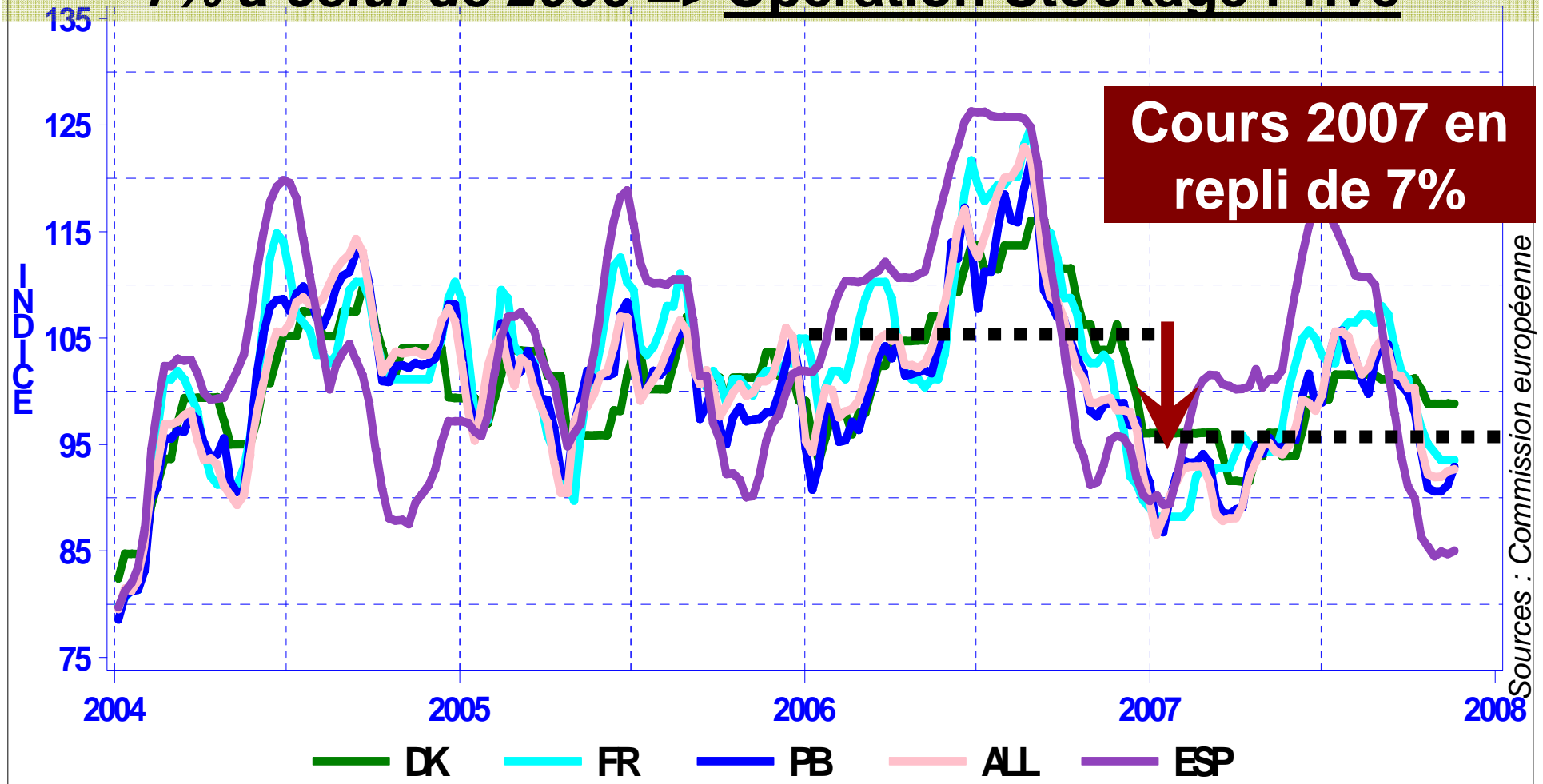




- 2007 -

Crise en Europe

Le prix du porc en Europe est resté en 2007 inférieur de 7% à celui de 2006 => Opération Stockage Privé

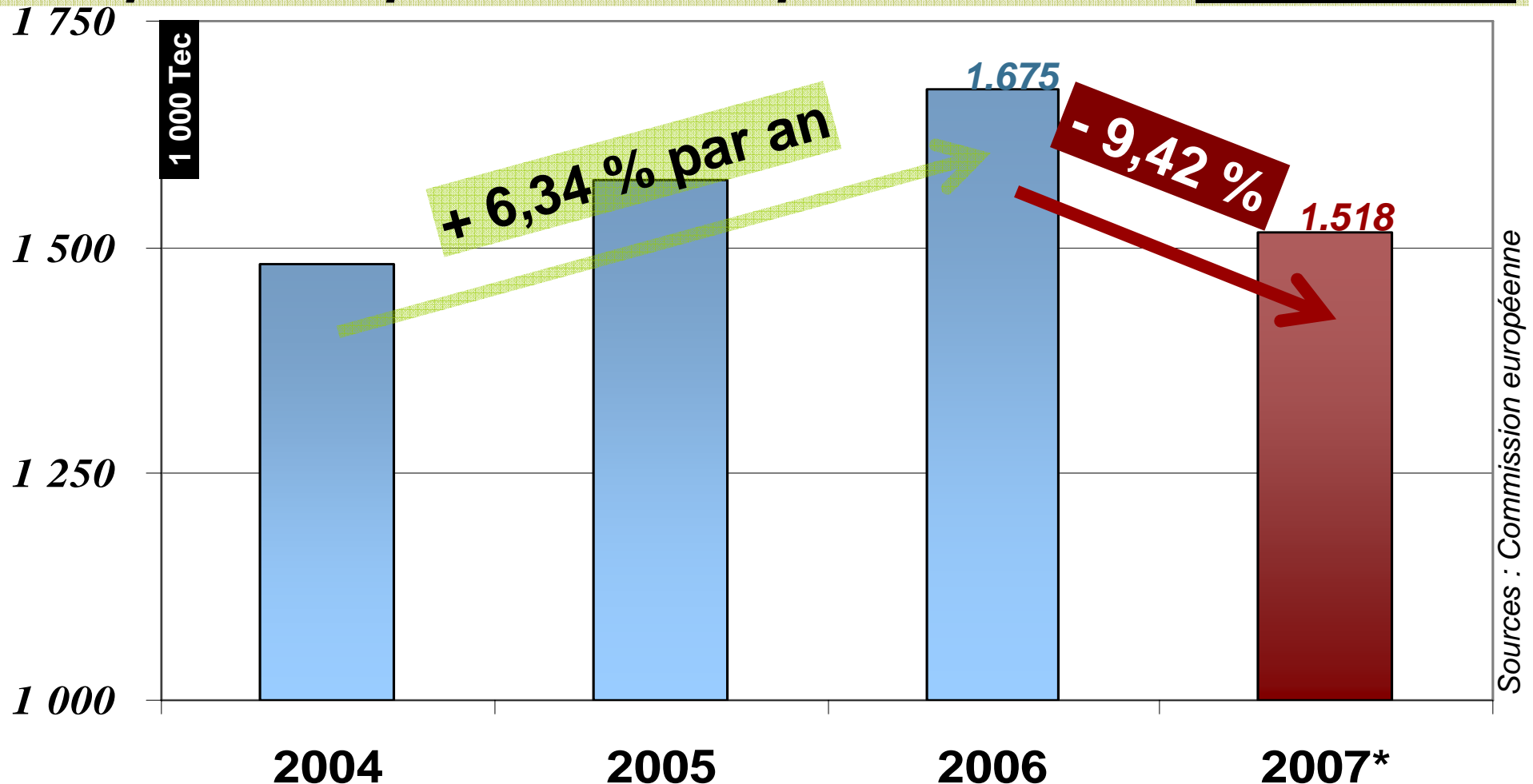




- 2007 -

Crise en Europe

La baisse des prix ne profite pas aux exportations européennes qui reculent de près de 10% => Restitutions

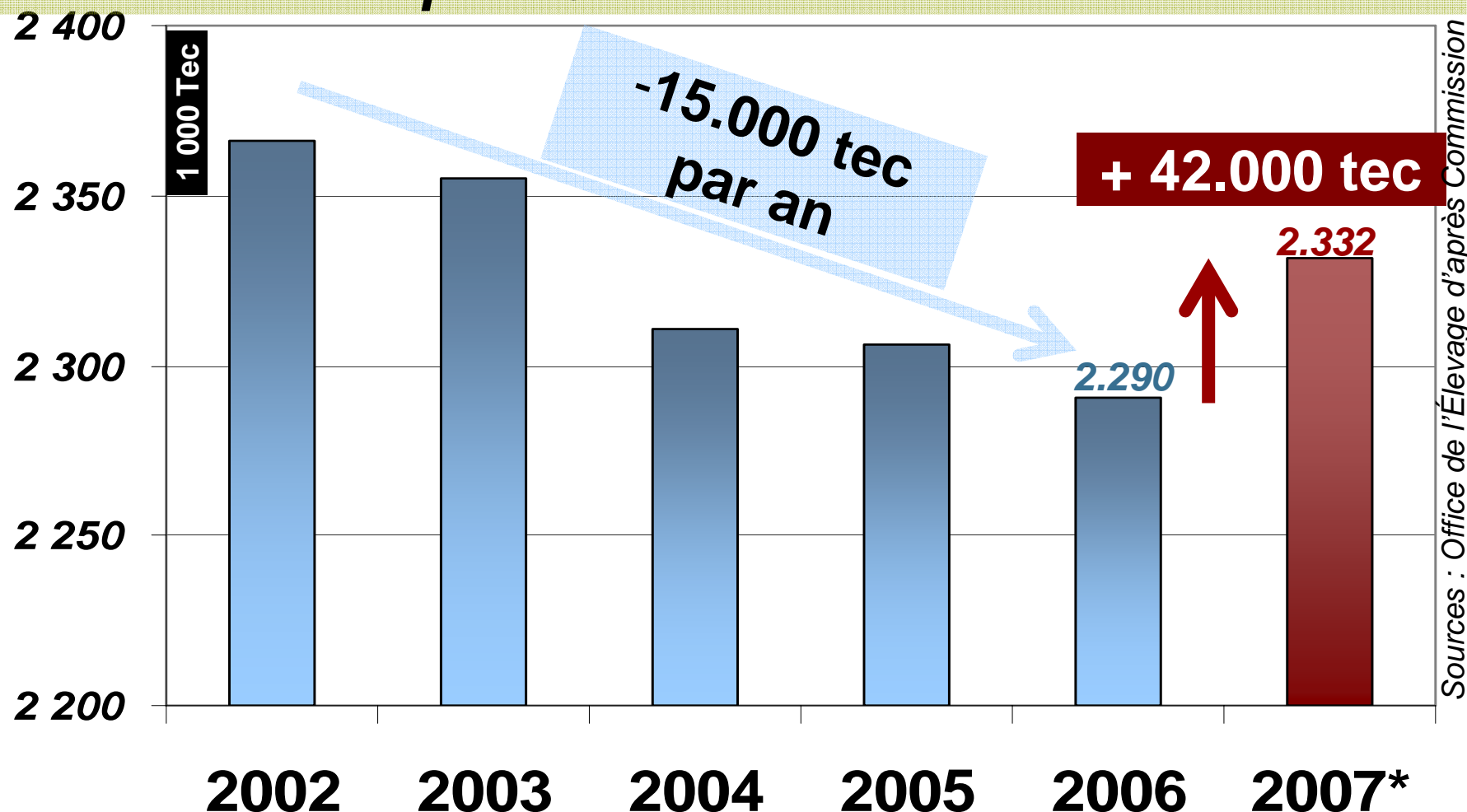


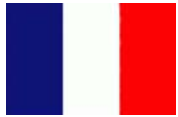


- 2007 -

Filière Française

**Forte reprise de la production française en 2007
après 5 années de baisse**

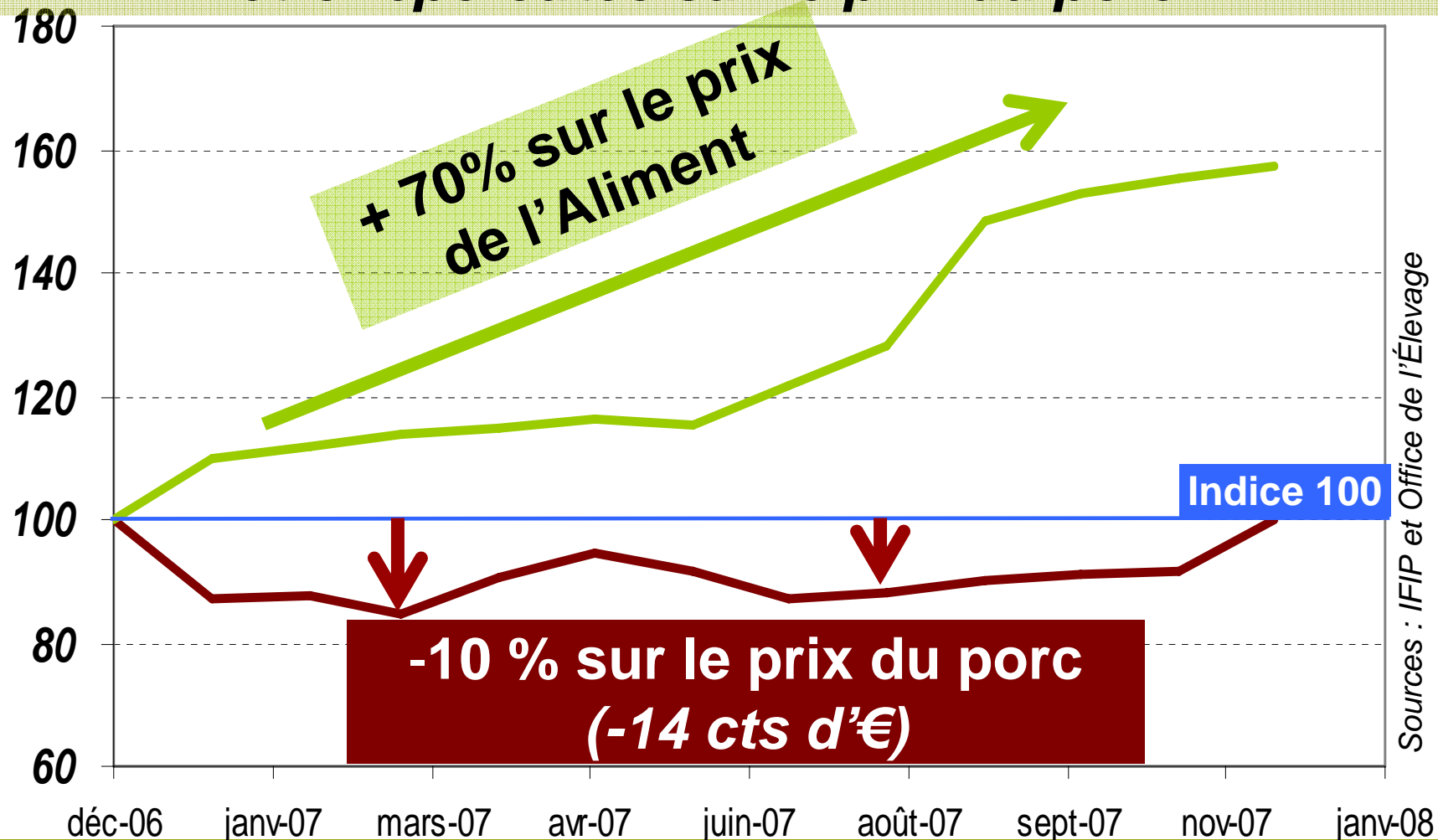




- 2007 -

Filière Française

La flambée des prix des matières premières n'a pas pu être répercutée sur le prix du porc

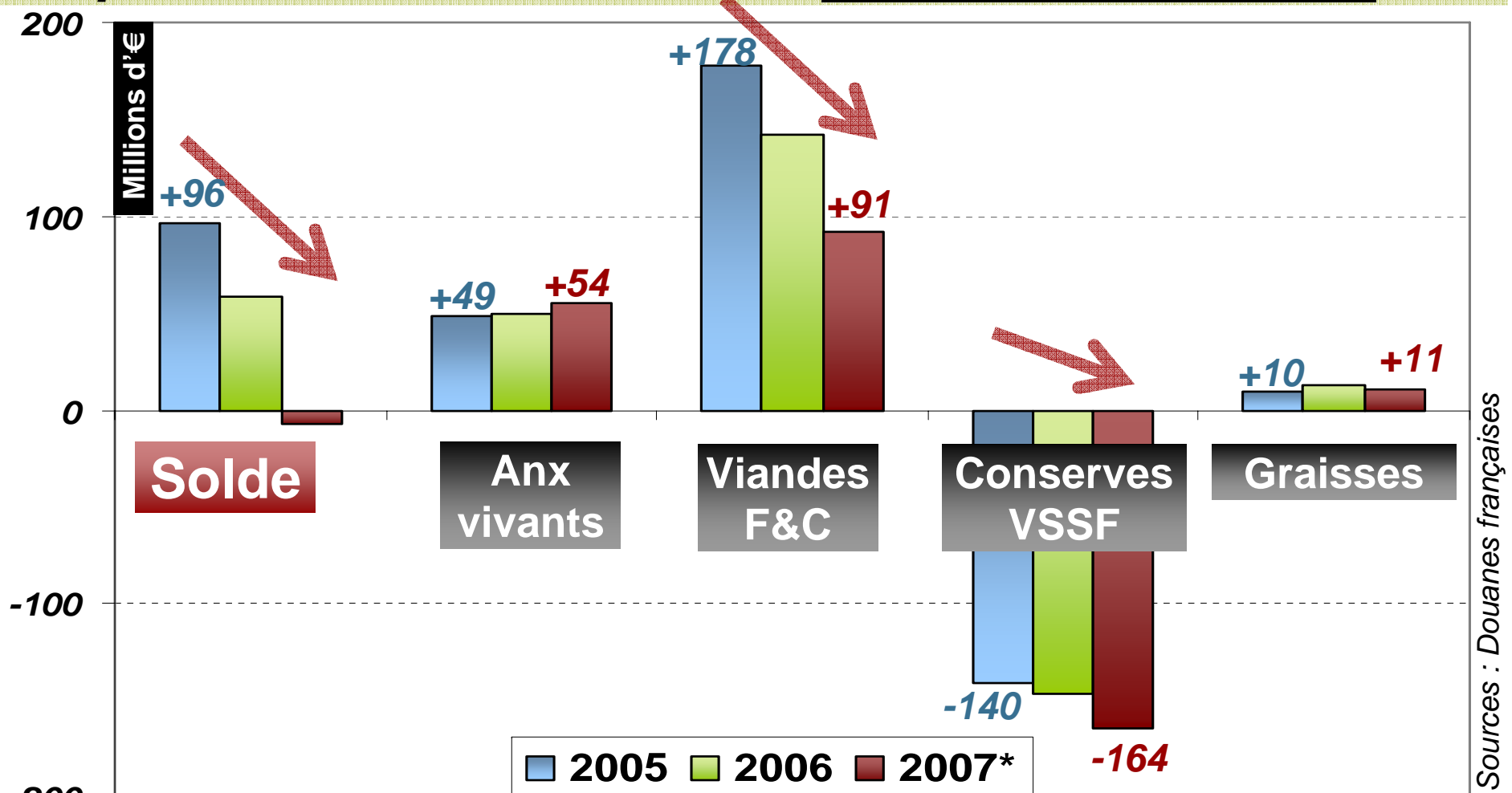




- 2007 -

Filière Française

La balance commerciale de la France apparaît pour la première fois déficitaire => - 6,8 millions d'euros



Sources : Douanes françaises

- 2008 -

Perspectives

- **Maintien d'une parité €/US \$ défavorable** aux opérateurs européens sur le marché mondial
- **Retour attendu des opérateurs brésiliens** sur le marché mondial (Russie, Afrique du Sud)
- **Un prix de l'aliment durablement élevé**, du moins jusqu'aux prochaines récoltes de cet été
- **1^{er} semestre 2008 :**
 - Maintien de la production européenne à un niveau élevé
 - Sortie des 100.000 tonnes de viandes stockées en 2007
 - => Prix du porc en Europe proche de celui de observé au 2^{ème} semestre 2007
- **2^e semestre 2008 :**
 - Ralentissement de la production européenne
 - => Augmentation de 10 à 15% des cours du porc en Europe par rapport au 2^{ème} semestre 2007

Mesures de gestion du marché communautaire en fin d'année 2007

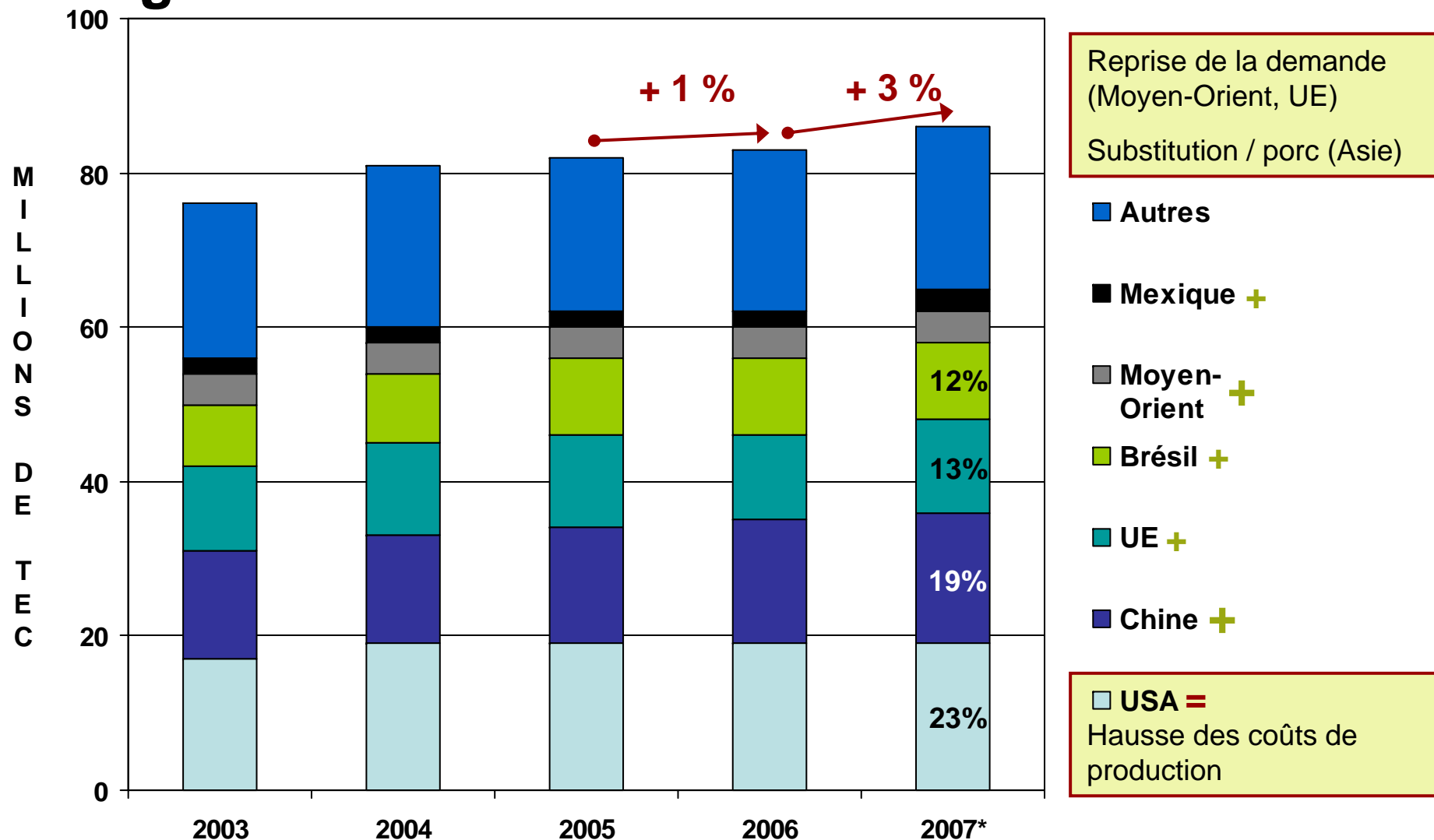
- **Stockage privé**
- Contrats conclus : 99.999 T (41.2 Mois d'€)
- Volumes en stock : 60.118 T
 - Sur les volumes réellement stockés :
 - Déstockage en mai (43%) et juin (47%)
 - Longes désossées (46%) et jambons (18%)
- **Restitutions**
- Utilisation du contingent : 93.000 T en 2 mois (31% du contingent)
- Environ 15.000 T / semaine de viande
 - des découpes : 51 % des tonnages
 - les industriels : Danemark, Pays-Bas, Allemagne et France



OFFICE DE L'ÉLEVAGE

FILIERE AVICOLE

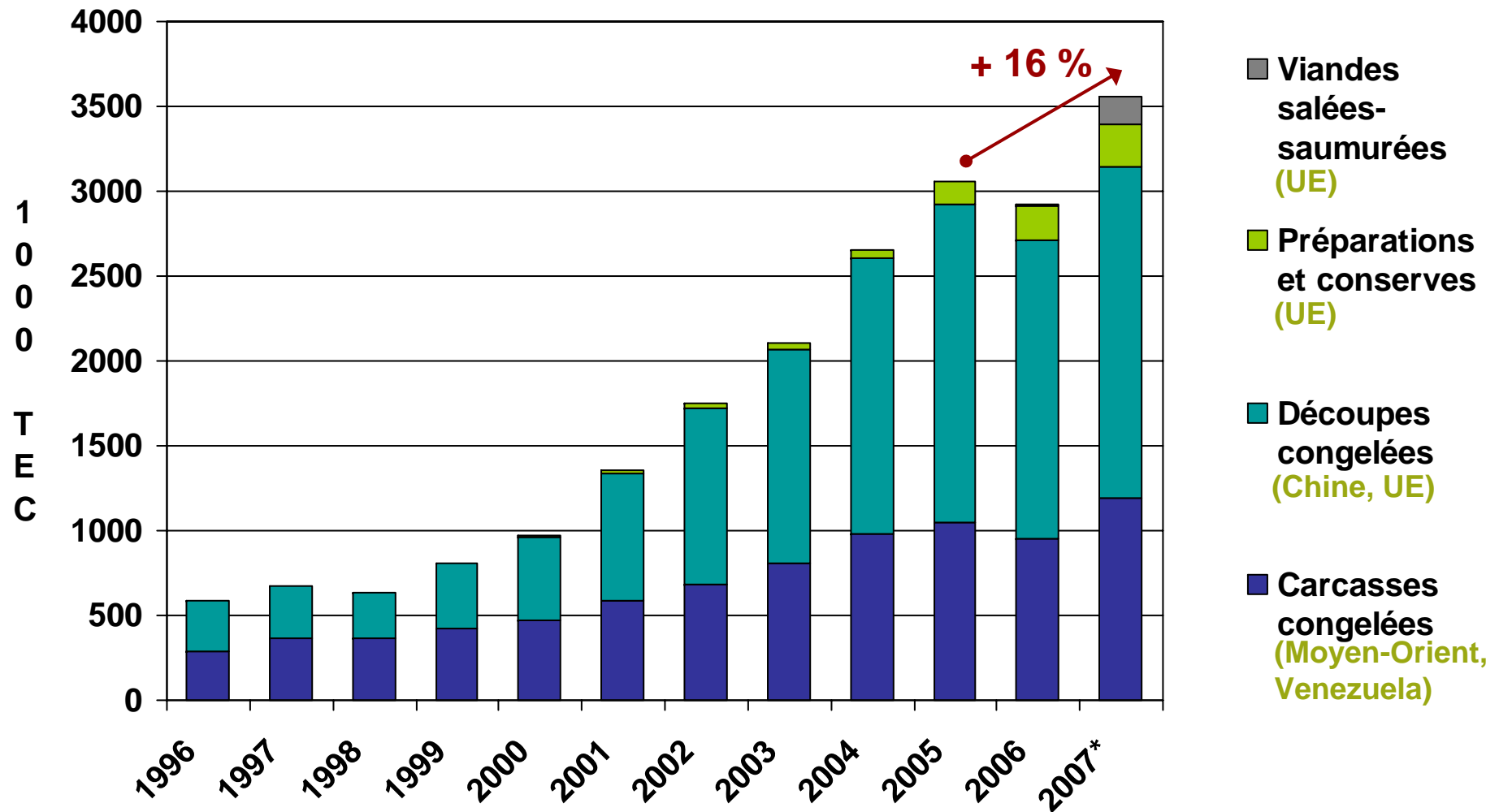
Reprise de la production au niveau mondial, malgré un ralentissement aux USA



Source : Office de l'élevage d'après FAOSTAT, USDA et Commission



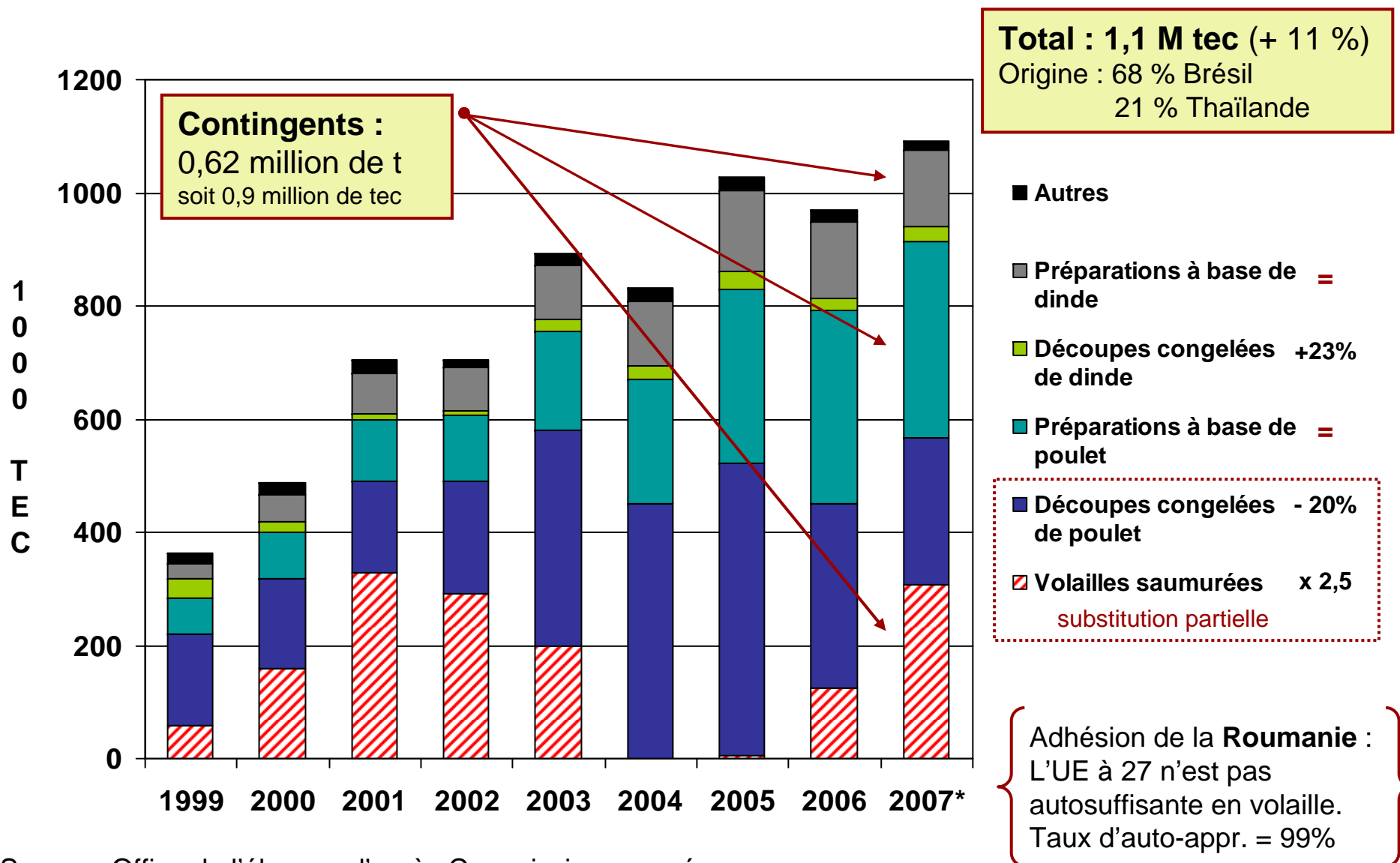
Les exportations brésiliennes portées par la demande en Chine, au Moyen-Orient et dans l'UE



Source : Office de l'élevage d'après douanes brésiliennes

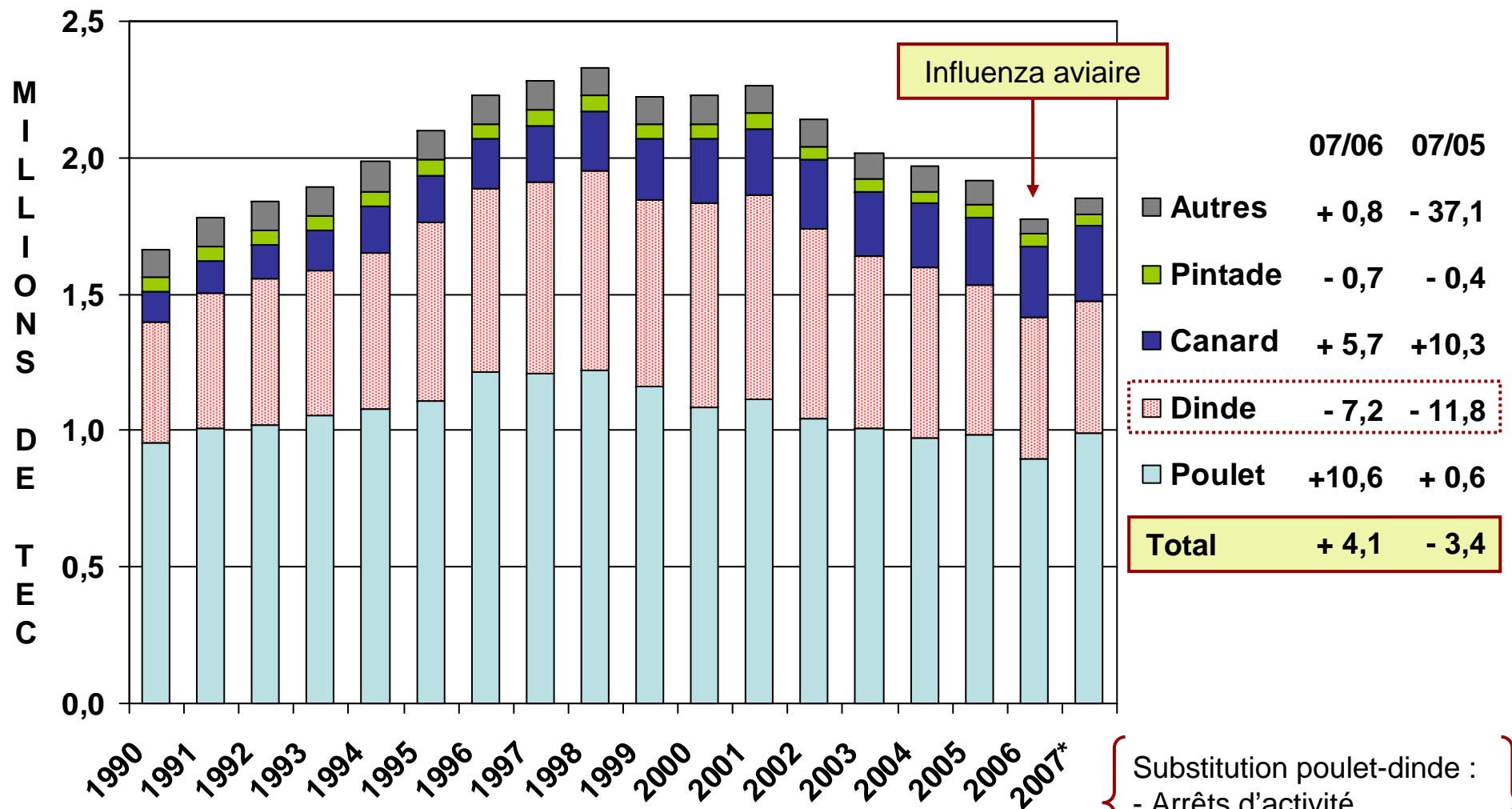


Les importations de volaille dans l'UE à 27



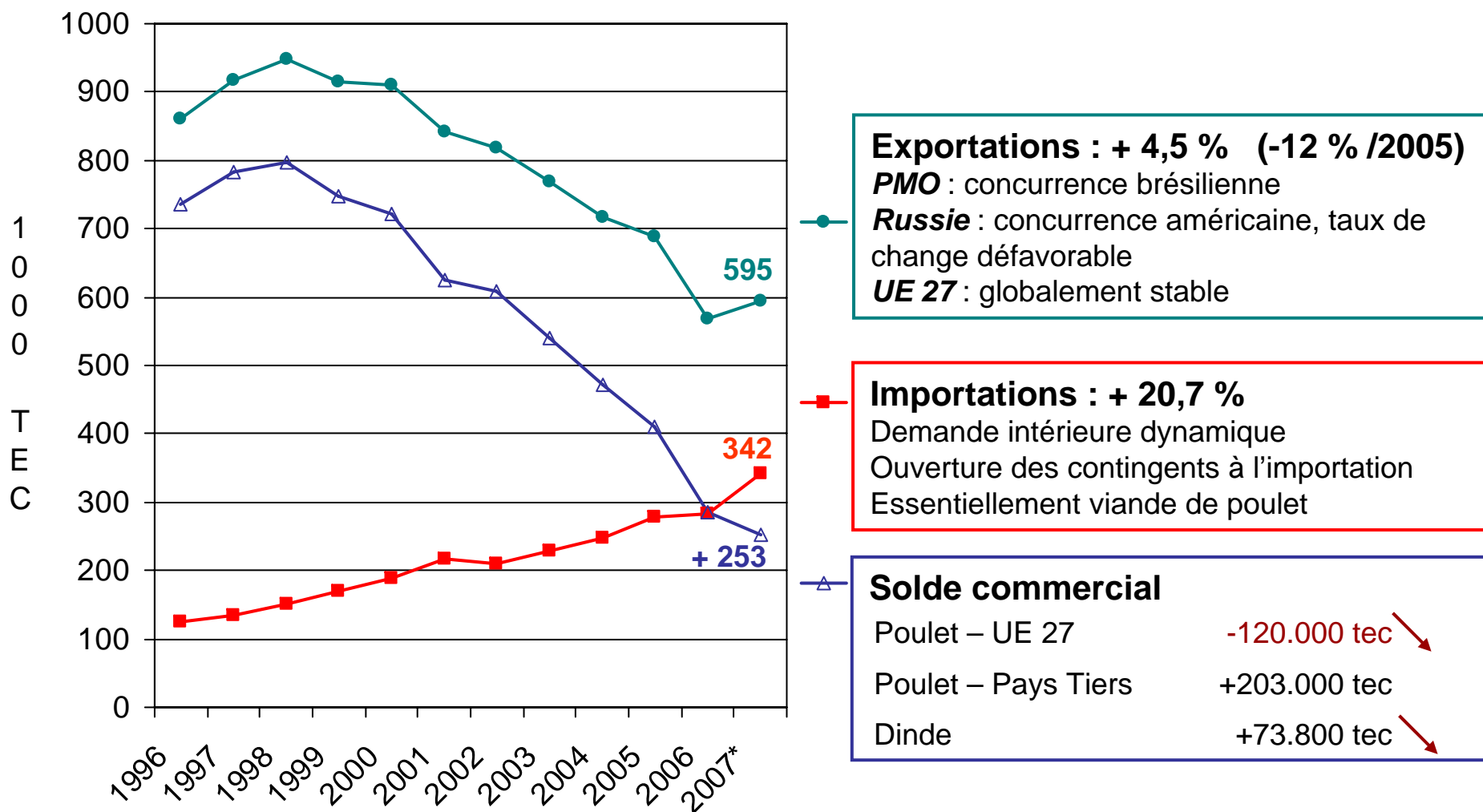
Source : Office de l'élevage d'après Commission européenne

En France, la production de dinde n'a pas bénéficié de la reprise du secteur



Source : Office de l'élevage d'après SCEES

Le solde du commerce extérieur se dégrade sous l'effet d'un recours accru aux viandes importées



Source : Office de l'élevage d'après douanes

La répercussion du prix des matières premières

- Hausse du coût alimentaire (90% du prix de l'aliment)
 - Poulet standard : + 26 %
 - Poulet label : + 33 %

- Hausse du coût de production (aliment = 55% du coût de revient)
 - Volailles de chair : + 14 %

- Hausse des prix au niveau du marché de gros (MIN de Rungis)
 - Poulet PAC (classe A) : + 18,2 % (2,04 €/kg)
 - Poulet PAC (fermier) : + 16,2 % (3,50 €/kg)
 - Dinde filet : + 47,8 % (5,38 €/kg)
 - Dinde cuisse : + 22,2 % (2,02 €/kg)
 - Canard entier : + 10,6 % (2,69 €/kg)
 - Canard magret : + 9,5 % (8,34 €/kg)
 - Lapin vif : - 3,5 % (1,60 €/kg)

Répercussion
des coûts de
l'amont vers
l'aval



Source : Office de l'élevage d'après ITAVI et SNM

AVICULTURE : PERSPECTIVES POUR 2008



- Maintien d'une demande importante en Asie de l'Est, le temps que le cheptel porcin chinois se reconstitue
- Interrogations sur l'évolution de l'épizootie H5N1 au niveau mondial



- Relative maîtrise des importations européennes (contingents), sauf en cas de modification des barrières non tarifaires ou d'accord à l'OMC
- Modification du paysage européen avec l'implantation d'opérateurs brésiliens



- Poulet : recul de la filière grand export (concurrence + avenir des restitutions) mais possible croissance de la production destinée au marché national ou communautaire
- Canard : croissance ralentie dans la filière gras mais opportunités pour la filière maigre liées à la conjoncture en Chine
- Stabilisation de la production de dinde



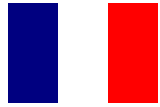
OFFICE DE L'ÉLEVAGE

FILIERE CHEVALINE



La filière du cheval dans l'Union européenne

- ↪ **Bilan 2007**
- Chute sévère de la production européenne (- 20 %) imputable essentiellement au recul des abattages en Italie (- 40 %)
- Diminution d'environ 15 % des échanges intra-communautaires pour les animaux vivants et hausse d'environ 5 % pour les viandes
- Forte baisse de la consommation (- 10,2 %)



La filière du cheval en France

↳ Bilan 2007

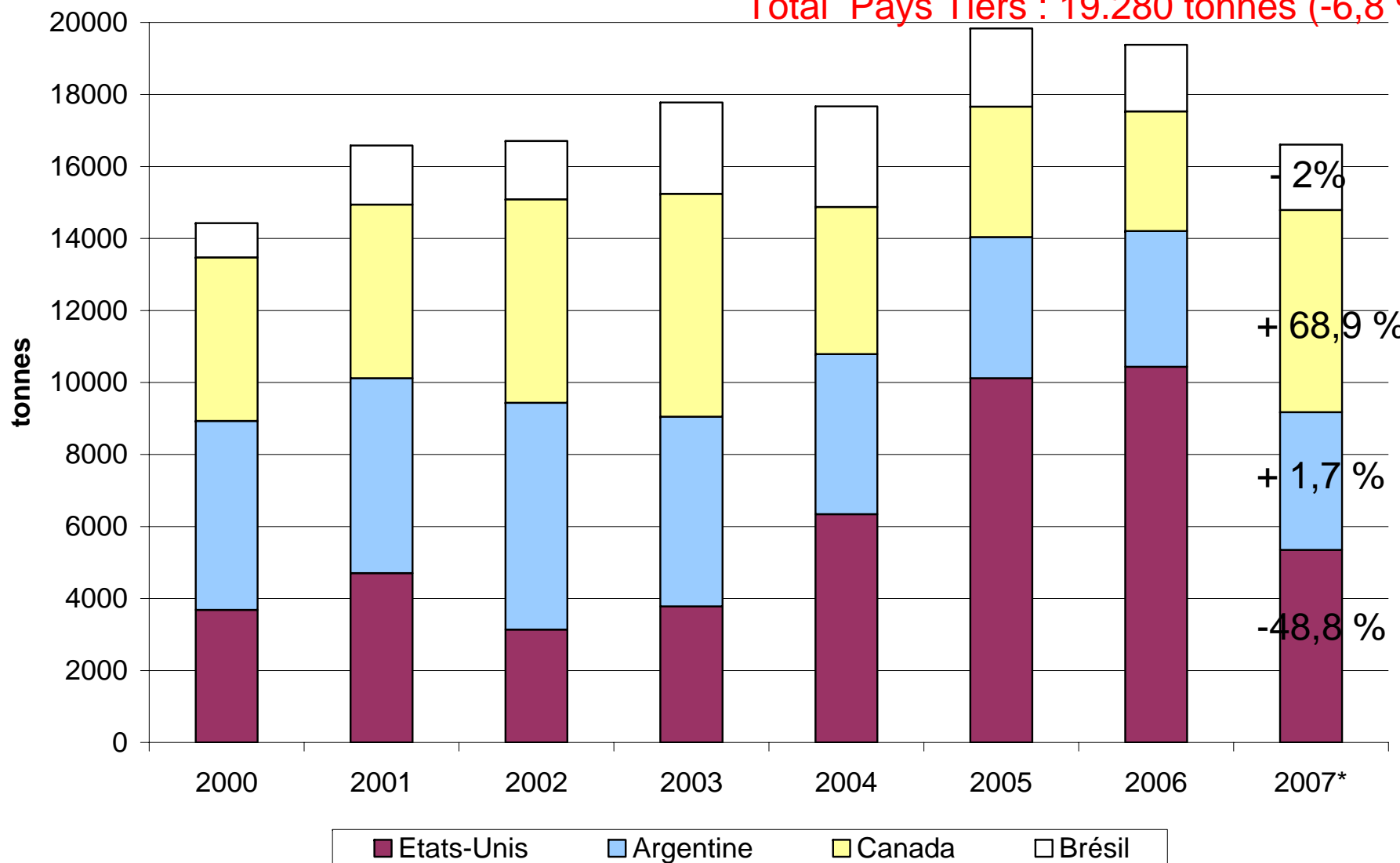
- Production en baisse pour la 6^{ème} année consécutive (- 7,2 %)
- Recul des échanges aussi bien en animaux vivants (de l'ordre de 8 %) qu'en viandes (de l'ordre de 7 %)
- Repli de la consommation (estimée à près de 7 %)

↳ Perspectives 2008

- Quid de l'approvisionnement de la France après la fermeture des abattoirs américains

IMPORTATIONS DE VIANDE D'EQUIDES EN PROVENANCE DES PRINCIPAUX PAYS TIERS

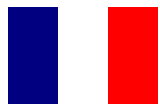
Total Pays Tiers : 19.280 tonnes (-6,8 %)





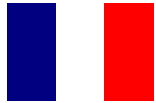
OFFICE DE L'ELEVAGE

Ve QUARTIER



BILAN DES PRODUITS TRIPIERS

1000 tonnes	2006	2007*	% 07*/06
Production			
Bovins/Ovins	215.4	215.5	0.0
Porcs	166.3	168.8	1.5
Exportations			
Bovins/Ovins	23.4	23.8	1.7
Porcs	87.8	92.5	5.4
Importations			
Bovins/Ovins	43.5	43.0	-1.1
Porcs	41.5	29.3	-29.4
Disponibilité intérieure			
Bovins/Ovins	235.5	234.7	-0.3
Porcs	120.0	105.6	-12.0



BILAN DES CUIRS ET PEAUX

	2006	2007*	%07*/06
Production-1000 tonnes			
Gros bovins	111.6	115.2	3.2
Veaux	20.4	18.9	-7.4
Ovins	18.6	18.2	-2.2
Exportations - 1000 Unités			
Gros bovins	3 522	3 407	-3.3
Veaux	2 054	1 552	-24.4
Ovins	5 576	4 445	-20.3
Importations -1000 Unités			
Gros bovins	242	224	-7.4
Veaux	1 021	180	-82,4
Ovins	5 231	4 228	-19.2