

| Annexes



LE CIPP

En 2005, les principaux développements réalisés par la cellule études «PAC» ont concerné :

L'application SIVALPAC (application de gestion des primes animales)

il a été réalisé au premier semestre :

- Pour l'Aide Directe Laitière (ADL), la génération automatique de la base de décompte des titres de recette émis,
- Pour le solde des primes bovines de la campagne 2004, la réalisation de la nouvelle gestion des titres de recette,
- La mise en application de la sanction sur trois ans prévue par le SIGC «aides bovines»,
- Concernant toutes les aides, la simplification et l'harmonisation du contrôle réalisé sur les RIB lors de la réception des demandes,
- Pour toutes les aides, la mise en place d'écrans de lancement de la liquidation individualisée par demande suivant un certain nombre de critères,
- Pour les aides bovines, le développement d'un module de saisie de masse des remboursements, par lecture optique des codes barres, suite à l'envoi des lettres de notification des titres de recette 2002, 2003 et 2004,
- Pour le calcul des DPU, développement d'un programme d'extraction des données destinées à l'ONIC.

Au cours du second semestre :

- Pour la campagne 2005, développement des nouvelles règles de gestion avec notamment la gestion de la modulation obligatoire pour le solde de l'Aide Directe Laitière « ADL » et de la Prime à la Brebis et à la Chèvre « PBC »,
- Concernant les déclarations de prévisions de trésorerie communautaire à transmettre mensuellement au FEOGA, réalisation d'un outil informatique intégré à l'application SIVALNL et destiné aux Divisions techniques « lait » et « viande ».

L'application SIVALCAP (application de suivi des contrôles en abattoirs des animaux abattus primés à la PAB)

- La prise en compte du nouveau découpage des secteurs et adaptation de l'application à l'environnement matériel « Saint-Charles ».

Pour la PCM (application de suivi des contrôles de Pesée, Classement et Marquage des animaux abattus)

- Concernant les machines à classer : développement du module central de gestion des contrôles PCM sur machines à classer avec la création de catalogues INFOCENTRE pour l'exploitation des résultats.
- Pour la PCM « gros bovins » : prise en compte dans l'application du nouveau découpage des régions, adaptation de l'application à l'environnement matériel « Saint-Charles » et amélioration de la gestion du numéro de tampon.

Pour COTATION2 (application de calcul et de diffusion des cotations des marchés)

- Amélioration de la présentation des états destinés aux gestionnaires et début de l'étude de la migration du site Intranet « cotations 2 » en ASP.NET.

LE CIAA

Les fonctionnalités nouvelles sur des activités support ont été mises en place en 2005 dans les domaines suivants :

Le Plan de Modernisation des Bâtiments d'Elevage

Un télé service a fait l'objet de développements informatiques, en 2005, dans le cadre du nouveau plan bâtiments d'élevage opérationnel en 2005 pour mettre à disposition des DDAF, des DRAF et de l'administration centrale, un outil interactif d'instruction des dossiers en DDAF. Ce télé service permet également aux DRAF d'enregistrer et de suivre les différentes enveloppes de droits. Le dispositif relié à l'application SIVALNL permet le suivi en autorisation de programme et en crédit de paiement. En dernier lieu, un flux alimente le dispositif « Contrôle RDR » du MAP, afin de permettre le suivi des contrôles liés à l'instruction des dossiers.

Le domaine SIVAL NL : les aides nationales et les aides de crise

Le module NL de gestion de l'EPRD, complété en 2004, intègre en 2005 dorénavant l'exécution du compte de résultat, la capacité d'autofinancement et le tableau des financements prévisionnels.

L'harmonisation des ordres et titres de recettes, sur la forme et les procédures, à partir d'un système de numérotation normalisé, a été étendue aux différentes applications en 2005.

Les travaux de mise en œuvre d'une comptabilité analytique automatisée ont été poursuivis. Le module en production pour l'exercice 2005 permet d'affecter chaque nature de dépense, ordonnancée au titre du budget de fonctionnement, à une mesure (ou aide), soit directement, soit à partir de clés de répartition prédéfinies. Une partie de ce module dédiée à l'enregistrement du temps de travail consacré à chaque mesure a été déployé au début de l'année 2005 à l'ensemble des agents de l'OFIVAL. Cet outil connexe, fondé sur une nomenclature des aides détaillée et pré établie, relié au module « gestion des effectifs », facilite la gestion des emplois temps plein (ETP) par division.

L'OFIVAL utilisant SIVALNL pour la gestion de son budget de fonctionnement ainsi que SIREPA pour la gestion de sa comptabilité générale, une alimentation automatique de SIREPA à partir des données budgétaires et comptables enregistrées dans SIVALNL a été réalisée afin, d'une part, d'éviter la ressaisie des informations et, d'autre part, de permettre l'édition du compte financier à partir de son système d'information. Ces travaux seront poursuivis en 2006, pour les aides nationales et les aides de l'UE.

Les premiers travaux de mutualisation entre les deux offices ont été engagés afin de permettre la gestion des aides nationales laitières dans l'application SIVALNL. Une reprise des données techniques et financières a été préparée ; ce dispositif était opérationnel début 2006.

Un télé service permettant aux interprofessions régionales d'enregistrer des demandes d'aides à la qualité du porc en zones de montagne et de piémont a été déployé. Les paiements des demandes individuelles des éleveurs sont effectués par l'application SIVALNL.

Le domaine SIVAL STO : l'intervention publique et le stockage privé

L'application SIVALSTO a été revue, d'une part, pour permettre la gestion d'une campagne nationale pour le compte du Ministère des Affaires Sociales et, d'autre part, pour permettre la gestion des dossiers de l'aide aux plus démunis à partir de produits laitiers d'intervention pour la campagne 2004 en distinguant les données financières des deux établissements.

Des travaux ont été nécessaires pour harmoniser les titres de recette et mettre en place des fonctions d'archivage et de désarchivage des dossiers de prestations de service dans le cadre des campagnes antérieures d'intervention publique.

Pour la première fois, un télé service a été développé pour les opérateurs du stockage privé « viande » afin de leur permettre d'enregistrer les demandes de rendez-vous et les différents documents d'entrée-sortie de stock. Ce télé service permet de disposer immédiatement des informations à l'office, via Internet. Ce service a été présenté et finalisé en mars 2006.

Le domaine SIVAL EX : le commerce extérieur du secteur viande

Le service en ligne destiné aux opérateurs a été complété afin de permettre aux opérateurs d'enregistrer les demandes de certificat de type « a posteriori » et de supprimer les demandes enregistrées via ce service. Ce service permet aux exportateurs de déposer leurs demandes de certificat d'exportation et de suivre l'avancement des dossiers notamment l'état des cautions, les décomptes définitifs, les états des pièces justificatives et un état d'avancement des dossiers de restitution.

Ce service a été complété par un module de saisie en ligne, par les opérateurs, des animaux vivants exportés dans le cadre de la Prime à l'Abattage.

En outre, des travaux ont été nécessaires pour harmoniser les titres de recette. Le système SIVAL EX a également fait l'objet d'ajout de fonctions pour permettre une nouvelle liquidation des dossiers de paiement et des certificats d'export.

Aides POSEIDOM

Cet outil de gestion des aides à l'importation dans les DOM a fait l'objet d'une harmonisation des titres de recette.

Le secteur des applications générales et transversales « Organisme payeur »

Le télé service EXPADON, dédié à la gestion des documents relatifs aux conditions sanitaires d'exportation, a été enrichi afin, d'une part, d'améliorer la procédure d'envoi des certificats pré-remplis et, d'autre part, de permettre l'enregistrement, par les opérateurs, des certificats pré-remplis. Des fonctions d'extraction de données complètent maintenant ce service.

Le nouveau télé service, IMPADON, destiné aux services déconcentrés et centraux (Mission de Coordination Sanitaire Internationale/Bureau Import) de la Direction Générale de l'Alimentation et aux opérateurs économiques permet maintenant, aux services de la DGAL, la mise à jour et la recherche en ligne des conditions sanitaires d'importation d'animaux vivants, de denrées et produits d'origine animale en provenance des pays tiers. La consultation des données par les opérateurs est prévue courant 2006. Un module d'inscription automatique au site s'appuyant sur le module commun de gestion des habilitations permettra aux opérateurs de s'inscrire simplement à ce dispositif.

Un nouveau télé service, LEGICOM, destiné à l'ensemble des agents de l'Office de l'Élevage a été développé. Ce service permet d'organiser et de diffuser les réglementations nationales et communautaires. En cours de mise à jour par la Mission des affaires communautaires et des contrôles externes, la consultation des données sera disponible aux agents mi 2006.

L'application RECOUVREMENT a été complétée d'une procédure permettant la gestion des redressements et des liquidations judiciaires. Les applications INVENTAIRE et DEBITEURS POTENTIELS ont été entretenues. Ces deux applications n'ont pas fait l'objet en 2005 de développement important. L'application GESTION DES EFFECTIFS a été adaptée pour intégrer l'ensemble des agents des deux établissements.

L'application MISSION permettant d'enregistrer le programme d'activités des agents des secteurs a été reliée au service RELEVÉ DES TEMPS afin de compléter le contrôle de gestion. Des aménagements ont été également entrepris pour prendre en compte le regroupement des secteurs. Cette application a été arrêtée début 2006 au profit de l'application « suivi des contrôles ».

Le télé service RELEVÉ DES TEMPS a été adapté pour permettre la saisie hebdomadaire de l'activité des agents. Ce service est maintenant relié au logiciel PIAL pour prendre en compte les congés des agents. En dernier lieu, comme tous les télé services, il est relié à l'application SECUREWEB qui permet la gestion des habilitations pour l'ensemble des usagers, les agents des services déconcentrés du ministère de l'agriculture, les entreprises et les agents de l'office.

Le secteur des applications de support

Des travaux techniques ont notamment permis de normaliser l'architecture WEB utilisée pour développer les télé services. La charte graphique du Ministère de l'Agriculture et de la Pêche a été déployée sur l'ensemble des télé services en conformité avec le schéma directeur informatique du Ministère.

Un nouveau télé service, WEBADMIN, destiné aux services informatiques a été développé. Ce service permet l'administration des applications « web » (gestion des messages d'information et d'alerte à destination des utilisateurs des téléprocédures, monitoring des erreurs survenues dans les téléprocédures avec alerte automatique des administrateurs).

Le télé service WEBSECU, destiné à identifier les utilisateurs des télé services a été enrichi et déployé à l'ensemble des services concernés de l'Office.

Les premiers travaux de convergence technique avec l'ONILAIT et le Ministère de l'Agriculture ont été entrepris avec d'une part la réalisation début 2005 d'une étude comparative des applications de gestion du commerce extérieur du secteur laitier et du secteur viande et d'autre part, la tenue des réunions de convergence dans la perspective de la fusion des deux offices et du regroupement de l'ensemble des offices à Montreuil.

LE SERVICE INFORMATIQUE SAINT-CHARLES

Les chiffres clefs de l'activité et son évolution

Le tableau ci-dessous dénombre les demandes traitées par le serveur d'application, c'est-à-dire toutes les demandes adressées au serveur hébergeant la base de données « secteur laitier » de l'établissement.

Répartition des demandes par application informatique

Application	Nombre de demandes 2004	Nombre de demandes 2005	Evolution
Aides aux filières (Caprins)		9 203	-
Applications générales (Connexions, Gestion Electronique de Documents, traçabilité...)	5 247 441	6 619 837	26,2%
Beurre "Collectivités"	256 200	286 782	11,9%
Beurre « Pâtissier-Glacier »	1 407 798	1 790 926	27,2%
Commerce extérieur	1 935 404	1 799 672	-7,0%
Suivi des Contrôles	1 007 120	1 287 747	27,9%
Enquête mensuelle laitière	273 150	298 927	9,4%
Gestion des bénéficiaires d'aides	1 726 870	2 129 709	23,3%
Lait pour l'Alimentation Animale		3 384	-
Lait Scolaire	263 872	326 211	23,6%
Modules financiers	580 600	647 978	11,6%
Quotas laitiers et LEONIDAF	4 009 569	4 666 948	16,4%
Stockages	130 863	124 025	-5,2%
TOTAL	16 838 887	19 991 349	18,7%

Source : Office de l'Élevage

Ce tableau appelle les commentaires suivants :

- le nombre de demandes a encore augmenté en 2005 de plus de 18 %, atteignant presque 20 millions, soit le niveau le plus élevé jamais atteint.
- l'augmentation est essentiellement due à l'ouverture de nouvelles Téléprocédures ou à l'enrichissement de celles déjà existantes. Pour certaines applications, la prise en compte de nouveaux utilisateurs issus du

secteur Viande engendre aussi une augmentation significative, comme pour les applications Suivi des Contrôles et Beurre Pâtissier, par exemple.

Le tableau ci-dessous dénombre les demandes traitées par le serveur d'application, hébergeant la base de données « secteur laitier » de l'établissement, provenant des partenaires de l'Office au travers des Téléprocédures.

ANNEXES

Les réalisations des centres informatiques en 2005

Répartition des demandes par type de partenaire

Partenaire	Nombre de demandes 2004	Nombre de demandes 2005	Evolution
Entreprises Bénéficiaires d'Aides	100 249	214 715	114,2%
Bureaux des Douanes		8 331	-
Commissionnaires en Douane		6 515	-
DDAF	4 239 237	4 912 619	15,9%
G.I.E		11 080	-
A.N.I.C.A.P		2 577	-
TOTAL	4 379 486	5 158 537	17,8%

Source : Office de l'Élevage

Ce tableau appelle les commentaires suivants :

- le nombre de demandes a encore augmenté en 2005 de plus de 17 %, atteignant plus de 5 millions, soit le niveau le plus élevé jamais atteint.
- l'ouverture des téléprocédures LICODEX, dédiée à la mesure Commerce Extérieur, et « Caprins », dédiée au suivi de la mise en place du guide des bonnes pratiques du secteur, amènent le référencement de nouveaux partenaires (Bureaux des Douanes, Commissionnaires, GIE, ANICAP).

- l'utilisation des applications (LEONIDAF, Applications générales) par les gestionnaires Quotas Laitiers en DDAF continue de croître. L'augmentation est essentiellement due à la mise en place des DPU et à la mise en œuvre de divers changements réglementaires.

Principales réalisations 2005 aux Etudes informatiques Saint-Charles

Ce tableau présente les principales réalisations des Etudes informatiques pour l'année 2005, y compris celles de maintenances correctives et d'assistance aux utilisateurs.

Projets	Jours réalisés (Jours/homme)	Principales réalisations
Quotas	1315	
Téléprocédures LEONIDAF		<ul style="list-style-type: none"> - Modification réglementaire concernant les méthodes de calcul du montant de l'indemnité pour les ACAL - Revue complète de tous les algorithmes de transferts fonciers et à l'amélioration et ajout des algorithmes manquants - Modifications induites par le nouveau décret sur les transferts fonciers - Modifications réglementaires du module des « Attributions » - Mise en place des transferts fonciers avec convention DPU
Téléprocédures Quotas Laitiers		<ul style="list-style-type: none"> - Téléprocédures de transmission des fichiers des taux matière grasse par les laiteries, - Téléprocédures de comparaison globale des fichiers des taux matière grasse, - Téléprocédures d'exploitation des anomalies d'identification des producteurs
Quotas Laitiers		<ul style="list-style-type: none"> - Modification du module des ACAL pour prendre en compte le nouveau décret - Evolution du module de cessations spontanées suite à la modification réglementaire - Création d'un outil de simulation de la détermination du taux des références - Intégration des nouvelles modalités de règles de gestion du taux de matière grasse

ANNEXES

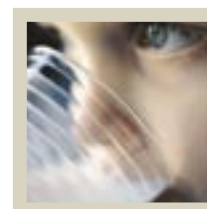
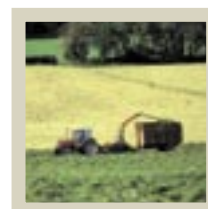
Les réalisations des centres informatiques en 2005

Aide aux Filières			
	Téléprocédures Filière Caprine	77	L'Office a mis à disposition des Groupements d'Intérêt Economique lait/viande régionaux et de l'ANICAP un outil informatique permettant, via Internet, l'élaboration d'indicateurs régionaux pour mesurer le niveau d'adhésion à la charte qualité
Commerce Extérieur			
	Téléprocédures Commerce Extérieur	663	<ul style="list-style-type: none"> - Livraison de nouvelles fonctionnalités pour les entreprises comme le transfert des déclarations d'exportation par fichier au format XML - Enrichissement de la Téléprocédure LICODEX destinée aux bureaux des Douanes - Fin de l'expérimentation LICODEX et préparation du déploiement par l'ouverture d'un ligne spécialisée entre l'Office et le réseau interne des Douanes
	Commerce Extérieur		<ul style="list-style-type: none"> - Prise en compte de diverses modifications réglementaires comme la mise en place des règles de gestion sur la destination Russie pour les adjudications - Nouvelles règles de dépôt des offres - Nouvelles règles sur les dates de validité
Formation		75	Formation des informaticiens internes
Autres charges d'activité			
	Autres charges d'activité (suivi des Etudes et administration de l'environnement technique)	904	<ul style="list-style-type: none"> - Après avoir été testé aux Etudes, Windows XP (en SP2 avec Framework Microsoft.NET) a été déployé sur l'ensemble du site Saint-Charles - L'environnement de développement des applications Clientes à l'aide du Framework Microsoft .Net a été entièrement mis en place - Utilisation d'un outil de travail collaboratif aux Etudes Informatiques - Tous les sites Intranet et Internet ont reçu la charte graphique du MAP - Un travail commun entre le BIRB (Organisme Payeur Belge) et l'établissement a été mené pour définir les contraintes de chaque partie, notamment au niveau sécurité, dans le but d'identifier les modifications nécessaires au bon fonctionnement des WEB Services entre les deux Organismes Payeurs
	Gestion des contrats de prestations informatiques		Réalisation des dossiers d'appels d'offres concernant les prestations informatiques
Certification sécurité informatique		146	Les Etudes, sous l'égide de la MSSI, ont réalisé la classification des actifs (applications, documentations, etc.).
Applications Générales			
	Applications Générales	549	Réalisation de diverses maintenances évolutives comme l'intégration de la mesure Stockage Public dans le module général de suivi des analyses
	Téléprocédures Partenaire		Réalisation de diverses maintenances évolutives
	Partenaire		Réalisation de diverses maintenances évolutives comme la création d'une interface permettant de diagnostiquer la base Partenaires de l'Office par rapport à celle de l'INSEE

ANNEXES

Les réalisations des centres informatiques en 2005

Contrôles			
	Suivi des contrôles	1169	<ul style="list-style-type: none"> - Livraison de nouvelles fonctionnalités comme la génération automatique des demandes de contrôles selon un calendrier défini - Elaboration d'un système automatisé de gestion des suites de contrôles
	Coordination des contrôles		A la demande du MAP, création d'un outil de coordination des contrôles en exploitation destiné aux DDAF, aux Offices agricoles et au MAP
Modules Financiers			
	Téléprocédures Modules Financiers	428	Mise en place d'une consultation, via Internet, du détail des règlements et des recouvrements pour une entreprise
	Modules Financiers		<ul style="list-style-type: none"> - Livraison d'un Intranet de consultation de tous les paiements - Création de tableaux de bord LOLF pour les phases d'Ordonnancement, de pré règlement et de règlement - Tableau de bord direction : ajout d'une consultation des paiements par région - Prise en compte de l'arrêt des paiements de la TVA pour l'ensemble des mesures réglementaires concernées
Marché Intérieur			
	Marché Intérieur	850	<ul style="list-style-type: none"> - Prise en compte du nouveau règlement Beurre Pâtissier - Livraison d'une nouvelle application de gestion de la mesure Lait pour l'Alimentation Animale
	Téléprocédures Marché Intérieur		- Le transfert des T5 Expédition Beurre Pâtissier par fichier XML et l'enregistrement par téléprocédure en temps réel ont été mis en place
Stockages			
	Stockage Public	831	Les travaux d'analyse et de réalisation menés tout au long de l'année 2005 ont abouti à la mise en production d'une nouvelle application Stockage Public
	Stockage Privé		La chaîne Stockage Privé étant opérationnelle depuis plusieurs années, les travaux effectués ont relevé essentiellement des aspects de consolidation logicielle ou d'amélioration du traçage des dossiers et le cas échéant, de modifications réglementaires
Programmes Sociaux			
	Programmes sociaux	417	Réalisations de diverses maintenances évolutives pour les mesures Lait Scolaire et Beurre aux Collectivités
	Téléprocédures Programmes sociaux		Livraison d'une Téléprocédure permettant aux gestionnaires de la mesure Lait Scolaire d'effectuer leurs demandes de paiement en ligne, via Internet (Téléprocédure LASCO)
TOTAL		7424	

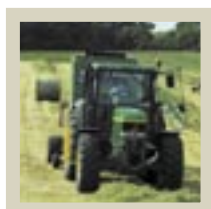
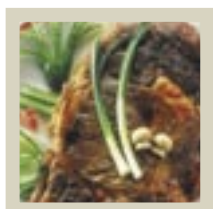


Utilisation des contingents GATT à l'exportation

	CONTINGENT	UTILISATION				
		00-01	01-02	02-03	03-04*	04-05*
Bovin (Tec)	821 700	474 738	483 495	358 630	385 018	291 858
Porc (Tec)	444 000	128 579	74 611	62 122	138 880	69 956
Volaille (Tec)	286 000	261 643	231 380	247 443	215 542	204 785
Œuf (Tecoq)	98 800	84 776	81 175	59 903	36 464	71 136
Beurre/ Butteroil (Tonnes)	399 300	197 201	193 737	291 863	353 182	383 170
Lait écrémé en Poudre (Tonnes)	272 500	127 989	86 868	220 215	256 992	219 051
Fromages (Tonnes)	321 300	304 597	279 456	316 891	320 742	305 651
Autres produits laitiers (Tonnes)	958 100	872 601	763 829	832 945	853 707	813 444

Source : Office de l'Élevage d'après Commission

* Chiffres provisoires pour les produits laitiers



ANNEXES

Les échanges extérieurs

Contingents tarifaires ouverts à l'importation dans le secteur bovin

Dénomination	2004/2005			2005/2006 Contingent
	Contingent	Certificats	Utilisation	
ANIMAUX VIVANTS (en têtes)				
Accès courant (GATT)				
Reproducteurs de race de montagne	5 000	5 000	100%	5 000
Reproducteurs de race alpine	5 000	5 000	100%	5 000
Destinés à l'engraissement (< 300 kg)	169 000	55 050	33%	169 000
Autres accords				
Suisse*				
Bovins vivants > 160 kg	4 600	4 600	100%	4 600
Bulgarie, Roumanie				
Reproducteurs de race de montagne	7 000	3 228	46%	0
veaux < 80 kg	178 000	10 950	6%	0
bovins > 80 kg, < 300 kg	153 000	97 715	64%	0
Bovins vivants Roumanie				46 000
Bovins vivants < 300 kg Bulgarie				6 600
TOTAL ANIMAUX VIVANTS	521 600	181 543	35%	236 200
GATT	179 000	65 050	36%	179 000
Autres	342 600	116 493	34%	57 200
VIANDES (tonnes)				
Accès courant et accès minimum (GATT)				
Viande fraîche ou congelée de haute qualité (Hilton beef)	59 100	47 639	81%	59 100
Viandes congelées	53 000	53 000	100%	53 000
Viandes congelées de buffle	2 250	0	-	2 250
Viandes congelées destinées à la transformation (TEC)	50 700	50 700	100%	50 700
Hampes congelées	1 500	1 110	74%	1 500
Autres accords				
ACP*				
Viandes fraîches, congelées ou préparations	52 100	16 795	32%	52 100
Bulgarie, Roumanie				
Viandes fraîches ou congelées, conserves (Bulgarie)	250	200	80%	3 160
Viandes fraîches ou congelées, (Roumanie)	4 600	1 625	35%	4 600
Région des Balkans *				
"Baby beef"	22 525	1 518	7%	22 525
Suisse*				
Viandes désossées séchées	1 200	374	31%	1 200
Chili				
Viandes fraîches ou congelées	1 150	493	43%	1 250
TOTAL VIANDES	248 375	173 454	70%	251 385
GATT	166 550	152 449	92%	166 550
Autres	81 825	21 005	26%	84 835

* année civile 2005

ANNEXES

Les échanges extérieurs

Contingents tarifaires ouverts à l'importation dans le secteur ovin

En tonnes

Groupe 1	Argentine	23 000
	Australie	18 650
	Nouvelle-Zélande	226 700
	Uruguay	5 800
	Chili	5 417
	Islande	1 350
Groupe 2	Norvège	300
Groupe 3	Groenland	100
	Iles Féroé	20
	Turquie	200
Groupe 4	ACP (Afrique Caraïbes Pacifiques) à 0 % de droits de douane	100
	à 65 % de droits de douanes	500
	Groupe 5	Autres

Source : Office de l'Elevage d'après Commission

Contingents tarifaires ouverts à l'importation dans le secteur porcin, de la volaille et des œufs

Contingent	Période	Secteur et mode de gestion	Quantité	Utilisation UE
PANEL SOJA	civile 2005	Volaille (1431/94) Certificats	18 000 T	82%
		Porc (1432/94) Certificats	7 000 T	0%
ACCES MINIMUM	GATT 2004-2005	Volaille (1251/96)	11 900T	54,3%
		Œuf (593/2004) Certificats	157 500 T	6,8%
		Porc (1458/2003)	68 600 T	6,11%
TURQUIE	civile 2005	Volaille (1396/98) Certificats	1 000 T	0%
ISRAËL	civile 2005	Volaille (2497/96) Certificats	1 484T canard 530 T dinde	76% 6%
		Volaille Poussins Œufs (241/2005) 1 ^{er} arrivé 1 ^{er} servi	2 385 T 122 960 p 551 200 p	100% 18,1% 100%
	BULGARIE ROUMANIE	GATT 2004-2005	Volaille Bulgarie Volaille Roumanie 1 ^{er} arrivé 1 ^{er} servi	6 900 T 4 200 T
Œufs Bulgarie - 1 ^{er} arrivé 1 ^{er} servi			490 T	0%
Porc 2040/2005 (ex-1898/97) Bulgarie			3 500 T	0,7%
Roumanie			18 875 T	1,8%
Certificats				
ACP	civile 2005	Volaille (701/2003) certificats	900 T	0%
		Porc (462/03) certificats	1 000 T	0%
CHILI	civile 2005	Volaille (312/2003) 1 ^{er} arrivé 1 ^{er} servi	8 700 T	100%
		Porc (312/2003) 1 ^{er} arrivé 1 ^{er} servi	4 200 T	100%
MEXIQUE	GATT 2004-2005	Œufs (1362/2000) 1 ^{er} arrivé 1 ^{er} servi	4 300 T	69%
NORVEGE	civile 2005	Porc (992/1995) 1 ^{er} arrivé 1 ^{er} servi	500 T	18%

Source : Office de l'Elevage d'après Commission

Contingents d'importation préférentielle dans l'Union européenne en 2005 dans le secteur des produits laitiers

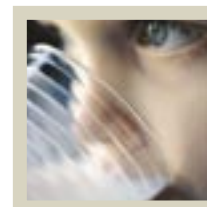
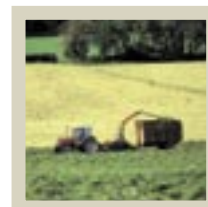
En tonnes

Origine	Beurre	Lait écrémé en poudre *	Fromages	Autres produits laitiers
Accès courant	76 667		18 750	
Accès minimum	10 000	68 000	83 400	
Suisse			6 750	2 000
Suisse			+	+
Norvège			4 000	
Turquie			1 500	
Turquie			+	
ACP			1 000	1 000
ACP				+
Afrique du Sud			6 250	
Afrique du Sud			+	+
Jordanie			100	
Chili			1 500	
Bulgarie		3 300	7 000	770
Roumanie		1 500	3 000	1 000
Total	86 667	72 800	133 250	4 770

+ Concession tarifaire sans contingent, ou au-delà du contingent

* ou lait entier en poudre pour la Bulgarie et la Roumanie

Source : Office de l'Élevage d'après Commission



ANNEXES

Les aides à l'écoulement de produits laitiers

BEURRE «PÂTISSIER-GLACIER» : Récapitulatif 1998-2005

Evolution des aides maximales en €/100 kg

Adjudication N°	Date	NON TRACÉ				
		BEURRE		BEURRE CONCENTRÉ		CRÈME
		A	B	A	B	B
1	13/01/98	113,00	113,00	140,00	140,00	48,00
8	28/04/98	105,00	105,00	130,00	130,00	44,00
24	26/01/99	91,00	91,00	113,00	113,00	38,00
78	26/06/01	81,00	81,00	101,00	101,00	34,00
128	14/10/03	75,00	71,00	91,00	89,00	31,00
138	23/03/04	65,00	65,00	79,00	77,00	27,00
141	11/05/04	55,00	55,00	67,00	65,00	23,00
152	09/11/04	54,00	54,00	65,00	65,00	23,00
155	11/01/05	53,00	53,00	64,50		22,00
156	25/01/05	53,00	53,00	64,50	64,50	22,00
157	08/02/05	52,00	52,00	63,50	63,50	22,00
158	22/02/05	52,00	52,00	63,50	63,50	22,00
161	12/04/05	47,00	41,00	57,50	57,50	20,00
164	24/05/05	42,00	41,00	51,50	51,50	18,00
166	28/06/05	37,50	37,00	45,10	45,00	16,00
168	26/07/05	37,00	37,00	45,10	45,00	16,00
171	27/09/05	35,00				15,00
172	11/10/05	35,00	35,00	42,60	42,00	15,00
évolution depuis le début du règlement		-69,03%	-69,03%	-69,57%	-70,00%	-68,75%

Adjudication N°	Date	TRACÉ				
		BEURRE		BEURRE CONCENTRÉ		CRÈME
		A	B	A	B	B
1	13/01/98	117,00	117,00	144,00	144,00	50,00
8	28/04/98	109,00	109,00	134,00	134,00	46,00
24	26/01/99	95,00	95,00	117,00	113,00	40,00
78	26/06/01	85,00	85,00	105,00	105,00	36,00
128	14/10/03	79,00	0,00	98,00	97,00	34,00
138	23/03/04	69,00	69,00	86,00	85,00	30,00
141	11/05/04	59,00	59,00	74,00	74,00	26,00
152	09/11/04	58,00	58,00	69,00	69,00	26,00
155	11/01/05	57,00		68,50	68,00	26,00
156	25/01/05	56,50	57,00	68,00	68,00	26,00
157	08/02/05	56,00	56,00	67,50	67,50	26,00
158	22/02/05	56,00	55,50	67,50	67,00	26,00
161	12/04/05	51,00	50,00	61,50	61,50	24,00
164	24/05/05	46,00	0,00	55,50	55,50	22,00
166	28/06/05	41,00	41,00	49,00	49,00	20,00
168	26/07/05	41,00	41,00	49,00	49,00	20,00
171	27/09/05	39,00				
172	11/10/05	39,00	39,00	46,50	46,50	19,00
évolution depuis le début du règlement		-66,67%	-66,67%	-67,71%	-67,71%	-62,00%

Source : Office de l'Elevage

ANNEXES

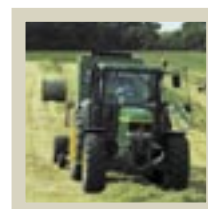
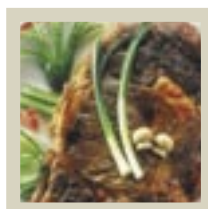
sur le marché intérieur communautaire

BEURRE «PÂTISSIER-GLACIER» : Récapitulatif 1998-2005

Evolution des taux de cautions

Adjudication N°	Date	Adjudication en €/tonne	Transformation (pour produits tracés) en €/100 kg				
			BEURRE		BEURRE CONCENTRÉ		CRÈME
			A	B	A	B	B
1	13/01/98	180,00	129,00	129,00	158,00	158,00	55,00
8	28/04/98	180,00	120,00	120,00	148,00	148,00	51,00
10	26/05/98	350,00					
24	26/01/99	350,00	105,00	105,00	129,00	129,00	44,00
78	26/06/01	350,00	94,00	94,00	116,00	116,00	40,00
128	14/10/03	350,00	91,00	91,00	113,00	113,00	39,00
129	28/10/03	350,00	91,00	91,00	113,00	112,00	39,00
130	10/11/03	350,00	87,00	87,00	108,00	107,00	37,00
138	23/03/04	350,00	78,00				
139	13/04/04	350,00	76,00	76,00	95,00	94,00	33,00
141	11/05/04	350,00	65,00	65,00	81,00	81,00	29,00
152	09/11/04	350,00	64,00	64,00	76,00	76,00	29,00
155	11/01/05	350,00	63,00		75,00	75,00	29,00
156	25/01/05	350,00	62,00	63,00	75,00	75,00	29,00
157	08/02/05	350,00	62,00	62,00	74,00	74,00	29,00
158	22/02/05	350,00	62,00	61,00	74,00	74,00	29,00
161	12/04/05	350,00	56,00	55,00	68,00	68,00	26,00
164	24/05/05	350,00	51,00	51,00	61,00	61,00	24,00
166	28/06/05	350,00	45,00	45,00	54,00	54,00	22,00
171	27/09/05	350,00	43,00				
172	11/10/05	350,00	43,00	43,00	51,00	51,00	21,00
Evolution depuis le début du règlement		94,45%	-66,67%	-66,67%	-67,72%	-67,72%	-61,82%

Source : Office de l'Élevage

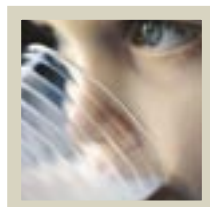
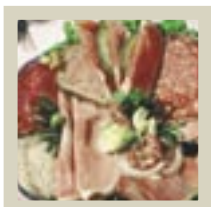


ANNEXES

L'activité du corps de contrôle

Secteur viande

TYPE D'ACTIVITE	2003		2004		2005	
	Nombre de missions	% du total	Nombre de missions	% du total	Nombre de missions	% du total
Restitution "gros bovins mâles"	1646	9,3	1213	7,33	863	5,27
Pesée, Classement, Marquage (PCM) toutes espèces	5057	28,4	5666	34,22	7107	43,38
Achat et stock intervention publique	3825	21,5	206	1,24	93	0,57
Cotations	2818	15,8	2672	16,14	2927	17,86
Stockage privé "porc"	1419	8,0	1133	6,84	-	-
Dissection Porcine					785	4,79
Enquêtes			1188	7,18	719	4,39
Prime à l'abattage	1056	5,9	1174	7,09	1045	6,38
Retrait destruction	81	0,5	2	0,01	-	-
Achat spécial	282	1,6	1176	7,10	-	-
Mise à disposition secteur lait et formation			363	2,19	1457	8,89
Aide aux plus démunis	23	0,1	101	0,61	-	-
Autres Missions	1581	8,9	1662	10,04	1389	8,48
SOUS TOTAL	17788	100,0	16556	100,00	16385	100,00
Réunions et bureau de secteur	3504	16,5	4067	19,72	3989	19,58
TOTAL	21292	100,0	20623	100,00	20374	100,00



ANNEXES

L'activité du corps de contrôle

Secteur lait

TYPE D'ACTIVITE	2003		2004		2005	
	Nombre de missions	Heures en % du total	Nombre de missions	Heures en % du total	Nombre de missions	Heures en % du total
Maîtrise de la production laitière						
Contrôles acheteurs	126	28,9	82	20,0	69	19,0
Transports de lait	949		1 019		566	
Beurre « pâtissier glacier »						
Concentrateurs traceurs						
Réguliers	1 168		1124		980	
Approfondis	21		24		19	
Fabricants produits intermédiaires	96	43,1	99	48,6	113	49,6
Utilisateurs industriels						
mensuels	3 977		4 112		4 109	
Commercialisation	493		518		495	
Petits utilisateurs et revendeurs	468		638		552	
Alimentation animale						
Fabricants de prémélanges	21		21		18	
Fabricants d'aliments						
Hebdomadaires	640	8,5	672	10,3	714	12,8
Approfondis	9		10		10	
Utilisateurs de produits finis	4		27		34	
Fabrication caséines-caséinates	554	4,3	566	4,9	524	4,9
Intervention						
Beurre	118		89		8	
		1,5		0,8		0,1
Poudre	52		2			
Stockage privé beurre						
Missions en entrepôts	547		389		428	
		5,4		3,9		4,5
Dégustation	130		91		133	
Stockage privé fromages	790	2,1	656	2,0	726	2,3
Lait scolaire	172	2,3	369	5,8	174	2,7
Aides aux plus démunis	41	0,4	1	-	86	1,1
Conventions régionales	21	2,7	21	2,8	21	2,3
Missions spécifiques	19	0,8	29	0,9	14	0,7
Total des missions (Nb)	10 416		10 559		9 793	
Total missions de contrôle(jours)	9 183	74,9	8 745	71,6	7 974	73,5
Administratif, réunions, divers... (jours)	2 271	18,5	3 233	26,5	2 501	23,1
Formation (jours)	810	6,6	241	1,9	372	3,4
TOTAL	12 264	100,0	12 219	100,0	10 847	100,0

