

LE CHEPTEL PORCIN

- enquêtes de décembre -

millions de têtes

	2002	2003	2004	2005	2006	2007	%07/06
PORCS							
Belgique-Luxembourg	6,7	6,4	6,4	6,3	6,4	6,3	-1,6
Danemark	12,9	13,0	13,4	12,6	13,6	13,2	-3,3
Allemagne	26,3	26,5	26,3	27,0	26,8	26,9	0,5
Grèce	1,0	1,0	1,0	1,0	1,0	1,0	0,5
Espagne	23,5	24,1	24,9	24,9	26,0	25,6	-1,6
France	15,4	15,3	15,2	15,1	15,0	15,0	-0,3
Irlande	1,8	1,7	1,8	1,7	1,6	1,6	-2,8
Italie	9,2	9,2	9,0	9,2	9,3	9,3	-0,1
Pays-Bas	11,2	10,8	11,1	11,0	11,2	11,7	4,4
Autriche	3,3	3,3	3,1	3,2	3,1	3,3	4,7
Portugal	2,3	2,2	2,3	2,3	2,3	2,3	2,2
Finlande	1,4	1,4	1,4	1,4	1,4	1,4	-0,6
Royaume-Uni	5,3	4,8	4,8	4,7	4,7	4,7	-1,2
Suède	2,0	2,0	1,9	1,8	1,7	1,7	4,0
Total UE 15	122,2	121,7	122,7	122,2	124,3	124,0	-0,2
Pologne	19,0	18,4	17,4	18,7	18,8	17,6	-6,3
Roumanie					6,8	6,6	-2,5
Hongrie	5,1	4,9	4,1	3,9	4,0	3,9	-3,2
Total NEM 10/12	32,1	31,1	28,5	29,3	37,5	35,4	-5,5
TOTAL UE 25/27	154,4	152,8	151,1	151,6	161,7	159,5	-1,4
TRUIES							
Belgique-Luxembourg	0,7	0,6	0,6	0,6	0,6	0,6	-1,7
Danemark	1,4	1,4	1,4	1,3	1,4	1,4	-4,3
Allemagne	2,5	2,6	2,5	2,5	2,5	2,4	-2,3
Grèce	0,2	0,1	0,1	0,1	0,1	0,1	11,3
Espagne	2,6	2,6	2,6	2,6	2,7	2,7	1,7
France	1,4	1,3	1,3	1,3	1,3	1,2	-2,4
Irlande	0,2	0,2	0,2	0,2	0,2	0,2	-4,2
Italie	0,8	0,7	0,7	0,7	0,8	0,8	-2,3
Pays-Bas	1,1	1,1	1,1	1,1	1,1	1,1	1,0
Autriche	0,3	0,3	0,3	0,3	0,3	0,3	-0,6
Portugal	0,3	0,3	0,3	0,3	0,3	0,3	-0,6
Finlande	0,2	0,2	0,2	0,2	0,2	0,2	-3,3
Royaume-Uni	0,6	0,6	0,5	0,5	0,5	0,5	-1,7
Suède	0,2	0,2	0,2	0,2	0,2	0,2	-1,1
Total UE 15	12,4	12,2	12,1	11,9	12,1	11,9	-1,1
Pologne	1,8	1,7	1,6	1,8	1,8	1,6	-11,1
Roumanie					0,5	0,5	-2,4
Hongrie	0,5	0,4	0,4	0,4	0,4	0,4	-10,9
Total NEM 10/12	3,3	3,0	2,8	2,9	3,5	3,2	-10,3
TOTAL UE 25/27	15,7	15,2	14,9	14,9	15,6	15,1	-3,2

Office de l'Elevage d'après EUROSTAT

LE BILAN DU SECTEUR PORCIN

	2003	2004	2005	2006	2006	2007	%07/06
	1000 tec						
Production Indigène Brute	21 305,1	21 191,2	21 199,9	21 673,6	21 986,8	22 876,0	4,0
Commerce extérieur Animaux vivants							
Exportations	0,3	0,4	82,2	538,1	68,5	35,2	-48,6
Importations	0,0	0,1	0,3	264,2	0,3	10,3	///
Abattages	21 304,7	21 190,9	21 118,0	21 399,7	21 918,6	22 851,1	4,3
Commerce extérieur Viandes & Conserves							
Exportations	1 400,7	1 564,8	1 483,3	1 401,0	1 334,3	1 198,0	-10,2
Importations	30,0	19,1	0,0	329,6	111,3	28,3	-74,6
Variation de stock	-18,0	0,0	1,0	2,0	2,0	99,4	0,0
Consommation Indigène Brute	19 952,1	19 645,2	19 633,7	20 326,4	20 693,6	21 582,0	4,3
% Auto-appr.	106,8	107,9	108,0	106,6	106,2	106,0	-0,2

Source : Office de l'Elevage d'après EUROSTAT

LA PRODUCTION DANS LE SECTEUR PORCIN

	2002	2003	2004	2005	2006	2007	%07/06
Production indigène brute (millions de têtes)							
Belgique-Luxembourg	11,6	11,6	11,3	11,1	11,1	11,5	3,3
Danemark	22,5	22,7	23,2	22,6	21,8	22,0	0,7
Allemagne	43,8	45,8	45,0	46,6	47,3	50,1	6,1
Grèce	2,2	2,2	2,2	2,1	2,0	2,0	-1,5
Espagne	37,7	38,8	38,8	38,4	40,8	42,9	5,2
France	26,7	26,5	26,1	25,9	25,8	26,0	1,0
Irlande	3,2	3,0	2,8	2,7	2,7	2,6	-1,8
Italie	12,7	12,9	13,2	12,9	13,0	13,3	1,9
Pays-Bas	16,5	15,4	15,6	15,4	15,1	15,7	3,7
Autriche	4,9	5,0	5,0	4,7	4,8	5,0	4,7
Portugal	4,4	4,7	4,6	4,7	4,5	4,9	7,9
Finlande	2,1	2,3	2,4	2,4	2,4	2,4	2,3
Royaume-Uni	10,4	9,0	9,0	8,8	8,7	9,1	4,3
Suède	3,3	3,3	3,4	3,2	3,0	3,0	-1,1
Total UE 15	17,9	18,0	17,9	17,9	18,0	18,8	4,6
Pologne		25,3	23,3	22,8	24,8	24,9	0,6
Hongrie		5,5	5,0	4,8	4,8	5,0	4,2
République Tchèque		5,0	5,5	4,4	4,1	4,1	-0,3
Total NEM 10/12		41,0	38,8	37,0	44,7	45,2	1,3
TOTAL UE 25/27		244,3	241,3	238,4	247,6	255,6	3,2
Production indigène brute (1000 tec)							
Belgique-Luxembourg	1 056	1 044	1 046	1 027	1 036	1 085	4,8
Danemark	1 815	1 821	1 832	1 829	1 779	1 847	3,8
Allemagne	3 995	4 058	4 212	4 379	4 450	4 745	6,6
Grèce	135	134	137	131	122	122	-0,1
Espagne	3 178	3 351	3 245	3 226	3 322	3 555	7,0
France	2 366	2 355	2 317	2 301	2 292	2 318	1,1
Irlande	245	225	208	208	209	206	-1,8
Italie	1 466	1 514	1 546	1 509	1 519	1 570	3,3
Pays-Bas	1 602	1 559	1 394	1 383	1 389	1 415	1,9
Autriche	472	484	483	460	462	485	5,1
Portugal	288	300	281	294	277	299	7,9
Finlande	184	193	198	203	208	213	2,5
Royaume-Uni	775	682	699	679	673	715	6,2
Suède	286	290	296	276	265	265	0,1
Total UE 15	17 862	18 010	17 893	17 905	18 005	18 841	4,6
Pologne		2 096	1 932	1 937	2 112	2 105	-0,3
Hongrie		521	473	479	442	456	3,2
République Tchèque		467	438	383	367	366	-0,4
Total NEM 10/12		3 531	3 272	3 220	3 316	3 326	0,3
TOTAL UE 25/27		21 541	21 165	21 125	21 320	22 167	4,0

Source : Office de l'Élevage d'après EUROSTAT

LES ABATTAGES DANS LE SECTEUR PORCIN

	2002	2003	2004	2005	2006	2007	%07/06
Abattages redressés (millions de têtes)							
Belgique-Luxembourg	11,3	11,4	11,3	11,0	10,9	11,4	4,7
Danemark	22,4	22,5	22,9	22,1	21,4	21,4	-0,2
Allemagne	44,2	45,4	46,3	48,2	50,1	53,3	6,4
Grèce	2,2	2,2	2,2	2,1	2,0	1,9	-2,3
Espagne	37,0	38,2	38,1	37,6	39,3	42,2	7,2
France	26,7	26,5	26,2	25,7	25,5	25,7	1,0
Irlande	3,1	2,9	2,7	2,6	2,7	2,6	-1,6
Italie	13,3	13,6	13,6	13,1	13,4	13,6	1,6
Pays-Bas	15,4	13,9	14,3	14,2	13,6	14,2	4,0
Autriche	5,4	5,4	5,4	5,3	5,4	5,6	4,4
Portugal	5,0	5,2	5,0	5,1	5,4	5,8	7,4
Finlande	2,1	2,3	2,4	2,4	2,4	2,4	2,3
Royaume-Uni	10,6	9,4	9,4	9,1	9,1	9,5	4,3
Suède	3,3	3,3	3,4	3,2	3,0	3,0	-1,1
Total UE 15	202,0	202,1	203,1	201,9	204,2	212,6	4,1
Pologne		25,2	23,2	22,7	24,3	24,7	1,9
Roumanie					5,6	5,8	2,9
Hongrie		5,4	5,2	5,1	5,2	5,3	0,7
Total NEM 10/12		40,9	38,2	37,1	44,6	45,2	1,3
TOTAL UE 25/27		242,9	241,3	239,0	248,7	257,8	3,6
Abattages redressés (1000 tec)							
Belgique-Luxembourg	1 055	1 041	1 043	1 018	1 016	1 077	6,0
Danemark	1 759	1 762	1 809	1 793	1 749	1 802	3,1
Allemagne	4 110	4 239	4 308	4 499	4 662	4 985	6,9
Grèce	139	134	137	130	123	122	-1,0
Espagne	3 070	3 190	3 191	3 164	3 230	3 513	8,8
France	2 350	2 333	2 311	2 275	2 263	2 281	0,8
Irlande	230	219	204	205	209	206	-1,6
Italie	1 536	1 589	1 590	1 533	1 556	1 603	3,0
Pays-Bas	1 377	1 253	1 287	1 286	1 265	1 290	2,0
Autriche	511	506	516	501	505	531	5,1
Portugal	328	328	315	327	339	364	7,5
Finlande	184	193	198	203	208	213	2,5
Royaume-Uni	795	715	720	703	697	739	6,1
Suède	284	288	294	275	264	265	0,1
Total UE 15	17 730	17 787	17 924	17 913	18 085	18 991	5,1
Pologne		2 094	1 923	1 926	2 071	2 091	0,9
Roumanie					478	491	-0,1
Hongrie		510	487	475	489	489	0,5
Total NEM 10/12		3 517	3 267	3 205	3 834	3 860	0,7
TOTAL UE 25/27		21 305	21 191	21 118	21 919	22 851	4,3

Source : Office de l'Elevage d'après EUROSTAT

LES IMPORTATIONS DANS LE SECTEUR PORCIN

- viandes, préparations et conserves -

1000 tec

	2002	2003	2004	2005	2006	2007	07-06
Importations intra-communautaires							
Belgique-Luxembourg	151	157	173	168	150	163	13
Danemark	90	98	51	95	113	107	-7
Allemagne	1 088	1 107	1 047	1 176	1 143	1 102	-41
Grèce	171	177	168	189	213	186	-26
Espagne	126	148	133	142	175	183	9
France	445	473	481	493	487	511	23
Irlande	56	61	64	71	79	75	-4
Italie	861	868	799	927	974	988	14
Pays-Bas	205	283	284	319	321	310	-11
Autriche	93	88	126	148	145	160	15
Portugal	134	130	119	128	140	161	21
Finlande	14	14	18	18	21	24	3
Royaume-Uni	823	941	929	762	980	999	19
Suède	60	67	67	81	91	102	11
Total UE 15	4 317	4 612	4 459	4 718	5 033	5 072	39
Pologne	0	45	116	197	177	243	66
Hongrie	0	30	47	110	89	82	-7
République Tchèque	0	50	101	149	143	157	13
Total NEM 10/12	0	247	416	659	798	1 028	230
TOTAL UE 25/27	4 317	4 859	4 875	5 377	5 831	6 100	269
Importations en provenance des Pays Tiers							
Belgique-Luxembourg	0	1	0	0	0	0	0
Danemark	0	0	0	0	1	1	0
Allemagne	6	15	2	0	3	4	1
Grèce	0	0	0	0	0	0	0
Espagne	10	9	0	0	1	1	0
France	4	4	1	0	1	4	4
Irlande	0	0	0	0	1	1	0
Italie	18	21	2	0	3	0	-3
Pays-Bas	3	1	1	0	1	0	-1
Autriche	5	9	1	0	0	3	2
Portugal	0	0	0	0	0	0	0
Finlande	0	0	0	0	0	0	0
Royaume-Uni	0	9	6	0	8	6	-2
Suède	2	3	1	0	2	1	0
Total UE 15	49	73	15	0	21	22	1
Pologne	0	11	1	0	1	2	1
Hongrie	0	0	0	0	0	0	0
République Tchèque	0	0	0	0	0	0	0
Total NEM 10/12	0	15	4	0	90	6	-84
TOTAL UE 25/27	49	88	19	0	111	28	-83

Source : Office de l'Elevage d'après EUROSTAT

LES EXPORTATIONS DANS LE SECTEUR PORCIN

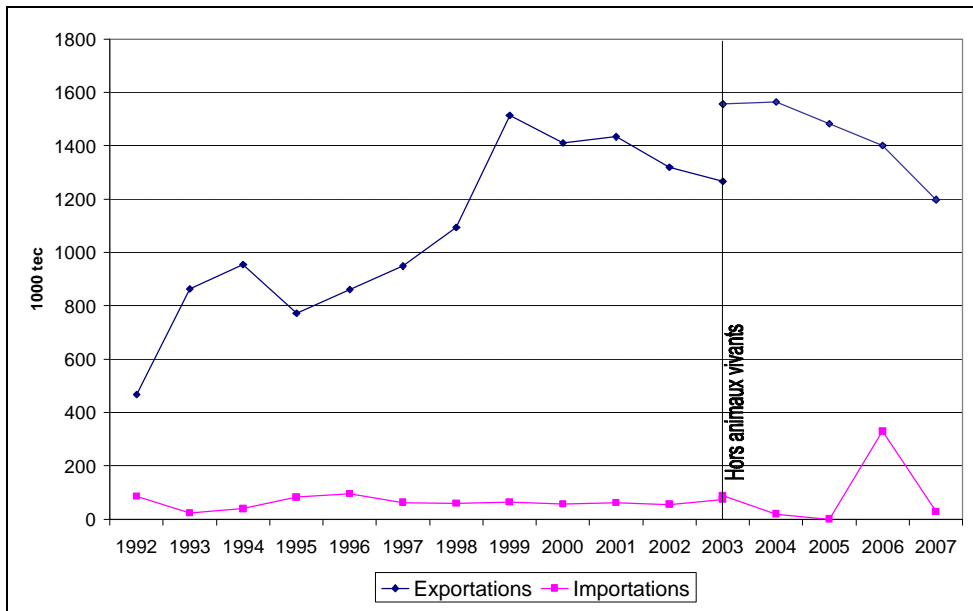
- viandes, préparations et conserves -

1000 tec

	2002	2003	2004	2005	2006	2007	07-06
Exportations intra-communautaires							
Belgique-Luxembourg	688	710	763	736	719	786	66
Danemark	964	985	862	953	1 038	1 077	39
Allemagne	641	773	827	1 113	1 225	1 413	188
Grèce	0	1	1	4	6	7	1
Espagne	474	528	611	681	663	687	24
France	453	466	476	491	487	492	5
Irlande	107	95	85	101	99	105	6
Italie	162	167	172	188	156	161	5
Pays-Bas	849	883	910	787	845	869	23
Autriche	89	93	125	137	151	166	15
Portugal	4	5	5	7	8	13	5
Finlande	7	12	22	22	23	20	-3
Royaume-Uni	118	94	109	112	115	137	22
Suède	17	22	38	42	37	34	-3
Total UE 15	4 572	4 833	5 006	5 375	5 910	5 967	57
Pologne	0	32	54	92	173	206	32
Hongrie	0	70	52	45	74	75	1
République Tchèque	0	12	24	32	37	48	11
Total NEM 10/12	0	132	154	212	336	384	48
TOTAL UE 25/27	4 572	4 965	5 160	5 587	6 246	6 351	105
Exportations vers les Pays Tiers							
Belgique-Luxembourg	83	54	64	0	48	48	1
Danemark	579	592	611	536	501	461	-40
Allemagne	188	151	153	183	95	97	2
Grèce	4	3	6	6	0	0	0
Espagne	58	64	87	110	73	95	21
France	117	116	136	125	96	103	7
Irlande	18	23	21	19	17	14	-2
Italie	40	41	57	57	29	33	4
Pays-Bas	105	100	95	88	81	98	18
Autriche	62	50	59	67	54	58	4
Portugal	14	14	18	20	23	29	6
Finlande	23	26	20	21	28	30	2
Royaume-Uni	8	14	15	15	13	13	0
Suède	15	15	12	13	12	18	6
Total UE 15	1 313	1 264	1 354	1 258	1 202	1 097	-104
Pologne	0	215	133	141	80	51	-28
Hongrie	0	57	63	72	39	33	-6
République Tchèque	0	3	3	2	1	1	1
Total NEM 10/12	0	292	211	225	132	101	-32
TOTAL UE 25/27	1 313	1 556	1 565	1 483	1 334	1 198	-136

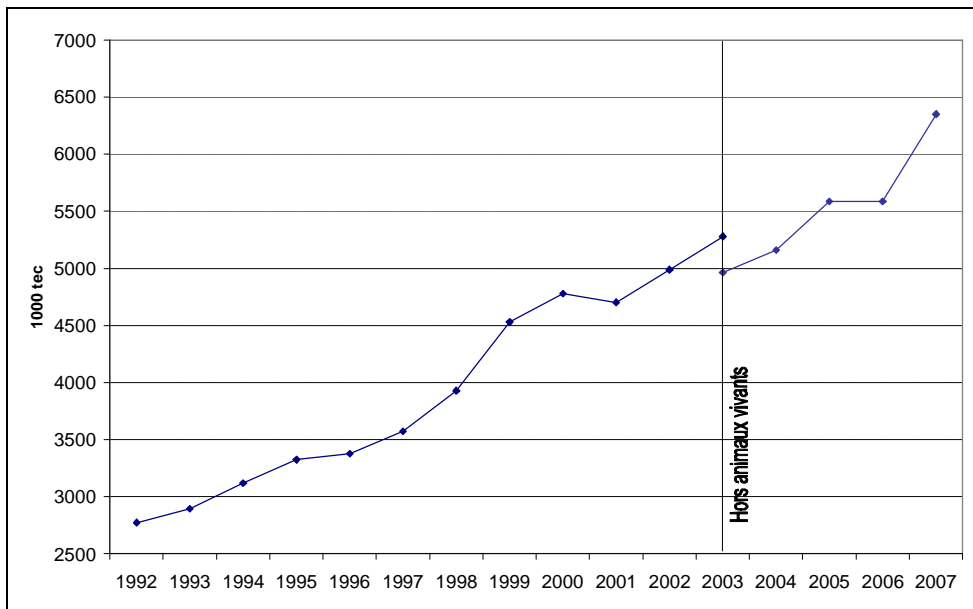
Source : Office de l'Elevage d'après EUROSTAT

LE COMMERCE EXTERIEUR DE L'UE



Source : Office de l'Élevage d'après Douanes

LES ECHANGES INTRA-COMMUNAUTAIRES



Source : Office de l'Élevage d'après Douanes

LES ECHANGES INTRA-COMMUNAUTAIRES DE PORCS EN 2007

(viandes, produits transformés et graisses)

1000 tonnes

de	DE	NL	IT	RU	DK	FR	UEBL	ESP	POR	GR	AUT	IRL	UE 15	NEM 12	UE 27
vers															
DE	-	174,8	37,4	32,5	293,8	32,4	352,9	85,7	0,5	0,5	56,5	5,6	1 077,2	27,9	752,2
NL	290,9	-	12,6	26,3	36,4	21,1	165,7	17,6	0,0	0,0	0,9	4,1	575,8	10,1	420,2
IT	316,5	167,9	-	4,8	139,3	156,7	54,6	79,7	0,1	0,7	57,7	3,6	983,5	14,1	943,0
RU	157,9	220,5	16,6	-	304,2	60,5	77,6	22,5	0,2	0,0	0,4	65,6	931,5	28,9	882,8
DK	91,6	16,1	2,3	17,9	-	13,3	15,6	21,8	0,1	0,0	1,6	3,6	192,6	14,9	191,9
FR	96,9	44,4	56,2	2,2	23,2	-	71,0	252,3	1,2	0,0	0,3	6,7	556,5	5,6	491,1
UEBL	56,3	65,9	25,0	9,2	6,5	48,1	-	16,0	0,4	1,1	2,1	0,8	242,2	5,4	237,1
ESP	26,3	20,3	11,9	3,5	8,3	67,8	24,9	-	12,1	0,1	0,1	0,1	175,9	14,1	165,0
POR	5,8	0,6	0,2	1,1	0,7	3,4	1,4	156,7	-	-	0,0	1,3	171,2	0,2	170,1
GR	30,1	84,2	2,8	0,4	9,0	58,3	15,8	15,3	0,0	-	0,2	-	216,7	3,6	204,5
AUT	119,5	4,3	15,9	0,0	0,6	3,4	15,2	1,9	-	0,0	-	0,0	160,8	5,7	151,3
IR	25,0	16,8	0,3	43,2	11,9	8,1	2,7	1,6	0,0	-	-	-	109,7	4,2	111,2
UE 15	1 262,9	818,8	182,8	141,1	905,2	475,0	812,9	679,2	14,6	2,5	120,0	93,2	5 545,5	139,7	4 872,3
NEM 12	272,2	65,2	43,6	5,4	158,3	44,0	32,8	45,1	0,5	5,5	76,8	3,8	770,8	280,3	1 018,3
UE 27	1 535,0	884,0	226,4	146,5	1 063,5	519,0	845,7	724,3	15,0	8,0	196,7	97,1	6 316,3	420,0	5 890,6

Remarque : Source EUROSTAT d'après douanes de chaque Etat. De fortes incohérences sont constatées entre les volumes déclarés exportés par un Etat et ceux déclarés importés par le pays destinataire. Les éléments qui figurent dans ce tableau ont été réalisés en recoupant plusieurs sources et sont donc à utiliser avec beaucoup de précautions. Tableau construit à partir des exportations

L'UTILISATION EN VOLUME ET EN VALEUR DES CONTINGENTS GATT A L'EXPORT

du 01/07 au 30/06	2002-03	2003-04	2004-05	2005-06	2006-07	2007-08
En volume (1000 tec)						
Engagement GATT	443,5	443,5	443,5	443,5	588,4	588,4
Volume utilisé	62,1	138,8	70,0	76,9	69,9	435,0
% Utilisation	14,0	31,3	15,8	17,3	11,9	73,9
% Utilisation cumulée*	67,3	63,6	59,1	55,5	51,1	53,2
En valeur (millions d'euro)						
Engagement GATT	191,3	191,3	191,3	191,3	273,6	273,6
Volume utilisé	14,6	43,9	18,9	21,2	18,2	123,0
% Utilisation	7,6	22,9	9,9	11,1	6,7	45,0
% Utilisation cumulée*	50,0	47,4	44,2	41,5	38,0	38,6

Source : Office de l'Elevage d'après Commission européenne

LE BILAN DES EXPORTATIONS AVEC ET SANS RESTITUTIONS

du 01/07 au 30/06	2002-03	2003-04	2004-05	2005-06	2006-07	2007-08
1000 tec						
Exportations totales	1 303,6	1 428,5	1 498,1	1 706,0	1 602,0	1 710,0
avec restitutions	62,1	138,8	70,0	76,9	69,9	435,0
sans restitutions	1 241,5	1 289,7	1 428,2	1 629,1	1 532,1	1 275,0
% Exportations avec restitutions	4,8	9,7	4,7	4,5	4,4	25,4

Source : Office de l'Elevage d'après Commission européenne et EUROSTAT

LA CONSOMMATION DANS LE SECTEUR PORCIN

	2002	2003	2004	2005	2006	2007	%07/06
Consommation (1000 tec)							
Belgique-Luxembourg	534	538	506	504	504	523	3,6
Danemark	312	400	407	414	415	419	1,0
Allemagne	4 456	4 545	4 547	4 614	4 834	4 997	3,4
Grèce	300	313	308	319	329	330	0,2
Espagne	2 729	2 776	2 764	2 715	2 842	2 971	4,6
France	2 233	2 240	2 184	2 161	2 196	2 244	2,2
Irlande	150	156	151	141	147	150	2,6
Italie	2 203	2 259	2 210	2 243	2 386	2 439	2,2
Pays-Bas	680	687	676	642	628	639	1,8
Autriche	455	468	483	477	480	494	3,0
Portugal	454	446	445	461	494	510	3,3
Finlande	166	171	172	175	175	179	2,5
Royaume-Uni	1 515	1 504	1 483	1 362	1 510	1 548	2,5
Suède	322	323	311	301	306	314	2,5
Total UE 15	16 508	16 825	16 648	16 530	17 245	17 756	3,0
Pologne		1 902	1 847	1 896	1 959	2 030	3,6
Hongrie		402	433	504	513	496	-3,4
République tchèque		496	487	486	458	464	1,4
Total NEM 10/12		3 341	3 324	3 467	4 264	4 421	3,7
TOTAL UE 25/27		20 166	19 972	19 997	21 509	22 177	3,1
Consommation/hab. (en kg.e.c./an)							
Belgique-Luxembourg	49,7	49,8	46,7	46,2	45,9	47,2	2,9
Danemark	58,1	74,3	75,5	76,5	76,4	76,9	0,7
Allemagne	54,0	55,1	55,1	55,9	58,6	60,7	3,5
Grèce	27,3	28,4	27,9	28,8	29,6	29,5	-0,3
Espagne	66,8	66,8	65,3	63,1	64,9	66,8	2,9
France	36,5	36,4	35,3	34,8	34,9	35,4	1,6
Irlande	38,5	39,3	37,6	34,3	34,8	34,8	0,1
Italie	38,7	39,4	38,2	38,4	40,6	41,2	1,5
Pays-Bas	42,2	42,4	41,6	39,4	38,5	39,1	1,6
Autriche	56,6	57,9	59,3	58,1	58,0	59,5	2,6
Portugal	44,0	42,9	42,5	43,8	46,7	48,1	3,0
Finlande	31,9	32,8	33,0	33,4	33,3	34,0	2,1
Royaume-Uni	25,6	25,3	24,8	22,7	25,0	25,4	1,8
Suède	36,2	36,1	34,7	33,4	33,9	34,4	1,7
Total UE 15	43,4	44,0	43,3	42,7	44,3	45,3	2,4
Pologne		49,8	48,4	49,7	51,4	53,3	3,7
Hongrie		39,7	42,8	49,9	50,9	49,3	-3,3
République tchèque		48,6	47,6	47,5	44,7	45,1	1,0
Total NEM 10/12		45,0	44,8	46,8	57,5	59,7	3,7
TOTAL UE 25/27		44,2	43,5	43,4	46,4	47,6	2,6

Source : Office de l'Élevage d'après EUROSTAT

LES PRIX A LA PRODUCTION DANS LE SECTEUR PORCIN

€/100 kg net

	2002	2003	2004	2005	2006	2007	%07/06
Belgique-Lux	132,9	120,8	135,7	136,1	141,1	129,2	-8,4
Danemark	126,0	109,1	120,7	122,1	128,3	117,7	-8,2
Allemagne	138,2	128,5	145,5	147,1	154,0	139,1	-9,7
Grèce	157,2	147,4	159,2	178,5	188,5	161,8	-14,2
Espagne	136,8	129,1	139,1	143,5	154,4	139,2	-9,8
France	129,4	122,6	131,3	135,0	141,6	127,8	-9,7
Irlande	128,3	123,1	133,1	130,9	140,1	132,6	-5,4
Italie	159,1	157,6	155,1	142,2	158,0	144,2	-8,7
Pays-Bas	119,4	115,2	131,4	130,6	137,2	123,7	-9,9
Autriche	137,4	127,2	143,1	145,2	151,2	137,9	-8,8
Finlande	145,5	122,8	127,7	137,9	133,1	138,3	3,9
Royaume-Uni	150,4	149,6	151,2	147,3	149,5	153,0	2,3
Suède	137,7	123,2	129,6	133,2	139,4	144,1	3,4
Pologne	0,0	119,6	144,0	133,2	129,0	128,4	-0,5
Hongrie	0,0	110,2	142,9	143,8	145,0	136,7	-5,7
R. Tchèque	0,0	131,0	145,8	144,0	147,5	138,7	-6,0
UE	135,5	127,3	138,4	139,1	145,3	135,2	-7,0

Source : Office de l'Élevage d'après Commission européenne

