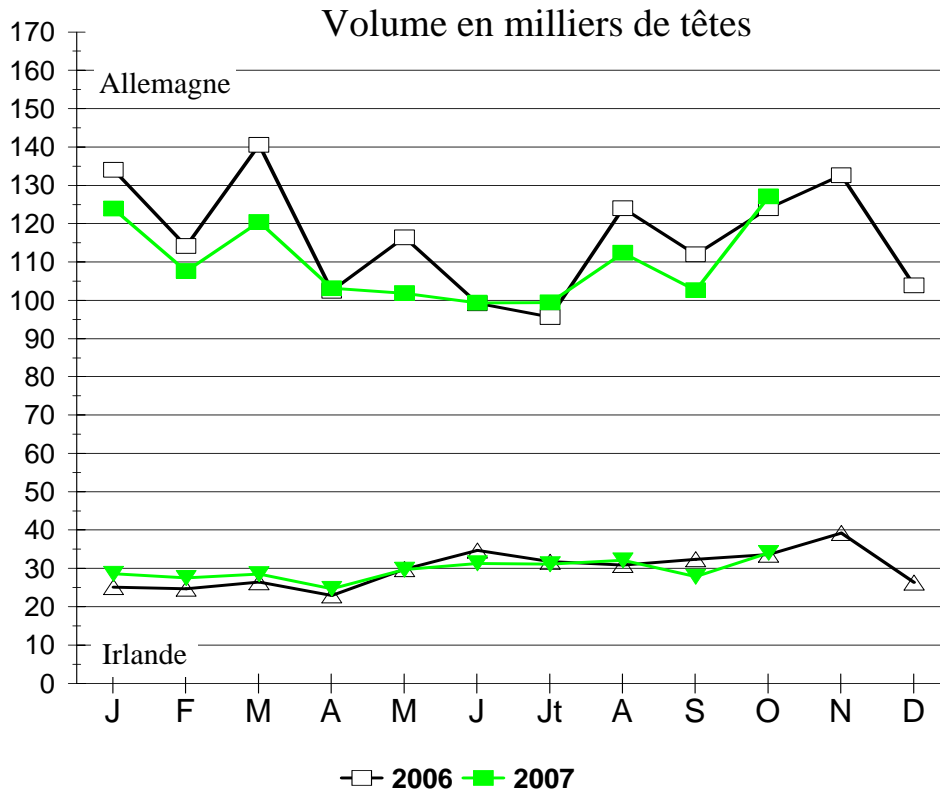


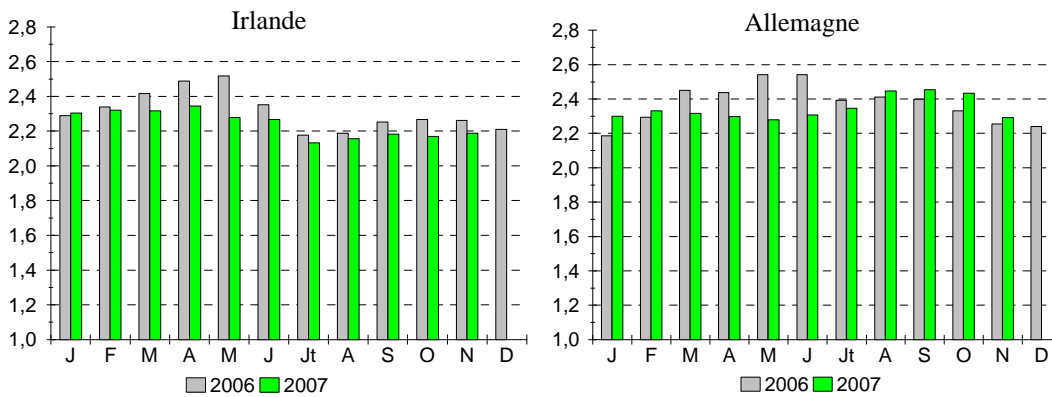
**ABATTAGES DE VACHES**



Sources : ZMP-CBF

**PRIX DES VACHES DE REFORME DE TYPE LAITIER**

Prix en euros par kg de carcasse



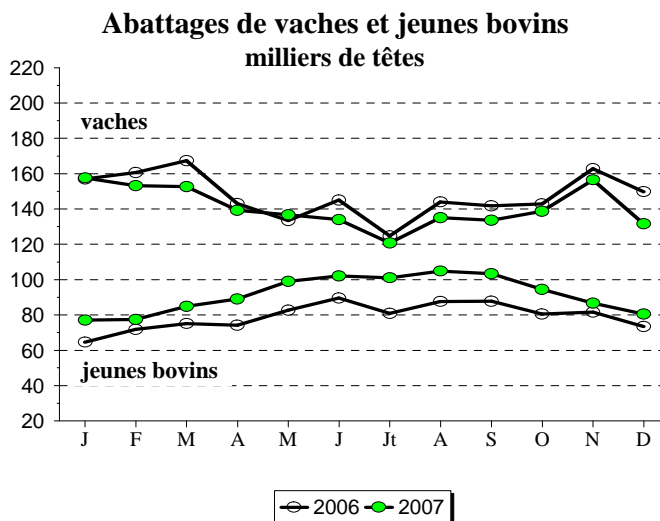
Sources : ZMP-CBF

ABATTAGES

(1000 têtes, kg/tête et %)

		Décembre 2007	Cumul année 2007	Rappel Année 2006
<b>Vaches</b>	<b>Abattages</b>	131,6	1692,8	1777,2
	<b>évolution 07 / 06</b>	-12,2	-4,7	-2,2
<b>Vaches</b>	<b>Poids moyen</b>	356,3	354,0	347,8
	<b>évolution 07 / 06</b>	2,2	1,8	0,8
<b>Jeunes bovins</b>	<b>Abattages</b>	80,5	1102,9	953,6
	<b>évolution 07 / 06</b>	9,6	15,7	-1,8
<b>Jeunes bovins</b>	<b>Poids moyen</b>	398,0	400,6	396,8
	<b>évolution 07 / 06</b>	-0,9	0,9	-0,7

Source : SCEES



COURS

(Euros/kg carcasse)

		Décembre 2007	(%) évolution 2007 / 06
<b>Vaches</b>	O3	2,78	5,7
	R3	3,20	-0,5
<b>Jeunes bovins</b>	O3	2,91	1,8
	R3	3,16	0,5

Source : Office de l'Elevage

