

# CONSOMMATION INTERIEURE / FRANCE / U.E.

## LAIT ECREME EN POUDRE POUR L'ALIMENTATION DES ANIMAUX ( Règlement n° 2799/99 )

### DONNEES FRANCAISES

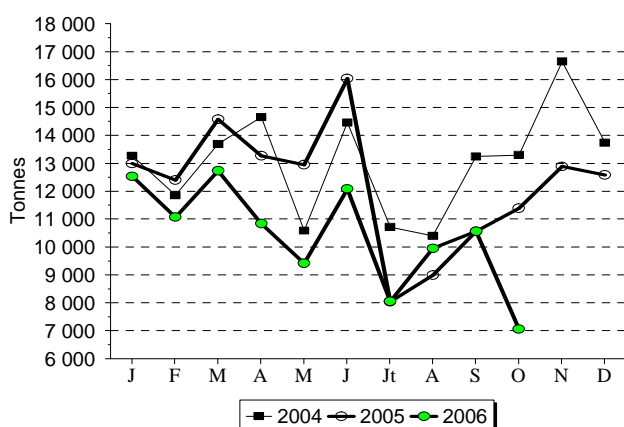
( tonnes et % )

Quantités incorporées	Octobre 2005	Octobre (*) 2006	Evolution 2006 / 2005	Cumul janvier à octobre année 2005	Cumul janvier à octobre année 2006	Evolution 2006 / 2005
Total	11 384	7 054	-38,0	121 190	104 261	-14,0
Pour le marché français	8 561	5 212	-39,1	93 174	77 162	-17,2
Pour l'export sur l' U.E.	2 823	1 842	-34,7	28 016	27 099	-3,3

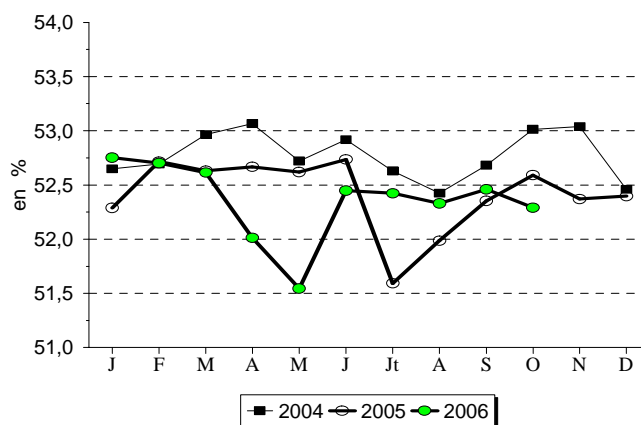
*Source : OFFICE DE L'ELEVAGE*

(\*) arrêt des déclarations de statistiques depuis que le montant de l'aide à l'incorporation est à 0 euro. (le 20.10.2006)

**Lait écrémé en poudre**  
Quantités incorporées



**Taux d'incorporation de poudre de lait**  
écrémé dans les aliments d'allaitement



*Source : OFFICE DE L'ELEVAGE*

### DONNEES EUROPEENNES

( milliers de tonnes )

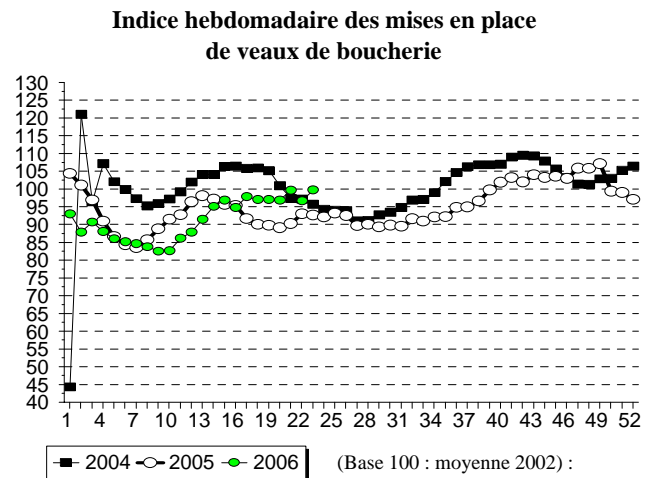
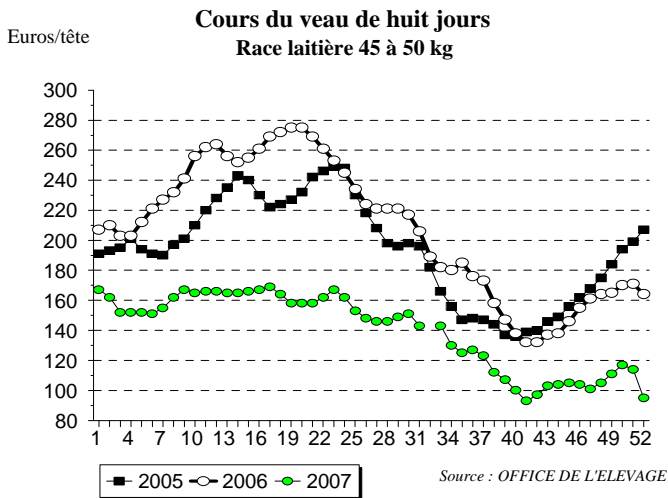
	Rappel		Janvier à décembre		Evolution 2006 / 2005 (%)
	2003	2004	2005	2006	
Lait écrémé en poudre pour lequel une aide a été demandée ( 1 )	UE à 15	UE à 25	UE à 25	UE à 25	
	426,1	413,5	362,1	320,5	-11,5

( 1 ) Données communiquées par les pays membres au cours de la période indiquée

*Source : Commission de l'Union Européenne*

# CONSOMMATION INTERIEURE / FRANCE

## SECTEUR DU VEAU DE BOUCHERIE

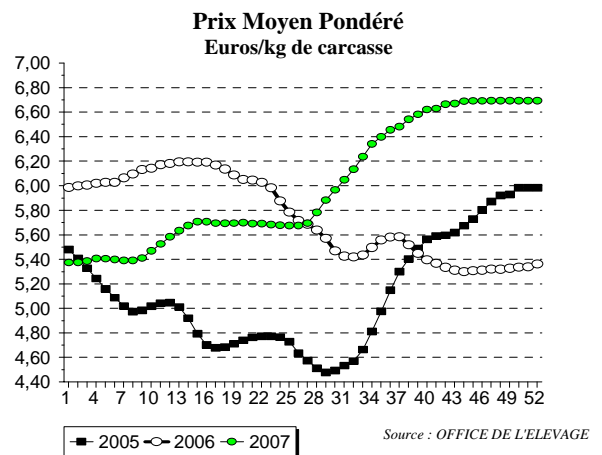


### ABATTAGES DE VEAUX DE BOUCHERIE

( 1000 têtes et kg )

	Décembre 2007	(%) Evolution 2007 / 06	Cumul année 2007	(%) Evolution 2007 / 06
<b>Abattages</b>	121,1	-11,0	1 571,1	-7,6
<b>Poids moyen</b>	128,3	-5,3	133,5	-0,4

Source : SCEES (résultats CVJA)



### COMMERCE EXTERIEUR DES VEAUX DE HUIT JOURS

(têtes et %)	Octobre 2006	Octobre 2007	Evolution (%)	Cumul 2006	Cumul 2007	Evolution (%)
<b>Exportations</b>						
<b>Total</b>	19 867	16 821	-15,3	124 989	121 767	-2,6
<b>UE à 27</b>	19 867	16 821	-15,3	124 974	121 767	-2,6
Espagne	14 608	7 727	-47,1	71 604	71 193	-0,6
Italie	5 042	4 125	-18,2	48 181	38 430	-20,2
Uebl	3	0		4 593	124	-97,3
Pays-Bas	214	4 697	2094,9	593	11 603	1856,7
<b>Tiers</b>	0	0		15	0	
<b>Importations</b>						
<b>Total</b>	9 599	1 493	-84,4	139 817	121 235	-13,3
<b>UE à 27</b>	9 599	1 493	-84,4	139 427	121 235	-13,0
Allemagne	7 203	883	-87,7	77 742	75 903	-2,4
Espagne	728	585	-19,6	28 469	18 820	-33,9
Pologne	93	0		14 263	1 449	-89,8
Pays-Bas	934	0		7 964	2 317	-70,9
Autriche	363	25	-93,1	4 343	3 329	-23,3
Uebl	72	0		720	166	-76,9
<b>Tiers</b>	0	0		390	0	
Iran	0	0		192	0	

Source : DOUANES