

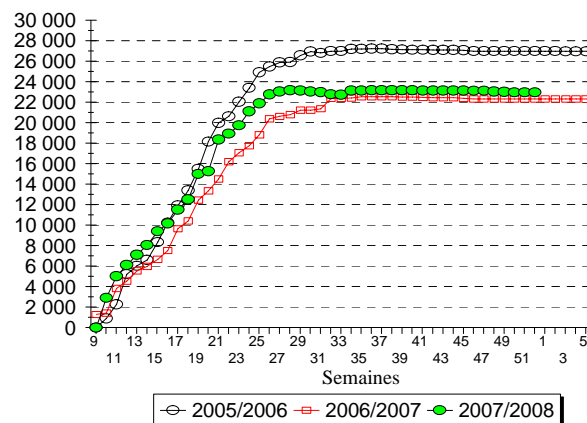
## STOCKS PRIVES DE BEURRE SOUS CONTRAT

( tonnes )

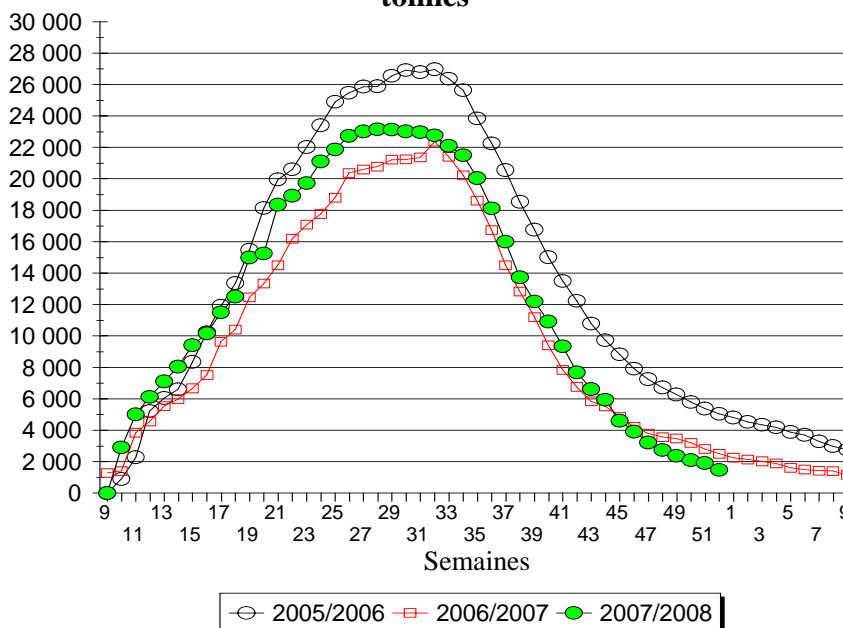
Beurre et crème	Décembre 2007	Décembre 2006
	Camp 2007/08	Camp 2006/07
Entrées	0	0
Sorties hors contrat	0	0
Refus	73	0
Sorties sous contrat	1 193	1 052
Stock fin de mois	1 470	2 515
Beurre et crème	Cumul Campagne	Cumul Campagne
	Camp 2007/08	Camp 2006/07
Entrées	25 052	23 142
Sorties hors contrat	1 907	278
Refus	191	554
Sous contrat	22 953	22 310
Sorties sous contrat	21 484	19 795

Source : OFFICE DE L'ELEVAGE

Quantités contractées  
tonnes



Stocks en fin de semaine  
tonnes

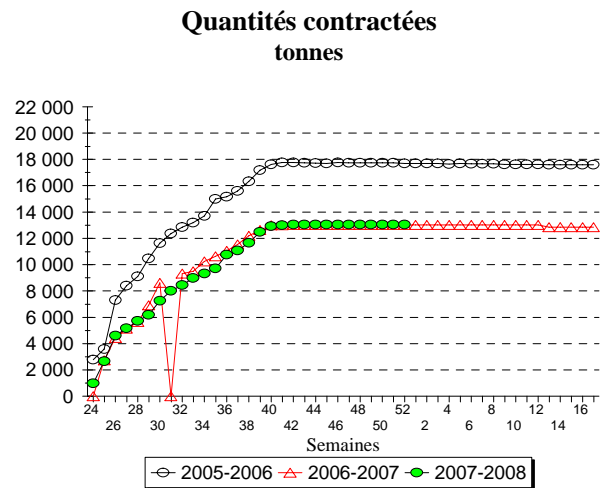


## STOCKS PRIVES DE FROMAGES DE GARDE SOUS CONTRAT

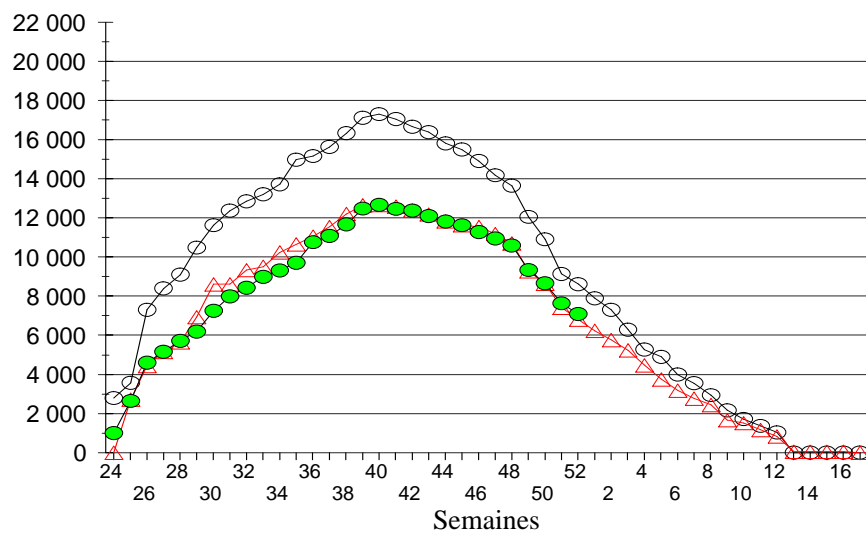
( tonnes )

Fromages de garde	Décembre 2007 Camp 2007/08	Décembre 2006 Camp 2006/07
Entrées	0	0
Sorties hors contrat	0	0
Refus	13	1
Sorties sous contrat	4 164	3 910
Stock fin de mois	6 426	6 799
Fromages de garde	Cumul Campagne Camp 2007/08	Cumul Campagne Camp 2006/07
Entrées	13 175	13 063
Sorties hors contrat	101	14
Refus	25	28
Sous contrat	13 049	13 020
Sorties sous contrat	6 622	6 221

Source : OFFICE DE L'ELEVAGE



### Stocks en fin de semaine tonnes



# STOCKS PRIVES / FRANCE

## STOCKS USINES

( tonnes )

Stocks fin de mois (*)	Novembre 2007	Evolution (%)
<b>Beurre</b>	16 134	-11,6
<b>MGLA et Butteroil</b>	3 941	31,0
<b>Poudre vrac 0 % MG et réengraissée</b>	21 508	14,3
dont : Poudre 0 %	20 481	16,6
Poudre réengraissée	1 028	-18,5
<b>Poudre vrac de 1,5 à 25,9 % MG</b>	1 528	-23,8
<b>Poudre vrac 26 % MG et plus</b>	7 090	-5,2
<b>Poudres conditionnées</b>	10 115	25,4
dont : Poudres infantiles	8 158	38,2
Autres poudres de lait	1 957	-9,5
<b>Fromages à pâte pressée cuite</b>	67 437	-9,3
dont : Emmental	38 567	-8,1
Comté	24 282	-8,6
Beaufort	975	-16,0
Autres	3 613	-21,9
<b>Caséines et caséinates</b>	4 178	11,3
<b>Poudre de babeurre</b>	7 662	180,6
<b>Poudre de lactosérum</b>	57 430	62,6

Source : ENQUETE MENSUELLE LAITIERE OFFICE DE L'ELEVAGE / SCEES

NB : (\*) la ligne de stock de lactose n'est plus communiquée.

