



# OFFICE DE L'ÉLEVAGE

Division Études et Prospectives

## COMMERCE EXTÉRIEUR FRANÇAIS DÉCEMBRE 2007

**Exportations UE à 27**

**Laits liquides**

**Crème**

**Yoghourts et autres laits fermentés**

**Beurre**

**Beurre anhydre**

**Lait écrémé en poudre**

**Lait entier en poudre**

**Fromages**

**Laits concentrés**

**Lactosérum**

**Composants naturels du lait**

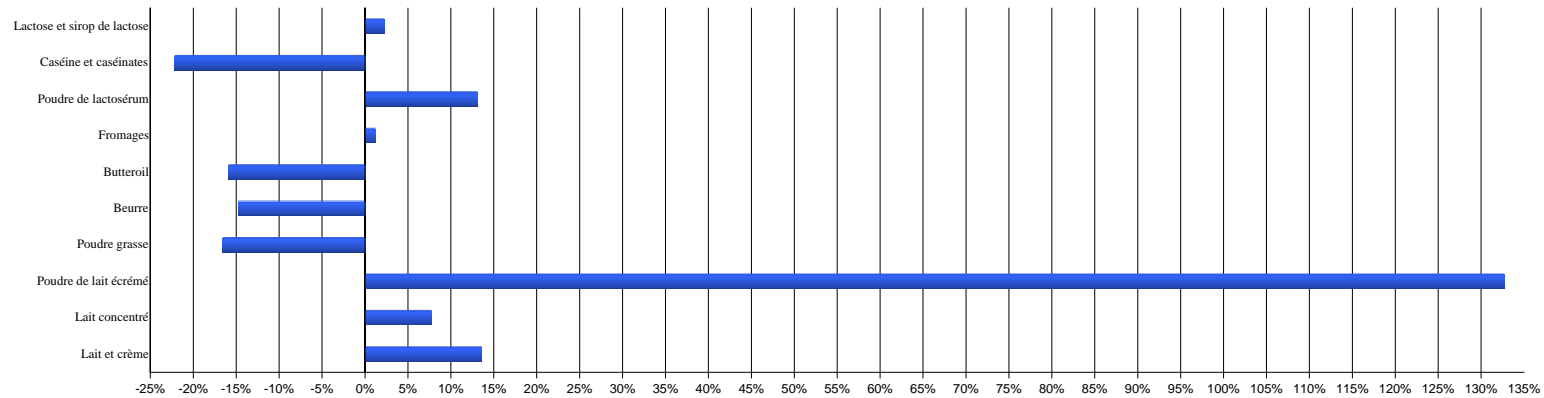
**Caséines et caséinates**

**Aliments veaux**

**Bilan du commerce extérieur (en quantité et en valeur)**

# COMMERCE EXTÉRIEUR / U.E.

## EXPORTATIONS EUROPÉENNES VERS LES PAYS TIERS ÉVOLUTION CUMULÉE UE à 27 12 mois 2007



### EXPORTATIONS CUMULÉES

Produit	Année	Belg	Bulg.	R.Tch	Dan	All	Est	Irl	Grèce	Esp	Fr	Italie	Chyp	Lett.	Litu.	Lux.	Hong	Malte	P.Bas	Aut	Pol	Port	Rou	Sloven	Slovaq	Finl	Suède	R.uni	UE à 27	% 2007/2006
		12	12	12	12	12	12	12	12	12	12	12	12	12	12	12	12	12	12	12	12	12	12	12	12	12	12	12	12	12
Lait et crème	2007	7,9	0,6	1,5	13,8	48,3	2,2	0,0	8,6	21,3	83,2	3,4	0,1	2,6	0,6	0,0	2,9	0,0	19,8	1,7	7,2	6,2	0,7	17,0	0,3	6,9	0,2	2,0	259,0	13,6%
	2006	6,4	0,7	0,7	8,9	41,9	0,4	0,1	5,3	22,5	71,8	2,6	0,1	2,0	0,7	0,0	3,2	0,0	24,5	2,3	3,2	3,3	0,4	18,5	0,1	7,2	0,1	1,0	228,0	
Lait concentré	2007	0,2	0,0	2,2	0,0	62,4	0,0	0,0	0,1	2,0	2,1	0,0	0,0	0,0	4,9	0,0	0,0	0,0	150,4	0,1	2,4	0,2	0,0	0,0	0,0	0,0	0,0	0,3	227,2	7,8%
	2006	0,3	0,0	1,4	0,1	63,5	0,0	0,0	0,1	2,1	1,7	0,1	0,0	0,0	1,5	0,0	0,0	0,0	137,5	0,0	2,2	0,1	0,0	0,0	0,0	0,0	0,0	0,2	210,8	
Poudre de lait écrémé	2007	37,5	0,0	9,5	3,1	26,2	0,7	30,0	0,0	0,7	15,4	0,3	0,0	0,7	1,9	0,0	0,1	0,0	23,9	0,4	26,5	0,1	0,1	0,0	0,4	5,3	1,6	11,9	196,4	132,7%
	2006	9,0	0,0	5,9	1,8	12,8	0,0	3,8	0,0	0,1	8,1	1,4	0,0	0,0	0,1	0,0	0,0	0,0	21,3	0,2	8,9	0,1	0,0	0,1	0,0	7,7	0,5	2,5	84,4	
Poudre grasse	2007	46,6	0,0	4,5	67,4	5,5	0,0	23,6	0,0	0,5	42,7	0,2	0,0	1,4	0,0	0,0	0,0	0,0	121,7	0,4	1,8	1,1	0,1	0,0	0,4	0,3	17,4	25,7	361,5	-16,5%
	2006	60,3	0,0	8,5	62,6	12,6	0,2	28,9	0,0	0,5	54,5	0,2	0,0	1,7	0,1	0,0	0,0	0,0	144,3	0,4	4,2	1,2	0,0	0,1	0,6	0,4	23,1	28,7	433,1	
Beurre	2007	7,5	0,0	2,5	11,0	18,6	2,0	19,2	0,0	0,4	14,5	0,1	0,1	0,2	4,4	0,0	0,0	0,0	40,8	0,1	9,2	1,3	0,0	0,2	0,0	21,8	2,9	4,1	161,2	-14,8%
	2006	7,7	0,0	3,5	10,2	20,0	1,5	16,8	0,0	3,8	15,8	0,1	0,2	0,6	6,6	0,0	0,0	0,0	50,3	0,2	13,9	0,4	0,0	0,4	0,0	23,3	7,7	5,9	189,0	
Butteroil	2007	16,8	0,0	0,0	0,2	0,0	0,0	0,5	0,0	2,1	5,3	0,0	0,1	0,0	0,0	0,0	0,0	0,0	13,9	0,2	0,0	0,0	0,0	0,0	0,0	0,0	0,5	2,1	41,7	-15,9%
	2006	19,7	0,0	0,2	0,5	0,6	0,0	3,1	0,0	3,1	5,6	0,0	0,0	0,0	0,0	0,0	0,0	0,0	15,1	0,1	0,0	0,0	0,0	0,0	0,0	0,0	1,4	2,7	49,5	
Fromages	2007	2,1	7,0	6,2	54,3	109,9	3,2	15,9	4,8	8,9	83,8	74,0	1,6	3,1	32,9	0,0	7,8	0,0	90,1	11,2	26,2	1,5	0,3	2,8	0,6	32,8	2,3	10,8	593,8	1,2%
	2006	3,6	8,6	6,2	49,3	117,2	3,7	19,6	4,1	9,1	80,0	67,6	1,9	1,8	36,0	0,0	10,6	0,0	82,8	11,6	23,3	1,6	1,0	2,8	0,9	29,7	1,8	11,9	586,7	
Poudre de lactosérum	2007	11,3	0,0	11,8	4,2	30,6	4,9	32,3	0,1	1,0	120,3	0,9	0,0	0,0	12,2	0,0	0,6	0,0	57,5	1,0	48,2	0,0	0,0	0,0	0,2	24,6	0,0	0,8	362,6	13,1%
	2006	10,4	0,0	8,6	4,2	26,6	5,4	15,6	0,2	0,6	120,8	1,1	0,0	0,0	13,0	0,0	0,4	0,0	50,2	0,5	37,0	0,6	0,0	0,0	0,4	24,3	0,0	0,4	320,6	
Caséine et caséinates (1)	2007	0,0	0,0	0,0	2,9	2,2	0,0	12,4	0,1	0,0	8,9	0,3	0,0	0,0	0,0	0,0	0,0	0,0	(1)	0,0	0,1	0,0	0,0	0,0	0,0	0,0	0,0	0,1	27,2	-22,2%
	2006	0,1	0,0	0,0	4,0	1,9	0,0	17,6	0,1	0,0	10,5	0,3	0,0	0,0	0,0	0,0	0,0	0,0	(1)	0,0	0,1	0,0	0,0	0,0	0,0	0,0	0,0	0,2	35,0	
Lactose et sirop de lactose	2007	0,4	0,0	0,0	0,4	38,8	0,0	0,1	0,1	0,5	6,3	1,6	0,0	0,0	3,4	0,0	0,0	0,0	44,8	0,2	0,0	0,0	0,0	0,0	0,0	0,0	0,0	0,1	96,9	2,3%
	2006	0,5	0,0	0,0	0,6	27,3	0,0	0,3	0,2	0,5	4,3	2,7	0,0	0,0	5,6	0,0	0,0	0,0	52,3	0,1	0,0	0,0	0,0	0,0	0,0	0,0	0,0	0,3	94,8	

(1) Hors Pays-Bas

(s) : Secret Statistique

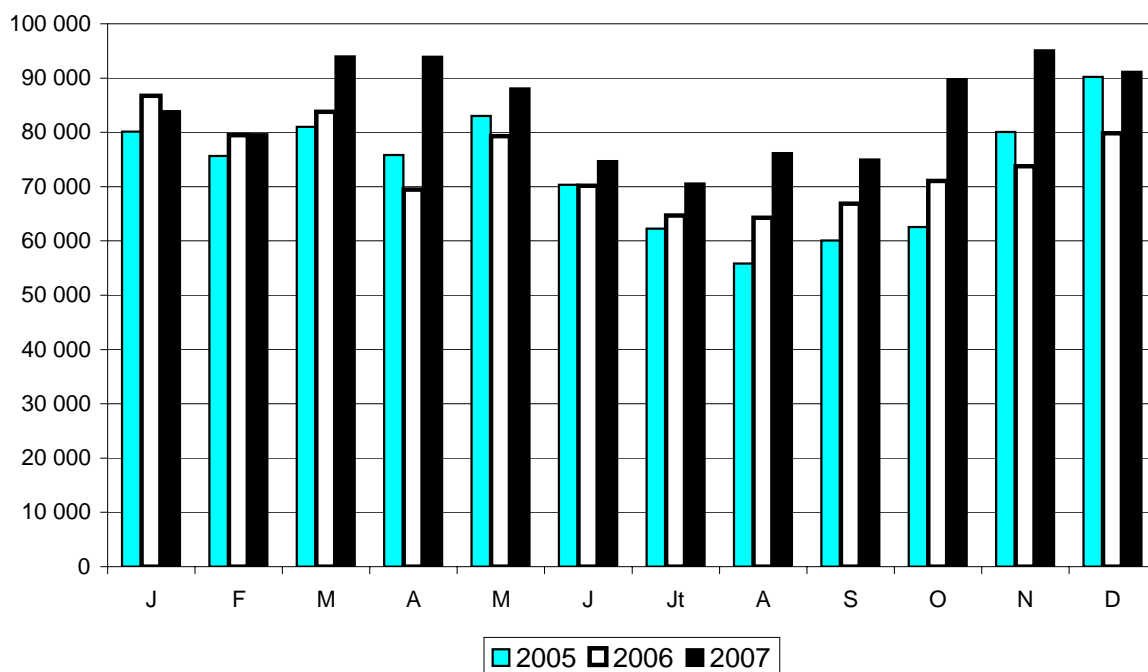
Source : Commission de l'Union Européenne

# COMMERCE EXTERIEUR FRANCE

## EXPORTATIONS de LAITS LIQUIDES

(Tonnes)	Décembre 2006	Décembre 2007	Evolution (%)	Cumul 2006	Cumul 2007	Evolution (%)
<b>Total lait liquide</b>	<b>79 860</b>	<b>91 120</b>	<b>14,1</b>	<b>889 208</b>	<b>1 011 685</b>	<b>13,8</b>
<b>UE à 27</b>	<b>75 831</b>	<b>83 397</b>	<b>10,0</b>	<b>837 294</b>	<b>949 492</b>	<b>13,4</b>
<b>Tiers</b>	<b>4 029</b>	<b>7 723</b>	<b>91,7</b>	<b>51 914</b>	<b>62 193</b>	<b>19,8</b>
<b>Total conditionnés (&lt; 2 litres)</b>	<b>28 935</b>	<b>39 255</b>	<b>35,7</b>	<b>340 412</b>	<b>436 161</b>	<b>28,1</b>
<b>UE à 27</b>	<b>26 291</b>	<b>33 802</b>	<b>28,6</b>	<b>311 073</b>	<b>396 544</b>	<b>27,5</b>
Italie	11 467	9 954	-13,2	158 946	141 857	-10,8
Espagne	8 829	15 239	72,6	92 860	175 577	89,1
UEBL	3 690	2 541	-31,1	32 205	30 130	-6,4
Royaume-Uni	1 203	1 355	12,6	13 562	17 616	29,9
Portugal	932	4 519	384,9	11 196	28 583	155,3
Grèce	51	2	-96,1	948	634	-33,1
<b>Tiers</b>	<b>2 644</b>	<b>5 453</b>	<b>106,2</b>	<b>29 339</b>	<b>39 617</b>	<b>35,0</b>
Sénégal	722	561	-22,3	6 002	6 634	10,5
Polynésie	361	170	-52,9	3 440	3 416	-0,7
Gabon	142	217	52,8	2 026	2 333	15,2
Mayotte	151	20	-86,8	2 029	2 569	26,6
Andorre	148	236	59,5	1 986	2 530	27,4
Liban	247	22	-91,1	1 198	1 851	54,5
Angola	159	184	15,7	1 263	1 414	12,0
<b>Total vrac (&gt; 2 litres)</b>	<b>50 925</b>	<b>51 865</b>	<b>1,8</b>	<b>548 796</b>	<b>575 524</b>	<b>4,9</b>
<b>UE à 27</b>	<b>49 540</b>	<b>49 595</b>	<b>0,1</b>	<b>526 221</b>	<b>552 948</b>	<b>5,1</b>
Espagne	13 483	19 670	45,9	194 799	210 942	8,3
Italie	13 881	14 927	7,5	182 269	195 400	7,2
Allemagne	10 502	8 707	-17,1	81 084	78 869	-2,7
UEBL	10 715	5 829	-45,6	61 345	61 660	0,5
Grèce	664	0	-100,0	2 830	1 851	-34,6
<b>Tiers</b>	<b>1 385</b>	<b>2 270</b>	<b>63,9</b>	<b>22 575</b>	<b>22 576</b>	<b>0,0</b>
Suisse	1 360	2 253	65,7	22 508	22 518	0,0

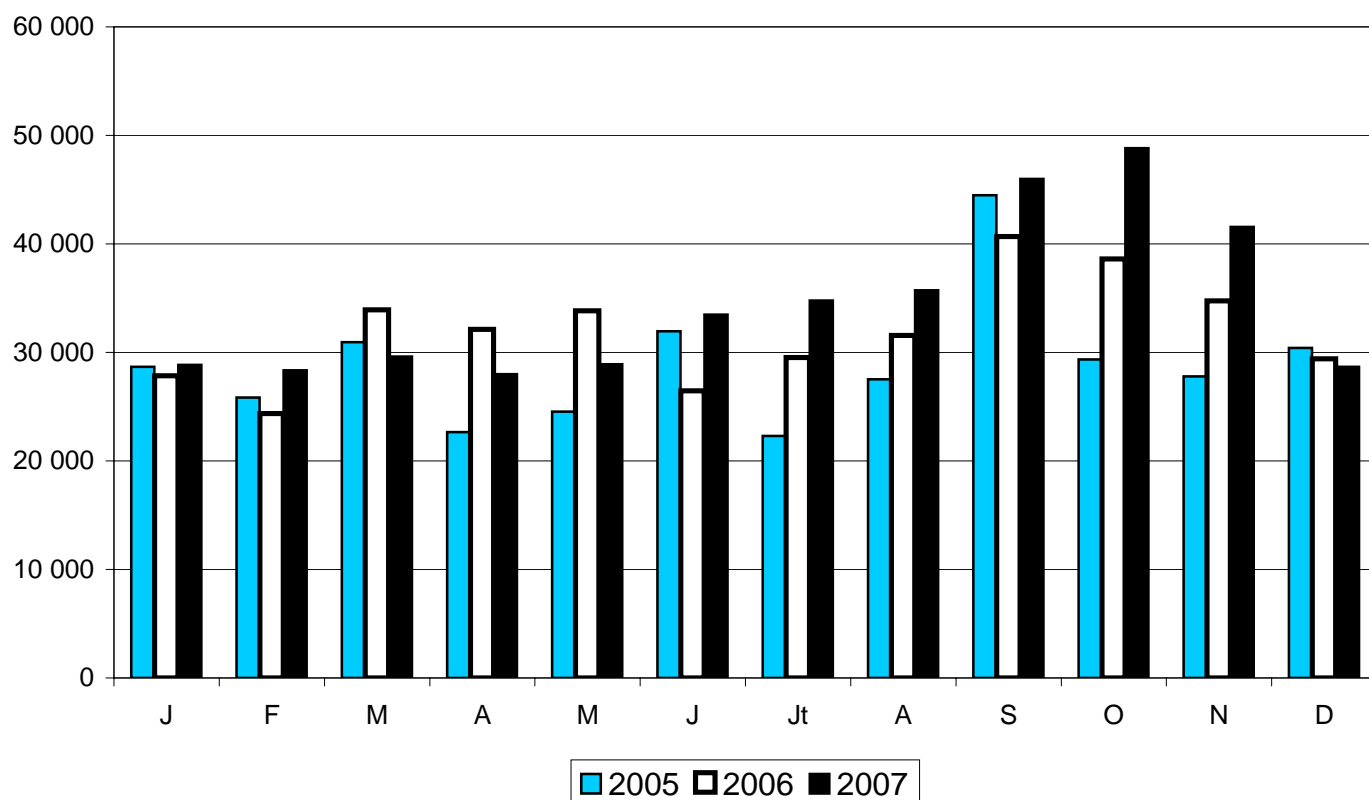
Source : Douanes



## IMPORTATIONS de LAITS LIQUIDES

(Tonnes)	Décembre 2006	Décembre 2007	Evolution (%)	Cumul 2006	Cumul 2007	Evolution (%)
<b>Total lait liquide</b>	<b>29 405</b>	<b>28 663</b>	<b>-2,5</b>	<b>383 028</b>	<b>412 751</b>	<b>7,8</b>
UE à 27	29 405	28 663	-2,5	382 915	412 255	7,7
Tiers	0	0		113	496	338,9
<b>Total conditionnés (&lt; 2 litres)</b>	<b>16 695</b>	<b>15 451</b>	<b>-7,5</b>	<b>190 059</b>	<b>189 328</b>	<b>-0,4</b>
UE à 27	16 695	15 451	-7,5	190 020	189 323	-0,4
UEBL	9 050	9 096	0,5	110 599	100 418	-9,2
Allemagne	7 469	6 170	-17,4	75 502	86 770	14,9
Tiers	0	0		39	5	-87,2
<b>Total vrac (&gt; 2 litres)</b>	<b>12 710</b>	<b>13 212</b>	<b>3,9</b>	<b>192 969</b>	<b>223 423</b>	<b>15,8</b>
UE à 27	12 710	13 212	3,9	192 895	222 932	15,6
UEBL	7 942	9 534	20,0	107 150	138 237	29,0
Espagne	1 970	1 712	-13,1	32 037	28 823	-10,0
Pays-Bas	862	1 032	19,7	19 726	19 561	-0,8
Allemagne	1 776	895	-49,6	22 830	24 658	8,0
Tiers	0	0		74	491	563,5

Source : Douanes



# COMMERCE EXTERIEUR FRANCE

## CREME

(tonnes)

EXPORTATIONS	Décembre 2006	Décembre 2007	Evolution (%)	Cumul 2006	Cumul 2007	Evolution (%)
<b>Total crème</b>	<b>8 841</b>	<b>9 545</b>	<b>8,0</b>	<b>93 462</b>	<b>99 238</b>	<b>6,2</b>
<b>UE à 27</b>	<b>7 301</b>	<b>7 843</b>	<b>7,4</b>	<b>74 536</b>	<b>79 741</b>	<b>7,0</b>
<b>Tiers</b>	<b>1 540</b>	<b>1 702</b>	<b>10,5</b>	<b>18 926</b>	<b>19 497</b>	<b>3,0</b>
<b>Crème conditionnée</b>	<b>5 260</b>	<b>3 609</b>	<b>-31,4</b>	<b>39 501</b>	<b>40 165</b>	<b>1,7</b>
<b>UE à 25</b>	<b>3 771</b>	<b>1 937</b>	<b>-48,6</b>	<b>21 080</b>	<b>21 261</b>	<b>0,9</b>
UEBL	1 589	778	-51,0	6 969	7 269	4,3
Royaume-Uni	433	530	22,4	5 035	5 715	13,5
Espagne	235	264	12,3	2 531	2 792	10,3
Grèce	267	209	-21,7	1 882	1 934	2,8
Italie	746	30	-96,0	2 037	1 251	-38,6
Suède	40	29	-27,5	562	437	-22,2
Allemagne	300	3	-99,0	810	363	-55,2
<b>Tiers</b>	<b>1 489</b>	<b>1 672</b>	<b>12,3</b>	<b>18 421</b>	<b>18 904</b>	<b>2,6</b>
Taiwan	142	139	-2,1	2 716	2 676	-1,5
Hong-Kong	199	90	-54,8	2 336	1 877	-19,6
Arabie Saoudite	119	24	-79,8	1 865	1 713	-8,2
<b>Crème vrac</b>	<b>3 581</b>	<b>5 936</b>	<b>65,8</b>	<b>53 961</b>	<b>59 073</b>	<b>9,5</b>
<b>UE à 27</b>	<b>3 530</b>	<b>5 906</b>	<b>67,3</b>	<b>53 456</b>	<b>58 480</b>	<b>9,4</b>
UEBL	1 952	2 924	49,8	29 169	16 214	-44,4
Italie	680	1 366	100,9	9 620	19 573	103,5
Allemagne	506	288	-43,1	6 414	2 806	-56,3
Espagne	197	1 025	420,3	4 448	17 506	293,6
Grèce	122	0	-100,0	2 385	870	-63,5
<b>Tiers</b>	<b>51</b>	<b>30</b>	<b>-41,2</b>	<b>505</b>	<b>593</b>	<b>17,4</b>
Suisse	35	17	-51,4	160	117	-26,9

## IMPORTATIONS

<b>Total crème</b>	<b>9 771</b>	<b>11 804</b>	<b>20,8</b>	<b>104 377</b>	<b>113 870</b>	<b>9,1</b>
<b>UE à 27</b>	<b>9 629</b>	<b>11 797</b>	<b>22,5</b>	<b>103 969</b>	<b>113 421</b>	<b>9,1</b>
<b>Tiers</b>	<b>142</b>	<b>7</b>	<b>-95,1</b>	<b>408</b>	<b>449</b>	<b>10,0</b>
<b>Crème conditionnée</b>	<b>4 382</b>	<b>4 177</b>	<b>-4,7</b>	<b>37 943</b>	<b>39 780</b>	<b>4,8</b>
<b>UE à 27</b>	<b>4 379</b>	<b>4 170</b>	<b>-4,8</b>	<b>37 903</b>	<b>39 751</b>	<b>4,9</b>
UEBL	2 276	1 589	-30,2	22 641	18 953	-16,3
Allemagne	1 374	913	-33,6	11 568	12 692	9,7
<b>Tiers</b>	<b>3</b>	<b>7</b>	<b>133,3</b>	<b>40</b>	<b>29</b>	<b>-27,5</b>
<b>Crème vrac</b>	<b>5 389</b>	<b>7 627</b>	<b>41,5</b>	<b>66 434</b>	<b>74 090</b>	<b>11,5</b>
<b>UE à 27</b>	<b>5 250</b>	<b>7 627</b>	<b>45,3</b>	<b>66 066</b>	<b>73 670</b>	<b>11,5</b>
Espagne	2 345	1 901	-18,9	26 270	25 024	-4,7
UEBL	1 887	3 830	103,0	18 407	23 116	25,6
Royaume-Uni	570	704	23,5	11 506	10 829	-5,9
Allemagne	92	371	303,3	3 592	5 417	50,8
Pologne	0	273		2 021	922	-54,4
<b>Tiers</b>	<b>139</b>	<b>0</b>	<b>-100,0</b>	<b>368</b>	<b>420</b>	<b>14,1</b>

Source : Douanes

# COMMERCE EXTERIEUR FRANCE

## YOGHOURTS

EXPORTATIONS	(tonnes)					
	Décembre 2006	Décembre 2007	Evolution (%)	Cumul 2006	Cumul 2007	Evolution (%)
<b>Total yoghourts</b>	<b>17 730</b>	<b>20 363</b>	<b>14,9</b>	<b>268 493</b>	<b>238 070</b>	<b>-11,3</b>
<b>UE à 27</b>	<b>17 596</b>	<b>20 145</b>	<b>14,5</b>	<b>267 494</b>	<b>235 824</b>	<b>-11,8</b>
<b>Tiers</b>	<b>134</b>	<b>218</b>	<b>62,7</b>	<b>999</b>	<b>2 246</b>	<b>124,8</b>
<b>Yoghourts nature</b>	<b>4 701</b>	<b>4 917</b>	<b>4,6</b>	<b>61 164</b>	<b>55 250</b>	<b>-9,7</b>
<b>UE à 27</b>	<b>4 653</b>	<b>4 912</b>	<b>5,6</b>	<b>60 902</b>	<b>54 791</b>	<b>-10,0</b>
Espagne	2 790	2 161	-22,5	33 180	28 872	-13,0
UEBL	936	1 877	100,5	13 542	13 761	1,6
Royaume-Uni	294	287	-2,4	4 518	3 792	-16,1
Portugal	297	341	14,8	4 274	4 987	16,7
Italie	115	19	-83,5	2 298	417	-81,9
<b>Tiers</b>	<b>48</b>	<b>5</b>	<b>-89,6</b>	<b>262</b>	<b>459</b>	<b>75,2</b>
Etats-Unis	40	0	-100,0	154	152	-1,3
<b>Yoghourts aromatisés</b>	<b>13 029</b>	<b>15 446</b>	<b>18,6</b>	<b>207 329</b>	<b>182 820</b>	<b>-11,8</b>
<b>UE à 27</b>	<b>12 943</b>	<b>15 233</b>	<b>17,7</b>	<b>206 592</b>	<b>181 033</b>	<b>-12,4</b>
Espagne	4 868	5 902	21,2	70 764	61 412	-13,2
Royaume-Uni	3 189	4 411	38,3	52 370	56 177	7,3
UEBL	1 770	2 126	20,1	32 573	24 812	-23,8
Portugal	1 809	1 919	6,1	29 066	27 479	-5,5
Italie	431	382	-11,4	9 115	3 033	-66,7
<b>Tiers</b>	<b>86</b>	<b>213</b>	<b>147,7</b>	<b>737</b>	<b>1 787</b>	<b>142,5</b>
Andorre	19	32	68,4	163	254	55,8
Russie	27	52	92,6	124	318	156,5

### IMPORTATIONS

<b>Total yoghourts</b>	<b>6 617</b>	<b>5 029</b>	<b>-24,0</b>	<b>81 346</b>	<b>80 535</b>	<b>-1,0</b>
<b>UE à 27</b>	<b>6 499</b>	<b>4 864</b>	<b>-25,2</b>	<b>79 479</b>	<b>78 472</b>	<b>-1,3</b>
Allemagne	3 184	1 961	-38,4	37 008	35 508	-4,1
Espagne	1 269	1 912	50,7	24 636	24 690	0,2
UEBL	470	421	-10,4	5 460	5 866	7,4
<b>Tiers</b>	<b>118</b>	<b>165</b>	<b>39,8</b>	<b>1 867</b>	<b>2 063</b>	<b>10,5</b>
Suisse	118	165	39,8	1 859	2 062	10,9

## AUTRES LAITS FERMENTÉS

EXPORTATIONS	(tonnes)					
	Décembre 2006	Décembre 2007	Evolution (%)	Cumul 2006	Cumul 2007	Evolution (%)
<b>Total autres laits fermentés</b>	<b>6 627</b>	<b>10 421</b>	<b>57,3</b>	<b>91 735</b>	<b>139 753</b>	<b>52,3</b>
<b>UE à 27</b>	<b>6 534</b>	<b>10 008</b>	<b>53,2</b>	<b>90 734</b>	<b>137 678</b>	<b>51,7</b>
Royaume-Uni	3 477	5 243	50,8	50 168	65 321	30,2
UEBL	1 217	1 488	22,3	14 035	18 756	33,6
Pays-Bas	738	1 288	74,5	9 366	17 970	91,9
Espagne	347	568	63,7	5 494	15 065	174,2
Irlande	424	414	-2,4	5 684	6 566	15,5
Italie	136	393	189,0	2 049	4 597	124,4
<b>Tiers</b>	<b>93</b>	<b>413</b>	<b>344,1</b>	<b>1 001</b>	<b>2 075</b>	<b>107,3</b>

### IMPORTATIONS

<b>Total autres laits fermentés</b>	<b>5 133</b>	<b>4 612</b>	<b>-10,2</b>	<b>66 701</b>	<b>69 403</b>	<b>4,1</b>
<b>UE à 27</b>	<b>5 133</b>	<b>4 612</b>	<b>-10,2</b>	<b>66 693</b>	<b>68 119</b>	<b>2,1</b>
UEBL	2 989	1 734	-42,0	36 504	33 533	-8,1
Allemagne	912	884	-3,1	16 079	12 303	-23,5
<b>Tiers</b>	<b>0</b>	<b>0</b>		<b>8</b>	<b>1 284</b>	
Suisse	0	0		1	1 249	

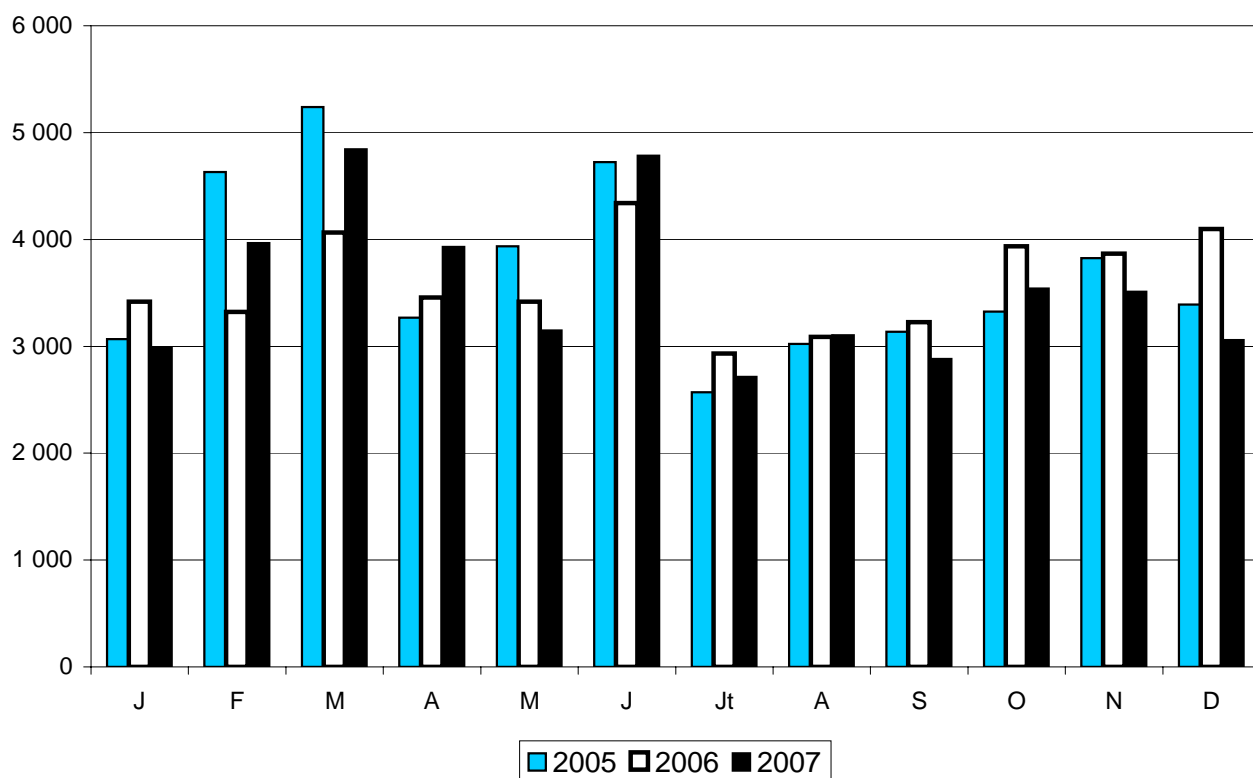
Source : Douanes

# COMMERCE EXTERIEUR FRANCE

## EXPORTATIONS de BEURRE

(Tonnes)	Décembre 2006	Décembre 2007	Evolution (%)	Cumul 2006	Cumul 2007	Evolution (%)
<b>Total beurre en l'état</b>	<b>4 095</b>	<b>3 057</b>	<b>-25,3</b>	<b>43 138</b>	<b>42 458</b>	<b>-1,6</b>
UE à 27	2 846	2 307	-18,9	27 350	27 422	0,3
Tiers	1 249	750	-40,0	15 788	15 036	-4,8
<b>Total conditionné (&lt; 1 kg)</b>	<b>2 383</b>	<b>2 168</b>	<b>-9,0</b>	<b>27 662</b>	<b>27 553</b>	<b>-0,4</b>
UE à 27	1 498	1 645	9,8	16 700	17 407	4,2
Irlande	317	278	-12,3	4 075	4 493	10,3
Royaume-Uni	262	519	98,1	3 145	4 352	38,4
Espagne	225	230	2,2	2 788	2 580	-7,5
UEBL	172	184	7,0	1 678	1 832	9,2
<b>Tiers</b>	<b>885</b>	<b>523</b>	<b>-40,9</b>	<b>10 962</b>	<b>10 146</b>	<b>-7,4</b>
Arabie Saoudite	69	40	-42,0	1 223	565	-53,8
Russie	121	16	-86,8	928	1 012	9,1
Andorre	8	9	12,5	492	465	-5,5
<b>Total vrac (&gt; 1 kg)</b>	<b>1 712</b>	<b>889</b>	<b>-48,1</b>	<b>15 476</b>	<b>14 905</b>	<b>-3,7</b>
UE à 27	1 348	662	-50,9	10 650	10 015	-6,0
UEBL	536	336	-37,3	3 013	3 442	14,2
Allemagne	354	125	-64,7	2 870	2 187	-23,8
Italie	90	71	-21,1	1 555	1 271	-18,3
Royaume-Uni	129	80	-38,0	1 374	1 224	-10,9
Espagne	66	31	-53,0	632	742	17,4
<b>Tiers</b>	<b>364</b>	<b>227</b>	<b>-37,6</b>	<b>4 826</b>	<b>4 890</b>	<b>1,3</b>
Singapour	175	114	-34,9	2 218	2 098	-5,4
Chine	23	70	204,3	126	603	378,6
Taiwan	41	0	-100,0	417	360	-13,7

Source : Douanes

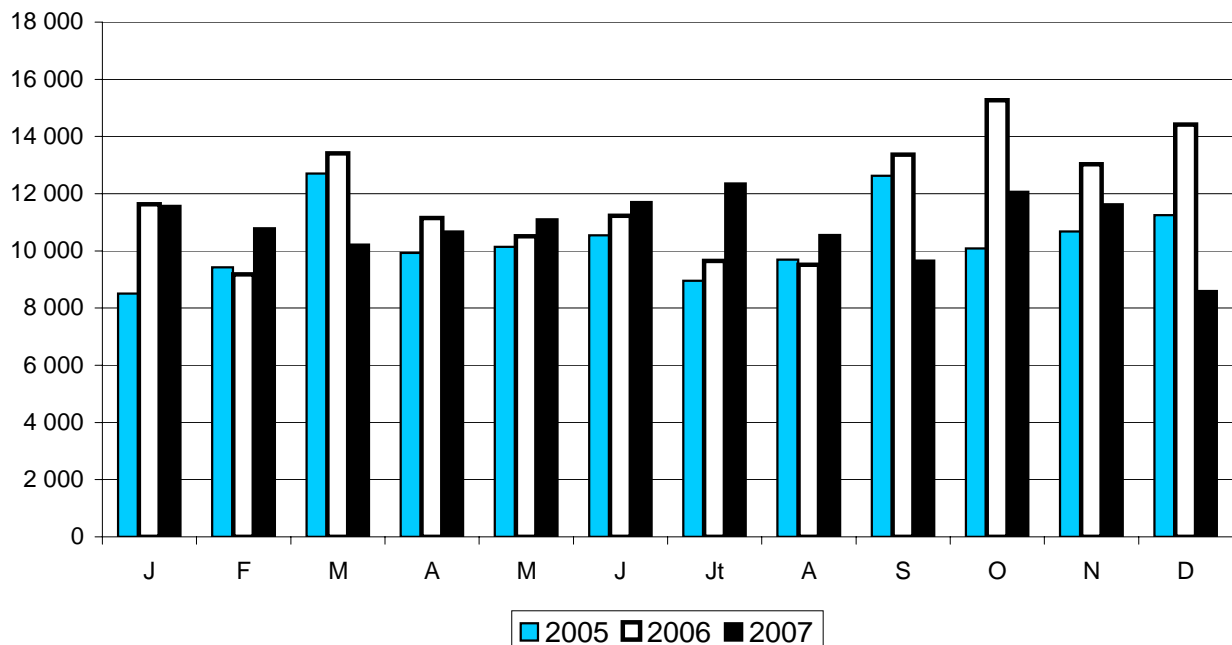


# COMMERCE EXTERIEUR FRANCE

## IMPORTATIONS de BEURRE

(Tonnes)	Décembre 2006	Décembre 2007	Evolution (%)	Cumul 2006	Cumul 2007	Evolution (%)
<b>Total beurre en l'état</b>	<b>14 422</b>	<b>8 599</b>	<b>-40,4</b>	<b>142 352</b>	<b>130 940</b>	<b>-8,0</b>
<b>UE à 27</b>	<b>12 536</b>	<b>7 361</b>	<b>-41,3</b>	<b>127 573</b>	<b>119 174</b>	<b>-6,6</b>
<b>Tiers</b>	<b>1 886</b>	<b>1 238</b>	<b>-34,4</b>	<b>14 779</b>	<b>11 766</b>	<b>-20,4</b>
<b>Total conditionné (&lt; 1 kg)</b>	<b>561</b>	<b>429</b>	<b>-23,5</b>	<b>4 691</b>	<b>4 358</b>	<b>-7,1</b>
<b>UE à 27</b>	<b>561</b>	<b>409</b>	<b>-27,1</b>	<b>4 573</b>	<b>4 267</b>	<b>-6,7</b>
Allemagne	380	239	-37,1	3 018	2 604	-13,7
UEBL	154	162	5,2	1 313	1 411	7,5
Italie	0	0		140	8	-94,3
Pays-Bas	9	7	-22,2	60	87	45,0
<b>Tiers</b>	<b>0</b>	<b>20</b>		<b>118</b>	<b>91</b>	<b>-22,9</b>
<b>Total vrac (&gt; 1 kg)</b>	<b>13 861</b>	<b>8 170</b>	<b>-41,1</b>	<b>137 661</b>	<b>126 582</b>	<b>-8,0</b>
<b>UE à 27</b>	<b>11 975</b>	<b>6 952</b>	<b>-41,9</b>	<b>123 000</b>	<b>114 907</b>	<b>-6,6</b>
Irlande	3 984	674	-83,1	29 570	16 694	-43,5
Pays-Bas	2 550	2 692	5,6	25 837	23 696	-8,3
Espagne	1 350	153	-88,7	16 082	16 767	4,3
UEBL	1 167	1 329	13,9	12 535	14 898	18,9
Portugal	1 258	44	-96,5	11 400	8 776	-23,0
Allemagne	639	1 281	100,5	8 618	11 808	37,0
Finlande	248	265	6,9	6 954	8 416	21,0
Italie	179	134	-25,1	3 263	2 426	-25,7
Danemark	23	32	39,1	3 167	144	-95,5
Royaume-Uni	347	54	-84,4	2 982	2 004	-32,8
<b>Tiers</b>	<b>1 886</b>	<b>1 218</b>	<b>-35,4</b>	<b>14 661</b>	<b>11 675</b>	<b>-20,4</b>
Nouvelle-Zélande	1 886	841	-55,4	14 633	10 104	-31,0
Australie	0	200		5	200	3 900,0

Source : Douanes



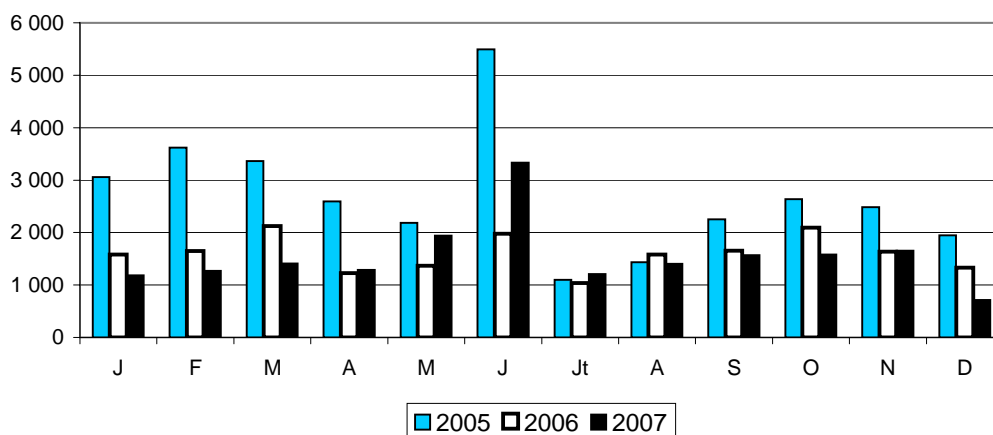
# COMMERCE EXTERIEUR FRANCE

## BEURRE ANHYDRE

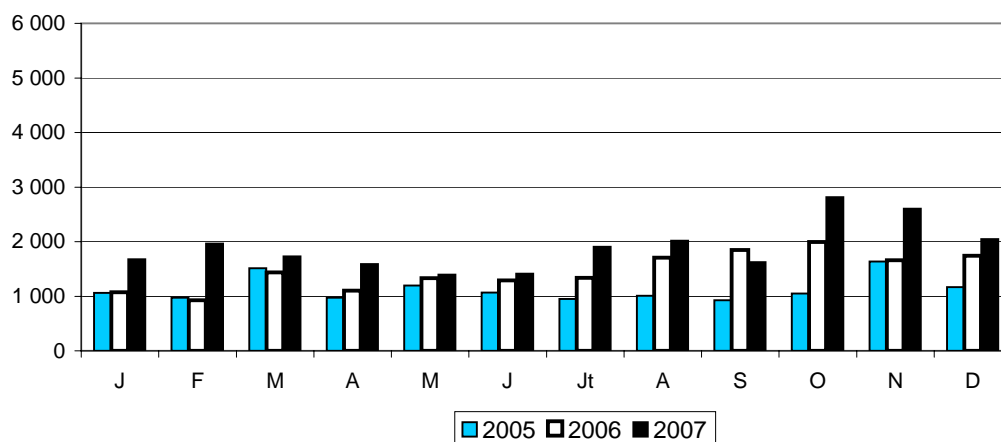
(Tonnes)	Décembre 2006	Décembre 2007	Evolution (%)	Cumul 2006	Cumul 2007	Evolution (%)
<b>Total Exportations</b>	<b>1 333</b>	<b>715</b>	<b>-46,4</b>	<b>19 264</b>	<b>18 548</b>	<b>-3,7</b>
<b>UE à 27</b>	<b>915</b>	<b>493</b>	<b>-46,1</b>	<b>13 712</b>	<b>12 782</b>	<b>-6,8</b>
Italie	520	209	-59,8	9 078	6 995	-22,9
Espagne	94	44	-53,2	1 332	681	-48,9
Grèce	95	58	-38,9	1 082	965	-10,8
<b>Tiers</b>	<b>418</b>	<b>222</b>	<b>-46,9</b>	<b>5 552</b>	<b>5 766</b>	<b>3,9</b>
Egypte	141	0	-100,0	686	1 282	86,9
Lybie	64	0	-100,0	805	813	1,0
Jordanie	42	0	-100,0	333	413	24,0
<b>Total Importations</b>	<b>1 742</b>	<b>2 048</b>	<b>17,6</b>	<b>17 452</b>	<b>22 783</b>	<b>30,5</b>
<b>UE à 27</b>	<b>1 574</b>	<b>1 636</b>	<b>3,9</b>	<b>17 003</b>	<b>20 685</b>	<b>21,7</b>
UEBL	925	1 456	57,4	10 982	14 958	36,2
Espagne	137	114	-16,8	2 246	2 010	-10,5
Pays-Bas	398	42	-89,4	1 790	1 777	-0,7
Allemagne	51	22	-56,9	1 012	1 179	16,5
<b>Tiers</b>	<b>168</b>	<b>412</b>	<b>145,2</b>	<b>449</b>	<b>2 098</b>	<b>367,3</b>

Source : Douanes

### EXPORTATIONS



### IMPORTATIONS

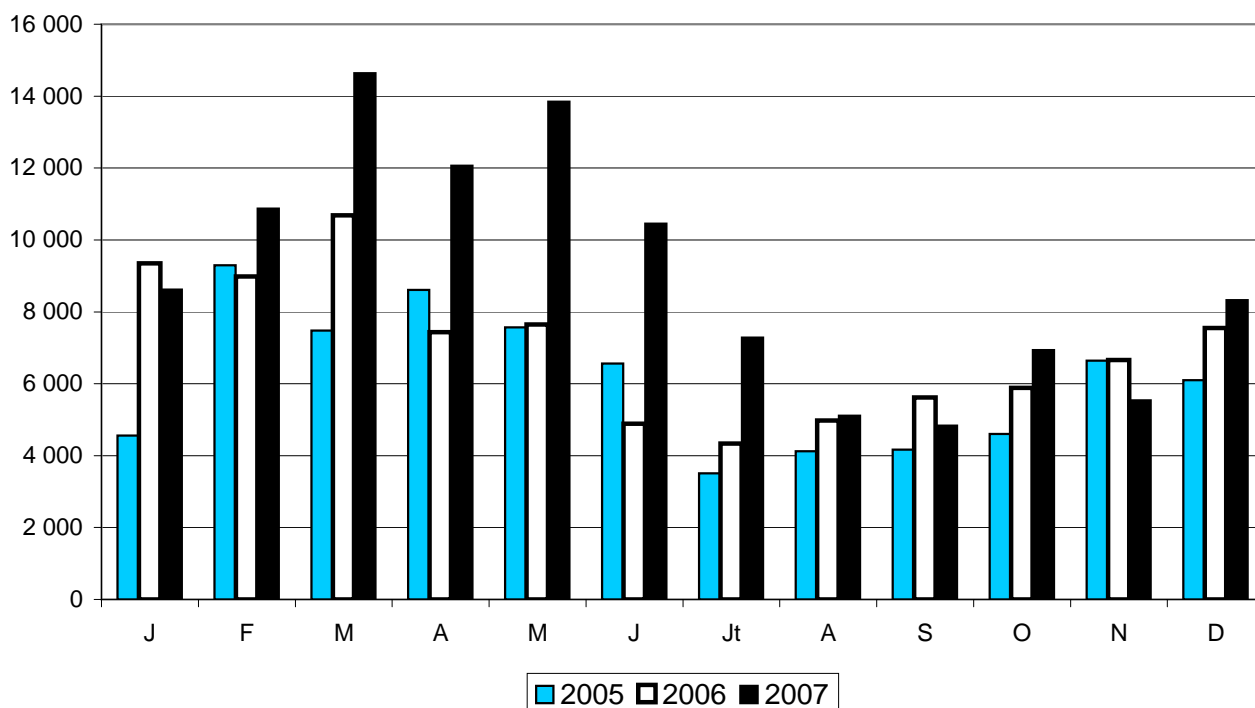


# COMMERCE EXTERIEUR FRANCE

## EXPORTATIONS de POUDRE de LAIT ÉCRÉMÉ

(Tonnes)	Décembre 2006	Décembre 2007	Evolution (%)	Cumul 2006	Cumul 2007	Evolution (%)
<b>Total poudre de lait écrémé</b>	<b>7 553</b>	<b>8 326</b>	<b>10,2</b>	<b>84 022</b>	<b>108 523</b>	<b>29,2</b>
<b>UE à 27</b>	<b>7 009</b>	<b>7 645</b>	<b>9,1</b>	<b>75 919</b>	<b>92 735</b>	<b>22,1</b>
<b>Tiers</b>	<b>544</b>	<b>681</b>	<b>25,2</b>	<b>8 103</b>	<b>15 788</b>	<b>94,8</b>
<b>Total conditionné (&lt; 2,5 kg)</b>	<b>1 189</b>	<b>2 198</b>	<b>84,9</b>	<b>6 616</b>	<b>23 846</b>	<b>260,4</b>
<b>UE à 27</b>	<b>1 137</b>	<b>2 116</b>	<b>86,1</b>	<b>5 934</b>	<b>23 061</b>	<b>288,6</b>
Espagne	976	2 018	106,8	3 959	20 856	426,8
Italie	101	54	-46,5	1 233	1 156	-6,2
Allemagne	35	18	-48,6	457	510	11,6
<b>Tiers</b>	<b>52</b>	<b>82</b>	<b>57,7</b>	<b>682</b>	<b>785</b>	<b>15,1</b>
<b>Total vrac (&gt; 2,5 kg)</b>	<b>6 364</b>	<b>6 128</b>	<b>-3,7</b>	<b>77 406</b>	<b>84 677</b>	<b>9,4</b>
<b>UE à 27</b>	<b>5 872</b>	<b>5 529</b>	<b>-5,8</b>	<b>69 985</b>	<b>69 674</b>	<b>-0,4</b>
Italie	773	286	-63,0	19 793	14 979	-24,3
Espagne	1 729	1 009	-41,6	17 306	15 091	-12,8
Pays-Bas	1 790	667	-62,7	14 115	16 064	13,8
UEBL	413	2 760	568,3	6 342	8 558	34,9
Allemagne	582	319	-45,2	4 661	9 526	104,4
Royaume-Uni	297	9	-97,0	3 837	1 816	-52,7
<b>Tiers</b>	<b>492</b>	<b>599</b>	<b>21,7</b>	<b>7 421</b>	<b>15 003</b>	<b>102,2</b>
Algérie	0	182		1 854	4 365	135,4
Maroc	171	92	-46,2	1 236	1 972	59,5
Egypte	40	0	-100,0	980	981	0,1
Chine	11	22	100,0	66	1 278	1 836,4
Indonésie	0	0		288	792	175,0

Source : Douanes

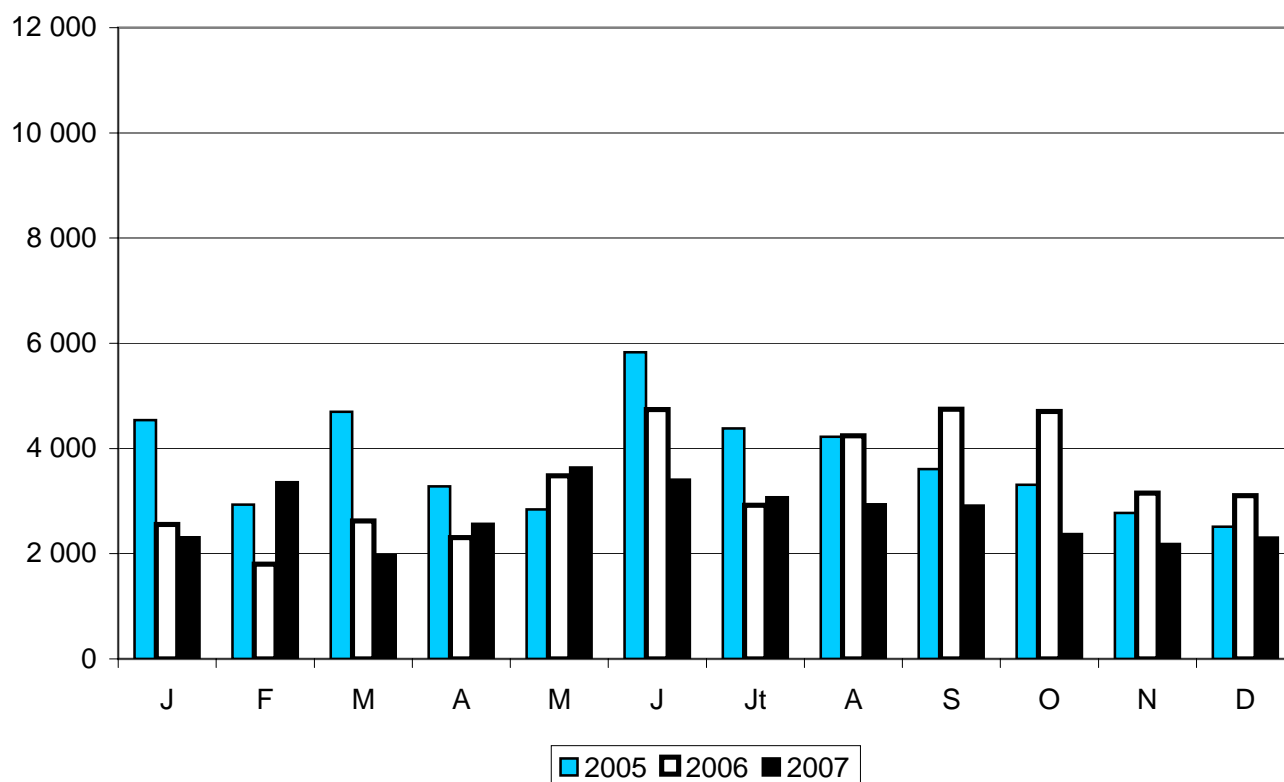


# COMMERCE EXTERIEUR FRANCE

## IMPORTATIONS de POUDRE de LAIT ÉCRÉMÉ

(Tonnes)	Décembre 2006	Décembre 2007	Evolution (%)	Cumul 2006	Cumul 2007	Evolution (%)
<b>Total poudre de lait écrémé</b>	<b>3 105</b>	<b>2 305</b>	<b>-25,8</b>	<b>40 364</b>	<b>33 051</b>	<b>-18,1</b>
<b>UE à 27</b>	<b>3 035</b>	<b>2 305</b>	<b>-24,1</b>	<b>39 881</b>	<b>32 880</b>	<b>-17,6</b>
Allemagne	376	533	41,8	8 958	6 697	-25,2
UEBL	473	836	76,7	6 821	7 439	9,1
Pologne	190	304	60,0	6 747	4 203	-37,7
Irlande	319	141	-55,8	5 506	2 668	-51,5
Pays-Bas	819	145	-82,3	4 831	3 766	-22,0
Lituanie	168	22	-86,9	1 962	445	-77,3
Espagne	67	0	-100,0	1 050	547	-47,9
Royaume-Uni	0	1		500	1 121	124,2
Danemark	0	1		283	138	-51,2
Slovaquie	48	0	-100,0	354	815	130,2
<b>Tiers</b>	<b>70</b>	<b>0</b>	<b>-100,0</b>	<b>483</b>	<b>171</b>	<b>-64,6</b>
Nouvelle-Zélande	70	0	-100,0	431	122	-71,7

Source : Douanes



# COMMERCE EXTERIEUR FRANCE

## POUDRE de LAIT ENTIER

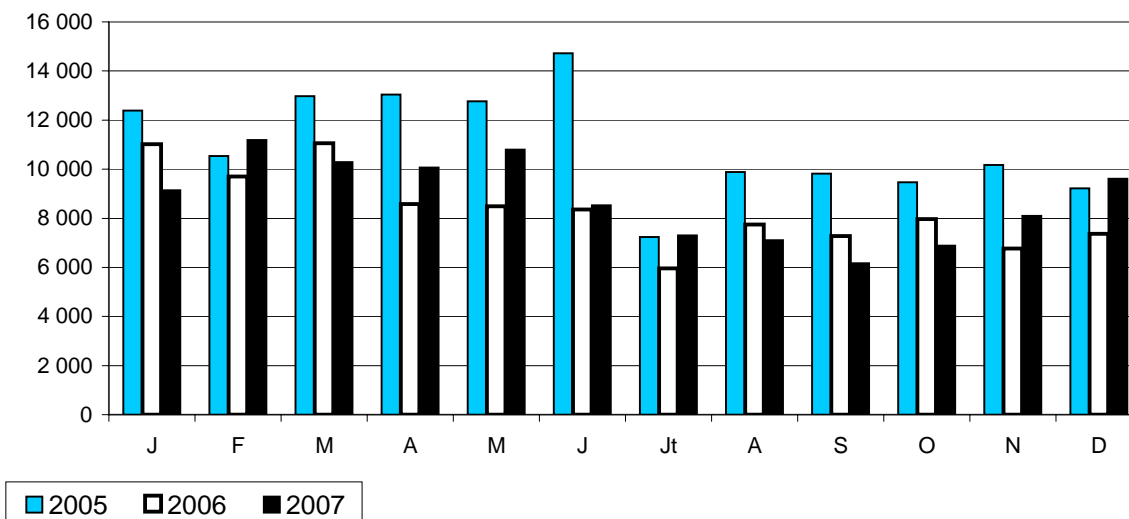
EXPORTATIONS	(tonnes)					
	Décembre 2006	Décembre 2007	Evolution (%)	Cumul 2006	Cumul 2007	Evolution (%)
<b>Total poudre de lait</b>	<b>7 366</b>	<b>9 614</b>	<b>30,5</b>	<b>100 330</b>	<b>105 182</b>	<b>4,8</b>
<b>UE à 27</b>	<b>3 127</b>	<b>6 264</b>	<b>100,3</b>	<b>45 724</b>	<b>61 401</b>	<b>34,3</b>
<b>Tiers</b>	<b>4 239</b>	<b>3 350</b>	<b>-21,0</b>	<b>54 606</b>	<b>43 781</b>	<b>-19,8</b>
<b>Total conditionnée (&lt; 2,5 kg)</b>	<b>2 452</b>	<b>1 884</b>	<b>-23,2</b>	<b>24 706</b>	<b>21 040</b>	<b>-14,8</b>
<b>UE à 27</b>	<b>14</b>	<b>28</b>	<b>100,0</b>	<b>627</b>	<b>545</b>	<b>-13,1</b>
Italie	3	15	400,0	228	260	14,0
Espagne	0	0		166	23	-86,1
<b>Tiers</b>	<b>2 438</b>	<b>1 856</b>	<b>-23,9</b>	<b>24 079</b>	<b>20 495</b>	<b>-14,9</b>
Algérie	2 057	1 830	-11,0	13 730	13 955	1,6
Arabie Saoudite	261	0	-100,0	5 353	4 656	-13,0
Nigéria	0	0		1 420	125	-91,2
Yémen	0	0		762	370	-51,4
Niger	39	0	-100,0	589	239	-59,4
<b>Total vrac (&gt; 2,5 kg)</b>	<b>4 914</b>	<b>7 730</b>	<b>57,3</b>	<b>75 624</b>	<b>84 142</b>	<b>11,3</b>
<b>UE à 27</b>	<b>3 113</b>	<b>6 236</b>	<b>100,3</b>	<b>45 097</b>	<b>60 856</b>	<b>34,9</b>
UEBL	1 265	3 031	139,6	24 565	33 768	37,5
Italie	625	795	27,2	6 330	7 267	14,8
Allemagne	437	1 853	324,0	5 514	10 037	82,0
Pays-Bas	363	117	-67,8	4 192	2 809	-33,0
Espagne	91	58	-36,3	2 294	2 245	-2,1
<b>Tiers</b>	<b>1 801</b>	<b>1 494</b>	<b>-17,0</b>	<b>30 527</b>	<b>23 286</b>	<b>-23,7</b>
Algérie	186	460	147,3	12 550	8 338	-33,6
Sénégal	719	117	-83,7	6 002	4 632	-22,8
Mali	318	110	-65,4	2 563	1 422	-44,5
Iran	69	208	201,4	1 703	2 099	23,3
Tunisie	15	0	-100,0	970	901	-7,1

### IMPORTATIONS

<b>Total poudre de lait</b>	<b>1 240</b>	<b>1 377</b>	<b>11,0</b>	<b>15 104</b>	<b>18 833</b>	<b>24,7</b>
<b>UE à 27</b>	<b>1 236</b>	<b>1 377</b>	<b>11,4</b>	<b>14 942</b>	<b>18 782</b>	<b>25,7</b>
UEBL	374	240	-35,8	3 542	3 890	9,8
Danemark	102	0	-100,0	3 038	2 196	-27,7
Pays-Bas	334	558	67,1	1 789	3 991	123,1
<b>Tiers</b>	<b>4</b>	<b>0</b>	<b>-100,0</b>	<b>162</b>	<b>51</b>	<b>-68,5</b>
Albanie	3	0	-100,0	159	44	-72,3

Source : Douanes

### EXPORTATIONS



# COMMERCE EXTERIEUR FRANCE

## EXPORTATIONS de FROMAGES

	(tonnes)					
	Décembre 2006	Décembre 2007	Evolution (%)	Cumul 2006	Cumul 2007	Evolution (%)
<b>Total tous fromages</b>	<b>50 634</b>	<b>54 823</b>	<b>8,3</b>	<b>572 564</b>	<b>595 614</b>	<b>4,0</b>
<b>UE à 27</b>	<b>44 599</b>	<b>48 614</b>	<b>9,0</b>	<b>496 079</b>	<b>514 877</b>	<b>3,8</b>
<b>Tiers</b>	<b>6 035</b>	<b>6 209</b>	<b>2,9</b>	<b>76 485</b>	<b>80 737</b>	<b>5,6</b>
<b>Total pâtes molles</b>	<b>13 617</b>	<b>15 704</b>	<b>15,3</b>	<b>141 659</b>	<b>167 161</b>	<b>18,0</b>
<b>UE à 27</b>	<b>12 050</b>	<b>13 945</b>	<b>15,7</b>	<b>124 233</b>	<b>144 353</b>	<b>16,2</b>
Allemagne	3 765	4 815	27,9	38 847	54 153	39,4
UEBL	2 681	3 018	12,6	28 045	30 111	7,4
Royaume-Uni	1 478	1 770	19,8	15 220	15 924	4,6
Italie	984	1 199	21,8	10 891	12 177	11,8
Espagne	936	937	0,1	10 358	10 654	2,9
<b>Tiers</b>	<b>1 567</b>	<b>1 759</b>	<b>12,3</b>	<b>17 426</b>	<b>22 808</b>	<b>30,9</b>
Etats-Unis	623	551	-11,6	7 082	8 876	25,3
Canada	131	90	-31,3	1 938	1 754	-9,5
<b>Total pâtes pressées cuites</b>	<b>2 229</b>	<b>3 084</b>	<b>38,4</b>	<b>27 915</b>	<b>35 275</b>	<b>26,4</b>
<b>UE à 27</b>	<b>1 563</b>	<b>2 583</b>	<b>65,3</b>	<b>20 820</b>	<b>28 259</b>	<b>35,7</b>
Allemagne	320	1 023	219,7	4 878	10 193	109,0
Espagne	342	322	-5,8	4 238	4 338	2,4
Italie	293	577	96,9	4 025	5 770	43,4
UEBL	350	310	-11,4	3 963	3 492	-11,9
<b>Tiers</b>	<b>666</b>	<b>501</b>	<b>-24,8</b>	<b>7 095</b>	<b>7 016</b>	<b>-1,1</b>
<b>Total pâtes pressées non cuites</b>	<b>11 121</b>	<b>8 460</b>	<b>-23,9</b>	<b>99 544</b>	<b>81 770</b>	<b>-17,9</b>
<b>UE à 27</b>	<b>9 967</b>	<b>7 337</b>	<b>-26,4</b>	<b>84 899</b>	<b>67 122</b>	<b>-20,9</b>
Allemagne	5 915	3 499	-40,8	46 289	28 801	-37,8
UEBL	1 756	1 348	-23,2	16 913	15 252	-9,8
Royaume-Uni	918	899	-2,1	7 360	8 287	12,6
Italie	476	634	33,2	5 316	6 292	18,4
<b>Tiers</b>	<b>1 154</b>	<b>1 123</b>	<b>-2,7</b>	<b>14 645</b>	<b>14 648</b>	<b>0,0</b>
Etats-Unis	237	172	-27,4	4 052	3 053	-24,7
Suisse	331	201	-39,3	3 437	2 363	-31,2
<b>Total fromages frais</b>	<b>13 579</b>	<b>15 666</b>	<b>15,4</b>	<b>179 308</b>	<b>185 731</b>	<b>3,6</b>
<b>UE à 27</b>	<b>13 190</b>	<b>14 957</b>	<b>13,4</b>	<b>173 930</b>	<b>178 948</b>	<b>2,9</b>
Royaume-Uni	5 334	5 969	11,9	71 376	72 244	1,2
UEBL	2 485	3 050	22,7	32 441	30 976	-4,5
Espagne	1 656	1 972	19,1	21 161	22 975	8,6
Italie	1 025	1 090	6,3	14 337	16 491	15,0
<b>Tiers</b>	<b>389</b>	<b>709</b>	<b>82,3</b>	<b>5 378</b>	<b>6 783</b>	<b>26,1</b>
<b>Total pâtes persillées</b>	<b>1 268</b>	<b>1 107</b>	<b>-12,7</b>	<b>12 218</b>	<b>12 349</b>	<b>1,1</b>
<b>UE à 27</b>	<b>1 050</b>	<b>1 012</b>	<b>-3,6</b>	<b>10 328</b>	<b>10 190</b>	<b>-1,3</b>
Allemagne	298	270	-9,4	3 224	2 883	-10,6
Espagne	221	207	-6,3	2 387	2 359	-1,2
UEBL	179	168	-6,1	1 490	1 492	0,1
Royaume-Uni	128	170	32,8	1 418	1 538	8,5
<b>Tiers</b>	<b>218</b>	<b>95</b>	<b>-56,4</b>	<b>1 890</b>	<b>2 159</b>	<b>14,2</b>
<b>Total fromages fondus</b>	<b>4 682</b>	<b>5 888</b>	<b>25,8</b>	<b>60 042</b>	<b>61 724</b>	<b>2,8</b>
<b>UE à 27</b>	<b>3 085</b>	<b>4 399</b>	<b>42,6</b>	<b>37 611</b>	<b>41 549</b>	<b>10,5</b>
Espagne	872	1 324	51,8	10 220	11 012	7,7
UEBL	748	642	-14,2	8 774	7 367	-16,0
Royaume-Uni	557	569	2,2	6 114	5 836	-4,5
<b>Tiers</b>	<b>1 597</b>	<b>1 489</b>	<b>-6,8</b>	<b>22 431</b>	<b>20 175</b>	<b>-10,1</b>
Japon	347	346	-0,3	5 297	5 229	-1,3
Arabie Saoudite	182	130	-28,6	3 518	2 776	-21,1
<b>Total autres fromages</b>	<b>4 138</b>	<b>4 914</b>	<b>18,8</b>	<b>51 878</b>	<b>51 604</b>	<b>-0,5</b>
<b>UE à 27</b>	<b>3 694</b>	<b>4 381</b>	<b>18,6</b>	<b>44 258</b>	<b>44 456</b>	<b>0,4</b>
Allemagne	1 184	1 880	58,8	13 846	13 855	0,1
UEBL	817	898	9,9	8 557	8 743	2,2
Espagne	683	745	9,1	7 490	8 432	12,6
<b>Tiers</b>	<b>444</b>	<b>533</b>	<b>20,0</b>	<b>7 620</b>	<b>7 148</b>	<b>-6,2</b>

Source : Douanes

# COMMERCE EXTERIEUR FRANCE

## IMPORTATIONS de FROMAGES

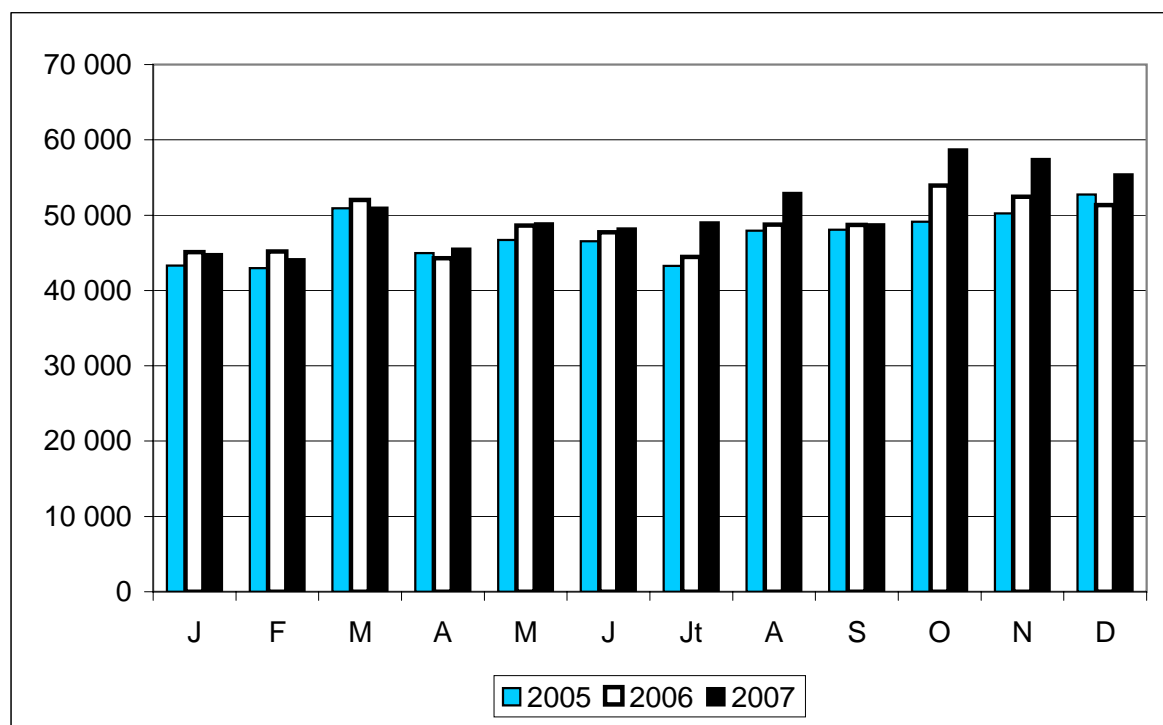
(tonnes)

	Décembre 2006	Décembre 2007	Evolution (%)	Cumul 2006	Cumul 2007	Evolution (%)
<b>Total tous fromages</b>	<b>17 700</b>	<b>16 829</b>	<b>-4,9</b>	<b>232 118</b>	<b>243 992</b>	<b>5,1</b>
<b>UE à 27</b>	<b>17 219</b>	<b>16 185</b>	<b>-6,0</b>	<b>225 629</b>	<b>238 054</b>	<b>5,5</b>
<b>Tiers</b>	<b>481</b>	<b>644</b>	<b>33,9</b>	<b>6 489</b>	<b>5 938</b>	<b>-8,5</b>
<b>Total pâtes molles</b>	<b>367</b>	<b>939</b>	<b>155,9</b>	<b>13 783</b>	<b>19 512</b>	<b>41,6</b>
<b>UE à 27</b>	<b>363</b>	<b>934</b>	<b>157,3</b>	<b>13 741</b>	<b>19 455</b>	<b>41,6</b>
Espagne	227	427	88,1	10 410	12 621	21,2
Pays-Bas	85	442	420,0	1 711	4 158	143,0
Allemagne	25	50	100,0	1 390	2 440	75,5
Italie	10	5	-50,0	106	89	-16,0
<b>Tiers</b>	<b>4</b>	<b>5</b>	<b>25,0</b>	<b>42</b>	<b>57</b>	<b>35,7</b>
<b>Total pâtes pressées cuites</b>	<b>3 345</b>	<b>2 819</b>	<b>-15,7</b>	<b>40 427</b>	<b>39 631</b>	<b>-2,0</b>
<b>UE à 27</b>	<b>2 958</b>	<b>2 274</b>	<b>-23,1</b>	<b>35 352</b>	<b>34 556</b>	<b>-2,3</b>
Allemagne	2 185	1 887	-13,6	23 898	24 675	3,3
Danemark	237	0	-100,0	4 135	3 681	-11,0
Irlande	258	247	-4,3	3 594	2 902	-19,3
<b>Tiers</b>	<b>387</b>	<b>545</b>	<b>40,8</b>	<b>5 075</b>	<b>5 075</b>	<b>0,0</b>
Suisse	387	545	40,8	5 061	5 075	0,3
<b>Total pâtes pressées non cuites</b>	<b>5 592</b>	<b>5 036</b>	<b>-9,9</b>	<b>66 047</b>	<b>65 917</b>	<b>-0,2</b>
<b>UE à 27</b>	<b>5 527</b>	<b>5 008</b>	<b>-9,4</b>	<b>64 979</b>	<b>65 525</b>	<b>0,8</b>
Pays-Bas	3 648	3 278	-10,1	44 015	43 482	-1,2
UEBL	469	479	2,1	5 807	5 744	-1,1
Allemagne	410	649	58,3	4 933	4 681	-5,1
Espagne	137	142	3,6	3 126	3 351	7,2
Danemark	41	53	29,3	669	1 354	102,4
<b>Tiers</b>	<b>65</b>	<b>28</b>	<b>-56,9</b>	<b>1 068</b>	<b>392</b>	<b>-63,3</b>
Nouvelle-Zélande	38	0	-100,0	569	152	-73,3
<b>Total fromages frais</b>	<b>3 097</b>	<b>2 354</b>	<b>-24,0</b>	<b>46 452</b>	<b>46 099</b>	<b>-0,8</b>
<b>UE à 27</b>	<b>3 095</b>	<b>2 354</b>	<b>-23,9</b>	<b>46 450</b>	<b>46 086</b>	<b>-0,8</b>
Italie	1 121	1 107	-1,2	19 795	22 003	11,2
Allemagne	1 406	764	-45,7	18 909	16 100	-14,9
Danemark	368	235	-36,1	3 781	3 904	3,3
Espagne	115	96	-16,5	1 630	1 589	-2,5
UEBL	38	47	23,7	563	745	32,3
<b>Tiers</b>	<b>2</b>	<b>0</b>	<b>-100,0</b>	<b>2</b>	<b>13</b>	<b>550,0</b>
<b>Total pâtes persillées</b>	<b>454</b>	<b>396</b>	<b>-12,8</b>	<b>5 336</b>	<b>4 814</b>	<b>-9,8</b>
<b>UE à 27</b>	<b>454</b>	<b>396</b>	<b>-12,8</b>	<b>5 336</b>	<b>4 814</b>	<b>-9,8</b>
Italie	314	307	-2,2	3 675	3 540	-3,7
Royaume-Uni	76	9	-88,2	765	182	-76,2
<b>Tiers</b>	<b>0</b>	<b>0</b>		<b>0</b>	<b>0</b>	
<b>Total fromages fondus</b>	<b>2 019</b>	<b>2 598</b>	<b>28,7</b>	<b>24 045</b>	<b>29 730</b>	<b>23,6</b>
<b>UE à 27</b>	<b>2 019</b>	<b>2 598</b>	<b>28,7</b>	<b>24 026</b>	<b>29 718</b>	<b>23,7</b>
Allemagne	1 340	1 531	14,3	15 638	16 623	6,3
Royaume-Uni	358	581	62,3	3 722	7 178	92,9
Autriche	126	153	21,4	2 118	1 980	-6,5
<b>Tiers</b>	<b>0</b>	<b>0</b>		<b>19</b>	<b>12</b>	<b>-36,8</b>
<b>Total autres fromages</b>	<b>2 826</b>	<b>2 687</b>	<b>-4,9</b>	<b>36 028</b>	<b>38 289</b>	<b>6,3</b>
<b>UE à 27</b>	<b>2 803</b>	<b>2 621</b>	<b>-6,5</b>	<b>35 745</b>	<b>37 900</b>	<b>6,0</b>
Italie	1 321	1 006	-23,8	16 888	17 556	4,0
Royaume-Uni	364	440	20,9	5 428	6 420	18,3
<b>Tiers</b>	<b>23</b>	<b>66</b>	<b>187,0</b>	<b>283</b>	<b>389</b>	<b>37,5</b>

Source : Douanes

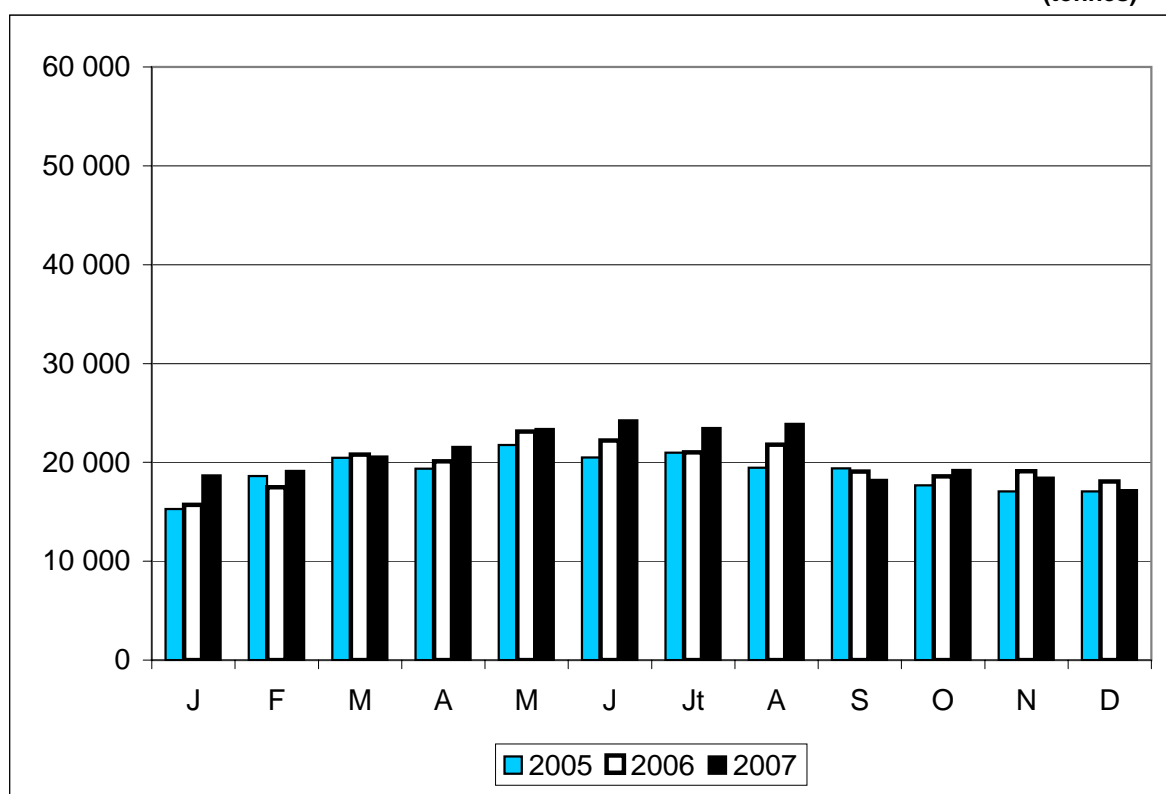
## EXPORTATIONS DE FROMAGES

(tonnes)



## IMPORTATIONS DE FROMAGES

(tonnes)

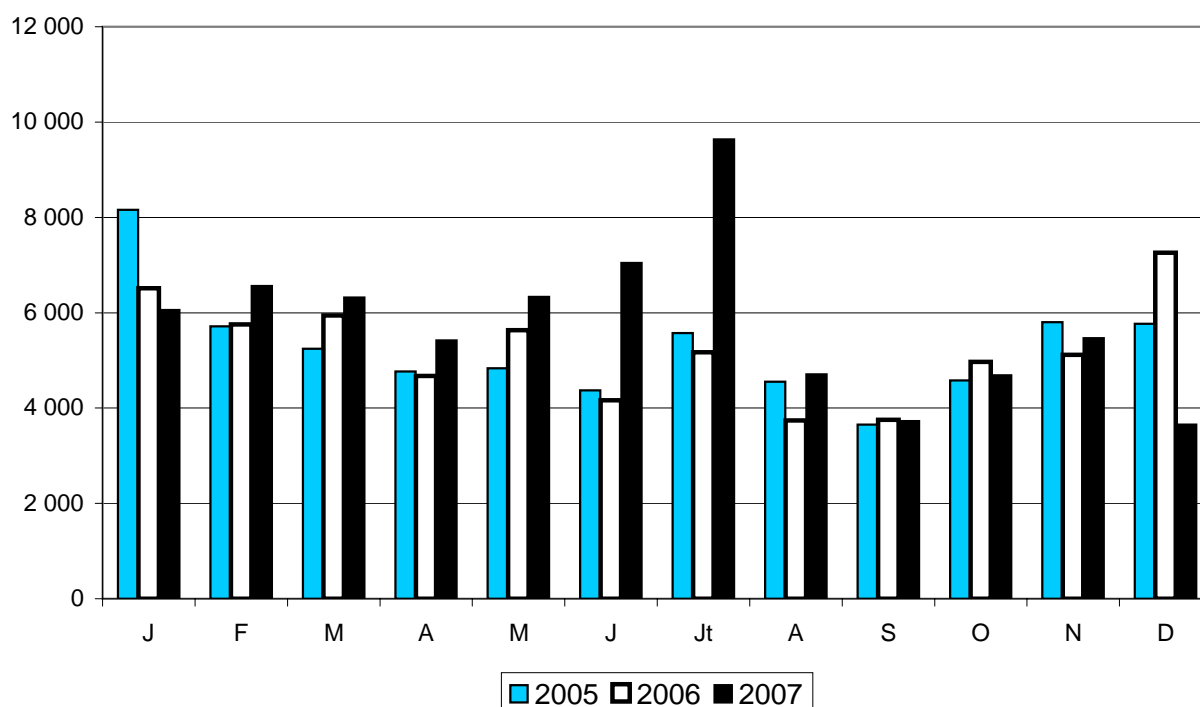


# COMMERCE EXTERIEUR FRANCE

## EXPORTATIONS de LAITS CONCENTRÉS

	(tonnes)					
	Décembre 2006	Décembre 2007	Evolution (%)	Cumul 2006	Cumul 2007	Evolution (%)
<b>Total tous laits concentrés</b>	<b>7 257</b>	<b>3 651</b>	<b>-49,7</b>	<b>62 695</b>	<b>69 616</b>	<b>11,0</b>
UE à 27	7 116	3 429	-51,8	60 974	67 477	10,7
Tiers	141	222	57,4	1 721	2 139	24,3
<b>Total conditionnés (&lt; 2,5 kg)</b>	<b>402</b>	<b>378</b>	<b>-6,0</b>	<b>4 762</b>	<b>5 031</b>	<b>5,6</b>
UE à 27	359	369	2,8	4 340	4 593	5,8
Espagne	98	115	17,3	1 505	1 437	-4,5
Pays-Bas	64	113	76,6	861	1 006	16,8
Allemagne	66	64	-3,0	697	712	2,2
Royaume-Uni	34	30	-11,8	394	343	-12,9
Grèce	19	1	-94,7	305	302	-1,0
Tiers	43	9	-79,1	422	438	3,8
Polynésie	38	0	-100,0	263	127	-51,7
Mayotte	0	0		70	140	100,0
Suisse	2	0	-100,0	31	30	-3,2
Gabon	0	0		14	0	-100,0
Liban	0	0		9	92	922,2
Chili	0	0		5	5	0,0
<b>Total vrac (&gt; 2,5 kg)</b>	<b>6 855</b>	<b>3 273</b>	<b>-52,3</b>	<b>57 933</b>	<b>64 585</b>	<b>11,5</b>
UE à 27	6 757	3 060	-54,7	56 634	62 884	11,0
Espagne	3 386	2 227	-34,2	28 541	37 152	30,2
Allemagne	2 121	481	-77,3	15 197	9 615	-36,7
Royaume-Uni	572	101	-82,3	5 832	4 209	-27,8
Grèce	102	51	-50,0	3 640	1 306	-64,1
UEBL	416	4	-99,0	1 601	441	-72,5
Tiers	98	213	117,3	1 299	1 701	30,9

Source : Douanes

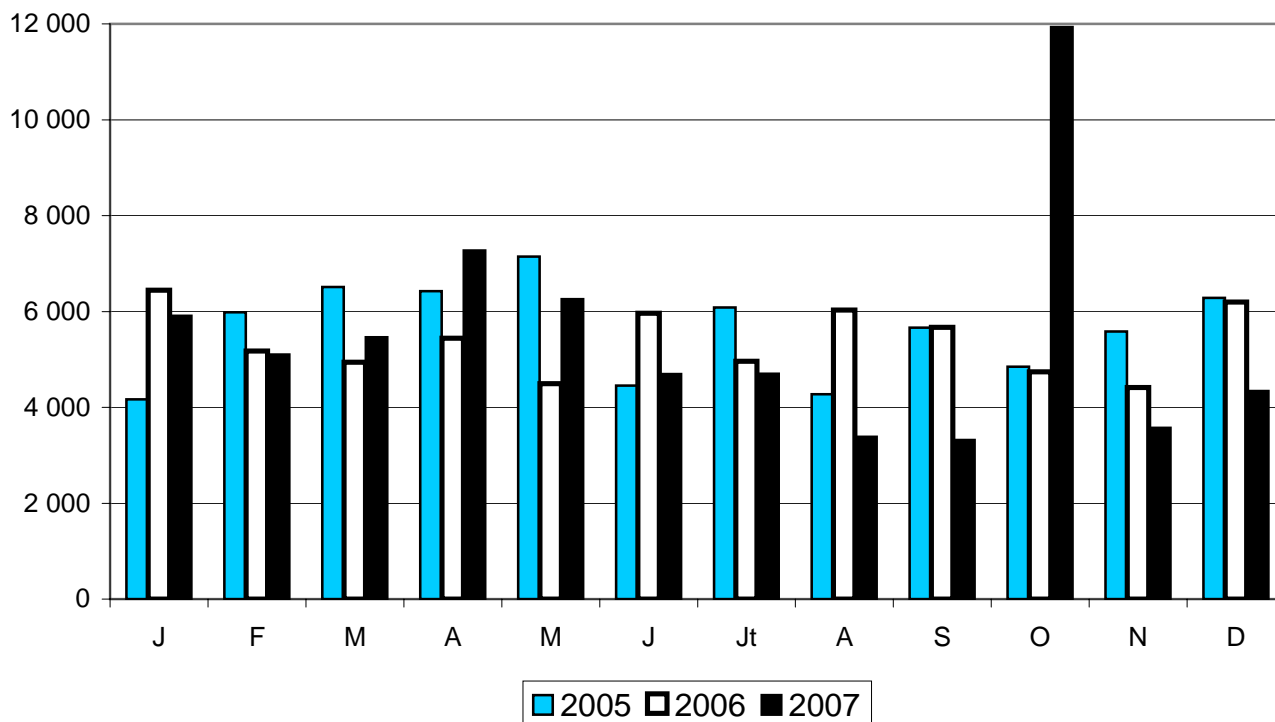


# COMMERCE EXTERIEUR FRANCE

## IMPORTATIONS de LAITS CONCENTRÉS

	Décembre 2006	Décembre 2007	Evolution (%)	Cumul 2006	Cumul 2007	Evolution (%)
(tonnes)						
<b>Total tous laits concentrés</b>	6 194	4 343	-29,9	64 476	65 947	2,3
UE à 27	6 194	4 343	-29,9	64 476	65 223	1,2
Tiers	0	0		0	724	
<b>Total conditionnés (&lt; 2,5 kg)</b>	1 395	1 377	-1,3	19 053	17 555	-7,9
UE à 27	1 395	1 377	-1,3	19 053	17 555	-7,9
UEBL	484	538	11,2	9 213	7 000	-24,0
Allemagne	346	327	-5,5	4 059	4 915	21,1
Pays-Bas	288	264	-8,3	3 353	3 245	-3,2
Tiers	0	0		0	0	
<b>Total vrac (&gt; 2,5 kg)</b>	4 799	2 966	-38,2	45 423	48 392	6,5
UE à 27	4 799	2 966	-38,2	45 423	47 668	4,9
UEBL	3 275	1 567	-52,2	27 754	20 363	-26,6
Allemagne	699	786	12,4	13 614	11 798	-13,3
Royaume-Uni	0	187		1 437	2 173	51,2
Pays-Bas	98	232	136,7	1 095	1 478	35,0
Tiers	0	0		0	724	

Source : Douanes



# COMMERCE EXTERIEUR FRANCE

## LACTOSERUM

(tonnes)

EXPORTATIONS	Décembre 2006	Décembre 2007	Evolution (%)	Cumul 2006	Cumul 2007	Evolution (%)
<b>Lactosérum en poudre</b>	<b>29 378</b>	<b>27 812</b>	<b>-5,3</b>	<b>346 729</b>	<b>340 712</b>	<b>-1,7</b>
<b>UE à 27</b>	<b>18 538</b>	<b>15 133</b>	<b>-18,4</b>	<b>215 159</b>	<b>211 067</b>	<b>-1,9</b>
Pays-Bas	8 456	8 059	-4,7	99 088	101 241	2,2
Espagne	2 310	1 759	-23,9	34 533	28 980	-16,1
UEBL	2 407	1 724	-28,4	28 433	26 353	-7,3
Italie	1 429	948	-33,7	18 713	18 575	-0,7
Allemagne	2 680	1 567	-41,5	19 806	15 813	-20,2
Pologne	141	472	234,8	4 122	6 365	54,4
<b>Tiers</b>	<b>10 840</b>	<b>12 679</b>	<b>17,0</b>	<b>131 570</b>	<b>129 645</b>	<b>-1,5</b>
Chine	4 837	5 809	20,1	42 458	39 719	-6,5
Thaïlande	720	437	-39,3	10 941	10 536	-3,7
Malaisie	385	718	86,5	8 711	5 949	-31,7
Russie	439	609	38,7	8 728	13 039	49,4
Philippines	500	200	-60,0	7 600	5 923	-22,1
<b>Lactosérum liquide</b>	<b>158</b>	<b>48</b>	<b>-69,6</b>	<b>3 131</b>	<b>1 418</b>	<b>-54,7</b>
<b>UE à 27</b>	<b>158</b>	<b>48</b>	<b>-69,6</b>	<b>3 118</b>	<b>1 395</b>	<b>-55,3</b>
Pays-Bas	46	0	-100,0	1 526	495	-67,6
UEBL	62	47	-24,2	997	745	-25,3
Italie	24	0	-100,0	347	0	-100,0
Allemagne	0	0		71	50	-29,6
<b>Tiers</b>	<b>0</b>	<b>0</b>		<b>13</b>	<b>23</b>	<b>76,9</b>

### IMPORTATIONS

<b>Lactosérum en poudre</b>	<b>6 444</b>	<b>6 816</b>	<b>5,8</b>	<b>77 668</b>	<b>87 871</b>	<b>13,1</b>
<b>UE à 27</b>	<b>6 441</b>	<b>6 813</b>	<b>5,8</b>	<b>76 387</b>	<b>87 203</b>	<b>14,2</b>
Allemagne	1 731	2 198	27,0	19 381	26 473	36,6
Espagne	1 096	890	-18,8	13 045	14 601	11,9
Pays-Bas	1 042	1 093	4,9	13 246	13 070	-1,3
Irlande	919	147	-84,0	7 059	6 663	-5,6
<b>Tiers</b>	<b>3</b>	<b>3</b>	<b>0,0</b>	<b>1 281</b>	<b>668</b>	<b>-47,9</b>
<b>Lactosérum liquide</b>	<b>9 762</b>	<b>18 631</b>	<b>90,9</b>	<b>167 277</b>	<b>229 852</b>	<b>37,4</b>
<b>UE à 27</b>	<b>7 449</b>	<b>14 570</b>	<b>95,6</b>	<b>129 410</b>	<b>185 067</b>	<b>43,0</b>
Allemagne	3 535	5 401	52,8	47 963	62 462	30,2
Italie	2 444	4 589	87,8	45 506	66 234	45,6
Pays-Bas	205	1 678	718,5	11 468	18 071	57,6
UEBL	819	1 031	25,9	10 441	21 002	101,1
Espagne	318	954	200,0	8 821	10 995	24,6
Royaume-Uni	128	725	466,4	5 148	4 196	-18,5
<b>Tiers</b>	<b>2 313</b>	<b>4 061</b>	<b>75,6</b>	<b>37 867</b>	<b>44 785</b>	<b>18,3</b>
Suisse	2 313	4 061	75,6	37 842	44 785	18,3

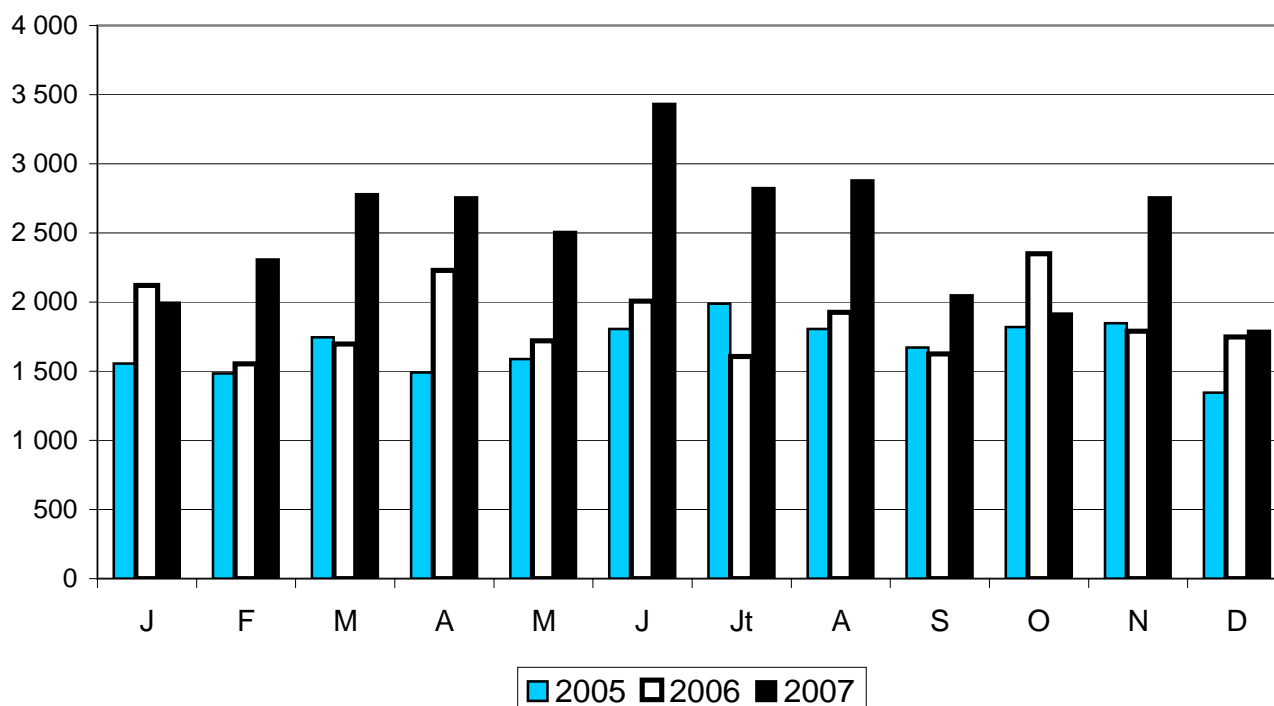
Source : Douanes

# COMMERCE EXTERIEUR FRANCE

## COMPOSANTS NATURELS du LAIT

(Tonnes)	Décembre 2006	Décembre 2007	Evolution (%)	Cumul 2006	Cumul 2007	Evolution (%)
<b>Total Exportations</b>	<b>1 746</b>	<b>1 791</b>	<b>2,6</b>	<b>22 365</b>	<b>29 997</b>	<b>34,1</b>
<b>UE à 27</b>	<b>1 399</b>	<b>841</b>	<b>-39,9</b>	<b>18 209</b>	<b>20 650</b>	<b>13,4</b>
UEBL	268	159	-40,7	4 359	4 213	-3,3
Espagne	285	286	0,4	4 252	5 714	34,4
Italie	287	218	-24,0	3 556	3 150	-11,4
Pays-Bas	95	10	-89,5	1 440	1 628	13,1
Pologne	107	54	-49,5	1 070	1 155	7,9
Grèce	45	0	-100,0	969	587	-39,4
Royaume-Uni	2	4	100,0	33	507	1 436,4
<b>Tiers</b>	<b>347</b>	<b>950</b>	<b>173,8</b>	<b>4 156</b>	<b>9 347</b>	<b>124,9</b>
Russie	81	96	18,5	802	595	-25,8
<b>Total Importations</b>	<b>108</b>	<b>346</b>	<b>220,4</b>	<b>1 908</b>	<b>1 778</b>	<b>-6,8</b>
<b>UE à 27</b>	<b>108</b>	<b>346</b>	<b>220,4</b>	<b>1 895</b>	<b>1 752</b>	<b>-7,5</b>
Danemark	56	12	-78,6	1 034	235	-77,3
Allemagne	15	24	60,0	418	368	-12,0
UEBL	3	43	1 333,3	138	302	118,8
Royaume-Uni	32	1	-96,9	143	214	49,7
Pays-Bas	0	265		91	457	402,2
Suède	2	0	-100,0	15	0	-100,0
<b>Tiers</b>	<b>0</b>	<b>0</b>		<b>13</b>	<b>26</b>	<b>100,0</b>

Source : Douanes



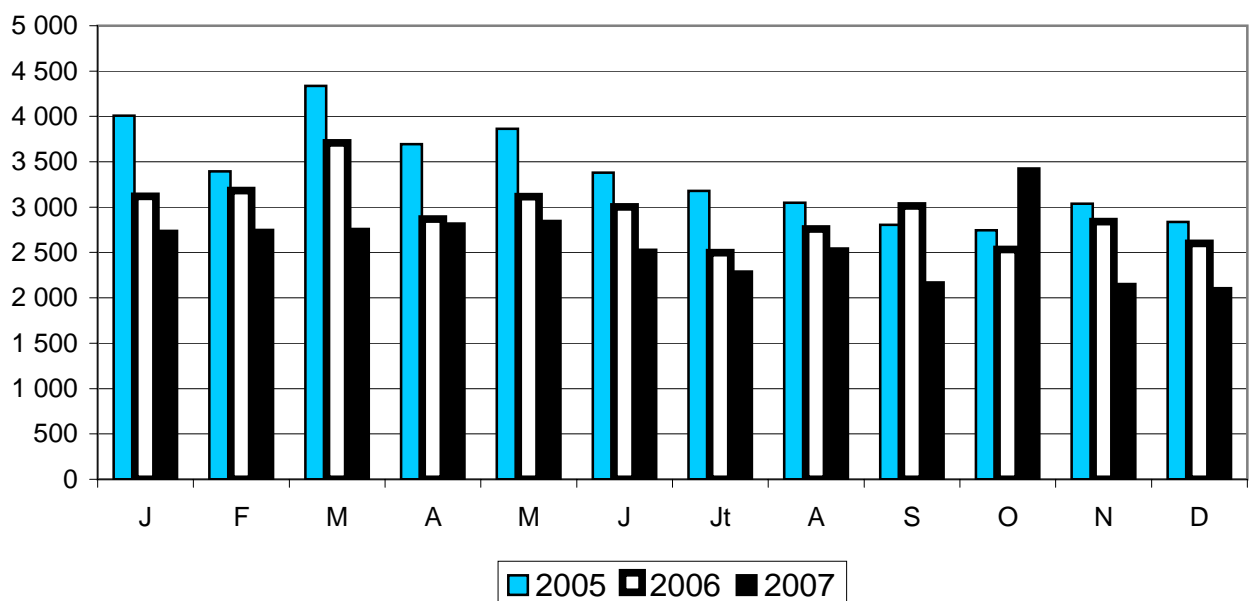
# COMMERCE EXTERIEUR FRANCE

## CASEINES et CASEINATES

(Tonnes)	Décembre 2006	Décembre 2007	Evolution (%)	Cumul 2006	Cumul 2007	Evolution (%)
<b>Total Exportations</b>	<b>2 602</b>	<b>2 106</b>	<b>-19,1</b>	<b>35 246</b>	<b>31 129</b>	<b>-11,7</b>
<b>UE à 27</b>	<b>1 938</b>	<b>1 380</b>	<b>-28,8</b>	<b>24 532</b>	<b>22 096</b>	<b>-9,9</b>
Espagne	518	300	-42,1	6 290	5 670	-9,9
Italie	459	406	-11,5	5 762	5 971	3,6
Allemagne	162	146	-9,9	2 757	2 354	-14,6
Pays-Bas	344	103	-70,1	2 867	2 094	-27,0
<b>Tiers</b>	<b>664</b>	<b>726</b>	<b>9,3</b>	<b>10 714</b>	<b>9 033</b>	<b>-15,7</b>
Etats-Unis	179	100	-44,1	2 574	1 596	-38,0
Tunisie	45	90	100,0	1 237	1 341	8,4
Mexique	48	48	0,0	935	692	-26,0
<b>Total Importations</b>	<b>603</b>	<b>441</b>	<b>-26,9</b>	<b>9 309</b>	<b>9 090</b>	<b>-2,4</b>
<b>UE à 27</b>	<b>375</b>	<b>239</b>	<b>-36,3</b>	<b>5 840</b>	<b>6 059</b>	<b>3,8</b>
Irlande	71	36	-49,3	1 521	1 269	-16,6
Allemagne	59	51	-13,6	1 174	1 343	14,4
Pays-Bas	96	39	-59,4	1 219	1 325	8,7
<b>Tiers</b>	<b>228</b>	<b>202</b>	<b>-11,4</b>	<b>3 469</b>	<b>3 031</b>	<b>-12,6</b>
Ukraine	20	0	-100,0	822	108	-86,9
Nouvelle-Zélande	2	42	2 000,0	567	194	-65,8
Biélorussie	40	0	-100,0	758	379	-50,0

Source : Douanes

## EXPORTATIONS

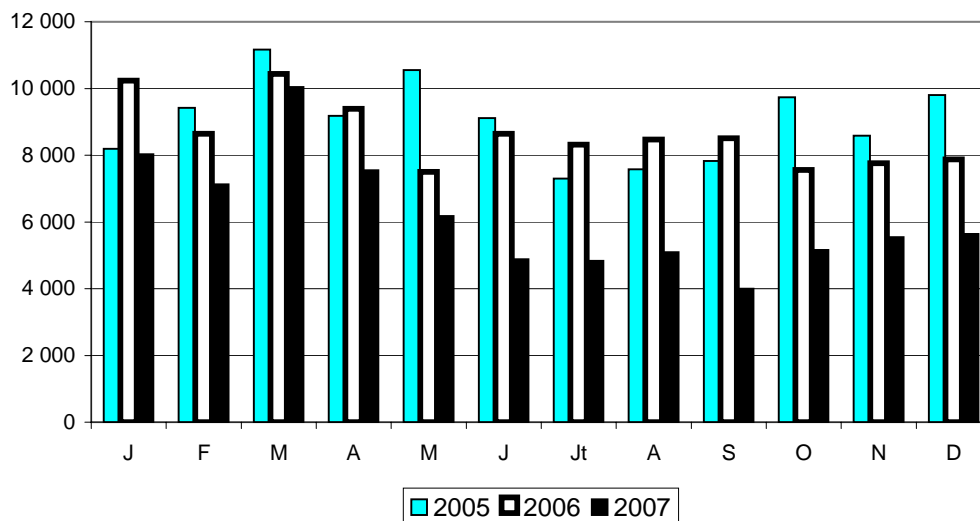


ALIMENTS VEAUX

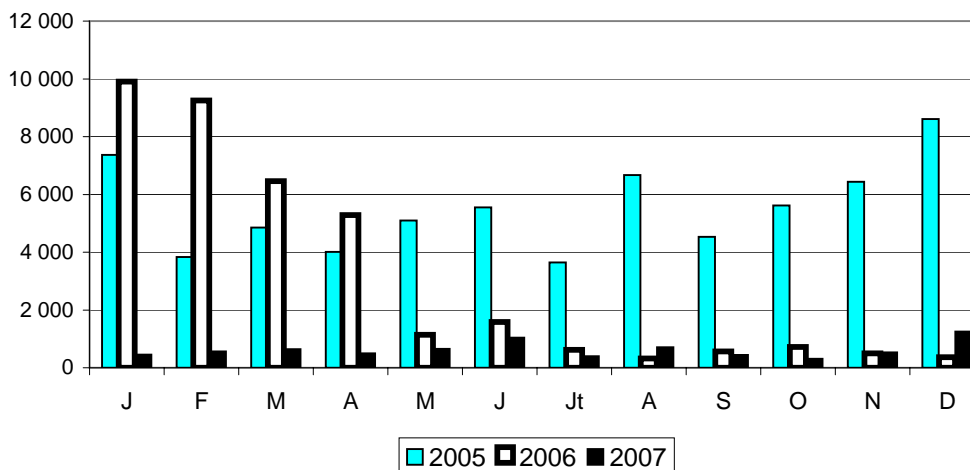
(Tonnes)	Décembre 2006	Décembre 2007	Evolution (%)	Cumul 2006	Cumul 2007	Evolution (%)
<b>Total Exportations</b>	<b>7 874</b>	<b>5 637</b>	<b>-28,4</b>	<b>103 348</b>	<b>74 078</b>	<b>-28,3</b>
<b>UE à 27</b>	<b>7 034</b>	<b>5 082</b>	<b>-27,8</b>	<b>94 906</b>	<b>68 006</b>	<b>-28,3</b>
Italie	5 291	3 411	-35,5	65 294	45 770	-29,9
Espagne	851	862	1,3	12 816	11 281	-12,0
Allemagne	271	316	16,6	6 126	4 770	-22,1
Pays-Bas	90	60	-33,3	2 999	527	-82,4
<b>Tiers</b>	<b>840</b>	<b>555</b>	<b>-33,9</b>	<b>8 442</b>	<b>6 072</b>	<b>-28,1</b>
<b>Total Importations</b>	<b>365</b>	<b>1 253</b>	<b>243,3</b>	<b>36 708</b>	<b>7 503</b>	<b>-79,6</b>
<b>UE à 27</b>	<b>365</b>	<b>1 253</b>	<b>243,3</b>	<b>36 574</b>	<b>7 466</b>	<b>-79,6</b>
Pays-Bas	270	1 201	344,8	33 151	5 890	-82,2
Espagne	0	0		1 895	7	-99,6
UEBL	36	11	-69,4	811	369	-54,5
<b>Tiers</b>	<b>0</b>	<b>0</b>		<b>134</b>	<b>37</b>	<b>-72,4</b>

Source : Douanes

EXPORTATIONS



IMPORTATIONS

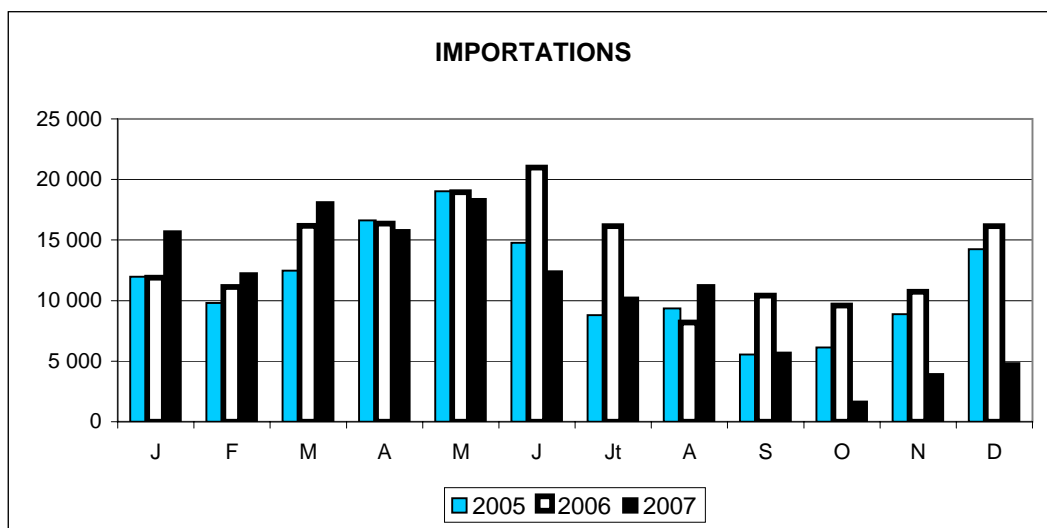
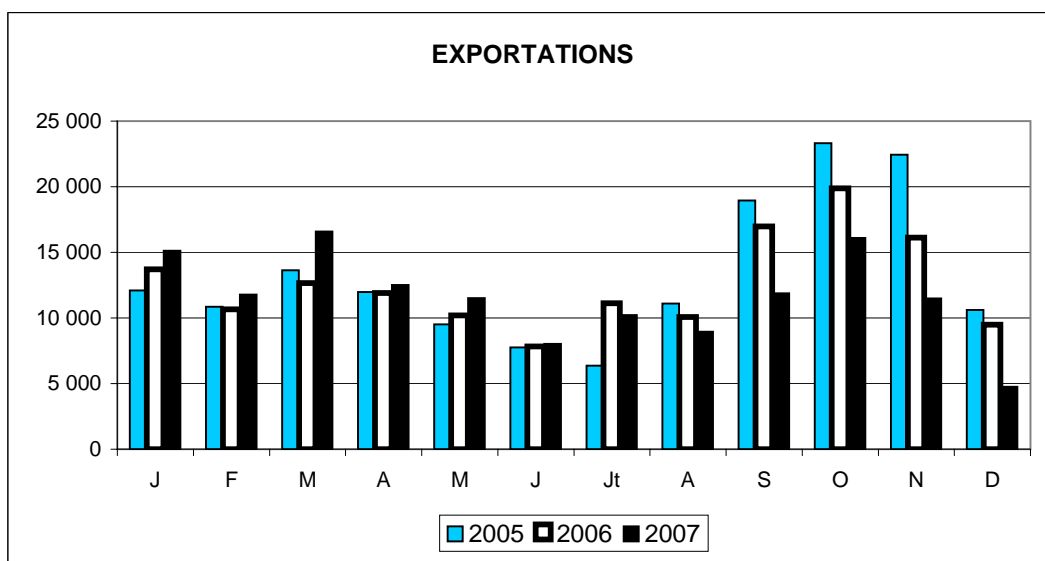


# COMMERCE EXTERIEUR FRANCE

## VEAUX DE HUIT JOURS

Têtes	Décembre 2006	Décembre 2007	Evolution (%)	Cumul 2006	Cumul 2007	Evolution (%)
<b>Total Exportations</b>	<b>9 481</b>	<b>4 764</b>	<b>-49,8</b>	<b>150 590</b>	<b>138 975</b>	<b>-7,7</b>
<b>UE à 27</b>	<b>9 455</b>	<b>4 764</b>	<b>-49,6</b>	<b>150 549</b>	<b>138 975</b>	<b>-7,7</b>
Espagne	5 713	2 502	-56,2	88 264	81 297	-7,9
Italie	3 022	1 627	-46,2	54 557	44 429	-18,6
Uebl	10	129	1 190,0	4 603	253	-94,5
Pays-Bas	692	431	-37,7	3 019	12 472	313,1
<b>Tiers</b>	<b>26</b>	<b>0</b>	<b>-100,0</b>	<b>41</b>	<b>0</b>	<b>-100,0</b>
<b>Total Importations</b>	<b>16 147</b>	<b>4 843</b>	<b>-70,0</b>	<b>166 682</b>	<b>130 384</b>	<b>-21,8</b>
<b>UE à 27</b>	<b>16 147</b>	<b>4 843</b>	<b>-70,0</b>	<b>166 292</b>	<b>130 384</b>	<b>-21,6</b>
Allemagne	7 349	2 343	-68,1	93 794	79 942	-14,8
Espagne	2 294	2 189	-4,6	31 321	22 277	-28,9
Pologne	0	0		14 263	1 652	-88,4
Pays-Bas	903	0	-100,0	8 893	2 398	-73,0
Autriche	577	311	-46,1	5 611	4 130	-26,4
Uebl	4 090	0	-100,0	5 000	692	-86,2
<b>Tiers</b>	<b>0</b>	<b>0</b>		<b>390</b>	<b>0</b>	<b>-100,0</b>
Iran	0	0		192	0	-100,0

Source : Douanes



# COMMERCE EXTERIEUR FRANCE

## BILAN en QUANTITÉ

- Import CAF - Export FAB -

Tonnes		Décembre 2006	Décembre 2007	Evolution (%)	Cumul 2006	Cumul 2007	Evolution (%)
<b>Lait liquide</b>	Import	39 177	41 073	4,8	487 463	527 484	8,2
	Export	88 700	100 786	13,6	982 851	1 111 489	13,1
	Solde	49 523	59 713	20,6	495 388	584 005	17,9
<b>Yoghourts et autres laits fermentés</b>	Import	11 751	9 658	-17,8	148 060	149 992	1,3
	Export	24 357	30 787	26,4	360 230	377 849	4,9
	Solde	12 606	21 129	67,6	212 170	227 857	7,4
<b>Beurre en l'état</b>	Import	14 426	8 603	-40,4	142 356	131 142	-7,9
	Export	4 098	3 119	-23,9	43 170	42 668	-1,2
	Solde	-10 328	-5 484	-46,9	-99 186	-88 474	-10,8
<b>Beurre anhydre</b>	Import	1 742	2 058	18,1	17 453	22 770	30,5
	Export	1 333	715	-46,4	19 264	18 548	-3,7
	Solde	-409	-1 343	228,4	1 811	-4 222	-333,1
<b>Total beurre (en l'état + anhydre)</b>	Import	16 168	10 661	-34,1	159 809	153 912	-3,7
	Export	5 431	3 834	-29,4	62 434	61 216	-2,0
	Solde	-10 737	-6 827	-36,4	-97 375	-92 696	-4,8
<b>Poudre de lait écrémé</b>	Import	3 106	2 305	-25,8	40 371	33 051	-18,1
	Export	7 553	8 474	12,2	84 022	108 649	29,3
	Solde	4 447	6 169	38,7	43 651	75 598	73,2
<b>Autres poudres</b>	Import	1 240	1 377	11,0	15 148	18 845	24,4
	Export	7 365	9 615	30,5	100 330	105 185	4,8
	Solde	6 125	8 238	34,5	85 182	86 340	1,4
<b>Lactosérum</b>	Import	16 206	25 446	57,0	244 945	317 723	29,7
	Export	29 536	27 860	-5,7	349 860	342 131	-2,2
	Solde	13 330	2 414	-81,9	104 915	24 408	-76,7
<b>Laits concentrés</b>	Import	6 194	4 343	-29,9	64 476	65 947	2,3
	Export	7 256	3 651	-49,7	62 694	69 616	11,0
	Solde	1 062	-692	-165,2	-1 782	3 669	-305,9
<b>Tous fromages</b>	Import	18 080	17 196	-4,9	237 062	248 088	4,7
	Export	51 343	55 414	7,9	582 597	605 083	3,9
	Solde	33 263	38 218	14,9	345 535	356 995	3,3
<b>Caséines et caséinates</b>	Import	603	441	-26,9	9 309	9 089	-2,4
	Export	2 602	2 106	-19,1	35 246	31 129	-11,7
	Solde	1 999	1 665	-16,7	25 937	22 040	-15,0
<b>Composants naturels du lait</b>	Import	108	346	220,4	1 909	1 778	-6,9
	Export	1 747	1 791	2,5	22 366	29 998	34,1
	Solde	1 639	1 445	-11,8	20 457	28 220	37,9
<b>Autres produits laitiers</b>	Import	3 329	2 390	-28,2	40 062	36 642	-8,5
	Export	5 776	6 710	16,2	80 450	95 068	18,2
	Solde	2 447	4 320	76,5	40 388	58 426	44,7
<b>Aliments veaux</b>	Import	365	1 253	243,3	36 708	7 503	-79,6
	Export	7 874	5 637	-28,4	103 348	74 078	-28,3
	Solde	7 509	4 384	-41,6	66 640	66 575	-0,1
<b>Autres produits à base de lait</b>	Import	42 984	22 674	-47,3	306 563	342 040	11,6
	Export	25 264	30 001	18,8	367 650	384 632	4,6
	Solde	-17 720	7 327	-141,3	61 087	42 592	-30,3

Source : Douanes

# COMMERCE EXTÉRIEUR / FRANCE

## ENSEMBLE des PRODUITS LAITIERS et PRODUITS à BASE de LAIT

### Exportations FAB - Importations CAF

⇒ Milliers d'euros

	DÉCEMBRE 2006		DÉCEMBRE 2007		SOLDE		ÉVOLUTION
	EXPORTS	IMPORTS	EXPORTS	IMPORTS	2005	2006	
U.E.	368 170	221 251	408 818	231 951	146 919	176 867	20,4%
PAYS TIERS	110 580	12 620	131 749	15 762	97 960	115 987	18,4%
<b>TOTAL</b>	<b>478 750</b>	<b>233 872</b>	<b>540 567</b>	<b>247 713</b>	<b>244 878</b>	<b>292 854</b>	<b>19,6%</b>

	CUMUL 2006		CUMUL 2007		SOLDE CUMUL		ÉVOLUTION
	EXPORTS	IMPORTS	EXPORTS	IMPORTS	2005	2006	
U.E.	4 237 225	2 601 794	4 666 810	2 987 126	1 635 430	1 679 685	2,7%
PAYS TIERS	1 347 350	137 596	1 601 040	160 861	1 209 753	1 440 179	19,0%
<b>TOTAL</b>	<b>5 584 574</b>	<b>2 739 390</b>	<b>6 267 851</b>	<b>3 147 986</b>	<b>2 845 184</b>	<b>3 119 864</b>	<b>9,7%</b>

⇒ MATIERES GRASSES (Tonnes)

	DÉCEMBRE 2006		DÉCEMBRE 2007		SOLDE		ÉVOLUTION
	EXPORTS	IMPORTS	EXPORTS	IMPORTS	2005	2006	
U.E.	21 182	24 787	22 586	19 136	-3 605	3 450	-195,7%
PAYS TIERS	6 292	2 009	5 879	1 730	4 283	4 149	-3,1%
<b>TOTAL</b>	<b>27 473</b>	<b>26 796</b>	<b>28 465</b>	<b>20 866</b>	<b>677</b>	<b>7 599</b>	<b>1021,9%</b>

	CUMUL 2006		CUMUL 2007		SOLDE CUMUL		ÉVOLUTION
	EXPORTS	IMPORTS	EXPORTS	IMPORTS	2005	2006	
U.E.	245 637	261 609	259 413	268 482	-15 973	-9 068	-43,2%
PAYS TIERS	80 190	16 062	82 550	15 406	64 128	67 144	4,7%
<b>TOTAL</b>	<b>325 827</b>	<b>277 671</b>	<b>341 963</b>	<b>283 887</b>	<b>48 156</b>	<b>58 076</b>	<b>20,6%</b>

⇒ MATIERES PROTEIQUES (Tonnes)

	DÉCEMBRE 2006		DÉCEMBRE 2007		SOLDE		ÉVOLUTION
	EXPORTS	IMPORTS	EXPORTS	IMPORTS	2005	2006	
U.E.	24 424	12 858	25 238	11 456	11 566	13 782	19,2%
PAYS TIERS	6 537	520	7 400	714	6 017	6 686	11,1%
<b>TOTAL</b>	<b>30 961</b>	<b>13 378</b>	<b>32 638</b>	<b>12 170</b>	<b>17 582</b>	<b>20 468</b>	<b>16,4%</b>

	CUMUL 2006		CUMUL 2007		SOLDE CUMUL		ÉVOLUTION
	EXPORTS	IMPORTS	EXPORTS	IMPORTS	2005	2006	
U.E.	292 826	154 441	306 452	159 966	138 385	146 486	5,9%
PAYS TIERS	84 203	7 647	91 447	8 309	76 556	83 138	8,6%
<b>TOTAL</b>	<b>377 029</b>	<b>162 088</b>	<b>397 899</b>	<b>168 275</b>	<b>214 941</b>	<b>229 624</b>	<b>6,8%</b>

⇒ M S U

	DÉCEMBRE 2006		DÉCEMBRE 2007		SOLDE		ÉVOLUTION
	EXPORTS	IMPORTS	EXPORTS	IMPORTS	2005	2006	
U.E.	45 606	37 645	47 825	30 592	7 960	17 232	116,5%
PAYS TIERS	12 828	2 529	13 279	2 444	10 300	10 834	5,2%
<b>TOTAL</b>	<b>58 434</b>	<b>40 174</b>	<b>61 103</b>	<b>33 036</b>	<b>18 260</b>	<b>28 067</b>	<b>53,7%</b>

	CUMUL 2006		CUMUL 2007		SOLDE CUMUL		ÉVOLUTION
	EXPORTS	IMPORTS	EXPORTS	IMPORTS	2005	2006	
U.E.	538 462	416 050	565 865	428 447	122 412	137 418	12,3%
PAYS TIERS	164 393	23 709	173 998	23 715	140 684	150 283	6,8%
<b>TOTAL</b>	<b>702 855</b>	<b>439 759</b>	<b>739 862</b>	<b>452 162</b>	<b>263 096</b>	<b>287 700</b>	<b>9,4%</b>

# COMMERCE EXTERIEUR FRANCE

## EXPORTATIONS de PRODUITS LAITIERS et PRODUITS à BASE de LAIT

Tonnes		Décembre 2006	Décembre 2007	Evolution (%)	Cumul 2006	Cumul 2007	Evolution (%)
<b>Lait liquide</b>	U.E.	75 831	83 499	10,1	837 312	949 595	13,4
	Tiers	4 029	7 723	91,7	51 914	62 193	19,8
	Total	79 860	91 222	14,2	889 226	1 011 788	13,8
<b>Crème</b>	U.E.	7 301	7 845	7,5	74 536	79 743	7,0
	Tiers	1 540	1 701	10,5	18 926	19 506	3,1
	Total	8 841	9 546	8,0	93 462	99 249	6,2
<b>Yoghourts</b>	U.E.	17 596	20 145	14,5	267 494	235 825	-11,8
	Tiers	134	219	63,4	998	2 245	124,9
	Total	17 730	20 364	14,9	268 492	238 070	-11,3
<b>Autres laits fermentés</b>	U.E.	6 534	10 008	53,2	90 736	137 702	51,8
	Tiers	93	414	345,2	1 001	2 076	107,4
	Total	6 627	10 422	57,3	91 737	139 778	52,4
<b>Composants naturels du lait</b>	U.E.	1 399	841	-39,9	18 209	20 650	13,4
	Tiers	347	950	173,8	4 156	9 347	124,9
	Total	1 746	1 791	2,6	22 365	29 997	34,1
<b>Beurre en l'état</b>	U.E.	2 846	2 310	-18,8	27 351	27 425	0,3
	Tiers	1 249	806	-35,5	15 788	15 226	-3,6
	Total	4 095	3 116	-23,9	43 139	42 651	-1,1
<b>Beurre anhydre</b>	U.E.	915	493	-46,1	13 712	12 782	-6,8
	Tiers	418	222	-46,9	5 552	5 766	3,9
	Total	1 333	715	-46,4	19 264	18 548	-3,7
<b>Total Beurre (eq beurre) (en l'état + anhydre)</b>	U.E.	3 962	2 911	-26,5	44 080	43 019	-2,4
	Tiers	1 759	1 077	-38,8	22 561	22 261	-1,3
	Total	5 721	3 988	-30,3	66 641	65 280	-2,0
<b>Poudre de lait écrémé</b>	U.E.	7 009	7 645	9,1	75 919	92 713	22,1
	Tiers	544	829	52,4	8 102	15 935	96,7
	Total	7 553	8 474	12,2	84 021	108 648	29,3
<b>Autres poudres</b>	U.E.	3 127	6 265	100,4	45 724	61 400	34,3
	Tiers	4 238	3 350	-21,0	54 606	43 781	-19,8
	Total	7 365	9 615	30,5	100 330	105 181	4,8
<b>Lactosérum</b>	U.E.	18 695	15 181	-18,8	218 277	212 462	-2,7
	Tiers	10 840	12 679	17,0	131 582	129 668	-1,5
	Total	29 535	27 860	-5,7	349 859	342 130	-2,2
<b>Laits concentrés</b>	U.E.	7 115	3 428	-51,8	60 973	67 477	10,7
	Tiers	141	222	57,4	1 721	2 139	24,3
	Total	7 256	3 650	-49,7	62 694	69 616	11,0
<b>Tous fromages</b>	U.E.	44 985	49 035	9,0	502 629	521 240	3,7
	Tiers	6 354	6 376	0,3	79 895	83 762	4,8
	Total	51 339	55 411	7,9	582 524	605 002	3,9
<b>Caséines et caséinates</b>	U.E.	1 938	1 380	-28,8	24 532	22 096	-9,9
	Tiers	664	726	9,3	10 714	9 033	-15,7
	Total	2 602	2 106	-19,1	35 246	31 129	-11,7
<b>Autres produits laitiers</b>	U.E.	2 255	2 656	17,8	35 272	41 114	16,6
	Tiers	3 513	4 054	15,4	45 113	53 871	19,4
	Total	5 768	6 710	16,3	80 385	94 985	18,2
<b>Aliments veaux</b>	U.E.	7 034	5 082	-27,8	94 906	68 006	-28,3
	Tiers	840	555	-33,9	8 442	6 072	-28,1
	Total	7 874	5 637	-28,4	103 348	74 078	-28,3
<b>Autres produits à base de lait (préparations alimentaires et glaces de consommation)</b>	U.E.	16 749	21 068	25,8	257 247	252 297	-1,9
	Tiers	8 491	8 903	4,9	110 130	132 118	20,0
	Total	25 240	29 971	18,7	367 377	384 415	4,6

Source : Douanes

# COMMERCE EXTERIEUR FRANCE

## IMPORTATIONS de PRODUITS LAITIERS et PRODUITS à BASE de LAIT

Tonnes		Décembre 2006	Décembre 2007	Evolution (%)	Cumul 2006	Cumul 2007	Evolution (%)
<b>Lait liquide</b>	U.E.	29 405	29 267	-0,5	382 942	412 837	7,8
	Tiers	0	0		113	496	338,9
	Total	29 405	29 267	-0,5	383 055	413 333	7,9
<b>Crème</b>	U.E.	9 630	11 799	22,5	103 971	113 689	9,3
	Tiers	142	7	-95,1	408	449	10,0
	Total	9 772	11 806	20,8	104 379	114 138	9,3
<b>Yoghourts</b>	U.E.	6 499	4 871	-25,1	79 479	78 501	-1,2
	Tiers	118	165	39,8	1 867	2 063	10,5
	Total	6 617	5 036	-23,9	81 346	80 564	-1,0
<b>Autres laits fermentés</b>	U.E.	5 133	4 622	-10,0	66 705	68 145	2,2
	Tiers	0	0		8	1 284	15 950,0
	Total	5 133	4 622	-10,0	66 713	69 429	4,1
<b>Composants naturels du lait</b>	U.E.	108	346	220,4	1 895	1 752	-7,5
	Tiers	0	0		13	26	100,0
	Total	108	346	220,4	1 908	1 778	-6,8
<b>Beurre en l'état</b>	U.E.	12 540	7 365	-41,3	127 577	119 376	-6,4
	Tiers	1 886	1 238	-34,4	14 780	11 765	-20,4
	Total	14 426	8 603	-40,4	142 357	131 141	-7,9
<b>Beurre anhydre</b>	U.E.	1 574	1 646	4,6	17 004	20 672	21,6
	Tiers	168	412	145,2	449	2 098	367,3
	Total	1 742	2 058	18,1	17 453	22 770	30,5
<b>Total Beurre (eq beurre) (en l'état + anhydre)</b>	U.E.	14 460	9 373	-35,2	148 322	144 596	-2,5
	Tiers	2 091	1 741	-16,8	15 328	14 325	-6,5
	Total	16 551	11 114	-32,9	163 650	158 920	-2,9
<b>Poudre de lait écrémé</b>	U.E.	3 035	2 305	-24,1	39 881	32 880	-17,6
	Tiers	70	0	-100,0	483	171	-64,6
	Total	3 105	2 305	-25,8	40 364	33 051	-18,1
<b>Autres poudres</b>	U.E.	1 236	1 377	11,4	14 942	18 782	25,7
	Tiers	4	0	-100,0	162	51	-68,5
	Total	1 240	1 377	11,0	15 104	18 833	24,7
<b>Lactosérum</b>	U.E.	13 890	21 382	53,9	205 797	272 270	32,3
	Tiers	2 316	4 063	75,4	39 149	45 453	16,1
	Total	16 206	25 445	57,0	244 946	317 723	29,7
<b>Laits concentrés</b>	U.E.	6 194	4 343	-29,9	64 476	65 223	1,2
	Tiers	0	0		0	724	
	Total	6 194	4 343	-29,9	64 476	65 947	2,3
<b>Tous fromages</b>	U.E.	17 599	16 552	-5,9	230 537	242 139	5,0
	Tiers	481	645	34,1	6 517	5 943	-8,8
	Total	18 080	17 197	-4,9	237 054	248 082	4,7
<b>Caséines et caséinates</b>	U.E.	375	239	-36,3	5 840	6 059	3,8
	Tiers	228	202	-11,4	3 469	3 031	-12,6
	Total	603	441	-26,9	9 309	9 090	-2,4
<b>Autres produits laitiers</b>	U.E.	3 236	2 344	-27,6	38 902	35 367	-9,1
	Tiers	94	47	-50,0	1 161	1 274	9,7
	Total	3 330	2 391	-28,2	40 063	36 641	-8,5
<b>Aliments veaux</b>	U.E.	365	1 253	243,3	36 574	7 466	-79,6
	Tiers	0	0		134	37	-72,4
	Total	365	1 253	243,3	36 708	7 503	-79,6
<b>Autres produits à base de lait (préparations alimentaires et glaces de consommation)</b>	U.E.	42 060	21 706	-48,4	295 319	329 480	11,6
	Tiers	923	969	5,0	11 234	12 525	11,5
	Total	42 983	22 675	-47,2	306 553	342 005	11,6

Source : Douanes

# COMMERCE EXTERIEUR FRANCE

## BILAN en VALEUR

- Import CAF - Export FAB -

1000 euros		Décembre 2006	Décembre 2007	Evolution (%)	Cumul 2006	Cumul 2007	Evolution (%)
<b>Lait et crème de lait</b>	Import	27 175	34 152	25,7	304 949	399 057	30,9
	Export	42 793	56 066	31,0	451 377	549 935	21,8
	Solde	15 618	21 914	40,3	146 428	150 878	3,0
<b>Yoghourts et autres laits fermentés</b>	Import	12 052	10 699	-11,2	152 745	159 176	4,2
	Export	27 946	37 180	33,0	414 601	442 083	6,6
	Solde	15 894	26 481	66,6	261 856	282 907	8,0
<b>Beurre en l'état</b>	Import	35 093	31 576	-10,0	348 380	393 268	12,9
	Export	12 074	12 641	4,7	130 405	145 834	11,8
	Solde	-23 019	-18 935	-17,7	-217 975	-247 434	13,5
<b>Beurre anhydre</b>	Import	5 144	8 318	61,7	52 452	82 838	57,9
	Export	3 555	3 395	-4,5	50 588	66 666	31,8
	Solde	-1 589	-4 923	209,8	-1 864	-16 172	767,6
<b>Total beurre (en l'état + anhydre)</b>	Import	40 237	39 894	-0,9	400 832	476 106	18,8
	Export	15 629	16 036	2,6	180 993	212 500	17,4
	Solde	-24 608	-23 858	-3,0	-219 839	-263 606	19,9
<b>Poudre de lait écrémé</b>	Import	5 813	6 251	7,5	74 520	87 075	16,8
	Export	15 162	14 632	-3,5	171 187	229 539	34,1
	Solde	9 349	8 381	-10,4	96 667	142 464	47,4
<b>Autres poudres</b>	Import	3 274	4 093	25,0	37 589	52 039	38,4
	Export	17 274	25 216	46,0	230 836	259 098	12,2
	Solde	14 000	21 123	50,9	193 247	207 059	7,1
<b>Lactosérum</b>	Import	10 323	15 538	50,5	126 222	214 027	69,6
	Export	26 181	28 541	9,0	280 683	409 734	46,0
	Solde	15 858	13 003	-18,0	154 461	195 707	26,7
<b>Laits concentrés</b>	Import	6 935	6 023	-13,2	75 326	86 298	14,6
	Export	7 841	5 883	-25,0	69 206	88 175	27,4
	Solde	906	-140	-115,5	-6 120	1 877	-130,7
<b>Tous fromages</b>	Import	65 211	70 212	7,7	832 245	874 414	5,1
	Export	216 261	235 151	8,7	2 293 676	2 405 805	4,9
	Solde	151 050	164 939	9,2	1 461 431	1 531 391	4,8
<b>Caséines et caséinates</b>	Import	2 693	2 854	6,0	39 135	48 921	25,0
	Export	14 410	17 112	18,8	189 065	207 705	9,9
	Solde	11 717	14 258	21,7	149 930	158 784	5,9
<b>Composants naturels du lait</b>	Import	262	317	21,0	4 634	3 641	-21,4
	Export	3 220	5 075	57,6	39 421	71 164	80,5
	Solde	2 958	4 758	60,9	34 787	67 523	94,1
<b>Autres produits laitiers</b>	Import	11 730	10 343	-11,8	125 880	143 607	14,1
	Export	17 482	22 773	30,3	245 907	302 581	23,0
	Solde	5 752	12 430	116,1	120 027	158 974	32,4
<b>Aliments veaux</b>	Import	522	1 778	240,6	35 448	10 821	-69,5
	Export	10 978	8 177	-25,5	129 670	114 927	-11,4
	Solde	10 456	6 399	-38,8	94 222	104 106	10,5
<b>Autres produits à base de lait</b>	Import	46 516	43 772	-5,9	518 877	574 980	10,8
	Export	62 874	68 109	8,3	877 886	961 205	9,5
	Solde	16 358	24 337	48,8	359 009	386 225	7,6

Source : Douanes

# COMMERCE EXTERIEUR FRANCE

## EXPORTATIONS de PRODUITS LAITIERS et PRODUITS à BASE de LAIT

1 000 euros

		Décembre 2006	Décembre 2007	Evolution (%)	Cumul 2006	Cumul 2007	Evolution (%)
<b>Lait liquide</b>	U.E.	27 259	39 141	43,6	298 762	391 938	31,2
	Tiers	1 975	3 965	100,8	23 912	30 219	26,4
	Total	29 234	43 106	47,5	322 674	422 157	30,8
<b>Crème</b>	U.E.	10 752	9 417	-12,4	92 480	89 736	-3,0
	Tiers	2 807	3 529	25,7	36 103	37 867	4,9
	Total	13 559	12 946	-4,5	128 583	127 603	-0,8
<b>Yoghourts</b>	U.E.	19 760	23 188	17,3	301 768	260 008	-13,8
	Tiers	363	625	72,2	2 439	5 446	123,3
	Total	20 123	23 813	18,3	304 207	265 454	-12,7
<b>Autres laits fermentés</b>	U.E.	7 542	12 107	60,5	107 641	170 675	58,6
	Tiers	281	1 259	348,0	2 752	5 952	116,3
	Total	7 823	13 366	70,9	110 393	176 627	60,0
<b>Composants naturels du lait</b>	U.E.	2 671	2 355	-11,8	32 838	48 453	47,6
	Tiers	549	2 720	395,4	6 583	22 711	245,0
	Total	3 220	5 075	57,6	39 421	71 164	80,5
<b>Beurre en l'état</b>	U.E.	8 578	9 296	8,4	85 983	96 620	12,4
	Tiers	3 489	3 336	-4,4	44 362	49 148	10,8
	Total	12 067	12 632	4,7	130 345	145 768	11,8
<b>Beurre anhydre</b>	U.E.	2 701	2 440	-9,7	38 726	52 611	35,9
	Tiers	854	955	11,8	11 862	14 055	18,5
	Total	3 555	3 395	-4,5	50 588	66 666	31,8
<b>Total Beurre (eq beurre) (en l'état + anhydre)</b>	U.E.	11 873	12 273	3,4	133 229	160 805	20,7
	Tiers	4 531	4 501	-0,7	58 834	66 295	12,7
	Total	16 404	16 774	2,3	192 062	227 101	18,2
<b>Poudre de lait écrémé</b>	U.E.	13 588	11 711	-13,8	153 473	185 161	20,6
	Tiers	1 574	2 921	85,6	17 711	44 378	150,6
	Total	15 162	14 632	-3,5	171 184	229 539	34,1
<b>Autres poudres</b>	U.E.	7 629	12 408	62,6	109 809	130 751	19,1
	Tiers	9 645	12 808	32,8	121 027	128 326	6,0
	Total	17 274	25 216	46,0	230 836	259 077	12,2
<b>Lactosérum</b>	U.E.	15 201	13 876	-8,7	157 811	231 059	46,4
	Tiers	10 980	14 665	33,6	122 872	178 675	45,4
	Total	26 181	28 541	9,0	280 683	409 734	46,0
<b>Laits concentrés</b>	U.E.	7 659	5 550	-27,5	66 895	84 698	26,6
	Tiers	182	333	83,0	2 311	3 477	50,5
	Total	7 841	5 883	-25,0	69 206	88 175	27,4
<b>Tous fromages</b>	U.E.	182 561	199 918	9,5	1 872 423	1 960 996	4,7
	Tiers	33 694	35 188	4,4	421 031	444 520	5,6
	Total	216 255	235 106	8,7	2 293 454	2 405 516	4,9
<b>Caséines et caséinates</b>	U.E.	10 676	10 186	-4,6	132 701	145 624	9,7
	Tiers	3 734	6 926	85,5	56 364	62 081	10,1
	Total	14 410	17 112	18,8	189 065	207 705	9,9
<b>Autres produits laitiers</b>	U.E.	4 541	7 440	63,8	92 605	110 892	19,7
	Tiers	12 911	15 333	18,8	153 103	191 402	25,0
	Total	17 452	22 773	30,5	245 708	302 294	23,0
<b>Aliments veaux</b>	U.E.	10 418	7 616	-26,9	123 467	108 712	-12,0
	Tiers	560	561	0,2	6 203	6 215	0,2
	Total	10 978	8 177	-25,5	129 670	114 927	-11,4
<b>Autres produits à base de lait (préparations alimentaires et glaces de consommation)</b>	U.E.	36 040	41 632	15,5	561 323	587 302	4,6
	Tiers	26 794	26 415	-1,4	316 105	373 476	18,1
	Total	62 834	68 047	8,3	877 428	960 778	9,5

Source : Douanes

# COMMERCE EXTERIEUR FRANCE

## IMPORTATIONS de PRODUITS LAITIERS et PRODUITS à BASE de LAIT

1 000 euros

		Décembre 2006	Décembre 2007	Evolution (%)	Cumul 2006	Cumul 2007	Evolution (%)
<b>Lait liquide</b>	U.E.	12 373	16 137	30,4	159 390	209 905	31,7
	Tiers	0	0		137	280	104,4
	Total	12 373	16 137	30,4	159 527	210 185	31,8
<b>Crème</b>	U.E.	14 624	17 998	23,1	144 926	188 224	29,9
	Tiers	178	17	-90,4	479	641	33,8
	Total	14 802	18 015	21,7	145 405	188 865	29,9
<b>Yoghourts</b>	U.E.	6 098	4 884	-19,9	74 002	77 203	4,3
	Tiers	216	293	35,6	3 459	3 637	5,1
	Total	6 314	5 177	-18,0	77 461	80 840	4,4
<b>Autres laits fermentés</b>	U.E.	5 738	5 522	-3,8	75 256	78 045	3,7
	Tiers	0	0		28	291	939,3
	Total	5 738	5 522	-3,8	75 284	78 336	4,1
<b>Composants naturels du lait</b>	U.E.	262	317	21,0	4 572	3 556	-22,2
	Tiers	0	0		62	85	37,1
	Total	262	317	21,0	4 634	3 641	-21,4
<b>Beurre en l'état</b>	U.E.	30 619	27 068	-11,6	313 471	356 891	13,9
	Tiers	4 474	4 508	0,8	34 909	36 377	4,2
	Total	35 093	31 576	-10,0	348 380	393 268	12,9
<b>Beurre anhydre</b>	U.E.	4 720	7 236	53,3	51 324	77 207	50,4
	Tiers	424	1 082	155,2	1 128	5 631	399,2
	Total	5 144	8 318	61,7	52 452	82 838	57,9
<b>Total Beurre (eq beurre) (en l'état + anhydre)</b>	U.E.	36 377	35 896	-1,3	376 086	451 084	19,9
	Tiers	4 991	5 828	16,8	36 285	43 247	19,2
	Total	41 369	41 724	0,9	412 371	494 330	19,9
<b>Poudre de lait écrémé</b>	U.E.	5 650	6 251	10,6	73 834	86 608	17,3
	Tiers	163	0	-100,0	676	467	-30,9
	Total	5 813	6 251	7,5	74 510	87 075	16,9
<b>Autres poudres</b>	U.E.	3 265	4 093	25,4	36 975	51 815	40,1
	Tiers	9	0	-100,0	415	148	-64,3
	Total	3 274	4 093	25,0	37 390	51 963	39,0
<b>Lactosérum</b>	U.E.	10 046	14 586	45,2	119 319	202 672	69,9
	Tiers	277	952	243,7	6 903	11 355	64,5
	Total	10 323	15 538	50,5	126 222	214 027	69,6
<b>Laits concentrés</b>	U.E.	6 935	6 023	-13,2	75 326	85 789	13,9
	Tiers	0	0		0	509	
	Total	6 935	6 023	-13,2	75 326	86 298	14,6
<b>Tous fromages</b>	U.E.	62 125	66 117	6,4	794 650	838 413	5,5
	Tiers	3 086	4 095	32,7	37 542	35 968	-4,2
	Total	65 211	70 212	7,7	832 192	874 381	5,1
<b>Caséines et caséinates</b>	U.E.	1 789	1 390	-22,3	25 934	31 806	22,6
	Tiers	904	1 464	61,9	13 201	17 115	29,6
	Total	2 693	2 854	6,0	39 135	48 921	25,0
<b>Autres produits laitiers</b>	U.E.	11 324	9 983	-11,8	119 540	136 940	14,6
	Tiers	406	317	-21,9	6 100	6 458	5,9
	Total	11 730	10 300	-12,2	125 640	143 398	14,1
<b>Aliments veaux</b>	U.E.	522	1 778	240,6	35 150	10 756	-69,4
	Tiers	0	0		298	65	-78,2
	Total	522	1 778	240,6	35 448	10 821	-69,5
<b>Autres produits à base de lait (préparations alimentaires et glaces de consommation)</b>	U.E.	44 123	40 976	-7,1	486 834	534 310	9,8
	Tiers	2 390	2 796	17,0	32 011	40 595	26,8
	Total	46 513	43 772	-5,9	518 845	574 905	10,8

Source : Douanes