

FranceAgriMer

Unité Structuration de Données

PRODUITS LAITIERS COMMERCE EXTÉRIEUR FRANÇAIS FÉVRIER 2009

Exportations UE à 27

Laits liquides

Crème

Yoghourts et autres laits fermentés

Beurre

Beurre anhydre

Lait écrémé en poudre

Lait entier en poudre

Fromages

Laits concentrés Lactosérum

Composants naturels du lait

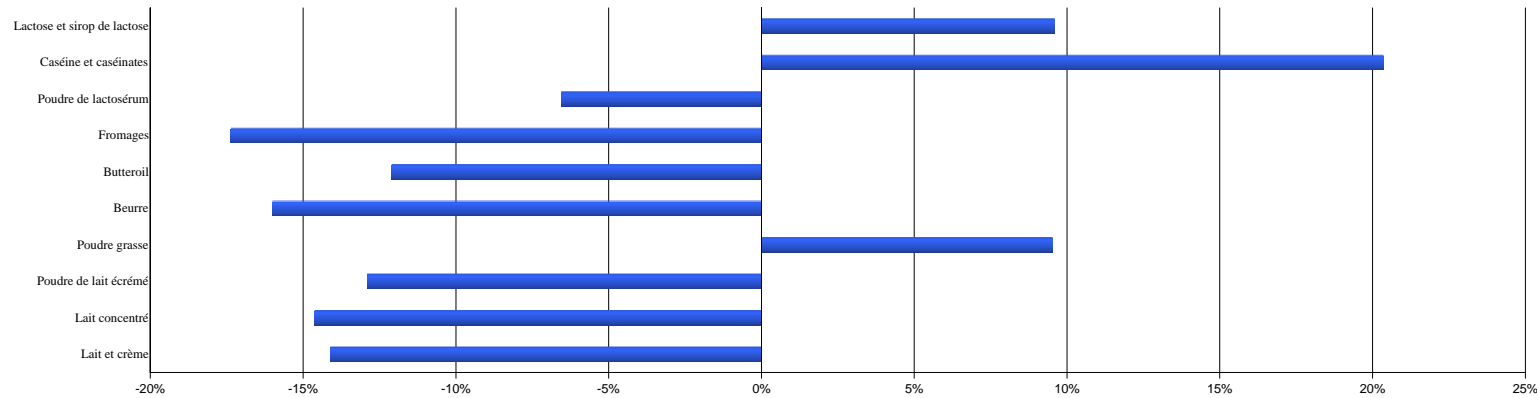
Caséines et caséinates

Aliments veaux

Bilan du commerce extérieur (en quantité et en valeur)

COMMERCE EXTÉRIEUR / U.E.

EXPORTATIONS EUROPÉENNES VERS LES PAYS TIERS ÉVOLUTION CUMULÉE UE à 27 2 mois 2009



EXPORTATIONS CUMULÉES

		Belg	Bulg.	R.Tch	Dan	All	Est	Irl	Grèce	Esp	Fr	Italie	Chyp	Lett.	Litu.	Lux.	Hong	Malte	P.Bas	Aut	Pol	Port	Rou	Sloven	Slovaq	Finl	Suède	R.uni	UE à 27	% 2009/2008	
Nombre de mois		2	2	2	2	2	2	2	2	2	2	2	2	2	2	2	2	2	2	2	2	2	2	2	2	2	2	2	2	2	
Lait et crème	2009	1,2	0,0	0,1	0,5	11,1	0,0	0,0	0,0	2,6	12,6	0,5	0,1	0,4	0,4	0,0	0,5	0,0	1,5	0,1	0,3	1,0	0,1	2,3	0,4	1,3	0,1	0,7	37,9	-14,1%	
	2008	0,7	0,1	0,1	1,5	8,6	0,3	0,2	2,1	3,1	14,7	0,7	0,0	0,4	0,1	0,0	1,5	0,0	2,2	0,0	0,9	1,1	0,2	3,2	0,1	1,5	0,0	0,8	44,1		
Lait concentré	2009	0,0	0,0	0,1	0,0	7,2	0,0	0,0	0,1	0,2	0,1	0,0	0,0	0,0	0,5	0,0	0,0	0,0	22,5	0,0	0,2	0,0	0,0	0,0	0,0	0,0	0,0	0,1	31,0	-14,6%	
	2008	0,0	0,0	0,4	0,0	8,0	0,0	0,0	0,0	0,4	0,6	0,0	0,0	0,0	1,7	0,0	0,0	0,0	24,6	0,0	0,4	0,0	0,0	0,0	0,0	0,0	0,0	0,0	36,3		
Poudre de lait écrémé	2009	6,4	0,0	0,9	0,1	4,0	0,0	0,5	0,0	0,2	6,0	0,2	0,0	0,0	0,0	0,0	0,0	0,0	6,4	0,1	2,8	0,0	0,0	0,0	0,0	0,0	0,3	0,8	0,2	28,7	-12,9%
	2008	7,5	0,0	1,8	1,7	3,8	0,1	1,6	0,0	0,1	5,3	0,2	0,0	0,0	0,4	0,0	0,0	0,0	3,7	0,3	4,7	0,1	0,0	0,0	0,0	0,4	0,0	0,5	0,8	33,0	
Poudre grasse	2009	19,5	0,0	0,7	9,6	0,6	0,1	2,3	0,0	0,1	10,5	0,0	0,0	0,3	0,0	0,0	0,0	0,0	18,4	0,0	0,8	0,1	0,0	0,0	0,0	0,0	0,0	7,1	3,1	73,4	9,5%
	2008	13,2	0,0	0,8	11,8	1,0	0,1	3,2	0,0	0,1	7,0	0,0	0,0	0,0	0,0	0,0	0,0	0,0	19,7	0,1	0,8	0,2	0,0	0,0	0,0	0,1	0,1	3,9	5,0	67,0	
Beurre	2009	0,2	0,0	0,2	0,9	2,4	0,2	1,3	0,0	0,1	1,9	0,0	0,0	0,0	0,3	0,0	0,0	0,0	2,2	0,0	0,8	0,1	0,0	0,0	0,0	3,8	0,0	0,2	14,5	-16,0%	
	2008	0,5	0,0	0,2	1,5	1,4	0,0	1,3	0,0	0,0	2,4	0,0	0,0	0,0	0,8	0,0	0,1	0,0	2,3	0,0	1,2	0,0	0,0	0,1	0,0	3,5	1,4	0,4	17,3		
Butteroil	2009	0,2	0,0	0,0	0,0	0,0	0,0	0,0	0,0	0,0	0,8	0,0	0,0	0,0	0,0	0,0	0,0	0,0	1,5	0,0	0,1	0,0	0,0	0,0	0,0	0,0	0,0	0,0	0,1	2,7	-12,1%
	2008	1,2	0,0	0,0	0,0	0,0	0,0	0,0	0,0	0,0	0,3	0,0	0,0	0,0	0,0	0,0	0,0	0,0	1,4	0,1	0,0	0,0	0,0	0,0	0,0	0,0	0,0	0,0	0,0	3,1	
Fromages	2009	0,2	1,2	0,7	5,0	14,4	0,4	2,8	0,7	0,9	10,4	9,3	0,3	0,2	4,9	0,0	0,8	0,0	9,9	1,5	2,7	0,4	0,1	0,3	0,2	5,0	0,2	1,3	73,9	-17,4%	
	2008	0,3	1,2	0,7	7,8	18,2	0,5	1,7	0,6	1,2	12,9	12,2	0,4	0,6	4,3	0,0	1,1	0,0	12,3	1,9	4,5	0,3	0,0	0,3	0,2	4,7	0,4	1,4	89,4		
Poudre de lactosérum	2009	1,4	0,0	1,2	0,2	6,4	1,0	2,1	0,0	0,6	14,1	0,2	0,0	0,2	1,6	0,0	0,0	0,0	7,7	0,2	5,3	0,0	0,0	0,0	0,0	5,1	0,0	0,2	47,6	-6,5%	
	2008	0,9	0,0	1,9	0,5	5,3	0,8	0,5	0,0	0,2	18,6	0,2	0,0	0,0	2,2	0,0	0,0	0,0	8,4	0,2	7,5	0,0	0,0	0,0	0,0	3,4	0,0	0,1	50,9		
Caséine et caséinates (1)	2009	0,0	0,0	0,0	0,2	0,6	0,0	1,3	0,0	0,0	1,7	0,2	0,0	0,0	0,0	0,0	0,0	0,0	(1)	0,0	0,0	0,0	0,0	0,0	0,0	0,0	0,0	0,0	4,0	20,4%	
	2008	0,0	0,0	0,0	0,4	0,4	0,0	1,0	0,0	0,0	1,5	0,0	0,0	0,0	0,0	0,0	0,0	0,0	(1)	0,0	0,0	0,0	0,0	0,0	0,0	0,0	0,0	0,0	3,3		
Lactose et sirop de lactose	2009	0,0	0,0	0,0	0,1	4,1	0,0	0,0	0,0	0,1	0,7	1,4	0,0	0,0	1,1	0,0	0,0	0,0	6,8	0,0	0,0	0,0	0,0	0,0	0,0	0,0	0,0	0,2	14,6	9,6%	
	2008	0,0	0,0	0,0	0,0	4,6	0,0	0,0	0,0	0,1	0,4	0,1	0,0	0,0	0,8	0,0	0,0	0,0	7,2	0,0	0,0	0,0	0,0	0,0	0,0	0,0	0,0	0,0	13,3		

(1) Hors Pays-Bas

(s) : Secret Statistique

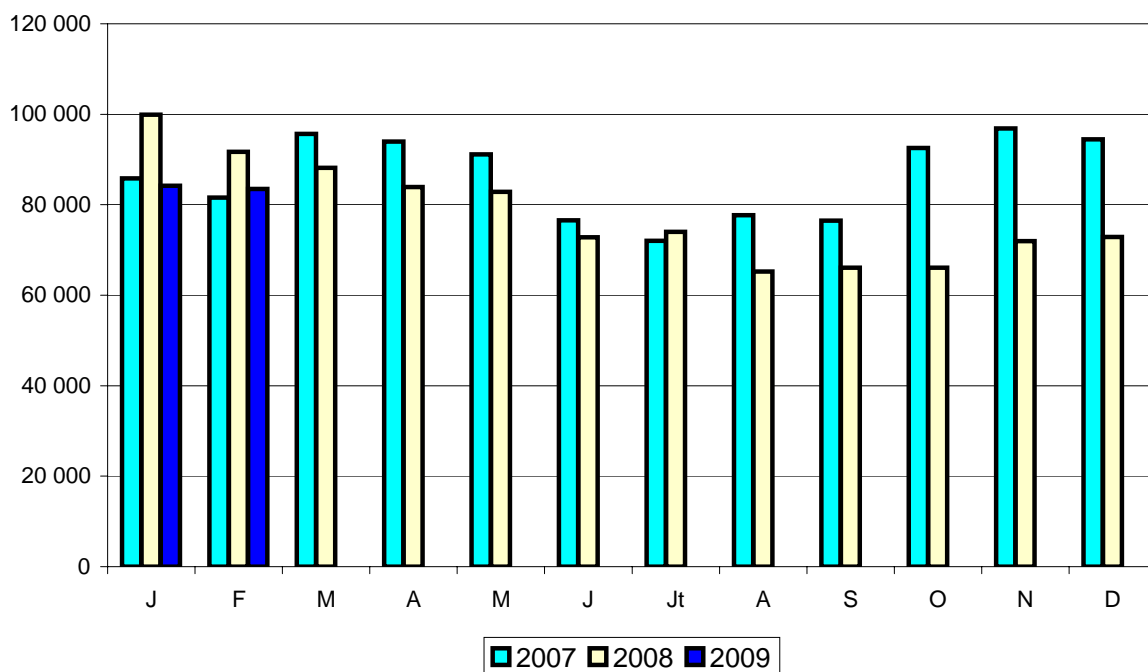
Source : Commission de l'Union Européenne

COMMERCE EXTERIEUR FRANCE

EXPORTATIONS de LAITS LIQUIDES

(Tonnes)	Février 2008	Février 2009	Evolution (%)	Cumul 2008	Cumul 2009	Evolution (%)
Total lait liquide	91 672	83 481	-8,9	191 600	167 649	-12,5
UE à 27	86 410	78 578	-9,1	180 356	158 016	-12,4
Tiers	5 262	4 903	-6,8	11 244	9 633	-14,3
Total conditionnés (< 2 litres)	36 346	26 348	-27,5	80 290	54 775	-31,8
UE à 27	33 312	23 552	-29,3	73 548	49 326	-32,9
Italie	10 033	6 813	-32,1	22 937	14 988	-34,7
Espagne	14 587	9 940	-31,9	33 005	19 230	-41,7
UEBL	2 372	1 616	-31,9	4 942	3 197	-35,3
Royaume-Uni	1 438	1 333	-7,3	2 786	2 825	1,4
Portugal	4 728	2 874	-39,2	9 529	6 491	-31,9
Grèce	4	863	21 475,0	71	2 358	3 221,1
Tiers	3 034	2 796	-7,8	6 742	5 449	-19,2
Chine	75	110	46,7	135	419	210,4
Sénégal	500	609	21,8	1 172	1 160	-1,0
Gabon	235	234	-0,4	477	554	16,1
Mayotte	117	220	88,0	212	396	86,8
Andorre	307	403	31,3	614	698	13,7
Antilles Néerlandaises	67	39	-41,8	178	59	-66,9
Total vrac (> 2 litres)	55 326	57 133	3,3	111 310	112 874	1,4
UE à 27	53 098	55 026	3,6	106 808	108 690	1,8
Espagne	24 368	27 751	13,9	50 725	52 221	2,9
Italie	15 189	19 799	30,4	31 527	39 643	25,7
Allemagne	7 558	3 817	-49,5	11 632	7 898	-32,1
UEBL	4 889	3 525	-27,9	10 511	8 660	-17,6
Grèce	209	0	-100,0	679	0	-100,0
Tiers	2 228	2 107	-5,4	4 502	4 184	-7,1
Suisse	2 211	2 107	-4,7	4 486	4 176	-6,9

Source : Douanes

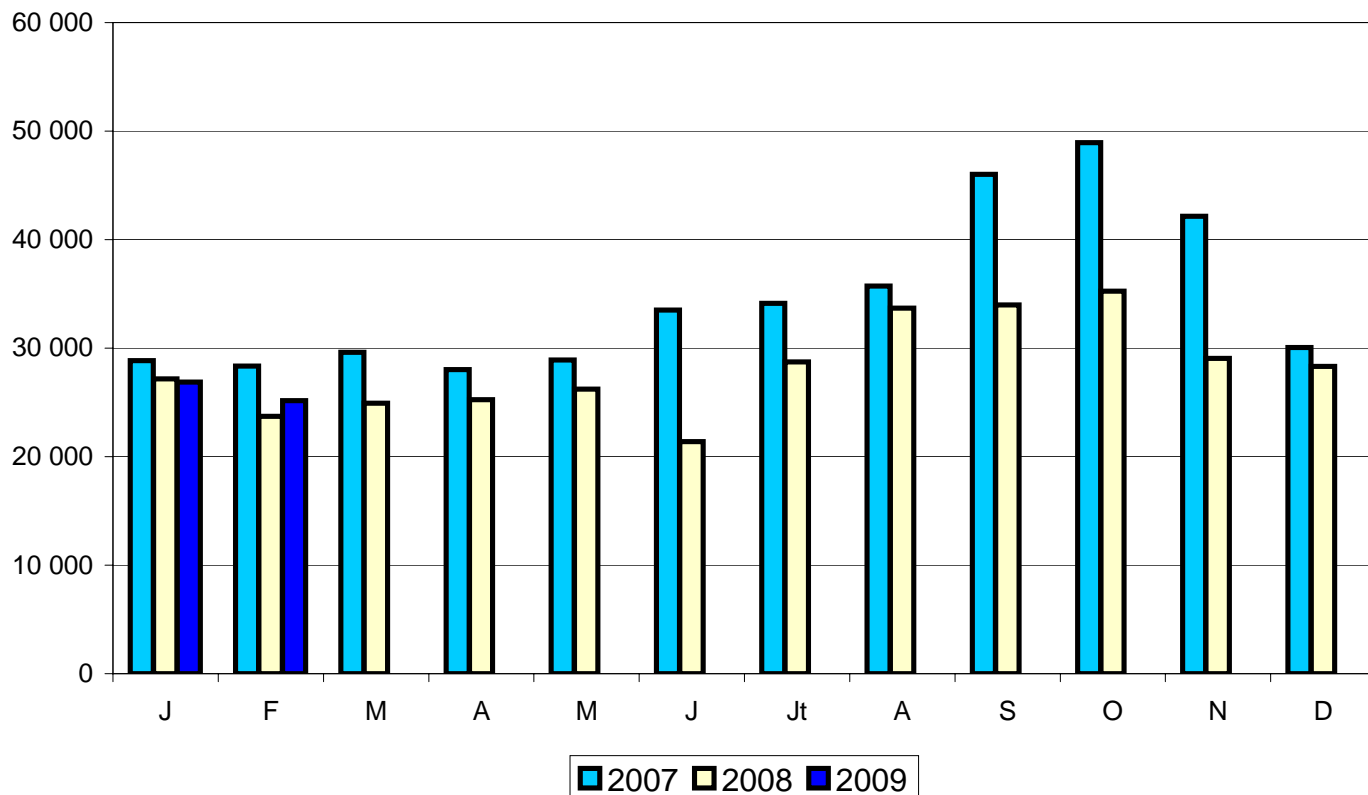


COMMERCE EXTERIEUR FRANCE

IMPORTATIONS de LAITS LIQUIDES

(Tonnes)	Février 2008	Février 2009	Evolution (%)	Cumul 2008	Cumul 2009	Evolution (%)
Total lait liquide	23 724	25 167	6,1	50 898	52 043	2,2
UE à 27	23 724	25 167	6,1	50 898	52 043	2,2
Tiers	0	0		0	0	
Total conditionnés (< 2 litres)	16 515	18 960	14,8	31 756	39 236	23,6
UE à 27	16 515	18 960	14,8	31 756	39 236	23,6
UEBL	8 447	6 125	-27,5	16 647	15 399	-7,5
Allemagne	7 994	11 641	45,6	14 944	21 094	41,2
Tiers	0	0		0	0	
Total vrac (> 2 litres)	7 209	6 207	-13,9	19 142	12 807	-33,1
UE à 27	7 209	6 207	-13,9	19 142	12 807	-33,1
UEBL	4 252	1 900	-55,3	11 700	3 293	-71,9
Espagne	1 204	1 331	10,5	2 269	3 199	41,0
Pays-Bas	544	1 511	177,8	2 082	3 244	55,8
Allemagne	1 109	333	-70,0	2 932	917	-68,7
Tiers	0	0		0	0	

Source : Douanes



COMMERCE EXTERIEUR FRANCE

CREME

(tonnes)

EXPORTATIONS	Février 2008	Février 2009	Evolution (%)	Cumul 2008	Cumul 2009	Evolution (%)
Total crème	9 284	17 307	86,4	18 051	31 155	72,6
UE à 27	7 852	15 774	100,9	14 854	28 184	89,7
Tiers	1 432	1 533	7,1	3 197	2 971	-7,1
Crème conditionnée	2 851	3 001	5,3	6 062	5 742	-5,3
UE à 27	1 446	1 499	3,7	2 969	2 843	-4,2
UEBL	548	399	-27,2	994	760	-23,5
Royaume-Uni	511	202	-60,5	1 020	422	-58,6
Espagne	192	249	29,7	456	512	12,3
Grèce	67	71	6,0	202	165	-18,3
Italie	17	476	2 700,0	44	765	1 638,6
Tiers	1 405	1 502	6,9	3 093	2 899	-6,3
Taiwan	179	193	7,8	422	326	-22,7
Hong Kong	133	180	35,3	283	262	-7,4
Arabie Saoudite	207	165	-20,3	322	284	-11,8
Emirats Arabes Unis	53	110	107,5	207	256	23,7
Chine	59	28	-52,5	118	123	4,2
Crème vrac	6 433	14 306	122,4	11 989	25 413	112,0
UE à 27	6 406	14 275	122,8	11 885	25 341	113,2
UEBL	2 423	2 185	-9,8	4 501	5 464	21,4
Italie	916	277	-69,8	1 911	468	-75,5
Allemagne	252	9 382	3 623,0	478	14 622	2 959,0
Espagne	2 445	2 301	-5,9	4 533	4 371	-3,6
Tiers	27	31	14,8	104	72	-30,8
Etats Unis	27	31	14,8	104	72	-30,8

IMPORTATIONS

Total crème	16 388	16 652	1,6	28 678	32 832	14,5
UE à 27	16 388	16 650	1,6	28 678	32 823	14,5
Tiers	0	2		0	9	
Crème conditionnée	4 685	6 272	33,9	9 236	13 136	42,2
UE à 27	4 100	5 375	31,1	8 029	10 772	34,2
UEBL	2 174	2 955	35,9	4 100	5 141	25,4
Allemagne	1 158	1 098	-5,2	2 355	2 324	-1,3
Espagne	585	897	53,3	1 207	2 364	95,9
Tiers	0	2		0	9	
Crème vrac	12 288	11 275	-8,2	20 649	22 051	6,8
UE à 27	12 288	11 275	-8,2	20 649	22 051	6,8
Espagne	2 152	2 876	33,6	3 868	5 333	37,9
UEBL	7 551	6 548	-13,3	12 474	12 563	0,7
Royaume-Uni	1 547	972	-37,2	2 431	1 394	-42,7
Allemagne	346	217	-37,3	730	847	16,0
Pays-Bas	305	411	34,8	404	758	87,6
Tiers	0	0		0	0	

Source : Douanes

COMMERCE EXTERIEUR FRANCE

YOGHOURTS

EXPORTATIONS	(tonnes)					
	Février 2008	Février 2009	Evolution (%)	Cumul 2008	Cumul 2009	Evolution (%)
Total yoghourts	21 302	20 341	-4,5	44 852	42 480	-5,3
UE à 27	21 127	20 134	-4,7	44 520	42 099	-5,4
Tiers	175	207	18,3	332	381	14,8
Yoghourts nature	5 526	5 164	-6,6	10 483	10 472	-0,1
UE à 27	5 490	5 164	-5,9	10 441	10 472	0,3
Espagne	2 862	2 999	4,8	5 317	6 024	13,3
UEBL	1 494	1 260	-15,7	2 727	2 597	-4,8
Royaume-Uni	323	248	-23,2	707	461	-34,8
Portugal	410	399	-2,7	824	796	-3,4
Allemagne	240	89	-62,9	455	195	-57,1
Pays-Bas	116	116	0,0	322	291	-9,6
Tiers	36	0	-100,0	42	0	-100,0
Yoghourts aromatisés	15 776	15 177	-3,8	34 369	32 008	-6,9
UE à 27	15 637	14 970	-4,3	34 079	31 627	-7,2
Espagne	5 319	4 685	-11,9	11 650	9 724	-16,5
Royaume-Uni	5 593	4 895	-12,5	11 802	11 041	-6,4
UEBL	1 786	1 691	-5,3	4 179	3 387	-19,0
Portugal	2 090	2 469	18,1	4 464	5 026	12,6
Italie	44	546	1 140,9	454	1 112	144,9
Tiers	139	207	48,9	290	381	31,4
Andorre	36	28	-22,2	71	58	-18,3
Russie	40	32	-20,0	105	80	-23,8

IMPORTATIONS

Total yoghourts	6 291	4 715	-25,1	12 476	9 170	-26,5
UE à 27	6 132	4 592	-25,1	12 152	8 923	-26,6
Allemagne	3 000	3 038	1,3	5 981	5 823	-2,6
Espagne	2 098	803	-61,7	4 164	1 594	-61,7
UEBL	466	401	-13,9	928	781	-15,8
Tiers	159	123	-22,6	324	247	-23,8
Suisse	157	123	-21,7	323	247	-23,5

AUTRES LAITS FERMENTÉS

EXPORTATIONS	(tonnes)					
	Février 2008	Février 2009	Evolution (%)	Cumul 2008	Cumul 2009	Evolution (%)
Total autres laits fermentés	13 924	15 756	13,2	28 658	31 484	9,9
UE à 27	13 173	15 507	17,7	27 619	31 027	12,3
Royaume-Uni	6 705	8 108	20,9	15 283	15 651	2,4
UEBL	1 537	1 750	13,9	3 450	3 654	5,9
Pays-Bas	1 478	1 655	12,0	3 147	3 610	14,7
Espagne	1 342	2 505	86,7	1 915	4 959	159,0
Irlande	560	539	-3,8	1 151	1 116	-3,0
Italie	883	465	-47,3	1 350	913	-32,4
Tiers	751	249	-66,8	1 039	457	-56,0

IMPORTATIONS

Total autres laits fermentés	5 393	5 111	-5,2	11 091	10 588	-4,5
UE à 27	5 317	4 911	-7,6	11 015	10 113	-8,2
UEBL	2 885	3 569	23,7	5 054	7 102	40,5
Allemagne	755	942	24,8	1 556	1 755	12,8
Espagne	783	215	-72,5	2 479	441	-82,2
Pologne	695	0	-100,0	1507	0	-100,0
Tiers	76	200	163,2	76	475	525,0

Source : Douanes

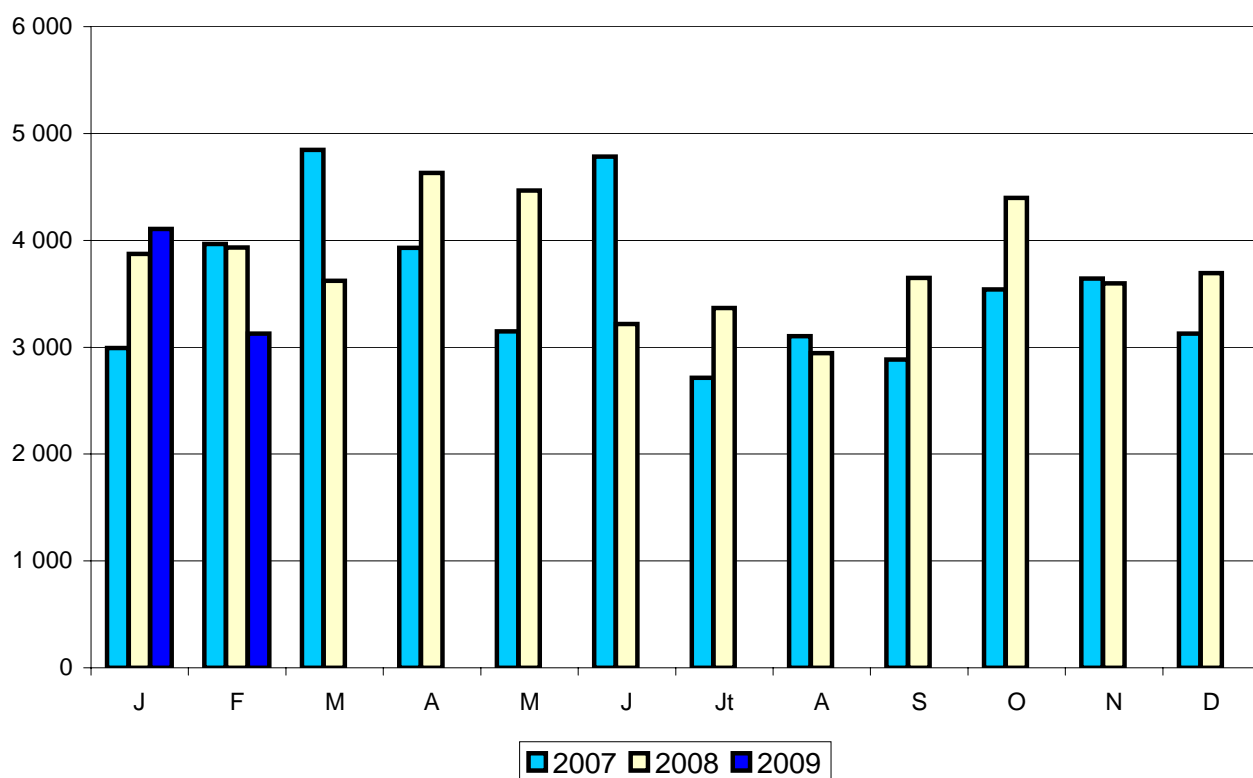
COMMERCE EXTERIEUR FRANCE

EXPORTATIONS de BEURRE

118

(Tonnes)	Février 2008	Février 2009	Evolution (%)	Cumul 2008	Cumul 2009	Evolution (%)
Total beurre en l'état	3 933	3 125	-20,5	7 798	7 230	-7,3
UE à 27	2 617	2 180	-16,7	5 131	5 365	4,6
Tiers	1 316	945	-28,2	2 667	1 865	-30,1
Total conditionné (< 1 kg)	2 295	1 817	-20,8	4 564	3 923	-14,0
UE à 27	1 442	1 136	-21,2	2 718	2 477	-8,9
Irlande	288	268	-6,9	560	645	15,2
Royaume-Uni	455	185	-59,3	807	401	-50,3
Espagne	190	224	17,9	373	476	27,6
UEBL	193	183	-5,2	352	370	5,1
Tiers	853	681	-20,2	1 846	1 446	-21,7
Emirats Arabes Unis	7	17	142,9	31	67	116,1
Russie	49	37	-24,5	126	154	22,2
Hong Kong	40	41	2,5	48	111	131,3
Taiwan	8	23	187,5	24	62	158,3
Total vrac (> 1 kg)	1 638	1 308	-20,1	3 234	3 307	2,3
UE à 27	1 175	1 044	-11,1	2 413	2 888	19,7
UEBL	737	306	-58,5	1 604	1 158	-27,8
Pays-Bas	5	339	6 680,0	17	606	3 464,7
Italie	77	157	103,9	169	361	113,6
Royaume-Uni	95	45	-52,6	161	117	-27,3
Espagne	51	165	223,5	94	280	197,9
Tiers	463	264	-43,0	821	419	-49,0
Singapour	259	118	-54,4	555	202	-63,6
Corée du Sud	14	14	0,0	14	50	257,1

Source : Douanes

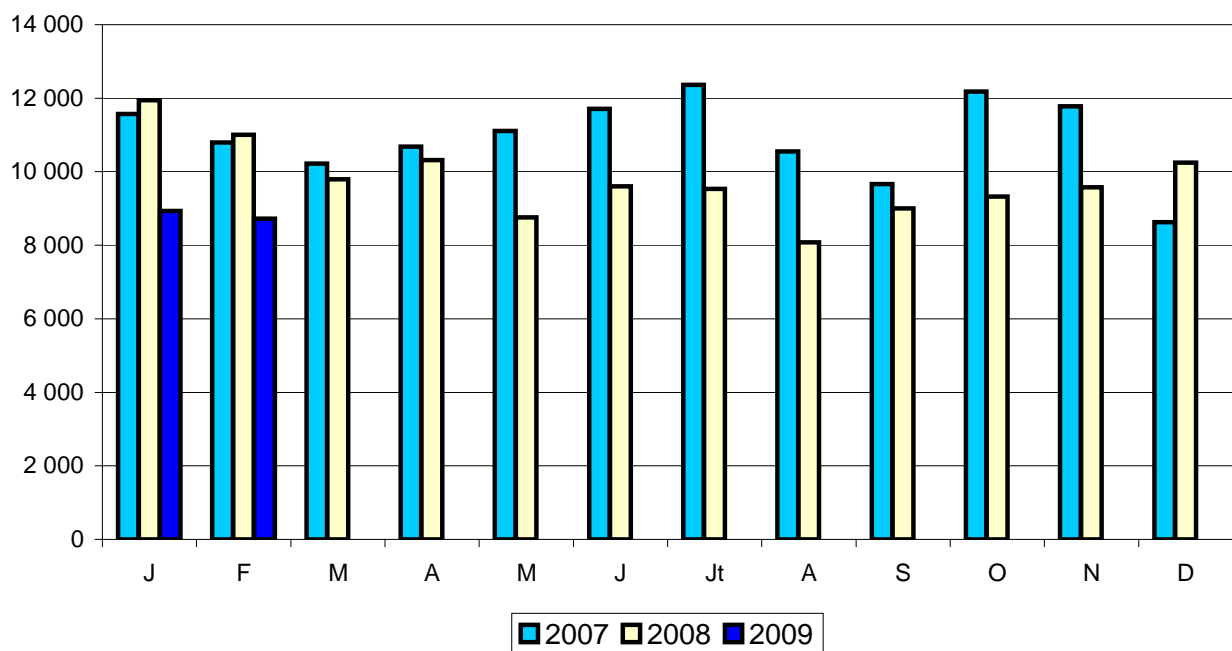


COMMERCE EXTERIEUR FRANCE

IMPORTATIONS de BEURRE

(Tonnes)	Février 2008	Février 2009	Evolution (%)	Cumul 2008	Cumul 2009	Evolution (%)
Total beurre en l'état	11 008	8 721	-20,8	22 955	17 652	-23,1
UE à 27	9 837	8 083	-17,8	20 256	16 694	-17,6
Tiers	1 171	638	-45,5	2 699	958	-64,5
Total conditionné (< 1 kg)	259	263	1,5	604	498	-17,5
UE à 27	259	263	1,5	604	498	-17,5
Allemagne	174	184	5,7	349	318	-8,9
UEBL	71	63	-11,3	236	127	-46,2
Pays-Bas	12	11	-8,3	16	18	12,5
Tiers	0	0		0	0	
Total vrac (> 1 kg)	10 749	8 458	-21,3	22 351	17 154	-23,3
UE à 27	9 578	7 820	-18,4	19 652	16 196	-17,6
Irlande	573	924	61,3	1 434	2 026	41,3
Pays-Bas	2 310	2 317	0,3	5 817	4 946	-15,0
Espagne	224	166	-25,9	388	232	-40,2
UEBL	922	949	2,9	2 362	2 053	-13,1
Portugal	684	950	38,9	972	1 511	55,5
Allemagne	1 959	740	-62,2	3 745	1 910	-49,0
Finlande	847	770	-9,1	1 505	1 470	-2,3
Italie	486	6	-98,8	620	6	-99,0
Royaume-Uni	477	576	20,8	670	998	49,0
Tiers	1 171	638	-45,5	2 699	958	-64,5
Nouvelle-Zélande	820	638	-22,2	2 134	958	-55,1
Australie	50	0	-100,0	150	0	-100,0

Source : Douanes



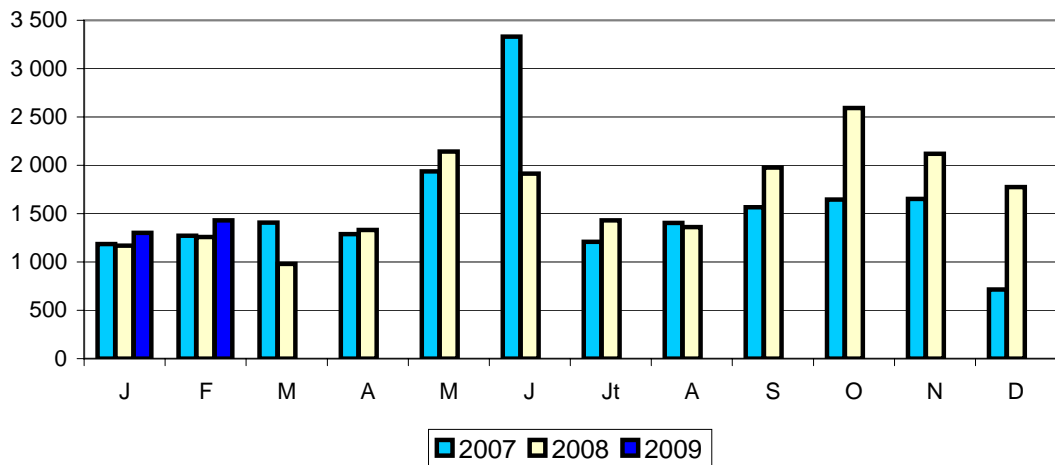
COMMERCE EXTERIEUR FRANCE

BEURRE ANHYDRE

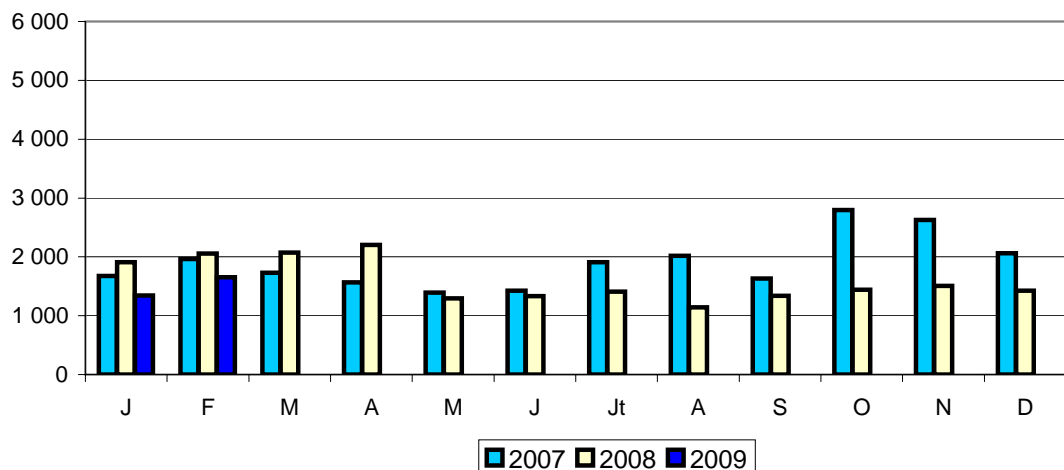
(Tonnes)	Février 2008	Février 2009	Evolution (%)	Cumul 2008	Cumul 2009	Evolution (%)
Total Exportations	1 259	1 429	13,5	2 429	2 730	12,4
UE à 27	950	909	-4,3	1 918	1 944	1,4
Italie	608	746	22,7	1 161	1 413	21,7
Espagne	39	28	-28,2	58	76	31,0
Grèce	54	54	0,0	100	133	33,0
Tiers	309	520	68,3	511	786	53,8
Russie	0	151		0	302	
Syrie	0	0		21	68	223,8
Lybie	0	31		46	63	37,0
Total Importations	2 054	1 654	-19,5	3 966	2 998	-24,4
UE à 27	1 711	1 654	-3,3	3 398	2 998	-11,8
UEBL	1 348	1 417	5,1	2 594	2 495	-3,8
Espagne	150	22	-85,3	306	92	-69,9
Pays-Bas	80	128	60,0	164	223	36,0
Allemagne	60	61	1,7	138	130	-5,8
Tiers	343	0	-100,0	568	0	-100,0
Etats Unis	343	0	-100,0	568	0	-100,0

Source : Douanes

EXPORTATIONS



IMPORTATIONS

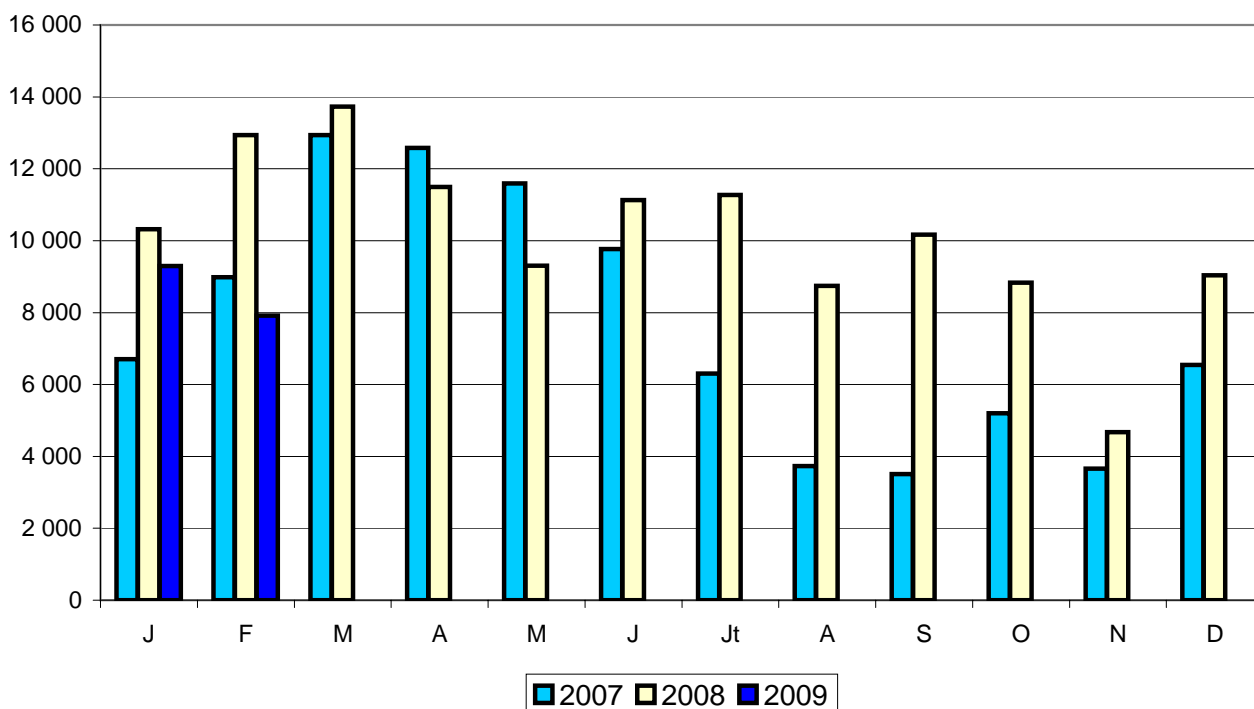


COMMERCE EXTERIEUR FRANCE

EXPORTATIONS de POUDRE de LAIT ÉCRÉMÉ

(Tonnes)	Février 2008	Février 2009	Evolution (%)	Cumul 2008	Cumul 2009	Evolution (%)
Total poudre de lait écrémé	12 921	7 917	-38,7	23 240	17 215	-25,9
UE à 27	10 488	4 046	-61,4	17 971	10 524	-41,4
Tiers	2 433	3 871	59,1	5 269	6 691	27,0
Total conditionné (< 2,5 kg)	234	174	-25,6	316	315	-0,3
UE à 27	158	123	-22,2	221	241	9,0
Royaume-Uni	4	14	250,0	23	33	43,5
Italie	53	68	28,3	67	85	26,9
Allemagne	79	9	-88,6	88	67	-23,9
Tiers	76	51	-32,9	95	74	-22,1
Total vrac (> 2,5 kg)	12 687	7 743	-39,0	22 924	16 900	-26,3
UE à 27	10 330	3 923	-62,0	17 750	10 283	-42,1
Italie	1 676	1 242	-25,9	3 052	2 733	-10,5
Espagne	3 125	858	-72,5	4 449	2 001	-55,0
Pays-Bas	1 741	1 069	-38,6	3 573	1 603	-55,1
UEBL	1 930	514	-73,4	3 404	3 160	-7,2
Allemagne	1 223	120	-90,2	2 077	200	-90,4
Royaume-Uni	199	32	-83,9	358	364	1,7
Tiers	2 357	3 820	62,1	5 174	6 617	27,9
Algérie	1 578	2 812	78,2	3 668	5 117	39,5
Cuba	0	0		299	0	-100,0
Chine	312	32	-89,7	387	48	-87,6

Source : Douanes

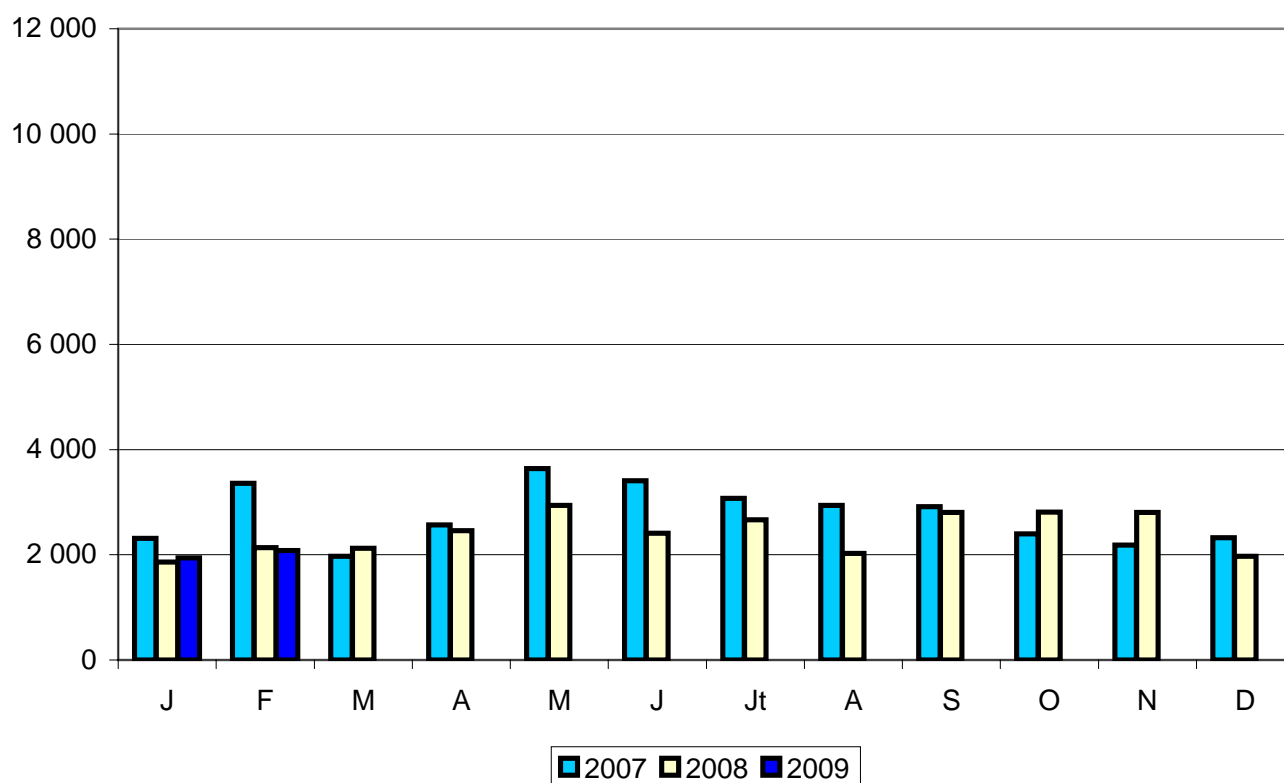


COMMERCE EXTERIEUR FRANCE

IMPORTATIONS de POUDRE de LAIT ÉCRÉMÉ

(Tonnes)	Février 2008	Février 2009	Evolution (%)	Cumul 2008	Cumul 2009	Evolution (%)
Total poudre de lait écrémé	2 138	2 081	-2,7	3 999	4 020	0,5
UE à 27	2 138	2 081	-2,7	3 999	4 020	0,5
U.E.B.L.	817	450	-44,9	1 481	743	-49,8
Pologne	311	118	-62,1	641	236	-63,2
Irlande	284	241	-15,1	451	590	30,8
Pays-Bas	270	475	75,9	597	639	7,0
Allemagne	199	463	132,7	281	792	181,9
Tiers	0	0		0	0	

Source : Douanes



COMMERCE EXTERIEUR FRANCE

POUDRE de LAIT ENTIER

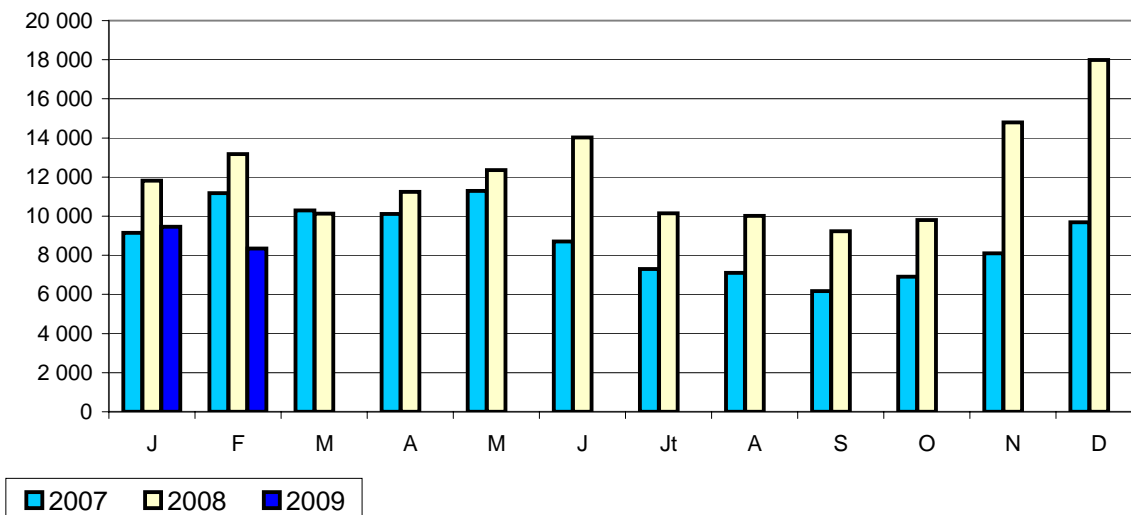
EXPORTATIONS	(tonnes)					
	Février 2008	Février 2009	Evolution (%)	Cumul 2008	Cumul 2009	Evolution (%)
Total poudre de lait	13 175	8 343	-36,7	24 985	17 794	-28,8
UE à 27	8 983	2 408	-73,2	17 940	6 681	-62,8
Tiers	4 192	5 935	41,6	7 045	11 113	57,7
Total conditionnée (< 2,5 kg)	1 424	2 080	46,1	2 418	3 384	40,0
UE à 27	46	17	-63,0	72	421	484,7
Italie	32	7	-78,1	43	41	-4,7
Espagne	0	0		1	291	29 000,0
Tiers	1 378	2 063	49,7	2 346	2 963	26,3
Algérie	1 283	914	-28,8	2 212	1 485	-32,9
Irak	0	929		0	1 155	
Total vrac (> 2,5 kg)	11 751	6 263	-46,7	22 567	14 410	-36,1
UE à 27	8 937	2 391	-73,2	17 868	6 260	-65,0
UEBL	3 458	760	-78,0	5 532	1 945	-64,8
Italie	749	429	-42,7	1 118	1 242	11,1
Allemagne	3 742	499	-86,7	9 293	1 097	-88,2
Pays-Bas	237	76	-67,9	351	673	91,7
Espagne	267	82	-69,3	462	277	-40,0
Tiers	2 814	3 872	37,6	4 699	8 150	73,4
Algérie	1 495	2 443	63,4	2 585	4 391	69,9
Turquie	69	0	-100,0	554	0	-100,0
Sénégal	263	639	143,0	304	927	204,9
Tunisie	144	96	-33,3	192	96	-50,0
Chine	66	216	227,3	66	2 005	2 937,9

IMPORTATIONS

Total poudre de lait	1 369	1 279	-6,6	2 834	2 571	-9,3
UE à 27	1 347	1 241	-7,9	2 812	2 530	-10,0
UEBL	610	262	-57,0	848	776	-8,5
Pays-Bas	319	437	37,0	862	900	4,4
Allemagne	235	145	-38,3	528	234	-55,7
Autriche	21	63	200,0	156	188	20,5
Tiers	22	38	72,7	22	41	86,4

Source : Douanes

EXPORTATIONS



COMMERCE EXTERIEUR FRANCE

EXPORTATIONS de FROMAGES

	(tonnes)					
	Février 2008	Février 2009	Evolution (%)	Cumul 2008	Cumul 2009	Evolution (%)
Total tous fromages	50 007	43 778	-12,5	99 464	88 146	-11,4
UE à 27	43 519	38 356	-11,9	88 395	78 480	-11,2
Tiers	6 488	5 422	-16,4	11 069	9 666	-12,7
Total pâtes molles	13 670	11 936	-12,7	26 793	23 900	-10,8
UE à 27	11 811	10 588	-10,4	23 069	21 251	-7,9
Allemagne	4 722	4 132	-12,5	9 157	8 319	-9,2
UEBL	2 632	2 372	-9,9	4 872	4 560	-6,4
Royaume-Uni	1 069	1 006	-5,9	2 162	1 945	-10,0
Italie	1 121	1 022	-8,8	2 095	2 050	-2,1
Espagne	830	666	-19,8	1 645	1 583	-3,8
Tiers	1 859	1 348	-27,5	3 724	2 649	-28,9
Etats-Unis	607	479	-21,1	1 265	881	-30,4
Suisse	256	239	-6,6	592	478	-19,3
Total pâtes pressées cuites	2 996	2 181	-27,2	5 839	4 501	-22,9
UE à 27	2 272	1 687	-25,7	4 494	3 333	-25,8
Allemagne	405	416	2,7	941	685	-27,2
Espagne	388	295	-24,0	709	631	-11,0
Italie	563	414	-26,5	1 037	887	-14,5
UEBL	489	318	-35,0	903	650	-28,0
Tiers	724	494	-31,8	1 345	1 168	-13,2
Etats-Unis	248	187	-24,6	436	431	-1,1
Total pâtes pressées non cuites	5 968	4 390	-26,4	14 086	9 044	-35,8
UE à 27	4 818	3 660	-24,0	11 757	7 719	-34,3
Allemagne	2 063	1 567	-24,0	6 040	3 302	-45,3
UEBL	1 215	938	-22,8	2 527	2 132	-15,6
Royaume-Uni	468	377	-19,4	1 017	733	-27,9
Italie	402	343	-14,7	941	660	-29,9
Tiers	1 150	730	-36,5	2 329	1 325	-43,1
Russie	275	279	1,5	697	562	-19,4
Etats-Unis	226	138	-38,9	423	211	-50,1
Total fromages frais	16 362	15 652	-4,3	32 523	32 086	-1,3
UE à 27	15 769	15 046	-4,6	31 367	30 885	-1,5
Royaume-Uni	6 273	6 014	-4,1	12 539	12 448	-0,7
UEBL	2 543	2 189	-13,9	5 164	4 575	-11,4
Espagne	2 255	2 286	1,4	4 412	4 502	2,0
Italie	1 179	1 325	12,4	2 484	2 724	9,7
Tiers	593	606	2,2	1 156	1 201	3,9
Suisse	230	226	-1,7	431	432	0,2
Total pâtes persillées	892	889	-0,3	1 862	1 648	-11,5
UE à 27	758	719	-5,1	1 605	1 379	-14,1
Allemagne	221	215	-2,7	469	400	-14,7
Espagne	215	170	-20,9	419	363	-13,4
UEBL	99	86	-13,1	218	179	-17,9
Royaume-Uni	82	78	-4,9	222	142	-36,0
Tiers	134	170	26,9	257	269	4,7
Total fromages fondus	5 136	4 024	-21,7	8 557	7 432	-13,1
UE à 27	3 834	2 980	-22,3	7 624	6 293	-17,5
Allemagne	808	263	-67,5	1 763	579	-67,2
Espagne	1 001	780	-22,1	1 913	1 688	-11,8
U.E.B.L.	528	579	9,7	985	1 199	21,7
Royaume-Uni	573	551	-3,8	933	1 139	22,1
Tiers	1 302	1 044	-19,8	2 723	1 876	-31,1
Japon	402	354	-11,9	794	700	-11,8
Emirats Arabes Unis	63	60	-4,8	120	126	5,0
Total autres fromages	4 983	4 706	-5,6	9 804	9 535	-2,7
UE à 27	4 257	3 676	-13,6	8 479	7 620	-10,1
Allemagne	1 496	1 210	-19,1	2 938	2 491	-15,2
UEBL	1 166	1 109	-4,9	2 329	2 135	-8,3
Espagne	707	612	-13,4	1 441	1 346	-6,6
Tiers	726	1 030	41,9	1 325	1 915	44,5
Suisse	209	276	32,1	352	603	71,3
Etats-Unis	237	357	50,6	480	515	7,3

Source : Douanes

COMMERCE EXTERIEUR FRANCE

IMPORTATIONS de FROMAGES

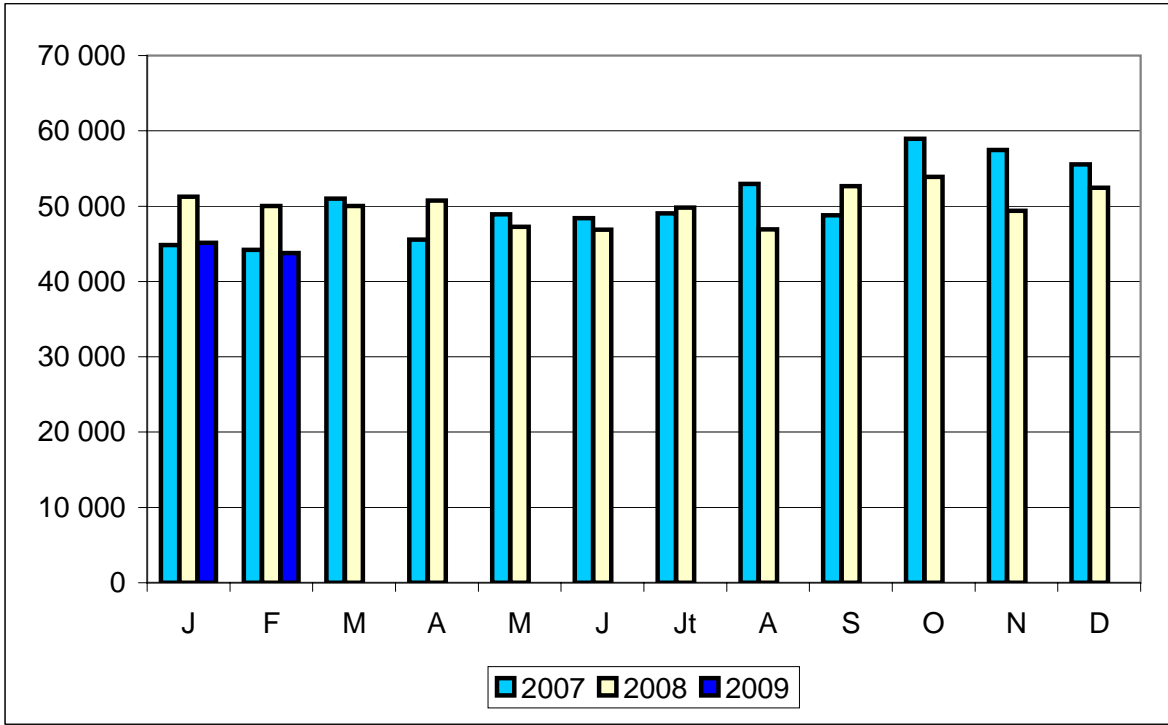
(tonnes)

	Février 2008	Février 2009	Evolution (%)	Cumul 2008	Cumul 2009	Evolution (%)
Total tous fromages	18 926	21 671	14,5	35 471	41 559	17,2
UE à 27	18 348	21 106	15,0	34 480	40 572	17,7
Tiers	578	565	-2,2	991	987	-0,4
Total pâtes molles	1 313	2 279	73,6	2 022	3 549	75,5
UE à 27	1 306	2 264	73,4	2 008	3 525	75,5
Espagne	942	1 391	47,7	1 263	1 839	45,6
Pays-Bas	291	795	173,2	615	1 556	153,0
Allemagne	39	34	-12,8	66	57	-13,6
Italie	9	8	-11,1	22	19	-13,6
Tiers	7	15	114,3	14	24	71,4
Total pâtes pressées cuites	2 900	4 753	63,9	5 614	8 973	59,8
UE à 27	2 422	4 260	75,9	4 675	8 107	73,4
Allemagne	1 963	2 916	48,5	3 727	5 379	44,3
Pays-Bas	73	834	1 042,5	156	1 706	993,6
Irlande	292	236	-19,2	568	481	-15,3
Tiers	478	493	3,1	939	866	-7,8
Suisse	478	493	3,1	939	866	-7,8
Total pâtes pressées non cuites	5 454	5 136	-5,8	10 251	10 074	-1,7
UE à 27	5 376	5 127	-4,6	10 130	10 055	-0,7
Pays-Bas	3 151	3 236	2,7	6 073	6 386	5,2
UEBL	494	332	-32,8	786	776	-1,3
Allemagne	620	418	-32,6	1 211	818	-32,5
Espagne	268	391	45,9	679	722	6,3
Tiers	78	9	-88,5	121	19	-84,3
Total fromages frais	3 053	3 433	12,4	5 878	6 548	11,4
UE à 27	3 053	3 433	12,4	5 878	6 548	11,4
Italie	1 295	1 148	-11,4	2 501	2 476	-1,0
Allemagne	1 127	1 083	-3,9	2 180	2 111	-3,2
Danemark	247	239	-3,2	477	595	24,7
Espagne	200	203	1,5	385	407	5,7
UEBL	70	75	7,1	123	154	25,2
Tiers	0	0		0	0	
Total pâtes persillées	371	399	7,5	742	804	8,4
UE à 27	371	399	7,5	742	804	8,4
Italie	284	292	2,8	574	597	4,0
Allemagne	41	47	14,6	73	97	32,9
Tiers	0	0		0	0	
Total fromages fondus	2 418	2 246	-7,1	4 587	4 656	1,5
UE à 27	2 418	2 246	-7,1	4 586	4 653	1,5
Allemagne	1 190	1 426	19,8	2 244	2 820	25,7
Royaume-Uni	458	455	-0,7	995	992	-0,3
Autriche	138	143	3,6	321	265	-17,4
Tiers	0	0		1	3	200,0
Total autres fromages	3 417	3 425	0,2	6 498	6 974	7,3
UE à 27	3 402	3 377	-0,7	6 461	6 880	6,5
Italie	1 535	1 315	-14,3	2 868	2 854	-0,5
Pays-Bas	424	523	23,3	716	1 042	45,5
Tiers	15	48	220,0	37	94	154,1

Source : Douanes

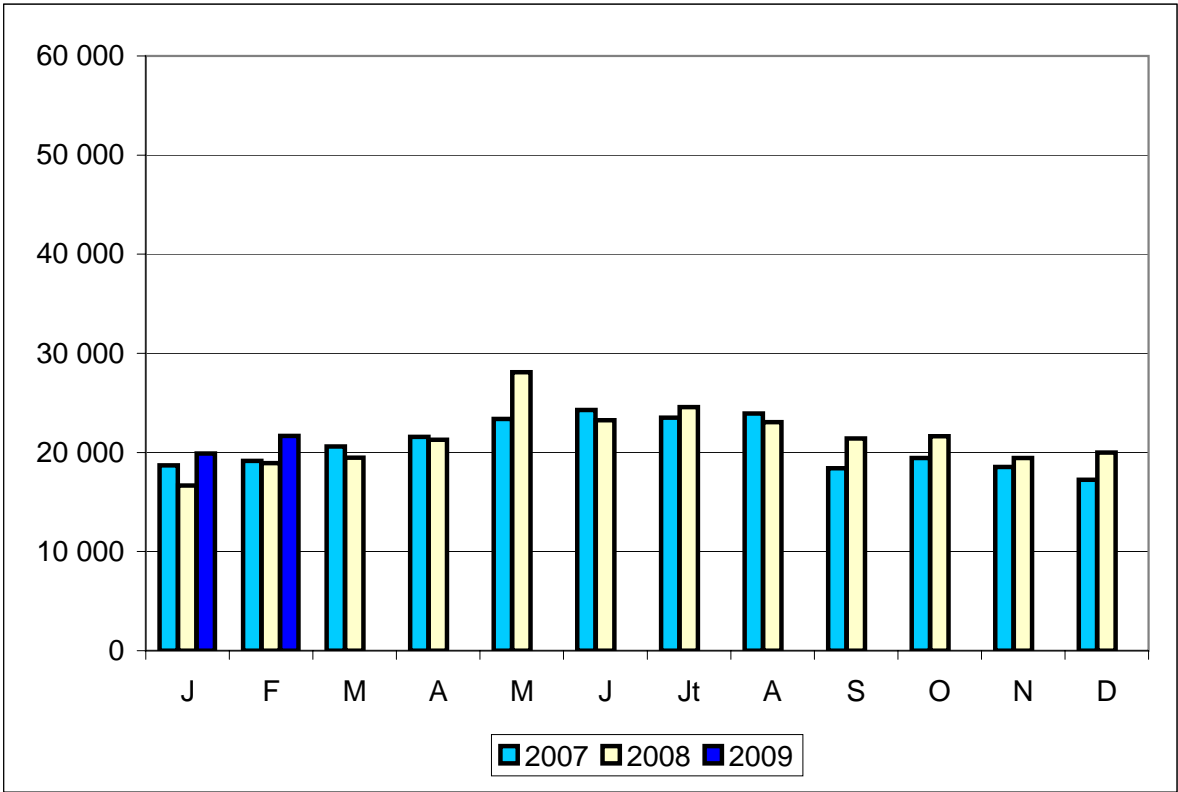
EXPORTATIONS DE FROMAGES

(tonnes)



IMPORTATIONS DE FROMAGES

(tonnes)



LAITS CONCENTRÉS

(tonnes)

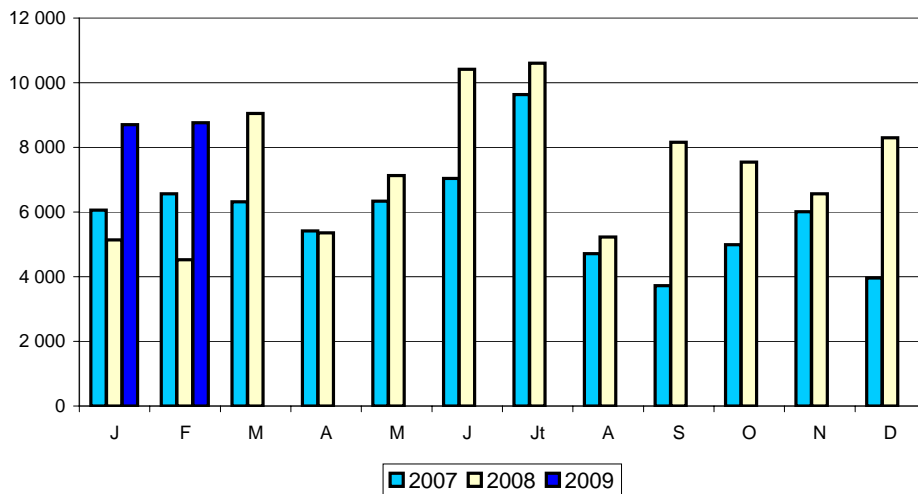
EXPORTATIONS	Février	Février	Evolution	Cumul	Cumul	Evolution
	2008	2009	(%)	2008	2009	(%)
Total tous laits concentrés	4 528	8 762	93,5	9 666	17 465	80,7
UE à 27	4 261	8 710	104,4	9 055	17 380	91,9
Espagne	2 061	4 022	95,1	4 605	7 440	61,6
Pays-Bas	37	223	502,7	311	859	176,2
Allemagne	1 196	1 256	5,0	2 278	2 957	29,8
Royaume-Uni	345	689	99,7	695	1 524	119,3
Grèce	85	539	534,1	210	920	338,1
Tiers	267	52	-80,5	611	85	-86,1
Croatie	25	24	-4,0	147	48	-67,3

IMPORTATIONS

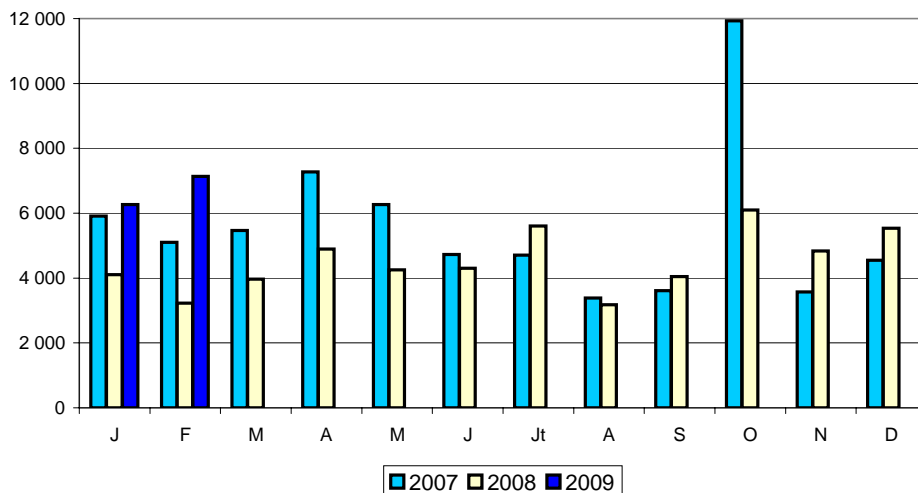
Total tous laits concentrés	3 224	7 136	121,3	7 327	13 403	82,9
UE à 27	3 224	5 746	78,2	7 327	10 799	47,4
UEBL	1 450	4 001	175,9	3 038	7 467	145,8
Allemagne	1 653	1 192	-27,9	3 303	1 944	-41,1
Pays-Bas	118	407	244,9	619	938	51,5
Tiers	0	1 390		0	2 604	
Suisse	0	1 390		0	2 604	

Source : Douanes

EXPORTATIONS



IMPORTATIONS



COMMERCE EXTERIEUR FRANCE

LACTOSERUM

(tonnes)

EXPORTATIONS	Février 2008	Février 2009	Evolution (%)	Cumul 2008	Cumul 2009	Evolution (%)
Lactosérum en poudre	29 026	20 152	-30,6	57 057	44 146	-22,6
UE à 27	19 219	12 513	-34,9	37 578	28 251	-24,8
Pays-Bas	9 872	7 982	-19,1	19 591	16 103	-17,8
Espagne	1 704	1 090	-36,0	3 696	2 880	-22,1
UEBL	1 936	1 192	-38,4	3 844	3 100	-19,4
Italie	1 507	582	-61,4	3 099	1 992	-35,7
Allemagne	2 716	996	-63,3	4 611	2 204	-52,2
Pologne	569	166	-70,8	1 055	307	-70,9
Tiers	9 807	7 639	-22,1	19 479	15 895	-18,4
Chine	1 202	618	-48,6	4 197	3 252	-22,5
Indonésie	666	1 120	68,2	1 002	1 758	75,4
Thaïlande	623	694	11,4	1 291	1 227	-5,0
Vietnam	192	185	-3,6	280	729	160,4
Nouvelle-Zélande	264	200	-24,2	858	814	-5,1
Lactosérum liquide	90	149	65,6	137	375	173,7
UE à 27	88	149	69,3	135	301	123,0
Pays-Bas	47	23	-51,1	47	73	55,3
UEBL	40	125	212,5	87	206	136,8
Tiers	2	0	-100,0	2	74	3 600,0

IMPORTATIONS

Lactosérum en poudre	5 418	7 690	41,9	11 039	13 833	25,3
UE à 27	5 414	7 584	40,1	11 031	13 723	24,4
Allemagne	1 808	1 640	-9,3	4 051	3 266	-19,4
Italie	1 087	1 102	1,4	1 575	2 411	53,1
Espagne	392	1 540	292,9	990	2 439	146,4
Pays-Bas	1 034	1 091	5,5	1 908	1 765	-7,5
Tiers	4	106	2 550,0	8	110	1 275,0
Lactosérum liquide	17 878	11 973	-33,0	35 563	27 581	-22,4
UE à 27	12 790	9 118	-28,7	26 178	21 360	-18,4
Allemagne	3 332	2 515	-24,5	7 975	5 204	-34,7
Italie	5 846	4 826	-17,4	11 695	10 214	-12,7
Pays-Bas	1 543	955	-38,1	1 575	3 121	98,2
UEBL	1 105	360	-67,4	1 833	1 942	5,9
Espagne	472	271	-42,6	2 000	520	-74,0
Royaume-Uni	331	189	-42,9	855	359	-58,0
Tiers	5 088	2 855	-43,9	9 385	6 221	-33,7
Suisse	5 088	2 855	-43,9	9 385	6 221	-33,7

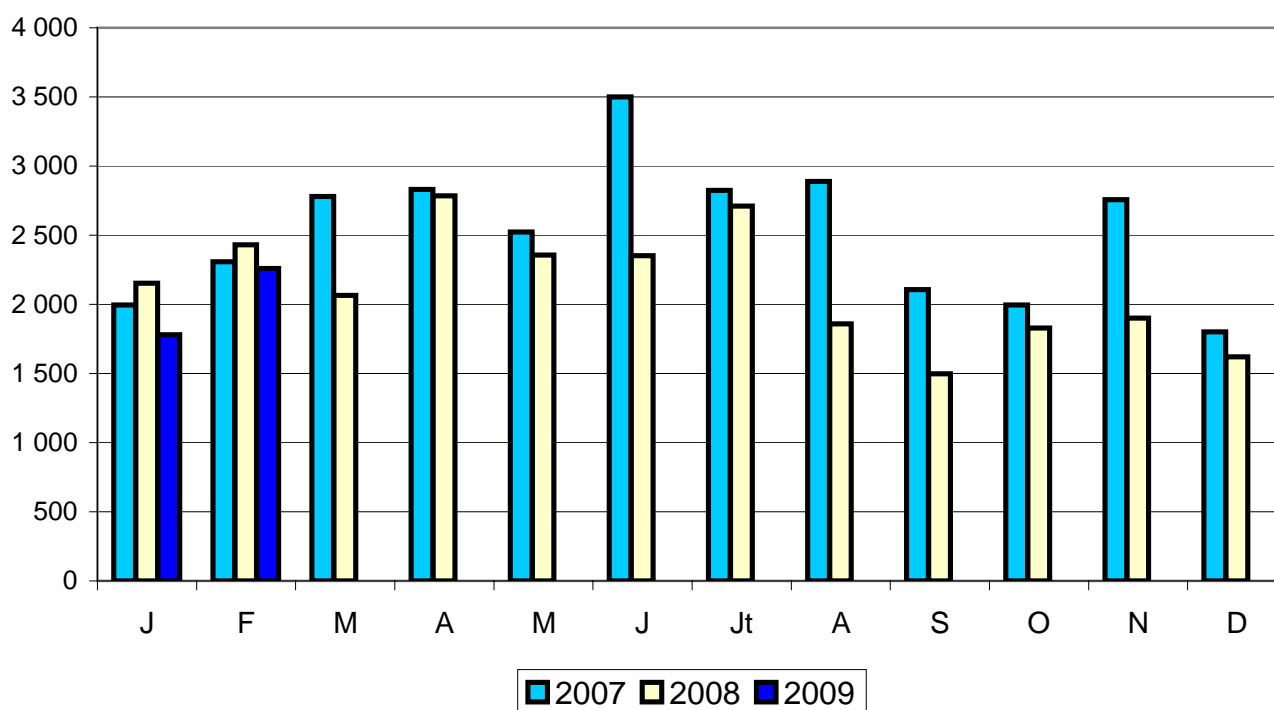
Source : Douanes

COMMERCE EXTERIEUR FRANCE

COMPOSANTS NATURELS du LAIT

(Tonnes)	Février 2008	Février 2009	Evolution (%)	Cumul 2008	Cumul 2009	Evolution (%)
Total Exportations	2 431	2 259	-7,1	4 583	4 040	-11,8
UE à 27	1 353	1 385	2,4	2 958	2 858	-3,4
UEBL	163	370	127,0	502	753	50,0
Espagne	473	292	-38,3	955	616	-35,5
Italie	388	265	-31,7	681	542	-20,4
Pays-Bas	76	24	-68,4	76	183	140,8
Pologne	29	69	137,9	139	128	-7,9
Grèce	37	74	100,0	101	102	1,0
Tiers	1 078	874	-18,9	1 625	1 182	-27,3
Chine	375	555	48,0	630	724	14,9
Total Importations	99	25	-74,7	233	90	-61,4
UE à 27	99	25	-74,7	233	90	-61,4
UEBL	16	16	0,0	46	66	43,5
Royaume-Uni	11	0	-100,0	14	3	-78,6
Pays-Bas	48	0	-100,0	97	7	-92,8
Tiers	0	0		15	0	-100,0

Source : Douanes



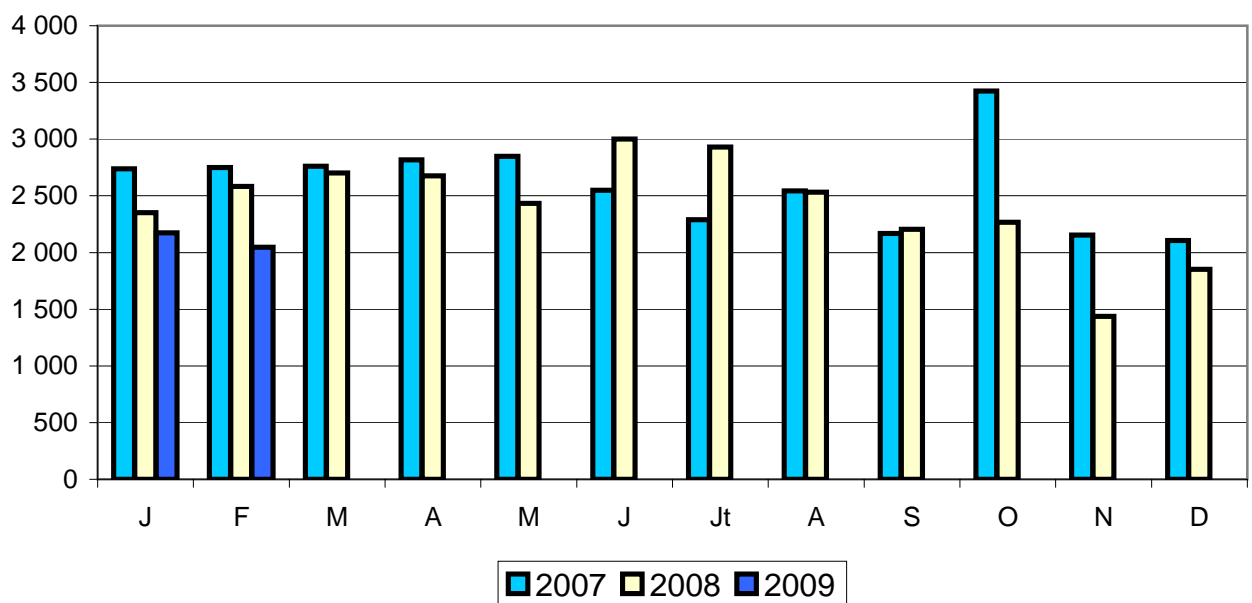
COMMERCE EXTERIEUR FRANCE

CASEINES et CASEINATES

(Tonnes)	Février 2008	Février 2009	Evolution (%)	Cumul 2008	Cumul 2009	Evolution (%)
Total Exportations	2 583	2 046	-20,8	4 934	4 221	-14,5
UE à 27	1 734	1 206	-30,4	3 458	2 499	-27,7
Espagne	592	376	-36,5	1 088	743	-31,7
Italie	522	396	-24,1	999	801	-19,8
UEBL	183	165	-9,8	392	376	-4,1
Allemagne	110	97	-11,8	264	184	-30,3
Tiers	849	840	-1,1	1 476	1 722	16,7
Thaïlande	108	168	55,6	148	340	129,7
Afrique du Sud	31	89	187,1	56	244	335,7
Etats-Unis	178	160	-10,1	317	280	-11,7
Total Importations	449	549	22,3	967	1 137	17,6
UE à 27	323	288	-10,8	722	708	-1,9
Irlande	51	52	2,0	98	124	26,5
Allemagne	69	45	-34,8	185	132	-28,6
Pays-Bas	106	103	-2,8	237	166	-30,0
Tiers	126	261	107,1	245	429	75,1
Nouvelle Zélande	4	56	1 300,0	9	130	1 344,4
Ukraine	0	0		20	40	100,0
Chine	38	20	-47,4	66	40	-39,4

Source : Douanes

EXPORTATIONS



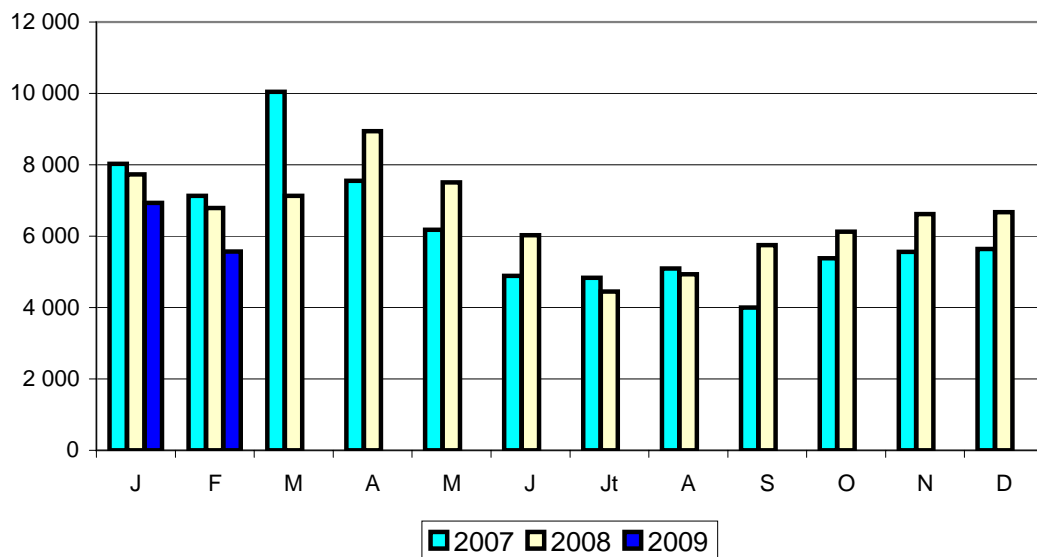
COMMERCE EXTERIEUR FRANCE

ALIMENTS VEAUX

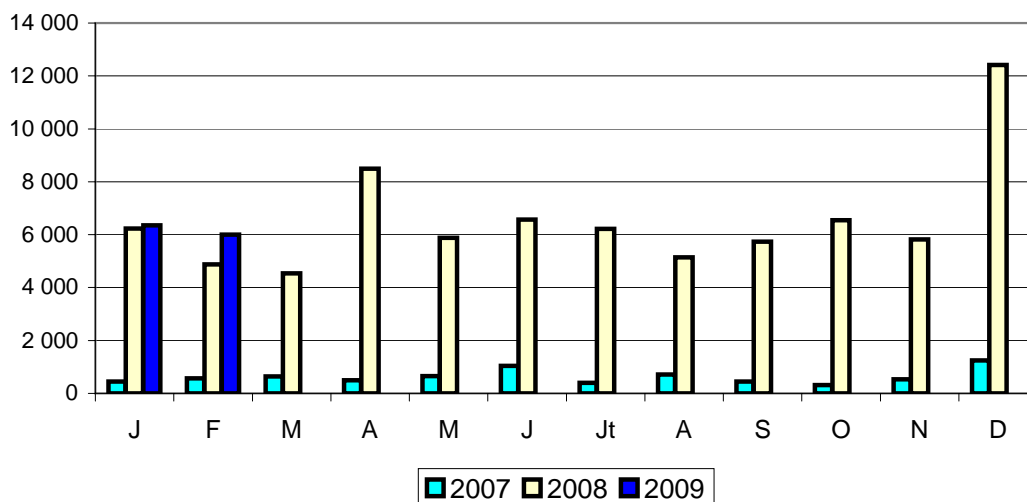
(Tonnes)	Février 2008	Février 2009	Evolution (%)	Cumul 2008	Cumul 2009	Evolution (%)
Total Exportations	6 789	5 568	-18,0	14 522	12 503	-13,9
UE à 27	6 285	5 127	-18,4	13 213	11 783	-10,8
Italie	4 294	3 149	-26,7	9 256	7 243	-21,7
Espagne	1 185	1 023	-13,7	2 231	2 523	13,1
Allemagne	432	318	-26,4	925	632	-31,7
Pays-Bas	0	24		23	49	113,0
Tiers	504	441	-12,5	1 309	720	-45,0
Iran	0	0		0	71	
Total Importations	4 877	6 002	23,1	11 104	12 360	11,3
UE à 27	4 877	6 002	23,1	11 104	12 360	11,3
Pays-Bas	4 778	5 983	25,2	10 940	12 332	12,7
Tiers	0	0		0	0	

Source : Douanes

EXPORTATIONS



IMPORTATIONS

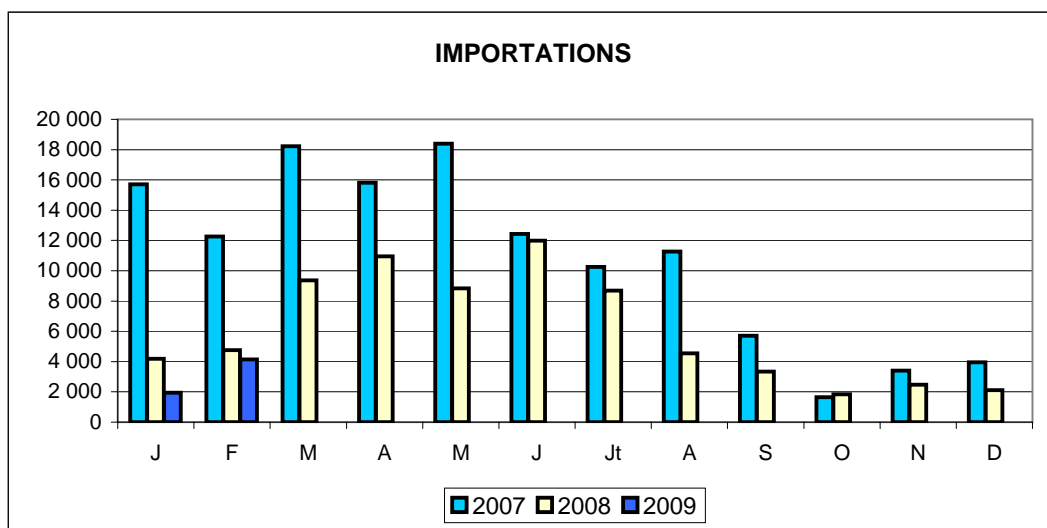
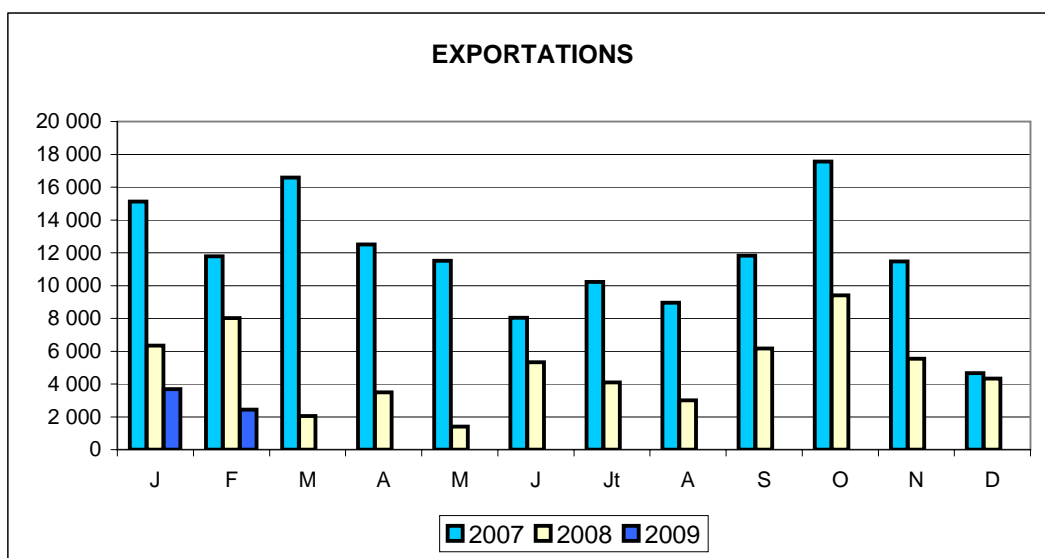


COMMERCE EXTERIEUR FRANCE

VEAUX DE HUIT JOURS

Têtes	Février 2008	Février 2009	Evolution (%)	Cumul 2008	Cumul 2009	Evolution (%)
Total Exportations	8 028	2 438	-69,6	14 366	6 133	-57,3
UE à 27	8 028	2 438	-69,6	14 366	6 133	-57,3
Espagne	3 438	1 420	-58,7	6 932	3 911	-43,6
Italie	2 755	1 018	-63,0	5 209	2 103	-59,6
Uebl	128	0	-100,0	398	119	-70,1
Pays-Bas	1 707	0	-100,0	1 827	0	-100,0
Tiers	0	0		0	0	
Total Importations	4 749	4 144	-12,7	8 928	6 092	-31,8
UE à 27	4 749	4 144	-12,7	8 928	6 092	-31,8
Allemagne	2 134	235	-89,0	4 509	795	-82,4
Espagne	250	2 595	938,0	1 709	3 621	111,9
Pays-Bas	0	0		0	0	
Autriche	209	207	-1,0	417	569	36,5
Uebl	0	1 107		0	1 107	
Tiers	0	0		0	0	

Source : Douanes



COMMERCE EXTERIEUR FRANCE

BILAN en QUANTITÉ

- Import CAF - Export FAB -

Tonnes		Février 2008	Février 2009	Evolution (%)	Cumul 2008	Cumul 2009	Evolution (%)
Lait liquide	Import	40 111	41 818	4,3	79 580	84 875	6,7
	Export	100 956	100 801	-0,2	209 662	198 818	-5,2
	Solde	60 845	58 983	-3,1	130 082	113 943	-12,4
Yoghourts et autres laits fermentés	Import	11 683	9 826	-15,9	23 566	19 759	-16,2
	Export	35 226	36 097	2,5	73 509	73 974	0,6
	Solde	23 543	26 271	11,6	49 943	54 215	8,6
Beurre en l'état	Import	11 008	8 721	-20,8	22 955	17 651	-23,1
	Export	3 933	3 126	-20,5	7 804	7 233	-7,3
	Solde	-7 075	-5 595	-20,9	-15 151	-10 418	-31,2
Beurre anhydre	Import	2 054	1 654	-19,5	3 966	2 998	-24,4
	Export	1 259	1 429	13,5	2 429	2 730	12,4
	Solde	-795	-225	-71,7	-1 537	-268	-82,6
Total beurre (en l'état + anhydre)	Import	13 062	10 375	-20,6	26 921	20 649	-23,3
	Export	5 192	4 555	-12,3	10 233	9 963	-2,6
	Solde	-7 870	-5 820	-26,0	-16 688	-10 686	-36,0
Poudre de lait écrémé	Import	2 138	2 081	-2,7	3 999	4 020	0,5
	Export	12 938	7 917	-38,8	23 257	17 216	-26,0
	Solde	10 800	5 836	-46,0	19 258	13 196	-31,5
Autres poudres	Import	1 369	1 280	-6,5	2 834	2 571	-9,3
	Export	13 175	8 349	-36,6	24 985	17 816	-28,7
	Solde	11 806	7 069	-40,1	22 151	15 245	-31,2
Lactosérum	Import	23 296	19 662	-15,6	46 602	41 414	-11,1
	Export	29 116	20 301	-30,3	57 194	44 521	-22,2
	Solde	5 820	639	-89,0	10 592	3 107	-70,7
Laits concentrés	Import	3 224	7 136	121,3	7 327	13 403	82,9
	Export	4 528	8 761	93,5	9 666	17 464	80,7
	Solde	1 304	1 625	24,6	2 339	4 061	73,6
Tous fromages	Import	18 923	21 673	14,5	35 590	41 577	16,8
	Export	50 012	43 780	-12,5	101 263	88 911	-12,2
	Solde	31 089	22 107	-28,9	65 673	47 334	-27,9
Caséines et caséinates	Import	449	549	22,3	968	1 137	17,5
	Export	2 583	2 046	-20,8	4 934	4 221	-14,5
	Solde	2 134	1 497	-29,9	3 966	3 084	-22,2
Composants naturels du lait	Import	99	25	-74,7	248	90	-63,7
	Export	2 430	2 259	-7,0	4 583	4 040	-11,8
	Solde	2 331	2 234	-4,2	4 335	3 950	-8,9
Autres produits laitiers	Import	2 079	3 736	79,7	5 163	7 324	41,9
	Export	8 136	8 054	-1,0	16 276	15 461	-5,0
	Solde	6 057	4 318	-28,7	11 113	8 137	-26,8
Aliments veaux	Import	4 877	6 002	23,1	11 104	12 360	11,3
	Export	6 789	5 568	-18,0	14 522	12 503	-13,9
	Solde	1 912	-434	-122,7	3 418	143	-95,8
Autres produits à base de lait	Import	23 733	21 448	-9,6	47 984	41 894	-12,7
	Export	32 991	28 803	-12,7	61 194	55 249	-9,7
	Solde	9 258	7 355	-20,6	13 210	13 355	1,1

Source : Douanes

COMMERCE EXTÉRIEUR / FRANCE

ENSEMBLE des PRODUITS LAITIERS et PRODUITS à BASE de LAIT

Exportations FAB - Importations CAF

⇒ Milliers d'euros

	FÉVRIER 2008		FÉVRIER 2009		SOLDE		ÉVOLUTION
	EXPORTS	IMPORTS	EXPORTS	IMPORTS	2007	2008	
U.E.	428 180	247 967	340 394	219 732	180 214	120 662	-33,0%
PAYS TIERS	148 046	13 465	131 337	12 538	134 582	118 799	-11,7%
TOTAL	576 226	261 431	471 731	232 270	314 795	239 461	-23,9%

	CUMUL 2008		CUMUL 2009		SOLDE CUMUL		ÉVOLUTION
	EXPORTS	IMPORTS	EXPORTS	IMPORTS	2007	2008	
U.E.	861 854	498 654	706 036	435 851	363 200	270 185	-25,6%
PAYS TIERS	283 975	28 194	253 173	23 186	255 781	229 987	-10,1%
TOTAL	1 145 829	526 849	959 208	459 037	618 980	500 172	-19,2%

⇒ MATIERES GRASSES (Tonnes)

	FÉVRIER 2008		FÉVRIER 2009		SOLDE		ÉVOLUTION
	EXPORTS	IMPORTS	EXPORTS	IMPORTS	2007	2008	
U.E.	23 426	22 745	22 233	22 287	681	-54	-108,0%
PAYS TIERS	6 818	1 607	6 907	917	5 211	5 990	14,9%
TOTAL	30 244	24 352	29 140	23 204	5 893	5 936	0,7%

	CUMUL 2008		CUMUL 2009		SOLDE CUMUL		ÉVOLUTION
	EXPORTS	IMPORTS	EXPORTS	IMPORTS	2007	2008	
U.E.	47 065	44 759	45 381	44 126	2 306	1 255	-45,6%
PAYS TIERS	12 945	3 377	12 869	1 533	9 568	11 336	18,5%
TOTAL	60 009	48 135	58 250	45 658	11 874	12 591	6,0%

⇒ MATIERES PROTEIQUES (Tonnes)

	FÉVRIER 2008		FÉVRIER 2009		SOLDE		ÉVOLUTION
	EXPORTS	IMPORTS	EXPORTS	IMPORTS	2007	2008	
U.E.	27 813	12 016	21 339	12 967	15 797	8 373	-47,0%
PAYS TIERS	8 350	816	8 611	703	7 533	7 907	5,0%
TOTAL	36 163	12 832	29 950	13 670	23 331	16 280	-30,2%

	CUMUL 2008		CUMUL 2009		SOLDE CUMUL		ÉVOLUTION
	EXPORTS	IMPORTS	EXPORTS	IMPORTS	2007	2008	
U.E.	55 394	24 294	45 214	25 725	31 099	19 489	-37,3%
PAYS TIERS	15 615	1 542	15 855	1 402	14 073	14 453	2,7%
TOTAL	71 009	25 836	61 070	27 127	45 173	33 942	-24,9%

⇒ M S U

	FÉVRIER 2008		FÉVRIER 2009		SOLDE		ÉVOLUTION
	EXPORTS	IMPORTS	EXPORTS	IMPORTS	2007	2008	
U.E.	51 239	34 760	43 572	35 254	16 479	8 318	-49,5%
PAYS TIERS	15 168	2 423	15 518	1 620	12 745	13 898	9,0%
TOTAL	66 407	37 183	59 090	36 874	29 223	22 216	-24,0%

	CUMUL 2008		CUMUL 2009		SOLDE CUMUL		ÉVOLUTION
	EXPORTS	IMPORTS	EXPORTS	IMPORTS	2007	2008	
U.E.	102 458	69 053	90 595	69 851	33 405	20 744	-37,9%
PAYS TIERS	28 560	4 919	28 724	2 935	23 641	25 790	9,1%
TOTAL	131 018	73 972	119 319	72 786	57 047	46 534	-18,4%

COMMERCE EXTERIEUR FRANCE

EXPORTATIONS de PRODUITS LAITIERS et PRODUITS à BASE de LAIT

Tonnes		Février 2008	Février 2009	Evolution (%)	Cumul 2008	Cumul 2009	Evolution (%)
Lait liquide	U.E.	86 410	78 578	-9,1	180 356	158 016	-12,4
	Tiers	5 262	4 903	-6,8	11 244	9 633	-14,3
	Total	91 672	83 481	-8,9	191 600	167 649	-12,5
Crème	U.E.	7 852	15 774	100,9	14 855	28 184	89,7
	Tiers	1 432	1 534	7,1	3 197	2 972	-7,0
	Total	9 284	17 308	86,4	18 052	31 156	72,6
Yoghourts	U.E.	21 127	20 134	-4,7	44 520	42 098	-5,4
	Tiers	175	208	18,9	331	382	15,4
	Total	21 302	20 342	-4,5	44 851	42 480	-5,3
Autres laits fermentés	U.E.	13 173	15 507	17,7	27 619	31 027	12,3
	Tiers	751	249	-66,8	1 039	457	-56,0
	Total	13 924	15 756	13,2	28 658	31 484	9,9
Composants naturels du lait	U.E.	1 353	1 385	2,4	2 958	2 858	-3,4
	Tiers	1 078	874	-18,9	1 625	1 182	-27,3
	Total	2 431	2 259	-7,1	4 583	4 040	-11,8
Beurre en l'état	U.E.	2 617	2 180	-16,7	5 131	5 365	4,6
	Tiers	1 316	945	-28,2	2 666	1 865	-30,0
	Total	3 933	3 125	-20,5	7 797	7 230	-7,3
Beurre anhydre	U.E.	950	909	-4,3	1 918	1 944	1,4
	Tiers	309	520	68,3	511	786	53,8
	Total	1 259	1 429	13,5	2 429	2 730	12,4
Total Beurre (eq beurre) (en l'état + anhydre)	U.E.	3 776	3 289	-12,9	7 471	7 737	3,6
	Tiers	1 693	1 579	-6,7	3 289	2 824	-14,2
	Total	5 469	4 868	-11,0	10 760	10 561	-1,9
Poudre de lait écrémé	U.E.	10 487	4 045	-61,4	17 971	10 524	-41,4
	Tiers	2 433	3 871	59,1	5 269	6 691	27,0
	Total	12 920	7 916	-38,7	23 240	17 215	-25,9
Autres poudres	U.E.	8 983	2 407	-73,2	17 940	6 680	-62,8
	Tiers	4 193	5 935	41,5	7 045	11 113	57,7
	Total	13 176	8 342	-36,7	24 985	17 793	-28,8
Lactosérum	U.E.	19 307	12 662	-34,4	37 714	28 553	-24,3
	Tiers	9 809	7 639	-22,1	19 481	15 969	-18,0
	Total	29 116	20 301	-30,3	57 195	44 522	-22,2
Laits concentrés	U.E.	4 261	8 710	104,4	9 055	17 380	91,9
	Tiers	267	52	-80,5	611	85	-86,1
	Total	4 528	8 762	93,5	9 666	17 465	80,7
Tous fromages	U.E.	43 520	38 355	-11,9	88 395	78 480	-11,2
	Tiers	6 488	5 422	-16,4	12 860	10 404	-19,1
	Total	50 008	43 777	-12,5	101 255	88 884	-12,2
Caséines et caséinates	U.E.	1 734	1 206	-30,4	3 458	2 499	-27,7
	Tiers	849	840	-1,1	1 476	1 722	16,7
	Total	2 583	2 046	-20,8	4 934	4 221	-14,5
Autres produits laitiers	U.E.	3 499	3 545	1,3	7 639	7 033	-7,9
	Tiers	4 621	4 509	-2,4	8 621	8 429	-2,2
	Total	8 120	8 054	-0,8	16 260	15 462	-4,9
Aliments veaux	U.E.	6 285	5 127	-18,4	13 213	11 783	-10,8
	Tiers	504	441	-12,5	1 309	720	-45,0
	Total	6 789	5 568	-18,0	14 522	12 503	-13,9
Autres produits à base de lait (préparations alimentaires et glaces de consommation)	U.E.	21 461	17 153	-20,1	40 318	34 250	-15,1
	Tiers	11 510	11 610	0,9	20 821	20 950	0,6
	Total	32 971	28 763	-12,8	61 139	55 200	-9,7

Source : Douanes

COMMERCE EXTERIEUR FRANCE

IMPORTATIONS de PRODUITS LAITIERS et PRODUITS à BASE de LAIT

Tonnes		Février 2008	Février 2009	Evolution (%)	Cumul 2008	Cumul 2009	Evolution (%)
Lait liquide	U.E.	23 723	25 167	6,1	50 898	52 043	2,2
	Tiers	0	0		0	0	
	Total	23 723	25 167	6,1	50 898	52 043	2,2
Crème	U.E.	16 388	16 649	1,6	28 678	32 823	14,5
	Tiers	0	2		0	9	
	Total	16 388	16 651	1,6	28 678	32 832	14,5
Yoghourts	U.E.	6 132	4 592	-25,1	12 152	8 923	-26,6
	Tiers	159	123	-22,6	324	247	-23,8
	Total	6 291	4 715	-25,1	12 476	9 170	-26,5
Autres laits fermentés	U.E.	5 317	4 911	-7,6	11 015	10 113	-8,2
	Tiers	76	200	163,2	76	475	525,0
	Total	5 393	5 111	-5,2	11 091	10 588	-4,5
Composants naturels du lait	U.E.	99	25	-74,7	233	90	-61,4
	Tiers	0	0		15	0	-100,0
	Total	99	25	-74,7	248	90	-63,7
Beurre en l'état	U.E.	9 837	8 083	-17,8	20 256	16 693	-17,6
	Tiers	1 171	638	-45,5	2 699	958	-64,5
	Total	11 008	8 721	-20,8	22 955	17 651	-23,1
Beurre anhydre	U.E.	1 711	1 654	-3,3	3 398	2 998	-11,8
	Tiers	343	0	-100,0	568	0	-100,0
	Total	2 054	1 654	-19,5	3 966	2 998	-24,4
Total Beurre (eq beurre) (en l'état + anhydre)	U.E.	11 924	10 101	-15,3	24 402	20 351	-16,6
	Tiers	1 589	638	-59,9	3 392	958	-71,8
	Total	13 514	10 739	-20,5	27 794	21 309	-23,3
Poudre de lait écrémé	U.E.	2 138	2 081	-2,7	3 999	4 020	0,5
	Tiers	0	0		0	0	
	Total	2 138	2 081	-2,7	3 999	4 020	0,5
Autres poudres	U.E.	1 347	1 241	-7,9	2 812	2 530	-10,0
	Tiers	22	38	72,7	22	41	86,4
	Total	1 369	1 279	-6,6	2 834	2 571	-9,3
Lactosérum	U.E.	18 204	16 701	-8,3	37 209	35 083	-5,7
	Tiers	5 091	2 961	-41,8	9 393	6 331	-32,6
	Total	23 295	19 662	-15,6	46 602	41 414	-11,1
Laits concentrés	U.E.	3 224	5 746	78,2	7 327	10 799	47,4
	Tiers	0	1 390		0	2 604	
	Total	3 224	7 136	121,3	7 327	13 403	82,9
Tous fromages	U.E.	18 346	21 107	15,0	34 480	40 572	17,7
	Tiers	577	565	-2,1	1 110	1 005	-9,5
	Total	18 923	21 672	14,5	35 590	41 577	16,8
Caséines et caséinates	U.E.	323	288	-10,8	722	708	-1,9
	Tiers	126	261	107,1	245	429	75,1
	Total	449	549	22,3	967	1 137	17,6
Autres produits laitiers	U.E.	2 038	3 590	76,2	5 034	7 091	40,9
	Tiers	41	146	256,1	128	233	82,0
	Total	2 079	3 736	79,7	5 162	7 324	41,9
Aliments veaux	U.E.	4 877	6 002	23,1	11 104	12 360	11,3
	Tiers	0	0		0	0	
	Total	4 877	6 002	23,1	11 104	12 360	11,3
Autres produits à base de lait (préparations alimentaires et glaces de consommation)	U.E.	22 790	20 641	-9,4	46 058	40 057	-13,0
	Tiers	942	807	-14,3	1 926	1 837	-4,6
	Total	23 732	21 448	-9,6	47 984	41 894	-12,7

Source : Douanes

COMMERCE EXTERIEUR FRANCE

BILAN en VALEUR

- Import CAF - Export FAB -

1000 euros		Février 2008	Février 2009	Evolution (%)	Cumul 2008	Cumul 2009	Evolution (%)
Lait et crème de lait	Import	32 404	29 899	-7,7	63 199	60 670	-4,0
	Export	54 194	45 311	-16,4	114 146	90 007	-21,1
	Solde	21 790	15 412	-29,3	50 947	29 337	-42,4
Yoghourts et autres laits fermentés	Import	13 449	10 549	-21,6	26 742	21 685	-18,9
	Export	44 523	43 481	-2,3	91 688	89 608	-2,3
	Solde	31 074	32 932	6,0	64 946	67 923	4,6
Beurre en l'état	Import	34 505	19 913	-42,3	73 551	41 778	-43,2
	Export	15 136	9 817	-35,1	30 097	22 194	-26,3
	Solde	-19 369	-10 096	-47,9	-43 454	-19 584	-54,9
Beurre anhydre	Import	7 419	4 682	-36,9	14 921	8 757	-41,3
	Export	4 902	3 697	-24,6	9 495	7 184	-24,3
	Solde	-2 517	-985	-60,9	-5 426	-1 573	-71,0
Total beurre (en l'état + anhydre)	Import	41 924	24 595	-41,3	88 472	50 535	-42,9
	Export	20 038	13 514	-32,6	39 592	29 378	-25,8
	Solde	-21 886	-11 081	-49,4	-48 880	-21 157	-56,7
Poudre de lait écrémé	Import	6 352	4 232	-33,4	11 900	7 886	-33,7
	Export	29 770	14 667	-50,7	58 367	32 376	-44,5
	Solde	23 418	10 435	-55,4	46 467	24 490	-47,3
Autres poudres	Import	4 054	2 804	-30,8	8 492	5 549	-34,7
	Export	30 807	19 652	-36,2	56 648	46 451	-18,0
	Solde	26 753	16 848	-37,0	48 156	40 902	-15,1
Lactosérum	Import	12 780	8 163	-36,1	24 877	16 253	-34,7
	Export	26 706	12 736	-52,3	55 020	29 939	-45,6
	Solde	13 926	4 573	-67,2	30 143	13 686	-54,6
Laits concentrés	Import	4 326	5 950	37,5	9 951	11 059	11,1
	Export	5 178	7 070	36,5	11 874	13 866	16,8
	Solde	852	1 120	31,5	1 923	2 807	46,0
Tous fromages	Import	77 742	77 860	0,2	150 163	153 405	2,2
	Export	214 122	187 698	-12,3	427 181	379 270	-11,2
	Solde	136 380	109 838	-19,5	277 018	225 865	-18,5
Caséines et caséinates	Import	3 019	2 652	-12,2	6 635	5 562	-16,2
	Export	22 749	12 082	-46,9	43 774	25 304	-42,2
	Solde	19 730	9 430	-52,2	37 139	19 742	-46,8
Composants naturels du lait	Import	349	63	-81,9	776	148	-80,9
	Export	6 103	3 838	-37,1	12 028	6 821	-43,3
	Solde	5 754	3 775	-34,4	11 252	6 673	-40,7
Autres produits laitiers	Import	8 664	13 351	54,1	23 124	23 932	3,5
	Export	26 864	26 552	-1,2	54 468	49 362	-9,4
	Solde	18 200	13 201	-27,5	31 344	25 430	-18,9
Aliments veaux	Import	5 621	5 534	-1,5	12 223	11 559	-5,4
	Export	9 588	6 070	-36,7	20 212	14 351	-29,0
	Solde	3 967	536	-86,5	7 989	2 792	-65,1
Autres produits à base de lait	Import	49 161	45 588	-7,3	97 097	88 867	-8,5
	Export	84 667	78 411	-7,4	159 035	151 256	-4,9
	Solde	35 506	32 823	-7,6	61 938	62 389	0,7

Source : Douanes

COMMERCE EXTERIEUR FRANCE

EXPORTATIONS de PRODUITS LAITIERS et PRODUITS à BASE de LAIT

1 000 euros		Février 2008	Février 2009	Evolution (%)	Cumul 2008	Cumul 2009	Evolution (%)
Lait liquide	U.E.	39 721	29 752	-25,1	83 808	60 692	-27,6
	Tiers	2 777	2 582	-7,0	5 888	5 013	-14,9
	Total	42 498	32 334	-23,9	89 696	65 705	-26,7
Crème	U.E.	8 316	9 259	11,3	16 989	17 367	2,2
	Tiers	3 380	3 700	9,5	7 454	6 917	-7,2
	Total	11 696	12 959	10,8	24 443	24 284	-0,7
Yoghourts	U.E.	24 765	23 749	-4,1	52 300	50 204	-4,0
	Tiers	439	590	34,4	779	1 095	40,6
	Total	25 204	24 339	-3,4	53 079	51 299	-3,4
Autres laits fermentés	U.E.	16 862	18 680	10,8	35 052	37 381	6,6
	Tiers	2 457	462	-81,2	3 557	911	-74,4
	Total	19 319	19 142	-0,9	38 609	38 292	-0,8
Composants naturels du lait	U.E.	3 593	2 241	-37,6	8 170	4 593	-43,8
	Tiers	2 510	1 597	-36,4	3 858	2 228	-42,2
	Total	6 103	3 838	-37,1	12 028	6 821	-43,3
Beurre en l'état	U.E.	9 588	6 321	-34,1	18 758	15 114	-19,4
	Tiers	5 548	3 491	-37,1	11 311	7 071	-37,5
	Total	15 136	9 812	-35,2	30 069	22 185	-26,2
Beurre anhydre	U.E.	3 696	2 269	-38,6	7 468	5 040	-32,5
	Tiers	1 206	1 428	18,4	2 027	2 144	5,8
	Total	4 902	3 697	-24,6	9 495	7 184	-24,3
Total Beurre (eq beurre) (en l'état + anhydre)	U.E.	14 097	9 089	-35,5	27 869	21 263	-23,7
	Tiers	7 019	5 233	-25,4	13 784	9 687	-29,7
	Total	21 116	14 322	-32,2	41 653	30 949	-25,7
Poudre de lait écrémé	U.E.	22 705	7 496	-67,0	42 271	19 846	-53,1
	Tiers	7 017	7 169	2,2	16 048	12 528	-21,9
	Total	29 722	14 665	-50,7	58 319	32 374	-44,5
Autres poudres	U.E.	16 705	5 602	-66,5	32 942	15 935	-51,6
	Tiers	14 102	14 035	-0,5	23 706	30 465	28,5
	Total	30 807	19 637	-36,3	56 648	46 400	-18,1
Lactosérum	U.E.	14 490	6 655	-54,1	29 951	15 325	-48,8
	Tiers	12 216	6 081	-50,2	25 069	14 614	-41,7
	Total	26 706	12 736	-52,3	55 020	29 939	-45,6
Laits concentrés	U.E.	4 282	6 978	63,0	10 188	13 722	34,7
	Tiers	896	92	-89,7	1 686	144	-91,5
	Total	5 178	7 070	36,5	11 874	13 866	16,8
Tous fromages	U.E.	175 971	154 259	-12,3	352 094	315 521	-10,4
	Tiers	38 140	33 426	-12,4	75 054	63 626	-15,2
	Total	214 111	187 685	-12,3	427 148	379 147	-11,2
Caséines et caséinates	U.E.	15 014	7 056	-53,0	30 464	15 033	-50,7
	Tiers	7 735	5 026	-35,0	13 310	10 271	-22,8
	Total	22 749	12 082	-46,9	43 774	25 304	-42,2
Autres produits laitiers	U.E.	9 196	9 222	0,3	19 963	17 390	-12,9
	Tiers	17 606	17 330	-1,6	34 443	31 972	-7,2
	Total	26 802	26 552	-0,9	54 406	49 362	-9,3
Aliments veaux	U.E.	9 120	5 712	-37,4	19 064	13 793	-27,6
	Tiers	468	358	-23,5	1 148	558	-51,4
	Total	9 588	6 070	-36,7	20 212	14 351	-29,0
Autres produits à base de lait (préparations alimentaires et glaces de consommation)	U.E.	53 343	44 644	-16,3	100 729	87 971	-12,7
	Tiers	31 284	33 656	7,6	58 191	63 144	8,5
	Total	84 627	78 300	-7,5	158 920	151 115	-4,9

Source : Douanes

COMMERCE EXTERIEUR FRANCE

IMPORTATIONS de PRODUITS LAITIERS et PRODUITS à BASE de LAIT

1 000 euros

		Février 2008	Février 2009	Evolution (%)	Cumul 2008	Cumul 2009	Evolution (%)
Lait liquide	U.E.	12 101	12 654	4,6	25 497	26 140	2,5
	Tiers	0	0		0	0	
	Total	12 101	12 654	4,6	25 497	26 140	2,5
Crème	U.E.	20 303	17 240	-15,1	37 689	34 504	-8,5
	Tiers	0	5		0	26	
	Total	20 303	17 245	-15,1	37 689	34 530	-8,4
Yoghourts	U.E.	6 384	4 976	-22,1	12 457	9 707	-22,1
	Tiers	304	259	-14,8	599	517	-13,7
	Total	6 688	5 235	-21,7	13 056	10 224	-21,7
Autres laits fermentés	U.E.	6 707	5 249	-21,7	13 632	11 260	-17,4
	Tiers	54	65	20,4	54	201	272,2
	Total	6 761	5 314	-21,4	13 686	11 461	-16,3
Composants naturels du lait	U.E.	349	63	-81,9	729	148	-79,7
	Tiers	0	0		47	0	-100,0
	Total	349	63	-81,9	776	148	-80,9
Beurre en l'état	U.E.	31 086	18 642	-40,0	65 251	39 857	-38,9
	Tiers	3 419	1 271	-62,8	8 300	1 921	-76,9
	Total	34 505	19 913	-42,3	73 551	41 778	-43,2
Beurre anhydre	U.E.	6 589	4 682	-28,9	13 506	8 757	-35,2
	Tiers	830	0	-100,0	1 415	0	-100,0
	Total	7 419	4 682	-36,9	14 921	8 757	-41,3
Total Beurre (eq beurre) (en l'état + anhydre)	U.E.	39 125	24 354	-37,8	81 728	50 541	-38,2
	Tiers	4 432	1 271	-71,3	10 026	1 921	-80,8
	Total	43 556	25 625	-41,2	91 755	52 462	-42,8
Poudre de lait écrémé	U.E.	6 352	4 232	-33,4	11 900	7 886	-33,7
	Tiers	0	0		0	0	
	Total	6 352	4 232	-33,4	11 900	7 886	-33,7
Autres poudres	U.E.	3 987	2 714	-31,9	8 425	5 453	-35,3
	Tiers	67	90	34,3	67	96	43,3
	Total	4 054	2 804	-30,8	8 492	5 549	-34,7
Lactosérum	U.E.	11 790	7 631	-35,3	22 991	15 150	-34,1
	Tiers	990	532	-46,3	1 886	1 103	-41,5
	Total	12 780	8 163	-36,1	24 877	16 253	-34,7
Laits concentrés	U.E.	4 326	5 308	22,7	9 951	9 826	-1,3
	Tiers	0	642		0	1 233	
	Total	4 326	5 950	37,5	9 951	11 059	11,1
Tous fromages	U.E.	74 185	73 615	-0,8	143 304	145 876	1,8
	Tiers	3 557	4 245	19,3	6 859	7 529	9,8
	Total	77 742	77 860	0,2	150 163	153 405	2,2
Caséines et caséinates	U.E.	2 333	1 568	-32,8	5 243	3 624	-30,9
	Tiers	686	1 084	58,0	1 392	1 938	39,2
	Total	3 019	2 652	-12,2	6 635	5 562	-16,2
Autres produits laitiers	U.E.	8 287	12 861	55,2	22 125	23 005	4,0
	Tiers	331	490	48,0	927	927	0,0
	Total	8 618	13 351	54,9	23 052	23 932	3,8
Aliments veaux	U.E.	5 621	5 534	-1,5	12 223	11 559	-5,4
	Tiers	0	0		0	0	
	Total	5 621	5 534	-1,5	12 223	11 559	-5,4
Autres produits à base de lait (préparations alimentaires et glaces de consommation)	U.E.	46 117	41 733	-9,5	90 760	81 172	-10,6
	Tiers	3 044	3 855	26,6	6 337	7 695	21,4
	Total	49 161	45 588	-7,3	97 097	88 867	-8,5

Source : Douanes