

FranceAgriMer

Unité Structuration de Données



PRODUITS LAITIERS
COMMERCE EXTÉRIEUR FRANÇAIS
MARS 2009

Exportations UE à 27

Laits liquides

Crème

Yoghourts et autres laits fermentés

Beurre

Beurre anhydre

Lait écrémé en poudre

Lait entier en poudre

Fromages

Laits concentrés Lactosérum

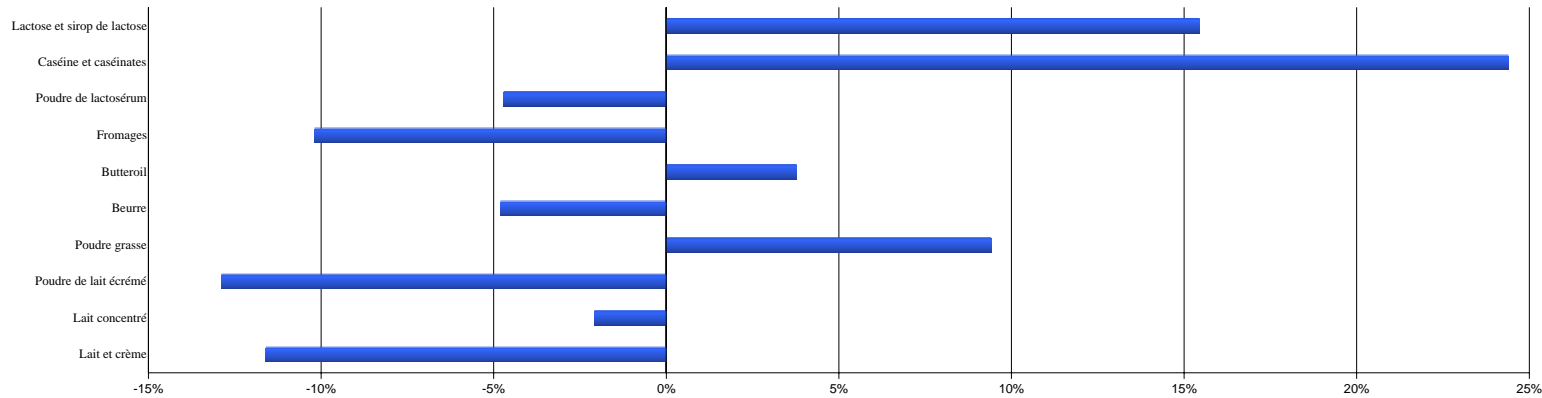
Composants naturels du lait

Caséines et caséinates

Aliments veaux

Bilan du commerce extérieur (en quantité et en valeur)

EXPORTATIONS EUROPÉENNES VERS LES PAYS TIERS
ÉVOLUTION CUMULÉE UE à 27
3 mois 2009



EXPORTATIONS CUMULÉES

Nombre de mois	UE à 27																											UE à 27	% 2009/2008	
	Belg	Bulg.	R.Tch	Dan	All	Est	Irl	Grèce	Esp	Fr	Italie	Chyp	Lett.	Litu.	Lux.	Hong	Malte	P.Bas	Aut	Pol	Port	Rou	Sloven	Slovaq	Finl	Suède	R.uni			
Lait et crème	2009	2,0	0,0	0,3	0,7	16,5	0,1	0,0	0,0	3,8	18,9	0,8	0,1	0,8	0,6	0,0	0,5	0,0	2,3	0,2	0,4	1,5	0,2	3,6	0,4	2,0	0,1	1,1	57,1	-11,6%
	2008	1,5	0,1	0,1	2,1	12,4	0,4	0,2	3,4	4,4	21,0	0,9	0,0	0,7	0,2	0,0	2,1	0,0	3,4	0,0	1,5	1,7	0,2	4,6	0,1	2,2	0,1	1,3	64,6	
Lait concentré	2009	0,2	0,0	0,1	0,0	13,5	0,0	0,0	0,3	0,3	0,1	0,0	0,0	0,0	1,4	0,0	0,0	0,0	36,6	0,0	0,3	0,1	0,0	0,0	0,0	0,0	0,0	0,1	53,0	-2,1%
	2008	0,0	0,0	0,5	0,0	12,2	0,0	0,0	0,0	0,5	0,7	0,0	0,0	0,0	2,3	0,0	0,0	0,0	37,2	0,0	0,6	0,1	0,0	0,0	0,0	0,0	0,0	0,0	54,1	
Poudre de lait écrémé	2009	8,5	0,0	1,3	0,5	4,9	0,0	1,1	0,0	0,3	7,7	0,2	0,0	0,0	0,0	0,0	0,0	9,8	0,1	4,6	0,1	0,0	0,0	0,0	0,0	0,9	1,3	0,5	41,8	-12,9%
	2008	10,7	0,1	2,7	1,9	5,8	0,1	2,0	0,0	0,1	9,0	0,2	0,0	0,0	0,5	0,0	0,0	0,0	5,6	0,7	6,1	0,1	0,0	0,0	0,8	0,0	0,6	1,0	48,0	
Poudre grasse	2009	24,4	0,0	1,3	15,0	1,0	0,1	4,0	0,0	0,2	13,7	0,1	0,0	0,3	0,0	0,0	0,0	34,5	0,0	1,2	0,2	0,0	0,0	0,0	0,1	9,3	4,4	109,8	9,4%	
	2008	18,2	0,0	1,2	15,5	1,3	0,1	4,7	0,0	0,1	10,8	0,2	0,0	0,2	0,0	0,0	0,0	31,3	0,1	1,3	0,3	0,0	0,0	0,1	0,2	5,7	8,9	100,3		
Beurre	2009	0,7	0,0	0,3	1,4	3,6	0,4	2,0	0,0	0,1	2,8	0,0	0,0	0,0	0,8	0,0	0,0	5,0	0,0	0,9	0,1	0,0	0,0	0,0	5,9	0,0	0,3	24,4	-4,8%	
	2008	0,7	0,0	0,5	2,8	2,9	0,0	2,0	0,0	0,1	3,1	0,0	0,0	0,0	1,0	0,0	0,1	3,5	0,0	1,5	0,0	0,0	0,1	0,0	5,1	1,6	0,5	25,6		
Butteroil	2009	0,5	0,0	0,0	0,0	0,0	0,0	0,0	0,0	0,0	1,4	0,0	0,0	0,0	0,0	0,0	0,0	2,7	0,0	0,1	0,0	0,0	0,0	0,0	0,0	0,0	0,1	4,9	3,8%	
	2008	2,2	0,0	0,0	0,0	0,0	0,0	0,0	0,0	0,0	0,5	0,0	0,0	0,0	0,0	0,0	0,0	1,8	0,1	0,0	0,0	0,0	0,0	0,0	0,0	0,0	0,1	4,7		
Fromages	2009	0,3	1,6	0,9	7,9	23,9	0,8	3,9	1,3	1,6	16,5	14,6	0,5	0,3	7,4	0,0	1,4	0,0	16,6	2,8	5,0	0,6	0,1	0,5	0,4	7,9	0,4	2,1	119,3	-10,2%
	2008	0,3	1,8	0,9	11,6	26,6	0,8	2,2	1,1	1,7	19,0	18,3	0,6	0,8	6,8	0,0	1,6	0,0	18,9	2,6	6,3	0,5	0,0	0,5	0,3	7,0	0,6	2,0	132,8	
Poudre de lactosérum	2009	2,3	0,0	1,7	0,4	9,2	1,6	3,1	0,0	0,6	21,5	0,3	0,0	0,3	2,7	0,0	0,2	0,0	13,5	0,5	9,1	0,0	0,0	0,0	7,8	0,0	0,2	75,1	-4,7%	
	2008	2,4	0,0	3,3	0,7	7,7	1,2	0,9	0,0	0,3	27,2	0,2	0,0	0,0	3,5	0,0	0,1	0,0	12,3	0,4	12,6	0,0	0,0	0,0	5,7	0,0	0,3	78,8		
Caséine et caséinates (1)	2009	0,0	0,0	0,0	0,6	1,0	0,0	2,1	0,0	0,0	2,6	0,2	0,0	0,0	0,0	0,0	0,0	0,0	(1)	0,0	0,0	0,0	0,0	0,0	0,0	0,0	0,1	6,7	24,4%	
	2008	0,0	0,0	0,0	0,5	0,4	0,0	1,7	0,0	0,0	2,6	0,0	0,0	0,0	0,0	0,0	0,0	0,0	0,0	(1)	0,0	0,0	0,0	0,0	0,0	0,0	0,0	5,4		
Lactose et sirop de lactose	2009	0,0	0,0	0,0	0,2	6,8	0,0	0,0	0,0	0,1	0,9	1,6	0,0	0,0	1,8	0,0	0,0	0,0	11,3	0,0	0,0	0,0	0,0	0,0	0,0	0,0	0,2	23,0	15,5%	
	2008	0,0	0,0	0,0	0,0	6,6	0,0	0,0	0,0	0,1	0,6	0,2	0,0	0,0	1,1	0,0	0,0	0,0	11,1	0,0	0,0	0,0	0,0	0,0	0,0	0,0	0,0	19,9		

(1) Hors Pays-Bas

(s) : Secret Statistique

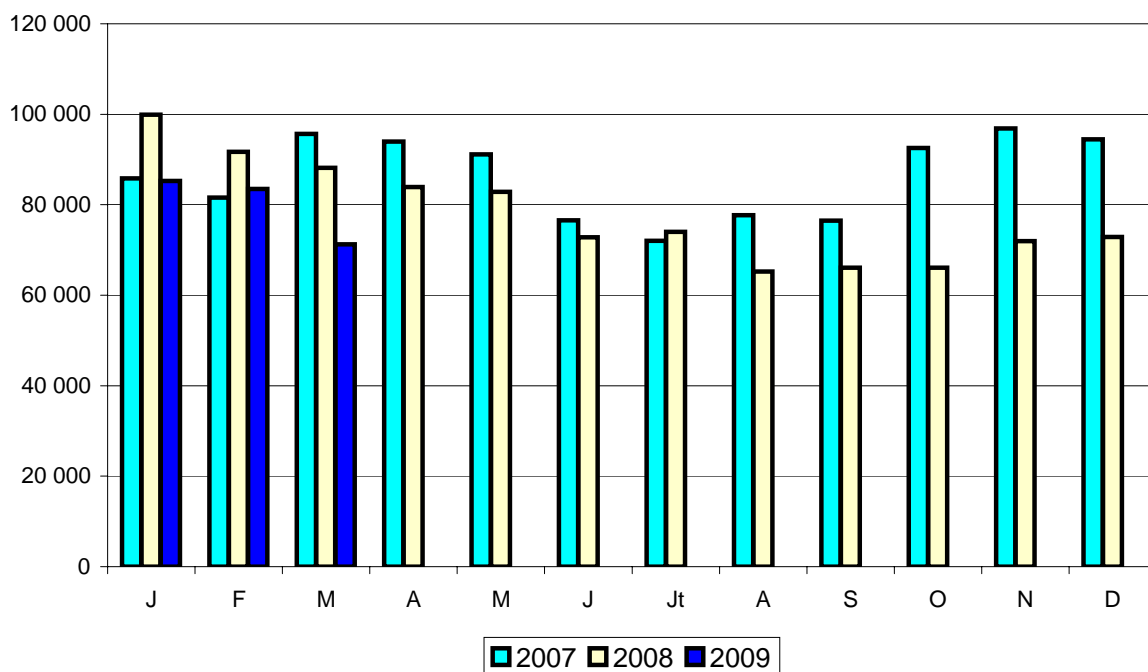
Source : Commission de l'Union Européenne

COMMERCE EXTERIEUR FRANCE

EXPORTATIONS de LAITS LIQUIDES

Tonnes	Mars 2008	Mars 2009	Evolution (%)	Cumul 2008	Cumul 2009	Evolution (%)
Total lait liquide	88 130	71 214	-19,2	279 731	239 950	-14,2
UE à 27	83 334	66 587	-20,1	263 690	225 690	-14,4
Tiers	4 796	4 627	-3,5	16 041	14 260	-11,1
Total conditionnés (< 2 litres)	35 746	28 220	-21,1	116 036	83 059	-28,4
UE à 27	32 819	25 712	-21,7	106 367	75 102	-29,4
Italie	8 939	7 449	-16,7	31 875	22 437	-29,6
Espagne	14 282	9 760	-31,7	47 288	28 990	-38,7
UEBL	2 621	1 758	-32,9	7 564	5 020	-33,6
Royaume-Uni	1 655	1 411	-14,7	4 440	4 236	-4,6
Portugal	5 136	5 187	1,0	14 665	11 678	-20,4
Grèce	50	3	-94,0	120	2 361	1 867,5
Tiers	2 927	2 508	-14,3	9 669	7 957	-17,7
Chine	66	19	-71,2	201	438	117,9
Sénégal	609	416	-31,7	1 781	1 576	-11,5
Gabon	136	319	134,6	613	872	42,3
Mayotte	190	323	70,0	402	719	78,9
Andorre	330	225	-31,8	944	923	-2,2
Antilles Néerlandaises	42	0	-100,0	220	59	-73,2
Total vrac (> 2 litres)	52 384	42 994	-17,9	163 695	156 891	-4,2
UE à 27	50 515	40 875	-19,1	157 323	150 588	-4,3
Espagne	16 347	23 243	42,2	67 072	76 408	13,9
Italie	17 240	13 278	-23,0	48 767	52 921	8,5
Allemagne	8 854	3 772	-57,4	20 486	11 749	-42,6
UEBL	4 919	220	-95,5	15 430	8 880	-42,4
Grèce	915	0	-100,0	1 593	0	-100,0
Tiers	1 869	2 119	13,4	6 372	6 303	-1,1
Suisse	1 846	2 101	13,8	6 332	6 277	-0,9

Source : Douanes

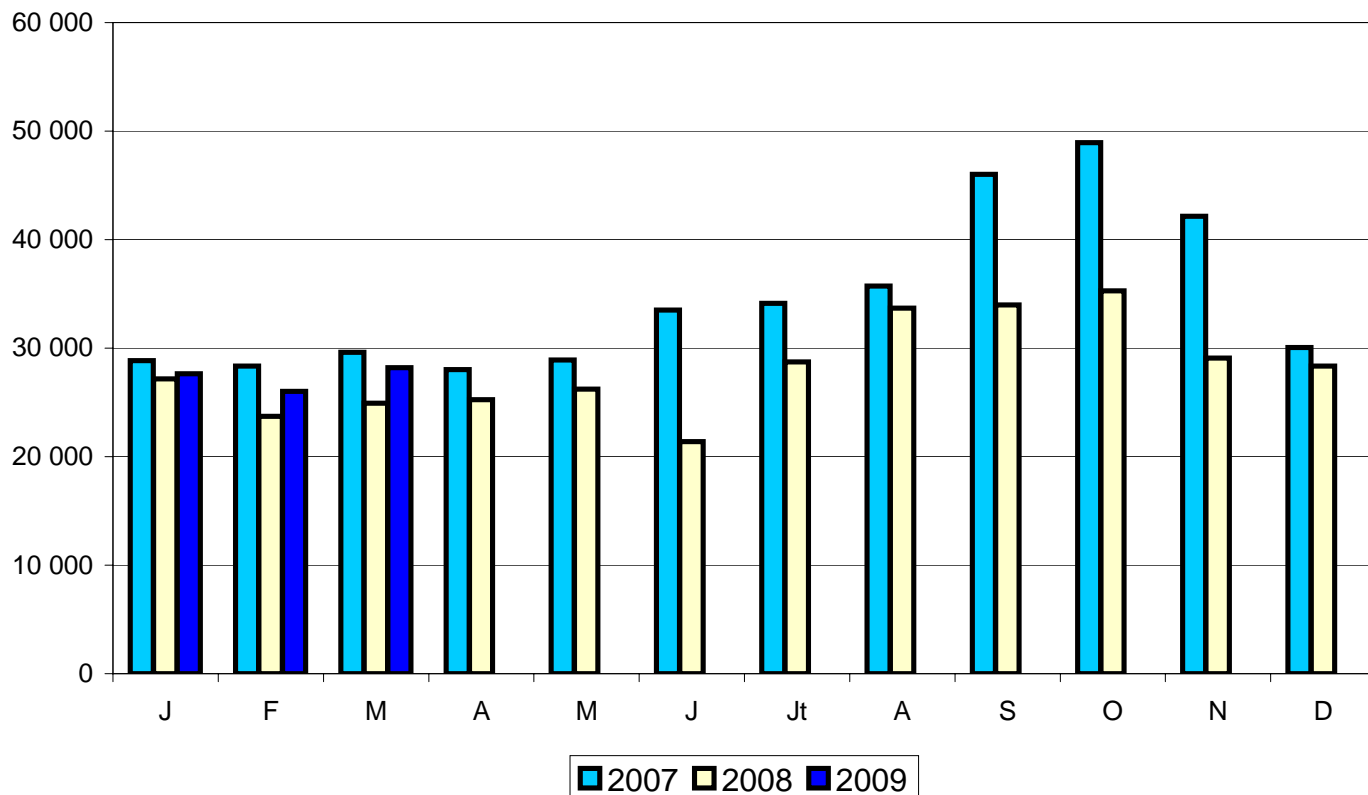


COMMERCE EXTERIEUR FRANCE

IMPORTATIONS de LAITS LIQUIDES

Tonnes	Mars 2008	Mars 2009	Evolution (%)	Cumul 2008	Cumul 2009	Evolution (%)
Total lait liquide	24 917	28 209	13,2	75 815	81 873	8,0
UE à 27	24 917	28 205	13,2	75 815	81 869	8,0
Tiers	0	4		0	4	
Total conditionnés (< 2 litres)	15 009	19 899	32,6	46 765	60 003	28,3
UE à 27	15 009	19 895	32,6	46 765	59 999	28,3
UEBL	7 356	7 288	-0,9	24 003	23 549	-1,9
Allemagne	7 415	10 956	47,8	22 358	32 055	43,4
Tiers	0	4		0	4	
Total vrac (> 2 litres)	9 908	8 310	-16,1	29 050	21 870	-24,7
UE à 27	9 908	8 310	-16,1	29 050	21 870	-24,7
UEBL	4 668	1 473	-68,4	16 367	5 507	-66,4
Espagne	1 876	1 918	2,2	4 145	5 117	23,4
Pays-Bas	2 661	2 918	9,7	4 743	6 162	29,9
Allemagne	645	646	0,2	3 577	1 573	-56,0
Tiers	0	0		0	0	

Source : Douanes



COMMERCE EXTERIEUR FRANCE

CREME

EXPORTATIONS	Tonnes					
	Mars 2008	Mars 2009	Evolution (%)	Cumul 2008	Cumul 2009	Evolution (%)
Total crème	11 010	15 390	39,8	29 062	46 554	60,2
UE à 27	9 539	13 807	44,7	24 394	42 000	72,2
Tiers	1 471	1 583	7,6	4 668	4 554	-2,4
Crème conditionnée	3 157	3 334	5,6	9 219	9 083	-1,5
UE à 27	1 758	1 753	-0,3	4 727	4 603	-2,6
UEBL	623	549	-11,9	1 616	1 316	-18,6
Royaume-Uni	569	126	-77,9	1 589	548	-65,5
Espagne	265	251	-5,3	721	763	5,8
Grèce	118	35	-70,3	320	199	-37,8
Italie	28	691	2 367,9	73	1 455	1 893,2
Tiers	1 399	1 581	13,0	4 492	4 480	-0,3
Taiwan	95	312	228,4	517	639	23,6
Hong Kong	113	121	7,1	396	383	-3,3
Arabie Saoudite	193	85	-56,0	515	370	-28,2
Emirats Arabes Unis	18	100	455,6	225	356	58,2
Chine	82	54	-34,1	200	177	-11,5
Crème vrac	7 853	12 056	53,5	19 843	37 471	88,8
UE à 27	7 781	12 054	54,9	19 667	37 397	90,2
UEBL	2 615	3 562	36,2	7 117	9 027	26,8
Italie	1 544	215	-86,1	3 455	683	-80,2
Allemagne	805	5 250	552,2	1 283	19 872	1 448,9
Espagne	2 227	2 833	27,2	6 760	7 206	6,6
Tiers	72	2	-97,2	176	74	-58,0
Etats Unis	72	2	-97,2	176	74	-58,0

IMPORTATIONS

Total crème	14 820	16 029	8,2	43 498	48 905	12,4
UE à 27	14 817	16 024	8,1	43 495	48 891	12,4
Tiers	3	5	66,7	3	14	366,7
Crème conditionnée	4 808	6 312	31,3	14 043	19 475	38,7
UE à 27	4 259	5 778	35,7	12 288	16 577	34,9
UEBL	2 284	3 556	55,7	6 384	8 722	36,6
Allemagne	1 330	1 322	-0,6	3 684	3 649	-1,0
Espagne	549	534	-2,7	1 755	2 898	65,1
Tiers	3	5		3	14	
Crème vrac	10 558	10 246	-3,0	31 207	32 314	3,5
UE à 27	10 558	10 246	-3,0	31 207	32 314	3,5
Espagne	2 673	1 288	-51,8	6 542	6 620	1,2
UEBL	5 260	6 762	28,6	17 735	19 325	9,0
Royaume-Uni	2 452	1 068	-56,4	4 883	2 462	-49,6
Allemagne	106	139	31,1	836	1 004	20,1
Pays-Bas	1	280	27 900,0	406	1 038	155,7
Tiers	0	0		0	0	

Source : Douanes

COMMERCE EXTERIEUR FRANCE

YOGHOURTS

EXPORTATIONS	Tonnes					
	Mars 2008	Mars 2009	Evolution (%)	Cumul 2008	Cumul 2009	Evolution (%)
Total yoghourts	22 670	21 030	-7,2	67 521	63 535	-5,9
UE à 27	22 488	20 811	-7,5	67 008	62 934	-6,1
Tiers	182	219	20,3	513	601	17,2
Yoghourts nature	5 298	4 931	-6,9	15 780	15 412	-2,3
UE à 27	5 294	4 922	-7,0	15 735	15 403	-2,1
Espagne	2 871	2 574	-10,3	8 188	8 598	5,0
UEBL	1 285	1 341	4,4	4 012	3 946	-1,6
Royaume-Uni	405	302	-25,4	1 112	763	-31,4
Portugal	415	464	11,8	1 239	1 260	1,7
Allemagne	156	33	-78,8	610	228	-62,6
Pays-Bas	118	145	22,9	440	436	-0,9
Tiers	4	9	125,0	45	9	-80,0
Yoghourts aromatisés	17 372	16 099	-7,3	51 741	48 123	-7,0
UE à 27	17 194	15 889	-7,6	51 273	47 531	-7,3
Espagne	5 865	6 095	3,9	17 514	15 819	-9,7
Royaume-Uni	4 732	3 749	-20,8	16 534	14 790	-10,5
UEBL	2 426	1 965	-19,0	6 605	5 368	-18,7
Portugal	2 706	2 825	4,4	7 170	7 851	9,5
Italie	546	515	-5,7	1 000	1 627	62,7
Tiers	178	210	18,0	468	592	26,5
Andorre	32	28	-12,5	103	86	-16,5
Russie	62	43	-30,6	167	123	-26,3

IMPORTATIONS

Total yoghourts	6 410	4 322	-32,6	18 885	13 516	-28,4
UE à 27	6 245	4 161	-33,4	18 396	13 108	-28,7
Allemagne	2 710	2 870	5,9	8 691	8 694	0,0
Espagne	2 506	482	-80,8	6 670	2 076	-68,9
UEBL	394	419	6,3	1 322	1 199	-9,3
Tiers	165	161	-2,4	489	408	-16,6
Suisse	161	161	0,0	484	408	-15,7

AUTRES LAITS FERMENTÉS

EXPORTATIONS	(tonnes)					
	Mars 2008	Mars 2009	Evolution (%)	Cumul 2008	Cumul 2009	Evolution (%)
Total autres laits fermentés	14 536	15 987	10,0	43 194	47 523	10,0
UE à 27	14 108	15 832	12,2	41 727	46 910	12,4
Royaume-Uni	6 867	7 629	11,1	22 149	23 280	5,1
UEBL	1 667	2 162	29,7	5 116	5 867	14,7
Pays-Bas	1 767	2 074	17,4	4 914	5 685	15,7
Espagne	1 498	2 378	58,7	3 413	7 338	115,0
Irlande	559	657	17,5	1 710	1 773	3,7
Italie	869	422	-51,4	2 219	1 334	-39,9
Tiers	428	155	-63,8	1 467	613	-58,2

IMPORTATIONS

Total autres laits fermentés	5 497	5 164	-6,1	16 588	15 773	-4,9
UE à 27	5 157	4 859	-5,8	16 172	14 992	-7,3
UEBL	3 038	3 529	16,2	8 090	10 630	31,4
Allemagne	717	877	22,3	2 273	2 632	15,8
Espagne	431	226	-47,6	2 909	686	-76,4
Pologne	747	0	-100,0	2255	0	-100,0
Tiers	340	305	-10,3	416	781	87,7

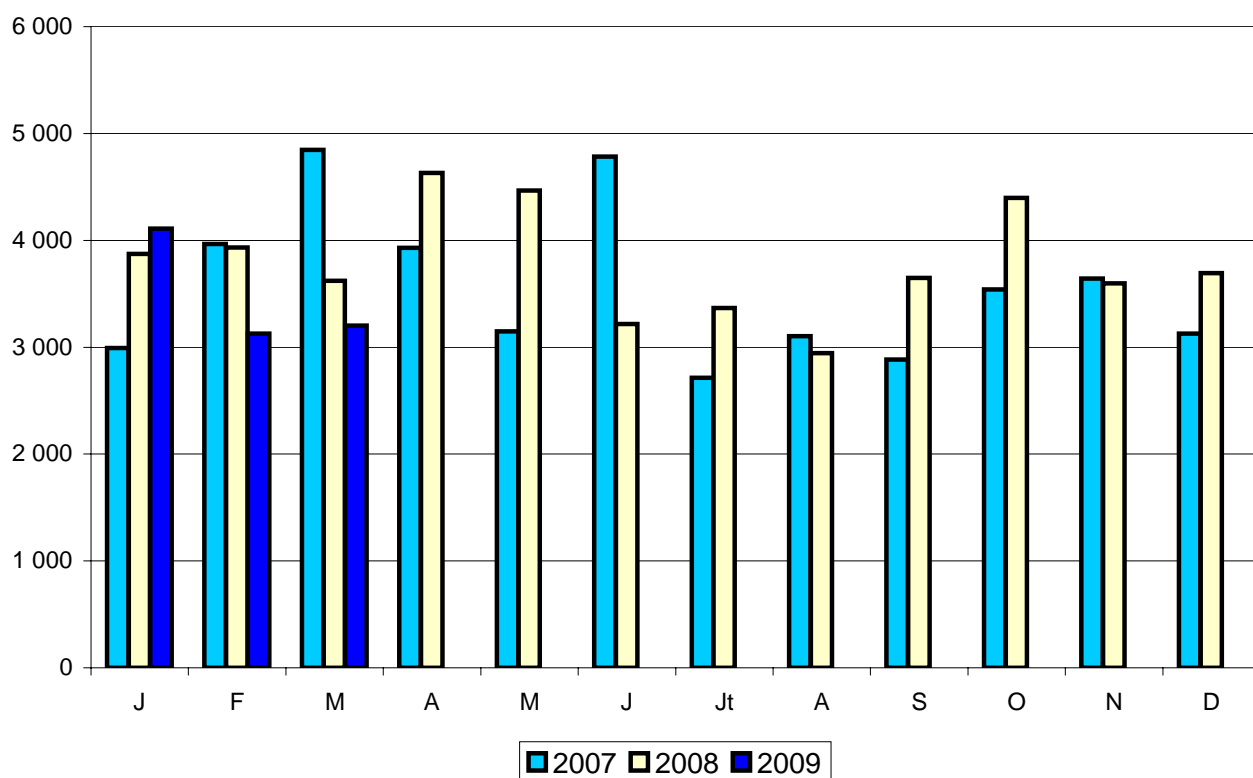
Source : Douanes

COMMERCE EXTERIEUR FRANCE

EXPORTATIONS de BEURRE

Tonnes	Mars 2008	Mars 2009	Evolution (%)	Cumul 2008	Cumul 2009	Evolution (%)
Total beurre en l'état	3 618	3 203	-11,5	11 415	10 436	-8,6
UE à 27	2 722	2 270	-16,6	7 853	7 638	-2,7
Tiers	896	933	4,1	3 562	2 798	-21,4
Total conditionné (< 1 kg)	2 307	2 128	-7,8	6 870	6 054	-11,9
UE à 27	1 557	1 366	-12,3	4 275	3 846	-10,0
Irlande	352	266	-24,4	911	910	-0,1
Royaume-Uni	346	261	-24,6	1 153	662	-42,6
Espagne	230	277	20,4	603	753	24,9
UEBL	248	233	-6,0	600	606	1,0
Tiers	750	762	1,6	2 595	2 208	-14,9
Emirats Arabes Unis	22	16	-27,3	53	83	56,6
Russie	21	58	176,2	147	212	44,2
Hong Kong	4	11	175,0	52	122	134,6
Taiwan	0	19		24	81	237,5
Total vrac (> 1 kg)	1 311	1 075	-18,0	4 545	4 382	-3,6
UE à 27	1 165	904	-22,4	3 578	3 792	6,0
UEBL	676	466	-31,1	2 280	1 623	-28,8
Pays-Bas	44	3	-93,2	61	609	898,4
Italie	50	117	134,0	218	478	119,3
Royaume-Uni	74	64	-13,5	234	181	-22,6
Espagne	54	86	59,3	148	366	147,3
Tiers	146	171	17,1	967	590	-39,0
Singapour	108	70	-35,2	663	272	-59,0
Corée du Sud	0	0		14	50	257,1

Source : Douanes

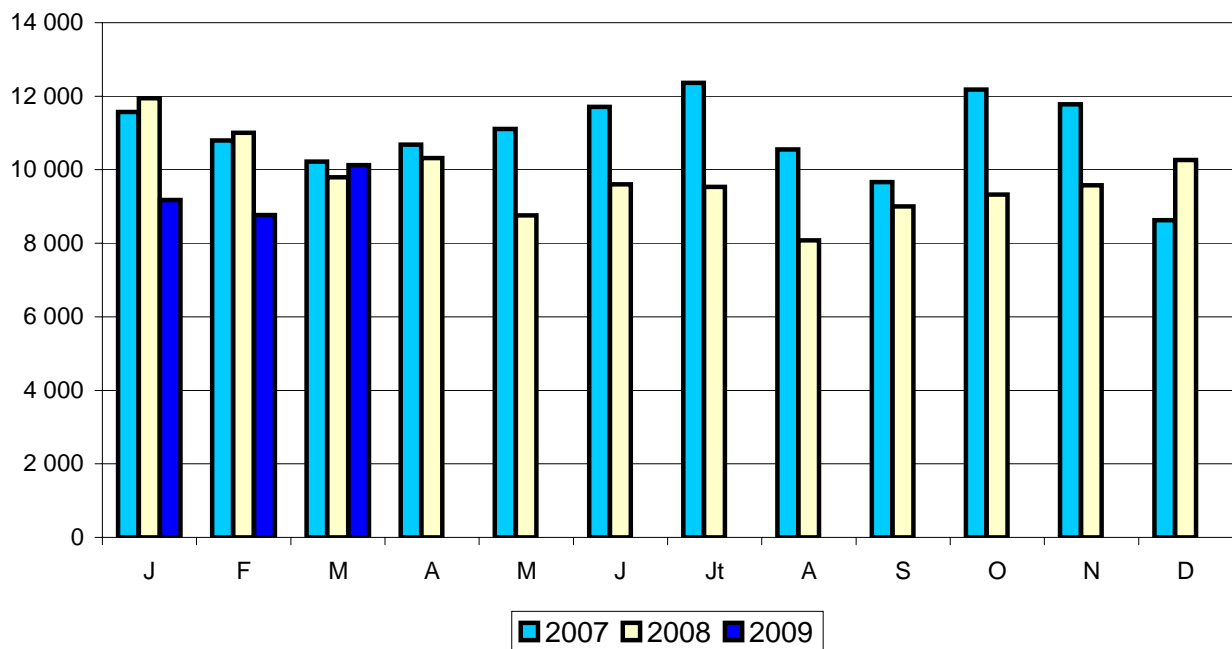


COMMERCE EXTERIEUR FRANCE

IMPORTATIONS de BEURRE

Tonnes	Mars 2008	Mars 2009	Evolution (%)	Cumul 2008	Cumul 2009	Evolution (%)
Total beurre en l'état	9 794	10 122	3,3	32 749	28 070	-14,3
UE à 27	9 162	9 836	7,4	29 418	26 826	-8,8
Tiers	632	286	-54,7	3 331	1 244	-62,7
Total conditionné (< 1 kg)	336	259	-22,9	940	764	-18,7
UE à 27	318	258	-18,9	922	762	-17,4
Allemagne	212	164	-22,6	561	483	-13,9
UEBL	98	65	-33,7	334	196	-41,3
Pays-Bas	2	10	400,0	18	28	55,6
Tiers	18	1	-94,4	18	2	-88,9
Total vrac (> 1 kg)	9 458	9 863	4,3	31 809	27 306	-14,2
UE à 27	8 844	9 578	8,3	28 496	26 064	-8,5
Irlande	835	1 160	38,9	2 269	3 185	40,4
Pays-Bas	2 375	2 629	10,7	8 191	7 629	-6,9
Espagne	343	149	-56,6	731	381	-47,9
UEBL	1 060	1 164	9,8	3 422	3 293	-3,8
Portugal	626	835	33,4	1 599	2 438	52,5
Allemagne	1 664	428	-74,3	5 408	2 338	-56,8
Finlande	444	814	83,3	1 949	2 284	17,2
Italie	112	115	2,7	732	188	-74,3
Royaume-Uni	439	1 379	214,1	1 110	2 377	114,1
Tiers	614	285	-53,6	3 313	1 242	-62,5
Nouvelle-Zélande	614	285	-53,6	2 748	1 242	-54,8
Australie	0	0		150	0	-100,0

Source : Douanes



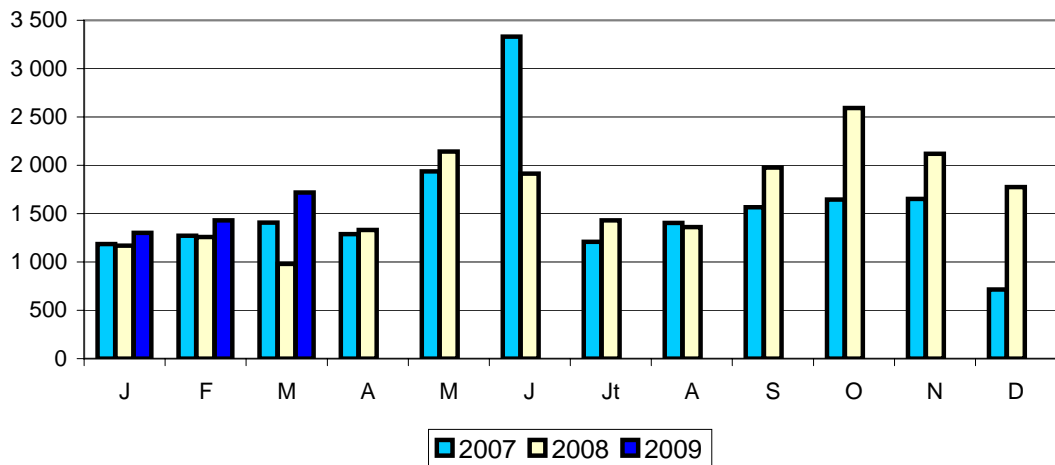
COMMERCE EXTERIEUR FRANCE

BEURRE ANHYDRE

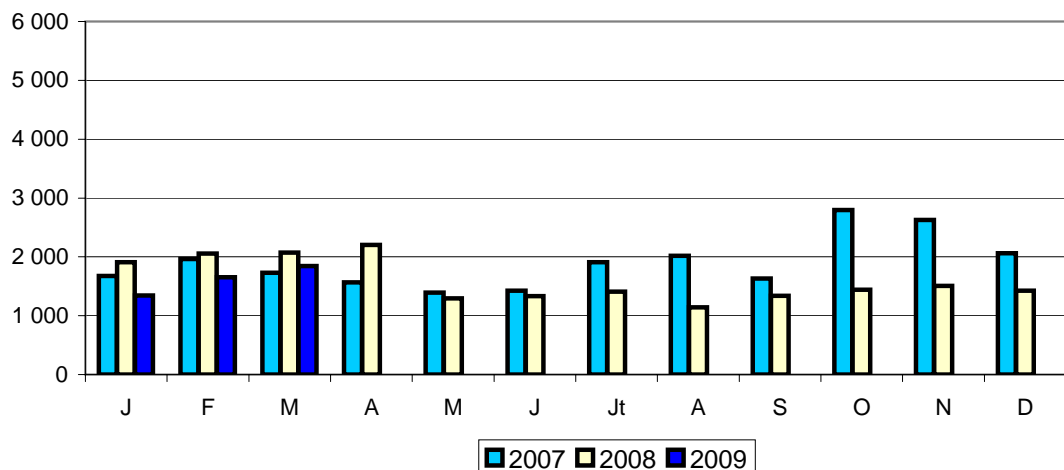
Tonnes	Mars 2008	Mars 2009	Evolution (%)	Cumul 2008	Cumul 2009	Evolution (%)
Total Exportations	981	1 718	75,1	3 409	4 449	30,5
UE à 27	775	1 093	41,0	2 692	3 038	12,9
Italie	342	730	113,5	1 503	2 143	42,6
Espagne	53	78	47,2	110	154	40,0
Grèce	128	91	-28,9	229	224	-2,2
Tiers	206	625	203,4	717	1 411	96,8
Russie	19	151	694,7	19	454	2 289,5
Syrie	39	55	41,0	60	123	105,0
Lybie	0	0		46	63	37,0
Total Importations	2 073	1 845	-11,0	6 039	4 843	-19,8
UE à 27	1 755	1 837	4,7	5 153	4 835	-6,2
UEBL	1 481	1 482	0,1	4 075	3 978	-2,4
Espagne	134	66	-50,7	440	158	-64,1
Pays-Bas	88	70	-20,5	251	292	16,3
Allemagne	44	124	181,8	182	254	39,6
Tiers	318	8	-97,5	886	8	-99,1
Etats Unis	318	0	-100,0	886	0	-100,0

Source : Douanes

EXPORTATIONS



IMPORTATIONS

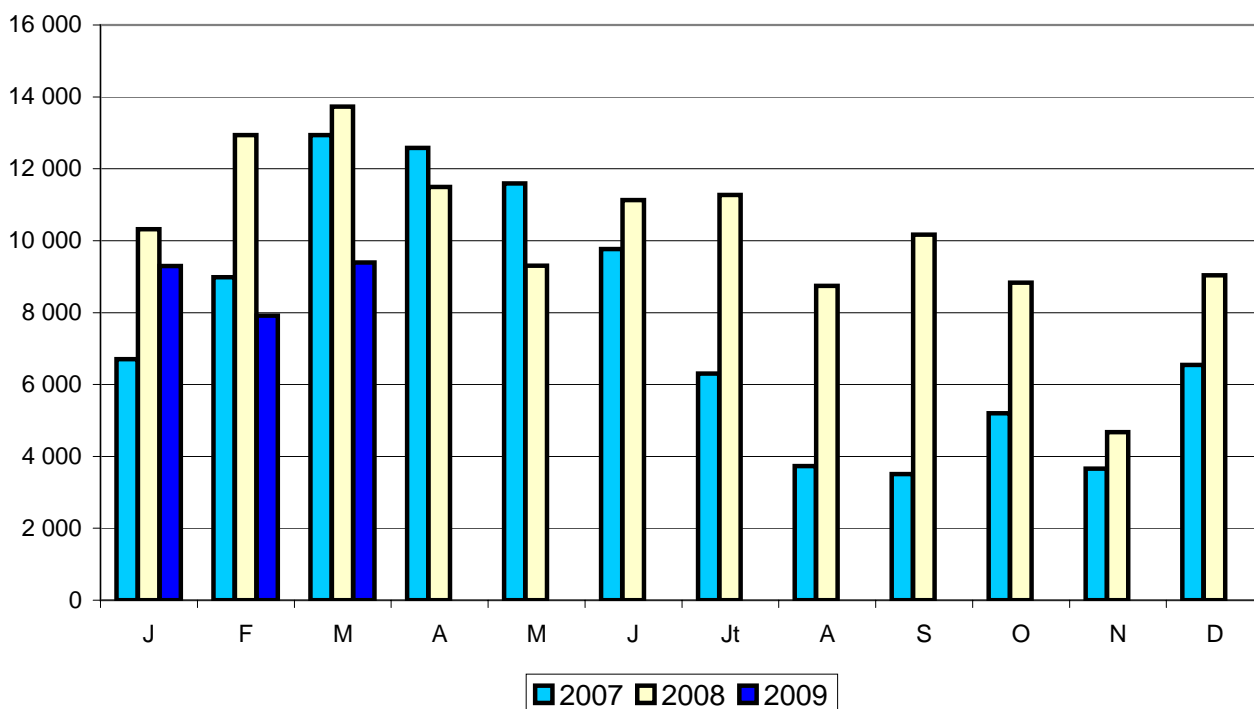


COMMERCE EXTERIEUR FRANCE

EXPORTATIONS de POUDRE de LAIT ÉCRÉMÉ

Tonnes	Mars 2008	Mars 2009	Evolution (%)	Cumul 2008	Cumul 2009	Evolution (%)
Total poudre de lait écrémé	13 733	9 391	-31,6	36 974	26 606	-28,0
UE à 27	9 810	7 141	-27,2	27 781	17 665	-36,4
Tiers	3 923	2 250	-42,6	9 193	8 941	-2,7
Total conditionné (< 2,5 kg)	246	280	13,8	563	595	5,7
UE à 27	184	241	31,0	405	482	19,0
Royaume-Uni	15	17	13,3	39	50	28,2
Italie	86	104	20,9	153	189	23,5
Allemagne	59	89	50,8	147	156	6,1
Tiers	62	39	-37,1	158	113	-28,5
Total vrac (> 2,5 kg)	13 487	9 111	-32,4	36 411	26 011	-28,6
UE à 27	9 626	6 900	-28,3	27 376	17 183	-37,2
Italie	1 155	2 236	93,6	4 207	4 969	18,1
Espagne	2 791	1 244	-55,4	7 240	3 244	-55,2
Pays-Bas	1 829	2 491	36,2	5 402	4 094	-24,2
UEBL	819	375	-54,2	4 222	3 535	-16,3
Allemagne	1 885	245	-87,0	3 962	445	-88,8
Royaume-Uni	112	59	-47,3	471	423	-10,2
Tiers	3 861	2 211	-42,7	9 035	8 828	-2,3
Algérie	2 168	534	-75,4	5 836	5 651	-3,2
Cuba	0	0		299	0	-100,0
Chine	229	32	-86,0	616	80	-87,0

Source : Douanes

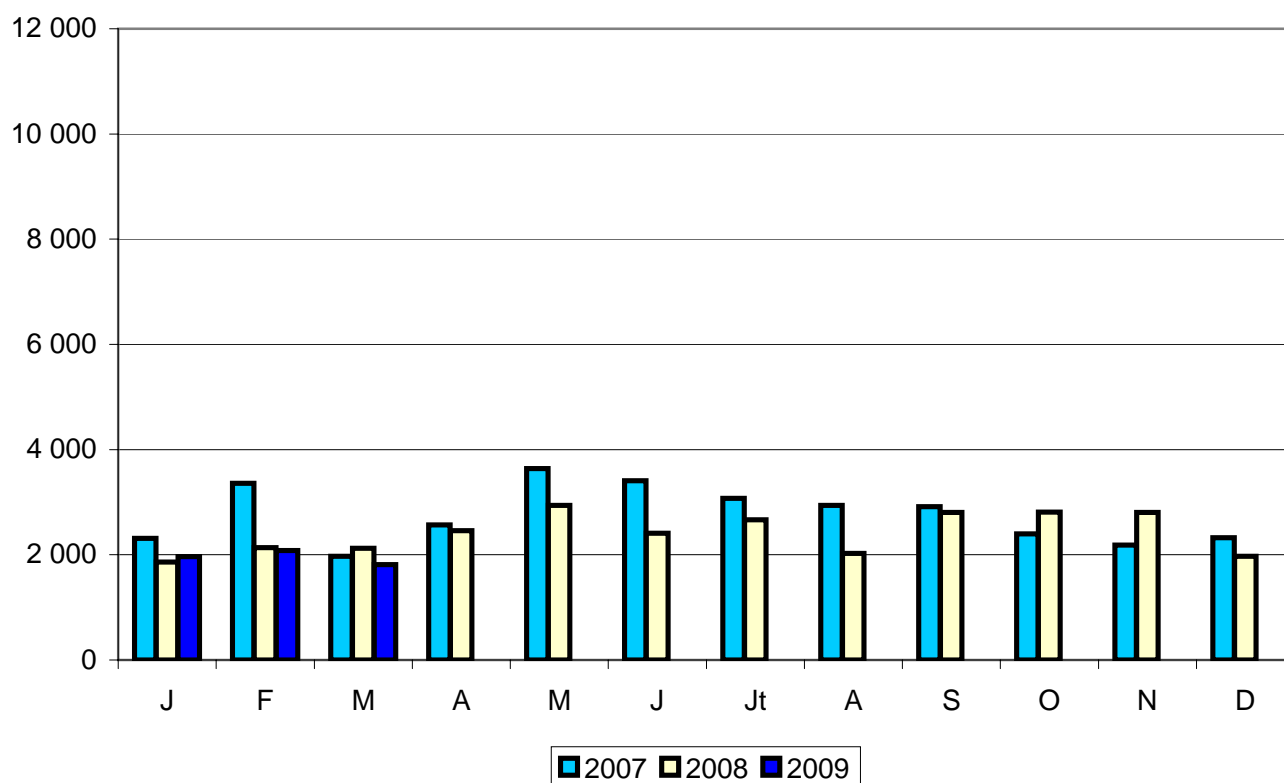


COMMERCE EXTERIEUR FRANCE

IMPORTATIONS de POUDRE de LAIT ÉCRÉMÉ

Tonnes	Mars 2008	Mars 2009	Evolution (%)	Cumul 2008	Cumul 2009	Evolution (%)
Total poudre de lait écrémé	2 121	1 815	-14,4	6 120	5 859	-4,3
UE à 27	2 121	1 788	-15,7	6 120	5 832	-4,7
U.E.B.L.	653	585	-10,4	2 134	1 327	-37,8
Pologne	235	229	-2,6	875	465	-46,9
Irlande	88	161	83,0	539	751	39,3
Pays-Bas	311	74	-76,2	908	713	-21,5
Allemagne	117	320	173,5	398	1 136	185,4
Tiers	0	27		0	27	

Source : Douanes



COMMERCE EXTERIEUR FRANCE

POUDRE de LAIT ENTIER

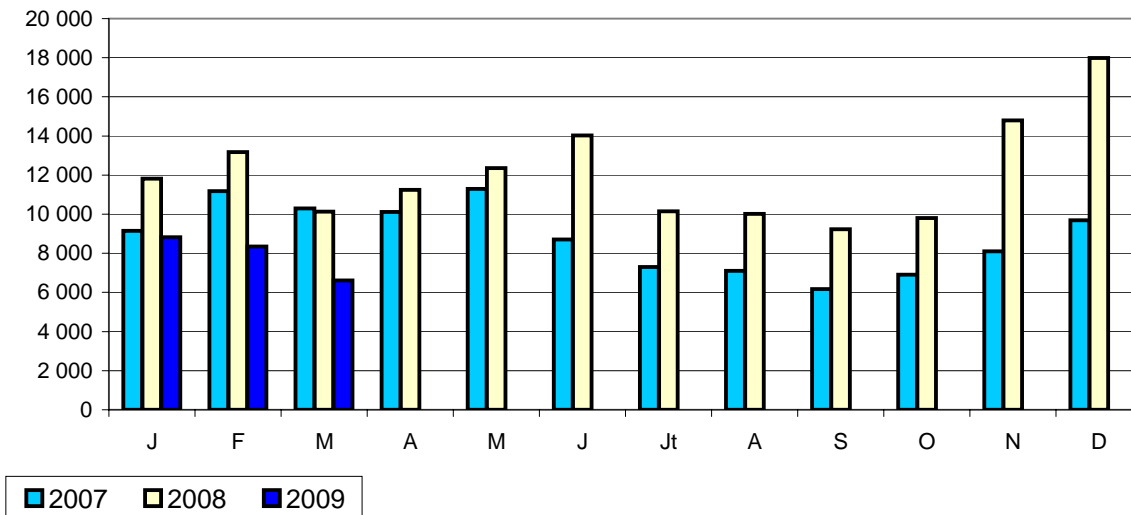
EXPORTATIONS	Tonnes					
	Mars 2008	Mars 2009	Evolution (%)	Cumul 2008	Cumul 2009	Evolution (%)
Total poudre de lait	10 127	6 616	-34,7	35 112	23 758	-32,3
UE à 27	6 329	3 370	-46,8	24 269	10 052	-58,6
Tiers	3 798	3 246	-14,5	10 843	13 706	26,4
Total conditionnée (< 2,5 kg)	969	1 031	6,4	3 387	4 415	30,4
UE à 27	41	33	-19,5	113	455	302,7
Italie	23	17	-26,1	66	58	-12,1
Espagne	0	0		1	291	29 000,0
Tiers	928	998	7,5	3 274	3 960	21,0
Algérie	775	538	-30,6	2 988	2 023	-32,3
Irak	0	0		0	1 155	
Total vrac (> 2,5 kg)	9 158	5 585	-39,0	31 725	19 343	-39,0
UE à 27	6 288	3 337	-46,9	24 156	9 597	-60,3
UEBL	3 244	976	-69,9	8 776	2 921	-66,7
Italie	477	750	57,2	1 596	1 991	24,7
Allemagne	677	435	-35,7	9 970	1 532	-84,6
Pays-Bas	1 110	503	-54,7	1 461	1 176	-19,5
Espagne	235	210	-10,6	698	487	-30,2
Tiers	2 870	2 248	-21,7	7 569	9 746	28,8
Algérie	1 244	707	-43,2	3 829	4 445	16,1
Turquie	300	330	10,0	855	330	-61,4
Sénégal	291	204	-29,9	595	1 131	90,1
Tunisie	96	144	50,0	288	240	-16,7
Chine	48	88	83,3	114	2 093	1 736,0

IMPORTATIONS

Total poudre de lait	1 059	1 313	24,0	3 892	3 886	-0,2
UE à 27	1 055	1 291	22,4	3 866	3 823	-1,1
UEBL	258	397	53,9	1 106	1 172	6,0
Pays-Bas	413	453	9,7	1 275	1 352	6,0
Allemagne	230	96	-58,3	759	330	-56,5
Autriche	63	66	4,8	219	254	16,0
Tiers	4	22	450,0	26	63	142,3

Source : Douanes

EXPORTATIONS



COMMERCE EXTERIEUR FRANCE

EXPORTATIONS de FROMAGES

Tonnes	Mars 2008	Mars 2009	Evolution (%)	Cumul 2008	Cumul 2009	Evolution (%)
Total tous fromages	49 998	49 767	-0,5	148 559	137 197	-7,6
UE à 27	43 858	43 714	-0,3	132 254	122 339	-7,5
Tiers	6 140	6 053	-1,4	16 305	14 858	-8,9
Total pâtes molles	14 255	13 884	-2,6	41 050	37 817	-7,9
UE à 27	12 658	12 442	-1,7	35 728	33 726	-5,6
Allemagne	4 908	4 884	-0,5	14 065	13 223	-6,0
UEBL	2 711	2 622	-3,3	7 583	7 185	-5,2
Royaume-Uni	1 187	1 052	-11,4	3 348	2 996	-10,5
Italie	1 245	1 163	-6,6	3 340	3 214	-3,8
Espagne	904	888	-1,8	2 549	2 479	-2,7
Tiers	1 597	1 442	-9,7	5 322	4 091	-23,1
Etats-Unis	552	434	-21,4	1 816	1 315	-27,6
Suisse	197	305	54,8	789	783	-0,8
Total pâtes pressées cuites	2 495	2 419	-3,0	8 333	6 924	-16,9
UE à 27	1 944	1 803	-7,3	6 437	5 140	-20,1
Allemagne	379	462	21,9	1 321	1 149	-13,0
Espagne	371	324	-12,7	1 080	955	-11,6
Italie	496	445	-10,3	1 532	1 332	-13,1
UEBL	396	296	-25,3	1 300	947	-27,2
Tiers	551	616	11,8	1 896	1 784	-5,9
Etats-Unis	107	246	129,9	543	676	24,5
Total pâtes pressées non cuites	5 148	5 317	3,3	19 234	14 374	-25,3
UE à 27	4 158	4 555	9,5	15 915	12 286	-22,8
Allemagne	1 649	2 006	21,6	7 689	5 312	-30,9
UEBL	1 130	1 191	5,4	3 657	3 328	-9,0
Royaume-Uni	344	452	31,4	1 361	1 186	-12,9
Italie	449	389	-13,4	1 389	1 049	-24,5
Tiers	990	762	-23,0	3 319	2 088	-37,1
Russie	169	260	53,8	866	821	-5,2
Etats-Unis	224	134	-40,2	647	345	-46,7
Total fromages frais	16 489	17 207	4,4	49 012	49 379	0,7
UE à 27	15 907	16 382	3,0	47 274	47 352	0,2
Royaume-Uni	6 595	6 256	-5,1	19 133	18 704	-2,2
UEBL	2 772	2 591	-6,5	7 936	7 173	-9,6
Espagne	2 256	2 180	-3,4	6 668	6 683	0,2
Italie	931	1 499	61,0	3 416	4 223	23,6
Tiers	582	825	41,8	1 738	2 027	16,6
Suisse	243	316	30,0	674	747	10,8
Total pâtes persillées	1 055	1 070	1,4	2 917	2 719	-6,8
UE à 27	941	971	3,2	2 546	2 351	-7,7
Allemagne	263	277	5,3	732	677	-7,5
Espagne	221	223	0,9	640	586	-8,4
UEBL	132	107	-18,9	349	286	-18,1
Royaume-Uni	122	100	-18,0	344	242	-29,7
Tiers	114	99	-13,2	371	368	-0,8
Total fromages fondus	5 166	5 000	-3,2	12 818	11 571	-9,7
UE à 27	3 756	3 660	-2,6	11 380	9 955	-12,5
Allemagne	831	349	-58,0	2 594	929	-64,2
Espagne	905	966	6,7	2 818	2 653	-5,9
U.E.B.L.	503	804	59,8	1 489	2 005	34,7
Royaume-Uni	505	477	-5,5	1 438	1 616	12,4
Tiers	1 410	1 340	-5,0	4 133	3 216	-22,2
Japon	324	324	0,0	1 118	1 024	-8,4
Emirats Arabes Unis	48	44	-8,3	168	171	1,8
Total autres fromages	5 390	4 870	-9,6	15 195	14 413	-5,1
UE à 27	4 494	3 901	-13,2	12 974	11 529	-11,1
Allemagne	1 572	1 316	-16,3	4 510	3 808	-15,6
UEBL	1 222	1 098	-10,1	3 550	3 236	-8,8
Espagne	778	598	-23,1	2 218	1 946	-12,3
Tiers	896	969	8,1	2 221	2 884	29,9
Suisse	386	304	-21,2	738	907	22,9
Etats-Unis	208	206	-1,0	689	720	4,5

Source : Douanes

COMMERCE EXTERIEUR FRANCE

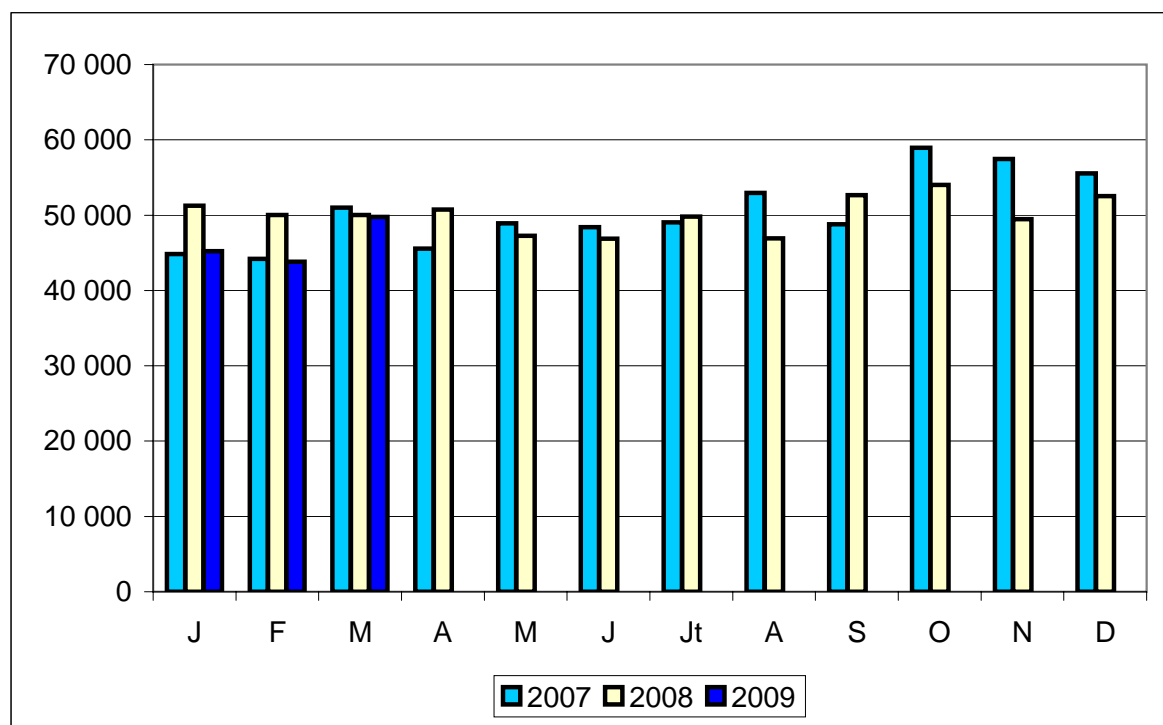
IMPORTATIONS de FROMAGES

Tonnes	Mars 2008	Mars 2009	Evolution (%)	Cumul 2008	Cumul 2009	Evolution (%)
Total tous fromages	19 482	23 835	22,3	54 853	65 469	19,4
UE à 27	19 040	23 124	21,4	53 508	63 918	19,5
Tiers	442	711	60,9	1 345	1 551	15,3
Total pâtes molles	1 999	2 477	23,9	4 021	6 025	49,8
UE à 27	1 991	2 463	23,7	3 999	5 988	49,7
Espagne	1 523	1 625	6,7	2 786	3 464	24,3
Pays-Bas	409	752	83,9	1 024	2 308	125,4
Allemagne	28	47	67,9	95	105	10,5
Italie	15	7	-53,3	38	25	-34,2
Tiers	8	14	75,0	22	37	68,2
Total pâtes pressées cuites	2 365	4 353	84,1	7 978	13 326	67,0
UE à 27	2 027	3 876	91,2	6 701	11 983	78,8
Allemagne	1 690	2 543	50,5	5 418	7 922	46,2
Pays-Bas	66	752	1 039,4	222	2 457	1 006,8
Irlande	145	316	117,9	712	797	11,9
Tiers	338	477	41,1	1 277	1 343	5,2
Suisse	338	477	41,1	1 277	1 343	5,2
Total pâtes pressées non cuites	5 365	6 181	15,2	15 616	16 286	4,3
UE à 27	5 278	6 035	14,3	15 408	16 121	4,6
Pays-Bas	3 385	4 023	18,8	9 459	10 409	10,0
UEBL	483	467	-3,3	1 269	1 248	-1,7
Allemagne	391	507	29,7	1 602	1 326	-17,2
Espagne	347	287	-17,3	1 026	1 009	-1,7
Tiers	87	146	67,8	208	165	-20,7
Total fromages frais	3 397	3 703	9,0	9 273	10 266	10,7
UE à 27	3 397	3 702	9,0	9 273	10 265	10,7
Italie	1 746	1 616	-7,4	4 244	4 103	-3,3
Allemagne	1 055	1 179	11,8	3 236	3 292	1,7
Danemark	218	284	30,3	695	879	26,5
Espagne	153	207	35,3	538	614	14,1
UEBL	67	52	-22,4	190	206	8,4
Tiers	0	1		0	1	
Total pâtes persillées	412	378	-8,3	1 152	1 184	2,8
UE à 27	408	378	-7,4	1 148	1 184	3,1
Italie	294	305	3,7	866	903	4,3
Allemagne	53	54	1,9	126	151	19,8
Tiers	4	0	-100,0	4	0	-100,0
Total fromages fondus	2 560	2 616	2,2	7 146	7 272	1,8
UE à 27	2 557	2 612	2,2	7 143	7 266	1,7
Allemagne	1 242	1 649	32,8	3 486	4 469	28,2
Royaume-Uni	457	496	8,5	1 451	1 487	2,5
Autriche	197	143	-27,4	518	408	-21,2
Tiers	3	4	33,3	3	6	100,0
Total autres fromages	3 384	4 127	22,0	9 875	11 275	14,2
UE à 27	3 382	4 058	20,0	9 836	11 111	13,0
Italie	1 577	1 580	0,2	4 436	4 438	0,0
Pays-Bas	432	522	20,8	1 148	1 576	37,3
Tiers	2	69	3 350,0	39	164	320,5

Source : Douanes

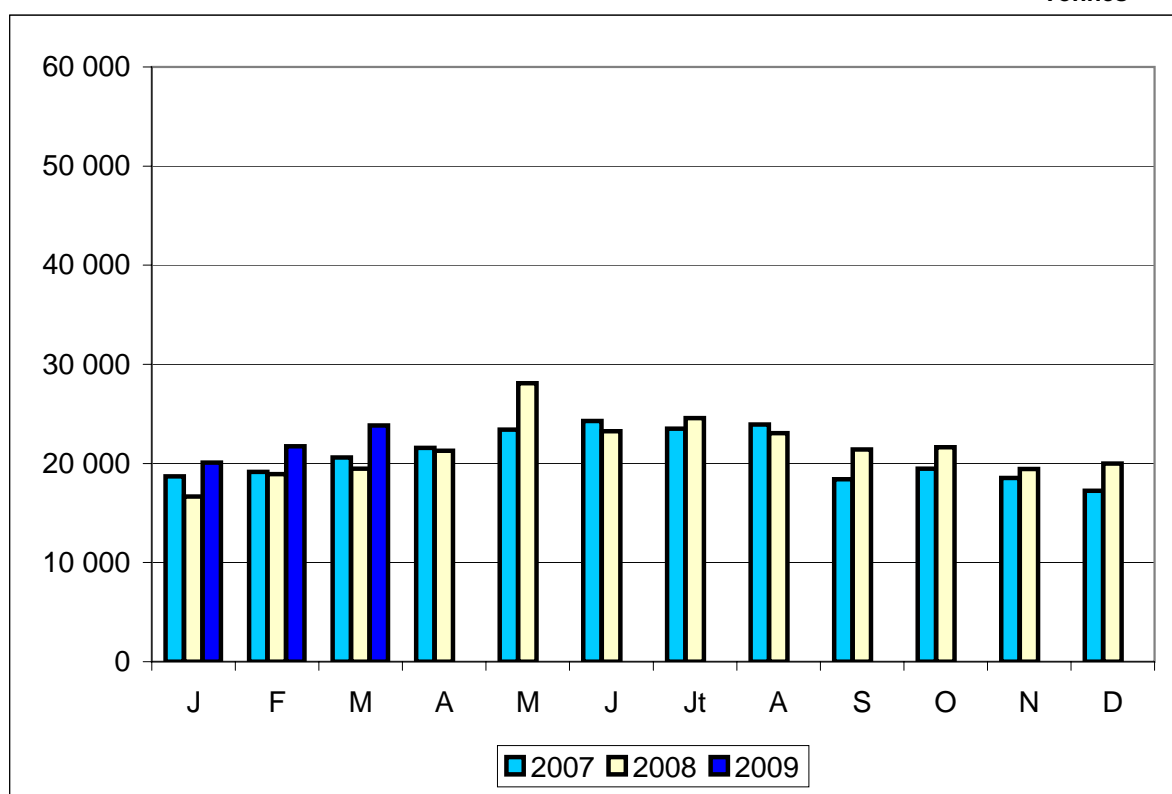
EXPORTATIONS DE FROMAGES

Tonnes



IMPORTATIONS DE FROMAGES

Tonnes



LAITS CONCENTRÉS

Tonnes

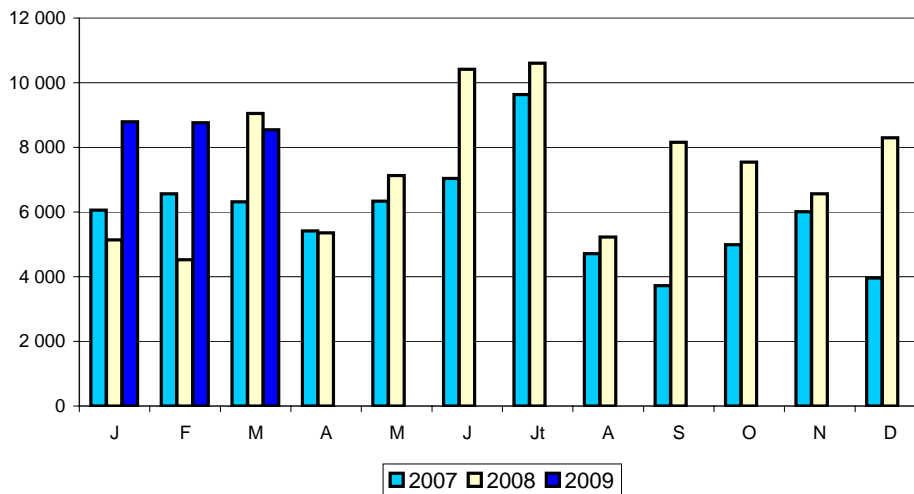
EXPORTATIONS	Mars 2008	Mars 2009	Evolution (%)	Cumul 2008	Cumul 2009	Evolution (%)
Total tous laits concentrés	9 048	8 546	-5,5	18 714	26 104	39,5
UE à 27	9 000	8 526	-5,3	18 055	25 999	44,0
Espagne	2 601	3 779	45,3	7 206	11 308	56,9
Pays-Bas	742	255	-65,6	1 053	1 113	5,7
Allemagne	3 157	1 416	-55,1	5 435	4 373	-19,5
Royaume-Uni	483	589	21,9	1 178	2 113	79,4
Grèce	492	393	-20,1	702	1 312	86,9
Tiers	48	20	-58,3	659	105	-84,1
Croatie	25	0	-100,0	172	48	-72,1

IMPORTATIONS

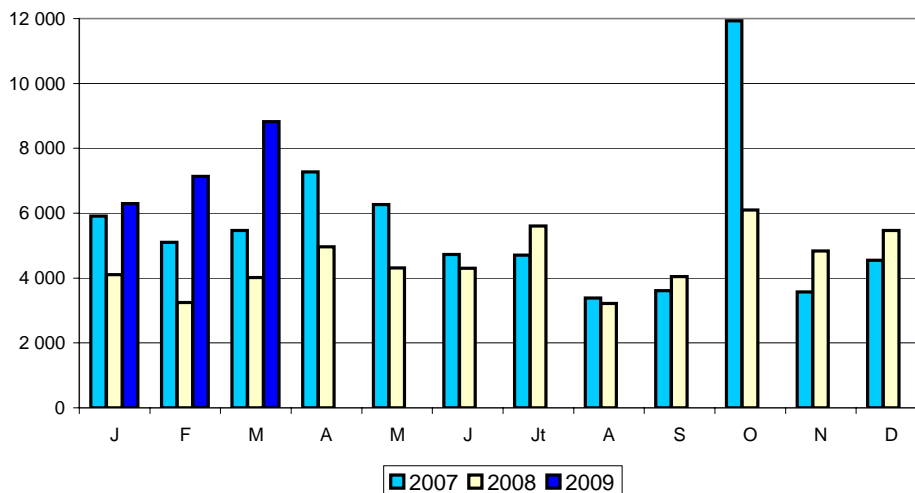
Total tous laits concentrés	4 012	8 820	119,8	11 362	22 247	95,8
UE à 27	2 908	7 350	152,8	10 258	18 173	77,2
UEBL	1 317	5 285	301,3	4 355	12 755	192,9
Allemagne	1 088	1 307	20,1	4 414	3 251	-26,3
Pays-Bas	346	488	41,0	966	1 426	47,6
Tiers	1 104	1 470	33,2	1 104	4 074	269,0
Suisse	1 104	1 470	33,2	1 104	4 074	269,0

Source : Douanes

EXPORTATIONS



IMPORTATIONS



COMMERCE EXTERIEUR FRANCE

LACTOSERUM

EXPORTATIONS	Tonnes					
	Mars 2008	Mars 2009	Evolution (%)	Cumul 2008	Cumul 2009	Evolution (%)
Lactosérum en poudre	28 357	23 777	-16,2	85 414	67 923	-20,5
UE à 27	18 968	15 386	-18,9	56 546	43 637	-22,8
Pays-Bas	9 265	7 600	-18,0	28 855	23 703	-17,9
Espagne	2 159	2 221	2,9	5 855	5 101	-12,9
UEBL	2 567	2 076	-19,1	6 411	5 176	-19,3
Italie	1 670	1 142	-31,6	4 769	3 135	-34,3
Allemagne	2 063	1 497	-27,4	6 674	3 701	-44,5
Pologne	345	114	-67,0	1 400	420	-70,0
Tiers	9 389	8 391	-10,6	28 868	24 286	-15,9
Chine	2 794	277	-90,1	6 991	3 529	-49,5
Indonésie	338	966	185,8	1 340	2 724	103,3
Thaïlande	510	547	7,3	1 801	1 773	-1,6
Vietnam	0	102		280	831	196,8
Nouvelle-Zélande	197	391	98,5	1 055	1 205	14,2
Lactosérum liquide	31	195	529,0	169	570	237,3
UE à 27	25	195	680,0	161	496	208,1
Pays-Bas	0	31		47	103	119,1
UEBL	0	155		87	361	314,9
Tiers	6	0	-100,0	8	74	825,0

IMPORTATIONS

Lactosérum en poudre	6 407	7 052	10,1	17 421	21 005	20,6
UE à 27	6 400	7 044	10,1	17 406	20 887	20,0
Allemagne	2 020	1 578	-21,9	6 071	4 916	-19,0
Italie	871	1 289	48,0	2 446	3 700	51,3
Espagne	803	1 104	37,5	1 793	3 542	97,5
Pays-Bas	1 177	781	-33,6	3 060	2 594	-15,2
Tiers	7	8	14,3	15	118	686,7
Lactosérum liquide	15 999	11 076	-30,8	51 562	37 917	-26,5
UE à 27	11 391	7 567	-33,6	37 570	28 188	-25,0
Allemagne	4 335	2 175	-49,8	12 310	7 379	-40,1
Italie	5 703	4 406	-22,7	17 398	14 620	-16,0
Pays-Bas	0	0		1 575	3 121	98,2
UEBL	591	471	-20,3	2 424	1 674	-30,9
Espagne	218	321	47,2	2 219	841	-62,1
Royaume-Uni	315	193	-38,7	1 171	551	-52,9
Tiers	4 608	3 509	-23,8	13 992	9 729	-30,5
Suisse	4 608	3 509	-23,8	13 992	9 729	-30,5

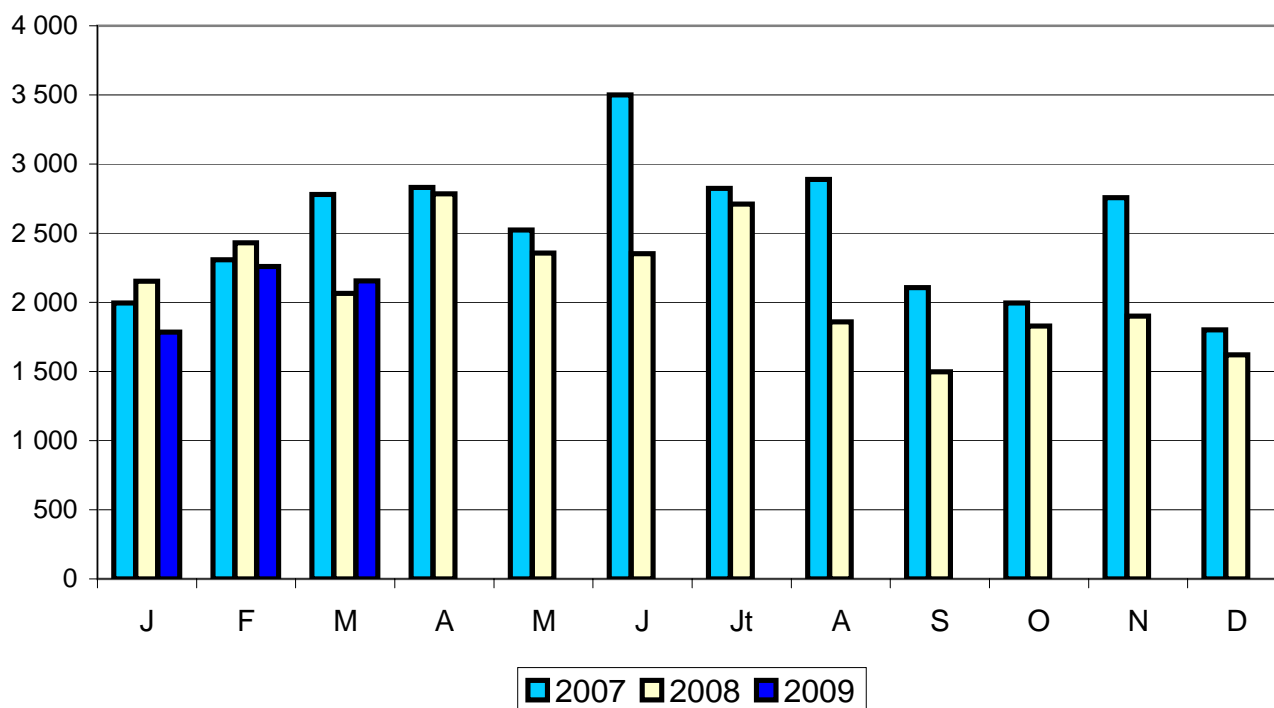
Source : Douanes

COMMERCE EXTERIEUR FRANCE

COMPOSANTS NATURELS du LAIT

Tonnes	Mars 2008	Mars 2009	Evolution (%)	Cumul 2008	Cumul 2009	Evolution (%)
Total Exportations	2 065	2 156	4,4	6 648	6 199	-6,8
UE à 27	1 617	1 510	-6,6	4 575	4 371	-4,5
UEBL	461	314	-31,9	963	1 067	10,8
Espagne	585	424	-27,5	1 540	1 039	-32,5
Italie	360	387	7,5	1 041	929	-10,8
Pays-Bas	4	48	1 100,0	80	231	188,8
Pologne	46	31	-32,6	185	159	-14,1
Grèce	37	38	2,7	138	140	1,4
Tiers	448	646	44,2	2 073	1 828	-11,8
Chine	169	265	56,8	799	989	23,8
Total Importations	79	38	-51,9	311	128	-58,8
UE à 27	79	38	-51,9	311	128	-58,8
UEBL	36	4	-88,9	82	69	-15,9
Royaume-Uni	1	0	-100,0	15	3	-80,0
Pays-Bas	25	0	-100,0	122	7	-94,3
Tiers	0	0		15	0	-100,0

Source : Douanes



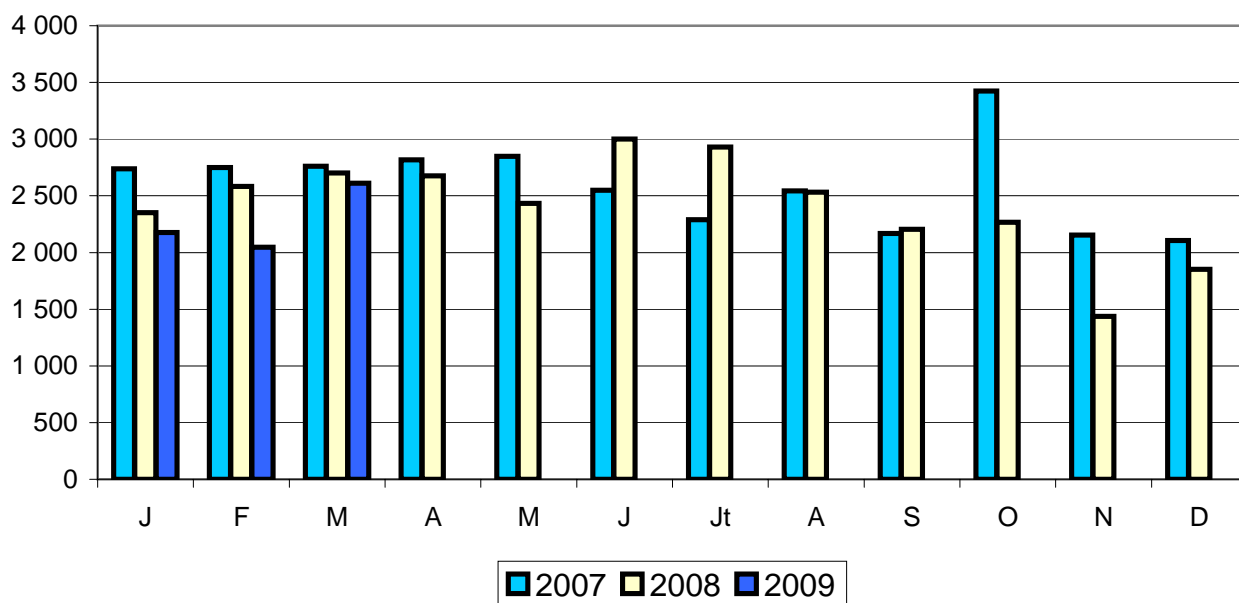
COMMERCE EXTERIEUR FRANCE

CASEINES et CASEINATES

Tonnes	Mars 2008	Mars 2009	Evolution (%)	Cumul 2008	Cumul 2009	Evolution (%)
Total Exportations	2 701	2 612	-3,3	7 636	6 834	-10,5
UE à 27	1 523	1 673	9,8	4 981	4 173	-16,2
Espagne	429	438	2,1	1 517	1 181	-22,1
Italie	450	348	-22,7	1 449	1 149	-20,7
UEBL	180	250	38,9	572	626	9,4
Allemagne	131	215	64,1	395	399	1,0
Tiers	1 178	939	-20,3	2 655	2 661	0,2
Thaïlande	109	78	-28,4	257	418	62,6
Afrique du Sud	23	40	73,9	79	284	259,5
Etats-Unis	320	60	-81,3	637	340	-46,6
Total Importations	436	658	50,9	1 404	1 799	28,1
UE à 27	215	437	103,3	938	1 149	22,5
Irlande	5	49	880,0	103	173	68,0
Allemagne	59	127	115,3	244	261	7,0
Pays-Bas	27	45	66,7	264	211	-20,1
Tiers	221	221	0,0	466	650	39,5
Nouvelle Zélande	27	89	229,6	36	219	508,3
Ukraine	0	0		20	40	100,0
Chine	84	0	-100,0	149	40	-73,2

Source : Douanes

EXPORTATIONS



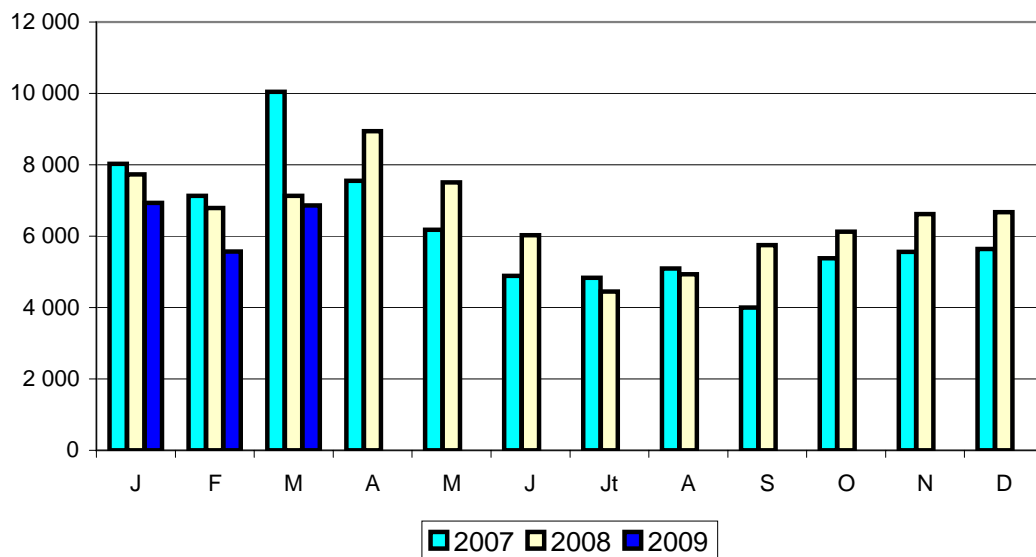
COMMERCE EXTERIEUR FRANCE

ALIMENTS VEAUX

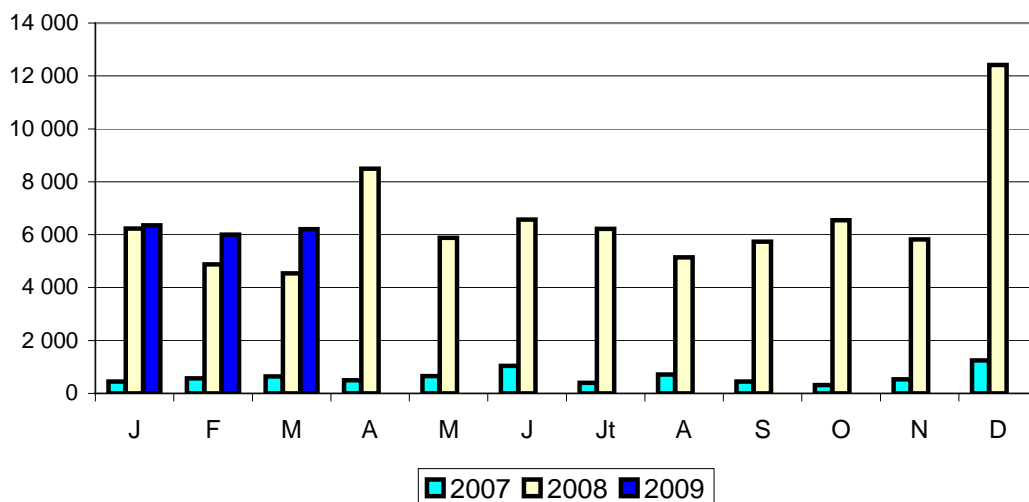
Tonnes	Mars 2008	Mars 2009	Evolution (%)	Cumul 2008	Cumul 2009	Evolution (%)
Total Exportations	7 133	6 865	-3,8	21 656	19 367	-10,6
UE à 27	6 431	6 493	1,0	19 645	18 276	-7,0
Italie	4 449	4 228	-5,0	13 705	11 471	-16,3
Espagne	1 203	1 357	12,8	3 433	3 880	13,0
Allemagne	379	298	-21,4	1 303	930	-28,6
Pays-Bas	24	24	0,0	47	73	55,3
Tiers	702	372	-47,0	2 011	1 091	-45,7
Iran	0	71		0	142	
Total Importations	4 538	6 202	36,7	15 642	18 563	18,7
UE à 27	4 538	6 202	36,7	15 642	18 563	18,7
Pays-Bas	4 528	6 175	36,4	15 468	18 507	19,6
Tiers	0	0		0	0	

Source : Douanes

EXPORTATIONS



IMPORTATIONS

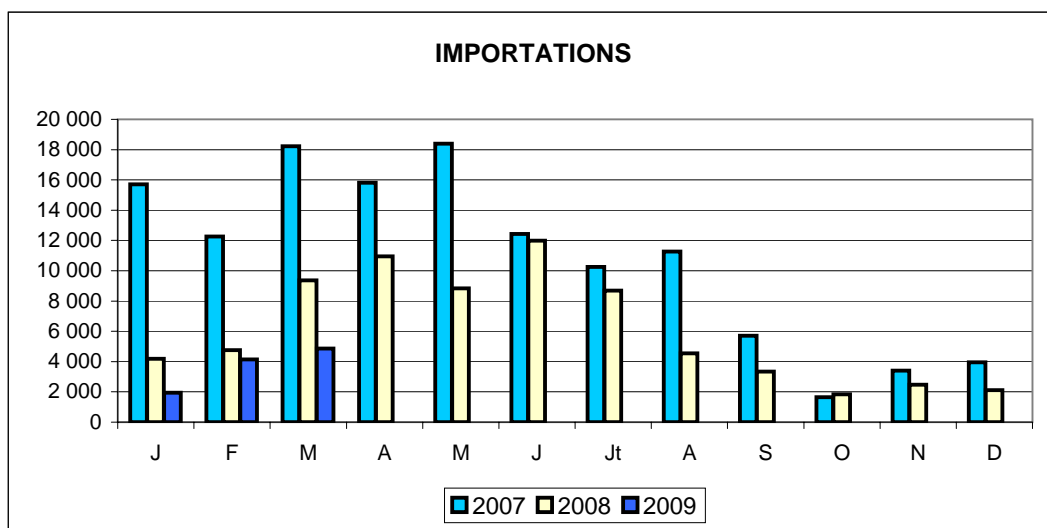
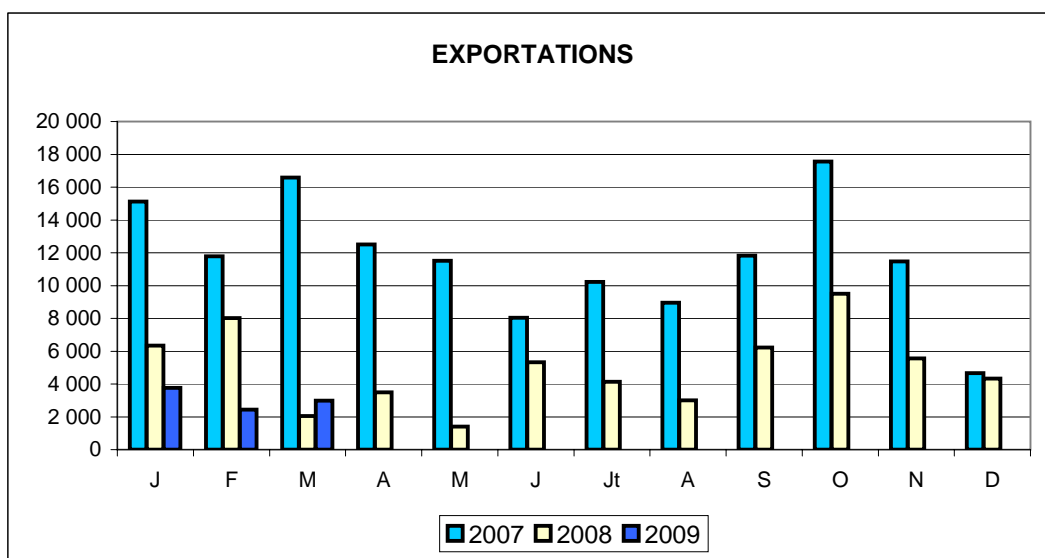


COMMERCE EXTERIEUR FRANCE

VEAUX DE HUIT JOURS

Têtes	Mars 2008	Mars 2009	Evolution (%)	Cumul 2008	Cumul 2009	Evolution (%)
Total Exportations	2 054	2 985	45,3	16 420	9 186	-44,1
UE à 27	2 054	2 985	45,3	16 420	9 186	-44,1
Espagne	1 925	923	-52,1	8 857	4 902	-44,7
Italie	0	2 062		5 209	4 165	-20,0
Uebl	14	0	-100,0	412	119	-71,1
Pays-Bas	115	0	-100,0	1 942	0	-100,0
Tiers	0	0		0	0	
Total Importations	9 357	4 870	-48,0	18 285	10 962	-40,0
UE à 27	9 357	4 870	-48,0	18 285	10 962	-40,0
Allemagne	3 536	547	-84,5	8 045	1 342	-83,3
Espagne	3 061	3 571	16,7	4 770	7 192	50,8
Pays-Bas	184	135	-26,6	184	135	-26,6
Autriche	149	102	-31,5	566	671	18,6
Uebl	0	515		0	1 622	
Tiers	0	0		0	0	

Source : Douanes



COMMERCE EXTERIEUR FRANCE

BILAN en QUANTITÉ

- Import CAF - Export FAB -

Tonnes		Mars 2008	Mars 2009	Evolution (%)	Cumul 2008	Cumul 2009	Evolution (%)
Lait liquide	Import	39 738	44 237	11,3	119 318	130 779	9,6
	Export	99 152	86 671	-12,6	308 815	286 586	-7,2
	Solde	59 414	42 434	-28,6	189 497	155 807	-17,8
Yoghourts et autres laits fermentés	Import	11 907	9 487	-20,3	35 473	29 289	-17,4
	Export	37 206	37 018	-0,5	110 715	111 068	0,3
	Solde	25 299	27 531	8,8	75 242	81 779	8,7
Beurre en l'état	Import	9 793	10 122	3,4	32 748	28 069	-14,3
	Export	3 621	3 202	-11,6	11 425	10 439	-8,6
	Solde	-6 172	-6 920	12,1	-21 323	-17 630	-17,3
Beurre anhydre	Import	2 074	1 845	-11,0	6 039	4 844	-19,8
	Export	981	1 718	75,1	3 409	4 449	30,5
	Solde	-1 093	-127	-88,4	-2 630	-395	-85,0
Total beurre (en l'état + anhydre)	Import	11 867	11 967	0,8	38 787	32 913	-15,1
	Export	4 602	4 920	6,9	14 834	14 888	0,4
	Solde	-7 265	-7 047	-3,0	-23 953	-18 025	-24,7
Poudre de lait écrémé	Import	2 121	1 815	-14,4	6 120	5 859	-4,3
	Export	13 733	9 391	-31,6	36 990	26 608	-28,1
	Solde	11 612	7 576	-34,8	30 870	20 749	-32,8
Autres poudres	Import	1 059	1 322	24,8	3 893	3 894	0,0
	Export	10 127	6 616	-34,7	35 112	23 780	-32,3
	Solde	9 068	5 294	-41,6	31 219	19 886	-36,3
Lactosérum	Import	22 406	18 127	-19,1	68 983	58 921	-14,6
	Export	28 387	23 971	-15,6	85 582	68 493	-20,0
	Solde	5 981	5 844	-2,3	16 599	9 572	-42,3
Laits concentrés	Import	4 012	8 820	119,8	11 362	22 248	95,8
	Export	9 048	8 546	-5,5	18 714	26 104	39,5
	Solde	5 036	-274	-105,4	7 352	3 856	-47,6
Tous fromages	Import	19 481	23 834	22,3	55 060	65 635	19,2
	Export	50 006	49 767	-0,5	151 269	138 823	-8,2
	Solde	30 525	25 933	-15,0	96 209	73 188	-23,9
Caséines et caséinates	Import	436	657	50,7	1 404	1 798	28,1
	Export	2 701	2 612	-3,3	7 635	6 835	-10,5
	Solde	2 265	1 955	-13,7	6 231	5 037	-19,2
Composants naturels du lait	Import	79	38	-51,9	326	128	-60,7
	Export	2 065	2 156	4,4	6 648	6 199	-6,8
	Solde	1 986	2 118	6,6	6 322	6 071	-4,0
Autres produits laitiers	Import	2 909	4 219	45,0	8 071	11 543	43,0
	Export	8 287	9 837	18,7	24 563	25 298	3,0
	Solde	5 378	5 618	4,5	16 492	13 755	-16,6
Aliments veaux	Import	4 538	6 202	36,7	15 642	18 563	18,7
	Export	7 133	6 865	-3,8	21 656	19 367	-10,6
	Solde	2 595	663	-74,5	6 014	804	-86,6
Autres produits à base de lait	Import	25 983	24 656	-5,1	73 971	66 638	-9,9
	Export	32 785	32 422	-1,1	93 981	87 704	-6,7
	Solde	6 802	7 766	14,2	20 010	21 066	5,3

Source : Douanes

COMMERCE EXTÉRIEUR / FRANCE

ENSEMBLE des PRODUITS LAITIERS et PRODUITS à BASE de LAIT

Exportations FAB - Importations CAF

⇒ Milliers d'euros

	MARS 2008		MARS 2009		SOLDE		ÉVOLUTION
	EXPORTS	IMPORTS	EXPORTS	IMPORTS	2007	2008	
U.E.	434 254	248 230	386 399	240 261	186 025	146 138	-21,4%
PAYS TIERS	143 920	12 432	135 130	12 610	131 488	122 520	-6,8%
TOTAL	578 174	260 662	521 529	252 870	317 512	268 658	-15,4%

	CUMUL 2008		CUMUL 2009		SOLDE CUMUL		ÉVOLUTION
	EXPORTS	IMPORTS	EXPORTS	IMPORTS	2007	2008	
U.E.	1 296 111	746 844	1 093 738	678 461	549 267	415 277	-24,4%
PAYS TIERS	427 896	40 626	383 390	35 807	387 269	347 583	-10,2%
TOTAL	1 724 007	787 470	1 477 128	714 267	936 537	762 860	-18,5%

⇒ MATIERES GRASSES (Tonnes)

	MARS 2008		MARS 2009		SOLDE		ÉVOLUTION
	EXPORTS	IMPORTS	EXPORTS	IMPORTS	2007	2008	
U.E.	23 644	22 185	23 388	24 721	1 459	-1 333	-191,3%
PAYS TIERS	6 056	1 229	6 820	676	4 827	6 144	27,3%
TOTAL	29 700	23 414	30 208	25 398	6 286	4 811	-23,5%

	CUMUL 2008		CUMUL 2009		SOLDE CUMUL		ÉVOLUTION
	EXPORTS	IMPORTS	EXPORTS	IMPORTS	2007	2008	
U.E.	70 708	66 942	68 848	69 200	3 766	-352	-109,3%
PAYS TIERS	19 001	4 606	19 517	2 209	14 394	17 307	20,2%
TOTAL	89 709	71 548	88 365	71 409	18 160	16 956	-6,6%

⇒ MATIERES PROTEIQUES (Tonnes)

	MARS 2008		MARS 2009		SOLDE		ÉVOLUTION
	EXPORTS	IMPORTS	EXPORTS	IMPORTS	2007	2008	
U.E.	27 480	12 273	24 785	13 670	15 207	11 116	-26,9%
PAYS TIERS	8 317	870	7 804	806	7 447	6 998	-6,0%
TOTAL	35 797	13 143	32 589	14 475	22 654	18 114	-20,0%

	CUMUL 2008		CUMUL 2009		SOLDE CUMUL		ÉVOLUTION
	EXPORTS	IMPORTS	EXPORTS	IMPORTS	2007	2008	
U.E.	82 874	36 564	70 080	39 444	46 310	30 635	-33,8%
PAYS TIERS	23 933	2 412	23 489	2 208	21 521	21 281	-1,1%
TOTAL	106 807	38 976	93 569	41 652	67 831	51 917	-23,5%

⇒ M S U

	MARS 2008		MARS 2009		SOLDE		ÉVOLUTION
	EXPORTS	IMPORTS	EXPORTS	IMPORTS	2007	2008	
U.E.	51 124	34 458	48 173	38 391	16 666	9 783	-41,3%
PAYS TIERS	14 373	2 099	14 624	1 482	12 274	13 142	7,1%
TOTAL	65 498	36 557	62 798	39 873	28 940	22 925	-20,8%

	CUMUL 2008		CUMUL 2009		SOLDE CUMUL		ÉVOLUTION
	EXPORTS	IMPORTS	EXPORTS	IMPORTS	2007	2008	
U.E.	153 582	103 506	138 928	108 644	50 076	30 284	-39,5%
PAYS TIERS	42 933	7 018	43 006	4 417	35 915	38 589	7,4%
TOTAL	196 515	110 524	181 934	113 061	85 991	68 873	-19,9%

COMMERCE EXTERIEUR FRANCE

EXPORTATIONS de PRODUITS LAITIERS et PRODUITS à BASE de LAIT

Tonnes		Mars 2008	Mars 2009	Evolution (%)	Cumul 2008	Cumul 2009	Evolution (%)
Lait liquide	U.E.	83 334	66 586	-20,1	263 690	225 690	-14,4
	Tiers	4 797	4 627	-3,5	16 041	14 260	-11,1
	Total	88 131	71 213	-19,2	279 731	239 950	-14,2
Crème	U.E.	9 539	13 807	44,7	24 393	42 000	72,2
	Tiers	1 471	1 582	7,5	4 669	4 554	-2,5
	Total	11 010	15 389	39,8	29 062	46 554	60,2
Yoghourts	U.E.	22 488	20 812	-7,5	67 008	62 934	-6,1
	Tiers	182	219	20,3	513	601	17,2
	Total	22 670	21 031	-7,2	67 521	63 535	-5,9
Autres laits fermentés	U.E.	14 108	15 832	12,2	41 727	46 910	12,4
	Tiers	428	155	-63,8	1 467	613	-58,2
	Total	14 536	15 987	10,0	43 194	47 523	10,0
Composants naturels du lait	U.E.	1 617	1 510	-6,6	4 575	4 371	-4,5
	Tiers	448	646	44,2	2 073	1 828	-11,8
	Total	2 065	2 156	4,4	6 648	6 199	-6,8
Beurre en l'état	U.E.	2 722	2 270	-16,6	7 853	7 638	-2,7
	Tiers	896	932	4,0	3 562	2 798	-21,4
	Total	3 618	3 202	-11,5	11 415	10 436	-8,6
Beurre anhydre	U.E.	775	1 093	41,0	2 692	3 038	12,9
	Tiers	206	625	203,4	717	1 411	96,8
	Total	981	1 718	75,1	3 409	4 449	30,5
Total Beurre (eq beurre) (en l'état + anhydre)	U.E.	3 668	3 603	-1,7	11 137	11 344	1,9
	Tiers	1 147	1 695	47,7	4 437	4 519	1,9
	Total	4 815	5 298	10,0	15 574	15 864	1,9
Poudre de lait écrémé	U.E.	9 810	7 141	-27,2	27 781	17 665	-36,4
	Tiers	3 923	2 251	-42,6	9 192	8 942	-2,7
	Total	13 733	9 392	-31,6	36 973	26 607	-28,0
Autres poudres	U.E.	6 329	3 370	-46,8	24 270	10 051	-58,6
	Tiers	3 798	3 246	-14,5	10 842	13 706	26,4
	Total	10 127	6 616	-34,7	35 112	23 757	-32,3
Lactosérum	U.E.	18 993	15 580	-18,0	56 706	44 133	-22,2
	Tiers	9 395	8 391	-10,7	28 875	24 359	-15,6
	Total	28 388	23 971	-15,6	85 581	68 492	-20,0
Laits concentrés	U.E.	9 000	8 526	-5,3	18 055	25 999	44,0
	Tiers	48	20	-58,3	659	105	-84,1
	Total	9 048	8 546	-5,5	18 714	26 104	39,5
Tous fromages	U.E.	43 858	43 714	-0,3	132 253	122 339	-7,5
	Tiers	6 140	6 053	-1,4	18 999	16 457	-13,4
	Total	49 998	49 767	-0,5	151 252	138 796	-8,2
Caséines et caséinates	U.E.	1 523	1 673	9,8	4 981	4 173	-16,2
	Tiers	1 178	939	-20,3	2 655	2 661	0,2
	Total	2 701	2 612	-3,3	7 636	6 834	-10,5
Autres produits laitiers	U.E.	3 886	4 234	9,0	11 525	11 266	-2,2
	Tiers	4 401	5 604	27,3	13 022	14 032	7,8
	Total	8 287	9 838	18,7	24 547	25 298	3,1
Aliments veaux	U.E.	6 431	6 493	1,0	19 645	18 276	-7,0
	Tiers	702	372	-47,0	2 011	1 091	-45,7
	Total	7 133	6 865	-3,8	21 656	19 367	-10,6
Autres produits à base de lait (préparations alimentaires et glaces de consommation)	U.E.	21 834	19 482	-10,8	62 153	53 764	-13,5
	Tiers	10 891	12 914	18,6	31 711	33 866	6,8
	Total	32 725	32 396	-1,0	93 864	87 630	-6,6

Source : Douanes

COMMERCE EXTERIEUR FRANCE

IMPORTATIONS de PRODUITS LAITIERS et PRODUITS à BASE de LAIT

Tonnes		Mars 2008	Mars 2009	Evolution (%)	Cumul 2008	Cumul 2009	Evolution (%)
Lait liquide	U.E.	24 917	28 204	13,2	75 815	81 869	8,0
	Tiers	0	4		0	4	
	Total	24 917	28 208	13,2	75 815	81 873	8,0
Crème	U.E.	14 818	16 024	8,1	43 495	48 892	12,4
	Tiers	3	5	66,7	3	14	366,7
	Total	14 821	16 029	8,2	43 498	48 906	12,4
Yoghourts	U.E.	6 245	4 161	-33,4	18 396	13 108	-28,7
	Tiers	165	161	-2,4	489	408	-16,6
	Total	6 410	4 322	-32,6	18 885	13 516	-28,4
Autres laits fermentés	U.E.	5 157	4 859	-5,8	16 172	14 992	-7,3
	Tiers	340	305	-10,3	416	781	87,7
	Total	5 497	5 164	-6,1	16 588	15 773	-4,9
Composants naturels du lait	U.E.	79	38	-51,9	311	128	-58,8
	Tiers	0	0		15	0	-100,0
	Total	79	38	-51,9	326	128	-60,7
Beurre en l'état	U.E.	9 162	9 836	7,4	29 418	26 826	-8,8
	Tiers	631	286	-54,7	3 330	1 244	-62,6
	Total	9 793	10 122	3,4	32 748	28 070	-14,3
Beurre anhydre	U.E.	1 755	1 837	4,7	5 153	4 835	-6,2
	Tiers	318	8	-97,5	886	8	-99,1
	Total	2 073	1 845	-11,0	6 039	4 843	-19,8
Total Beurre (eq beurre) (en l'état + anhydre)	U.E.	11 303	12 077	6,8	35 705	32 725	-8,3
	Tiers	1 019	296	-71,0	4 411	1 254	-71,6
	Total	12 322	12 373	0,4	40 116	33 978	-15,3
Poudre de lait écrémé	U.E.	2 121	1 788	-15,7	6 120	5 832	-4,7
	Tiers	0	27		0	27	
	Total	2 121	1 815	-14,4	6 120	5 859	-4,3
Autres poudres	U.E.	1 055	1 291	22,4	3 866	3 823	-1,1
	Tiers	4	22	450,0	26	63	142,3
	Total	1 059	1 313	24,0	3 892	3 886	-0,2
Lactosérum	U.E.	17 792	14 611	-17,9	54 976	49 074	-10,7
	Tiers	4 614	3 516	-23,8	14 007	9 847	-29,7
	Total	22 406	18 127	-19,1	68 983	58 921	-14,6
Laits concentrés	U.E.	2 908	7 350	152,8	10 258	18 173	77,2
	Tiers	1 104	1 470	33,2	1 104	4 074	269,0
	Total	4 012	8 820	119,8	11 362	22 247	95,8
Tous fromages	U.E.	19 040	23 123	21,4	53 508	63 919	19,5
	Tiers	441	711	61,2	1 552	1 716	10,6
	Total	19 481	23 834	22,3	55 060	65 635	19,2
Caséines et caséinates	U.E.	215	437	103,3	938	1 149	22,5
	Tiers	221	221	0,0	466	650	39,5
	Total	436	658	50,9	1 404	1 799	28,1
Autres produits laitiers	U.E.	2 673	4 100	53,4	7 707	11 191	45,2
	Tiers	236	119	-49,6	364	352	-3,3
	Total	2 909	4 219	45,0	8 071	11 543	43,0
Aliments veaux	U.E.	4 538	6 202	36,7	15 642	18 563	18,7
	Tiers	0	0		0	0	
	Total	4 538	6 202	36,7	15 642	18 563	18,7
Autres produits à base de lait (préparations alimentaires et glaces de consommation)	U.E.	25 134	23 785	-5,4	71 195	63 929	-10,2
	Tiers	846	871	3,0	2 772	2 709	-2,3
	Total	25 980	24 656	-5,1	73 967	66 638	-9,9

Source : Douanes

COMMERCE EXTERIEUR FRANCE

BILAN en VALEUR

- Import CAF - Export FAB -

1 000 euros

		Mars 2008	Mars 2009	Evolution (%)	Cumul 2008	Cumul 2009	Evolution (%)
Lait et crème de lait	Import	33 528	31 210	-6,9	96 727	92 450	-4,4
	Export	54 298	40 241	-25,9	168 444	130 440	-22,6
	Solde	20 770	9 031	-56,5	71 717	37 990	-47,0
Yoghourts et autres laits fermentés	Import	13 692	10 696	-21,9	40 434	32 440	-19,8
	Export	47 782	44 741	-6,4	139 470	134 431	-3,6
	Solde	34 090	34 045	-0,1	99 036	101 991	3,0
Beurre en l'état	Import	29 888	22 389	-25,1	103 439	64 900	-37,3
	Export	13 677	10 591	-22,6	43 774	32 797	-25,1
	Solde	-16 211	-11 798	-27,2	-59 665	-32 103	-46,2
Beurre anhydre	Import	6 972	5 234	-24,9	21 893	13 993	-36,1
	Export	3 764	4 585	21,8	13 259	11 775	-11,2
	Solde	-3 208	-649	-79,8	-8 634	-2 218	-74,3
Total beurre (en l'état + anhydre)	Import	36 860	27 623	-25,1	125 332	78 893	-37,1
	Export	17 441	15 176	-13,0	57 033	44 572	-21,8
	Solde	-19 419	-12 447	-35,9	-68 299	-34 321	-49,7
Poudre de lait écrémé	Import	6 193	3 123	-49,6	18 093	11 052	-38,9
	Export	29 798	17 054	-42,8	88 165	49 431	-43,9
	Solde	23 605	13 931	-41,0	70 072	38 379	-45,2
Autres poudres	Import	2 989	3 132	4,8	11 481	8 686	-24,3
	Export	28 312	15 368	-45,7	84 960	56 918	-33,0
	Solde	25 323	12 236	-51,7	73 479	48 232	-34,4
Lactosérum	Import	11 278	7 636	-32,3	36 110	23 826	-34,0
	Export	23 525	14 168	-39,8	78 545	44 107	-43,8
	Solde	12 247	6 532	-46,7	42 435	20 281	-52,2
Laits concentrés	Import	5 343	8 035	50,4	15 336	19 197	25,2
	Export	7 394	6 716	-9,2	19 268	20 806	8,0
	Solde	2 051	-1 319	-164,3	3 932	1 609	-59,1
Tous fromages	Import	78 713	83 975	6,7	228 807	238 117	4,1
	Export	215 861	217 260	0,6	643 044	597 163	-7,1
	Solde	137 148	133 285	-2,8	414 237	359 046	-13,3
Caséines et caséinates	Import	2 614	2 605	-0,3	9 249	8 177	-11,6
	Export	23 567	14 548	-38,3	67 341	39 864	-40,8
	Solde	20 953	11 943	-43,0	58 092	31 687	-45,5
Composants naturels du lait	Import	248	149	-39,9	1 024	297	-71,0
	Export	5 123	3 471	-32,2	17 151	10 308	-39,9
	Solde	4 875	3 322	-31,9	16 127	10 011	-37,9
Autres produits laitiers	Import	10 396	15 937	53,3	33 520	39 869	18,9
	Export	28 092	32 544	15,8	82 560	81 907	-0,8
	Solde	17 696	16 607	-6,2	49 040	42 038	-14,3
Aliments veaux	Import	4 972	5 780	16,3	17 195	17 339	0,8
	Export	9 026	7 407	-17,9	29 238	21 758	-25,6
	Solde	4 054	1 627	-59,9	12 043	4 419	-63,3
Autres produits à base de lait	Import	52 305	51 859	-0,9	149 434	140 887	-5,7
	Export	87 275	91 940	5,3	246 312	243 307	-1,2
	Solde	34 970	40 081	14,6	96 878	102 420	5,7

Source : Douanes

COMMERCE EXTERIEUR FRANCE

EXPORTATIONS de PRODUITS LAITIERS et PRODUITS à BASE de LAIT

1 000 euros

		Mars 2008	Mars 2009	Evolution (%)	Cumul 2008	Cumul 2009	Evolution (%)
Lait liquide	U.E.	36 915	25 989	-29,6	120 723	86 869	-28,0
	Tiers	2 612	2 358	-9,7	8 500	7 371	-13,3
	Total	39 527	28 347	-28,3	129 223	94 240	-27,1
Crème	U.E.	11 315	8 477	-25,1	28 304	25 860	-8,6
	Tiers	3 449	3 365	-2,4	10 903	10 270	-5,8
	Total	14 764	11 842	-19,8	39 207	36 130	-7,8
Yoghourts	U.E.	27 762	24 691	-11,1	80 062	74 930	-6,4
	Tiers	399	501	25,6	1 178	1 596	35,5
	Total	28 161	25 192	-10,5	81 240	76 526	-5,8
Autres laits fermentés	U.E.	18 288	19 232	5,2	53 340	56 660	6,2
	Tiers	1 330	317	-76,2	4 887	1 228	-74,9
	Total	19 618	19 549	-0,4	58 227	57 888	-0,6
Composants naturels du lait	U.E.	4 154	2 450	-41,0	12 324	7 059	-42,7
	Tiers	969	1 021	5,4	4 827	3 249	-32,7
	Total	5 123	3 471	-32,2	17 151	10 308	-39,9
Beurre en l'état	U.E.	9 771	7 082	-27,5	28 529	22 208	-22,2
	Tiers	3 895	3 509	-9,9	15 206	10 580	-30,4
	Total	13 666	10 591	-22,5	43 735	32 788	-25,0
Beurre anhydre	U.E.	2 961	2 844	-4,0	10 429	7 890	-24,3
	Tiers	803	1 741	116,8	2 830	3 885	37,3
	Total	3 764	4 585	21,8	13 259	11 775	-11,2
Total Beurre (eq beurre) (en l'état + anhydre)	U.E.	13 383	10 552	-21,2	41 252	31 834	-22,8
	Tiers	4 875	5 633	15,6	18 659	15 320	-17,9
	Total	18 258	16 185	-11,4	59 911	47 154	-21,3
Poudre de lait écrémé	U.E.	19 809	13 063	-34,1	62 080	32 910	-47,0
	Tiers	9 989	3 991	-60,0	26 037	16 519	-36,6
	Total	29 798	17 054	-42,8	88 117	49 429	-43,9
Autres poudres	U.E.	15 980	7 634	-52,2	48 922	23 570	-51,8
	Tiers	12 332	7 734	-37,3	36 038	33 297	-7,6
	Total	28 312	15 368	-45,7	84 960	56 867	-33,1
Lactosérum	U.E.	12 821	7 985	-37,7	42 772	23 310	-45,5
	Tiers	10 704	6 183	-42,2	35 773	20 797	-41,9
	Total	23 525	14 168	-39,8	78 545	44 107	-43,8
Laits concentrés	U.E.	7 283	6 670	-8,4	17 471	20 616	18,0
	Tiers	111	46	-58,6	1 797	190	-89,4
	Total	7 394	6 716	-9,2	19 268	20 806	8,0
Tous fromages	U.E.	179 248	179 389	0,1	531 343	495 543	-6,7
	Tiers	36 587	37 866	3,5	111 642	101 492	-9,1
	Total	215 835	217 255	0,7	642 985	597 035	-7,1
Caséines et caséinates	U.E.	13 165	9 306	-29,3	43 629	24 351	-44,2
	Tiers	10 402	5 242	-49,6	23 712	15 513	-34,6
	Total	23 567	14 548	-38,3	67 341	39 864	-40,8
Autres produits laitiers	U.E.	8 942	9 871	10,4	28 905	27 263	-5,7
	Tiers	19 150	22 673	18,4	53 593	54 644	2,0
	Total	28 092	32 544	15,8	82 498	81 907	-0,7
Aliments veaux	U.E.	8 405	7 147	-15,0	27 469	20 940	-23,8
	Tiers	621	260	-58,1	1 769	818	-53,8
	Total	9 026	7 407	-17,9	29 238	21 758	-25,6
Autres produits à base de lait (préparations alimentaires et glaces de consommation)	U.E.	56 784	53 943	-5,0	157 515	142 023	-9,8
	Tiers	30 390	37 940	24,8	88 581	101 086	14,1
	Total	87 174	91 883	5,4	246 096	243 109	-1,2

Source : Douanes

COMMERCE EXTERIEUR FRANCE

IMPORTATIONS de PRODUITS LAITIERS et PRODUITS à BASE de LAIT

1 000 euros

		Mars 2008	Mars 2009	Evolution (%)	Cumul 2008	Cumul 2009	Evolution (%)
Lait liquide	U.E.	13 405	15 280	14,0	38 902	41 909	7,7
	Tiers	0	1		0	1	
	Total	13 405	15 281	14,0	38 902	41 910	7,7
Crème	U.E.	20 116	15 915	-20,9	57 805	50 500	-12,6
	Tiers	7	14	100,0	7	40	471,4
	Total	20 123	15 929	-20,8	57 812	50 540	-12,6
Yoghourts	U.E.	6 722	4 786	-28,8	19 179	14 532	-24,2
	Tiers	322	345	7,1	921	862	-6,4
	Total	7 044	5 131	-27,2	20 100	15 394	-23,4
Autres laits fermentés	U.E.	6 442	5 467	-15,1	20 074	16 747	-16,6
	Tiers	206	98	-52,4	260	299	15,0
	Total	6 648	5 565	-16,3	20 334	17 046	-16,2
Composants naturels du lait	U.E.	248	149	-39,9	977	297	-69,6
	Tiers	0	0		47	0	-100,0
	Total	248	149	-39,9	1 024	297	-71,0
Beurre en l'état	U.E.	28 155	21 787	-22,6	93 406	62 377	-33,2
	Tiers	1 733	602	-65,3	10 033	2 523	-74,9
	Total	29 888	22 389	-25,1	103 439	64 900	-37,3
Beurre anhydre	U.E.	6 281	5 216	-17,0	19 787	13 975	-29,4
	Tiers	691	18	-97,4	2 106	18	-99,1
	Total	6 972	5 234	-24,9	21 893	13 993	-36,1
Total Beurre (eq beurre) (en l'état + anhydre)	U.E.	35 818	28 151	-21,4	117 546	79 427	-32,4
	Tiers	2 576	624	-75,8	12 602	2 545	-79,8
	Total	38 394	28 774	-25,1	130 148	81 971	-37,0
Poudre de lait écrémé	U.E.	6 193	3 082	-50,2	18 093	11 011	-39,1
	Tiers	0	41		0	41	
	Total	6 193	3 123	-49,6	18 093	11 052	-38,9
Autres poudres	U.E.	2 964	3 037	2,5	11 389	8 495	-25,4
	Tiers	25	54	116,0	92	150	63,0
	Total	2 989	3 091	3,4	11 481	8 645	-24,7
Lactosérum	U.E.	10 366	7 067	-31,8	33 312	22 154	-33,5
	Tiers	912	569	-37,6	2 798	1 672	-40,2
	Total	11 278	7 636	-32,3	36 110	23 826	-34,0
Laits concentrés	U.E.	4 668	7 301	56,4	14 661	17 230	17,5
	Tiers	675	734	8,7	675	1 967	191,4
	Total	5 343	8 035	50,4	15 336	19 197	25,2
Tous fromages	U.E.	75 934	79 705	5,0	219 169	226 318	3,3
	Tiers	2 779	4 270	53,7	9 638	11 799	22,4
	Total	78 713	83 975	6,7	228 807	238 117	4,1
Caséines et caséinates	U.E.	1 442	1 615	12,0	6 685	5 249	-21,5
	Tiers	1 172	990	-15,5	2 564	2 928	14,2
	Total	2 614	2 605	-0,3	9 249	8 177	-11,6
Autres produits laitiers	U.E.	9 669	15 269	57,9	31 794	38 274	20,4
	Tiers	727	668	-8,1	1 654	1 595	-3,6
	Total	10 396	15 937	53,3	33 448	39 869	19,2
Aliments veaux	U.E.	4 972	5 780	16,3	17 195	17 339	0,8
	Tiers	0	0		0	0	
	Total	4 972	5 780	16,3	17 195	17 339	0,8
Autres produits à base de lait (préparations alimentaires et glaces de consommation)	U.E.	49 271	47 657	-3,3	140 063	128 979	-7,9
	Tiers	3 031	4 202	38,6	9 368	11 908	27,1
	Total	52 302	51 859	-0,8	149 431	140 887	-5,7

Source : Douanes