


FranceAgriMer

Unité Structuration de Données



PRODUITS LAITIERS
COMMERCE EXTÉRIEUR FRANÇAIS
AVRIL 2009

Exportations UE à 27

Laits liquides

Crème

Yoghourts et autres laits fermentés

Beurre

Beurre anhydre

Lait écrémé en poudre

Lait entier en poudre

Fromages

Laits concentrés Lactosérum

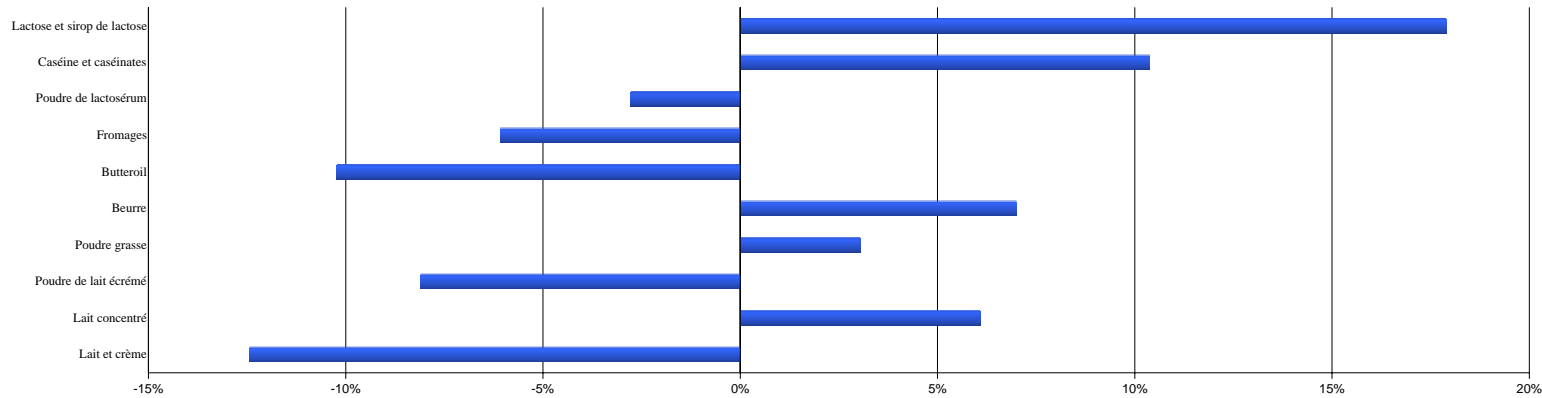
Composants naturels du lait

Caséines et caséinates

Aliments veaux

Bilan du commerce extérieur (en quantité et en valeur)

EXPORTATIONS EUROPÉENNES VERS LES PAYS TIERS
ÉVOLUTION CUMULÉE UE à 27
4 mois 2009



EXPORTATIONS CUMULÉES

Produit	Année	Belg	Bulg.	R.Tch	Dan	All	Est	Irl	Grèce	Esp	Fr	Italie	Chyp	Lett.	Litu.	Lux.	Hong	Malte	P.Bas	Aut	Pol	Port	Rou	Sloven	Slovaq	Finl	Suède	R.uni	UE à 27	% 2009/2008
		4	4	4	4	4	4	4	4	4	4	4	4	4	4	3	4	4	4	4	4	4	4	4	4	4	4	4	4	4
Lait et crème	2009	2,4	0,1	0,5	1,4	20,6	0,2	0,0	0,1	5,1	25,5	1,2	0,1	1,0	0,7	0,0	0,5	0,0	3,7	0,3	0,5	2,1	0,2	4,9	0,4	2,8	0,1	1,2	75,7	-12,4%
	2008	1,9	0,2	0,2	2,5	17,4	0,5	0,2	3,9	6,0	28,1	1,2	0,1	0,9	0,3	0,0	2,3	0,0	4,9	0,0	1,7	2,4	0,3	6,7	0,1	2,9	0,1	1,6	86,5	
Lait concentré	2009	0,1	0,0	0,1	0,0	23,4	0,0	0,0	0,3	0,3	0,1	0,0	0,0	0,0	2,2	0,0	0,0	0,0	50,0	0,0	0,4	0,1	0,0	0,0	0,0	0,0	0,0	0,1	77,3	6,1%
	2008	0,1	0,0	0,6	0,0	17,4	0,0	0,0	0,0	0,5	1,0	0,0	0,0	0,0	2,7	0,0	0,0	0,0	49,4	0,0	0,9	0,1	0,0	0,0	0,0	0,0	0,0	0,1	72,8	
Poudre de lait écrémé	2009	10,8	0,0	1,6	0,9	7,0	0,0	1,3	0,0	0,4	9,4	0,2	0,0	0,0	0,1	0,0	0,0	0,0	13,0	0,1	7,5	0,1	0,0	0,0	0,0	1,3	2,2	0,8	56,8	-8,1%
	2008	12,6	0,1	3,5	2,1	7,9	0,1	3,0	0,0	0,1	12,4	0,2	0,0	0,0	0,7	0,0	0,0	0,0	8,2	0,9	7,6	0,1	0,0	0,1	0,8	0,0	0,6	1,0	61,8	
Poudre grasse	2009	32,1	0,0	2,3	21,4	1,7	0,1	5,5	0,0	0,3	17,2	0,3	0,0	0,3	0,7	0,0	0,0	0,0	48,5	0,0	1,7	0,2	0,0	0,0	0,1	0,1	10,8	8,9	152,3	3,0%
	2008	26,3	0,0	1,9	22,6	3,0	0,2	6,7	0,0	0,1	14,4	0,3	0,0	0,3	0,0	0,0	0,0	0,0	45,1	0,1	1,6	0,4	0,1	0,0	0,2	0,2	9,6	14,7	147,8	
Beurre	2009	1,0	0,0	0,4	2,5	4,7	0,5	3,5	0,0	0,2	4,0	0,0	0,0	0,0	1,9	0,0	0,0	0,0	7,8	0,0	0,9	0,1	0,0	0,1	0,0	6,1	0,1	0,4	34,3	7,0%
	2008	0,9	0,0	0,7	3,3	4,1	0,0	3,1	0,0	0,1	4,0	0,0	0,0	0,0	1,0	0,0	0,1	0,0	5,1	0,0	1,5	0,1	0,0	0,1	0,0	5,4	1,8	0,5	32,0	
Butteroil	2009	0,4	0,0	0,0	0,0	0,0	0,0	0,0	0,0	0,0	2,0	0,0	0,0	0,0	0,0	0,0	0,0	0,0	3,8	0,1	0,1	0,0	0,0	0,0	0,0	0,0	0,0	0,2	6,6	-10,2%
	2008	3,1	0,0	0,0	0,0	0,0	0,0	0,0	0,0	0,1	0,9	0,0	0,0	0,0	0,0	0,0	0,0	0,0	2,9	0,1	0,0	0,0	0,0	0,0	0,0	0,0	0,0	0,1	7,3	
Fromages	2009	0,4	2,2	1,5	12,1	31,5	1,2	6,3	1,7	2,1	22,8	20,2	0,7	0,5	10,3	0,0	1,9	0,0	23,1	3,8	7,4	0,8	0,1	0,8	0,7	10,7	0,6	3,1	166,5	-6,1%
	2008	0,6	2,4	1,3	15,4	35,0	1,1	2,7	1,6	2,4	25,6	24,2	0,8	1,0	9,7	0,0	2,1	0,0	25,2	3,4	8,5	0,6	0,0	0,7	0,4	9,4	0,8	2,7	177,3	
Poudre de lactosérum	2009	3,7	0,0	2,5	0,6	13,7	2,1	4,2	0,0	1,0	30,6	0,3	0,0	0,4	3,6	0,0	0,3	0,0	18,5	0,6	14,1	0,0	0,0	0,0	0,0	10,2	0,0	0,2	106,9	-2,8%
	2008	3,5	0,0	4,9	1,0	12,0	2,1	2,2	0,0	0,4	36,9	0,2	0,0	0,0	4,3	0,0	0,1	0,0	16,1	0,5	17,1	0,0	0,0	0,0	0,1	8,3	0,0	0,3	109,9	
Caséine et caséinates (1)	2009	0,0	0,0	0,0	0,8	1,2	0,0	3,4	0,0	0,0	3,4	0,2	0,0	0,0	0,0	0,0	0,0	0,0	(1)	0,0	0,0	0,0	0,0	0,0	0,0	0,0	0,0	0,1	9,0	10,4%
	2008	0,0	0,0	0,0	0,9	0,7	0,0	3,1	0,0	0,0	3,4	0,0	0,0	0,0	0,0	0,0	0,0	0,0	(1)	0,0	0,0	0,0	0,0	0,0	0,0	0,0	0,0	0,0	8,2	
Lactose et sirop de lactose	2009	0,1	0,0	0,0	0,2	10,3	0,0	0,0	0,0	0,1	1,6	2,0	0,0	0,0	2,9	0,0	0,0	0,0	16,5	0,0	0,0	0,0	0,0	0,0	0,0	0,0	0,0	0,3	34,1	17,9%
	2008	0,0	0,0	0,0	0,1	10,1	0,0	0,0	0,0	0,2	1,0	0,3	0,0	0,0	1,5	0,0	0,0	0,0	15,6	0,0	0,0	0,0	0,0	0,0	0,0	0,0	0,0	0,0	28,9	

(1) Hors Pays-Bas

(s) : Secret Statistique

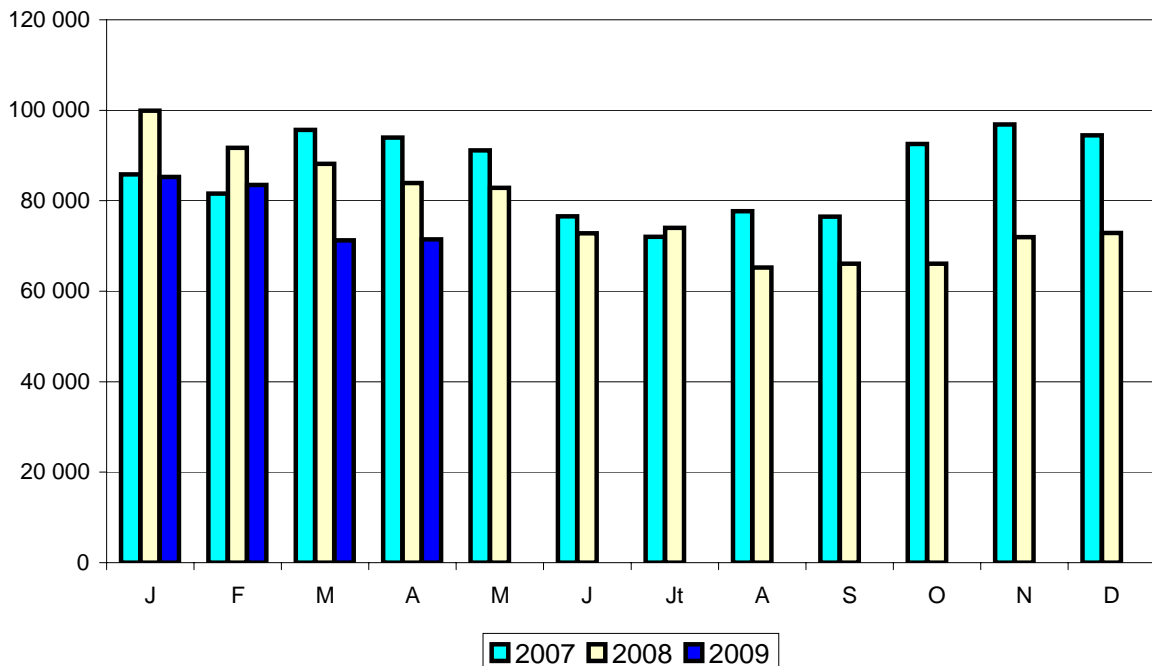
Source : Commission de l'Union Européenne

COMMERCE EXTERIEUR FRANCE

EXPORTATIONS de LAITS LIQUIDES

Tonnes	Avril 2008	Avril 2009	Evolution (%)	Cumul 2008	Cumul 2009	Evolution (%)
Total lait liquide	83 871	71 442	-14,8	363 601	311 392	-14,4
UE à 27	78 431	66 920	-14,7	342 120	292 610	-14,5
Tiers	5 440	4 522	-16,9	21 481	18 782	-12,6
Total conditionnés (< 2 litres)	31 280	27 593	-11,8	147 316	110 652	-24,9
UE à 27	27 857	25 032	-10,1	134 224	100 134	-25,4
Italie	9 058	7 338	-19,0	40 933	29 775	-27,3
Espagne	9 047	9 346	3,3	56 335	38 337	-31,9
UEBL	2 622	1 572	-40,0	10 186	6 591	-35,3
Royaume-Uni	1 622	1 400	-13,7	6 063	5 636	-7,0
Portugal	5 273	5 236	-0,7	19 938	16 914	-15,2
Grèce	63	2	-96,8	183	2 363	1 191,3
Tiers	3 423	2 561	-25,2	13 092	10 518	-19,7
Chine	34	17	-50,0	235	456	94,0
Sénégal	552	510	-7,6	2 333	2 086	-10,6
Gabon	239	288	20,5	852	1 160	36,2
Mayotte	400	262	-34,5	802	981	22,3
Andorre	315	204	-35,2	1 259	1 127	-10,5
Antilles Néerlandaises	25	40	60,0	245	100	-59,2
Total vrac (> 2 litres)	52 591	43 849	-16,6	216 285	200 740	-7,2
UE à 27	50 574	41 888	-17,2	207 896	192 476	-7,4
Espagne	22 769	19 046	-16,4	89 841	95 454	6,2
Italie	11 174	14 456	29,4	59 941	67 378	12,4
Allemagne	9 472	4 208	-55,6	29 958	15 956	-46,7
UEBL	3 763	3 988	6,0	19 193	12 868	-33,0
Grèce	1 016	0	-100,0	2 609	0	-100,0
Tiers	2 017	1 961	-2,8	8 389	8 264	-1,5
Suisse	2 001	1 960	-2,0	8 333	8 237	-1,2

Source : Douanes

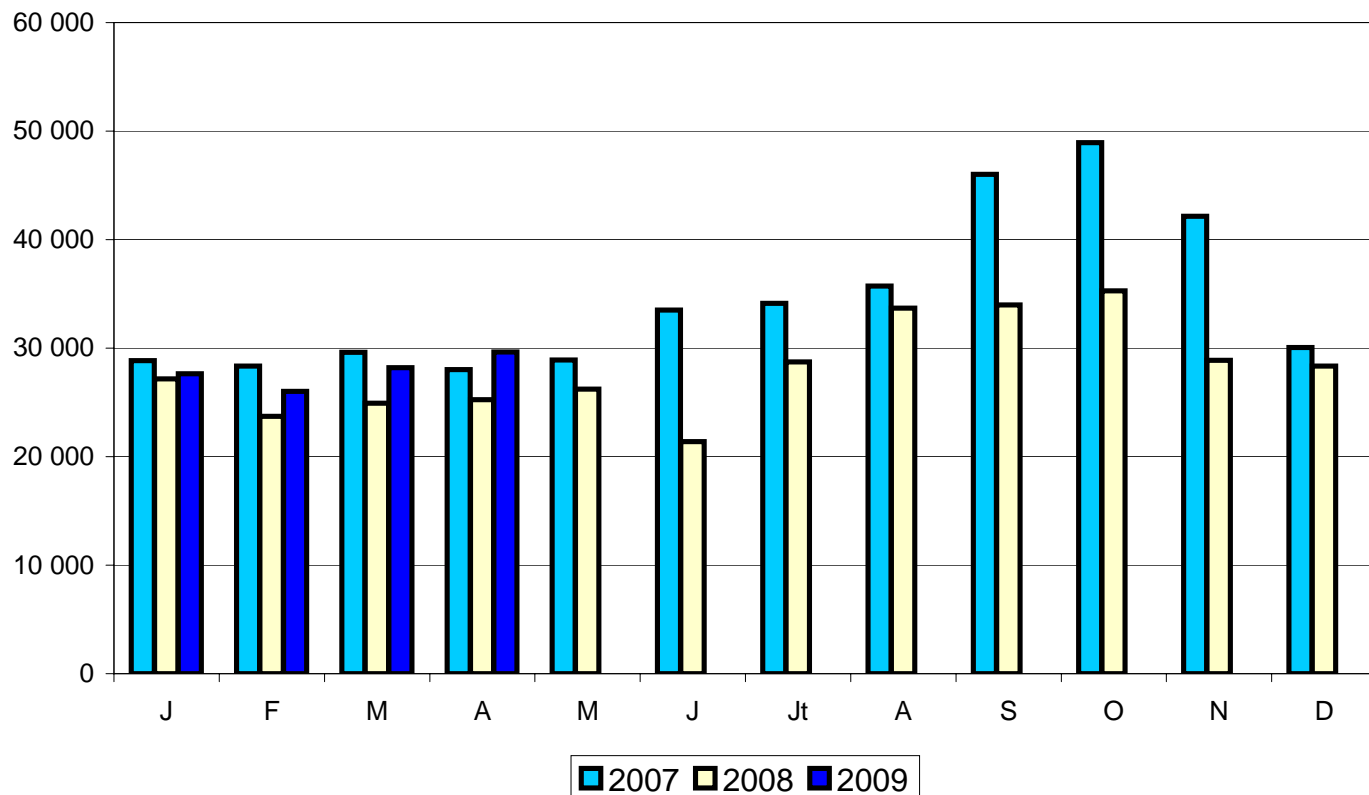


COMMERCE EXTERIEUR FRANCE

IMPORTATIONS de LAITS LIQUIDES

Tonnes	Avril 2008	Avril 2009	Evolution (%)	Cumul 2008	Cumul 2009	Evolution (%)
Total lait liquide	25 254	29 649	17,4	101 069	111 522	10,3
UE à 27	25 254	29 649	17,4	101 069	111 518	10,3
Tiers	0	0		0	4	
Total conditionnés (< 2 litres)	16 801	20 461	21,8	63 566	80 464	26,6
UE à 27	16 801	20 461	21,8	63 566	80 460	26,6
UEBL	8 974	6 472	-27,9	32 978	30 021	-9,0
Allemagne	7 684	12 885	67,7	30 042	44 940	49,6
Tiers	0	0		0	4	
Total vrac (> 2 litres)	8 453	9 188	8,7	37 503	31 058	-17,2
UE à 27	8 453	9 188	8,7	37 503	31 058	-17,2
UEBL	3 635	2 146	-41,0	20 002	7 653	-61,7
Espagne	1 392	2 492	79,0	5 537	7 609	37,4
Pays-Bas	1 815	2 723	50,0	6 557	8 885	35,5
Allemagne	1 401	488	-65,2	4 978	2 061	-58,6
Tiers	0	0		0	0	

Source : Douanes



COMMERCE EXTERIEUR FRANCE

CREME

EXPORTATIONS	Tonnes					
	Avril 2008	Avril 2009	Evolution (%)	Cumul 2008	Cumul 2009	Evolution (%)
Total crème	9 000	16 019	78,0	38 062	62 573	64,4
UE à 27	7 408	14 033	89,4	31 802	56 033	76,2
Tiers	1 592	1 986	24,7	6 260	6 540	4,5
Crème conditionnée	2 711	3 373	24,4	11 930	12 456	4,4
UE à 27	1 145	1 403	22,5	5 872	6 006	2,3
UEBL	528	424	-19,7	2 144	1 740	-18,8
Royaume-Uni	208	132	-36,5	1 797	680	-62,2
Espagne	230	274	19,1	950	1 037	9,2
Grèce	76	64	-15,8	396	263	-33,6
Italie	28	382	1 264,3	100	1 838	1 738,0
Tiers	1 566	1 970	25,8	6 058	6 450	6,5
Taiwan	161	209	29,8	678	847	24,9
Hong Kong	182	192	5,5	579	576	-0,5
Arabie Saoudite	155	299	92,9	669	668	-0,1
Emirats Arabes Unis	121	125	3,3	346	480	38,7
Chine	125	86	-31,2	325	262	-19,4
Crème vrac	6 289	12 646	101,1	26 132	50 117	91,8
UE à 27	6 263	12 630	101,7	25 930	50 027	92,9
UEBL	2 269	4 548	100,4	9 386	13 574	44,6
Italie	662	263	-60,3	4 116	946	-77,0
Allemagne	248	5 116	1 962,9	1 531	24 988	1 532,1
Espagne	2 057	2 240	8,9	8 817	9 446	7,1
Tiers	26	16	-38,5	202	90	-55,4
Etats Unis	26	16	-38,5	202	90	-55,4

IMPORTATIONS

Total crème	14 769	17 150	16,1	58 268	66 055	13,4
UE à 27	14 767	17 145	16,1	58 262	66 036	13,3
Tiers	2	5	150,0	6	19	216,7
Crème conditionnée	5 884	7 657	30,1	19 928	27 132	36,2
UE à 27	5 170	6 694	29,5	17 458	23 271	33,3
UEBL	3 138	4 012	27,9	9 522	12 734	33,7
Allemagne	1 231	1 154	-6,3	4 916	4 803	-2,3
Espagne	714	963	34,9	2 470	3 861	56,3
Tiers	2	5		6	19	
Crème vrac	9 597	10 451	8,9	40 804	42 765	4,8
UE à 27	9 597	10 451	8,9	40 804	42 765	4,8
Espagne	3 572	1 907	-46,6	10 113	8 527	-15,7
UEBL	5 005	7 052	40,9	22 741	26 378	16,0
Royaume-Uni	693	373	-46,2	5 576	2 834	-49,2
Allemagne	250	296	18,4	1 086	1 300	19,7
Pays-Bas	14	132	842,9	419	1 170	179,2
Tiers	0	0		0	0	

Source : Douanes

COMMERCE EXTERIEUR FRANCE

YOGHOURTS

EXPORTATIONS	Tonnes					
	Avril 2008	Avril 2009	Evolution (%)	Cumul 2008	Cumul 2009	Evolution (%)
Total yoghourts	23 388	21 912	-6,3	90 909	85 447	-6,0
UE à 27	23 151	21 708	-6,2	90 159	84 642	-6,1
Tiers	237	204	-13,9	750	805	7,3
Yoghourts nature	5 821	4 818	-17,2	21 602	20 230	-6,4
UE à 27	5 815	4 817	-17,2	21 551	20 220	-6,2
Espagne	3 282	2 539	-22,6	11 470	11 137	-2,9
UEBL	1 253	1 514	20,8	5 265	5 460	3,7
Royaume-Uni	467	57	-87,8	1 579	820	-48,1
Portugal	431	443	2,8	1 671	1 703	1,9
Allemagne	170	78	-54,1	780	306	-60,8
Pays-Bas	122	144	18,0	562	580	3,2
Tiers	6	1	-83,3	51	10	-80,4
Yoghourts aromatisés	17 567	17 094	-2,7	69 307	65 217	-5,9
UE à 27	17 336	16 891	-2,6	68 608	64 422	-6,1
Espagne	5 962	5 719	-4,1	23 476	21 538	-8,3
Royaume-Uni	5 726	5 613	-2,0	22 259	20 402	-8,3
UEBL	2 462	1 843	-25,1	9 066	7 212	-20,5
Portugal	2 318	2 498	7,8	9 488	10 349	9,1
Italie	164	634	286,6	1 164	2 261	94,2
Tiers	231	203	-12,1	699	795	13,7
Andorre	34	31	-8,8	137	117	-14,6
Russie	50	38	-24,0	216	161	-25,5

IMPORTATIONS

Total yoghourts	6 529	4 145	-36,5	25 421	17 661	-30,5
UE à 27	6 330	4 007	-36,7	24 726	17 115	-30,8
Allemagne	3 185	2 540	-20,3	11 876	11 234	-5,4
Espagne	2 141	847	-60,4	8 812	2 923	-66,8
UEBL	388	362	-6,7	1 710	1 561	-8,7
Tiers	199	138	-30,7	695	546	-21,4
Suisse	193	138	-28,5	684	546	-20,2

AUTRES LAITS FERMENTÉS

EXPORTATIONS	(tonnes)					
	Avril 2008	Avril 2009	Evolution (%)	Cumul 2008	Cumul 2009	Evolution (%)
Total autres laits fermentés	14 493	15 260	5,3	57 686	62 782	8,8
UE à 27	13 905	15 045	8,2	55 632	61 955	11,4
Royaume-Uni	5 822	7 009	20,4	27 971	30 289	8,3
UEBL	2 015	2 058	2,1	7 132	7 924	11,1
Pays-Bas	2 391	1 834	-23,3	7 305	7 519	2,9
Espagne	1 733	2 407	38,9	5 146	9 744	89,4
Irlande	468	530	13,2	2 178	2 302	5,7
Italie	711	423	-40,5	2 930	1 757	-40,0
Tiers	588	215	-63,4	2 054	827	-59,7

IMPORTATIONS

Total autres laits fermentés	5 565	5 160	-7,3	22 152	20 932	-5,5
UE à 27	5 066	4 705	-7,1	21 238	19 697	-7,3
UEBL	2 687	3 393	26,3	10 777	14 024	30,1
Allemagne	780	760	-2,6	3 053	3 392	11,1
Espagne	397	235	-40,8	3 306	921	-72,1
Pologne	763	0	-100,0	3017	0	-100,0
Tiers	499	455	-8,8	914	1235	35,1

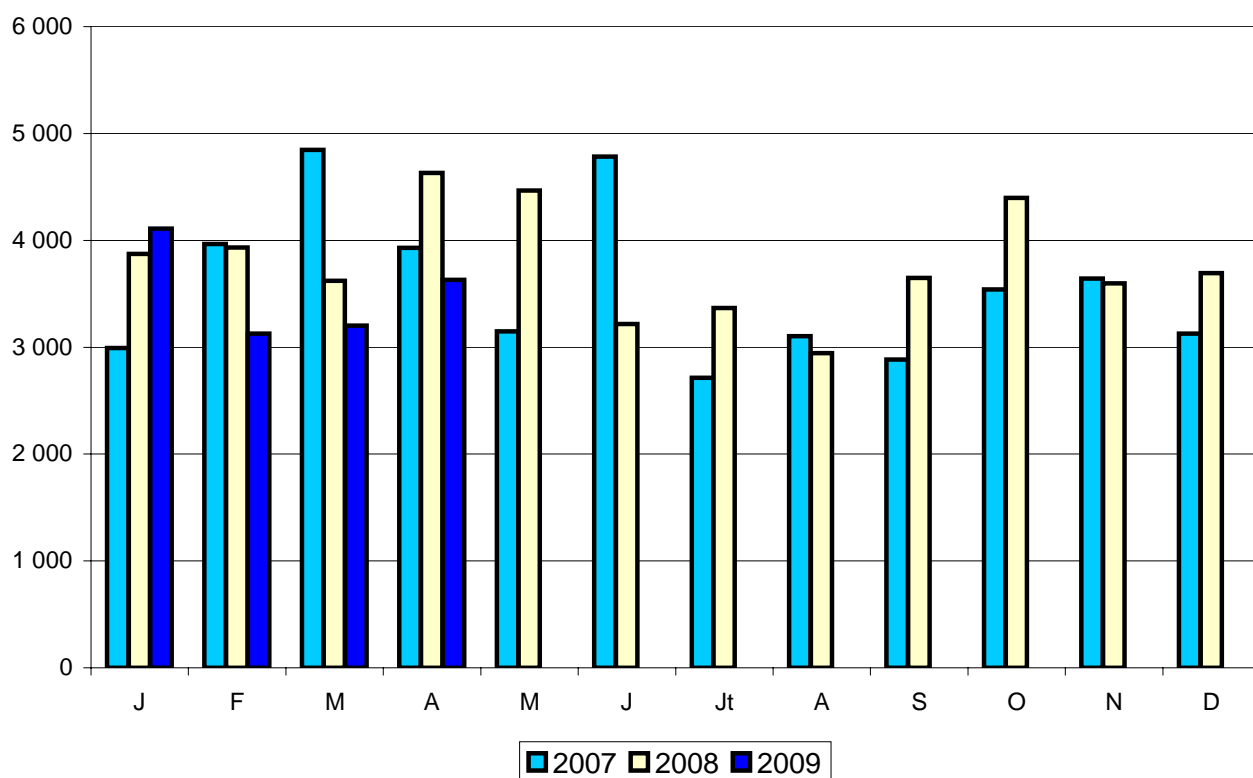
Source : Douanes

COMMERCE EXTERIEUR FRANCE

EXPORTATIONS de BEURRE

Tonnes	Avril 2008	Avril 2009	Evolution (%)	Cumul 2008	Cumul 2009	Evolution (%)
Total beurre en l'état	4 631	3 629	-21,6	16 046	14 064	-12,4
UE à 27	3 491	2 424	-30,6	11 344	10 062	-11,3
Tiers	1 140	1 205	5,7	4 702	4 002	-14,9
Total conditionné (< 1 kg)	2 673	2 085	-22,0	9 543	8 138	-14,7
UE à 27	1 681	1 258	-25,2	5 956	5 104	-14,3
Irlande	361	177	-51,0	1 272	1 088	-14,5
Royaume-Uni	391	241	-38,4	1 544	903	-41,5
Espagne	211	280	32,7	814	1 033	26,9
UEBL	325	238	-26,8	925	844	-8,8
Tiers	992	827	-16,6	3 587	3 034	-15,4
Emirats Arabes Unis	28	27	-3,6	81	110	35,8
Russie	125	39	-68,8	272	250	-8,1
Hong Kong	30	9	-70,0	82	131	59,8
Taiwan	23	32	39,1	47	113	140,4
Total vrac (> 1 kg)	1 958	1 544	-21,1	6 503	5 926	-8,9
UE à 27	1 810	1 166	-35,6	5 388	4 958	-8,0
UEBL	698	709	1,6	2 978	2 332	-21,7
Pays-Bas	59	8	-86,4	120	617	414,2
Italie	124	115	-7,3	343	593	72,9
Royaume-Uni	110	49	-55,5	344	230	-33,1
Espagne	568	132	-76,8	716	498	-30,4
Tiers	148	378	155,4	1 115	968	-13,2
Singapour	30	132	340,0	693	404	-41,7
Corée du Sud	15	0	-100,0	29	50	72,4

Source : Douanes

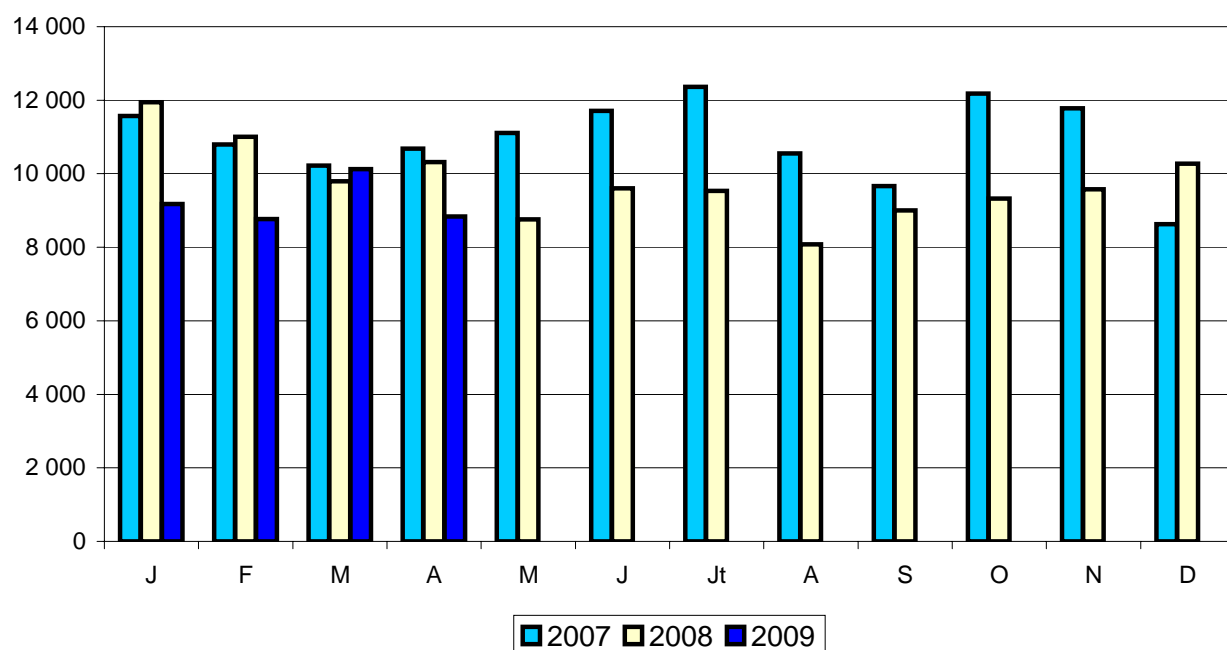


COMMERCE EXTERIEUR FRANCE

IMPORTATIONS de BEURRE

Tonnes	Avril 2008	Avril 2009	Evolution (%)	Cumul 2008	Cumul 2009	Evolution (%)
Total beurre en l'état	10 319	8 836	-14,4	43 068	36 907	-14,3
UE à 27	9 364	8 654	-7,6	38 782	35 480	-8,5
Tiers	955	182	-80,9	4 286	1 427	-66,7
Total conditionné (< 1 kg)	294	242	-17,7	1 234	1 006	-18,5
UE à 27	294	242	-17,7	1 216	1 004	-17,4
Allemagne	195	138	-29,2	756	621	-17,9
UEBL	91	85	-6,6	425	281	-33,9
Pays-Bas	5	3	-40,0	23	31	34,8
Tiers	0	0		18	2	-88,9
Total vrac (> 1 kg)	10 025	8 594	-14,3	41 834	35 901	-14,2
UE à 27	9 070	8 412	-7,3	37 566	34 476	-8,2
Irlande	997	928	-6,9	3 266	4 113	25,9
Pays-Bas	2 979	2 245	-24,6	11 170	9 874	-11,6
Espagne	416	249	-40,1	1 147	630	-45,1
UEBL	734	1 082	47,4	4 156	4 375	5,3
Portugal	997	758	-24,0	2 596	3 196	23,1
Allemagne	1 099	644	-41,4	6 508	2 981	-54,2
Finlande	559	698	24,9	2 508	2 982	18,9
Italie	45	23	-48,9	776	211	-72,8
Royaume-Uni	288	739	156,6	1 398	3 116	122,9
Tiers	955	182	-80,9	4 268	1 425	-66,6
Nouvelle-Zélande	683	182	-73,4	3 431	1 425	-58,5
Australie	0	0		150	0	-100,0

Source : Douanes



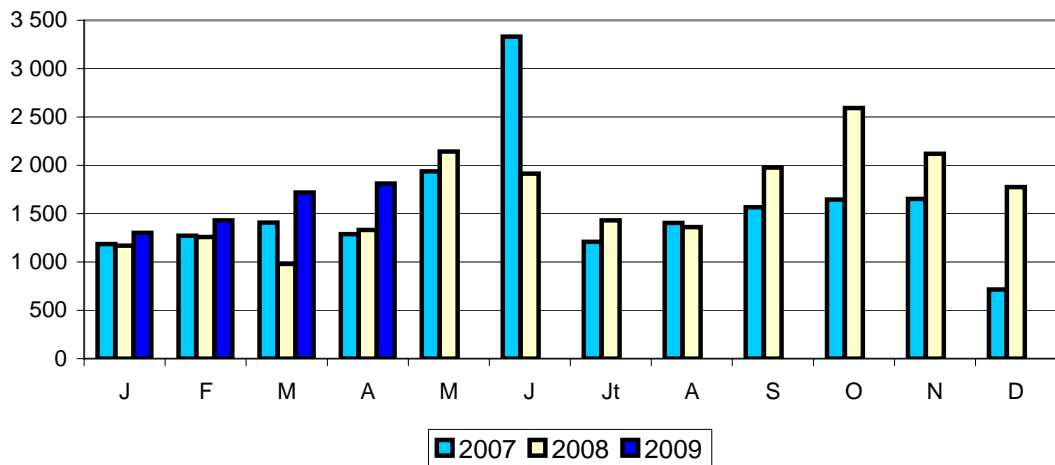
COMMERCE EXTERIEUR FRANCE

BEURRE ANHYDRE

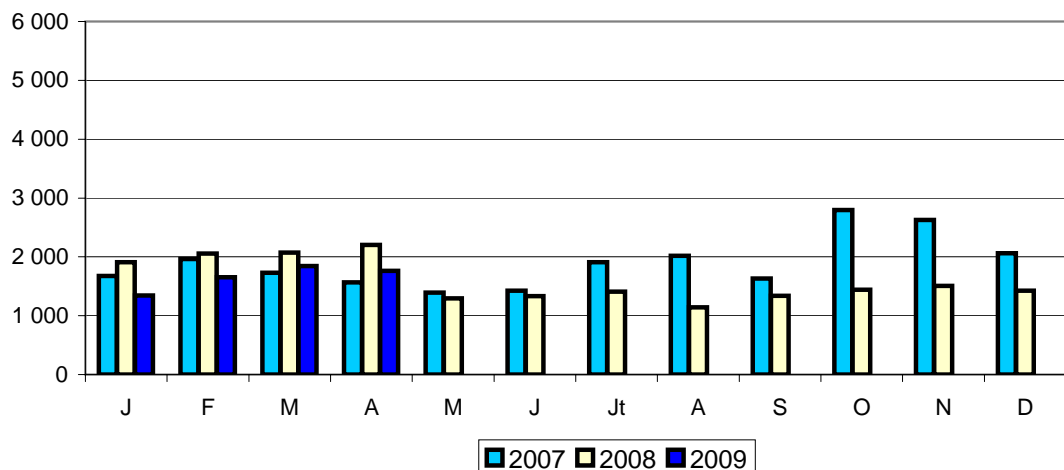
Tonnes	Avril 2008	Avril 2009	Evolution (%)	Cumul 2008	Cumul 2009	Evolution (%)
Total Exportations	1 332	1 812	36,0	4 742	6 261	32,0
UE à 27	722	1 211	67,7	3 415	4 249	24,4
Italie	218	743	240,8	1 721	2 886	67,7
Espagne	67	71	6,0	177	225	27,1
Grèce	43	39	-9,3	272	263	-3,3
Tiers	610	601	-1,5	1 327	2 012	51,6
Russie	57	113	98,2	76	567	646,1
Syrie	46	0	-100,0	105	123	17,1
Lybie	62	16	-74,2	108	79	-26,9
Total Importations	2 203	1 761	-20,1	8 242	6 604	-19,9
UE à 27	1 749	1 761	0,7	6 902	6 596	-4,4
UEBL	1 283	1 465	14,2	5 358	5 443	1,6
Espagne	130	44	-66,2	570	202	-64,6
Pays-Bas	191	80	-58,1	443	373	-15,8
Allemagne	66	93	40,9	248	347	39,9
Tiers	454	0	-100,0	1 340	8	-99,4
Etats Unis	454	0	-100,0	1340	0	-100,0

Source : Douanes

EXPORTATIONS



IMPORTATIONS

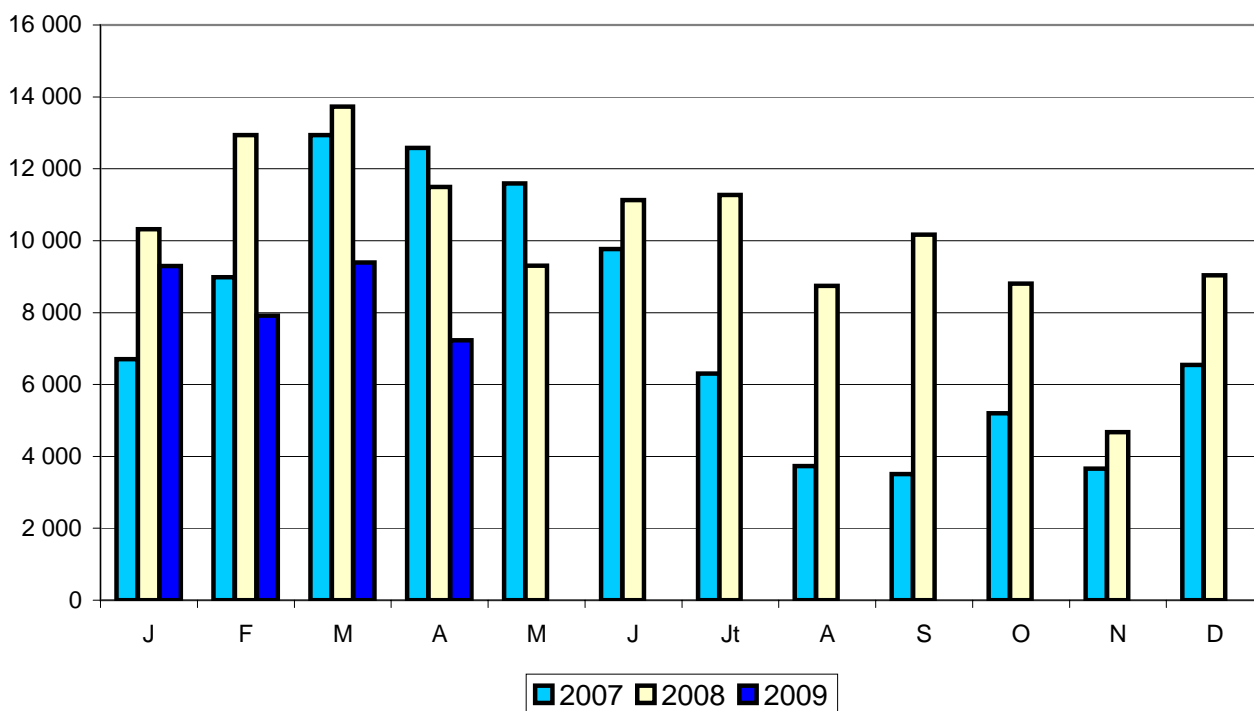


COMMERCE EXTERIEUR FRANCE

EXPORTATIONS de POUDRE de LAIT ÉCRÉMÉ

Tonnes	Avril 2008	Avril 2009	Evolution (%)	Cumul 2008	Cumul 2009	Evolution (%)
Total poudre de lait écrémé	11 498	7 235	-37,1	48 472	33 841	-30,2
UE à 27	7 801	5 097	-34,7	35 582	22 762	-36,0
Tiers	3 697	2 138	-42,2	12 890	11 079	-14,0
Total conditionné (< 2,5 kg)	576	242	-58,0	1 139	837	-26,5
UE à 27	339	144	-57,5	744	626	-15,9
Royaume-Uni	22	5	-77,3	60	55	-8,3
Italie	86	40	-53,5	239	229	-4,2
Allemagne	153	66	-56,9	300	222	-26,0
Tiers	237	98	-58,6	395	211	-46,6
Total vrac (> 2,5 kg)	10 922	6 993	-36,0	47 333	33 004	-30,3
UE à 27	7 462	4 953	-33,6	34 838	22 136	-36,5
Italie	1 538	1 947	26,6	5 745	6 916	20,4
Espagne	1 659	878	-47,1	8 899	4 123	-53,7
Pays-Bas	1 557	1 025	-34,2	6 960	5 120	-26,4
UEBL	849	626	-26,3	5 072	4 162	-17,9
Allemagne	862	238	-72,4	4 824	683	-85,8
Royaume-Uni	469	70	-85,1	940	493	-47,6
Tiers	3 460	2 040	-41,0	12 495	10 868	-13,0
Algérie	1 831	708	-61,3	7 667	6 359	-17,1
Cuba	0	0		299	0	-100,0
Chine	60	32	-46,7	676	112	-83,4

Source : Douanes

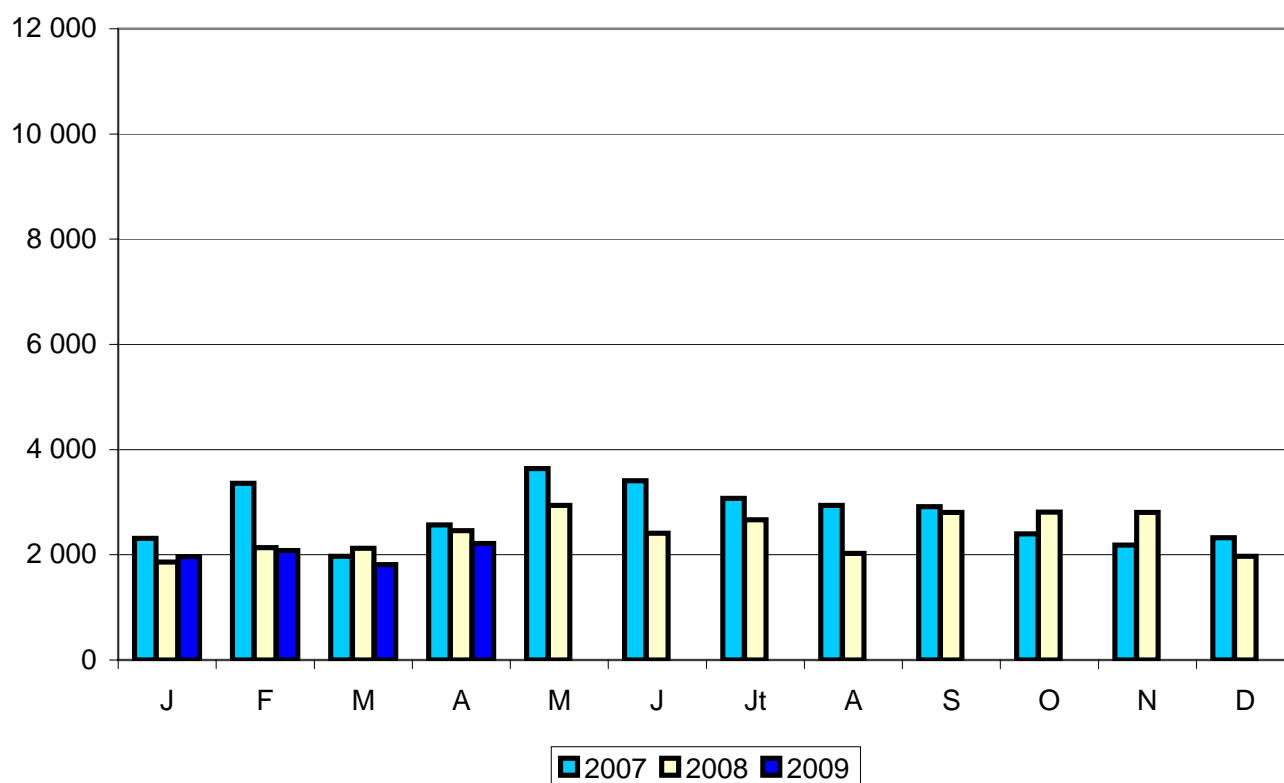


COMMERCE EXTERIEUR FRANCE

IMPORTATIONS de POUDRE de LAIT ÉCRÉMÉ

Tonnes	Avril 2008	Avril 2009	Evolution (%)	Cumul 2008	Cumul 2009	Evolution (%)
Total poudre de lait écrémé	2 457	2 216	-9,8	8 577	8 074	-5,9
UE à 27	2 457	2 216	-9,8	8 577	8 047	-6,2
U.E.B.L.	607	475	-21,7	2 741	1 803	-34,2
Pologne	259	95	-63,3	1 135	559	-50,7
Irlande	120	106	-11,7	659	857	30,0
Pays-Bas	281	864	207,5	1 189	1 577	32,6
Allemagne	232	184	-20,7	630	1 320	109,5
Tiers	0	0		0	27	

Source : Douanes



COMMERCE EXTERIEUR FRANCE

POUDRE de LAIT ENTIER

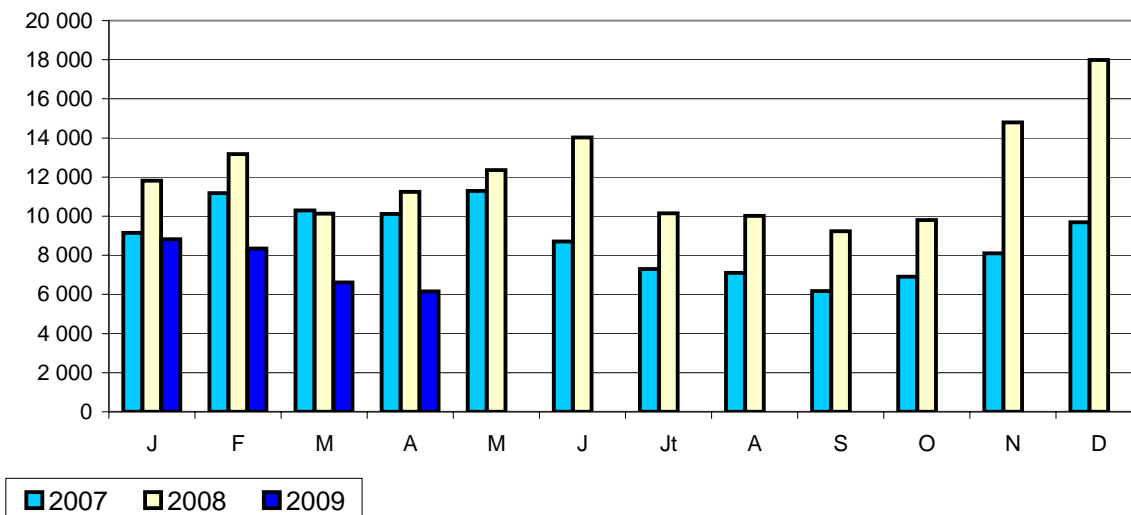
EXPORTATIONS	Tonnes					
	Avril 2008	Avril 2009	Evolution (%)	Cumul 2008	Cumul 2009	Evolution (%)
Total poudre de lait	11 238	6 153	-45,2	46 350	29 910	-35,5
UE à 27	7 741	2 689	-65,3	32 011	12 741	-60,2
Tiers	3 497	3 464	-0,9	14 339	17 169	19,7
Total conditionnée (< 2,5 kg)	945	1 003	6,1	4 332	5 418	25,1
UE à 27	34	22	-35,3	148	477	222,3
Italie	20	10	-50,0	86	67	-22,1
Espagne	0	1		1	292	29 100,0
Tiers	911	981	7,7	4 184	4 941	18,1
Algérie	716	630	-12,0	3 704	2 653	-28,4
Irak	0	0		0	1 155	
Total vrac (> 2,5 kg)	10 293	5 150	-50,0	42 018	24 492	-41,7
UE à 27	7 707	2 667	-65,4	31 863	12 264	-61,5
UEBL	2 763	861	-68,8	11 540	3 782	-67,2
Italie	421	375	-10,9	2 016	2 367	17,4
Allemagne	3 296	327	-90,1	13 266	1 860	-86,0
Pays-Bas	439	580	32,1	1 900	1 756	-7,6
Espagne	149	182	22,1	846	668	-21,0
Tiers	2 586	2 483	-4,0	10 155	12 228	20,4
Algérie	551	582	5,6	4 379	5 027	14,8
Turquie	208	0	-100,0	1 063	330	-69,0
Sénégal	426	543	27,5	1 021	1 674	64,0
Tunisie	0	48		288	288	0,0
Chine	0	62		114	2 155	1 790,4

IMPORTATIONS

Total poudre de lait	1 150	1 975	71,7	5 043	5 861	16,2
UE à 27	1 149	1 974	71,8	5 016	5 797	15,6
UEBL	333	746	124,0	1 438	1 919	33,4
Pays-Bas	508	510	0,4	1 783	1 862	4,4
Allemagne	183	90	-50,8	942	420	-55,4
Autriche	31	63	103,2	250	316	26,4
Tiers	1	1	0,0	27	64	137,0

Source : Douanes

EXPORTATIONS



EXPORTATIONS de FROMAGES

Tonnes	Avril 2008	Avril 2009	Evolution (%)	Cumul 2008	Cumul 2009	Evolution (%)
Total tous fromages	50 748	47 565	-6,3	198 410	183 829	-7,3
UE à 27	44 215	41 237	-6,7	176 469	163 574	-7,3
Tiers	6 533	6 328	-3,1	21 941	20 255	-7,7
Total pâtes molles	13 670	12 593	-7,9	54 719	50 409	-7,9
UE à 27	11 866	11 149	-6,0	47 593	44 875	-5,7
Allemagne	4 572	4 186	-8,4	18 637	17 409	-6,6
UEBL	2 525	2 337	-7,4	10 107	9 521	-5,8
Royaume-Uni	1 265	1 267	0,2	4 613	4 263	-7,6
Italie	992	936	-5,6	4 332	4 150	-4,2
Espagne	976	869	-11,0	3 525	3 349	-5,0
Tiers	1 804	1 444	-20,0	7 126	5 534	-22,3
Etats-Unis	675	521	-22,8	2 492	1 836	-26,3
Suisse	174	236	35,6	963	1 019	5,8
Total pâtes pressées cuites	2 541	2 302	-9,4	10 875	9 226	-15,2
UE à 27	1 914	1 775	-7,3	8 352	6 915	-17,2
Allemagne	333	408	22,5	1 654	1 557	-5,9
Espagne	350	332	-5,1	1 430	1 287	-10,0
Italie	496	507	2,2	2 029	1 839	-9,4
UEBL	362	323	-10,8	1 661	1 269	-23,6
Tiers	627	527	-15,9	2 523	2 311	-8,4
Etats-Unis	160	101	-36,9	703	777	10,5
Total pâtes pressées non cuites	5 319	4 331	-18,6	24 553	18 703	-23,8
UE à 27	4 025	3 811	-5,3	19 940	16 096	-19,3
Allemagne	1 480	1 644	11,1	9 169	6 955	-24,1
UEBL	1 126	1 086	-3,6	4 784	4 414	-7,7
Royaume-Uni	472	288	-39,0	1 833	1 474	-19,6
Italie	372	349	-6,2	1 761	1 398	-20,6
Tiers	1 294	520	-59,8	4 613	2 607	-43,5
Russie	421	78	-81,5	1 287	900	-30,1
Etats-Unis	248	144	-41,9	895	489	-45,4
Total fromages frais	17 411	17 258	-0,9	66 423	66 637	0,3
UE à 27	16 825	16 586	-1,4	64 099	63 938	-0,3
Royaume-Uni	6 150	6 456	5,0	25 283	25 159	-0,5
UEBL	2 832	2 531	-10,6	10 768	9 705	-9,9
Espagne	2 557	2 476	-3,2	9 225	9 159	-0,7
Italie	1 393	1 590	14,1	4 809	5 813	20,9
Tiers	586	672	14,7	2 324	2 699	16,1
Suisse	223	233	4,5	897	981	9,4
Total pâtes persillées	969	861	-11,1	3 886	3 580	-7,9
UE à 27	846	797	-5,8	3 392	3 148	-7,2
Allemagne	256	198	-22,7	988	875	-11,4
Espagne	180	216	20,0	820	801	-2,3
UEBL	161	108	-32,9	510	395	-22,5
Royaume-Uni	112	97	-13,4	455	339	-25,5
Tiers	123	64	-48,0	494	432	-12,6
Total fromages fondus	5 457	4 832	-11,5	17 379	15 474	-11,0
UE à 27	4 049	3 334	-17,7	15 429	13 289	-13,9
Allemagne	690	303	-56,1	3 284	1 232	-62,5
Espagne	1 136	934	-17,8	3 954	3 588	-9,3
U.E.B.L.	564	764	35,5	2 053	2 769	34,9
Royaume-Uni	513	569	10,9	1 950	2 185	12,1
Tiers	1 408	1 498	6,4	5 541	4 715	-14,9
Japon	470	543	15,5	1 588	1 567	-1,3
Emirats Arabes Unis	37	52	40,5	205	222	8,3
Total autres fromages	5 381	5 388	0,1	20 575	19 800	-3,8
UE à 27	4 690	3 785	-19,3	17 664	15 313	-13,3
Allemagne	1 505	1 305	-13,3	6 015	5 113	-15,0
UEBL	1 447	1 158	-20,0	4 998	4 394	-12,1
Espagne	723	680	-5,9	2 941	2 627	-10,7
Tiers	691	1 603	132,0	2 911	4 487	54,1
Suisse	301	523	73,8	1038	1430	37,8
Etats-Unis	181	590	226,0	869	1310	50,7

COMMERCE EXTERIEUR FRANCE

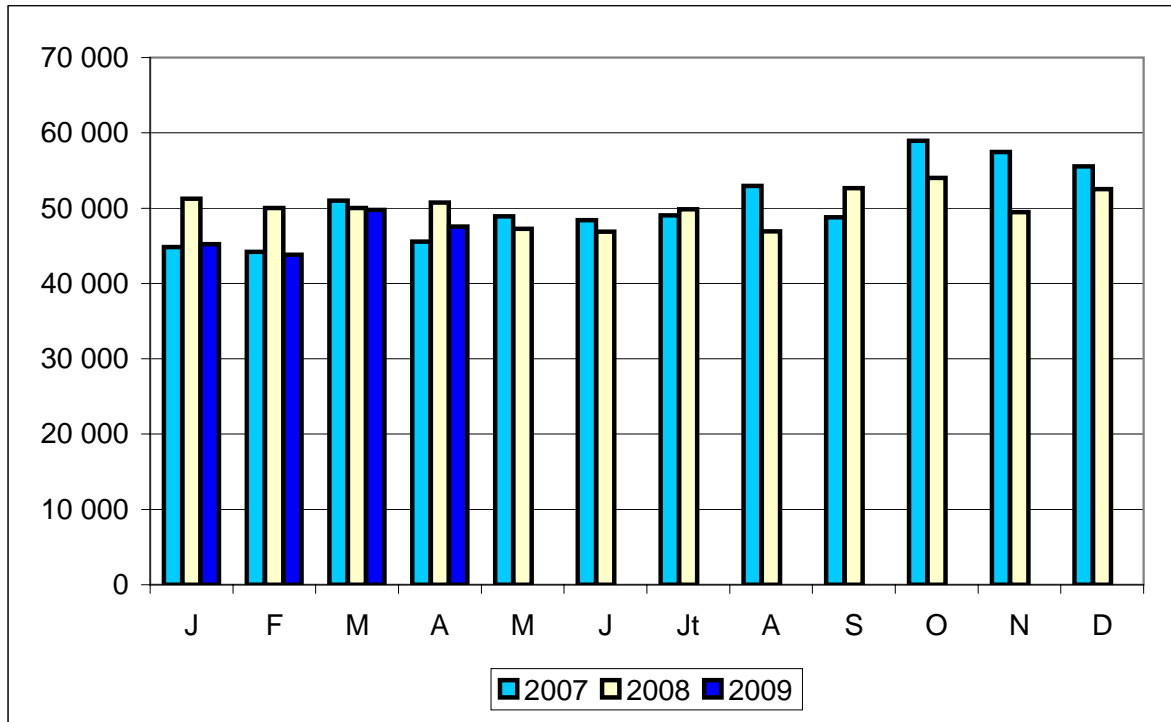
IMPORTATIONS de FROMAGES

Tonnes	Avril 2008	Avril 2009	Evolution (%)	Cumul 2008	Cumul 2009	Evolution (%)
Total tous fromages	20 918	24 974	19,4	75 769	90 319	19,2
UE à 27	20 425	24 412	19,5	73 933	88 331	19,5
Tiers	493	562	14,0	1 836	1 988	8,3
Total pâtes molles	2 271	2 575	13,4	6 292	8 600	36,7
UE à 27	2 263	2 556	12,9	6 262	8 544	36,4
Espagne	1 648	1 642	-0,4	4 433	5 106	15,2
Pays-Bas	502	782	55,8	1 526	3 090	102,5
Allemagne	76	86	13,2	170	191	12,4
Italie	9	8	-11,1	47	33	-29,8
Tiers	8	19	137,5	30	56	86,7
Total pâtes pressées cuites	2 983	4 733	58,7	10 994	18 059	64,3
UE à 27	2 559	4 335	69,4	9 260	16 318	76,2
Allemagne	2 023	2 767	36,8	7 440	10 689	43,7
Pays-Bas	120	908	656,7	342	3 365	883,9
Irlande	260	268	3,1	972	1 065	9,6
Tiers	424	398	-6,1	1 734	1 741	0,4
Suisse	424	398	-6,1	1 734	1 741	0,4
Total pâtes pressées non cuites	5 192	5 794	11,6	20 820	22 080	6,1
UE à 27	5 155	5 669	10,0	20 563	21 790	6,0
Pays-Bas	3 447	3 684	6,9	12 905	14 093	9,2
UEBL	418	383	-8,4	1 687	1 631	-3,3
Allemagne	396	396	0,0	1 998	1 722	-13,8
Espagne	395	321	-18,7	1 420	1 330	-6,3
Tiers	37	125	237,8	257	290	12,8
Total fromages frais	3 680	4 670	26,9	12 953	14 937	15,3
UE à 27	3 680	4 666	26,8	12 953	14 931	15,3
Italie	1 937	2 213	14,2	6 182	6 316	2,2
Allemagne	1 274	1 355	6,4	4 510	4 646	3,0
Danemark	186	233	25,3	881	1 112	26,2
Espagne	163	226	38,7	702	840	19,7
UEBL	82	81	-1,2	272	288	5,9
Tiers	0	4		0	6	
Total pâtes persillées	451	505	12,0	1 603	1 689	5,4
UE à 27	451	505	12,0	1 599	1 689	5,6
Italie	330	401	21,5	1 196	1 304	9,0
Allemagne	43	55	27,9	169	206	21,9
Tiers	0	0		4	0	-100,0
Total fromages fondus	2 525	2 278	-9,8	9 673	9 551	-1,3
UE à 27	2 525	2 278	-9,8	9 668	9 545	-1,3
Allemagne	1 153	1 207	4,7	4 639	5 676	22,4
Royaume-Uni	558	580	3,9	2 009	2 067	2,9
Autriche	171	137	-19,9	689	545	-20,9
Tiers	0	0		5	6	20,0
Total autres fromages	3 816	4 419	15,8	13 691	15 693	14,6
UE à 27	3 792	4 403	16,1	13 628	15 514	13,8
Italie	1 637	1 957	19,5	6 073	6 395	5,3
Pays-Bas	469	472	0,6	1 616	2 048	26,7
Tiers	24	16	-33,3	63	179	184,1

Source : Douanes

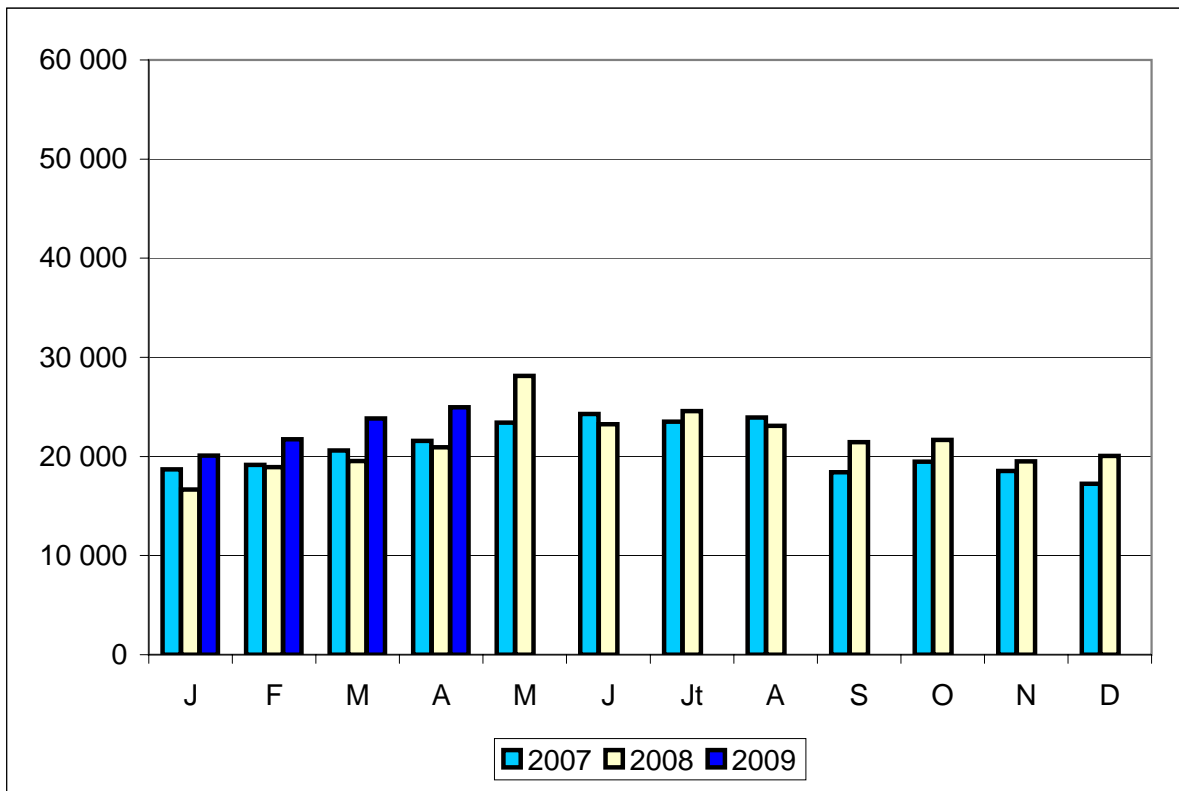
EXPORTATIONS DE FROMAGES

Tonnes



IMPORTATIONS DE FROMAGES

Tonnes



LAITS CONCENTRÉS

Tonnes

EXPORTATIONS

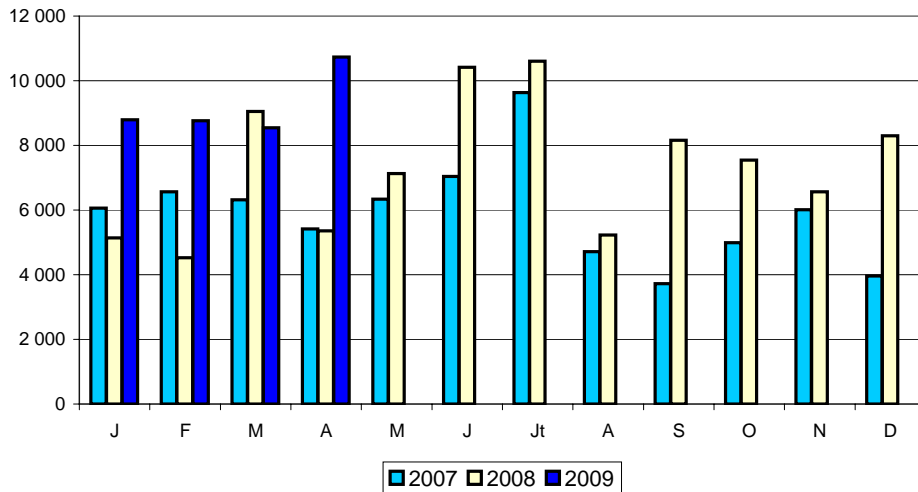
	Avril 2008	Avril 2009	Evolution (%)	Cumul 2008	Cumul 2009	Evolution (%)
Total tous laits concentrés	5 351	10 729	100,5	24 065	36 833	53,1
UE à 27	5 014	10 703	113,5	23 069	36 702	59,1
Espagne	2 015	2 301	14,2	9 221	13 609	47,6
Pays-Bas	376	1 702	352,7	1 430	2 815	96,9
Allemagne	980	2 337	138,5	6 416	6 711	4,6
Royaume-Uni	752	1 044	38,8	1 930	3 157	63,6
Grèce	348	464	33,3	1 050	1 776	69,1
Tiers	337	26	-92,3	996	131	-86,8
Croatie	0	0		172	48	-72,1

IMPORTATIONS

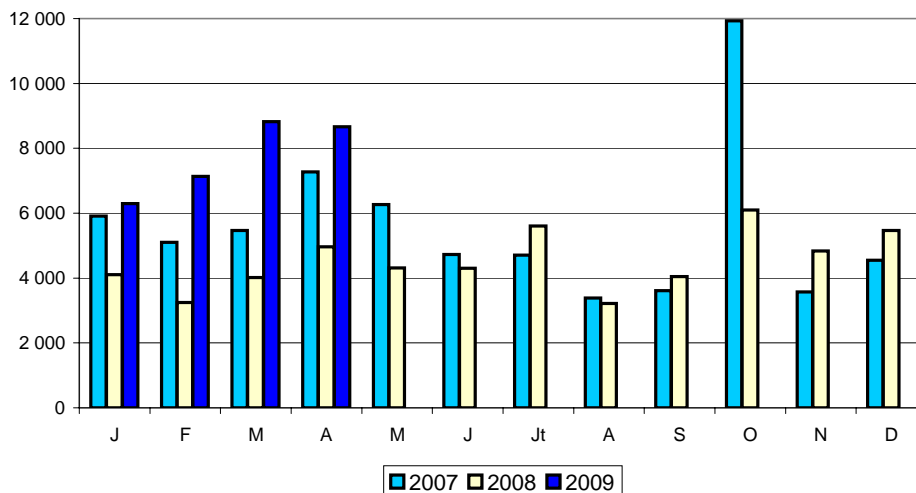
	Avril 2008	Avril 2009	Evolution (%)	Cumul 2008	Cumul 2009	Evolution (%)
Total tous laits concentrés	4 965	8 661	74,4	16 326	30 909	89,3
UE à 27	3 767	6 770	79,7	14 024	24 944	77,9
UEBL	1 751	5 176	195,6	6 106	17 931	193,7
Allemagne	1 278	817	-36,1	5 692	4 068	-28,5
Pays-Bas	426	362	-15,0	1 392	1 788	28,4
Tiers	1 198	1 891	57,8	2 302	5 965	159,1
Suisse	1 198	1 891	57,8	2 302	5 965	159,1

Source : Douanes

EXPORTATIONS



IMPORTATIONS



COMMERCE EXTERIEUR FRANCE

LACTOSERUM

EXPORTATIONS	Tonnes					
	Avril 2008	Avril 2009	Evolution (%)	Cumul 2008	Cumul 2009	Evolution (%)
Lactosérum en poudre	33 446	21 875	-34,6	118 860	89 798	-24,5
UE à 27	22 649	10 935	-51,7	79 195	54 572	-31,1
Pays-Bas	10 702	4 990	-53,4	39 557	28 693	-27,5
Espagne	2 313	1 682	-27,3	8 168	6 783	-17,0
UEBL	2 547	1 257	-50,6	8 958	6 433	-28,2
Italie	1 808	1 325	-26,7	6 577	4 460	-32,2
Allemagne	3 988	1 062	-73,4	10 662	4 764	-55,3
Pologne	384	128	-66,7	1 783	548	-69,3
Tiers	10 797	10 940	1,3	39 665	35 226	-11,2
Chine	1 574	2 862	81,8	8 565	6 391	-25,4
Indonésie	756	718	-5,0	2 096	3 442	64,2
Thaïlande	702	1 220	73,8	2 503	2 993	19,6
Vietnam	0	40		280	871	211,1
Nouvelle-Zélande	670	190	-71,6	1 725	1 395	-19,1
Lactosérum liquide	108	168	55,6	277	738	166,4
UE à 27	84	168	100,0	245	664	171,0
Pays-Bas	0	0		47	103	119,1
UEBL	72	153	112,5	160	514	221,3
Tiers	24	0	-100,0	32	74	131,3

IMPORTATIONS

Lactosérum en poudre	6 146	7 194	17,1	23 567	28 198	19,7
UE à 27	6 139	7 187	17,1	23 545	28 073	19,2
Allemagne	1 263	1 380	9,3	7 334	6 296	-14,2
Italie	1 095	1 482	35,3	3 541	5 181	46,3
Espagne	855	979	14,5	2 648	4 521	70,7
Pays-Bas	1 107	988	-10,7	4 167	3 583	-14,0
Tiers	7	7	0,0	22	125	468,2
Lactosérum liquide	14 238	13 633	-4,2	65 799	51 550	-21,7
UE à 27	8 614	9 212	6,9	46 183	37 399	-19,0
Allemagne	2 105	978	-53,5	14 415	8 357	-42,0
Italie	3 656	4 809	31,5	21 054	19 430	-7,7
Pays-Bas	1 515	2 277	50,3	3 091	5 398	74,6
UEBL	586	544	-7,2	3 010	2 218	-26,3
Espagne	245	399	62,9	2 464	1 240	-49,7
Royaume-Uni	308	205	-33,4	1 479	756	-48,9
Tiers	5 624	4 421	-21,4	19 616	14 151	-27,9
Suisse	5 624	4 421	-21,4	19 616	14 151	-27,9

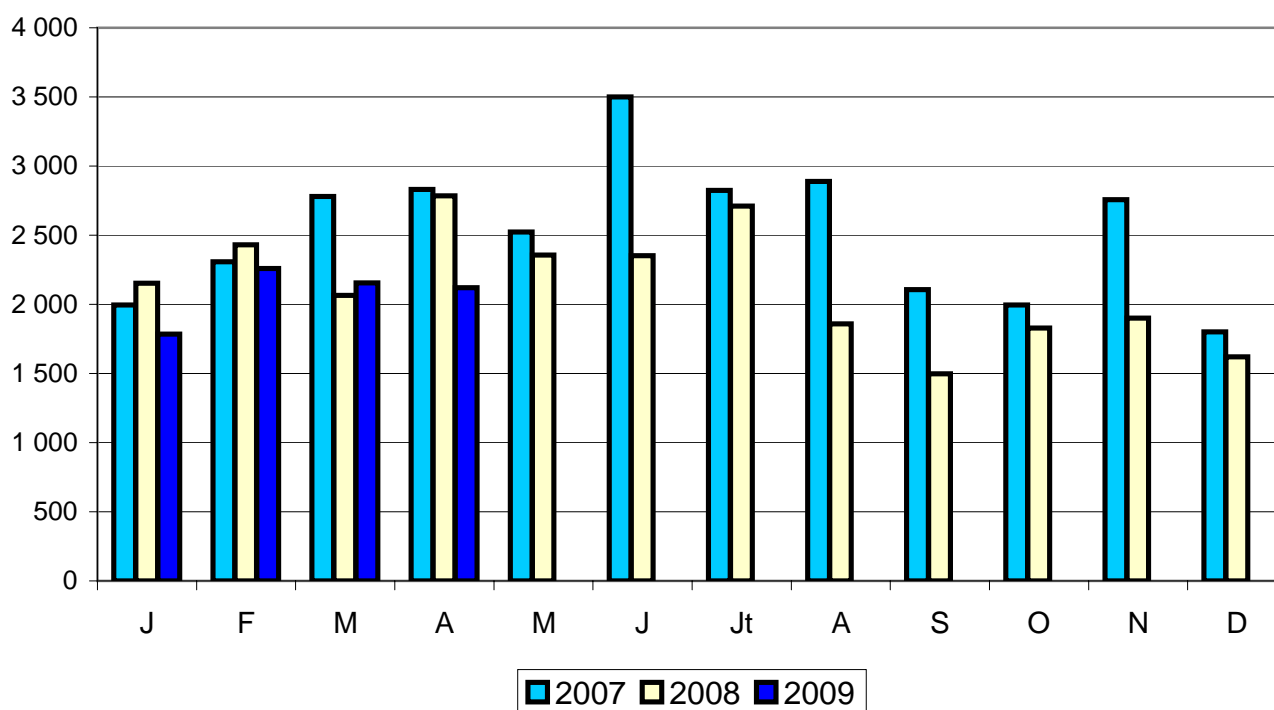
Source : Douanes

COMMERCE EXTERIEUR FRANCE

COMPOSANTS NATURELS du LAIT

Tonnes	Avril 2008	Avril 2009	Evolution (%)	Cumul 2008	Cumul 2009	Evolution (%)
Total Exportations	2 785	2 120	-23,9	9 433	8 320	-11,8
UE à 27	2 102	1 596	-24,1	6 677	5 967	-10,6
UEBL	501	506	1,0	1 464	1 574	7,5
Espagne	791	344	-56,5	2 331	1 384	-40,6
Italie	275	314	14,2	1 315	1 243	-5,5
Pays-Bas	76	70	-7,9	156	301	92,9
Pologne	142	72	-49,3	328	231	-29,6
Grèce	60	59	-1,7	198	199	0,5
Tiers	683	524	-23,3	2 756	2 353	-14,6
Chine	215	178	-17,2	1 014	1 166	15,0
Total Importations	251	51	-79,7	562	179	-68,1
UE à 27	251	51	-79,7	562	179	-68,1
UEBL	8	25	212,5	90	94	4,4
Royaume-Uni	0	1		15	4	-73,3
Pays-Bas	198	9	-95,5	319	16	-95,0
Tiers	0	0		15	0	-100,0

Source : Douanes



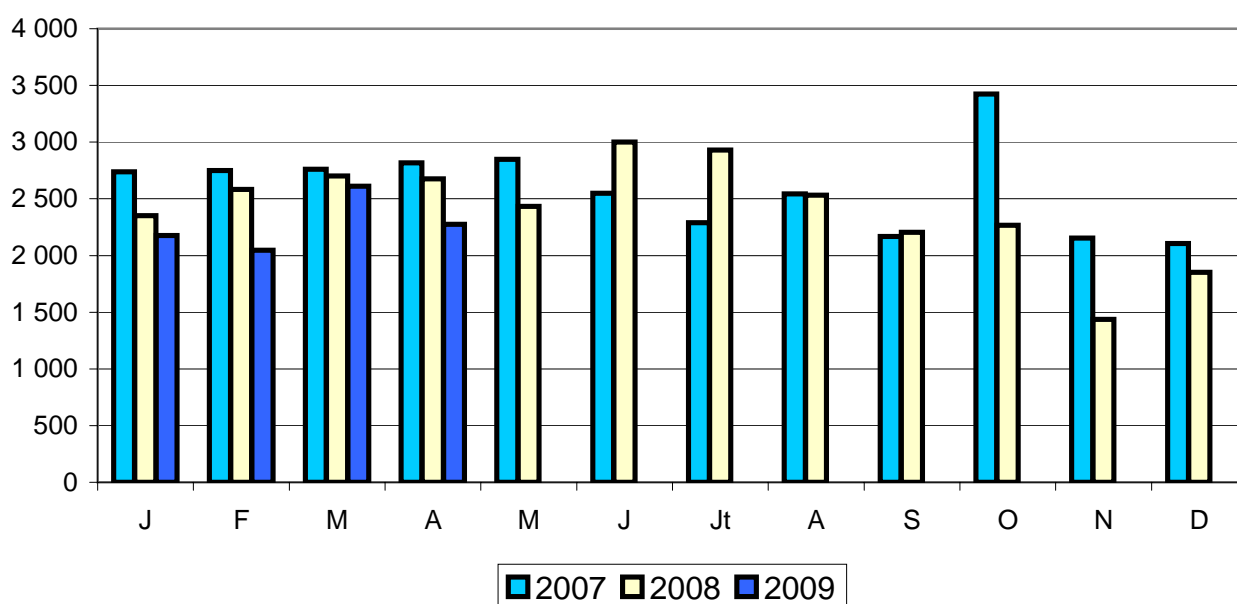
COMMERCE EXTERIEUR FRANCE

CASEINES et CASEINATES

Tonnes	Avril 2008	Avril 2009	Evolution (%)	Cumul 2008	Cumul 2009	Evolution (%)
Total Exportations	2 675	2 275	-15,0	10 310	9 109	-11,6
UE à 27	1 889	1 532	-18,9	6 870	5 705	-17,0
Espagne	546	333	-39,0	2 064	1 514	-26,6
Italie	468	543	16,0	1 916	1 692	-11,7
UEBL	186	152	-18,3	758	778	2,6
Allemagne	146	138	-5,5	541	537	-0,7
Tiers	786	743	-5,5	3 440	3 404	-1,0
Thaïlande	0	0		257	418	62,6
Afrique du Sud	45	46	2,2	124	329	165,3
Etats-Unis	240	114	-52,5	877	454	-48,2
Total Importations	570	348	-38,9	1 974	2 147	8,8
UE à 27	448	291	-35,0	1 386	1 440	3,9
Irlande	5	9	80,0	108	182	68,5
Allemagne	82	72	-12,2	326	333	2,1
Pays-Bas	162	134	-17,3	426	345	-19,0
Tiers	122	57	-53,3	588	707	20,2
Nouvelle Zélande	9	28	211,1	45	246	446,7
Ukraine	0	0		20	40	100,0
Chine	29	3	-89,7	178	43	-75,8

Source : Douanes

EXPORTATIONS



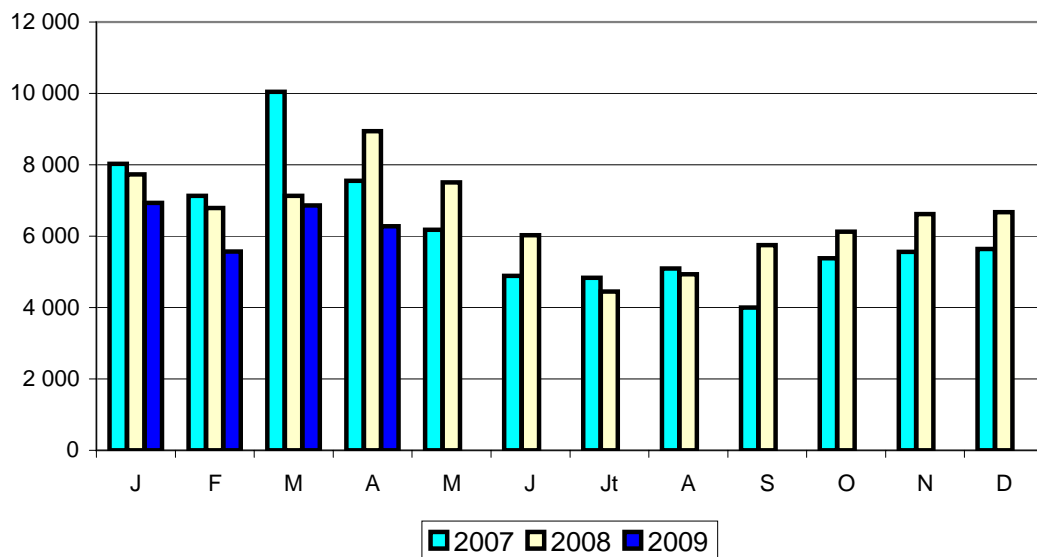
COMMERCE EXTERIEUR FRANCE

ALIMENTS VEAUX

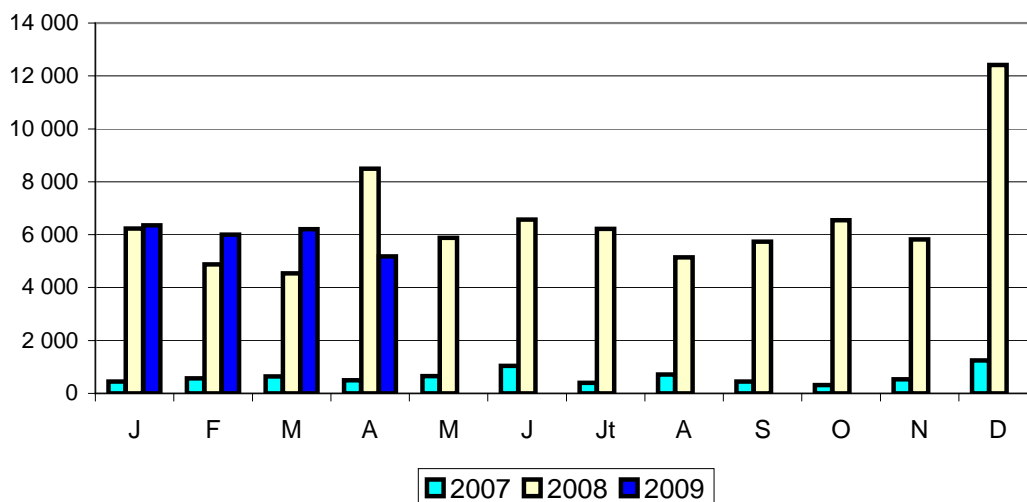
Tonnes	Avril 2008	Avril 2009	Evolution (%)	Cumul 2008	Cumul 2009	Evolution (%)
Total Exportations	8 941	6 282	-29,7	30 596	25 649	-16,2
UE à 27	8 130	5 942	-26,9	27 774	24 218	-12,8
Italie	6 017	4 236	-29,6	19 722	15 707	-20,4
Espagne	1 047	1 006	-3,9	4 480	4 887	9,1
Allemagne	414	158	-61,8	1 717	1 088	-36,6
Pays-Bas	0	0		47	73	55,3
Tiers	811	340	-58,1	2 822	1 431	-49,3
Iran	0	0		0	142	
Total Importations	8 490	5 176	-39,0	24 132	23 739	-1,6
UE à 27	8 466	5 176	-38,9	24 108	23 739	-1,5
Pays-Bas	8 390	5 174	-38,3	23 858	23 682	-0,7
Tiers	24	0	-100,0	24	0	-100,0

Source : Douanes

EXPORTATIONS



IMPORTATIONS

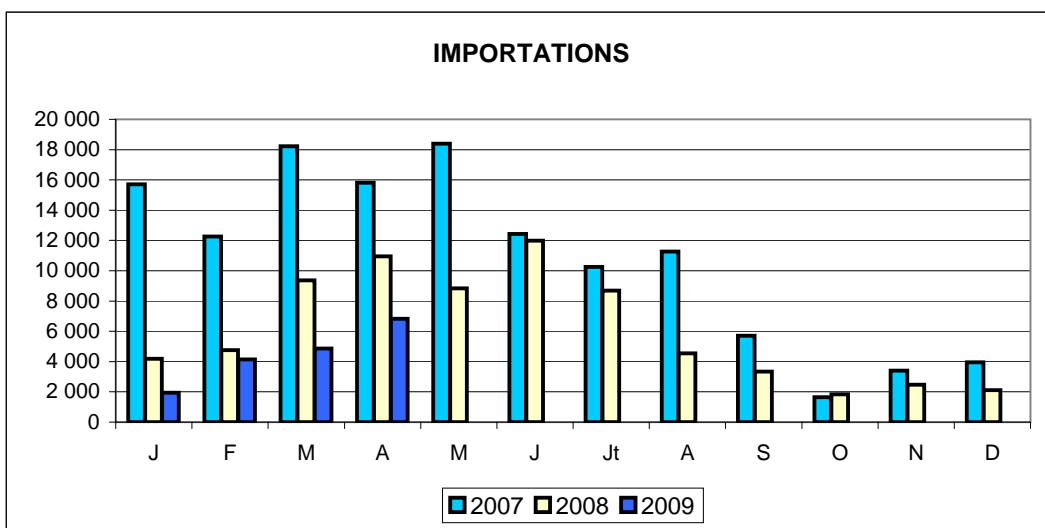
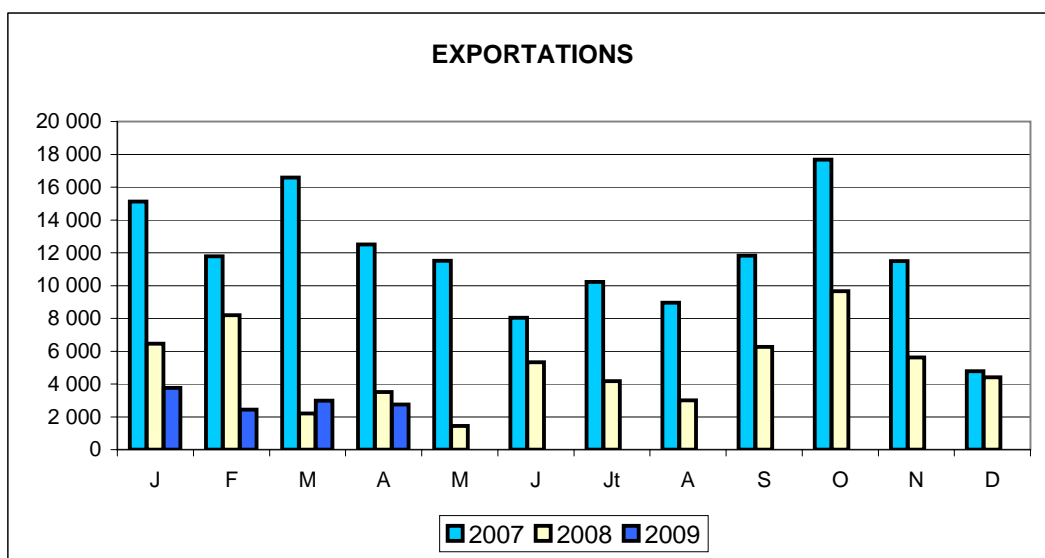


COMMERCE EXTERIEUR FRANCE

VEAUX DE HUIT JOURS

Têtes	Avril 2008	Avril 2009	Evolution (%)	Cumul 2008	Cumul 2009	Evolution (%)
Total Exportations	3 521	2 750	-21,9	20 366	11 936	-41,4
UE à 27	3 521	2 750	-21,9	20 366	11 936	-41,4
Espagne	2 266	1 195	-47,3	11 548	6 097	-47,2
Italie	205	1 555	658,5	5 414	5 720	5,7
Uebl	17	0	-100,0	429	119	-72,3
Pays-Bas	1 033	0	-100,0	2 975	0	-100,0
Tiers	0	0		0	0	
Total Importations	10 944	6 838	-37,5	29 229	17 800	-39,1
UE à 27	10 944	6 838	-37,5	29 229	17 800	-39,1
Allemagne	5 894	2 070	-64,9	13 939	3 412	-75,5
Espagne	3 303	3 727	12,8	8 073	10 919	35,3
Pays-Bas	0	246		184	381	107,1
Autriche	0	31		566	702	24,0
Uebl	5	685	13 600,0	5	2 307	46 040,0
Tiers	0	0		0	0	

Source : Douanes



COMMERCE EXTERIEUR FRANCE

BILAN en QUANTITÉ

- Import CAF - Export FAB -

Tonnes		Avril 2008	Avril 2009	Evolution (%)	Cumul 2008	Cumul 2009	Evolution (%)
Lait liquide	Import	40 023	46 799	16,9	159 340	177 577	11,4
	Export	92 890	87 463	-5,8	401 704	374 050	-6,9
	Solde	52 867	40 664	-23,1	242 364	196 473	-18,9
Yoghourts et autres laits fermentés	Import	12 094	9 304	-23,1	47 574	38 594	-18,9
	Export	37 880	37 172	-1,9	148 595	148 239	-0,2
	Solde	25 786	27 868	8,1	101 021	109 645	8,5
Beurre en l'état	Import	10 319	8 836	-14,4	43 067	36 906	-14,3
	Export	4 631	3 630	-21,6	16 056	14 068	-12,4
	Solde	-5 688	-5 206	-8,5	-27 011	-22 838	-15,4
Beurre anhydre	Import	2 203	1 761	-20,1	8 243	6 604	-19,9
	Export	1 332	1 812	36,0	4 742	6 261	32,0
	Solde	-871	51	-105,9	-3 501	-343	-90,2
Total beurre (en l'état + anhydre)	Import	12 522	10 597	-15,4	51 310	43 510	-15,2
	Export	5 963	5 442	-8,7	20 798	20 329	-2,3
	Solde	-6 559	-5 155	-21,4	-30 512	-23 181	-24,0
Poudre de lait écrémé	Import	2 457	2 216	-9,8	8 577	8 074	-5,9
	Export	11 498	7 234	-37,1	48 488	33 842	-30,2
	Solde	9 041	5 018	-44,5	39 911	25 768	-35,4
Autres poudres	Import	1 150	1 983	72,4	5 042	5 877	16,6
	Export	11 238	6 153	-45,2	46 350	29 933	-35,4
	Solde	10 088	4 170	-58,7	41 308	24 056	-41,8
Lactosérum	Import	20 384	20 827	2,2	89 367	79 748	-10,8
	Export	33 554	22 043	-34,3	119 136	90 536	-24,0
	Solde	13 170	1 216	-90,8	29 769	10 788	-63,8
Laits concentrés	Import	4 965	8 661	74,4	16 327	30 908	89,3
	Export	5 352	10 729	100,5	24 065	36 833	53,1
	Solde	387	2 068	434,4	7 738	5 925	-23,4
Tous fromages	Import	20 918	24 974	19,4	76 026	90 609	19,2
	Export	50 754	47 567	-6,3	202 023	186 390	-7,7
	Solde	29 836	22 593	-24,3	125 997	95 781	-24,0
Caséines et caséinates	Import	570	348	-38,9	1 974	2 146	8,7
	Export	2 675	2 274	-15,0	10 310	9 109	-11,6
	Solde	2 105	1 926	-8,5	8 336	6 963	-16,5
Composants naturels du lait	Import	251	51	-79,7	577	179	-69,0
	Export	2 785	2 120	-23,9	9 433	8 319	-11,8
	Solde	2 534	2 069	-18,4	8 856	8 140	-8,1
Autres produits laitiers	Import	3 079	3 714	20,6	11 150	15 257	36,8
	Export	8 915	9 564	7,3	33 477	34 862	4,1
	Solde	5 836	5 850	0,2	22 327	19 605	-12,2
Aliments veaux	Import	8 490	5 176	-39,0	24 132	23 739	-1,6
	Export	8 941	6 282	-29,7	30 596	25 649	-16,2
	Solde	451	1 106	145,2	6 464	1 910	-70,5
Autres produits à base de lait	Import	29 229	25 616	-12,4	103 203	92 254	-10,6
	Export	38 376	33 638	-12,3	132 553	121 342	-8,5
	Solde	9 147	8 022	-12,3	29 350	29 088	-0,9

Source : Douanes

COMMERCE EXTÉRIEUR / FRANCE

ENSEMBLE des PRODUITS LAITIERS et PRODUITS à BASE de LAIT

Exportations FAB - Importations CAF

⇒ Milliers d'euros

	AVRIL 2008		AVRIL 2009		SOLDE		ÉVOLUTION
	EXPORTS	IMPORTS	EXPORTS	IMPORTS	2007	2008	
U.E.	435 401	266 994	360 918	239 543	168 407	121 375	-27,9%
PAYS TIERS	155 537	14 363	136 945	10 208	141 174	126 737	-10,2%
TOTAL	590 938	281 357	497 864	249 751	309 581	248 112	-19,9%

	CUMUL 2008		CUMUL 2009		SOLDE CUMUL		ÉVOLUTION
	EXPORTS	IMPORTS	EXPORTS	IMPORTS	2007	2008	
U.E.	1 732 447	1 013 844	1 454 656	918 004	718 604	536 652	-25,3%
PAYS TIERS	583 433	55 390	520 335	46 015	528 043	474 320	-10,2%
TOTAL	2 315 880	1 069 233	1 974 991	964 019	1 246 646	1 010 972	-18,9%

⇒ MATIERES GRASSES (Tonnes)

	AVRIL 2008		AVRIL 2009		SOLDE		ÉVOLUTION
	EXPORTS	IMPORTS	EXPORTS	IMPORTS	2007	2008	
U.E.	23 934	22 998	22 974	24 432	937	-1 458	-255,7%
PAYS TIERS	7 114	1 667	7 430	575	5 447	6 854	25,8%
TOTAL	31 049	24 665	30 404	25 007	6 384	5 396	-15,5%

	CUMUL 2008		CUMUL 2009		SOLDE CUMUL		ÉVOLUTION
	EXPORTS	IMPORTS	EXPORTS	IMPORTS	2007	2008	
U.E.	94 660	89 940	91 822	93 631	4 720	-1 810	-138,3%
PAYS TIERS	26 115	6 284	26 946	2 784	19 830	24 162	21,8%
TOTAL	120 774	96 224	118 768	96 416	24 550	22 352	-9,0%

⇒ MATIERES PROTEIQUES (Tonnes)

	AVRIL 2008		AVRIL 2009		SOLDE		ÉVOLUTION
	EXPORTS	IMPORTS	EXPORTS	IMPORTS	2007	2008	
U.E.	28 417	13 549	22 780	14 212	14 868	8 568	-42,4%
PAYS TIERS	8 699	1 009	8 060	874	7 690	7 187	-6,5%
TOTAL	37 116	14 558	30 841	15 085	22 558	15 755	-30,2%

	CUMUL 2008		CUMUL 2009		SOLDE CUMUL		ÉVOLUTION
	EXPORTS	IMPORTS	EXPORTS	IMPORTS	2007	2008	
U.E.	111 306	50 113	92 860	53 656	61 193	39 204	-35,9%
PAYS TIERS	32 632	3 431	31 550	3 081	29 200	28 469	-2,5%
TOTAL	143 937	53 544	124 410	56 737	90 393	67 673	-25,1%

⇒ M S U

	AVRIL 2008		AVRIL 2009		SOLDE		ÉVOLUTION
	EXPORTS	IMPORTS	EXPORTS	IMPORTS	2007	2008	
U.E.	52 351	36 547	45 754	38 644	15 804	7 111	-55,0%
PAYS TIERS	15 813	2 676	15 490	1 449	13 137	14 041	6,9%
TOTAL	68 164	39 223	61 244	40 093	28 941	21 152	-26,9%

	CUMUL 2008		CUMUL 2009		SOLDE CUMUL		ÉVOLUTION
	EXPORTS	IMPORTS	EXPORTS	IMPORTS	2007	2008	
U.E.	205 965	140 053	184 682	147 287	65 912	37 395	-43,3%
PAYS TIERS	58 746	9 715	58 496	5 866	49 031	52 631	7,3%
TOTAL	264 712	149 768	243 178	153 153	114 943	90 026	-21,7%

COMMERCE EXTERIEUR FRANCE

EXPORTATIONS de PRODUITS LAITIERS et PRODUITS à BASE de LAIT

Tonnes		Avril 2008	Avril 2009	Evolution (%)	Cumul 2008	Cumul 2009	Evolution (%)
Lait liquide	U.E.	78 431	66 920	-14,7	342 121	292 609	-14,5
	Tiers	5 440	4 523	-16,9	21 481	18 782	-12,6
	Total	83 871	71 443	-14,8	363 602	311 391	-14,4
Crème	U.E.	7 409	14 033	89,4	31 802	56 032	76,2
	Tiers	1 592	1 986	24,7	6 261	6 540	4,5
	Total	9 001	16 019	78,0	38 063	62 572	64,4
Yoghourts	U.E.	23 151	21 708	-6,2	90 159	84 642	-6,1
	Tiers	237	204	-13,9	750	805	7,3
	Total	23 388	21 912	-6,3	90 909	85 447	-6,0
Autres laits fermentés	U.E.	13 905	15 045	8,2	55 632	61 955	11,4
	Tiers	588	215	-63,4	2 054	827	-59,7
	Total	14 493	15 260	5,3	57 686	62 782	8,8
Composants naturels du lait	U.E.	2 102	1 596	-24,1	6 677	5 967	-10,6
	Tiers	683	524	-23,3	2 756	2 353	-14,6
	Total	2 785	2 120	-23,9	9 433	8 320	-11,8
Beurre en l'état	U.E.	3 491	2 424	-30,6	11 345	10 062	-11,3
	Tiers	1 140	1 204	5,6	4 701	4 002	-14,9
	Total	4 631	3 628	-21,7	16 046	14 064	-12,4
Beurre anhydre	U.E.	722	1 211	67,7	3 415	4 249	24,4
	Tiers	610	601	-1,5	1 327	2 012	51,6
	Total	1 332	1 812	36,0	4 742	6 261	32,0
Total Beurre (eq beurre) (en l'état + anhydre)	U.E.	4 372	3 901	-10,8	15 511	15 246	-1,7
	Tiers	1 884	1 937	2,8	6 320	6 457	2,2
	Total	6 256	5 839	-6,7	21 831	21 702	-0,6
Poudre de lait écrémé	U.E.	7 801	5 097	-34,7	35 582	22 762	-36,0
	Tiers	3 697	2 138	-42,2	12 890	11 079	-14,0
	Total	11 498	7 235	-37,1	48 472	33 841	-30,2
Autres poudres	U.E.	7 741	2 689	-65,3	32 011	12 741	-60,2
	Tiers	3 496	3 464	-0,9	14 339	17 170	19,7
	Total	11 237	6 153	-45,2	46 350	29 911	-35,5
Lactosérum	U.E.	22 733	11 103	-51,2	79 439	55 236	-30,5
	Tiers	10 821	10 940	1,1	39 697	35 300	-11,1
	Total	33 554	22 043	-34,3	119 136	90 536	-24,0
Laits concentrés	U.E.	5 014	10 703	113,5	23 069	36 702	59,1
	Tiers	337	26	-92,3	996	131	-86,8
	Total	5 351	10 729	100,5	24 065	36 833	53,1
Tous fromages	U.E.	44 215	41 237	-6,7	176 468	163 575	-7,3
	Tiers	6 532	6 327	-3,1	25 531	22 784	-10,8
	Total	50 747	47 564	-6,3	201 999	186 359	-7,7
Caséines et caséinates	U.E.	1 889	1 532	-18,9	6 870	5 705	-17,0
	Tiers	786	743	-5,5	3 440	3 404	-1,0
	Total	2 675	2 275	-15,0	10 310	9 109	-11,6
Autres produits laitiers	U.E.	4 157	3 571	-14,1	15 682	14 837	-5,4
	Tiers	4 758	5 985	25,8	17 780	20 017	12,6
	Total	8 915	9 556	7,2	33 462	34 854	4,2
Aliments veaux	U.E.	8 130	5 942	-26,9	27 774	24 218	-12,8
	Tiers	811	340	-58,1	2 822	1 431	-49,3
	Total	8 941	6 282	-29,7	30 596	25 649	-16,2
Autres produits à base de lait (préparations alimentaires et glaces de consommation)	U.E.	24 268	20 172	-16,9	86 617	73 937	-14,6
	Tiers	14 095	13 425	-4,8	45 807	47 290	3,2
	Total	38 363	33 597	-12,4	132 424	121 227	-8,5

Source : Douanes

COMMERCE EXTERIEUR FRANCE

IMPORTATIONS de PRODUITS LAITIERS et PRODUITS à BASE de LAIT

Tonnes		Avril 2008	Avril 2009	Evolution (%)	Cumul 2008	Cumul 2009	Evolution (%)
Lait liquide	U.E.	25 254	29 649	17,4	101 069	111 518	10,3
	Tiers	0	0		0	4	
	Total	25 254	29 649	17,4	101 069	111 522	10,3
Crème	U.E.	14 767	17 145	16,1	58 262	66 037	13,3
	Tiers	2	5	150,0	6	19	216,7
	Total	14 769	17 150	16,1	58 268	66 056	13,4
Yoghourts	U.E.	6 330	4 007	-36,7	24 726	17 115	-30,8
	Tiers	199	138	-30,7	695	546	-21,4
	Total	6 529	4 145	-36,5	25 421	17 661	-30,5
Autres laits fermentés	U.E.	5 066	4 705	-7,1	21 238	19 697	-7,3
	Tiers	499	455	-8,8	914	1 235	35,1
	Total	5 565	5 160	-7,3	22 152	20 932	-5,5
Composants naturels du lait	U.E.	251	51	-79,7	562	179	-68,1
	Tiers	0	0		15	0	-100,0
	Total	251	51	-79,7	577	179	-69,0
Beurre en l'état	U.E.	9 364	8 654	-7,6	38 782	35 480	-8,5
	Tiers	955	182	-80,9	4 285	1 426	-66,7
	Total	10 319	8 836	-14,4	43 067	36 906	-14,3
Beurre anhydre	U.E.	1 749	1 761	0,7	6 902	6 596	-4,4
	Tiers	454	0	-100,0	1 340	8	-99,4
	Total	2 203	1 761	-20,1	8 242	6 604	-19,9
Total Beurre (eq beurre) (en l'état + anhydre)	U.E.	11 498	10 802	-6,0	47 202	43 527	-7,8
	Tiers	1 509	182	-87,9	5 920	1 436	-75,7
	Total	13 007	10 984	-15,5	53 122	44 963	-15,4
Poudre de lait écrémé	U.E.	2 457	2 216	-9,8	8 577	8 047	-6,2
	Tiers	0	0		0	27	
	Total	2 457	2 216	-9,8	8 577	8 074	-5,9
Autres poudres	U.E.	1 149	1 974	71,8	5 016	5 797	15,6
	Tiers	1	1	0,0	27	64	137,0
	Total	1 150	1 975	71,7	5 043	5 861	16,2
Lactosérum	U.E.	14 753	16 398	11,2	69 729	65 473	-6,1
	Tiers	5 631	4 429	-21,3	19 638	14 276	-27,3
	Total	20 384	20 827	2,2	89 367	79 749	-10,8
Laits concentrés	U.E.	3 767	6 770	79,7	14 024	24 944	77,9
	Tiers	1 198	1 891	57,8	2 302	5 965	159,1
	Total	4 965	8 661	74,4	16 326	30 909	89,3
Tous fromages	U.E.	20 426	24 411	19,5	73 934	88 330	19,5
	Tiers	492	562	14,2	2 092	2 279	8,9
	Total	20 918	24 973	19,4	76 026	90 609	19,2
Caséines et caséinates	U.E.	448	291	-35,0	1 386	1 440	3,9
	Tiers	122	57	-53,3	588	707	20,2
	Total	570	348	-38,9	1 974	2 147	8,8
Autres produits laitiers	U.E.	2 899	3 674	26,7	10 606	14 864	40,1
	Tiers	180	41	-77,2	544	392	-27,9
	Total	3 079	3 715	20,7	11 150	15 256	36,8
Aliments veaux	U.E.	8 466	5 176	-38,9	24 108	23 739	-1,5
	Tiers	24	0	-100,0	24	0	-100,0
	Total	8 490	5 176	-39,0	24 132	23 739	-1,6
Autres produits à base de lait (préparations alimentaires et glaces de consommation)	U.E.	28 200	24 678	-12,5	99 396	88 607	-10,9
	Tiers	1 028	939	-8,7	3 803	3 647	-4,1
	Total	29 228	25 617	-12,4	103 199	92 254	-10,6

Source : Douanes

COMMERCE EXTERIEUR FRANCE

BILAN en VALEUR

- Import CAF - Export FAB -

1 000 euros

		Avril 2008	Avril 2009	Evolution (%)	Cumul 2008	Cumul 2009	Evolution (%)
Lait et crème de lait	Import	32 663	31 280	-4,2	129 390	123 730	-4,4
	Export	51 139	38 498	-24,7	219 583	168 938	-23,1
	Solde	18 476	7 218	-60,9	90 193	45 208	-49,9
Yoghourts et autres laits fermentés	Import	13 981	10 357	-25,9	54 429	42 797	-21,4
	Export	47 515	44 547	-6,2	186 985	178 978	-4,3
	Solde	33 534	34 190	2,0	132 556	136 181	2,7
Beurre en l'état	Import	30 271	20 065	-33,7	133 710	84 965	-36,5
	Export	15 149	11 078	-26,9	58 923	43 875	-25,5
	Solde	-15 122	-8 987	-40,6	-74 787	-41 090	-45,1
Beurre anhydre	Import	6 991	4 992	-28,6	28 884	18 985	-34,3
	Export	4 954	4 716	-4,8	18 213	16 491	-9,5
	Solde	-2 037	-276	-86,5	-10 671	-2 494	-76,6
Total beurre (en l'état + anhydre)	Import	37 262	25 057	-32,8	162 594	103 950	-36,1
	Export	20 103	15 794	-21,4	77 136	60 366	-21,7
	Solde	-17 159	-9 263	-46,0	-85 458	-43 584	-49,0
Poudre de lait écrémé	Import	5 702	4 103	-28,0	23 795	15 155	-36,3
	Export	27 002	13 438	-50,2	115 167	62 869	-45,4
	Solde	21 300	9 335	-56,2	91 372	47 714	-47,8
Autres poudres	Import	3 320	4 359	31,3	14 801	13 045	-11,9
	Export	23 652	12 963	-45,2	108 612	69 881	-35,7
	Solde	20 332	8 604	-57,7	93 811	56 836	-39,4
Lactosérum	Import	11 088	8 636	-22,1	47 198	32 462	-31,2
	Export	26 557	14 519	-45,3	105 102	58 626	-44,2
	Solde	15 469	5 883	-62,0	57 904	26 164	-54,8
Laits concentrés	Import	5 956	7 721	29,6	21 292	26 918	26,4
	Export	6 581	7 858	19,4	25 849	28 664	10,9
	Solde	625	137	-78,1	4 557	1 746	-61,7
Tous fromages	Import	83 865	88 365	5,4	312 998	326 482	4,3
	Export	217 858	201 943	-7,3	860 902	799 106	-7,2
	Solde	133 993	113 578	-15,2	547 904	472 624	-13,7
Caséines et caséinates	Import	3 172	1 690	-46,7	12 421	9 867	-20,6
	Export	22 016	11 796	-46,4	89 357	51 660	-42,2
	Solde	18 844	10 106	-46,4	76 936	41 793	-45,7
Composants naturels du lait	Import	260	108	-58,5	1 284	405	-68,5
	Export	6 141	3 631	-40,9	23 292	13 939	-40,2
	Solde	5 881	3 523	-40,1	22 008	13 534	-38,5
Autres produits laitiers	Import	12 301	10 511	-14,6	45 878	50 380	9,8
	Export	31 417	34 073	8,5	113 977	115 980	1,8
	Solde	19 116	23 562	23,3	68 099	65 600	-3,7
Aliments veaux	Import	8 647	4 502	-47,9	25 842	21 841	-15,5
	Export	10 960	6 520	-40,5	40 198	28 278	-29,7
	Solde	2 313	2 018	-12,8	14 356	6 437	-55,2
Autres produits à base de lait	Import	61 637	52 001	-15,6	211 080	192 888	-8,6
	Export	98 965	91 422	-7,6	346 212	334 729	-3,3
	Solde	37 328	39 421	5,6	135 132	141 841	5,0

Source : Douanes

COMMERCE EXTERIEUR FRANCE

EXPORTATIONS de PRODUITS LAITIERS et PRODUITS à BASE de LAIT

1 000 euros

		Avril 2008	Avril 2009	Evolution (%)	Cumul 2008	Cumul 2009	Evolution (%)
Lait liquide	U.E.	35 891	23 906	-33,4	156 614	110 775	-29,3
	Tiers	3 045	2 279	-25,2	11 545	9 650	-16,4
	Total	38 936	26 185	-32,7	168 159	120 425	-28,4
Crème	U.E.	8 405	8 226	-2,1	36 709	34 086	-7,1
	Tiers	3 786	4 084	7,9	14 689	14 354	-2,3
	Total	12 191	12 310	1,0	51 398	48 440	-5,8
Yoghourts	U.E.	27 691	25 032	-9,6	107 753	99 962	-7,2
	Tiers	555	576	3,8	1 733	2 172	25,3
	Total	28 246	25 608	-9,3	109 486	102 134	-6,7
Autres laits fermentés	U.E.	17 776	18 653	4,9	71 116	75 313	5,9
	Tiers	1 493	286	-80,8	6 380	1 514	-76,3
	Total	19 269	18 939	-1,7	77 496	76 827	-0,9
Composants naturels du lait	U.E.	4 789	2 729	-43,0	17 113	9 788	-42,8
	Tiers	1 352	902	-33,3	6 179	4 151	-32,8
	Total	6 141	3 631	-40,9	23 292	13 939	-40,2
Beurre en l'état	U.E.	10 427	7 092	-32,0	38 956	29 300	-24,8
	Tiers	4 722	3 980	-15,7	19 928	14 560	-26,9
	Total	15 149	11 072	-26,9	58 884	43 860	-25,5
Beurre anhydre	U.E.	2 759	3 024	9,6	13 188	10 914	-17,2
	Tiers	2 195	1 692	-22,9	5 025	5 577	11,0
	Total	4 954	4 716	-4,8	18 213	16 491	-9,5
Total Beurre (eq beurre) (en l'état + anhydre)	U.E.	13 793	10 781	-21,8	55 045	42 615	-22,6
	Tiers	7 400	6 044	-18,3	26 059	21 364	-18,0
	Total	21 193	16 826	-20,6	81 104	63 979	-21,1
Poudre de lait écrémé	U.E.	17 548	9 586	-45,4	79 628	42 496	-46,6
	Tiers	9 454	3 852	-59,3	35 491	20 371	-42,6
	Total	27 002	13 438	-50,2	115 119	62 867	-45,4
Autres poudres	U.E.	12 299	5 772	-53,1	61 221	29 342	-52,1
	Tiers	11 353	7 191	-36,7	47 391	40 488	-14,6
	Total	23 652	12 963	-45,2	108 612	69 830	-35,7
Lactosérum	U.E.	14 477	5 493	-62,1	57 249	28 803	-49,7
	Tiers	12 080	9 026	-25,3	47 853	29 823	-37,7
	Total	26 557	14 519	-45,3	105 102	58 626	-44,2
Laits concentrés	U.E.	5 660	7 785	37,5	23 131	28 401	22,8
	Tiers	921	73	-92,1	2 718	263	-90,3
	Total	6 581	7 858	19,4	25 849	28 664	10,9
Tous fromages	U.E.	179 190	163 628	-8,7	710 533	659 171	-7,2
	Tiers	38 646	38 300	-0,9	150 288	139 792	-7,0
	Total	217 836	201 928	-7,3	860 821	798 963	-7,2
Caséines et caséinates	U.E.	15 378	8 023	-47,8	59 007	32 374	-45,1
	Tiers	6 638	3 773	-43,2	30 350	19 286	-36,5
	Total	22 016	11 796	-46,4	89 357	51 660	-42,2
Autres produits laitiers	U.E.	11 138	10 400	-6,6	40 043	37 663	-5,9
	Tiers	20 275	23 640	16,6	73 868	78 284	6,0
	Total	31 413	34 040	8,4	113 911	115 947	1,8
Aliments veaux	U.E.	10 288	6 272	-39,0	37 757	27 212	-27,9
	Tiers	672	248	-63,1	2 441	1 066	-56,3
	Total	10 960	6 520	-40,5	40 198	28 278	-29,7
Autres produits à base de lait (préparations alimentaires et glaces de consommation)	U.E.	61 078	54 632	-10,6	219 528	196 655	-10,4
	Tiers	37 867	36 671	-3,2	126 448	137 757	8,9
	Total	98 945	91 303	-7,7	345 976	334 412	-3,3

Source : Douanes

COMMERCE EXTERIEUR FRANCE

IMPORTATIONS de PRODUITS LAITIERS et PRODUITS à BASE de LAIT

1 000 euros

		Avril 2008	Avril 2009	Evolution (%)	Cumul 2008	Cumul 2009	Evolution (%)
Lait liquide	U.E.	12 870	15 865	23,3	51 772	57 774	11,6
	Tiers	0	0		0	1	
	Total	12 870	15 865	23,3	51 772	57 775	11,6
Crème	U.E.	19 787	15 402	-22,2	77 592	65 902	-15,1
	Tiers	6	13	116,7	13	53	307,7
	Total	19 793	15 415	-22,1	77 605	65 955	-15,0
Yoghourts	U.E.	6 548	4 485	-31,5	25 727	19 017	-26,1
	Tiers	399	278	-30,3	1 334	1 140	-14,5
	Total	6 947	4 763	-31,4	27 061	20 157	-25,5
Autres laits fermentés	U.E.	6 739	5 446	-19,2	26 813	22 193	-17,2
	Tiers	295	148	-49,8	555	447	-19,5
	Total	7 034	5 594	-20,5	27 368	22 640	-17,3
Composants naturels du lait	U.E.	260	108	-58,5	1 237	405	-67,3
	Tiers	0	0		47	0	-100,0
	Total	260	108	-58,5	1 284	405	-68,5
Beurre en l'état	U.E.	27 790	19 695	-29,1	121 196	82 072	-32,3
	Tiers	2 481	370	-85,1	12 514	2 893	-76,9
	Total	30 271	20 065	-33,7	133 710	84 965	-36,5
Beurre anhydre	U.E.	6 079	4 992	-17,9	25 866	18 967	-26,7
	Tiers	912	0	-100,0	3 018	18	-99,4
	Total	6 991	4 992	-28,6	28 884	18 985	-34,3
Total Beurre (eq beurre) (en l'état + anhydre)	U.E.	35 206	25 785	-26,8	152 753	105 212	-31,1
	Tiers	3 594	370	-89,7	16 196	2 915	-82,0
	Total	38 800	26 155	-32,6	168 948	108 127	-36,0
Poudre de lait écrémé	U.E.	5 702	4 103	-28,0	23 795	15 114	-36,5
	Tiers	0	0		0	41	
	Total	5 702	4 103	-28,0	23 795	15 155	-36,3
Autres poudres	U.E.	3 317	4 315	30,1	14 706	12 810	-12,9
	Tiers	3	7	133,3	95	157	65,3
	Total	3 320	4 322	30,2	14 801	12 967	-12,4
Lactosérum	U.E.	10 001	7 860	-21,4	43 313	30 014	-30,7
	Tiers	1 087	776	-28,6	3 885	2 448	-37,0
	Total	11 088	8 636	-22,1	47 198	32 462	-31,2
Laits concentrés	U.E.	5 232	6 802	30,0	19 893	24 032	20,8
	Tiers	724	919	26,9	1 399	2 886	106,3
	Total	5 956	7 721	29,6	21 292	26 918	26,4
Tous fromages	U.E.	80 869	84 928	5,0	300 043	311 246	3,7
	Tiers	2 996	3 437	14,7	12 955	15 236	17,6
	Total	83 865	88 365	5,4	312 998	326 482	4,3
Caséines et caséinates	U.E.	2 538	1 447	-43,0	9 223	6 696	-27,4
	Tiers	634	243	-61,7	3 198	3 171	-0,8
	Total	3 172	1 690	-46,7	12 421	9 867	-20,6
Autres produits laitiers	U.E.	11 594	10 169	-12,3	43 388	48 443	11,7
	Tiers	672	342	-49,1	2 383	1 937	-18,7
	Total	12 266	10 511	-14,3	45 771	50 380	10,1
Aliments veaux	U.E.	8 630	4 502	-47,8	25 825	21 841	-15,4
	Tiers	17	0	-100,0	17	0	-100,0
	Total	8 647	4 502	-47,9	25 842	21 841	-15,5
Autres produits à base de lait (préparations alimentaires et glaces de consommation)	U.E.	57 701	48 326	-16,2	197 764	177 305	-10,3
	Tiers	3 936	3 675	-6,6	13 313	15 583	17,1
	Total	61 637	52 001	-15,6	211 077	192 888	-8,6

Source : Douanes