

# FranceAgriMer

Unité Structuration de Données



**PRODUITS LAITIERS**  
**COMMERCE EXTÉRIEUR FRANÇAIS**  
**MAI 2009**

**Laits liquides**

**Crème**

**Yoghourts et autres laits fermentés**

**Beurre**

**Beurre anhydre**

**Lait écrémé en poudre**

**Lait entier en poudre**

**Fromages**

**Laits concentrés Lactosérum**

**Composants naturels du lait**

**Caséines et caséinates**

**Aliments veaux**

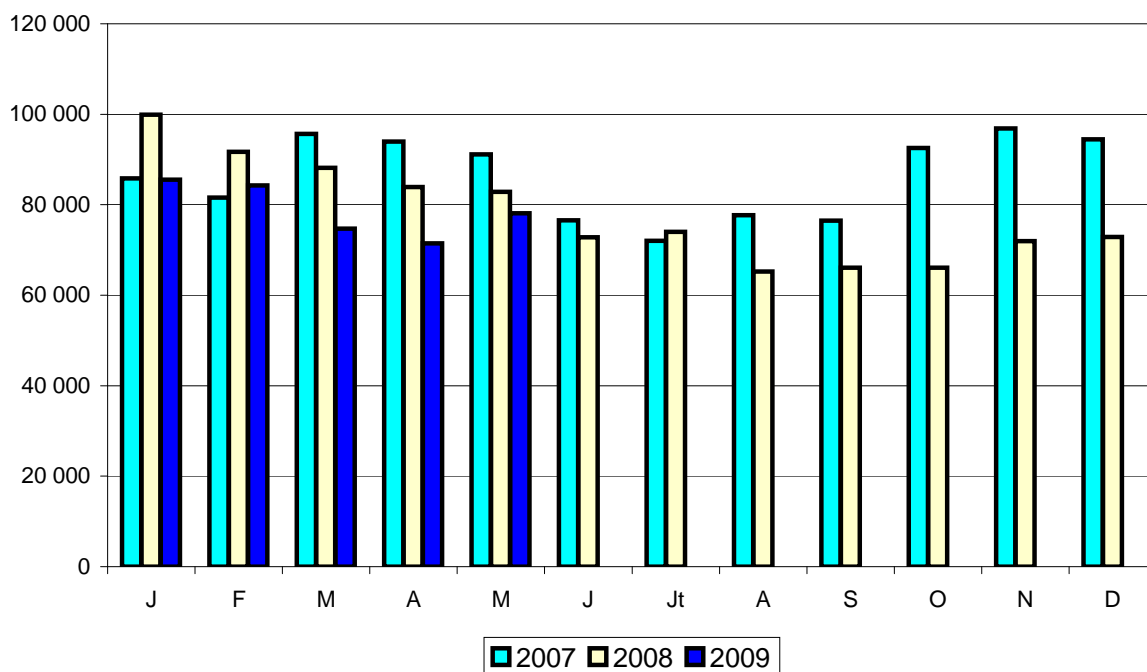
**Bilan du commerce extérieur (en quantité et en valeur)**

# COMMERCE EXTERIEUR FRANCE

## EXPORTATIONS de LAITS LIQUIDES

Tonnes	Mai 2008	Mai 2009	Evolution (%)	Cumul 2008	Cumul 2009	Evolution (%)
<b>Total lait liquide</b>	<b>82 862</b>	<b>78 081</b>	<b>-5,8</b>	<b>446 464</b>	<b>394 006</b>	<b>-11,7</b>
<b>UE à 27</b>	<b>77 918</b>	<b>73 572</b>	<b>-5,6</b>	<b>420 039</b>	<b>370 716</b>	<b>-11,7</b>
<b>Tiers</b>	<b>4 944</b>	<b>4 509</b>	<b>-8,8</b>	<b>26 425</b>	<b>23 290</b>	<b>-11,9</b>
<b>Total conditionnés (&lt; 2 litres)</b>	<b>27 981</b>	<b>23 930</b>	<b>-14,5</b>	<b>175 297</b>	<b>134 601</b>	<b>-23,2</b>
<b>UE à 27</b>	<b>25 041</b>	<b>21 437</b>	<b>-14,4</b>	<b>159 265</b>	<b>121 591</b>	<b>-23,7</b>
Italie	8 400	6 621	-21,2	49 333	36 415	-26,2
Espagne	9 859	6 940	-29,6	66 194	45 276	-31,6
UEBL	2 124	1 365	-35,7	12 310	7 956	-35,4
Royaume-Uni	1 317	1 650	25,3	7 380	7 286	-1,3
Portugal	3 139	4 725	50,5	23 077	23 971	3,9
Grèce	60	0	-100,0	243	30	-87,7
<b>Tiers</b>	<b>2 940</b>	<b>2 493</b>	<b>-15,2</b>	<b>16 032</b>	<b>13 010</b>	<b>-18,8</b>
Chine	64	18	-71,9	299	473	58,2
Sénégal	499	554	11,0	2 832	2 640	-6,8
Gabon	245	171	-30,2	1 096	1 332	21,5
Mayotte	271	248	-8,5	1 073	1 230	14,6
Andorre	192	150	-21,9	1 451	1 277	-12,0
Antilles Néerlandaises	62	18	-71,0	308	118	-61,7
<b>Total vrac (&gt; 2 litres)</b>	<b>54 881</b>	<b>54 151</b>	<b>-1,3</b>	<b>271 167</b>	<b>259 405</b>	<b>-4,3</b>
<b>UE à 27</b>	<b>52 877</b>	<b>52 135</b>	<b>-1,4</b>	<b>260 774</b>	<b>249 125</b>	<b>-4,5</b>
Espagne	23 443	20 331	-13,3	113 284	117 285	3,5
Italie	13 279	20 758	56,3	73 220	87 980	20,2
Allemagne	8 840	4 937	-44,2	38 798	20 918	-46,1
UEBL	4 630	6 002	29,6	23 821	22 015	-7,6
Grèce	0	0		2 609	0	-100,0
<b>Tiers</b>	<b>2 004</b>	<b>2 016</b>	<b>0,6</b>	<b>10 393</b>	<b>10 280</b>	<b>-1,1</b>
Suisse	2 002	2 013	0,5	10 335	10 250	-0,8

Source : Douanes

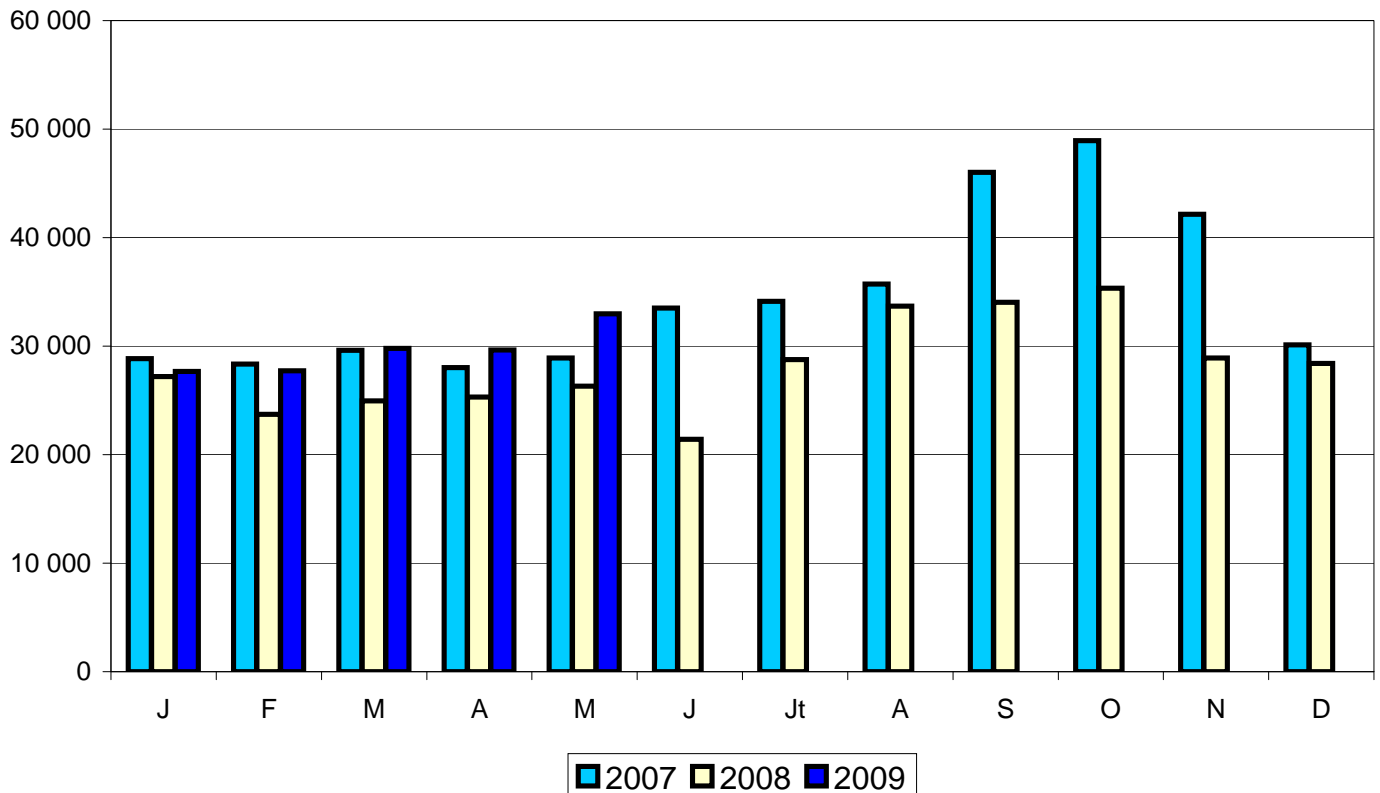


# COMMERCE EXTERIEUR FRANCE

## IMPORTATIONS de LAITS LIQUIDES

Tonnes	Mai 2008	Mai 2009	Evolution (%)	Cumul 2008	Cumul 2009	Evolution (%)
<b>Total lait liquide</b>	26 299	32 976	25,4	127 483	147 001	15,3
UE à 27	26 299	32 976	25,4	127 483	146 997	15,3
Tiers	0	0		0	4	
<b>Total conditionnés (&lt; 2 litres)</b>	13 940	22 397	60,7	77 622	103 707	33,6
UE à 27	13 940	22 397	60,7	77 622	103 703	33,6
UEBL	8 881	6 058	-31,8	41 966	36 894	-12,1
Allemagne	4 885	14 769	202,3	34 927	59 711	71,0
Tiers	0	0		0	4	
<b>Total vrac (&gt; 2 litres)</b>	12 359	10 579	-14,4	49 861	43 294	-13,2
UE à 27	12 359	10 579	-14,4	49 861	43 294	-13,2
UEBL	4 575	3 109	-32,0	24 577	10 890	-55,7
Espagne	2 776	2 668	-3,9	8 312	10 277	23,6
Pays-Bas	3 359	3 983	18,6	9 916	14 173	42,9
Allemagne	1 235	197	-84,0	6 213	2 480	-60,1
Tiers	0	0		0	0	

Source : Douanes



# COMMERCE EXTERIEUR FRANCE

## CREME

EXPORTATIONS	Tonnes					
	Mai 2008	Mai 2009	Evolution (%)	Cumul 2008	Cumul 2009	Evolution (%)
<b>Total crème</b>	<b>7 812</b>	<b>15 236</b>	<b>95,0</b>	<b>45 874</b>	<b>73 327</b>	<b>59,8</b>
<b>UE à 27</b>	<b>6 384</b>	<b>13 464</b>	<b>110,9</b>	<b>38 185</b>	<b>65 016</b>	<b>70,3</b>
<b>Tiers</b>	<b>1 428</b>	<b>1 772</b>	<b>24,1</b>	<b>7 689</b>	<b>8 311</b>	<b>8,1</b>
<b>Crème conditionnée</b>	<b>2 459</b>	<b>3 021</b>	<b>22,9</b>	<b>14 389</b>	<b>15 497</b>	<b>7,7</b>
<b>UE à 27</b>	<b>1 049</b>	<b>1 288</b>	<b>22,8</b>	<b>6 920</b>	<b>7 315</b>	<b>5,7</b>
UEBL	402	405	0,7	2 546	2 144	-15,8
Royaume-Uni	116	130	12,1	1 912	810	-57,6
Espagne	240	233	-2,9	1 190	1 271	6,8
Grèce	115	58	-49,6	510	307	-39,8
Italie	61	365	498,4	161	2 204	1 268,9
<b>Tiers</b>	<b>1 410</b>	<b>1 733</b>	<b>22,9</b>	<b>7 469</b>	<b>8 182</b>	<b>9,5</b>
Taiwan	252	235	-6,7	930	1 082	16,3
Hong Kong	88	164	86,4	666	740	11,1
Arabie Saoudite	71	96	35,2	741	764	3,1
Emirats Arabes Unis	136	117	-14,0	482	598	24,1
Chine	81	52	-35,8	406	314	-22,7
<b>Crème vrac</b>	<b>5 353</b>	<b>12 215</b>	<b>128,2</b>	<b>31 485</b>	<b>57 830</b>	<b>83,7</b>
<b>UE à 27</b>	<b>5 335</b>	<b>12 176</b>	<b>128,2</b>	<b>31 265</b>	<b>57 701</b>	<b>84,6</b>
UEBL	2 234	3 124	39,8	11 619	16 699	43,7
Italie	591	834	41,1	4 708	1 783	-62,1
Allemagne	124	5 938	4 688,7	1 654	26 423	1 497,5
Espagne	1 760	1 866	6,0	10 576	11 312	7,0
<b>Tiers</b>	<b>18</b>	<b>39</b>	<b>116,7</b>	<b>220</b>	<b>129</b>	<b>-41,4</b>
Etats Unis	18	39	116,7	220	129	-41,4

### IMPORTATIONS

<b>Total crème</b>	<b>9 126</b>	<b>16 289</b>	<b>78,5</b>	<b>67 429</b>	<b>85 457</b>	<b>26,7</b>
<b>UE à 27</b>	<b>9 118</b>	<b>16 283</b>	<b>78,6</b>	<b>67 415</b>	<b>85 432</b>	<b>26,7</b>
<b>Tiers</b>	<b>8</b>	<b>6</b>	<b>-25,0</b>	<b>14</b>	<b>25</b>	<b>78,6</b>
<b>Crème conditionnée</b>	<b>4 573</b>	<b>6 166</b>	<b>34,8</b>	<b>24 497</b>	<b>33 307</b>	<b>36,0</b>
<b>UE à 27</b>	<b>3 783</b>	<b>5 211</b>	<b>37,7</b>	<b>21 237</b>	<b>28 491</b>	<b>34,2</b>
UEBL	2 171	2 641	21,6	11 688	15 382	31,6
Allemagne	750	1 183	57,7	5 665	5 987	5,7
Espagne	790	955	20,9	3 260	4 816	47,7
<b>Tiers</b>	<b>8</b>	<b>6</b>		<b>14</b>	<b>25</b>	
<b>Crème vrac</b>	<b>5 335</b>	<b>11 072</b>	<b>107,5</b>	<b>46 178</b>	<b>56 941</b>	<b>23,3</b>
<b>UE à 27</b>	<b>5 335</b>	<b>11 072</b>	<b>107,5</b>	<b>46 178</b>	<b>56 941</b>	<b>23,3</b>
Espagne	2 584	2 176	-15,8	12 697	10 754	-15,3
UEBL	1 788	7 788	335,6	24 528	35 522	44,8
Royaume-Uni	456	253	-44,5	6 033	4 250	-29,6
Allemagne	395	285	-27,8	1 481	1 668	12,6
Pays-Bas	49	338	589,8	507	1 508	197,4
<b>Tiers</b>	<b>0</b>	<b>0</b>		<b>0</b>	<b>0</b>	

Source : Douanes

# COMMERCE EXTERIEUR FRANCE

## YOGHOURTS

EXPORTATIONS	Tonnes					
	Mai 2008	Mai 2009	Evolution (%)	Cumul 2008	Cumul 2009	Evolution (%)
<b>Total yoghourts</b>	<b>22 636</b>	<b>22 536</b>	<b>-0,4</b>	<b>113 545</b>	<b>108 214</b>	<b>-4,7</b>
<b>UE à 27</b>	<b>22 416</b>	<b>22 346</b>	<b>-0,3</b>	<b>112 575</b>	<b>107 219</b>	<b>-4,8</b>
<b>Tiers</b>	<b>220</b>	<b>190</b>	<b>-13,6</b>	<b>970</b>	<b>995</b>	<b>2,6</b>
<b>Yoghourts nature</b>	<b>5 616</b>	<b>4 769</b>	<b>-15,1</b>	<b>27 218</b>	<b>25 037</b>	<b>-8,0</b>
<b>UE à 27</b>	<b>5 616</b>	<b>4 769</b>	<b>-15,1</b>	<b>27 167</b>	<b>25 027</b>	<b>-7,9</b>
Espagne	3 050	2 541	-16,7	14 520	13 694	-5,7
UEBL	1 178	1 454	23,4	6 443	6 914	7,3
Royaume-Uni	500	48	-90,4	2 079	868	-58,2
Portugal	489	469	-4,1	2 160	2 193	1,5
Allemagne	189	61	-67,7	969	367	-62,1
Pays-Bas	95	143	50,5	657	723	10,0
<b>Tiers</b>	<b>0</b>	<b>0</b>		<b>51</b>	<b>10</b>	<b>-80,4</b>
<b>Yoghourts aromatisés</b>	<b>17 020</b>	<b>17 767</b>	<b>4,4</b>	<b>86 327</b>	<b>83 177</b>	<b>-3,6</b>
<b>UE à 27</b>	<b>16 800</b>	<b>17 577</b>	<b>4,6</b>	<b>85 408</b>	<b>82 192</b>	<b>-3,8</b>
Espagne	5 716	4 448	-22,2	29 192	26 012	-10,9
Royaume-Uni	5 296	7 800	47,3	27 555	28 203	2,4
UEBL	1 725	1 654	-4,1	10 791	8 866	-17,8
Portugal	2 854	2 670	-6,4	12 342	13 186	6,8
Italie	616	243	-60,6	1 780	2 504	40,7
<b>Tiers</b>	<b>220</b>	<b>190</b>	<b>-13,6</b>	<b>919</b>	<b>985</b>	<b>7,2</b>
Andorre	29	24	-17,2	166	141	-15,1
Russie	42	24	-42,9	258	185	-28,3

### IMPORTATIONS

<b>Total yoghourts</b>	<b>6 549</b>	<b>4 744</b>	<b>-27,6</b>	<b>31 989</b>	<b>22 868</b>	<b>-28,5</b>
<b>UE à 27</b>	<b>6 387</b>	<b>4 622</b>	<b>-27,6</b>	<b>31 132</b>	<b>22 201</b>	<b>-28,7</b>
Allemagne	2 636	3 160	19,9	14 531	14 374	-1,1
Espagne	2 722	750	-72,4	11 534	4 000	-65,3
UEBL	423	352	-16,8	2 133	1 917	-10,1
<b>Tiers</b>	<b>162</b>	<b>122</b>	<b>-24,7</b>	<b>857</b>	<b>667</b>	<b>-22,2</b>
Suisse	158	122	-22,8	842	667	-20,8

## AUTRES LAITS FERMENTÉS

EXPORTATIONS	(tonnes)					
	Mai 2008	Mai 2009	Evolution (%)	Cumul 2008	Cumul 2009	Evolution (%)
<b>Total autres laits fermentés</b>	<b>15 911</b>	<b>14 789</b>	<b>-7,1</b>	<b>73 597</b>	<b>77 615</b>	<b>5,5</b>
<b>UE à 27</b>	<b>15 278</b>	<b>14 501</b>	<b>-5,1</b>	<b>70 910</b>	<b>76 500</b>	<b>7,9</b>
Royaume-Uni	6 734	7 257	7,8	34 705	37 546	8,2
UEBL	1 961	1 918	-2,2	9 092	9 866	8,5
Pays-Bas	1 895	1 996	5,3	9 199	9 528	3,6
Espagne	1 915	1 692	-11,6	7 061	11 437	62,0
Irlande	629	552	-12,2	2 807	2 854	1,7
Italie	855	284	-66,8	3 784	2 042	-46,0
<b>Tiers</b>	<b>633</b>	<b>288</b>	<b>-54,5</b>	<b>2 687</b>	<b>1 115</b>	<b>-58,5</b>

### IMPORTATIONS

<b>Total autres laits fermentés</b>	<b>5 644</b>	<b>4 631</b>	<b>-17,9</b>	<b>27 797</b>	<b>25 598</b>	<b>-7,9</b>
<b>UE à 27</b>	<b>5 194</b>	<b>4 429</b>	<b>-14,7</b>	<b>26 433</b>	<b>24 161</b>	<b>-8,6</b>
UEBL	2 975	3 156	6,1	13 754	17 180	24,9
Allemagne	843	643	-23,7	3 898	4 042	3,7
Espagne	276	283	2,5	3 582	1 213	-66,1
Pologne	703	0	-100,0	3720	0	-100,0
<b>Tiers</b>	<b>450</b>	<b>202</b>	<b>-55,1</b>	<b>1364</b>	<b>1437</b>	<b>5,4</b>

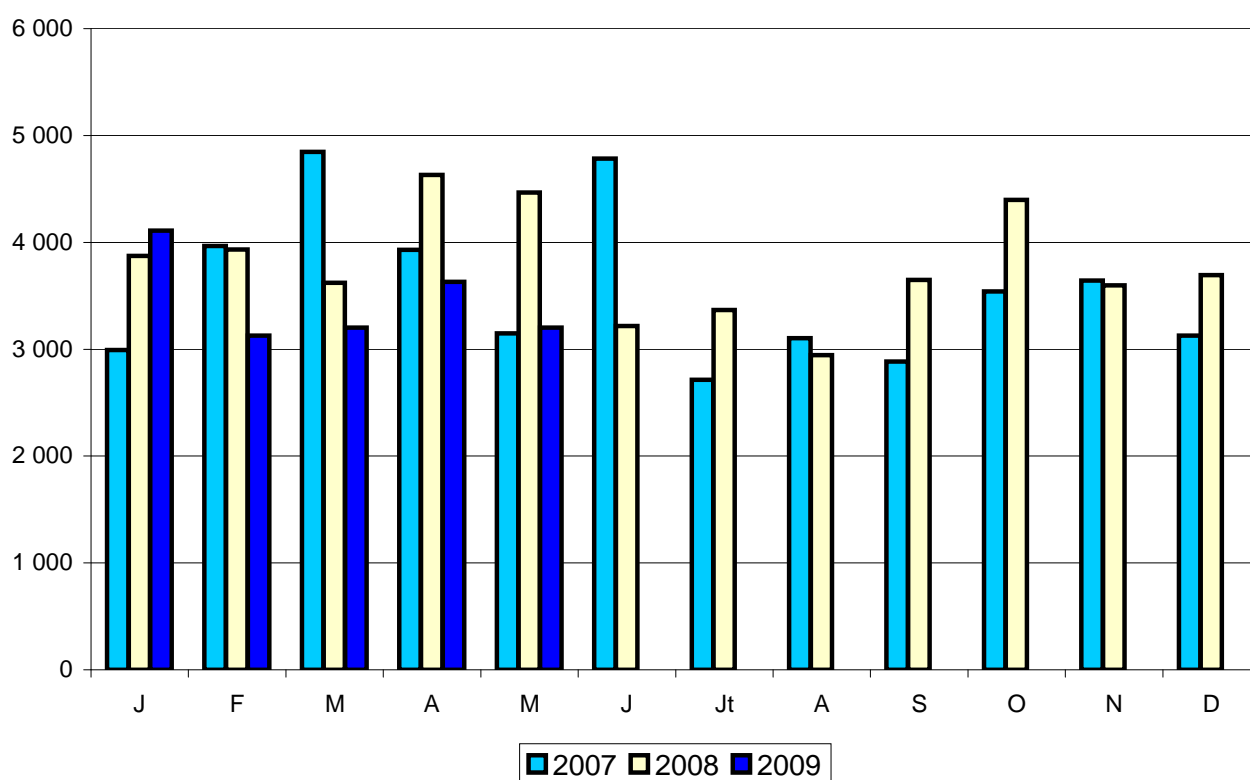
Source : Douanes

# COMMERCE EXTERIEUR FRANCE

## EXPORTATIONS de BEURRE

Tonnes	Mai 2008	Mai 2009	Evolution (%)	Cumul 2008	Cumul 2009	Evolution (%)
<b>Total beurre en l'état</b>	<b>4 464</b>	<b>3 201</b>	<b>-28,3</b>	<b>20 511</b>	<b>17 264</b>	<b>-15,8</b>
<b>UE à 27</b>	<b>3 226</b>	<b>1 996</b>	<b>-38,1</b>	<b>14 571</b>	<b>12 057</b>	<b>-17,3</b>
<b>Tiers</b>	<b>1 238</b>	<b>1 205</b>	<b>-2,7</b>	<b>5 940</b>	<b>5 207</b>	<b>-12,3</b>
<b>Total conditionné (&lt; 1 kg)</b>	<b>2 455</b>	<b>1 859</b>	<b>-24,3</b>	<b>11 998</b>	<b>9 997</b>	<b>-16,7</b>
<b>UE à 27</b>	<b>1 441</b>	<b>1 044</b>	<b>-27,6</b>	<b>7 397</b>	<b>6 148</b>	<b>-16,9</b>
Irlande	329	125	-62,0	1 601	1 213	-24,2
Royaume-Uni	419	216	-48,4	1 962	1 119	-43,0
Espagne	223	200	-10,3	1 037	1 233	18,9
UEBL	187	172	-8,0	1 112	1 017	-8,5
<b>Tiers</b>	<b>1 014</b>	<b>815</b>	<b>-19,6</b>	<b>4 601</b>	<b>3 849</b>	<b>-16,3</b>
Emirats Arabes Unis	15	31	106,7	96	140	45,8
Russie	23	115	400,0	295	365	23,7
Hong Kong	12	18	50,0	94	149	58,5
Taiwan	36	19	-47,2	83	132	59,0
<b>Total vrac (&gt; 1 kg)</b>	<b>2 009</b>	<b>1 342</b>	<b>-33,2</b>	<b>8 513</b>	<b>7 267</b>	<b>-14,6</b>
<b>UE à 27</b>	<b>1 785</b>	<b>952</b>	<b>-46,7</b>	<b>7 174</b>	<b>5 909</b>	<b>-17,6</b>
UEBL	613	267	-56,4	3 591	2 599	-27,6
Pays-Bas	49	1	-98,0	169	618	265,7
Italie	115	143	24,3	457	737	61,3
Royaume-Uni	88	66	-25,0	432	295	-31,7
Espagne	719	185	-74,3	1 435	683	-52,4
<b>Tiers</b>	<b>224</b>	<b>390</b>	<b>74,1</b>	<b>1 339</b>	<b>1 358</b>	<b>1,4</b>
Singapour	130	66	-49,2	823	469	-43,0
Corée du Sud	0	16		29	65	124,1

Source : Douanes

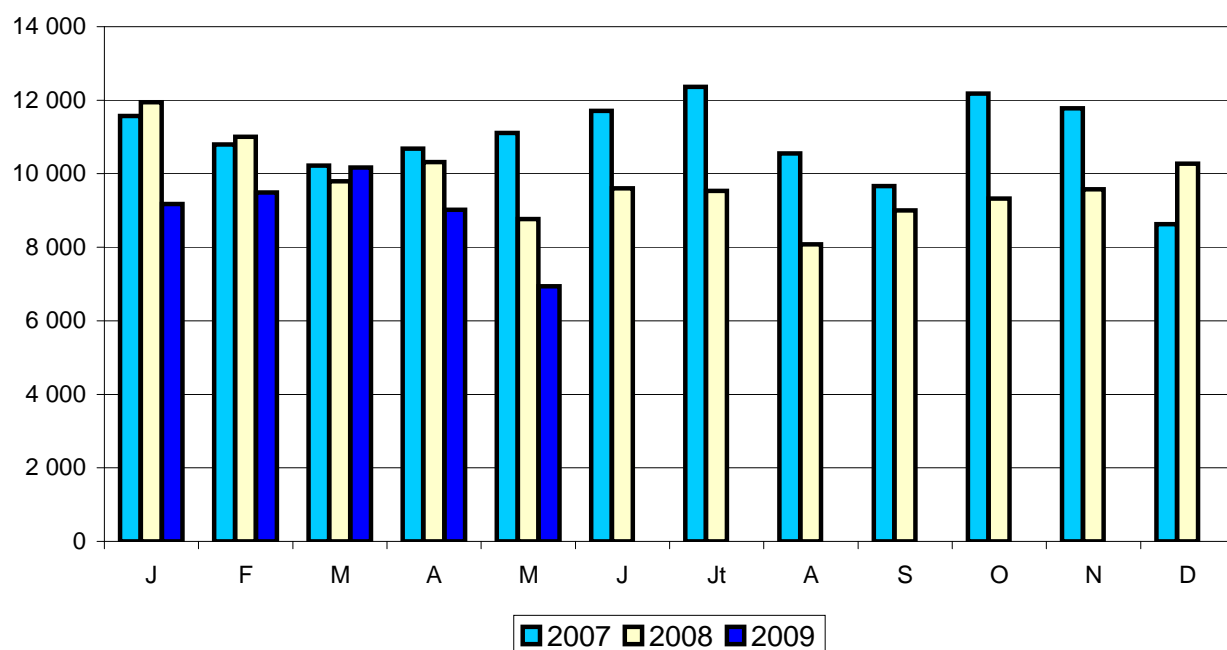


# COMMERCE EXTERIEUR FRANCE

## IMPORTATIONS de BEURRE

Tonnes	Mai 2008	Mai 2009	Evolution (%)	Cumul 2008	Cumul 2009	Evolution (%)
<b>Total beurre en l'état</b>	<b>8 766</b>	<b>6 939</b>	<b>-20,8</b>	<b>51 834</b>	<b>44 678</b>	<b>-13,8</b>
<b>UE à 27</b>	<b>7 829</b>	<b>6 869</b>	<b>-12,3</b>	<b>46 612</b>	<b>43 182</b>	<b>-7,4</b>
<b>Tiers</b>	<b>937</b>	<b>70</b>	<b>-92,5</b>	<b>5 222</b>	<b>1 496</b>	<b>-71,4</b>
<b>Total conditionné (&lt; 1 kg)</b>	<b>266</b>	<b>223</b>	<b>-16,2</b>	<b>1 500</b>	<b>1 230</b>	<b>-18,0</b>
<b>UE à 27</b>	<b>266</b>	<b>223</b>	<b>-16,2</b>	<b>1 482</b>	<b>1 228</b>	<b>-17,1</b>
Allemagne	167	110	-34,1	923	731	-20,8
UEBL	96	79	-17,7	521	360	-30,9
Pays-Bas	1	16	1 500,0	24	47	95,8
<b>Tiers</b>	<b>0</b>	<b>0</b>		<b>18</b>	<b>2</b>	<b>-88,9</b>
<b>Total vrac (&gt; 1 kg)</b>	<b>8 500</b>	<b>6 716</b>	<b>-21,0</b>	<b>50 334</b>	<b>43 448</b>	<b>-13,7</b>
<b>UE à 27</b>	<b>7 563</b>	<b>6 646</b>	<b>-12,1</b>	<b>45 130</b>	<b>41 954</b>	<b>-7,0</b>
Irlande	863	927	7,4	4 129	5 086	23,2
Pays-Bas	1 971	2 078	5,4	13 141	12 326	-6,2
Espagne	408	108	-73,5	1 554	738	-52,5
UEBL	673	960	42,6	4 831	5 303	9,8
Portugal	832	199	-76,1	3 428	3 395	-1,0
Allemagne	1 268	426	-66,4	7 776	3 564	-54,2
Finlande	447	561	25,5	2 955	3 543	19,9
Italie	156	46	-70,5	933	280	-70,0
Royaume-Uni	314	579	84,4	1 711	3 829	123,8
<b>Tiers</b>	<b>937</b>	<b>70</b>	<b>-92,5</b>	<b>5 204</b>	<b>1 494</b>	<b>-71,3</b>
Nouvelle-Zélande	728	68	-90,7	4 159	1 492	-64,1
Australie	0	0		150	0	-100,0

Source : Douanes



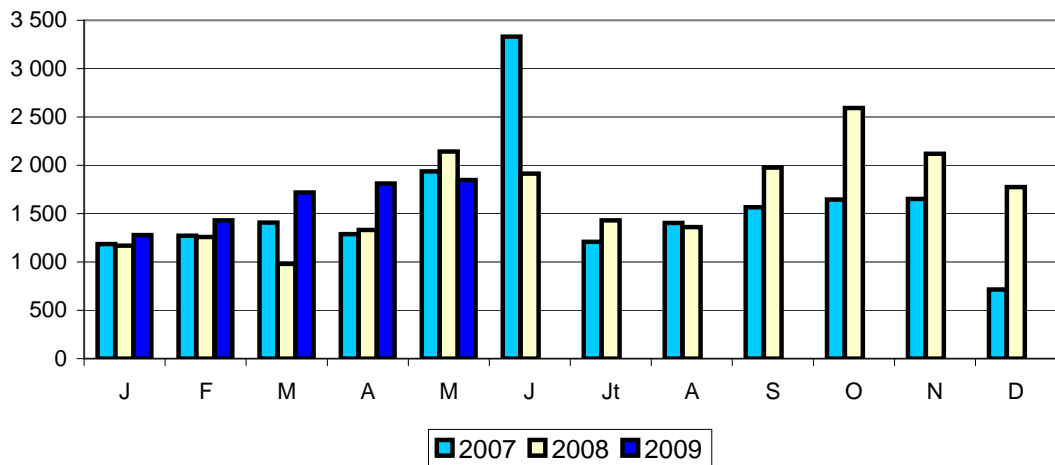
# COMMERCE EXTERIEUR FRANCE

## BEURRE ANHYDRE

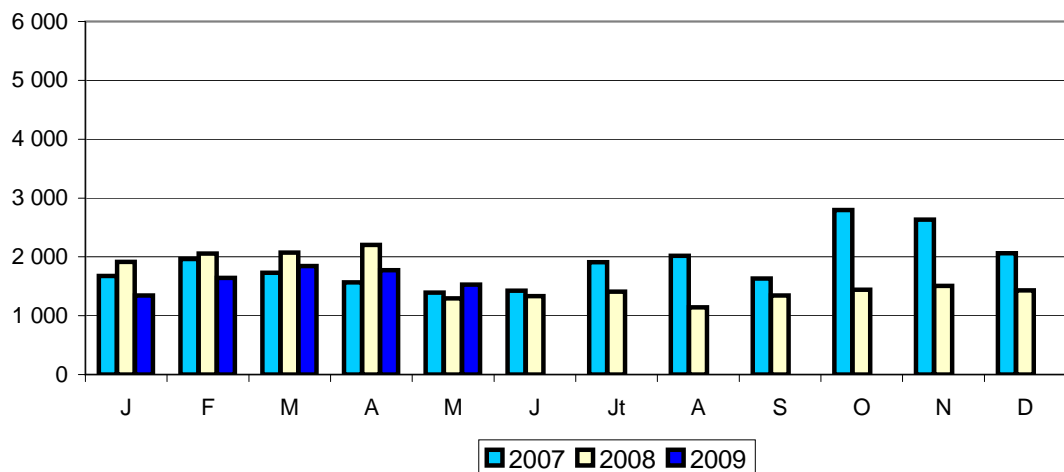
Tonnes	Mai 2008	Mai 2009	Evolution (%)	Cumul 2008	Cumul 2009	Evolution (%)
<b>Total Exportations</b>	<b>2 141</b>	<b>1 847</b>	<b>-13,7</b>	<b>6 882</b>	<b>8 084</b>	<b>17,5</b>
<b>UE à 27</b>	<b>1 313</b>	<b>944</b>	<b>-28,1</b>	<b>4 727</b>	<b>5 168</b>	<b>9,3</b>
Italie	1 026	622	-39,4	2 746	3 508	27,7
Espagne	50	51	2,0	227	276	21,6
Grèce	27	119	340,7	299	382	27,8
<b>Tiers</b>	<b>828</b>	<b>903</b>	<b>9,1</b>	<b>2 155</b>	<b>2 916</b>	<b>35,3</b>
Russie	57	151	164,9	132	718	443,9
Syrie	0	102		105	225	114,3
Lybie	16	14	-12,5	124	94	-24,2
<b>Total Importations</b>	<b>1 293</b>	<b>1 527</b>	<b>18,1</b>	<b>8 244</b>	<b>9 539</b>	<b>15,7</b>
<b>UE à 27</b>	<b>1 028</b>	<b>1 527</b>	<b>48,5</b>	<b>6 904</b>	<b>7 933</b>	<b>14,9</b>
UEBL	817	1 233	50,9	5 360	6 177	15,2
Espagne	78	23	-70,5	570	648	13,7
Pays-Bas	11	90	718,2	443	454	2,5
Allemagne	58	151	160,3	248	306	23,4
<b>Tiers</b>	<b>265</b>	<b>0</b>	<b>-100,0</b>	<b>1 340</b>	<b>1 606</b>	<b>19,9</b>
Etats Unis	265	0	-100,0	1340	1606	19,9

Source : Douanes

### EXPORTATIONS



### IMPORTATIONS

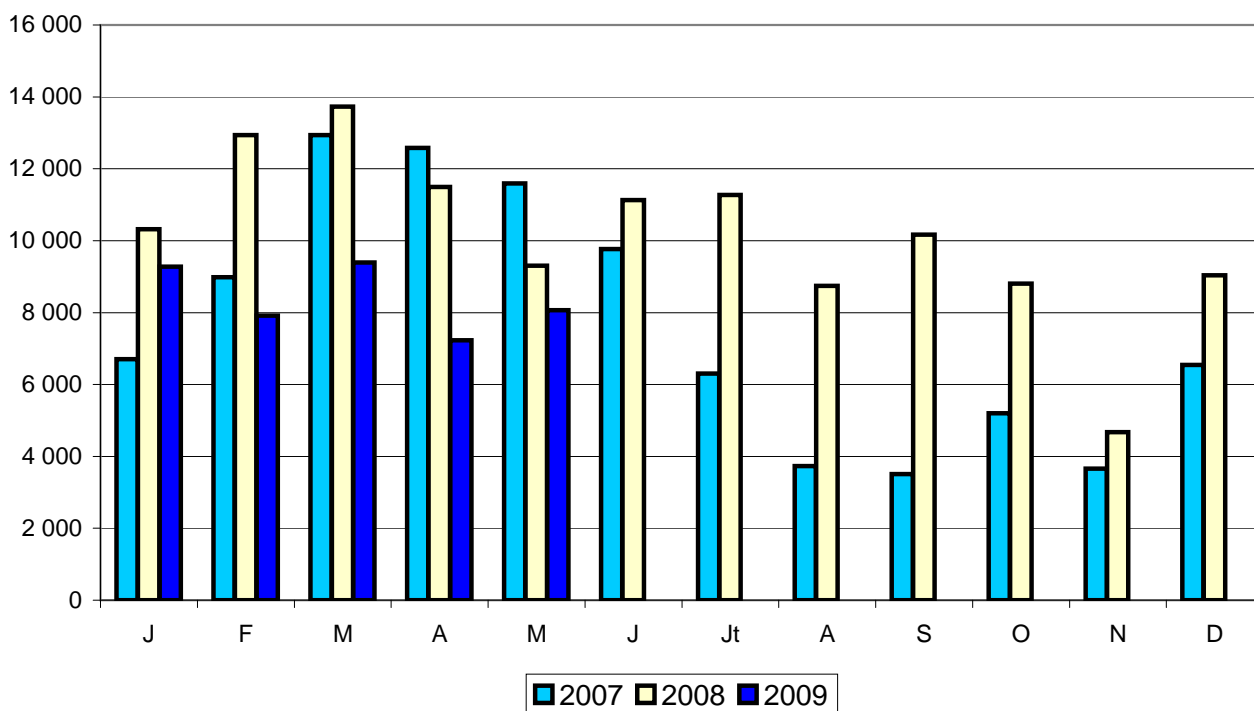


# COMMERCE EXTERIEUR FRANCE

## EXPORTATIONS de POUDRE de LAIT ÉCRÉMÉ

Tonnes	Mai 2008	Mai 2009	Evolution (%)	Cumul 2008	Cumul 2009	Evolution (%)
<b>Total poudre de lait écrémé</b>	<b>9 307</b>	<b>8 068</b>	<b>-13,3</b>	<b>57 779</b>	<b>41 884</b>	<b>-27,5</b>
<b>UE à 27</b>	<b>6 309</b>	<b>6 668</b>	<b>5,7</b>	<b>41 891</b>	<b>29 405</b>	<b>-29,8</b>
<b>Tiers</b>	<b>2 998</b>	<b>1 400</b>	<b>-53,3</b>	<b>15 888</b>	<b>12 479</b>	<b>-21,5</b>
<b>Total conditionné (&lt; 2,5 kg)</b>	<b>515</b>	<b>204</b>	<b>-60,4</b>	<b>1 654</b>	<b>1 040</b>	<b>-37,1</b>
<b>UE à 27</b>	<b>445</b>	<b>131</b>	<b>-70,6</b>	<b>1 189</b>	<b>756</b>	<b>-36,4</b>
Royaume-Uni	14	16	14,3	74	71	-4,1
Italie	38	56	47,4	276	285	3,3
Allemagne	38	42	10,5	338	264	-21,9
<b>Tiers</b>	<b>70</b>	<b>73</b>	<b>4,3</b>	<b>465</b>	<b>284</b>	<b>-38,9</b>
<b>Total vrac (&gt; 2,5 kg)</b>	<b>8 792</b>	<b>7 864</b>	<b>-10,6</b>	<b>56 125</b>	<b>40 844</b>	<b>-27,2</b>
<b>UE à 27</b>	<b>5 864</b>	<b>6 537</b>	<b>11,5</b>	<b>40 702</b>	<b>28 649</b>	<b>-29,6</b>
Italie	1 697	2 269	33,7	7 442	9 185	23,4
Espagne	1 107	871	-21,3	10 006	4 993	-50,1
Pays-Bas	1 217	1 534	26,0	8 176	6 653	-18,6
UEBL	790	1 229	55,6	5 860	5 367	-8,4
Allemagne	242	393	62,4	5 066	1 075	-78,8
Royaume-Uni	495	67	-86,5	1 435	560	-61,0
<b>Tiers</b>	<b>2 928</b>	<b>1 327</b>	<b>-54,7</b>	<b>15 423</b>	<b>12 195</b>	<b>-20,9</b>
Algérie	1 572	217	-86,2	9 239	6 576	-28,8
Cuba	0	0		299	0	-100,0
Chine	32	0	-100,0	708	112	-84,2

Source : Douanes

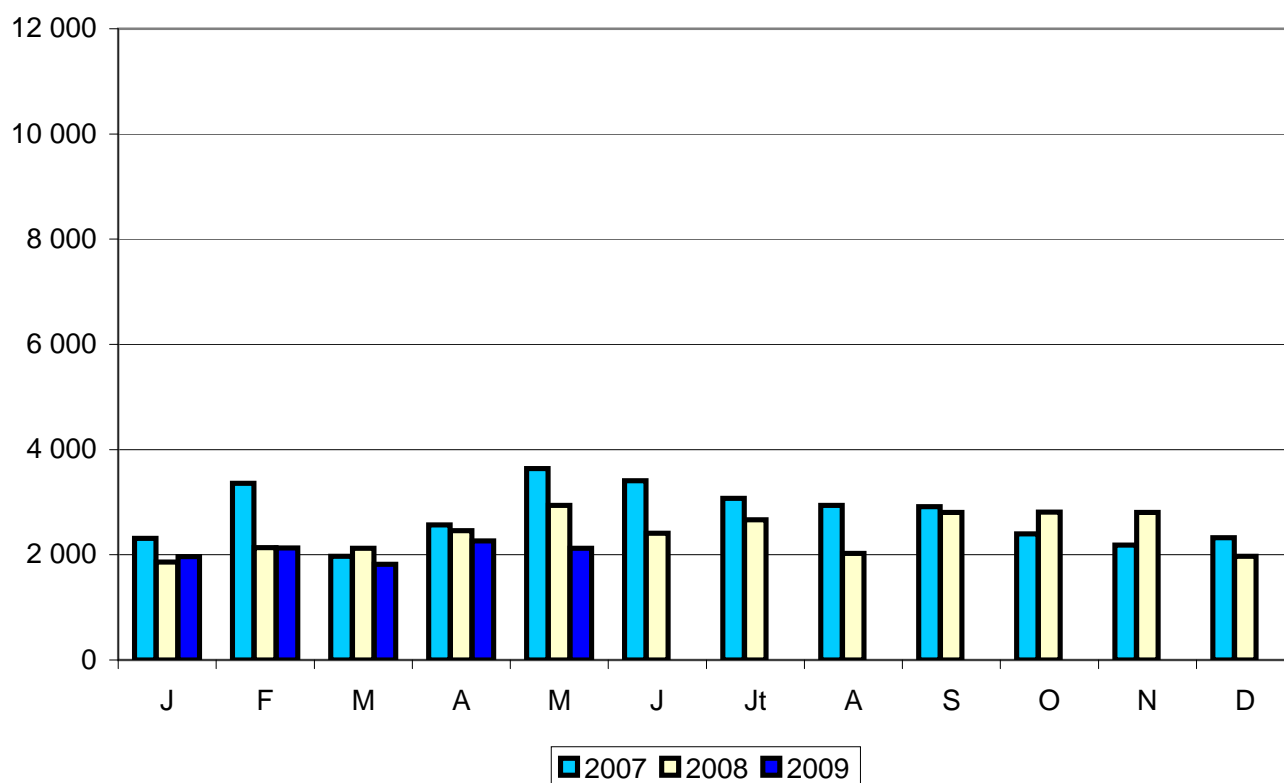


# COMMERCE EXTERIEUR FRANCE

## IMPORTATIONS de POUDRE de LAIT ÉCRÉMÉ

Tonnes	Mai 2008	Mai 2009	Evolution (%)	Cumul 2008	Cumul 2009	Evolution (%)
<b>Total poudre de lait écrémé</b>	<b>2 939</b>	<b>2 122</b>	<b>-27,8</b>	<b>11 516</b>	<b>10 248</b>	<b>-11,0</b>
<b>UE à 27</b>	<b>2 939</b>	<b>2 122</b>	<b>-27,8</b>	<b>11 516</b>	<b>10 221</b>	<b>-11,2</b>
U.E.B.L.	465	522	12,3	3 205	2 324	-27,5
Pologne	399	117	-70,7	1 534	676	-55,9
Irlande	129	22	-82,9	788	879	11,5
Pays-Bas	753	473	-37,2	1 943	2 077	6,9
Allemagne	250	506	102,4	880	1 850	110,2
<b>Tiers</b>	<b>0</b>	<b>0</b>		<b>0</b>	<b>27</b>	

Source : Douanes



# COMMERCE EXTERIEUR FRANCE

## POUDRE de LAIT ENTIER

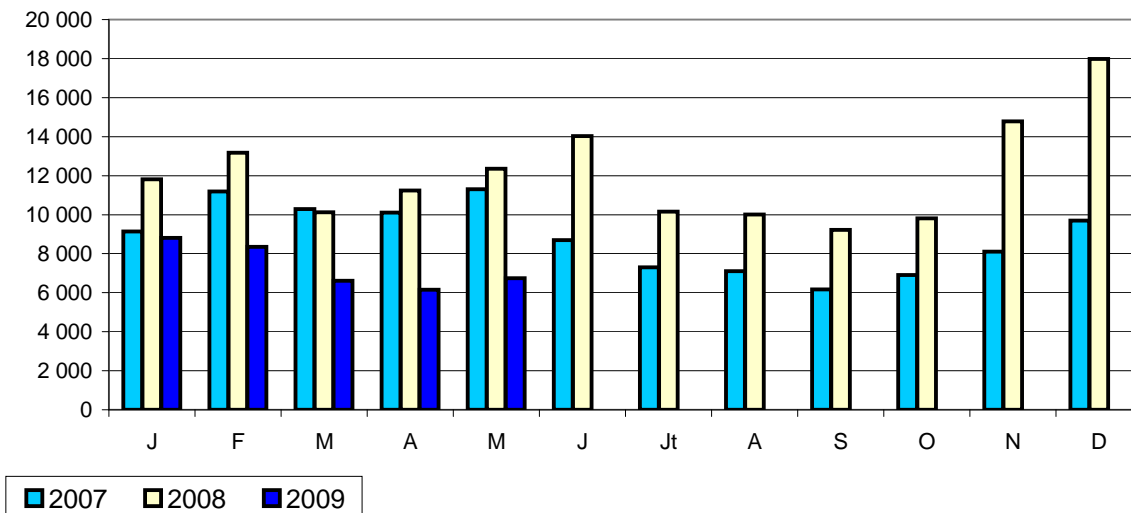
EXPORTATIONS	Tonnes					
	Mai 2008	Mai 2009	Evolution (%)	Cumul 2008	Cumul 2009	Evolution (%)
<b>Total poudre de lait</b>	<b>12 355</b>	<b>6 745</b>	<b>-45,4</b>	<b>58 705</b>	<b>36 654</b>	<b>-37,6</b>
<b>UE à 27</b>	<b>8 524</b>	<b>3 597</b>	<b>-57,8</b>	<b>40 535</b>	<b>16 337</b>	<b>-59,7</b>
<b>Tiers</b>	<b>3 831</b>	<b>3 148</b>	<b>-17,8</b>	<b>18 170</b>	<b>20 317</b>	<b>11,8</b>
<b>Total conditionnée (&lt; 2,5 kg)</b>	<b>1 481</b>	<b>1 802</b>	<b>21,7</b>	<b>5 813</b>	<b>7 220</b>	<b>24,2</b>
<b>UE à 27</b>	<b>51</b>	<b>340</b>	<b>566,7</b>	<b>199</b>	<b>817</b>	<b>310,6</b>
Italie	35	37	5,7	120	104	-13,3
Espagne	0	246		1	538	53 700,0
<b>Tiers</b>	<b>1 430</b>	<b>1 462</b>	<b>2,2</b>	<b>5 614</b>	<b>6 403</b>	<b>14,1</b>
Algérie	832	708	-14,9	4 536	3 361	-25,9
Irak	0	0		0	1 155	
<b>Total vrac (&gt; 2,5 kg)</b>	<b>10 874</b>	<b>4 943</b>	<b>-54,5</b>	<b>52 892</b>	<b>29 434</b>	<b>-44,4</b>
<b>UE à 27</b>	<b>8 473</b>	<b>3 257</b>	<b>-61,6</b>	<b>40 336</b>	<b>15 520</b>	<b>-61,5</b>
UEBL	3 332	1 043	-68,7	14 872	4 826	-67,5
Italie	491	660	34,4	2 508	3 026	20,7
Allemagne	3 075	238	-92,3	16 342	2 098	-87,2
Pays-Bas	492	784	59,3	2 392	2 540	6,2
Espagne	308	155	-49,7	1 154	823	-28,7
<b>Tiers</b>	<b>2 401</b>	<b>1 686</b>	<b>-29,8</b>	<b>12 556</b>	<b>13 914</b>	<b>10,8</b>
Algérie	1 316	452	-65,7	5 695	5 479	-3,8
Turquie	0	0		1 063	330	-69,0
Sénégal	450	587	30,4	1 471	2 261	53,7
Tunisie	0	0		288	288	0,0
Chine	22	66	200,0	136	2 221	1 533,1

### IMPORTATIONS

<b>Total poudre de lait</b>	<b>791</b>	<b>1 823</b>	<b>130,5</b>	<b>5 833</b>	<b>7 705</b>	<b>32,1</b>
<b>UE à 27</b>	<b>791</b>	<b>1 823</b>	<b>130,5</b>	<b>5 806</b>	<b>7 641</b>	<b>31,6</b>
UEBL	183	651	255,7	1 622	2 569	58,4
Pays-Bas	71	137	93,0	1 854	1 999	7,8
Allemagne	229	791	245,4	1 170	1 211	3,5
Autriche	43	42	-2,3	293	358	22,2
<b>Tiers</b>	<b>0</b>	<b>0</b>		<b>27</b>	<b>64</b>	<b>137,0</b>

Source : Douanes

### EXPORTATIONS



# COMMERCE EXTERIEUR FRANCE

## EXPORTATIONS de FROMAGES

Tonnes	Mai 2008	Mai 2009	Evolution (%)	Cumul 2008	Cumul 2009	Evolution (%)
<b>Total tous fromages</b>	<b>47 245</b>	<b>45 107</b>	<b>-4,5</b>	<b>244 980</b>	<b>227 850</b>	<b>-7,0</b>
<b>UE à 27</b>	<b>41 741</b>	<b>39 426</b>	<b>-5,5</b>	<b>218 209</b>	<b>202 980</b>	<b>-7,0</b>
<b>Tiers</b>	<b>5 504</b>	<b>5 681</b>	<b>3,2</b>	<b>26 771</b>	<b>24 870</b>	<b>-7,1</b>
<b>Total pâtes molles</b>	<b>12 523</b>	<b>11 682</b>	<b>-6,7</b>	<b>67 241</b>	<b>62 159</b>	<b>-7,6</b>
<b>UE à 27</b>	<b>11 002</b>	<b>10 445</b>	<b>-5,1</b>	<b>58 595</b>	<b>55 395</b>	<b>-5,5</b>
Allemagne	4 050	3 795	-6,3	22 687	21 246	-6,4
UEBL	2 405	2 183	-9,2	12 512	11 705	-6,4
Royaume-Uni	1 134	958	-15,5	5 747	5 224	-9,1
Italie	969	933	-3,7	5 301	5 111	-3,6
Espagne	943	1 010	7,1	4 468	4 358	-2,5
<b>Tiers</b>	<b>1 521</b>	<b>1 237</b>	<b>-18,7</b>	<b>8 646</b>	<b>6 764</b>	<b>-21,8</b>
Etats-Unis	573	441	-23,0	3 064	2 270	-25,9
Suisse	151	230	52,3	1 115	1 248	11,9
<b>Total pâtes pressées cuites</b>	<b>2 361</b>	<b>1 963</b>	<b>-16,9</b>	<b>13 234</b>	<b>11 194</b>	<b>-15,4</b>
<b>UE à 27</b>	<b>1 881</b>	<b>1 588</b>	<b>-15,6</b>	<b>10 232</b>	<b>8 508</b>	<b>-16,8</b>
Allemagne	357	428	19,9	2 010	1 986	-1,2
Espagne	367	292	-20,4	1 796	1 579	-12,1
Italie	452	380	-15,9	2 481	2 219	-10,6
UEBL	361	306	-15,2	2 023	1 577	-22,0
<b>Tiers</b>	<b>480</b>	<b>375</b>	<b>-21,9</b>	<b>3 002</b>	<b>2 686</b>	<b>-10,5</b>
Etats-Unis	81	67	-17,3	783	844	7,8
<b>Total pâtes pressées non cuites</b>	<b>4 427</b>	<b>4 132</b>	<b>-6,7</b>	<b>28 979</b>	<b>22 844</b>	<b>-21,2</b>
<b>UE à 27</b>	<b>3 565</b>	<b>3 542</b>	<b>-0,6</b>	<b>23 505</b>	<b>19 647</b>	<b>-16,4</b>
Allemagne	1 378	1 638	18,9	10 547	8 597	-18,5
UEBL	1 014	912	-10,1	5 798	5 327	-8,1
Royaume-Uni	304	191	-37,2	2 137	1 666	-22,0
Italie	359	345	-3,9	2 120	1 745	-17,7
<b>Tiers</b>	<b>862</b>	<b>590</b>	<b>-31,6</b>	<b>5 474</b>	<b>3 197</b>	<b>-41,6</b>
Russie	235	188	-20,0	1 522	1 088	-28,5
Etats-Unis	197	138	-29,9	1 093	626	-42,7
<b>Total fromages frais</b>	<b>16 646</b>	<b>17 224</b>	<b>3,5</b>	<b>83 069</b>	<b>83 870</b>	<b>1,0</b>
<b>UE à 27</b>	<b>16 026</b>	<b>16 491</b>	<b>2,9</b>	<b>80 125</b>	<b>80 437</b>	<b>0,4</b>
Royaume-Uni	6 457	6 595	2,1	31 740	31 755	0,0
UEBL	2 749	2 354	-14,4	13 517	12 065	-10,7
Espagne	2 155	2 499	16,0	11 380	11 658	2,4
Italie	1 181	1 722	45,8	5 990	7 535	25,8
<b>Tiers</b>	<b>620</b>	<b>733</b>	<b>18,2</b>	<b>2 944</b>	<b>3 433</b>	<b>16,6</b>
Suisse	215	275	27,9	1 112	1 256	12,9
<b>Total pâtes persillées</b>	<b>873</b>	<b>861</b>	<b>-1,4</b>	<b>4 759</b>	<b>4 449</b>	<b>-6,5</b>
<b>UE à 27</b>	<b>736</b>	<b>793</b>	<b>7,7</b>	<b>4 128</b>	<b>3 942</b>	<b>-4,5</b>
Allemagne	195	208	6,7	1 184	1 084	-8,4
Espagne	195	203	4,1	1 015	1 005	-1,0
UEBL	101	91	-9,9	611	486	-20,5
Royaume-Uni	100	108	8,0	555	447	-19,5
<b>Tiers</b>	<b>137</b>	<b>68</b>	<b>-50,4</b>	<b>631</b>	<b>507</b>	<b>-19,7</b>
<b>Total fromages fondus</b>	<b>5 330</b>	<b>4 306</b>	<b>-19,2</b>	<b>22 038</b>	<b>18 719</b>	<b>-15,1</b>
<b>UE à 27</b>	<b>4 065</b>	<b>2 848</b>	<b>-29,9</b>	<b>19 494</b>	<b>16 143</b>	<b>-17,2</b>
Allemagne	742	284	-61,7	4 026	1 516	-62,3
Espagne	1 042	835	-19,9	4 997	4 424	-11,5
U.E.B.L.	580	633	9,1	2 633	3 405	29,3
Royaume-Uni	594	391	-34,2	2 544	2 576	1,3
<b>Tiers</b>	<b>1 265</b>	<b>1 458</b>	<b>15,3</b>	<b>6 806</b>	<b>6 173</b>	<b>-9,3</b>
Japon	344	419	21,8	1 931	1 986	2,8
Emirats Arabes Unis	4	80	1 900,0	209	302	44,5
<b>Total autres fromages</b>	<b>5 085</b>	<b>4 939</b>	<b>-2,9</b>	<b>25 660</b>	<b>24 615</b>	<b>-4,1</b>
<b>UE à 27</b>	<b>4 466</b>	<b>3 719</b>	<b>-16,7</b>	<b>22 130</b>	<b>18 908</b>	<b>-14,6</b>
Allemagne	1 426	1 091	-23,5	7 441	6 205	-16,6
UEBL	1 295	1 115	-13,9	6 293	5 510	-12,4
Espagne	714	588	-17,6	3 655	3 215	-12,0
<b>Tiers</b>	<b>619</b>	<b>1 220</b>	<b>97,1</b>	<b>3 530</b>	<b>5 707</b>	<b>61,7</b>
Suisse	395	315	-20,3	1 434	1 745	21,7
Etats-Unis	60	524	773,3	929	1 834	97,4

Source : Douanes

# COMMERCE EXTERIEUR FRANCE

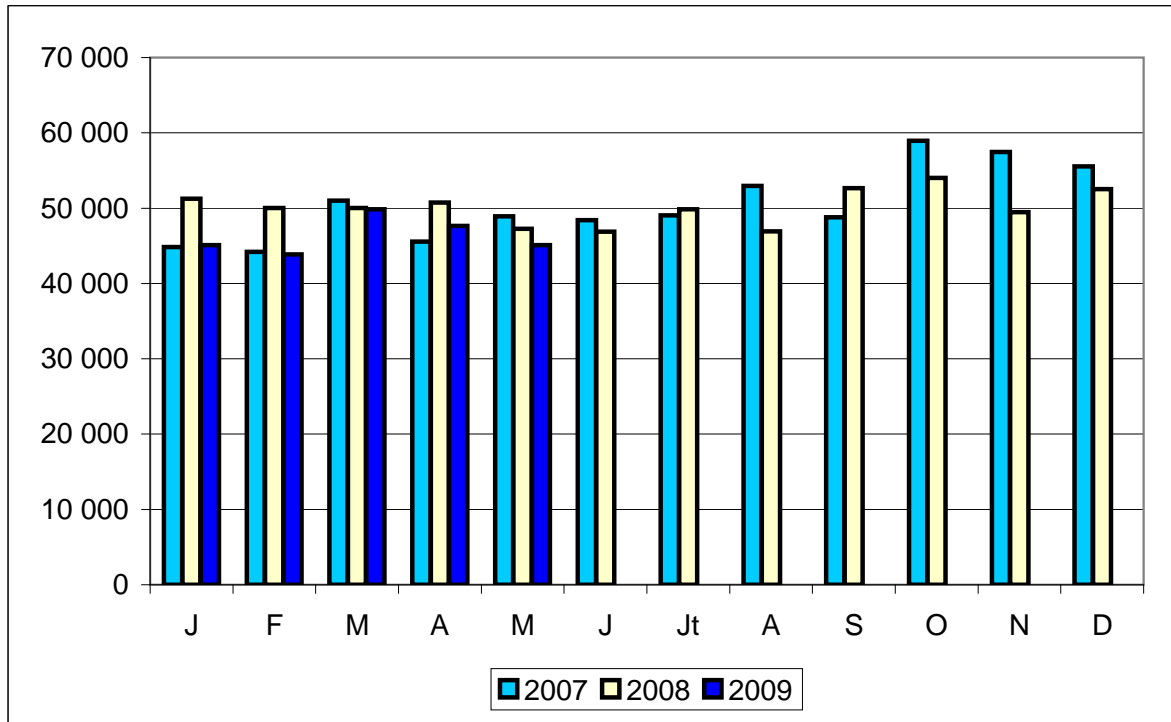
## IMPORTATIONS de FROMAGES

Tonnes	Mai 2008	Mai 2009	Evolution (%)	Cumul 2008	Cumul 2009	Evolution (%)
<b>Total tous fromages</b>	<b>28 135</b>	<b>25 535</b>	<b>-9,2</b>	<b>103 895</b>	<b>116 433</b>	<b>12,1</b>
<b>UE à 27</b>	<b>27 787</b>	<b>25 107</b>	<b>-9,6</b>	<b>101 787</b>	<b>114 077</b>	<b>12,1</b>
<b>Tiers</b>	<b>348</b>	<b>428</b>	<b>23,0</b>	<b>2 108</b>	<b>2 356</b>	<b>11,8</b>
<b>Total pâtes molles</b>	<b>2 565</b>	<b>2 714</b>	<b>5,8</b>	<b>8 856</b>	<b>11 315</b>	<b>27,8</b>
<b>UE à 27</b>	<b>2 558</b>	<b>2 692</b>	<b>5,2</b>	<b>8 819</b>	<b>11 237</b>	<b>27,4</b>
Espagne	1 850	1 733	-6,3	6 283	6 839	8,8
Pays-Bas	603	808	34,0	2 129	3 897	83,0
Allemagne	78	89	14,1	248	281	13,3
Italie	6	9	50,0	53	43	-18,9
<b>Tiers</b>	<b>7</b>	<b>22</b>	<b>214,3</b>	<b>37</b>	<b>78</b>	<b>110,8</b>
<b>Total pâtes pressées cuites</b>	<b>3 367</b>	<b>4 509</b>	<b>33,9</b>	<b>14 360</b>	<b>22 591</b>	<b>57,3</b>
<b>UE à 27</b>	<b>3 101</b>	<b>4 165</b>	<b>34,3</b>	<b>12 361</b>	<b>20 506</b>	<b>65,9</b>
Allemagne	2 364	2 383	0,8	9 804	13 094	33,6
Pays-Bas	130	860	561,5	472	4 224	794,9
Irlande	382	535	40,1	1 354	1 600	18,2
<b>Tiers</b>	<b>266</b>	<b>344</b>	<b>29,3</b>	<b>1 999</b>	<b>2 085</b>	<b>4,3</b>
Suisse	266	344	29,3	1 999	2 085	4,3
<b>Total pâtes pressées non cuites</b>	<b>5 408</b>	<b>5 262</b>	<b>-2,7</b>	<b>26 237</b>	<b>27 396</b>	<b>4,4</b>
<b>UE à 27</b>	<b>5 333</b>	<b>5 202</b>	<b>-2,5</b>	<b>25 905</b>	<b>27 046</b>	<b>4,4</b>
Pays-Bas	3 486	3 585	2,8	16 391	17 679	7,9
UEBL	445	353	-20,7	2 132	1 988	-6,8
Allemagne	518	340	-34,4	2 526	2 070	-18,1
Espagne	369	311	-15,7	1 789	1 641	-8,3
<b>Tiers</b>	<b>75</b>	<b>60</b>	<b>-20,0</b>	<b>332</b>	<b>350</b>	<b>5,4</b>
<b>Total fromages frais</b>	<b>9 236</b>	<b>4 966</b>	<b>-46,2</b>	<b>22 189</b>	<b>20 047</b>	<b>-9,7</b>
<b>UE à 27</b>	<b>9 236</b>	<b>4 965</b>	<b>-46,2</b>	<b>22 189</b>	<b>20 041</b>	<b>-9,7</b>
Italie	6 700	2 415	-64,0	12 882	8 863	-31,2
Allemagne	2 024	1 649	-18,5	6 533	6 296	-3,6
Danemark	228	262	14,9	1 109	1 373	23,8
Espagne	167	205	22,8	869	1 044	20,1
UEBL	71	66	-7,0	343	358	4,4
<b>Tiers</b>	<b>0</b>	<b>1</b>		<b>0</b>	<b>6</b>	
<b>Total pâtes persillées</b>	<b>382</b>	<b>609</b>	<b>59,4</b>	<b>1 984</b>	<b>2 316</b>	<b>16,7</b>
<b>UE à 27</b>	<b>382</b>	<b>609</b>	<b>59,4</b>	<b>1 980</b>	<b>2 316</b>	<b>17,0</b>
Italie	320	491	53,4	1 516	1 811	19,5
Allemagne	40	44	10,0	209	252	20,6
<b>Tiers</b>	<b>0</b>	<b>0</b>		<b>4</b>	<b>0</b>	<b>-100,0</b>
<b>Total fromages fondus</b>	<b>2 715</b>	<b>2 534</b>	<b>-6,7</b>	<b>12 388</b>	<b>12 306</b>	<b>-0,7</b>
<b>UE à 27</b>	<b>2 715</b>	<b>2 534</b>	<b>-6,7</b>	<b>12 383</b>	<b>12 300</b>	<b>-0,7</b>
Allemagne	1 312	1 434	9,3	5 951	7 333	23,2
Royaume-Uni	414	576	39,1	2 423	2 643	9,1
Autriche	466	138	-70,4	1 154	665	-42,4
<b>Tiers</b>	<b>0</b>	<b>0</b>		<b>5</b>	<b>6</b>	<b>20,0</b>
<b>Total autres fromages</b>	<b>4 462</b>	<b>4 941</b>	<b>10,7</b>	<b>18 213</b>	<b>20 812</b>	<b>14,3</b>
<b>UE à 27</b>	<b>4 462</b>	<b>4 940</b>	<b>10,7</b>	<b>18 150</b>	<b>20 631</b>	<b>13,7</b>
Italie	1 869	1 968	5,3	7 942	8 465	6,6
Pays-Bas	725	496	-31,6	2 341	2 553	9,1
<b>Tiers</b>	<b>0</b>	<b>1</b>		<b>63</b>	<b>181</b>	<b>187,3</b>

Source : Douanes

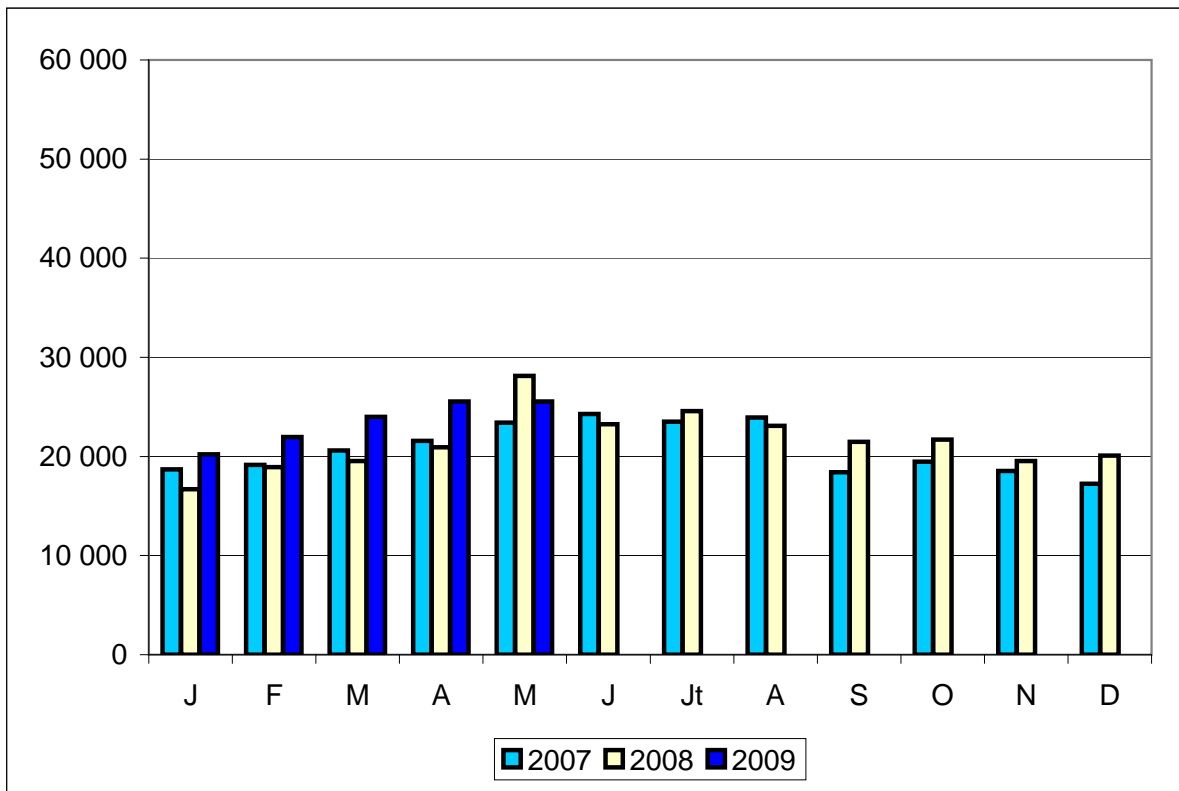
## EXPORTATIONS DE FROMAGES

Tonnes



## IMPORTATIONS DE FROMAGES

Tonnes



LAITS CONCENTRÉS

Tonnes

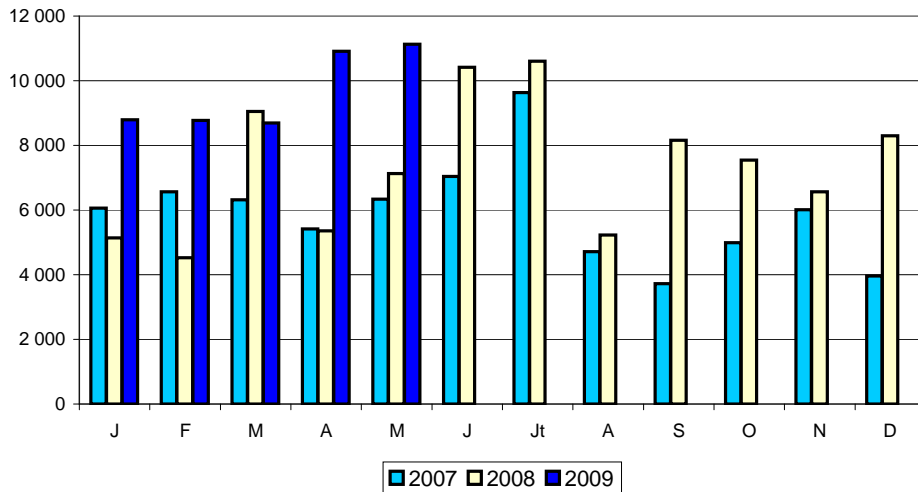
EXPORTATIONS	Mai 2008	Mai 2009	Evolution (%)	Cumul 2008	Cumul 2009	Evolution (%)
<b>Total tous laits concentrés</b>	<b>7 127</b>	<b>11 127</b>	<b>56,1</b>	<b>31 193</b>	<b>48 209</b>	<b>54,6</b>
<b>UE à 27</b>	<b>7 015</b>	<b>11 108</b>	<b>58,3</b>	<b>30 084</b>	<b>48 059</b>	<b>59,7</b>
Espagne	2 018	1 974	-2,2	11 239	15 831	40,9
Pays-Bas	1 466	2 005	36,8	2 896	4 820	66,4
Allemagne	1 961	2 593	32,2	8 377	9 304	11,1
Royaume-Uni	968	733	-24,3	2 897	3 891	34,3
Grèce	153	234	52,9	1 203	2 009	67,0
<b>Tiers</b>	<b>112</b>	<b>19</b>	<b>-83,0</b>	<b>1 109</b>	<b>150</b>	<b>-86,5</b>
Croatie	25	0	-100,0	196	48	-75,5

IMPORTATIONS

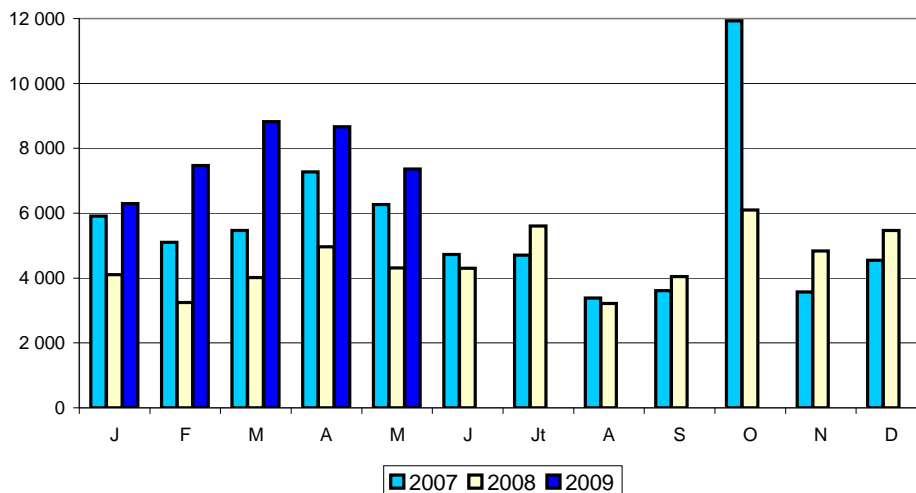
<b>Total tous laits concentrés</b>	<b>4 308</b>	<b>7 366</b>	<b>71,0</b>	<b>20 634</b>	<b>38 606</b>	<b>87,1</b>
<b>UE à 27</b>	<b>2 440</b>	<b>6 083</b>	<b>149,3</b>	<b>16 464</b>	<b>31 358</b>	<b>90,5</b>
UEBL	1 034	4 233	309,4	7 140	22 415	213,9
Allemagne	894	1 083	21,1	6 586	5 226	-20,6
Pays-Bas	261	455	74,3	1 653	2 243	35,7
<b>Tiers</b>	<b>1 868</b>	<b>1 283</b>	<b>-31,3</b>	<b>4 170</b>	<b>7 248</b>	<b>73,8</b>
Suisse	1 868	1 283	-31,3	4 170	7 248	73,8

Source : Douanes

EXPORTATIONS



IMPORTATIONS



# COMMERCE EXTERIEUR FRANCE

## LACTOSERUM

EXPORTATIONS	Tonnes					
	Mai 2008	Mai 2009	Evolution (%)	Cumul 2008	Cumul 2009	Evolution (%)
<b>Lactosérum en poudre</b>	<b>29 990</b>	<b>25 683</b>	<b>-14,4</b>	<b>148 850</b>	<b>120 211</b>	<b>-19,2</b>
<b>UE à 27</b>	<b>19 804</b>	<b>15 838</b>	<b>-20,0</b>	<b>98 999</b>	<b>75 140</b>	<b>-24,1</b>
Pays-Bas	9 517	8 308	-12,7	49 074	39 886	-18,7
Espagne	2 118	1 662	-21,5	10 286	8 517	-17,2
UEBL	1 952	2 523	29,3	10 909	10 194	-6,6
Italie	2 213	1 415	-36,1	8 790	5 993	-31,8
Allemagne	2 542	920	-63,8	13 204	5 833	-55,8
Pologne	191	78	-59,2	1 974	626	-68,3
<b>Tiers</b>	<b>10 186</b>	<b>9 845</b>	<b>-3,3</b>	<b>49 851</b>	<b>45 071</b>	<b>-9,6</b>
Chine	1 693	878	-48,1	10 258	7 269	-29,1
Indonésie	1 174	1 012	-13,8	3 270	4 455	36,2
Thaïlande	950	1 233	29,8	3 453	4 226	22,4
Vietnam	25	138	452,0	305	1 008	230,5
Nouvelle-Zélande	320	125	-60,9	2 045	1 520	-25,7
<b>Lactosérum liquide</b>	<b>246</b>	<b>200</b>	<b>-18,7</b>	<b>523</b>	<b>951</b>	<b>81,8</b>
<b>UE à 27</b>	<b>243</b>	<b>200</b>	<b>-17,7</b>	<b>488</b>	<b>877</b>	<b>79,7</b>
Pays-Bas	0	0		47	103	119,1
UEBL	243	73	-70,0	402	587	46,0
<b>Tiers</b>	<b>3</b>	<b>0</b>	<b>-100,0</b>	<b>35</b>	<b>74</b>	<b>111,4</b>

### IMPORTATIONS

<b>Lactosérum en poudre</b>	<b>5 495</b>	<b>6 034</b>	<b>9,8</b>	<b>29 062</b>	<b>34 280</b>	<b>18,0</b>
<b>UE à 27</b>	<b>5 492</b>	<b>6 024</b>	<b>9,7</b>	<b>29 037</b>	<b>34 145</b>	<b>17,6</b>
Allemagne	1 122	1 289	14,9	8 456	7 585	-10,3
Italie	740	1 127	52,3	4 280	6 308	47,4
Espagne	771	936	21,4	3 419	5 457	59,6
Pays-Bas	713	533	-25,2	4 880	4 115	-15,7
<b>Tiers</b>	<b>3</b>	<b>10</b>	<b>233,3</b>	<b>25</b>	<b>135</b>	<b>440,0</b>
<b>Lactosérum liquide</b>	<b>17 823</b>	<b>13 856</b>	<b>-22,3</b>	<b>83 623</b>	<b>65 405</b>	<b>-21,8</b>
<b>UE à 27</b>	<b>11 065</b>	<b>9 086</b>	<b>-17,9</b>	<b>57 249</b>	<b>46 485</b>	<b>-18,8</b>
Allemagne	2 831	2 801	-1,1	17 247	11 158	-35,3
Italie	5 687	5 145	-9,5	26 741	24 574	-8,1
Pays-Bas	991	0	-100,0	4 082	5 398	32,2
UEBL	741	489	-34,0	3 751	2 706	-27,9
Espagne	376	426	13,3	2 839	1 666	-41,3
Royaume-Uni	344	225	-34,6	1 822	981	-46,2
<b>Tiers</b>	<b>6 758</b>	<b>4 770</b>	<b>-29,4</b>	<b>26 374</b>	<b>18 920</b>	<b>-28,3</b>
Suisse	6 758	4 770	-29,4	26 374	18 920	-28,3

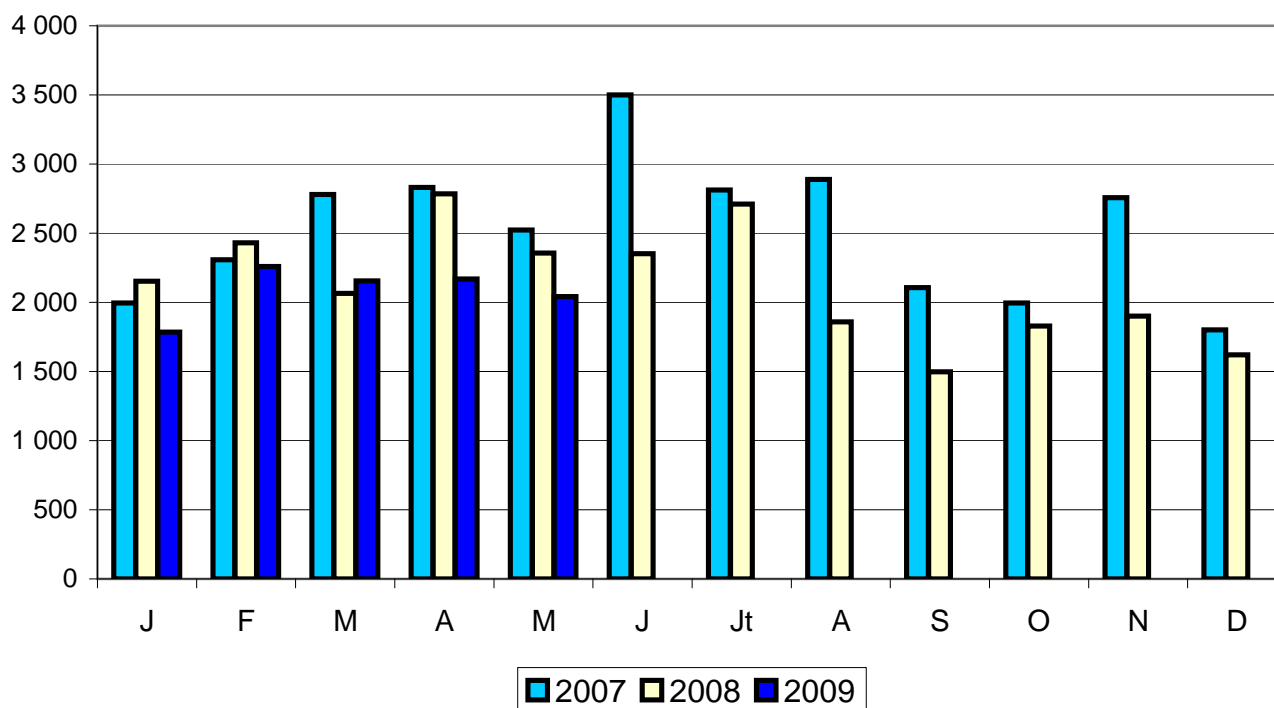
Source : Douanes

# COMMERCE EXTERIEUR FRANCE

## COMPOSANTS NATURELS du LAIT

Tonnes	Mai 2008	Mai 2009	Evolution (%)	Cumul 2008	Cumul 2009	Evolution (%)
<b>Total Exportations</b>	<b>2 356</b>	<b>2 040</b>	<b>-13,4</b>	<b>11 789</b>	<b>10 384</b>	<b>-11,9</b>
<b>UE à 27</b>	<b>1 960</b>	<b>1 486</b>	<b>-24,2</b>	<b>8 637</b>	<b>7 477</b>	<b>-13,4</b>
UEBL	423	227	-46,3	1 888	1 801	-4,6
Espagne	609	532	-12,6	2 940	1 916	-34,8
Italie	376	309	-17,8	1 692	1 552	-8,3
Pays-Bas	125	2	-98,4	281	302	7,5
Pologne	167	41	-75,4	495	272	-45,1
Grèce	66	63	-4,5	263	262	-0,4
<b>Tiers</b>	<b>396</b>	<b>554</b>	<b>39,9</b>	<b>3 152</b>	<b>2 907</b>	<b>-7,8</b>
Chine	0	342		1 014	1 508	48,7
<b>Total Importations</b>	<b>43</b>	<b>55</b>	<b>27,9</b>	<b>604</b>	<b>233</b>	<b>-61,4</b>
<b>UE à 27</b>	<b>42</b>	<b>55</b>	<b>31,0</b>	<b>604</b>	<b>233</b>	<b>-61,4</b>
UEBL	0	1		91	95	4,4
Royaume-Uni	5	1	-80,0	20	4	-80,0
Pays-Bas	0	39		319	55	-82,8
<b>Tiers</b>	<b>1</b>	<b>0</b>	<b>-100,0</b>	<b>16</b>	<b>0</b>	<b>-100,0</b>

Source : Douanes



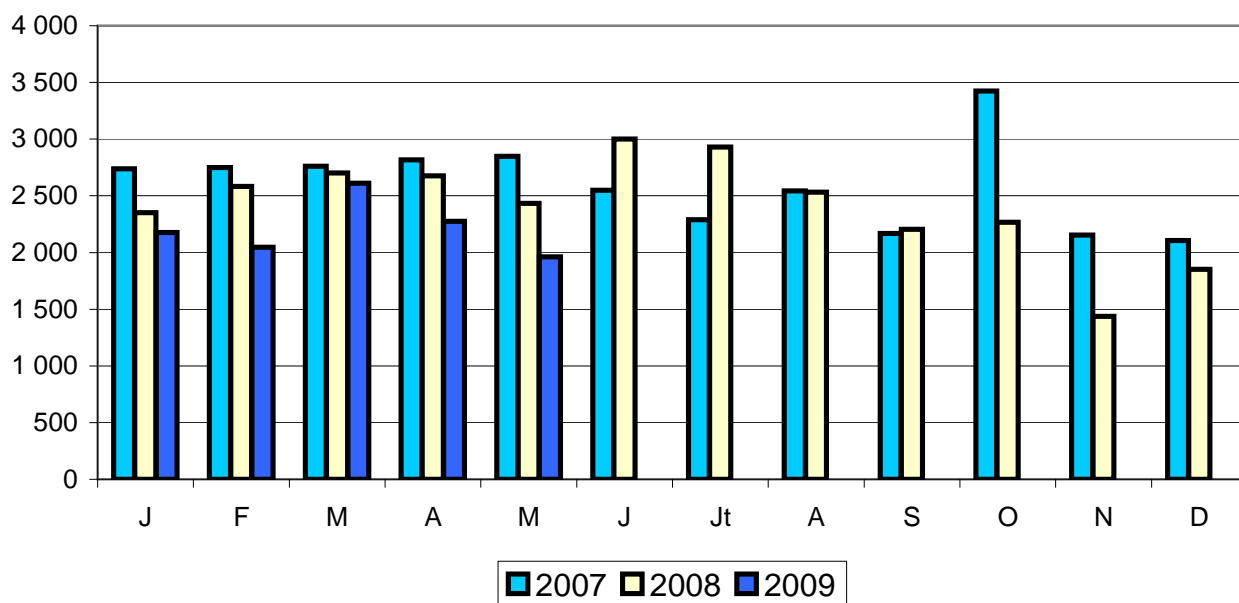
# COMMERCE EXTERIEUR FRANCE

## CASEINES et CASEINATES

Tonnes	Mai 2008	Mai 2009	Evolution (%)	Cumul 2008	Cumul 2009	Evolution (%)
<b>Total Exportations</b>	<b>2 434</b>	<b>1 964</b>	<b>-19,3</b>	<b>12 744</b>	<b>11 072</b>	<b>-13,1</b>
<b>UE à 27</b>	<b>1 762</b>	<b>1 228</b>	<b>-30,3</b>	<b>8 632</b>	<b>6 933</b>	<b>-19,7</b>
Espagne	498	427	-14,3	2 562	1 941	-24,2
Italie	552	351	-36,4	2 468	2 043	-17,2
UEBL	175	107	-38,9	933	884	-5,3
Allemagne	121	102	-15,7	662	639	-3,5
<b>Tiers</b>	<b>672</b>	<b>736</b>	<b>9,5</b>	<b>4 112</b>	<b>4 139</b>	<b>0,7</b>
Thaïlande	0	0		257	418	62,6
Afrique du Sud	49	46	-6,1	173	375	116,8
Etats-Unis	260	40	-84,6	1 137	494	-56,6
<b>Total Importations</b>	<b>638</b>	<b>539</b>	<b>-15,5</b>	<b>2 611</b>	<b>2 687</b>	<b>2,9</b>
<b>UE à 27</b>	<b>503</b>	<b>439</b>	<b>-12,7</b>	<b>1 888</b>	<b>1 880</b>	<b>-0,4</b>
Irlande	30	58	93,3	138	240	73,9
Allemagne	140	100	-28,6	466	433	-7,1
Pays-Bas	138	121	-12,3	564	465	-17,6
<b>Tiers</b>	<b>135</b>	<b>100</b>	<b>-25,9</b>	<b>723</b>	<b>807</b>	<b>11,6</b>
Nouvelle Zélande	35	20	-42,9	80	266	232,5
Ukraine	0	0		20	40	100,0
Chine	47	0	-100,0	226	43	-81,0

Source : Douanes

## EXPORTATIONS



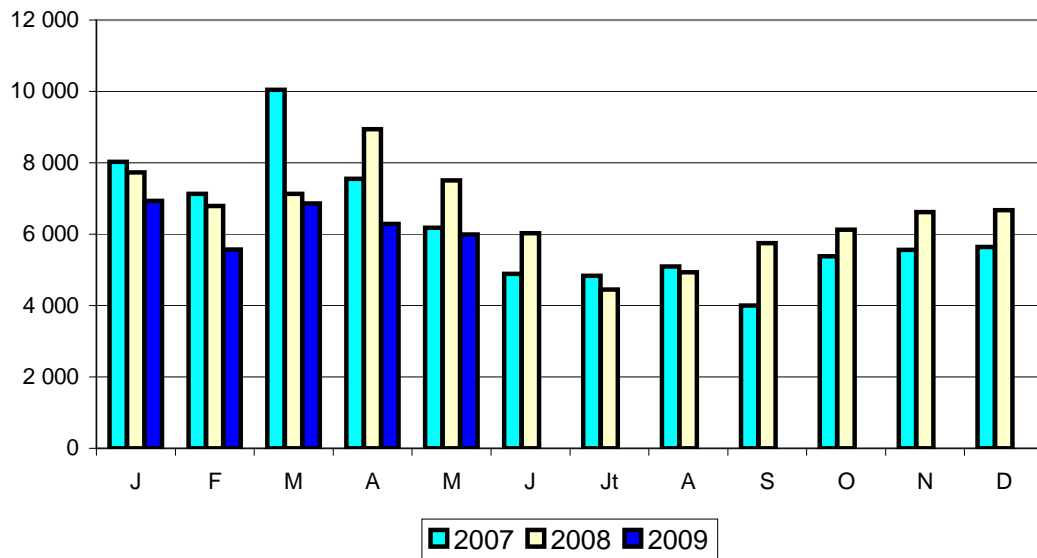
# COMMERCE EXTERIEUR FRANCE

## ALIMENTS VEAUX

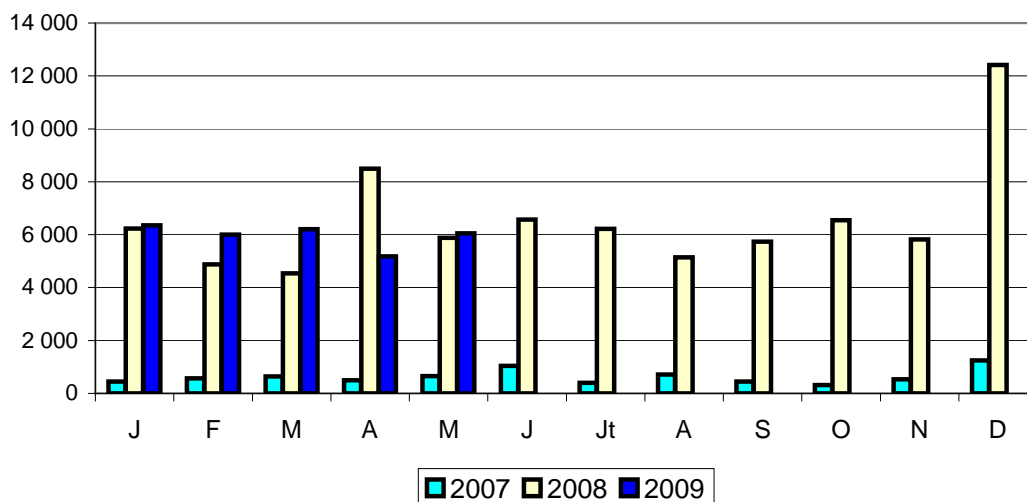
Tonnes	Mai 2008	Mai 2009	Evolution (%)	Cumul 2008	Cumul 2009	Evolution (%)
<b>Total Exportations</b>	<b>7 510</b>	<b>5 990</b>	<b>-20,2</b>	<b>38 106</b>	<b>31 639</b>	<b>-17,0</b>
<b>UE à 27</b>	<b>7 112</b>	<b>5 377</b>	<b>-24,4</b>	<b>34 886</b>	<b>29 595</b>	<b>-15,2</b>
Italie	5 161	3 960	-23,3	24 883	19 668	-21,0
Espagne	996	879	-11,7	5 476	5 766	5,3
Allemagne	458	111	-75,8	2 175	1 199	-44,9
Pays-Bas	70	0	-100,0	117	73	-37,6
<b>Tiers</b>	<b>398</b>	<b>613</b>	<b>54,0</b>	<b>3 220</b>	<b>2 044</b>	<b>-36,5</b>
Iran	24	29	20,8	24	171	612,5
<b>Total Importations</b>	<b>5 881</b>	<b>6 047</b>	<b>2,8</b>	<b>30 013</b>	<b>29 786</b>	<b>-0,8</b>
<b>UE à 27</b>	<b>5 881</b>	<b>6 047</b>	<b>2,8</b>	<b>29 989</b>	<b>29 786</b>	<b>-0,7</b>
Pays-Bas	5 825	6 032	3,6	29 682	29 714	0,1
<b>Tiers</b>	<b>0</b>	<b>0</b>		<b>24</b>	<b>0</b>	<b>-100,0</b>

Source : Douanes

## EXPORTATIONS



## IMPORTATIONS

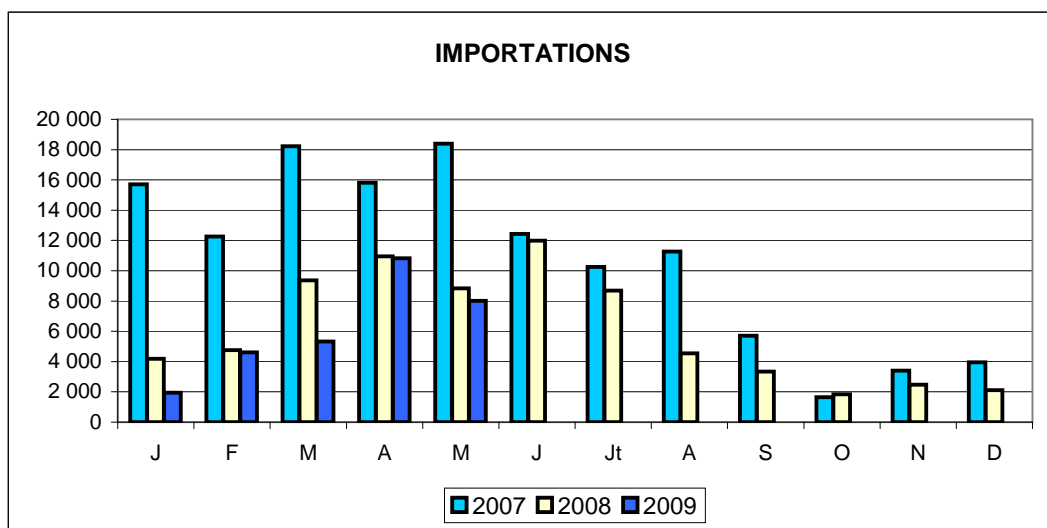
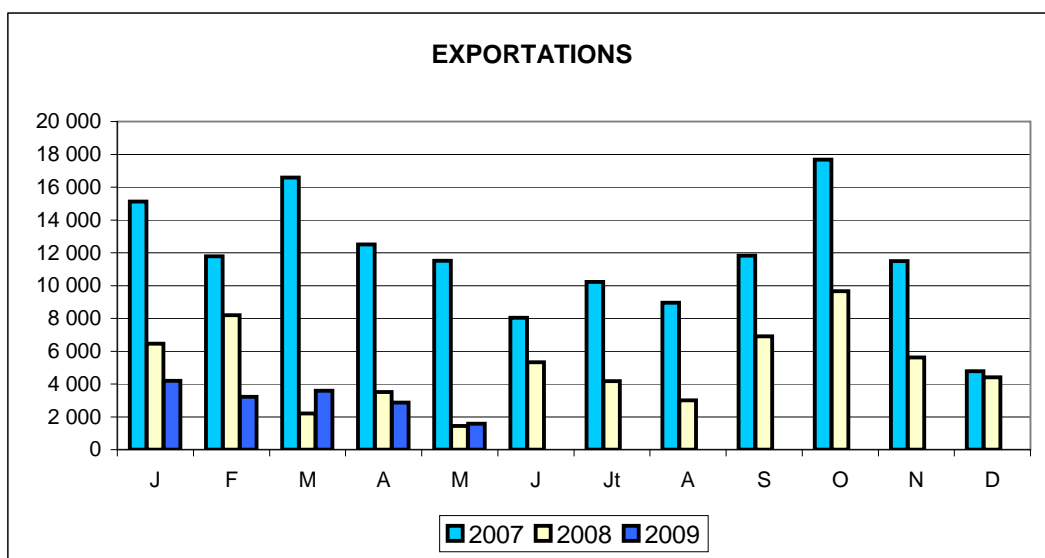


# COMMERCE EXTERIEUR FRANCE

## VEAUX DE HUIT JOURS

Têtes	Mai 2008	Mai 2009	Evolution (%)	Cumul 2008	Cumul 2009	Evolution (%)
<b>Total Exportations</b>	<b>1 444</b>	<b>1 588</b>	<b>10,0</b>	<b>21 810</b>	<b>14 948</b>	<b>-31,5</b>
<b>UE à 27</b>	<b>1 444</b>	<b>1 588</b>	<b>10,0</b>	<b>21 810</b>	<b>14 948</b>	<b>-31,5</b>
Espagne	1 264	492	-61,1	12 812	8 013	-37,5
Italie	32	966	2 918,8	5 446	6 686	22,8
Uebl	48	26	-45,8	477	145	-69,6
Pays-Bas	100	100	0,0	3 075	100	-96,7
<b>Tiers</b>	<b>0</b>	<b>0</b>		<b>0</b>	<b>0</b>	
<b>Total Importations</b>	<b>8 827</b>	<b>8 020</b>	<b>-9,1</b>	<b>38 056</b>	<b>28 273</b>	<b>-25,7</b>
<b>UE à 27</b>	<b>8 827</b>	<b>8 020</b>	<b>-9,1</b>	<b>38 056</b>	<b>28 273</b>	<b>-25,7</b>
Allemagne	2 850	3 846	34,9	16 789	7 258	-56,8
Espagne	4 968	2 901	-41,6	13 041	15 815	21,3
Pays-Bas	439	347	-21,0	623	1 186	90,4
Autriche	37	0	-100,0	603	702	16,4
Uebl	189	607	221,2	194	2 914	1 402,1
<b>Tiers</b>	<b>0</b>	<b>0</b>		<b>0</b>	<b>0</b>	

Source : Douanes



# COMMERCE EXTERIEUR FRANCE

## BILAN en QUANTITÉ

- Import CAF - Export FAB -

Tonnes		Mai 2008	Mai 2009	Evolution (%)	Cumul 2008	Cumul 2009	Evolution (%)
<b>Lait liquide</b>	Import	35 425	49 264	39,1	194 916	232 457	19,3
	Export	90 673	93 363	3,0	492 377	467 467	-5,1
	Solde	55 248	44 099	-20,2	297 461	235 010	-21,0
<b>Yoghourts et autres laits fermentés</b>	Import	12 193	9 376	-23,1	59 786	48 468	-18,9
	Export	38 548	37 326	-3,2	187 143	185 840	-0,7
	Solde	26 355	27 950	6,1	127 357	137 372	7,9
<b>Beurre en l'état</b>	Import	8 765	6 939	-20,8	51 834	44 678	-13,8
	Export	4 465	3 202	-28,3	20 521	17 271	-15,8
	Solde	-4 300	-3 737	-13,1	-31 313	-27 407	-12,5
<b>Beurre anhydre</b>	Import	1 294	1 527	18,0	9 538	8 125	-14,8
	Export	2 141	1 848	-13,7	6 882	8 083	17,5
	Solde	847	321	-62,1	-2 656	-42	-98,4
<b>Total beurre (en l'état + anhydre)</b>	Import	10 059	8 466	-15,8	61 372	52 803	-14,0
	Export	6 606	5 050	-23,6	27 403	25 354	-7,5
	Solde	-3 453	-3 416	-1,1	-33 969	-27 449	-19,2
<b>Poudre de lait écrémé</b>	Import	2 939	2 122	-27,8	11 516	10 248	-11,0
	Export	9 308	8 067	-13,3	57 796	41 885	-27,5
	Solde	6 369	5 945	-6,7	46 280	31 637	-31,6
<b>Autres poudres</b>	Import	791	1 823	130,5	5 833	7 721	32,4
	Export	12 356	6 744	-45,4	58 705	36 678	-37,5
	Solde	11 565	4 921	-57,4	52 872	28 957	-45,2
<b>Lactosérum</b>	Import	23 319	19 889	-14,7	112 685	99 685	-11,5
	Export	30 237	25 883	-14,4	149 373	121 162	-18,9
	Solde	6 918	5 994	-13,4	36 688	21 477	-41,5
<b>Laits concentrés</b>	Import	4 308	7 366	71,0	20 635	38 606	87,1
	Export	7 128	11 127	56,1	31 193	48 209	54,6
	Solde	2 820	3 761	33,4	10 558	9 603	-9,0
<b>Tous fromages</b>	Import	28 134	25 534	-9,2	104 227	116 783	12,0
	Export	47 248	45 107	-4,5	249 270	231 479	-7,1
	Solde	19 114	19 573	2,4	145 043	114 696	-20,9
<b>Caséines et caséinates</b>	Import	638	539	-15,5	2 612	2 687	2,9
	Export	2 434	1 963	-19,4	12 744	11 072	-13,1
	Solde	1 796	1 424	-20,7	10 132	8 385	-17,2
<b>Composants naturels du lait</b>	Import	43	55	27,9	620	233	-62,4
	Export	2 356	2 041	-13,4	11 789	10 384	-11,9
	Solde	2 313	1 986	-14,1	11 169	10 151	-9,1
<b>Autres produits laitiers</b>	Import	2 573	2 989	16,2	13 723	18 272	33,1
	Export	7 042	7 818	11,0	40 519	43 030	6,2
	Solde	4 469	4 829	8,1	26 796	24 758	-7,6
<b>Aliments veaux</b>	Import	5 881	6 047	2,8	30 013	29 786	-0,8
	Export	7 510	5 990	-20,2	38 107	31 639	-17,0
	Solde	1 629	-57	-103,5	8 094	1 853	-77,1
<b>Autres produits à base de lait</b>	Import	28 558	26 300	-7,9	131 762	121 541	-7,8
	Export	36 986	32 131	-13,1	169 541	153 511	-9,5
	Solde	8 428	5 831	-30,8	37 779	31 970	-15,4

Source : Douanes

# COMMERCE EXTÉRIEUR / FRANCE

## ENSEMBLE des PRODUITS LAITIERS et PRODUITS à BASE de LAIT

### Exportations FAB - Importations CAF

⇒ Milliers d'euros

	MAI 2008		MAI 2009		SOLDE		ÉVOLUTION
	EXPORTS	IMPORTS	EXPORTS	IMPORTS	2007	2008	
U.E.	421 126	259 534	347 134	227 004	161 592	120 130	-25,7%
PAYS TIERS	132 627	12 881	122 609	7 508	119 747	115 101	-3,9%
<b>TOTAL</b>	<b>553 753</b>	<b>272 415</b>	<b>469 743</b>	<b>234 512</b>	<b>281 339</b>	<b>235 231</b>	<b>-16,4%</b>

	CUMUL 2008		CUMUL 2009		SOLDE CUMUL		ÉVOLUTION
	EXPORTS	IMPORTS	EXPORTS	IMPORTS	2007	2008	
U.E.	2 153 585	1 273 839	1 806 606	1 156 477	879 746	650 129	-26,1%
PAYS TIERS	716 168	68 271	642 132	53 576	647 897	588 556	-9,2%
<b>TOTAL</b>	<b>2 869 753</b>	<b>1 342 110</b>	<b>2 448 738</b>	<b>1 210 053</b>	<b>1 527 644</b>	<b>1 238 685</b>	<b>-18,9%</b>

⇒ MATIERES GRASSES (Tonnes)

	MAI 2008		MAI 2009		SOLDE		ÉVOLUTION
	EXPORTS	IMPORTS	EXPORTS	IMPORTS	2007	2008	
U.E.	23 800	20 524	22 182	22 491	3 276	-310	-109,5%
PAYS TIERS	6 558	1 464	7 005	386	5 094	6 619	29,9%
<b>TOTAL</b>	<b>30 359</b>	<b>21 988</b>	<b>29 186</b>	<b>22 878</b>	<b>8 371</b>	<b>6 309</b>	<b>-24,6%</b>

	CUMUL 2008		CUMUL 2009		SOLDE CUMUL		ÉVOLUTION
	EXPORTS	IMPORTS	EXPORTS	IMPORTS	2007	2008	
U.E.	118 459	110 496	112 949	118 228	7 962	-5 279	-166,3%
PAYS TIERS	32 673	7 749	33 952	3 171	24 924	30 781	23,5%
<b>TOTAL</b>	<b>151 132</b>	<b>118 246</b>	<b>146 901</b>	<b>121 399</b>	<b>32 886</b>	<b>25 502</b>	<b>-22,5%</b>

⇒ MATIERES PROTEIQUES (Tonnes)

	MAI 2008		MAI 2009		SOLDE		ÉVOLUTION
	EXPORTS	IMPORTS	EXPORTS	IMPORTS	2007	2008	
U.E.	27 024	14 391	23 434	14 250	12 633	9 184	-27,3%
PAYS TIERS	7 212	1 118	7 113	811	6 094	6 302	3,4%
<b>TOTAL</b>	<b>34 236</b>	<b>15 509</b>	<b>30 547</b>	<b>15 061</b>	<b>18 727</b>	<b>15 486</b>	<b>-17,3%</b>

	CUMUL 2008		CUMUL 2009		SOLDE CUMUL		ÉVOLUTION
	EXPORTS	IMPORTS	EXPORTS	IMPORTS	2007	2008	
U.E.	138 330	64 522	117 028	68 494	73 807	48 534	-34,2%
PAYS TIERS	39 843	4 549	38 663	3 893	35 294	34 771	-1,5%
<b>TOTAL</b>	<b>178 173</b>	<b>69 072</b>	<b>155 691</b>	<b>72 387</b>	<b>109 101</b>	<b>83 304</b>	<b>-23,6%</b>

⇒ M S U

	MAI 2008		MAI 2009		SOLDE		ÉVOLUTION
	EXPORTS	IMPORTS	EXPORTS	IMPORTS	2007	2008	
U.E.	50 824	34 915	45 615	36 741	15 910	8 874	-44,2%
PAYS TIERS	13 770	2 582	14 118	1 197	11 188	12 921	15,5%
<b>TOTAL</b>	<b>64 595</b>	<b>37 497</b>	<b>59 733</b>	<b>37 939</b>	<b>27 098</b>	<b>21 795</b>	<b>-19,6%</b>

	CUMUL 2008		CUMUL 2009		SOLDE CUMUL		ÉVOLUTION
	EXPORTS	IMPORTS	EXPORTS	IMPORTS	2007	2008	
U.E.	256 789	175 019	229 977	186 723	81 770	43 254	-47,1%
PAYS TIERS	72 516	12 298	72 615	7 063	60 218	65 552	8,9%
<b>TOTAL</b>	<b>329 305</b>	<b>187 317</b>	<b>302 592</b>	<b>193 786</b>	<b>141 987</b>	<b>108 806</b>	<b>-23,4%</b>

# COMMERCE EXTERIEUR FRANCE

## EXPORTATIONS de PRODUITS LAITIERS et PRODUITS à BASE de LAIT

Tonnes		Mai 2008	Mai 2009	Evolution (%)	Cumul 2008	Cumul 2009	Evolution (%)
<b>Lait liquide</b>	U.E.	77 918	73 572	-5,6	420 039	370 716	-11,7
	Tiers	4 944	4 508	-8,8	26 424	23 290	-11,9
	Total	82 862	78 080	-5,8	446 463	394 006	-11,7
<b>Crème</b>	U.E.	6 383	13 464	110,9	38 185	65 017	70,3
	Tiers	1 428	1 771	24,0	7 689	8 311	8,1
	Total	7 811	15 235	95,0	45 874	73 328	59,8
<b>Yoghourts</b>	U.E.	22 416	22 346	-0,3	112 575	107 219	-4,8
	Tiers	220	190	-13,6	970	995	2,6
	Total	22 636	22 536	-0,4	113 545	108 214	-4,7
<b>Autres laits fermentés</b>	U.E.	15 278	14 501	-5,1	70 910	76 500	7,9
	Tiers	633	288	-54,5	2 687	1 115	-58,5
	Total	15 911	14 789	-7,1	73 597	77 615	5,5
<b>Composants naturels du lait</b>	U.E.	1 960	1 486	-24,2	8 637	7 477	-13,4
	Tiers	396	554	39,9	3 152	2 907	-7,8
	Total	2 356	2 040	-13,4	11 789	10 384	-11,9
<b>Beurre en l'état</b>	U.E.	3 226	1 995	-38,2	14 571	12 057	-17,3
	Tiers	1 238	1 206	-2,6	5 939	5 207	-12,3
	Total	4 464	3 201	-28,3	20 510	17 264	-15,8
<b>Beurre anhydre</b>	U.E.	1 313	944	-28,1	4 727	5 168	9,3
	Tiers	828	903	9,1	2 155	2 916	35,3
	Total	2 141	1 847	-13,7	6 882	8 084	17,5
<b>Total Beurre (eq beurre) (en l'état + anhydre)</b>	U.E.	4 828	3 147	-34,8	20 338	18 362	-9,7
	Tiers	2 248	2 308	2,6	8 568	8 765	2,3
	Total	7 076	5 454	-22,9	28 906	27 126	-6,2
<b>Poudre de lait écrémé</b>	U.E.	6 310	6 667	5,7	41 891	29 405	-29,8
	Tiers	2 999	1 400	-53,3	15 888	12 479	-21,5
	Total	9 309	8 067	-13,3	57 779	41 884	-27,5
<b>Autres poudres</b>	U.E.	8 525	3 597	-57,8	40 535	16 337	-59,7
	Tiers	3 831	3 148	-17,8	18 170	20 317	11,8
	Total	12 356	6 745	-45,4	58 705	36 654	-37,6
<b>Lactosérum</b>	U.E.	20 048	16 038	-20,0	99 487	76 017	-23,6
	Tiers	10 189	9 845	-3,4	49 886	45 145	-9,5
	Total	30 237	25 883	-14,4	149 373	121 162	-18,9
<b>Laits concentrés</b>	U.E.	7 015	11 108	58,3	30 084	48 059	59,7
	Tiers	112	19	-83,0	1 109	150	-86,5
	Total	7 127	11 127	56,1	31 193	48 209	54,6
<b>Tous fromages</b>	U.E.	41 740	39 425	-5,5	218 208	202 980	-7,0
	Tiers	5 502	5 681	3,3	31 033	28 467	-8,3
	Total	47 242	45 106	-4,5	249 241	231 447	-7,1
<b>Caséines et caséinates</b>	U.E.	1 762	1 228	-30,3	8 632	6 933	-19,7
	Tiers	672	736	9,5	4 112	4 139	0,7
	Total	2 434	1 964	-19,3	12 744	11 072	-13,1
<b>Autres produits laitiers</b>	U.E.	3 644	2 854	-21,7	19 326	18 041	-6,6
	Tiers	3 398	4 964	46,1	21 178	24 981	18,0
	Total	7 042	7 818	11,0	40 504	43 022	6,2
<b>Aliments veaux</b>	U.E.	7 112	5 377	-24,4	34 886	29 595	-15,2
	Tiers	398	613	54,0	3 220	2 044	-36,5
	Total	7 510	5 990	-20,2	38 106	31 639	-17,0
<b>Autres produits à base de lait (préparations alimentaires et glaces de consommation)</b>	U.E.	26 213	20 632	-21,3	112 833	94 601	-16,2
	Tiers	10 725	11 454	6,8	56 532	58 750	3,9
	Total	36 938	32 086	-13,1	169 365	153 351	-9,5

Source : Douanes

# COMMERCE EXTERIEUR FRANCE

## IMPORTATIONS de PRODUITS LAITIERS et PRODUITS à BASE de LAIT

Tonnes		Mai 2008	Mai 2009	Evolution (%)	Cumul 2008	Cumul 2009	Evolution (%)
<b>Lait liquide</b>	U.E.	26 298	32 976	25,4	127 483	146 997	15,3
	Tiers	0	0		0	4	
	Total	26 298	32 976	25,4	127 483	147 001	15,3
<b>Crème</b>	U.E.	9 118	16 283	78,6	67 415	85 432	26,7
	Tiers	8	6	-25,0	14	25	78,6
	Total	9 126	16 289	78,5	67 429	85 457	26,7
<b>Yoghourts</b>	U.E.	6 387	4 622	-27,6	31 132	22 201	-28,7
	Tiers	162	122	-24,7	857	667	-22,2
	Total	6 549	4 744	-27,6	31 989	22 868	-28,5
<b>Autres laits fermentés</b>	U.E.	5 194	4 429	-14,7	26 433	24 161	-8,6
	Tiers	450	202	-55,1	1 364	1 437	5,4
	Total	5 644	4 631	-17,9	27 797	25 598	-7,9
<b>Composants naturels du lait</b>	U.E.	42	55	31,0	604	233	-61,4
	Tiers	1	0	-100,0	16	0	-100,0
	Total	43	55	27,9	620	233	-62,4
<b>Beurre en l'état</b>	U.E.	7 828	6 869	-12,3	46 612	43 182	-7,4
	Tiers	937	70	-92,5	5 222	1 496	-71,4
	Total	8 765	6 939	-20,8	51 834	44 678	-13,8
<b>Beurre anhydre</b>	U.E.	1 028	1 527	48,5	7 933	8 117	2,3
	Tiers	265	0	-100,0	1 606	8	-99,5
	Total	1 293	1 527	18,1	9 539	8 125	-14,8
<b>Total Beurre (eq beurre) (en l'état + anhydre)</b>	U.E.	9 082	8 732	-3,9	56 290	53 085	-5,7
	Tiers	1 260	70	-94,4	7 181	1 506	-79,0
	Total	10 342	8 802	-14,9	63 472	54 591	-14,0
<b>Poudre de lait écrémé</b>	U.E.	2 939	2 122	-27,8	11 516	10 221	-11,2
	Tiers	0	0		0	27	
	Total	2 939	2 122	-27,8	11 516	10 248	-11,0
<b>Autres poudres</b>	U.E.	791	1 823	130,5	5 806	7 641	31,6
	Tiers	0	0		27	64	137,0
	Total	791	1 823	130,5	5 833	7 705	32,1
<b>Lactosérum</b>	U.E.	16 557	15 110	-8,7	86 286	80 630	-6,6
	Tiers	6 761	4 779	-29,3	26 399	19 055	-27,8
	Total	23 318	19 889	-14,7	112 685	99 685	-11,5
<b>Laits concentrés</b>	U.E.	2 440	6 083	149,3	16 464	31 358	90,5
	Tiers	1 868	1 283	-31,3	4 170	7 248	73,8
	Total	4 308	7 366	71,0	20 634	38 606	87,1
<b>Tous fromages</b>	U.E.	27 787	25 106	-9,6	101 788	114 077	12,1
	Tiers	348	428	23,0	2 440	2 706	10,9
	Total	28 135	25 534	-9,2	104 228	116 783	12,0
<b>Caséines et caséinates</b>	U.E.	503	439	-12,7	1 888	1 880	-0,4
	Tiers	135	100	-25,9	723	807	11,6
	Total	638	539	-15,5	2 611	2 687	2,9
<b>Autres produits laitiers</b>	U.E.	2 319	2 925	26,1	12 925	17 817	37,8
	Tiers	96	64	-33,3	640	456	-28,8
	Total	2 415	2 989	23,8	13 565	18 273	34,7
<b>Aliments veaux</b>	U.E.	5 881	6 047	2,8	29 989	29 786	-0,7
	Tiers	0	0		24	0	-100,0
	Total	5 881	6 047	2,8	30 013	29 786	-0,8
<b>Autres produits à base de lait (préparations alimentaires et glaces de consommation)</b>	U.E.	27 691	25 740	-7,0	127 088	117 330	-7,7
	Tiers	866	560	-35,3	4 669	4 211	-9,8
	Total	28 557	26 300	-7,9	131 757	121 541	-7,8

Source : Douanes

# COMMERCE EXTERIEUR FRANCE

## BILAN en VALEUR

- Import CAF - Export FAB -

1 000 euros

		Mai 2008	Mai 2009	Evolution (%)	Cumul 2008	Cumul 2009	Evolution (%)
<b>Lait et crème de lait</b>	Import	31 905	31 300	-1,9	161 387	158 787	-1,6
	Export	48 354	38 645	-20,1	267 937	207 375	-22,6
	Solde	16 449	7 345	-55,3	106 550	48 588	-54,4
<b>Yoghourts et autres laits fermentés</b>	Import	13 799	10 159	-26,4	68 254	53 613	-21,5
	Export	47 840	44 571	-6,8	234 825	223 817	-4,7
	Solde	34 041	34 412	1,1	166 571	170 204	2,2
<b>Beurre en l'état</b>	Import	25 078	15 961	-36,4	158 794	102 545	-35,4
	Export	14 479	9 577	-33,9	73 402	53 453	-27,2
	Solde	-10 599	-6 384	-39,8	-85 392	-49 092	-42,5
<b>Beurre anhydre</b>	Import	4 066	4 362	7,3	32 958	23 333	-29,2
	Export	7 343	4 527	-38,3	25 556	20 951	-18,0
	Solde	3 277	165	-95,0	-7 402	-2 382	-67,8
<b>Total beurre (en l'état + anhydre)</b>	Import	29 144	20 323	-30,3	191 752	125 878	-34,4
	Export	21 822	14 104	-35,4	98 958	74 404	-24,8
	Solde	-7 322	-6 219	-15,1	-92 794	-51 474	-44,5
<b>Poudre de lait écrémé</b>	Import	7 436	3 744	-49,7	31 231	18 991	-39,2
	Export	22 584	14 664	-35,1	137 751	77 499	-43,7
	Solde	15 148	10 920	-27,9	106 520	58 508	-45,1
<b>Autres poudres</b>	Import	2 416	3 572	47,8	17 215	16 707	-3,0
	Export	27 945	14 257	-49,0	136 557	84 138	-38,4
	Solde	25 529	10 685	-58,1	119 342	67 431	-43,5
<b>Lactosérum</b>	Import	9 895	6 860	-30,7	57 093	39 373	-31,0
	Export	22 145	15 435	-30,3	127 247	76 945	-39,5
	Solde	12 250	8 575	-30,0	70 154	37 572	-46,4
<b>Laits concentrés</b>	Import	5 402	6 811	26,1	26 694	33 895	27,0
	Export	6 481	7 705	18,9	32 330	36 926	14,2
	Solde	1 079	894	-17,1	5 636	3 031	-46,2
<b>Tous fromages</b>	Import	89 865	86 151	-4,1	403 187	415 107	3,0
	Export	203 622	185 988	-8,7	1 064 524	984 546	-7,5
	Solde	113 757	99 837	-12,2	661 337	569 439	-13,9
<b>Caséines et caséinates</b>	Import	3 774	1 806	-52,1	16 195	11 682	-27,9
	Export	19 540	10 070	-48,5	108 897	61 730	-43,3
	Solde	15 766	8 264	-47,6	92 702	50 048	-46,0
<b>Composants naturels du lait</b>	Import	140	125	-10,7	1 424	530	-62,8
	Export	4 960	3 540	-28,6	28 252	17 488	-38,1
	Solde	4 820	3 415	-29,1	26 828	16 958	-36,8
<b>Autres produits laitiers</b>	Import	11 674	10 345	-11,4	57 552	60 960	5,9
	Export	24 401	27 415	12,4	138 378	143 481	3,7
	Solde	12 727	17 070	34,1	80 826	82 521	2,1
<b>Aliments veaux</b>	Import	6 330	5 658	-10,6	32 172	27 499	-14,5
	Export	9 740	6 262	-35,7	49 938	34 541	-30,8
	Solde	3 410	604	-82,3	17 766	7 042	-60,4
<b>Autres produits à base de lait</b>	Import	60 476	46 698	-22,8	271 562	241 976	-10,9
	Export	92 900	86 246	-7,2	439 232	422 045	-3,9
	Solde	32 424	39 548	22,0	167 670	180 069	7,4

Source : Douanes

# COMMERCE EXTERIEUR FRANCE

## EXPORTATIONS de PRODUITS LAITIERS et PRODUITS à BASE de LAIT

1 000 euros

		Mai 2008	Mai 2009	Evolution (%)	Cumul 2008	Cumul 2009	Evolution (%)
<b>Lait liquide</b>	U.E.	35 314	24 869	-29,6	191 928	136 772	-28,7
	Tiers	2 740	2 348	-14,3	14 285	11 998	-16,0
	Total	38 054	27 217	-28,5	206 213	148 770	-27,9
<b>Crème</b>	U.E.	6 977	7 733	10,8	43 686	40 483	-7,3
	Tiers	3 323	3 658	10,1	18 012	18 012	0,0
	Total	10 300	11 391	10,6	61 698	58 495	-5,2
<b>Yoghourts</b>	U.E.	26 760	25 671	-4,1	134 513	125 860	-6,4
	Tiers	536	521	-2,8	2 269	2 693	18,7
	Total	27 296	26 192	-4,0	136 782	128 553	-6,0
<b>Autres laits fermentés</b>	U.E.	19 204	17 983	-6,4	90 320	93 337	3,3
	Tiers	1 337	396	-70,4	7 717	1 910	-75,2
	Total	20 541	18 379	-10,5	98 037	95 247	-2,8
<b>Composants naturels du lait</b>	U.E.	4 248	2 692	-36,6	21 361	12 489	-41,5
	Tiers	712	848	19,1	6 891	4 999	-27,5
	Total	4 960	3 540	-28,6	28 252	17 488	-38,1
<b>Beurre en l'état</b>	U.E.	9 302	5 723	-38,5	48 258	35 024	-27,4
	Tiers	5 173	3 850	-25,6	25 101	18 410	-26,7
	Total	14 475	9 573	-33,9	73 359	53 434	-27,2
<b>Beurre anhydre</b>	U.E.	4 550	2 453	-46,1	17 738	13 300	-25,0
	Tiers	2 793	2 074	-25,7	7 818	7 651	-2,1
	Total	7 343	4 527	-38,3	25 556	20 951	-18,0
<b>Total Beurre (eq beurre) (en l'état + anhydre)</b>	U.E.	14 853	8 716	-41,3	69 898	51 250	-26,7
	Tiers	8 580	6 380	-25,6	34 639	27 744	-19,9
	Total	23 433	15 096	-35,6	104 537	78 994	-24,4
<b>Poudre de lait écrémé</b>	U.E.	15 342	12 039	-21,5	94 970	54 501	-42,6
	Tiers	7 242	2 625	-63,8	42 733	22 996	-46,2
	Total	22 584	14 664	-35,1	137 703	77 497	-43,7
<b>Autres poudres</b>	U.E.	14 824	7 400	-50,1	76 045	36 742	-51,7
	Tiers	13 121	6 857	-47,7	60 512	47 345	-21,8
	Total	27 945	14 257	-49,0	136 557	84 087	-38,4
<b>Lactosérum</b>	U.E.	11 869	7 753	-34,7	69 118	39 439	-42,9
	Tiers	10 276	7 682	-25,2	58 129	37 506	-35,5
	Total	22 145	15 435	-30,3	127 247	76 945	-39,5
<b>Laits concentrés</b>	U.E.	6 236	7 659	22,8	29 367	36 617	24,7
	Tiers	245	46	-81,2	2 963	309	-89,6
	Total	6 481	7 705	18,9	32 330	36 926	14,2
<b>Tous fromages</b>	U.E.	170 662	151 406	-11,3	881 195	810 851	-8,0
	Tiers	32 902	34 577	5,1	183 190	173 547	-5,3
	Total	203 564	185 983	-8,6	1 064 385	984 398	-7,5
<b>Caséines et caséinates</b>	U.E.	14 009	6 472	-53,8	73 016	38 846	-46,8
	Tiers	5 531	3 598	-34,9	35 881	22 884	-36,2
	Total	19 540	10 070	-48,5	108 897	61 730	-43,3
<b>Autres produits laitiers</b>	U.E.	10 156	6 943	-31,6	50 199	44 692	-11,0
	Tiers	14 245	20 472	43,7	88 113	98 756	12,1
	Total	24 401	27 415	12,4	138 312	143 448	3,7
<b>Aliments veaux</b>	U.E.	9 405	5 792	-38,4	47 162	33 005	-30,0
	Tiers	335	470	40,3	2 776	1 536	-44,7
	Total	9 740	6 262	-35,7	49 938	34 541	-30,8
<b>Autres produits à base de lait (préparations alimentaires et glaces de consommation)</b>	U.E.	61 267	54 006	-11,9	280 807	251 722	-10,4
	Tiers	31 502	32 131	2,0	158 058	169 897	7,5
	Total	92 769	86 137	-7,1	438 865	421 619	-3,9

Source : Douanes

# COMMERCE EXTERIEUR FRANCE

## IMPORTATIONS de PRODUITS LAITIERS et PRODUITS à BASE de LAIT

1 000 euros

		Mai 2008	Mai 2009	Evolution (%)	Cumul 2008	Cumul 2009	Evolution (%)
<b>Lait liquide</b>	U.E.	16 060	16 340	1,7	67 910	75 354	11,0
	Tiers	0	0		0	1	
	Total	16 060	16 340	1,7	67 910	75 355	11,0
<b>Crème</b>	U.E.	15 825	14 949	-5,5	93 431	83 368	-10,8
	Tiers	20	11	-45,0	33	64	93,9
	Total	15 845	14 960	-5,6	93 464	83 432	-10,7
<b>Yoghourts</b>	U.E.	6 689	4 916	-26,5	32 434	24 530	-24,4
	Tiers	317	248	-21,8	1 651	1 388	-15,9
	Total	7 006	5 164	-26,3	34 085	25 918	-24,0
<b>Autres laits fermentés</b>	U.E.	6 523	4 926	-24,5	33 344	27 179	-18,5
	Tiers	270	69	-74,4	825	516	-37,5
	Total	6 793	4 995	-26,5	34 169	27 695	-18,9
<b>Composants naturels du lait</b>	U.E.	136	125	-8,1	1 373	530	-61,4
	Tiers	4	0	-100,0	51	0	-100,0
	Total	140	125	-10,7	1 424	530	-62,8
<b>Beurre en l'état</b>	U.E.	22 699	15 827	-30,3	143 901	99 518	-30,8
	Tiers	2 379	134	-94,4	14 893	3 027	-79,7
	Total	25 078	15 961	-36,4	158 794	102 545	-35,4
<b>Beurre anhydre</b>	U.E.	3 512	4 362	24,2	29 386	23 315	-20,7
	Tiers	554	0	-100,0	3 572	18	-99,5
	Total	4 066	4 362	7,3	32 958	23 333	-29,2
<b>Total Beurre (eq beurre) (en l'état + anhydre)</b>	U.E.	26 984	21 149	-21,6	179 752	127 962	-28,8
	Tiers	3 055	134	-95,6	19 251	3 049	-84,2
	Total	30 039	21 283	-29,1	199 003	131 011	-34,2
<b>Poudre de lait écrémé</b>	U.E.	7 436	3 744	-49,7	31 231	18 950	-39,3
	Tiers	0	0		0	41	
	Total	7 436	3 744	-49,7	31 231	18 991	-39,2
<b>Autres poudres</b>	U.E.	2 416	3 572	47,8	17 120	16 472	-3,8
	Tiers	0	0		95	157	65,3
	Total	2 416	3 572	47,8	17 215	16 629	-3,4
<b>Lactosérum</b>	U.E.	8 709	6 235	-28,4	52 022	36 300	-30,2
	Tiers	1 186	625	-47,3	5 071	3 073	-39,4
	Total	9 895	6 860	-30,7	57 093	39 373	-31,0
<b>Laits concentrés</b>	U.E.	4 262	6 164	44,6	24 155	30 362	25,7
	Tiers	1 140	647	-43,2	2 539	3 533	39,1
	Total	5 402	6 811	26,1	26 694	33 895	27,0
<b>Tous fromages</b>	U.E.	87 621	83 328	-4,9	387 988	397 048	2,3
	Tiers	2 244	2 823	25,8	15 199	18 059	18,8
	Total	89 865	86 151	-4,1	403 187	415 107	3,0
<b>Caséines et caséinates</b>	U.E.	3 060	1 464	-52,2	12 283	8 169	-33,5
	Tiers	714	342	-52,1	3 912	3 513	-10,2
	Total	3 774	1 806	-52,1	16 195	11 682	-27,9
<b>Autres produits laitiers</b>	U.E.	10 270	9 975	-2,9	53 658	58 653	9,3
	Tiers	671	370	-44,9	3 054	2 307	-24,5
	Total	10 941	10 345	-5,4	56 712	60 960	7,5
<b>Aliments veaux</b>	U.E.	6 330	5 658	-10,6	32 155	27 499	-14,5
	Tiers	0	0		17	0	-100,0
	Total	6 330	5 658	-10,6	32 172	27 499	-14,5
<b>Autres produits à base de lait (préparations alimentaires et glaces de consommation)</b>	U.E.	57 213	44 459	-22,3	254 983	224 101	-12,1
	Tiers	3 260	2 239	-31,3	16 573	17 875	7,9
	Total	60 473	46 698	-22,8	271 556	241 976	-10,9

Source : Douanes