

FranceAgriMer

Unité Structuration de Données

PRODUITS LAITIERS
COMMERCE EXTÉRIEUR FRANÇAIS
JUIN 2009

Laits liquides

Crème

Yoghourts et autres laits fermentés

Beurre

Beurre anhydre

Lait écrémé en poudre

Lait entier en poudre

Fromages

Laits concentrés Lactosérum

Composants naturels du lait

Caséines et caséinates

Aliments veaux

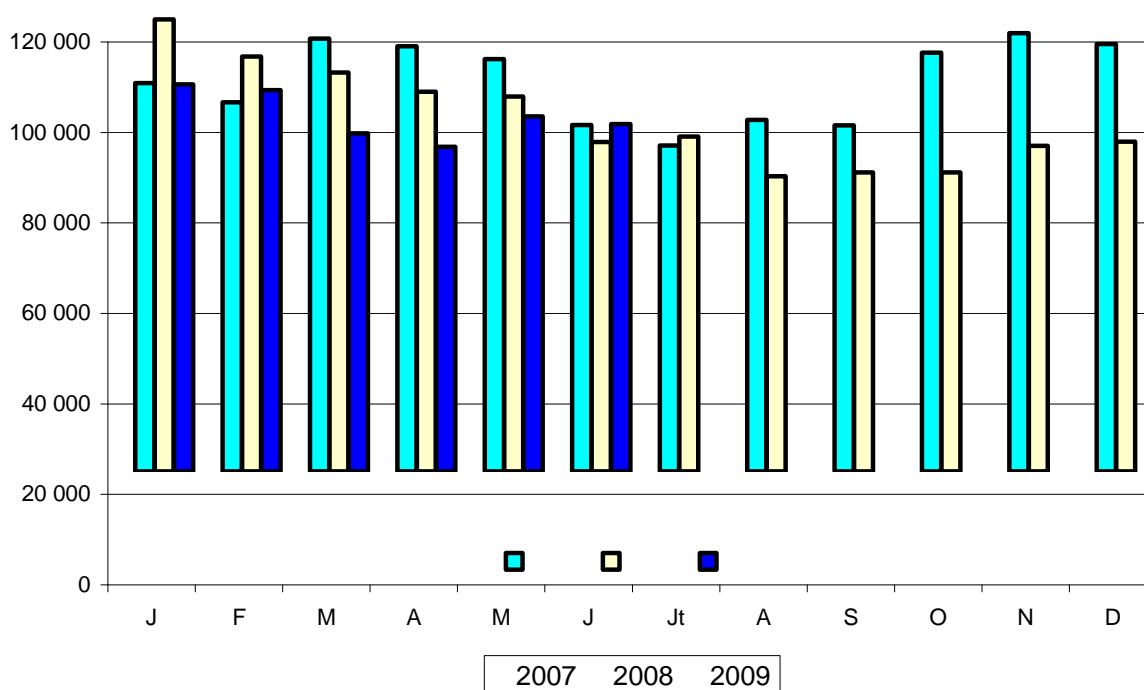
Bilan du commerce extérieur (en quantité et en valeur)

COMMERCE EXTERIEUR FRANCE

EXPORTATIONS de LAITS LIQUIDES

Tonnes	Juin 2008	Juin 2009	Evolution (%)	Cumul 2008	Cumul 2009	Evolution (%)
Total lait liquide	72 757	76 702	5,4	519 220	470 704	-9,3
UE à 27	68 180	71 860	5,4	488 219	442 571	-9,3
Tiers	4 577	4 842	5,8	31 001	28 133	-9,3
Total conditionnés (< 2 litres)	29 009	23 231	-19,9	204 305	157 833	-22,7
UE à 27	26 711	20 577	-23,0	185 976	142 168	-23,6
Italie	8 079	6 368	-21,2	57 412	42 783	-25,5
Espagne	9 096	7 108	-21,9	75 290	52 384	-30,4
UEBL	2 522	1 537	-39,1	14 832	9 493	-36,0
Royaume-Uni	1 092	1 318	20,7	8 472	8 605	1,6
Portugal	5 681	4 145	-27,0	28 758	28 116	-2,2
Grèce	109	25	-77,1	352	55	-84,4
Tiers	2 298	2 654	15,5	18 329	15 665	-14,5
Chine	81	19	-76,5	379	493	30,1
Sénégal	245	397	62,0	3 077	3 037	-1,3
Gabon	218	125	-42,7	1 315	1 456	10,7
Mayotte	240	370	54,2	1 313	1 600	21,9
Andorre	251	192	-23,5	1 701	1 469	-13,6
Antilles Néerlandaises	21	18	-14,3	329	136	-58,7
Total vrac (> 2 litres)	43 748	53 471	22,2	314 915	312 871	-0,6
UE à 27	41 469	51 283	23,7	302 243	300 403	-0,6
Espagne	14 414	16 301	13,1	127 698	133 586	4,6
Italie	15 125	27 260	80,2	88 344	115 240	30,4
Allemagne	7 372	3 595	-51,2	46 170	24 513	-46,9
UEBL	3 442	3 645	5,9	27 264	25 658	-5,9
Grèce	0	0		2 609	0	-100,0
Tiers	2 279	2 188	-4,0	12 672	12 468	-1,6
Suisse	2 279	2 157	-5,4	12 614	12 408	-1,6

Source : Douanes

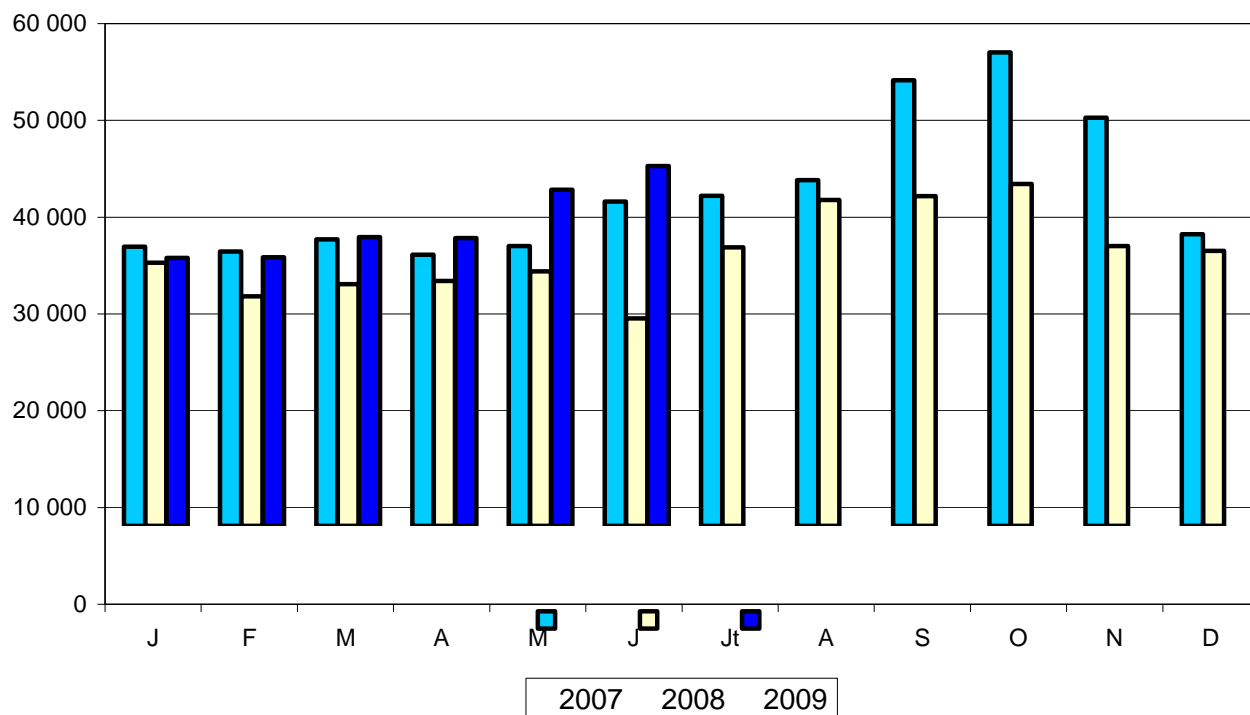


COMMERCE EXTERIEUR FRANCE

IMPORTATIONS de LAITS LIQUIDES

Tonnes	Juin 2008	Juin 2009	Evolution (%)	Cumul 2008	Cumul 2009	Evolution (%)
Total lait liquide	21 424	37 180	73,5	148 909	185 009	24,2
UE à 27	21 424	37 180	73,5	148 909	185 005	24,2
Tiers	0	0		0	4	
Total conditionnés (< 2 litres)	10 155	23 717	133,5	87 779	128 226	46,1
UE à 27	10 155	23 717	133,5	87 779	128 222	46,1
UEBL	5 707	7 476	31,0	47 671	45 160	-5,3
Allemagne	4 218	14 878	252,7	39 145	74 589	90,5
Tiers	0	0		0	4	
Total vrac (> 2 litres)	11 269	13 463	19,5	61 130	56 783	-7,1
UE à 27	11 269	13 463	19,5	61 130	56 783	-7,1
UEBL	4 164	1 809	-56,6	28 741	12 696	-55,8
Espagne	2 457	3 290	33,9	10 769	13 567	26,0
Pays-Bas	3 725	4 565	22,6	13 641	18 763	37,5
Allemagne	921	3 248	252,7	7 134	5 728	-19,7
Tiers	0	0		0	0	

Source : Douanes



COMMERCE EXTERIEUR FRANCE

CREME

EXPORTATIONS	Tonnes					
	Jun 2008	Jun 2009	Evolution (%)	Cumul 2008	Cumul 2009	Evolution (%)
Total crème	7 990	16 771	109,9	53 862	85 598	58,9
UE à 27	6 312	15 220	141,1	44 496	75 736	70,2
Tiers	1 678	1 551	-7,6	9 366	9 862	5,3
Crème conditionnée	2 828	2 934	3,7	17 216	18 431	7,1
UE à 27	1 178	1 400	18,8	8 098	8 715	7,6
UEBL	416	451	8,4	2 962	2 595	-12,4
Royaume-Uni	176	126	-28,4	2 088	936	-55,2
Espagne	219	210	-4,1	1 409	1 481	5,1
Grèce	66	68	3,0	576	375	-34,9
Italie	174	399	129,3	334	2 603	679,3
Tiers	1 650	1 534	-7,0	9 118	9 716	6,6
Taiwan	301	177	-41,2	1 231	1 259	2,3
Hong Kong	107	112	4,7	774	852	10,1
Arabie Saoudite	131	133	1,5	872	896	2,8
Emirats Arabes Unis	104	82	-21,2	585	679	16,1
Chine	120	106	-11,7	526	420	-20,2
Crème vrac	5 162	13 837	168,1	36 646	67 167	83,3
UE à 27	5 134	13 820	169,2	36 398	67 021	84,1
UEBL	2 087	2 580	23,6	13 705	19 279	40,7
Italie	556	745	34,0	5 263	2 530	-51,9
Allemagne	600	7 534	1 155,7	2 254	29 452	1 206,7
Espagne	1 531	1 941	26,8	12 107	13 253	9,5
Tiers	28	17	-39,3	248	146	-41,1
Etats Unis	28	17	-39,3	248	146	-41,1

IMPORTATIONS

Total crème	16 500	16 125	-2,3	83 930	103 955	23,9
UE à 27	16 500	16 120	-2,3	83 916	103 926	23,8
Tiers	0	5		14	29	107,1
Crème conditionnée	4 636	6 070	30,9	29 134	39 387	35,2
UE à 27	3 800	5 200	36,8	25 038	33 701	34,6
UEBL	2 219	2 841	28,0	13 906	18 232	31,1
Allemagne	678	1 171	72,7	6 343	7 159	12,9
Espagne	836	870	4,1	4 096	5 686	38,8
Tiers	0	5		14	29	
Crème vrac	12 700	10 920	-14,0	58 878	70 225	19,3
UE à 27	12 700	10 920	-14,0	58 878	70 225	19,3
Espagne	1 964	2 901	47,7	14 661	13 654	-6,9
UEBL	9 847	6 752	-31,4	34 375	43 582	26,8
Royaume-Uni	690	460	-33,3	6 723	5 337	-20,6
Allemagne	144	357	147,9	1 625	2 005	23,4
Pays-Bas	36	221	513,9	543	1 729	218,4
Tiers	0	0		0	0	

Source : Douanes

COMMERCE EXTERIEUR FRANCE

YOGHOURTS

EXPORTATIONS	Tonnes					
	Juin 2008	Juin 2009	Evolution (%)	Cumul 2008	Cumul 2009	Evolution (%)
Total yoghourts	22 436	18 696	-16,7	135 981	126 911	-6,7
UE à 27	22 251	18 516	-16,8	134 826	125 736	-6,7
Tiers	185	180	-2,7	1 155	1 175	1,7
Yoghourts nature	5 207	5 187	-0,4	32 424	30 224	-6,8
UE à 27	5 202	5 183	-0,4	32 368	30 210	-6,7
Espagne	2 889	2 803	-3,0	17 409	16 498	-5,2
UEBL	1 143	1 546	35,3	7 586	8 461	11,5
Royaume-Uni	341	61	-82,1	2 420	930	-61,6
Portugal	454	516	13,7	2 613	2 710	3,7
Allemagne	209	82	-60,8	1 178	449	-61,9
Pays-Bas	111	125	12,6	768	848	10,4
Tiers	5	4	-20,0	56	14	-75,0
Yoghourts aromatisés	17 229	13 509	-21,6	103 557	96 687	-6,6
UE à 27	17 049	13 333	-21,8	102 458	95 526	-6,8
Espagne	5 271	3 375	-36,0	34 463	29 387	-14,7
Royaume-Uni	6 224	4 640	-25,4	33 780	32 843	-2,8
UEBL	1 756	1 670	-4,9	12 547	10 536	-16,0
Portugal	2 587	2 977	15,1	14 929	16 163	8,3
Italie	445	168	-62,2	2 225	2 671	20,0
Tiers	180	176	-2,2	1 099	1 161	5,6
Andorre	24	27	12,5	190	168	-11,6
Russie	34	16	-52,9	292	201	-31,2

IMPORTATIONS

Total yoghourts	5 778	4 483	-22,4	37 767	27 508	-27,2
UE à 27	5 584	4 355	-22,0	36 716	26 712	-27,2
Allemagne	2 712	2 521	-7,0	17 243	16 896	-2,0
Espagne	1 979	1 086	-45,1	13 512	5 086	-62,4
UEBL	425	393	-7,5	2 558	2 312	-9,6
Tiers	194	128	-34,0	1 051	796	-24,3
Suisse	190	128	-32,6	1 032	796	-22,9

AUTRES LAITS FERMENTÉS

EXPORTATIONS	(tonnes)					
	Juin 2008	Juin 2009	Evolution (%)	Cumul 2008	Cumul 2009	Evolution (%)
Total autres laits fermentés	14 701	16 010	8,9	88 297	93 646	6,1
UE à 27	14 119	15 484	9,7	85 029	92 004	8,2
Royaume-Uni	6 344	8 292	30,7	41 049	45 838	11,7
UEBL	2 096	1 997	-4,7	11 189	11 863	6,0
Pays-Bas	1 546	1 589	2,8	10 745	11 129	3,6
Espagne	2 068	1 720	-16,8	9 129	13 157	44,1
Irlande	417	464	11,3	3 223	3 318	2,9
Italie	859	302	-64,8	4 643	2 343	-49,5
Tiers	582	526	-9,6	3 268	1 642	-49,8

IMPORTATIONS

Total autres laits fermentés	5 012	4 422	-11,8	32 809	30 051	-8,4
UE à 27	4 934	4 422	-10,4	31 367	28 614	-8,8
UEBL	2 687	3 226	20,1	16 440	20 406	24,1
Allemagne	919	507	-44,8	4 817	4 555	-5,4
Espagne	309	368	19,1	3 891	1 587	-59,2
Pologne	682	0	-100,0	4402	0	-100,0
Tiers	78	0	-100,0	1442	1437	-0,3

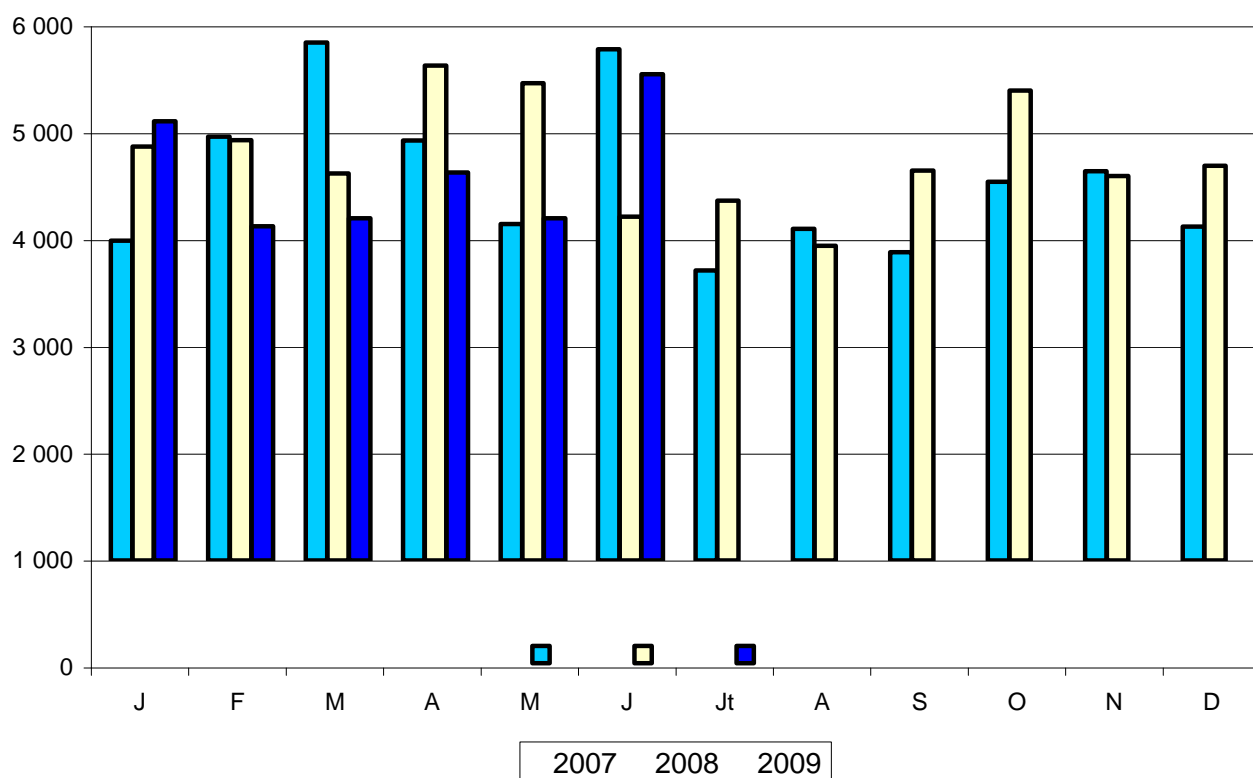
Source : Douanes

COMMERCE EXTERIEUR FRANCE

EXPORTATIONS de BEURRE

Tonnes	Jun 2008	Jun 2009	Evolution (%)	Cumul 2008	Cumul 2009	Evolution (%)
Total beurre en l'état	3 215	4 545	41,4	23 725	21 810	-8,1
UE à 27	2 053	3 434	67,3	16 624	15 492	-6,8
Tiers	1 162	1 111	-4,4	7 101	6 318	-11,0
Total conditionné (< 1 kg)	2 282	1 968	-13,8	14 280	11 965	-16,2
UE à 27	1 302	1 202	-7,7	8 699	7 350	-15,5
Irlande	378	161	-57,4	1 979	1 374	-30,6
Royaume-Uni	267	248	-7,1	2 230	1 367	-38,7
Espagne	241	225	-6,6	1 278	1 458	14,1
UEBL	127	263	107,1	1 237	1 280	3,5
Tiers	980	766	-21,8	5 581	4 615	-17,3
Emirats Arabes Unis	11	27	145,5	106	167	57,5
Russie	58	43	-25,9	353	408	15,6
Hong Kong	17	11	-35,3	111	161	45,0
Taiwan	18	37	105,6	101	169	67,3
Total vrac (> 1 kg)	933	2 577	176,2	9 445	9 845	4,2
UE à 27	751	2 232	197,2	7 925	8 142	2,7
UEBL	145	1 183	715,9	3 735	3 782	1,3
Pays-Bas	262	44	-83,2	431	662	53,6
Italie	128	129	0,8	586	865	47,6
Royaume-Uni	35	45	28,6	466	341	-26,8
Espagne	110	408	270,9	1 545	1 091	-29,4
Tiers	182	345	89,6	1 520	1 703	12,0
Singapour	54	168	211,1	877	637	-27,4
Corée du Sud	0	0		29	65	124,1

Source : Douanes

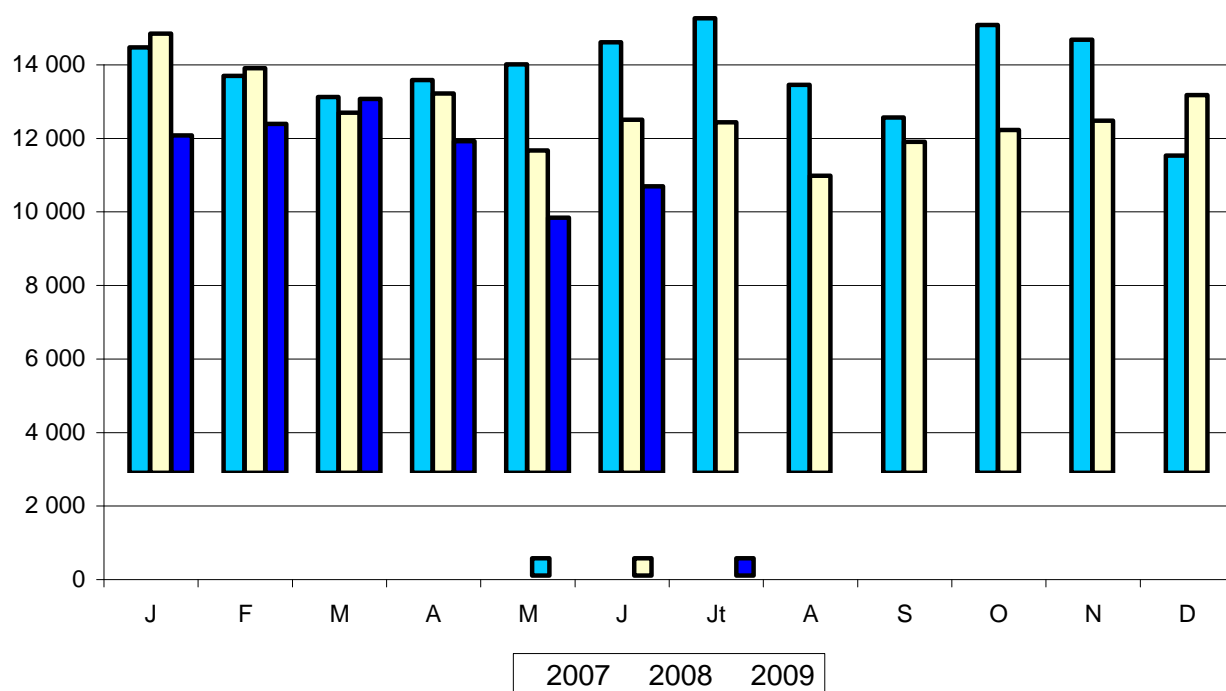


COMMERCE EXTERIEUR FRANCE

IMPORTATIONS de BEURRE

Tonnes	Juin 2008	Juin 2009	Evolution (%)	Cumul 2008	Cumul 2009	Evolution (%)
Total beurre en l'état	9 608	7 789	-18,9	61 442	52 583	-14,4
UE à 27	8 873	7 651	-13,8	55 485	50 949	-8,2
Tiers	735	138	-81,2	5 957	1 634	-72,6
Total conditionné (< 1 kg)	268	232	-13,4	1 768	1 464	-17,2
UE à 27	248	232	-6,5	1 730	1 462	-15,5
Allemagne	142	143	0,7	1 066	874	-18,0
UEBL	94	87	-7,4	615	446	-27,5
Pays-Bas	6	2	-66,7	30	48	60,0
Tiers	20	0	-100,0	38	2	-94,7
Total vrac (> 1 kg)	9 340	7 557	-19,1	59 674	51 119	-14,3
UE à 27	8 625	7 419	-14,0	53 755	49 487	-7,9
Irlande	885	932	5,3	5 014	6 018	20,0
Pays-Bas	2 869	2 183	-23,9	16 010	14 509	-9,4
Espagne	112	241	115,2	1 666	979	-41,2
UEBL	907	876	-3,4	5 738	6 179	7,7
Portugal	849	292	-65,6	4 277	3 687	-13,8
Allemagne	1 307	668	-48,9	9 083	4 254	-53,2
Finlande	791	659	-16,7	3 746	4 201	12,1
Italie	289	69	-76,1	1 222	372	-69,6
Royaume-Uni	219	95	-56,6	1 931	3 991	106,7
Tiers	715	138	-80,7	5 919	1 632	-72,4
Nouvelle-Zélande	683	138	-79,8	4 842	1 630	-66,3
Australie	0	0		150	0	-100,0

Source : Douanes

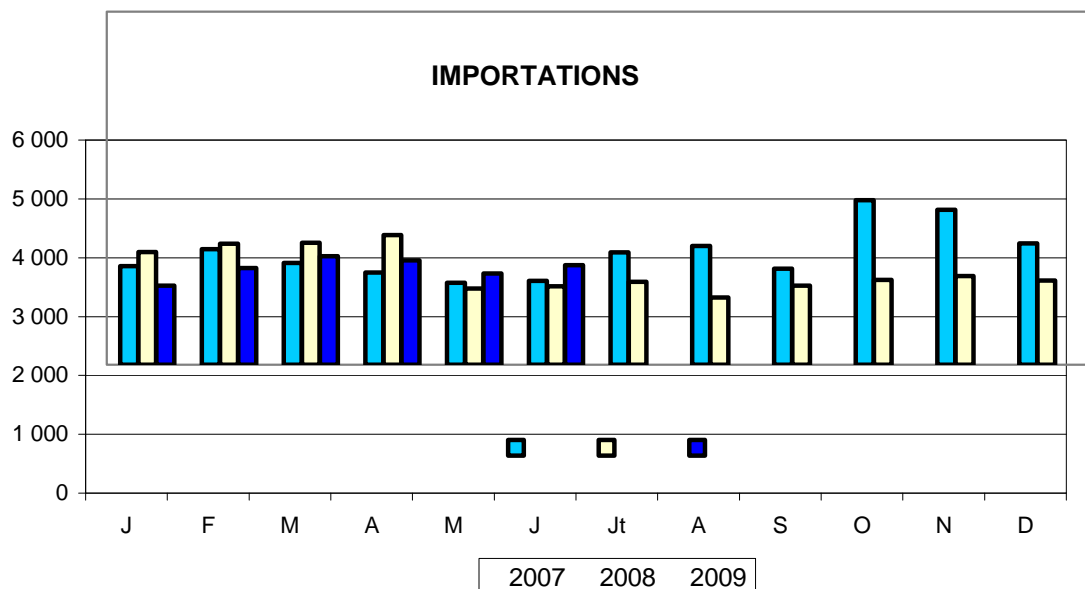
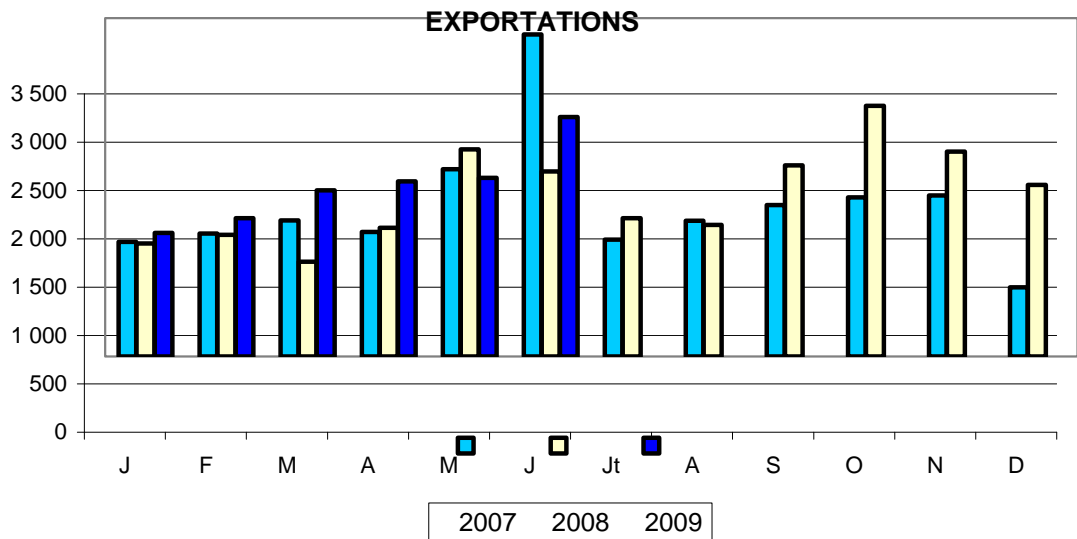


COMMERCE EXTERIEUR FRANCE

BEURRE ANHYDRE

Tonnes	Juin 2008	Juin 2009	Evolution (%)	Cumul 2008	Cumul 2009	Evolution (%)
Total Exportations	1 913	2 479	29,6	8 795	10 561	20,1
UE à 27	1 525	1 592	4,4	6 253	6 759	8,1
Italie	1 095	1 092	-0,3	3 841	4 601	19,8
Espagne	71	111	56,3	298	387	29,9
Grèce	104	48	-53,8	403	429	6,5
Tiers	388	887	128,6	2 542	3 802	49,6
Russie	0	76		132	794	501,5
Syrie	46	102	121,7	151	327	116,6
Lybie	0	92		124	185	49,2
Total Importations	1 331	1 691	27,0	10 870	9 822	-9,6
UE à 27	1 300	1 691	30,1	9 233	9 814	6,3
UEBL	1 037	1 243	19,9	7 214	7 920	9,8
Espagne	44	69	56,8	692	294	-57,5
Pays-Bas	26	112	330,8	480	575	19,8
Allemagne	83	196	136,1	389	694	78,4
Tiers	31	0	-100,0	1 637	8	-99,5
Etats Unis	31	0	-100,0	1637	0	-100,0

Source : Douanes

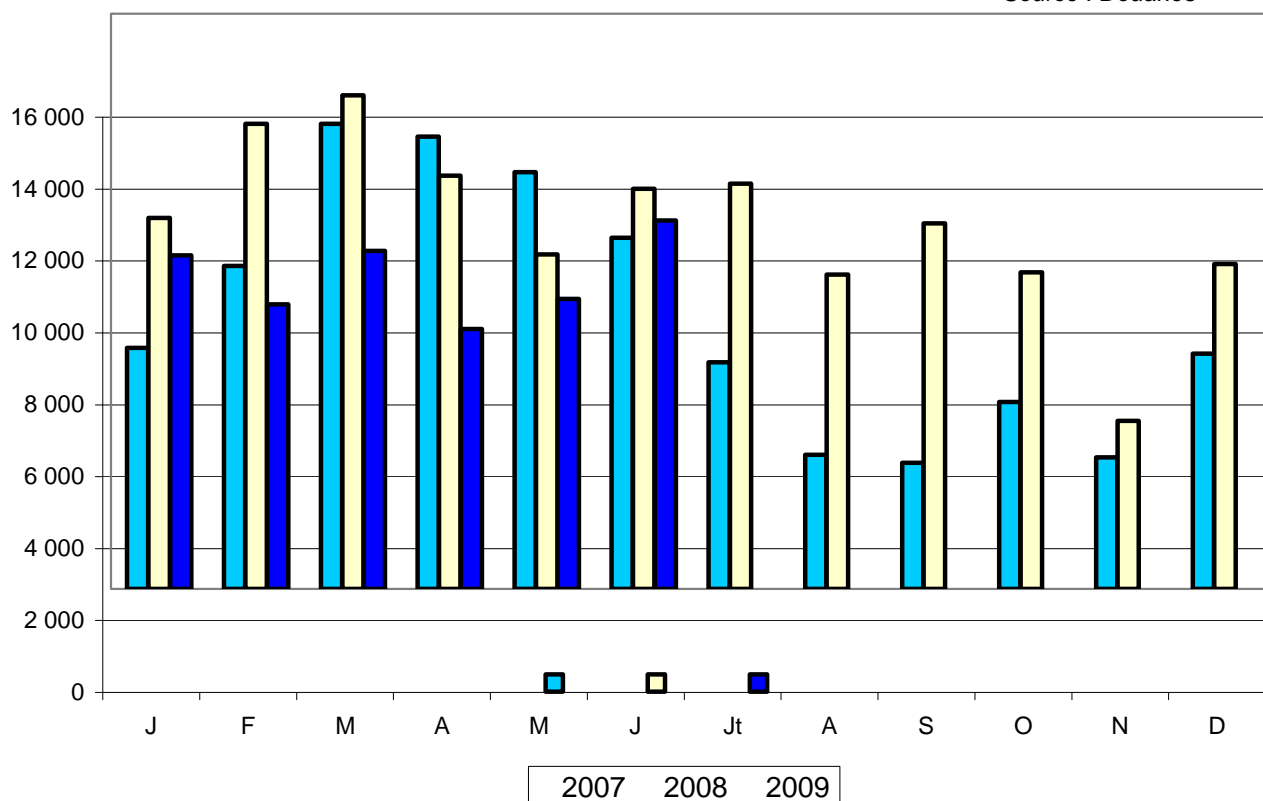


COMMERCE EXTERIEUR FRANCE

EXPORTATIONS de POUDRE de LAIT ÉCRÉMÉ

Tonnes	Juin 2008	Juin 2009	Evolution (%)	Cumul 2008	Cumul 2009	Evolution (%)
Total poudre de lait écrémé	11 130	10 252	-7,9	68 910	52 137	-24,3
UE à 27	6 822	7 905	15,9	48 714	37 309	-23,4
Tiers	4 308	2 347	-45,5	20 196	14 828	-26,6
Total conditionné (< 2,5 kg)	374	255	-31,8	2 028	1 296	-36,1
UE à 27	234	196	-16,2	1 423	952	-33,1
Royaume-Uni	6	5	-16,7	80	76	-5,0
Italie	145	126	-13,1	422	411	-2,6
Allemagne	38	44	15,8	376	308	-18,1
Tiers	140	59	-57,9	605	344	-43,1
Total vrac (> 2,5 kg)	10 756	9 997	-7,1	66 882	50 841	-24,0
UE à 27	6 588	7 709	17,0	47 291	36 357	-23,1
Italie	1 832	2 741	49,6	9 274	11 926	28,6
Espagne	1 221	1 292	5,8	11 227	6 285	-44,0
Pays-Bas	1 650	1 125	-31,8	9 826	7 778	-20,8
UEBL	426	1 753	311,5	6 287	7 119	13,2
Allemagne	711	513	-27,8	5 777	1 588	-72,5
Royaume-Uni	451	76	-83,1	1 886	636	-66,3
Tiers	4 168	2 288	-45,1	19 591	14 484	-26,1
Algérie	2 612	528	-79,8	11 851	7 104	-40,1
Cuba	0	0		299	0	-100,0
Chine	161	133	-17,4	869	245	-71,8

Source : Douanes

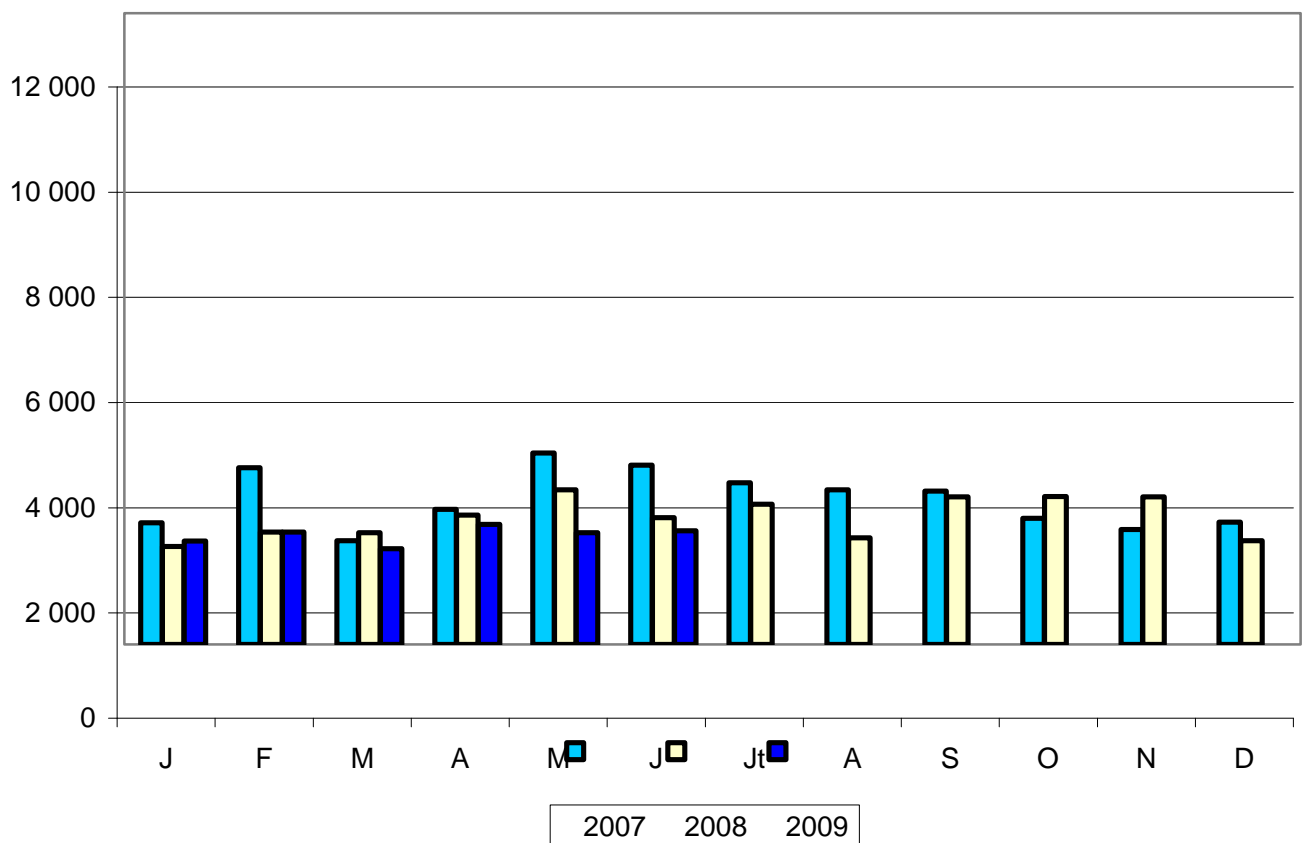


COMMERCE EXTERIEUR FRANCE

IMPORTATIONS de POUDRE de LAIT ÉCRÉMÉ

Tonnes	Juin 2008	Juin 2009	Evolution (%)	Cumul 2008	Cumul 2009	Evolution (%)
Total poudre de lait écrémé	2 408	2 161	-10,3	13 924	12 457	-10,5
UE à 27	2 408	2 161	-10,3	13 924	12 430	-10,7
U.E.B.L.	644	571	-11,3	3 848	2 895	-24,8
Pologne	519	399	-23,1	2 053	1 075	-47,6
Irlande	222	188	-15,3	1 010	1 067	5,6
Pays-Bas	359	211	-41,2	2 302	2 313	0,5
Allemagne	101	299	196,0	981	2 173	121,5
Tiers	0	0		0	27	

Source : Douanes



COMMERCE EXTERIEUR FRANCE

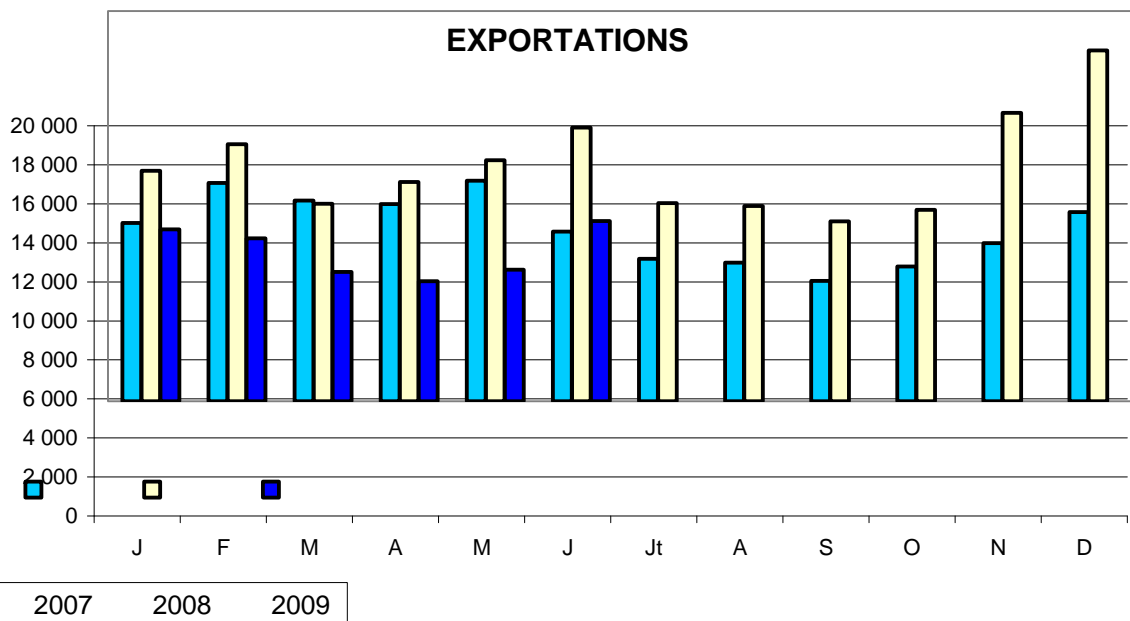
POUDRE de LAIT ENTIER

EXPORTATIONS	Tonnes					
	Juin 2008	Juin 2009	Evolution (%)	Cumul 2008	Cumul 2009	Evolution (%)
Total poudre de lait	14 022	9 236	-34,1	72 727	45 890	-36,9
UE à 27	8 829	4 863	-44,9	49 365	21 200	-57,1
Tiers	5 193	4 373	-15,8	23 362	24 690	5,7
Total conditionnée (< 2,5 kg)	2 518	1 308	-48,1	8 331	8 528	2,4
UE à 27	65	50	-23,1	264	867	228,4
Italie	51	37	-27,5	171	141	-17,5
Espagne	0	0		1	538	53 700,0
Tiers	2 453	1 258	-48,7	8 067	7 661	-5,0
Algérie	1 804	1 119	-38,0	6 340	4 480	-29,3
Irak	0	0		0	1 155	
Total vrac (> 2,5 kg)	11 504	7 928	-31,1	64 396	37 362	-42,0
UE à 27	8 764	4 813	-45,1	49 101	20 333	-58,6
UEBL	3 524	1 349	-61,7	18 396	6 175	-66,4
Italie	622	659	5,9	3 130	3 685	17,7
Allemagne	2 962	557	-81,2	19 304	2 655	-86,2
Pays-Bas	1 024	1 548	51,2	3 415	4 088	19,7
Espagne	189	219	15,9	1 342	1 042	-22,4
Tiers	2 740	3 115	13,7	15 295	17 029	11,3
Algérie	1 070	473	-55,8	6 765	5 952	-12,0
Turquie	111	154	38,7	1 174	484	-58,8
Sénégal	596	700	17,4	2 067	2 961	43,3
Tunisie	0	20		288	308	6,9
Chine	0	22		136	2 243	1 549,3

IMPORTATIONS

Total poudre de lait	1 196	2 026	69,4	7 029	9 742	38,6
UE à 27	1 175	2 006	70,7	6 981	9 658	38,3
UEBL	476	548	15,1	2 098	3 117	48,6
Pays-Bas	512	419	-18,2	2 366	2 418	2,2
Allemagne	114	565	395,6	1 285	1 776	38,2
Autriche	12	66	450,0	305	424	39,0
Tiers	21	20	-4,8	48	84	75,0

Source : Douanes



COMMERCE EXTERIEUR FRANCE

EXPORTATIONS de FROMAGES

Tonnes	Jun 2008	Jun 2009	Evolution (%)	Cumul 2008	Cumul 2009	Evolution (%)
Total tous fromages	46 877	47 924	2,2	290 971	274 314	-5,7
UE à 27	40 982	40 872	-0,3	259 190	243 922	-5,9
Tiers	5 895	7 052	19,6	31 781	30 392	-4,4
Total pâtes molles	12 208	12 018	-1,6	79 449	74 217	-6,6
UE à 27	10 825	10 592	-2,2	69 420	66 034	-4,9
Allemagne	3 765	4 002	6,3	26 452	25 290	-4,4
UEBL	2 454	2 237	-8,8	14 966	13 942	-6,8
Royaume-Uni	1 063	1 002	-5,7	6 810	6 228	-8,5
Italie	1 027	940	-8,5	6 328	6 051	-4,4
Espagne	990	890	-10,1	5 458	5 249	-3,8
Tiers	1 383	1 426	3,1	10 029	8 183	-18,4
Etats-Unis	540	520	-3,7	3 604	2 783	-22,8
Suisse	197	258	31,0	1 312	1 506	14,8
Total pâtes pressées cuites	1 991	2 069	3,9	15 225	13 265	-12,9
UE à 27	1 655	1 501	-9,3	11 887	10 012	-15,8
Allemagne	240	300	25,0	2 251	2 288	1,6
Espagne	359	307	-14,5	2 155	1 886	-12,5
Italie	468	409	-12,6	2 949	2 628	-10,9
UEBL	323	298	-7,7	2 346	1 875	-20,1
Tiers	336	568	69,0	3 338	3 253	-2,5
Etats-Unis	76	163	114,5	859	1 007	17,2
Total pâtes pressées non cuites	4 649	4 487	-3,5	33 628	27 334	-18,7
UE à 27	3 741	3 709	-0,9	27 246	23 359	-14,3
Allemagne	1 369	1 702	24,3	11 915	10 299	-13,6
UEBL	1 007	1 105	9,7	6 805	6 431	-5,5
Royaume-Uni	380	213	-43,9	2 516	1 880	-25,3
Italie	429	250	-41,7	2 548	1 995	-21,7
Tiers	908	778	-14,3	6 382	3 975	-37,7
Russie	186	190	2,2	1 707	1 278	-25,1
Etats-Unis	226	149	-34,1	1 319	776	-41,2
Total fromages frais	16 429	17 892	8,9	99 497	101 770	2,3
UE à 27	15 813	16 965	7,3	95 937	97 410	1,5
Royaume-Uni	6 429	6 036	-6,1	38 170	37 791	-1,0
UEBL	2 633	2 386	-9,4	16 151	14 458	-10,5
Espagne	2 120	2 427	14,5	13 500	14 085	4,3
Italie	1 340	1 951	45,6	7 330	9 487	29,4
Tiers	616	927	50,5	3 560	4 360	22,5
Suisse	140	263	87,9	1 252	1 519	21,3
Total pâtes persillées	844	896	6,2	5 603	5 346	-4,6
UE à 27	750	831	10,8	4 878	4 774	-2,1
Allemagne	206	184	-10,7	1 390	1 290	-8,7
Espagne	221	177	-19,9	1 236	1 181	-4,4
UEBL	89	108	21,3	699	594	-15,0
Royaume-Uni	100	150	50,0	655	597	-8,9
Tiers	94	65	-30,9	725	572	-21,1
Total fromages fondus	5 144	5 382	4,6	26 296	22 585	-14,1
UE à 27	3 681	3 341	-9,2	23 174	19 490	-15,9
Allemagne	589	362	-38,5	4 615	1 878	-59,3
Espagne	1 001	1 025	2,4	5 998	5 449	-9,2
U.E.B.L.	469	680	45,0	3 102	4 087	31,8
Royaume-Uni	578	519	-10,2	3 122	3 095	-0,9
Tiers	1 463	2 041	39,5	8 269	8 214	-0,7
Japon	374	339	-9,4	2 305	2 324	0,8
Emirats Arabes Unis	67	105	56,7	276	407	47,5
Total autres fromages	5 612	5 180	-7,7	31 273	29 797	-4,7
UE à 27	4 517	3 933	-12,9	26 648	22 843	-14,3
Allemagne	1 571	1 183	-24,7	9 013	7 388	-18,0
UEBL	1 265	1 024	-19,1	7 557	6 536	-13,5
Espagne	766	643	-16,1	4 421	3 859	-12,7
Tiers	1 095	1 247	13,9	4 625	6 954	50,4
Suisse	398	298	-25,1	1 831	2 043	11,6
Etats-Unis	326	530	62,6	1 255	2 364	88,4

Source : Douanes

COMMERCE EXTERIEUR FRANCE

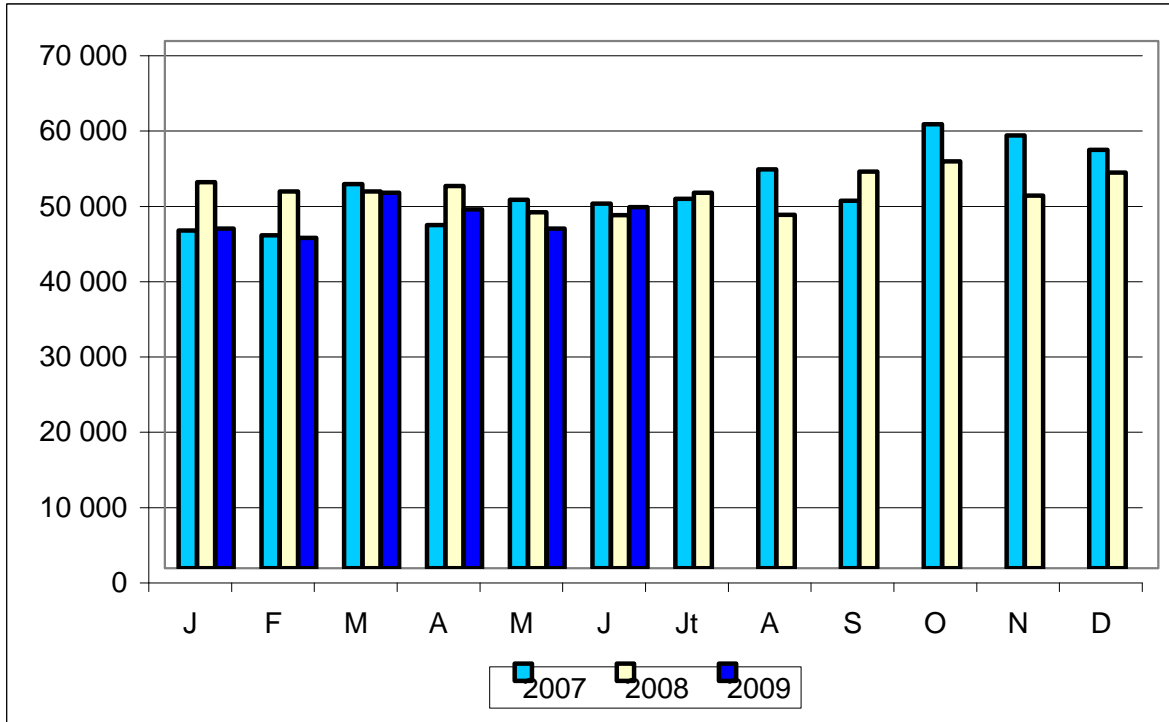
IMPORTATIONS de FROMAGES

Tonnes	Juin 2008	Juin 2009	Evolution (%)	Cumul 2008	Cumul 2009	Evolution (%)
Total tous fromages	23 265	25 965	11,6	127 123	142 730	12,3
UE à 27	22 736	25 456	12,0	124 540	139 989	12,4
Tiers	529	509	-3,8	2 583	2 741	6,1
Total pâtes molles	2 272	2 675	17,7	11 129	13 990	25,7
UE à 27	2 264	2 652	17,1	11 084	13 889	25,3
Espagne	1 525	1 662	9,0	7 808	8 501	8,9
Pays-Bas	616	844	37,0	2 745	4 742	72,8
Allemagne	85	86	1,2	333	367	10,2
Italie	11	13	18,2	64	56	-12,5
Tiers	8	23	187,5	45	101	124,4
Total pâtes pressées cuites	3 380	4 406	30,4	17 741	27 001	52,2
UE à 27	2 947	4 054	37,6	15 308	24 564	60,5
Allemagne	2 252	2 270	0,8	12 056	15 364	27,4
Pays-Bas	244	726	197,5	716	4 950	591,3
Irlande	277	823	197,1	1 631	2 422	48,5
Tiers	433	352	-18,7	2 433	2 437	0,2
Suisse	369	352	-4,6	2 369	2 437	2,9
Total pâtes pressées non cuites	5 109	5 649	10,6	31 347	33 061	5,5
UE à 27	5 055	5 524	9,3	30 961	32 586	5,2
Pays-Bas	3 247	3 525	8,6	19 638	21 205	8,0
UEBL	464	325	-30,0	2 596	2 317	-10,7
Allemagne	372	441	18,5	2 898	2 518	-13,1
Espagne	274	255	-6,9	2 063	1 896	-8,1
Tiers	54	125	131,5	386	475	23,1
Total fromages frais	4 529	5 335	17,8	26 720	25 461	-4,7
UE à 27	4 496	5 335	18,7	26 687	25 454	-4,6
Italie	2 412	2 800	16,1	15 294	11 737	-23,3
Allemagne	1 540	1 247	-19,0	8 075	7 543	-6,6
Danemark	195	305	56,4	1 304	1 678	28,7
Espagne	187	257	37,4	1 056	1 302	23,3
UEBL	85	245	188,2	429	602	40,3
Tiers	33	0	-100,0	33	7	-78,8
Total pâtes persillées	387	710	83,5	2 371	3 037	28,1
UE à 27	387	706	82,4	2 367	3 033	28,1
Italie	317	588	85,5	1 833	2 409	31,4
Allemagne	55	58	5,5	264	311	17,8
Tiers	0	4		4	4	0,0
Total fromages fondus	2 122	2 538	19,6	14 509	15 075	3,9
UE à 27	2 121	2 537	19,6	14 504	15 068	3,9
Allemagne	920	1 447	57,3	6 870	9 005	31,1
Royaume-Uni	478	484	1,3	2 901	3 127	7,8
Autriche	157	178	13,4	1 311	843	-35,7
Tiers	1	1	0,0	5	7	40,0
Total autres fromages	5 466	4 652	-14,9	23 692	25 580	8,0
UE à 27	5 466	4 648	-15,0	23 629	25 395	7,5
Italie	2 042	2 045	0,1	9 984	10 557	5,7
Pays-Bas	642	502	-21,8	2 983	3 065	2,7
Tiers	0	4		63	185	193,7

Source : Douanes

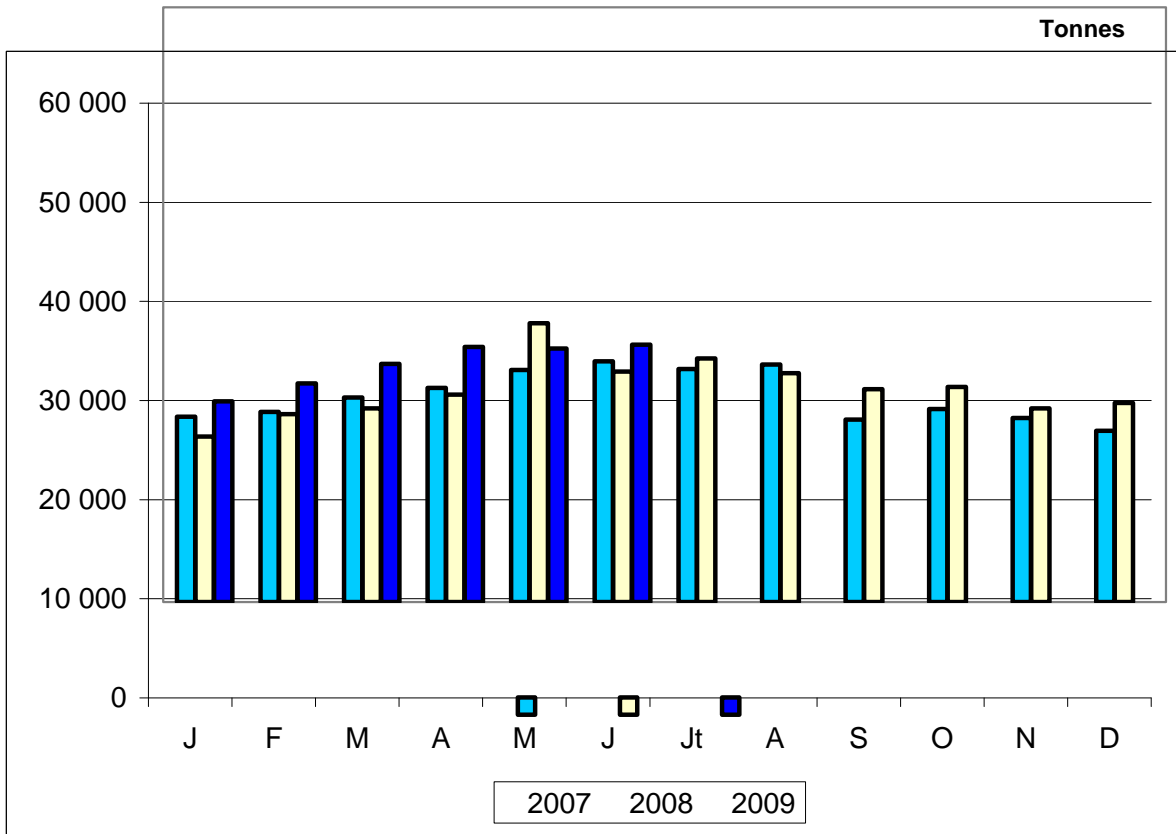
EXPORTATIONS DE FROMAGES

Tonnes



IMPORTATIONS DE FROMAGES

Tonnes



COMMERCE EXTERIEUR FRANCE

LAITS CONCENTRÉS

Tonnes

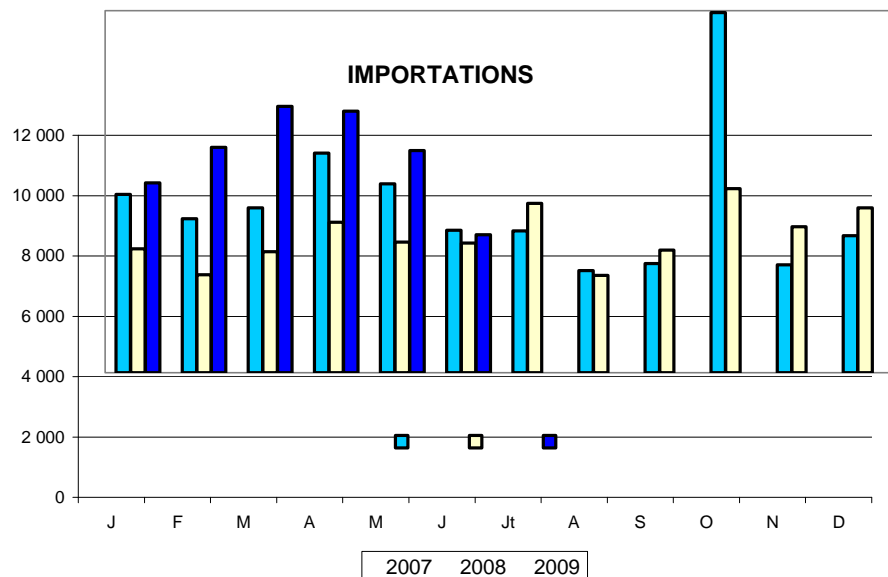
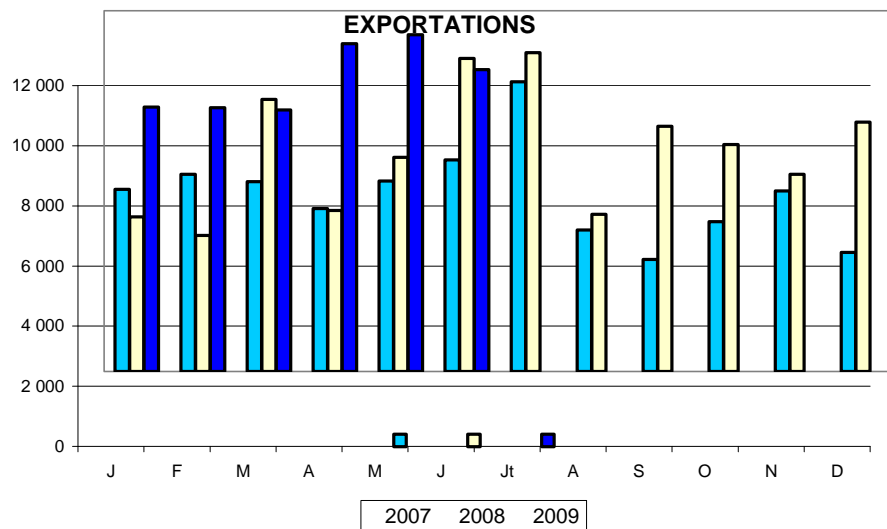
EXPORTATIONS

	Juin 2008	Juin 2009	Evolution (%)	Cumul 2008	Cumul 2009	Evolution (%)
Total tous laits concentrés	10 415	10 046	-3,5	41 608	58 344	40,2
UE à 27	10 122	9 977	-1,4	40 206	58 125	44,6
Espagne	3 299	2 519	-23,6	14 538	18 439	26,8
Pays-Bas	284	1 183	316,5	3 179	6 003	88,8
Allemagne	1 249	1 381	10,6	9 625	10 686	11,0
Royaume-Uni	571	725	27,0	3 469	4 616	33,1
Grèce	2	318	15 800,0	1 205	2 327	93,1
Tiers	293	69	-76,5	1 402	219	-84,4
Croatie	49	0	-100,0	246	48	-80,5

IMPORTATIONS

	2008	2009	Evolution	2008	2009	Evolution
Total tous laits concentrés	4 298	4 570	6,3	24 974	43 176	72,9
UE à 27	3 935	4 544	15,5	20 441	35 903	75,6
UEBL	2 438	2 866	17,6	9 578	25 281	163,9
Allemagne	835	745	-10,8	7 462	5 971	-20,0
Pays-Bas	539	411	-23,7	2 192	2 655	21,1
Tiers	363	26	-92,8	4 533	7 273	60,4
Suisse	363	26	-92,8	4 533	7 273	60,4

Source : Douanes



COMMERCE EXTERIEUR FRANCE

LACTOSERUM

EXPORTATIONS	Tonnes					
	Juin 2008	Juin 2009	Evolution (%)	Cumul 2008	Cumul 2009	Evolution (%)
Lactosérum en poudre	30 453	30 139	-1,0	179 302	155 078	-13,5
UE à 27	18 767	16 203	-13,7	117 765	96 072	-18,4
Pays-Bas	8 602	6 954	-19,2	57 676	49 725	-13,8
Espagne	2 507	1 881	-25,0	12 793	10 470	-18,2
UEBL	1 994	3 563	78,7	12 905	14 996	16,2
Italie	1 989	1 804	-9,3	10 779	7 917	-26,6
Allemagne	2 328	1 016	-56,4	15 532	6 998	-54,9
Pologne	163	52	-68,1	2 137	678	-68,3
Tiers	11 686	13 936	19,3	61 537	59 006	-4,1
Chine	2 644	4 701	77,8	12 902	11 970	-7,2
Indonésie	1 492	1 772	18,8	4 763	6 227	30,7
Thaïlande	381	477	25,2	3 835	4 703	22,6
Vietnam	1	2	100,0	305	1 010	231,1
Nouvelle-Zélande	0	0		2 045	1 520	-25,7
Lactosérum liquide	109	593	444,0	632	1 557	146,4
UE à 27	109	593	444,0	597	1 483	148,4
Pays-Bas	0	155		47	258	448,9
UEBL	108	413	282,4	511	1 000	95,7
Tiers	0	0		35	74	111,4

IMPORTATIONS

Lactosérum en poudre	5 992	6 775	13,1	35 054	41 103	17,3
UE à 27	5 989	6 771	13,1	35 026	40 964	17,0
Allemagne	1 289	1 434	11,2	9 745	9 018	-7,5
Italie	940	1 198	27,4	5 220	7 506	43,8
Espagne	817	1 314	60,8	4 236	6 772	59,9
Pays-Bas	1 006	609	-39,5	5 887	4 724	-19,8
Tiers	3	4	33,3	28	139	396,4
Lactosérum liquide	14 539	13 588	-6,5	98 163	78 994	-19,5
UE à 27	8 317	8 702	4,6	65 566	55 188	-15,8
Allemagne	1 035	2 725	163,3	18 281	13 883	-24,1
Italie	5 334	5 244	-1,7	32 075	29 819	-7,0
Pays-Bas	50	105	110,0	4 132	5 503	33,2
UEBL	966	239	-75,3	4 717	2 946	-37,5
Espagne	296	117	-60,5	3 136	1 783	-43,1
Royaume-Uni	416	272	-34,6	2 238	1 253	-44,0
Tiers	6 222	4 886	-21,5	32 597	23 806	-27,0
Suisse	6 222	4 886	-21,5	32 597	23 806	-27,0

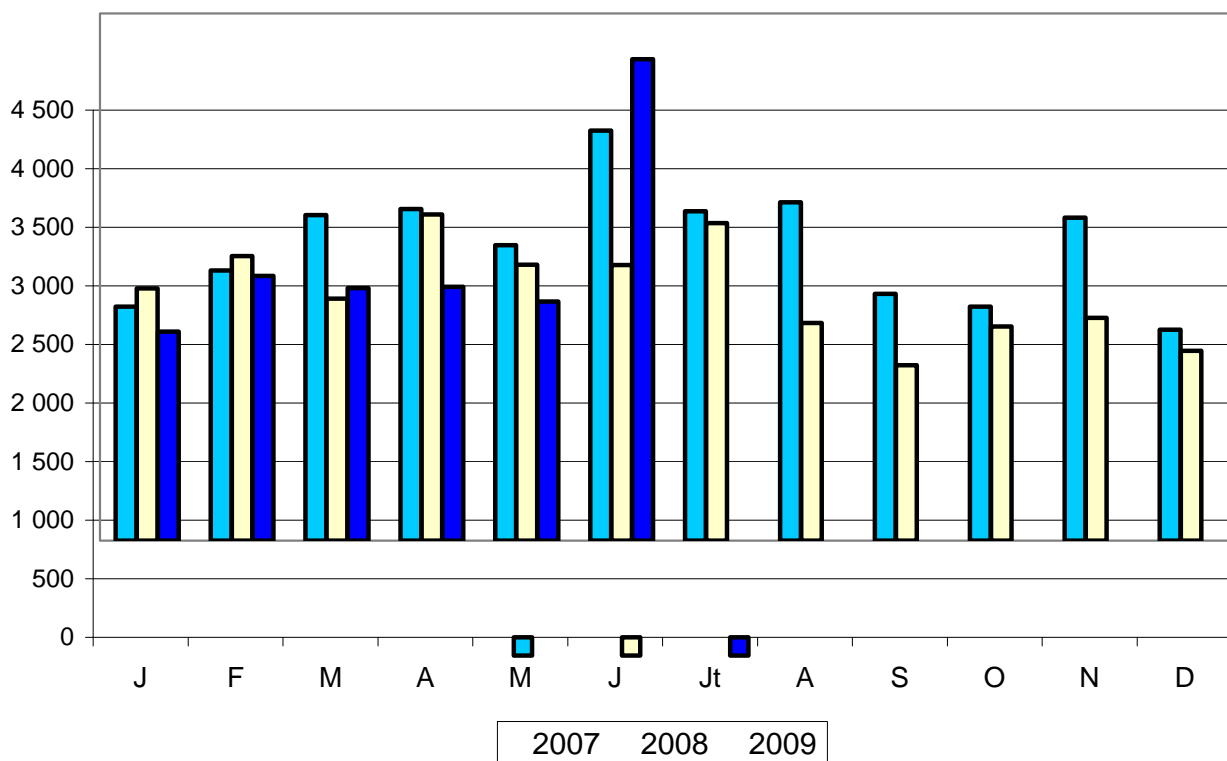
Source : Douanes

COMMERCE EXTERIEUR FRANCE

COMPOSANTS NATURELS du LAIT

Tonnes	Juin 2008	Juin 2009	Evolution (%)	Cumul 2008	Cumul 2009	Evolution (%)
Total Exportations	2 353	4 109	74,6	14 141	14 517	2,7
UE à 27	2 161	2 454	13,6	10 798	9 955	-7,8
UEBL	364	342	-6,0	2 253	2 143	-4,9
Espagne	606	894	47,5	3 545	2 810	-20,7
Italie	627	497	-20,7	2 319	2 050	-11,6
Pays-Bas	86	130	51,2	367	432	17,7
Pologne	99	54	-45,5	594	325	-45,3
Grèce	101	92	-8,9	364	354	-2,7
Tiers	192	1 655	762,0	3 343	4 562	36,5
Chine	0	0		1 014	1 508	48,7
Total Importations	81	54	-33,3	684	287	-58,0
UE à 27	80	54	-32,5	684	287	-58,0
UEBL	23	1	-95,7	113	96	-15,0
Royaume-Uni	1	2	100,0	21	6	-71,4
Pays-Bas	4	7	75,0	324	63	-80,6
Tiers	1	0	-100,0	17	0	-100,0

Source : Douanes

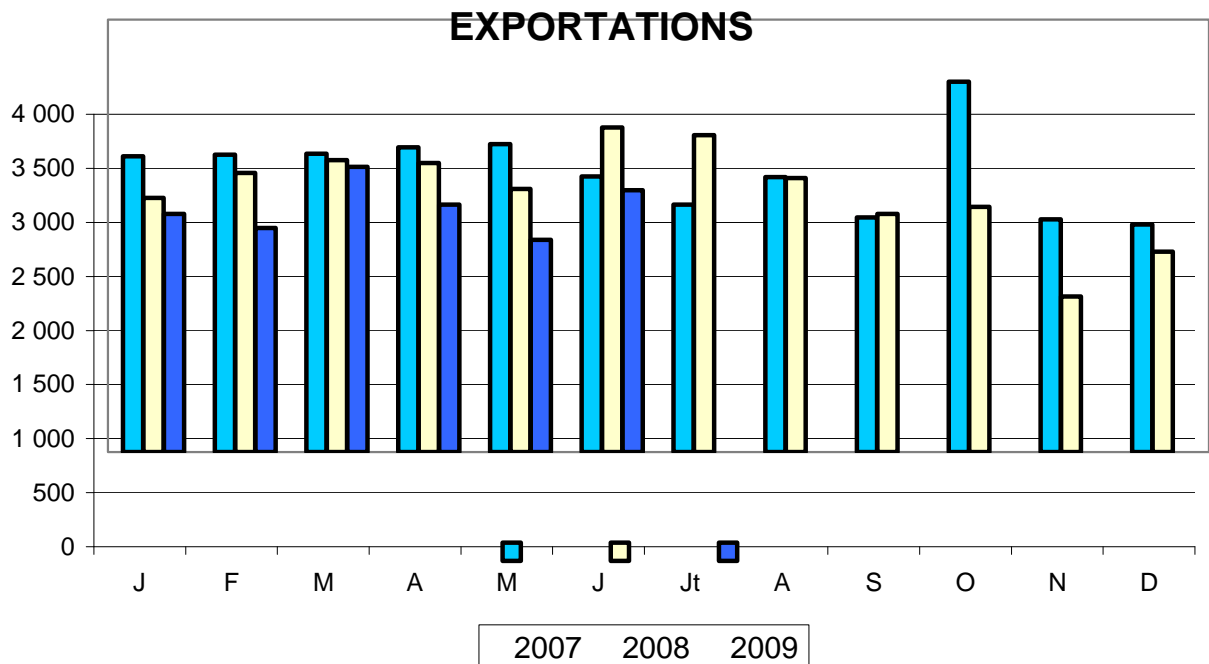


COMMERCE EXTERIEUR FRANCE

CASEINES et CASEINATES

Tonnes	Juin 2008	Juin 2009	Evolution (%)	Cumul 2008	Cumul 2009	Evolution (%)
Total Exportations	3 001	2 423	-19,3	15 745	13 496	-14,3
UE à 27	1 859	1 534	-17,5	10 491	8 467	-19,3
Espagne	486	383	-21,2	3 048	2 324	-23,8
Italie	653	540	-17,3	3 121	2 583	-17,2
UEBL	159	57	-64,2	1 092	941	-13,8
Allemagne	129	81	-37,2	791	720	-9,0
Tiers	1 142	889	-22,2	5 254	5 029	-4,3
Thaïlande	119	35	-70,6	376	453	20,5
Afrique du Sud	46	46	0,0	219	421	92,2
Etats-Unis	440	74	-83,2	1 577	569	-63,9
Total Importations	753	450	-40,2	3 379	3 140	-7,1
UE à 27	499	347	-30,5	2 401	2 230	-7,1
Irlande	57	34	-40,4	195	274	40,5
Allemagne	93	81	-12,9	570	514	-9,8
Pays-Bas	189	92	-51,3	753	557	-26,0
Tiers	254	103	-59,4	978	910	-7,0
Nouvelle Zélande	15	10	-33,3	95	276	190,5
Ukraine	0	6		20	46	130,0
Chine	18	0	-100,0	244	43	-82,4

Source : Douanes



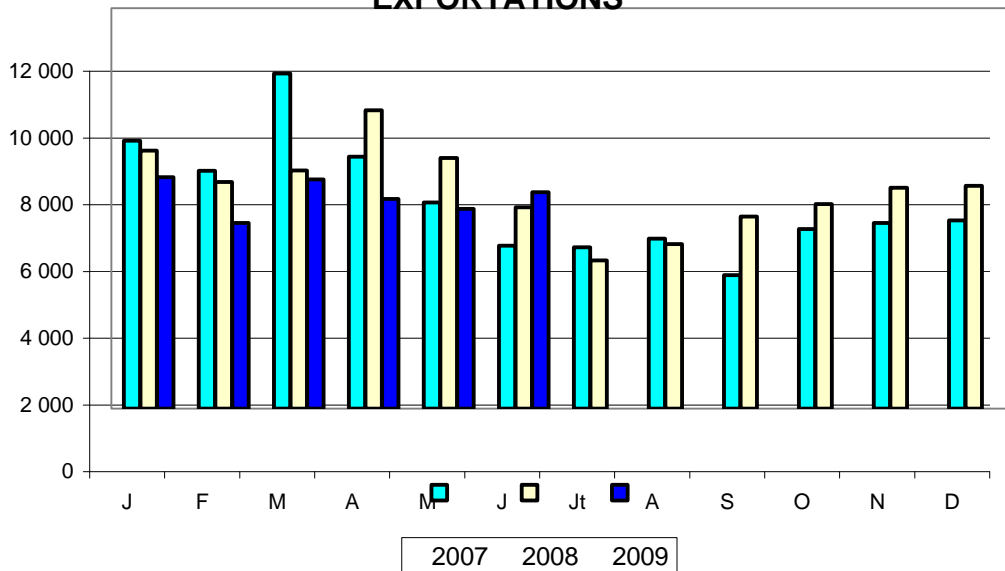
COMMERCE EXTERIEUR FRANCE

ALIMENTS VEAUX

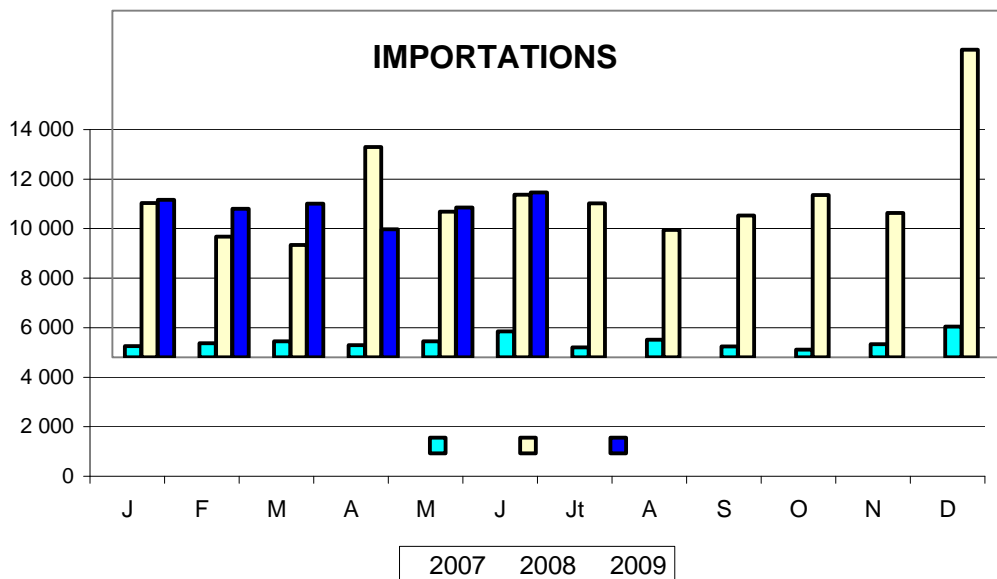
Tonnes	Jun 2008	Jun 2009	Evolution (%)	Cumul 2008	Cumul 2009	Evolution (%)
Total Exportations	6 030	6 485	7,5	44 136	38 125	-13,6
UE à 27	5 246	5 632	7,4	40 132	35 228	-12,2
Italie	3 947	4 168	5,6	28 830	23 835	-17,3
Espagne	806	814	1,0	6 282	6 579	4,7
Allemagne	140	212	51,4	2 316	1 411	-39,1
Pays-Bas	18	4	-77,8	135	77	-43,0
Tiers	784	853	8,8	4 004	2 897	-27,6
Iran	0	48		24	219	812,5
Total Importations	6 572	6 657	1,3	36 585	36 443	-0,4
UE à 27	6 572	6 657	1,3	36 561	36 443	-0,3
Pays-Bas	6 519	6 656	2,1	36 201	36 369	0,5
Tiers	0	0		24	0	-100,0

Source : Douanes

EXPORTATIONS



IMPORTATIONS

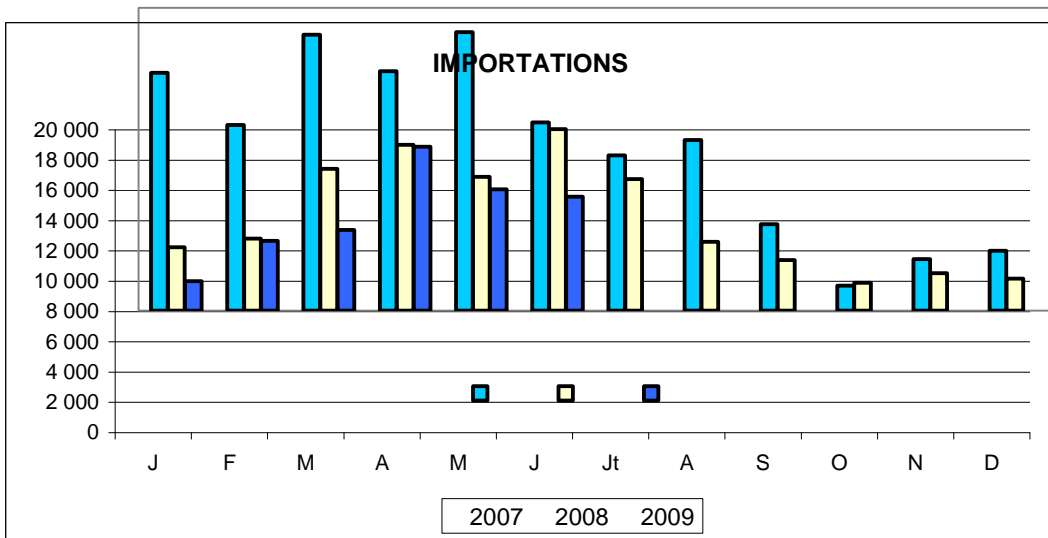
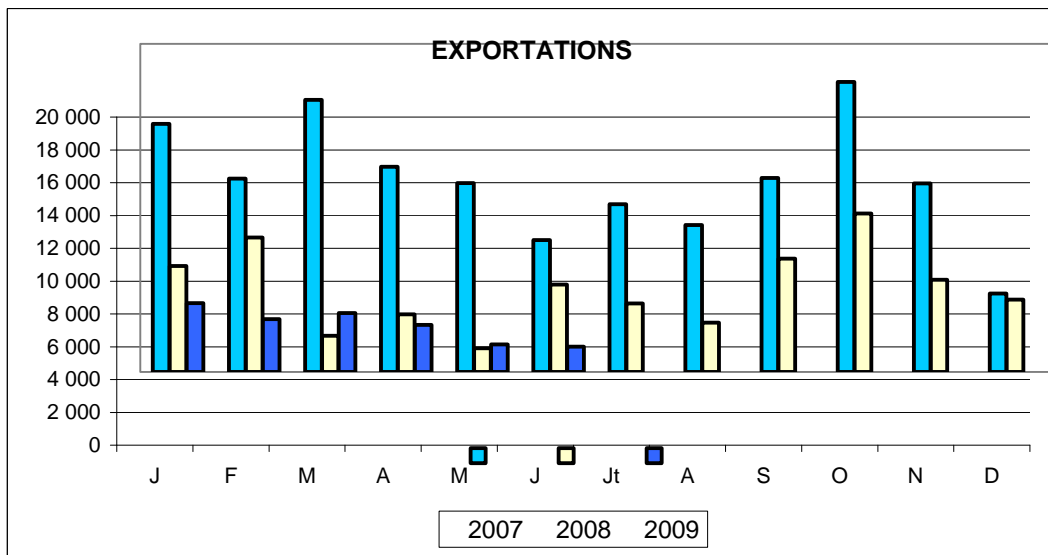


COMMERCE EXTERIEUR FRANCE

VEAUX DE HUIT JOURS

Têtes	Jun 2008	Jun 2009	Evolution (%)	Cumul 2008	Cumul 2009	Evolution (%)
Total Exportations	5 336	1 534	-71,3	27 146	17 004	-37,4
UE à 27	5 336	1 534	-71,3	27 146	17 004	-37,4
Espagne	1 105	222	-79,9	13 917	8 757	-37,1
Italie	1 978	1 149	-41,9	7 424	7 835	5,5
Uebl	121	8	-93,4	598	153	-74,4
Pays-Bas	2 132	155	-92,7	5 207	255	-95,1
Tiers	0	0		0	0	
Total Importations	11 984	7 516	-37,3	50 040	38 242	-23,6
UE à 27	11 984	7 516	-37,3	50 040	38 242	-23,6
Allemagne	4 376	3 883	-11,3	21 165	11 141	-47,4
Espagne	4 939	2 689	-45,6	17 980	20 499	14,0
Pays-Bas	567	671	18,3	1 190	2 315	94,5
Autriche	0	0		603	702	16,4
Uebl	0	273		194	3 187	1 542,8
Tiers	0	0		0	0	

Source : Douanes



COMMERCE EXTERIEUR FRANCE

BILAN en QUANTITÉ

- Import CAF - Export FAB -

Tonnes		Jun 2008	Jun 2009	Evolution (%)	Cumul 2008	Cumul 2009	Evolution (%)
Lait liquide	Import	37 924	53 305	40,6	232 842	288 964	24,1
	Export	80 779	93 519	15,8	573 156	556 480	-2,9
	Solde	42 855	40 214	-6,2	340 314	267 516	-21,4
Yoghourts et autres laits fermentés	Import	10 790	8 905	-17,5	70 576	57 559	-18,4
	Export	37 136	34 707	-6,5	224 279	220 567	-1,7
	Solde	26 346	25 802	-2,1	153 703	163 008	6,1
Beurre en l'état	Import	9 607	7 789	-18,9	61 441	52 582	-14,4
	Export	3 218	4 549	41,4	23 739	21 819	-8,1
	Solde	-6 389	-3 240	-49,3	-37 702	-30 763	-18,4
Beurre anhydre	Import	1 331	1 691	27,0	10 870	9 822	-9,6
	Export	1 913	2 478	29,5	8 795	10 561	20,1
	Solde	582	787	35,2	-2 075	739	-135,6
Total beurre (en l'état + anhydre)	Import	10 938	9 480	-13,3	72 311	62 404	-13,7
	Export	5 131	7 027	37,0	32 534	32 380	-0,5
	Solde	-5 807	-2 453	-57,8	-39 777	-30 024	-24,5
Poudre de lait écrémé	Import	2 408	2 161	-10,3	13 924	12 457	-10,5
	Export	11 130	10 252	-7,9	68 926	52 138	-24,4
	Solde	8 722	8 091	-7,2	55 002	39 681	-27,9
Autres poudres	Import	1 196	2 026	69,4	7 029	9 758	38,8
	Export	14 021	9 235	-34,1	72 726	45 913	-36,9
	Solde	12 825	7 209	-43,8	65 697	36 155	-45,0
Lactosérum	Import	20 532	20 364	-0,8	133 217	120 097	-9,8
	Export	30 562	30 732	0,6	179 934	156 636	-12,9
	Solde	10 030	10 368	3,4	46 717	36 539	-21,8
Laits concentrés	Import	4 302	4 570	6,2	24 978	43 177	72,9
	Export	10 415	10 046	-3,5	41 607	58 344	40,2
	Solde	6 113	5 476	-10,4	16 629	15 167	-8,8
Tous fromages	Import	23 264	25 965	11,6	127 507	143 203	12,3
	Export	46 886	47 924	2,2	296 157	279 465	-5,6
	Solde	23 622	21 959	-7,0	168 650	136 262	-19,2
Caséines et caséinates	Import	753	450	-40,2	3 378	3 140	-7,0
	Export	3 001	2 423	-19,3	15 745	13 495	-14,3
	Solde	2 248	1 973	-12,2	12 367	10 355	-16,3
Composants naturels du lait	Import	81	54	-33,3	701	287	-59,1
	Export	2 353	4 109	74,6	14 141	14 517	2,7
	Solde	2 272	4 055	78,5	13 440	14 230	5,9
Autres produits laitiers	Import	2 777	3 284	18,3	16 500	21 582	30,8
	Export	9 159	8 301	-9,4	49 678	51 690	4,1
	Solde	6 382	5 017	-21,4	33 178	30 108	-9,3
Aliments veaux	Import	6 572	6 657	1,3	36 586	36 443	-0,4
	Export	6 030	6 485	7,5	44 136	38 125	-13,6
	Solde	-542	-172	-68,3	7 550	1 682	-77,7
Autres produits à base de lait	Import	28 766	29 833	3,7	160 551	154 605	-3,7
	Export	35 216	33 420	-5,1	204 759	186 944	-8,7
	Solde	6 450	3 587	-44,4	44 208	32 339	-26,8

Source : Douanes

COMMERCE EXTÉRIEUR / FRANCE

ENSEMBLE des PRODUITS LAITIERS et PRODUITS à BASE de LAIT

Exportations FAB - Importations CAF

⇒ Milliers d'euros

	JUN 2008		JUN 2009		SOLDE		ÉVOLUTION
	EXPORTS	IMPORTS	EXPORTS	IMPORTS	2007	2008	
U.E.	404 759	256 034	365 923	243 051	148 725	122 871	-17,4%
PAYS TIERS	153 519	12 555	139 765	8 696	140 964	131 069	-7,0%
TOTAL	558 278	268 589	505 687	251 747	289 688	253 940	-12,3%

	CUMUL 2008		CUMUL 2009		SOLDE CUMUL		ÉVOLUTION
	EXPORTS	IMPORTS	EXPORTS	IMPORTS	2007	2008	
U.E.	2 558 361	1 530 196	2 175 108	1 405 872	1 028 165	769 236	-25,2%
PAYS TIERS	869 861	80 881	781 857	62 275	788 980	719 582	-8,8%
TOTAL	3 428 222	1 611 077	2 956 965	1 468 147	1 817 145	1 488 818	-18,1%

⇒ MATIERES GRASSES (Tonnes)

	JUN 2008		JUN 2009		SOLDE		ÉVOLUTION
	EXPORTS	IMPORTS	EXPORTS	IMPORTS	2007	2008	
U.E.	22 804	22 913	25 167	23 704	-109	1 463	-1439,0%
PAYS TIERS	7 086	1 012	7 664	404	6 075	7 260	19,5%
TOTAL	29 890	23 925	32 831	24 108	5 965	8 723	46,2%

	CUMUL 2008		CUMUL 2009		SOLDE CUMUL		ÉVOLUTION
	EXPORTS	IMPORTS	EXPORTS	IMPORTS	2007	2008	
U.E.	141 264	133 418	136 955	143 136	7 846	-6 181	-178,8%
PAYS TIERS	39 758	8 760	41 614	3 574	30 998	38 040	22,7%
TOTAL	181 022	142 178	178 569	146 710	38 844	31 859	-18,0%

⇒ MATIERES PROTEIQUES (Tonnes)

	JUN 2008		JUN 2009		SOLDE		ÉVOLUTION
	EXPORTS	IMPORTS	EXPORTS	IMPORTS	2007	2008	
U.E.	26 652	13 323	25 553	14 874	13 329	10 680	-19,9%
PAYS TIERS	9 040	1 013	9 660	779	8 027	8 881	10,6%
TOTAL	35 693	14 336	35 214	15 653	21 356	19 561	-8,4%

	CUMUL 2008		CUMUL 2009		SOLDE CUMUL		ÉVOLUTION
	EXPORTS	IMPORTS	EXPORTS	IMPORTS	2007	2008	
U.E.	164 982	77 855	143 171	83 825	87 127	59 347	-31,9%
PAYS TIERS	48 883	5 562	48 323	4 672	43 320	43 651	0,8%
TOTAL	213 865	83 417	191 494	88 497	130 448	102 998	-21,0%

⇒ M S U

	JUN 2008		JUN 2009		SOLDE		ÉVOLUTION
	EXPORTS	IMPORTS	EXPORTS	IMPORTS	2007	2008	
U.E.	49 456	36 236	50 720	38 577	13 220	12 143	-8,1%
PAYS TIERS	16 127	2 025	17 325	1 183	14 102	16 141	14,5%
TOTAL	65 583	38 261	68 045	39 761	27 322	28 284	3,5%

	CUMUL 2008		CUMUL 2009		SOLDE CUMUL		ÉVOLUTION
	EXPORTS	IMPORTS	EXPORTS	IMPORTS	2007	2008	
U.E.	306 246	211 273	280 126	226 960	94 973	53 166	-44,0%
PAYS TIERS	88 641	14 322	89 937	8 246	74 319	81 691	9,9%
TOTAL	394 886	225 595	370 063	235 207	169 292	134 857	-20,3%

COMMERCE EXTERIEUR FRANCE

EXPORTATIONS de PRODUITS LAITIERS et PRODUITS à BASE de LAIT

Tonnes		Jun 2008	Jun 2009	Evolution (%)	Cumul 2008	Cumul 2009	Evolution (%)
Lait liquide	U.E.	68 180	71 859	5,4	488 219	442 571	-9,3
	Tiers	4 577	4 842	5,8	31 001	28 133	-9,3
	Total	72 757	76 701	5,4	519 220	470 704	-9,3
Crème	U.E.	6 311	15 220	141,2	44 496	75 735	70,2
	Tiers	1 678	1 551	-7,6	9 366	9 862	5,3
	Total	7 989	16 771	109,9	53 862	85 597	58,9
Yoghourts	U.E.	22 251	18 516	-16,8	134 826	125 736	-6,7
	Tiers	185	180	-2,7	1 154	1 175	1,8
	Total	22 436	18 696	-16,7	135 980	126 911	-6,7
Autres laits fermentés	U.E.	14 119	15 484	9,7	85 029	92 004	8,2
	Tiers	582	526	-9,6	3 268	1 642	-49,8
	Total	14 701	16 010	8,9	88 297	93 646	6,1
Composants naturels du lait	U.E.	2 161	2 454	13,6	10 798	9 955	-7,8
	Tiers	192	1 655	762,0	3 343	4 562	36,5
	Total	2 353	4 109	74,6	14 141	14 517	2,7
Beurre en l'état	U.E.	2 053	3 434	67,3	16 624	15 492	-6,8
	Tiers	1 162	1 111	-4,4	7 101	6 319	-11,0
	Total	3 215	4 545	41,4	23 725	21 811	-8,1
Beurre anhydre	U.E.	1 525	1 592	4,4	6 253	6 759	8,1
	Tiers	388	887	128,6	2 542	3 802	49,6
	Total	1 913	2 479	29,6	8 795	10 561	20,1
Total Beurre (eq beurre) (en l'état + anhydre)	U.E.	3 914	5 376	37,4	24 253	23 738	-2,1
	Tiers	1 635	2 193	34,1	10 202	10 957	7,4
	Total	5 549	7 569	36,4	34 455	34 695	0,7
Poudre de lait écrémé	U.E.	6 822	7 904	15,9	48 713	37 309	-23,4
	Tiers	4 308	2 348	-45,5	20 196	14 827	-26,6
	Total	11 130	10 252	-7,9	68 909	52 136	-24,3
Autres poudres	U.E.	8 829	4 862	-44,9	49 364	21 200	-57,1
	Tiers	5 192	4 373	-15,8	23 362	24 690	5,7
	Total	14 021	9 235	-34,1	72 726	45 890	-36,9
Lactosérum	U.E.	18 876	16 796	-11,0	118 363	97 555	-17,6
	Tiers	11 686	13 936	19,3	61 572	59 080	-4,0
	Total	30 562	30 732	0,6	179 935	156 635	-12,9
Laits concentrés	U.E.	10 122	9 977	-1,4	40 206	58 125	44,6
	Tiers	293	69	-76,5	1 402	219	-84,4
	Total	10 415	10 046	-3,5	41 608	58 344	40,2
Tous fromages	U.E.	40 980	40 872	-0,3	259 189	243 921	-5,9
	Tiers	5 895	7 051	19,6	36 928	35 511	-3,8
	Total	46 875	47 923	2,2	296 117	279 432	-5,6
Caséines et caséinates	U.E.	1 859	1 534	-17,5	10 491	8 467	-19,3
	Tiers	1 142	889	-22,2	5 254	5 029	-4,3
	Total	3 001	2 423	-19,3	15 745	13 496	-14,3
Autres produits laitiers	U.E.	4 336	3 238	-25,3	23 662	21 639	-8,5
	Tiers	4 823	5 063	5,0	26 001	30 044	15,5
	Total	9 159	8 301	-9,4	49 663	51 683	4,1
Aliments veaux	U.E.	5 246	5 632	7,4	40 132	35 228	-12,2
	Tiers	784	853	8,8	4 004	2 897	-27,6
	Total	6 030	6 485	7,5	44 136	38 125	-13,6
Autres produits à base de lait (préparations alimentaires et glaces de consommation)	U.E.	23 168	20 927	-9,7	136 001	115 540	-15,0
	Tiers	12 007	12 432	3,5	68 539	71 182	3,9
	Total	35 175	33 359	-5,2	204 540	186 722	-8,7

Source : Douanes

COMMERCE EXTERIEUR FRANCE

IMPORTATIONS de PRODUITS LAITIERS et PRODUITS à BASE de LAIT

Tonnes		Jun 2008	Jun 2009	Evolution (%)	Cumul 2008	Cumul 2009	Evolution (%)
Lait liquide	U.E.	21 424	37 181	73,5	148 909	185 005	24,2
	Tiers	0	0		0	4	
	Total	21 424	37 181	73,5	148 909	185 009	24,2
Crème	U.E.	16 501	16 120	-2,3	83 916	103 926	23,8
	Tiers	0	5		14	30	114,3
	Total	16 501	16 125	-2,3	83 930	103 956	23,9
Yoghourts	U.E.	5 584	4 355	-22,0	36 716	26 712	-27,2
	Tiers	194	128	-34,0	1 051	796	-24,3
	Total	5 778	4 483	-22,4	37 767	27 508	-27,2
Autres laits fermentés	U.E.	4 934	4 422	-10,4	31 367	28 614	-8,8
	Tiers	78	0	-100,0	1 442	1 437	-0,3
	Total	5 012	4 422	-11,8	32 809	30 051	-8,4
Composants naturels du lait	U.E.	80	54	-32,5	684	287	-58,0
	Tiers	1	0	-100,0	17	0	-100,0
	Total	81	54	-33,3	701	287	-59,1
Beurre en l'état	U.E.	8 873	7 651	-13,8	55 485	50 949	-8,2
	Tiers	735	138	-81,2	5 956	1 634	-72,6
	Total	9 608	7 789	-18,9	61 441	52 583	-14,4
Beurre anhydre	U.E.	1 300	1 691	30,1	9 233	9 814	6,3
	Tiers	31	0	-100,0	1 637	8	-99,5
	Total	1 331	1 691	27,0	10 870	9 822	-9,6
Total Beurre (eq beurre) (en l'état + anhydre)	U.E.	10 459	9 714	-7,1	66 749	62 922	-5,7
	Tiers	773	138	-82,1	7 953	1 644	-79,3
	Total	11 232	9 852	-12,3	74 702	64 566	-13,6
Poudre de lait écrémé	U.E.	2 408	2 161	-10,3	13 924	12 430	-10,7
	Tiers	0	0		0	27	
	Total	2 408	2 161	-10,3	13 924	12 457	-10,5
Autres poudres	U.E.	1 175	2 006	70,7	6 981	9 658	38,3
	Tiers	21	20	-4,8	48	84	75,0
	Total	1 196	2 026	69,4	7 029	9 742	38,6
Lactosérum	U.E.	14 306	15 474	8,2	100 592	96 152	-4,4
	Tiers	6 226	4 890	-21,5	32 625	23 945	-26,6
	Total	20 532	20 364	-0,8	133 217	120 097	-9,8
Laits concentrés	U.E.	3 935	4 544	15,5	20 441	35 903	75,6
	Tiers	363	26	-92,8	4 533	7 273	60,4
	Total	4 298	4 570	6,3	24 974	43 176	72,9
Tous fromages	U.E.	22 736	25 456	12,0	124 540	139 988	12,4
	Tiers	528	509	-3,6	2 968	3 215	8,3
	Total	23 264	25 965	11,6	127 508	143 203	12,3
Caséines et caséinates	U.E.	499	347	-30,5	2 401	2 230	-7,1
	Tiers	254	103	-59,4	978	910	-7,0
	Total	753	450	-40,2	3 379	3 140	-7,1
Autres produits laitiers	U.E.	2 678	3 194	19,3	15 603	21 036	34,8
	Tiers	99	90	-9,1	738	545	-26,2
	Total	2 777	3 284	18,3	16 341	21 581	32,1
Aliments veaux	U.E.	6 572	6 657	1,3	36 561	36 443	-0,3
	Tiers	0	0		24	0	-100,0
	Total	6 572	6 657	1,3	36 585	36 443	-0,4
Autres produits à base de lait (préparations alimentaires et glaces de consommation)	U.E.	27 482	28 914	5,2	154 593	149 471	-3,3
	Tiers	1 284	919	-28,4	5 953	5 133	-13,8
	Total	28 766	29 833	3,7	160 546	154 604	-3,7

Source : Douanes

COMMERCE EXTERIEUR FRANCE

BILAN en VALEUR

- Import CAF - Export FAB -

1 000 euros

		Jun 2008	Jun 2009	Evolution (%)	Cumul 2008	Cumul 2009	Evolution (%)
Lait et crème de lait	Import	28 989	34 469	18,9	190 385	195 438	2,7
	Export	44 797	39 917	-10,9	312 734	245 918	-21,4
	Solde	15 808	5 448	-65,5	122 349	50 480	-58,7
Yoghourts et autres laits fermentés	Import	13 017	10 041	-22,9	81 271	63 965	-21,3
	Export	45 248	40 713	-10,0	280 073	264 554	-5,5
	Solde	32 231	30 672	-4,8	198 802	200 589	0,9
Beurre en l'état	Import	27 452	18 006	-34,4	186 246	120 792	-35,1
	Export	12 042	12 327	2,4	85 444	65 781	-23,0
	Solde	-15 410	-5 679	-63,1	-100 802	-55 011	-45,4
Beurre anhydre	Import	4 370	4 697	7,5	37 373	28 055	-24,9
	Export	6 349	6 034	-5,0	31 905	26 985	-15,4
	Solde	1 979	1 337	-32,4	-5 468	-1 070	-80,4
Total beurre (en l'état + anhydre)	Import	31 822	22 703	-28,7	223 619	148 847	-33,4
	Export	18 391	18 361	-0,2	117 349	92 766	-20,9
	Solde	-13 431	-4 342	-67,7	-106 270	-56 081	-47,2
Poudre de lait écrémé	Import	5 931	3 676	-38,0	37 162	22 742	-38,8
	Export	26 465	18 427	-30,4	164 355	95 926	-41,6
	Solde	20 534	14 751	-28,2	127 193	73 184	-42,5
Autres poudres	Import	3 176	4 433	39,6	20 391	21 181	3,9
	Export	33 585	19 538	-41,8	170 142	103 676	-39,1
	Solde	30 409	15 105	-50,3	149 751	82 495	-44,9
Lactosérum	Import	10 461	7 579	-27,5	67 554	47 003	-30,4
	Export	23 274	18 872	-18,9	150 521	98 700	-34,4
	Solde	12 813	11 293	-11,9	82 967	51 697	-37,7
Laits concentrés	Import	5 518	5 632	2,1	32 288	39 529	22,4
	Export	9 695	7 817	-19,4	42 025	44 924	6,9
	Solde	4 177	2 185	-47,7	9 737	5 395	-44,6
Tous fromages	Import	86 823	89 023	2,5	490 044	505 886	3,2
	Export	196 303	198 141	0,9	1 260 843	1 183 091	-6,2
	Solde	109 480	109 118	-0,3	770 799	677 205	-12,1
Caséines et caséinates	Import	4 958	1 859	-62,5	21 288	13 551	-36,3
	Export	23 501	10 838	-53,9	132 398	72 568	-45,2
	Solde	18 543	8 979	-51,6	111 110	59 017	-46,9
Composants naturels du lait	Import	409	178	-56,5	1 833	708	-61,4
	Export	5 578	6 651	19,2	33 830	24 148	-28,6
	Solde	5 169	6 473	25,2	31 997	23 440	-26,7
Autres produits laitiers	Import	11 843	10 932	-7,7	69 395	72 047	3,8
	Export	31 089	25 531	-17,9	169 467	169 171	-0,2
	Solde	19 246	14 599	-24,1	100 072	97 124	-2,9
Aliments veaux	Import	7 606	6 179	-18,8	39 778	33 678	-15,3
	Export	7 639	6 549	-14,3	57 577	41 091	-28,6
	Solde	33	370	1 021,2	17 799	7 413	-58,4
Autres produits à base de lait	Import	57 089	54 014	-5,4	328 720	297 482	-9,5
	Export	91 493	93 188	1,9	530 761	515 484	-2,9
	Solde	34 404	39 174	13,9	202 041	218 002	7,9

Source : Douanes

COMMERCE EXTERIEUR FRANCE

EXPORTATIONS de PRODUITS LAITIERS et PRODUITS à BASE de LAIT

1 000 euros

		Jun 2008	Jun 2009	Evolution (%)	Cumul 2008	Cumul 2009	Evolution (%)
Lait liquide	U.E.	31 401	25 111	-20,0	223 329	161 880	-27,5
	Tiers	2 273	2 536	11,6	16 558	14 534	-12,2
	Total	33 674	27 647	-17,9	239 887	176 414	-26,5
Crème	U.E.	7 229	9 099	25,9	50 915	48 211	-5,3
	Tiers	3 864	3 136	-18,8	21 876	21 148	-3,3
	Total	11 093	12 235	10,3	72 791	69 359	-4,7
Yoghourts	U.E.	25 594	21 075	-17,7	160 107	146 935	-8,2
	Tiers	389	560	44,0	2 658	3 253	22,4
	Total	25 983	21 635	-16,7	162 765	150 188	-7,7
Autres laits fermentés	U.E.	17 888	18 312	2,4	108 208	111 673	3,2
	Tiers	1 377	766	-44,4	9 094	2 676	-70,6
	Total	19 265	19 078	-1,0	117 302	114 349	-2,5
Composants naturels du lait	U.E.	5 243	4 232	-19,3	26 604	16 730	-37,1
	Tiers	335	2 419	622,1	7 226	7 418	2,7
	Total	5 578	6 651	19,2	33 830	24 148	-28,6
Beurre en l'état	U.E.	7 159	8 644	20,7	55 417	43 669	-21,2
	Tiers	4 869	3 673	-24,6	29 970	22 083	-26,3
	Total	12 028	12 317	2,4	85 387	65 752	-23,0
Beurre anhydre	U.E.	5 036	3 885	-22,9	22 774	17 185	-24,5
	Tiers	1 313	2 149	63,7	9 131	9 800	7,3
	Total	6 349	6 034	-5,0	31 905	26 985	-15,4
Total Beurre (eq beurre) (en l'état + anhydre)	U.E.	13 303	13 384	0,6	83 201	64 635	-22,3
	Tiers	6 471	6 295	-2,7	41 110	34 039	-17,2
	Total	19 774	19 678	-0,5	124 311	98 674	-20,6
Poudre de lait écrémé	U.E.	15 997	14 009	-12,4	110 967	68 510	-38,3
	Tiers	10 468	4 418	-57,8	53 340	27 414	-48,6
	Total	26 465	18 427	-30,4	164 307	95 924	-41,6
Autres poudres	U.E.	17 095	10 330	-39,6	93 140	47 072	-49,5
	Tiers	16 490	9 208	-44,2	77 002	56 553	-26,6
	Total	33 585	19 538	-41,8	170 142	103 625	-39,1
Lactosérum	U.E.	12 447	8 397	-32,5	81 565	50 719	-37,8
	Tiers	10 827	10 475	-3,3	68 956	47 981	-30,4
	Total	23 274	18 872	-18,9	150 521	98 700	-34,4
Laits concentrés	U.E.	9 140	7 727	-15,5	38 507	44 525	15,6
	Tiers	555	90	-83,8	3 518	399	-88,7
	Total	9 695	7 817	-19,4	42 025	44 924	6,9
Tous fromages	U.E.	161 310	157 647	-2,3	1 042 521	968 946	-7,1
	Tiers	34 946	40 486	15,9	218 136	213 989	-1,9
	Total	196 256	198 133	1,0	1 260 657	1 182 935	-6,2
Caséines et caséinates	U.E.	14 518	6 678	-54,0	87 534	45 524	-48,0
	Tiers	8 983	4 160	-53,7	44 864	27 044	-39,7
	Total	23 501	10 838	-53,9	132 398	72 568	-45,2
Autres produits laitiers	U.E.	9 948	6 289	-36,8	60 147	51 140	-15,0
	Tiers	21 141	19 242	-9,0	109 254	117 998	8,0
	Total	31 089	25 531	-17,9	169 401	169 138	-0,2
Aliments veaux	U.E.	6 997	6 019	-14,0	54 159	39 025	-27,9
	Tiers	642	530	-17,4	3 418	2 066	-39,6
	Total	7 639	6 549	-14,3	57 577	41 091	-28,6
Autres produits à base de lait (préparations alimentaires et glaces de consommation)	U.E.	56 649	57 614	1,7	337 457	309 583	-8,3
	Tiers	34 758	35 444	2,0	192 851	205 345	6,5
	Total	91 407	93 058	1,8	530 308	514 928	-2,9

Source : Douanes

COMMERCE EXTERIEUR FRANCE

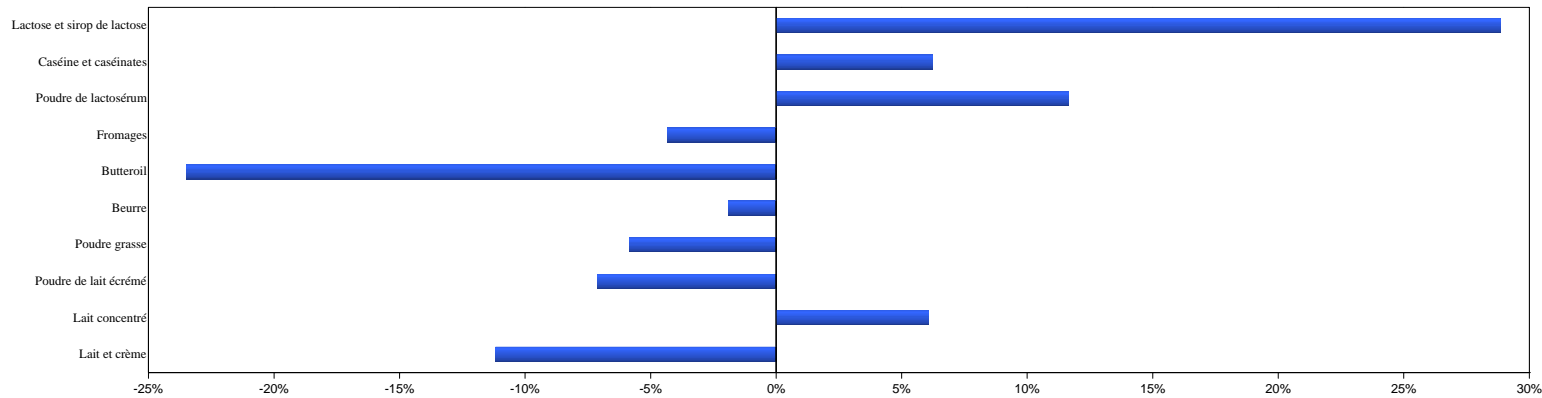
IMPORTATIONS de PRODUITS LAITIERS et PRODUITS à BASE de LAIT

1 000 euros

		Jun 2008	Jun 2009	Evolution (%)	Cumul 2008	Cumul 2009	Evolution (%)
Lait liquide	U.E.	13 182	19 192	45,6	81 101	94 886	17,0
	Tiers	0	0		0	1	
	Total	13 182	19 192	45,6	81 101	94 887	17,0
Crème	U.E.	15 807	15 263	-3,4	109 238	100 473	-8,0
	Tiers	0	14		33	78	136,4
	Total	15 807	15 277	-3,4	109 271	100 551	-8,0
Yoghourts	U.E.	5 899	4 977	-15,6	38 333	29 763	-22,4
	Tiers	364	256	-29,7	2 015	1 644	-18,4
	Total	6 263	5 233	-16,4	40 348	31 407	-22,2
Autres laits fermentés	U.E.	6 704	4 808	-28,3	40 048	32 042	-20,0
	Tiers	50	0	-100,0	875	516	-41,0
	Total	6 754	4 808	-28,8	40 923	32 558	-20,4
Composants naturels du lait	U.E.	408	178	-56,4	1 781	708	-60,2
	Tiers	1	0	-100,0	52	0	-100,0
	Total	409	178	-56,5	1 833	708	-61,4
Beurre en l'état	U.E.	25 535	17 684	-30,7	169 436	117 443	-30,7
	Tiers	1 917	322	-83,2	16 810	3 349	-80,1
	Total	27 452	18 006	-34,4	186 246	120 792	-35,1
Beurre anhydre	U.E.	4 301	4 697	9,2	33 687	28 037	-16,8
	Tiers	69	0	-100,0	3 686	18	-99,5
	Total	4 370	4 697	7,5	37 373	28 055	-24,9
Total Beurre (eq beurre) (en l'état + anhydre)	U.E.	30 782	23 414	-23,9	210 534	151 648	-28,0
	Tiers	2 001	322	-83,9	21 307	3 371	-84,2
	Total	32 783	23 736	-27,6	231 841	155 019	-33,1
Poudre de lait écrémé	U.E.	5 931	3 676	-38,0	37 162	22 701	-38,9
	Tiers	0	0		0	41	
	Total	5 931	3 676	-38,0	37 162	22 742	-38,8
Autres poudres	U.E.	3 096	4 393	41,9	20 216	20 906	3,4
	Tiers	80	40	-50,0	175	197	12,6
	Total	3 176	4 433	39,6	20 391	21 103	3,5
Lactosérum	U.E.	9 467	7 036	-25,7	61 489	43 387	-29,4
	Tiers	994	543	-45,4	6 065	3 616	-40,4
	Total	10 461	7 579	-27,5	67 554	47 003	-30,4
Laits concentrés	U.E.	5 281	5 619	6,4	29 512	35 983	21,9
	Tiers	223	13	-94,2	2 762	3 546	28,4
	Total	5 504	5 632	2,3	32 274	39 529	22,5
Tous fromages	U.E.	83 814	85 991	2,6	471 836	484 795	2,7
	Tiers	3 009	3 028	0,6	18 208	21 087	15,8
	Total	86 823	89 019	2,5	490 044	505 882	3,2
Caséines et caséinates	U.E.	3 456	1 534	-55,6	15 874	9 713	-38,8
	Tiers	1 502	325	-78,4	5 414	3 838	-29,1
	Total	4 958	1 859	-62,5	21 288	13 551	-36,3
Autres produits laitiers	U.E.	11 252	10 437	-7,2	64 910	69 245	6,7
	Tiers	591	495	-16,2	3 645	2 802	-23,1
	Total	11 843	10 932	-7,7	68 555	72 047	5,1
Aliments veaux	U.E.	7 606	6 179	-18,8	39 761	33 678	-15,3
	Tiers	0	0		17	0	-100,0
	Total	7 606	6 179	-18,8	39 778	33 678	-15,3
Autres produits à base de lait (préparations alimentaires et glaces de consommation)	U.E.	53 349	50 354	-5,6	308 401	275 944	-10,5
	Tiers	3 740	3 660	-2,1	20 313	21 538	6,0
	Total	57 089	54 014	-5,4	328 714	297 482	-9,5

Source : Douanes

EXPORTATIONS EUROPÉENNES VERS LES PAYS TIERS
ÉVOLUTION CUMULÉE UE à 27
6 mois 2009



EXPORTATIONS CUMULÉES

Produit	Année	Belg	Bulg.	R.Tch	Dan	All	Est	Irl	Grèce	Esp	Fr	Italie	Chyp	Lett.	Litu.	Lux.	Hong	Malte	P.Bas	Aut	Po	Port	Rou	Sloven	Slovaq	Finl	Suède	R.uni	UE à 27	% 2009/2008
		6	6	6	6	6	6	6	6	6	6	6	6	6	6	6	6	6	6	6	6	6	6	6	6	6	6	6	6	6
Lait et crème	2009	3,8	0,1	0,8	2,4	29,5	0,4	0,0	0,1	7,7	38,3	1,9	0,2	1,5	0,9	0,0	0,6	0,0	7,1	0,5	0,7	3,5	0,3	8,1	0,5	4,1	0,2	1,4	114,6	-11,2%
	2008	3,4	0,2	0,2	3,3	27,0	0,6	0,2	4,3	8,4	40,8	1,6	0,2	1,3	0,4	0,0	4,6	0,0	9,0	0,2	2,4	3,4	0,4	9,4	0,1	4,3	0,1	2,9	129,0	
Lait concentré	2009	0,1	0,0	0,1	0,0	33,9	0,0	0,0	0,8	0,5	0,2	0,0	0,0	0,0	2,9	0,0	0,0	0,0	76,2	0,0	0,5	0,2	0,0	0,0	0,0	0,0	0,0	0,1	115,7	6,1%
	2008	0,1	0,0	0,7	0,0	25,3	0,0	0,0	0,0	0,7	1,4	0,1	0,0	0,0	3,6	0,0	0,0	0,0	75,5	0,0	1,4	0,1	0,0	0,0	0,0	0,0	0,0	0,1	109,1	
Poudre de lait écrémé	2009	19,3	0,0	2,9	1,4	15,9	0,1	3,2	0,0	0,7	12,3	0,3	0,0	0,0	0,1	0,0	0,0	0,0	18,0	0,2	10,8	0,1	0,0	0,0	0,1	1,6	4,7	1,1	92,9	-7,1%
	2008	18,8	0,1	5,2	2,6	14,4	0,2	6,4	0,0	0,4	18,8	0,2	0,0	0,1	0,8	0,0	0,0	0,0	13,1	0,9	14,5	0,1	0,0	0,1	1,2	0,1	0,7	1,1	100,0	
Poudre grasse	2009	48,4	0,0	3,0	34,4	4,8	0,1	9,0	0,1	0,4	24,7	0,6	0,0	0,8	0,9	0,0	0,0	0,0	74,7	0,0	2,8	0,4	0,0	0,0	0,1	0,1	16,5	16,9	238,5	-5,8%
	2008	41,7	0,0	3,9	33,2	10,6	0,2	13,4	0,0	0,3	23,4	0,3	0,0	0,9	0,1	0,0	0,0	0,0	71,8	0,1	6,8	0,6	0,1	0,0	0,3	0,3	15,8	29,3	253,3	
Beurre	2009	2,5	0,0	0,5	4,6	7,0	0,7	5,4	0,0	0,2	6,3	0,4	0,0	0,0	2,5	0,0	0,0	0,0	14,0	0,0	1,0	0,3	0,0	0,1	0,0	8,0	0,1	0,7	54,4	-1,9%
	2008	1,7	0,0	1,1	4,1	6,1	0,0	6,9	0,0	0,2	6,1	0,0	0,0	0,0	1,3	0,0	0,1	0,0	11,8	0,1	1,6	0,8	0,0	0,1	0,1	10,3	2,3	0,7	55,4	
Butteroil	2009	1,2	0,0	0,0	0,0	0,0	0,0	0,0	0,0	0,0	3,8	0,0	0,0	0,0	0,0	0,0	0,0	0,0	6,0	0,1	0,1	0,0	0,0	0,0	0,0	0,0	0,0	0,3	11,7	-23,5%
	2008	5,4	0,0	0,0	0,0	0,0	0,1	0,0	0,0	0,6	1,9	0,0	0,1	0,0	0,0	0,0	0,0	0,0	6,8	0,2	0,1	0,0	0,0	0,0	0,0	0,0	0,0	0,1	15,2	
Fromages	2009	0,7	3,2	2,6	20,2	48,1	2,0	10,7	2,4	3,2	35,5	31,2	1,0	0,9	16,4	0,0	2,9	0,0	36,0	6,1	12,3	1,2	0,1	1,3	1,1	13,7	0,9	5,0	258,4	-4,3%
	2008	0,9	3,8	2,1	22,1	54,1	1,7	4,1	2,3	3,6	36,9	36,1	1,0	1,4	16,8	0,0	2,7	0,0	39,4	5,4	12,7	1,0	0,1	1,0	0,6	15,2	1,0	4,0	270,1	
Poudre de lactosérum	2009	7,3	0,0	4,6	1,3	23,3	3,3	8,9	0,1	2,0	52,4	0,6	0,0	0,6	5,5	0,0	0,4	0,0	31,0	1,0	25,9	0,0	0,0	0,0	0,0	15,0	0,0	0,4	183,6	11,6%
	2008	5,0	0,0	6,7	1,3	16,9	3,2	5,5	0,1	0,6	55,9	0,2	0,0	0,0	6,2	0,0	0,2	0,0	24,6	0,7	24,2	0,0	0,0	0,0	0,1	12,5	0,0	0,6	164,5	
Caséine et caséinates (1)	2009	0,0	0,0	0,0	1,5	2,1	0,0	6,2	0,0	0,0	5,0	0,5	0,0	0,0	0,0	0,0	0,0	0,0	(1)	0,0	0,0	0,0	0,0	0,0	0,0	0,0	0,0	0,1	15,5	6,2%
	2008	0,0	0,0	0,0	1,5	1,1	0,0	6,5	0,0	0,0	5,2	0,1	0,0	0,0	0,0	0,0	0,0	0,0	(1)	0,0	0,0	0,0	0,0	0,0	0,0	0,0	0,0	0,1	14,6	
Lactose et sirop de lactose	2009	0,1	0,0	0,0	0,5	16,5	0,0	0,0	0,0	0,1	2,1	3,1	0,0	0,0	4,5	0,0	0,0	0,0	28,6	0,1	0,1	0,0	0,0	0,0	0,0	0,0	0,0	0,5	56,3	28,9%
	2008	0,0	0,0	0,0	0,2	15,4	0,0	0,0	0,0	0,1	0,2	1,5	0,6	0,0	0,0	2,7	0,0	0,0	0,0	22,8	0,0	0,0	0,0	0,0	0,0	0,0	0,0	0,1	43,7	

(1) Hors Pays-Bas

(s) : Secret Statistique

Source : Commission de l'Union Européenne