

FranceAgriMer

Unité Structuration de Données

PRODUITS LAITIERS COMMERCE EXTÉRIEUR FRANÇAIS JUILLET 2009

Exportations européennes vers les Pays Tiers

Laits liquides

Crème

Yoghourts et autres laits fermentés

Beurre

Beurre anhydre

Lait écrémé en poudre

Lait entier en poudre

Fromages

Laits concentrés Lactosérum

Composants naturels du lait

Caséines et caséinates

Aliments veaux

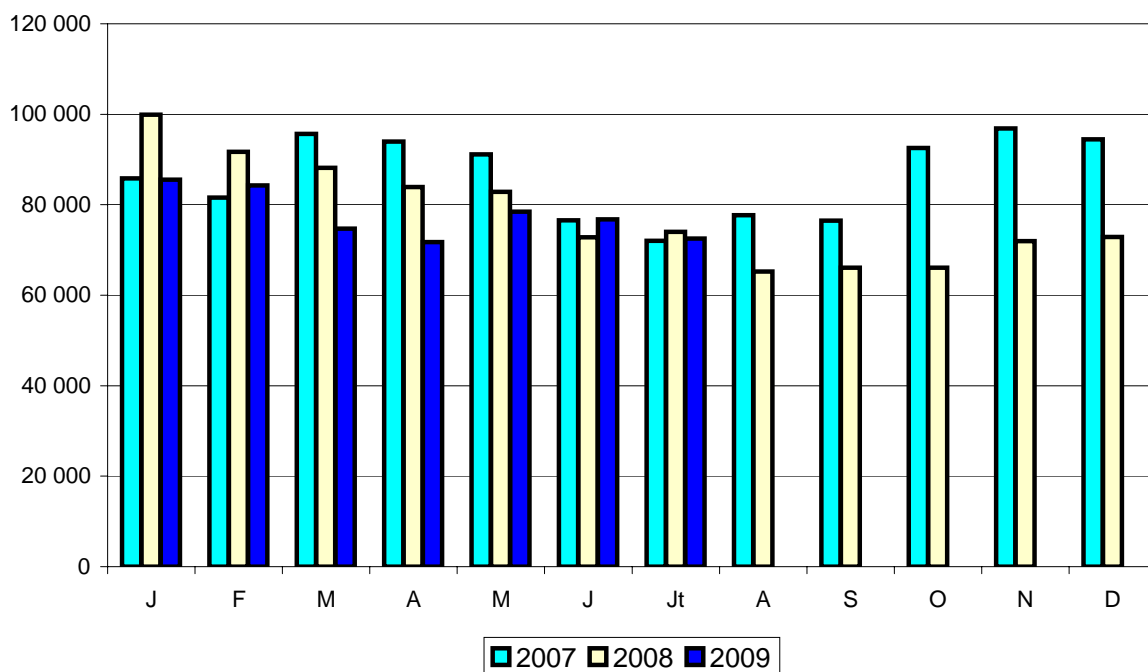
Bilan du commerce extérieur (en quantité et en valeur)

COMMERCE EXTERIEUR FRANCE

EXPORTATIONS de LAITS LIQUIDES

Tonnes	Juillet 2008	Juillet 2009	Evolution (%)	Cumul 2008	Cumul 2009	Evolution (%)
Total lait liquide	74 014	72 517	-2,0	593 238	543 895	-8,3
UE à 27	69 068	67 806	-1,8	557 290	511 051	-8,3
Tiers	4 946	4 711	-4,8	35 948	32 844	-8,6
Total conditionnés (< 2 litres)	28 550	23 221	-18,7	232 860	181 095	-22,2
UE à 27	25 619	20 454	-20,2	211 599	162 663	-23,1
Italie	6 884	5 786	-16,0	64 296	48 569	-24,5
Espagne	10 316	6 564	-36,4	85 606	58 948	-31,1
UEBL	2 448	1 378	-43,7	17 280	10 871	-37,1
Royaume-Uni	1 199	1 750	46,0	9 675	10 354	7,0
Portugal	4 549	4 823	6,0	33 306	32 939	-1,1
Grèce	39	22	-43,6	391	77	-80,3
Tiers	2 931	2 767	-5,6	21 261	18 432	-13,3
Chine	73	82	12,3	452	574	27,0
Sénégal	241	376	56,0	3 318	3 413	2,9
Gabon	261	169	-35,2	1 575	1 625	3,2
Mayotte	355	203	-42,8	1 668	1 803	8,1
Andorre	304	206	-32,2	2 005	1 675	-16,5
Antilles Néerlandaises	36	20	-44,4	364	156	-57,1
Total vrac (> 2 litres)	45 464	49 296	8,4	360 378	362 800	0,7
UE à 27	43 449	47 352	9,0	345 691	348 388	0,8
Espagne	20 388	13 445	-34,1	148 086	147 661	-0,3
Italie	13 399	25 567	90,8	101 744	140 807	38,4
Allemagne	5 208	4 319	-17,1	51 378	28 832	-43,9
UEBL	3 629	3 641	0,3	30 894	29 300	-5,2
Grèce	0	0		2 609	0	-100,0
Tiers	2 015	1 944	-3,5	14 687	14 412	-1,9
Suisse	2 013	1 944	-3,4	14 627	14 352	-1,9

Source : Douanes

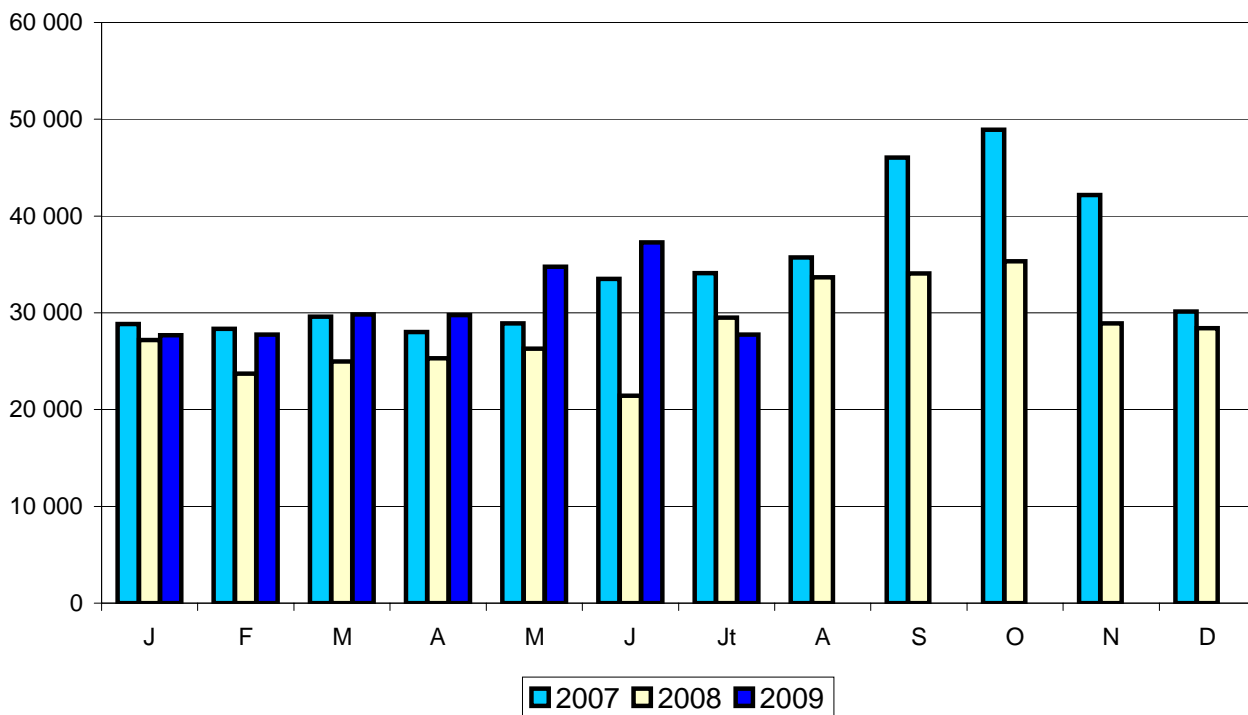


COMMERCE EXTERIEUR FRANCE

IMPORTATIONS de LAITS LIQUIDES

Tonnes	Juillet 2008	Juillet 2009	Evolution (%)	Cumul 2008	Cumul 2009	Evolution (%)
Total lait liquide	29 495	27 766	-5,9	178 407	214 682	20,3
UE à 27	29 495	27 766	-5,9	178 407	214 678	20,3
Tiers	0	0		0	4	
Total conditionnés (< 2 litres)	16 218	19 683	21,4	104 000	149 685	43,9
UE à 27	16 218	19 683	21,4	104 000	149 681	43,9
UEBL	5 515	5 797	5,1	53 187	52 676	-1,0
Allemagne	7 855	13 563	72,7	47 000	88 179	87,6
Tiers	0	0		0	4	
Total vrac (> 2 litres)	13 277	8 083	-39,1	74 407	64 997	-12,6
UE à 27	13 277	8 083	-39,1	74 407	64 997	-12,6
UEBL	5 184	1 440	-72,2	33 926	14 137	-58,3
Espagne	2 679	966	-63,9	13 448	14 663	9,0
Pays-Bas	5 199	3 971	-23,6	18 840	22 735	20,7
Allemagne	123	697	466,7	7 257	6 425	-11,5
Tiers	0	0		0	0	

Source : Douanes



COMMERCE EXTERIEUR FRANCE

CREME

EXPORTATIONS	Tonnes					
	Juillet 2008	Juillet 2009	Evolution (%)	Cumul 2008	Cumul 2009	Evolution (%)
Total crème	8 472	16 959	100,2	62 338	102 589	64,6
UE à 27	6 308	15 127	139,8	50 807	90 895	78,9
Tiers	2 164	1 832	-15,3	11 531	11 694	1,4
Crème conditionnée	3 356	2 976	-11,3	20 574	21 440	4,2
UE à 27	1 298	1 178	-9,2	9 398	9 926	5,6
UEBL	430	420	-2,3	3 392	3 015	-11,1
Royaume-Uni	150	146	-2,7	2 240	1 083	-51,7
Espagne	275	231	-16,0	1 684	1 712	1,7
Grèce	78	66	-15,4	654	441	-32,6
Italie	222	185	-16,7	557	2 788	400,5
Tiers	2 058	1 798	-12,6	11 176	11 514	3,0
Taiwan	251	158	-37,1	1 482	1 417	-4,4
Hong Kong	155	178	14,8	929	1 029	10,8
Arabie Saoudite	444	168	-62,2	1 316	1 065	-19,1
Emirats Arabes Unis	150	63	-58,0	735	742	1,0
Chine	110	52	-52,7	636	473	-25,6
Crème vrac	5 116	13 983	173,3	41 764	81 149	94,3
UE à 27	5 010	13 949	178,4	41 409	80 969	95,5
UEBL	1 609	1 717	6,7	15 314	20 997	37,1
Italie	428	1 710	299,5	5 691	4 241	-25,5
Allemagne	300	7 079	2 259,7	2 554	36 531	1 330,3
Espagne	1 980	1 657	-16,3	14 087	14 910	5,8
Tiers	106	34	-67,9	355	180	-49,3
Etats Unis	106	34	-67,9	355	180	-49,3

IMPORTATIONS

Total crème	12 302	16 069	30,6	96 232	120 028	24,7
UE à 27	12 296	16 065	30,7	96 212	119 995	24,7
Tiers	6	4	-33,3	20	33	65,0
Crème conditionnée	4 667	6 634	42,1	33 800	46 024	36,2
UE à 27	4 014	5 721	42,5	29 052	39 425	35,7
UEBL	2 159	3 187	47,6	16 065	21 421	33,3
Allemagne	1 078	1 179	9,4	7 422	8 338	12,3
Espagne	653	913	39,8	4 748	6 599	39,0
Tiers	6	4		20	33	
Crème vrac	8 282	10 344	24,9	67 160	80 570	20,0
UE à 27	8 282	10 344	24,9	67 160	80 570	20,0
Espagne	2 087	2 483	19,0	16 748	16 138	-3,6
UEBL	5 325	6 450	21,1	39 701	50 031	26,0
Royaume-Uni	577	580	0,5	7 299	5 917	-18,9
Allemagne	167	439	162,9	1 792	2 444	36,4
Pays-Bas	38	176	363,2	581	1 905	227,9
Tiers	0	0		0	0	

Source : Douanes

COMMERCE EXTERIEUR FRANCE

YOGHOURTS

EXPORTATIONS	Tonnes					
	Juillet 2008	Juillet 2009	Evolution (%)	Cumul 2008	Cumul 2009	Evolution (%)
Total yoghourts	22 581	16 678	-26,1	158 564	144 007	-9,2
UE à 27	22 466	16 513	-26,5	157 294	142 668	-9,3
Tiers	115	165	43,5	1 270	1 339	5,4
Yoghourts nature	5 251	3 850	-26,7	37 676	34 140	-9,4
UE à 27	5 248	3 850	-26,6	37 617	34 126	-9,3
Espagne	2 807	1 684	-40,0	20 216	18 204	-10,0
UEBL	1 182	1 501	27,0	8 768	9 961	13,6
Royaume-Uni	421	38	-91,0	2 840	968	-65,9
Portugal	514	407	-20,8	3 127	3 159	1,0
Allemagne	159	58	-63,5	1 337	507	-62,1
Pays-Bas	117	107	-8,5	884	955	8,0
Tiers	3	0	-100,0	59	14	-76,3
Yoghourts aromatisés	17 330	12 828	-26,0	120 888	109 867	-9,1
UE à 27	17 218	12 663	-26,5	119 677	108 542	-9,3
Espagne	5 695	2 735	-52,0	40 158	32 163	-19,9
Royaume-Uni	5 382	4 180	-22,3	39 163	37 023	-5,5
UEBL	1 685	1 634	-3,0	14 232	12 169	-14,5
Portugal	3 223	2 969	-7,9	18 152	19 444	7,1
Italie	635	532	-16,2	2 861	3 203	12,0
Tiers	112	165	47,3	1 211	1 325	9,4
Andorre	23	39	69,6	213	207	-2,8
Russie	26	31	19,2	318	232	-27,0

IMPORTATIONS

Total yoghourts	6 311	4 120	-34,7	44 080	31 638	-28,2
UE à 27	6 149	3 999	-35,0	42 866	30 713	-28,4
Allemagne	3 121	2 682	-14,1	20 364	19 580	-3,8
Espagne	2 217	590	-73,4	15 729	5 675	-63,9
UEBL	427	368	-13,8	2 985	2 679	-10,3
Tiers	162	121	-25,3	1 214	925	-23,8
Suisse	159	119	-25,2	1 190	923	-22,4

AUTRES LAITS FERMENTÉS

EXPORTATIONS	(tonnes)					
	Juillet 2008	Juillet 2009	Evolution (%)	Cumul 2008	Cumul 2009	Evolution (%)
Total autres laits fermentés	15 080	16 373	8,6	103 376	110 043	6,4
UE à 27	14 630	16 055	9,7	99 658	108 084	8,5
Royaume-Uni	6 839	9 053	32,4	47 887	54 891	14,6
UEBL	2 033	1 854	-8,8	13 222	13 717	3,7
Pays-Bas	1 650	1 928	16,8	12 395	13 057	5,3
Espagne	2 305	996	-56,8	11 434	14 152	23,8
Irlande	518	625	20,7	3 741	3 943	5,4
Italie	531	316	-40,5	5 174	2 659	-48,6
Tiers	450	318	-29,3	3 718	1 959	-47,3

IMPORTATIONS

Total autres laits fermentés	5 005	4 255	-15,0	37 813	34 341	-9,2
UE à 27	4 774	4 255	-10,9	36 140	32 904	-9,0
UEBL	2 419	2 913	20,4	18 859	23 320	23,7
Allemagne	1 100	654	-40,5	5 916	5 211	-11,9
Espagne	254	191	-24,8	4 145	1 808	-56,4
Pologne	572	0	-100,0	4975	0	-100,0
Tiers	231	0	-100,0	1 673	1 437	-14,1

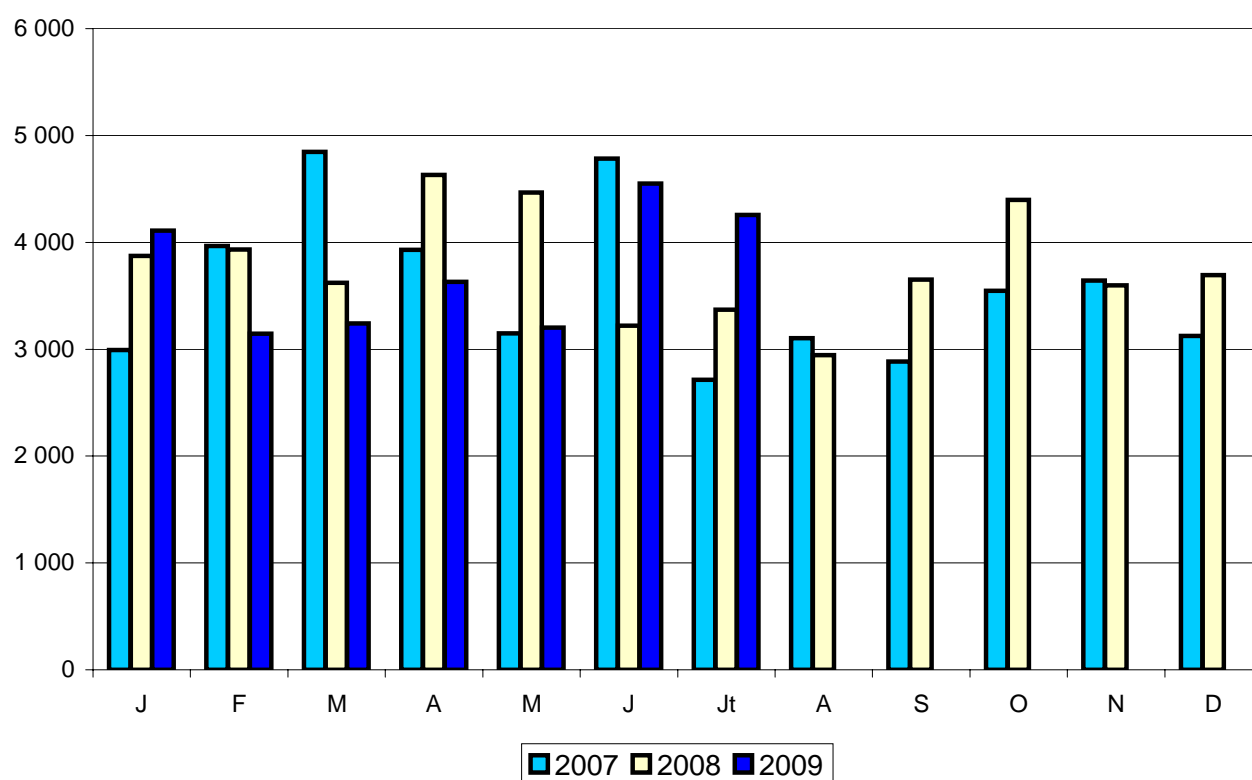
Source : Douanes

COMMERCE EXTERIEUR FRANCE

EXPORTATIONS de BEURRE

Tonnes	Juillet 2008	Juillet 2009	Evolution (%)	Cumul 2008	Cumul 2009	Evolution (%)
Total beurre en l'état	3 369	4 258	26,4	27 099	26 068	-3,8
UE à 27	2 201	2 853	29,6	18 829	18 344	-2,6
Tiers	1 168	1 405	20,3	8 270	7 724	-6,6
Total conditionné (< 1 kg)	2 183	1 917	-12,2	16 467	13 882	-15,7
UE à 27	1 312	1 173	-10,6	10 015	8 523	-14,9
Irlande	254	309	21,7	2 233	1 683	-24,6
Royaume-Uni	351	176	-49,9	2 584	1 542	-40,3
Espagne	235	243	3,4	1 513	1 701	12,4
UEBL	168	159	-5,4	1 405	1 439	2,4
Tiers	871	744	-14,6	6 452	5 359	-16,9
Emirats Arabes Unis	45	38	-15,6	151	206	36,4
Russie	75	84	12,0	428	491	14,7
Hong Kong	47	15	-68,1	158	176	11,4
Taiwan	9	0	-100,0	110	169	53,6
Total vrac (> 1 kg)	1 186	2 341	97,4	10 632	12 186	14,6
UE à 27	889	1 680	89,0	8 814	9 821	11,4
UEBL	557	965	73,2	4 292	4 748	10,6
Pays-Bas	4	68	1 600,0	435	730	67,8
Italie	69	142	105,8	654	1 007	54,0
Royaume-Uni	99	66	-33,3	565	406	-28,1
Espagne	40	177	342,5	1 585	1 269	-19,9
Tiers	297	661	122,6	1 818	2 365	30,1
Singapour	240	173	-27,9	1 117	811	-27,4
Corée du Sud	14	14	0,0	43	79	83,7

Source : Douanes

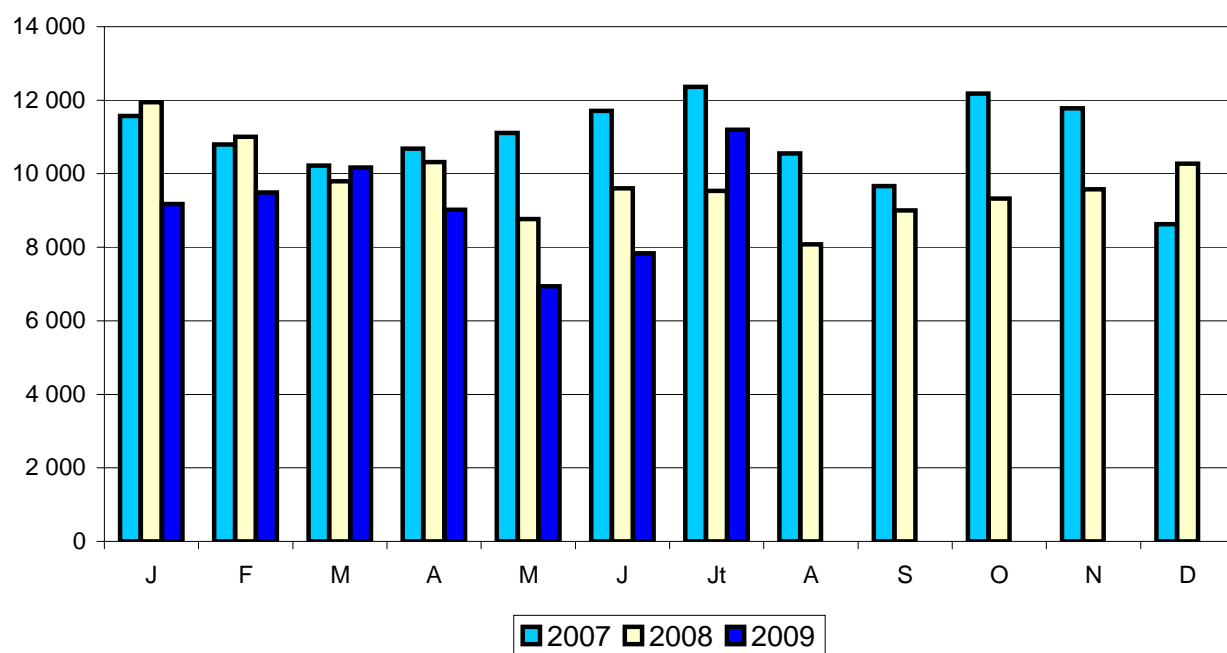


COMMERCE EXTERIEUR FRANCE

IMPORTATIONS de BEURRE

Tonnes	Juillet 2008	Juillet 2009	Evolution (%)	Cumul 2008	Cumul 2009	Evolution (%)
Total beurre en l'état	9 536	11 198	17,4	70 978	63 782	-10,1
UE à 27	9 013	10 325	14,6	64 498	61 275	-5,0
Tiers	523	873	66,9	6 480	2 507	-61,3
Total conditionné (< 1 kg)	247	253	2,4	2 015	1 717	-14,8
UE à 27	247	253	2,4	1 977	1 715	-13,3
Allemagne	160	137	-14,4	1 226	1 010	-17,6
UEBL	79	111	40,5	693	558	-19,5
Pays-Bas	7	1	-85,7	37	49	32,4
Tiers	0	0		38	2	-94,7
Total vrac (> 1 kg)	9 289	10 945	17,8	68 963	62 065	-10,0
UE à 27	8 766	10 072	14,9	62 521	59 560	-4,7
Irlande	1 071	1 288	20,3	6 084	7 306	20,1
Pays-Bas	2 538	3 516	38,5	18 549	18 026	-2,8
Espagne	370	131	-64,6	2 036	1 110	-45,5
UEBL	1 135	1 167	2,8	6 873	7 347	6,9
Portugal	945	453	-52,1	5 222	4 140	-20,7
Allemagne	1 359	984	-27,6	10 442	5 237	-49,8
Finlande	608	1 139	87,3	4 354	5 340	22,6
Italie	113	0	-100,0	1 335	372	-72,1
Royaume-Uni	385	495	28,6	2 316	4 487	93,7
Tiers	523	873	66,9	6 442	2 505	-61,1
Nouvelle-Zélande	523	842	61,0	5 365	2 472	-53,9
Australie	0	0		150	0	-100,0

Source : Douanes



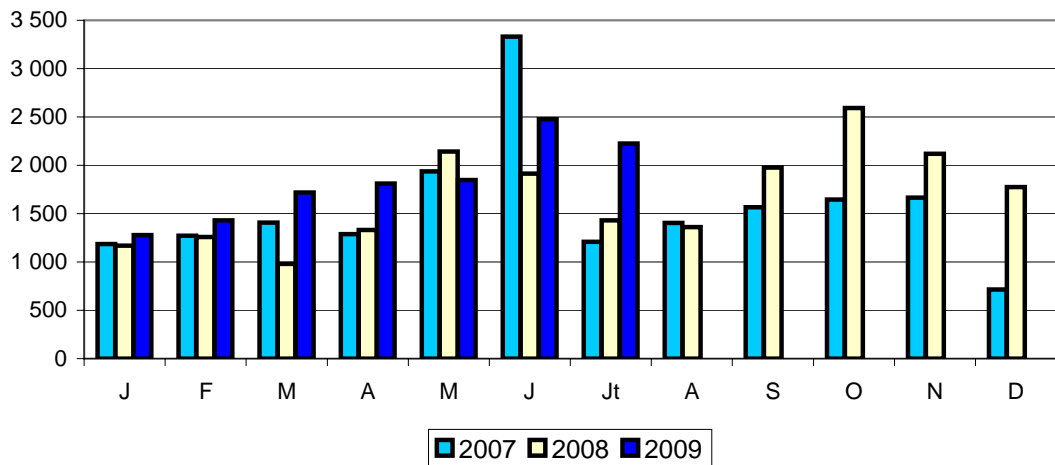
COMMERCE EXTERIEUR FRANCE

BEURRE ANHYDRE

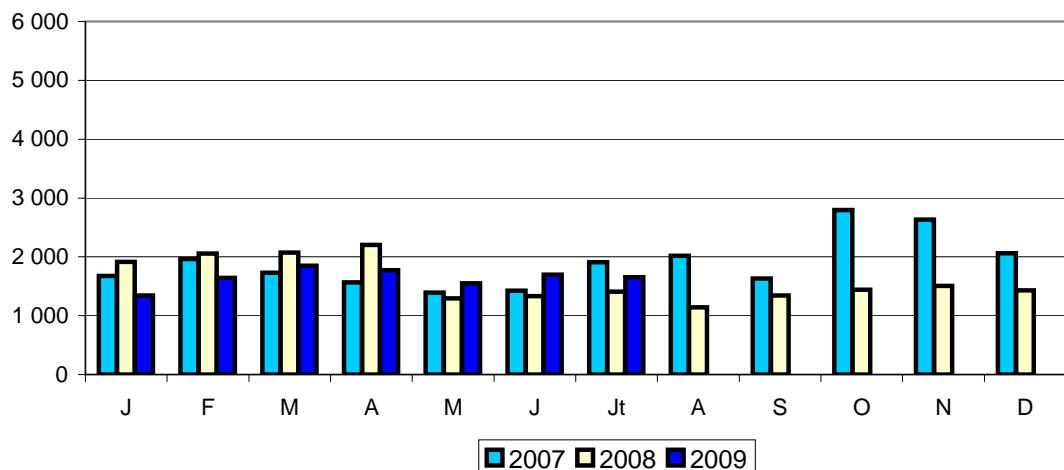
Tonnes	Juillet 2008	Juillet 2009	Evolution (%)	Cumul 2008	Cumul 2009	Evolution (%)
Total Exportations	1 432	2 226	55,4	10 227	12 787	25,0
UE à 27	885	1 425	61,0	7 138	8 184	14,7
Italie	601	1 121	86,5	4 442	5 721	28,8
Espagne	58	92	58,6	356	480	34,8
Grèce	39	70	79,5	442	499	12,9
Tiers	547	801	46,4	3 089	4 603	49,0
Russie	95	95	0,0	227	888	291,2
Syrie	89	45	-49,4	240	372	55,0
Lybie	80	0	-100,0	204	185	-9,3
Total Importations	1 408	1 651	17,3	12 277	11 495	-6,4
UE à 27	1 407	1 651	17,3	10 640	11 487	8,0
UEBL	943	1 163	23,3	8 157	9 104	11,6
Espagne	90	63	-30,0	782	357	-54,3
Pays-Bas	156	157	0,6	636	731	14,9
Allemagne	154	184	19,5	543	878	61,7
Tiers	1	0	-100,0	1 637	8	-99,5
Etats Unis	0	0		1637	0	-100,0

Source : Douanes

EXPORTATIONS



IMPORTATIONS

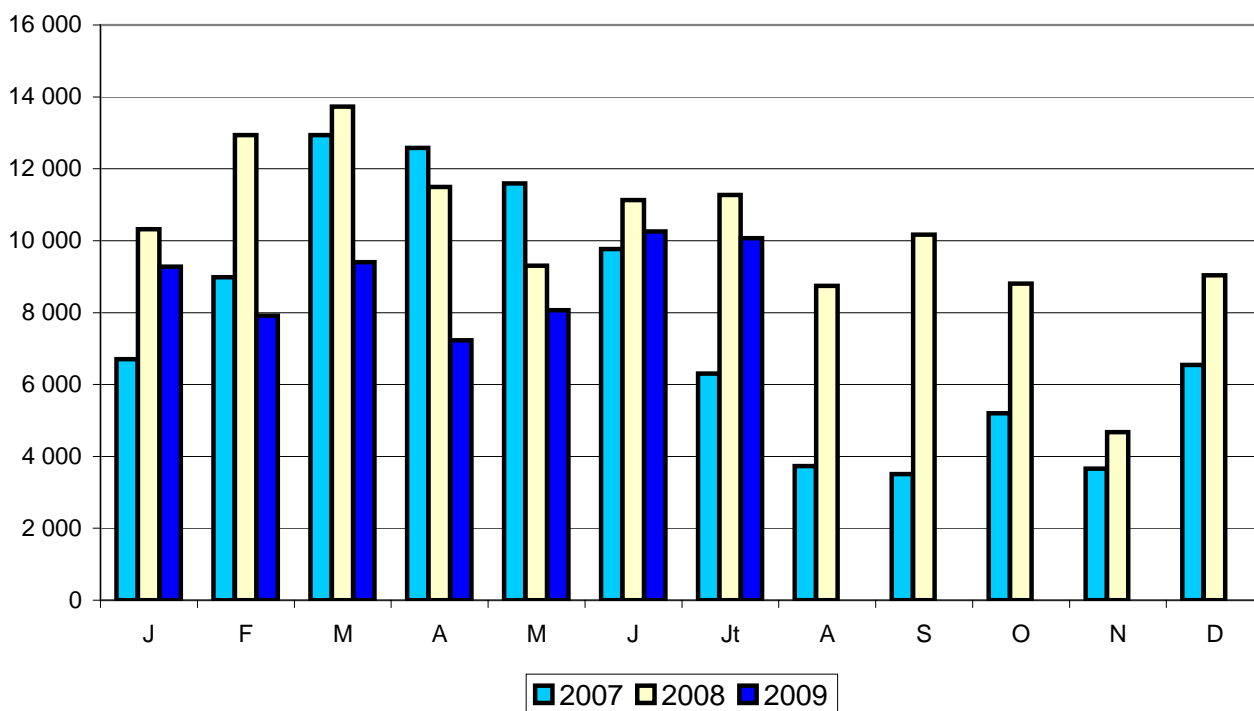


COMMERCE EXTERIEUR FRANCE

EXPORTATIONS de POUDRE de LAIT ÉCRÉMÉ

Tonnes	Juillet 2008	Juillet 2009	Evolution (%)	Cumul 2008	Cumul 2009	Evolution (%)
Total poudre de lait écrémé	11 276	10 069	-10,7	80 186	62 216	-22,4
UE à 27	8 790	7 611	-13,4	57 504	44 931	-21,9
Tiers	2 486	2 458	-1,1	22 682	17 285	-23,8
Total conditionné (< 2,5 kg)	417	127	-69,5	2 445	1 434	-41,3
UE à 27	311	50	-83,9	1 734	1 013	-41,6
Royaume-Uni	27	0	-100,0	107	76	-29,0
Italie	178	0	-100,0	599	423	-29,4
Allemagne	67	1	-98,5	444	309	-30,4
Tiers	106	77	-27,4	711	421	-40,8
Total vrac (> 2,5 kg)	10 859	9 942	-8,4	77 741	60 782	-21,8
UE à 27	8 479	7 561	-10,8	55 770	43 918	-21,3
Italie	3 226	2 055	-36,3	12 499	13 981	11,9
Espagne	1 240	1 159	-6,5	12 467	7 443	-40,3
Pays-Bas	647	1 307	102,0	10 473	9 086	-13,2
UEBL	2 057	1 905	-7,4	8 344	9 025	8,2
Allemagne	494	937	89,7	6 271	2 525	-59,7
Royaume-Uni	491	39	-92,1	2 377	675	-71,6
Tiers	2 380	2 381	0,0	21 971	16 864	-23,2
Algérie	1 268	544	-57,1	13 119	7 648	-41,7
Cuba	0	0		299	0	-100,0
Chine	48	21	-56,3	917	267	-70,9

Source : Douanes

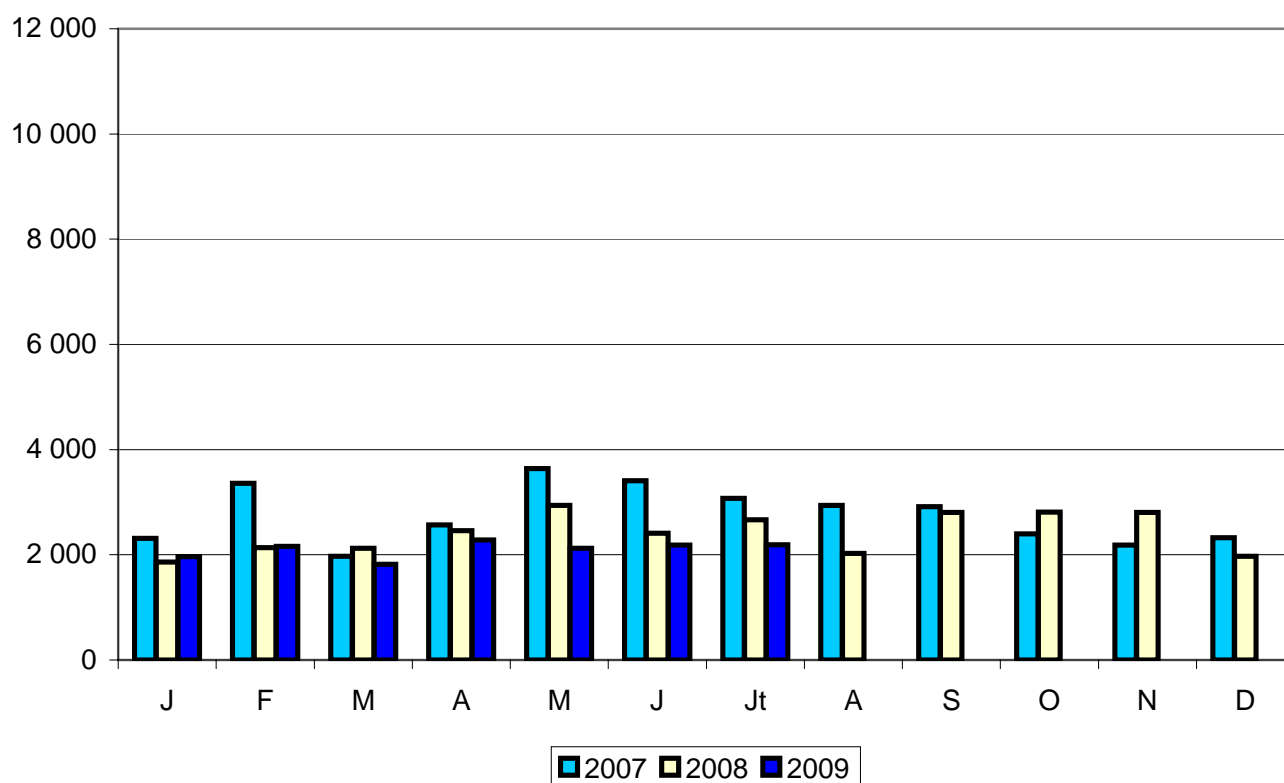


COMMERCE EXTERIEUR FRANCE

IMPORTATIONS de POUDRE de LAIT ÉCRÉMÉ

Tonnes	Juillet 2008	Juillet 2009	Evolution (%)	Cumul 2008	Cumul 2009	Evolution (%)
Total poudre de lait écrémé	2 666	2 193	-17,7	16 590	14 674	-11,5
UE à 27	2 666	2 103	-21,1	16 590	14 557	-12,3
U.E.B.L.	498	1 057	112,2	4 346	3 964	-8,8
Pologne	347	250	-28,0	2 400	1 324	-44,8
Irlande	193	22	-88,6	1 203	1 089	-9,5
Pays-Bas	310	304	-1,9	2 612	2 622	0,4
Allemagne	511	276	-46,0	1 493	2 449	64,0
Tiers	0	90		0	117	

Source : Douanes



COMMERCE EXTERIEUR FRANCE

POUDRE de LAIT ENTIER

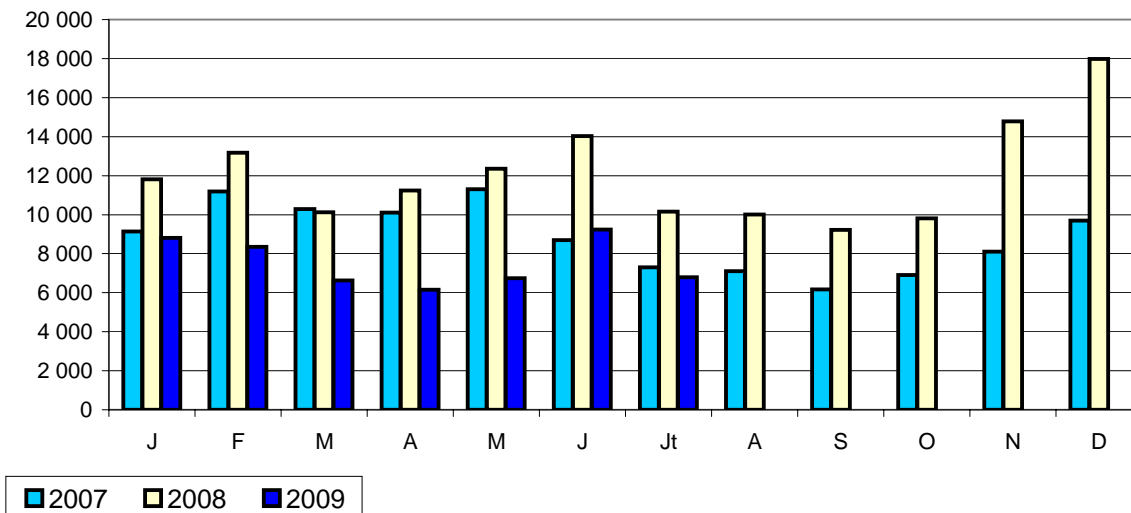
EXPORTATIONS	Tonnes					
	Juillet 2008	Juillet 2009	Evolution (%)	Cumul 2008	Cumul 2009	Evolution (%)
Total poudre de lait	10 116	6 799	-32,8	82 843	52 694	-36,4
UE à 27	6 082	3 255	-46,5	55 447	24 460	-55,9
Tiers	4 034	3 544	-12,1	27 396	28 234	3,1
Total conditionnée (< 2,5 kg)	1 097	1 070	-2,5	9 428	9 603	1,9
UE à 27	39	9	-76,9	303	881	190,8
Italie	26	0	-100,0	197	147	-25,4
Espagne	0	0		1	538	53 700,0
Tiers	1 058	1 061	0,3	9 125	8 722	-4,4
Algérie	399	797	99,7	6 739	5 276	-21,7
Irak	65	0	-100,0	65	1 155	1 676,9
Total vrac (> 2,5 kg)	9 019	5 729	-36,5	73 415	43 091	-41,3
UE à 27	6 043	3 246	-46,3	55 144	23 579	-57,2
UEBL	1 986	968	-51,3	20 382	7 143	-65,0
Italie	571	596	4,4	3 701	4 281	15,7
Allemagne	2 656	466	-82,5	21 960	3 121	-85,8
Pays-Bas	242	815	236,8	3 657	4 904	34,1
Espagne	240	105	-56,3	1 582	1 147	-27,5
Tiers	2 976	2 483	-16,6	18 271	19 512	6,8
Algérie	594	360	-39,4	7 358	6 312	-14,2
Turquie	630	88	-86,0	1 804	572	-68,3
Sénégal	824	798	-3,2	2 891	3 759	30,0
Tunisie	0	0		288	308	6,9
Chine	88	23	-73,9	224	2 266	911,6

IMPORTATIONS

Total poudre de lait	1 361	1 948	43,1	8 391	11 693	39,4
UE à 27	1 361	1 948	43,1	8 343	11 609	39,1
UEBL	357	387	8,4	2 455	3 505	42,8
Pays-Bas	532	437	-17,9	2 898	2 857	-1,4
Allemagne	126	813	545,2	1 411	2 589	83,5
Autriche	33	125	278,8	338	549	62,4
Tiers	0	0		48	84	75,0

Source : Douanes

EXPORTATIONS



COMMERCE EXTERIEUR FRANCE

EXPORTATIONS de FROMAGES

Tonnes	Juillet 2008	Juillet 2009	Evolution (%)	Cumul 2008	Cumul 2009	Evolution (%)
Total tous fromages	49 844	48 539	-2,6	339 326	321 786	-5,2
UE à 27	42 766	41 344	-3,3	301 857	285 281	-5,5
Tiers	7 078	7 195	1,7	37 469	36 505	-2,6
Total pâtes molles	12 721	12 273	-3,5	92 169	86 483	-6,2
UE à 27	11 271	10 898	-3,3	80 691	76 932	-4,7
Allemagne	4 214	4 387	4,1	30 665	29 676	-3,2
UEBL	2 478	2 235	-9,8	17 444	16 176	-7,3
Royaume-Uni	1 202	1 064	-11,5	8 012	7 293	-9,0
Italie	880	797	-9,4	7 208	6 848	-5,0
Espagne	990	947	-4,3	6 448	6 196	-3,9
Tiers	1 450	1 375	-5,2	11 478	9 551	-16,8
Etats-Unis	629	424	-32,6	4 233	3 200	-24,4
Suisse	138	282	104,3	1 450	1 789	23,4
Total pâtes pressées cuites	2 540	2 146	-15,5	17 766	15 411	-13,3
UE à 27	1 875	1 668	-11,0	13 763	11 680	-15,1
Allemagne	348	372	6,9	2 598	2 660	2,4
Espagne	385	361	-6,2	2 540	2 247	-11,5
Italie	501	414	-17,4	3 449	3 042	-11,8
UEBL	329	323	-1,8	2 674	2 198	-17,8
Tiers	665	478	-28,1	4 003	3 731	-6,8
Etats-Unis	211	118	-44,1	1 070	1 125	5,1
Total pâtes pressées non cuites	5 370	4 690	-12,7	38 995	32 033	-17,9
UE à 27	4 377	3 836	-12,4	31 620	27 204	-14,0
Allemagne	1 916	1 770	-7,6	13 831	12 073	-12,7
UEBL	1 163	975	-16,2	7 969	7 408	-7,0
Royaume-Uni	512	348	-32,0	3 028	2 228	-26,4
Italie	263	318	20,9	2 811	2 313	-17,7
Tiers	993	854	-14,0	7 375	4 829	-34,5
Russie	298	299	0,3	2 005	1 577	-21,3
Etats-Unis	192	128	-33,3	1 511	904	-40,2
Total fromages frais	16 631	17 599	5,8	116 128	119 371	2,8
UE à 27	16 043	16 619	3,6	111 981	114 031	1,8
Royaume-Uni	6 121	5 995	-2,1	44 291	43 786	-1,1
UEBL	2 628	2 292	-12,8	18 779	16 751	-10,8
Espagne	2 195	2 391	8,9	15 695	16 477	5,0
Italie	1 529	1 731	13,2	8 859	11 218	26,6
Tiers	588	980	66,7	4 147	5 340	28,8
Suisse	186	269	44,6	1 438	1 788	24,3
Total pâtes persillées	863	832	-3,6	6 465	6 187	-4,3
UE à 27	738	725	-1,8	5 615	5 499	-2,1
Allemagne	218	206	-5,5	1 608	1 474	-8,3
Espagne	186	190	2,2	1 421	1 372	-3,4
UEBL	103	80	-22,3	803	674	-16,1
Royaume-Uni	98	150	53,1	753	747	-0,8
Tiers	125	107	-14,4	850	688	-19,1
Total fromages fondus	5 942	5 080	-14,5	30 752	26 580	-13,6
UE à 27	3 975	3 386	-14,8	27 051	22 875	-15,4
Allemagne	640	433	-32,3	5 255	2 311	-56,0
Espagne	1 015	871	-14,2	7 013	6 319	-9,9
U.E.B.L.	701	713	1,7	3 802	4 800	26,2
Royaume-Uni	579	610	5,4	3 701	3 705	0,1
Tiers	1 967	1 694	-13,9	10 236	9 907	-3,2
Japon	424	530	25,0	2 729	2 854	4,6
Emirats Arabes Unis	93	44	-52,7	369	451	22,2
Total autres fromages	5 777	5 919	2,5	37 051	35 721	-3,6
UE à 27	4 487	4 212	-6,1	31 136	27 060	-13,1
Allemagne	1 563	1 190	-23,9	10 576	8 578	-18,9
UEBL	1 241	1 156	-6,8	8 799	7 692	-12,6
Espagne	789	825	4,6	5 211	4 683	-10,1
Tiers	1 290	1 707	32,3	5 915	8 661	46,4
Suisse	316	264	-16,5	2 147	2 307	7,5
Etats-Unis	463	862	86,2	1 718	3 226	87,8

Source : Douanes

COMMERCE EXTERIEUR FRANCE

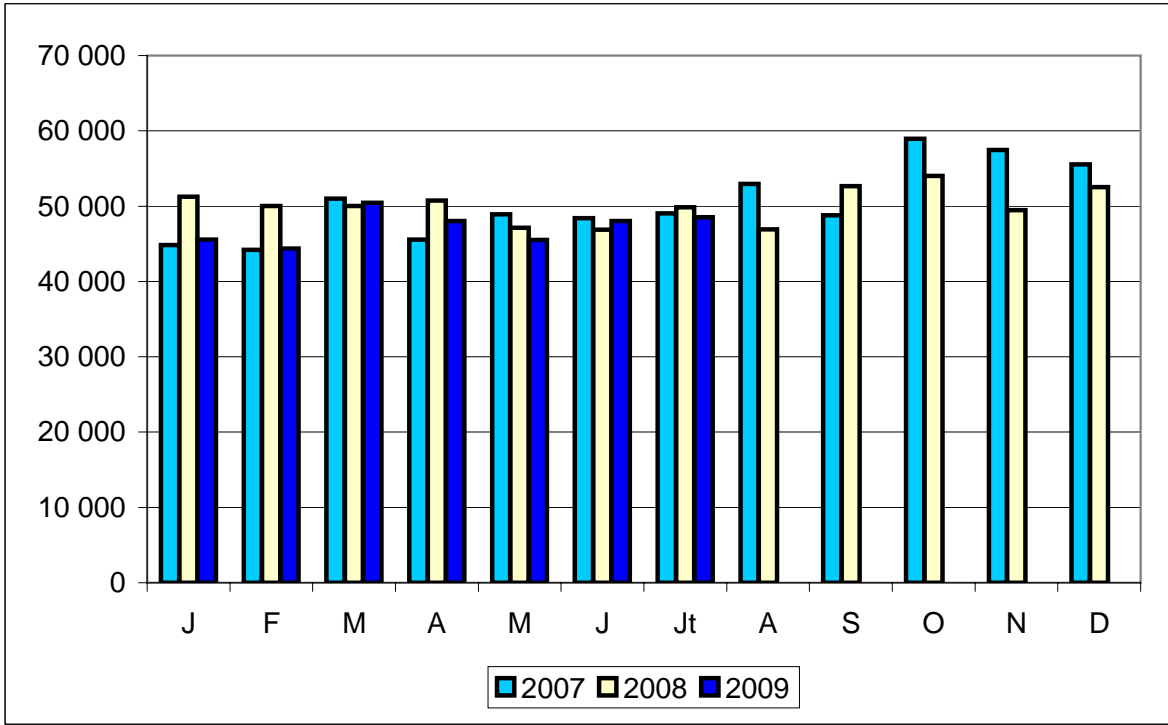
IMPORTATIONS de FROMAGES

Tonnes	Juillet 2008	Juillet 2009	Evolution (%)	Cumul 2008	Cumul 2009	Evolution (%)
Total tous fromages	24 583	29 635	20,6	151 702	172 774	13,9
UE à 27	24 105	29 225	21,2	148 647	169 512	14,0
Tiers	478	410	-14,2	3 055	3 262	6,8
Total pâtes molles	2 636	3 176	20,5	13 764	17 166	24,7
UE à 27	2 627	3 153	20,0	13 711	17 042	24,3
Espagne	1 783	1 689	-5,3	9 591	10 190	6,2
Pays-Bas	698	1 292	85,1	3 443	6 034	75,3
Allemagne	92	81	-12,0	424	449	5,9
Italie	13	8	-38,5	77	65	-15,6
Tiers	9	23	155,6	53	124	134,0
Total pâtes pressées cuites	4 319	4 288	-0,7	22 059	31 430	42,5
UE à 27	3 882	3 937	1,4	19 190	28 503	48,5
Allemagne	2 891	2 390	-17,3	14 947	17 755	18,8
Pays-Bas	321	421	31,2	1 036	5 371	418,4
Irlande	559	745	33,3	2 190	3 168	44,7
Tiers	437	351	-19,7	2 869	2 927	2,0
Suisse	354	351	-0,8	2 723	2 927	7,5
Total pâtes pressées non cuites	5 288	5 523	4,4	36 635	38 604	5,4
UE à 27	5 284	5 494	4,0	36 245	38 089	5,1
Pays-Bas	3 492	3 910	12,0	23 130	25 115	8,6
UEBL	493	356	-27,8	3 088	2 677	-13,3
Allemagne	428	270	-36,9	3 326	2 789	-16,1
Espagne	291	141	-51,5	2 354	2 037	-13,5
Tiers	4	29	625,0	390	515	32,1
Total fromages frais	5 143	5 320	3,4	31 864	30 833	-3,2
UE à 27	5 143	5 318	3,4	31 831	30 824	-3,2
Italie	2 809	2 919	3,9	18 103	14 660	-19,0
Allemagne	1 680	1 287	-23,4	9 754	8 832	-9,5
Danemark	241	306	27,0	1 545	1 983	28,3
Espagne	255	237	-7,1	1 310	1 539	17,5
UEBL	99	228	130,3	528	861	63,1
Tiers	0	2		33	9	-72,7
Total pâtes persillées	367	682	85,8	2 738	3 761	37,4
UE à 27	367	678	84,7	2 734	3 753	37,3
Italie	298	593	99,0	2 131	3 008	41,2
Allemagne	52	55	5,8	316	377	19,3
Tiers	0	4		4	8	100,0
Total fromages fondus	2 550	2 720	6,7	17 059	17 801	4,3
UE à 27	2 549	2 720	6,7	17 053	17 793	4,3
Allemagne	1 145	1 587	38,6	8 015	10 592	32,2
Royaume-Uni	602	598	-0,7	3 503	3 725	6,3
Autriche	154	129	-16,2	1 465	971	-33,7
Tiers	1	0	-100,0	6	8	33,3
Total autres fromages	4 280	7 926	85,2	27 973	33 694	20,5
UE à 27	4 253	7 925	86,3	27 883	33 508	20,2
Italie	1 913	2 088	9,1	11 898	12 662	6,4
Pays-Bas	467	2 383	410,3	3 450	5 573	61,5
Tiers	27	1	-96,3	90	186	106,7

Source : Douanes

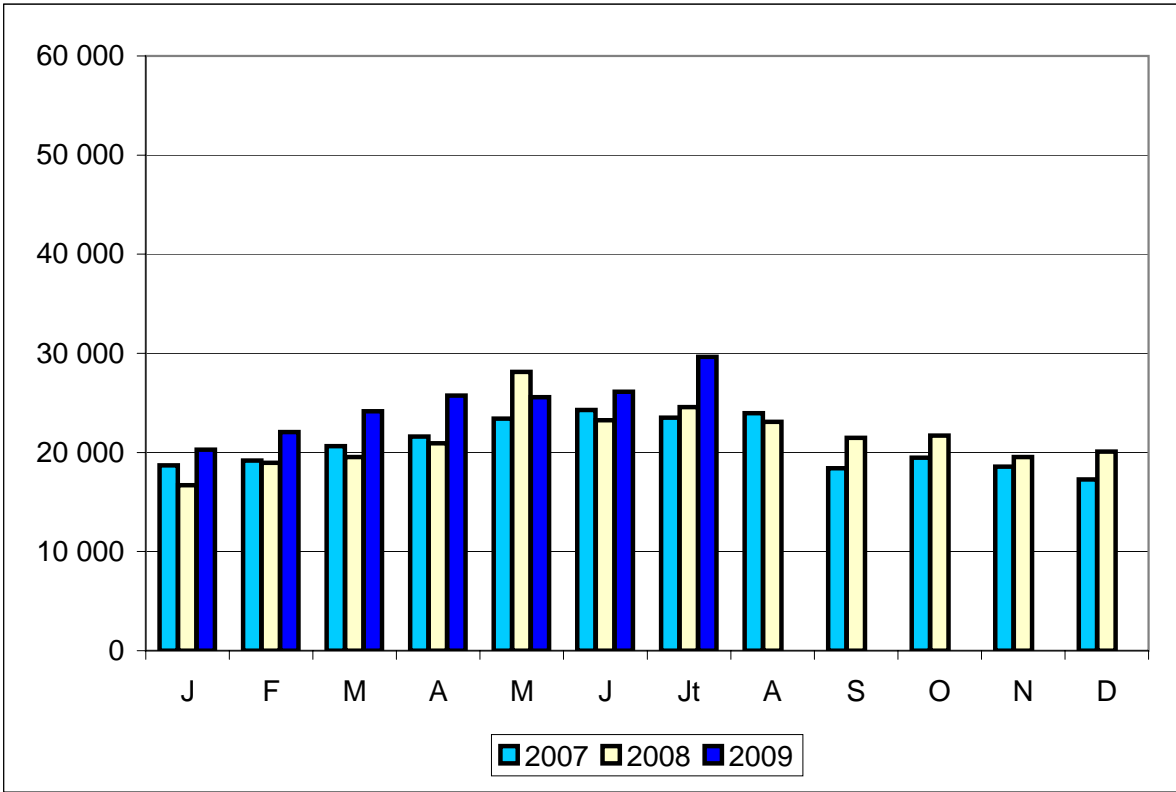
EXPORTATIONS DE FROMAGES

Tonnes



IMPORTATIONS DE FROMAGES

Tonnes



LAITS CONCENTRÉS

Tonnes

EXPORTATIONS

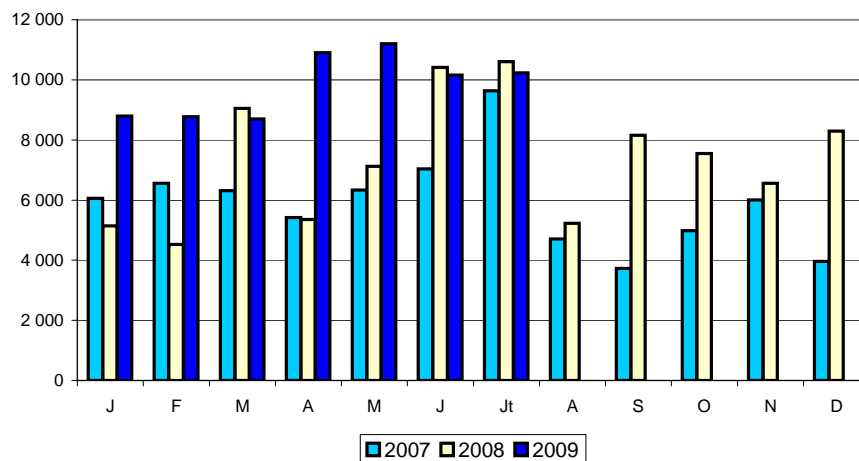
	Juillet 2008	Juillet 2009	Evolution (%)	Cumul 2008	Cumul 2009	Evolution (%)
Total tous laits concentrés	10 602	10 237	-3,4	52 209	68 669	31,5
UE à 27	10 475	10 186	-2,8	50 681	68 399	35,0
Espagne	3 601	2 311	-35,8	18 138	20 829	14,8
Pays-Bas	234	1 808	672,6	3 413	7 811	128,9
Allemagne	776	1 004	29,4	10 402	11 690	12,4
Royaume-Uni	650	695	6,9	4 119	5 311	28,9
Grèce	3	207	6 800,0	1 208	2 535	109,9
Tiers	127	51	-59,8	1 528	270	-82,3
Croatie	24	24	0,0	270	72	-73,3

IMPORTATIONS

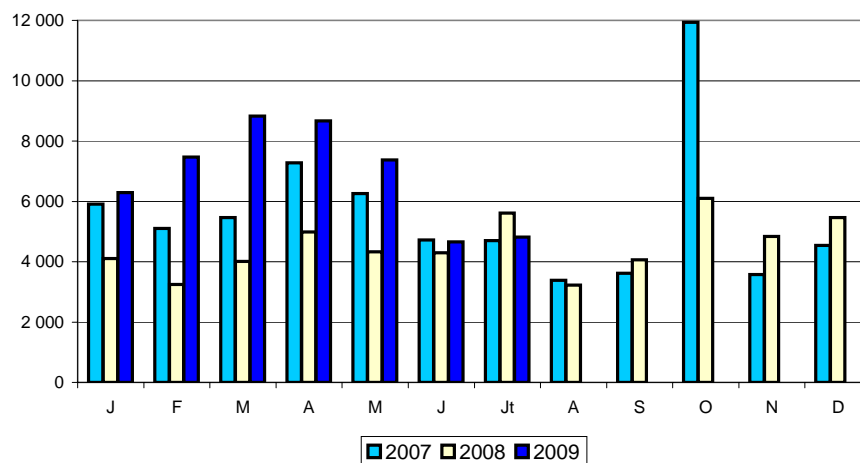
	Juillet 2008	Juillet 2009	Evolution (%)	Cumul 2008	Cumul 2009	Evolution (%)
Total tous laits concentrés	5 609	4 817	-14,1	30 583	48 002	57,0
UE à 27	4 189	4 817	15,0	24 630	40 729	65,4
UEBL	2 977	2 876	-3,4	12 554	28 159	124,3
Allemagne	749	975	30,2	8 211	6 948	-15,4
Pays-Bas	241	532	120,7	2 433	3 187	31,0
Tiers	1 420	0	-100,0	5 953	7 273	22,2
Suisse	1 420	0	-100,0	5 953	7 273	22,2

Source : Douanes

EXPORTATIONS



IMPORTATIONS



COMMERCE EXTERIEUR FRANCE

LACTOSERUM

EXPORTATIONS	Tonnes					
	Juillet 2008	Juillet 2009	Evolution (%)	Cumul 2008	Cumul 2009	Evolution (%)
Lactosérum en poudre	29 501	28 011	-5,1	208 803	183 090	-12,3
UE à 27	16 259	16 923	4,1	134 024	112 996	-15,7
Pays-Bas	7 782	8 345	7,2	65 458	58 070	-11,3
Espagne	2 204	1 733	-21,4	14 996	12 203	-18,6
UEBL	2 030	2 850	40,4	14 933	17 847	19,5
Italie	1 213	1 861	53,4	11 992	9 778	-18,5
Allemagne	1 757	1 080	-38,5	17 289	8 078	-53,3
Pologne	125	114	-8,8	2 261	793	-64,9
Tiers	13 242	11 088	-16,3	74 779	70 094	-6,3
Chine	3 207	3 337	4,1	16 109	15 307	-5,0
Indonésie	567	1 603	182,7	5 330	7 830	46,9
Thaïlande	676	641	-5,2	4 511	5 344	18,5
Vietnam	49	26	-46,9	354	1 035	192,4
Nouvelle-Zélande	0	0		2 045	1 520	-25,7
Lactosérum liquide	0	545		632	2 102	232,6
UE à 27	0	545		597	2 028	239,7
Pays-Bas	0	6		47	264	461,7
UEBL	0	269		511	1 268	148,1
Tiers	0	0		35	74	111,4

IMPORTATIONS

Lactosérum en poudre	6 195	6 481	4,6	41 249	47 515	15,2
UE à 27	6 192	6 477	4,6	41 218	47 373	14,9
Allemagne	1 330	1 780	33,8	11 074	10 727	-3,1
Italie	1 004	1 138	13,3	6 224	8 644	38,9
Espagne	827	1 018	23,1	5 063	7 841	54,9
Pays-Bas	770	522	-32,2	6 657	5 198	-21,9
Tiers	3	4	33,3	31	142	358,1
Lactosérum liquide	13 460	13 968	3,8	111 623	92 962	-16,7
UE à 27	7 265	9 507	30,9	72 831	64 695	-11,2
Allemagne	1 351	2 885	113,5	19 633	16 767	-14,6
Italie	2 461	5 884	139,1	34 536	35 702	3,4
Pays-Bas	1 904	0	-100,0	6 036	5 503	-8,8
UEBL	966	420	-56,5	5 683	3 365	-40,8
Espagne	4	67	1 575,0	3 139	1 850	-41,1
Royaume-Uni	302	227	-24,8	2 540	1 480	-41,7
Tiers	6 195	4 461	-28,0	38 792	28 267	-27,1
Suisse	6 195	4 461	-28,0	38 792	28 267	-27,1

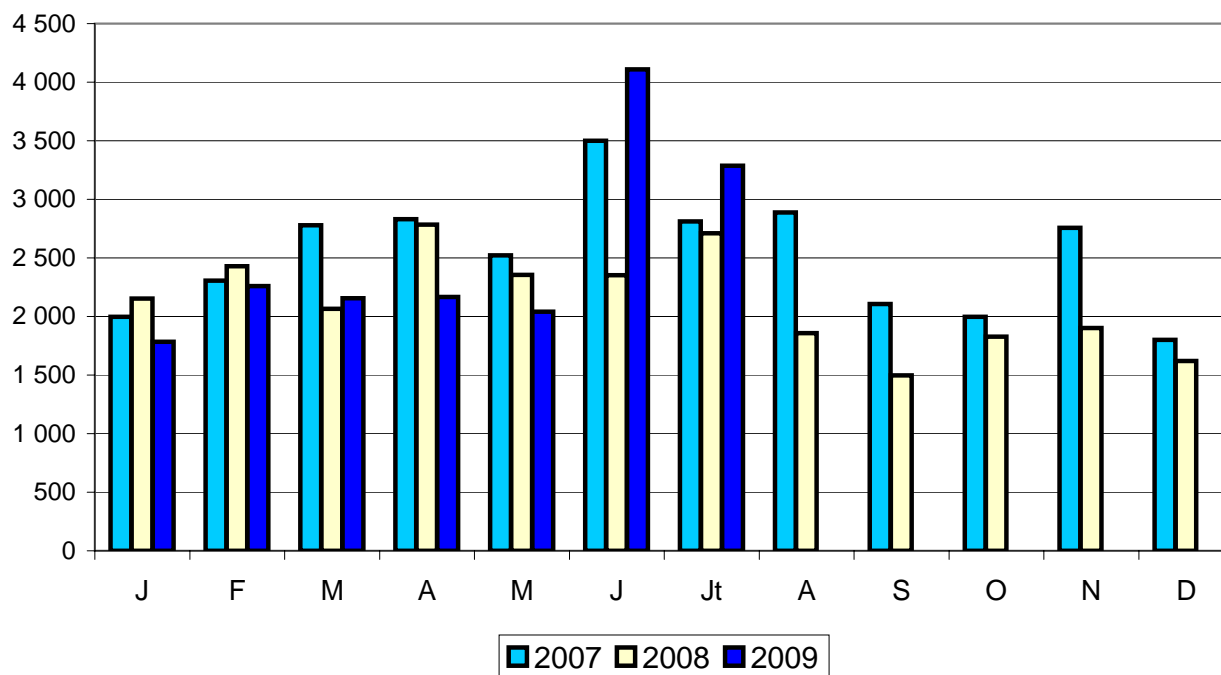
Source : Douanes

COMMERCE EXTERIEUR FRANCE

COMPOSANTS NATURELS du LAIT

Tonnes	Juillet 2008	Juillet 2009	Evolution (%)	Cumul 2008	Cumul 2009	Evolution (%)
Total Exportations	2 711	3 287	21,2	16 852	17 804	5,6
UE à 27	2 014	2 469	22,6	12 812	12 424	-3,0
UEBL	364	459	26,1	2 617	2 602	-0,6
Espagne	499	854	71,1	4 044	3 663	-9,4
Italie	465	535	15,1	2 784	2 585	-7,1
Pays-Bas	122	118	-3,3	489	549	12,3
Pologne	90	77	-14,4	684	402	-41,2
Grèce	70	28	-60,0	435	381	-12,4
Tiers	697	818	17,4	4 040	5 380	33,2
Chine	403	0	-100,0	1 417	1 508	6,4
Total Importations	62	90	45,2	736	380	-48,4
UE à 27	52	90	73,1	736	380	-48,4
UEBL	1	21	2 000,0	114	120	5,3
Royaume-Uni	5	0	-100,0	26	7	-73,1
Pays-Bas	5	28	460,0	329	91	-72,3
Tiers	10	0	-100,0	27	0	-100,0

Source : Douanes



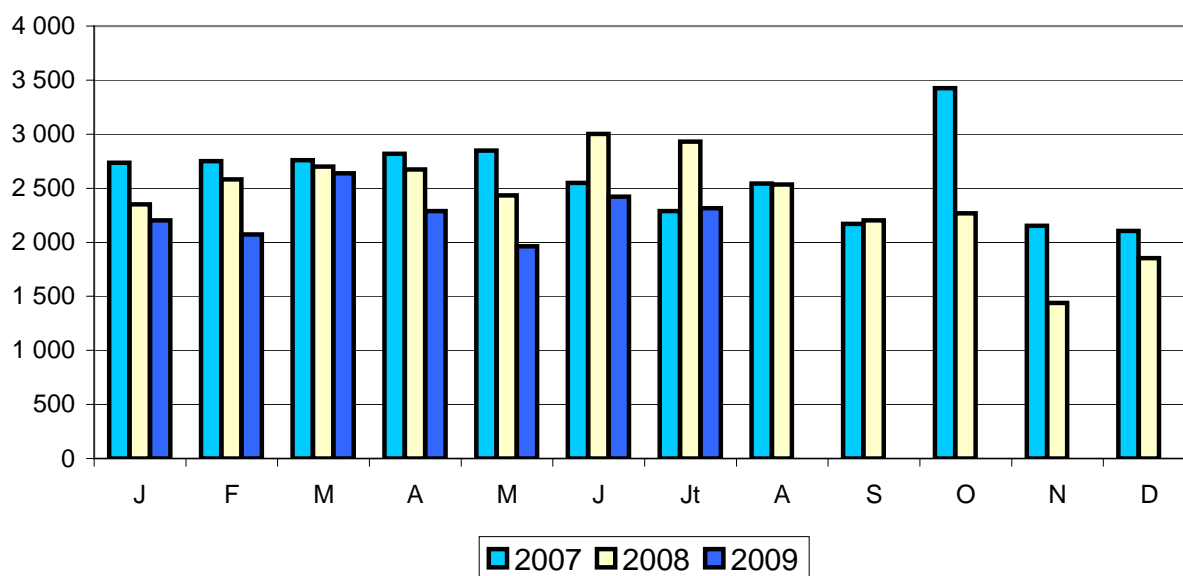
COMMERCE EXTERIEUR FRANCE

CASEINES et CASEINATES

Tonnes	Juillet 2008	Juillet 2009	Evolution (%)	Cumul 2008	Cumul 2009	Evolution (%)
Total Exportations	2 932	2 316	-21,0	18 676	15 905	-14,8
UE à 27	1 664	1 303	-21,7	12 155	9 863	-18,9
Espagne	473	333	-29,6	3 521	2 664	-24,3
Italie	496	522	5,2	3 617	3 115	-13,9
UEBL	149	29	-80,5	1 241	1 002	-19,3
Allemagne	163	99	-39,3	954	831	-12,9
Tiers	1 268	1 013	-20,1	6 521	6 042	-7,3
Thaïlande	117	58	-50,4	493	511	3,7
Afrique du Sud	66	69	4,5	285	490	71,9
Etats-Unis	221	40	-81,9	1 798	609	-66,1
Total Importations	723	489	-32,4	4 102	3 660	-10,8
UE à 27	618	354	-42,7	3 019	2 616	-13,3
Irlande	111	75	-32,4	306	349	14,1
Allemagne	164	70	-57,3	734	609	-17,0
Pays-Bas	106	99	-6,6	859	656	-23,6
Tiers	105	135	28,6	1 083	1 044	-3,6
Nouvelle Zélande	11	22	100,0	106	298	181,1
Ukraine	40	0	-100,0	60	46	-23,3
Chine	25	0	-100,0	269	43	-84,0

Source : Douanes

EXPORTATIONS

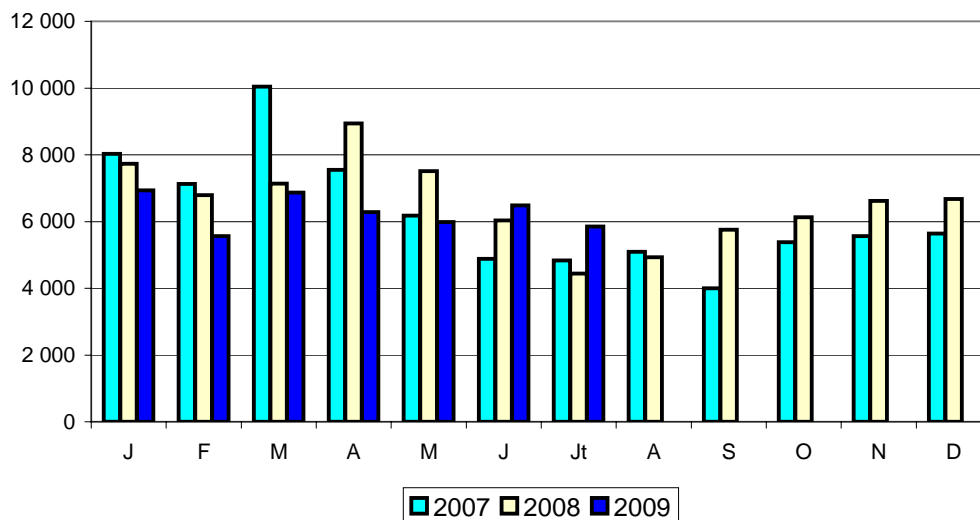


ALIMENTS VEAUX

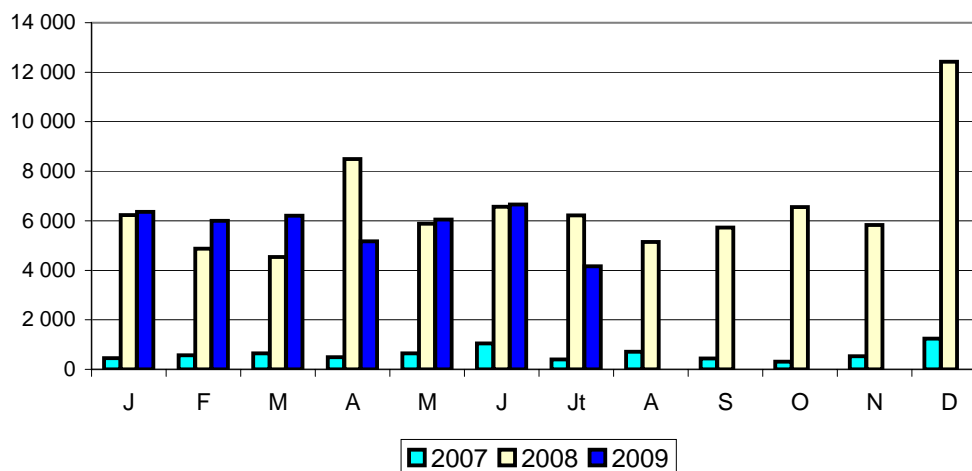
Tonnes	Juillet 2008	Juillet 2009	Evolution (%)	Cumul 2008	Cumul 2009	Evolution (%)
Total Exportations	4 445	5 852	31,7	48 581	43 977	-9,5
UE à 27	3 876	5 132	32,4	44 008	40 360	-8,3
Italie	2 911	3 766	29,4	31 741	27 601	-13,0
Espagne	502	766	52,6	6 784	7 345	8,3
Allemagne	162	130	-19,8	2 477	1 542	-37,7
Pays-Bas	22	13	-40,9	157	89	-43,3
Tiers	569	720	26,5	4 573	3 617	-20,9
Iran	24	0	-100,0	48	219	356,3
Total Importations	6 214	4 164	-33,0	42 799	40 607	-5,1
UE à 27	6 214	4 164	-33,0	42 775	40 607	-5,1
Pays-Bas	6 187	4 163	-32,7	42 388	40 532	-4,4
Tiers	0	0		24	0	-100,0

Source : Douanes

EXPORTATIONS



IMPORTATIONS

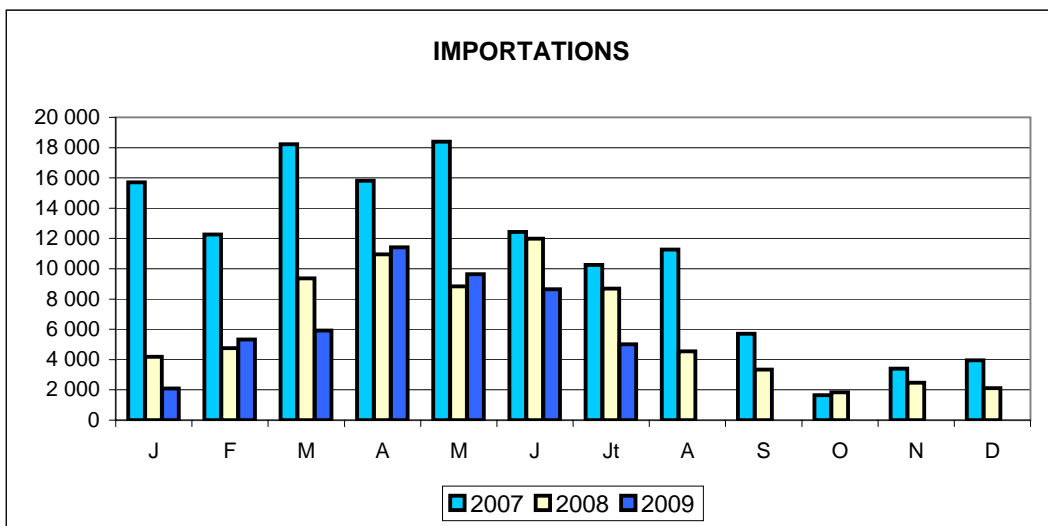
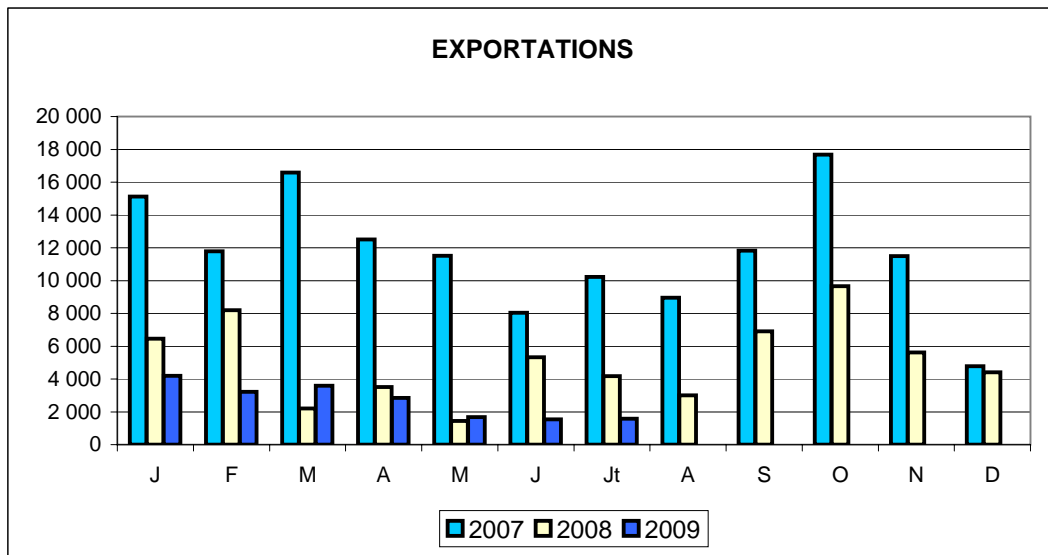


COMMERCE EXTERIEUR FRANCE

VEAUX DE HUIT JOURS

Têtes	Juillet 2008	Juillet 2009	Evolution (%)	Cumul 2008	Cumul 2009	Evolution (%)
Total Exportations	4 175	1 572	-62,3	31 321	18 662	-40,4
UE à 27	4 175	1 572	-62,3	31 321	18 662	-40,4
Espagne	377	448	18,8	14 294	9 291	-35,0
Italie	2 250	1 124	-50,0	9 674	8 959	-7,4
Uebl	105	0	-100,0	703	153	-78,2
Pays-Bas	1 443	0	-100,0	6 650	255	-96,2
Tiers	0	0		0	0	
Total Importations	8 687	5 010	-42,3	58 727	43 252	-26,4
UE à 27	8 687	5 010	-42,3	58 727	43 252	-26,4
Allemagne	3 500	2 726	-22,1	24 665	13 867	-43,8
Espagne	3 915	2 204	-43,7	21 895	22 703	3,7
Pays-Bas	0	75		1 190	2 390	100,8
Autriche	0	0		603	702	16,4
Uebl	5	5	0,0	199	3 192	1 504,0
Tiers	0	0		0	0	

Source : Douanes



COMMERCE EXTERIEUR FRANCE

BILAN en QUANTITÉ

- Import CAF - Export FAB -

Tonnes		Juillet 2008	Juillet 2009	Evolution (%)	Cumul 2008	Cumul 2009	Evolution (%)
Lait liquide	Import	41 798	43 836	4,9	274 643	334 710	21,9
	Export	82 511	89 478	8,4	655 673	646 664	-1,4
	Solde	40 713	45 642	12,1	381 030	311 954	-18,1
Yoghourts et autres laits fermentés	Import	11 316	8 375	-26,0	81 892	65 979	-19,4
	Export	37 672	33 050	-12,3	261 953	254 061	-3,0
	Solde	26 356	24 675	-6,4	180 061	188 082	4,5
Beurre en l'état	Import	9 536	11 198	17,4	70 977	63 782	-10,1
	Export	3 369	4 258	26,4	27 112	26 077	-3,8
	Solde	-6 167	-6 940	12,5	-43 865	-37 705	-14,0
Beurre anhydre	Import	1 408	1 651	17,3	12 277	11 495	-6,4
	Export	1 432	2 225	55,4	10 227	12 787	25,0
	Solde	24	574	2 291,7	-2 050	1 292	-163,0
Total beurre (en l'état + anhydre)	Import	10 944	12 849	17,4	83 254	75 277	-9,6
	Export	4 801	6 483	35,0	37 339	38 864	4,1
	Solde	-6 143	-6 366	3,6	-45 915	-36 413	-20,7
Poudre de lait écrémé	Import	2 666	2 193	-17,7	16 590	14 675	-11,5
	Export	11 276	10 069	-10,7	80 202	62 218	-22,4
	Solde	8 610	7 876	-8,5	63 612	47 543	-25,3
Autres poudres	Import	1 361	1 948	43,1	8 390	11 709	39,6
	Export	10 151	6 798	-33,0	82 877	52 716	-36,4
	Solde	8 790	4 850	-44,8	74 487	41 007	-44,9
Lactosérum	Import	19 655	20 448	4,0	152 872	140 477	-8,1
	Export	29 500	28 556	-3,2	209 434	185 191	-11,6
	Solde	9 845	8 108	-17,6	56 562	44 714	-20,9
Laits concentrés	Import	5 609	4 817	-14,1	30 587	48 002	56,9
	Export	10 602	10 237	-3,4	52 209	68 668	31,5
	Solde	4 993	5 420	8,6	21 622	20 666	-4,4
Tous fromages	Import	24 581	29 636	20,6	152 089	173 287	13,9
	Export	49 847	48 552	-2,6	345 905	328 037	-5,2
	Solde	25 266	18 916	-25,1	193 816	154 750	-20,2
Caséines et caséinates	Import	723	489	-32,4	4 101	3 661	-10,7
	Export	2 932	2 316	-21,0	18 677	15 905	-14,8
	Solde	2 209	1 827	-17,3	14 576	12 244	-16,0
Composants naturels du lait	Import	62	90	45,2	763	380	-50,2
	Export	2 711	3 287	21,2	16 852	17 804	5,6
	Solde	2 649	3 197	20,7	16 089	17 424	8,3
Autres produits laitiers	Import	3 077	3 432	11,5	19 577	25 226	28,9
	Export	8 800	10 139	15,2	58 478	61 817	5,7
	Solde	5 723	6 707	17,2	38 901	36 591	-5,9
Aliments veaux	Import	6 214	4 164	-33,0	42 800	40 607	-5,1
	Export	4 445	5 852	31,7	48 581	43 977	-9,5
	Solde	-1 769	1 688	-195,4	5 781	3 370	-41,7
Autres produits à base de lait	Import	28 026	32 999	17,7	188 589	187 757	-0,4
	Export	34 733	32 272	-7,1	239 492	219 231	-8,5
	Solde	6 707	-727	-110,8	50 903	31 474	-38,2

Source : Douanes

COMMERCE EXTÉRIEUR / FRANCE

ENSEMBLE des PRODUITS LAITIERS et PRODUITS à BASE de LAIT

Exportations FAB - Importations CAF

⇒ Milliers d'euros

	JUILLET 2008		JUILLET 2009		SOLDE		ÉVOLUTION
	EXPORTS	IMPORTS	EXPORTS	IMPORTS	2007	2008	
U.E.	413 381	272 630	363 313	244 968	140 752	118 345	-15,9%
PAYS TIERS	156 912	10 778	137 029	9 793	146 134	127 236	-12,9%
TOTAL	570 293	283 408	500 342	254 761	286 885	245 581	-14,4%

	CUMUL 2008		CUMUL 2009		SOLDE CUMUL		ÉVOLUTION
	EXPORTS	IMPORTS	EXPORTS	IMPORTS	2007	2008	
U.E.	2 970 932	1 802 988	2 540 900	1 653 540	1 167 944	887 360	-24,0%
PAYS TIERS	1 026 773	91 659	919 061	73 235	935 114	845 826	-9,5%
TOTAL	3 997 704	1 894 647	3 459 961	1 726 775	2 103 057	1 733 186	-17,6%

⇒ MATIERES GRASSES (Tonnes)

	JUILLET 2008		JUILLET 2009		SOLDE		ÉVOLUTION
	EXPORTS	IMPORTS	EXPORTS	IMPORTS	2007	2008	
U.E.	21 878	22 496	24 328	26 664	-619	-2 336	277,4%
PAYS TIERS	7 296	851	7 766	979	6 445	6 786	5,3%
TOTAL	29 174	23 348	32 094	27 643	5 826	4 451	-23,6%

	CUMUL 2008		CUMUL 2009		SOLDE CUMUL		ÉVOLUTION
	EXPORTS	IMPORTS	EXPORTS	IMPORTS	2007	2008	
U.E.	163 124	155 916	161 330	170 009	7 208	-8 679	-220,4%
PAYS TIERS	47 055	9 610	49 381	4 588	37 445	44 793	19,6%
TOTAL	210 179	165 526	210 710	174 596	44 653	36 114	-19,1%

⇒ MATIERES PROTEIQUES (Tonnes)

	JUILLET 2008		JUILLET 2009		SOLDE		ÉVOLUTION
	EXPORTS	IMPORTS	EXPORTS	IMPORTS	2007	2008	
U.E.	26 153	13 831	25 036	15 128	12 322	9 908	-19,6%
PAYS TIERS	8 896	1 046	8 706	745	7 850	7 961	1,4%
TOTAL	35 049	14 878	33 741	15 873	20 172	17 869	-11,4%

	CUMUL 2008		CUMUL 2009		SOLDE CUMUL		ÉVOLUTION
	EXPORTS	IMPORTS	EXPORTS	IMPORTS	2007	2008	
U.E.	191 116	91 688	168 331	99 147	99 428	69 184	-30,4%
PAYS TIERS	57 777	6 608	57 029	5 449	51 169	51 580	0,8%
TOTAL	248 893	98 296	225 361	104 596	150 597	120 764	-19,8%

⇒ M S U

	JUILLET 2008		JUILLET 2009		SOLDE		ÉVOLUTION
	EXPORTS	IMPORTS	EXPORTS	IMPORTS	2007	2008	
U.E.	48 031	36 328	49 364	41 792	11 703	7 572	-35,3%
PAYS TIERS	16 192	1 898	16 472	1 724	14 295	14 748	3,2%
TOTAL	64 223	38 225	65 835	43 516	25 998	22 319	-14,1%

	CUMUL 2008		CUMUL 2009		SOLDE CUMUL		ÉVOLUTION
	EXPORTS	IMPORTS	EXPORTS	IMPORTS	2007	2008	
U.E.	354 240	247 604	329 661	269 156	106 637	60 505	-43,3%
PAYS TIERS	104 832	16 218	106 410	10 037	88 614	96 373	8,8%
TOTAL	459 072	263 822	436 071	279 193	195 250	156 878	-19,7%

COMMERCE EXTERIEUR FRANCE

EXPORTATIONS de PRODUITS LAITIERS et PRODUITS à BASE de LAIT

Tonnes		Juillet 2008	Juillet 2009	Evolution (%)	Cumul 2008	Cumul 2009	Evolution (%)
Lait liquide	U.E.	69 068	67 806	-1,8	557 290	511 050	-8,3
	Tiers	4 946	4 711	-4,8	35 947	32 844	-8,6
	Total	74 014	72 517	-2,0	593 237	543 894	-8,3
Crème	U.E.	6 308	15 127	139,8	50 807	90 895	78,9
	Tiers	2 164	1 833	-15,3	11 531	11 694	1,4
	Total	8 472	16 960	100,2	62 338	102 589	64,6
Yoghourts	U.E.	22 466	16 513	-26,5	157 293	142 668	-9,3
	Tiers	116	165	42,2	1 270	1 339	5,4
	Total	22 582	16 678	-26,1	158 563	144 007	-9,2
Autres laits fermentés	U.E.	14 630	16 055	9,7	99 658	108 084	8,5
	Tiers	450	318	-29,3	3 718	1 959	-47,3
	Total	15 080	16 373	8,6	103 376	110 043	6,4
Composants naturels du lait	U.E.	2 014	2 469	22,6	12 812	12 424	-3,0
	Tiers	697	818	17,4	4 040	5 380	33,2
	Total	2 711	3 287	21,2	16 852	17 804	5,6
Beurre en l'état	U.E.	2 201	2 853	29,6	18 828	18 344	-2,6
	Tiers	1 168	1 405	20,3	8 269	7 724	-6,6
	Total	3 369	4 258	26,4	27 097	26 068	-3,8
Beurre anhydre	U.E.	885	1 425	61,0	7 138	8 184	14,7
	Tiers	547	801	46,4	3 089	4 603	49,0
	Total	1 432	2 226	55,4	10 227	12 787	25,0
Total Beurre (eq beurre) (en l'état + anhydre)	U.E.	3 281	4 592	40,0	27 536	28 328	2,9
	Tiers	1 835	2 382	29,8	12 038	13 340	10,8
	Total	5 116	6 974	36,3	39 574	41 668	5,3
Poudre de lait écrémé	U.E.	8 791	7 611	-13,4	57 504	44 931	-21,9
	Tiers	2 486	2 458	-1,1	22 681	17 285	-23,8
	Total	11 277	10 069	-10,7	80 185	62 216	-22,4
Autres poudres	U.E.	6 082	3 255	-46,5	55 447	24 460	-55,9
	Tiers	4 034	3 544	-12,1	27 396	28 234	3,1
	Total	10 116	6 799	-32,8	82 843	52 694	-36,4
Lactosérum	U.E.	16 259	17 468	7,4	134 621	115 023	-14,6
	Tiers	13 242	11 088	-16,3	74 813	70 168	-6,2
	Total	29 501	28 556	-3,2	209 434	185 191	-11,6
Laits concentrés	U.E.	10 475	10 186	-2,8	50 681	68 399	35,0
	Tiers	127	51	-59,8	1 528	270	-82,3
	Total	10 602	10 237	-3,4	52 209	68 669	31,5
Tous fromages	U.E.	42 766	41 342	-3,3	301 857	285 281	-5,5
	Tiers	7 077	7 194	1,7	44 005	42 708	-2,9
	Total	49 843	48 536	-2,6	345 862	327 989	-5,2
Caséines et caséinates	U.E.	1 664	1 303	-21,7	12 155	9 863	-18,9
	Tiers	1 268	1 013	-20,1	6 521	6 042	-7,3
	Total	2 932	2 316	-21,0	18 676	15 905	-14,8
Autres produits laitiers	U.E.	4 172	4 242	1,7	27 834	25 868	-7,1
	Tiers	4 604	5 897	28,1	30 605	35 941	17,4
	Total	8 776	10 139	15,5	58 439	61 809	5,8
Aliments veaux	U.E.	3 876	5 132	32,4	44 008	40 360	-8,3
	Tiers	569	720	26,5	4 573	3 617	-20,9
	Total	4 445	5 852	31,7	48 581	43 977	-9,5
Autres produits à base de lait (préparations alimentaires et glaces de consommation)	U.E.	22 747	21 154	-7,0	158 748	136 707	-13,9
	Tiers	11 976	11 071	-7,6	80 516	82 255	2,2
	Total	34 723	32 225	-7,2	239 264	218 962	-8,5

Source : Douanes

COMMERCE EXTERIEUR FRANCE

IMPORTATIONS de PRODUITS LAITIERS et PRODUITS à BASE de LAIT

Tonnes		Juillet 2008	Juillet 2009	Evolution (%)	Cumul 2008	Cumul 2009	Evolution (%)
Lait liquide	U.E.	29 495	27 767	-5,9	178 407	214 678	20,3
	Tiers	0	0		0	4	
	Total	29 495	27 767	-5,9	178 407	214 682	20,3
Crème	U.E.	12 296	16 065	30,7	96 212	119 995	24,7
	Tiers	6	4	-33,3	20	34	70,0
	Total	12 302	16 069	30,6	96 232	120 029	24,7
Yoghourts	U.E.	6 149	3 999	-35,0	42 866	30 713	-28,4
	Tiers	162	121	-25,3	1 214	925	-23,8
	Total	6 311	4 120	-34,7	44 080	31 638	-28,2
Autres laits fermentés	U.E.	4 774	4 255	-10,9	36 140	32 904	-9,0
	Tiers	231	0	-100,0	1 673	1 437	-14,1
	Total	5 005	4 255	-15,0	37 813	34 341	-9,2
Composants naturels du lait	U.E.	52	90	73,1	736	380	-48,4
	Tiers	10	0	-100,0	27	0	-100,0
	Total	62	90	45,2	763	380	-50,2
Beurre en l'état	U.E.	9 013	10 325	14,6	64 498	61 275	-5,0
	Tiers	523	873	66,9	6 479	2 507	-61,3
	Total	9 536	11 198	17,4	70 977	63 782	-10,1
Beurre anhydre	U.E.	1 407	1 651	17,3	10 640	11 487	8,0
	Tiers	1	0	-100,0	1 637	8	-99,5
	Total	1 408	1 651	17,3	12 277	11 495	-6,4
Total Beurre (eq beurre) (en l'état + anhydre)	U.E.	10 730	12 339	15,0	77 479	75 289	-2,8
	Tiers	524	873	66,5	8 476	2 517	-70,3
	Total	11 254	13 212	17,4	85 955	77 806	-9,5
Poudre de lait écrémé	U.E.	2 666	2 103	-21,1	16 590	14 557	-12,3
	Tiers	0	90		0	117	
	Total	2 666	2 193	-17,7	16 590	14 674	-11,5
Autres poudres	U.E.	1 361	1 948	43,1	8 343	11 609	39,1
	Tiers	0	0		48	84	75,0
	Total	1 361	1 948	43,1	8 391	11 693	39,4
Lactosérum	U.E.	13 457	15 984	18,8	114 049	112 068	-1,7
	Tiers	6 199	4 464	-28,0	38 824	28 410	-26,8
	Total	19 656	20 448	4,0	152 873	140 478	-8,1
Laits concentrés	U.E.	4 189	4 817	15,0	24 630	40 729	65,4
	Tiers	1 420	0	-100,0	5 953	7 273	22,2
	Total	5 609	4 817	-14,1	30 583	48 002	57,0
Tous fromages	U.E.	24 104	29 225	21,2	148 644	169 511	14,0
	Tiers	477	411	-13,8	3 444	3 776	9,6
	Total	24 581	29 636	20,6	152 088	173 287	13,9
Caséines et caséinates	U.E.	618	354	-42,7	3 019	2 616	-13,3
	Tiers	105	135	28,6	1 083	1 044	-3,6
	Total	723	489	-32,4	4 102	3 660	-10,8
Autres produits laitiers	U.E.	2 960	3 378	14,1	18 564	24 626	32,7
	Tiers	117	54	-53,8	855	600	-29,8
	Total	3 077	3 432	11,5	19 419	25 226	29,9
Aliments veaux	U.E.	6 214	4 164	-33,0	42 775	40 607	-5,1
	Tiers	0	0		24	0	-100,0
	Total	6 214	4 164	-33,0	42 799	40 607	-5,1
Autres produits à base de lait (préparations alimentaires et glaces de consommation)	U.E.	27 051	31 924	18,0	181 657	181 522	-0,1
	Tiers	975	1 076	10,4	6 928	6 236	-10,0
	Total	28 026	33 000	17,7	188 585	187 758	-0,4

Source : Douanes

COMMERCE EXTERIEUR FRANCE

BILAN en VALEUR

- Import CAF - Export FAB -

1 000 euros

		Juillet 2008	Juillet 2009	Evolution (%)	Cumul 2008	Cumul 2009	Evolution (%)
Lait et crème de lait	Import	32 121	29 420	-8,4	222 507	225 649	1,4
	Export	45 360	39 441	-13,0	358 101	285 656	-20,2
	Solde	13 239	10 021	-24,3	135 594	60 007	-55,7
Yoghourts et autres laits fermentés	Import	12 869	8 950	-30,5	94 140	72 970	-22,5
	Export	46 274	40 263	-13,0	326 349	305 253	-6,5
	Solde	33 405	31 313	-6,3	232 209	232 283	0,0
Beurre en l'état	Import	27 606	25 901	-6,2	213 852	146 700	-31,4
	Export	12 929	11 755	-9,1	98 386	77 536	-21,2
	Solde	-14 677	-14 146	-3,6	-115 466	-69 164	-40,1
Beurre anhydre	Import	4 932	4 792	-2,8	42 305	32 912	-22,2
	Export	4 851	5 547	14,3	36 756	32 532	-11,5
	Solde	-81	755	-1 032,1	-5 549	-380	-93,2
Total beurre (en l'état + anhydre)	Import	32 538	30 693	-5,7	256 157	179 612	-29,9
	Export	17 780	17 302	-2,7	135 142	110 068	-18,6
	Solde	-14 758	-13 391	-9,3	-121 015	-69 544	-42,5
Poudre de lait écrémé	Import	6 051	3 687	-39,1	43 213	26 486	-38,7
	Export	26 821	17 572	-34,5	191 176	113 542	-40,6
	Solde	20 770	13 885	-33,1	147 963	87 056	-41,2
Autres poudres	Import	3 366	3 817	13,4	23 757	25 010	5,3
	Export	23 651	14 355	-39,3	193 793	118 051	-39,1
	Solde	20 285	10 538	-48,1	170 036	93 041	-45,3
Lactosérum	Import	12 051	7 670	-36,4	79 605	54 517	-31,5
	Export	24 707	17 424	-29,5	175 228	116 124	-33,7
	Solde	12 656	9 754	-22,9	95 623	61 607	-35,6
Laits concentrés	Import	6 265	5 387	-14,0	38 553	44 949	16,6
	Export	11 007	8 141	-26,0	53 032	53 235	0,4
	Solde	4 742	2 754	-41,9	14 479	8 286	-42,8
Tous fromages	Import	95 461	93 088	-2,5	585 505	600 792	2,6
	Export	215 138	202 327	-6,0	1 475 146	1 385 561	-6,1
	Solde	119 677	109 239	-8,7	889 641	784 769	-11,8
Caséines et caséinates	Import	4 669	2 025	-56,6	25 957	15 841	-39,0
	Export	23 025	11 080	-51,9	155 423	85 027	-45,3
	Solde	18 356	9 055	-50,7	129 466	69 186	-46,6
Composants naturels du lait	Import	213	228	7,0	2 046	946	-53,8
	Export	5 690	5 318	-6,5	39 520	29 466	-25,4
	Solde	5 477	5 090	-7,1	37 474	28 520	-23,9
Autres produits laitiers	Import	13 560	11 038	-18,6	82 955	83 344	0,5
	Export	27 704	30 678	10,7	197 171	199 896	1,4
	Solde	14 144	19 640	38,9	114 216	116 552	2,0
Aliments veaux	Import	6 732	3 799	-43,6	46 510	37 477	-19,4
	Export	5 903	6 158	4,3	63 480	47 249	-25,6
	Solde	-829	2 359	-384,6	16 970	9 772	-42,4
Autres produits à base de lait	Import	56 427	53 905	-4,5	385 308	352 023	-8,6
	Export	96 600	89 203	-7,7	627 363	604 805	-3,6
	Solde	40 173	35 298	-12,1	242 055	252 782	4,4

Source : Douanes

COMMERCE EXTERIEUR FRANCE

EXPORTATIONS de PRODUITS LAITIERS et PRODUITS à BASE de LAIT

1 000 euros

		Juillet 2008	Juillet 2009	Evolution (%)	Cumul 2008	Cumul 2009	Evolution (%)
Lait liquide	U.E.	30 176	24 422	-19,1	253 507	186 547	-26,4
	Tiers	2 574	2 420	-6,0	19 132	16 954	-11,4
	Total	32 750	26 842	-18,0	272 639	203 501	-25,4
Crème	U.E.	7 748	8 873	14,5	58 668	57 136	-2,6
	Tiers	4 813	3 723	-22,6	26 689	24 871	-6,8
	Total	12 561	12 596	0,3	85 357	82 007	-3,9
Yoghourts	U.E.	26 525	19 638	-26,0	186 634	166 984	-10,5
	Tiers	261	521	99,6	2 919	3 774	29,3
	Total	26 786	20 159	-24,7	189 553	170 758	-9,9
Autres laits fermentés	U.E.	18 351	19 699	7,3	126 559	131 397	3,8
	Tiers	1 120	405	-63,8	10 214	3 081	-69,8
	Total	19 471	20 104	3,3	136 773	134 478	-1,7
Composants naturels du lait	U.E.	4 401	4 154	-5,6	31 005	20 884	-32,6
	Tiers	1 289	1 164	-9,7	8 515	8 582	0,8
	Total	5 690	5 318	-6,5	39 520	29 466	-25,4
Beurre en l'état	U.E.	7 965	7 562	-5,1	63 395	51 231	-19,2
	Tiers	4 964	4 193	-15,5	34 934	26 276	-24,8
	Total	12 929	11 755	-9,1	98 329	77 507	-21,2
Beurre anhydre	U.E.	3 070	3 691	20,2	25 844	20 876	-19,2
	Tiers	1 781	1 856	4,2	10 912	11 656	6,8
	Total	4 851	5 547	14,3	36 756	32 532	-11,5
Total Beurre (eq beurre) (en l'état + anhydre)	U.E.	11 710	12 065	3,0	94 925	76 700	-19,2
	Tiers	7 137	6 457	-9,5	48 247	40 496	-16,1
	Total	18 847	18 522	-1,7	143 171	117 196	-18,1
Poudre de lait écrémé	U.E.	20 422	13 320	-34,8	131 389	81 874	-37,7
	Tiers	6 399	4 252	-33,6	59 739	31 666	-47,0
	Total	26 821	17 572	-34,5	191 128	113 540	-40,6
Autres poudres	U.E.	10 303	6 843	-33,6	103 443	53 935	-47,9
	Tiers	13 172	7 512	-43,0	90 174	64 065	-29,0
	Total	23 475	14 355	-38,8	193 617	118 000	-39,1
Lactosérum	U.E.	10 617	8 487	-20,1	92 182	59 206	-35,8
	Tiers	14 090	8 937	-36,6	83 046	56 918	-31,5
	Total	24 707	17 424	-29,5	175 228	116 124	-33,7
Laits concentrés	U.E.	10 710	8 057	-24,8	49 217	52 752	7,2
	Tiers	297	84	-71,7	3 815	483	-87,3
	Total	11 007	8 141	-26,0	53 032	53 235	0,4
Tous fromages	U.E.	173 890	161 706	-7,0	1 215 576	1 130 751	-7,0
	Tiers	41 187	40 583	-1,5	259 323	254 616	-1,8
	Total	215 077	202 289	-5,9	1 474 899	1 385 367	-6,1
Caséines et caséinates	U.E.	13 152	6 492	-50,6	100 686	53 395	-47,0
	Tiers	9 873	4 588	-53,5	54 737	31 632	-42,2
	Total	23 025	11 080	-51,9	155 423	85 027	-45,3
Autres produits laitiers	U.E.	9 225	7 708	-16,4	69 372	58 774	-15,3
	Tiers	18 377	22 970	25,0	127 631	141 089	10,5
	Total	27 602	30 678	11,1	197 003	199 863	1,5
Aliments veaux	U.E.	5 422	5 625	3,7	59 581	44 650	-25,1
	Tiers	481	533	10,8	3 899	2 599	-33,3
	Total	5 903	6 158	4,3	63 480	47 249	-25,6
Autres produits à base de lait (préparations alimentaires et glaces de consommation)	U.E.	60 729	56 224	-7,4	398 188	365 915	-8,1
	Tiers	35 842	32 880	-8,3	228 693	238 235	4,2
	Total	96 571	89 104	-7,7	626 881	604 150	-3,6

Source : Douanes

COMMERCE EXTERIEUR FRANCE

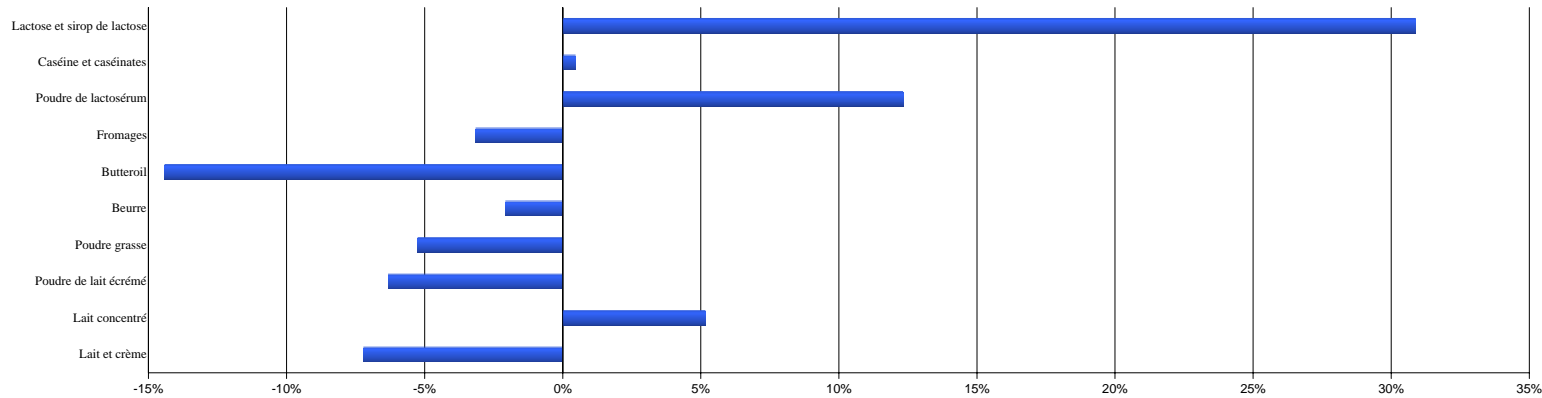
IMPORTATIONS de PRODUITS LAITIERS et PRODUITS à BASE de LAIT

1 000 euros

		Juillet 2008	Juillet 2009	Evolution (%)	Cumul 2008	Cumul 2009	Evolution (%)
Lait liquide	U.E.	16 835	12 889	-23,4	97 937	108 559	10,8
	Tiers	0	0		0	1	
	Total	16 835	12 889	-23,4	97 937	108 560	10,8
Crème	U.E.	15 271	16 520	8,2	124 509	117 000	-6,0
	Tiers	15	11	-26,7	48	89	85,4
	Total	15 286	16 531	8,1	124 557	117 089	-6,0
Yoghourts	U.E.	6 308	4 125	-34,6	44 641	33 889	-24,1
	Tiers	306	236	-22,9	2 321	1 897	-18,3
	Total	6 614	4 361	-34,1	46 962	35 786	-23,8
Autres laits fermentés	U.E.	6 121	4 589	-25,0	46 169	36 668	-20,6
	Tiers	134	0	-100,0	1 009	516	-48,9
	Total	6 255	4 589	-26,6	47 178	37 184	-21,2
Composants naturels du lait	U.E.	184	228	23,9	1 965	946	-51,9
	Tiers	29	0	-100,0	81	0	-100,0
	Total	213	228	7,0	2 046	946	-53,8
Beurre en l'état	U.E.	26 256	24 117	-8,1	195 692	141 567	-27,7
	Tiers	1 350	1 784	32,1	18 160	5 133	-71,7
	Total	27 606	25 901	-6,2	213 852	146 700	-31,4
Beurre anhydre	U.E.	4 931	4 792	-2,8	38 618	32 894	-14,8
	Tiers	1	0	-100,0	3 687	18	-99,5
	Total	4 932	4 792	-2,8	42 305	32 912	-22,2
Total Beurre (eq beurre) (en l'état + anhydre)	U.E.	32 272	29 963	-7,2	242 806	181 698	-25,2
	Tiers	1 351	1 784	32,0	22 658	5 155	-77,2
	Total	33 623	31 747	-5,6	265 464	186 853	-29,6
Poudre de lait écrémé	U.E.	6 051	3 530	-41,7	43 213	26 288	-39,2
	Tiers	0	157		0	198	
	Total	6 051	3 687	-39,1	43 213	26 486	-38,7
Autres poudres	U.E.	3 366	3 817	13,4	23 582	24 735	4,9
	Tiers	0	0		175	197	12,6
	Total	3 366	3 817	13,4	23 757	24 932	4,9
Lactosérum	U.E.	11 079	7 172	-35,3	72 568	50 403	-30,5
	Tiers	972	498	-48,8	7 037	4 114	-41,5
	Total	12 051	7 670	-36,4	79 605	54 517	-31,5
Laits concentrés	U.E.	5 432	5 387	-0,8	34 944	41 403	18,5
	Tiers	833	0	-100,0	3 595	3 546	-1,4
	Total	6 265	5 387	-14,0	38 539	44 949	16,6
Tous fromages	U.E.	92 588	90 316	-2,5	564 424	575 961	2,0
	Tiers	2 873	2 772	-3,5	21 081	24 827	17,8
	Total	95 461	93 088	-2,5	585 505	600 788	2,6
Caséines et caséinates	U.E.	4 064	1 592	-60,8	19 938	11 570	-42,0
	Tiers	605	433	-28,4	6 019	4 271	-29,0
	Total	4 669	2 025	-56,6	25 957	15 841	-39,0
Autres produits laitiers	U.E.	12 844	10 638	-17,2	77 754	80 081	3,0
	Tiers	716	400	-44,1	4 361	3 263	-25,2
	Total	13 560	11 038	-18,6	82 115	83 344	1,5
Aliments veaux	U.E.	6 732	3 799	-43,6	46 493	37 477	-19,4
	Tiers	0	0		17	0	-100,0
	Total	6 732	3 799	-43,6	46 510	37 477	-19,4
Autres produits à base de lait (préparations alimentaires et glaces de consommation)	U.E.	53 483	50 403	-5,8	362 045	326 862	-9,7
	Tiers	2 944	3 502	19,0	23 257	25 161	8,2
	Total	56 427	53 905	-4,5	385 302	352 023	-8,6

Source : Douanes

EXPORTATIONS EUROPÉENNES VERS LES PAYS TIERS
ÉVOLUTION CUMULÉE UE à 27
7 mois 2009



EXPORTATIONS CUMULÉES

Nombre de mois		Belg	Bulg.	R.Tch	Dan	All	Est	Irl	Grèce	Esp	Fr	Italie	Chyp	Lett.	Litu.	Lux.	Hong	Malte	P.Bas	Aut	Pol	Port	Rou	Sloven	Slovaq	Finl	Suède	R.uni	UE à 27	% 2009/2008
		7	7	7	7	7	7	7	7	7	7	7	7	7	7	6	7	7	7	7	7	7	7	7	7	7	7	7	7	7
Lait et crème	2009	4,6	0,1	0,8	3,6	37,4	0,5	0,0	0,1	9,0	44,8	2,4	0,3	1,8	0,9	0,0	0,8	0,0	9,5	0,6	0,9	4,4	0,3	10,0	0,5	4,7	0,2	1,5	139,8	-7,2%
	2008	4,1	0,3	0,3	4,0	30,5	0,7	0,4	4,3	9,8	48,0	2,0	0,2	1,6	0,4	0,0	5,8	0,0	11,4	0,2	2,4	4,0	0,5	11,1	0,2	5,0	0,2	3,5	150,7	
Lait concentré	2009	0,4	0,0	0,1	0,0	38,7	0,0	0,0	0,8	0,7	0,3	0,1	0,0	0,0	2,9	0,0	0,0	0,0	88,1	0,0	0,7	0,2	0,0	0,0	0,0	0,0	0,0	0,1	133,1	5,2%
	2008	0,2	0,0	1,0	0,0	30,7	0,0	0,0	0,0	0,8	1,5	0,1	0,0	0,0	3,6	0,0	0,0	0,0	86,7	0,0	1,7	0,1	0,0	0,0	0,0	0,0	0,0	0,1	126,6	
Poudre de lait écrémé	2009	23,7	0,0	3,4	1,9	17,6	0,1	3,3	0,0	0,8	14,8	0,4	0,0	0,0	0,1	0,0	0,0	0,0	22,9	0,2	11,6	0,1	0,0	0,0	0,1	1,6	5,1	1,1	108,9	-6,3%
	2008	24,0	0,1	6,5	2,9	15,9	0,2	7,9	0,0	0,4	21,0	0,3	0,0	0,1	0,8	0,0	0,0	0,0	15,9	1,0	15,2	0,1	0,0	0,1	1,2	0,1	1,0	1,3	116,2	
Poudre grasse	2009	53,8	0,0	3,2	45,0	6,2	0,1	11,8	0,1	0,4	28,2	0,9	0,0	0,8	0,9	0,0	0,0	0,0	87,7	0,0	3,5	0,5	0,0	0,0	0,1	0,1	20,4	19,1	282,8	-5,3%
	2008	48,6	0,0	4,6	39,0	12,4	0,2	18,1	0,1	0,3	27,5	0,4	0,0	1,5	0,1	0,0	0,0	0,0	81,5	0,1	8,5	0,6	0,1	0,0	0,3	0,4	19,8	34,5	298,5	
Beurre	2009	3,5	0,0	0,6	5,9	8,2	0,7	6,1	0,0	0,2	7,7	0,7	0,0	0,0	2,5	0,0	0,0	0,0	17,3	0,0	1,1	0,4	0,0	0,2	0,0	8,1	0,1	1,1	64,6	-2,1%
	2008	2,4	0,0	1,3	4,8	7,1	0,0	9,1	0,0	0,2	7,1	0,0	0,0	0,0	1,3	0,0	0,1	0,0	14,1	0,1	1,8	1,0	0,0	0,1	0,1	12,1	2,4	0,7	65,9	
Butteroil	2009	2,3	0,0	0,0	0,0	0,0	0,0	0,0	0,0	0,0	4,6	0,0	0,0	0,0	0,0	0,0	0,0	0,0	7,6	0,1	0,2	0,0	0,0	0,0	0,0	0,0	0,0	0,4	15,3	-14,4%
	2008	6,1	0,0	0,0	0,0	0,0	0,1	0,0	0,0	0,6	2,5	0,0	0,0	0,0	0,0	0,0	0,0	0,0	8,1	0,2	0,1	0,0	0,0	0,0	0,0	0,0	0,0	0,2	17,8	
Fromages	2009	1,0	3,8	3,1	24,2	58,4	2,5	13,7	3,0	3,9	42,7	37,0	1,1	1,1	16,4	0,0	3,5	0,0	43,7	7,3	14,7	1,5	0,2	1,5	1,2	15,4	1,1	5,8	307,6	-3,2%
	2008	1,0	4,4	2,5	25,2	63,9	2,0	6,5	2,8	4,2	44,0	42,2	1,1	1,8	16,8	0,0	3,0	0,0	47,1	7,0	15,1	1,1	0,1	1,3	0,7	17,8	1,1	5,0	317,6	
Poudre de lactosérum	2009	8,6	0,0	6,1	1,4	27,9	3,8	10,4	0,1	2,4	62,3	0,7	0,0	0,8	5,5	0,0	0,5	0,0	36,0	1,4	32,3	0,0	0,0	0,0	0,0	17,5	0,0	0,8	218,6	12,3%
	2008	5,9	0,0	7,3	1,5	19,1	4,2	7,6	0,1	0,9	67,6	0,2	0,0	0,1	6,2	0,0	0,2	0,0	30,0	0,8	27,2	0,0	0,0	0,0	0,1	15,0	0,0	0,7	194,6	
Caséine et caséinates (1)	2009	0,0	0,0	0,0	1,9	1,7	0,0	7,5	0,0	0,0	6,0	0,5	0,0	0,0	0,0	0,0	0,0	0,0	(1)	0,0	0,0	0,0	0,0	0,0	0,0	0,0	0,0	0,1	17,8	0,5%
	2008	0,0	0,0	0,0	1,8	1,3	0,0	7,9	0,1	0,0	6,5	0,1	0,0	0,0	0,0	0,0	0,0	0,0	(1)	0,0	0,0	0,0	0,0	0,0	0,0	0,0	0,0	0,1	17,8	
Lactose et sirop de lactose	2009	0,1	0,1	0,0	0,8	20,2	0,0	0,0	0,0	0,1	3,1	3,7	0,0	0,0	4,5	0,0	0,0	0,0	34,4	0,1	0,1	0,0	0,0	0,0	0,0	0,0	0,0	0,5	67,7	30,9%
	2008	0,0	0,0	0,0	0,3	17,7	0,0	0,0	0,0	0,1	2,3	1,7	0,0	0,0	2,7	0,0	0,0	0,0	26,5	0,1	0,0	0,0	0,0	0,0	0,0	0,0	0,0	0,1	51,7	

(1) Hors Pays-Bas

(s) : Secret Statistique

Source : Commission de l'Union Européenne