

FranceAgriMer

Unité Structuration de Données

PRODUITS LAITIERS COMMERCE EXTÉRIEUR FRANÇAIS AOÛT 2009

Exportations européennes vers les Pays Tiers

Laits liquides

Crème

Yoghourts et autres laits fermentés

Beurre

Beurre anhydre

Lait écrémé en poudre

Lait entier en poudre

Fromages

Laits concentrés Lactosérum

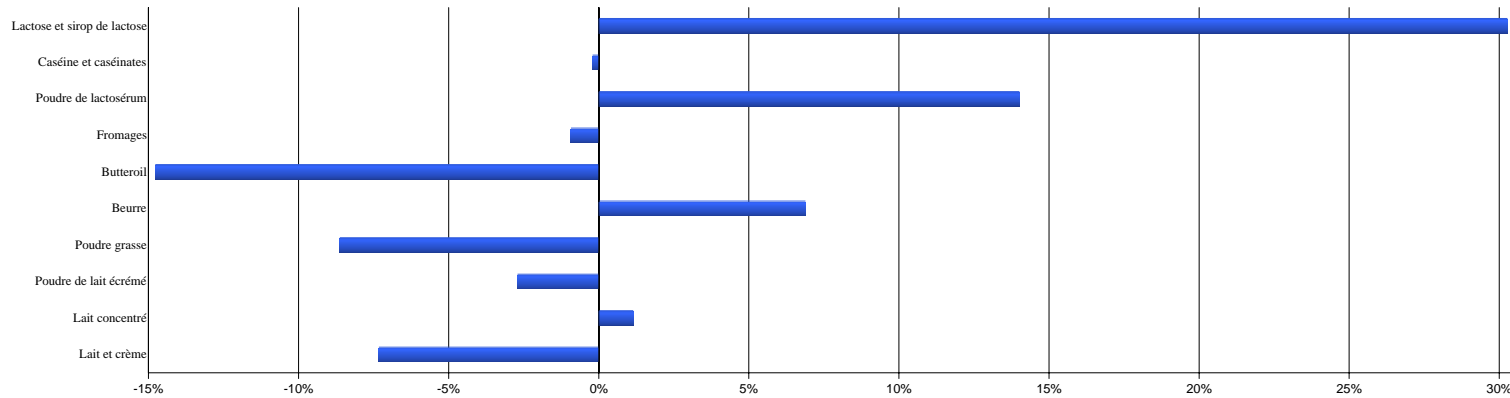
Composants naturels du lait

Caséines et caséinates

Aliments veaux

Bilan du commerce extérieur (en quantité et en valeur)

EXPORTATIONS EUROPÉENNES VERS LES PAYS TIERS
ÉVOLUTION CUMULÉE UE à 27
8 mois 2009



EXPORTATIONS CUMULÉES

Nombre de mois	Pays																											UE à 27	% 2009/2008	
	Belg	Bulg.	R.Tch	Dan	All	Est	Irl	Grèce	Esp	Fr	Italie	Chyp	Lett.	Litu.	Lux.	Hong	Malte	P.Bas	Aut	Pol	Port	Rou	Sloven	Slovaq	Finl	Suède	R.uni			
Lait et crème	2009	5,1	0,2	1,0	4,1	44,2	0,8	0,0	0,2	10,6	50,6	2,8	0,3	2,1	1,0	0,0	1,2	0,0	11,0	0,6	1,0	5,2	0,4	11,8	0,5	5,7	0,3	1,6	162,3	-7,3%
	2008	4,6	0,3	0,5	4,4	38,5	0,7	0,7	4,3	11,2	54,3	2,4	0,2	1,8	0,5	0,0	6,8	0,0	12,7	0,3	2,7	4,6	0,5	12,8	0,3	5,7	0,2	3,8	175,1	
Lait concentré	2009	0,4	0,0	0,1	0,0	42,7	0,0	0,0	0,8	0,9	0,4	0,1	0,0	0,0	2,9	0,0	0,0	0,0	98,5	0,0	0,8	0,2	0,0	0,0	0,0	0,0	0,0	0,2	148,0	1,2%
	2008	0,2	0,0	1,3	0,0	35,1	0,0	0,0	0,0	0,9	1,6	0,1	0,0	0,0	4,5	0,0	0,0	0,0	100,3	0,0	1,9	0,2	0,0	0,0	0,0	0,0	0,0	0,0	0,1	146,3
Poudre de lait écrémé	2009	23,7	0,0	3,7	2,0	20,1	0,1	3,7	0,0	0,9	15,9	0,4	0,0	0,0	0,2	0,0	0,0	0,0	27,9	0,2	13,7	0,1	0,0	0,0	0,1	4,6	5,6	1,1	124,2	-2,7%
	2008	26,2	0,1	7,4	3,0	17,3	0,2	9,1	0,0	0,5	23,9	0,3	0,0	0,1	1,0	0,0	0,0	0,0	16,9	1,0	16,1	0,2	0,0	0,1	1,2	0,3	1,2	1,4	127,7	
Poudre grasse	2009	53,8	0,0	3,4	46,3	7,4	0,1	13,5	0,1	0,4	30,3	0,9	0,0	0,8	0,9	0,0	0,0	0,0	100,8	0,0	3,9	0,6	0,0	0,0	0,2	0,2	22,4	21,9	307,8	-8,6%
	2008	56,2	0,0	5,0	44,4	13,7	0,3	21,6	0,1	0,3	31,4	0,4	0,0	1,5	0,3	0,0	0,0	0,0	90,4	0,1	8,9	0,7	0,1	0,0	0,3	0,4	22,4	38,3	336,9	
Beurre	2009	3,5	0,0	0,7	6,3	10,5	0,7	6,6	0,0	0,4	8,9	0,7	0,0	0,0	2,5	0,0	0,0	0,0	19,4	0,0	1,1	0,5	0,0	0,2	0,0	14,5	0,2	1,3	78,0	6,9%
	2008	2,7	0,0	1,4	5,7	7,7	0,0	9,6	0,0	0,2	8,1	0,1	0,0	0,0	1,3	0,0	0,1	0,0	15,3	0,1	1,8	1,0	0,0	0,2	0,1	14,4	2,4	0,7	72,9	
Butteroil	2009	2,3	0,0	0,0	0,0	0,0	0,0	0,0	0,0	0,0	5,1	0,0	0,0	0,0	0,0	0,0	0,0	0,0	8,3	0,1	0,3	0,2	0,0	0,0	0,0	0,0	0,0	0,4	16,8	-14,8%
	2008	6,6	0,0	0,0	0,0	0,0	0,1	0,0	0,0	0,6	3,0	0,0	0,0	0,0	0,0	0,0	0,0	0,0	8,9	0,2	0,1	0,0	0,0	0,0	0,0	0,0	0,0	0,0	0,2	19,7
Fromages	2009	1,0	4,4	3,6	27,7	66,8	2,8	15,9	3,3	4,5	48,7	42,7	1,2	1,2	21,6	0,0	3,9	0,0	49,8	8,3	16,8	1,7	0,3	1,9	1,3	23,4	1,2	6,7	361,0	-0,9%
	2008	1,1	5,0	2,8	28,4	71,5	2,1	8,9	3,1	4,7	50,0	48,0	1,3	2,0	22,2	0,0	3,4	0,0	53,7	7,7	17,2	1,3	0,1	1,6	0,8	20,5	1,2	5,6	364,3	
Poudre de lactosérum	2009	9,1	0,0	7,3	1,6	32,2	4,0	12,0	0,1	3,2	70,0	1,0	0,0	0,9	7,6	0,0	0,6	0,0	41,1	1,7	37,8	0,0	0,0	0,0	0,1	20,1	0,0	0,9	251,4	14,0%
	2008	6,5	0,0	7,9	1,7	21,7	4,9	8,8	0,1	1,0	76,1	0,3	0,0	0,1	7,9	0,0	0,3	0,0	34,5	0,9	29,8	0,0	0,0	0,1	0,3	16,7	0,0	1,0	220,5	
Caséine et caséinates (1)	2009	0,0	0,0	0,0	2,5	1,9	0,0	9,1	0,1	0,0	6,8	0,5	0,0	0,0	0,0	0,0	0,0	0,0	(1)	0,0	0,0	0,0	0,0	0,0	0,0	0,0	0,0	0,1	21,1	-0,2%
	2008	0,0	0,0	0,0	2,0	1,5	0,0	9,8	0,1	0,0	7,5	0,1	0,0	0,0	0,0	0,0	0,0	0,0	(1)	0,0	0,0	0,0	0,0	0,0	0,0	0,0	0,0	0,1	21,1	
Lactose et sirop de lactose	2009	0,1	0,1	0,0	1,0	23,3	0,0	0,0	0,0	0,1	4,1	4,3	0,0	0,0	6,0	0,0	0,0	0,0	39,3	0,1	0,1	0,0	0,0	0,0	0,0	0,0	0,0	0,5	79,1	30,3%
	2008	0,1	0,0	0,0	0,4	20,7	0,0	0,0	0,1	0,1	2,7	2,5	0,0	0,0	3,7	0,0	0,0	0,0	30,1	0,1	0,0	0,0	0,0	0,0	0,0	0,0	0,0	0,1	60,7	

(1) Hors Pays-Bas

(s) : Secret Statistique

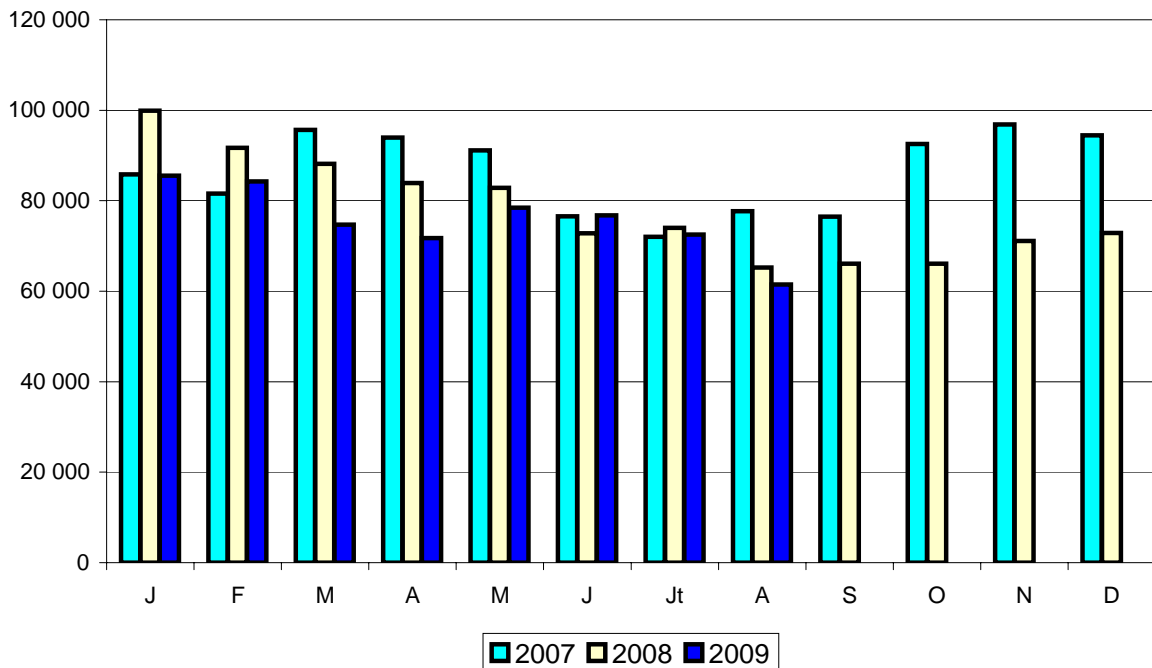
Source : Commission de l'Union Européenne

COMMERCE EXTERIEUR FRANCE

EXPORTATIONS de LAITS LIQUIDES

Tonnes	Août 2008	Août 2009	Evolution (%)	Cumul 2008	Cumul 2009	Evolution (%)
Total lait liquide	65 210	61 483	-5,7	658 449	605 382	-8,1
UE à 27	60 531	57 395	-5,2	617 822	568 450	-8,0
Tiers	4 679	4 088	-12,6	40 627	36 932	-9,1
Total conditionnés (< 2 litres)	26 514	19 620	-26,0	259 374	200 720	-22,6
UE à 27	23 444	17 293	-26,2	235 043	179 961	-23,4
Italie	6 837	4 857	-29,0	71 133	53 427	-24,9
Espagne	7 903	6 399	-19,0	93 509	65 347	-30,1
UEBL	2 071	1 178	-43,1	19 352	12 050	-37,7
Royaume-Uni	1 223	1 292	5,6	10 898	11 649	6,9
Portugal	5 256	3 394	-35,4	38 562	36 333	-5,8
Grèce	38	25	-34,2	429	102	-76,2
Tiers	3 070	2 327	-24,2	24 331	20 759	-14,7
Chine	40	121	202,5	492	695	41,3
Sénégal	525	133	-74,7	3 843	3 546	-7,7
Gabon	73	111	52,1	1 648	1 735	5,3
Mayotte	247	204	-17,4	1 915	2 007	4,8
Andorre	222	165	-25,7	2 227	1 840	-17,4
Antilles Néerlandaises	39	40	2,6	403	196	-51,4
Total vrac (> 2 litres)	38 696	41 863	8,2	399 075	404 662	1,4
UE à 27	37 087	40 102	8,1	382 779	388 489	1,5
Espagne	15 032	11 623	-22,7	163 118	159 284	-2,4
Italie	14 781	20 665	39,8	116 525	161 472	38,6
Allemagne	3 695	3 931	6,4	55 073	32 762	-40,5
UEBL	3 274	3 322	1,5	34 168	32 622	-4,5
Grèce	0	0		2 609	0	-100,0
Tiers	1 609	1 761	9,4	16 296	16 173	-0,8
Suisse	1 586	1 739	9,6	16 213	16 090	-0,8

Source : Douanes

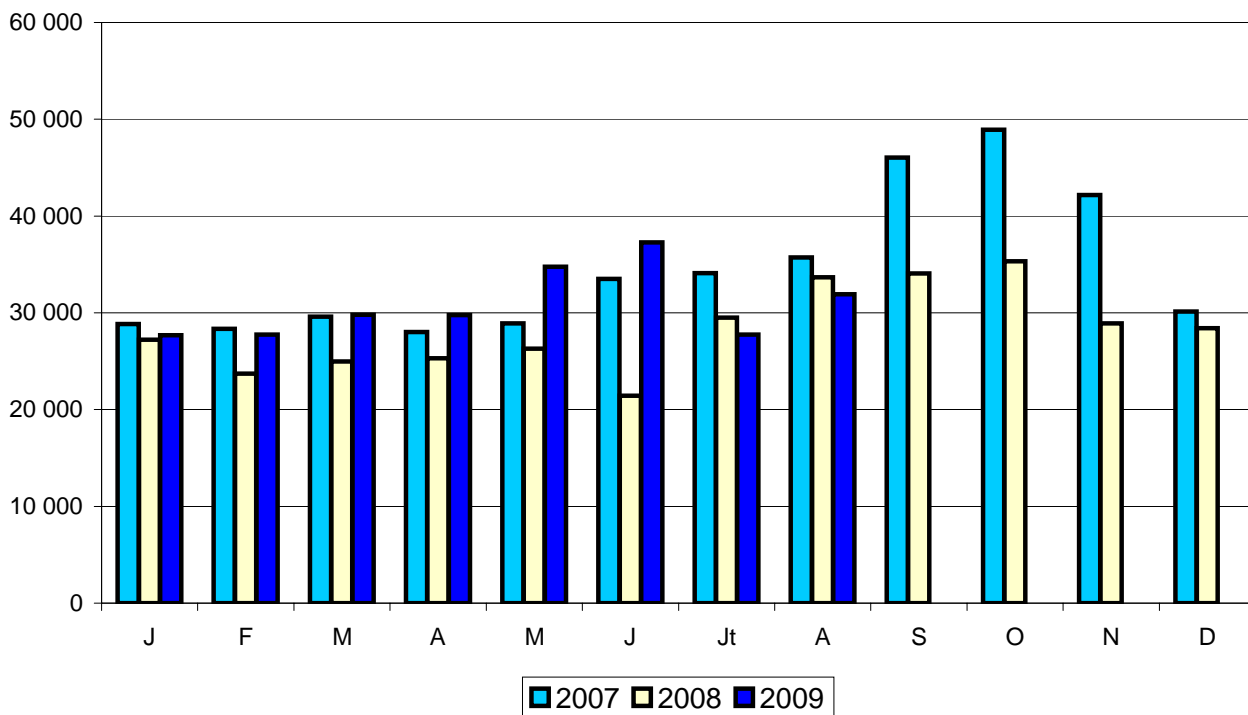


COMMERCE EXTERIEUR FRANCE

IMPORTATIONS de LAITS LIQUIDES

Tonnes	Août 2008	Août 2009	Evolution (%)	Cumul 2008	Cumul 2009	Evolution (%)
Total lait liquide	33 661	31 923	-5,2	212 072	246 736	16,3
UE à 27	33 661	31 923	-5,2	212 072	246 732	16,3
Tiers	0	0		0	4	
Total conditionnés (< 2 litres)	15 350	19 087	24,3	119 350	168 775	41,4
UE à 27	15 350	19 087	24,3	119 350	168 771	41,4
UEBL	5 624	6 249	11,1	58 811	58 902	0,2
Allemagne	6 639	12 236	84,3	53 639	100 439	87,2
Tiers	0	0		0	4	
Total vrac (> 2 litres)	18 311	12 836	-29,9	92 722	77 961	-15,9
UE à 27	18 311	12 836	-29,9	92 722	77 961	-15,9
UEBL	9 757	6 133	-37,1	43 683	20 270	-53,6
Espagne	1 546	1 829	18,3	14 994	16 619	10,8
Pays-Bas	3 035	3 233	6,5	21 875	25 968	18,7
Allemagne	3 194	704	-78,0	10 451	7 129	-31,8
Tiers	0	0		0	0	

Source : Douanes



COMMERCE EXTERIEUR FRANCE

CREME

EXPORTATIONS	Tonnes					
	Août 2008	Août 2009	Evolution (%)	Cumul 2008	Cumul 2009	Evolution (%)
Total crème	7 319	14 363	96,2	69 657	117 305	68,4
UE à 27	5 768	12 733	120,8	56 575	103 981	83,8
Tiers	1 551	1 630	5,1	13 082	13 324	1,8
Crème conditionnée	2 635	2 592	-1,6	23 209	24 032	3,5
UE à 27	1 135	965	-15,0	10 533	10 891	3,4
UEBL	343	298	-13,1	3 736	3 315	-11,3
Royaume-Uni	213	116	-45,5	2 453	1 199	-51,1
Espagne	252	178	-29,4	1 936	1 890	-2,4
Grèce	69	72	4,3	722	513	-28,9
Italie	147	166	12,9	704	2 954	319,6
Tiers	1 500	1 627	8,5	12 676	13 141	3,7
Taiwan	175	302	72,6	1 657	1 719	3,7
Hong Kong	149	204	36,9	1 077	1 233	14,5
Arabie Saoudite	155	118	-23,9	1 471	1 183	-19,6
Emirats Arabes Unis	72	47	-34,7	807	789	-2,2
Chine	24	93	287,5	660	565	-14,4
Crème vrac	4 684	11 771	151,3	46 448	93 273	100,8
UE à 27	4 633	11 768	154,0	46 042	93 090	102,2
UEBL	1 479	2 122	43,5	16 792	23 472	39,8
Italie	432	1 345	211,3	6 123	5 585	-8,8
Allemagne	136	5 501	3 944,9	2 690	42 032	1 462,5
Espagne	1 851	1 281	-30,8	15 938	16 191	1,6
Tiers	51	3	-94,1	406	183	-54,9
Etats Unis	51	3	-94,1	406	183	-54,9

IMPORTATIONS

Total crème	12 093	14 315	18,4	108 325	130 029	20,0
UE à 27	12 091	14 313	18,4	108 303	129 993	20,0
Tiers	2	2	0,0	22	36	63,6
Crème conditionnée	4 706	6 317	34,2	38 506	52 354	36,0
UE à 27	3 795	5 494	44,8	32 847	44 932	36,8
UEBL	1 736	3 244	86,9	17 801	24 680	38,6
Allemagne	1 075	996	-7,3	8 497	9 334	9,9
Espagne	911	823	-9,7	5 659	7 422	31,2
Tiers	2	2		22	35	
Crème vrac	8 296	8 819	6,3	75 456	85 062	12,7
UE à 27	8 296	8 819	6,3	75 456	85 061	12,7
Espagne	1 980	2 004	1,2	18 727	18 132	-3,2
UEBL	4 899	5 017	2,4	44 600	50 723	13,7
Royaume-Uni	616	756	22,7	7 915	6 673	-15,7
Allemagne	354	321	-9,3	2 145	2 765	28,9
Pays-Bas	71	124	74,6	652	2 036	212,3
Tiers	0	0		0	1	

Source : Douanes

COMMERCE EXTERIEUR FRANCE

YOGHOURTS

EXPORTATIONS	Tonnes					
	Août 2008	Août 2009	Evolution (%)	Cumul 2008	Cumul 2009	Evolution (%)
Total yoghourts	19 600	18 169	-7,3	178 162	163 278	-8,4
UE à 27	19 420	18 039	-7,1	176 712	161 809	-8,4
Tiers	180	130	-27,8	1 450	1 469	1,3
Yoghourts nature	4 623	4 054	-12,3	42 298	38 233	-9,6
UE à 27	4 621	4 054	-12,3	42 237	38 219	-9,5
Espagne	2 420	1 896	-21,7	22 635	20 138	-11,0
UEBL	1 238	1 436	16,0	10 006	11 397	13,9
Royaume-Uni	265	31	-88,3	3 105	1 000	-67,8
Portugal	413	487	17,9	3 540	3 646	3,0
Allemagne	124	11	-91,1	1 461	518	-64,5
Pays-Bas	125	114	-8,8	1 009	1 069	5,9
Tiers	2	0	-100,0	61	14	-77,0
Yoghourts aromatisés	14 977	14 115	-5,8	135 864	125 045	-8,0
UE à 27	14 799	13 985	-5,5	134 475	123 590	-8,1
Espagne	4 688	3 095	-34,0	44 845	35 493	-20,9
Royaume-Uni	4 589	5 049	10,0	43 752	42 243	-3,4
UEBL	1 657	1 532	-7,5	15 888	13 701	-13,8
Portugal	2 594	3 140	21,0	20 746	22 805	9,9
Italie	509	534	4,9	3 369	4 172	23,8
Tiers	178	130	-27,0	1 389	1 455	4,8
Andorre	24	29	20,8	237	236	-0,4
Russie	12	23	91,7	330	255	-22,7

IMPORTATIONS

Total yoghourts	5 285	3 802	-28,1	49 367	35 473	-28,1
UE à 27	5 153	3 689	-28,4	48 021	34 435	-28,3
Allemagne	2 445	2 270	-7,2	22 809	21 851	-4,2
Espagne	1 966	756	-61,5	17 695	6 431	-63,7
UEBL	421	380	-9,7	3 407	3 059	-10,2
Tiers	132	113	-14,4	1 346	1 038	-22,9
Suisse	131	112	-14,5	1 321	1 035	-21,7

AUTRES LAITS FERMENTÉS

EXPORTATIONS	(tonnes)					
	Août 2008	Août 2009	Evolution (%)	Cumul 2008	Cumul 2009	Evolution (%)
Total autres laits fermentés	13 193	15 889	20,4	116 569	126 425	8,5
UE à 27	13 047	15 425	18,2	112 705	124 002	10,0
Royaume-Uni	6 126	7 260	18,5	54 013	62 156	15,1
UEBL	1 875	1 861	-0,7	15 096	15 579	3,2
Pays-Bas	1 635	1 762	7,8	14 030	14 819	5,6
Espagne	1 947	1 780	-8,6	13 380	16 402	22,6
Irlande	574	623	8,5	4 315	4 566	5,8
Italie	349	354	1,4	5 523	3 015	-45,4
Tiers	146	464	217,8	3 864	2 423	-37,3

IMPORTATIONS

Total autres laits fermentés	4 781	4 781	0,0	42 595	39 176	-8,0
UE à 27	4 781	4 781	0,0	40 922	37 738	-7,8
UEBL	2 482	3 382	36,3	21 340	26 702	25,1
Allemagne	1 132	715	-36,8	7 048	5 928	-15,9
Espagne	102	266	160,8	4 247	2 135	-49,7
Pologne	811	0	-100,0	5785	0	-100,0
Tiers	0	0		1673	1438	-14,0

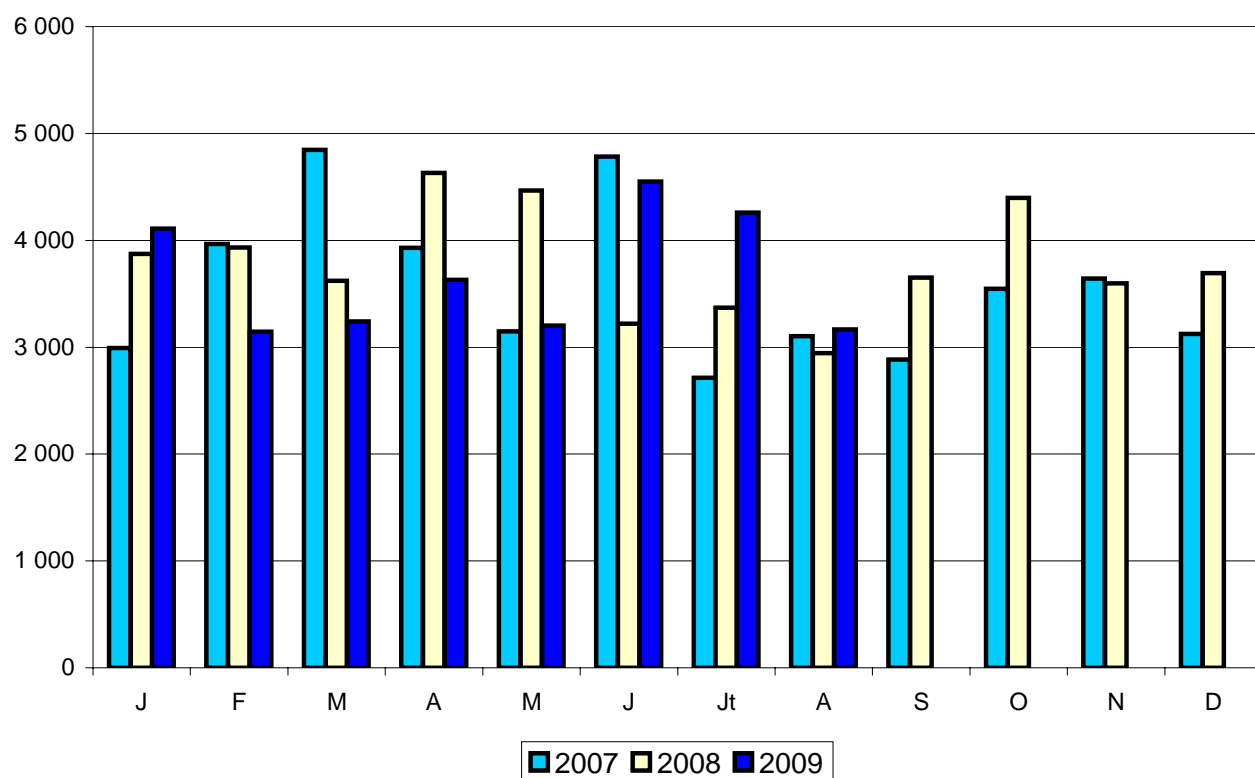
Source : Douanes

COMMERCE EXTERIEUR FRANCE

EXPORTATIONS de BEURRE

Tonnes	Août 2008	Août 2009	Evolution (%)	Cumul 2008	Cumul 2009	Evolution (%)
Total beurre en l'état	2 945	3 168	7,6	30 044	29 295	-2,5
UE à 27	2 001	2 027	1,3	20 830	20 431	-1,9
Tiers	944	1 141	20,9	9 214	8 864	-3,8
Total conditionné (< 1 kg)	1 940	2 069	6,6	18 407	16 010	-13,0
UE à 27	1 108	1 308	18,1	11 123	9 890	-11,1
Irlande	229	256	11,8	2 462	1 938	-21,3
Royaume-Uni	264	273	3,4	2 848	1 815	-36,3
Espagne	226	222	-1,8	1 739	1 923	10,6
UEBL	149	192	28,9	1 554	1 630	4,9
Tiers	832	761	-8,5	7 284	6 120	-16,0
Emirats Arabes Unis	30	0	-100,0	181	206	13,8
Russie	61	97	59,0	490	589	20,2
Hong Kong	6	13	116,7	163	188	15,3
Taiwan	20	47	135,0	129	216	67,4
Total vrac (> 1 kg)	1 005	1 099	9,4	11 637	13 285	14,2
UE à 27	893	719	-19,5	9 707	10 541	8,6
UEBL	415	288	-30,6	4 707	5 036	7,0
Pays-Bas	27	70	159,3	462	801	73,4
Italie	68	128	88,2	723	1 136	57,1
Royaume-Uni	54	36	-33,3	619	443	-28,4
Espagne	54	54	0,0	1 639	1 322	-19,3
Tiers	112	380	239,3	1 930	2 744	42,2
Singapour	36	58	61,1	1 153	869	-24,6
Corée du Sud	0	10		44	89	102,3

Source : Douanes

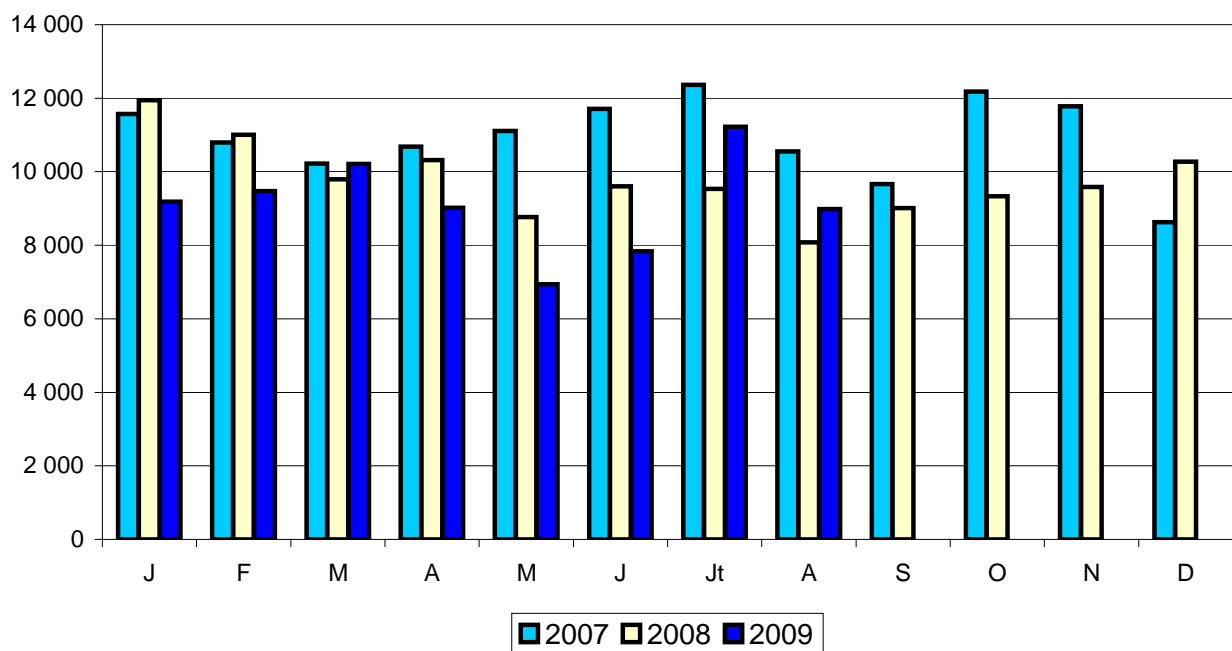


COMMERCE EXTERIEUR FRANCE

IMPORTATIONS de BEURRE

Tonnes	Août 2008	Août 2009	Evolution (%)	Cumul 2008	Cumul 2009	Evolution (%)
Total beurre en l'état	8 080	8 984	11,2	79 058	72 873	-7,8
UE à 27	7 579	8 499	12,1	72 077	69 882	-3,0
Tiers	501	485	-3,2	6 981	2 991	-57,2
Total conditionné (< 1 kg)	249	297	19,3	2 264	2 013	-11,1
UE à 27	249	297	19,3	2 226	2 011	-9,7
Allemagne	138	143	3,6	1 364	1 154	-15,4
UEBL	102	124	21,6	795	682	-14,2
Pays-Bas	8	1	-87,5	45	50	11,1
Tiers	0	0		38	2	-94,7
Total vrac (> 1 kg)	7 831	8 687	10,9	76 794	70 860	-7,7
UE à 27	7 330	8 202	11,9	69 851	67 871	-2,8
Irlande	874	822	-5,9	6 958	8 128	16,8
Pays-Bas	1 893	2 966	56,7	20 441	21 037	2,9
Espagne	269	222	-17,5	2 304	1 313	-43,0
UEBL	883	953	7,9	7 756	8 316	7,2
Portugal	839	567	-32,4	6 061	4 730	-22,0
Allemagne	1 182	1 247	5,5	11 623	6 417	-44,8
Finlande	959	840	-12,4	5 312	6 180	16,3
Italie	135	23	-83,0	1 470	418	-71,6
Royaume-Uni	140	103	-26,4	2 456	4 589	86,8
Tiers	501	485	-3,2	6 943	2 989	-56,9
Nouvelle-Zélande	501	464	-7,4	5 866	2 936	-49,9
Australie	0	0		150	0	-100,0

Source : Douanes



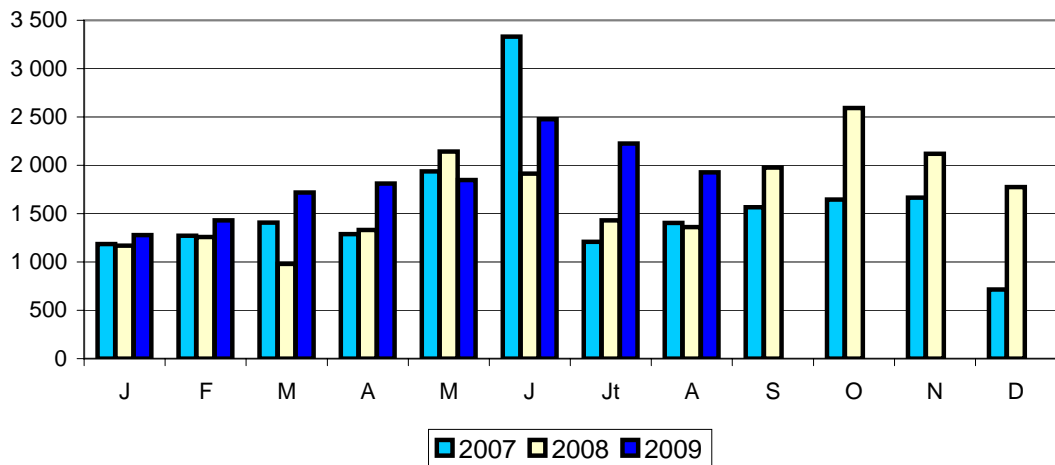
COMMERCE EXTERIEUR FRANCE

BEURRE ANHYDRE

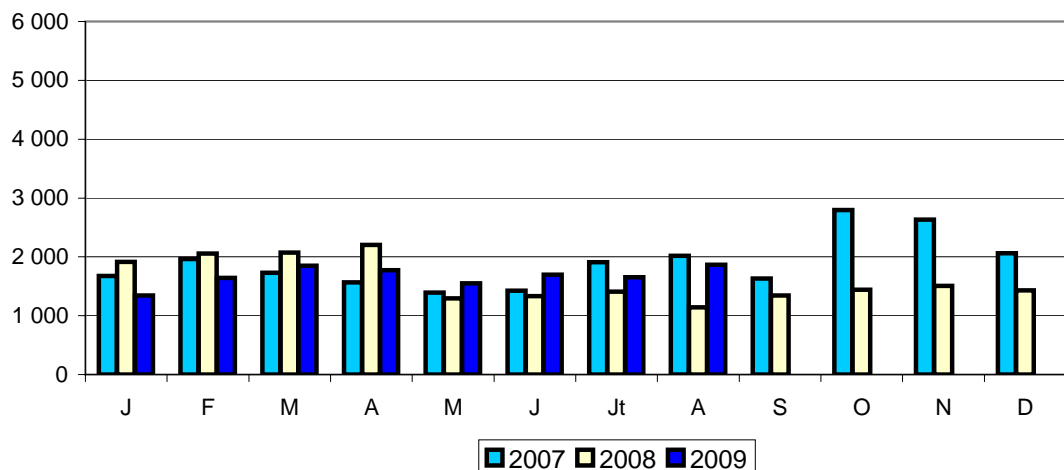
Tonnes	Août 2008	Août 2009	Evolution (%)	Cumul 2008	Cumul 2009	Evolution (%)
Total Exportations	1 362	1 925	41,3	11 589	14 712	26,9
UE à 27	860	1 404	63,3	7 998	9 588	19,9
Italie	547	1 083	98,0	4 989	6 804	36,4
Espagne	60	48	-20,0	416	527	26,7
Grèce	89	103	15,7	532	602	13,2
Tiers	502	521	3,8	3 591	5 124	42,7
Russie	76	38	-50,0	302	926	206,6
Syrie	22	0	-100,0	262	372	42,0
Lybie	176	28	-84,1	380	214	-43,7
Total Importations	1 141	1 866	63,5	13 419	13 368	-0,4
UE à 27	1 140	1 866	63,7	11 780	13 360	13,4
UEBL	854	1 340	56,9	9 010	10 451	16,0
Espagne	69	22	-68,1	851	379	-55,5
Pays-Bas	84	214	154,8	720	945	31,3
Allemagne	70	163	132,9	613	1 041	69,8
Tiers	1	0	-100,0	1 639	8	-99,5
Etats Unis	0	0		1637	0	-100,0

Source : Douanes

EXPORTATIONS



IMPORTATIONS

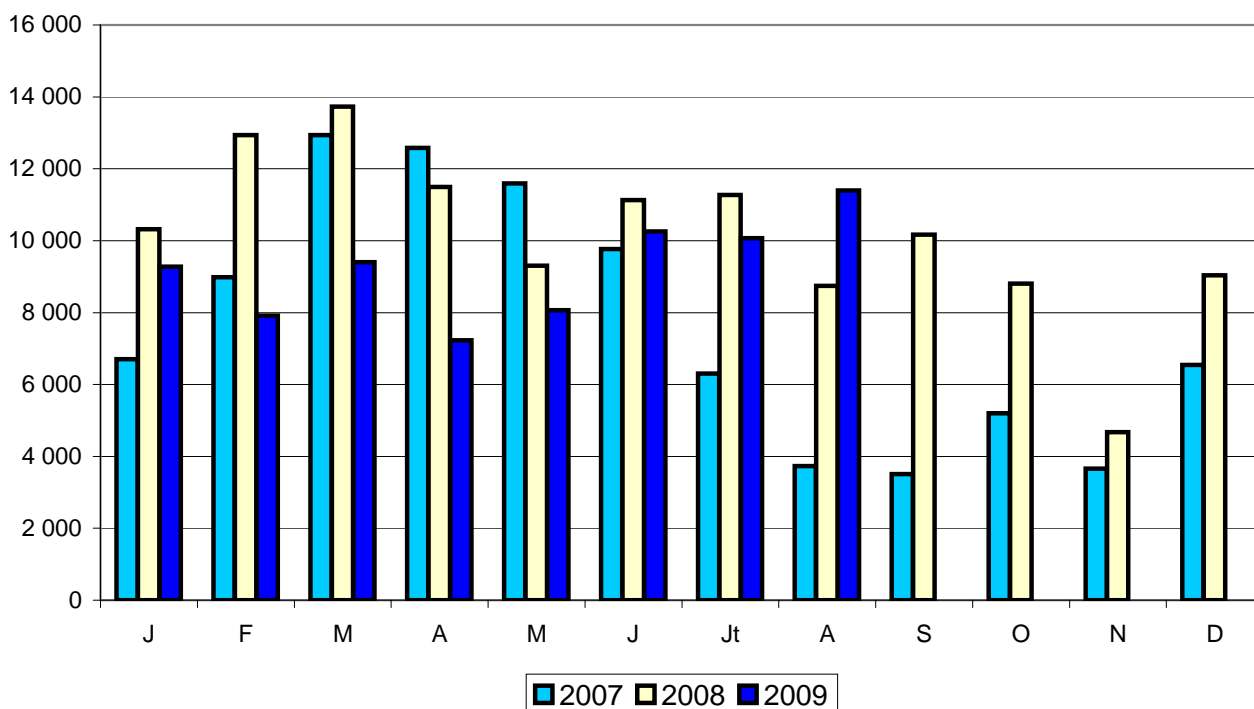


COMMERCE EXTERIEUR FRANCE

EXPORTATIONS de POUDRE de LAIT ÉCRÉMÉ

Tonnes	Août 2008	Août 2009	Evolution (%)	Cumul 2008	Cumul 2009	Evolution (%)
Total poudre de lait écrémé	8 745	11 398	30,3	88 930	73 615	-17,2
UE à 27	5 443	10 232	88,0	62 947	55 164	-12,4
Tiers	3 302	1 166	-64,7	25 983	18 451	-29,0
Total conditionné (< 2,5 kg)	457	186	-59,3	2 902	1 620	-44,2
UE à 27	131	92	-29,8	1 865	1 105	-40,8
Royaume-Uni	5	4	-20,0	112	80	-28,6
Italie	40	10	-75,0	639	433	-32,2
Allemagne	62	58	-6,5	506	367	-27,5
Tiers	326	94	-71,2	1 037	515	-50,3
Total vrac (> 2,5 kg)	8 288	11 212	35,3	86 028	71 995	-16,3
UE à 27	5 312	10 140	90,9	61 082	54 059	-11,5
Italie	1 647	2 291	39,1	14 146	16 272	15,0
Espagne	1 406	1 240	-11,8	13 873	8 684	-37,4
Pays-Bas	901	1 244	38,1	11 374	10 330	-9,2
UEBL	292	4 836	1 556,2	8 635	13 860	60,5
Allemagne	611	58	-90,5	6 882	2 583	-62,5
Royaume-Uni	264	203	-23,1	2 641	878	-66,8
Tiers	2 976	1 072	-64,0	24 946	17 936	-28,1
Algérie	1 648	120	-92,7	14 767	7 768	-47,4
Cuba	0	0		299	0	-100,0
Chine	16	0	-100,0	933	267	-71,4

Source : Douanes

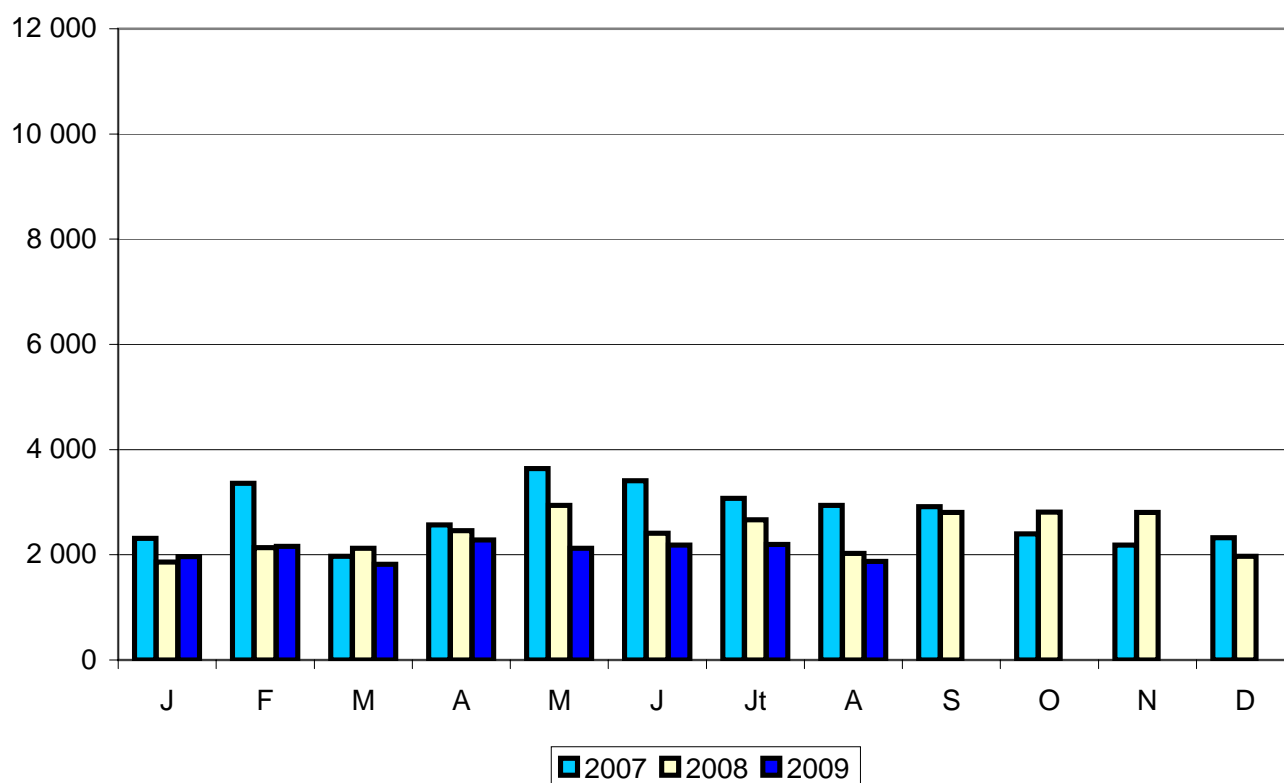


COMMERCE EXTERIEUR FRANCE

IMPORTATIONS de POUDRE de LAIT ÉCRÉMÉ

Tonnes	Août 2008	Août 2009	Evolution (%)	Cumul 2008	Cumul 2009	Evolution (%)
Total poudre de lait écrémé	2 025	1 875	-7,4	18 615	16 602	-10,8
UE à 27	2 025	1 875	-7,4	18 615	16 485	-11,4
U.E.B.L.	509	466	-8,4	4 855	4 433	-8,7
Pologne	257	511	98,8	2 657	1 835	-30,9
Irlande	136	23	-83,1	1 339	1 112	-17,0
Pays-Bas	309	382	23,6	2 921	3 005	2,9
Allemagne	175	114	-34,9	1 668	2 587	55,1
Tiers	0	0		0	117	

Source : Douanes



COMMERCE EXTERIEUR FRANCE

POUDRE de LAIT ENTIER

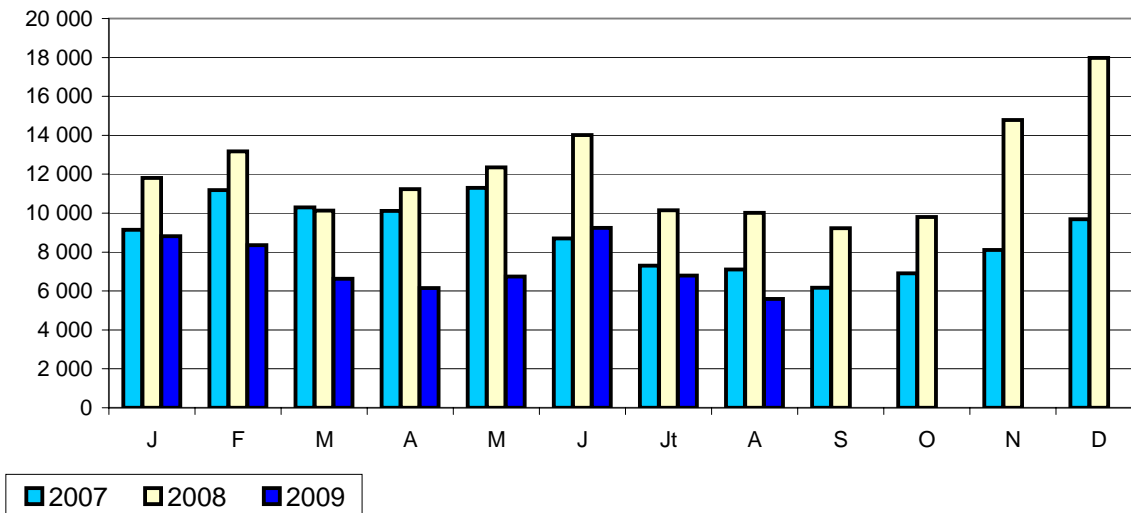
EXPORTATIONS	Tonnes					
	Août 2008	Août 2009	Evolution (%)	Cumul 2008	Cumul 2009	Evolution (%)
Total poudre de lait	10 013	5 576	-44,3	92 856	58 282	-37,2
UE à 27	6 021	3 579	-40,6	61 468	28 052	-54,4
Tiers	3 992	1 997	-50,0	31 388	30 230	-3,7
Total conditionnée (< 2,5 kg)	1 287	335	-74,0	10 715	9 937	-7,3
UE à 27	33	20	-39,4	336	901	168,2
Italie	21	6	-71,4	218	153	-29,8
Espagne	0	0		1	538	53 700,0
Tiers	1 254	315	-74,9	10 379	9 036	-12,9
Algérie	280	176	-37,1	7 019	5 452	-22,3
Irak	432	0	-100,0	497	1 155	132,4
Total vrac (> 2,5 kg)	8 726	5 241	-39,9	82 141	48 345	-41,1
UE à 27	5 988	3 559	-40,6	61 132	27 151	-55,6
UEBL	2 008	1 143	-43,1	22 390	8 286	-63,0
Italie	598	706	18,1	4 299	4 987	16,0
Allemagne	2 480	579	-76,7	24 440	3 700	-84,9
Pays-Bas	207	244	17,9	3 864	5 161	33,6
Espagne	137	116	-15,3	1 719	1 263	-26,5
Tiers	2 738	1 682	-38,6	21 009	21 194	0,9
Algérie	1 115	48	-95,7	8 474	6 360	-24,9
Turquie	519	154	-70,3	2 323	726	-68,7
Sénégal	118	814	589,8	3 009	4 573	52,0
Tunisie	48	0	-100,0	336	308	-8,3
Chine	66	66	0,0	290	2 332	704,1

IMPORTATIONS

Total poudre de lait	1 222	1 812	48,3	9 612	13 524	40,7
UE à 27	1 222	1 804	47,6	9 564	13 432	40,4
UEBL	227	343	51,1	2 682	3 851	43,6
Pays-Bas	499	338	-32,3	3 398	3 209	-5,6
Allemagne	58	588	913,8	1 469	3 178	116,3
Autriche	95	94	-1,1	433	642	48,3
Tiers	0	8		48	92	91,7

Source : Douanes

EXPORTATIONS



EXPORTATIONS de FROMAGES

Tonnes	Août 2008	Août 2009	Evolution (%)	Cumul 2008	Cumul 2009	Evolution (%)
Total tous fromages	46 909	47 837	2,0	385 463	371 274	-3,7
UE à 27	40 920	41 890	2,4	342 776	329 667	-3,8
Tiers	5 989	5 947	-0,7	42 687	41 607	-2,5
Total pâtes molles	12 559	13 029	3,7	104 729	100 751	-3,8
UE à 27	11 196	11 765	5,1	91 887	89 936	-2,1
Allemagne	4 305	4 545	5,6	34 970	35 454	1,4
UEBL	2 396	2 362	-1,4	19 840	18 540	-6,6
Royaume-Uni	1 180	1 094	-7,3	9 193	8 390	-8,7
Italie	921	1 033	12,2	8 129	7 880	-3,1
Espagne	869	1 040	19,7	7 317	7 235	-1,1
Tiers	1 363	1 264	-7,3	12 842	10 815	-15,8
Etats-Unis	552	482	-12,7	4 785	3 682	-23,1
Suisse	205	222	8,3	1 655	2 010	21,5
Total pâtes pressées cuites	2 383	2 143	-10,1	20 149	17 559	-12,9
UE à 27	1 813	1 648	-9,1	15 575	13 333	-14,4
Allemagne	354	386	9,0	2 953	3 048	3,2
Espagne	370	304	-17,8	2 909	2 551	-12,3
Italie	531	423	-20,3	3 981	3 465	-13,0
UEBL	285	308	8,1	2 960	2 505	-15,4
Tiers	570	495	-13,2	4 574	4 226	-7,6
Etats-Unis	157	138	-12,1	1 227	1 263	2,9
Total pâtes pressées non cuites	4 542	4 712	3,7	43 537	36 750	-15,6
UE à 27	3 644	3 956	8,6	35 264	31 166	-11,6
Allemagne	1 448	1 877	29,6	15 279	13 952	-8,7
UEBL	939	1 068	13,7	8 908	8 478	-4,8
Royaume-Uni	375	262	-30,1	3 403	2 490	-26,8
Italie	413	318	-23,0	3 224	2 630	-18,4
Tiers	898	756	-15,8	8 273	5 584	-32,5
Russie	241	226	-6,2	2 246	1 802	-19,8
Etats-Unis	146	131	-10,3	1 657	1 035	-37,5
Total fromages frais	16 538	17 096	3,4	132 666	137 208	3,4
UE à 27	15 936	16 246	1,9	127 917	131 018	2,4
Royaume-Uni	6 529	6 601	1,1	50 820	50 392	-0,8
UEBL	2 563	2 200	-14,2	21 341	18 953	-11,2
Espagne	2 025	2 091	3,3	17 721	18 568	4,8
Italie	1 192	1 406	18,0	10 051	12 624	25,6
Tiers	602	850	41,2	4 749	6 190	30,3
Suisse	173	244	41,0	1 611	2 032	26,1
Total pâtes persillées	727	834	14,7	7 191	7 025	-2,3
UE à 27	651	768	18,0	6 266	6 271	0,1
Allemagne	204	232	13,7	1 812	1 710	-5,6
Espagne	167	213	27,5	1 588	1 584	-0,3
UEBL	91	85	-6,6	893	759	-15,0
Royaume-Uni	82	126	53,7	835	874	4,7
Tiers	76	66	-13,2	925	754	-18,5
Total fromages fondus	4 915	4 215	-14,2	34 895	30 440	-12,8
UE à 27	3 562	2 933	-17,7	30 613	26 297	-14,1
Allemagne	587	362	-38,3	5 842	3 161	-45,9
Espagne	1 071	805	-24,8	8 083	7 124	-11,9
U.E.B.L.	427	648	51,8	4 229	5 449	28,8
Royaume-Uni	581	438	-24,6	4 282	4 143	-3,2
Tiers	1 353	1 282	-5,2	11 589	11 189	-3,5
Japon	353	427	21,0	3 082	3 281	6,5
Emirats Arabes Unis	68	33	-51,5	437	484	10,8
Total autres fromages	5 245	5 808	10,7	42 296	41 541	-1,8
UE à 27	4 118	4 574	11,1	35 254	31 646	-10,2
Allemagne	1 433	1 457	1,7	12 009	10 038	-16,4
UEBL	1 181	1 037	-12,2	9 980	8 732	-12,5
Espagne	585	765	30,8	5 796	5 448	-6,0
Tiers	1 127	1 234	9,5	7 042	9 895	40,5
Suisse	325	317	-2,5	2472	2624	6,1
Etats-Unis	454	352	-22,5	2172	3579	64,8

Source : Douanes

COMMERCE EXTERIEUR FRANCE

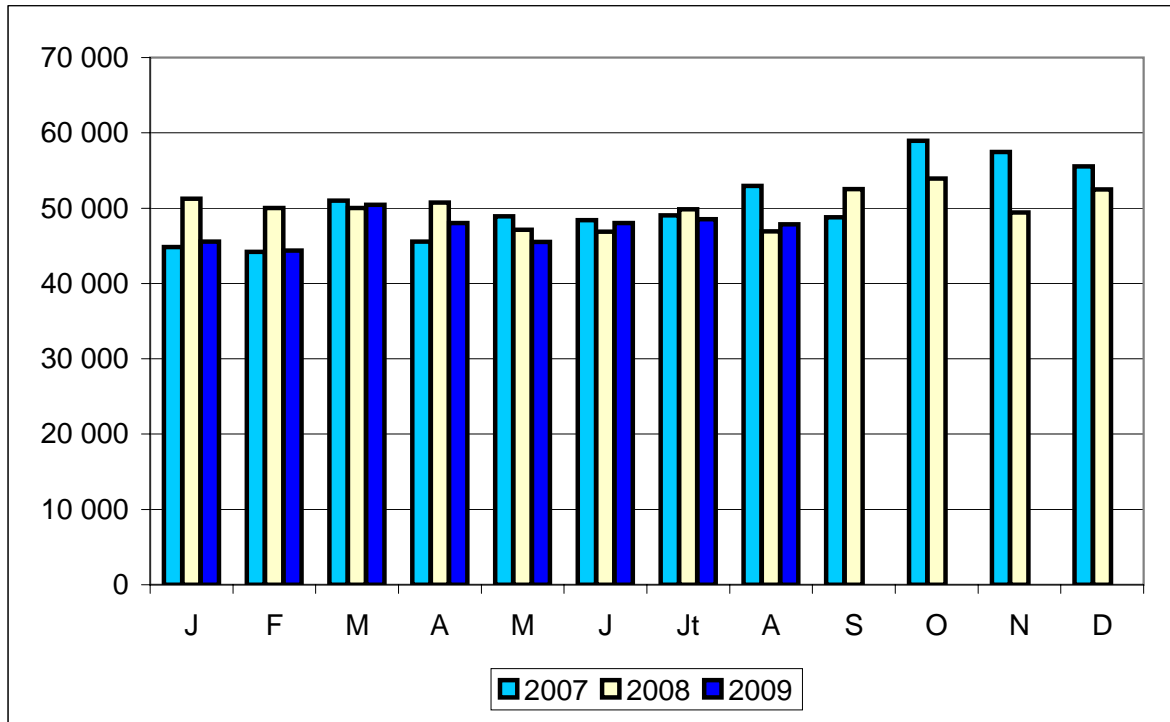
IMPORTATIONS de FROMAGES

Tonnes	Août 2008	Août 2009	Evolution (%)	Cumul 2008	Cumul 2009	Evolution (%)
Total tous fromages	23 111	25 051	8,4	174 875	198 242	13,4
UE à 27	22 594	24 583	8,8	171 399	194 503	13,5
Tiers	517	468	-9,5	3 476	3 739	7,6
Total pâtes molles	2 299	2 202	-4,2	16 063	19 369	20,6
UE à 27	2 291	2 185	-4,6	16 002	19 228	20,2
Espagne	1 476	822	-44,3	11 067	11 012	-0,5
Pays-Bas	675	1 242	84,0	4 117	7 275	76,7
Allemagne	69	53	-23,2	493	502	1,8
Italie	14	10	-28,6	91	74	-18,7
Tiers	8	17	112,5	61	141	131,1
Total pâtes pressées cuites	4 226	4 278	1,2	26 285	35 715	35,9
UE à 27	3 815	3 927	2,9	23 005	32 437	41,0
Allemagne	2 690	2 231	-17,1	17 637	19 986	13,3
Pays-Bas	367	841	129,2	1 403	6 212	342,8
Irlande	543	659	21,4	2 733	3 827	40,0
Tiers	411	351	-14,6	3 280	3 278	-0,1
Suisse	411	351	-14,6	3 134	3 278	4,6
Total pâtes pressées non cuites	5 493	5 267	-4,1	42 271	43 906	3,9
UE à 27	5 397	5 261	-2,5	41 785	43 385	3,8
Pays-Bas	3 405	3 633	6,7	26 535	28 749	8,3
UEBL	591	306	-48,2	3 679	2 995	-18,6
Allemagne	434	298	-31,3	3 903	3 109	-20,3
Espagne	302	137	-54,6	2 656	2 173	-18,2
Tiers	96	6	-93,8	486	521	7,2
Total fromages frais	4 230	5 286	25,0	36 098	36 220	0,3
UE à 27	4 229	5 283	24,9	36 064	36 208	0,4
Italie	2 326	2 616	12,5	20 429	17 357	-15,0
Allemagne	1 282	1 216	-5,1	11 036	10 050	-8,9
Danemark	212	450	112,3	1 757	2 433	38,5
Espagne	241	225	-6,6	1 551	1 763	13,7
UEBL	111	250	125,2	643	1 115	73,4
Tiers	1	3	200,0	34	12	-64,7
Total pâtes persillées	366	600	63,9	3 115	4 386	40,8
UE à 27	366	598	63,4	3 111	4 361	40,2
Italie	277	528	90,6	2 408	3 543	47,1
Allemagne	72	39	-45,8	388	417	7,5
Tiers	0	2		4	25	525,0
Total fromages fondus	2 790	2 495	-10,6	19 848	20 295	2,3
UE à 27	2 790	2 495	-10,6	19 842	20 287	2,2
Allemagne	1 200	1 521	26,8	9 214	12 114	31,5
Royaume-Uni	577	538	-6,8	4 080	4 264	4,5
Autriche	209	144	-31,1	1 674	1 115	-33,4
Tiers	0	0		6	8	33,3
Total autres fromages	3 707	4 923	32,8	31 681	38 872	22,7
UE à 27	3 706	4 834	30,4	31 590	38 597	22,2
Italie	1 647	2 034	23,5	13 544	14 772	9,1
Pays-Bas	428	551	28,7	3 877	6 124	58,0
Tiers	1	89	8 800,0	91	275	202,2

Source : Douanes

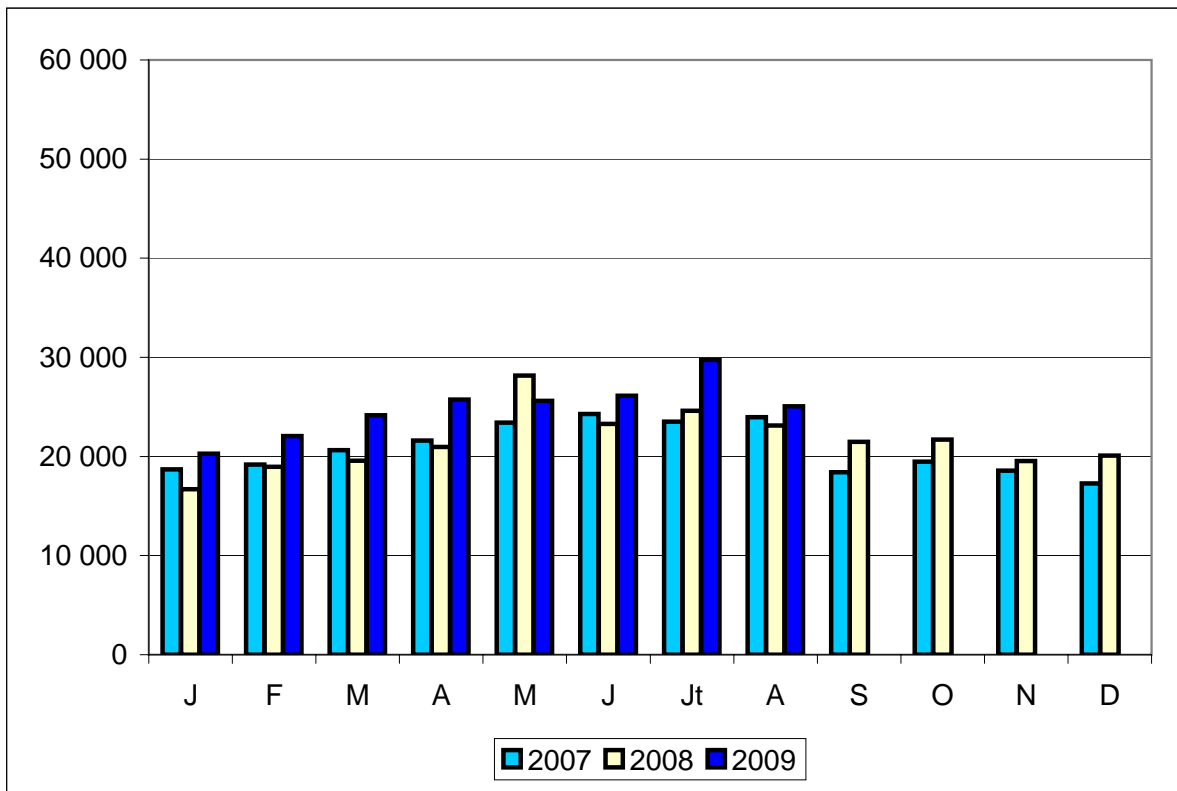
EXPORTATIONS DE FROMAGES

Tonnes



IMPORTATIONS DE FROMAGES

Tonnes



LAITS CONCENTRÉS

Tonnes

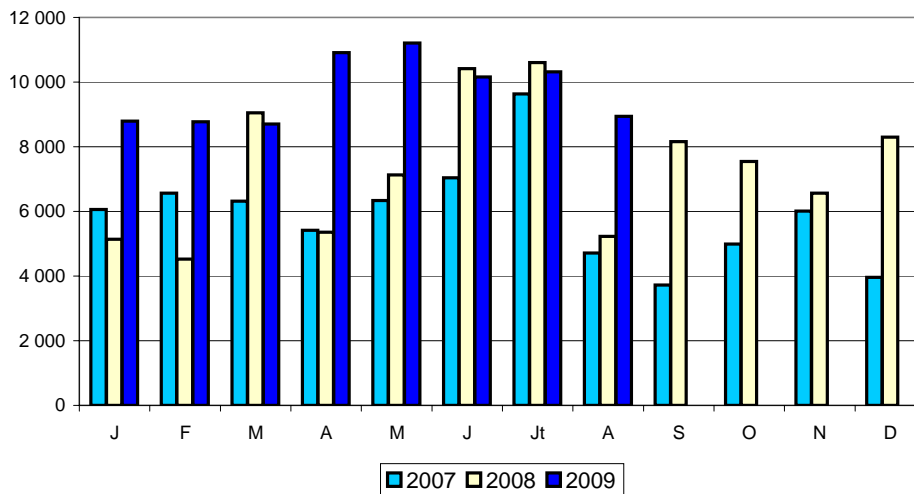
EXPORTATIONS	Août 2008	Août 2009	Evolution (%)	Cumul 2008	Cumul 2009	Evolution (%)
Total tous laits concentrés	5 226	8 943	71,1	57 435	77 805	35,5
UE à 27	5 134	8 847	72,3	55 815	77 440	38,7
Espagne	1 850	1 931	4,4	19 988	22 953	14,8
Pays-Bas	934	1 409	50,9	4 347	9 221	112,1
Allemagne	1 274	1 068	-16,2	11 675	12 758	9,3
Royaume-Uni	770	371	-51,8	4 889	5 681	16,2
Grèce	51	52	2,0	1 259	2 587	105,5
Tiers	92	96	4,3	1 620	365	-77,5
Croatie	48	72	50,0	318	145	-54,4

IMPORTATIONS

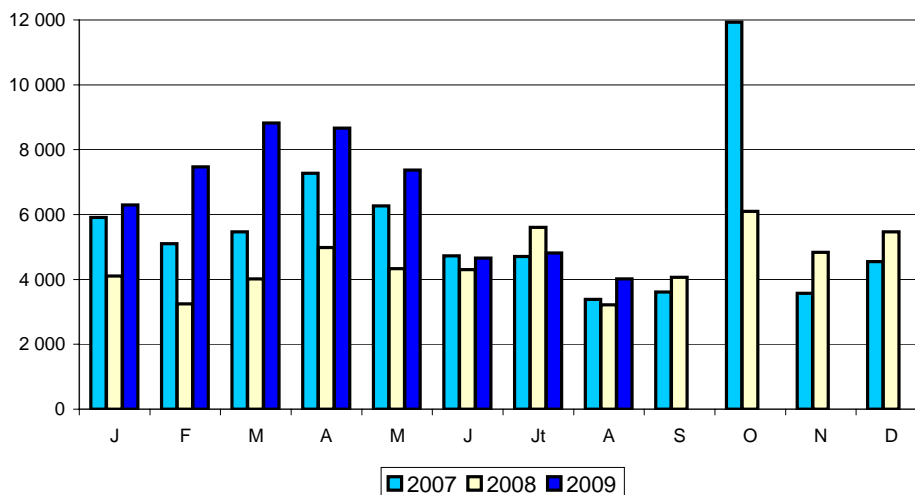
Total tous laits concentrés	3 221	4 021	24,8	33 803	52 119	54,2
UE à 27	2 737	4 021	46,9	27 366	44 846	63,9
UEBL	1 361	2 606	91,5	13 915	30 768	121,1
Allemagne	817	791	-3,2	9 029	7 830	-13,3
Pays-Bas	341	301	-11,7	2 774	3 488	25,7
Tiers	484	0	-100,0	6 437	7 273	13,0
Suisse	484	0	-100,0	6 437	7 273	13,0

Source : Douanes

EXPORTATIONS



IMPORTATIONS



COMMERCE EXTERIEUR FRANCE

LACTOSERUM

EXPORTATIONS	Tonnes					
	Août 2008	Août 2009	Evolution (%)	Cumul 2008	Cumul 2009	Evolution (%)
Lactosérum en poudre	26 846	21 635	-19,4	235 651	204 725	-13,1
UE à 27	16 101	12 577	-21,9	150 128	125 573	-16,4
Pays-Bas	7 942	5 692	-28,3	73 400	63 763	-13,1
Espagne	1 787	1 466	-18,0	16 783	13 668	-18,6
UEBL	2 202	2 387	8,4	17 138	20 234	18,1
Italie	1 133	1 073	-5,3	13 125	10 850	-17,3
Allemagne	2 134	1 245	-41,7	19 423	9 322	-52,0
Pologne	387	81	-79,1	2 648	874	-67,0
Tiers	10 745	9 058	-15,7	85 523	79 152	-7,4
Chine	2 889	2 476	-14,3	18 998	17 784	-6,4
Indonésie	1 050	1 450	38,1	6 380	9 280	45,5
Thaïlande	436	470	7,8	4 947	5 814	17,5
Vietnam	121	66	-45,5	475	1 101	131,8
Nouvelle-Zélande	389	0	-100,0	2 434	1 520	-37,6
Lactosérum liquide	0	85		632	2 187	246,0
UE à 27	0	85		597	2 113	253,9
Pays-Bas	0	24		47	288	512,8
UEBL	0	61		511	1 329	160,1
Tiers	0	0		35	74	111,4
IMPORTATIONS						
Lactosérum en poudre	8 210	5 899	-28,1	49 460	53 368	7,9
UE à 27	7 715	5 890	-23,7	48 934	53 217	8,8
Allemagne	1 232	1 439	16,8	12 306	12 168	-1,1
Italie	1 550	935	-39,7	7 775	9 580	23,2
Espagne	539	1 832	239,9	5 602	9 673	72,7
Pays-Bas	854	621	-27,3	7 511	5 791	-22,9
Tiers	495	9	-98,2	526	151	-71,3
Lactosérum liquide	10 319	11 568	12,1	121 943	104 531	-14,3
UE à 27	5 711	8 438	47,7	78 542	73 133	-6,9
Allemagne	1 426	2 973	108,5	21 058	19 741	-6,3
Italie	3 391	2 110	-37,8	37 926	37 812	-0,3
Pays-Bas	30	2 745	9 050,0	6 066	8 248	36,0
UEBL	351	389	10,8	6 033	3 754	-37,8
Espagne	26	49	88,5	3 165	1 898	-40,0
Royaume-Uni	253	172	-32,0	2 793	1 652	-40,9
Tiers	4 608	3 130	-32,1	43 401	31 398	-27,7
Suisse	4 608	3 130	-32,1	43 400	31 398	-27,7

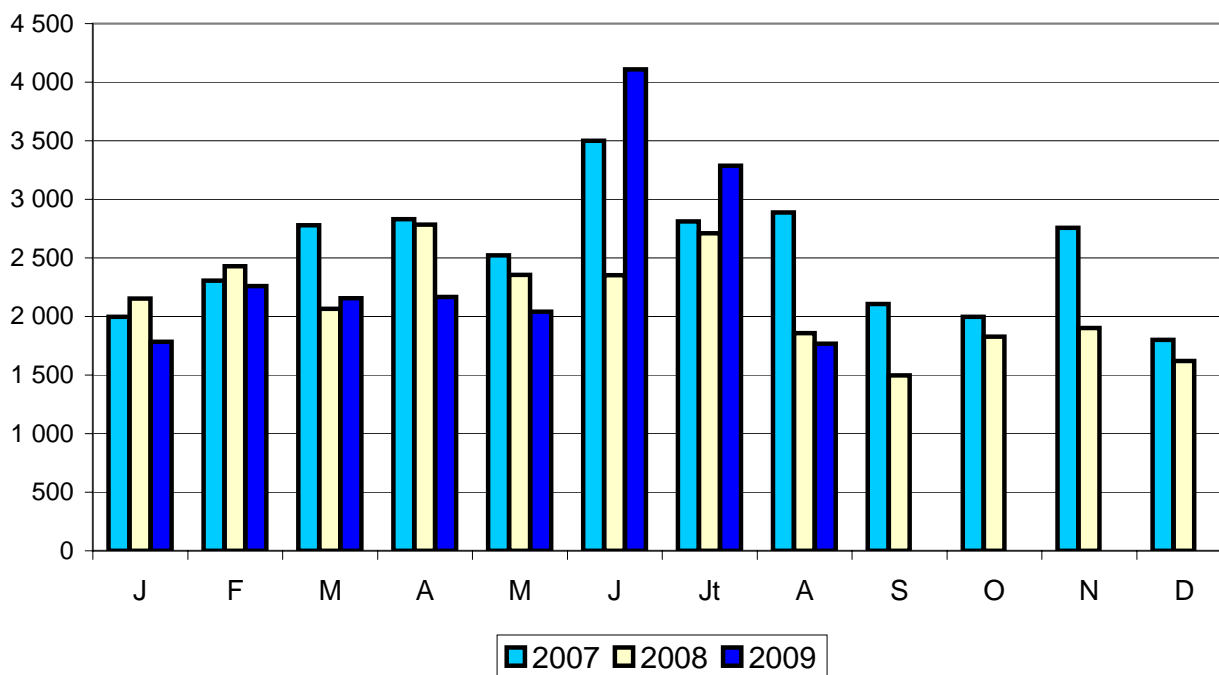
Source : Douanes

COMMERCE EXTERIEUR FRANCE

COMPOSANTS NATURELS du LAIT

Tonnes	Août 2008	Août 2009	Evolution (%)	Cumul 2008	Cumul 2009	Evolution (%)
Total Exportations	1 858	1 768	-4,8	18 711	19 574	4,6
UE à 27	1 594	1 580	-0,9	14 407	14 005	-2,8
UEBL	506	322	-36,4	3 123	2 924	-6,4
Espagne	333	357	7,2	4 378	4 020	-8,2
Italie	264	242	-8,3	3 048	2 827	-7,3
Pays-Bas	4	152	3 700,0	493	702	42,4
Pologne	90	54	-40,0	774	456	-41,1
Grèce	60	110	83,3	495	491	-0,8
Tiers	264	188	-28,8	4 304	5 569	29,4
Chine	0	0		1 417	1 508	6,4
Total Importations	57	58	1,8	794	438	-44,8
UE à 27	57	58	1,8	794	438	-44,8
UEBL	0	0		114	120	5,3
Royaume-Uni	5	0	-100,0	32	7	-78,1
Pays-Bas	47	48	2,1	376	139	-63,0
Tiers	0	0		27	0	-100,0

Source : Douanes



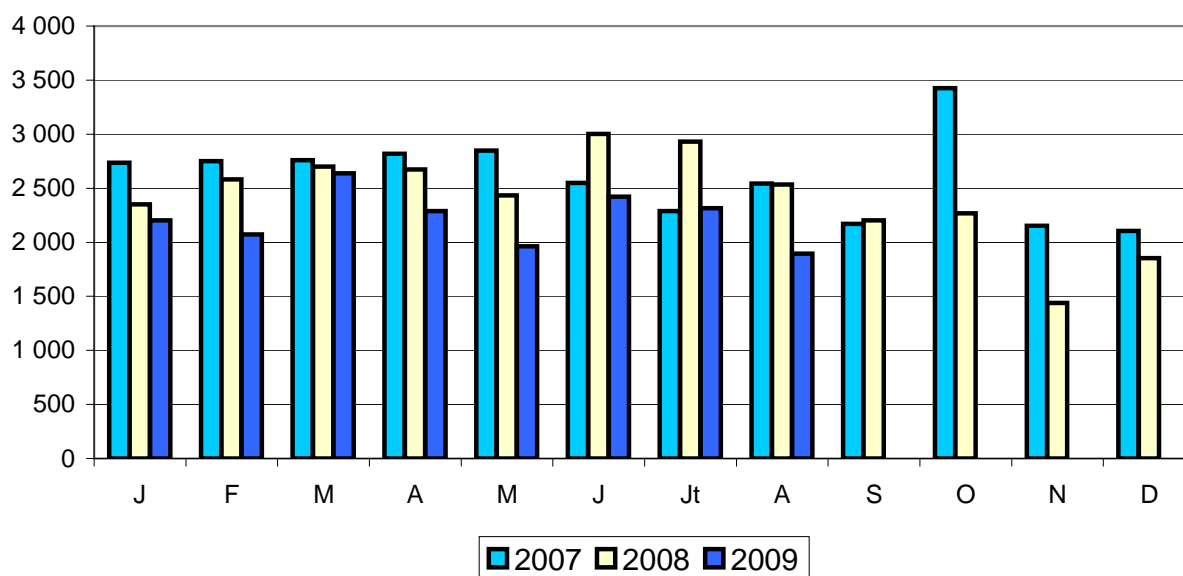
COMMERCE EXTERIEUR FRANCE

CASEINES et CASEINATES

Tonnes	Août 2008	Août 2009	Evolution (%)	Cumul 2008	Cumul 2009	Evolution (%)
Total Exportations	2 533	1 894	-25,2	21 209	17 799	-16,1
UE à 27	1 513	1 086	-28,2	13 668	10 949	-19,9
Espagne	475	300	-36,8	3 995	2 964	-25,8
Italie	337	268	-20,5	3 954	3 382	-14,5
UEBL	185	60	-67,6	1 425	1 063	-25,4
Allemagne	172	135	-21,5	1 126	966	-14,2
Tiers	1 020	808	-20,8	7 541	6 850	-9,2
Thaïlande	46	0	-100,0	539	511	-5,2
Afrique du Sud	89	69	-22,5	374	559	49,5
Etats-Unis	260	20	-92,3	2 058	629	-69,4
Total Importations	642	402	-37,4	4 742	4 089	-13,8
UE à 27	471	274	-41,8	3 489	2 916	-16,4
Irlande	110	30	-72,7	416	379	-8,9
Allemagne	51	114	123,5	785	726	-7,5
Pays-Bas	136	79	-41,9	995	735	-26,1
Tiers	171	128	-25,1	1 253	1 173	-6,4
Nouvelle Zélande	25	36	44,0	131	334	155,0
Ukraine	0	20		60	66	10,0
Chine	42	0	-100,0	311	43	-86,2

Source : Douanes

EXPORTATIONS

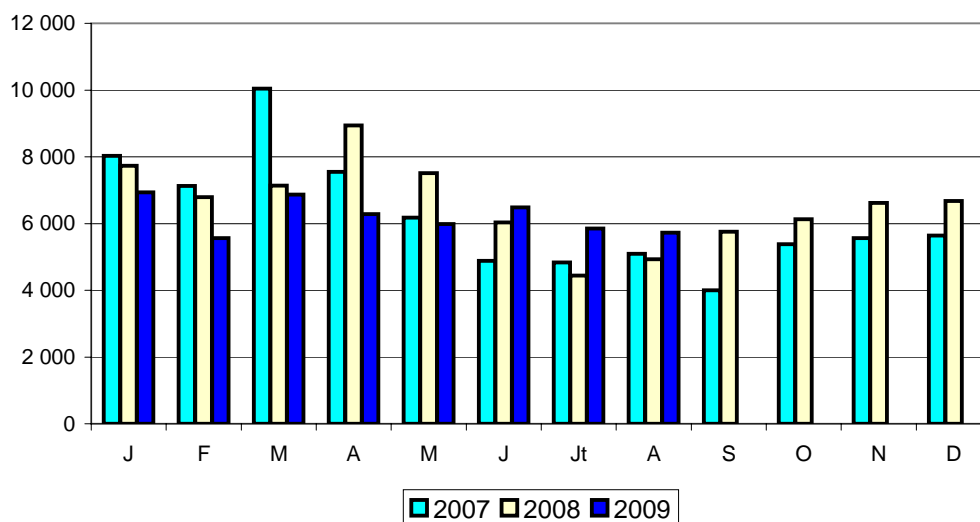


ALIMENTS VEAUX

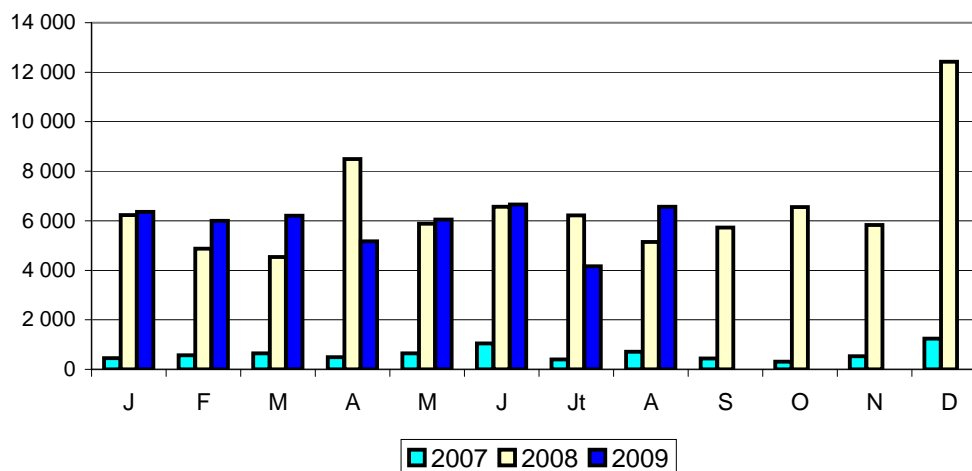
Tonnes	Août 2008	Août 2009	Evolution (%)	Cumul 2008	Cumul 2009	Evolution (%)
Total Exportations	4 933	5 730	16,2	53 515	49 708	-7,1
UE à 27	4 296	5 092	18,5	48 305	45 453	-5,9
Italie	3 202	3 755	17,3	34 943	31 356	-10,3
Espagne	550	881	60,2	7 334	8 226	12,2
Allemagne	219	135	-38,4	2 697	1 677	-37,8
Pays-Bas	0	0		157	89	-43,3
Tiers	637	638	0,2	5 210	4 255	-18,3
Iran	6	0	-100,0	54	219	305,6
Total Importations	5 143	6 562	27,6	47 942	47 173	-1,6
UE à 27	5 143	6 562	27,6	47 918	47 173	-1,6
Pays-Bas	5 104	6 344	24,3	47 492	46 876	-1,3
Tiers	0	0		24	0	-100,0

Source : Douanes

EXPORTATIONS



IMPORTATIONS

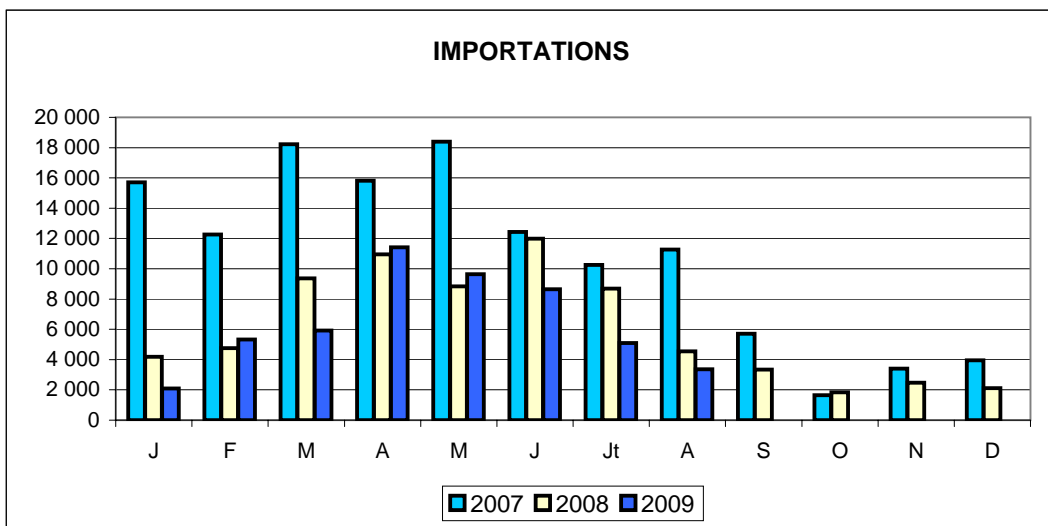
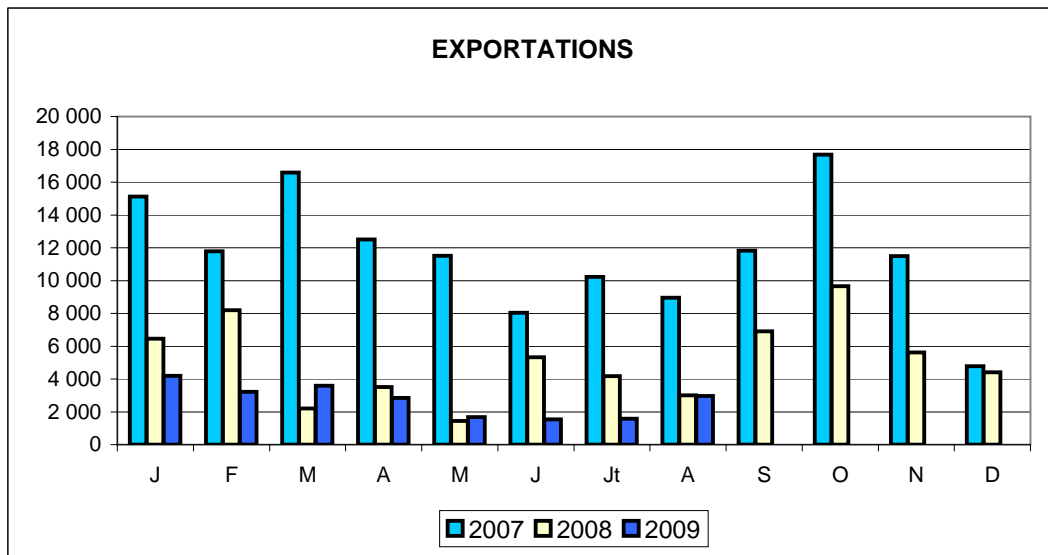


COMMERCE EXTERIEUR FRANCE

VEAUX DE HUIT JOURS

Têtes	Août 2008	Août 2009	Evolution (%)	Cumul 2008	Cumul 2009	Evolution (%)
Total Exportations	3 007	2 958	-1,6	34 328	21 588	-37,1
UE à 27	3 007	2 957	-1,7	34 328	21 587	-37,1
Espagne	349	1 483	324,9	14 643	10 742	-26,6
Italie	1 380	1 474	6,8	11 054	10 433	-5,6
Uebl	182	0	-100,0	885	153	-82,7
Pays-Bas	1 096	0	-100,0	7 746	255	-96,7
Tiers	0	1		0	1	
Total Importations	4 554	3 363	-26,2	63 281	51 524	-18,6
UE à 27	4 554	3 363	-26,2	63 281	51 524	-18,6
Allemagne	1 044	1 174	12,5	25 709	18 500	-28,0
Espagne	3 506	2 089	-40,4	25 401	25 384	-0,1
Pays-Bas	0	100		1 190	3 348	181,3
Autriche	0	0		603	702	16,4
Uebl	4	0	-100,0	203	3 192	1 472,4
Tiers	0	0		0	0	

Source : Douanes



COMMERCE EXTERIEUR FRANCE

BILAN en QUANTITÉ

- Import CAF - Export FAB -

Tonnes		Août 2008	Août 2009	Evolution (%)	Cumul 2008	Cumul 2009	Evolution (%)
Lait liquide	Import	45 770	46 237	1,0	320 416	376 765	17,6
	Export	72 546	75 915	4,6	728 219	722 937	-0,7
	Solde	26 776	29 678	10,8	407 803	346 172	-15,1
Yoghourts et autres laits fermentés	Import	10 067	8 583	-14,7	91 961	74 648	-18,8
	Export	32 820	34 058	3,8	294 773	289 714	-1,7
	Solde	22 753	25 475	12,0	202 812	215 066	6,0
Beurre en l'état	Import	8 080	8 983	11,2	79 057	72 874	-7,8
	Export	2 946	3 167	7,5	30 058	29 304	-2,5
	Solde	-5 134	-5 816	13,3	-48 999	-43 570	-11,1
Beurre anhydre	Import	1 141	1 866	63,5	13 419	13 368	-0,4
	Export	1 362	1 926	41,4	11 589	14 712	26,9
	Solde	221	60	-72,9	-1 830	1 344	-173,4
Total beurre (en l'état + anhydre)	Import	9 221	10 849	17,7	92 476	86 242	-6,7
	Export	4 308	5 093	18,2	41 647	44 016	5,7
	Solde	-4 913	-5 756	17,2	-50 829	-42 226	-16,9
Poudre de lait écrémé	Import	2 025	1 875	-7,4	18 615	16 602	-10,8
	Export	8 745	11 398	30,3	88 947	73 616	-17,2
	Solde	6 720	9 523	41,7	70 332	57 014	-18,9
Autres poudres	Import	1 222	1 812	48,3	9 612	13 540	40,9
	Export	10 013	5 594	-44,1	92 890	58 324	-37,2
	Solde	8 791	3 782	-57,0	83 278	44 784	-46,2
Lactosérum	Import	18 529	17 467	-5,7	171 403	157 898	-7,9
	Export	26 846	21 720	-19,1	236 283	206 911	-12,4
	Solde	8 317	4 253	-48,9	64 880	49 013	-24,5
Laits concentrés	Import	3 221	4 021	24,8	33 807	52 120	54,2
	Export	5 226	8 943	71,1	57 435	77 805	35,5
	Solde	2 005	4 922	145,5	23 628	25 685	8,7
Tous fromages	Import	23 111	25 051	8,4	175 359	198 762	13,3
	Export	46 910	47 837	2,0	392 815	378 371	-3,7
	Solde	23 799	22 786	-4,3	217 456	179 609	-17,4
Caséines et caséinates	Import	641	403	-37,1	4 743	4 088	-13,8
	Export	2 533	1 894	-25,2	21 209	17 799	-16,1
	Solde	1 892	1 491	-21,2	16 466	13 711	-16,7
Composants naturels du lait	Import	57	58	1,8	820	438	-46,6
	Export	1 858	1 768	-4,8	18 710	19 573	4,6
	Solde	1 801	1 710	-5,1	17 890	19 135	7,0
Autres produits laitiers	Import	2 656	3 173	19,5	22 235	28 433	27,9
	Export	8 407	9 584	14,0	66 885	71 389	6,7
	Solde	5 751	6 411	11,5	44 650	42 956	-3,8
Aliments veaux	Import	5 143	6 562	27,6	47 943	47 173	-1,6
	Export	4 933	5 730	16,2	53 514	49 708	-7,1
	Solde	-210	-832	296,2	5 571	2 535	-54,5
Autres produits à base de lait	Import	21 512	26 328	22,4	210 148	214 942	2,3
	Export	28 400	24 746	-12,9	267 893	244 177	-8,9
	Solde	6 888	-1 582	-123,0	57 745	29 235	-49,4

Source : Douanes

COMMERCE EXTÉRIEUR / FRANCE

ENSEMBLE des PRODUITS LAITIERS et PRODUITS à BASE de LAIT

Exportations FAB - Importations CAF

⇒ Milliers d'euros

	AOÛT 2008		AOÛT 2009		SOLDE		ÉVOLUTION
	EXPORTS	IMPORTS	EXPORTS	IMPORTS	2007	2008	
U.E.	357 592	240 466	338 297	226 825	117 126	111 472	-4,8%
PAYS TIERS	142 424	10 962	111 521	8 071	131 462	103 450	-21,3%
TOTAL	500 017	251 428	449 818	234 896	248 588	214 922	-13,5%

	CUMUL 2008		CUMUL 2009		SOLDE CUMUL		ÉVOLUTION
	EXPORTS	IMPORTS	EXPORTS	IMPORTS	2007	2008	
U.E.	3 328 556	2 044 297	2 892 207	1 884 737	1 284 259	1 007 470	-21,6%
PAYS TIERS	1 169 197	102 622	1 030 606	81 386	1 066 576	949 220	-11,0%
TOTAL	4 497 753	2 146 918	3 922 813	1 966 123	2 350 835	1 956 690	-16,8%

⇒ MATIERES GRASSES (Tonnes)

	AOÛT 2008		AOÛT 2009		SOLDE		ÉVOLUTION
	EXPORTS	IMPORTS	EXPORTS	IMPORTS	2007	2008	
U.E.	19 798	19 990	22 136	23 293	-192	-1 157	501,2%
PAYS TIERS	6 548	742	6 243	633	5 806	5 610	-3,4%
TOTAL	26 345	20 732	28 379	23 927	5 613	4 453	-20,7%

	CUMUL 2008		CUMUL 2009		SOLDE CUMUL		ÉVOLUTION
	EXPORTS	IMPORTS	EXPORTS	IMPORTS	2007	2008	
U.E.	182 921	175 944	184 206	192 285	6 977	-8 079	-215,8%
PAYS TIERS	53 603	10 353	55 624	5 223	43 249	50 400	16,5%
TOTAL	236 524	186 297	239 830	197 509	50 227	42 321	-15,7%

⇒ MATIERES PROTEIQUES (Tonnes)

	AOÛT 2008		AOÛT 2009		SOLDE		ÉVOLUTION
	EXPORTS	IMPORTS	EXPORTS	IMPORTS	2007	2008	
U.E.	22 776	12 404	23 769	13 846	10 372	9 922	-4,3%
PAYS TIERS	8 086	846	6 449	552	7 240	5 897	-18,5%
TOTAL	30 862	13 250	30 218	14 399	17 612	15 820	-10,2%

	CUMUL 2008		CUMUL 2009		SOLDE CUMUL		ÉVOLUTION
	EXPORTS	IMPORTS	EXPORTS	IMPORTS	2007	2008	
U.E.	213 893	104 128	192 693	113 101	109 765	79 592	-27,5%
PAYS TIERS	65 863	7 454	63 479	6 004	58 409	57 475	-1,6%
TOTAL	279 756	111 582	256 172	119 105	168 174	137 067	-18,5%

⇒ M S U

	AOÛT 2008		AOÛT 2009		SOLDE		ÉVOLUTION
	EXPORTS	IMPORTS	EXPORTS	IMPORTS	2007	2008	
U.E.	42 574	32 394	45 905	37 140	10 179	8 765	-13,9%
PAYS TIERS	14 634	1 588	12 692	1 186	13 046	11 507	-11,8%
TOTAL	57 207	33 982	58 597	38 325	23 225	20 272	-12,7%

	CUMUL 2008		CUMUL 2009		SOLDE CUMUL		ÉVOLUTION
	EXPORTS	IMPORTS	EXPORTS	IMPORTS	2007	2008	
U.E.	396 815	280 072	376 899	305 386	116 742	71 513	-38,7%
PAYS TIERS	119 465	17 807	119 103	11 228	101 658	107 875	6,1%
TOTAL	516 280	297 879	496 003	316 614	218 401	179 389	-17,9%

COMMERCE EXTERIEUR FRANCE

EXPORTATIONS de PRODUITS LAITIERS et PRODUITS à BASE de LAIT

Tonnes		Août 2008	Août 2009	Evolution (%)	Cumul 2008	Cumul 2009	Evolution (%)
Lait liquide	U.E.	60 531	57 395	-5,2	617 821	568 451	-8,0
	Tiers	4 679	4 087	-12,7	40 627	36 931	-9,1
	Total	65 210	61 482	-5,7	658 448	605 382	-8,1
Crème	U.E.	5 768	12 733	120,8	56 574	103 981	83,8
	Tiers	1 551	1 629	5,0	13 082	13 324	1,8
	Total	7 319	14 362	96,2	69 656	117 305	68,4
Yoghourts	U.E.	19 419	18 039	-7,1	176 712	161 809	-8,4
	Tiers	180	130	-27,8	1 449	1 469	1,4
	Total	19 599	18 169	-7,3	178 161	163 278	-8,4
Autres laits fermentés	U.E.	13 047	15 425	18,2	112 705	124 002	10,0
	Tiers	146	464	217,8	3 864	2 423	-37,3
	Total	13 193	15 889	20,4	116 569	126 425	8,5
Composants naturels du lait	U.E.	1 594	1 580	-0,9	14 407	14 005	-2,8
	Tiers	264	188	-28,8	4 304	5 569	29,4
	Total	1 858	1 768	-4,8	18 711	19 574	4,6
Beurre en l'état	U.E.	2 001	2 026	1,2	20 829	20 431	-1,9
	Tiers	944	1 140	20,8	9 213	8 864	-3,8
	Total	2 945	3 166	7,5	30 042	29 295	-2,5
Beurre anhydre	U.E.	860	1 404	63,3	7 998	9 588	19,9
	Tiers	502	521	3,8	3 591	5 124	42,7
	Total	1 362	1 925	41,3	11 589	14 712	26,9
Total Beurre (eq beurre) (en l'état + anhydre)	U.E.	3 050	3 739	22,6	30 587	32 128	5,0
	Tiers	1 556	1 776	14,1	13 594	15 115	11,2
	Total	4 607	5 515	19,7	44 181	47 244	6,9
Poudre de lait écrémé	U.E.	5 443	10 232	88,0	62 947	55 164	-12,4
	Tiers	3 302	1 166	-64,7	25 983	18 451	-29,0
	Total	8 745	11 398	30,3	88 930	73 615	-17,2
Autres poudres	U.E.	6 022	3 579	-40,6	61 468	28 052	-54,4
	Tiers	3 992	1 997	-50,0	31 387	30 231	-3,7
	Total	10 014	5 576	-44,3	92 855	58 283	-37,2
Lactosérum	U.E.	16 101	12 662	-21,4	150 725	127 686	-15,3
	Tiers	10 745	9 058	-15,7	85 558	79 226	-7,4
	Total	26 846	21 720	-19,1	236 283	206 912	-12,4
Laits concentrés	U.E.	5 134	8 847	72,3	55 815	77 440	38,7
	Tiers	92	96	4,3	1 620	365	-77,5
	Total	5 226	8 943	71,1	57 435	77 805	35,5
Tous fromages	U.E.	40 918	41 889	2,4	342 775	329 667	-3,8
	Tiers	5 989	5 947	-0,7	49 994	48 655	-2,7
	Total	46 907	47 836	2,0	392 769	378 322	-3,7
Caséines et caséinates	U.E.	1 513	1 086	-28,2	13 668	10 949	-19,9
	Tiers	1 020	808	-20,8	7 541	6 850	-9,2
	Total	2 533	1 894	-25,2	21 209	17 799	-16,1
Autres produits laitiers	U.E.	3 751	4 048	7,9	31 585	29 905	-5,3
	Tiers	4 632	5 536	19,5	35 238	41 476	17,7
	Total	8 383	9 584	14,3	66 823	71 381	6,8
Aliments veaux	U.E.	4 296	5 092	18,5	48 305	45 453	-5,9
	Tiers	637	638	0,2	5 210	4 255	-18,3
	Total	4 933	5 730	16,2	53 515	49 708	-7,1
Autres produits à base de lait (préparations alimentaires et glaces de consommation)	U.E.	16 950	15 318	-9,6	175 699	152 222	-13,4
	Tiers	11 424	9 425	-17,5	91 939	91 682	-0,3
	Total	28 374	24 743	-12,8	267 638	243 904	-8,9

Source : Douanes

COMMERCE EXTERIEUR FRANCE

IMPORTATIONS de PRODUITS LAITIERS et PRODUITS à BASE de LAIT

Tonnes		Août 2008	Août 2009	Evolution (%)	Cumul 2008	Cumul 2009	Evolution (%)
Lait liquide	U.E.	33 661	31 923	-5,2	212 072	246 732	16,3
	Tiers	0	0		0	4	
	Total	33 661	31 923	-5,2	212 072	246 736	16,3
Crème	U.E.	12 091	14 313	18,4	108 303	129 994	20,0
	Tiers	2	2	0,0	22	36	63,6
	Total	12 093	14 315	18,4	108 325	130 030	20,0
Yoghourts	U.E.	5 153	3 689	-28,4	48 021	34 435	-28,3
	Tiers	132	113	-14,4	1 346	1 038	-22,9
	Total	5 285	3 802	-28,1	49 367	35 473	-28,1
Autres laits fermentés	U.E.	4 781	4 781	0,0	40 922	37 738	-7,8
	Tiers	0	0		1 673	1 438	-14,0
	Total	4 781	4 781	0,0	42 595	39 176	-8,0
Composants naturels du lait	U.E.	57	58	1,8	794	438	-44,8
	Tiers	0	0		27	0	-100,0
	Total	57	58	1,8	821	438	-46,7
Beurre en l'état	U.E.	7 579	8 498	12,1	72 077	69 882	-3,0
	Tiers	501	485	-3,2	6 980	2 991	-57,1
	Total	8 080	8 983	11,2	79 057	72 873	-7,8
Beurre anhydre	U.E.	1 140	1 866	63,7	11 780	13 360	13,4
	Tiers	1	0	-100,0	1 639	8	-99,5
	Total	1 141	1 866	63,5	13 419	13 368	-0,4
Total Beurre (eq beurre) (en l'état + anhydre)	U.E.	8 970	10 775	20,1	86 449	86 181	-0,3
	Tiers	502	485	-3,4	8 980	3 001	-66,6
	Total	9 472	11 260	18,9	95 428	89 182	-6,5
Poudre de lait écrémé	U.E.	2 025	1 875	-7,4	18 615	16 485	-11,4
	Tiers	0	0		0	117	
	Total	2 025	1 875	-7,4	18 615	16 602	-10,8
Autres poudres	U.E.	1 222	1 804	47,6	9 564	13 432	40,4
	Tiers	0	8		48	92	91,7
	Total	1 222	1 812	48,3	9 612	13 524	40,7
Lactosérum	U.E.	13 426	14 328	6,7	127 476	126 350	-0,9
	Tiers	5 103	3 139	-38,5	43 927	31 549	-28,2
	Total	18 529	17 467	-5,7	171 403	157 899	-7,9
Laits concentrés	U.E.	2 737	4 021	46,9	27 366	44 846	63,9
	Tiers	484	0	-100,0	6 437	7 273	13,0
	Total	3 221	4 021	24,8	33 803	52 119	54,2
Tous fromages	U.E.	22 594	24 583	8,8	171 398	194 503	13,5
	Tiers	517	468	-9,5	3 961	4 259	7,5
	Total	23 111	25 051	8,4	175 359	198 762	13,3
Caséines et caséinates	U.E.	471	274	-41,8	3 489	2 916	-16,4
	Tiers	171	128	-25,1	1 253	1 173	-6,4
	Total	642	402	-37,4	4 742	4 089	-13,8
Autres produits laitiers	U.E.	2 511	3 127	24,5	21 077	27 787	31,8
	Tiers	145	46	-68,3	1 000	646	-35,4
	Total	2 656	3 173	19,5	22 077	28 433	28,8
Aliments veaux	U.E.	5 143	6 562	27,6	47 918	47 173	-1,6
	Tiers	0	0		24	0	-100,0
	Total	5 143	6 562	27,6	47 942	47 173	-1,6
Autres produits à base de lait (préparations alimentaires et glaces de consommation)	U.E.	20 728	25 463	22,8	202 433	207 840	2,7
	Tiers	784	865	10,3	7 712	7 102	-7,9
	Total	21 512	26 328	22,4	210 145	214 942	2,3

Source : Douanes

COMMERCE EXTERIEUR FRANCE

BILAN en VALEUR

- Import CAF - Export FAB -

1 000 euros

		Août 2008	Août 2009	Evolution (%)	Cumul 2008	Cumul 2009	Evolution (%)
Lait et crème de lait	Import	31 131	29 573	-5,0	253 638	255 454	0,7
	Export	42 315	34 287	-19,0	400 416	320 203	-20,0
	Solde	11 184	4 714	-57,9	146 778	64 749	-55,9
Yoghourts et autres laits fermentés	Import	11 520	9 249	-19,7	105 661	82 307	-22,1
	Export	40 025	41 317	3,2	366 374	348 165	-5,0
	Solde	28 505	32 068	12,5	260 713	265 858	2,0
Beurre en l'état	Import	24 012	20 662	-14,0	237 864	167 615	-29,5
	Export	11 371	9 688	-14,8	109 757	87 504	-20,3
	Solde	-12 641	-10 974	-13,2	-128 107	-80 111	-37,5
Beurre anhydre	Import	3 792	5 372	41,7	46 097	38 314	-16,9
	Export	4 735	4 909	3,7	41 491	37 441	-9,8
	Solde	943	-463	-149,1	-4 606	-873	-81,0
Total beurre (en l'état + anhydre)	Import	27 804	26 034	-6,4	283 961	205 929	-27,5
	Export	16 106	14 597	-9,4	151 248	124 945	-17,4
	Solde	-11 698	-11 437	-2,2	-132 713	-80 984	-39,0
Poudre de lait écrémé	Import	4 661	3 394	-27,2	47 874	29 963	-37,4
	Export	21 111	20 009	-5,2	212 287	133 552	-37,1
	Solde	16 450	16 615	1,0	164 413	103 589	-37,0
Autres poudres	Import	3 161	3 719	17,7	26 918	28 779	6,9
	Export	23 728	12 146	-48,8	217 521	130 225	-40,1
	Solde	20 567	8 427	-59,0	190 603	101 446	-46,8
Lactosérum	Import	11 544	6 865	-40,5	91 281	61 282	-32,9
	Export	21 455	13 359	-37,7	196 697	129 489	-34,2
	Solde	9 911	6 494	-34,5	105 416	68 207	-35,3
Laits concentrés	Import	4 475	4 618	3,2	43 027	49 720	15,6
	Export	4 696	7 268	54,8	57 728	60 937	5,6
	Solde	221	2 650	1 099,1	14 701	11 217	-23,7
Tous fromages	Import	91 028	86 058	-5,5	677 096	688 388	1,7
	Export	199 025	195 573	-1,7	1 674 171	1 590 710	-5,0
	Solde	107 997	109 515	1,4	997 075	902 322	-9,5
Caséines et caséinates	Import	3 783	1 852	-51,0	29 740	17 747	-40,3
	Export	19 364	8 896	-54,1	174 787	93 923	-46,3
	Solde	15 581	7 044	-54,8	145 047	76 176	-47,5
Composants naturels du lait	Import	166	75	-54,8	2 212	1 023	-53,8
	Export	3 768	2 909	-22,8	43 288	32 389	-25,2
	Solde	3 602	2 834	-21,3	41 076	31 366	-23,6
Autres produits laitiers	Import	10 274	12 999	26,5	93 233	96 402	3,4
	Export	26 984	26 158	-3,1	224 155	226 011	0,8
	Solde	16 710	13 159	-21,3	130 922	129 609	-1,0
Aliments veaux	Import	5 220	6 618	26,8	51 730	44 100	-14,7
	Export	5 925	6 193	4,5	69 405	53 442	-23,0
	Solde	705	-425	-160,3	17 675	9 342	-47,1
Autres produits à base de lait	Import	45 850	42 660	-7,0	431 302	396 682	-8,0
	Export	74 743	66 194	-11,4	702 124	671 882	-4,3
	Solde	28 893	23 534	-18,5	270 822	275 200	1,6

Source : Douanes

COMMERCE EXTERIEUR FRANCE

EXPORTATIONS de PRODUITS LAITIERS et PRODUITS à BASE de LAIT

1 000 euros		Août 2008	Août 2009	Evolution (%)	Cumul 2008	Cumul 2009	Evolution (%)
Lait liquide	U.E.	29 371	20 554	-30,0	282 878	207 270	-26,7
	Tiers	2 489	2 103	-15,5	21 621	19 057	-11,9
	Total	31 860	22 657	-28,9	304 499	226 327	-25,7
Crème	U.E.	6 737	8 263	22,7	65 405	65 490	0,1
	Tiers	3 703	3 264	-11,9	30 392	28 135	-7,4
	Total	10 440	11 527	10,4	95 797	93 625	-2,3
Yoghourts	U.E.	23 032	21 541	-6,5	209 666	189 752	-9,5
	Tiers	468	414	-11,5	3 387	4 188	23,6
	Total	23 500	21 955	-6,6	213 053	193 940	-9,0
Autres laits fermentés	U.E.	16 100	18 730	16,3	142 659	150 495	5,5
	Tiers	378	632	67,2	10 592	3 713	-64,9
	Total	16 478	19 362	17,5	153 251	154 208	0,6
Composants naturels du lait	U.E.	3 364	2 507	-25,5	34 369	23 405	-31,9
	Tiers	404	402	-0,5	8 919	8 984	0,7
	Total	3 768	2 909	-22,8	43 288	32 389	-25,2
Beurre en l'état	U.E.	7 206	6 203	-13,9	70 601	57 704	-18,3
	Tiers	4 162	3 485	-16,3	39 096	29 771	-23,9
	Total	11 368	9 688	-14,8	109 697	87 475	-20,3
Beurre anhydre	U.E.	2 983	3 610	21,0	28 827	24 486	-15,1
	Tiers	1 752	1 299	-25,9	12 664	12 955	2,3
	Total	4 735	4 909	3,7	41 491	37 441	-9,8
Total Beurre (eq beurre) (en l'état + anhydre)	U.E.	10 845	10 607	-2,2	105 770	87 577	-17,2
	Tiers	6 299	5 070	-19,5	54 546	45 576	-16,4
	Total	17 145	15 677	-8,6	160 316	133 153	-16,9
Poudre de lait écrémé	U.E.	12 729	17 775	39,6	144 118	99 650	-30,9
	Tiers	8 382	2 234	-73,3	68 121	33 900	-50,2
	Total	21 111	20 009	-5,2	212 239	133 550	-37,1
Autres poudres	U.E.	10 691	7 949	-25,6	114 134	61 912	-45,8
	Tiers	13 037	4 147	-68,2	103 211	68 212	-33,9
	Total	23 728	12 096	-49,0	217 345	130 124	-40,1
Lactosérum	U.E.	9 823	6 473	-34,1	102 019	65 685	-35,6
	Tiers	11 632	6 886	-40,8	94 678	63 804	-32,6
	Total	21 455	13 359	-37,7	196 697	129 489	-34,2
Laits concentrés	U.E.	4 563	7 166	57,0	53 780	60 352	12,2
	Tiers	133	102	-23,3	3 948	585	-85,2
	Total	4 696	7 268	54,8	57 728	60 937	5,6
Tous fromages	U.E.	163 792	160 794	-1,8	1 379 368	1 301 121	-5,7
	Tiers	35 184	34 774	-1,2	294 507	289 390	-1,7
	Total	198 976	195 568	-1,7	1 673 875	1 590 511	-5,0
Caséines et caséinates	U.E.	11 517	5 156	-55,2	112 203	58 551	-47,8
	Tiers	7 847	3 740	-52,3	62 584	35 372	-43,5
	Total	19 364	8 896	-54,1	174 787	93 923	-46,3
Autres produits laitiers	U.E.	7 383	7 077	-4,1	76 755	65 808	-14,3
	Tiers	19 504	19 081	-2,2	147 135	160 170	8,9
	Total	26 887	26 158	-2,7	223 890	225 978	0,9
Aliments veaux	U.E.	5 439	5 724	5,2	65 020	50 374	-22,5
	Tiers	486	469	-3,5	4 385	3 068	-30,0
	Total	5 925	6 193	4,5	69 405	53 442	-23,0
Autres produits à base de lait (préparations alimentaires et glaces de consommation)	U.E.	42 206	37 981	-10,0	440 412	404 765	-8,1
	Tiers	32 478	28 203	-13,2	261 171	266 452	2,0
	Total	74 684	66 184	-11,4	701 583	671 217	-4,3

Source : Douanes

COMMERCE EXTERIEUR FRANCE

IMPORTATIONS de PRODUITS LAITIERS et PRODUITS à BASE de LAIT

1 000 euros

		Août 2008	Août 2009	Evolution (%)	Cumul 2008	Cumul 2009	Evolution (%)
Lait liquide	U.E.	16 458	14 694	-10,7	114 395	123 363	7,8
	Tiers	0	0		0	1	
	Total	16 458	14 694	-10,7	114 395	123 364	7,8
Crème	U.E.	14 651	14 874	1,5	139 160	131 996	-5,1
	Tiers	6	5	-16,7	54	94	74,1
	Total	14 657	14 879	1,5	139 214	132 090	-5,1
Yoghourts	U.E.	5 495	4 173	-24,1	50 137	38 114	-24,0
	Tiers	243	215	-11,5	2 564	2 112	-17,6
	Total	5 738	4 388	-23,5	52 701	40 226	-23,7
Autres laits fermentés	U.E.	5 777	4 861	-15,9	51 946	41 565	-20,0
	Tiers	5	0	-100,0	1 014	516	-49,1
	Total	5 782	4 861	-15,9	52 960	42 081	-20,5
Composants naturels du lait	U.E.	166	75	-54,8	2 131	1 023	-52,0
	Tiers	0	0		81	0	-100,0
	Total	166	75	-54,8	2 212	1 023	-53,8
Beurre en l'état	U.E.	22 677	19 634	-13,4	218 369	161 454	-26,1
	Tiers	1 335	1 028	-23,0	19 495	6 161	-68,4
	Total	24 012	20 662	-14,0	237 864	167 615	-29,5
Beurre anhydre	U.E.	3 790	5 372	41,7	42 408	38 296	-9,7
	Tiers	2	0	-100,0	3 689	18	-99,5
	Total	3 792	5 372	41,7	46 097	38 314	-16,9
Total Beurre (eq beurre) (en l'état + anhydre)	U.E.	27 301	26 188	-4,1	270 107	208 175	-22,9
	Tiers	1 337	1 028	-23,1	23 996	6 183	-74,2
	Total	28 638	27 216	-5,0	294 102	214 358	-27,1
Poudre de lait écrémé	U.E.	4 661	3 394	-27,2	47 874	29 765	-37,8
	Tiers	0	0		0	198	
	Total	4 661	3 394	-27,2	47 874	29 963	-37,4
Autres poudres	U.E.	3 161	3 704	17,2	26 743	28 489	6,5
	Tiers	0	15		175	212	21,1
	Total	3 161	3 719	17,7	26 918	28 701	6,6
Lactosérum	U.E.	9 746	6 444	-33,9	82 446	56 747	-31,2
	Tiers	1 798	421	-76,6	8 835	4 535	-48,7
	Total	11 544	6 865	-40,5	91 281	61 282	-32,9
Laits concentrés	U.E.	4 180	4 618	10,5	39 123	46 174	18,0
	Tiers	295	0	-100,0	3 890	3 546	-8,8
	Total	4 475	4 618	3,2	43 013	49 720	15,6
Tous fromages	U.E.	87 961	83 174	-5,4	652 948	660 597	1,2
	Tiers	3 067	2 884	-6,0	24 148	27 787	15,1
	Total	91 028	86 058	-5,5	677 096	688 384	1,7
Caséines et caséinates	U.E.	2 925	1 453	-50,3	22 863	13 077	-42,8
	Tiers	858	399	-53,5	6 877	4 670	-32,1
	Total	3 783	1 852	-51,0	29 740	17 747	-40,3
Autres produits laitiers	U.E.	9 463	12 612	33,3	87 221	92 751	6,3
	Tiers	804	387	-51,9	5 165	3 651	-29,3
	Total	10 267	12 999	26,6	92 386	96 402	4,3
Aliments veaux	U.E.	5 220	6 618	26,8	51 713	44 100	-14,7
	Tiers	0	0		17	0	-100,0
	Total	5 220	6 618	26,8	51 730	44 100	-14,7
Autres produits à base de lait (préparations alimentaires et glaces de consommation)	U.E.	43 301	39 943	-7,8	405 490	368 801	-9,0
	Tiers	2 549	2 717	6,6	25 806	27 881	8,0
	Total	45 850	42 660	-7,0	431 296	396 682	-8,0

Source : Douanes