

FranceAgriMer

Unité Structuration de Données

PRODUITS LAITIERS COMMERCE EXTÉRIEUR FRANÇAIS SEPTEMBRE 2009

Exportations européennes vers les Pays Tiers

Laits liquides

Crème

Yoghourts et autres laits fermentés

Beurre

Beurre anhydre

Lait écrémé en poudre

Lait entier en poudre

Fromages

Laits concentrés Lactosérum

Composants naturels du lait

Caséines et caséinates

Aliments veaux

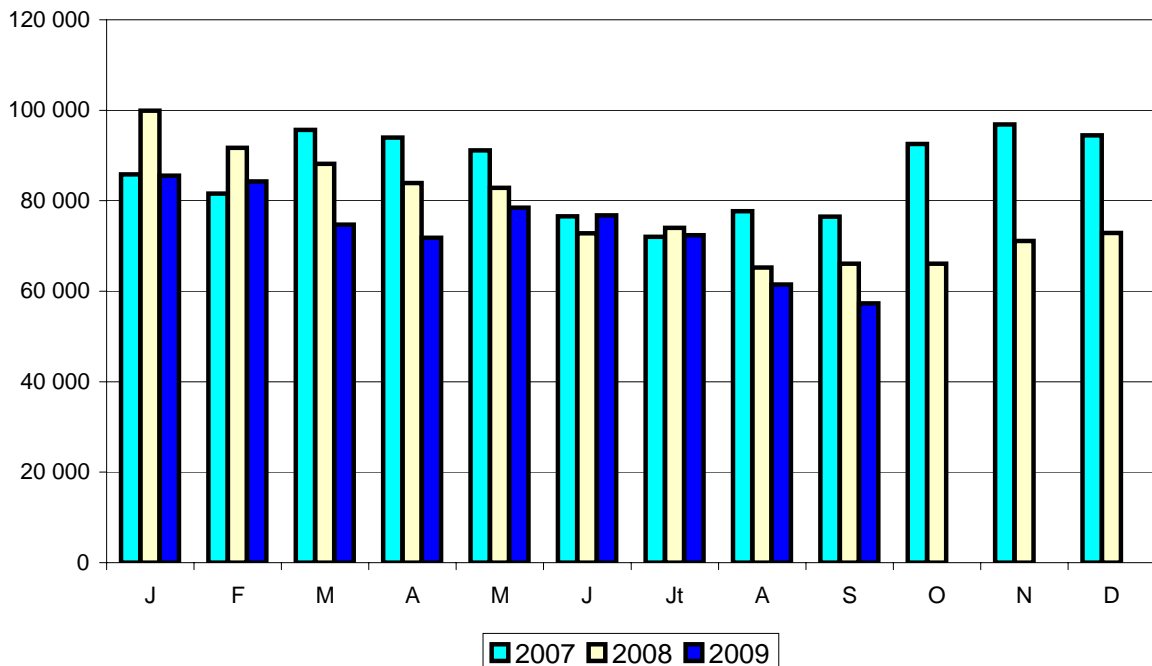
Bilan du commerce extérieur (en quantité et en valeur)

COMMERCE EXTERIEUR FRANCE

EXPORTATIONS de LAITS LIQUIDES

Tonnes	Septembre 2008	Septembre 2009	Evolution (%)	Cumul 2008	Cumul 2009	Evolution (%)
Total lait liquide	66 070	57 292	-13,3	724 519	662 673	-8,5
UE à 27	61 399	52 793	-14,0	679 222	621 243	-8,5
Tiers	4 671	4 499	-3,7	45 297	41 430	-8,5
Total conditionnés (< 2 litres)	27 644	27 201	-1,6	287 019	227 920	-20,6
UE à 27	24 640	24 259	-1,5	259 684	204 220	-21,4
Italie	8 527	7 852	-7,9	79 659	61 279	-23,1
Espagne	8 521	8 533	0,1	102 031	73 880	-27,6
UEBL	2 103	1 850	-12,0	21 455	13 900	-35,2
Royaume-Uni	1 106	1 266	14,5	12 006	12 914	7,6
Portugal	4 170	4 629	11,0	42 731	40 962	-4,1
Grèce	25	0	-100,0	453	102	-77,5
Tiers	3 004	2 942	-2,1	27 335	23 700	-13,3
Chine	0	129		492	824	67,5
Sénégal	707	502	-29,0	4 549	4 048	-11,0
Gabon	226	367	62,4	1 874	2 102	12,2
Mayotte	173	174	0,6	2 088	2 181	4,5
Andorre	310	221	-28,7	2 537	2 061	-18,8
Antilles Néerlandaises	0	22		403	217	-46,2
Total vrac (> 2 litres)	38 426	30 091	-21,7	437 500	434 753	-0,6
UE à 27	36 759	28 534	-22,4	419 538	417 023	-0,6
Espagne	15 500	7 332	-52,7	178 618	166 615	-6,7
Italie	14 886	15 525	4,3	131 410	176 996	34,7
Allemagne	3 047	2 649	-13,1	58 120	35 412	-39,1
UEBL	3 234	2 873	-11,2	37 402	35 495	-5,1
Grèce	0	0		2 609	0	-100,0
Tiers	1 667	1 557	-6,6	17 962	17 730	-1,3
Suisse	1 650	1 557	-5,6	17 863	17 647	-1,2

Source : Douanes

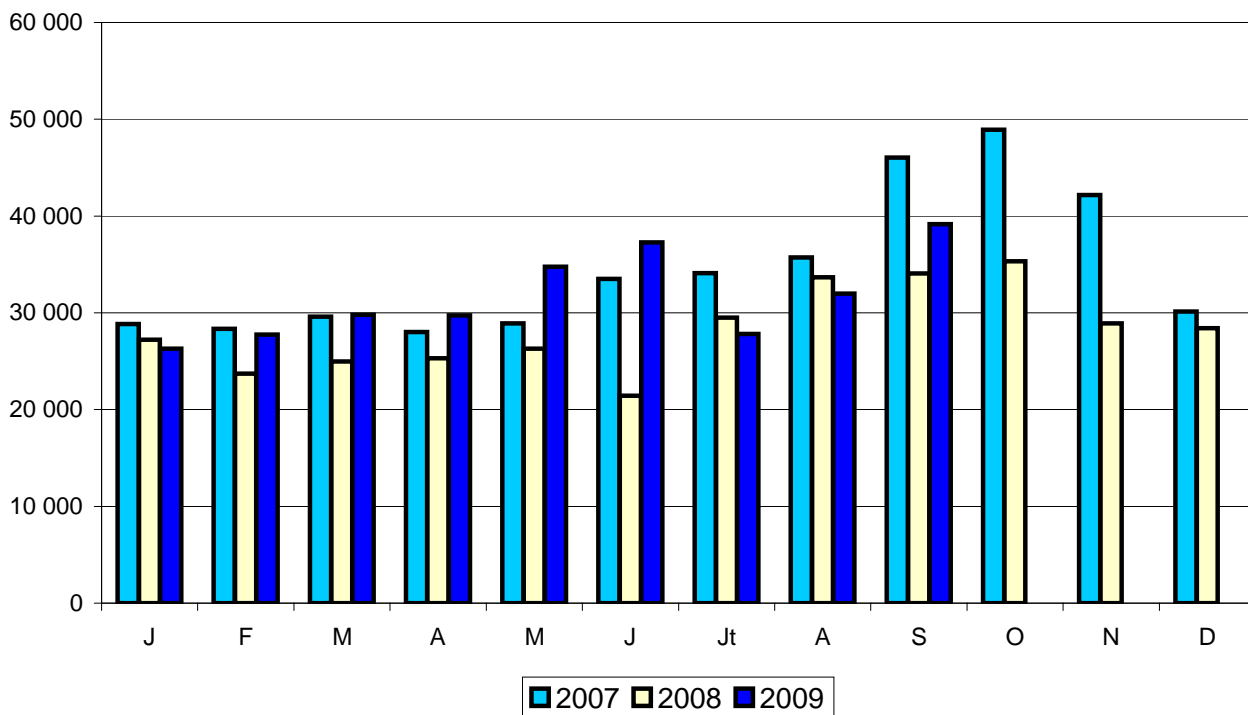


COMMERCE EXTERIEUR FRANCE

IMPORTATIONS de LAITS LIQUIDES

Tonnes	Septembre 2008	Septembre 2009	Evolution (%)	Cumul 2008	Cumul 2009	Evolution (%)
Total lait liquide	34 053	39 159	15,0	246 125	285 895	16,2
UE à 27	34 053	39 159	15,0	246 125	285 891	16,2
Tiers	0	0		0	4	
Total conditionnés (< 2 litres)	15 745	22 180	40,9	135 095	190 955	41,3
UE à 27	15 745	22 180	40,9	135 095	190 951	41,3
UEBL	5 537	6 463	16,7	64 347	65 364	1,6
Allemagne	8 620	14 864	72,4	62 259	115 303	85,2
Tiers	0	0		0	4	
Total vrac (> 2 litres)	18 308	16 979	-7,3	111 030	94 940	-14,5
UE à 27	18 308	16 979	-7,3	111 030	94 940	-14,5
UEBL	9 707	11 040	13,7	53 390	31 310	-41,4
Espagne	1 073	1 515	41,2	16 066	18 135	12,9
Pays-Bas	4 937	2 867	-41,9	26 812	28 835	7,5
Allemagne	2 342	425	-81,9	12 793	7 554	-41,0
Tiers	0	0		0	0	

Source : Douanes



COMMERCE EXTERIEUR FRANCE

CREME

EXPORTATIONS	Tonnes					
	Septembre 2008	Septembre 2009	Evolution (%)	Cumul 2008	Cumul 2009	Evolution (%)
Total crème	7 406	12 279	65,8	77 062	129 582	68,2
UE à 27	5 848	10 495	79,5	62 422	114 475	83,4
Tiers	1 558	1 784	14,5	14 640	15 107	3,2
Crème conditionnée	2 765	3 344	20,9	25 974	27 376	5,4
UE à 27	1 265	1 578	24,7	11 798	12 469	5,7
UEBL	446	437	-2,0	4 182	3 751	-10,3
Royaume-Uni	204	71	-65,2	2 657	1 271	-52,2
Espagne	290	329	13,4	2 226	2 219	-0,3
Grèce	79	52	-34,2	802	565	-29,6
Italie	114	585	413,2	818	3 539	332,6
Tiers	1 500	1 766	17,7	14 176	14 907	5,2
Taiwan	202	269	33,2	1 858	1 988	7,0
Hong Kong	121	156	28,9	1 198	1 389	15,9
Arabie Saoudite	121	217	79,3	1 592	1 400	-12,1
Emirats Arabes Unis	14	115	721,4	821	904	10,1
Chine	52	63	21,2	712	629	-11,7
Crème vrac	4 641	8 935	92,5	51 088	102 206	100,1
UE à 27	4 583	8 917	94,6	50 624	102 006	101,5
UEBL	1 568	1 618	3,2	18 359	25 090	36,7
Italie	374	1 374	267,4	6 497	6 959	7,1
Allemagne	364	4 904	1 247,3	3 053	46 936	1 437,4
Espagne	1 828	713	-61,0	17 766	16 903	-4,9
Tiers	58	18	-69,0	464	200	-56,9
Etats Unis	58	18	-69,0	464	200	-56,9

IMPORTATIONS

Total crème	14 726	13 452	-8,7	123 051	143 481	16,6
UE à 27	14 720	13 446	-8,7	123 023	143 440	16,6
Tiers	6	6	0,0	28	41	46,4
Crème conditionnée	5 623	6 179	9,9	44 129	58 533	32,6
UE à 27	4 815	5 472	13,6	37 662	50 404	33,8
UEBL	2 429	3 367	38,6	20 229	28 047	38,6
Allemagne	1 408	1 166	-17,2	9 905	10 500	6,0
Espagne	808	707	-12,5	6 467	8 129	25,7
Tiers	6	5		28	40	
Crème vrac	9 905	7 975	-19,5	85 361	93 037	9,0
UE à 27	9 905	7 974	-19,5	85 361	93 036	9,0
Espagne	1 953	1 742	-10,8	20 680	19 875	-3,9
UEBL	6 336	4 435	-30,0	50 935	55 157	8,3
Royaume-Uni	554	763	37,7	8 470	7 436	-12,2
Allemagne	254	413	62,6	2 399	3 178	32,5
Pays-Bas	202	386	91,1	854	2 422	183,6
Tiers	0	1		0	1	

Source : Douanes

COMMERCE EXTERIEUR FRANCE

YOGHOURTS

EXPORTATIONS	Tonnes					
	Septembre 2008	Septembre 2009	Evolution (%)	Cumul 2008	Cumul 2009	Evolution (%)
Total yoghourts	21 655	20 529	-5,2	199 816	183 808	-8,0
UE à 27	21 464	20 347	-5,2	198 176	182 157	-8,1
Tiers	191	182	-4,7	1 640	1 651	0,7
Yoghourts nature	5 234	4 839	-7,5	47 532	43 072	-9,4
UE à 27	5 234	4 839	-7,5	47 471	43 058	-9,3
Espagne	2 915	2 339	-19,8	25 551	22 476	-12,0
UEBL	1 244	1 715	37,9	11 251	13 112	16,5
Royaume-Uni	406	22	-94,6	3 511	1 022	-70,9
Portugal	441	460	4,3	3 981	4 106	3,1
Allemagne	66	97	47,0	1 527	615	-59,7
Pays-Bas	124	124	0,0	1 133	1 193	5,3
Tiers	0	0		61	14	-77,0
Yoghourts aromatisés	16 421	15 690	-4,5	152 284	140 736	-7,6
UE à 27	16 230	15 508	-4,4	150 705	139 099	-7,7
Espagne	4 895	3 567	-27,1	49 740	39 059	-21,5
Royaume-Uni	5 217	5 909	13,3	48 969	48 153	-1,7
UEBL	1 760	1 698	-3,5	17 647	15 400	-12,7
Portugal	2 963	3 058	3,2	23 709	25 863	9,1
Italie	578	580	0,3	3 947	4 751	20,4
Tiers	191	182	-4,7	1 579	1 637	3,7
Andorre	29	36	24,1	265	272	2,6
Russie	38	18	-52,6	368	273	-25,8

IMPORTATIONS

Total yoghourts	5 818	4 024	-30,8	55 185	39 496	-28,4
UE à 27	5 656	3 909	-30,9	53 677	38 343	-28,6
Allemagne	2 886	2 798	-3,0	25 695	24 649	-4,1
Espagne	2 042	528	-74,1	19 737	6 959	-64,7
UEBL	364	312	-14,3	3 772	3 371	-10,6
Tiers	162	115	-29,0	1 508	1 153	-23,5
Suisse	160	113	-29,4	1 481	1 148	-22,5

AUTRES LAITS FERMENTÉS

EXPORTATIONS	(tonnes)					
	Septembre 2008	Septembre 2009	Evolution (%)	Cumul 2008	Cumul 2009	Evolution (%)
Total autres laits fermentés	15 166	16 615	9,6	131 734	143 041	8,6
UE à 27	14 868	16 432	10,5	127 573	140 434	10,1
Royaume-Uni	7 222	8 179	13,3	61 235	70 335	14,9
UEBL	2 070	2 152	4,0	17 167	17 731	3,3
Pays-Bas	1 845	1 279	-30,7	15 875	16 098	1,4
Espagne	2 079	2 076	-0,1	15 459	18 478	19,5
Irlande	584	543	-7,0	4 899	5 109	4,3
Italie	358	426	19,0	5 881	3 441	-41,5
Tiers	298	183	-38,6	4 161	2 607	-37,3

IMPORTATIONS

Total autres laits fermentés	6 038	6 027	-0,2	48 632	45 203	-7,1
UE à 27	6 038	6 027	-0,2	46 959	43 765	-6,8
UEBL	2 881	4 612	60,1	24 221	31 314	29,3
Allemagne	988	794	-19,6	8 036	6 722	-16,4
Espagne	1 042	307	-70,5	5 289	2 442	-53,8
Pologne	679	0	-100,0	6465	0	-100,0
Tiers	0	0		1673	1438	-14,0

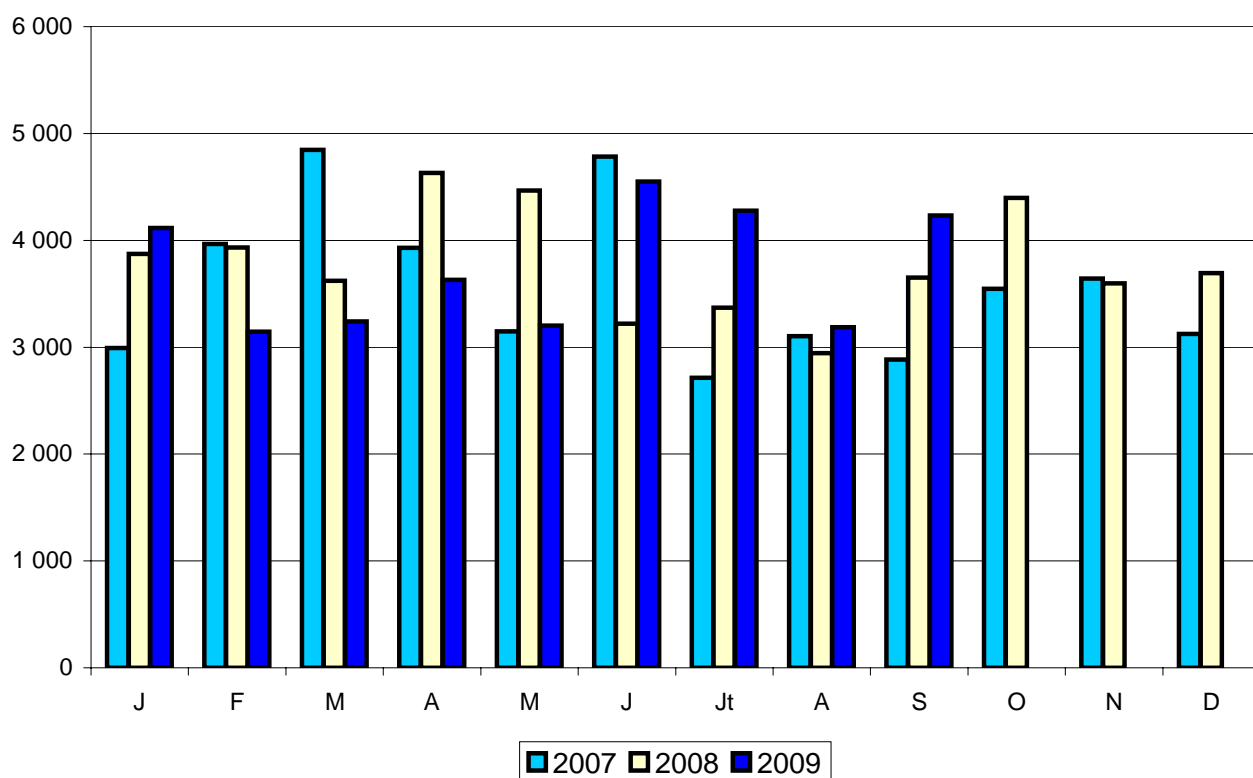
Source : Douanes

COMMERCE EXTERIEUR FRANCE

EXPORTATIONS de BEURRE

Tonnes	Septembre 2008	Septembre 2009	Evolution (%)	Cumul 2008	Cumul 2009	Evolution (%)
Total beurre en l'état	3 650	4 231	15,9	33 694	33 525	-0,5
UE à 27	2 469	2 650	7,3	23 299	23 080	-0,9
Tiers	1 181	1 581	33,9	10 395	10 445	0,5
Total conditionné (< 1 kg)	2 368	2 293	-3,2	20 775	18 303	-11,9
UE à 27	1 472	1 269	-13,8	12 595	11 159	-11,4
Irlande	433	222	-48,7	2 895	2 160	-25,4
Royaume-Uni	295	255	-13,6	3 143	2 070	-34,1
Espagne	227	201	-11,5	1 966	2 124	8,0
UEBL	199	200	0,5	1 753	1 830	4,4
Tiers	896	1 024	14,3	8 180	7 144	-12,7
Emirats Arabes Unis	24	28	16,7	205	234	14,1
Russie	92	152	65,2	582	741	27,3
Hong Kong	45	10	-77,8	208	198	-4,8
Taiwan	30	43	43,3	160	259	61,9
Total vrac (> 1 kg)	1 282	1 938	51,2	12 919	15 222	17,8
UE à 27	997	1 381	38,5	10 704	11 921	11,4
UEBL	310	576	85,8	5 017	5 611	11,8
Pays-Bas	2	46	2 200,0	464	847	82,5
Italie	215	136	-36,7	938	1 271	35,5
Royaume-Uni	59	68	15,3	678	511	-24,6
Espagne	35	72	105,7	1 674	1 394	-16,7
Tiers	285	557	95,4	2 215	3 301	49,0
Singapour	133	107	-19,5	1 286	976	-24,1
Corée du Sud	0	0		44	89	102,3

Source : Douanes

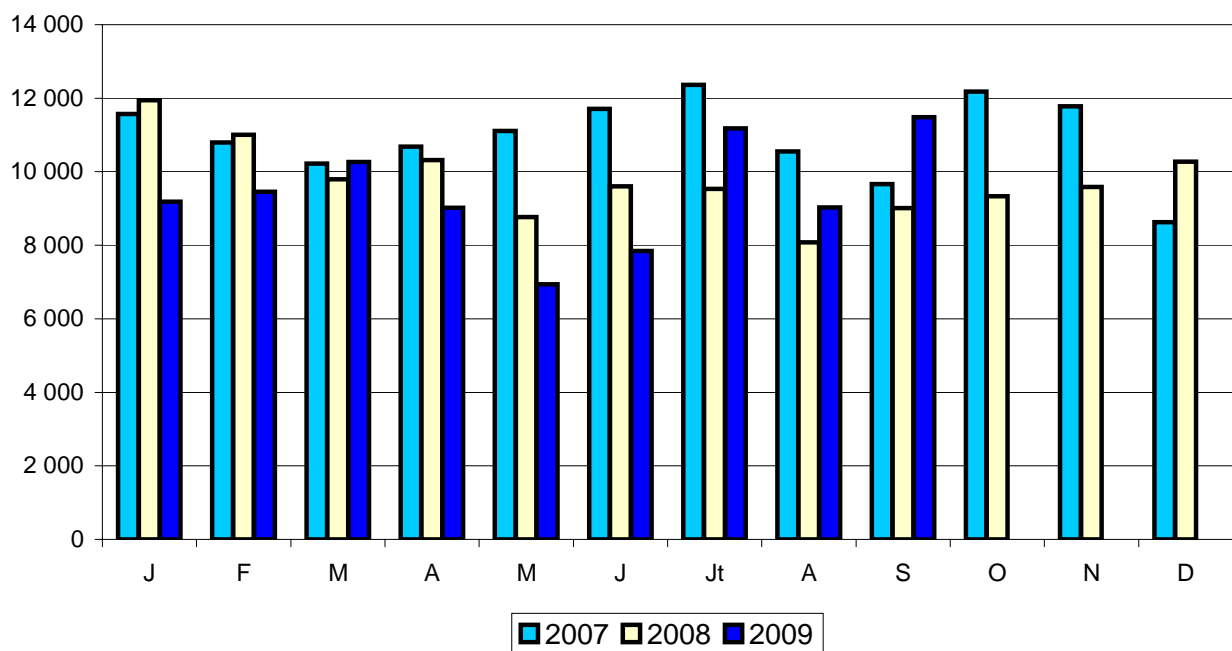


COMMERCE EXTERIEUR FRANCE

IMPORTATIONS de BEURRE

Tonnes	Septembre 2008	Septembre 2009	Evolution (%)	Cumul 2008	Cumul 2009	Evolution (%)
Total beurre en l'état	9 015	11 487	27,4	88 072	84 360	-4,2
UE à 27	8 558	10 671	24,7	80 634	80 553	-0,1
Tiers	457	816	78,6	7 438	3 807	-48,8
Total conditionné (< 1 kg)	298	351	17,8	2 561	2 364	-7,7
UE à 27	298	351	17,8	2 523	2 362	-6,4
Allemagne	193	158	-18,1	1 557	1 311	-15,8
UEBL	91	190	108,8	886	872	-1,6
Pays-Bas	2	3	50,0	46	53	15,2
Tiers	0	0		38	2	-94,7
Total vrac (> 1 kg)	8 717	11 136	27,8	85 511	81 996	-4,1
UE à 27	8 260	10 320	24,9	78 111	78 191	0,1
Irlande	953	1 408	47,7	7 911	9 536	20,5
Pays-Bas	2 256	2 961	31,3	22 697	23 997	5,7
Espagne	134	334	149,3	2 438	1 646	-32,5
UEBL	1 072	1 700	58,6	8 828	10 015	13,4
Portugal	605	796	31,6	6 666	5 526	-17,1
Allemagne	1 758	1 433	-18,5	13 381	7 850	-41,3
Finlande	505	427	-15,4	5 817	6 606	13,6
Italie	356	91	-74,4	1 826	509	-72,1
Royaume-Uni	153	220	43,8	2 608	4 809	84,4
Tiers	457	816	78,6	7 400	3 805	-48,6
Nouvelle-Zélande	457	816	78,6	6 323	3 752	-40,7
Australie	0	0		150	0	-100,0

Source : Douanes



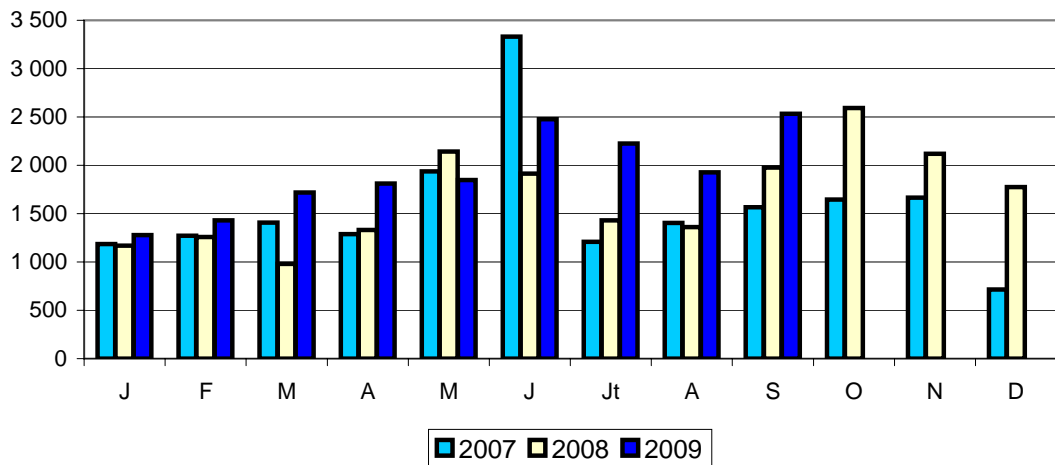
COMMERCE EXTERIEUR FRANCE

BEURRE ANHYDRE

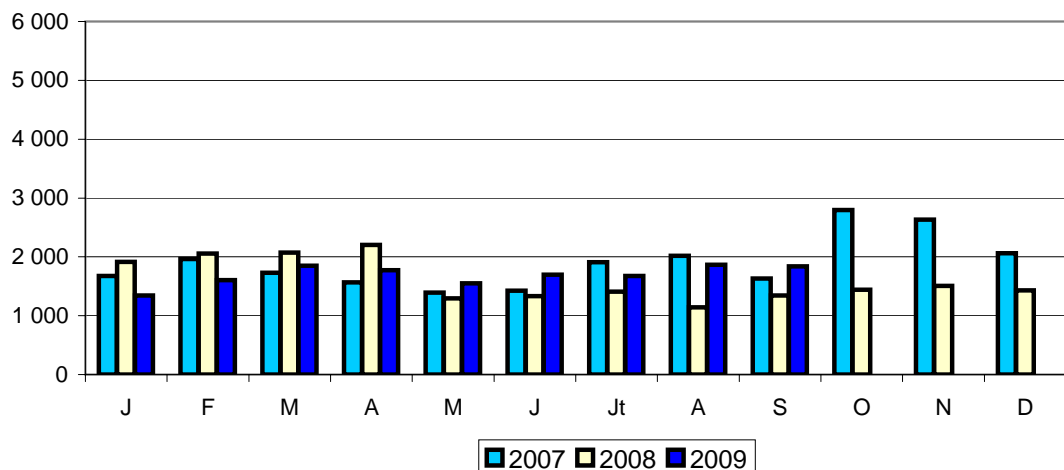
Tonnes	Septembre 2008	Septembre 2009	Evolution (%)	Cumul 2008	Cumul 2009	Evolution (%)
Total Exportations	1 976	2 534	28,2	13 565	17 246	27,1
UE à 27	1 534	1 858	21,1	9 532	11 446	20,1
Italie	1 127	1 418	25,8	6 116	8 222	34,4
Espagne	104	73	-29,8	520	600	15,4
Grèce	84	89	6,0	615	691	12,4
Tiers	442	676	52,9	4 033	5 800	43,8
Russie	76	76	0,0	378	1 002	165,1
Syrie	48	64	33,3	310	436	40,6
Lybie	112	65	-42,0	492	279	-43,3
Total Importations	1 344	1 839	36,8	14 762	15 207	3,0
UE à 27	1 344	1 839	36,8	13 123	15 199	15,8
UEBL	955	1 230	28,8	9 965	11 681	17,2
Espagne	80	78	-2,5	932	457	-51,0
Pays-Bas	72	245	240,3	792	1 190	50,3
Allemagne	108	196	81,5	721	1 236	71,4
Tiers	0	0		1 639	8	-99,5
Etats Unis	0	0		1637	0	-100,0

Source : Douanes

EXPORTATIONS



IMPORTATIONS

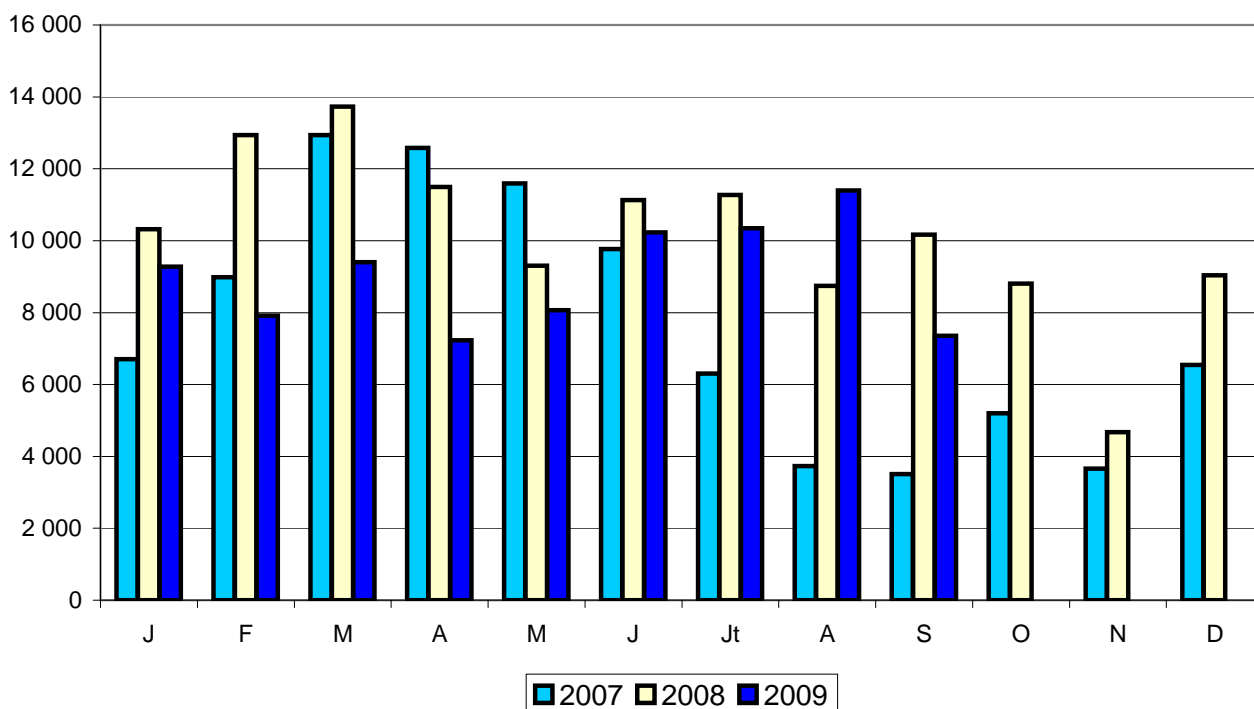


COMMERCE EXTERIEUR FRANCE

EXPORTATIONS de POUDRE de LAIT ÉCRÉMÉ

Tonnes	Septembre 2008	Septembre 2009	Evolution (%)	Cumul 2008	Cumul 2009	Evolution (%)
Total poudre de lait écrémé	10 166	7 351	-27,7	99 096	80 966	-18,3
UE à 27	6 669	5 522	-17,2	69 616	60 686	-12,8
Tiers	3 497	1 829	-47,7	29 480	20 280	-31,2
Total conditionné (< 2,5 kg)	251	240	-4,4	3 153	1 860	-41,0
UE à 27	114	186	63,2	1 979	1 291	-34,8
Royaume-Uni	2	16	700,0	114	96	-15,8
Italie	73	85	16,4	712	518	-27,2
Allemagne	14	63	350,0	520	430	-17,3
Tiers	137	54	-60,6	1 174	569	-51,5
Total vrac (> 2,5 kg)	9 915	7 111	-28,3	95 943	79 106	-17,5
UE à 27	6 555	5 336	-18,6	67 637	59 395	-12,2
Italie	2 920	1 421	-51,3	17 066	17 692	3,7
Espagne	1 432	938	-34,5	15 305	9 622	-37,1
Pays-Bas	754	914	21,2	12 128	11 244	-7,3
UEBL	421	1 406	234,0	9 056	15 265	68,6
Allemagne	679	437	-35,6	7 560	3 019	-60,1
Royaume-Uni	240	101	-57,9	2 881	979	-66,0
Tiers	3 360	1 775	-47,2	28 306	19 711	-30,4
Algérie	2 784	407	-85,4	17 551	8 175	-53,4
Cuba	0	0		299	0	-100,0
Chine	16	65	306,3	949	331	-65,1

Source : Douanes

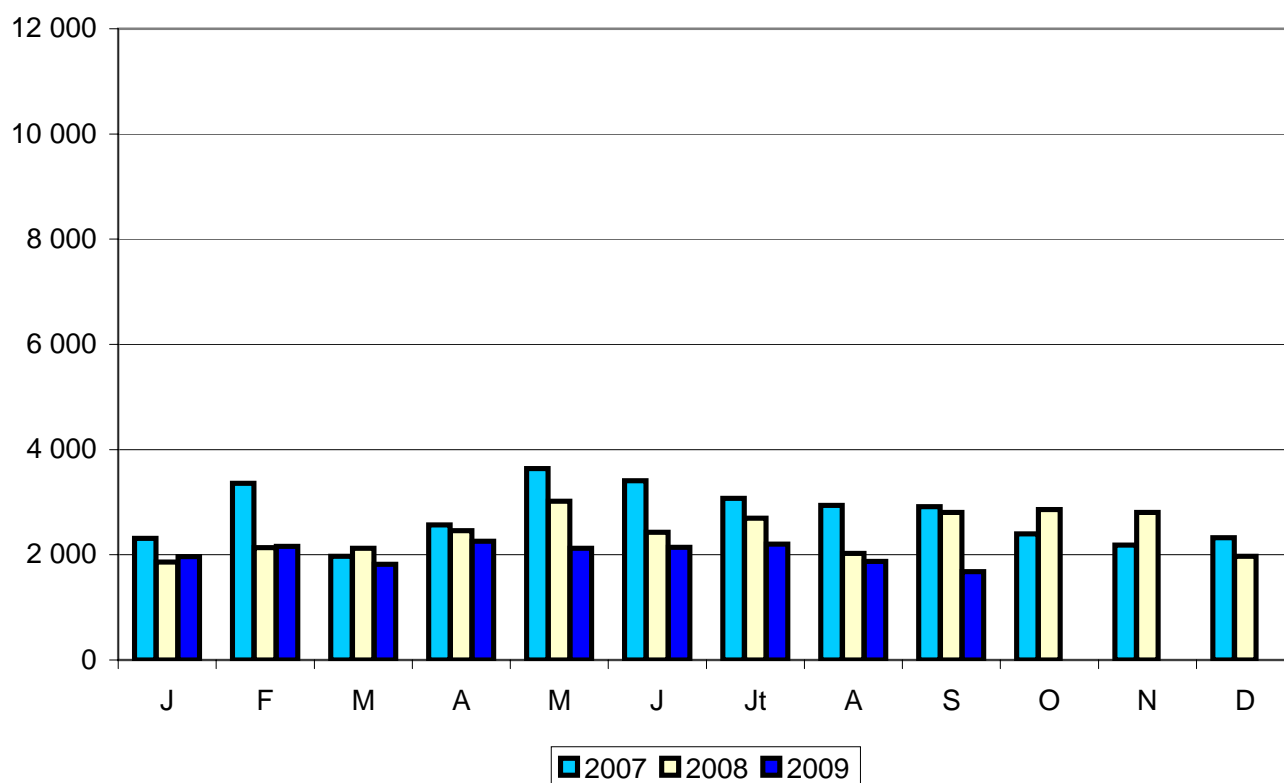


COMMERCE EXTERIEUR FRANCE

IMPORTATIONS de POUDRE de LAIT ÉCRÉMÉ

Tonnes	Septembre 2008	Septembre 2009	Evolution (%)	Cumul 2008	Cumul 2009	Evolution (%)
Total poudre de lait écrémé	2 807	1 680	-40,1	21 548	18 281	-15,2
UE à 27	2 807	1 680	-40,1	21 548	18 164	-15,7
U.E.B.L.	536	435	-18,8	5 391	4 868	-9,7
Pologne	358	216	-39,7	3 015	2 050	-32,0
Irlande	445	180	-59,6	1 784	1 292	-27,6
Pays-Bas	242	173	-28,5	3 163	3 178	0,5
Allemagne	56	135	141,1	1 724	2 722	57,9
Tiers	0	0		0	117	

Source : Douanes



COMMERCE EXTERIEUR FRANCE

POUDRE de LAIT ENTIER

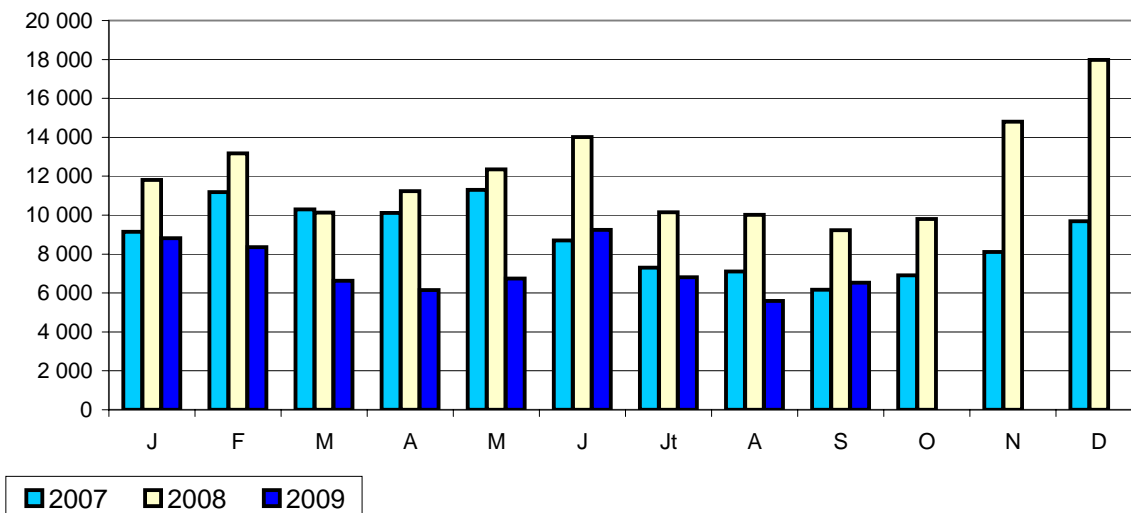
EXPORTATIONS	Tonnes					
	Septembre 2008	Septembre 2009	Evolution (%)	Cumul 2008	Cumul 2009	Evolution (%)
Total poudre de lait	9 225	6 527	-29,2	102 079	64 809	-36,5
UE à 27	7 420	3 778	-49,1	68 888	31 829	-53,8
Tiers	1 805	2 749	52,3	33 191	32 980	-0,6
Total conditionnée (< 2,5 kg)	320	1 335	317,2	11 034	11 271	2,1
UE à 27	27	327	1 111,1	363	1 227	238,0
Italie	9	49	444,4	227	202	-11,0
Espagne	1	215	21 400,0	2	753	37 550,0
Tiers	293	1 008	244,0	10 671	10 044	-5,9
Algérie	0	756		7 019	6 208	-11,6
Irak	0	0		497	1 155	132,4
Total vrac (> 2,5 kg)	8 905	5 192	-41,7	91 045	53 538	-41,2
UE à 27	7 393	3 451	-53,3	68 525	30 602	-55,3
UEBL	2 810	1 042	-62,9	25 200	9 328	-63,0
Italie	748	620	-17,1	5 046	5 606	11,1
Allemagne	2 845	480	-83,1	27 285	4 180	-84,7
Pays-Bas	86	415	382,6	3 949	5 577	41,2
Espagne	170	130	-23,5	1 889	1 393	-26,3
Tiers	1 512	1 741	15,1	22 520	22 936	1,8
Algérie	204	48	-76,5	8 678	6 408	-26,2
Turquie	220	198	-10,0	2 543	924	-63,7
Sénégal	102	379	271,6	3 111	4 952	59,2
Tunisie	0	0		336	308	-8,3
Chine	114	140	22,8	404	2 471	511,6

IMPORTATIONS

Total poudre de lait	1 353	2 391	76,7	10 965	15 915	45,1
UE à 27	1 312	2 371	80,7	10 876	15 803	45,3
UEBL	247	432	74,9	2 928	4 282	46,2
Pays-Bas	498	532	6,8	3 895	3 740	-4,0
Allemagne	222	1 094	392,8	1 691	4 272	152,6
Autriche	42	47	11,9	475	689	45,1
Tiers	41	20	-51,2	89	112	25,8

Source : Douanes

EXPORTATIONS



COMMERCE EXTERIEUR FRANCE

EXPORTATIONS de FROMAGES

Tonnes	Septembre 2008	Septembre 2009	Evolution (%)	Cumul 2008	Cumul 2009	Evolution (%)
Total tous fromages	52 515	50 156	-4,5	437 120	420 315	-3,8
UE à 27	45 526	43 311	-4,9	388 303	372 976	-3,9
Tiers	6 989	6 845	-2,1	48 817	47 339	-3,0
Total pâtes molles	14 142	13 797	-2,4	118 871	114 548	-3,6
UE à 27	12 486	12 073	-3,3	104 373	102 009	-2,3
Allemagne	4 712	4 603	-2,3	39 682	40 057	0,9
UEBL	2 843	2 865	0,8	22 684	21 406	-5,6
Royaume-Uni	1 268	1 077	-15,1	10 461	9 467	-9,5
Italie	1 168	970	-17,0	9 297	8 850	-4,8
Espagne	877	1 020	16,3	8 193	8 255	0,8
Tiers	1 656	1 724	4,1	14 498	12 539	-13,5
Etats-Unis	734	706	-3,8	5 519	4 388	-20,5
Suisse	169	293	73,4	1 824	2 303	26,3
Total pâtes pressées cuites	2 571	2 391	-7,0	22 720	19 951	-12,2
UE à 27	1 980	1 912	-3,4	17 555	15 245	-13,2
Allemagne	325	491	51,1	3 278	3 539	8,0
Espagne	342	341	-0,3	3 252	2 892	-11,1
Italie	586	378	-35,5	4 567	3 842	-15,9
UEBL	382	385	0,8	3 341	2 890	-13,5
Tiers	591	479	-19,0	5 165	4 706	-8,9
Etats-Unis	212	126	-40,6	1 439	1 389	-3,5
Total pâtes pressées non cuites	5 918	5 966	0,8	49 454	42 716	-13,6
UE à 27	5 148	4 978	-3,3	40 412	36 144	-10,6
Allemagne	2 064	2 345	13,6	17 343	16 297	-6,0
UEBL	1 512	1 206	-20,2	10 420	9 684	-7,1
Royaume-Uni	628	452	-28,0	4 030	2 942	-27,0
Italie	367	412	12,3	3 591	3 042	-15,3
Tiers	770	988	28,3	9 042	6 572	-27,3
Russie	183	363	98,4	2 429	2 165	-10,9
Etats-Unis	179	192	7,3	1 836	1 226	-33,2
Total fromages frais	17 009	16 806	-1,2	149 675	154 015	2,9
UE à 27	16 234	16 027	-1,3	144 151	147 045	2,0
Royaume-Uni	6 317	6 083	-3,7	57 137	56 475	-1,2
UEBL	2 698	2 451	-9,2	24 038	21 404	-11,0
Espagne	2 139	2 281	6,6	19 860	20 849	5,0
Italie	1 492	1 530	2,5	11 543	14 154	22,6
Tiers	775	779	0,5	5 524	6 970	26,2
Suisse	183	249	36,1	1 794	2 281	27,1
Total pâtes persillées	981	841	-14,3	8 172	7 865	-3,8
UE à 27	845	740	-12,4	7 111	7 010	-1,4
Allemagne	224	224	0,0	2 036	1 933	-5,1
Espagne	241	191	-20,7	1 829	1 775	-3,0
UEBL	113	97	-14,2	1 007	856	-15,0
Royaume-Uni	106	105	-0,9	940	978	4,0
Tiers	136	101	-25,7	1 061	855	-19,4
Total fromages fondus	6 131	4 882	-20,4	40 168	34 207	-14,8
UE à 27	4 436	3 353	-24,4	35 049	29 650	-15,4
Allemagne	637	251	-60,6	6 479	3 413	-47,3
Espagne	1 045	963	-7,8	9 128	8 087	-11,4
U.E.B.L.	739	822	11,2	4 967	6 271	26,3
Royaume-Uni	837	414	-50,5	5 119	4 557	-11,0
Tiers	1 695	1 529	-9,8	13 285	12 718	-4,3
Japon	555	506	-8,8	3 637	3 787	4,1
Emirats Arabes Unis	107	91	-15,0	544	574	5,5
Total autres fromages	5 763	5 473	-5,0	48 060	47 013	-2,2
UE à 27	4 397	4 228	-3,8	39 652	35 873	-9,5
Allemagne	1 629	1 277	-21,6	13 638	11 315	-17,0
UEBL	1 047	965	-7,8	11 027	9 698	-12,1
Espagne	718	725	1,0	6 513	6 173	-5,2
Tiers	1 366	1 245	-8,9	8 408	11 140	32,5
Suisse	321	367	14,3	2793	2991	7,1
Etats-Unis	565	412	-27,1	2737	3991	45,8

Source : Douanes

COMMERCE EXTERIEUR FRANCE

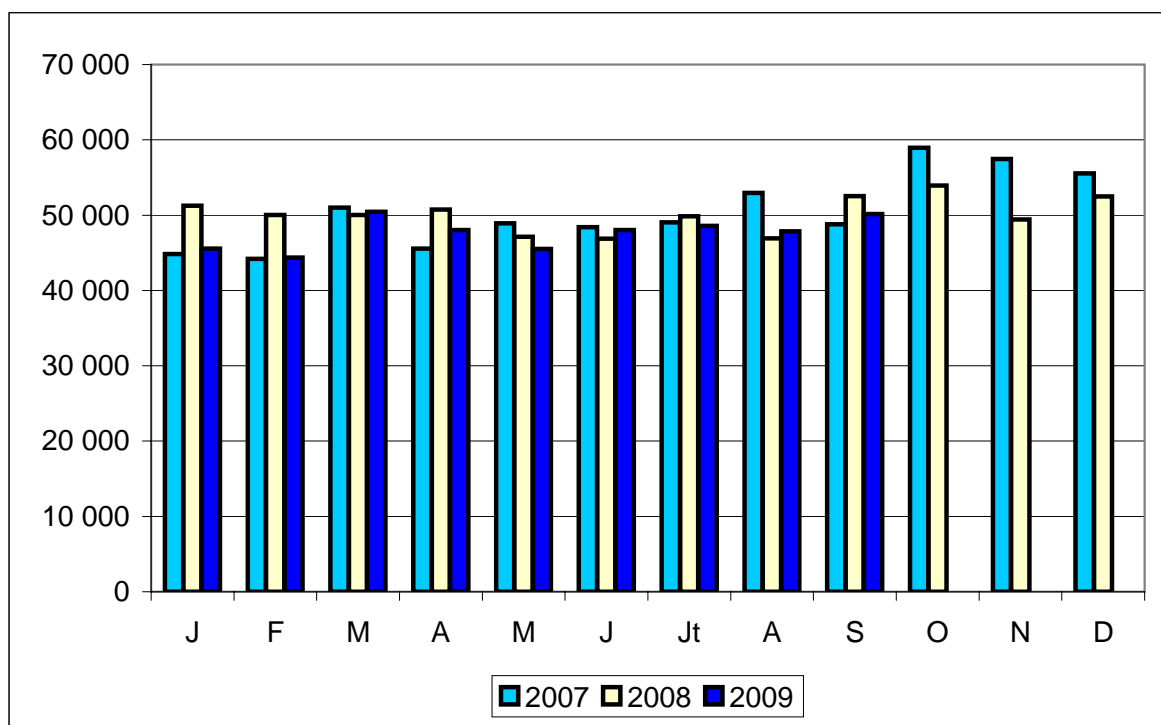
IMPORTATIONS de FROMAGES

Tonnes	Septembre 2008	Septembre 2009	Evolution (%)	Cumul 2008	Cumul 2009	Evolution (%)
Total tous fromages	21 470	23 341	8,7	196 325	221 550	12,8
UE à 27	20 897	22 690	8,6	192 300	217 191	12,9
Tiers	573	651	13,6	4 025	4 359	8,3
Total pâtes molles	1 050	1 380	31,4	17 113	20 748	21,2
UE à 27	1 040	1 349	29,7	17 042	20 576	20,7
Espagne	432	282	-34,7	11 499	11 295	-1,8
Pays-Bas	535	957	78,9	4 653	8 232	76,9
Allemagne	42	35	-16,7	534	537	0,6
Italie	8	9	12,5	99	83	-16,2
Tiers	10	31	210,0	71	172	142,3
Total pâtes pressées cuites	4 190	4 206	0,4	30 475	39 920	31,0
UE à 27	3 657	3 627	-0,8	26 662	36 063	35,3
Allemagne	2 219	2 241	1,0	19 856	22 227	11,9
Pays-Bas	663	700	5,6	2 066	6 912	234,6
Irlande	601	452	-24,8	3 334	4 278	28,3
Tiers	533	579	8,6	3 813	3 857	1,2
Suisse	533	579	8,6	3 667	3 857	5,2
Total pâtes pressées non cuites	5 587	5 640	0,9	47 861	49 547	3,5
UE à 27	5 563	5 609	0,8	47 351	48 995	3,5
Pays-Bas	3 726	3 853	3,4	30 261	32 602	7,7
UEBL	459	374	-18,5	4 141	3 369	-18,6
Allemagne	482	422	-12,4	4 385	3 530	-19,5
Espagne	204	122	-40,2	2 859	2 295	-19,7
Tiers	24	31	29,2	510	552	8,2
Total fromages frais	3 806	3 978	4,5	39 904	40 197	0,7
UE à 27	3 806	3 976	4,5	39 870	40 183	0,8
Italie	1 921	1 793	-6,7	22 350	19 150	-14,3
Allemagne	1 241	1 060	-14,6	12 277	11 110	-9,5
Danemark	274	363	32,5	2 031	2 796	37,7
Espagne	233	125	-46,4	1 785	1 889	5,8
UEBL	75	204	172,0	717	1 318	83,8
Tiers	0	2		34	14	-58,8
Total pâtes persillées	379	580	53,0	3 494	4 966	42,1
UE à 27	378	578	52,9	3 489	4 939	41,6
Italie	284	460	62,0	2 692	4 004	48,7
Allemagne	65	65	0,0	453	481	6,2
Tiers	1	2	100,0	5	27	440,0
Total fromages fondus	2 231	2 377	6,5	22 079	22 672	2,7
UE à 27	2 228	2 376	6,6	22 070	22 663	2,7
Allemagne	1 237	1 308	5,7	10 451	13 421	28,4
Royaume-Uni	543	535	-1,5	4 623	4 799	3,8
Autriche	170	159	-6,5	1 843	1 274	-30,9
Tiers	3	1	-66,7	9	9	0,0
Total autres fromages	4 227	5 180	22,5	35 909	44 052	22,7
UE à 27	4 225	5 175	22,5	35 816	43 772	22,2
Italie	1 642	1 891	15,2	15 186	16 662	9,7
Pays-Bas	637	523	-17,9	4 514	6 647	47,3
Tiers	2	5	150,0	93	280	201,1

Source : Douanes

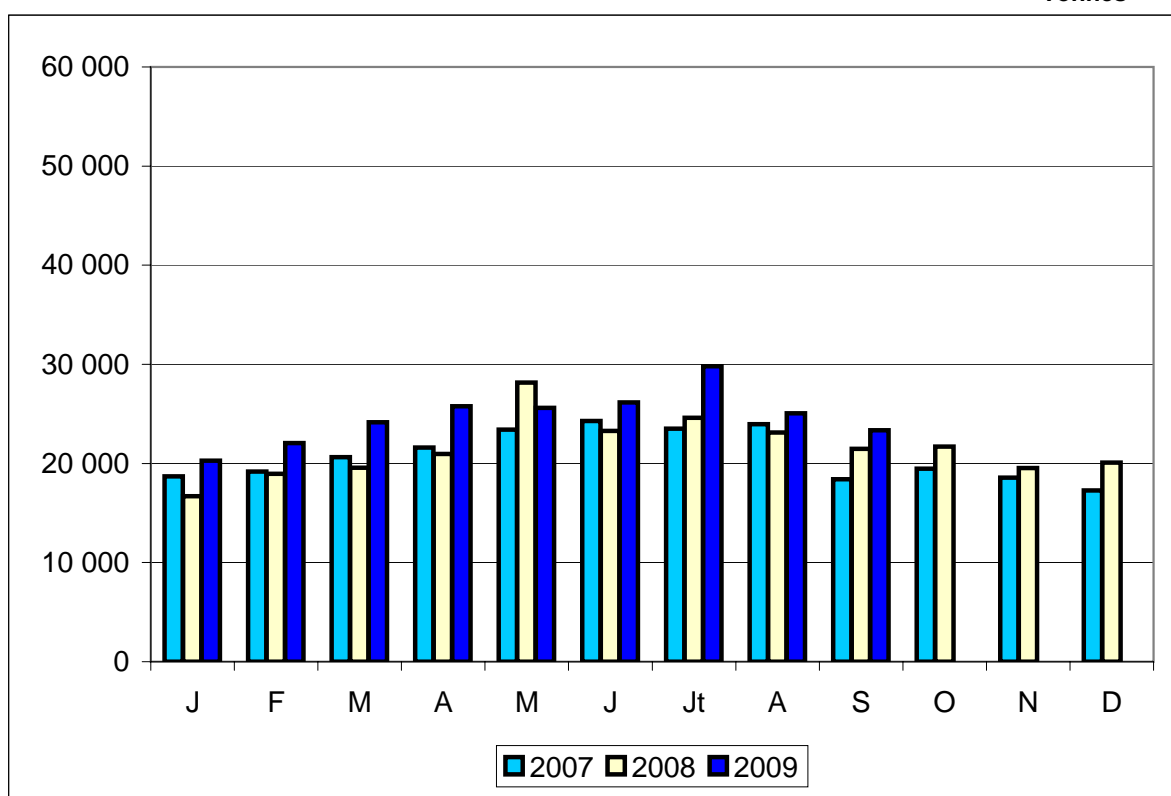
EXPORTATIONS DE FROMAGES

Tonnes



IMPORTATIONS DE FROMAGES

Tonnes



LAITS CONCENTRÉS

Tonnes

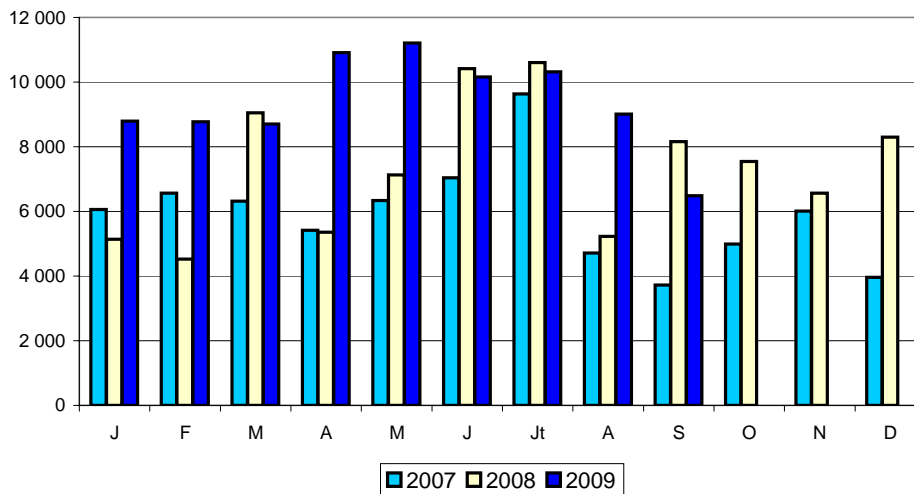
EXPORTATIONS	Septembre	Septembre	Evolution	Cumul	Cumul	Evolution
	2008	2009	(%)	2008	2009	(%)
Total tous laits concentrés	8 155	6 481	-20,5	65 590	84 287	28,5
UE à 27	8 057	6 340	-21,3	63 872	83 780	31,2
Espagne	3 164	2 483	-21,5	23 152	25 437	9,9
Pays-Bas	455	133	-70,8	4 802	9 354	94,8
Allemagne	907	242	-73,3	12 582	13 000	3,3
Royaume-Uni	575	243	-57,7	5 464	5 925	8,4
Grèce	0	0		1 259	2 587	105,5
Tiers	98	141	43,9	1 718	507	-70,5
Croatie	72	97	34,7	390	241	-38,2

IMPORTATIONS

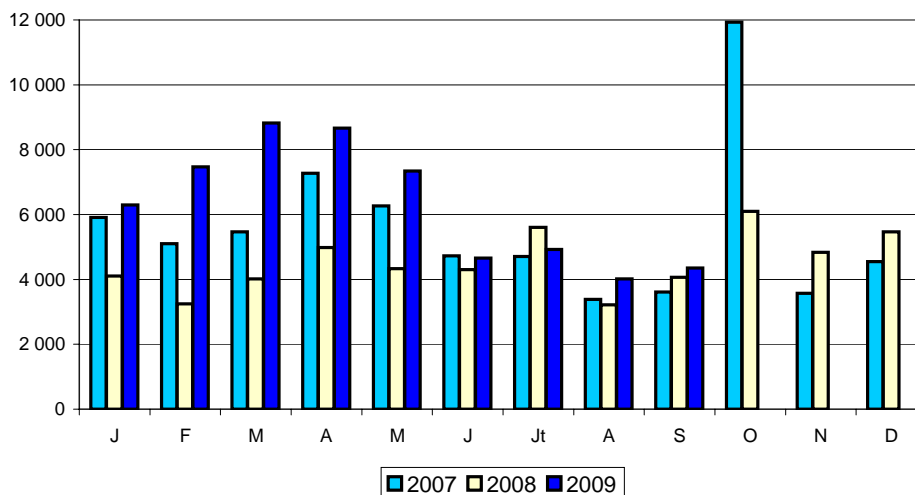
Total tous laits concentrés	4 065	4 349	7,0	37 868	56 468	49,1
UE à 27	4 065	4 349	7,0	31 431	49 195	56,5
UEBL	2 526	2 725	7,9	16 441	33 494	103,7
Allemagne	782	792	1,3	9 811	8 622	-12,1
Pays-Bas	441	512	16,1	3 215	4 000	24,4
Tiers	0	0		6 437	7 273	13,0
Suisse	0	0		6 437	7 273	13,0

Source : Douanes

EXPORTATIONS



IMPORTATIONS



COMMERCE EXTERIEUR FRANCE

LACTOSERUM

EXPORTATIONS	Tonnes					
	Septembre 2008	Septembre 2009	Evolution (%)	Cumul 2008	Cumul 2009	Evolution (%)
Lactosérum en poudre	27 180	27 458	1,0	262 830	232 182	-11,7
UE à 27	16 333	11 170	-31,6	166 460	136 743	-17,9
Pays-Bas	7 744	6 627	-14,4	81 144	70 390	-13,3
Espagne	2 189	692	-68,4	18 972	14 361	-24,3
UEBL	1 805	1 030	-42,9	18 943	21 265	12,3
Italie	1 567	896	-42,8	14 692	11 746	-20,1
Allemagne	1 984	1 198	-39,6	21 408	10 520	-50,9
Pologne	218	94	-56,9	2 866	968	-66,2
Tiers	10 847	16 288	50,2	96 370	95 439	-1,0
Chine	2 639	6 099	131,1	21 637	23 883	10,4
Indonésie	571	2 929	413,0	6 951	12 209	75,6
Thaïlande	744	538	-27,7	5 691	6 352	11,6
Vietnam	1	33	3 200,0	476	1 134	138,2
Nouvelle-Zélande	73	292	300,0	2 507	1 811	-27,8
Lactosérum liquide	183	235	28,4	815	2 422	197,2
UE à 27	182	219	20,3	779	2 332	199,4
Pays-Bas	0	0		47	288	512,8
UEBL	156	42	-73,1	667	1 371	105,5
Tiers	1	16	1 500,0	36	90	150,0

IMPORTATIONS

Lactosérum en poudre	6 894	5 838	-15,3	56 354	59 205	5,1
UE à 27	6 884	5 833	-15,3	55 818	59 049	5,8
Allemagne	1 097	1 626	48,2	13 402	13 795	2,9
Italie	1 001	954	-4,7	8 776	10 534	20,0
Espagne	1 501	1 271	-15,3	7 103	10 943	54,1
Pays-Bas	758	456	-39,8	8 269	6 247	-24,5
Tiers	10	5	-50,0	536	156	-70,9
Lactosérum liquide	13 375	12 792	-4,4	135 318	117 322	-13,3
UE à 27	8 765	9 574	9,2	87 307	82 706	-5,3
Allemagne	2 773	2 751	-0,8	23 831	22 492	-5,6
Italie	2 216	3 630	63,8	40 142	41 441	3,2
Pays-Bas	1 350	1 702	26,1	7 416	9 950	34,2
UEBL	1 756	1 238	-29,5	7 789	4 992	-35,9
Espagne	202	98	-51,5	3 367	1 997	-40,7
Royaume-Uni	256	154	-39,8	3 049	1 805	-40,8
Tiers	4 610	3 218	-30,2	48 011	34 616	-27,9
Suisse	4 610	3 218	-30,2	48 010	34 616	-27,9

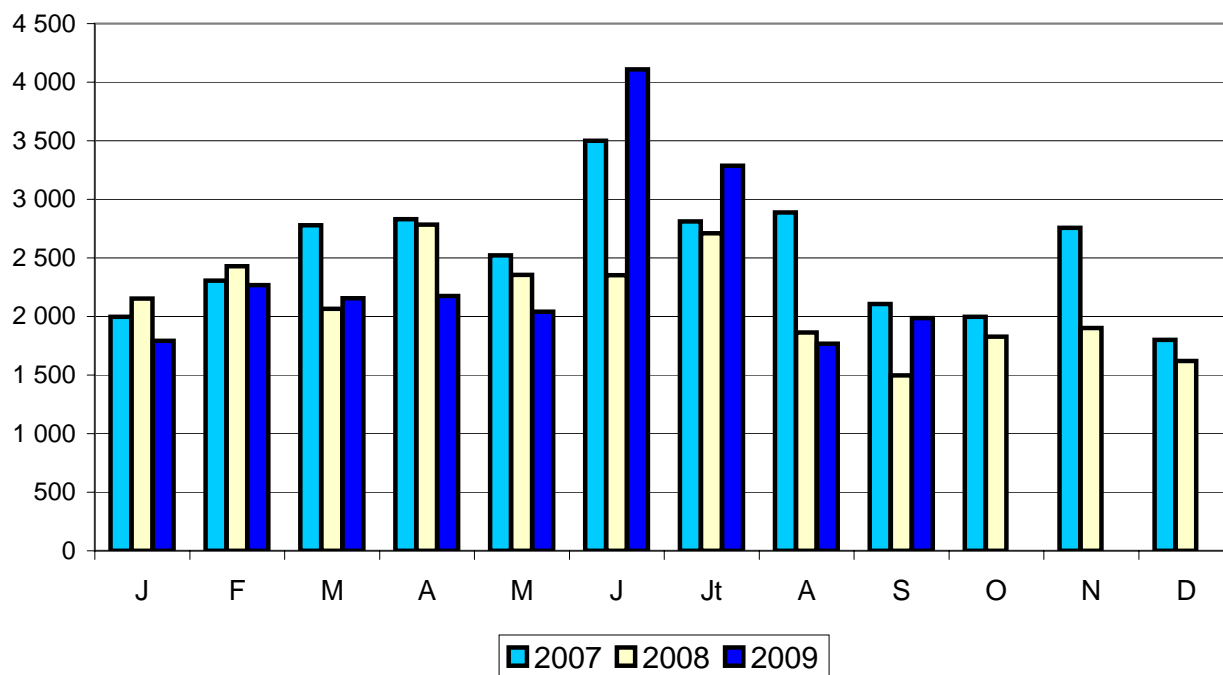
Source : Douanes

COMMERCE EXTERIEUR FRANCE

COMPOSANTS NATURELS du LAIT

Tonnes	Septembre 2008	Septembre 2009	Evolution (%)	Cumul 2008	Cumul 2009	Evolution (%)
Total Exportations	1 497	1 987	32,7	20 212	21 559	6,7
UE à 27	1 129	1 648	46,0	15 540	15 652	0,7
UEBL	294	360	22,4	3 417	3 284	-3,9
Espagne	155	216	39,4	4 533	4 236	-6,6
Italie	281	442	57,3	3 329	3 269	-1,8
Pays-Bas	0	134		493	836	69,6
Pologne	114	64	-43,9	887	520	-41,4
Grèce	57	56	-1,8	551	547	-0,7
Tiers	368	339	-7,9	4 672	5 907	26,4
Chine	214	0	-100,0	1 631	1 508	-7,5
Total Importations	91	81	-11,0	909	499	-45,1
UE à 27	91	60	-34,1	909	499	-45,1
UEBL	23	24	4,3	137	144	5,1
Royaume-Uni	0	0		32	7	-78,1
Pays-Bas	28	20	-28,6	404	159	-60,6
Tiers	0	21		27	21	-22,2

Source : Douanes



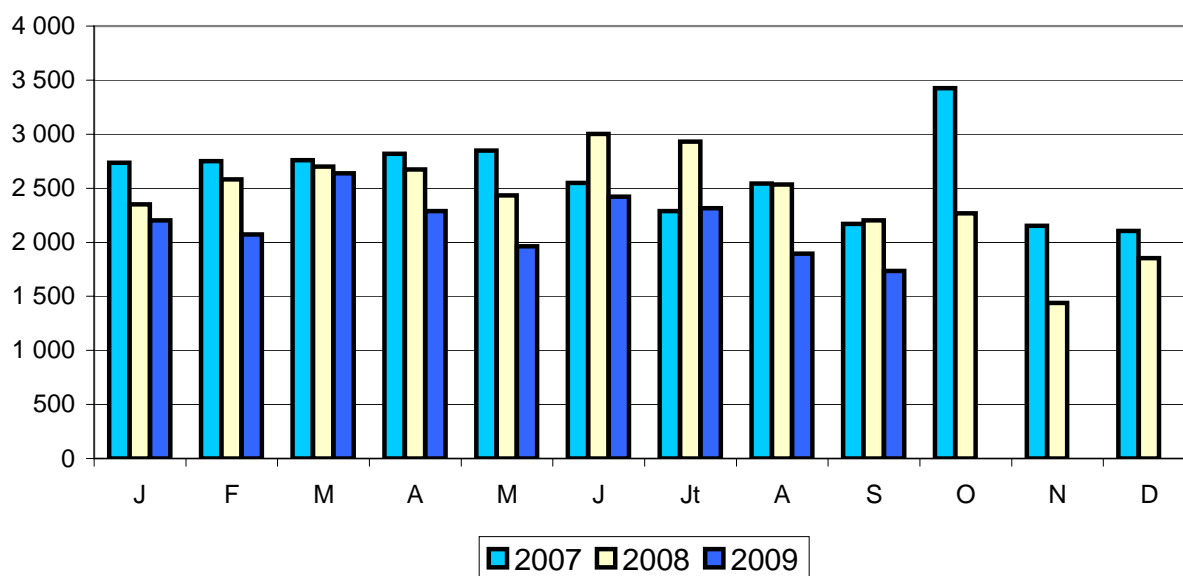
COMMERCE EXTERIEUR FRANCE

CASEINES et CASEINATES

Tonnes	Septembre 2008	Septembre 2009	Evolution (%)	Cumul 2008	Cumul 2009	Evolution (%)
Total Exportations	2 204	1 735	-21,3	23 413	19 534	-16,6
UE à 27	1 414	959	-32,2	15 082	11 908	-21,0
Espagne	516	308	-40,3	4 511	3 273	-27,4
Italie	328	226	-31,1	4 282	3 608	-15,7
UEBL	171	137	-19,9	1 596	1 200	-24,8
Allemagne	95	80	-15,8	1 220	1 045	-14,3
Tiers	790	776	-1,8	8 331	7 626	-8,5
Thaïlande	94	0	-100,0	633	511	-19,3
Afrique du Sud	112	69	-38,4	487	628	29,0
Etats-Unis	20	39	95,0	2 078	668	-67,9
Total Importations	577	718	24,4	5 319	4 806	-9,6
UE à 27	463	446	-3,7	3 952	3 362	-14,9
Irlande	101	106	5,0	517	485	-6,2
Allemagne	116	101	-12,9	901	827	-8,2
Pays-Bas	115	86	-25,2	1 110	822	-25,9
Tiers	114	272	138,6	1 367	1 444	5,6
Nouvelle Zélande	5	74	1 380,0	136	408	200,0
Ukraine	0	53		60	119	98,3
Chine	32	0	-100,0	343	43	-87,5

Source : Douanes

EXPORTATIONS

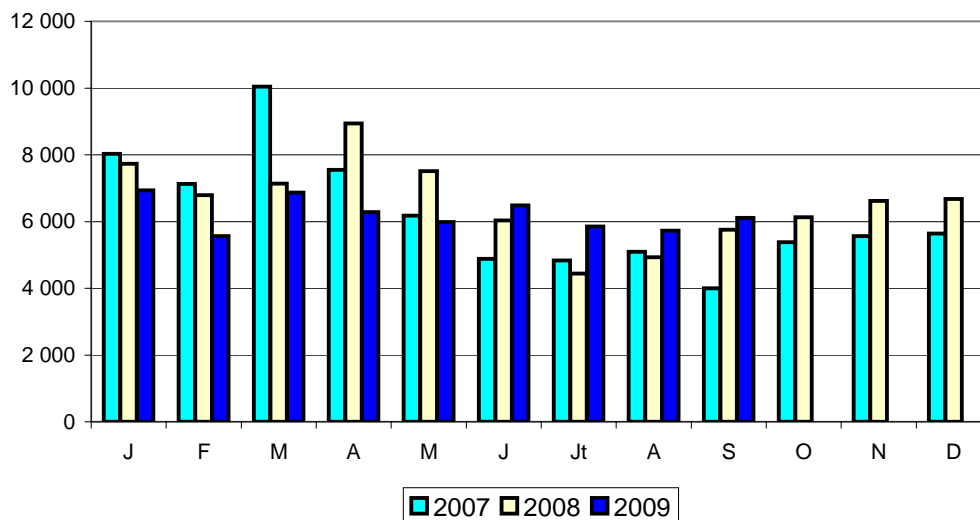


ALIMENTS VEAUX

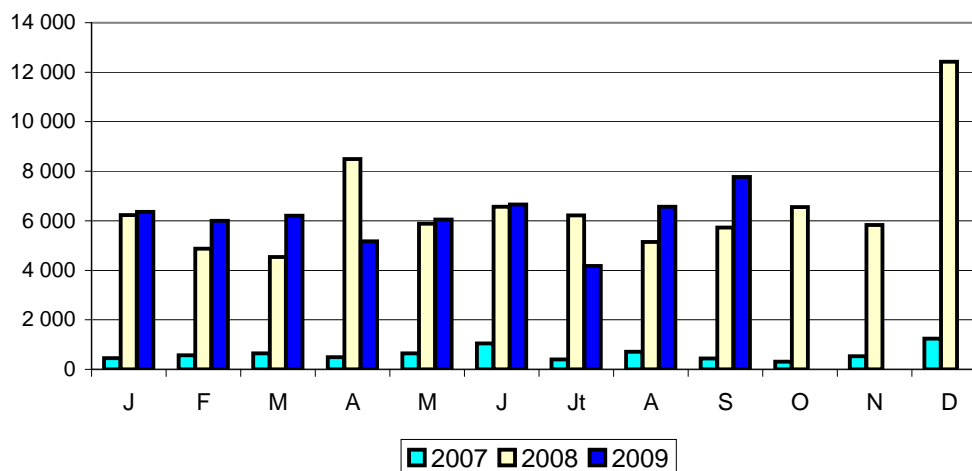
Tonnes	Septembre 2008	Septembre 2009	Evolution (%)	Cumul 2008	Cumul 2009	Evolution (%)
Total Exportations	5 751	6 108	6,2	59 265	55 815	-5,8
UE à 27	5 309	5 568	4,9	53 614	51 020	-4,8
Italie	3 922	3 681	-6,1	38 865	35 037	-9,8
Espagne	720	1 116	55,0	8 054	9 342	16,0
Allemagne	203	100	-50,7	2 900	1 777	-38,7
Pays-Bas	1	0	-100,0	157	89	-43,3
Tiers	442	540	22,2	5 651	4 795	-15,1
Iran	0	47		54	266	392,6
Total Importations	5 730	7 763	35,5	53 672	54 935	2,4
UE à 27	5 730	7 763	35,5	53 648	54 935	2,4
Pays-Bas	5 709	7 721	35,2	53 201	54 597	2,6
Tiers	0	0		24	0	-100,0

Source : Douanes

EXPORTATIONS



IMPORTATIONS

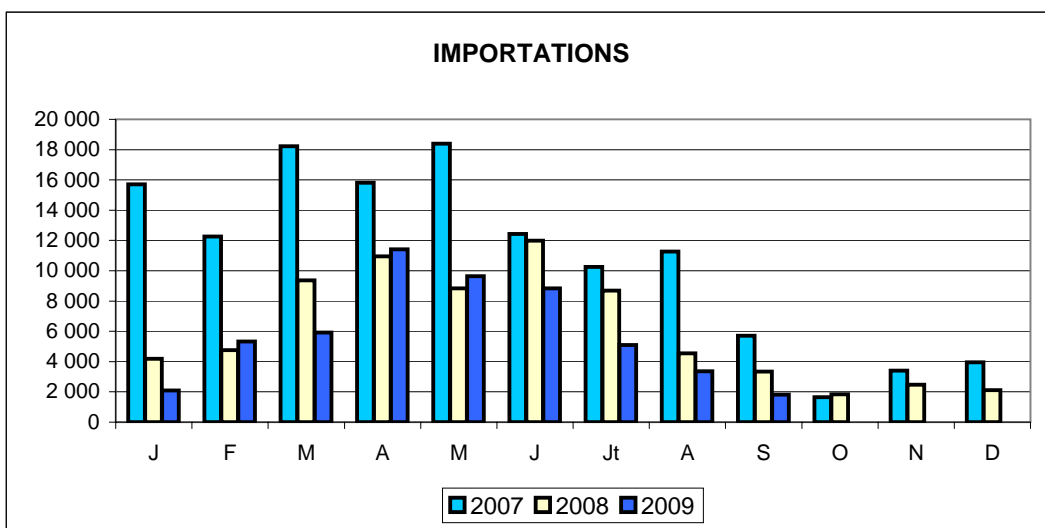
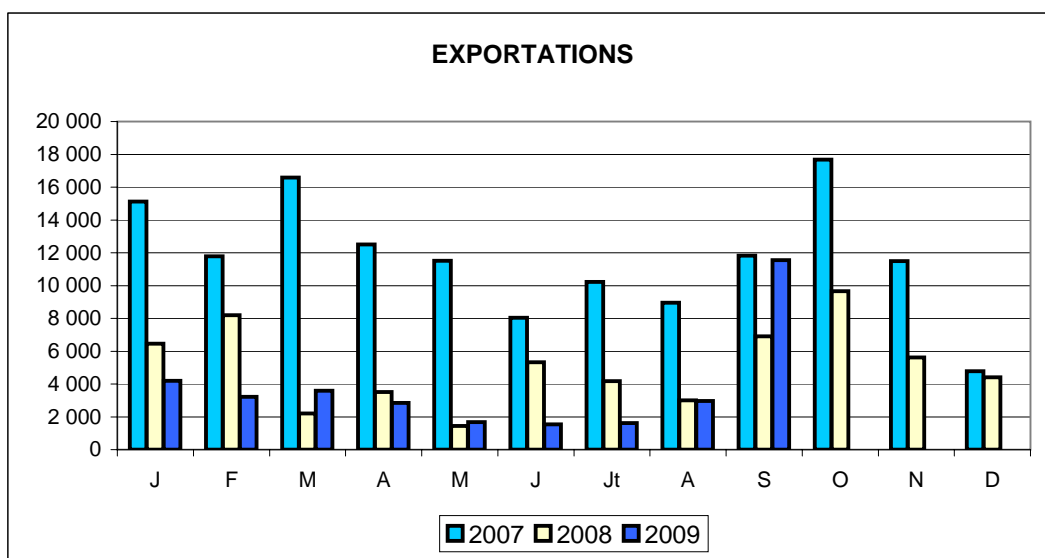


COMMERCE EXTERIEUR FRANCE

VEAUX DE HUIT JOURS

Têtes	Septembre 2008	Septembre 2009	Evolution (%)	Cumul 2008	Cumul 2009	Evolution (%)
Total Exportations	6 912	11 557	67,2	41 240	33 145	-19,6
UE à 27	6 912	11 557	67,2	41 240	33 144	-19,6
Espagne	2 104	9 507	351,9	16 747	20 249	20,9
Italie	1 568	2 050	30,7	12 622	12 483	-1,1
Uebl	428	0	-100,0	1 313	153	-88,3
Pays-Bas	2 812	0	-100,0	10 558	255	-97,6
Tiers	0	0		0	1	
Total Importations	3 341	1 823	-45,4	66 622	53 347	-19,9
UE à 27	3 341	1 823	-45,4	66 622	53 347	-19,9
Allemagne	1 418	885	-37,6	27 127	19 385	-28,5
Espagne	583	889	52,5	25 984	26 273	1,1
Pays-Bas	80	0	-100,0	1 270	3 348	163,6
Autriche	0	0		603	702	16,4
Uebl	10	0	-100,0	213	3 192	1 398,6
Tiers	0	0		0	0	

Source : Douanes



COMMERCE EXTERIEUR FRANCE

BILAN en QUANTITÉ

- Import CAF - Export FAB -

Tonnes		Septembre 2008	Septembre 2009	Evolution (%)	Cumul 2008	Cumul 2009	Evolution (%)
Lait liquide	Import	48 779	52 611	7,9	369 195	429 375	16,3
	Export	73 520	69 572	-5,4	801 741	792 509	-1,2
	Solde	24 741	16 961	-31,4	432 546	363 134	-16,0
Yoghourts et autres laits fermentés	Import	11 856	10 051	-15,2	103 817	84 699	-18,4
	Export	36 830	37 145	0,9	331 603	326 858	-1,4
	Solde	24 974	27 094	8,5	227 786	242 159	6,3
Beurre en l'état	Import	9 014	11 487	27,4	88 071	84 361	-4,2
	Export	3 651	4 233	15,9	33 708	33 537	-0,5
	Solde	-5 363	-7 254	35,3	-54 363	-50 824	-6,5
Beurre anhydre	Import	1 344	1 839	36,8	14 762	15 208	3,0
	Export	1 976	2 533	28,2	13 565	17 246	27,1
	Solde	632	694	9,8	-1 197	2 038	-270,3
Total beurre (en l'état + anhydre)	Import	10 358	13 326	28,7	102 833	99 569	-3,2
	Export	5 627	6 766	20,2	47 273	50 783	7,4
	Solde	-4 731	-6 560	38,7	-55 560	-48 786	-12,2
Poudre de lait écrémé	Import	2 807	1 680	-40,1	21 548	18 281	-15,2
	Export	10 165	7 351	-27,7	99 112	80 967	-18,3
	Solde	7 358	5 671	-22,9	77 564	62 686	-19,2
Autres poudres	Import	1 353	2 391	76,7	10 965	15 931	45,3
	Export	9 225	6 526	-29,3	102 115	64 850	-36,5
	Solde	7 872	4 135	-47,5	91 150	48 919	-46,3
Lactosérum	Import	20 268	18 630	-8,1	191 671	176 528	-7,9
	Export	27 362	27 692	1,2	263 645	234 604	-11,0
	Solde	7 094	9 062	27,7	71 974	58 076	-19,3
Laits concentrés	Import	4 065	4 349	7,0	37 873	56 468	49,1
	Export	8 156	6 481	-20,5	65 591	84 286	28,5
	Solde	4 091	2 132	-47,9	27 718	27 818	0,4
Tous fromages	Import	21 470	23 341	8,7	196 833	222 102	12,8
	Export	52 516	50 157	-4,5	445 331	428 528	-3,8
	Solde	31 046	26 816	-13,6	248 498	206 426	-16,9
Caséines et caséinates	Import	576	717	24,5	5 319	4 806	-9,6
	Export	2 204	1 735	-21,3	23 413	19 534	-16,6
	Solde	1 628	1 018	-37,5	18 094	14 728	-18,6
Composants naturels du lait	Import	91	82	-9,9	935	520	-44,4
	Export	1 497	1 986	32,7	20 212	21 559	6,7
	Solde	1 406	1 904	35,4	19 277	21 039	9,1
Autres produits laitiers	Import	3 723	3 337	-10,4	25 959	31 769	22,4
	Export	8 398	10 220	21,7	75 283	81 608	8,4
	Solde	4 675	6 883	47,2	49 324	49 839	1,0
Aliments veaux	Import	5 730	7 763	35,5	53 672	54 935	2,4
	Export	5 751	6 108	6,2	59 265	55 815	-5,8
	Solde	21	-1 655	-7 981,0	5 593	880	-84,3
Autres produits à base de lait	Import	26 270	25 740	-2,0	236 427	240 682	1,8
	Export	30 161	28 360	-6,0	298 054	272 536	-8,6
	Solde	3 891	2 620	-32,7	61 627	31 854	-48,3

Source : Douanes

COMMERCE EXTÉRIEUR / FRANCE

ENSEMBLE des PRODUITS LAITIERS et PRODUITS à BASE de LAIT

Exportations FAB - Importations CAF

⇒ Milliers d'euros

	SEPTEMBRE 2008		SEPTEMBRE 2009		SOLDE		ÉVOLUTION
	EXPORTS	IMPORTS	EXPORTS	IMPORTS	2007	2008	
U.E.	401 945	258 188	355 290	234 795	143 757	120 495	-16,2%
PAYS TIERS	142 563	11 179	134 897	12 746	131 384	122 151	-7,0%
TOTAL	544 508	269 367	490 187	247 541	275 141	242 646	-11,8%

	CUMUL 2008		CUMUL 2009		SOLDE CUMUL		ÉVOLUTION
	EXPORTS	IMPORTS	EXPORTS	IMPORTS	2007	2008	
U.E.	3 730 516	2 302 722	3 247 496	2 119 532	1 427 794	1 127 965	-21,0%
PAYS TIERS	1 311 760	113 801	1 165 504	94 132	1 197 959	1 071 372	-10,6%
TOTAL	5 042 276	2 416 523	4 413 000	2 213 664	2 625 754	2 199 336	-16,2%

⇒ MATIERES GRASSES (Tonnes)

	SEPTEMBRE 2008		SEPTEMBRE 2009		SOLDE		ÉVOLUTION
	EXPORTS	IMPORTS	EXPORTS	IMPORTS	2007	2008	
U.E.	22 607	22 300	22 777	24 789	307	-2 012	-755,3%
PAYS TIERS	6 401	685	7 483	988	5 717	6 495	13,6%
TOTAL	29 008	22 984	30 261	25 777	6 024	4 483	-25,6%

	CUMUL 2008		CUMUL 2009		SOLDE CUMUL		ÉVOLUTION
	EXPORTS	IMPORTS	EXPORTS	IMPORTS	2007	2008	
U.E.	205 530	198 245	206 983	217 076	7 284	-10 092	-238,5%
PAYS TIERS	60 004	11 037	63 107	6 211	48 967	56 896	16,2%
TOTAL	265 534	209 283	270 090	223 286	56 251	46 803	-16,8%

⇒ MATIERES PROTEIQUES (Tonnes)

	SEPTEMBRE 2008		SEPTEMBRE 2009		SOLDE		ÉVOLUTION
	EXPORTS	IMPORTS	EXPORTS	IMPORTS	2007	2008	
U.E.	24 763	13 628	22 351	14 201	11 135	8 150	-26,8%
PAYS TIERS	7 746	772	8 140	650	6 975	7 490	7,4%
TOTAL	32 509	14 399	30 490	14 851	18 110	15 639	-13,6%

	CUMUL 2008		CUMUL 2009		SOLDE CUMUL		ÉVOLUTION
	EXPORTS	IMPORTS	EXPORTS	IMPORTS	2007	2008	
U.E.	238 659	117 805	215 043	127 301	120 855	87 742	-27,4%
PAYS TIERS	73 609	8 225	71 618	6 655	65 384	64 964	-0,6%
TOTAL	312 269	126 030	286 661	133 956	186 239	152 705	-18,0%

⇒ M S U

	SEPTEMBRE 2008		SEPTEMBRE 2009		SOLDE		ÉVOLUTION
	EXPORTS	IMPORTS	EXPORTS	IMPORTS	2007	2008	
U.E.	47 369	35 928	45 128	38 990	11 442	6 138	-46,4%
PAYS TIERS	14 148	1 456	15 623	1 638	12 692	13 985	10,2%
TOTAL	61 517	37 384	60 751	40 628	24 133	20 123	-16,6%

	CUMUL 2008		CUMUL 2009		SOLDE CUMUL		ÉVOLUTION
	EXPORTS	IMPORTS	EXPORTS	IMPORTS	2007	2008	
U.E.	444 189	316 050	422 026	344 377	128 139	77 649	-39,4%
PAYS TIERS	133 613	19 262	134 725	12 866	114 351	121 859	6,6%
TOTAL	577 802	335 313	556 751	357 242	242 490	199 508	-17,7%

COMMERCE EXTERIEUR FRANCE

EXPORTATIONS de PRODUITS LAITIERS et PRODUITS à BASE de LAIT

Tonnes		Septembre 2008	Septembre 2009	Evolution (%)	Cumul 2008	Cumul 2009	Evolution (%)
Lait liquide	U.E.	61 399	52 792	-14,0	679 222	621 243	-8,5
	Tiers	4 670	4 499	-3,7	45 297	41 430	-8,5
	Total	66 069	57 291	-13,3	724 519	662 673	-8,5
Crème	U.E.	5 847	10 495	79,5	62 422	114 475	83,4
	Tiers	1 558	1 784	14,5	14 640	15 107	3,2
	Total	7 405	12 279	65,8	77 062	129 582	68,2
Yoghourts	U.E.	21 464	20 347	-5,2	198 176	182 157	-8,1
	Tiers	191	182	-4,7	1 640	1 651	0,7
	Total	21 655	20 529	-5,2	199 816	183 808	-8,0
Autres laits fermentés	U.E.	14 868	16 432	10,5	127 573	140 434	10,1
	Tiers	298	183	-38,6	4 161	2 607	-37,3
	Total	15 166	16 615	9,6	131 734	143 041	8,6
Composants naturels du lait	U.E.	1 129	1 648	46,0	15 540	15 652	0,7
	Tiers	368	339	-7,9	4 672	5 907	26,4
	Total	1 497	1 987	32,7	20 212	21 559	6,7
Beurre en l'état	U.E.	2 469	2 649	7,3	23 299	23 080	-0,9
	Tiers	1 182	1 581	33,8	10 395	10 445	0,5
	Total	3 651	4 230	15,9	33 694	33 525	-0,5
Beurre anhydre	U.E.	1 534	1 858	21,1	9 532	11 446	20,1
	Tiers	442	676	52,9	4 033	5 800	43,8
	Total	1 976	2 534	28,2	13 565	17 246	27,1
Total Beurre (eq beurre) (en l'état + anhydre)	U.E.	4 340	4 916	13,3	34 928	37 044	6,1
	Tiers	1 721	2 406	39,8	15 315	17 521	14,4
	Total	6 062	7 321	20,8	50 243	54 565	8,6
Poudre de lait écrémé	U.E.	6 669	5 522	-17,2	69 616	60 686	-12,8
	Tiers	3 497	1 829	-47,7	29 479	20 280	-31,2
	Total	10 166	7 351	-27,7	99 095	80 966	-18,3
Autres poudres	U.E.	7 420	3 777	-49,1	68 889	31 829	-53,8
	Tiers	1 804	2 749	52,4	33 192	32 980	-0,6
	Total	9 224	6 526	-29,2	102 081	64 809	-36,5
Lactosérum	U.E.	16 514	11 389	-31,0	167 239	139 075	-16,8
	Tiers	10 848	16 304	50,3	96 406	95 529	-0,9
	Total	27 362	27 693	1,2	263 645	234 604	-11,0
Laits concentrés	U.E.	8 057	6 340	-21,3	63 872	83 780	31,2
	Tiers	98	141	43,9	1 718	507	-70,5
	Total	8 155	6 481	-20,5	65 590	84 287	28,5
Tous fromages	U.E.	45 526	43 310	-4,9	388 301	372 977	-3,9
	Tiers	6 988	6 845	-2,0	56 983	55 500	-2,6
	Total	52 514	50 155	-4,5	445 284	428 477	-3,8
Caséines et caséinates	U.E.	1 414	959	-32,2	15 082	11 908	-21,0
	Tiers	790	776	-1,8	8 331	7 626	-8,5
	Total	2 204	1 735	-21,3	23 413	19 534	-16,6
Autres produits laitiers	U.E.	3 655	4 708	28,8	35 240	34 612	-1,8
	Tiers	4 743	5 504	16,0	39 981	46 980	17,5
	Total	8 398	10 212	21,6	75 221	81 592	8,5
Aliments veaux	U.E.	5 309	5 568	4,9	53 614	51 020	-4,8
	Tiers	442	540	22,2	5 651	4 795	-15,1
	Total	5 751	6 108	6,2	59 265	55 815	-5,8
Autres produits à base de lait (préparations alimentaires et glaces de consommation)	U.E.	18 055	16 806	-6,9	193 754	169 028	-12,8
	Tiers	12 082	11 553	-4,4	104 021	103 235	-0,8
	Total	30 137	28 359	-5,9	297 775	272 263	-8,6

Source : Douanes

COMMERCE EXTERIEUR FRANCE

IMPORTATIONS de PRODUITS LAITIERS et PRODUITS à BASE de LAIT

Tonnes		Septembre 2008	Septembre 2009	Evolution (%)	Cumul 2008	Cumul 2009	Evolution (%)
Lait liquide	U.E.	34 053	39 159	15,0	246 125	285 891	16,2
	Tiers	0	0		0	4	
	Total	34 053	39 159	15,0	246 125	285 895	16,2
Crème	U.E.	14 720	13 446	-8,7	123 022	143 440	16,6
	Tiers	6	6	0,0	28	41	46,4
	Total	14 726	13 452	-8,7	123 050	143 481	16,6
Yoghourts	U.E.	5 656	3 909	-30,9	53 677	38 343	-28,6
	Tiers	162	115	-29,0	1 508	1 153	-23,5
	Total	5 818	4 024	-30,8	55 185	39 496	-28,4
Autres laits fermentés	U.E.	6 038	6 027	-0,2	46 959	43 765	-6,8
	Tiers	0	0		1 673	1 438	-14,0
	Total	6 038	6 027	-0,2	48 632	45 203	-7,1
Composants naturels du lait	U.E.	91	60	-34,1	909	499	-45,1
	Tiers	0	21		27	21	-22,2
	Total	91	81	-11,0	936	520	-44,4
Beurre en l'état	U.E.	8 557	10 671	24,7	80 634	80 554	-0,1
	Tiers	457	816	78,6	7 437	3 807	-48,8
	Total	9 014	11 487	27,4	88 071	84 361	-4,2
Beurre anhydre	U.E.	1 344	1 839	36,8	13 123	15 199	15,8
	Tiers	0	0		1 639	8	-99,5
	Total	1 344	1 839	36,8	14 762	15 207	3,0
Total Beurre (eq beurre) (en l'état + anhydre)	U.E.	10 197	12 915	26,7	96 644	99 097	2,5
	Tiers	457	816	78,6	9 437	3 817	-59,6
	Total	10 654	13 731	28,9	106 081	102 914	-3,0
Poudre de lait écrémé	U.E.	2 807	1 680	-40,1	21 548	18 164	-15,7
	Tiers	0	0		0	117	
	Total	2 807	1 680	-40,1	21 548	18 281	-15,2
Autres poudres	U.E.	1 312	2 371	80,7	10 876	15 803	45,3
	Tiers	41	20	-51,2	89	112	25,8
	Total	1 353	2 391	76,7	10 965	15 915	45,1
Lactosérum	U.E.	15 649	15 406	-1,6	143 125	141 756	-1,0
	Tiers	4 620	3 223	-30,2	48 546	34 772	-28,4
	Total	20 269	18 629	-8,1	191 671	176 528	-7,9
Laits concentrés	U.E.	4 065	4 349	7,0	31 431	49 195	56,5
	Tiers	0	0		6 437	7 273	13,0
	Total	4 065	4 349	7,0	37 868	56 468	49,1
Tous fromages	U.E.	20 896	22 689	8,6	192 298	217 192	12,9
	Tiers	574	652	13,6	4 535	4 911	8,3
	Total	21 470	23 341	8,7	196 833	222 103	12,8
Caséines et caséinates	U.E.	463	446	-3,7	3 952	3 362	-14,9
	Tiers	114	272	138,6	1 367	1 444	5,6
	Total	577	718	24,4	5 319	4 806	-9,6
Autres produits laitiers	U.E.	3 714	3 264	-12,1	24 793	31 051	25,2
	Tiers	9	72	700,0	1 008	718	-28,8
	Total	3 723	3 336	-10,4	25 801	31 769	23,1
Aliments veaux	U.E.	5 730	7 763	35,5	53 648	54 935	2,4
	Tiers	0	0		24	0	-100,0
	Total	5 730	7 763	35,5	53 672	54 935	2,4
Autres produits à base de lait (préparations alimentaires et glaces de consommation)	U.E.	25 041	24 528	-2,0	227 481	232 368	2,1
	Tiers	1 230	1 212	-1,5	8 941	8 315	-7,0
	Total	26 271	25 740	-2,0	236 422	240 683	1,8

Source : Douanes

COMMERCE EXTERIEUR FRANCE

BILAN en VALEUR

- Import CAF - Export FAB -

1 000 euros

		Septembre 2008	Septembre 2009	Evolution (%)	Cumul 2008	Cumul 2009	Evolution (%)
Lait et crème de lait	Import	34 085	31 321	-8,1	287 723	286 775	-0,3
	Export	41 268	35 635	-13,6	441 685	355 838	-19,4
	Solde	7 183	4 314	-39,9	153 962	69 063	-55,1
Yoghourts et autres laits fermentés	Import	13 317	10 389	-22,0	118 978	92 696	-22,1
	Export	45 604	45 008	-1,3	411 978	393 173	-4,6
	Solde	32 287	34 619	7,2	293 000	300 477	2,6
Beurre en l'état	Import	25 939	27 198	4,9	263 803	194 813	-26,2
	Export	13 363	12 312	-7,9	123 120	99 816	-18,9
	Solde	-12 576	-14 886	18,4	-140 683	-94 997	-32,5
Beurre anhydre	Import	4 301	5 407	25,7	50 398	43 721	-13,2
	Export	6 856	6 477	-5,5	48 347	43 918	-9,2
	Solde	2 555	1 070	-58,1	-2 051	197	-109,6
Total beurre (en l'état + anhydre)	Import	30 240	32 605	7,8	314 201	238 534	-24,1
	Export	20 219	18 789	-7,1	171 467	143 734	-16,2
	Solde	-10 021	-13 816	37,9	-142 734	-94 800	-33,6
Poudre de lait écrémé	Import	6 186	3 079	-50,2	54 184	33 042	-39,0
	Export	22 322	13 280	-40,5	234 609	146 832	-37,4
	Solde	16 136	10 201	-36,8	180 425	113 790	-36,9
Autres poudres	Import	2 728	5 063	85,6	29 646	33 842	14,2
	Export	19 847	14 575	-26,6	237 368	144 800	-39,0
	Solde	17 119	9 512	-44,4	207 722	110 958	-46,6
Lactosérum	Import	10 551	7 317	-30,7	101 832	68 599	-32,6
	Export	21 035	20 789	-1,2	217 732	150 278	-31,0
	Solde	10 484	13 472	28,5	115 900	81 679	-29,5
Laits concentrés	Import	5 167	5 016	-2,9	48 194	54 736	13,6
	Export	8 210	6 605	-19,5	65 938	67 542	2,4
	Solde	3 043	1 589	-47,8	17 744	12 806	-27,8
Tous fromages	Import	90 595	83 403	-7,9	767 697	771 791	0,5
	Export	230 902	208 596	-9,7	1 905 074	1 799 306	-5,6
	Solde	140 307	125 193	-10,8	1 137 377	1 027 515	-9,7
Caséines et caséinates	Import	3 950	2 773	-29,8	33 690	20 520	-39,1
	Export	17 211	8 027	-53,4	191 998	101 950	-46,9
	Solde	13 261	5 254	-60,4	158 308	81 430	-48,6
Composants naturels du lait	Import	241	165	-31,5	2 517	1 188	-52,8
	Export	3 727	3 362	-9,8	47 027	35 751	-24,0
	Solde	3 486	3 197	-8,3	44 510	34 563	-22,3
Autres produits laitiers	Import	10 365	10 775	4,0	103 636	107 177	3,4
	Export	24 908	28 272	13,5	249 063	254 283	2,1
	Solde	14 543	17 497	20,3	145 427	147 106	1,2
Aliments veaux	Import	6 145	7 478	21,7	57 875	51 578	-10,9
	Export	7 098	7 130	0,5	76 503	60 572	-20,8
	Solde	953	-348	-136,5	18 628	8 994	-51,7
Autres produits à base de lait	Import	54 851	46 967	-14,4	486 158	443 649	-8,7
	Export	80 754	78 762	-2,5	782 879	750 644	-4,1
	Solde	25 903	31 795	22,7	296 721	306 995	3,5

Source : Douanes

COMMERCE EXTERIEUR FRANCE

EXPORTATIONS de PRODUITS LAITIERS et PRODUITS à BASE de LAIT

1 000 euros		Septembre 2008	Septembre 2009	Evolution (%)	Cumul 2008	Cumul 2009	Evolution (%)
Lait liquide	U.E.	28 104	21 156	-24,7	310 983	228 426	-26,5
	Tiers	2 563	2 615	2,0	24 184	21 672	-10,4
	Total	30 667	23 771	-22,5	335 167	250 098	-25,4
Crème	U.E.	6 893	8 406	21,9	72 298	73 896	2,2
	Tiers	3 675	3 454	-6,0	34 067	31 589	-7,3
	Total	10 568	11 860	12,2	106 365	105 485	-0,8
Yoghourts	U.E.	25 821	24 324	-5,8	235 487	214 076	-9,1
	Tiers	547	523	-4,4	3 934	4 711	19,8
	Total	26 368	24 847	-5,8	239 421	218 787	-8,6
Autres laits fermentés	U.E.	18 516	19 800	6,9	161 175	170 295	5,7
	Tiers	703	361	-48,6	11 295	4 074	-63,9
	Total	19 219	20 161	4,9	172 470	174 369	1,1
Composants naturels du lait	U.E.	2 879	2 838	-1,4	37 260	26 243	-29,6
	Tiers	848	524	-38,2	9 767	9 508	-2,7
	Total	3 727	3 362	-9,8	47 027	35 751	-24,0
Beurre en l'état	U.E.	8 504	7 721	-9,2	79 105	65 425	-17,3
	Tiers	4 859	4 584	-5,7	43 955	34 355	-21,8
	Total	13 363	12 305	-7,9	123 060	99 780	-18,9
Beurre anhydre	U.E.	5 252	4 925	-6,2	34 079	29 411	-13,7
	Tiers	1 604	1 552	-3,2	14 268	14 507	1,7
	Total	6 856	6 477	-5,5	48 347	43 918	-9,2
Total Beurre (eq beurre) (en l'état + anhydre)	U.E.	14 911	13 730	-7,9	120 681	101 306	-16,1
	Tiers	6 816	6 477	-5,0	61 362	52 054	-15,2
	Total	21 727	20 207	-7,0	182 043	153 360	-15,8
Poudre de lait écrémé	U.E.	13 304	10 127	-23,9	157 422	109 777	-30,3
	Tiers	9 018	3 153	-65,0	77 139	37 053	-52,0
	Total	22 322	13 280	-40,5	234 561	146 830	-37,4
Autres poudres	U.E.	14 247	8 337	-41,5	128 381	70 249	-45,3
	Tiers	5 600	6 238	11,4	108 811	74 450	-31,6
	Total	19 847	14 575	-26,6	237 192	144 699	-39,0
Lactosérum	U.E.	9 437	7 062	-25,2	111 456	72 747	-34,7
	Tiers	11 598	13 727	18,4	106 276	77 531	-27,0
	Total	21 035	20 789	-1,2	217 732	150 278	-31,0
Laits concentrés	U.E.	8 068	6 419	-20,4	61 848	66 771	8,0
	Tiers	142	186	31,0	4 090	771	-81,1
	Total	8 210	6 605	-19,5	65 938	67 542	2,4
Tous fromages	U.E.	189 369	168 074	-11,2	1 568 738	1 469 195	-6,3
	Tiers	41 519	40 506	-2,4	336 026	329 896	-1,8
	Total	230 888	208 580	-9,7	1 904 764	1 799 091	-5,5
Caséines et caséinates	U.E.	10 921	4 482	-59,0	123 124	63 033	-48,8
	Tiers	6 290	3 545	-43,6	68 874	38 917	-43,5
	Total	17 211	8 027	-53,4	191 998	101 950	-46,9
Autres produits laitiers	U.E.	7 463	7 475	0,2	84 218	73 283	-13,0
	Tiers	17 445	20 760	19,0	164 580	180 930	9,9
	Total	24 908	28 235	13,4	248 798	254 213	2,2
Aliments veaux	U.E.	6 766	6 691	-1,1	71 786	57 065	-20,5
	Tiers	332	439	32,2	4 717	3 507	-25,7
	Total	7 098	7 130	0,5	76 503	60 572	-20,8
Autres produits à base de lait (préparations alimentaires et glaces de consommation)	U.E.	45 246	46 369	2,5	485 659	451 134	-7,1
	Tiers	35 467	32 389	-8,7	296 638	298 841	0,7
	Total	80 713	78 758	-2,4	782 297	749 975	-4,1

Source : Douanes

COMMERCE EXTERIEUR FRANCE

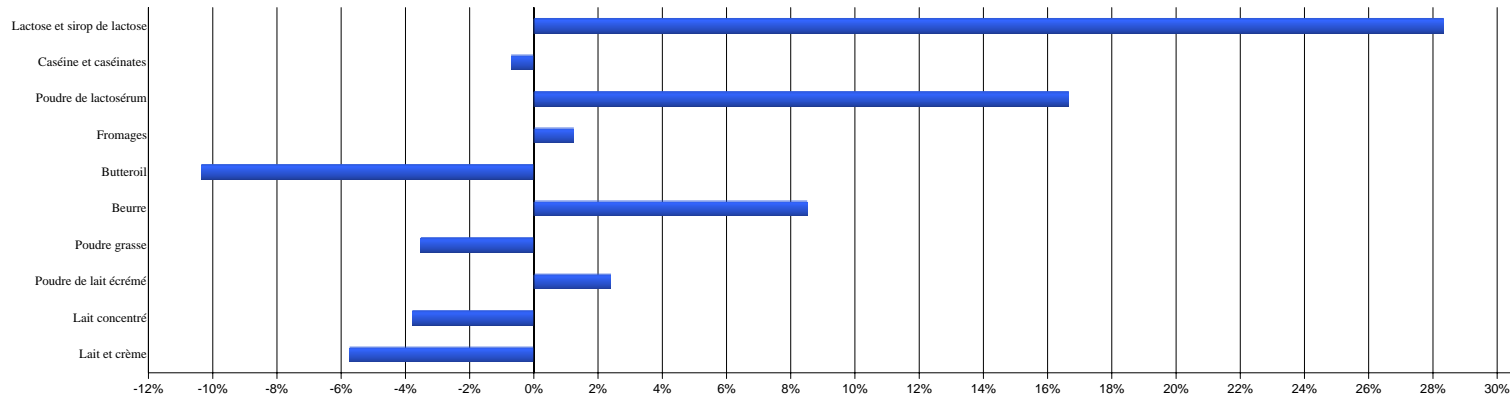
IMPORTATIONS de PRODUITS LAITIERS et PRODUITS à BASE de LAIT

1 000 euros

		Septembre 2008	Septembre 2009	Evolution (%)	Cumul 2008	Cumul 2009	Evolution (%)
Lait liquide	U.E.	16 397	16 352	-0,3	130 792	139 715	6,8
	Tiers	0	0		0	1	
	Total	16 397	16 352	-0,3	130 792	139 716	6,8
Crème	U.E.	17 672	14 952	-15,4	156 832	146 948	-6,3
	Tiers	16	17	6,3	70	111	58,6
	Total	17 688	14 969	-15,4	156 902	147 059	-6,3
Yoghourts	U.E.	5 923	4 245	-28,3	56 060	42 359	-24,4
	Tiers	323	221	-31,6	2 887	2 333	-19,2
	Total	6 246	4 466	-28,5	58 947	44 692	-24,2
Autres laits fermentés	U.E.	7 067	5 922	-16,2	59 013	47 487	-19,5
	Tiers	4	1	-75,0	1 018	517	-49,2
	Total	7 071	5 923	-16,2	60 031	48 004	-20,0
Composants naturels du lait	U.E.	241	114	-52,7	2 436	1 137	-53,3
	Tiers	0	51		81	51	-37,0
	Total	241	165	-31,5	2 517	1 188	-52,8
Beurre en l'état	U.E.	24 714	25 483	3,1	243 083	186 937	-23,1
	Tiers	1 225	1 715	40,0	20 720	7 876	-62,0
	Total	25 939	27 198	4,9	263 803	194 813	-26,2
Beurre anhydre	U.E.	4 301	5 407	25,7	46 709	43 703	-6,4
	Tiers	0	0		3 689	18	-99,5
	Total	4 301	5 407	25,7	50 398	43 721	-13,2
Total Beurre (eq beurre) (en l'état + anhydre)	U.E.	29 961	32 080	7,1	300 068	240 255	-19,9
	Tiers	1 225	1 715	40,0	25 221	7 898	-68,7
	Total	31 186	33 795	8,4	325 289	248 153	-23,7
Poudre de lait écrémé	U.E.	6 186	3 079	-50,2	54 184	32 844	-39,4
	Tiers	0	0		0	198	
	Total	6 186	3 079	-50,2	54 184	33 042	-39,0
Autres poudres	U.E.	2 598	5 017	93,1	29 341	33 506	14,2
	Tiers	130	46	-64,6	305	258	-15,4
	Total	2 728	5 063	85,6	29 646	33 764	13,9
Lactosérum	U.E.	9 861	6 893	-30,1	92 307	63 640	-31,1
	Tiers	690	424	-38,6	9 525	4 959	-47,9
	Total	10 551	7 317	-30,7	101 832	68 599	-32,6
Laits concentrés	U.E.	5 167	5 016	-2,9	44 290	51 190	15,6
	Tiers	0	0		3 890	3 546	-8,8
	Total	5 167	5 016	-2,9	48 180	54 736	13,6
Tous fromages	U.E.	86 592	78 890	-8,9	739 546	739 487	0,0
	Tiers	4 003	4 513	12,7	28 151	32 300	14,7
	Total	90 595	83 403	-7,9	767 697	771 787	0,5
Caséines et caséinates	U.E.	3 326	1 829	-45,0	26 189	14 906	-43,1
	Tiers	624	944	51,3	7 501	5 614	-25,2
	Total	3 950	2 773	-29,8	33 690	20 520	-39,1
Autres produits laitiers	U.E.	10 142	10 290	1,5	97 401	103 041	5,8
	Tiers	223	485	117,5	5 388	4 136	-23,2
	Total	10 365	10 775	4,0	102 789	107 177	4,3
Aliments veaux	U.E.	6 145	7 478	21,7	57 858	51 578	-10,9
	Tiers	0	0		17	0	-100,0
	Total	6 145	7 478	21,7	57 875	51 578	-10,9
Autres produits à base de lait (préparations alimentaires et glaces de consommation)	U.E.	50 910	42 638	-16,2	456 405	411 439	-9,9
	Tiers	3 941	4 329	9,8	29 747	32 210	8,3
	Total	54 851	46 967	-14,4	486 152	443 649	-8,7

Source : Douanes

EXPORTATIONS EUROPÉENNES VERS LES PAYS TIERS
ÉVOLUTION CUMULÉE UE à 27
9 mois 2009



EXPORTATIONS CUMULÉES

Nombre de mois	Pays																											UE à 27	% 2009/2008	
	Belg	Bulg.	R.Tch	Dan	All	Est	Irl	Grèce	Esp	Fr	Italie	Chyp	Lett.	Litu.	Lux.	Hong	Malte	P.Bas	Aut	Pol	Port	Rou	Sloven	Slovaq	Finl	Suède	R.uni			
Lait et crème	2009	4,6	0,2	1,1	5,2	50,1	1,1	0,0	0,2	11,8	57,0	3,1	0,3	2,5	1,0	0,0	1,6	0,0	12,5	0,7	1,1	6,1	0,4	13,5	0,5	6,5	0,3	1,7	183,1	-5,7%
	2008	4,1	0,3	0,8	5,0	42,3	0,8	1,1	4,4	12,6	60,7	2,8	0,2	2,1	0,6	0,0	7,6	0,0	14,3	0,3	2,9	5,1	0,6	14,4	0,6	6,4	0,2	4,1	194,3	
Lait concentré	2009	0,4	0,0	0,2	0,0	45,3	0,0	0,0	0,8	1,0	0,5	0,1	0,0	0,0	3,0	0,0	0,0	0,0	108,9	0,0	1,2	0,2	0,0	0,0	0,0	0,0	0,0	0,2	161,9	-3,8%
	2008	0,2	0,0	1,6	0,0	40,2	0,0	0,0	0,0	1,0	1,7	0,1	0,0	0,0	5,3	0,0	0,0	0,0	115,7	0,0	2,2	0,2	0,0	0,0	0,0	0,0	0,0	0,1	168,3	
Poudre de lait écrémé	2009	23,7	0,0	4,7	2,3	23,0	0,1	4,0	0,0	1,0	17,8	0,5	0,0	0,0	0,2	0,0	0,0	0,0	32,8	0,3	15,0	0,2	0,0	0,1	0,1	5,7	6,4	1,2	139,3	2,4%
	2008	24,0	0,1	8,2	3,2	20,0	0,3	10,1	0,0	0,6	27,3	0,4	0,0	0,1	1,1	0,0	0,0	0,0	18,0	1,1	17,0	0,2	0,0	0,1	1,2	0,3	1,3	1,4	136,0	
Poudre grasse	2009	53,8	0,0	3,8	58,1	7,6	0,1	15,0	0,1	0,5	33,0	1,3	0,0	0,9	0,9	0,0	0,0	0,0	115,1	0,0	4,1	0,7	0,0	0,0	0,2	0,4	25,1	24,1	344,7	-3,5%
	2008	48,8	0,0	5,2	49,6	14,9	0,3	24,0	0,1	0,4	33,2	0,5	0,0	1,6	0,4	0,0	0,0	0,0	101,3	0,1	9,0	0,7	0,1	0,0	0,3	0,5	24,0	42,1	357,3	
Beurre	2009	3,5	0,0	0,8	7,2	11,6	0,8	6,6	0,0	0,4	10,5	1,0	0,0	0,0	2,5	0,0	0,0	0,0	22,1	0,0	1,1	1,2	0,0	0,2	0,0	16,4	0,2	1,4	87,7	8,5%
	2008	2,4	0,0	1,4	6,7	8,9	0,1	10,0	0,0	0,3	9,3	0,1	0,0	0,0	1,3	0,0	0,1	0,0	17,4	0,1	1,9	1,1	0,0	0,2	0,1	16,3	2,4	0,8	80,8	
Butteroil	2009	2,3	0,0	0,0	0,0	0,0	0,0	0,0	0,0	0,0	5,8	0,0	0,0	0,0	0,0	0,0	0,0	0,0	9,3	0,2	0,3	0,2	0,0	0,0	0,0	0,0	0,2	0,4	18,7	-10,4%
	2008	6,1	0,0	0,0	0,0	0,0	0,1	0,0	0,0	0,6	3,4	0,0	0,0	0,0	0,0	0,0	0,0	0,0	10,0	0,2	0,1	0,1	0,0	0,0	0,0	0,0	0,0	0,3	20,9	
Fromages	2009	1,0	5,1	4,0	31,9	77,5	3,3	19,1	3,9	5,2	55,5	49,3	1,3	1,5	25,1	0,0	4,4	0,0	57,8	9,8	19,7	2,0	0,4	2,1	1,4	27,2	1,4	7,6	417,7	1,2%
	2008	1,0	5,6	3,1	31,6	81,7	2,4	10,3	3,6	5,5	57,0	54,4	1,4	2,2	25,3	0,0	3,8	0,0	60,5	8,8	19,3	1,5	0,2	1,8	0,9	23,1	1,2	6,4	412,5	
Poudre de lactosérum	2009	8,6	0,0	8,3	1,8	36,0	4,6	13,0	0,1	3,6	84,9	1,2	0,0	1,1	8,0	0,0	0,6	0,0	46,9	2,1	44,4	0,2	0,0	0,1	0,1	22,1	0,0	1,2	288,9	16,7%
	2008	5,9	0,0	9,3	1,8	26,0	5,8	10,4	0,1	1,2	84,8	0,3	0,0	0,3	8,9	0,0	0,4	0,0	39,0	0,9	32,2	0,0	0,0	0,1	0,3	18,8	0,0	1,1	247,6	
Caséine et caséinates (1)	2009	0,0	0,0	0,0	3,0	2,1	0,0	10,5	0,1	0,0	7,6	0,6	0,0	0,0	0,0	0,0	0,0	0,0	(1)	0,0	0,0	0,0	0,0	0,1	0,0	0,0	0,1	0,1	24,1	-0,7%
	2008	0,0	0,0	0,0	2,4	1,7	0,0	11,5	0,1	0,0	8,3	0,1	0,0	0,0	0,0	0,0	0,0	0,0	(1)	0,0	0,1	0,0	0,0	0,0	0,0	0,0	0,0	0,1	24,2	
Lactose et sirop de lactose	2009	0,1	0,1	0,0	1,1	27,2	0,0	0,0	0,1	0,1	4,9	4,6	0,0	0,0	0,0	0,0	0,0	0,0	43,9	0,1	0,1	0,0	0,0	0,0	0,0	0,0	0,0	0,5	89,9	28,3%
	2008	0,0	0,0	0,0	0,4	24,3	0,0	0,1	0,1	0,3	3,4	2,9	0,0	0,0	0,0	0,0	0,0	0,0	34,1	0,1	0,0	0,0	0,0	0,0	0,0	0,0	0,0	0,1	70,0	

(1) Hors Pays-Bas

(s) : Secret Statistique

Source : Commission de l'Union Européenne