

FranceAgriMer

Unité Structuration de Données

PRODUITS LAITIERS COMMERCE EXTÉRIEUR FRANÇAIS OCTOBRE 2009

Exportations européennes vers les Pays Tiers

Laits liquides

Crème

Yoghourts et autres laits fermentés

Beurre

Beurre anhydre

Lait écrémé en poudre

Lait entier en poudre

Fromages

Laits concentrés Lactosérum

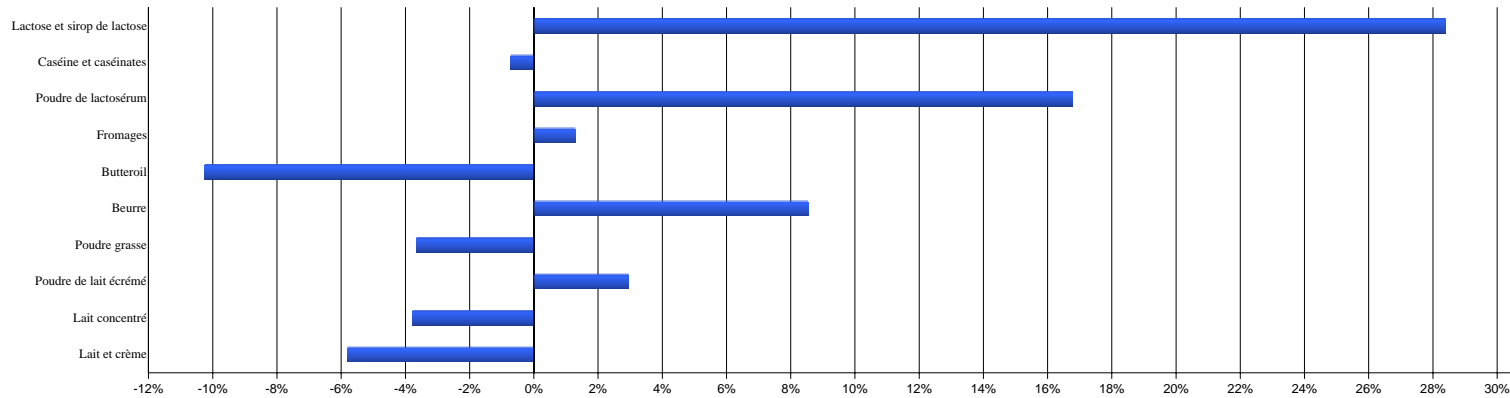
Composants naturels du lait

Caséines et caséinates

Aliments veaux

Bilan du commerce extérieur (en quantité et en valeur)

EXPORTATIONS EUROPÉENNES VERS LES PAYS TIERS
ÉVOLUTION CUMULÉE UE à 27
9 - 10 mois 2009



EXPORTATIONS CUMULÉES

Nombre de mois	Pays																											UE à 27	% 2009/2008	
	Belg	Bulg.	R.Tch	Dan	All	Est	Irl	Grèce	Esp	Fr	Italie	Chyp	Lett.	Litu.	Lux.	Hong	Malte	P.Bas	Aut	Pol	Port	Rou	Sloven	Slovaq	Finl	Suède	R.uni			
Lait et crème	2009	4,6	0,2	1,2	5,2	50,1	1,1	0,0	0,2	13,1	57,0	3,1	0,3	2,5	1,0	0,0	1,6	0,0	12,6	0,7	1,1	6,1	0,4	13,5	0,5	6,5	0,3	1,7	184,5	-5,8%
	2008	4,1	0,3	1,1	5,0	42,3	0,8	1,1	4,4	13,9	60,7	2,8	0,2	2,1	0,6	0,0	7,6	0,0	14,3	0,3	2,9	5,1	0,6	14,4	0,6	6,4	0,2	4,1	195,9	
Lait concentré	2009	0,4	0,0	0,3	0,0	45,3	0,0	0,0	0,8	1,2	0,5	0,1	0,0	0,0	3,0	0,0	0,0	0,0	109,1	0,0	1,2	0,2	0,0	0,0	0,0	0,0	0,0	0,2	162,3	-3,8%
	2008	0,2	0,0	1,9	0,0	40,2	0,0	0,0	0,0	1,1	1,7	0,1	0,0	0,0	5,3	0,0	0,0	0,0	115,7	0,0	2,2	0,2	0,0	0,0	0,0	0,0	0,0	0,0	168,7	
Poudre de lait écrémé	2009	23,7	0,0	5,5	2,3	23,0	0,1	4,0	0,0	1,0	17,8	0,5	0,0	0,0	0,2	0,0	0,0	0,0	32,9	0,3	15,0	0,2	0,0	0,1	0,1	5,7	7,1	1,2	140,7	3,0%
	2008	24,0	0,1	8,4	3,2	20,0	0,3	10,1	0,0	0,7	27,3	0,4	0,0	0,1	1,1	0,0	0,0	0,0	18,0	1,1	17,0	0,2	0,0	0,1	1,2	0,3	1,7	1,4	136,6	
Poudre grasse	2009	53,8	0,0	4,3	58,1	7,6	0,1	15,0	0,1	0,5	33,0	1,3	0,0	0,9	0,9	0,0	0,0	0,0	115,2	0,0	4,1	0,7	0,0	0,0	0,2	0,4	27,0	24,1	347,2	-3,7%
	2008	48,8	0,0	5,7	49,6	14,9	0,3	24,0	0,1	0,4	33,2	0,5	0,0	1,6	0,4	0,0	0,0	0,0	101,3	0,1	9,0	0,7	0,1	0,0	0,3	0,5	26,6	42,1	360,4	
Beurre	2009	3,5	0,0	0,9	7,2	11,6	0,8	6,6	0,0	0,4	10,5	1,0	0,0	0,0	2,5	0,0	0,0	0,0	22,2	0,0	1,1	1,2	0,0	0,2	0,0	16,4	0,2	1,4	87,9	8,5%
	2008	2,4	0,0	1,6	6,7	8,9	0,1	10,0	0,0	0,3	9,3	0,1	0,0	0,0	1,3	0,0	0,1	0,0	17,4	0,1	1,9	1,1	0,0	0,2	0,1	16,3	2,4	0,8	81,0	
Butteroil	2009	2,3	0,0	0,0	0,0	0,0	0,0	0,0	0,0	0,0	5,8	0,0	0,0	0,0	0,0	0,0	0,0	0,0	9,4	0,2	0,3	0,2	0,0	0,0	0,0	0,0	0,2	0,4	18,8	-10,3%
	2008	6,1	0,0	0,0	0,0	0,0	0,1	0,0	0,0	0,6	3,4	0,0	0,0	0,0	0,0	0,0	0,0	0,0	10,0	0,2	0,1	0,1	0,0	0,0	0,0	0,0	0,0	0,3	20,9	
Fromages	2009	1,0	5,1	4,4	31,9	77,5	3,3	19,1	3,9	5,8	55,5	49,3	1,3	1,5	25,1	0,0	4,4	0,0	57,9	9,8	19,7	2,0	0,4	2,1	1,4	27,3	1,5	7,6	419,0	1,3%
	2008	1,0	5,6	3,3	31,6	81,7	2,4	10,3	3,6	6,2	57,0	54,4	1,4	2,2	25,3	0,0	3,8	0,0	60,5	8,8	19,3	1,5	0,2	1,8	0,9	23,1	1,4	6,4	413,7	
Poudre de lactosérum	2009	8,6	0,0	9,7	1,8	36,0	4,6	13,0	0,1	3,8	84,9	1,2	0,0	1,1	8,0	0,0	0,6	0,0	46,9	2,1	44,4	0,2	0,0	0,1	0,1	22,1	0,0	1,2	290,5	16,8%
	2008	5,9	0,0	10,3	1,8	26,0	5,8	10,4	0,1	1,3	84,8	0,3	0,0	0,3	8,9	0,0	0,4	0,0	39,0	0,9	32,2	0,0	0,0	0,1	0,3	18,8	0,0	1,1	248,7	
Caséine et caséinates (1)	2009	0,0	0,0	0,0	3,0	2,1	0,0	10,5	0,1	0,0	7,6	0,6	0,0	0,0	0,0	0,0	0,0	0,0	(1)	0,0	0,0	0,0	0,0	0,1	0,0	0,0	0,0	0,1	24,1	-0,7%
	2008	0,0	0,0	0,0	2,4	1,7	0,0	11,5	0,1	0,0	8,3	0,1	0,0	0,0	0,0	0,0	0,0	0,0	(1)	0,0	0,1	0,0	0,0	0,0	0,0	0,0	0,0	0,1	24,3	
Lactose et sirop de lactose	2009	0,1	0,1	0,0	1,1	27,2	0,0	0,0	0,1	0,2	4,9	4,6	0,0	0,0	0,0	0,0	0,0	0,0	43,9	0,1	0,1	0,0	0,0	0,0	0,0	0,0	0,0	0,5	89,9	28,4%
	2008	0,0	0,0	0,0	0,4	24,3	0,0	0,0	0,1	0,3	3,4	2,9	0,0	0,0	0,0	0,0	0,0	0,0	34,1	0,1	0,0	0,0	0,0	0,0	0,0	0,0	0,0	0,1	70,1	

(1) Hors Pays-Bas

(s) : Secret Statistique

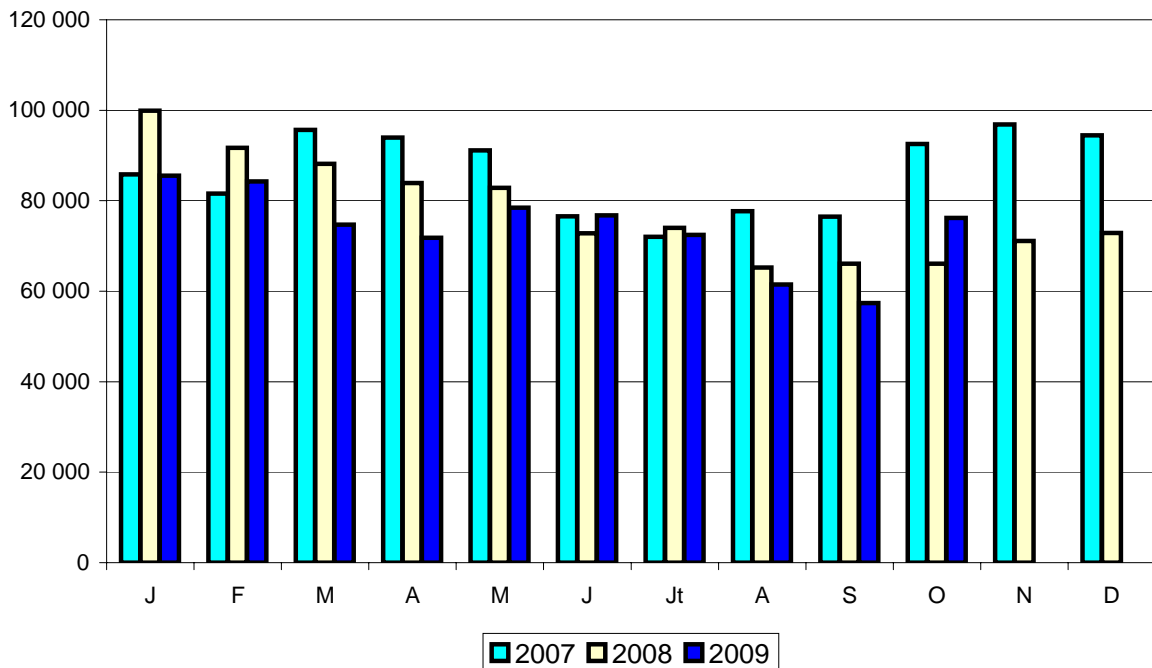
Source : Commission de l'Union Européenne

COMMERCE EXTERIEUR FRANCE

EXPORTATIONS de LAITS LIQUIDES

Tonnes	Octobre 2008	Octobre 2009	Evolution (%)	Cumul 2008	Cumul 2009	Evolution (%)
Total lait liquide	66 081	76 195	15,3	790 601	738 790	-6,6
UE à 27	62 087	71 819	15,7	741 309	692 962	-6,5
Tiers	3 994	4 376	9,6	49 292	45 828	-7,0
Total conditionnés (< 2 litres)	28 908	29 369	1,6	315 927	257 311	-18,6
UE à 27	26 243	26 772	2,0	285 927	230 992	-19,2
Italie	8 040	9 699	20,6	87 700	70 978	-19,1
Espagne	10 366	8 848	-14,6	112 396	82 728	-26,4
UEBL	1 945	1 343	-31,0	23 399	15 243	-34,9
Royaume-Uni	1 382	1 514	9,6	13 387	14 428	7,8
Portugal	4 255	5 224	22,8	46 986	46 186	-1,7
Grèce	123	3	-97,6	576	104	-81,9
Tiers	2 665	2 597	-2,6	30 000	26 319	-12,3
Chine	149	68	-54,4	641	892	39,2
Sénégal	166	385	131,9	4 715	4 433	-6,0
Gabon	253	258	2,0	2 128	2 361	10,9
Mayotte	182	145	-20,3	2 270	2 348	3,4
Andorre	352	244	-30,7	2 889	2 305	-20,2
Antilles Néerlandaises	37	22	-40,5	440	239	-45,7
Total vrac (> 2 litres)	37 173	46 826	26,0	474 674	481 479	1,4
UE à 27	35 844	45 047	25,7	455 382	461 970	1,4
Espagne	14 390	16 120	12,0	193 008	182 735	-5,3
Italie	14 304	19 670	37,5	145 715	196 667	35,0
Allemagne	3 323	4 804	44,6	61 443	40 216	-34,5
UEBL	3 417	3 647	6,7	40 819	39 151	-4,1
Grèce	0	0		2 609	1	-100,0
Tiers	1 329	1 779	33,9	19 292	19 509	1,1
Suisse	1 316	1 772	34,7	19 179	19 419	1,3

Source : Douanes

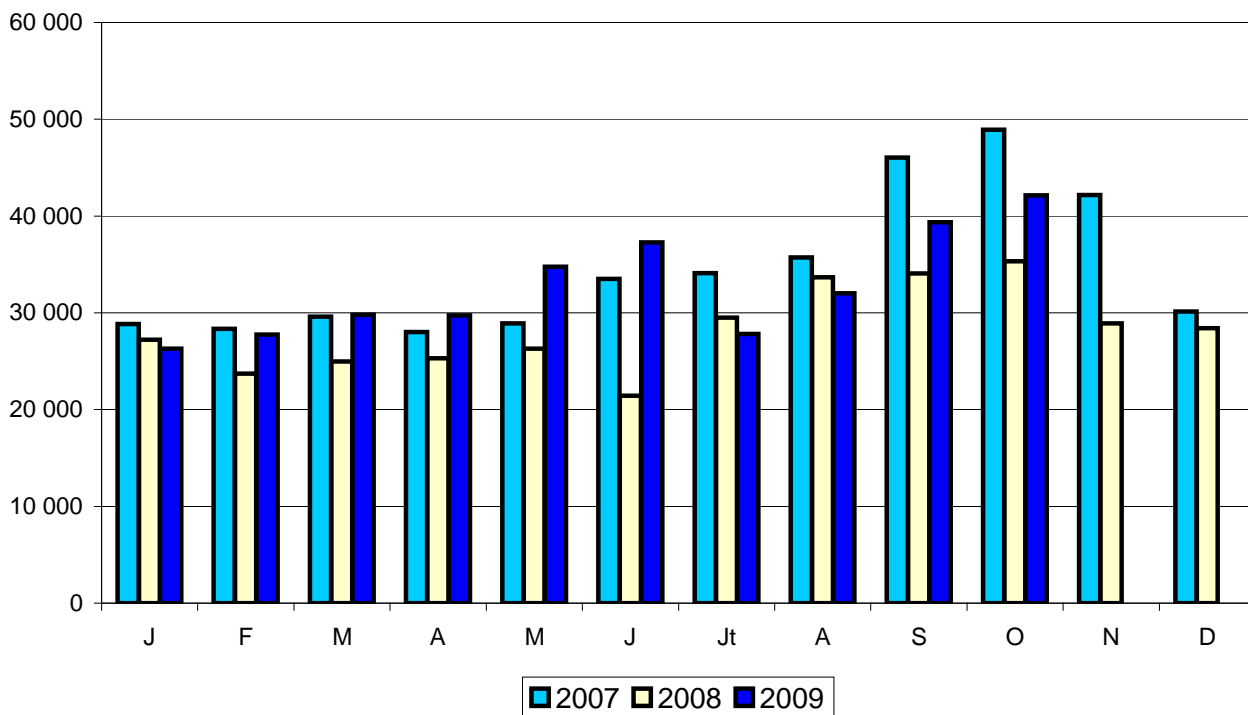


COMMERCE EXTERIEUR FRANCE

IMPORTATIONS de LAITS LIQUIDES

Tonnes	Octobre 2008	Octobre 2009	Evolution (%)	Cumul 2008	Cumul 2009	Evolution (%)
Total lait liquide	35 331	42 140	19,3	281 457	326 769	16,1
UE à 27	35 330	42 140	19,3	281 456	326 765	16,1
Tiers	1	0	-100,0	1	4	300,0
Total conditionnés (< 2 litres)	18 267	21 110	15,6	153 362	210 823	37,5
UE à 27	18 266	21 110	15,6	153 361	210 819	37,5
UEBL	6 390	6 626	3,7	70 737	71 588	1,2
Allemagne	10 285	13 428	30,6	72 544	127 893	76,3
Tiers	1	0	-100,0	1	4	300,0
Total vrac (> 2 litres)	17 064	21 030	23,2	128 095	115 946	-9,5
UE à 27	17 064	21 030	23,2	128 095	115 946	-9,5
UEBL	8 295	14 350	73,0	61 685	45 659	-26,0
Espagne	1 135	1 496	31,8	17 201	19 631	14,1
Pays-Bas	4 410	3 248	-26,3	31 223	32 057	2,7
Allemagne	2 872	1 009	-64,9	15 666	8 563	-45,3
Tiers	0	0		0	0	

Source : Douanes



COMMERCE EXTERIEUR FRANCE

CREME

EXPORTATIONS	Tonnes					
	Octobre 2008	Octobre 2009	Evolution (%)	Cumul 2008	Cumul 2009	Evolution (%)
Total crème	7 808	12 435	59,3	84 870	142 006	67,3
UE à 27	6 039	10 684	76,9	68 460	125 147	82,8
Tiers	1 769	1 751	-1,0	16 410	16 859	2,7
Crème conditionnée	3 110	2 909	-6,5	29 084	30 286	4,1
UE à 27	1 371	1 212	-11,6	13 168	13 681	3,9
UEBL	477	459	-3,8	4 657	4 211	-9,6
Royaume-Uni	195	109	-44,1	2 852	1 380	-51,6
Espagne	300	259	-13,7	2 527	2 478	-1,9
Grèce	179	78	-56,4	980	643	-34,4
Italie	89	141	58,4	907	3 681	305,8
Tiers	1 739	1 697	-2,4	15 916	16 605	4,3
Taiwan	219	200	-8,7	2 077	2 188	5,3
Hong Kong	201	161	-19,9	1 399	1 550	10,8
Arabie Saoudite	140	145	3,6	1 732	1 546	-10,7
Emirats Arabes Unis	80	77	-3,8	901	981	8,9
Chine	42	173	311,9	754	802	6,4
Crème vrac	4 698	9 526	102,8	55 786	111 720	100,3
UE à 27	4 668	9 472	102,9	55 292	111 466	101,6
UEBL	1 312	1 965	49,8	19 672	27 056	37,5
Italie	910	1 720	89,0	7 407	8 679	17,2
Allemagne	168	4 422	2 532,1	3 221	51 358	1 494,5
Espagne	1 963	1 051	-46,5	19 729	17 955	-9,0
Tiers	30	54	80,0	494	254	-48,6
Etats Unis	30	54	80,0	494	254	-48,6

IMPORTATIONS

Total crème	13 438	17 674	31,5	136 496	161 365	18,2
UE à 27	13 435	17 668	31,5	136 465	161 318	18,2
Tiers	3	6	100,0	31	47	51,6
Crème conditionnée	5 457	7 963	45,9	49 593	66 549	34,2
UE à 27	4 732	7 185	51,8	42 401	57 642	35,9
UEBL	2 459	4 269	73,6	22 689	32 327	42,5
Allemagne	1 447	1 650	14,0	11 359	12 189	7,3
Espagne	725	778	7,3	7 192	8 907	23,8
Tiers	3	5		31	45	
Crème vrac	8 703	10 484	20,5	94 064	103 678	10,2
UE à 27	8 703	10 483	20,5	94 064	103 676	10,2
Espagne	1 847	2 167	17,3	22 527	22 004	-2,3
UEBL	5 562	5 282	-5,0	56 498	60 658	7,4
Royaume-Uni	390	2 337	499,2	8 859	9 749	10,0
Allemagne	74	258	248,6	2 473	3 436	38,9
Pays-Bas	323	170	-47,4	1 178	2 593	120,1
Tiers	0	1		0	2	

Source : Douanes

COMMERCE EXTERIEUR FRANCE

YOGHOURTS

EXPORTATIONS	Tonnes					
	Octobre 2008	Octobre 2009	Evolution (%)	Cumul 2008	Cumul 2009	Evolution (%)
Total yoghourts	23 764	20 065	-15,6	223 580	203 890	-8,8
UE à 27	23 575	19 823	-15,9	221 751	201 996	-8,9
Tiers	189	242	28,0	1 829	1 894	3,6
Yoghourts nature	5 471	4 744	-13,3	53 003	47 831	-9,8
UE à 27	5 460	4 695	-14,0	52 931	47 768	-9,8
Espagne	3 052	2 447	-19,8	28 602	24 923	-12,9
UEBL	1 309	1 492	14,0	12 559	14 604	16,3
Royaume-Uni	390	37	-90,5	3 901	1 059	-72,9
Portugal	456	490	7,5	4 437	4 596	3,6
Allemagne	60	23	-61,7	1 587	638	-59,8
Pays-Bas	132	104	-21,2	1 265	1 297	2,5
Tiers	11	49	345,5	72	63	-12,5
Yoghourts aromatisés	18 293	15 321	-16,2	170 577	156 059	-8,5
UE à 27	18 115	15 128	-16,5	168 820	154 228	-8,6
Espagne	5 381	4 437	-17,5	55 122	43 496	-21,1
Royaume-Uni	6 732	4 678	-30,5	55 701	52 831	-5,2
UEBL	1 817	1 612	-11,3	19 465	17 013	-12,6
Portugal	2 960	3 177	7,3	26 668	29 040	8,9
Italie	466	576	23,6	4 414	5 327	20,7
Tiers	178	193	8,4	1 757	1 831	4,2
Andorre	30	41	36,7	295	312	5,8
Russie	23	43	87,0	391	316	-19,2

IMPORTATIONS

Total yoghourts	5 508	4 244	-22,9	60 691	43 791	-27,8
UE à 27	5 336	4 123	-22,7	59 012	42 518	-28,0
Allemagne	3 143	3 150	0,2	28 838	27 811	-3,6
Espagne	1 484	338	-77,2	21 221	7 297	-65,6
UEBL	347	285	-17,9	4 119	3 679	-10,7
Tiers	172	121	-29,7	1 679	1 273	-24,2
Suisse	172	118	-31,4	1 652	1 266	-23,4

AUTRES LAITS FERMENTÉS

EXPORTATIONS	(tonnes)					
	Octobre 2008	Octobre 2009	Evolution (%)	Cumul 2008	Cumul 2009	Evolution (%)
Total autres laits fermentés	15 933	17 179	7,8	147 667	160 278	8,5
UE à 27	15 529	16 807	8,2	143 102	157 300	9,9
Royaume-Uni	7 618	8 648	13,5	68 852	78 984	14,7
UEBL	1 814	1 947	7,3	18 981	19 677	3,7
Pays-Bas	1 725	1 255	-27,2	17 599	17 451	-0,8
Espagne	2 369	2 192	-7,5	17 828	20 617	15,6
Irlande	624	574	-8,0	5 523	5 683	2,9
Italie	535	584	9,2	6 416	4 025	-37,3
Tiers	404	372	-7,9	4 565	2 978	-34,8

IMPORTATIONS

Total autres laits fermentés	5 673	5 246	-7,5	54 308	50 542	-6,9
UE à 27	5 673	5 246	-7,5	52 635	49 104	-6,7
UEBL	2 896	4 011	38,5	27 118	35 318	30,2
Allemagne	1 018	731	-28,2	9 055	7 453	-17,7
Espagne	528	138	-73,9	5 819	2 573	-55,8
Pologne	706	0	-100,0	7 170	0	-100,0
Tiers	0	0		1 673	1 438	-14,0

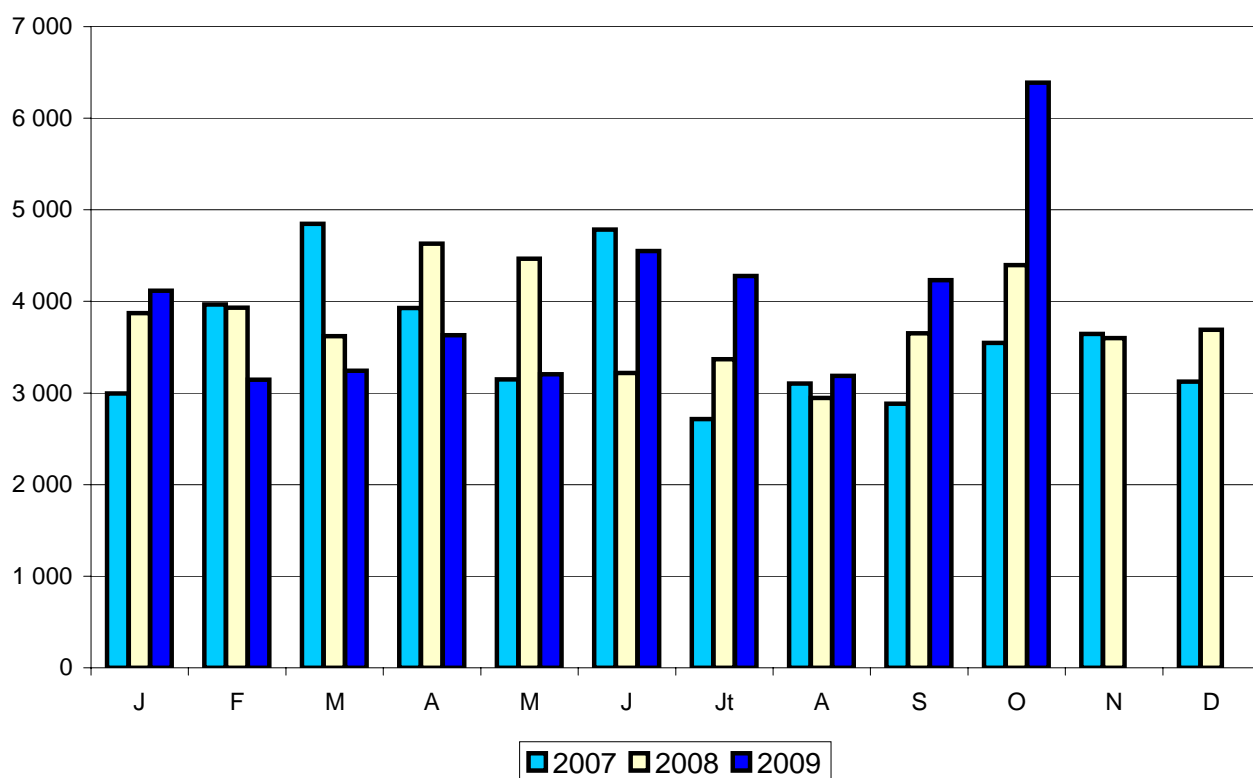
Source : Douanes

COMMERCE EXTERIEUR FRANCE

EXPORTATIONS de BEURRE

Tonnes	Octobre 2008	Octobre 2009	Evolution (%)	Cumul 2008	Cumul 2009	Evolution (%)
Total beurre en l'état	4 394	6 386	45,3	38 087	39 957	4,9
UE à 27	2 895	5 020	73,4	26 194	28 126	7,4
Tiers	1 499	1 366	-8,9	11 893	11 831	-0,5
Total conditionné (< 1 kg)	2 649	2 471	-6,7	23 423	20 794	-11,2
UE à 27	1 714	1 500	-12,5	14 309	12 679	-11,4
Irlande	566	317	-44,0	3 460	2 477	-28,4
Royaume-Uni	313	229	-26,8	3 456	2 299	-33,5
Espagne	241	260	7,9	2 207	2 384	8,0
UEBL	287	249	-13,2	2 040	2 078	1,9
Tiers	935	971	3,9	9 114	8 115	-11,0
Emirats Arabes Unis	13	12	-7,7	218	246	12,8
Russie	185	164	-11,4	767	905	18,0
Hong Kong	46	13	-71,7	254	211	-16,9
Taiwan	7	23	228,6	166	281	69,3
Total vrac (> 1 kg)	1 745	3 915	124,4	14 664	19 163	30,7
UE à 27	1 181	3 520	198,1	11 885	15 447	30,0
UEBL	298	2 582	766,4	5 316	8 193	54,1
Pays-Bas	24	22	-8,3	488	874	79,1
Italie	350	179	-48,9	1 287	1 450	12,7
Royaume-Uni	71	39	-45,1	749	550	-26,6
Espagne	62	139	124,2	1 736	1 533	-11,7
Tiers	564	395	-30,0	2 779	3 716	33,7
Singapour	90	120	33,3	1 376	1 116	-18,9
Corée du Sud	0	0		44	89	102,3

Source : Douanes

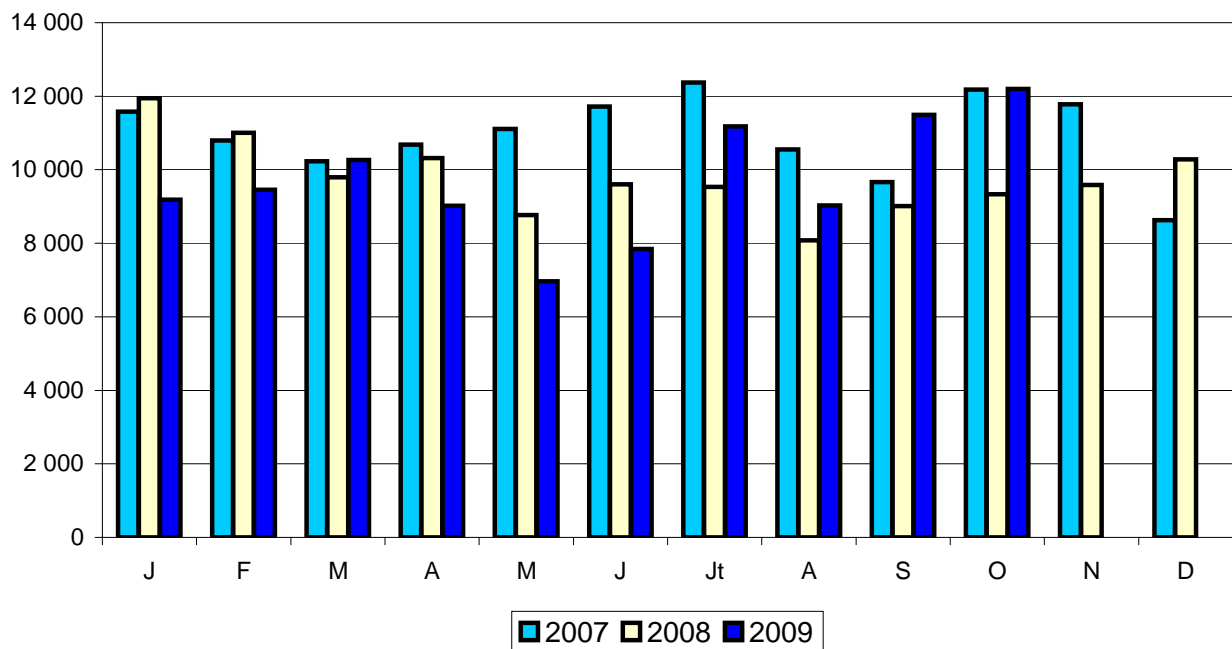


COMMERCE EXTERIEUR FRANCE

IMPORTATIONS de BEURRE

Tonnes	Octobre 2008	Octobre 2009	Evolution (%)	Cumul 2008	Cumul 2009	Evolution (%)
Total beurre en l'état	9 332	12 196	30,7	97 407	96 602	-0,8
UE à 27	8 921	11 279	26,4	89 559	91 878	2,6
Tiers	411	917	123,1	7 848	4 724	-39,8
Total conditionné (< 1 kg)	331	451	36,3	2 895	2 820	-2,6
UE à 27	329	451	37,1	2 856	2 818	-1,3
Allemagne	222	201	-9,5	1 783	1 514	-15,1
UEBL	94	212	125,5	981	1 086	10,7
Pays-Bas	8	8	0,0	54	61	13,0
Tiers	2	0	-100,0	39	2	-94,9
Total vrac (> 1 kg)	9 001	11 745	30,5	94 512	93 782	-0,8
UE à 27	8 592	10 828	26,0	86 703	89 060	2,7
Irlande	1 160	1 199	3,4	9 071	10 735	18,3
Pays-Bas	2 905	3 325	14,5	25 602	27 259	6,5
Espagne	250	487	94,8	2 688	2 155	-19,8
UEBL	1 413	2 172	53,7	10 242	12 176	18,9
Portugal	628	577	-8,1	7 294	6 149	-15,7
Allemagne	1 301	770	-40,8	14 682	8 622	-41,3
Finlande	410	860	109,8	6 227	7 467	19,9
Italie	133	112	-15,8	1 959	644	-67,1
Royaume-Uni	164	285	73,8	2 772	5 116	84,6
Tiers	409	917	124,2	7 809	4 722	-39,5
Nouvelle-Zélande	388	917	136,3	6 710	4 669	-30,4
Australie	0	0		150	0	-100,0

Source : Douanes



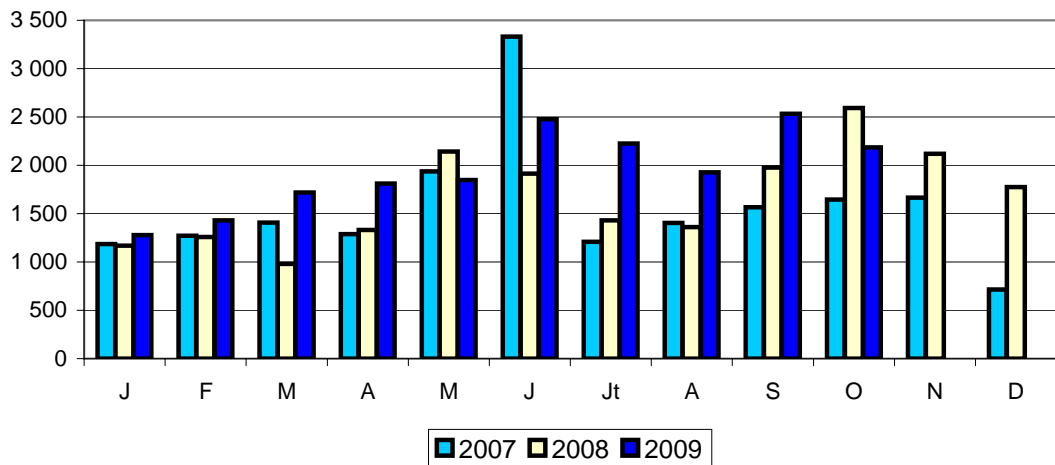
COMMERCE EXTERIEUR FRANCE

BEURRE ANHYDRE

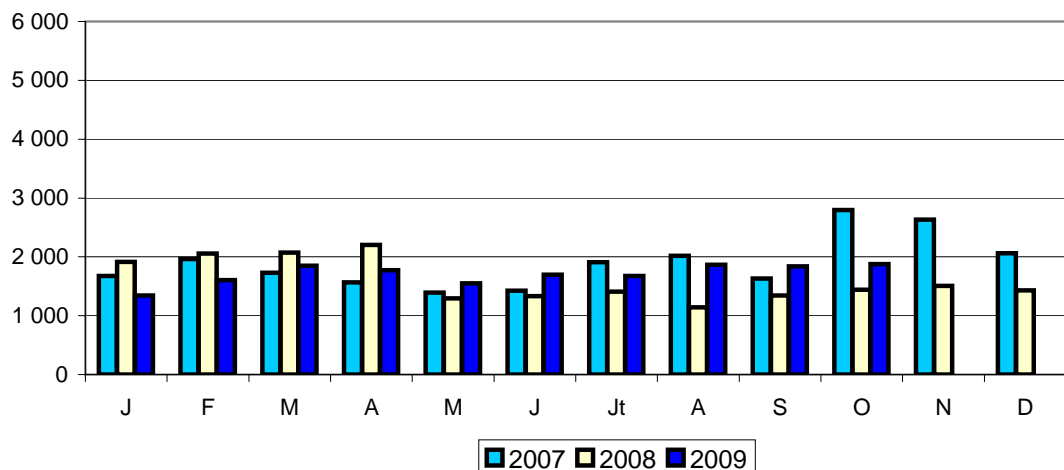
Tonnes	Octobre 2008	Octobre 2009	Evolution (%)	Cumul 2008	Cumul 2009	Evolution (%)
Total Exportations	2 593	2 185	-15,7	16 157	19 431	20,3
UE à 27	2 023	1 698	-16,1	11 555	13 144	13,8
Italie	1 147	1 160	1,1	7 263	9 381	29,2
Espagne	122	105	-13,9	642	705	9,8
Grèce	138	108	-21,7	753	799	6,1
Tiers	570	487	-14,6	4 602	6 287	36,6
Russie	151	132	-12,6	529	1 134	114,4
Syrie	0	143		310	579	86,8
Lybie	59	0	-100,0	551	279	-49,4
Total Importations	1 442	1 876	30,1	16 204	17 067	5,3
UE à 27	1 442	1 876	30,1	14 565	17 059	17,1
UEBL	1 065	1 412	32,6	11 030	13 055	18,4
Espagne	101	4	-96,0	1 032	461	-55,3
Pays-Bas	120	257	114,2	912	1 469	61,1
Allemagne	135	138	2,2	855	1 374	60,7
Tiers	0	0		1 639	8	-99,5
Etats Unis	0	0		1637	0	-100,0

Source : Douanes

EXPORTATIONS



IMPORTATIONS

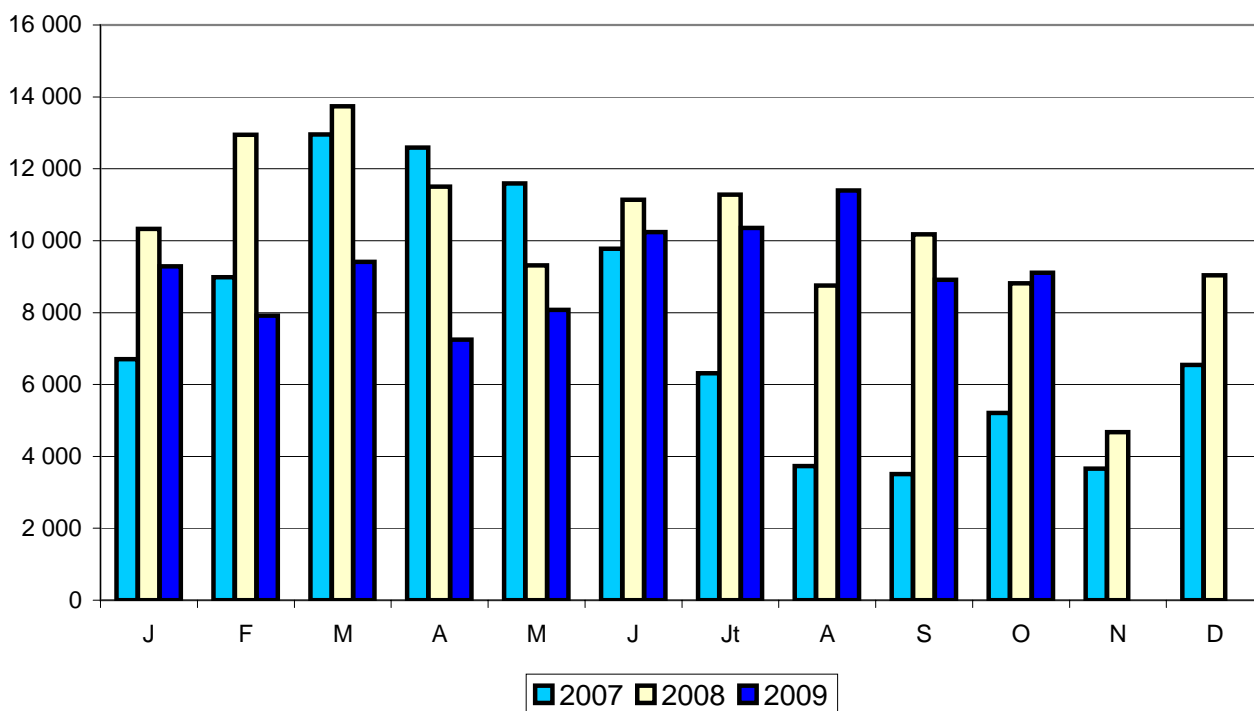


COMMERCE EXTERIEUR FRANCE

EXPORTATIONS de POUDRE de LAIT ÉCRÉMÉ

Tonnes	Octobre 2008	Octobre 2009	Evolution (%)	Cumul 2008	Cumul 2009	Evolution (%)
Total poudre de lait écrémé	8 812	9 105	3,3	107 975	90 329	-16,3
UE à 27	7 619	6 666	-12,5	77 303	67 610	-12,5
Tiers	1 193	2 439	104,4	30 672	22 719	-25,9
Total conditionné (< 2,5 kg)	336	261	-22,3	3 489	2 242	-35,7
UE à 27	239	188	-21,3	2 218	1 600	-27,9
Royaume-Uni	24	15	-37,5	138	128	-7,2
Italie	60	32	-46,7	772	597	-22,7
Allemagne	77	80	3,9	596	559	-6,2
Tiers	97	73	-24,7	1 271	642	-49,5
Total vrac (> 2,5 kg)	8 476	8 844	4,3	104 486	88 087	-15,7
UE à 27	7 380	6 478	-12,2	75 085	66 010	-12,1
Italie	2 919	1 919	-34,3	19 985	19 710	-1,4
Espagne	1 234	1 119	-9,3	16 607	10 747	-35,3
Pays-Bas	843	1 339	58,8	12 971	12 583	-3,0
UEBL	838	1 684	101,0	9 894	16 955	71,4
Allemagne	823	94	-88,6	8 383	3 119	-62,8
Royaume-Uni	451	85	-81,2	3 332	1 096	-67,1
Tiers	1 096	2 366	115,9	29 401	22 077	-24,9
Algérie	88	414	370,5	17 639	8 589	-51,3
Cuba	192	0	-100,0	491	0	-100,0
Chine	27	22	-18,5	976	353	-63,8

Source : Douanes

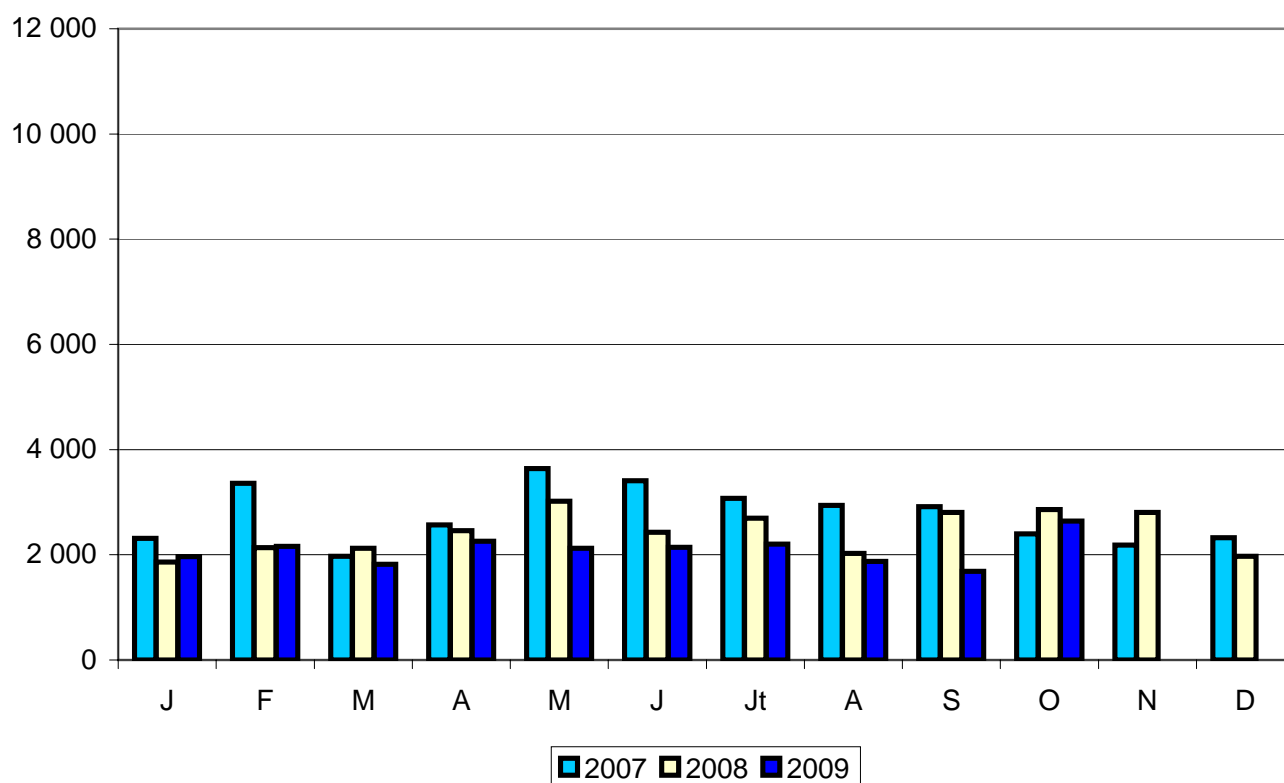


COMMERCE EXTERIEUR FRANCE

IMPORTATIONS de POUDRE de LAIT ÉCRÉMÉ

Tonnes	Octobre 2008	Octobre 2009	Evolution (%)	Cumul 2008	Cumul 2009	Evolution (%)
Total poudre de lait écrémé	2 860	2 643	-7,6	24 408	20 864	-14,5
UE à 27	2 764	2 618	-5,3	24 312	20 722	-14,8
U.E.B.L.	380	475	25,0	5 771	5 345	-7,4
Pologne	704	639	-9,2	3 719	2 689	-27,7
Irlande	499	570	14,2	2 283	1 862	-18,4
Pays-Bas	490	337	-31,2	3 653	3 515	-3,8
Allemagne	114	98	-14,0	1 838	2 749	49,6
Tiers	96	25	-74,0	96	142	47,9

Source : Douanes



COMMERCE EXTERIEUR FRANCE

POUDRE de LAIT ENTIER

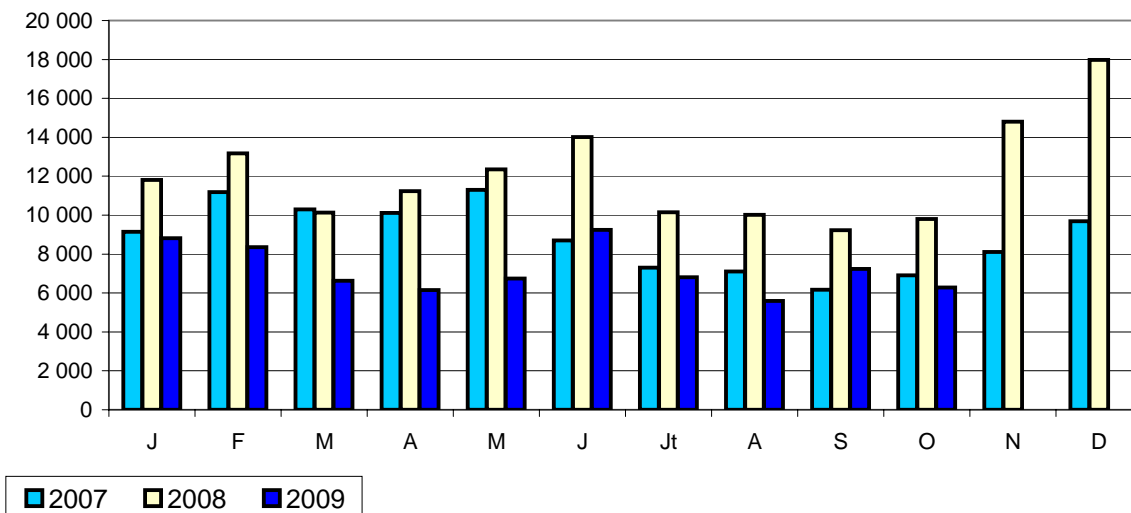
EXPORTATIONS	Tonnes					
	Octobre 2008	Octobre 2009	Evolution (%)	Cumul 2008	Cumul 2009	Evolution (%)
Total poudre de lait	9 806	6 291	-35,8	111 887	71 104	-36,5
UE à 27	7 742	4 130	-46,7	76 630	35 963	-53,1
Tiers	2 064	2 161	4,7	35 257	35 141	-0,3
Total conditionnée (< 2,5 kg)	1 294	453	-65,0	12 329	11 726	-4,9
UE à 27	493	18	-96,3	856	1 247	45,7
Italie	56	6	-89,3	283	208	-26,5
Espagne	356	0	-100,0	358	753	110,3
Tiers	801	435	-45,7	11 473	10 479	-8,7
Algérie	539	238	-55,8	7 558	6 446	-14,7
Irak	0	0		497	1 155	132,4
Total vrac (> 2,5 kg)	8 512	5 838	-31,4	99 558	59 378	-40,4
UE à 27	7 249	4 112	-43,3	75 774	34 716	-54,2
UEBL	2 568	1 448	-43,6	27 768	10 777	-61,2
Italie	809	461	-43,0	5 855	6 069	3,7
Allemagne	2 931	569	-80,6	30 216	4 749	-84,3
Pays-Bas	53	606	1 043,4	4 002	6 183	54,5
Espagne	147	209	42,2	2 036	1 602	-21,3
Tiers	1 263	1 726	36,7	23 784	24 662	3,7
Algérie	176	164	-6,8	8 854	6 572	-25,8
Turquie	0	88		2 543	1 012	-60,2
Sénégal	0	182		3 111	5 134	65,0
Tunisie	0	0		336	308	-8,3
Chine	625	128	-79,5	1 029	2 599	152,6

IMPORTATIONS

Total poudre de lait	2 159	1 648	-23,7	13 129	17 563	33,8
UE à 27	2 155	1 648	-23,5	13 035	17 451	33,9
UEBL	319	376	17,9	3 247	4 659	43,5
Pays-Bas	735	516	-29,8	4 634	4 257	-8,1
Allemagne	281	531	89,0	1 972	4 803	143,6
Autriche	75	61	-18,7	550	750	36,4
Tiers	4	0	-100,0	94	112	19,1

Source : Douanes

EXPORTATIONS



COMMERCE EXTERIEUR FRANCE

EXPORTATIONS de FROMAGES

Tonnes	Octobre 2008	Octobre 2009	Evolution (%)	Cumul 2008	Cumul 2009	Evolution (%)
Total tous fromages	53 923	52 903	-1,9	499 209	481 418	-3,6
UE à 27	45 445	45 407	-0,1	433 748	418 419	-3,5
Tiers	8 478	7 496	-11,6	65 461	62 999	-3,8
Total pâtes molles	14 416	14 824	2,8	133 287	129 387	-2,9
UE à 27	12 193	12 656	3,8	116 566	114 680	-1,6
Allemagne	4 518	4 937	9,3	44 201	44 998	1,8
UEBL	2 715	2 827	4,1	25 398	24 233	-4,6
Royaume-Uni	1 103	1 010	-8,4	11 564	10 485	-9,3
Italie	1 071	1 160	8,3	10 368	10 010	-3,5
Espagne	1 033	975	-5,6	9 226	9 231	0,1
Tiers	2 223	2 168	-2,5	16 721	14 707	-12,0
Etats-Unis	1 122	1 063	-5,3	6 641	5 451	-17,9
Suisse	211	286	35,5	2 035	2 589	27,2
Total pâtes pressées cuites	3 050	2 557	-16,2	25 770	22 508	-12,7
UE à 27	2 097	2 110	0,6	19 652	17 356	-11,7
Allemagne	332	567	70,8	3 610	4 106	13,7
Espagne	431	323	-25,1	3 683	3 216	-12,7
Italie	599	487	-18,7	5 166	4 329	-16,2
UEBL	323	420	30,0	3 664	3 311	-9,6
Tiers	953	447	-53,1	6 118	5 152	-15,8
Etats-Unis	477	116	-75,7	1 916	1 505	-21,5
Total pâtes pressées non cuites	6 430	6 518	1,4	55 885	49 248	-11,9
UE à 27	5 380	5 370	-0,2	45 792	41 528	-9,3
Allemagne	2 764	2 593	-6,2	20 107	18 892	-6,0
UEBL	1 405	1 365	-2,8	11 826	11 056	-6,5
Royaume-Uni	295	342	15,9	4 325	3 286	-24,0
Italie	365	462	26,6	3 956	3 504	-11,4
Tiers	1 050	1 148	9,3	10 093	7 720	-23,5
Russie	333	364	9,3	2 763	2 529	-8,5
Etats-Unis	187	375	100,5	2 022	1 601	-20,8
Total fromages frais	16 900	17 921	6,0	166 575	171 936	3,2
UE à 27	16 077	16 974	5,6	160 228	164 020	2,4
Royaume-Uni	6 103	6 444	5,6	63 240	62 920	-0,5
UEBL	2 633	2 394	-9,1	26 671	23 798	-10,8
Espagne	2 397	2 240	-6,5	22 257	23 089	3,7
Italie	1 230	1 690	37,4	12 773	15 843	24,0
Tiers	823	947	15,1	6 347	7 916	24,7
Suisse	199	302	51,8	1 993	2 583	29,6
Total pâtes persillées	1 030	953	-7,5	9 202	8 825	-4,1
UE à 27	847	828	-2,2	7 958	7 840	-1,5
Allemagne	222	228	2,7	2 258	2 161	-4,3
Espagne	214	229	7,0	2 043	2 004	-1,9
UEBL	120	109	-9,2	1 126	965	-14,3
Royaume-Uni	118	102	-13,6	1 059	1 081	2,1
Tiers	183	125	-31,7	1 244	985	-20,8
Total fromages fondus	6 168	4 908	-20,4	44 864	38 089	-15,1
UE à 27	4 148	3 419	-17,6	39 197	33 069	-15,6
Allemagne	472	314	-33,5	6 951	3 726	-46,4
Espagne	1 137	1 047	-7,9	10 265	9 134	-11,0
U.E.B.L.	836	905	8,3	5 803	7 176	23,7
Royaume-Uni	547	463	-15,4	5 667	5 020	-11,4
Tiers	2 020	1 489	-26,3	15 304	14 207	-7,2
Japon	740	523	-29,3	4 377	4 310	-1,5
Emirats Arabes Unis	45	66	46,7	588	641	9,0
Total autres fromages	5 929	5 222	-11,9	53 989	52 238	-3,2
UE à 27	4 703	4 050	-13,9	44 355	39 926	-10,0
Allemagne	1 550	1 315	-15,2	15 188	12 630	-16,8
UEBL	1 153	1 033	-10,4	12 180	10 731	-11,9
Espagne	709	652	-8,0	7 222	6 825	-5,5
Tiers	1 226	1 172	-4,4	9 634	12 312	27,8
Suisse	306	256	-16,3	3099	3247	4,8
Etats-Unis	439	410	-6,6	3176	4401	38,6

Source : Douanes

COMMERCE EXTERIEUR FRANCE

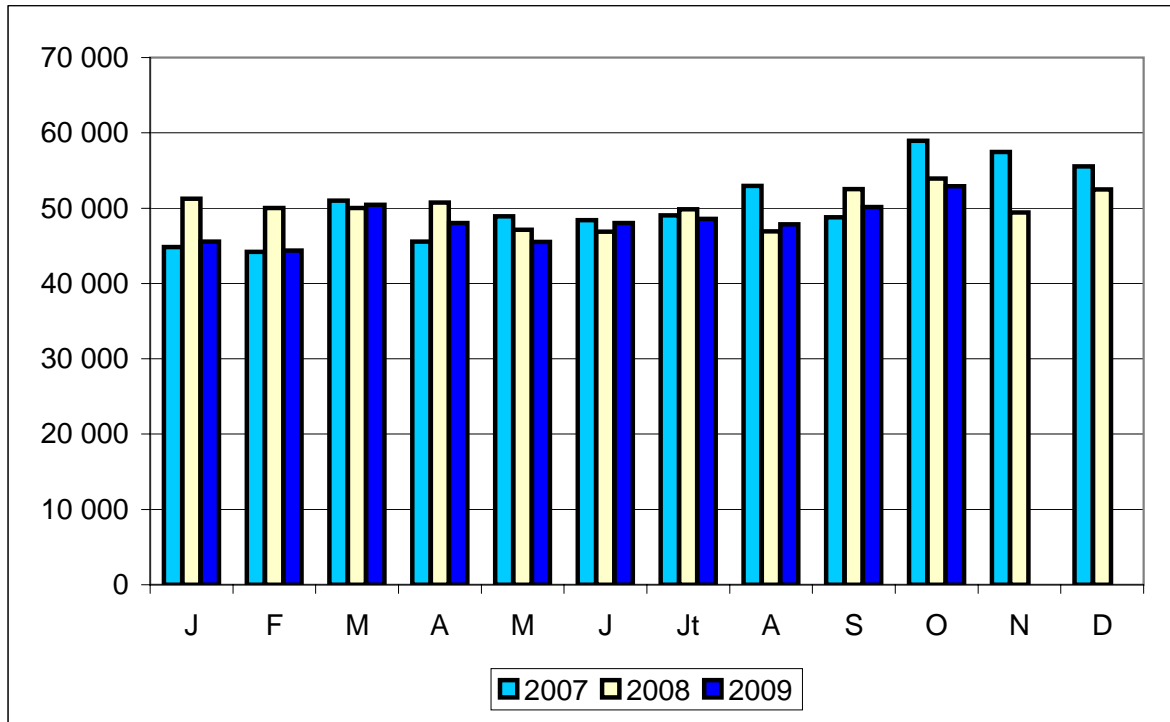
IMPORTATIONS de FROMAGES

Tonnes	Octobre 2008	Octobre 2009	Evolution (%)	Cumul 2008	Cumul 2009	Evolution (%)
Total tous fromages	21 692	22 624	4,3	218 522	244 834	12,0
UE à 27	21 237	22 048	3,8	213 532	239 349	12,1
Tiers	455	576	26,6	4 990	5 485	9,9
Total pâtes molles	975	1 225	25,6	18 088	21 973	21,5
UE à 27	965	1 201	24,5	18 007	21 778	20,9
Espagne	410	219	-46,6	11 909	11 513	-3,3
Pays-Bas	498	873	75,3	5 151	9 105	76,8
Allemagne	27	32	18,5	561	569	1,4
Italie	13	13	0,0	112	97	-13,4
Tiers	10	24	140,0	81	195	140,7
Total pâtes pressées cuites	4 446	3 992	-10,2	34 921	43 912	25,7
UE à 27	4 050	3 530	-12,8	30 711	39 594	28,9
Allemagne	2 575	2 272	-11,8	22 430	24 499	9,2
Pays-Bas	706	534	-24,4	2 772	7 446	168,6
Irlande	563	287	-49,0	3 897	4 565	17,1
Tiers	396	462	16,7	4 210	4 318	2,6
Suisse	396	462	16,7	4 063	4 318	6,3
Total pâtes pressées non cuites	5 746	6 169	7,4	53 606	55 718	3,9
UE à 27	5 723	6 136	7,2	53 073	55 133	3,9
Pays-Bas	3 498	4 093	17,0	33 759	36 695	8,7
UEBL	561	480	-14,4	4 703	3 851	-18,1
Allemagne	412	553	34,2	4 797	4 083	-14,9
Espagne	123	135	9,8	2 982	2 430	-18,5
Tiers	23	33	43,5	533	585	9,8
Total fromages frais	3 539	3 579	1,1	43 442	43 801	0,8
UE à 27	3 539	3 577	1,1	43 408	43 785	0,9
Italie	1 779	1 432	-19,5	24 129	20 603	-14,6
Allemagne	1 075	983	-8,6	13 352	12 096	-9,4
Danemark	279	252	-9,7	2 310	3 048	31,9
Espagne	174	168	-3,4	1 959	2 057	5,0
UEBL	70	395	464,3	787	1 713	117,7
Tiers	0	2		34	16	-52,9
Total pâtes persillées	415	567	36,6	3 908	5 561	42,3
UE à 27	415	564	35,9	3 903	5 531	41,7
Italie	328	442	34,8	3 019	4 449	47,4
Allemagne	66	53	-19,7	520	535	2,9
Tiers	0	3		5	30	500,0
Total fromages fondus	2 642	2 503	-5,3	24 720	25 188	1,9
UE à 27	2 642	2 501	-5,3	24 711	25 177	1,9
Allemagne	1 292	1 507	16,6	11 743	14 928	27,1
Royaume-Uni	503	577	14,7	5 125	5 376	4,9
Autriche	210	102	-51,4	2 053	1 376	-33,0
Tiers	0	2		9	11	22,2
Total autres fromages	3 929	4 589	16,8	39 837	48 681	22,2
UE à 27	3 903	4 539	16,3	39 719	48 351	21,7
Italie	1 547	1 802	16,5	16 734	18 479	10,4
Pays-Bas	434	538	24,0	4 948	7 184	45,2
Tiers	26	50	92,3	118	330	179,7

Source : Douanes

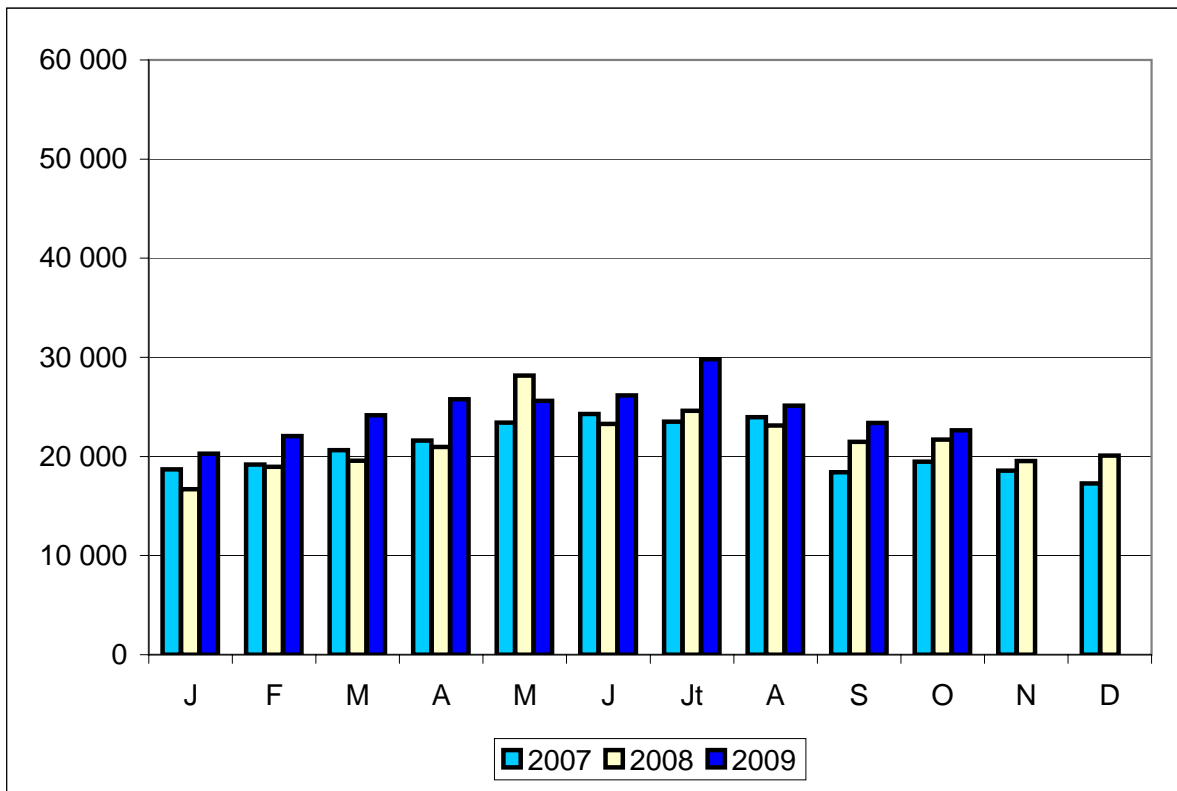
EXPORTATIONS DE FROMAGES

Tonnes



IMPORTATIONS DE FROMAGES

Tonnes



LAITS CONCENTRÉS

Tonnes

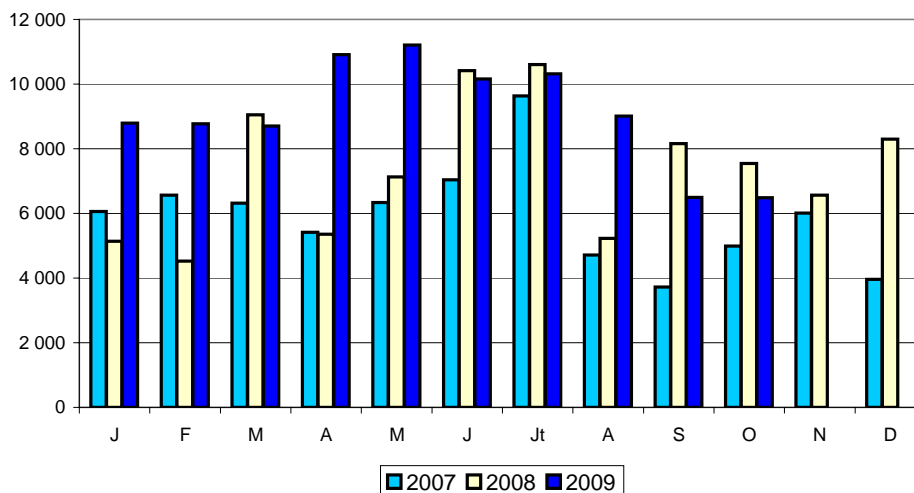
EXPORTATIONS	Octobre	Octobre	Evolution	Cumul	Cumul	Evolution
	2008	2009	(%)	2008	2009	(%)
Total tous laits concentrés	7 546	6 485	-14,1	73 136	90 840	24,2
UE à 27	7 472	6 376	-14,7	71 344	90 225	26,5
Espagne	3 345	2 708	-19,0	26 497	28 214	6,5
Pays-Bas	244	237	-2,9	5 046	9 591	90,1
Allemagne	800	376	-53,0	13 382	13 376	0,0
Royaume-Uni	1 053	272	-74,2	6 516	6 196	-4,9
Grèce	26	24	-7,7	1 285	2 611	103,2
Tiers	74	109	47,3	1 792	615	-65,7
Croatie	49	73	49,0	440	315	-28,4

IMPORTATIONS

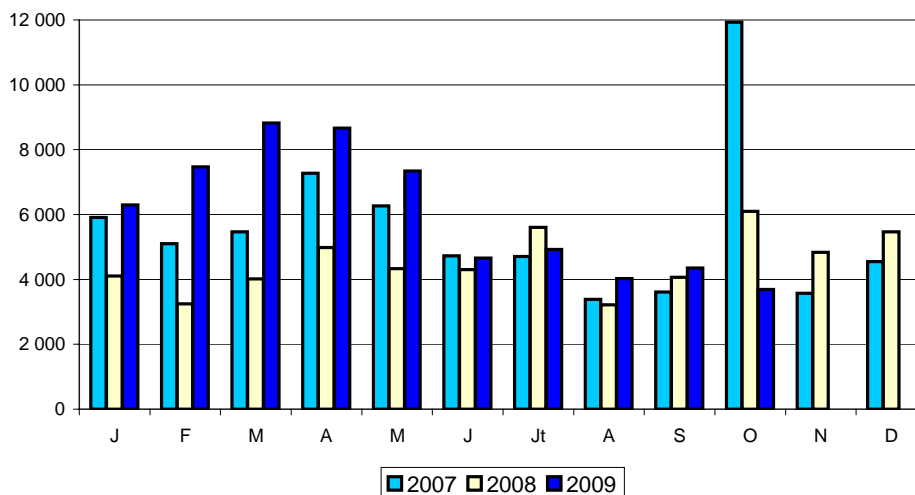
Total tous laits concentrés	6 102	3 695	-39,4	43 974	60 241	37,0
UE à 27	5 339	3 695	-30,8	36 773	52 968	44,0
UEBL	3 745	2 320	-38,1	20 189	35 809	77,4
Allemagne	766	646	-15,7	10 576	9 351	-11,6
Pays-Bas	481	417	-13,3	3 696	4 416	19,5
Tiers	763	0	-100,0	7 201	7 273	1,0
Suisse	763	0	-100,0	7 201	7 273	1,0

Source : Douanes

EXPORTATIONS



IMPORTATIONS



COMMERCE EXTERIEUR FRANCE

LACTOSERUM

EXPORTATIONS	Tonnes					
	Octobre 2008	Octobre 2009	Evolution (%)	Cumul 2008	Cumul 2009	Evolution (%)
Lactosérum en poudre	27 907	26 332	-5,6	290 737	258 562	-11,1
UE à 27	16 483	12 926	-21,6	182 943	149 717	-18,2
Pays-Bas	8 674	5 845	-32,6	89 818	76 283	-15,1
Espagne	1 949	1 404	-28,0	20 921	15 764	-24,6
UEBL	2 081	2 247	8,0	21 024	23 512	11,8
Italie	1 655	1 324	-20,0	16 347	13 070	-20,0
Allemagne	1 241	1 154	-7,0	22 649	11 675	-48,5
Pologne	256	113	-55,9	3 122	1 082	-65,3
Tiers	11 424	13 406	17,3	107 794	108 845	1,0
Chine	2 590	2 933	13,2	24 227	26 815	10,7
Indonésie	377	3 122	728,1	7 328	15 331	109,2
Thaïlande	625	554	-11,4	6 316	6 906	9,3
Vietnam	1	28	2 700,0	477	1 161	143,4
Nouvelle-Zélande	194	26	-86,6	2 701	1 837	-32,0
Lactosérum liquide	165	318	92,7	979	2 739	179,8
UE à 27	165	317	92,1	943	2 649	180,9
Pays-Bas	0	0		47	288	512,8
UEBL	162	72	-55,6	829	1 443	74,1
Tiers	0	1		36	90	150,0

IMPORTATIONS

Lactosérum en poudre	7 007	5 841	-16,6	63 360	65 073	2,7
UE à 27	7 004	5 838	-16,6	62 822	64 914	3,3
Allemagne	1 401	1 650	17,8	14 804	15 467	4,5
Italie	1 294	648	-49,9	10 069	11 182	11,1
Espagne	1 108	1 358	22,6	8 210	12 301	49,8
Pays-Bas	846	710	-16,1	9 115	6 957	-23,7
Tiers	3	3	0,0	538	159	-70,4
Lactosérum liquide	16 211	12 997	-19,8	151 529	130 320	-14,0
UE à 27	10 549	9 450	-10,4	97 856	92 157	-5,8
Allemagne	2 971	3 894	31,1	26 802	26 386	-1,6
Italie	2 089	2 478	18,6	42 231	43 919	4,0
Pays-Bas	3 717	1 561	-58,0	11 133	11 511	3,4
UEBL	852	1 194	40,1	8 641	6 186	-28,4
Espagne	495	78	-84,2	3 862	2 074	-46,3
Royaume-Uni	209	245	17,2	3 258	2 051	-37,0
Tiers	5 662	3 547	-37,4	53 673	38 163	-28,9
Suisse	5 662	3 547	-37,4	53 673	38 163	-28,9

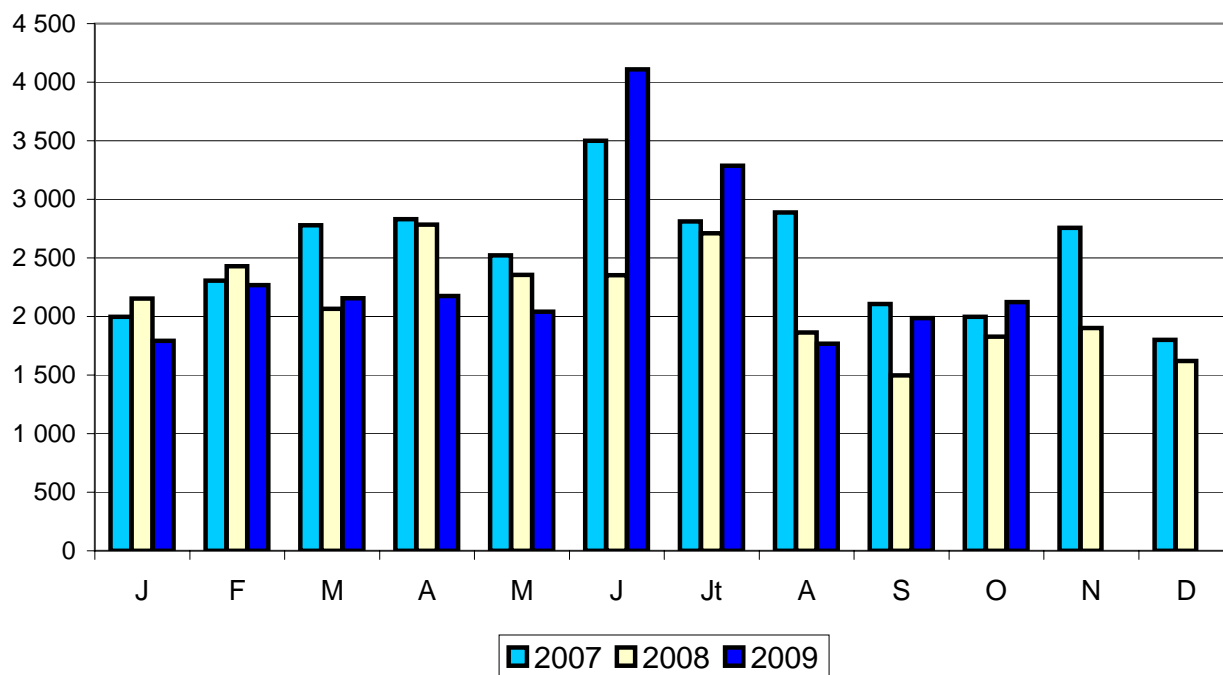
Source : Douanes

COMMERCE EXTERIEUR FRANCE

COMPOSANTS NATURELS du LAIT

Tonnes	Octobre 2008	Octobre 2009	Evolution (%)	Cumul 2008	Cumul 2009	Evolution (%)
Total Exportations	1 829	2 122	16,0	22 041	23 707	7,6
UE à 27	1 370	1 722	25,7	16 910	17 399	2,9
UEBL	260	304	16,9	3 677	3 589	-2,4
Espagne	450	345	-23,3	4 982	4 580	-8,1
Italie	263	264	0,4	3 592	3 533	-1,6
Pays-Bas	24	309	1 187,5	517	1 145	121,5
Pologne	89	191	114,6	976	711	-27,2
Grèce	35	69	97,1	587	616	4,9
Tiers	459	400	-12,9	5 131	6 308	22,9
Chine	392	0	-100,0	2 024	1 508	-25,5
Total Importations	10	67	570,0	917	564	-38,5
UE à 27	9	65	622,2	917	564	-38,5
UEBL	1	1	0,0	138	144	4,3
Royaume-Uni	0	0		32	8	-75,0
Pays-Bas	0	37		404	196	-51,5
Tiers	1	2	100,0	27	23	-14,8

Source : Douanes



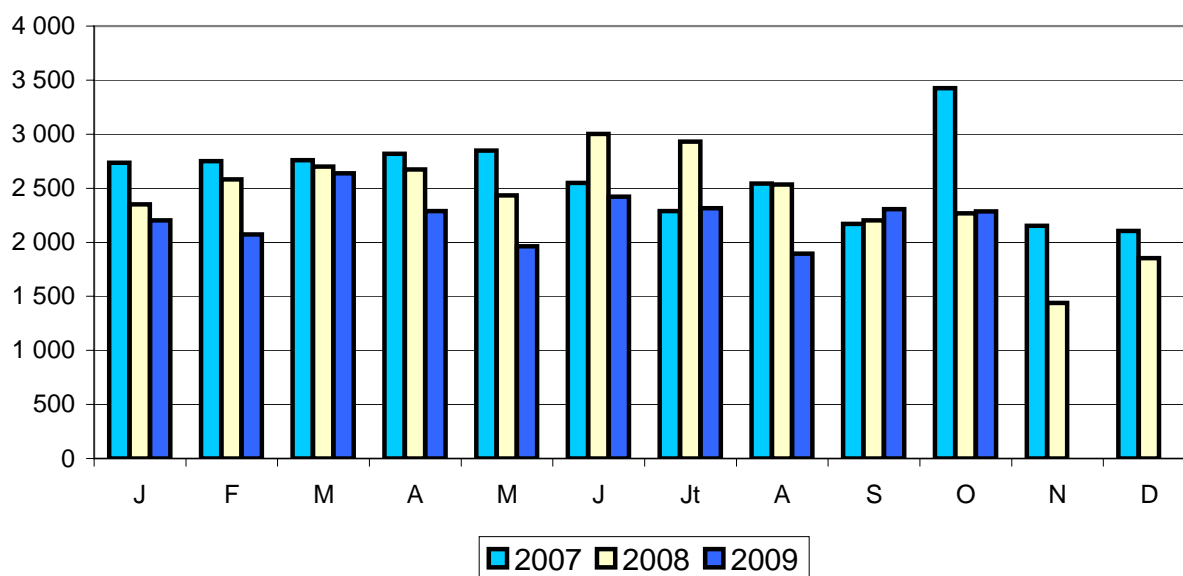
COMMERCE EXTERIEUR FRANCE

CASEINES et CASEINATES

Tonnes	Octobre 2008	Octobre 2009	Evolution (%)	Cumul 2008	Cumul 2009	Evolution (%)
Total Exportations	2 268	2 286	0,8	25 681	21 820	-15,0
UE à 27	1 566	1 448	-7,5	16 648	13 356	-19,8
Espagne	506	304	-39,9	5 017	3 577	-28,7
Italie	317	336	6,0	4 600	3 945	-14,2
UEBL	200	187	-6,5	1 796	1 387	-22,8
Allemagne	132	150	13,6	1 353	1 196	-11,6
Tiers	702	838	19,4	9 033	8 464	-6,3
Thaïlande	68	0	-100,0	700	511	-27,0
Afrique du Sud	112	69	-38,4	599	697	16,4
Etats-Unis	120	25	-79,2	2 198	693	-68,5
Total Importations	654	642	-1,8	5 972	5 461	-8,6
UE à 27	515	407	-21,0	4 466	3 782	-15,3
Irlande	83	92	10,8	599	577	-3,7
Allemagne	89	94	5,6	990	922	-6,9
Pays-Bas	159	74	-53,5	1 268	896	-29,3
Tiers	139	235	69,1	1 506	1 679	11,5
Nouvelle Zélande	24	6	-75,0	160	414	158,8
Ukraine	20	60	200,0	80	179	123,8
Chine	39	0	-100,0	381	43	-88,7

Source : Douanes

EXPORTATIONS

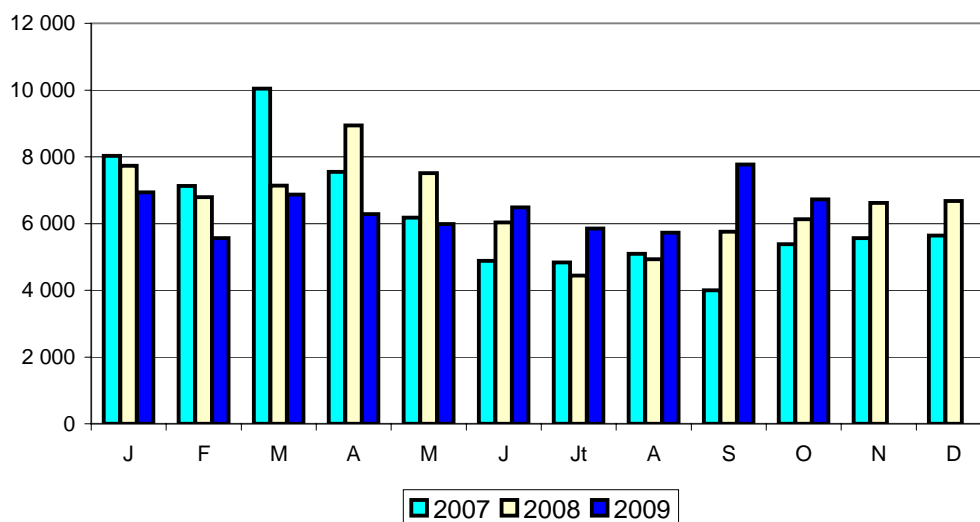


ALIMENTS VEAUX

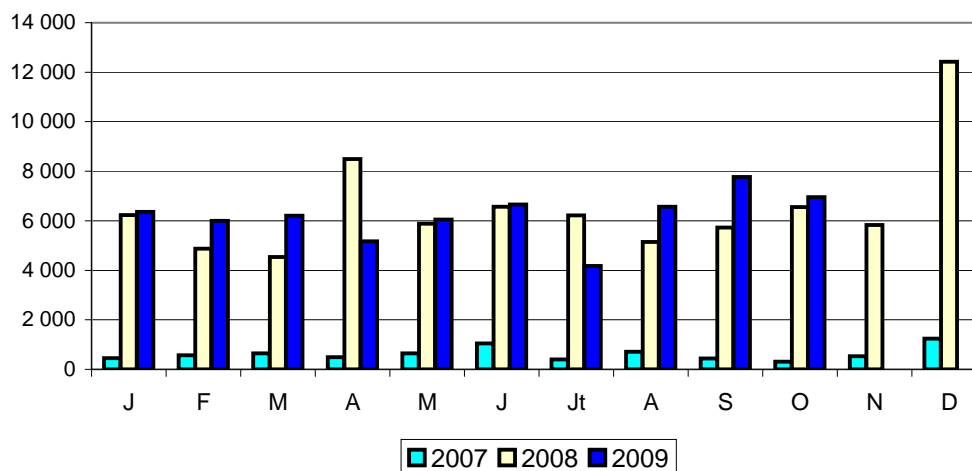
Tonnes	Octobre 2008	Octobre 2009	Evolution (%)	Cumul 2008	Cumul 2009	Evolution (%)
Total Exportations	6 126	6 724	9,8	65 391	62 540	-4,4
UE à 27	5 473	5 864	7,1	59 087	56 885	-3,7
Italie	3 773	3 670	-2,7	42 638	38 707	-9,2
Espagne	783	1 306	66,8	8 838	10 648	20,5
Allemagne	325	92	-71,7	3 225	1 869	-42,0
Pays-Bas	0	0		157	89	-43,3
Tiers	653	860	31,7	6 304	5 655	-10,3
Iran	48	0	-100,0	102	266	160,8
Total Importations	6 549	6 960	6,3	60 221	61 906	2,8
UE à 27	6 549	6 960	6,3	60 197	61 906	2,8
Pays-Bas	6 414	6 835	6,6	59 615	61 441	3,1
Tiers	0	0		24	0	-100,0

Source : Douanes

EXPORTATIONS



IMPORTATIONS

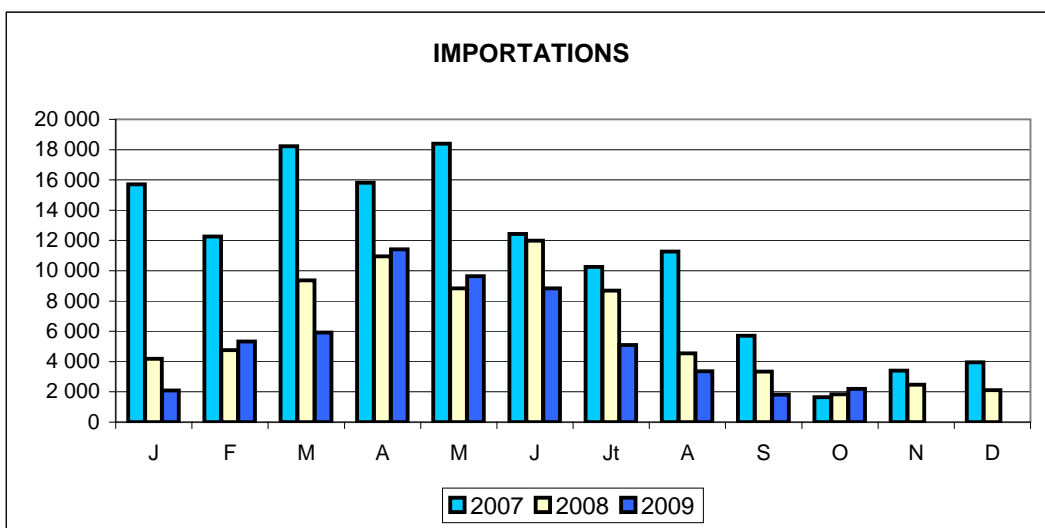
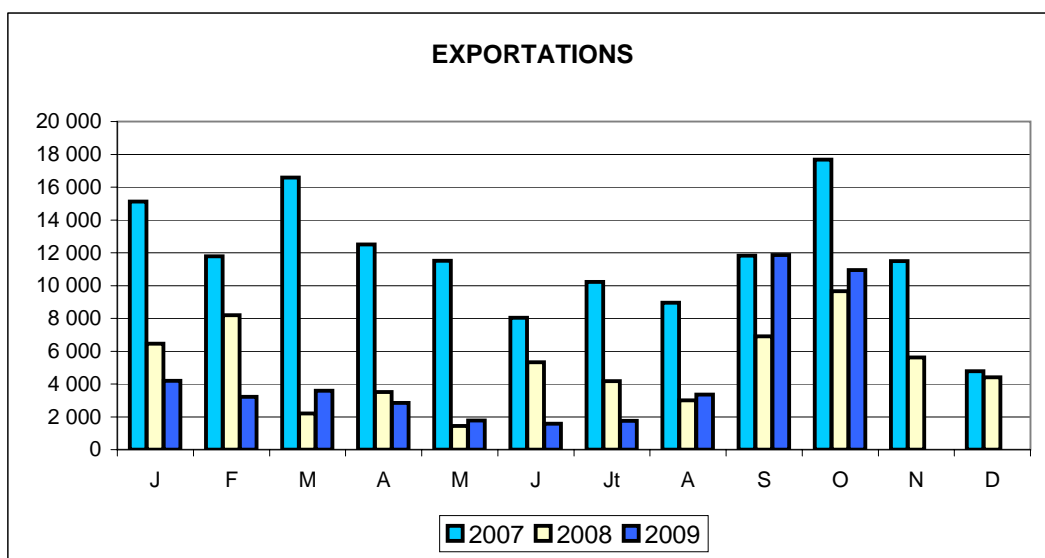


COMMERCE EXTERIEUR FRANCE

VEAUX DE HUIT JOURS

Têtes	Octobre 2008	Octobre 2009	Evolution (%)	Cumul 2008	Cumul 2009	Evolution (%)
Total Exportations	9 658	10 947	13,3	50 898	44 131	-13,3
UE à 27	9 658	10 947	13,3	50 898	44 130	-13,3
Espagne	4 285	8 060	88,1	21 032	28 348	34,8
Italie	1 403	1 922	37,0	14 025	14 405	2,7
Uebl	239	0	-100,0	1 552	153	-90,1
Pays-Bas	3 731	965	-74,1	14 289	1 220	-91,5
Tiers	0	0		0	1	
Total Importations	1 836	2 200	19,8	68 458	55 739	-18,6
UE à 27	1 836	2 200	19,8	68 458	55 739	-18,6
Allemagne	741	292	-60,6	27 868	19 869	-28,7
Espagne	954	1 908	100,0	26 938	28 181	4,6
Pays-Bas	0	0		1 270	3 348	163,6
Autriche	53	0	-100,0	656	702	7,0
Uebl	8	0	-100,0	221	3 192	1 344,3
Tiers	0	0		0	0	

Source : Douanes



COMMERCE EXTERIEUR FRANCE

BILAN en QUANTITÉ

- Import CAF - Export FAB -

Tonnes		Octobre 2008	Octobre 2009	Evolution (%)	Cumul 2008	Cumul 2009	Evolution (%)
Lait liquide	Import	48 770	59 814	22,6	417 973	488 133	16,8
	Export	73 902	88 632	19,9	875 643	881 050	0,6
	Solde	25 132	28 818	14,7	457 670	392 917	-14,1
Yoghourts et autres laits fermentés	Import	11 180	9 489	-15,1	115 000	94 333	-18,0
	Export	39 706	37 249	-6,2	371 310	364 183	-1,9
	Solde	28 526	27 760	-2,7	256 310	269 850	5,3
Beurre en l'état	Import	9 332	12 196	30,7	97 407	96 603	-0,8
	Export	4 398	6 388	45,2	38 106	39 971	4,9
	Solde	-4 934	-5 808	17,7	-59 301	-56 632	-4,5
Beurre anhydre	Import	1 442	1 876	30,1	16 204	17 067	5,3
	Export	2 592	2 185	-15,7	16 157	19 431	20,3
	Solde	1 150	309	-73,1	-47	2 364	-5 129,8
Total beurre (en l'état + anhydre)	Import	10 774	14 072	30,6	113 611	113 670	0,1
	Export	6 990	8 573	22,6	54 263	59 402	9,5
	Solde	-3 784	-5 499	45,3	-59 348	-54 268	-8,6
Poudre de lait écrémé	Import	2 860	2 643	-7,6	24 408	20 864	-14,5
	Export	8 812	9 105	3,3	107 992	90 330	-16,4
	Solde	5 952	6 462	8,6	83 584	69 466	-16,9
Autres poudres	Import	2 159	1 648	-23,7	13 129	17 580	33,9
	Export	9 806	6 291	-35,8	111 921	71 145	-36,4
	Solde	7 647	4 643	-39,3	98 792	53 565	-45,8
Lactosérum	Import	23 218	18 838	-18,9	214 889	195 392	-9,1
	Export	28 071	26 650	-5,1	291 716	261 301	-10,4
	Solde	4 853	7 812	61,0	76 827	65 909	-14,2
Laits concentrés	Import	6 102	3 695	-39,4	43 978	60 241	37,0
	Export	7 545	6 484	-14,1	73 136	90 841	24,2
	Solde	1 443	2 789	93,3	29 158	30 600	4,9
Tous fromages	Import	21 696	22 623	4,3	218 528	244 834	12,0
	Export	53 928	52 903	-1,9	499 259	481 468	-3,6
	Solde	32 232	30 280	-6,1	280 731	236 634	-15,7
Caséines et caséinates	Import	654	642	-1,8	5 972	5 461	-8,6
	Export	2 268	2 286	0,8	25 681	21 820	-15,0
	Solde	1 614	1 644	1,9	19 709	16 359	-17,0
Composants naturels du lait	Import	9	67	644,4	945	587	-37,9
	Export	1 829	2 122	16,0	22 041	23 706	7,6
	Solde	1 820	2 055	12,9	21 096	23 119	9,6
Autres produits laitiers	Import	3 553	3 612	1,7	29 512	36 024	22,1
	Export	8 455	9 460	11,9	83 738	91 082	8,8
	Solde	4 902	5 848	19,3	54 226	55 058	1,5
Aliments veaux	Import	6 549	6 960	6,3	60 221	61 906	2,8
	Export	6 126	6 725	9,8	65 391	62 540	-4,4
	Solde	-423	-235	-44,4	5 170	634	-87,7
Autres produits à base de lait	Import	22 929	31 167	35,9	259 393	271 616	4,7
	Export	30 637	29 328	-4,3	328 691	302 015	-8,1
	Solde	7 708	-1 839	-123,9	69 298	30 399	-56,1

Source : Douanes

COMMERCE EXTÉRIEUR / FRANCE

ENSEMBLE des PRODUITS LAITIERS et PRODUITS à BASE de LAIT

Exportations FAB - Importations CAF

⇒ Milliers d'euros

	OCTOBRE 2008		OCTOBRE 2009		SOLDE		ÉVOLUTION
	EXPORTS	IMPORTS	EXPORTS	IMPORTS	2007	2008	
U.E.	410 210	250 933	381 359	242 854	159 276	138 505	-13,0%
PAYS TIERS	155 615	11 626	138 179	12 249	143 989	125 930	-12,5%
TOTAL	565 825	262 559	519 538	255 103	303 265	264 435	-12,8%

	CUMUL 2008		CUMUL 2009		SOLDE CUMUL		ÉVOLUTION
	EXPORTS	IMPORTS	EXPORTS	IMPORTS	2007	2008	
U.E.	4 140 900	2 553 895	3 631 076	2 364 941	1 587 005	1 266 135	-20,2%
PAYS TIERS	1 467 375	125 442	1 303 843	106 381	1 341 933	1 197 462	-10,8%
TOTAL	5 608 275	2 679 337	4 934 920	2 471 322	2 928 938	2 463 598	-15,9%

⇒ MATIERES GRASSES (Tonnes)

	OCTOBRE 2008		OCTOBRE 2009		SOLDE		ÉVOLUTION
	EXPORTS	IMPORTS	EXPORTS	IMPORTS	2007	2008	
U.E.	23 671	22 443	25 760	26 812	1 229	-1 052	-185,6%
PAYS TIERS	7 210	689	6 912	1 040	6 521	5 872	-10,0%
TOTAL	30 881	23 132	32 672	27 852	7 750	4 819	-37,8%

	CUMUL 2008		CUMUL 2009		SOLDE CUMUL		ÉVOLUTION
	EXPORTS	IMPORTS	EXPORTS	IMPORTS	2007	2008	
U.E.	229 200	220 697	232 789	244 119	8 503	-11 330	-233,2%
PAYS TIERS	67 212	11 727	70 038	7 252	55 484	62 786	13,2%
TOTAL	296 412	232 425	302 827	251 371	63 987	51 456	-19,6%

⇒ MATIERES PROTEIQUES (Tonnes)

	OCTOBRE 2008		OCTOBRE 2009		SOLDE		ÉVOLUTION
	EXPORTS	IMPORTS	EXPORTS	IMPORTS	2007	2008	
U.E.	25 666	14 063	24 637	14 666	11 602	9 971	-14,1%
PAYS TIERS	7 380	957	8 029	659	6 423	7 369	14,7%
TOTAL	33 046	15 020	32 666	15 325	18 026	17 341	-3,8%

	CUMUL 2008		CUMUL 2009		SOLDE CUMUL		ÉVOLUTION
	EXPORTS	IMPORTS	EXPORTS	IMPORTS	2007	2008	
U.E.	264 349	131 872	239 823	142 096	132 477	97 727	-26,2%
PAYS TIERS	80 989	9 182	79 650	7 313	71 806	72 337	0,7%
TOTAL	345 338	141 054	319 473	149 410	204 283	170 064	-16,8%

⇒ M S U

	OCTOBRE 2008		OCTOBRE 2009		SOLDE		ÉVOLUTION
	EXPORTS	IMPORTS	EXPORTS	IMPORTS	2007	2008	
U.E.	49 337	36 506	50 397	41 478	12 831	8 919	-30,5%
PAYS TIERS	14 590	1 646	14 940	1 699	12 945	13 241	2,3%
TOTAL	63 927	38 152	65 338	43 178	25 776	22 160	-14,0%

	CUMUL 2008		CUMUL 2009		SOLDE CUMUL		ÉVOLUTION
	EXPORTS	IMPORTS	EXPORTS	IMPORTS	2007	2008	
U.E.	493 549	352 569	472 612	386 216	140 980	86 396	-38,7%
PAYS TIERS	148 200	20 910	149 688	14 565	127 290	135 123	6,2%
TOTAL	641 750	373 479	622 300	400 780	268 271	221 519	-17,4%

COMMERCE EXTERIEUR FRANCE

EXPORTATIONS de PRODUITS LAITIERS et PRODUITS à BASE de LAIT

Tonnes		Octobre 2008	Octobre 2009	Evolution (%)	Cumul 2008	Cumul 2009	Evolution (%)
Lait liquide	U.E.	62 087	71 819	15,7	741 309	692 962	-6,5
	Tiers	3 995	4 376	9,5	49 292	45 828	-7,0
	Total	66 082	76 195	15,3	790 601	738 790	-6,6
Crème	U.E.	6 039	10 684	76,9	68 460	125 147	82,8
	Tiers	1 769	1 751	-1,0	16 409	16 859	2,7
	Total	7 808	12 435	59,3	84 869	142 006	67,3
Yoghourts	U.E.	23 575	19 823	-15,9	221 751	201 996	-8,9
	Tiers	189	242	28,0	1 829	1 894	3,6
	Total	23 764	20 065	-15,6	223 580	203 890	-8,8
Autres laits fermentés	U.E.	15 529	16 807	8,2	143 102	157 300	9,9
	Tiers	404	372	-7,9	4 565	2 978	-34,8
	Total	15 933	17 179	7,8	147 667	160 278	8,5
Composants naturels du lait	U.E.	1 370	1 722	25,7	16 910	17 399	2,9
	Tiers	459	400	-12,9	5 131	6 308	22,9
	Total	1 829	2 122	16,0	22 041	23 707	7,6
Beurre en l'état	U.E.	2 895	5 020	73,4	26 194	28 126	7,4
	Tiers	1 499	1 366	-8,9	11 893	11 831	-0,5
	Total	4 394	6 386	45,3	38 087	39 957	4,9
Beurre anhydre	U.E.	2 023	1 698	-16,1	11 555	13 144	13,8
	Tiers	570	487	-14,6	4 602	6 287	36,6
	Total	2 593	2 185	-15,7	16 157	19 431	20,3
Total Beurre (eq beurre) (en l'état + anhydre)	U.E.	5 363	7 092	32,2	40 291	44 162	9,6
	Tiers	2 194	1 960	-10,7	17 507	19 501	11,4
	Total	7 557	9 052	19,8	57 799	63 663	10,1
Poudre de lait écrémé	U.E.	7 619	6 666	-12,5	77 303	67 610	-12,5
	Tiers	1 193	2 439	104,4	30 672	22 719	-25,9
	Total	8 812	9 105	3,3	107 975	90 329	-16,3
Autres poudres	U.E.	7 742	4 130	-46,7	76 630	35 962	-53,1
	Tiers	2 065	2 162	4,7	35 256	35 141	-0,3
	Total	9 807	6 292	-35,8	111 886	71 103	-36,5
Lactosérum	U.E.	16 647	13 243	-20,4	183 886	152 366	-17,1
	Tiers	11 424	13 407	17,4	107 830	108 936	1,0
	Total	28 071	26 650	-5,1	291 716	261 302	-10,4
Laits concentrés	U.E.	7 472	6 376	-14,7	71 344	90 225	26,5
	Tiers	74	109	47,3	1 792	615	-65,7
	Total	7 546	6 485	-14,1	73 136	90 840	24,2
Tous fromages	U.E.	45 446	45 408	-0,1	433 747	418 417	-3,5
	Tiers	8 478	7 496	-11,6	65 460	63 000	-3,8
	Total	53 924	52 904	-1,9	499 207	481 417	-3,6
Caséines et caséinates	U.E.	1 566	1 448	-7,5	16 648	13 356	-19,8
	Tiers	702	838	19,4	9 033	8 464	-6,3
	Total	2 268	2 286	0,8	25 681	21 820	-15,0
Autres produits laitiers	U.E.	3 855	4 406	14,3	39 094	39 032	-0,2
	Tiers	4 601	5 054	9,8	44 581	52 034	16,7
	Total	8 456	9 460	11,9	83 675	91 066	8,8
Aliments veaux	U.E.	5 473	5 864	7,1	59 087	56 885	-3,7
	Tiers	653	860	31,7	6 304	5 655	-10,3
	Total	6 126	6 724	9,8	65 391	62 540	-4,4
Autres produits à base de lait (préparations alimentaires et glaces de consommation)	U.E.	18 110	17 966	-0,8	211 864	187 129	-11,7
	Tiers	12 476	11 343	-9,1	116 497	114 593	-1,6
	Total	30 586	29 309	-4,2	328 361	301 722	-8,1

Source : Douanes

COMMERCE EXTERIEUR FRANCE

IMPORTATIONS de PRODUITS LAITIERS et PRODUITS à BASE de LAIT

Tonnes		Octobre 2008	Octobre 2009	Evolution (%)	Cumul 2008	Cumul 2009	Evolution (%)
Lait liquide	U.E.	35 330	42 140	19,3	281 456	326 764	16,1
	Tiers	1	0	-100,0	1	4	300,0
	Total	35 331	42 140	19,3	281 457	326 768	16,1
Crème	U.E.	13 436	17 668	31,5	136 465	161 318	18,2
	Tiers	3	6	100,0	31	47	51,6
	Total	13 439	17 674	31,5	136 496	161 365	18,2
Yoghourts	U.E.	5 336	4 123	-22,7	59 012	42 518	-28,0
	Tiers	172	121	-29,7	1 679	1 273	-24,2
	Total	5 508	4 244	-22,9	60 691	43 791	-27,8
Autres laits fermentés	U.E.	5 673	5 246	-7,5	52 635	49 104	-6,7
	Tiers	0	0		1 673	1 438	-14,0
	Total	5 673	5 246	-7,5	54 308	50 542	-6,9
Composants naturels du lait	U.E.	9	65	622,2	917	564	-38,5
	Tiers	1	2	100,0	27	23	-14,8
	Total	10	67	570,0	944	587	-37,8
Beurre en l'état	U.E.	8 921	11 279	26,4	89 559	91 878	2,6
	Tiers	410	917	123,7	7 848	4 725	-39,8
	Total	9 331	12 196	30,7	97 407	96 603	-0,8
Beurre anhydre	U.E.	1 442	1 876	30,1	14 565	17 059	17,1
	Tiers	0	0		1 639	8	-99,5
	Total	1 442	1 876	30,1	16 204	17 067	5,3
Total Beurre (eq beurre) (en l'état + anhydre)	U.E.	10 680	13 568	27,0	107 328	112 690	5,0
	Tiers	410	917	123,7	9 848	4 735	-51,9
	Total	11 090	14 485	30,6	117 176	117 425	0,2
Poudre de lait écrémé	U.E.	2 764	2 618	-5,3	24 312	20 722	-14,8
	Tiers	96	25	-74,0	96	142	47,9
	Total	2 860	2 643	-7,6	24 408	20 864	-14,5
Autres poudres	U.E.	2 155	1 648	-23,5	13 035	17 451	33,9
	Tiers	4	0	-100,0	94	112	19,1
	Total	2 159	1 648	-23,7	13 129	17 563	33,8
Lactosérum	U.E.	17 553	15 289	-12,9	160 678	157 071	-2,2
	Tiers	5 665	3 550	-37,3	54 211	38 322	-29,3
	Total	23 218	18 839	-18,9	214 889	195 393	-9,1
Laits concentrés	U.E.	5 339	3 695	-30,8	36 773	52 968	44,0
	Tiers	763	0	-100,0	7 201	7 273	1,0
	Total	6 102	3 695	-39,4	43 974	60 241	37,0
Tous fromages	U.E.	21 235	22 048	3,8	213 533	239 349	12,1
	Tiers	455	575	26,4	4 990	5 485	9,9
	Total	21 690	22 623	4,3	218 523	244 834	12,0
Caséines et caséinates	U.E.	515	407	-21,0	4 466	3 782	-15,3
	Tiers	139	235	69,1	1 506	1 679	11,5
	Total	654	642	-1,8	5 972	5 461	-8,6
Autres produits laitiers	U.E.	3 537	3 479	-1,6	28 329	35 174	24,2
	Tiers	16	133	731,3	1 024	850	-17,0
	Total	3 553	3 612	1,7	29 353	36 024	22,7
Aliments veaux	U.E.	6 549	6 960	6,3	60 197	61 906	2,8
	Tiers	0	0		24	0	-100,0
	Total	6 549	6 960	6,3	60 221	61 906	2,8
Autres produits à base de lait (préparations alimentaires et glaces de consommation)	U.E.	21 660	30 326	40,0	249 176	262 461	5,3
	Tiers	1 268	838	-33,9	10 211	9 153	-10,4
	Total	22 928	31 164	35,9	259 387	271 614	4,7

Source : Douanes

COMMERCE EXTERIEUR FRANCE

BILAN en VALEUR

- Import CAF - Export FAB -

1 000 euros

		Octobre 2008	Octobre 2009	Evolution (%)	Cumul 2008	Cumul 2009	Evolution (%)
Lait et crème de lait	Import	32 616	39 024	19,6	320 349	325 793	1,7
	Export	40 946	41 115	0,4	482 631	396 900	-17,8
	Solde	8 330	2 091	-74,9	162 282	71 107	-56,2
Yoghourts et autres laits fermentés	Import	13 184	9 732	-26,2	132 168	102 609	-22,4
	Export	49 789	45 607	-8,4	461 767	438 901	-5,0
	Solde	36 605	35 875	-2,0	329 599	336 292	2,0
Beurre en l'état	Import	25 554	29 480	15,4	289 365	224 469	-22,4
	Export	15 037	18 789	25,0	138 157	118 719	-14,1
	Solde	-10 517	-10 691	1,7	-151 208	-105 750	-30,1
Beurre anhydre	Import	4 734	5 407	14,2	55 132	49 191	-10,8
	Export	8 816	5 698	-35,4	57 163	49 616	-13,2
	Solde	4 082	291	-92,9	2 031	425	-79,1
Total beurre (en l'état + anhydre)	Import	30 288	34 887	15,2	344 497	273 660	-20,6
	Export	23 853	24 487	2,7	195 320	168 335	-13,8
	Solde	-6 435	-10 400	61,6	-149 177	-105 325	-29,4
Poudre de lait écrémé	Import	6 206	4 994	-19,5	60 390	38 050	-37,0
	Export	17 312	16 438	-5,0	252 095	164 071	-34,9
	Solde	11 106	11 444	3,0	191 705	126 021	-34,3
Autres poudres	Import	5 839	3 233	-44,6	35 514	37 076	4,4
	Export	20 622	14 183	-31,2	257 990	158 994	-38,4
	Solde	14 783	10 950	-25,9	222 476	121 918	-45,2
Lactosérum	Import	9 987	7 918	-20,7	111 819	76 545	-31,5
	Export	21 024	19 263	-8,4	238 756	169 561	-29,0
	Solde	11 037	11 345	2,8	126 937	93 016	-26,7
Laits concentrés	Import	6 197	4 272	-31,1	54 400	59 160	8,8
	Export	7 746	6 564	-15,3	73 684	74 285	0,8
	Solde	1 549	2 292	48,0	19 284	15 125	-21,6
Tous fromages	Import	87 242	80 351	-7,9	854 941	852 552	-0,3
	Export	241 089	222 685	-7,6	2 146 163	2 022 246	-5,8
	Solde	153 847	142 334	-7,5	1 291 222	1 169 694	-9,4
Caséines et caséinates	Import	3 288	2 716	-17,4	36 978	23 262	-37,1
	Export	17 020	11 116	-34,7	209 018	113 066	-45,9
	Solde	13 732	8 400	-38,8	172 040	89 804	-47,8
Composants naturels du lait	Import	64	92	43,8	2 581	1 280	-50,4
	Export	3 875	3 102	-19,9	50 902	38 911	-23,6
	Solde	3 811	3 010	-21,0	48 321	37 631	-22,1
Autres produits laitiers	Import	11 546	11 099	-3,9	115 184	118 308	2,7
	Export	27 581	27 865	1,0	276 644	282 227	2,0
	Solde	16 035	16 766	4,6	161 460	163 919	1,5
Aliments veaux	Import	6 746	6 462	-4,2	64 621	58 052	-10,2
	Export	7 318	7 948	8,6	83 821	68 520	-18,3
	Solde	572	1 486	159,8	19 200	10 468	-45,5
Autres produits à base de lait	Import	48 354	49 141	1,6	534 701	494 243	-7,6
	Export	85 936	77 993	-9,2	868 815	829 434	-4,5
	Solde	37 582	28 852	-23,2	334 114	335 191	0,3

Source : Douanes

COMMERCE EXTERIEUR FRANCE

EXPORTATIONS de PRODUITS LAITIERS et PRODUITS à BASE de LAIT

1 000 euros

		Octobre 2008	Octobre 2009	Evolution (%)	Cumul 2008	Cumul 2009	Evolution (%)
Lait liquide	U.E.	27 569	27 499	-0,3	338 552	255 881	-24,4
	Tiers	2 200	2 273	3,3	26 384	23 958	-9,2
	Total	29 769	29 772	0,0	364 936	279 839	-23,3
Crème	U.E.	6 993	7 857	12,4	79 291	81 731	3,1
	Tiers	4 171	3 484	-16,5	38 238	35 073	-8,3
	Total	11 164	11 341	1,6	117 529	116 804	-0,6
Yoghourts	U.E.	28 692	23 673	-17,5	264 179	237 776	-10,0
	Tiers	528	642	21,6	4 462	5 353	20,0
	Total	29 220	24 315	-16,8	268 641	243 129	-9,5
Autres laits fermentés	U.E.	19 495	20 668	6,0	180 670	191 057	5,7
	Tiers	1 057	611	-42,2	12 352	4 685	-62,1
	Total	20 552	21 279	3,5	193 022	195 742	1,4
Composants naturels du lait	U.E.	2 982	2 652	-11,1	40 242	28 953	-28,1
	Tiers	893	450	-49,6	10 660	9 958	-6,6
	Total	3 875	3 102	-19,9	50 902	38 911	-23,6
Beurre en l'état	U.E.	9 440	14 588	54,5	88 545	80 070	-9,6
	Tiers	5 586	4 194	-24,9	49 541	38 606	-22,1
	Total	15 026	18 782	25,0	138 086	118 676	-14,1
Beurre anhydre	U.E.	6 753	4 568	-32,4	40 832	33 979	-16,8
	Tiers	2 063	1 130	-45,2	16 331	15 637	-4,2
	Total	8 816	5 698	-35,4	57 163	49 616	-13,2
Total Beurre (eq beurre) (en l'état + anhydre)	U.E.	17 679	20 161	14,0	138 360	121 524	-12,2
	Tiers	8 103	5 573	-31,2	69 465	57 683	-17,0
	Total	25 782	25 734	-0,2	207 825	179 208	-13,8
Poudre de lait écrémé	U.E.	14 330	12 178	-15,0	171 926	122 756	-28,6
	Tiers	2 982	4 260	42,9	80 121	41 313	-48,4
	Total	17 312	16 438	-5,0	252 047	164 069	-34,9
Autres poudres	U.E.	14 231	9 324	-34,5	142 612	79 584	-44,2
	Tiers	6 391	4 859	-24,0	115 202	79 309	-31,2
	Total	20 622	14 183	-31,2	257 814	158 893	-38,4
Lactosérum	U.E.	9 023	7 900	-12,4	120 479	80 667	-33,0
	Tiers	12 001	11 363	-5,3	118 277	88 894	-24,8
	Total	21 024	19 263	-8,4	238 756	169 561	-29,0
Laits concentrés	U.E.	7 598	6 431	-15,4	69 446	73 381	5,7
	Tiers	148	133	-10,1	4 238	904	-78,7
	Total	7 746	6 564	-15,3	73 684	74 285	0,8
Tous fromages	U.E.	189 446	177 720	-6,2	1 758 184	1 647 107	-6,3
	Tiers	51 581	44 965	-12,8	387 607	374 924	-3,3
	Total	241 027	222 685	-7,6	2 145 791	2 022 031	-5,8
Caséines et caséinates	U.E.	11 782	7 032	-40,3	134 906	70 065	-48,1
	Tiers	5 238	4 084	-22,0	74 112	43 001	-42,0
	Total	17 020	11 116	-34,7	209 018	113 066	-45,9
Autres produits laitiers	U.E.	8 820	7 703	-12,7	93 038	81 065	-12,9
	Tiers	18 761	20 162	7,5	183 341	201 092	9,7
	Total	27 581	27 865	1,0	276 379	282 157	2,1
Aliments veaux	U.E.	6 779	7 239	6,8	78 565	64 304	-18,2
	Tiers	539	707	31,2	5 256	4 214	-19,8
	Total	7 318	7 946	8,6	83 821	68 518	-18,3
Autres produits à base de lait (préparations alimentaires et glaces de consommation)	U.E.	44 791	43 322	-3,3	530 450	495 225	-6,6
	Tiers	41 022	34 613	-15,6	337 660	333 482	-1,2
	Total	85 813	77 935	-9,2	868 110	828 707	-4,5

Source : Douanes

COMMERCE EXTERIEUR FRANCE

IMPORTATIONS de PRODUITS LAITIERS et PRODUITS à BASE de LAIT

1 000 euros

		Octobre 2008	Octobre 2009	Evolution (%)	Cumul 2008	Cumul 2009	Evolution (%)
Lait liquide	U.E.	15 940	16 776	5,2	146 732	156 096	6,4
	Tiers	1	0	-100,0	1	1	0,0
	Total	15 941	16 776	5,2	146 733	156 097	6,4
Crème	U.E.	16 667	22 232	33,4	173 509	169 569	-2,3
	Tiers	8	16	100,0	78	127	62,8
	Total	16 675	22 248	33,4	173 587	169 696	-2,2
Yoghourts	U.E.	5 785	4 273	-26,1	61 845	46 740	-24,4
	Tiers	338	237	-29,9	3 225	2 570	-20,3
	Total	6 123	4 510	-26,3	65 070	49 310	-24,2
Autres laits fermentés	U.E.	7 061	5 222	-26,0	66 080	52 782	-20,1
	Tiers	0	0		1 018	517	-49,2
	Total	7 061	5 222	-26,0	67 098	53 299	-20,6
Composants naturels du lait	U.E.	61	88	44,3	2 497	1 225	-50,9
	Tiers	3	4	33,3	84	55	-34,5
	Total	64	92	43,8	2 581	1 280	-50,4
Beurre en l'état	U.E.	24 509	27 302	11,4	267 598	214 415	-19,9
	Tiers	1 045	2 178	108,4	21 767	10 054	-53,8
	Total	25 554	29 480	15,4	289 365	224 469	-22,4
Beurre anhydre	U.E.	4 734	5 407	14,2	51 443	49 173	-4,4
	Tiers	0	0		3 689	18	-99,5
	Total	4 734	5 407	14,2	55 132	49 191	-10,8
Total Beurre (eq beurre) (en l'état + anhydre)	U.E.	30 284	33 899	11,9	330 358	274 406	-16,9
	Tiers	1 045	2 178	108,4	26 268	10 076	-61,6
	Total	31 329	36 077	15,2	356 626	284 482	-20,2
Poudre de lait écrémé	U.E.	5 966	4 955	-16,9	60 150	37 813	-37,1
	Tiers	240	39	-83,8	240	237	-1,3
	Total	6 206	4 994	-19,5	60 390	38 050	-37,0
Autres poudres	U.E.	5 826	3 233	-44,5	35 190	36 740	4,4
	Tiers	13	0	-100,0	324	258	-20,4
	Total	5 839	3 233	-44,6	35 514	36 998	4,2
Lactosérum	U.E.	9 212	7 440	-19,2	101 519	71 108	-30,0
	Tiers	775	478	-38,3	10 300	5 437	-47,2
	Total	9 987	7 918	-20,7	111 819	76 545	-31,5
Laits concentrés	U.E.	5 730	4 272	-25,4	50 029	55 614	11,2
	Tiers	467	0	-100,0	4 357	3 546	-18,6
	Total	6 197	4 272	-31,1	54 386	59 160	8,8
Tous fromages	U.E.	84 080	76 439	-9,1	823 628	816 336	-0,9
	Tiers	3 125	3 912	25,2	31 276	36 212	15,8
	Total	87 205	80 351	-7,9	854 904	852 548	-0,3
Caséines et caséinates	U.E.	2 464	1 850	-24,9	28 653	16 782	-41,4
	Tiers	824	866	5,1	8 325	6 480	-22,2
	Total	3 288	2 716	-17,4	36 978	23 262	-37,1
Autres produits laitiers	U.E.	11 335	10 462	-7,7	108 738	113 535	4,4
	Tiers	211	637	201,9	5 599	4 773	-14,8
	Total	11 546	11 099	-3,9	114 337	118 308	3,5
Aliments veaux	U.E.	6 746	6 462	-4,2	64 604	58 052	-10,1
	Tiers	0	0		17	0	-100,0
	Total	6 746	6 462	-4,2	64 621	58 052	-10,2
Autres produits à base de lait (préparations alimentaires et glaces de consommation)	U.E.	43 776	45 251	3,4	500 363	458 143	-8,4
	Tiers	4 576	3 882	-15,2	34 330	36 092	5,1
	Total	48 352	49 133	1,6	534 693	494 235	-7,6

Source : Douanes