

# FranceAgriMer

Bases d'Information Statistique - Structuration de Données

## **PRODUITS LAITIERS COMMERCE EXTÉRIEUR FRANÇAIS NOVEMBRE 2009**

**Exportations européennes vers les Pays Tiers**

**Laits liquides**

**Crème**

**Yoghourts et autres laits fermentés**

**Beurre**

**Beurre anhydre**

**Lait écrémé en poudre**

**Lait entier en poudre**

**Fromages**

**Laits concentrés Lactosérum**

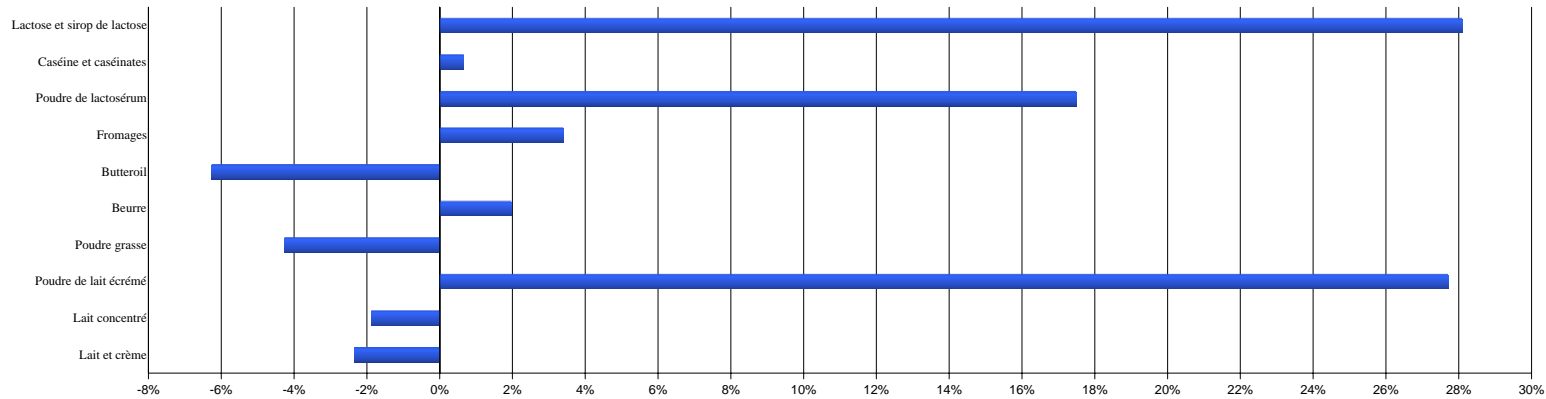
**Composants naturels du lait**

**Caséines et caséinates**

**Aliments veaux**

**Bilan du commerce extérieur (en quantité et en valeur)**

**EXPORTATIONS EUROPÉENNES VERS LES PAYS TIERS**  
**ÉVOLUTION CUMULÉE UE à 27**  
**11 mois 2009**



**EXPORTATIONS CUMULÉES**

Produit	Année	Belg	Bulg.	R.Tch	Dan	All	Est	Irl	Grèce	Esp	Fr	Italie	Chyp	Lett.	Litu.	Lux.	Hong	Malte	P.Bas	Aut	Po	Port	Rou	Sloven	Slovaq	Finl	Suède	R.uni	UE à 27	% 2009/2008
		11	11	11	11	11	11	11	11	11	11	11	11	11	11	11	11	11	11	11	11	11	11	11	11	11	11	11	11	11
Lait et crème	2009	6,9	0,2	1,2	7,1	63,3	1,5	0,0	0,3	14,4	70,2	3,9	0,4	3,0	1,1	0,0	1,7	0,0	15,3	0,8	1,6	7,9	0,5	16,8	0,5	8,5	0,4	2,1	229,3	-2,4%
	2008	6,5	0,3	1,3	5,9	49,0	1,5	1,3	4,4	15,1	71,6	3,4	0,3	2,6	1,2	0,0	10,8	0,0	16,3	0,8	3,5	6,8	0,7	16,8	1,4	8,0	0,3	4,8	234,8	
Lait concentré	2009	0,7	0,0	0,5	0,1	60,8	0,0	0,0	0,8	1,2	0,8	0,1	0,0	0,0	3,2	0,0	0,0	0,0	132,2	0,0	1,7	0,3	0,0	0,0	0,0	0,0	0,0	0,2	202,7	-1,9%
	2008	0,3	0,0	2,2	0,0	52,1	0,0	0,1	0,0	1,1	1,9	0,1	0,0	0,0	7,8	0,0	0,0	0,0	137,9	0,0	2,6	0,2	0,0	0,0	0,0	0,0	0,0	0,2	206,5	
Poudre de lait écrémé	2009	50,1	0,0	6,2	3,2	26,5	0,5	10,0	0,0	1,0	24,3	0,5	0,0	0,1	1,3	0,0	0,0	0,0	38,0	0,4	18,7	0,2	0,0	0,2	0,2	7,8	7,8	1,8	198,9	27,7%
	2008	31,4	0,1	8,6	3,4	21,7	0,3	11,3	0,0	0,7	28,8	0,4	0,0	0,1	1,2	0,0	0,0	0,0	20,4	1,2	20,6	0,2	0,0	0,1	1,3	0,6	1,8	1,4	155,7	
Poudre grasse	2009	68,9	0,0	4,7	74,0	8,5	0,3	18,8	0,1	0,6	38,0	1,3	0,0	0,9	1,0	0,0	0,0	0,0	136,5	0,0	5,0	0,9	0,0	0,1	0,2	0,7	27,7	28,8	416,9	-4,3%
	2008	75,7	0,0	6,1	57,7	15,4	0,4	27,3	0,1	0,4	39,5	0,6	0,0	1,9	0,9	0,0	0,0	0,0	122,3	0,3	9,5	0,9	0,1	0,0	0,3	0,5	28,0	47,3	435,5	
Beurre	2009	7,3	0,0	0,9	8,4	14,1	1,0	7,0	0,0	0,4	13,0	1,1	0,0	0,0	2,6	0,0	0,0	0,0	25,9	0,1	1,2	1,4	0,0	0,3	0,0	20,6	0,2	1,7	107,2	2,0%
	2008	3,6	0,0	1,7	9,2	12,2	0,2	11,3	0,0	0,4	11,9	0,1	0,0	0,0	1,7	0,0	0,1	0,0	25,2	0,1	3,0	1,2	0,0	0,2	0,1	19,5	2,5	1,0	105,1	
Butteroil	2009	5,3	0,0	0,0	0,0	0,0	0,0	0,0	0,0	0,0	6,7	0,0	0,0	0,0	0,0	0,0	0,0	0,0	11,4	0,2	0,4	0,2	0,0	0,0	0,0	0,0	0,2	0,4	24,8	-6,3%
	2008	8,5	0,0	0,0	0,0	0,0	0,1	0,2	0,0	0,6	4,1	0,0	0,0	0,0	0,0	0,0	0,0	0,0	12,1	0,3	0,1	0,1	0,0	0,0	0,0	0,0	0,0	0,4	26,5	
Fromages	2009	2,1	6,4	4,8	39,2	95,1	4,4	26,6	4,7	6,5	70,2	63,0	1,6	1,8	28,3	0,0	5,3	0,0	73,8	12,6	25,6	2,6	0,6	2,7	1,5	33,6	1,6	12,2	526,9	3,4%
	2008	1,6	7,1	3,6	38,4	98,8	2,7	13,3	4,5	6,8	73,1	66,2	1,6	2,7	31,8	0,0	4,8	0,0	74,0	11,0	23,6	2,0	0,3	2,2	1,1	28,2	1,5	8,5	509,6	
Poudre de lactosérum	2009	11,8	0,1	10,8	2,6	41,5	5,3	15,4	0,2	4,0	107,8	1,4	0,0	1,7	9,2	0,0	0,7	0,0	55,7	3,2	52,8	0,2	0,0	0,1	0,1	27,2	0,0	1,7	353,2	17,5%
	2008	9,3	0,1	10,7	2,2	30,0	7,6	13,9	0,1	1,3	101,5	0,9	0,0	0,4	10,7	0,0	0,5	0,0	48,1	1,1	36,9	0,0	0,0	0,1	0,3	23,6	0,0	1,4	300,7	
Caséine et caséinates (1)	2009	0,1	0,0	0,0	3,9	2,4	0,0	12,9	0,2	0,0	8,9	0,6	0,0	0,0	0,0	0,0	0,0	0,0	(1)	0,0	0,0	0,0	0,0	0,1	0,0	0,0	0,0	0,1	29,2	0,7%
	2008	0,1	0,0	0,0	3,0	2,0	0,0	13,9	0,1	0,0	9,4	0,2	0,0	0,0	0,0	0,0	0,0	0,0	(1)	0,0	0,1	0,0	0,0	0,0	0,0	0,0	0,0	0,1	29,0	
Lactose et sirop de lactose	2009	0,5	0,1	0,0	1,3	34,6	0,0	0,0	0,1	0,2	6,6	5,7	0,0	0,0	8,3	0,0	0,0	0,0	54,7	0,1	0,1	0,0	0,0	0,0	0,0	0,0	0,1	0,6	113,2	28,1%
	2008	0,1	0,0	0,0	0,5	30,3	0,0	0,0	0,1	0,3	4,4	3,9	0,0	0,0	5,6	0,0	0,0	0,0	42,6	0,1	0,0	0,0	0,0	0,0	0,0	0,0	0,0	0,1	88,4	

(1) Hors Pays-Bas

(s) : Secret Statistique

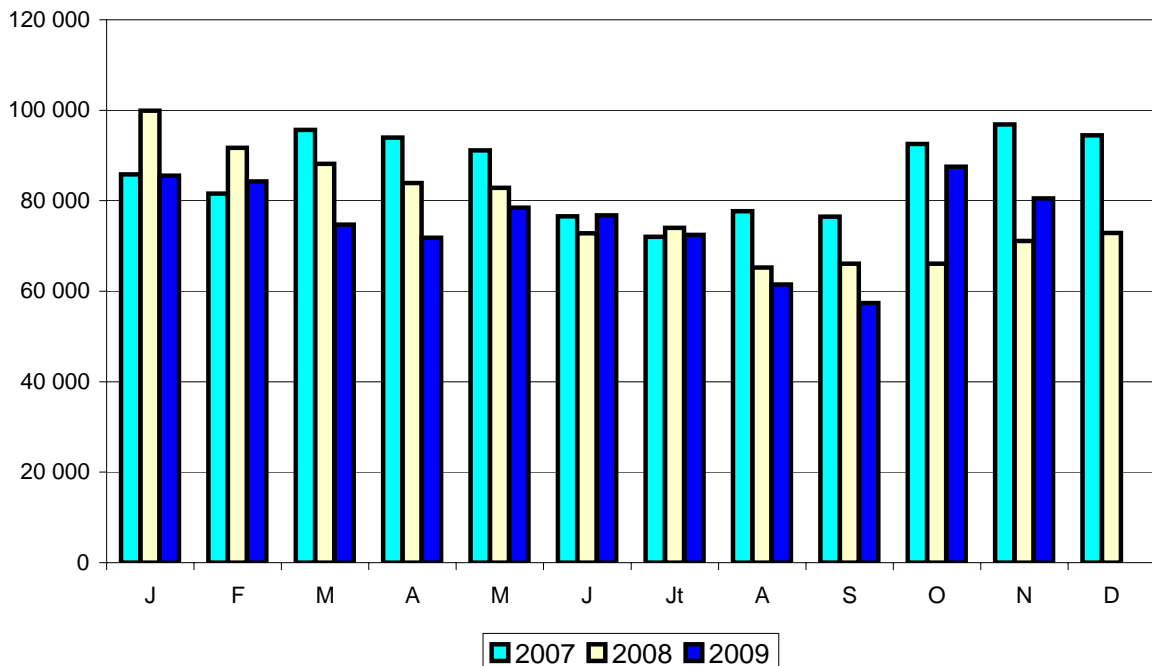
Source : Commission de l'Union Européenne

# COMMERCE EXTERIEUR FRANCE

## EXPORTATIONS de LAITS LIQUIDES

Tonnes	Novembre 2008	Novembre 2009	Evolution (%)	Cumul 2008	Cumul 2009	Evolution (%)
<b>Total lait liquide</b>	<b>71 090</b>	<b>80 474</b>	<b>13,2</b>	<b>861 691</b>	<b>830 729</b>	<b>-3,6</b>
<b>UE à 27</b>	<b>67 537</b>	<b>75 944</b>	<b>12,4</b>	<b>808 846</b>	<b>780 349</b>	<b>-3,5</b>
<b>Tiers</b>	<b>3 553</b>	<b>4 530</b>	<b>27,5</b>	<b>52 845</b>	<b>50 380</b>	<b>-4,7</b>
<b>Total conditionnés (&lt; 2 litres)</b>	<b>27 259</b>	<b>27 794</b>	<b>2,0</b>	<b>343 186</b>	<b>285 150</b>	<b>-16,9</b>
<b>UE à 27</b>	<b>25 195</b>	<b>25 262</b>	<b>0,3</b>	<b>311 122</b>	<b>256 277</b>	<b>-17,6</b>
Italie	7 904	7 562	-4,3	95 604	78 541	-17,8
Espagne	10 390	9 542	-8,2	122 787	92 271	-24,9
UEBL	1 618	1 910	18,0	25 017	17 154	-31,4
Royaume-Uni	1 447	1 661	14,8	14 835	16 141	8,8
Portugal	3 639	4 467	22,8	50 625	50 653	0,1
Grèce	48	3	-93,8	624	107	-82,9
<b>Tiers</b>	<b>2 064</b>	<b>2 532</b>	<b>22,7</b>	<b>32 064</b>	<b>28 873</b>	<b>-10,0</b>
Chine	106	134	26,4	747	1 025	37,2
Sénégal	349	481	37,8	5 064	4 914	-3,0
Gabon	201	264	31,3	2 329	2 625	12,7
Mayotte	21	46	119,0	2 291	2 416	5,5
Andorre	243	124	-49,0	3 132	2 429	-22,4
Antilles Néerlandaises	19	22	15,8	458	260	-43,2
<b>Total vrac (&gt; 2 litres)</b>	<b>43 831</b>	<b>52 680</b>	<b>20,2</b>	<b>518 505</b>	<b>545 579</b>	<b>5,2</b>
<b>UE à 27</b>	<b>42 342</b>	<b>50 682</b>	<b>19,7</b>	<b>497 724</b>	<b>524 072</b>	<b>5,3</b>
Espagne	20 571	19 087	-7,2	213 579	203 907	-4,5
Italie	15 207	23 391	53,8	160 922	228 680	42,1
Allemagne	3 321	4 252	28,0	64 764	44 468	-31,3
UEBL	2 794	3 743	34,0	43 612	43 605	0,0
Grèce	0	0		2 609	1	-100,0
<b>Tiers</b>	<b>1 489</b>	<b>1 998</b>	<b>34,2</b>	<b>20 781</b>	<b>21 507</b>	<b>3,5</b>
Suisse	1 477	1 993	34,9	20 656	21 412	3,7

Source : Douanes

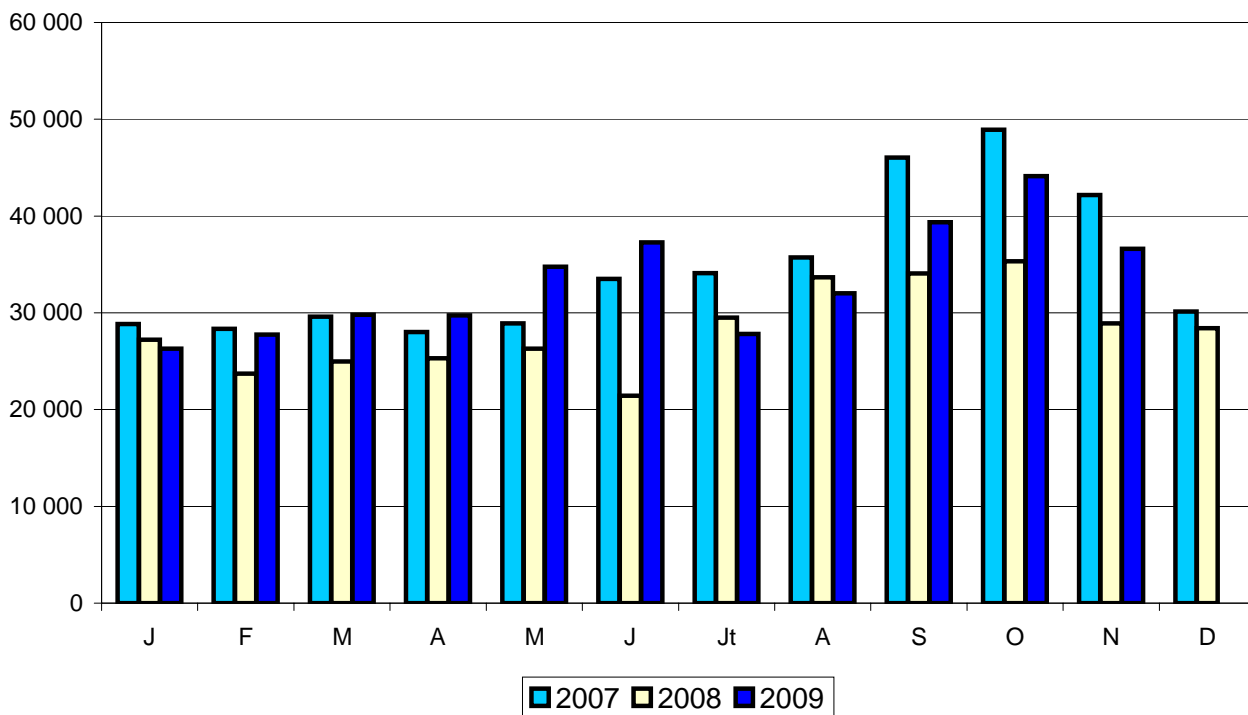


# COMMERCE EXTERIEUR FRANCE

## IMPORTATIONS de LAITS LIQUIDES

Tonnes	Novembre 2008	Novembre 2009	Evolution (%)	Cumul 2008	Cumul 2009	Evolution (%)
<b>Total lait liquide</b>	28 895	36 607	26,7	310 353	365 598	17,8
UE à 27	28 895	36 607	26,7	310 352	365 594	17,8
Tiers	0	0		1	4	300,0
<b>Total conditionnés (&lt; 2 litres)</b>	17 147	24 878	45,1	170 509	235 737	38,3
UE à 27	17 147	24 878	45,1	170 508	235 733	38,3
UEBL	6 333	8 398	32,6	77 071	80 014	3,8
Allemagne	9 136	15 640	71,2	81 680	143 539	75,7
Tiers	0	0		1	4	300,0
<b>Total vrac (&gt; 2 litres)</b>	11 748	11 729	-0,2	139 844	129 861	-7,1
UE à 27	11 748	11 729	-0,2	139 844	129 861	-7,1
UEBL	5 527	4 682	-15,3	67 212	52 271	-22,2
Espagne	1 209	1 683	39,2	18 410	21 362	16,0
Pays-Bas	2 333	2 776	19,0	33 555	34 833	3,8
Allemagne	2 222	1 398	-37,1	17 888	9 964	-44,3
Tiers	0	0		0	0	

Source : Douanes



# COMMERCE EXTERIEUR FRANCE

## CREME

EXPORTATIONS	Tonnes					
	Novembre 2008	Novembre 2009	Evolution (%)	Cumul 2008	Cumul 2009	Evolution (%)
<b>Total crème</b>	<b>8 696</b>	<b>19 196</b>	<b>120,7</b>	<b>93 566</b>	<b>161 366</b>	<b>72,5</b>
<b>UE à 27</b>	<b>7 204</b>	<b>16 839</b>	<b>133,7</b>	<b>75 665</b>	<b>142 151</b>	<b>87,9</b>
<b>Tiers</b>	<b>1 492</b>	<b>2 357</b>	<b>58,0</b>	<b>17 901</b>	<b>19 215</b>	<b>7,3</b>
<b>Crème conditionnée</b>	<b>2 695</b>	<b>3 474</b>	<b>28,9</b>	<b>31 778</b>	<b>33 821</b>	<b>6,4</b>
<b>UE à 27</b>	<b>1 281</b>	<b>1 143</b>	<b>-10,8</b>	<b>14 449</b>	<b>14 886</b>	<b>3,0</b>
UEBL	480	520	8,3	5 137	4 708	-8,4
Royaume-Uni	188	101	-46,3	3 041	1 481	-51,3
Espagne	260	229	-11,9	2 787	2 707	-2,9
Grèce	98	59	-39,8	1 078	702	-34,9
Italie	161	128	-20,5	1 068	3 907	265,8
<b>Tiers</b>	<b>1 414</b>	<b>2 331</b>	<b>64,9</b>	<b>17 329</b>	<b>18 935</b>	<b>9,3</b>
Taiwan	79	278	251,9	2 156	2 466	14,4
Hong Kong	96	184	91,7	1 496	1 734	15,9
Arabie Saoudite	131	110	-16,0	1 863	1 656	-11,1
Emirats Arabes Unis	98	109	11,2	999	1 089	9,0
Chine	52	234	350,0	806	1 036	28,5
<b>Crème vrac</b>	<b>6 001</b>	<b>15 722</b>	<b>162,0</b>	<b>61 788</b>	<b>127 545</b>	<b>106,4</b>
<b>UE à 27</b>	<b>5 923</b>	<b>15 696</b>	<b>165,0</b>	<b>61 216</b>	<b>127 265</b>	<b>107,9</b>
UEBL	1 497	4 257	184,4	21 169	31 298	47,8
Italie	744	1 397	87,8	8 151	10 166	24,7
Allemagne	738	8 673	1 075,2	3 959	60 061	1 417,1
Espagne	2 139	1 085	-49,3	21 867	19 040	-12,9
<b>Tiers</b>	<b>78</b>	<b>26</b>	<b>-66,7</b>	<b>572</b>	<b>280</b>	<b>-51,0</b>
Etats Unis	78	26	-66,7	572	280	-51,0

### IMPORTATIONS

<b>Total crème</b>	<b>14 861</b>	<b>16 754</b>	<b>12,7</b>	<b>151 359</b>	<b>180 168</b>	<b>19,0</b>
<b>UE à 27</b>	<b>14 855</b>	<b>16 741</b>	<b>12,7</b>	<b>151 322</b>	<b>180 097</b>	<b>19,0</b>
<b>Tiers</b>	<b>6</b>	<b>13</b>	<b>116,7</b>	<b>37</b>	<b>71</b>	<b>91,9</b>
<b>Crème conditionnée</b>	<b>5 717</b>	<b>6 645</b>	<b>16,2</b>	<b>55 311</b>	<b>75 599</b>	<b>36,7</b>
<b>UE à 27</b>	<b>4 767</b>	<b>5 697</b>	<b>19,5</b>	<b>47 169</b>	<b>65 140</b>	<b>38,1</b>
UEBL	2 319	3 070	32,4	25 007	36 129	44,5
Allemagne	1 421	1 375	-3,2	12 780	13 566	6,2
Espagne	950	948	-0,2	8 142	10 459	28,5
<b>Tiers</b>	<b>6</b>	<b>13</b>		<b>37</b>	<b>69</b>	
<b>Crème vrac</b>	<b>10 088</b>	<b>11 044</b>	<b>9,5</b>	<b>104 153</b>	<b>114 959</b>	<b>10,4</b>
<b>UE à 27</b>	<b>10 088</b>	<b>11 044</b>	<b>9,5</b>	<b>104 153</b>	<b>114 957</b>	<b>10,4</b>
Espagne	2 584	2 098	-18,8	25 110	24 147	-3,8
UEBL	6 122	5 093	-16,8	62 620	65 937	5,3
Royaume-Uni	527	2 549	383,7	9 386	12 298	31,0
Allemagne	238	391	64,3	2 711	3 829	41,2
Pays-Bas	143	659	360,8	1 321	3 252	146,2
<b>Tiers</b>	<b>0</b>	<b>0</b>		<b>0</b>	<b>2</b>	

Source : Douanes

# COMMERCE EXTERIEUR FRANCE

## YOGHOURTS

EXPORTATIONS	Tonnes					
	Novembre 2008	Novembre 2009	Evolution (%)	Cumul 2008	Cumul 2009	Evolution (%)
<b>Total yoghourts</b>	<b>20 278</b>	<b>18 253</b>	<b>-10,0</b>	<b>243 858</b>	<b>224 331</b>	<b>-8,0</b>
<b>UE à 27</b>	<b>20 069</b>	<b>18 021</b>	<b>-10,2</b>	<b>241 819</b>	<b>222 205</b>	<b>-8,1</b>
<b>Tiers</b>	<b>209</b>	<b>232</b>	<b>11,0</b>	<b>2 039</b>	<b>2 126</b>	<b>4,3</b>
<b>Yoghourts nature</b>	<b>4 777</b>	<b>3 843</b>	<b>-19,6</b>	<b>57 780</b>	<b>52 024</b>	<b>-10,0</b>
<b>UE à 27</b>	<b>4 762</b>	<b>3 820</b>	<b>-19,8</b>	<b>57 693</b>	<b>51 938</b>	<b>-10,0</b>
Espagne	2 583	1 669	-35,4	31 186	26 853	-13,9
UEBL	1 203	1 455	20,9	13 763	16 058	16,7
Royaume-Uni	328	39	-88,1	4 229	1 098	-74,0
Portugal	328	387	18,0	4 766	5 072	6,4
Allemagne	116	47	-59,5	1 703	685	-59,8
Pays-Bas	136	132	-2,9	1 400	1 429	2,1
<b>Tiers</b>	<b>15</b>	<b>23</b>	<b>53,3</b>	<b>87</b>	<b>86</b>	<b>-1,1</b>
<b>Yoghourts aromatisés</b>	<b>15 501</b>	<b>14 410</b>	<b>-7,0</b>	<b>186 078</b>	<b>172 307</b>	<b>-7,4</b>
<b>UE à 27</b>	<b>15 307</b>	<b>14 201</b>	<b>-7,2</b>	<b>184 126</b>	<b>170 267</b>	<b>-7,5</b>
Espagne	4 896	4 196	-14,3	60 018	48 007	-20,0
Royaume-Uni	5 546	5 053	-8,9	61 247	59 099	-3,5
UEBL	1 610	1 507	-6,4	21 074	18 520	-12,1
Portugal	2 246	2 607	16,1	28 914	31 860	10,2
Italie	418	394	-5,7	4 832	5 815	20,3
<b>Tiers</b>	<b>194</b>	<b>209</b>	<b>7,7</b>	<b>1 952</b>	<b>2 040</b>	<b>4,5</b>
Andorre	26	34	30,8	321	347	8,1
Russie	16	36	125,0	407	352	-13,5

### IMPORTATIONS

<b>Total yoghourts</b>	<b>4 084</b>	<b>3 633</b>	<b>-11,0</b>	<b>64 776</b>	<b>47 478</b>	<b>-26,7</b>
<b>UE à 27</b>	<b>3 955</b>	<b>3 497</b>	<b>-11,6</b>	<b>62 967</b>	<b>46 069</b>	<b>-26,8</b>
Allemagne	2 618	2 541	-2,9	31 455	30 360	-3,5
Espagne	717	325	-54,7	21 938	7 622	-65,3
UEBL	338	309	-8,6	4 457	3 997	-10,3
<b>Tiers</b>	<b>129</b>	<b>136</b>	<b>5,4</b>	<b>1 809</b>	<b>1 409</b>	<b>-22,1</b>
Suisse	129	132	2,3	1 782	1 398	-21,5

## AUTRES LAITS FERMENTÉS

EXPORTATIONS	(tonnes)					
	Novembre 2008	Novembre 2009	Evolution (%)	Cumul 2008	Cumul 2009	Evolution (%)
<b>Total autres laits fermentés</b>	<b>14 815</b>	<b>15 975</b>	<b>7,8</b>	<b>162 482</b>	<b>177 542</b>	<b>9,3</b>
<b>UE à 27</b>	<b>14 352</b>	<b>15 699</b>	<b>9,4</b>	<b>157 454</b>	<b>174 288</b>	<b>10,7</b>
Royaume-Uni	7 129	8 133	14,1	75 982	87 325	14,9
UEBL	1 671	1 795	7,4	20 652	21 472	4,0
Pays-Bas	1 725	1 231	-28,6	19 324	18 875	-2,3
Espagne	2 248	1 839	-18,2	20 076	23 095	15,0
Irlande	453	558	23,2	5 976	6 241	4,4
Italie	373	764	104,8	6 789	4 933	-27,3
<b>Tiers</b>	<b>463</b>	<b>276</b>	<b>-40,4</b>	<b>5 028</b>	<b>3 254</b>	<b>-35,3</b>

### IMPORTATIONS

<b>Total autres laits fermentés</b>	<b>4 969</b>	<b>5 211</b>	<b>4,9</b>	<b>59 278</b>	<b>55 788</b>	<b>-5,9</b>
<b>UE à 27</b>	<b>4 969</b>	<b>5 211</b>	<b>4,9</b>	<b>57 604</b>	<b>54 350</b>	<b>-5,6</b>
UEBL	3 077	3 814	24,0	30 195	39 139	29,6
Allemagne	1 090	957	-12,2	10 145	8 432	-16,9
Espagne	148	194	31,1	5 967	2 771	-53,6
Pologne	508	0	-100,0	7678	0	-100,0
<b>Tiers</b>	<b>0</b>	<b>0</b>		<b>1674</b>	<b>1438</b>	<b>-14,1</b>

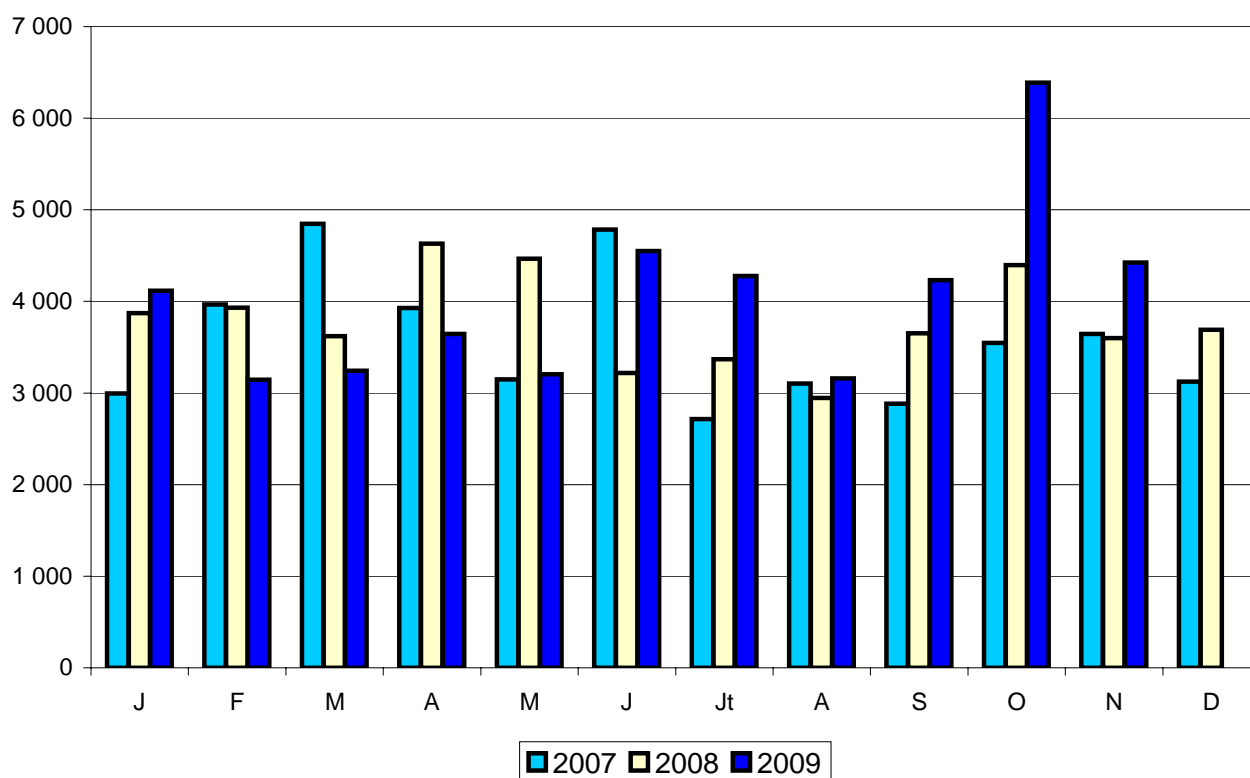
Source : Douanes

# COMMERCE EXTERIEUR FRANCE

## EXPORTATIONS de BEURRE

Tonnes	Novembre 2008	Novembre 2009	Evolution (%)	Cumul 2008	Cumul 2009	Evolution (%)
<b>Total beurre en l'état</b>	<b>3 598</b>	<b>4 420</b>	<b>22,8</b>	<b>41 685</b>	<b>44 363</b>	<b>6,4</b>
<b>UE à 27</b>	<b>2 492</b>	<b>3 287</b>	<b>31,9</b>	<b>28 686</b>	<b>31 381</b>	<b>9,4</b>
<b>Tiers</b>	<b>1 106</b>	<b>1 133</b>	<b>2,4</b>	<b>12 999</b>	<b>12 982</b>	<b>-0,1</b>
<b>Total conditionné (&lt; 1 kg)</b>	<b>2 485</b>	<b>2 422</b>	<b>-2,5</b>	<b>25 908</b>	<b>23 203</b>	<b>-10,4</b>
<b>UE à 27</b>	<b>1 509</b>	<b>1 482</b>	<b>-1,8</b>	<b>15 818</b>	<b>14 130</b>	<b>-10,7</b>
Irlande	379	224	-40,9	3 839	2 701	-29,6
Royaume-Uni	356	285	-19,9	3 812	2 583	-32,2
Espagne	248	183	-26,2	2 455	2 567	4,6
UEBL	235	369	57,0	2 275	2 447	7,6
<b>Tiers</b>	<b>976</b>	<b>940</b>	<b>-3,7</b>	<b>10 090</b>	<b>9 073</b>	<b>-10,1</b>
Emirats Arabes Unis	16	18	12,5	234	263	12,4
Russie	191	136	-28,8	957	1 041	8,8
Hong Kong	83	32	-61,4	337	243	-27,9
Taiwan	30	37	23,3	197	319	61,9
<b>Total vrac (&gt; 1 kg)</b>	<b>1 113</b>	<b>1 998</b>	<b>79,5</b>	<b>15 777</b>	<b>21 160</b>	<b>34,1</b>
<b>UE à 27</b>	<b>983</b>	<b>1 805</b>	<b>83,6</b>	<b>12 868</b>	<b>17 251</b>	<b>34,1</b>
UEBL	332	1 060	219,3	5 648	9 253	63,8
Pays-Bas	3	2	-33,3	490	876	78,8
Italie	260	87	-66,5	1 548	1 537	-0,7
Royaume-Uni	53	37	-30,2	802	586	-26,9
Espagne	65	74	13,8	1 801	1 607	-10,8
<b>Tiers</b>	<b>130</b>	<b>193</b>	<b>48,5</b>	<b>2 909</b>	<b>3 909</b>	<b>34,4</b>
Singapour	19	44	131,6	1 394	1 161	-16,7
Corée du Sud	0	0		44	89	102,3

Source : Douanes

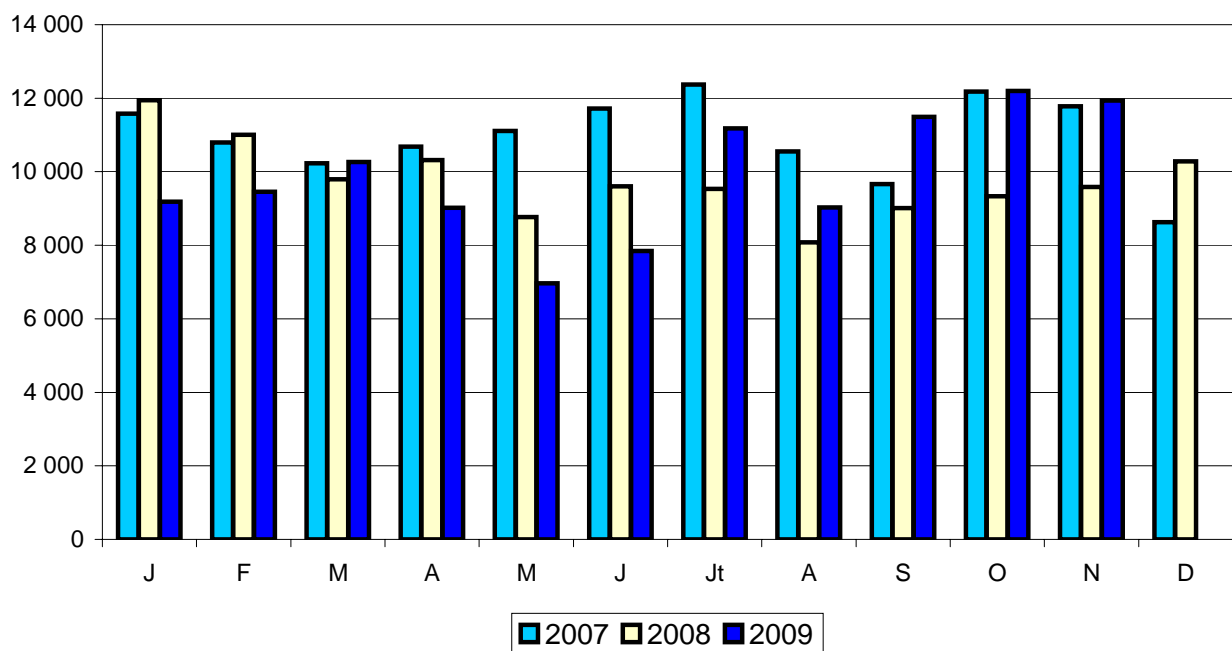


# COMMERCE EXTERIEUR FRANCE

## IMPORTATIONS de BEURRE

Tonnes	Novembre 2008	Novembre 2009	Evolution (%)	Cumul 2008	Cumul 2009	Evolution (%)
<b>Total beurre en l'état</b>	<b>9 588</b>	<b>11 937</b>	<b>24,5</b>	<b>106 994</b>	<b>108 572</b>	<b>1,5</b>
<b>UE à 27</b>	<b>9 154</b>	<b>10 883</b>	<b>18,9</b>	<b>98 713</b>	<b>102 793</b>	<b>4,1</b>
<b>Tiers</b>	<b>434</b>	<b>1 054</b>	<b>142,9</b>	<b>8 281</b>	<b>5 779</b>	<b>-30,2</b>
<b>Total conditionné (&lt; 1 kg)</b>	<b>341</b>	<b>405</b>	<b>18,8</b>	<b>3 236</b>	<b>3 238</b>	<b>0,1</b>
<b>UE à 27</b>	<b>341</b>	<b>404</b>	<b>18,5</b>	<b>3 197</b>	<b>3 234</b>	<b>1,2</b>
Allemagne	217	81	-62,7	1 999	1 598	-20,1
UEBL	104	242	132,7	1 085	1 336	23,1
Pays-Bas	10	3	-70,0	64	64	0,0
<b>Tiers</b>	<b>0</b>	<b>1</b>		<b>39</b>	<b>4</b>	<b>-89,7</b>
<b>Total vrac (&gt; 1 kg)</b>	<b>9 247</b>	<b>11 532</b>	<b>24,7</b>	<b>103 758</b>	<b>105 334</b>	<b>1,5</b>
<b>UE à 27</b>	<b>8 813</b>	<b>10 479</b>	<b>18,9</b>	<b>95 516</b>	<b>99 559</b>	<b>4,2</b>
Irlande	1 696	1 717	1,2	10 767	12 452	15,6
Pays-Bas	2 558	3 570	39,6	28 160	30 830	9,5
Espagne	203	206	1,5	2 891	2 383	-17,6
UEBL	1 367	1 937	41,7	11 609	14 111	21,6
Portugal	659	530	-19,6	7 953	6 679	-16,0
Allemagne	1 071	694	-35,2	15 753	9 316	-40,9
Finlande	549	677	23,3	6 776	8 143	20,2
Italie	89	45	-49,4	2 048	689	-66,4
Royaume-Uni	245	317	29,4	3 017	5 433	80,1
<b>Tiers</b>	<b>434</b>	<b>1 053</b>	<b>142,6</b>	<b>8 242</b>	<b>5 775</b>	<b>-29,9</b>
Nouvelle-Zélande	433	1 028	137,4	7 143	5 697	-20,2
Australie	0	0		150	0	-100,0

Source : Douanes



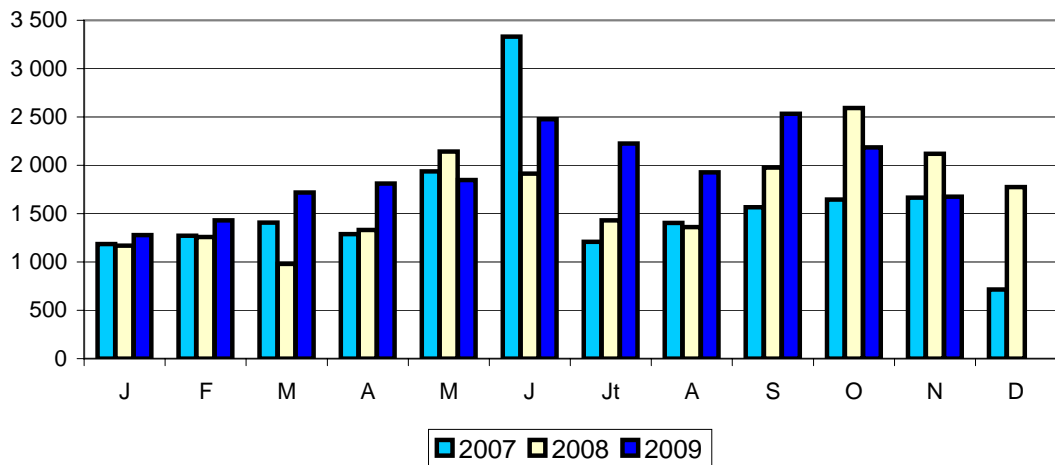
# COMMERCE EXTERIEUR FRANCE

## BEURRE ANHYDRE

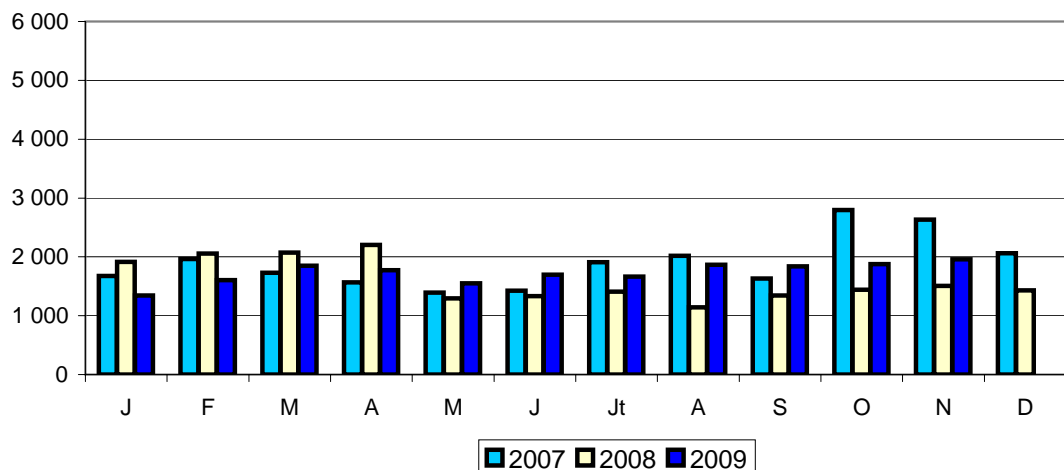
Tonnes	Novembre 2008	Novembre 2009	Evolution (%)	Cumul 2008	Cumul 2009	Evolution (%)
<b>Total Exportations</b>	<b>2 118</b>	<b>1 677</b>	<b>-20,8</b>	<b>18 275</b>	<b>21 107</b>	<b>15,5</b>
<b>UE à 27</b>	<b>1 955</b>	<b>1 294</b>	<b>-33,8</b>	<b>13 510</b>	<b>14 438</b>	<b>6,9</b>
Italie	1 296	837	-35,4	8 559	10 218	19,4
Espagne	73	40	-45,2	715	745	4,2
Grèce	105	121	15,2	858	920	7,2
<b>Tiers</b>	<b>163</b>	<b>383</b>	<b>135,0</b>	<b>4 765</b>	<b>6 669</b>	<b>40,0</b>
Russie	57	95	66,7	586	1 229	109,7
Syrie	0	32		310	611	97,1
Lybie	0	0		551	279	-49,4
<b>Total Importations</b>	<b>1 505</b>	<b>1 957</b>	<b>30,0</b>	<b>17 710</b>	<b>19 015</b>	<b>7,4</b>
<b>UE à 27</b>	<b>1 505</b>	<b>1 957</b>	<b>30,0</b>	<b>16 071</b>	<b>19 007</b>	<b>18,3</b>
UEBL	1 143	1 601	40,1	12 174	14 647	20,3
Espagne	92	2	-97,8	1 124	462	-58,9
Pays-Bas	98	172	75,5	1 010	1 641	62,5
Allemagne	43	144	234,9	899	1 519	69,0
<b>Tiers</b>	<b>0</b>	<b>0</b>		<b>1 639</b>	<b>8</b>	<b>-99,5</b>
Etats Unis	0	0		1637	0	-100,0

Source : Douanes

### EXPORTATIONS



### IMPORTATIONS

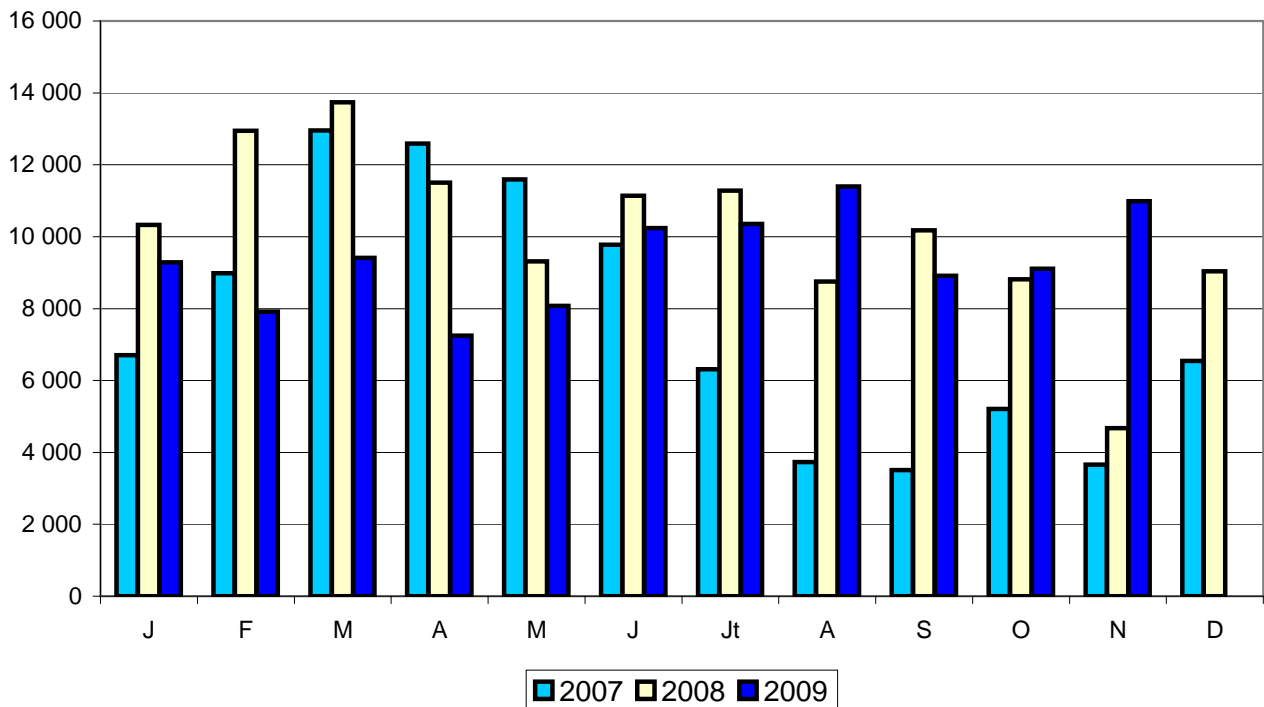


# COMMERCE EXTERIEUR FRANCE

## EXPORTATIONS de POUDRE de LAIT ÉCRÉMÉ

Tonnes	Novembre 2008	Novembre 2009	Evolution (%)	Cumul 2008	Cumul 2009	Evolution (%)
<b>Total poudre de lait écrémé</b>	<b>4 675</b>	<b>10 985</b>	<b>135,0</b>	<b>112 651</b>	<b>102 937</b>	<b>-8,6</b>
<b>UE à 27</b>	<b>4 133</b>	<b>6 837</b>	<b>65,4</b>	<b>81 437</b>	<b>76 070</b>	<b>-6,6</b>
<b>Tiers</b>	<b>542</b>	<b>4 148</b>	<b>665,3</b>	<b>31 214</b>	<b>26 867</b>	<b>-13,9</b>
<b>Total conditionné (&lt; 2,5 kg)</b>	<b>235</b>	<b>309</b>	<b>31,5</b>	<b>3 725</b>	<b>2 551</b>	<b>-31,5</b>
<b>UE à 27</b>	<b>185</b>	<b>171</b>	<b>-7,6</b>	<b>2 404</b>	<b>1 771</b>	<b>-26,3</b>
Royaume-Uni	18	31	72,2	156	159	1,9
Italie	85	29	-65,9	857	626	-27,0
Allemagne	60	69	15,0	657	627	-4,6
<b>Tiers</b>	<b>50</b>	<b>138</b>	<b>176,0</b>	<b>1 321</b>	<b>780</b>	<b>-41,0</b>
<b>Total vrac (&gt; 2,5 kg)</b>	<b>4 440</b>	<b>10 676</b>	<b>140,5</b>	<b>108 926</b>	<b>100 386</b>	<b>-7,8</b>
<b>UE à 27</b>	<b>3 948</b>	<b>6 666</b>	<b>68,8</b>	<b>79 033</b>	<b>74 299</b>	<b>-6,0</b>
Italie	1 393	1 464	5,1	21 378	21 677	1,4
Espagne	894	1 019	14,0	17 501	11 844	-32,3
Pays-Bas	508	2 282	349,2	13 479	15 208	12,8
UEBL	587	1 207	105,6	10 481	18 762	79,0
Allemagne	24	152	533,3	8 407	3 316	-60,6
Royaume-Uni	434	65	-85,0	3 766	1 184	-68,6
<b>Tiers</b>	<b>492</b>	<b>4 010</b>	<b>715,0</b>	<b>29 893</b>	<b>26 087</b>	<b>-12,7</b>
Algérie	26	553	2 026,9	17 665	9 142	-48,2
Cuba	0	0		491	0	-100,0
Chine	16	733	4 481,3	992	1 086	9,5

Source : Douanes

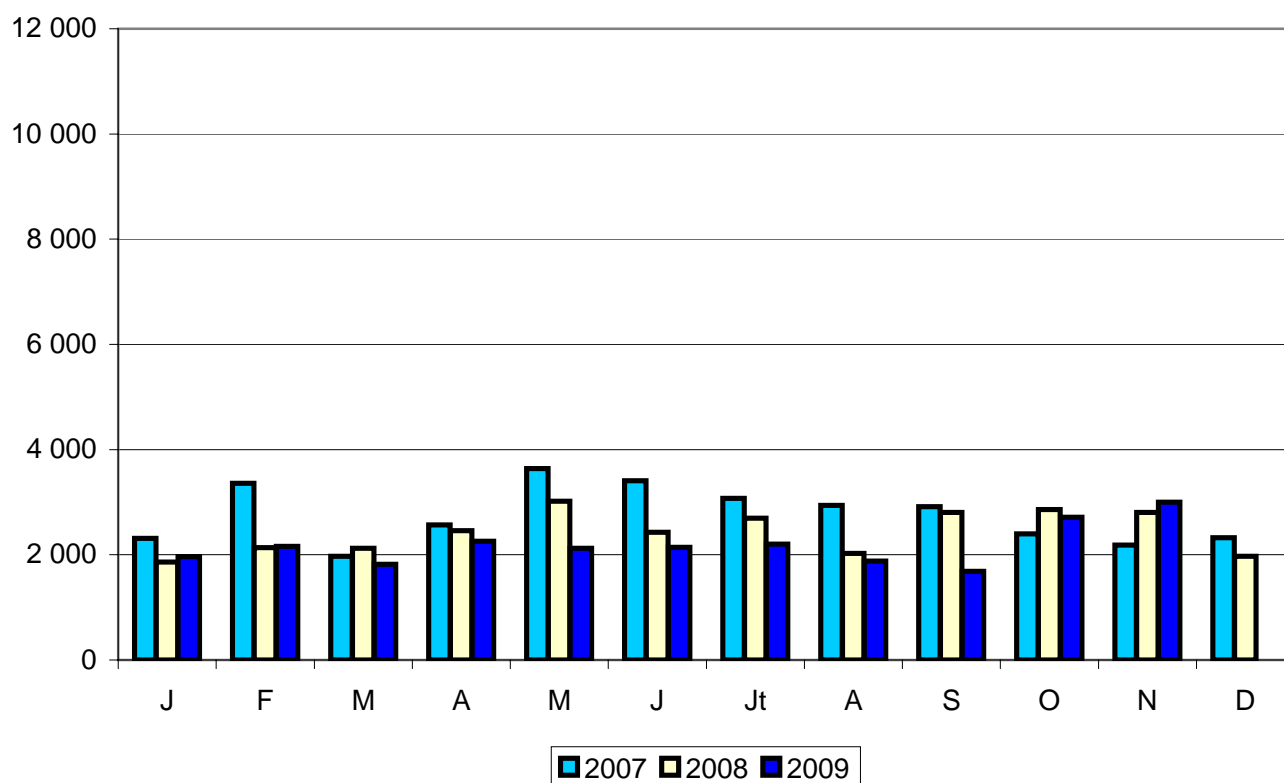


# COMMERCE EXTERIEUR FRANCE

## IMPORTATIONS de POUDRE de LAIT ÉCRÉMÉ

Tonnes	Novembre 2008	Novembre 2009	Evolution (%)	Cumul 2008	Cumul 2009	Evolution (%)
<b>Total poudre de lait écrémé</b>	<b>2 806</b>	<b>3 002</b>	<b>7,0</b>	<b>27 213</b>	<b>23 951</b>	<b>-12,0</b>
<b>UE à 27</b>	<b>2 806</b>	<b>2 837</b>	<b>1,1</b>	<b>27 117</b>	<b>23 644</b>	<b>-12,8</b>
U.E.B.L.	533	396	-25,7	6 304	5 741	-8,9
Pologne	952	309	-67,5	4 671	3 070	-34,3
Irlande	268	386	44,0	2 551	2 248	-11,9
Pays-Bas	414	242	-41,5	4 067	3 758	-7,6
Allemagne	177	179	1,1	2 015	2 936	45,7
<b>Tiers</b>	<b>0</b>	<b>165</b>		<b>96</b>	<b>307</b>	<b>219,8</b>

Source : Douanes



# COMMERCE EXTERIEUR FRANCE

## POUDRE de LAIT ENTIER

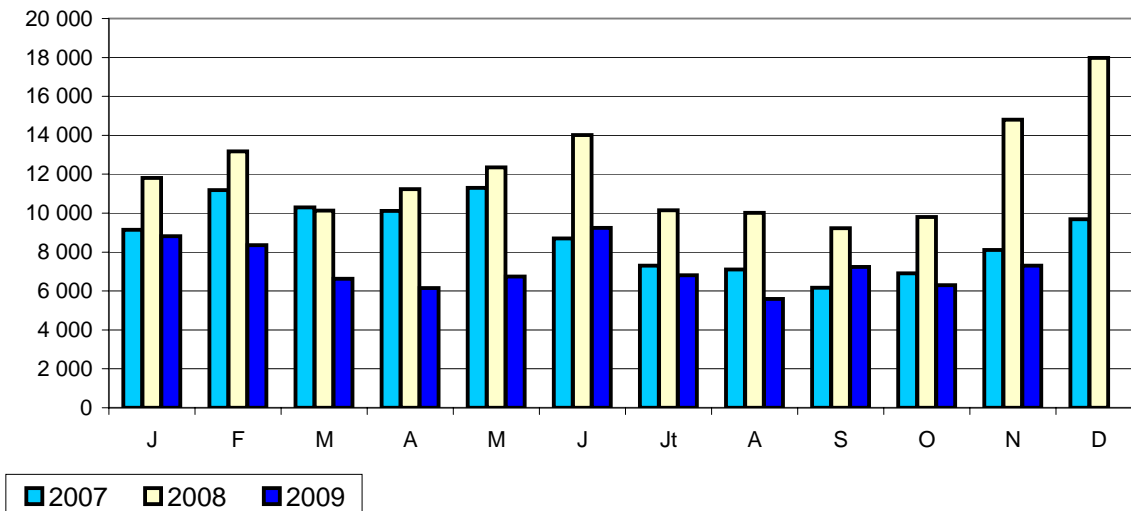
EXPORTATIONS	Tonnes					
	Novembre 2008	Novembre 2009	Evolution (%)	Cumul 2008	Cumul 2009	Evolution (%)
<b>Total poudre de lait</b>	<b>14 801</b>	<b>7 278</b>	<b>-50,8</b>	<b>126 686</b>	<b>79 096</b>	<b>-37,6</b>
<b>UE à 27</b>	<b>10 595</b>	<b>4 435</b>	<b>-58,1</b>	<b>87 224</b>	<b>41 111</b>	<b>-52,9</b>
<b>Tiers</b>	<b>4 206</b>	<b>2 843</b>	<b>-32,4</b>	<b>39 462</b>	<b>37 985</b>	<b>-3,7</b>
<b>Total conditionnée (&lt; 2,5 kg)</b>	<b>1 225</b>	<b>1 493</b>	<b>21,9</b>	<b>13 552</b>	<b>13 219</b>	<b>-2,5</b>
<b>UE à 27</b>	<b>638</b>	<b>75</b>	<b>-88,2</b>	<b>1 493</b>	<b>1 321</b>	<b>-11,5</b>
Italie	24	20	-16,7	307	228	-25,7
Espagne	243	0	-100,0	600	753	25,5
<b>Tiers</b>	<b>587</b>	<b>1 418</b>	<b>141,6</b>	<b>12 059</b>	<b>11 898</b>	<b>-1,3</b>
Algérie	196	1 239	532,1	7 754	7 684	-0,9
Irak	0	0		497	1 155	132,4
<b>Total vrac (&gt; 2,5 kg)</b>	<b>13 576</b>	<b>5 785</b>	<b>-57,4</b>	<b>113 134</b>	<b>65 877</b>	<b>-41,8</b>
<b>UE à 27</b>	<b>9 957</b>	<b>4 360</b>	<b>-56,2</b>	<b>85 731</b>	<b>39 790</b>	<b>-53,6</b>
UEBL	2 565	1 414	-44,9	30 333	12 343	-59,3
Italie	854	768	-10,1	6 709	7 357	9,7
Allemagne	5 660	557	-90,2	35 876	5 305	-85,2
Pays-Bas	65	819	1 160,0	4 067	7 002	72,2
Espagne	196	195	-0,5	2 231	1 833	-17,8
<b>Tiers</b>	<b>3 619</b>	<b>1 425</b>	<b>-60,6</b>	<b>27 403</b>	<b>26 087</b>	<b>-4,8</b>
Algérie	627	25	-96,0	9 480	6 597	-30,4
Turquie	0	0		2 543	1 012	-60,2
Sénégal	358	196	-45,3	3 469	5 330	53,6
Tunisie	48	19	-60,4	384	327	-14,8
Chine	1 686	43	-97,4	2 716	2 641	-2,8

### IMPORTATIONS

<b>Total poudre de lait</b>	<b>1 231</b>	<b>1 720</b>	<b>39,7</b>	<b>14 360</b>	<b>19 292</b>	<b>34,3</b>
<b>UE à 27</b>	<b>1 231</b>	<b>1 715</b>	<b>39,3</b>	<b>14 266</b>	<b>19 175</b>	<b>34,4</b>
UEBL	271	509	87,8	3 519	5 168	46,9
Pays-Bas	518	555	7,1	5 152	4 811	-6,6
Allemagne	128	229	78,9	2 099	5 032	139,7
Autriche	125	121	-3,2	675	871	29,0
<b>Tiers</b>	<b>0</b>	<b>5</b>		<b>94</b>	<b>117</b>	<b>24,5</b>

Source : Douanes

### EXPORTATIONS



# COMMERCE EXTERIEUR FRANCE

## EXPORTATIONS de FROMAGES

Tonnes	Novembre 2008	Novembre 2009	Evolution (%)	Cumul 2008	Cumul 2009	Evolution (%)
<b>Total tous fromages</b>	<b>49 417</b>	<b>52 975</b>	<b>7,2</b>	<b>548 622</b>	<b>534 585</b>	<b>-2,6</b>
<b>UE à 27</b>	<b>41 792</b>	<b>45 845</b>	<b>9,7</b>	<b>475 537</b>	<b>464 456</b>	<b>-2,3</b>
<b>Tiers</b>	<b>7 625</b>	<b>7 130</b>	<b>-6,5</b>	<b>73 085</b>	<b>70 129</b>	<b>-4,0</b>
<b>Total pâtes molles</b>	<b>13 872</b>	<b>14 942</b>	<b>7,7</b>	<b>147 157</b>	<b>144 365</b>	<b>-1,9</b>
<b>UE à 27</b>	<b>12 137</b>	<b>13 017</b>	<b>7,3</b>	<b>128 702</b>	<b>127 732</b>	<b>-0,8</b>
Allemagne	4 354	4 929	13,2	48 554	49 981	2,9
UEBL	2 667	2 775	4,0	28 066	27 022	-3,7
Royaume-Uni	1 332	1 383	3,8	12 895	11 869	-8,0
Italie	1 000	1 261	26,1	11 368	11 271	-0,9
Espagne	898	834	-7,1	10 124	10 068	-0,6
<b>Tiers</b>	<b>1 735</b>	<b>1 925</b>	<b>11,0</b>	<b>18 455</b>	<b>16 633</b>	<b>-9,9</b>
Etats-Unis	784	926	18,1	7 425	6 377	-14,1
Suisse	191	259	35,6	2 226	2 849	28,0
<b>Total pâtes pressées cuites</b>	<b>2 309</b>	<b>2 646</b>	<b>14,6</b>	<b>28 078</b>	<b>25 149</b>	<b>-10,4</b>
<b>UE à 27</b>	<b>1 759</b>	<b>2 211</b>	<b>25,7</b>	<b>21 410</b>	<b>19 562</b>	<b>-8,6</b>
Allemagne	439	776	76,8	4 049	4 882	20,6
Espagne	300	284	-5,3	3 982	3 499	-12,1
Italie	311	559	79,7	5 477	4 888	-10,8
UEBL	311	387	24,4	3 975	3 698	-7,0
<b>Tiers</b>	<b>550</b>	<b>435</b>	<b>-20,9</b>	<b>6 668</b>	<b>5 587</b>	<b>-16,2</b>
Etats-Unis	283	110	-61,1	2 199	1 615	-26,6
<b>Total pâtes pressées non cuites</b>	<b>6 035</b>	<b>7 358</b>	<b>21,9</b>	<b>61 919</b>	<b>56 628</b>	<b>-8,5</b>
<b>UE à 27</b>	<b>4 919</b>	<b>6 456</b>	<b>31,2</b>	<b>50 710</b>	<b>48 005</b>	<b>-5,3</b>
Allemagne	2 412	3 488	44,6	22 519	22 381	-0,6
UEBL	1 245	1 385	11,2	13 070	12 478	-4,5
Royaume-Uni	379	465	22,7	4 705	3 751	-20,3
Italie	352	425	20,7	4 308	3 929	-8,8
<b>Tiers</b>	<b>1 116</b>	<b>902</b>	<b>-19,2</b>	<b>11 209</b>	<b>8 623</b>	<b>-23,1</b>
Russie	330	198	-40,0	3 092	2 727	-11,8
Etats-Unis	218	233	6,9	2 240	1 834	-18,1
<b>Total fromages frais</b>	<b>15 396</b>	<b>16 142</b>	<b>4,8</b>	<b>181 971</b>	<b>188 076</b>	<b>3,4</b>
<b>UE à 27</b>	<b>14 581</b>	<b>15 235</b>	<b>4,5</b>	<b>174 809</b>	<b>179 253</b>	<b>2,5</b>
Royaume-Uni	5 887	5 804	-1,4	69 126	68 724	-0,6
UEBL	2 334	2 355	0,9	29 006	26 154	-9,8
Espagne	1 959	2 065	5,4	24 217	25 154	3,9
Italie	1 187	1 222	2,9	13 960	17 065	22,2
<b>Tiers</b>	<b>815</b>	<b>907</b>	<b>11,3</b>	<b>7 162</b>	<b>8 823</b>	<b>23,2</b>
Suisse	206	386	87,4	2 199	2 969	35,0
<b>Total pâtes persillées</b>	<b>1 095</b>	<b>1 205</b>	<b>10,0</b>	<b>10 296</b>	<b>10 176</b>	<b>-1,2</b>
<b>UE à 27</b>	<b>958</b>	<b>1 076</b>	<b>12,3</b>	<b>8 916</b>	<b>9 063</b>	<b>1,6</b>
Allemagne	258	278	7,8	2 516	2 439	-3,1
Espagne	207	238	15,0	2 250	2 273	1,0
UEBL	135	139	3,0	1 261	1 128	-10,5
Royaume-Uni	164	200	22,0	1 223	1 281	4,7
<b>Tiers</b>	<b>137</b>	<b>129</b>	<b>-5,8</b>	<b>1 380</b>	<b>1 113</b>	<b>-19,3</b>
<b>Total fromages fondus</b>	<b>5 683</b>	<b>4 757</b>	<b>-16,3</b>	<b>48 746</b>	<b>42 142</b>	<b>-13,5</b>
<b>UE à 27</b>	<b>3 455</b>	<b>3 457</b>	<b>0,1</b>	<b>42 652</b>	<b>36 520</b>	<b>-14,4</b>
Allemagne	330	275	-16,7	7 281	4 002	-45,0
Espagne	1 031	962	-6,7	11 296	10 102	-10,6
U.E.B.L.	824	898	9,0	6 627	8 104	22,3
Royaume-Uni	428	601	40,4	6 094	5 622	-7,7
<b>Tiers</b>	<b>2 228</b>	<b>1 300</b>	<b>-41,7</b>	<b>17 533</b>	<b>15 507</b>	<b>-11,6</b>
Japon	435	515	18,4	4 813	4 825	0,2
Emirats Arabes Unis	70	61	-12,9	658	702	6,7
<b>Total autres fromages</b>	<b>5 027</b>	<b>5 925</b>	<b>17,9</b>	<b>59 016</b>	<b>58 164</b>	<b>-1,4</b>
<b>UE à 27</b>	<b>3 983</b>	<b>4 393</b>	<b>10,3</b>	<b>48 338</b>	<b>44 321</b>	<b>-8,3</b>
Allemagne	1 434	1 391	-3,0	16 622	14 024	-15,6
UEBL	1 058	1 049	-0,9	13 238	11 781	-11,0
Espagne	660	673	2,0	7 882	7 498	-4,9
<b>Tiers</b>	<b>1 044</b>	<b>1 532</b>	<b>46,7</b>	<b>10 678</b>	<b>13 843</b>	<b>29,6</b>
Suisse	273	303	11,0	3372	3550	5,3
Etats-Unis	245	532	117,1	3421	4933	44,2

Source : Douanes

# COMMERCE EXTERIEUR FRANCE

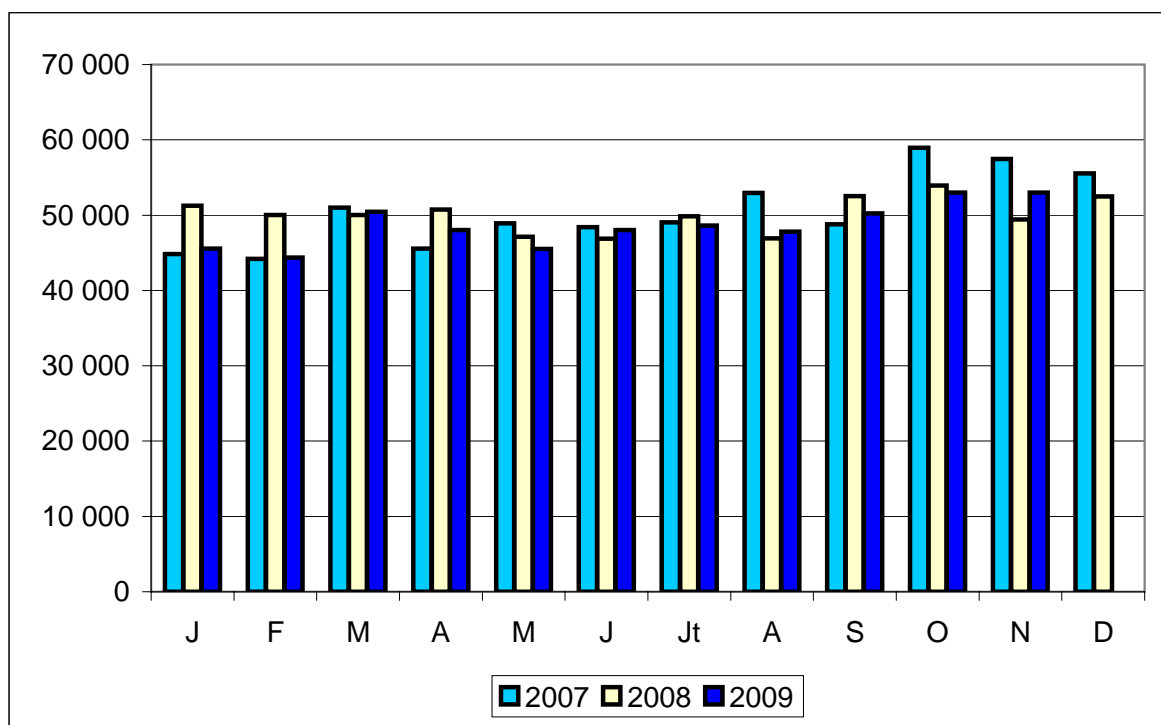
## IMPORTATIONS de FROMAGES

Tonnes	Novembre 2008	Novembre 2009	Evolution (%)	Cumul 2008	Cumul 2009	Evolution (%)
<b>Total tous fromages</b>	<b>19 634</b>	<b>21 200</b>	<b>8,0</b>	<b>238 270</b>	<b>266 450</b>	<b>11,8</b>
<b>UE à 27</b>	<b>18 957</b>	<b>20 512</b>	<b>8,2</b>	<b>232 603</b>	<b>260 279</b>	<b>11,9</b>
<b>Tiers</b>	<b>677</b>	<b>688</b>	<b>1,6</b>	<b>5 667</b>	<b>6 171</b>	<b>8,9</b>
<b>Total pâtes molles</b>	<b>972</b>	<b>1 000</b>	<b>2,9</b>	<b>19 059</b>	<b>22 974</b>	<b>20,5</b>
<b>UE à 27</b>	<b>962</b>	<b>975</b>	<b>1,4</b>	<b>18 968</b>	<b>22 754</b>	<b>20,0</b>
Espagne	401	120	-70,1	12 310	11 633	-5,5
Pays-Bas	505	740	46,5	5 655	9 845	74,1
Allemagne	32	33	3,1	593	601	1,3
Italie	7	6	-14,3	119	103	-13,4
<b>Tiers</b>	<b>10</b>	<b>25</b>	<b>150,0</b>	<b>91</b>	<b>220</b>	<b>141,8</b>
<b>Total pâtes pressées cuites</b>	<b>4 141</b>	<b>3 901</b>	<b>-5,8</b>	<b>39 062</b>	<b>47 905</b>	<b>22,6</b>
<b>UE à 27</b>	<b>3 587</b>	<b>3 333</b>	<b>-7,1</b>	<b>34 299</b>	<b>43 019</b>	<b>25,4</b>
Allemagne	2 536	2 177	-14,2	24 966	26 743	7,1
Pays-Bas	464	416	-10,3	3 236	7 862	143,0
Irlande	415	247	-40,5	4 312	4 812	11,6
<b>Tiers</b>	<b>554</b>	<b>568</b>	<b>2,5</b>	<b>4 763</b>	<b>4 886</b>	<b>2,6</b>
Suisse	554	568	2,5	4 617	4 886	5,8
<b>Total pâtes pressées non cuites</b>	<b>4 973</b>	<b>6 129</b>	<b>23,2</b>	<b>58 581</b>	<b>61 949</b>	<b>5,7</b>
<b>UE à 27</b>	<b>4 932</b>	<b>6 089</b>	<b>23,5</b>	<b>58 006</b>	<b>61 325</b>	<b>5,7</b>
Pays-Bas	3 010	3 717	23,5	36 769	40 424	9,9
UEBL	447	314	-29,8	5 149	4 182	-18,8
Allemagne	425	529	24,5	5 221	4 614	-11,6
Espagne	105	101	-3,8	3 087	2 535	-17,9
<b>Tiers</b>	<b>41</b>	<b>40</b>	<b>-2,4</b>	<b>575</b>	<b>624</b>	<b>8,5</b>
<b>Total fromages frais</b>	<b>2 900</b>	<b>3 172</b>	<b>9,4</b>	<b>46 403</b>	<b>47 023</b>	<b>1,3</b>
<b>UE à 27</b>	<b>2 896</b>	<b>3 172</b>	<b>9,5</b>	<b>46 365</b>	<b>47 007</b>	<b>1,4</b>
Italie	1 240	1 242	0,2	25 429	21 871	-14,0
Allemagne	949	881	-7,2	14 302	12 987	-9,2
Danemark	240	335	39,6	2 550	3 384	32,7
Espagne	187	132	-29,4	2 146	2 189	2,0
UEBL	102	234	129,4	889	1 959	120,4
<b>Tiers</b>	<b>4</b>	<b>0</b>	<b>-100,0</b>	<b>38</b>	<b>16</b>	<b>-57,9</b>
<b>Total pâtes persillées</b>	<b>384</b>	<b>553</b>	<b>44,0</b>	<b>4 297</b>	<b>6 124</b>	<b>42,5</b>
<b>UE à 27</b>	<b>384</b>	<b>549</b>	<b>43,0</b>	<b>4 292</b>	<b>6 091</b>	<b>41,9</b>
Italie	283	426	50,5	3 307	4 881	47,6
Allemagne	52	54	3,8	571	594	4,0
<b>Tiers</b>	<b>0</b>	<b>4</b>		<b>5</b>	<b>33</b>	<b>560,0</b>
<b>Total fromages fondus</b>	<b>2 232</b>	<b>2 286</b>	<b>2,4</b>	<b>26 952</b>	<b>27 477</b>	<b>1,9</b>
<b>UE à 27</b>	<b>2 231</b>	<b>2 286</b>	<b>2,5</b>	<b>26 942</b>	<b>27 466</b>	<b>1,9</b>
Allemagne	1 151	1 340	16,4	12 894	16 271	26,2
Royaume-Uni	487	392	-19,5	5 612	5 768	2,8
Autriche	154	134	-13,0	2 207	1 510	-31,6
<b>Tiers</b>	<b>1</b>	<b>0</b>	<b>-100,0</b>	<b>10</b>	<b>11</b>	<b>10,0</b>
<b>Total autres fromages</b>	<b>4 032</b>	<b>4 159</b>	<b>3,1</b>	<b>43 916</b>	<b>52 998</b>	<b>20,7</b>
<b>UE à 27</b>	<b>3 965</b>	<b>4 108</b>	<b>3,6</b>	<b>43 731</b>	<b>52 617</b>	<b>20,3</b>
Italie	1 378	1 425	3,4	18 158	19 936	9,8
Pays-Bas	500	511	2,2	5 448	7 708	41,5
<b>Tiers</b>	<b>67</b>	<b>51</b>	<b>-23,9</b>	<b>185</b>	<b>381</b>	<b>105,9</b>

Source : Douanes

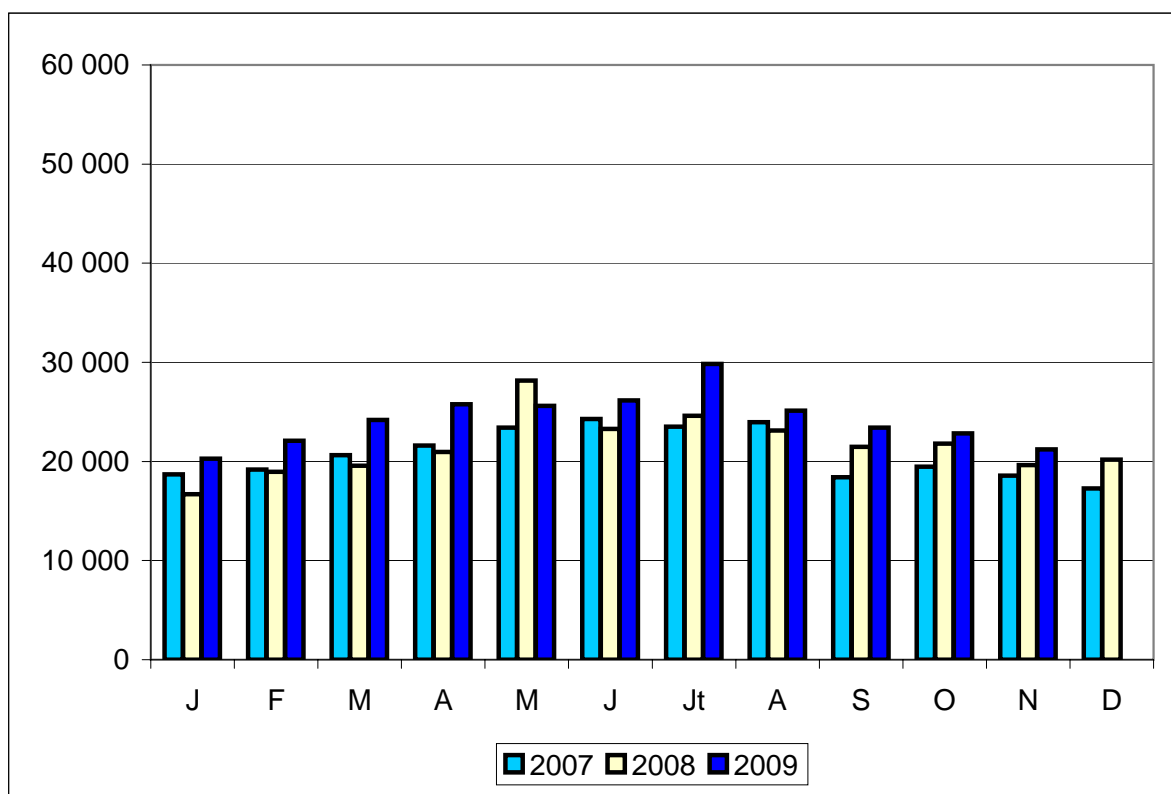
## EXPORTATIONS DE FROMAGES

Tonnes



## IMPORTATIONS DE FROMAGES

Tonnes



LAITS CONCENTRÉS

Tonnes

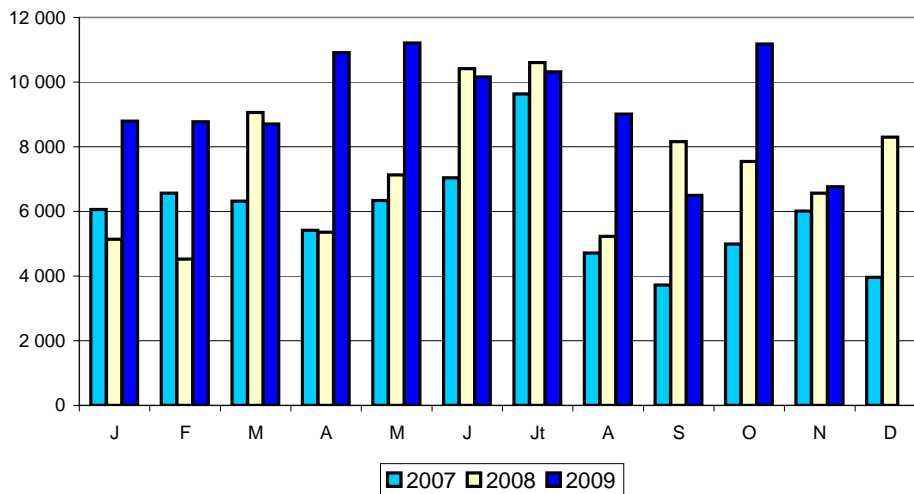
EXPORTATIONS	Novembre	Novembre	Evolution	Cumul	Cumul	Evolution
	2008	2009	(%)	2008	2009	(%)
<b>Total tous laits concentrés</b>	<b>6 564</b>	<b>6 761</b>	<b>3,0</b>	<b>79 714</b>	<b>102 319</b>	<b>28,4</b>
<b>UE à 27</b>	<b>6 492</b>	<b>6 586</b>	<b>1,4</b>	<b>77 850</b>	<b>101 528</b>	<b>30,4</b>
Espagne	2 936	2 641	-10,0	29 433	32 945	11,9
Pays-Bas	308	238	-22,7	5 354	9 829	83,6
Allemagne	810	816	0,7	14 206	14 192	-0,1
Royaume-Uni	497	402	-19,1	7 014	6 598	-5,9
Grèce	334	1	-99,7	1 619	2 612	61,3
<b>Tiers</b>	<b>72</b>	<b>175</b>	<b>143,1</b>	<b>1 864</b>	<b>791</b>	<b>-57,6</b>
Croatie	49	122	149,0	489	436	-10,8

IMPORTATIONS

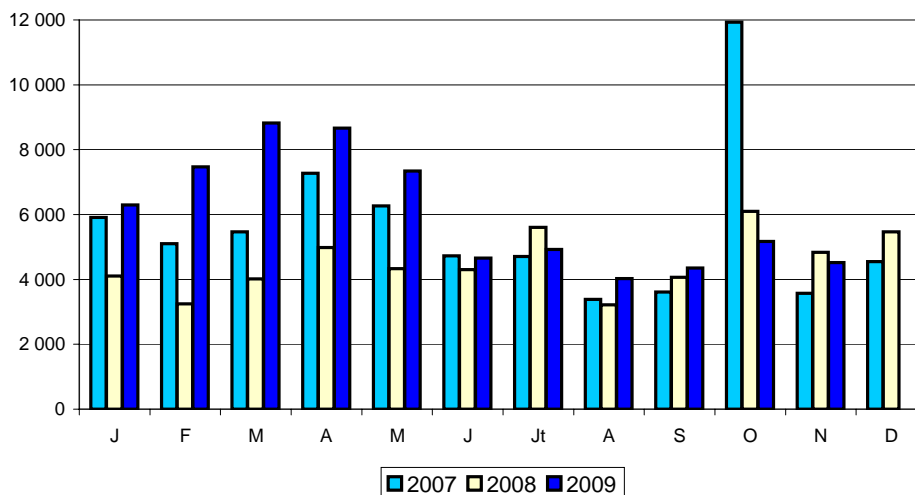
<b>Total tous laits concentrés</b>	<b>4 840</b>	<b>4 523</b>	<b>-6,5</b>	<b>48 814</b>	<b>66 253</b>	<b>35,7</b>
<b>UE à 27</b>	<b>4 792</b>	<b>4 523</b>	<b>-5,6</b>	<b>41 566</b>	<b>58 980</b>	<b>41,9</b>
UEBL	3 537	3 022	-14,6	23 728	40 315	69,9
Allemagne	530	823	55,3	11 107	10 175	-8,4
Pays-Bas	474	496	4,6	4 170	4 913	17,8
<b>Tiers</b>	<b>48</b>	<b>0</b>	<b>-100,0</b>	<b>7 248</b>	<b>7 273</b>	<b>0,3</b>
Suisse	48	0	-100,0	7 248	7 273	0,3

Source : Douanes

EXPORTATIONS



IMPORTATIONS



# COMMERCE EXTERIEUR FRANCE

## LACTOSERUM

EXPORTATIONS	Tonnes					
	Novembre 2008	Novembre 2009	Evolution (%)	Cumul 2008	Cumul 2009	Evolution (%)
<b>Lactosérum en poudre</b>	<b>24 943</b>	<b>20 124</b>	<b>-19,3</b>	<b>315 680</b>	<b>281 942</b>	<b>-10,7</b>
<b>UE à 27</b>	<b>16 345</b>	<b>9 149</b>	<b>-44,0</b>	<b>199 288</b>	<b>162 122</b>	<b>-18,6</b>
Pays-Bas	8 926	2 641	-70,4	98 744	79 201	-19,8
Espagne	1 723	1 492	-13,4	22 644	17 939	-20,8
UEBL	2 466	1 499	-39,2	23 490	26 085	11,0
Italie	1 757	1 317	-25,0	18 104	15 188	-16,1
Allemagne	784	1 390	77,3	23 432	13 291	-43,3
Pologne	198	125	-36,9	3 320	1 207	-63,6
<b>Tiers</b>	<b>8 598</b>	<b>10 975</b>	<b>27,6</b>	<b>116 392</b>	<b>119 820</b>	<b>2,9</b>
Chine	1 838	2 618	42,4	26 065	29 434	12,9
Indonésie	374	1 922	413,9	7 702	17 253	124,0
Thaïlande	403	604	49,9	6 718	7 510	11,8
Vietnam	1	45	4 400,0	478	1 206	152,3
Nouvelle-Zélande	842	290	-65,6	3 543	2 127	-40,0
<b>Lactosérum liquide</b>	<b>101</b>	<b>112</b>	<b>10,9</b>	<b>1 080</b>	<b>2 850</b>	<b>163,9</b>
<b>UE à 27</b>	<b>97</b>	<b>112</b>	<b>15,5</b>	<b>1 040</b>	<b>2 760</b>	<b>165,4</b>
Pays-Bas	23	23	0,0	70	311	344,3
UEBL	68	67	-1,5	896	1 510	68,5
<b>Tiers</b>	<b>4</b>	<b>0</b>	<b>-100,0</b>	<b>40</b>	<b>90</b>	<b>125,0</b>

### IMPORTATIONS

<b>Lactosérum en poudre</b>	<b>7 015</b>	<b>5 182</b>	<b>-26,1</b>	<b>70 376</b>	<b>70 469</b>	<b>0,1</b>
<b>UE à 27</b>	<b>7 009</b>	<b>5 179</b>	<b>-26,1</b>	<b>69 832</b>	<b>70 307</b>	<b>0,7</b>
Allemagne	1 515	1 298	-14,3	16 318	16 913	3,6
Italie	1 230	617	-49,8	11 299	11 824	4,6
Espagne	798	943	18,2	9 008	13 244	47,0
Pays-Bas	732	946	29,2	9 846	7 903	-19,7
<b>Tiers</b>	<b>6</b>	<b>3</b>	<b>-50,0</b>	<b>544</b>	<b>162</b>	<b>-70,2</b>
<b>Lactosérum liquide</b>	<b>13 704</b>	<b>10 345</b>	<b>-24,5</b>	<b>165 316</b>	<b>140 588</b>	<b>-15,0</b>
<b>UE à 27</b>	<b>9 155</b>	<b>7 806</b>	<b>-14,7</b>	<b>107 094</b>	<b>99 887</b>	<b>-6,7</b>
Allemagne	2 427	2 867	18,1	29 312	29 253	-0,2
Italie	1 623	2 169	33,6	43 854	46 088	5,1
Pays-Bas	3 977	1 333	-66,5	15 109	12 843	-15,0
UEBL	665	926	39,2	9 306	7 112	-23,6
Espagne	275	97	-64,7	4 137	2 172	-47,5
Royaume-Uni	187	414	121,4	3 446	2 390	-30,6
<b>Tiers</b>	<b>4 549</b>	<b>2 539</b>	<b>-44,2</b>	<b>58 222</b>	<b>40 701</b>	<b>-30,1</b>
Suisse	4 549	2 539	-44,2	58 222	40 701	-30,1

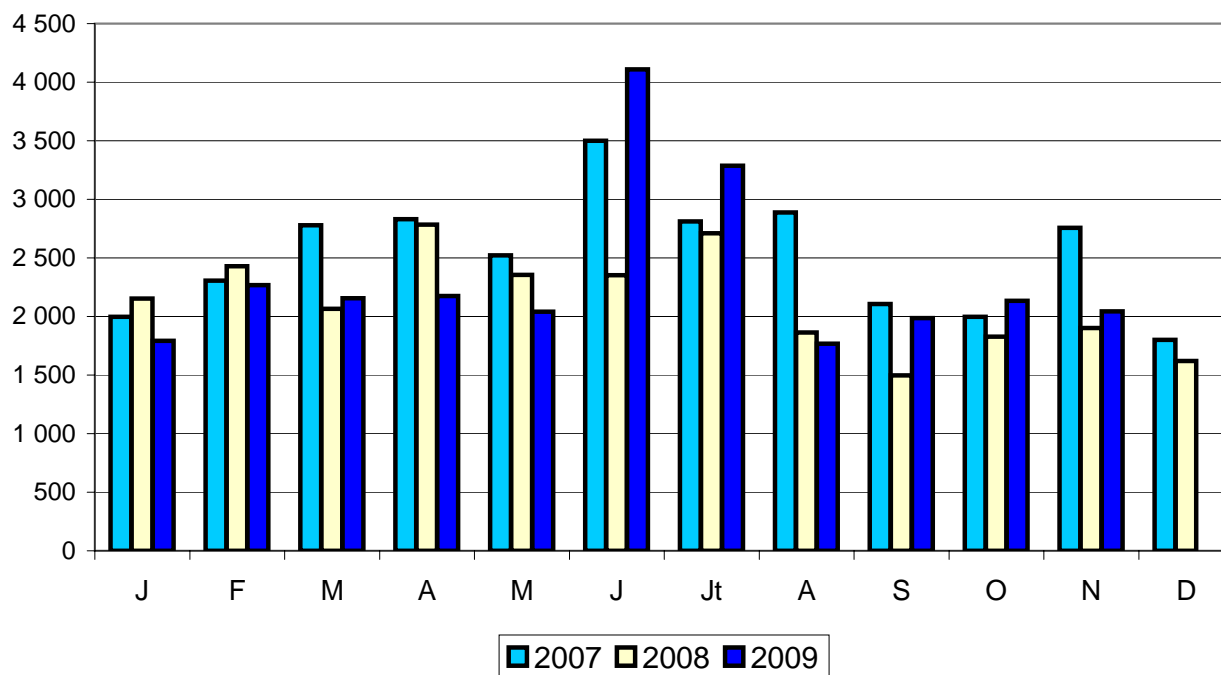
Source : Douanes

# COMMERCE EXTERIEUR FRANCE

## COMPOSANTS NATURELS du LAIT

Tonnes	Novembre 2008	Novembre 2009	Evolution (%)	Cumul 2008	Cumul 2009	Evolution (%)
<b>Total Exportations</b>	<b>1 901</b>	<b>2 044</b>	<b>7,5</b>	<b>23 941</b>	<b>25 763</b>	<b>7,6</b>
<b>UE à 27</b>	<b>1 287</b>	<b>1 900</b>	<b>47,6</b>	<b>18 197</b>	<b>19 312</b>	<b>6,1</b>
UEBL	379	331	-12,7	4 056	3 920	-3,4
Espagne	306	345	12,7	5 288	4 926	-6,8
Italie	224	406	81,3	3 816	3 939	3,2
Pays-Bas	1	224	22 300,0	518	1 369	164,3
Pologne	84	77	-8,3	1 060	788	-25,7
Grèce	45	140	211,1	632	756	19,6
<b>Tiers</b>	<b>614</b>	<b>144</b>	<b>-76,5</b>	<b>5 744</b>	<b>6 451</b>	<b>12,3</b>
Chine	471	0	-100,0	2 495	1 508	-39,6
<b>Total Importations</b>	<b>86</b>	<b>69</b>	<b>-19,8</b>	<b>1 032</b>	<b>656</b>	<b>-36,4</b>
<b>UE à 27</b>	<b>73</b>	<b>69</b>	<b>-5,5</b>	<b>991</b>	<b>633</b>	<b>-36,1</b>
UEBL	27	24	-11,1	165	168	1,8
Royaume-Uni	0	7		32	15	-53,1
Pays-Bas	25	21	-16,0	429	217	-49,4
<b>Tiers</b>	<b>13</b>	<b>0</b>	<b>-100,0</b>	<b>41</b>	<b>23</b>	<b>-43,9</b>

Source : Douanes



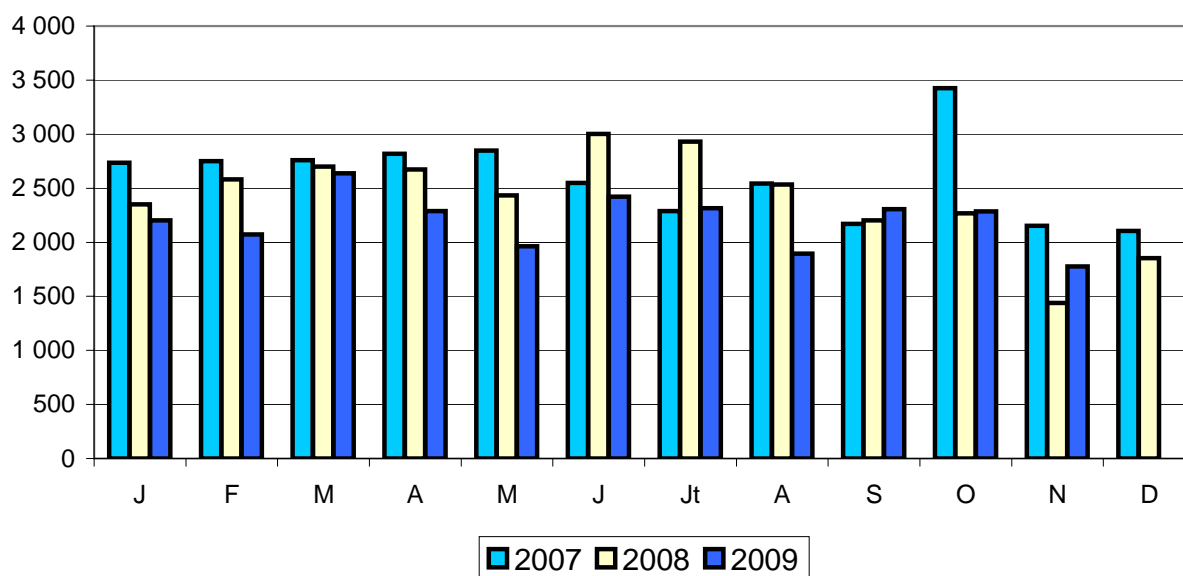
# COMMERCE EXTERIEUR FRANCE

## CASEINES et CASEINATES

Tonnes	Novembre 2008	Novembre 2009	Evolution (%)	Cumul 2008	Cumul 2009	Evolution (%)
<b>Total Exportations</b>	<b>1 439</b>	<b>1 777</b>	<b>23,5</b>	<b>27 119</b>	<b>24 168</b>	<b>-10,9</b>
<b>UE à 27</b>	<b>932</b>	<b>1 310</b>	<b>40,6</b>	<b>17 580</b>	<b>15 237</b>	<b>-13,3</b>
Espagne	361	313	-13,3	5 378	3 984	-25,9
Italie	183	323	76,5	4 782	4 383	-8,3
UEBL	132	151	14,4	1 928	1 606	-16,7
Allemagne	52	131	151,9	1 405	1 355	-3,6
<b>Tiers</b>	<b>507</b>	<b>467</b>	<b>-7,9</b>	<b>9 539</b>	<b>8 931</b>	<b>-6,4</b>
Thaïlande	8	0	-100,0	708	511	-27,8
Afrique du Sud	20	5	-75,0	619	702	13,4
Etats-Unis	60	60	0,0	2 258	753	-66,7
<b>Total Importations</b>	<b>409</b>	<b>394</b>	<b>-3,7</b>	<b>6 381</b>	<b>5 862</b>	<b>-8,1</b>
<b>UE à 27</b>	<b>336</b>	<b>355</b>	<b>5,7</b>	<b>4 802</b>	<b>4 144</b>	<b>-13,7</b>
Irlande	79	70	-11,4	678	647	-4,6
Allemagne	72	65	-9,7	1 061	995	-6,2
Pays-Bas	82	52	-36,6	1 350	948	-29,8
<b>Tiers</b>	<b>73</b>	<b>39</b>	<b>-46,6</b>	<b>1 579</b>	<b>1 718</b>	<b>8,8</b>
Nouvelle Zélande	1	2	100,0	161	416	158,4
Ukraine	40	0	-100,0	120	179	49,2
Chine	10	0	-100,0	391	43	-89,0

Source : Douanes

## EXPORTATIONS

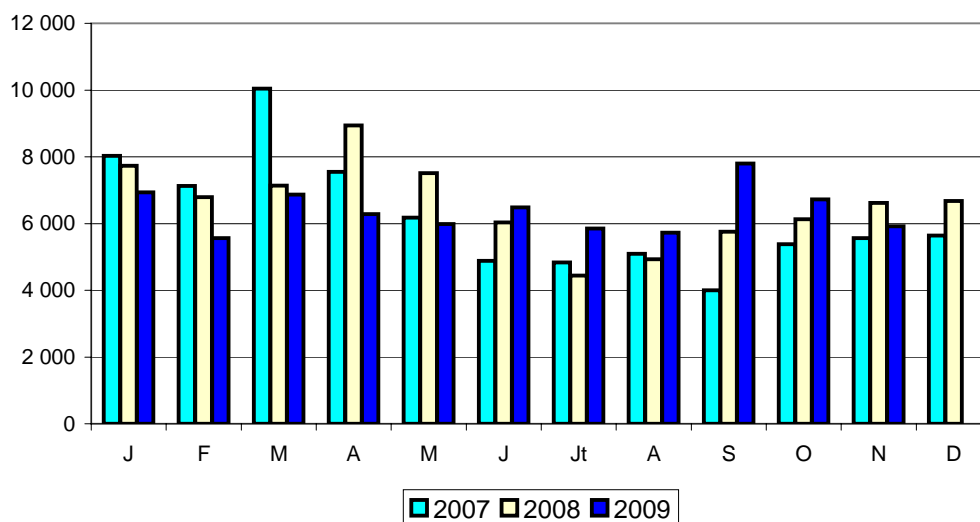


ALIMENTS VEAUX

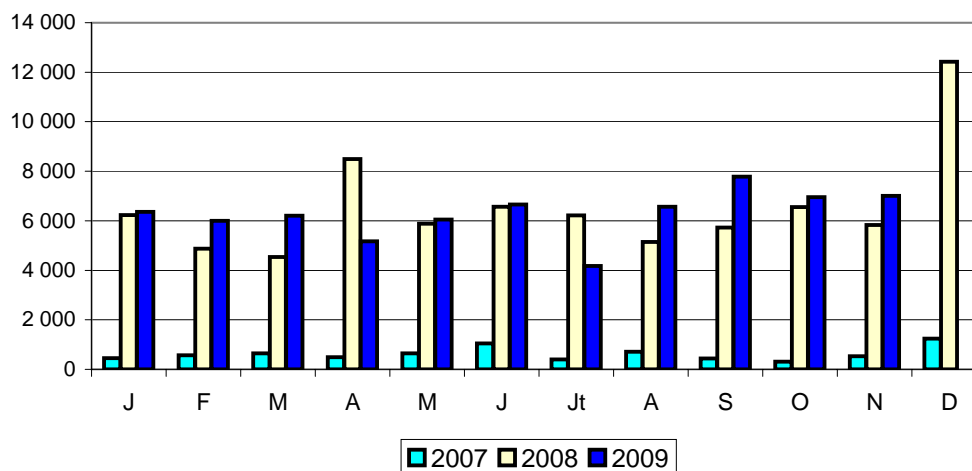
Tonnes	Novembre 2008	Novembre 2009	Evolution (%)	Cumul 2008	Cumul 2009	Evolution (%)
<b>Total Exportations</b>	<b>6 618</b>	<b>5 923</b>	<b>-10,5</b>	<b>72 009</b>	<b>70 156</b>	<b>-2,6</b>
<b>UE à 27</b>	<b>6 156</b>	<b>5 402</b>	<b>-12,2</b>	<b>65 243</b>	<b>63 980</b>	<b>-1,9</b>
Italie	4 283	3 302	-22,9	46 920	43 479	-7,3
Espagne	1 190	1 186	-0,3	10 028	11 906	18,7
Allemagne	231	247	6,9	3 456	2 116	-38,8
Pays-Bas	0	48		157	137	-12,7
<b>Tiers</b>	<b>462</b>	<b>521</b>	<b>12,8</b>	<b>6 766</b>	<b>6 176</b>	<b>-8,7</b>
Iran	24	0	-100,0	126	266	111,1
<b>Total Importations</b>	<b>5 824</b>	<b>7 004</b>	<b>20,3</b>	<b>66 046</b>	<b>68 925</b>	<b>4,4</b>
<b>UE à 27</b>	<b>5 824</b>	<b>7 004</b>	<b>20,3</b>	<b>66 022</b>	<b>68 925</b>	<b>4,4</b>
Pays-Bas	5 819	6 975	19,9	65 434	68 431	4,6
<b>Tiers</b>	<b>0</b>	<b>0</b>		<b>24</b>	<b>0</b>	<b>-100,0</b>

Source : Douanes

EXPORTATIONS



IMPORTATIONS

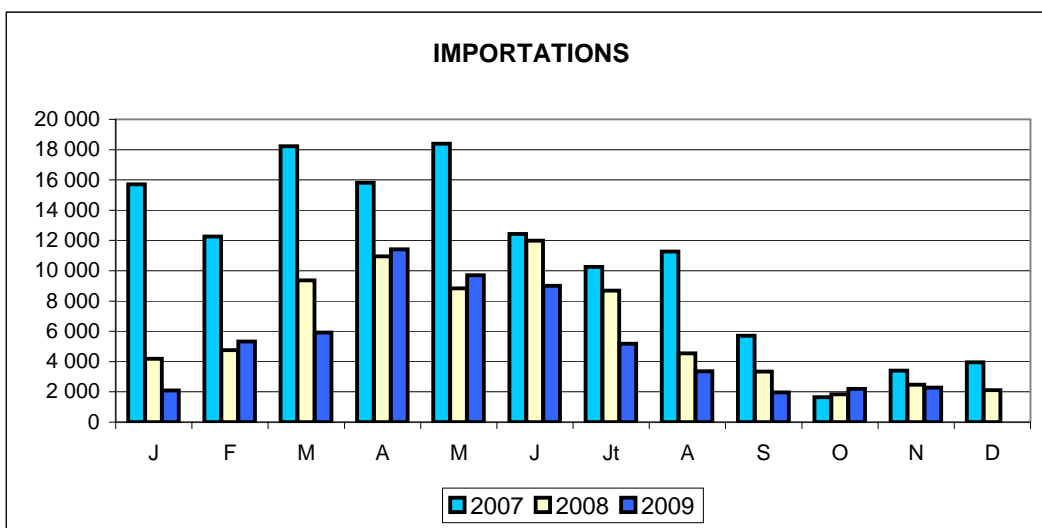
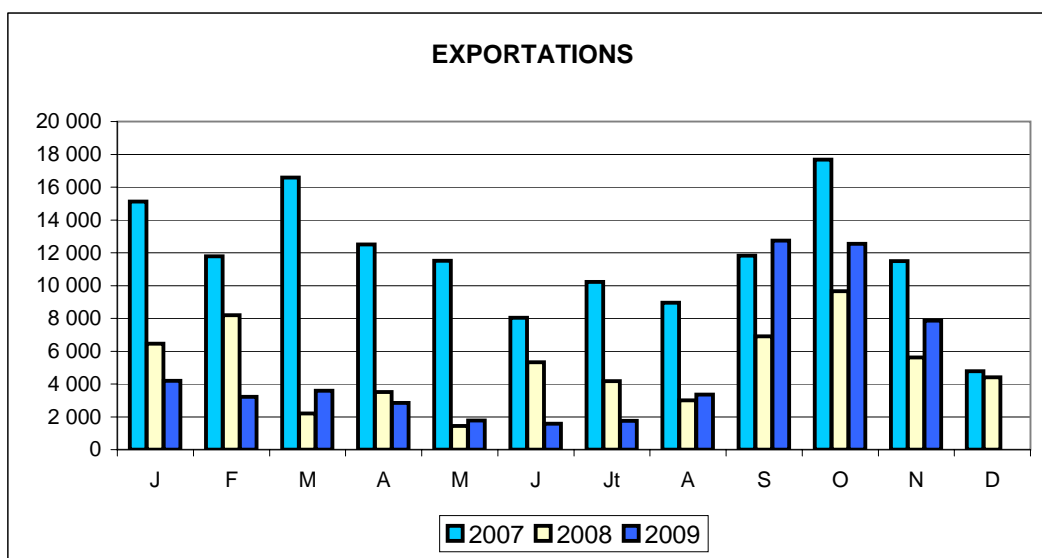


# COMMERCE EXTERIEUR FRANCE

## VEAUX DE HUIT JOURS

Têtes	Novembre 2008	Novembre 2009	Evolution (%)	Cumul 2008	Cumul 2009	Evolution (%)
<b>Total Exportations</b>	<b>5 616</b>	<b>7 870</b>	<b>40,1</b>	<b>56 514</b>	<b>55 465</b>	<b>-1,9</b>
<b>UE à 27</b>	<b>5 616</b>	<b>7 870</b>	<b>40,1</b>	<b>56 514</b>	<b>55 464</b>	<b>-1,9</b>
Espagne	3 138	6 593	110,1	24 170	37 826	56,5
Italie	876	1 262	44,1	14 901	16 246	9,0
Uebl	142	15	-89,4	1 694	168	-90,1
Pays-Bas	1 460	0	-100,0	15 749	1 220	-92,3
<b>Tiers</b>	<b>0</b>	<b>0</b>		<b>0</b>	<b>1</b>	
<b>Total Importations</b>	<b>2 479</b>	<b>2 280</b>	<b>-8,0</b>	<b>70 937</b>	<b>58 459</b>	<b>-17,6</b>
<b>UE à 27</b>	<b>2 479</b>	<b>2 280</b>	<b>-8,0</b>	<b>70 937</b>	<b>58 459</b>	<b>-17,6</b>
Allemagne	618	75	-87,9	28 486	20 248	-28,9
Espagne	805	2 154	167,6	27 743	30 335	9,3
Pays-Bas	616	0	-100,0	1 886	3 484	84,7
Autriche	333	0	-100,0	989	702	-29,0
Uebl	27	0	-100,0	248	3 192	1 187,1
<b>Tiers</b>	<b>0</b>	<b>0</b>		<b>0</b>	<b>0</b>	

Source : Douanes



# COMMERCE EXTERIEUR FRANCE

## BILAN en QUANTITÉ

- Import CAF - Export FAB -

Tonnes		Novembre 2008	Novembre 2009	Evolution (%)	Cumul 2008	Cumul 2009	Evolution (%)
<b>Lait liquide</b>	Import	43 756	53 361	22,0	461 732	545 766	18,2
	Export	79 786	99 747	25,0	955 429	992 427	3,9
	Solde	36 030	46 386	28,7	493 697	446 661	-9,5
<b>Yoghourts et autres laits fermentés</b>	Import	9 053	8 844	-2,3	124 053	103 266	-16,8
	Export	35 103	34 228	-2,5	406 412	401 887	-1,1
	Solde	26 050	25 384	-2,6	282 359	298 621	5,8
<b>Beurre en l'état</b>	Import	9 588	11 936	24,5	106 995	108 572	1,5
	Export	3 598	4 424	23,0	41 704	44 382	6,4
	Solde	-5 990	-7 512	25,4	-65 291	-64 190	-1,7
<b>Beurre anhydre</b>	Import	1 505	1 957	30,0	17 709	19 015	7,4
	Export	2 118	1 677	-20,8	18 275	21 107	15,5
	Solde	613	-280	-145,7	566	2 092	269,6
<b>Total beurre (en l'état + anhydre)</b>	Import	11 093	13 893	25,2	124 704	127 587	2,3
	Export	5 716	6 101	6,7	59 979	65 489	9,2
	Solde	-5 377	-7 792	44,9	-64 725	-62 098	-4,1
<b>Poudre de lait écrémé</b>	Import	2 806	3 002	7,0	27 213	23 951	-12,0
	Export	4 677	10 985	134,9	112 669	102 938	-8,6
	Solde	1 871	7 983	326,7	85 456	78 987	-7,6
<b>Autres poudres</b>	Import	1 239	1 720	38,8	14 368	19 308	34,4
	Export	14 800	7 298	-50,7	126 721	79 158	-37,5
	Solde	13 561	5 578	-58,9	112 353	59 850	-46,7
<b>Lactosérum</b>	Import	20 719	15 527	-25,1	235 692	211 058	-10,5
	Export	25 044	20 235	-19,2	316 759	284 792	-10,1
	Solde	4 325	4 708	8,9	81 067	73 734	-9,0
<b>Laits concentrés</b>	Import	4 840	4 523	-6,5	48 818	66 253	35,7
	Export	6 564	6 761	3,0	79 714	102 319	28,4
	Solde	1 724	2 238	29,8	30 896	36 066	16,7
<b>Tous fromages</b>	Import	19 634	21 208	8,0	238 276	266 461	11,8
	Export	49 418	52 995	7,2	548 676	534 658	-2,6
	Solde	29 784	31 787	6,7	310 400	268 197	-13,6
<b>Caséines et caséinates</b>	Import	409	394	-3,7	6 381	5 861	-8,1
	Export	1 438	1 776	23,5	27 119	24 168	-10,9
	Solde	1 029	1 382	34,3	20 738	18 307	-11,7
<b>Composants naturels du lait</b>	Import	86	69	-19,8	1 031	656	-36,4
	Export	1 901	2 044	7,5	23 942	25 763	7,6
	Solde	1 815	1 975	8,8	22 911	25 107	9,6
<b>Autres produits laitiers</b>	Import	6 426	3 750	-41,6	35 938	39 860	10,9
	Export	7 202	8 431	17,1	90 943	99 520	9,4
	Solde	776	4 681	503,2	55 005	59 660	8,5
<b>Aliments veaux</b>	Import	5 824	7 004	20,3	66 047	68 925	4,4
	Export	6 618	5 923	-10,5	72 009	70 156	-2,6
	Solde	794	-1 081	-236,1	5 962	1 231	-79,4
<b>Autres produits à base de lait</b>	Import	20 562	26 301	27,9	279 957	298 152	6,5
	Export	27 758	27 622	-0,5	356 450	329 790	-7,5
	Solde	7 196	1 321	-81,6	76 493	31 638	-58,6

Source : Douanes

# COMMERCE EXTÉRIEUR / FRANCE

## ENSEMBLE des PRODUITS LAITIERS et PRODUITS à BASE de LAIT

### Exportations FAB - Importations CAF

⇒ Milliers d'euros

	NOVEMBRE 2008		NOVEMBRE 2009		SOLDE		ÉVOLUTION
	EXPORTS	IMPORTS	EXPORTS	IMPORTS	2007	2008	
U.E.	377 746	229 210	385 940	236 902	148 536	149 039	0,3%
PAYS TIERS	135 291	10 173	136 116	12 905	125 118	123 211	-1,5%
TOTAL	513 037	239 383	522 056	249 807	273 654	272 249	-0,5%

	CUMUL 2008		CUMUL 2009		SOLDE CUMUL		ÉVOLUTION
	EXPORTS	IMPORTS	EXPORTS	IMPORTS	2007	2008	
U.E.	4 518 670	2 783 695	4 042 339	2 610 818	1 734 975	1 431 521	-17,5%
PAYS TIERS	1 602 666	135 615	1 440 051	119 554	1 467 051	1 320 497	-10,0%
TOTAL	6 121 336	2 919 309	5 482 390	2 730 372	3 202 027	2 752 018	-14,1%

⇒ MATIERES GRASSES (Tonnes)

	NOVEMBRE 2008		NOVEMBRE 2009		SOLDE		ÉVOLUTION
	EXPORTS	IMPORTS	EXPORTS	IMPORTS	2007	2008	
U.E.	23 397	22 729	25 651	25 531	669	120	-82,1%
PAYS TIERS	6 341	643	6 769	1 124	5 698	5 645	-0,9%
TOTAL	29 738	23 371	32 420	26 656	6 367	5 764	-9,5%

	CUMUL 2008		CUMUL 2009		SOLDE CUMUL		ÉVOLUTION
	EXPORTS	IMPORTS	EXPORTS	IMPORTS	2007	2008	
U.E.	252 599	243 453	259 517	270 590	9 146	-11 073	-221,1%
PAYS TIERS	73 553	12 369	76 823	8 380	61 184	68 443	11,9%
TOTAL	326 152	255 822	336 340	278 970	70 330	57 370	-18,4%

⇒ MATIERES PROTEIQUES (Tonnes)

	NOVEMBRE 2008		NOVEMBRE 2009		SOLDE		ÉVOLUTION
	EXPORTS	IMPORTS	EXPORTS	IMPORTS	2007	2008	
U.E.	23 779	13 372	24 199	13 726	10 407	10 474	0,6%
PAYS TIERS	6 743	739	7 823	565	6 003	7 259	20,9%
TOTAL	30 522	14 111	32 023	14 290	16 411	17 732	8,1%

	CUMUL 2008		CUMUL 2009		SOLDE CUMUL		ÉVOLUTION
	EXPORTS	IMPORTS	EXPORTS	IMPORTS	2007	2008	
U.E.	288 130	145 277	266 872	156 228	142 853	110 644	-22,5%
PAYS TIERS	87 730	9 922	87 475	7 878	77 808	79 597	2,3%
TOTAL	375 860	155 199	354 347	164 106	220 662	190 241	-13,8%

⇒ M S U

	NOVEMBRE 2008		NOVEMBRE 2009		SOLDE		ÉVOLUTION
	EXPORTS	IMPORTS	EXPORTS	IMPORTS	2007	2008	
U.E.	47 177	36 101	49 850	39 257	11 076	10 593	-4,4%
PAYS TIERS	13 083	1 382	14 593	1 689	11 702	12 904	10,3%
TOTAL	60 260	37 483	64 443	40 946	22 778	23 497	3,2%

	CUMUL 2008		CUMUL 2009		SOLDE CUMUL		ÉVOLUTION
	EXPORTS	IMPORTS	EXPORTS	IMPORTS	2007	2008	
U.E.	540 730	388 730	526 389	426 818	152 000	99 571	-34,5%
PAYS TIERS	161 283	22 291	164 298	16 258	138 992	148 040	6,5%
TOTAL	702 013	411 021	690 687	443 076	290 992	247 611	-14,9%

# COMMERCE EXTERIEUR FRANCE

## EXPORTATIONS de PRODUITS LAITIERS et PRODUITS à BASE de LAIT

Tonnes		Novembre 2008	Novembre 2009	Evolution (%)	Cumul 2008	Cumul 2009	Evolution (%)
<b>Lait liquide</b>	U.E.	67 537	75 944	12,4	808 846	780 349	-3,5
	Tiers	3 553	4 530	27,5	52 845	50 380	-4,7
	Total	71 090	80 474	13,2	861 691	830 729	-3,6
<b>Crème</b>	U.E.	7 204	16 839	133,7	75 664	142 151	87,9
	Tiers	1 492	2 357	58,0	17 902	19 216	7,3
	Total	8 696	19 196	120,7	93 566	161 367	72,5
<b>Yoghourts</b>	U.E.	20 068	18 022	-10,2	241 819	222 205	-8,1
	Tiers	210	232	10,5	2 039	2 125	4,2
	Total	20 278	18 254	-10,0	243 858	224 330	-8,0
<b>Autres laits fermentés</b>	U.E.	14 352	15 699	9,4	157 454	174 288	10,7
	Tiers	463	276	-40,4	5 028	3 254	-35,3
	Total	14 815	15 975	7,8	162 482	177 542	9,3
<b>Composants naturels du lait</b>	U.E.	1 287	1 900	47,6	18 197	19 312	6,1
	Tiers	614	144	-76,5	5 744	6 451	12,3
	Total	1 901	2 044	7,5	23 941	25 763	7,6
<b>Beurre en l'état</b>	U.E.	2 492	3 286	31,9	28 686	31 381	9,4
	Tiers	1 106	1 133	2,4	12 999	12 982	-0,1
	Total	3 598	4 419	22,8	41 685	44 363	6,4
<b>Beurre anhydre</b>	U.E.	1 955	1 294	-33,8	13 510	14 438	6,9
	Tiers	163	383	135,0	4 765	6 669	40,0
	Total	2 118	1 677	-20,8	18 275	21 107	15,5
<b>Total Beurre (eq beurre) (en l'état + anhydre)</b>	U.E.	4 877	4 865	-0,3	45 168	48 995	8,5
	Tiers	1 305	1 600	22,6	18 812	21 118	12,3
	Total	6 182	6 465	4,6	63 981	70 114	9,6
<b>Poudre de lait écrémé</b>	U.E.	4 134	6 837	65,4	81 437	76 070	-6,6
	Tiers	542	4 148	665,3	31 214	26 867	-13,9
	Total	4 676	10 985	134,9	112 651	102 937	-8,6
<b>Autres poudres</b>	U.E.	10 594	4 434	-58,1	87 224	41 112	-52,9
	Tiers	4 206	2 843	-32,4	39 462	37 984	-3,7
	Total	14 800	7 277	-50,8	126 686	79 096	-37,6
<b>Lactosérum</b>	U.E.	16 442	9 260	-43,7	200 328	164 882	-17,7
	Tiers	8 602	10 975	27,6	116 432	119 910	3,0
	Total	25 044	20 235	-19,2	316 760	284 792	-10,1
<b>Laits concentrés</b>	U.E.	6 492	6 586	1,4	77 850	101 528	30,4
	Tiers	72	175	143,1	1 864	791	-57,6
	Total	6 564	6 761	3,0	79 714	102 319	28,4
<b>Tous fromages</b>	U.E.	41 791	45 844	9,7	475 538	464 456	-2,3
	Tiers	7 624	7 129	-6,5	73 085	70 128	-4,0
	Total	49 415	52 973	7,2	548 623	534 584	-2,6
<b>Caséines et caséinates</b>	U.E.	932	1 310	40,6	17 580	15 237	-13,3
	Tiers	507	467	-7,9	9 539	8 931	-6,4
	Total	1 439	1 777	23,5	27 119	24 168	-10,9
<b>Autres produits laitiers</b>	U.E.	3 382	3 314	-2,0	42 478	42 346	-0,3
	Tiers	3 813	5 102	33,8	48 394	57 143	18,1
	Total	7 195	8 416	17,0	90 872	99 489	9,5
<b>Aliments veaux</b>	U.E.	6 156	5 402	-12,2	65 243	63 980	-1,9
	Tiers	462	521	12,8	6 766	6 176	-8,7
	Total	6 618	5 923	-10,5	72 009	70 156	-2,6
<b>Autres produits à base de lait (préparations alimentaires et glaces de consommation)</b>	U.E.	17 437	17 670	1,3	229 302	204 951	-10,6
	Tiers	10 298	9 925	-3,6	126 795	124 520	-1,8
	Total	27 735	27 595	-0,5	356 097	329 471	-7,5

Source : Douanes

# COMMERCE EXTERIEUR FRANCE

## IMPORTATIONS de PRODUITS LAITIERS et PRODUITS à BASE de LAIT

Tonnes		Novembre 2008	Novembre 2009	Evolution (%)	Cumul 2008	Cumul 2009	Evolution (%)
<b>Lait liquide</b>	U.E.	28 895	36 607	26,7	310 352	365 594	17,8
	Tiers	0	0		1	4	300,0
	Total	28 895	36 607	26,7	310 353	365 598	17,8
<b>Crème</b>	U.E.	14 855	16 741	12,7	151 322	180 097	19,0
	Tiers	6	13	116,7	37	72	94,6
	Total	14 861	16 754	12,7	151 359	180 169	19,0
<b>Yoghourts</b>	U.E.	3 955	3 497	-11,6	62 967	46 069	-26,8
	Tiers	129	136	5,4	1 809	1 409	-22,1
	Total	4 084	3 633	-11,0	64 776	47 478	-26,7
<b>Autres laits fermentés</b>	U.E.	4 969	5 211	4,9	57 604	54 350	-5,6
	Tiers	0	0		1 674	1 438	-14,1
	Total	4 969	5 211	4,9	59 278	55 788	-5,9
<b>Composants naturels du lait</b>	U.E.	73	69	-5,5	991	633	-36,1
	Tiers	13	0	-100,0	41	23	-43,9
	Total	86	69	-19,8	1 032	656	-36,4
<b>Beurre en l'état</b>	U.E.	9 154	10 883	18,9	98 713	102 793	4,1
	Tiers	434	1 054	142,9	8 281	5 779	-30,2
	Total	9 588	11 937	24,5	106 994	108 572	1,5
<b>Beurre anhydre</b>	U.E.	1 505	1 957	30,0	16 071	19 007	18,3
	Tiers	0	0		1 639	8	-99,5
	Total	1 505	1 957	30,0	17 710	19 015	7,4
<b>Total Beurre (eq beurre) (en l'état + anhydre)</b>	U.E.	10 990	13 271	20,7	118 320	125 982	6,5
	Tiers	434	1 054	142,9	10 281	5 789	-43,7
	Total	11 424	14 325	25,4	128 600	131 770	2,5
<b>Poudre de lait écrémé</b>	U.E.	2 806	2 837	1,1	27 117	23 644	-12,8
	Tiers	0	165		96	307	219,8
	Total	2 806	3 002	7,0	27 213	23 951	-12,0
<b>Autres poudres</b>	U.E.	1 231	1 715	39,3	14 266	19 175	34,4
	Tiers	0	5		94	117	24,5
	Total	1 231	1 720	39,7	14 360	19 292	34,3
<b>Lactosérum</b>	U.E.	16 164	12 985	-19,7	176 926	170 194	-3,8
	Tiers	4 555	2 542	-44,2	58 766	40 864	-30,5
	Total	20 719	15 527	-25,1	235 692	211 058	-10,5
<b>Laits concentrés</b>	U.E.	4 792	4 523	-5,6	41 566	58 980	41,9
	Tiers	48	0	-100,0	7 248	7 273	0,3
	Total	4 840	4 523	-6,5	48 814	66 253	35,7
<b>Tous fromages</b>	U.E.	18 957	20 511	8,2	232 603	260 279	11,9
	Tiers	677	687	1,5	5 667	6 172	8,9
	Total	19 634	21 198	8,0	238 270	266 451	11,8
<b>Caséines et caséinates</b>	U.E.	336	355	5,7	4 802	4 144	-13,7
	Tiers	73	39	-46,6	1 579	1 718	8,8
	Total	409	394	-3,7	6 381	5 862	-8,1
<b>Autres produits laitiers</b>	U.E.	6 370	3 710	-41,8	34 700	38 970	12,3
	Tiers	56	41	-26,8	1 080	891	-17,5
	Total	6 426	3 751	-41,6	35 780	39 861	11,4
<b>Aliments veaux</b>	U.E.	5 824	7 004	20,3	66 022	68 925	4,4
	Tiers	0	0		24	0	-100,0
	Total	5 824	7 004	20,3	66 046	68 925	4,4
<b>Autres produits à base de lait (préparations alimentaires et glaces de consommation)</b>	U.E.	19 935	25 645	28,6	269 114	288 339	7,1
	Tiers	627	656	4,6	10 838	9 811	-9,5
	Total	20 562	26 301	27,9	279 952	298 150	6,5

Source : Douanes

# COMMERCE EXTERIEUR FRANCE

## BILAN en VALEUR

- Import CAF - Export FAB -

1 000 euros

		Novembre 2008	Novembre 2009	Evolution (%)	Cumul 2008	Cumul 2009	Evolution (%)
<b>Lait et crème de lait</b>	Import	29 071	38 748	33,3	349 423	368 941	5,6
	Export	42 342	46 689	10,3	524 973	448 553	-14,6
	Solde	13 271	7 941	-40,2	175 550	79 612	-54,6
<b>Yoghourts et autres laits fermentés</b>	Import	10 504	9 231	-12,1	142 672	111 974	-21,5
	Export	43 585	41 983	-3,7	505 352	484 399	-4,1
	Solde	33 081	32 752	-1,0	362 680	372 425	2,7
<b>Beurre en l'état</b>	Import	24 829	33 634	35,5	314 194	258 208	-17,8
	Export	12 406	13 857	11,7	150 563	132 456	-12,0
	Solde	-12 423	-19 777	59,2	-163 631	-125 752	-23,1
<b>Beurre anhydre</b>	Import	4 068	5 667	39,3	59 202	54 835	-7,4
	Export	6 937	4 755	-31,5	64 100	54 371	-15,2
	Solde	2 869	-912	-131,8	4 898	-464	-109,5
<b>Total beurre (en l'état + anhydre)</b>	Import	28 897	39 301	36,0	373 396	313 043	-16,2
	Export	19 343	18 612	-3,8	214 663	186 827	-13,0
	Solde	-9 554	-20 689	116,5	-158 733	-126 216	-20,5
<b>Poudre de lait écrémé</b>	Import	6 523	5 374	-17,6	66 913	43 592	-34,9
	Export	11 186	19 825	77,2	263 281	187 158	-28,9
	Solde	4 663	14 451	209,9	196 368	143 566	-26,9
<b>Autres poudres</b>	Import	2 900	3 641	25,6	38 414	40 744	6,1
	Export	25 138	17 036	-32,2	283 128	177 614	-37,3
	Solde	22 238	13 395	-39,8	244 714	136 870	-44,1
<b>Lactosérum</b>	Import	7 551	8 449	11,9	119 382	85 197	-28,6
	Export	18 577	15 769	-15,1	257 333	186 650	-27,5
	Solde	11 026	7 320	-33,6	137 951	101 453	-26,5
<b>Laits concentrés</b>	Import	4 801	5 311	10,6	59 202	65 419	10,5
	Export	6 728	6 460	-4,0	80 426	84 867	5,5
	Solde	1 927	1 149	-40,4	21 224	19 448	-8,4
<b>Tous fromages</b>	Import	78 778	77 060	-2,2	934 282	931 312	-0,3
	Export	222 100	231 419	4,2	2 368 266	2 254 882	-4,8
	Solde	143 322	154 359	7,7	1 433 984	1 323 570	-7,7
<b>Caséines et caséinates</b>	Import	2 483	1 709	-31,2	39 461	25 007	-36,6
	Export	10 540	8 719	-17,3	219 558	124 522	-43,3
	Solde	8 057	7 010	-13,0	180 097	99 515	-44,7
<b>Composants naturels du lait</b>	Import	185	141	-23,8	2 769	1 421	-48,7
	Export	4 174	3 394	-18,7	55 076	42 349	-23,1
	Solde	3 989	3 253	-18,5	52 307	40 928	-21,8
<b>Autres produits laitiers</b>	Import	13 702	10 527	-23,2	128 886	128 888	0,0
	Export	25 132	27 043	7,6	301 779	309 321	2,5
	Solde	11 430	16 516	44,5	172 893	180 433	4,4
<b>Aliments veaux</b>	Import	5 851	6 645	13,6	70 474	64 711	-8,2
	Export	7 679	7 487	-2,5	91 500	77 905	-14,9
	Solde	1 828	842	-53,9	21 026	13 194	-37,2
<b>Autres produits à base de lait</b>	Import	47 284	42 477	-10,2	581 988	538 203	-7,5
	Export	75 174	76 893	2,3	943 993	907 147	-3,9
	Solde	27 890	34 416	23,4	362 005	368 944	1,9

Source : Douanes

# COMMERCE EXTERIEUR FRANCE

## EXPORTATIONS de PRODUITS LAITIERS et PRODUITS à BASE de LAIT

1 000 euros		Novembre 2008	Novembre 2009	Evolution (%)	Cumul 2008	Cumul 2009	Evolution (%)
<b>Lait liquide</b>	U.E.	27 929	29 651	6,2	366 481	289 918	-20,9
	Tiers	1 901	2 260	18,9	28 285	26 232	-7,3
	Total	29 830	31 911	7,0	394 766	316 150	-19,9
<b>Crème</b>	U.E.	9 096	9 854	8,3	88 387	92 149	4,3
	Tiers	3 416	4 870	42,6	41 654	39 943	-4,1
	Total	12 512	14 724	17,7	130 041	132 092	1,6
<b>Yoghourts</b>	U.E.	23 937	21 793	-9,0	288 116	261 747	-9,2
	Tiers	545	636	16,7	5 007	5 989	19,6
	Total	24 482	22 429	-8,4	293 123	267 736	-8,7
<b>Autres laits fermentés</b>	U.E.	17 893	19 099	6,7	198 563	211 493	6,5
	Tiers	1 193	455	-61,9	13 545	5 140	-62,1
	Total	19 086	19 554	2,5	212 108	216 633	2,1
<b>Composants naturels du lait</b>	U.E.	2 739	2 978	8,7	42 981	31 969	-25,6
	Tiers	1 435	416	-71,0	12 095	10 380	-14,2
	Total	4 174	3 394	-18,7	55 076	42 349	-23,1
<b>Beurre en l'état</b>	U.E.	8 134	10 010	23,1	96 679	89 924	-7,0
	Tiers	4 272	3 826	-10,4	53 813	42 468	-21,1
	Total	12 406	13 836	11,5	150 492	132 392	-12,0
<b>Beurre anhydre</b>	U.E.	6 391	3 534	-44,7	47 223	37 513	-20,6
	Tiers	546	1 221	123,6	16 877	16 858	-0,1
	Total	6 937	4 755	-31,5	64 100	54 371	-15,2
<b>Total Beurre (eq beurre) (en l'état + anhydre)</b>	U.E.	15 931	14 321	-10,1	154 291	135 690	-12,1
	Tiers	4 938	5 316	7,6	74 403	63 035	-15,3
	Total	20 869	19 637	-5,9	228 694	198 725	-13,1
<b>Poudre de lait écrémé</b>	U.E.	9 777	12 470	27,5	181 703	138 488	-23,8
	Tiers	1 406	7 355	423,1	81 527	48 668	-40,3
	Total	11 183	19 825	77,3	263 230	187 156	-28,9
<b>Autres poudres</b>	U.E.	13 461	9 864	-26,7	156 073	91 032	-41,7
	Tiers	11 677	7 114	-39,1	126 879	86 423	-31,9
	Total	25 138	16 978	-32,5	282 952	177 455	-37,3
<b>Lactosérum</b>	U.E.	8 822	5 604	-36,5	129 301	87 590	-32,3
	Tiers	9 755	10 165	4,2	128 032	99 060	-22,6
	Total	18 577	15 769	-15,1	257 333	186 650	-27,5
<b>Laits concentrés</b>	U.E.	6 629	6 238	-5,9	76 089	83 741	10,1
	Tiers	99	222	124,2	4 337	1 126	-74,0
	Total	6 728	6 460	-4,0	80 426	84 867	5,5
<b>Tous fromages</b>	U.E.	177 044	187 634	6,0	1 935 231	1 835 958	-5,1
	Tiers	44 997	43 722	-2,8	432 604	418 646	-3,2
	Total	222 041	231 356	4,2	2 367 835	2 254 604	-4,8
<b>Caséines et caséinates</b>	U.E.	6 846	6 415	-6,3	141 752	79 217	-44,1
	Tiers	3 694	2 304	-37,6	77 806	45 305	-41,8
	Total	10 540	8 719	-17,3	219 558	124 522	-43,3
<b>Autres produits laitiers</b>	U.E.	8 592	6 902	-19,7	101 633	87 988	-13,4
	Tiers	16 501	20 075	21,7	199 842	221 197	10,7
	Total	25 093	26 977	7,5	301 475	309 185	2,6
<b>Aliments veaux</b>	U.E.	7 302	7 034	-3,7	85 867	73 236	-14,7
	Tiers	377	453	20,2	5 633	4 667	-17,1
	Total	7 679	7 487	-2,5	91 500	77 903	-14,9
<b>Autres produits à base de lait (préparations alimentaires et glaces de consommation)</b>	U.E.	41 748	46 083	10,4	572 202	542 123	-5,3
	Tiers	33 357	30 753	-7,8	371 017	364 240	-1,8
	Total	75 105	76 836	2,3	943 219	906 363	-3,9

Source : Douanes

# COMMERCE EXTERIEUR FRANCE

## IMPORTATIONS de PRODUITS LAITIERS et PRODUITS à BASE de LAIT

1 000 euros

		Novembre 2008	Novembre 2009	Evolution (%)	Cumul 2008	Cumul 2009	Evolution (%)
<b>Lait liquide</b>	U.E.	13 620	16 548	21,5	160 352	173 476	8,2
	Tiers	0	0		1	1	0,0
	Total	13 620	16 548	21,5	160 353	173 477	8,2
<b>Crème</b>	U.E.	15 434	22 081	43,1	188 946	195 005	3,2
	Tiers	17	119	600,0	95	459	383,2
	Total	15 451	22 200	43,7	189 041	195 464	3,4
<b>Yoghourts</b>	U.E.	4 317	3 650	-15,5	66 162	50 456	-23,7
	Tiers	266	274	3,0	3 491	2 844	-18,5
	Total	4 583	3 924	-14,4	69 653	53 300	-23,5
<b>Autres laits fermentés</b>	U.E.	5 917	5 307	-10,3	71 997	58 157	-19,2
	Tiers	4	0	-100,0	1 022	517	-49,4
	Total	5 921	5 307	-10,4	73 019	58 674	-19,6
<b>Composants naturels du lait</b>	U.E.	154	141	-8,4	2 654	1 366	-48,5
	Tiers	31	0	-100,0	115	55	-52,2
	Total	185	141	-23,8	2 769	1 421	-48,7
<b>Beurre en l'état</b>	U.E.	23 856	30 669	28,6	291 454	245 186	-15,9
	Tiers	973	2 965	204,7	22 740	13 022	-42,7
	Total	24 829	33 634	35,5	314 194	258 208	-17,8
<b>Beurre anhydre</b>	U.E.	4 068	5 667	39,3	55 513	54 817	-1,3
	Tiers	0	0		3 689	18	-99,5
	Total	4 068	5 667	39,3	59 202	54 835	-7,4
<b>Total Beurre (eq beurre) (en l'état + anhydre)</b>	U.E.	28 819	37 583	30,4	359 180	312 063	-13,1
	Tiers	973	2 965	204,7	27 241	13 044	-52,1
	Total	29 792	40 548	36,1	386 420	325 107	-15,9
<b>Poudre de lait écrémé</b>	U.E.	6 523	5 058	-22,5	66 673	43 039	-35,4
	Tiers	0	316		240	553	130,4
	Total	6 523	5 374	-17,6	66 913	43 592	-34,9
<b>Autres poudres</b>	U.E.	2 858	3 631	27,0	38 048	40 398	6,2
	Tiers	0	10		324	268	-17,3
	Total	2 858	3 641	27,4	38 372	40 666	6,0
<b>Lactosérum</b>	U.E.	7 013	8 017	14,3	108 544	79 328	-26,9
	Tiers	538	432	-19,7	10 838	5 869	-45,8
	Total	7 551	8 449	11,9	119 382	85 197	-28,6
<b>Laits concentrés</b>	U.E.	4 770	5 311	11,3	54 800	61 873	12,9
	Tiers	31	0	-100,0	4 388	3 546	-19,2
	Total	4 801	5 311	10,6	59 188	65 419	10,5
<b>Tous fromages</b>	U.E.	74 084	72 247	-2,5	898 275	890 283	-0,9
	Tiers	4 694	4 759	1,4	35 970	40 971	13,9
	Total	78 778	77 006	-2,2	934 245	931 254	-0,3
<b>Caséines et caséinates</b>	U.E.	2 040	1 562	-23,4	30 693	18 380	-40,1
	Tiers	443	147	-66,8	8 768	6 627	-24,4
	Total	2 483	1 709	-31,2	39 461	25 007	-36,6
<b>Autres produits laitiers</b>	U.E.	13 325	10 235	-23,2	122 063	123 821	1,4
	Tiers	377	292	-22,5	5 976	5 067	-15,2
	Total	13 702	10 527	-23,2	128 039	128 888	0,7
<b>Aliments veaux</b>	U.E.	5 851	6 645	13,6	70 457	64 711	-8,2
	Tiers	0	0		17	0	-100,0
	Total	5 851	6 645	13,6	70 474	64 711	-8,2
<b>Autres produits à base de lait (préparations alimentaires et glaces de consommation)</b>	U.E.	44 485	38 886	-12,6	544 851	498 462	-8,5
	Tiers	2 799	3 591	28,3	37 129	39 733	7,0
	Total	47 284	42 477	-10,2	581 980	538 195	-7,5

Source : Douanes