



FranceAgriMer

Unité STRUCTURATION de DONNEES

# **COMMERCE EXTERIEUR FRANÇAIS DE PRODUITS LAITIERS DECEMBRE 2009**

**Exportations européennes vers les Pays Tiers**

**Laits liquides**

**Crème**

**Yoghourts et autres laits fermentés**

**Beurre**

**Beurre anhydre**

**Lait écrémé en poudre**

**Lait entier en poudre**

**Fromages**

**Laits concentrés Lactosérum**

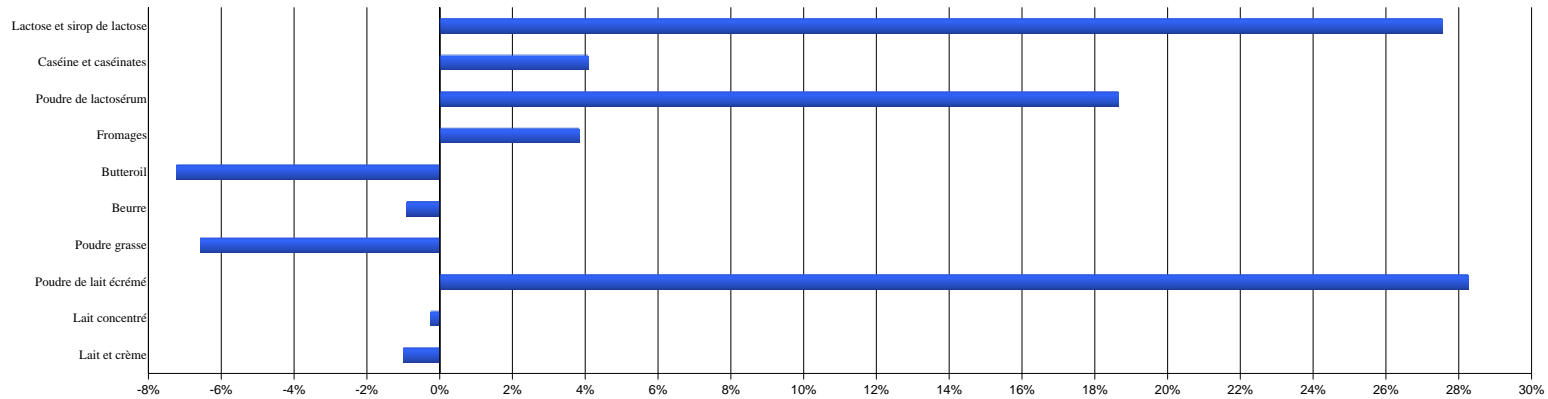
**Composants naturels du lait**

**Caséines et caséinates**

**Aliments veaux**

**Bilan du commerce extérieur (en quantité et en valeur)**

**EXPORTATIONS EUROPÉENNES VERS LES PAYS TIERS**  
**ÉVOLUTION CUMULÉE UE à 27**  
**12 mois 2009**



**EXPORTATIONS CUMULÉES**

Produit	Année	Belg	Bulg.	R.Tch	Dan	All	Est	Irl	Grèce	Esp	Fr	Italie	Chyp	Lett.	Litu.	Lux.	Hong	Malte	P.Bas	Aut	Pol	Port	Rou	Sloven	Slovaq	Finl	Suède	R.uni	UE à 27	% 2009/2008
		12	12	12	12	12	12	12	12	12	12	12	12	12	12	12	12	12	12	12	12	12	12	12	12	12	12	12	12	12
Lait et crème	2009	7,6	0,2	1,3	8,1	69,6	1,7	0,0	0,3	15,8	77,7	4,3	0,4	3,3	1,2	0,0	1,7	0,0	15,9	0,8	1,8	8,6	0,6	18,4	0,6	9,7	0,4	2,2	252,4	-1,0%
	2008	7,2	0,3	1,7	6,6	54,2	1,7	1,4	4,4	16,4	77,7	3,8	0,3	3,0	1,4	0,0	11,1	0,0	17,0	1,1	3,7	7,3	0,8	18,1	1,4	8,8	0,3	5,3	255,0	
Lait concentré	2009	0,7	0,0	0,7	0,1	68,1	0,0	0,0	0,8	1,3	0,9	0,1	0,0	0,0	3,2	0,0	0,0	0,0	144,8	0,1	2,0	0,3	0,0	0,0	0,0	0,0	0,0	0,2	223,4	-0,2%
	2008	0,3	0,0	2,3	0,0	57,1	0,0	0,1	0,0	1,2	1,9	0,1	0,0	0,0	8,5	0,0	0,0	0,0	149,2	0,0	2,8	0,2	0,0	0,0	0,0	0,0	0,0	0,2	224,0	
Poudre de lait écrémé	2009	58,0	0,0	6,7	3,5	28,9	0,9	11,3	0,0	1,0	30,4	0,5	0,0	0,1	1,6	0,0	0,0	0,0	42,4	0,4	20,6	0,2	0,0	0,2	0,2	8,8	8,2	2,3	226,5	28,3%
	2008	38,0	0,1	9,1	3,5	23,0	0,4	11,4	0,0	0,7	33,1	0,4	0,0	0,1	1,2	0,0	0,0	0,0	23,0	1,2	23,9	0,2	0,0	0,1	1,3	0,8	2,3	2,4	176,6	
Poudre grasse	2009	72,8	0,0	4,9	81,1	9,2	0,4	20,0	0,1	0,7	41,0	1,6	0,0	1,0	1,8	0,0	0,0	0,0	148,7	0,0	5,1	1,0	0,0	0,2	0,2	0,8	28,9	30,3	449,6	-6,6%
	2008	86,0	0,0	6,5	64,4	15,6	0,4	29,2	0,1	0,4	45,6	0,7	0,0	2,0	0,9	0,0	0,0	0,0	135,2	0,3	11,1	1,0	0,1	0,0	0,3	0,6	30,6	50,2	481,3	
Beurre	2009	7,8	0,0	0,9	9,4	14,8	0,9	7,1	0,0	0,5	14,6	1,1	0,0	0,0	2,6	0,0	0,0	0,0	28,5	0,1	1,3	1,4	0,0	0,3	0,0	17,9	0,2	1,7	111,0	-0,9%
	2008	4,2	0,0	1,7	10,3	12,9	0,2	11,8	0,0	0,4	12,8	0,1	0,0	0,1	1,7	0,0	0,1	0,0	29,2	0,1	3,0	1,3	0,0	0,3	0,1	17,9	2,5	1,2	112,0	
Butteroil	2009	5,6	0,0	0,0	0,0	0,0	0,0	0,0	0,0	0,0	7,1	0,0	0,0	0,0	0,0	0,0	0,0	0,0	12,5	0,2	0,4	0,2	0,0	0,0	0,0	0,0	0,2	0,4	26,7	-7,2%
	2008	8,8	0,0	0,0	0,0	0,0	0,1	0,2	0,0	0,6	4,7	0,0	0,0	0,0	0,0	0,0	0,0	0,0	13,2	0,4	0,1	0,1	0,0	0,0	0,0	0,0	0,0	0,5	28,8	
Fromages	2009	2,4	7,0	5,1	42,3	103,8	5,0	29,5	5,1	7,1	77,0	68,6	1,8	2,0	31,1	0,0	5,8	0,0	82,1	13,8	28,0	2,7	0,6	3,1	1,6	35,6	1,8	13,2	575,9	3,8%
	2008	1,7	7,9	3,9	41,2	108,5	3,0	15,5	4,9	7,3	79,5	71,1	1,9	3,3	35,2	0,0	5,2	0,0	79,9	11,9	25,2	2,1	0,4	2,5	1,2	30,5	1,6	9,3	554,7	
Poudre de lactosérum	2009	12,3	0,1	11,7	2,7	44,6	5,8	17,3	0,2	4,0	119,3	1,6	0,0	1,9	10,0	0,0	0,8	0,0	62,5	3,4	57,2	0,3	0,0	0,1	0,1	29,3	0,0	1,7	386,9	18,6%
	2008	10,4	0,1	11,2	2,4	31,6	8,1	15,4	0,1	1,3	110,1	0,9	0,0	0,6	11,3	0,0	0,5	0,0	53,5	1,1	39,7	0,0	0,0	0,1	0,3	26,0	0,0	1,4	326,1	
Caséine et caséinates (1)	2009	0,1	0,0	0,0	4,6	2,7	0,0	13,9	0,3	0,0	9,6	0,6	0,0	0,0	0,0	0,0	0,0	(s)	0,0	0,0	0,0	0,0	0,0	0,1	0,0	0,0	0,0	0,1	32,0	4,1%
	2008	0,1	0,0	0,0	3,1	2,2	0,0	14,6	0,1	0,0	10,1	0,2	0,0	0,0	0,0	0,0	0,0	0,0	(s)	0,0	0,1	0,0	0,0	0,0	0,0	0,0	0,0	0,1	30,7	
Lactose et sirop de lactose	2009	0,7	0,1	0,0	1,3	38,5	0,0	0,0	0,1	0,3	7,0	6,4	0,0	0,0	9,0	0,0	0,0	0,0	60,6	0,2	0,1	0,0	0,0	0,0	0,0	0,0	0,0	0,6	125,1	27,6%
	2008	0,1	0,0	0,0	0,6	33,7	0,0	0,0	0,1	0,3	4,6	4,6	0,0	0,0	6,8	0,0	0,0	0,0	46,7	0,1	0,0	0,0	0,0	0,0	0,0	0,0	0,0	0,2	98,0	

(1) Hors Pays-Bas

(s) : Secret Statistique

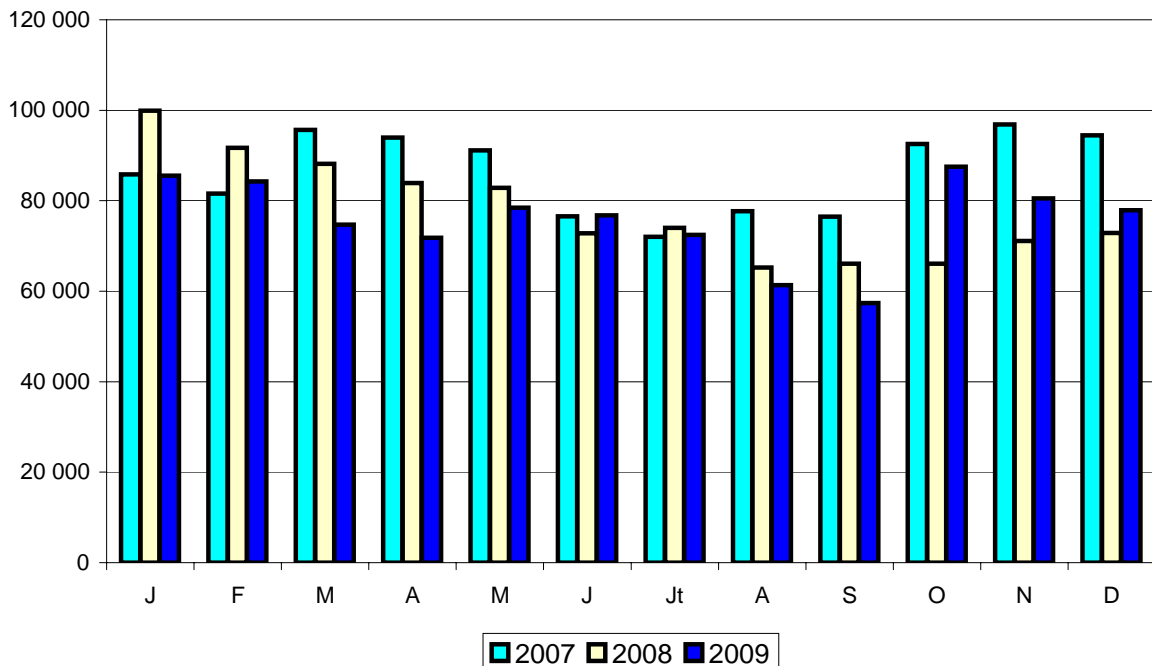
Source : Commission de l'Union Européenne

# COMMERCE EXTERIEUR FRANCE

## EXPORTATIONS de LAITS LIQUIDES

Tonnes	Décembre 2008	Décembre 2009	Evolution (%)	Cumul 2008	Cumul 2009	Evolution (%)
<b>Total lait liquide</b>	<b>72 806</b>	<b>77 868</b>	<b>7,0</b>	<b>934 486</b>	<b>908 597</b>	<b>-2,8</b>
<b>UE à 27</b>	<b>68 520</b>	<b>72 826</b>	<b>6,3</b>	<b>877 354</b>	<b>853 175</b>	<b>-2,8</b>
<b>Tiers</b>	<b>4 286</b>	<b>5 042</b>	<b>17,6</b>	<b>57 132</b>	<b>55 422</b>	<b>-3,0</b>
<b>Total conditionnés (&lt; 2 litres)</b>	<b>28 404</b>	<b>29 312</b>	<b>3,2</b>	<b>371 579</b>	<b>314 463</b>	<b>-15,4</b>
<b>UE à 27</b>	<b>26 097</b>	<b>26 134</b>	<b>0,1</b>	<b>337 207</b>	<b>282 412</b>	<b>-16,2</b>
Italie	8 690	8 312	-4,3	104 294	86 853	-16,7
Espagne	9 057	9 453	4,4	131 843	101 724	-22,8
UEBL	1 848	1 639	-11,3	26 852	18 793	-30,0
Royaume-Uni	1 521	1 046	-31,2	16 356	17 187	5,1
Portugal	4 899	5 546	13,2	55 523	56 199	1,2
Grèce	0	3		624	110	-82,4
<b>Tiers</b>	<b>2 307</b>	<b>3 178</b>	<b>37,8</b>	<b>34 372</b>	<b>32 051</b>	<b>-6,8</b>
Chine	339	226	-33,3	1 086	1 251	15,2
Sénégal	175	458	161,7	5 239	5 371	2,5
Gabon	165	141	-14,5	2 494	2 765	10,9
Mayotte	120	248	106,7	2 411	2 664	10,5
Andorre	227	255	12,3	3 359	2 684	-20,1
Antilles Néerlandaises	0	0		458	260	-43,2
<b>Total vrac (&gt; 2 litres)</b>	<b>44 402</b>	<b>48 556</b>	<b>9,4</b>	<b>562 907</b>	<b>594 134</b>	<b>5,5</b>
<b>UE à 27</b>	<b>42 423</b>	<b>46 692</b>	<b>10,1</b>	<b>540 147</b>	<b>570 763</b>	<b>5,7</b>
Espagne	21 623	22 022	1,8	235 202	225 929	-3,9
Italie	10 665	14 560	36,5	171 587	243 240	41,8
Allemagne	6 076	4 893	-19,5	70 840	49 361	-30,3
UEBL	3 875	4 830	24,6	47 488	48 435	2,0
Grèce	0	0		2 609	1	-100,0
<b>Tiers</b>	<b>1 979</b>	<b>1 864</b>	<b>-5,8</b>	<b>22 760</b>	<b>23 371</b>	<b>2,7</b>
Suisse	1 954	1 856	-5,0	22 609	23 268	2,9

Source : Douanes

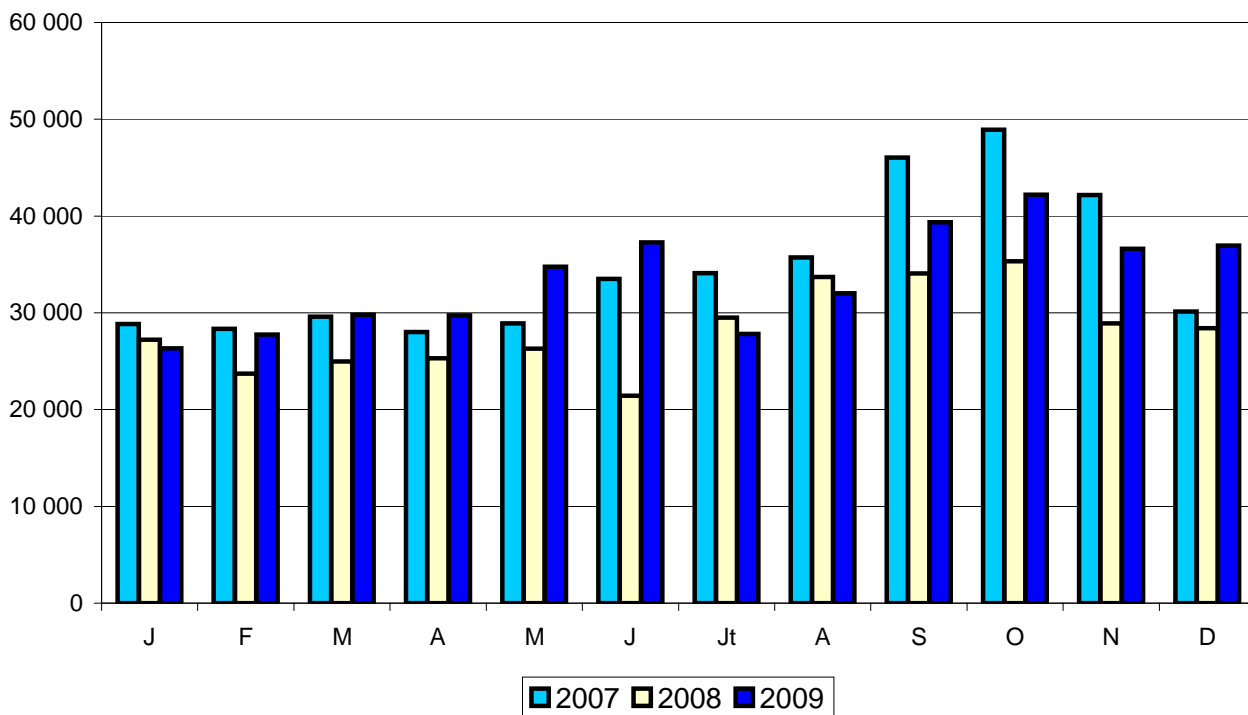


# COMMERCE EXTERIEUR FRANCE

## IMPORTATIONS de LAITS LIQUIDES

Tonnes	Décembre 2008	Décembre 2009	Evolution (%)	Cumul 2008	Cumul 2009	Evolution (%)
<b>Total lait liquide</b>	28 384	36 939	30,1	338 751	402 537	18,8
UE à 27	28 384	36 939	30,1	338 750	402 533	18,8
Tiers	0	0		1	4	300,0
<b>Total conditionnés (&lt; 2 litres)</b>	19 626	25 953	32,2	190 136	261 690	37,6
UE à 27	19 626	25 953	32,2	190 135	261 686	37,6
UEBL	7 210	8 635	19,8	84 280	88 648	5,2
Allemagne	11 121	16 455	48,0	92 801	159 993	72,4
Tiers	0	0		1	4	300,0
<b>Total vrac (&gt; 2 litres)</b>	8 758	10 986	25,4	148 615	140 847	-5,2
UE à 27	8 758	10 986	25,4	148 615	140 847	-5,2
UEBL	2 888	4 404	52,5	70 101	56 675	-19,2
Espagne	960	1 455	51,6	19 370	22 817	17,8
Pays-Bas	2 543	2 717	6,8	36 098	37 550	4,0
Allemagne	2 018	325	-83,9	19 918	10 288	-48,3
Tiers	0	0		0	0	

Source : Douanes



# COMMERCE EXTERIEUR FRANCE

## CREME

EXPORTATIONS	Tonnes					
	Décembre 2008	Décembre 2009	Evolution (%)	Cumul 2008	Cumul 2009	Evolution (%)
<b>Total crème</b>	<b>8 524</b>	<b>17 552</b>	<b>105,9</b>	<b>102 089</b>	<b>178 918</b>	<b>75,3</b>
<b>UE à 27</b>	<b>6 855</b>	<b>15 199</b>	<b>121,7</b>	<b>82 519</b>	<b>157 350</b>	<b>90,7</b>
<b>Tiers</b>	<b>1 669</b>	<b>2 353</b>	<b>41,0</b>	<b>19 570</b>	<b>21 568</b>	<b>10,2</b>
<b>Crème conditionnée</b>	<b>3 256</b>	<b>3 872</b>	<b>18,9</b>	<b>35 034</b>	<b>37 693</b>	<b>7,6</b>
<b>UE à 27</b>	<b>1 612</b>	<b>1 607</b>	<b>-0,3</b>	<b>16 061</b>	<b>16 493</b>	<b>2,7</b>
UEBL	634	553	-12,8	5 771	5 261	-8,8
Royaume-Uni	261	146	-44,1	3 301	1 626	-50,7
Espagne	358	346	-3,4	3 145	3 053	-2,9
Grèce	47	23	-51,1	1 124	725	-35,5
Italie	165	404	144,8	1 233	4 311	249,6
<b>Tiers</b>	<b>1 644</b>	<b>2 265</b>	<b>37,8</b>	<b>18 973</b>	<b>21 200</b>	<b>11,7</b>
Taiwan	186	271	45,7	2 342	2 737	16,9
Hong Kong	151	192	27,2	1 646	1 926	17,0
Arabie Saoudite	115	100	-13,0	1 978	1 755	-11,3
Emirats Arabes Unis	106	121	14,2	1 105	1 210	9,5
Chine	51	169	231,4	857	1 205	40,6
<b>Crème vrac</b>	<b>5 268</b>	<b>13 680</b>	<b>159,7</b>	<b>67 055</b>	<b>141 225</b>	<b>110,6</b>
<b>UE à 27</b>	<b>5 243</b>	<b>13 592</b>	<b>159,2</b>	<b>66 458</b>	<b>140 857</b>	<b>111,9</b>
UEBL	1 599	2 785	74,2	22 767	34 082	49,7
Italie	635	1 792	182,2	8 786	11 958	36,1
Allemagne	746	5 613	652,4	4 705	65 674	1 295,8
Espagne	1 466	1 142	-22,1	23 333	20 182	-13,5
<b>Tiers</b>	<b>25</b>	<b>88</b>	<b>252,0</b>	<b>597</b>	<b>368</b>	<b>-38,4</b>
Etats Unis	25	88	252,0	597	368	-38,4

### IMPORTATIONS

<b>Total crème</b>	<b>15 496</b>	<b>15 388</b>	<b>-0,7</b>	<b>166 856</b>	<b>195 557</b>	<b>17,2</b>
<b>UE à 27</b>	<b>15 493</b>	<b>15 385</b>	<b>-0,7</b>	<b>166 815</b>	<b>195 482</b>	<b>17,2</b>
<b>Tiers</b>	<b>3</b>	<b>3</b>	<b>0,0</b>	<b>41</b>	<b>75</b>	<b>82,9</b>
<b>Crème conditionnée</b>	<b>6 162</b>	<b>6 531</b>	<b>6,0</b>	<b>61 474</b>	<b>82 130</b>	<b>33,6</b>
<b>UE à 27</b>	<b>5 236</b>	<b>5 728</b>	<b>9,4</b>	<b>52 405</b>	<b>70 868</b>	<b>35,2</b>
UEBL	2 712	3 359	23,9	27 720	39 488	42,5
Allemagne	1 489	1 421	-4,6	14 270	14 988	5,0
Espagne	926	803	-13,3	9 069	11 262	24,2
<b>Tiers</b>	<b>3</b>	<b>3</b>		<b>41</b>	<b>73</b>	
<b>Crème vrac</b>	<b>10 257</b>	<b>9 657</b>	<b>-5,8</b>	<b>114 410</b>	<b>124 616</b>	<b>8,9</b>
<b>UE à 27</b>	<b>10 257</b>	<b>9 657</b>	<b>-5,8</b>	<b>114 410</b>	<b>124 614</b>	<b>8,9</b>
Espagne	2 420	1 380	-43,0	27 531	25 527	-7,3
UEBL	6 285	6 853	9,0	68 904	72 790	5,6
Royaume-Uni	280	735	162,5	9 666	13 033	34,8
Allemagne	627	235	-62,5	3 338	4 065	21,8
Pays-Bas	30	321	970,0	1 351	3 573	164,5
<b>Tiers</b>	<b>0</b>	<b>0</b>		<b>0</b>	<b>2</b>	

Source : Douanes

# COMMERCE EXTERIEUR FRANCE

## YOGHOURTS

EXPORTATIONS	Tonnes					
	Décembre 2008	Décembre 2009	Evolution (%)	Cumul 2008	Cumul 2009	Evolution (%)
<b>Total yoghourts</b>	<b>18 909</b>	<b>15 712</b>	<b>-16,9</b>	<b>262 767</b>	<b>240 042</b>	<b>-8,6</b>
<b>UE à 27</b>	<b>18 773</b>	<b>15 445</b>	<b>-17,7</b>	<b>260 593</b>	<b>237 650</b>	<b>-8,8</b>
<b>Tiers</b>	<b>136</b>	<b>267</b>	<b>96,3</b>	<b>2 174</b>	<b>2 392</b>	<b>10,0</b>
<b>Yoghourts nature</b>	<b>4 266</b>	<b>3 493</b>	<b>-18,1</b>	<b>62 046</b>	<b>55 516</b>	<b>-10,5</b>
<b>UE à 27</b>	<b>4 266</b>	<b>3 454</b>	<b>-19,0</b>	<b>61 959</b>	<b>55 392</b>	<b>-10,6</b>
Espagne	2 390	1 219	-49,0	33 575	28 072	-16,4
UEBL	1 156	1 482	28,2	14 919	17 540	17,6
Royaume-Uni	165	179	8,5	4 394	1 277	-70,9
Portugal	345	342	-0,9	5 111	5 414	5,9
Allemagne	49	32	-34,7	1 752	716	-59,1
Pays-Bas	125	136	8,8	1 526	1 566	2,6
<b>Tiers</b>	<b>0</b>	<b>39</b>		<b>87</b>	<b>124</b>	<b>42,5</b>
<b>Yoghourts aromatisés</b>	<b>14 643</b>	<b>12 219</b>	<b>-16,6</b>	<b>200 721</b>	<b>184 526</b>	<b>-8,1</b>
<b>UE à 27</b>	<b>14 507</b>	<b>11 991</b>	<b>-17,3</b>	<b>198 634</b>	<b>182 258</b>	<b>-8,2</b>
Espagne	4 275	3 956	-7,5	64 292	51 963	-19,2
Royaume-Uni	5 525	3 519	-36,3	66 772	62 618	-6,2
UEBL	1 564	1 524	-2,6	22 638	20 043	-11,5
Portugal	2 152	2 259	5,0	31 065	34 119	9,8
Italie	430	215	-50,0	5 261	6 030	14,6
<b>Tiers</b>	<b>136</b>	<b>228</b>	<b>67,6</b>	<b>2 087</b>	<b>2 268</b>	<b>8,7</b>
Andorre	35	57	62,9	356	404	13,5
Russie	23	20	-13,0	430	372	-13,5

### IMPORTATIONS

<b>Total yoghourts</b>	<b>3 896</b>	<b>3 636</b>	<b>-6,7</b>	<b>68 681</b>	<b>51 114</b>	<b>-25,6</b>
<b>UE à 27</b>	<b>3 717</b>	<b>3 487</b>	<b>-6,2</b>	<b>66 694</b>	<b>49 556</b>	<b>-25,7</b>
Allemagne	2 457	2 671	8,7	33 923	33 032	-2,6
Espagne	532	214	-59,8	22 469	7 836	-65,1
UEBL	359	306	-14,8	4 815	4 303	-10,6
<b>Tiers</b>	<b>179</b>	<b>149</b>	<b>-16,8</b>	<b>1 987</b>	<b>1 558</b>	<b>-21,6</b>
Suisse	179	149	-16,8	1 961	1 547	-21,1

## AUTRES LAITS FERMENTÉS

EXPORTATIONS	(tonnes)					
	Décembre 2008	Décembre 2009	Evolution (%)	Cumul 2008	Cumul 2009	Evolution (%)
<b>Total autres laits fermentés</b>	<b>13 845</b>	<b>14 931</b>	<b>7,8</b>	<b>176 327</b>	<b>192 473</b>	<b>9,2</b>
<b>UE à 27</b>	<b>13 648</b>	<b>14 308</b>	<b>4,8</b>	<b>171 102</b>	<b>188 596</b>	<b>10,2</b>
Royaume-Uni	7 020	7 088	1,0	83 002	94 413	13,7
UEBL	1 718	1 929	12,3	22 370	23 401	4,6
Pays-Bas	1 485	929	-37,4	20 809	19 804	-4,8
Espagne	2 065	1 764	-14,6	22 141	24 859	12,3
Irlande	485	464	-4,3	6 461	6 705	3,8
Italie	380	742	95,3	7 169	5 675	-20,8
<b>Tiers</b>	<b>197</b>	<b>623</b>	<b>216,2</b>	<b>5 225</b>	<b>3 877</b>	<b>-25,8</b>

### IMPORTATIONS

<b>Total autres laits fermentés</b>	<b>4 938</b>	<b>5 565</b>	<b>12,7</b>	<b>64 216</b>	<b>61 352</b>	<b>-4,5</b>
<b>UE à 27</b>	<b>4 711</b>	<b>5 413</b>	<b>14,9</b>	<b>62 315</b>	<b>59 762</b>	<b>-4,1</b>
UEBL	3 450	4 087	18,5	33 645	43 227	28,5
Allemagne	897	754	-15,9	11 042	9 186	-16,8
Espagne	148	228	54,1	6 115	2 998	-51,0
Pologne	10	0	-100,0	7688	0	-100,0
<b>Tiers</b>	<b>227</b>	<b>152</b>	<b>-33,0</b>	<b>1901</b>	<b>1590</b>	<b>-16,4</b>

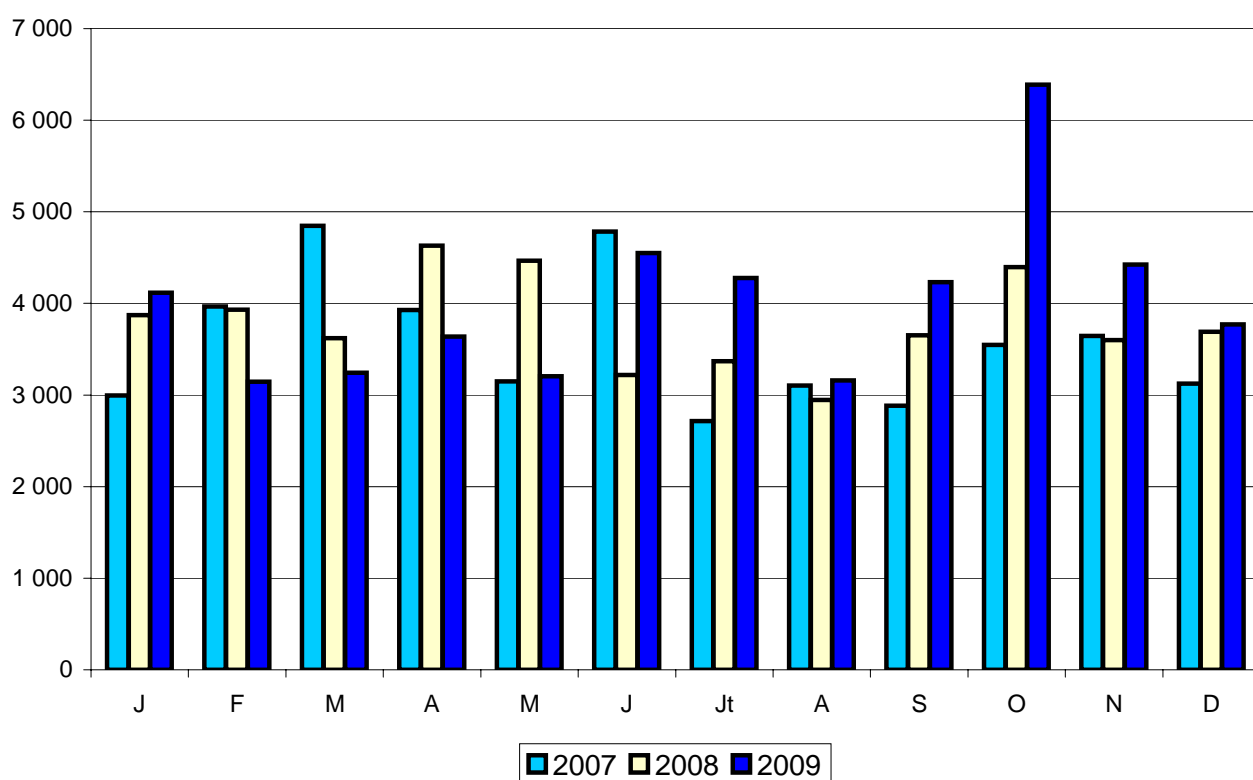
Source : Douanes

# COMMERCE EXTERIEUR FRANCE

## EXPORTATIONS de BEURRE

Tonnes	Décembre 2008	Décembre 2009	Evolution (%)	Cumul 2008	Cumul 2009	Evolution (%)
<b>Total beurre en l'état</b>	<b>3 690</b>	<b>3 769</b>	<b>2,1</b>	<b>45 375</b>	<b>48 131</b>	<b>6,1</b>
<b>UE à 27</b>	<b>2 771</b>	<b>2 116</b>	<b>-23,6</b>	<b>31 456</b>	<b>33 496</b>	<b>6,5</b>
<b>Tiers</b>	<b>919</b>	<b>1 653</b>	<b>79,9</b>	<b>13 919</b>	<b>14 635</b>	<b>5,1</b>
<b>Total conditionné (&lt; 1 kg)</b>	<b>2 144</b>	<b>2 726</b>	<b>27,1</b>	<b>28 051</b>	<b>25 928</b>	<b>-7,6</b>
<b>UE à 27</b>	<b>1 454</b>	<b>1 465</b>	<b>0,8</b>	<b>17 271</b>	<b>15 594</b>	<b>-9,7</b>
Irlande	268	186	-30,6	4 107	2 886	-29,7
Royaume-Uni	298	273	-8,4	4 110	2 856	-30,5
Espagne	302	238	-21,2	2 757	2 804	1,7
UEBL	246	421	71,1	2 521	2 869	13,8
<b>Tiers</b>	<b>690</b>	<b>1 261</b>	<b>82,8</b>	<b>10 780</b>	<b>10 334</b>	<b>-4,1</b>
Emirats Arabes Unis	9	47	422,2	243	311	28,0
Russie	42	136	223,8	999	1 176	17,7
Hong Kong	0	37		337	280	-16,9
Taiwan	20	7	-65,0	217	325	49,8
<b>Total vrac (&gt; 1 kg)</b>	<b>1 546</b>	<b>1 043</b>	<b>-32,5</b>	<b>17 324</b>	<b>22 203</b>	<b>28,2</b>
<b>UE à 27</b>	<b>1 317</b>	<b>651</b>	<b>-50,6</b>	<b>14 185</b>	<b>17 902</b>	<b>26,2</b>
UEBL	525	234	-55,4	6 173	9 487	53,7
Pays-Bas	4	3	-25,0	494	879	77,9
Italie	432	169	-60,9	1 979	1 705	-13,8
Royaume-Uni	66	55	-16,7	869	641	-26,2
Espagne	61	63	3,3	1 862	1 670	-10,3
<b>Tiers</b>	<b>229</b>	<b>392</b>	<b>71,2</b>	<b>3 139</b>	<b>4 301</b>	<b>37,0</b>
Singapour	24	96	300,0	1 418	1 257	-11,4
Corée du Sud	0	0		44	89	102,3

Source : Douanes

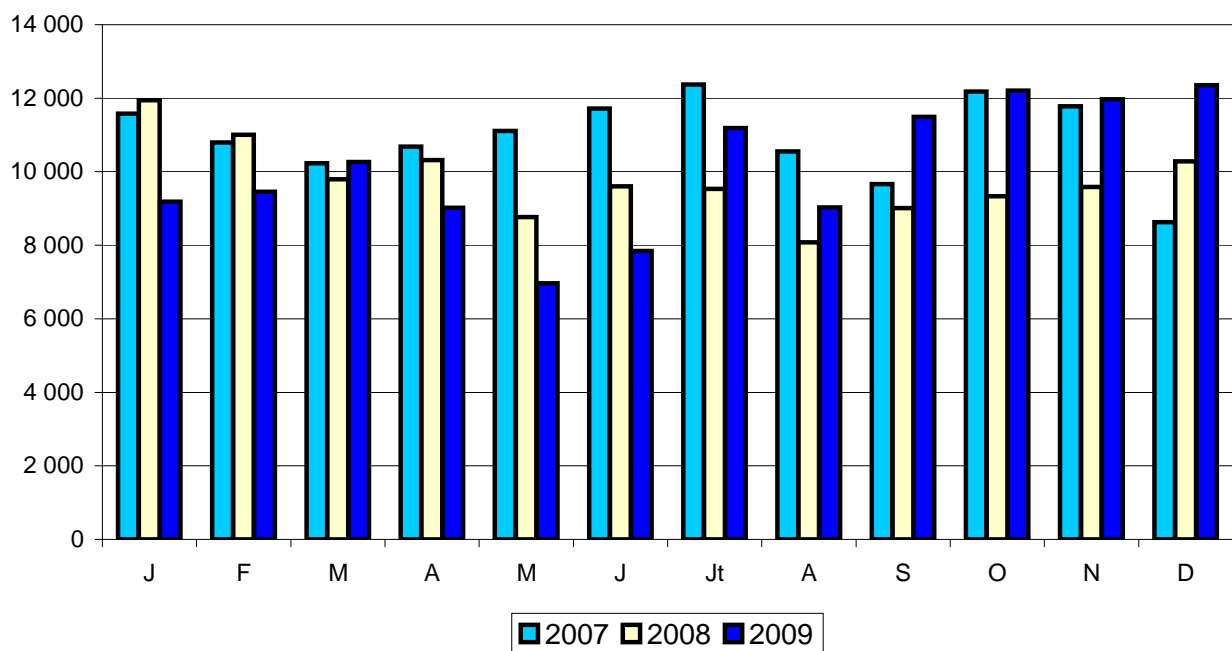


# COMMERCE EXTERIEUR FRANCE

## IMPORTATIONS de BEURRE

Tonnes	Décembre 2008	Décembre 2009	Evolution (%)	Cumul 2008	Cumul 2009	Evolution (%)
<b>Total beurre en l'état</b>	<b>10 281</b>	<b>12 352</b>	<b>20,1</b>	<b>117 277</b>	<b>120 923</b>	<b>3,1</b>
<b>UE à 27</b>	<b>9 664</b>	<b>10 989</b>	<b>13,7</b>	<b>108 378</b>	<b>113 782</b>	<b>5,0</b>
<b>Tiers</b>	<b>617</b>	<b>1 363</b>	<b>120,9</b>	<b>8 899</b>	<b>7 141</b>	<b>-19,8</b>
<b>Total conditionné (&lt; 1 kg)</b>	<b>452</b>	<b>537</b>	<b>18,8</b>	<b>3 688</b>	<b>3 774</b>	<b>2,3</b>
<b>UE à 27</b>	<b>452</b>	<b>536</b>	<b>18,6</b>	<b>3 649</b>	<b>3 770</b>	<b>3,3</b>
Allemagne	304	191	-37,2	2 304	1 789	-22,4
UEBL	125	197	57,6	1 210	1 533	26,7
Pays-Bas	11	10	-9,1	75	74	-1,3
<b>Tiers</b>	<b>0</b>	<b>1</b>		<b>39</b>	<b>4</b>	<b>-89,7</b>
<b>Total vrac (&gt; 1 kg)</b>	<b>9 829</b>	<b>11 815</b>	<b>20,2</b>	<b>113 589</b>	<b>117 149</b>	<b>3,1</b>
<b>UE à 27</b>	<b>9 212</b>	<b>10 453</b>	<b>13,5</b>	<b>104 729</b>	<b>110 012</b>	<b>5,0</b>
Irlande	1 788	1 658	-7,3	12 555	14 110	12,4
Pays-Bas	2 710	3 031	11,8	30 870	33 861	9,7
Espagne	37	80	116,2	2 928	2 463	-15,9
UEBL	1 338	2 102	57,1	12 945	16 213	25,2
Portugal	928	669	-27,9	8 881	7 348	-17,3
Allemagne	958	952	-0,6	16 711	10 267	-38,6
Finlande	773	924	19,5	7 549	9 068	20,1
Italie	46	45	-2,2	2 093	734	-64,9
Royaume-Uni	363	145	-60,1	3 380	5 578	65,0
<b>Tiers</b>	<b>617</b>	<b>1 362</b>	<b>120,7</b>	<b>8 860</b>	<b>7 137</b>	<b>-19,4</b>
Nouvelle-Zélande	617	1 362	120,7	7 761	7 059	-9,0
Australie	0	0		150	0	-100,0

Source : Douanes



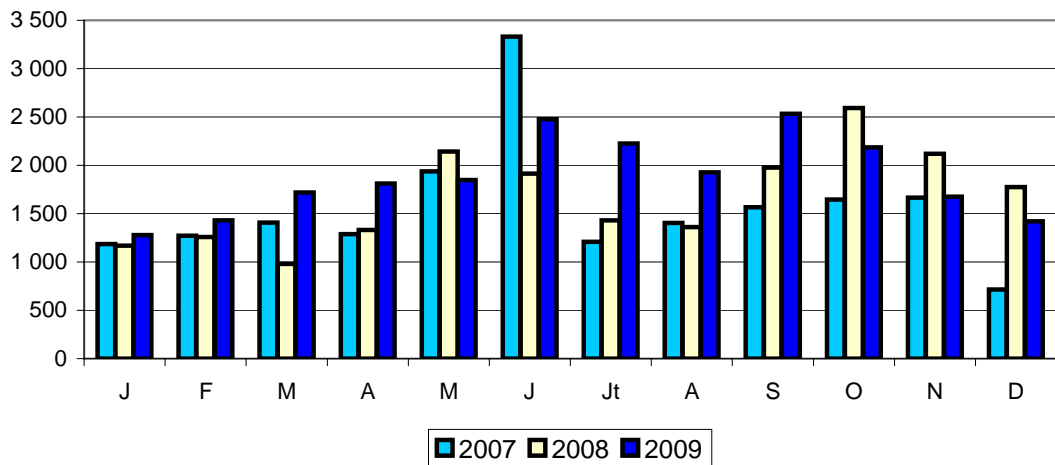
# COMMERCE EXTERIEUR FRANCE

## BEURRE ANHYDRE

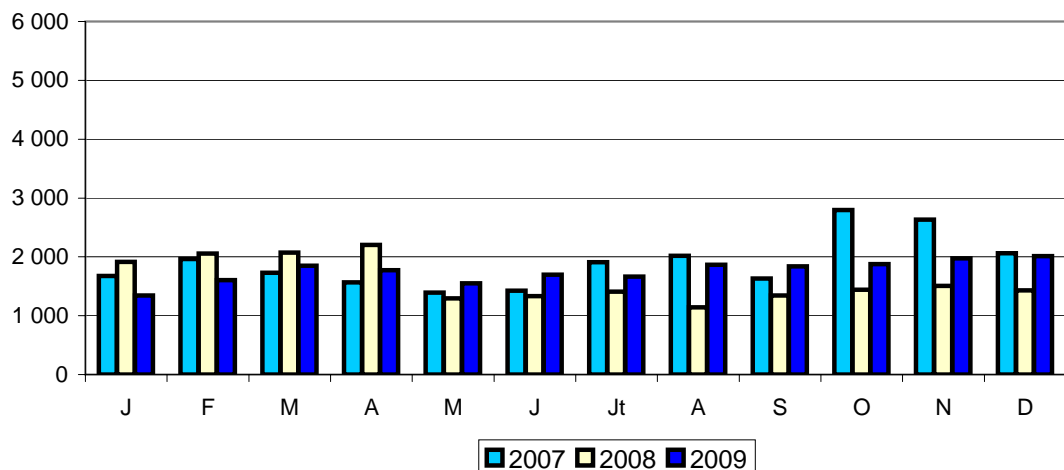
Tonnes	Décembre 2008	Décembre 2009	Evolution (%)	Cumul 2008	Cumul 2009	Evolution (%)
<b>Total Exportations</b>	<b>1 774</b>	<b>1 421</b>	<b>-19,9</b>	<b>20 049</b>	<b>22 528</b>	<b>12,4</b>
<b>UE à 27</b>	<b>1 245</b>	<b>1 060</b>	<b>-14,9</b>	<b>14 755</b>	<b>15 498</b>	<b>5,0</b>
Italie	692	614	-11,3	9 251	10 832	17,1
Espagne	74	41	-44,6	789	786	-0,4
Grèce	74	82	10,8	932	1 002	7,5
<b>Tiers</b>	<b>529</b>	<b>361</b>	<b>-31,8</b>	<b>5 294</b>	<b>7 030</b>	<b>32,8</b>
Russie	76	76	0,0	662	1 304	97,0
Syrie	32	0	-100,0	342	611	78,7
Lybie	0	0		551	279	-49,4
<b>Total Importations</b>	<b>1 428</b>	<b>2 011</b>	<b>40,8</b>	<b>19 137</b>	<b>21 027</b>	<b>9,9</b>
<b>UE à 27</b>	<b>1 428</b>	<b>1 976</b>	<b>38,4</b>	<b>17 498</b>	<b>20 983</b>	<b>19,9</b>
UEBL	1 189	1 604	34,9	13 363	16 252	21,6
Espagne	80	0	-100,0	1 203	462	-61,6
Pays-Bas	78	166	112,8	1 087	1 807	66,2
Allemagne	26	85	226,9	924	1 603	73,5
<b>Tiers</b>	<b>0</b>	<b>35</b>		<b>1 639</b>	<b>44</b>	<b>-97,3</b>
Etats Unis	0	0		1637	0	-100,0

Source : Douanes

### EXPORTATIONS



### IMPORTATIONS

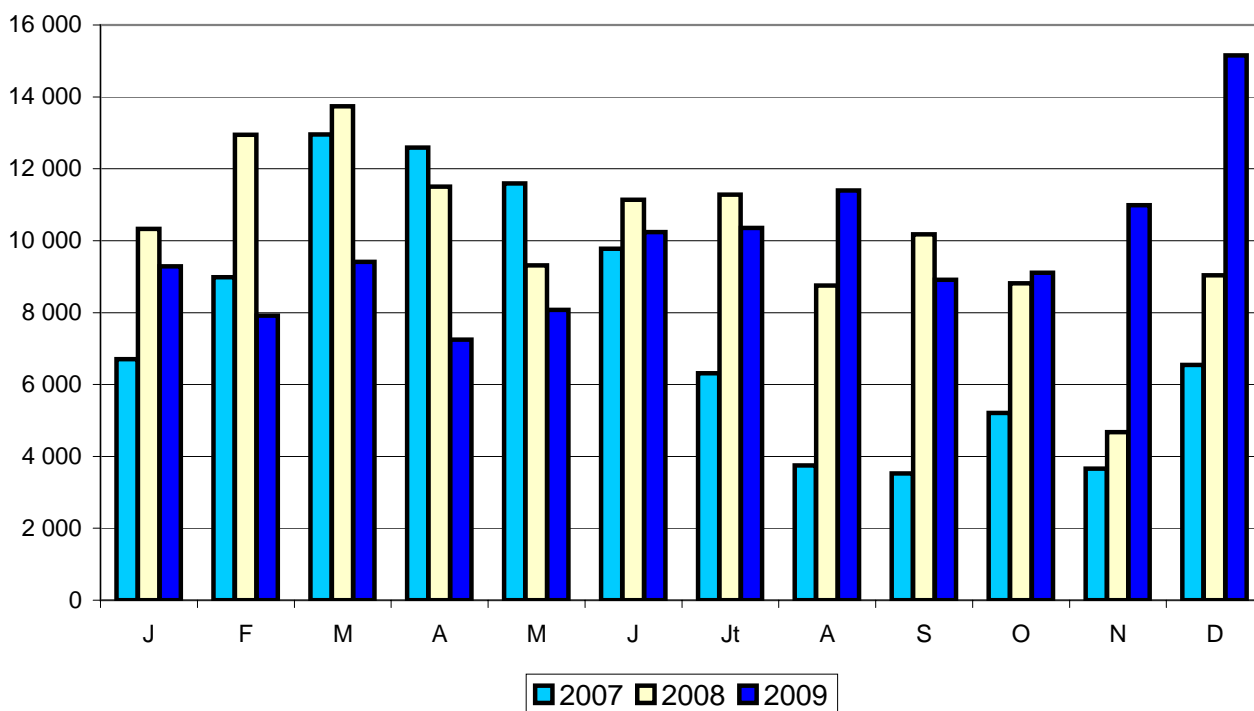


# COMMERCE EXTERIEUR FRANCE

## EXPORTATIONS de POUDRE de LAIT ÉCRÉMÉ

Tonnes	Décembre 2008	Décembre 2009	Evolution (%)	Cumul 2008	Cumul 2009	Evolution (%)
<b>Total poudre de lait écrémé</b>	<b>9 040</b>	<b>15 139</b>	<b>67,5</b>	<b>121 691</b>	<b>118 076</b>	<b>-3,0</b>
<b>UE à 27</b>	<b>4 693</b>	<b>9 077</b>	<b>93,4</b>	<b>86 129</b>	<b>85 147</b>	<b>-1,1</b>
<b>Tiers</b>	<b>4 347</b>	<b>6 062</b>	<b>39,5</b>	<b>35 562</b>	<b>32 929</b>	<b>-7,4</b>
<b>Total conditionné (&lt; 2,5 kg)</b>	<b>265</b>	<b>277</b>	<b>4,5</b>	<b>3 989</b>	<b>2 828</b>	<b>-29,1</b>
<b>UE à 27</b>	<b>205</b>	<b>161</b>	<b>-21,5</b>	<b>2 608</b>	<b>1 932</b>	<b>-25,9</b>
Royaume-Uni	12	6	-50,0	169	165	-2,4
Italie	89	50	-43,8	946	675	-28,6
Allemagne	91	67	-26,4	747	694	-7,1
<b>Tiers</b>	<b>60</b>	<b>116</b>	<b>93,3</b>	<b>1 381</b>	<b>896</b>	<b>-35,1</b>
<b>Total vrac (&gt; 2,5 kg)</b>	<b>8 775</b>	<b>14 862</b>	<b>69,4</b>	<b>117 702</b>	<b>115 248</b>	<b>-2,1</b>
<b>UE à 27</b>	<b>4 488</b>	<b>8 916</b>	<b>98,7</b>	<b>83 521</b>	<b>83 215</b>	<b>-0,4</b>
Italie	939	839	-10,6	22 317	22 516	0,9
Espagne	1 392	850	-38,9	18 892	12 694	-32,8
Pays-Bas	328	2 462	650,6	13 807	17 670	28,0
UEBL	1 200	3 913	226,1	11 680	22 675	94,1
Allemagne	174	326	87,4	8 581	3 642	-57,6
Royaume-Uni	383	241	-37,1	4 150	1 425	-65,7
<b>Tiers</b>	<b>4 287</b>	<b>5 946</b>	<b>38,7</b>	<b>34 181</b>	<b>32 033</b>	<b>-6,3</b>
Algérie	3 880	1 508	-61,1	21 545	10 650	-50,6
Cuba	0	300		491	300	-38,9
Chine	16	445	2 681,3	1 008	1 531	51,9

Source : Douanes

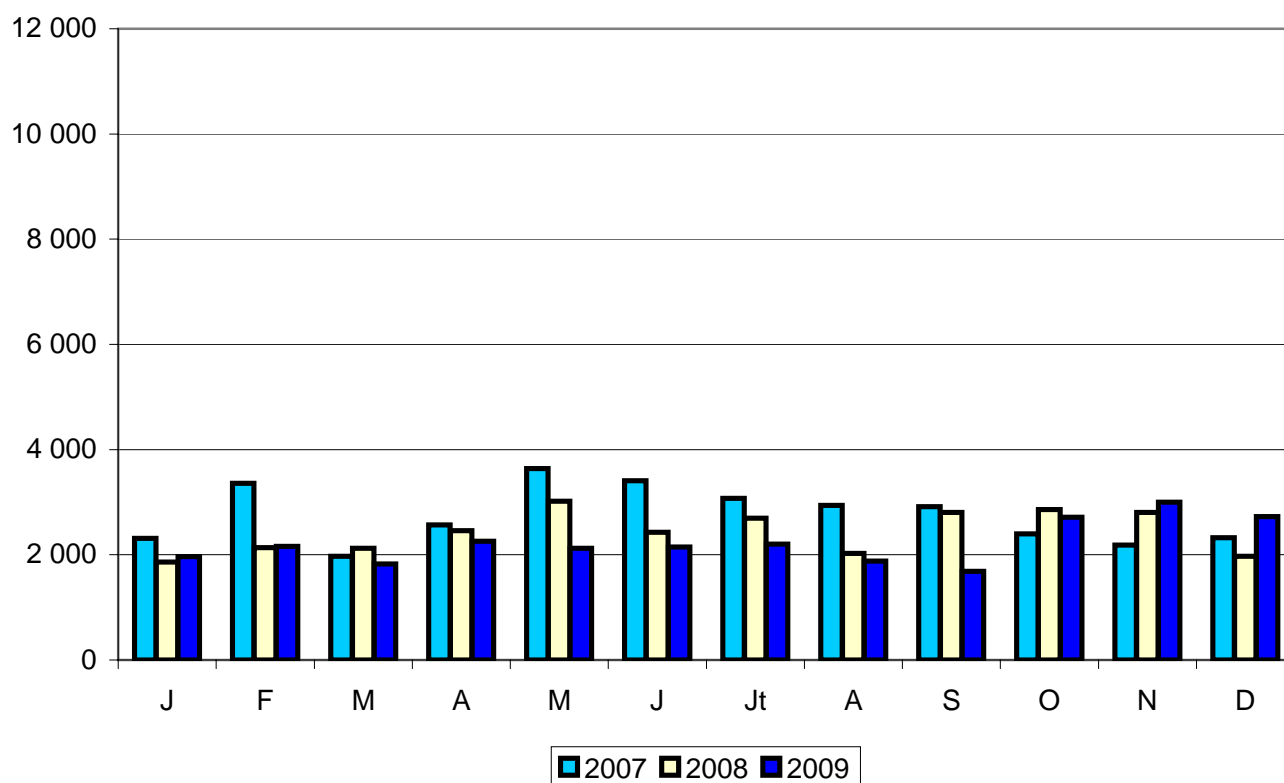


# COMMERCE EXTERIEUR FRANCE

## IMPORTATIONS de POUDRE de LAIT ÉCRÉMÉ

Tonnes	Décembre 2008	Décembre 2009	Evolution (%)	Cumul 2008	Cumul 2009	Evolution (%)
<b>Total poudre de lait écrémé</b>	<b>1 974</b>	<b>2 728</b>	<b>38,2</b>	<b>29 187</b>	<b>26 678</b>	<b>-8,6</b>
<b>UE à 27</b>	<b>1 974</b>	<b>2 584</b>	<b>30,9</b>	<b>29 091</b>	<b>26 227</b>	<b>-9,8</b>
U.E.B.L.	296	369	24,7	6 600	6 110	-7,4
Pologne	216	205	-5,1	4 887	3 276	-33,0
Irlande	132	276	109,1	2 683	2 524	-5,9
Pays-Bas	136	364	167,6	4 203	4 121	-2,0
Allemagne	696	188	-73,0	2 711	3 124	15,2
<b>Tiers</b>	<b>0</b>	<b>144</b>		<b>96</b>	<b>451</b>	<b>369,8</b>

Source : Douanes



# COMMERCE EXTERIEUR FRANCE

## POUDRE de LAIT ENTIER

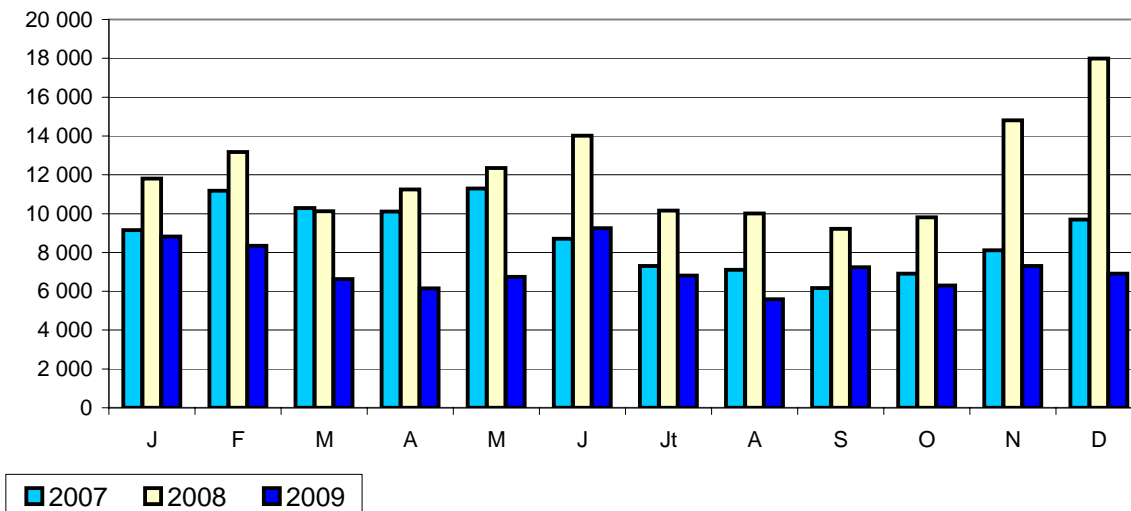
EXPORTATIONS	Tonnes					
	Décembre 2008	Décembre 2009	Evolution (%)	Cumul 2008	Cumul 2009	Evolution (%)
<b>Total poudre de lait</b>	<b>17 967</b>	<b>6 889</b>	<b>-61,7</b>	<b>144 654</b>	<b>85 984</b>	<b>-40,6</b>
<b>UE à 27</b>	<b>11 899</b>	<b>3 924</b>	<b>-67,0</b>	<b>99 124</b>	<b>45 035</b>	<b>-54,6</b>
<b>Tiers</b>	<b>6 068</b>	<b>2 965</b>	<b>-51,1</b>	<b>45 530</b>	<b>40 949</b>	<b>-10,1</b>
<b>Total conditionnée (&lt; 2,5 kg)</b>	<b>769</b>	<b>452</b>	<b>-41,2</b>	<b>14 322</b>	<b>13 671</b>	<b>-4,5</b>
<b>UE à 27</b>	<b>388</b>	<b>13</b>	<b>-96,6</b>	<b>1 882</b>	<b>1 334</b>	<b>-29,1</b>
Italie	31	0	-100,0	338	228	-32,5
Espagne	257	0	-100,0	857	753	-12,1
<b>Tiers</b>	<b>381</b>	<b>439</b>	<b>15,2</b>	<b>12 440</b>	<b>12 337</b>	<b>-0,8</b>
Algérie	0	257		7 754	7 941	2,4
Irak	0	0		497	1 155	132,4
<b>Total vrac (&gt; 2,5 kg)</b>	<b>17 198</b>	<b>6 437</b>	<b>-62,6</b>	<b>130 332</b>	<b>72 313</b>	<b>-44,5</b>
<b>UE à 27</b>	<b>11 511</b>	<b>3 911</b>	<b>-66,0</b>	<b>97 242</b>	<b>43 701</b>	<b>-55,1</b>
UEBL	2 586	1 347	-47,9	32 920	13 690	-58,4
Italie	444	558	25,7	7 153	7 915	10,7
Allemagne	6 791	461	-93,2	42 667	5 766	-86,5
Pays-Bas	1 169	715	-38,8	5 236	7 716	47,4
Espagne	150	100	-33,3	2 382	1 932	-18,9
<b>Tiers</b>	<b>5 687</b>	<b>2 526</b>	<b>-55,6</b>	<b>33 090</b>	<b>28 612</b>	<b>-13,5</b>
Algérie	2 431	326	-86,6	11 911	6 923	-41,9
Turquie	0	99		2 543	1 111	-56,3
Sénégal	96	386	302,1	3 565	5 716	60,3
Tunisie	168	138	-17,9	552	465	-15,8
Chine	2 279	247	-89,2	4 994	2 889	-42,2

### IMPORTATIONS

<b>Total poudre de lait</b>	<b>1 757</b>	<b>1 569</b>	<b>-10,7</b>	<b>16 117</b>	<b>20 861</b>	<b>29,4</b>
<b>UE à 27</b>	<b>1 757</b>	<b>1 563</b>	<b>-11,0</b>	<b>16 023</b>	<b>20 737</b>	<b>29,4</b>
UEBL	383	358	-6,5	3 902	5 526	41,6
Pays-Bas	546	517	-5,3	5 698	5 328	-6,5
Allemagne	262	186	-29,0	2 361	5 218	121,0
Autriche	42	152	261,9	716	1 022	42,7
<b>Tiers</b>	<b>0</b>	<b>6</b>		<b>94</b>	<b>124</b>	<b>31,9</b>

Source : Douanes

### EXPORTATIONS



# COMMERCE EXTERIEUR FRANCE

## EXPORTATIONS de FROMAGES

Tonnes	Décembre 2008	Décembre 2009	Evolution (%)	Cumul 2008	Cumul 2009	Evolution (%)
<b>Total tous fromages</b>	<b>52 474</b>	<b>56 538</b>	<b>7,7</b>	<b>601 099</b>	<b>591 122</b>	<b>-1,7</b>
<b>UE à 27</b>	<b>46 133</b>	<b>49 763</b>	<b>7,9</b>	<b>521 672</b>	<b>514 219</b>	<b>-1,4</b>
<b>Tiers</b>	<b>6 341</b>	<b>6 775</b>	<b>6,8</b>	<b>79 427</b>	<b>76 903</b>	<b>-3,2</b>
<b>Total pâtes molles</b>	<b>15 275</b>	<b>16 436</b>	<b>7,6</b>	<b>162 434</b>	<b>160 800</b>	<b>-1,0</b>
<b>UE à 27</b>	<b>13 902</b>	<b>14 747</b>	<b>6,1</b>	<b>142 605</b>	<b>142 479</b>	<b>-0,1</b>
Allemagne	4 795	5 293	10,4	53 350	55 273	3,6
UEBL	3 293	3 537	7,4	31 358	30 559	-2,5
Royaume-Uni	1 566	1 690	7,9	14 461	13 559	-6,2
Italie	1 220	1 180	-3,3	12 587	12 451	-1,1
Espagne	969	967	-0,2	11 093	11 035	-0,5
<b>Tiers</b>	<b>1 373</b>	<b>1 689</b>	<b>23,0</b>	<b>19 829</b>	<b>18 321</b>	<b>-7,6</b>
Etats-Unis	455	582	27,9	7 880	6 958	-11,7
Suisse	223	318	42,6	2 449	3 166	29,3
<b>Total pâtes pressées cuites</b>	<b>2 334</b>	<b>2 917</b>	<b>25,0</b>	<b>30 412</b>	<b>28 065</b>	<b>-7,7</b>
<b>UE à 27</b>	<b>1 783</b>	<b>2 403</b>	<b>34,8</b>	<b>23 193</b>	<b>21 964</b>	<b>-5,3</b>
Allemagne	343	839	144,6	4 392	5 722	30,3
Espagne	339	318	-6,2	4 321	3 817	-11,7
Italie	427	477	11,7	5 904	5 364	-9,1
UEBL	363	451	24,2	4 338	4 148	-4,4
<b>Tiers</b>	<b>551</b>	<b>514</b>	<b>-6,7</b>	<b>7 219</b>	<b>6 101</b>	<b>-15,5</b>
Etats-Unis	228	101	-55,7	2 427	1 716	-29,3
<b>Total pâtes pressées non cuites</b>	<b>7 108</b>	<b>8 364</b>	<b>17,7</b>	<b>69 028</b>	<b>64 992</b>	<b>-5,8</b>
<b>UE à 27</b>	<b>6 293</b>	<b>7 584</b>	<b>20,5</b>	<b>57 004</b>	<b>55 589</b>	<b>-2,5</b>
Allemagne	3 328	4 443	33,5	25 847	26 824	3,8
UEBL	1 552	1 569	1,1	14 621	14 047	-3,9
Royaume-Uni	335	473	41,2	5 040	4 223	-16,2
Italie	395	368	-6,8	4 704	4 297	-8,7
<b>Tiers</b>	<b>815</b>	<b>780</b>	<b>-4,3</b>	<b>12 024</b>	<b>9 403</b>	<b>-21,8</b>
Russie	189	276	46,0	3 281	3 003	-8,5
Etats-Unis	126	117	-7,1	2 366	1 951	-17,5
<b>Total fromages frais</b>	<b>15 502</b>	<b>16 835</b>	<b>8,6</b>	<b>197 473</b>	<b>204 911</b>	<b>3,8</b>
<b>UE à 27</b>	<b>14 842</b>	<b>16 007</b>	<b>7,8</b>	<b>189 651</b>	<b>195 260</b>	<b>3,0</b>
Royaume-Uni	5 670	6 451	13,8	74 797	75 175	0,5
UEBL	2 553	2 496	-2,2	31 559	28 649	-9,2
Espagne	2 120	2 114	-0,3	26 336	27 268	3,5
Italie	1 040	1 269	22,0	15 000	18 334	22,2
<b>Tiers</b>	<b>660</b>	<b>828</b>	<b>25,5</b>	<b>7 822</b>	<b>9 651</b>	<b>23,4</b>
Suisse	239	319	33,5	2 438	3 287	34,8
<b>Total pâtes persillées</b>	<b>1 198</b>	<b>1 157</b>	<b>-3,4</b>	<b>11 494</b>	<b>11 333</b>	<b>-1,4</b>
<b>UE à 27</b>	<b>1 115</b>	<b>1 061</b>	<b>-4,8</b>	<b>10 031</b>	<b>10 124</b>	<b>0,9</b>
Allemagne	300	272	-9,3	2 816	2 711	-3,7
Espagne	281	264	-6,0	2 531	2 537	0,2
UEBL	169	139	-17,8	1 429	1 267	-11,3
Royaume-Uni	160	183	14,4	1 383	1 464	5,9
<b>Tiers</b>	<b>83</b>	<b>96</b>	<b>15,7</b>	<b>1 463</b>	<b>1 209</b>	<b>-17,4</b>
<b>Total fromages fondus</b>	<b>5 171</b>	<b>5 090</b>	<b>-1,6</b>	<b>52 911</b>	<b>46 467</b>	<b>-12,2</b>
<b>UE à 27</b>	<b>3 619</b>	<b>3 595</b>	<b>-0,7</b>	<b>46 271</b>	<b>40 116</b>	<b>-13,3</b>
Allemagne	366	269	-26,5	7 646	4 271	-44,1
Espagne	934	908	-2,8	12 230	11 010	-10,0
U.E.B.L.	858	910	6,1	7 485	9 015	20,4
Royaume-Uni	545	729	33,8	6 640	6 351	-4,4
<b>Tiers</b>	<b>1 552</b>	<b>1 495</b>	<b>-3,7</b>	<b>19 085</b>	<b>17 002</b>	<b>-10,9</b>
Japon	340	520	52,9	5 152	5 345	3,7
Emirats Arabes Unis	38	72	89,5	696	774	11,2
<b>Total autres fromages</b>	<b>5 886</b>	<b>5 739</b>	<b>-2,5</b>	<b>64 902</b>	<b>63 903</b>	<b>-1,5</b>
<b>UE à 27</b>	<b>4 579</b>	<b>4 366</b>	<b>-4,7</b>	<b>52 917</b>	<b>48 687</b>	<b>-8,0</b>
Allemagne	1 574	1 329	-15,6	18 196	15 353	-15,6
UEBL	1 314	1 193	-9,2	14 553	12 975	-10,8
Espagne	763	828	8,5	8 645	8 326	-3,7
<b>Tiers</b>	<b>1 307</b>	<b>1 373</b>	<b>5,0</b>	<b>11 985</b>	<b>15 216</b>	<b>27,0</b>
Suisse	368	355	-3,5	3740	3905	4,4
Etats-Unis	327	383	17,1	3748	5315	41,8

Source : Douanes

# COMMERCE EXTERIEUR FRANCE

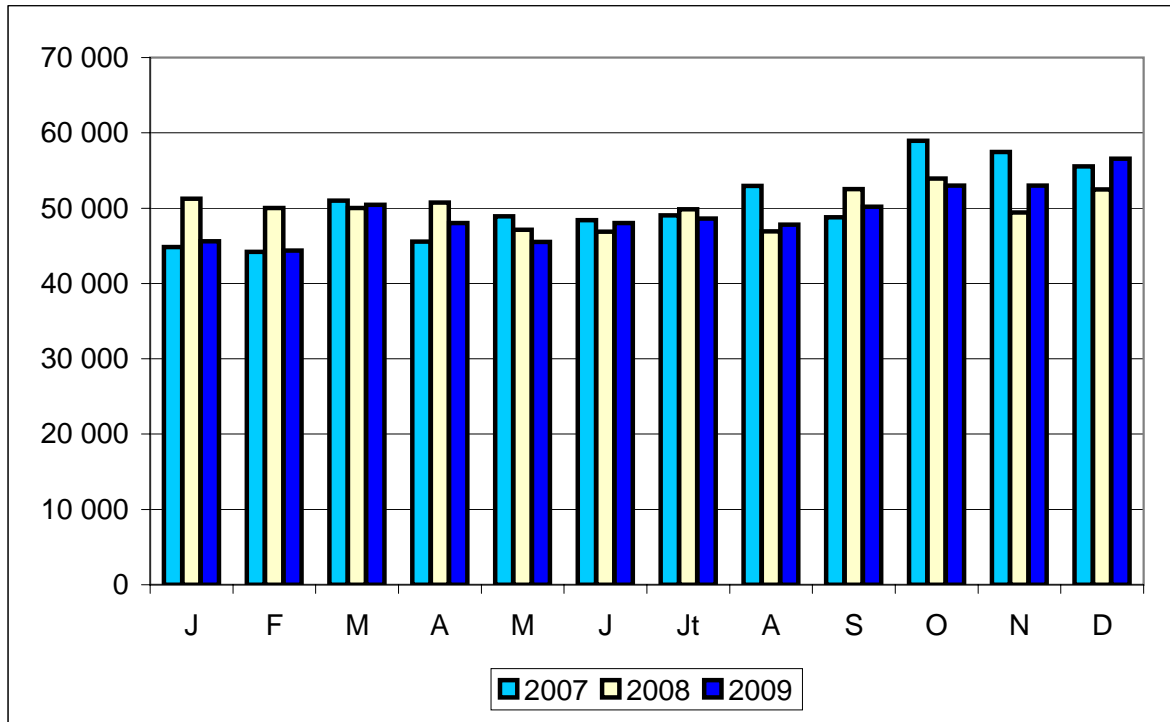
## IMPORTATIONS de FROMAGES

Tonnes	Décembre 2008	Décembre 2009	Evolution (%)	Cumul 2008	Cumul 2009	Evolution (%)
<b>Total tous fromages</b>	<b>20 203</b>	<b>22 494</b>	<b>11,3</b>	<b>258 641</b>	<b>288 946</b>	<b>11,7</b>
<b>UE à 27</b>	<b>19 523</b>	<b>21 788</b>	<b>11,6</b>	<b>252 292</b>	<b>282 068</b>	<b>11,8</b>
<b>Tiers</b>	<b>680</b>	<b>706</b>	<b>3,8</b>	<b>6 349</b>	<b>6 878</b>	<b>8,3</b>
<b>Total pâtes molles</b>	<b>1 072</b>	<b>1 206</b>	<b>12,5</b>	<b>20 132</b>	<b>24 180</b>	<b>20,1</b>
<b>UE à 27</b>	<b>1 061</b>	<b>1 178</b>	<b>11,0</b>	<b>20 029</b>	<b>23 932</b>	<b>19,5</b>
Espagne	319	146	-54,2	12 629	11 779	-6,7
Pays-Bas	644	923	43,3	6 299	10 768	70,9
Allemagne	64	26	-59,4	657	628	-4,4
Italie	12	7	-41,7	131	110	-16,0
<b>Tiers</b>	<b>11</b>	<b>28</b>	<b>154,5</b>	<b>103</b>	<b>248</b>	<b>140,8</b>
<b>Total pâtes pressées cuites</b>	<b>3 667</b>	<b>3 657</b>	<b>-0,3</b>	<b>42 730</b>	<b>51 562</b>	<b>20,7</b>
<b>UE à 27</b>	<b>3 124</b>	<b>3 057</b>	<b>-2,1</b>	<b>37 423</b>	<b>46 077</b>	<b>23,1</b>
Allemagne	2 188	2 205	0,8	27 154	28 948	6,6
Pays-Bas	532	496	-6,8	3 768	8 358	121,8
Irlande	257	68	-73,5	4 569	4 880	6,8
<b>Tiers</b>	<b>543</b>	<b>600</b>	<b>10,5</b>	<b>5 307</b>	<b>5 485</b>	<b>3,4</b>
Suisse	543	600	10,5	5 160	5 485	6,3
<b>Total pâtes pressées non cuites</b>	<b>4 946</b>	<b>5 838</b>	<b>18,0</b>	<b>63 690</b>	<b>67 787</b>	<b>6,4</b>
<b>UE à 27</b>	<b>4 889</b>	<b>5 810</b>	<b>18,8</b>	<b>63 058</b>	<b>67 134</b>	<b>6,5</b>
Pays-Bas	3 426	3 680	7,4	40 195	44 104	9,7
UEBL	384	443	15,4	5 532	4 625	-16,4
Allemagne	390	433	11,0	5 775	5 048	-12,6
Espagne	98	119	21,4	3 185	2 655	-16,6
<b>Tiers</b>	<b>57</b>	<b>28</b>	<b>-50,9</b>	<b>632</b>	<b>653</b>	<b>3,3</b>
<b>Total fromages frais</b>	<b>2 951</b>	<b>3 391</b>	<b>14,9</b>	<b>49 356</b>	<b>50 414</b>	<b>2,1</b>
<b>UE à 27</b>	<b>2 951</b>	<b>3 389</b>	<b>14,8</b>	<b>49 318</b>	<b>50 396</b>	<b>2,2</b>
Italie	1 334	1 339	0,4	26 765	23 210	-13,3
Allemagne	869	1 038	19,4	15 172	14 025	-7,6
Danemark	256	293	14,5	2 806	3 677	31,0
Espagne	220	151	-31,4	2 366	2 341	-1,1
UEBL	72	170	136,1	961	2 129	121,5
<b>Tiers</b>	<b>0</b>	<b>2</b>		<b>38</b>	<b>18</b>	<b>-52,6</b>
<b>Total pâtes persillées</b>	<b>452</b>	<b>549</b>	<b>21,5</b>	<b>4 749</b>	<b>6 673</b>	<b>40,5</b>
<b>UE à 27</b>	<b>452</b>	<b>545</b>	<b>20,6</b>	<b>4 744</b>	<b>6 636</b>	<b>39,9</b>
Italie	367	447	21,8	3 674	5 328	45,0
Allemagne	51	62	21,6	622	656	5,5
<b>Tiers</b>	<b>0</b>	<b>4</b>		<b>5</b>	<b>37</b>	<b>640,0</b>
<b>Total fromages fondus</b>	<b>2 699</b>	<b>2 856</b>	<b>5,8</b>	<b>29 651</b>	<b>30 334</b>	<b>2,3</b>
<b>UE à 27</b>	<b>2 699</b>	<b>2 850</b>	<b>5,6</b>	<b>29 641</b>	<b>30 317</b>	<b>2,3</b>
Allemagne	1 441	1 640	13,8	14 335	17 911	24,9
Royaume-Uni	629	675	7,3	6 241	6 442	3,2
Autriche	188	172	-8,5	2 395	1 682	-29,8
<b>Tiers</b>	<b>0</b>	<b>6</b>		<b>10</b>	<b>17</b>	<b>70,0</b>
<b>Total autres fromages</b>	<b>4 416</b>	<b>4 997</b>	<b>13,2</b>	<b>48 333</b>	<b>57 996</b>	<b>20,0</b>
<b>UE à 27</b>	<b>4 347</b>	<b>4 959</b>	<b>14,1</b>	<b>48 079</b>	<b>57 576</b>	<b>19,8</b>
Italie	1 680	1 940	15,5	19 839	21 876	10,3
Pays-Bas	472	541	14,6	5 920	8 249	39,3
<b>Tiers</b>	<b>69</b>	<b>38</b>	<b>-44,9</b>	<b>254</b>	<b>420</b>	<b>65,4</b>

Source : Douanes

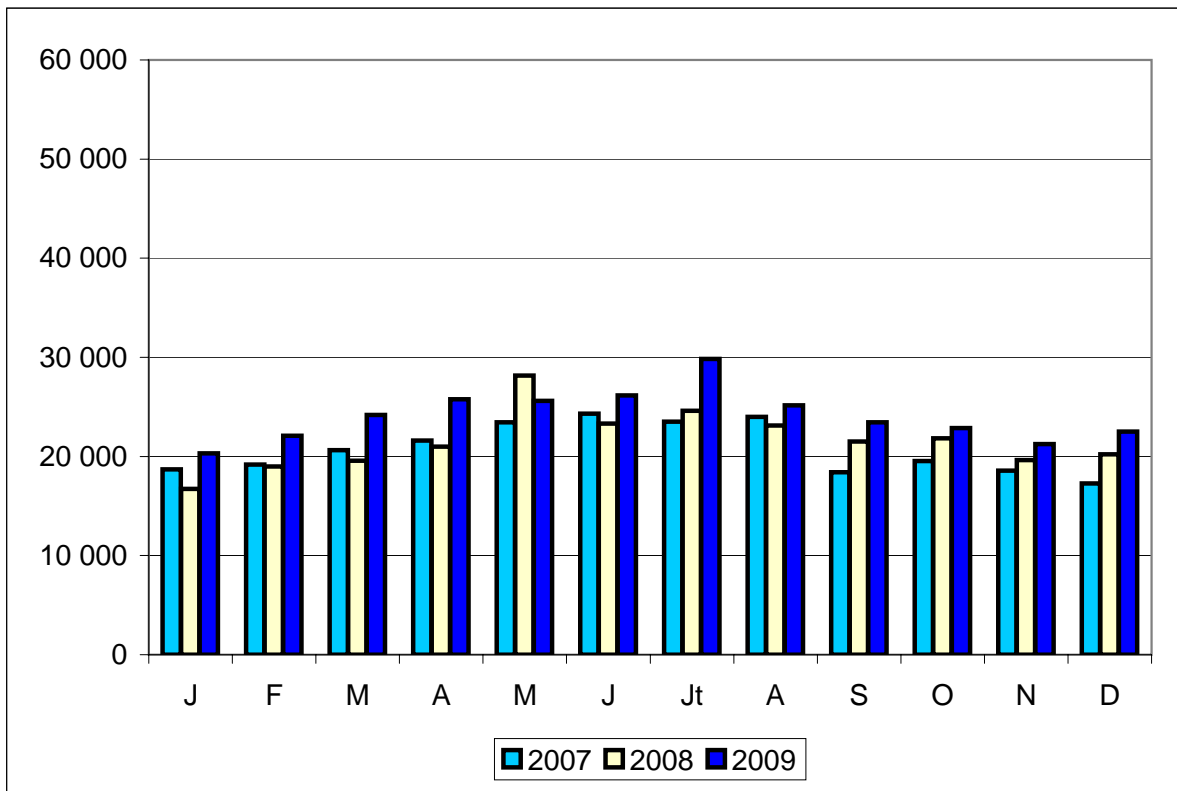
## EXPORTATIONS DE FROMAGES

Tonnes



## IMPORTATIONS DE FROMAGES

Tonnes



LAITS CONCENTRÉS

Tonnes

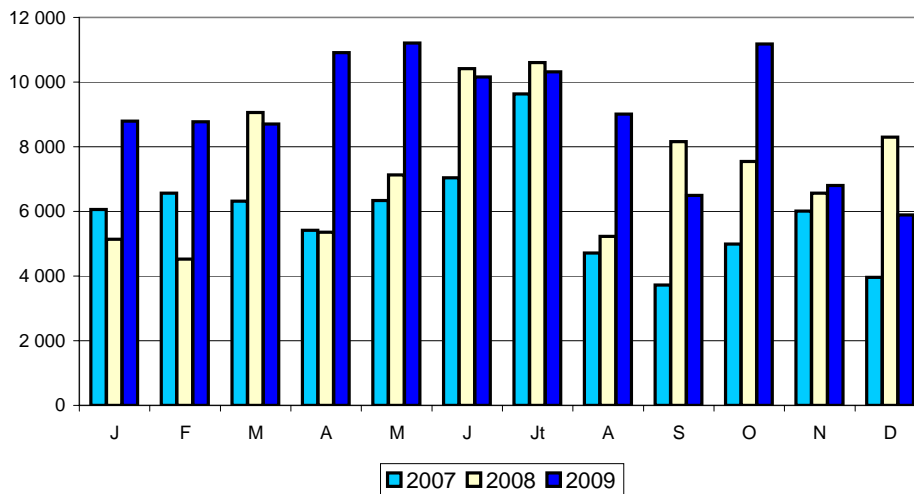
EXPORTATIONS	Décembre	Décembre	Evolution	Cumul	Cumul	Evolution
	2008	2009	(%)	2008	2009	(%)
<b>Total tous laits concentrés</b>	<b>8 295</b>	<b>5 891</b>	<b>-29,0</b>	<b>88 009</b>	<b>108 210</b>	<b>23,0</b>
<b>UE à 27</b>	<b>8 248</b>	<b>5 812</b>	<b>-29,5</b>	<b>86 098</b>	<b>107 340</b>	<b>24,7</b>
Espagne	4 939	1 506	-69,5	34 372	34 450	0,2
Pays-Bas	597	445	-25,5	5 951	10 274	72,6
Allemagne	1 017	1 142	12,3	15 223	15 335	0,7
Royaume-Uni	555	98	-82,3	7 569	6 696	-11,5
Grèce	76	65	-14,5	1 696	2 676	57,8
<b>Tiers</b>	<b>47</b>	<b>79</b>	<b>68,1</b>	<b>1 911</b>	<b>870</b>	<b>-54,5</b>
Croatie	24	72	200,0	513	509	-0,8

IMPORTATIONS

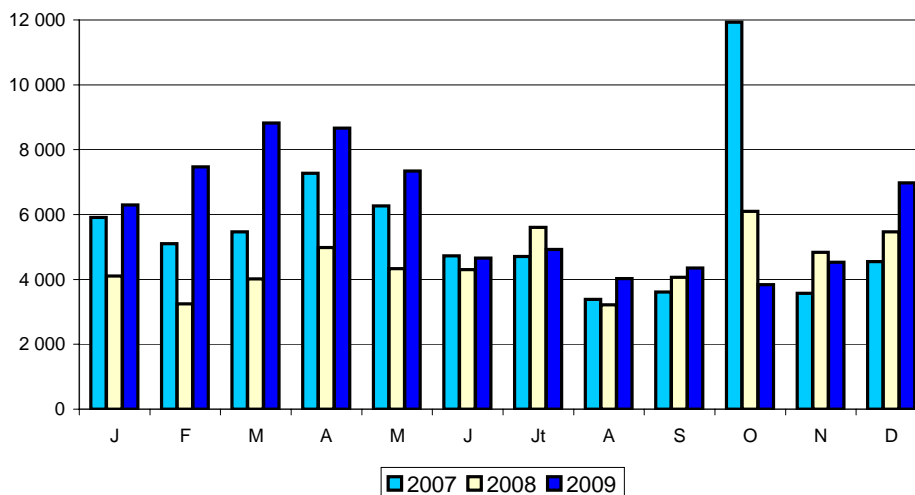
<b>Total tous laits concentrés</b>	<b>5 465</b>	<b>6 980</b>	<b>27,7</b>	<b>54 278</b>	<b>73 233</b>	<b>34,9</b>
<b>UE à 27</b>	<b>5 160</b>	<b>6 980</b>	<b>35,3</b>	<b>46 725</b>	<b>65 960</b>	<b>41,2</b>
UEBL	3 888	5 305	36,4	27 615	45 620	65,2
Allemagne	619	1 045	68,8	11 725	11 220	-4,3
Pays-Bas	350	379	8,3	4 520	5 291	17,1
<b>Tiers</b>	<b>305</b>	<b>0</b>	<b>-100,0</b>	<b>7 553</b>	<b>7 273</b>	<b>-3,7</b>
Suisse	305	0	-100,0	7 553	7 273	-3,7

Source : Douanes

EXPORTATIONS



IMPORTATIONS



# COMMERCE EXTERIEUR FRANCE

## LACTOSERUM

EXPORTATIONS	Tonnes					
	Décembre 2008	Décembre 2009	Evolution (%)	Cumul 2008	Cumul 2009	Evolution (%)
<b>Lactosérum en poudre</b>	<b>26 615</b>	<b>24 882</b>	<b>-6,5</b>	<b>342 295</b>	<b>306 823</b>	<b>-10,4</b>
<b>UE à 27</b>	<b>16 886</b>	<b>12 381</b>	<b>-26,7</b>	<b>216 174</b>	<b>174 502</b>	<b>-19,3</b>
Pays-Bas	9 608	6 235	-35,1	108 352	85 436	-21,1
Espagne	1 837	1 029	-44,0	24 481	18 967	-22,5
UEBL	2 136	2 160	1,1	25 626	28 245	10,2
Italie	1 600	854	-46,6	19 704	16 041	-18,6
Allemagne	895	1 645	83,8	24 327	14 936	-38,6
Pologne	171	30	-82,5	3 490	1 237	-64,6
<b>Tiers</b>	<b>9 729</b>	<b>12 501</b>	<b>28,5</b>	<b>126 121</b>	<b>132 321</b>	<b>4,9</b>
Chine	2 009	2 993	49,0	28 074	32 427	15,5
Indonésie	936	1 810	93,4	8 638	19 063	120,7
Thaïlande	599	946	57,9	7 317	8 456	15,6
Vietnam	536	48	-91,0	1 014	1 254	23,7
Nouvelle-Zélande	1 125	0	-100,0	4 668	2 127	-54,4
<b>Lactosérum liquide</b>	<b>111</b>	<b>312</b>	<b>181,1</b>	<b>1 191</b>	<b>3 163</b>	<b>165,6</b>
<b>UE à 27</b>	<b>111</b>	<b>312</b>	<b>181,1</b>	<b>1 151</b>	<b>3 073</b>	<b>167,0</b>
Pays-Bas	53	24	-54,7	124	336	171,0
UEBL	58	60	3,4	954	1 570	64,6
<b>Tiers</b>	<b>0</b>	<b>0</b>		<b>40</b>	<b>90</b>	<b>125,0</b>

### IMPORTATIONS

<b>Lactosérum en poudre</b>	<b>8 054</b>	<b>5 905</b>	<b>-26,7</b>	<b>78 430</b>	<b>76 375</b>	<b>-2,6</b>
<b>UE à 27</b>	<b>8 042</b>	<b>5 903</b>	<b>-26,6</b>	<b>77 874</b>	<b>76 211</b>	<b>-2,1</b>
Allemagne	1 521	1 528	0,5	17 839	18 441	3,4
Italie	1 627	670	-58,8	12 926	12 494	-3,3
Espagne	1 205	1 276	5,9	10 213	14 520	42,2
Pays-Bas	788	1 042	32,2	10 634	8 945	-15,9
<b>Tiers</b>	<b>12</b>	<b>2</b>	<b>-83,3</b>	<b>556</b>	<b>164</b>	<b>-70,5</b>
<b>Lactosérum liquide</b>	<b>15 295</b>	<b>12 279</b>	<b>-19,7</b>	<b>180 612</b>	<b>152 868</b>	<b>-15,4</b>
<b>UE à 27</b>	<b>11 091</b>	<b>9 592</b>	<b>-13,5</b>	<b>118 185</b>	<b>109 479</b>	<b>-7,4</b>
Allemagne	2 908	3 743	28,7	32 219	32 996	2,4
Italie	5 374	2 973	-44,7	49 228	49 061	-0,3
Pays-Bas	280	1 263	351,1	15 390	14 106	-8,3
UEBL	2 037	946	-53,6	11 344	8 058	-29,0
Espagne	301	318	5,6	4 438	2 490	-43,9
Royaume-Uni	190	317	66,8	3 636	2 706	-25,6
<b>Tiers</b>	<b>4 204</b>	<b>2 687</b>	<b>-36,1</b>	<b>62 427</b>	<b>43 389</b>	<b>-30,5</b>
Suisse	4 204	2 687	-36,1	62 426	43 389	-30,5

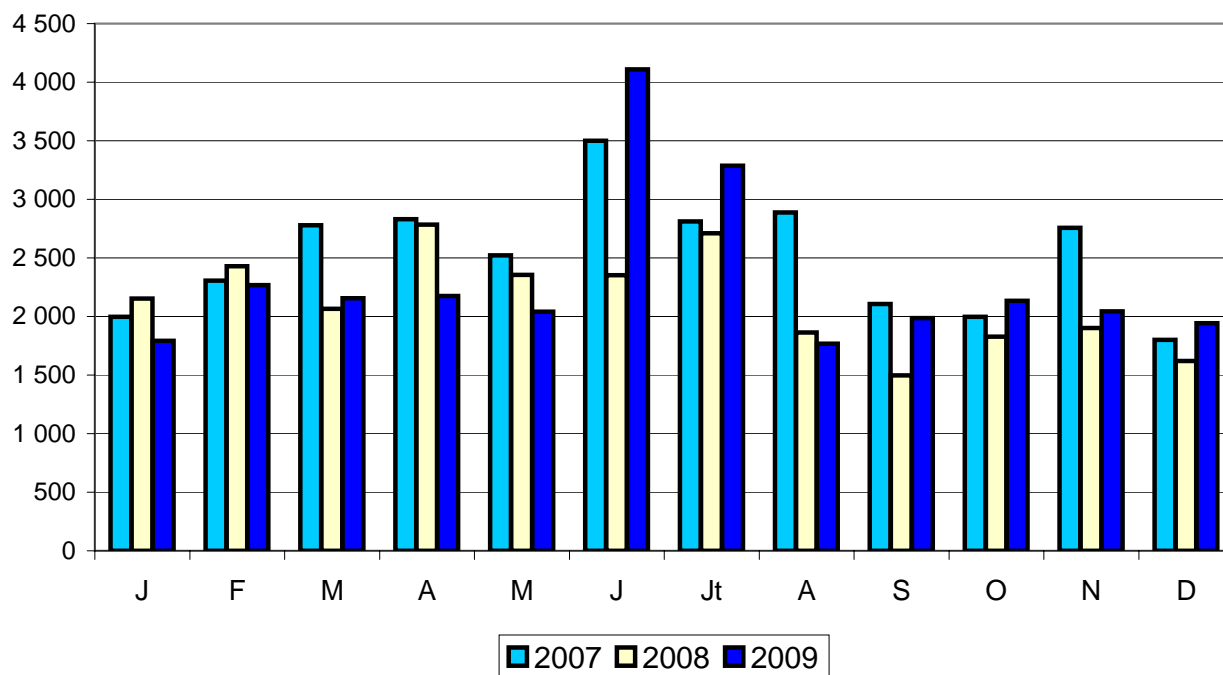
Source : Douanes

# COMMERCE EXTERIEUR FRANCE

## COMPOSANTS NATURELS du LAIT

Tonnes	Décembre 2008	Décembre 2009	Evolution (%)	Cumul 2008	Cumul 2009	Evolution (%)
<b>Total Exportations</b>	<b>1 621</b>	<b>1 941</b>	<b>19,7</b>	<b>25 562</b>	<b>27 705</b>	<b>8,4</b>
<b>UE à 27</b>	<b>1 110</b>	<b>1 579</b>	<b>42,3</b>	<b>19 307</b>	<b>20 891</b>	<b>8,2</b>
UEBL	284	324	14,1	4 340	4 244	-2,2
Espagne	192	338	76,0	5 480	5 264	-3,9
Italie	109	232	112,8	3 925	4 171	6,3
Pays-Bas	160	199	24,4	678	1 567	131,1
Pologne	31	37	19,4	1 092	825	-24,5
Grèce	75	11	-85,3	708	766	8,2
<b>Tiers</b>	<b>511</b>	<b>362</b>	<b>-29,2</b>	<b>6 255</b>	<b>6 814</b>	<b>8,9</b>
Chine	408	28	-93,1	2 903	1 536	-47,1
<b>Total Importations</b>	<b>60</b>	<b>111</b>	<b>85,0</b>	<b>1 091</b>	<b>767</b>	<b>-29,7</b>
<b>UE à 27</b>	<b>39</b>	<b>111</b>	<b>184,6</b>	<b>1 029</b>	<b>744</b>	<b>-27,7</b>
UEBL	1	0	-100,0	166	169	1,8
Royaume-Uni	0	3		32	18	-43,8
Pays-Bas	25	0	-100,0	454	217	-52,2
<b>Tiers</b>	<b>21</b>	<b>0</b>	<b>-100,0</b>	<b>62</b>	<b>23</b>	<b>-62,9</b>

Source : Douanes



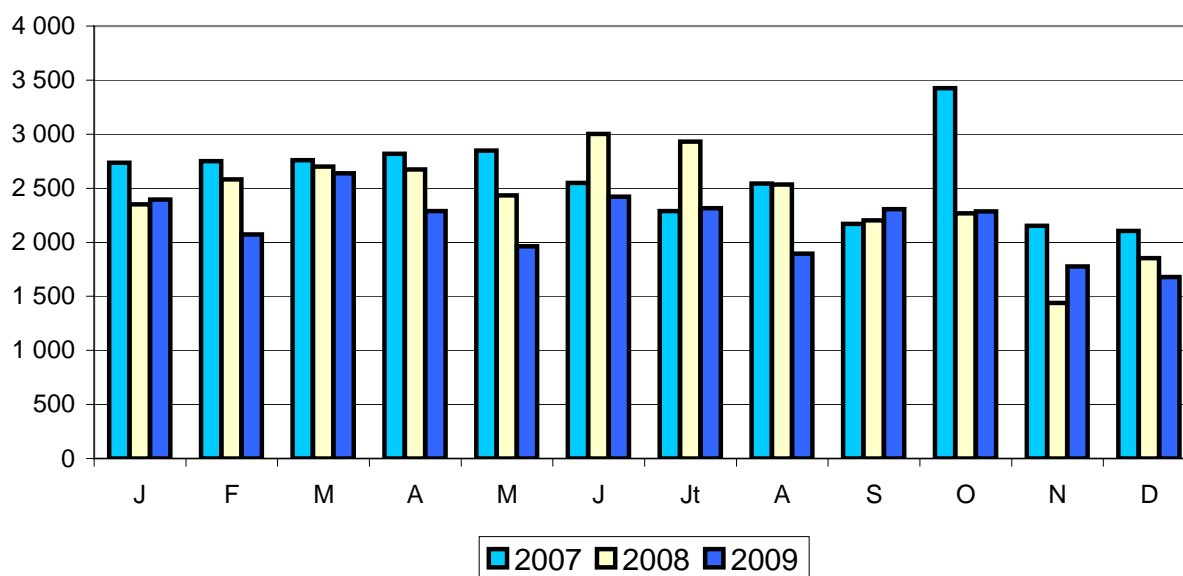
# COMMERCE EXTERIEUR FRANCE

## CASEINES et CASEINATES

Tonnes	Décembre 2008	Décembre 2009	Evolution (%)	Cumul 2008	Cumul 2009	Evolution (%)
<b>Total Exportations</b>	<b>1 852</b>	<b>1 678</b>	<b>-9,4</b>	<b>28 972</b>	<b>25 845</b>	<b>-10,8</b>
<b>UE à 27</b>	<b>1 198</b>	<b>1 013</b>	<b>-15,4</b>	<b>18 778</b>	<b>16 250</b>	<b>-13,5</b>
Espagne	387	291	-24,8	5 765	4 275	-25,8
Italie	351	181	-48,4	5 133	4 564	-11,1
UEBL	95	102	7,4	2 023	1 708	-15,6
Allemagne	120	133	10,8	1 525	1 489	-2,4
<b>Tiers</b>	<b>654</b>	<b>665</b>	<b>1,7</b>	<b>10 194</b>	<b>9 595</b>	<b>-5,9</b>
Thaïlande	0	0		708	511	-27,8
Afrique du Sud	123	79	-35,8	741	781	5,4
Etats-Unis	90	101	12,2	2 347	854	-63,6
<b>Total Importations</b>	<b>567</b>	<b>558</b>	<b>-1,6</b>	<b>6 948</b>	<b>6 419</b>	<b>-7,6</b>
<b>UE à 27</b>	<b>357</b>	<b>473</b>	<b>32,5</b>	<b>5 159</b>	<b>4 617</b>	<b>-10,5</b>
Irlande	78	159	103,8	756	805	6,5
Allemagne	87	67	-23,0	1 148	1 061	-7,6
Pays-Bas	77	154	100,0	1 427	1 102	-22,8
<b>Tiers</b>	<b>210</b>	<b>85</b>	<b>-59,5</b>	<b>1 789</b>	<b>1 802</b>	<b>0,7</b>
Nouvelle Zélande	139	55	-60,4	300	471	57,0
Ukraine	17	0	-100,0	137	179	30,7
Chine	20	0	-100,0	411	43	-89,5

Source : Douanes

## EXPORTATIONS

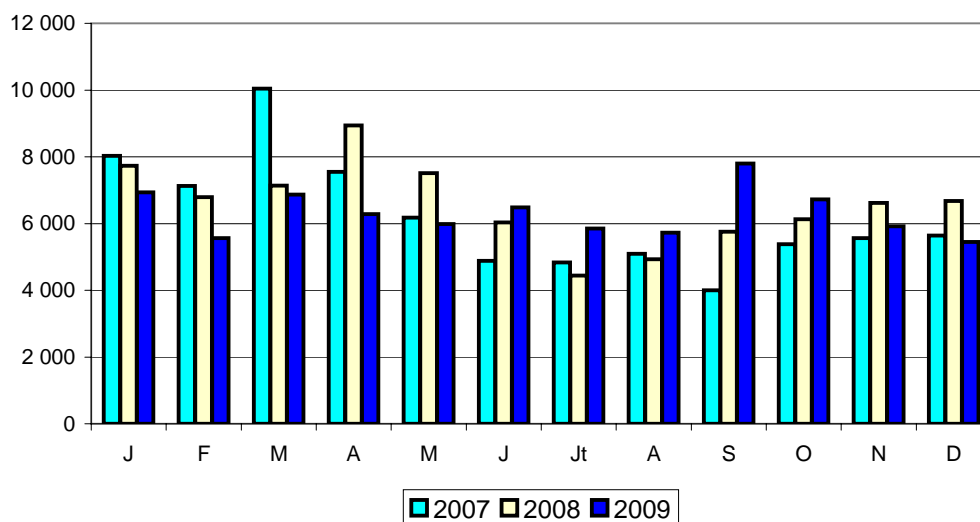


ALIMENTS VEAUX

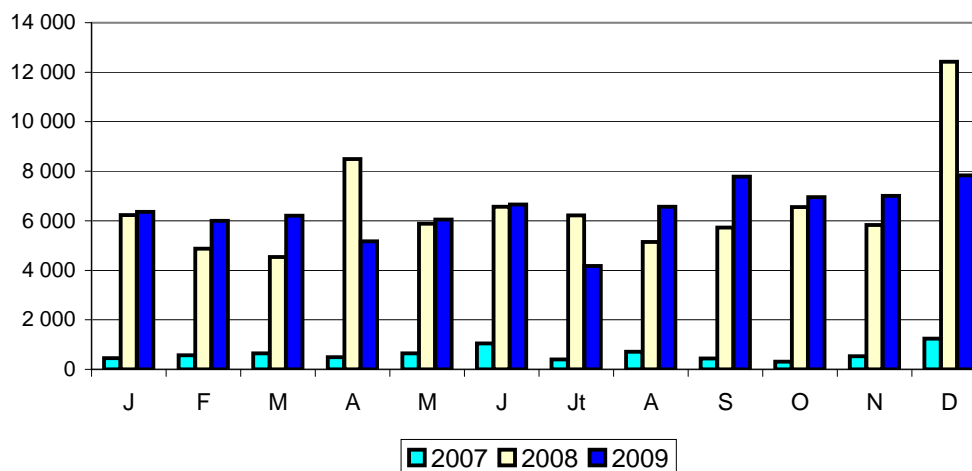
Tonnes	Décembre 2008	Décembre 2009	Evolution (%)	Cumul 2008	Cumul 2009	Evolution (%)
<b>Total Exportations</b>	<b>6 676</b>	<b>5 453</b>	<b>-18,3</b>	<b>78 686</b>	<b>75 609</b>	<b>-3,9</b>
<b>UE à 27</b>	<b>6 357</b>	<b>4 898</b>	<b>-23,0</b>	<b>71 601</b>	<b>68 878</b>	<b>-3,8</b>
Italie	4 701	3 433	-27,0	51 621	46 911	-9,1
Espagne	885	757	-14,5	10 912	12 663	16,0
Allemagne	300	174	-42,0	3 756	2 290	-39,0
Pays-Bas	0	109		157	247	57,3
<b>Tiers</b>	<b>319</b>	<b>555</b>	<b>74,0</b>	<b>7 085</b>	<b>6 731</b>	<b>-5,0</b>
Iran	24	24	0,0	150	291	94,0
<b>Total Importations</b>	<b>12 419</b>	<b>7 831</b>	<b>-36,9</b>	<b>78 466</b>	<b>76 757</b>	<b>-2,2</b>
<b>UE à 27</b>	<b>12 419</b>	<b>7 831</b>	<b>-36,9</b>	<b>78 442</b>	<b>76 757</b>	<b>-2,1</b>
Pays-Bas	12 375	7 801	-37,0	77 809	76 231	-2,0
<b>Tiers</b>	<b>0</b>	<b>0</b>		<b>24</b>	<b>0</b>	<b>-100,0</b>

Source : Douanes

EXPORTATIONS



IMPORTATIONS

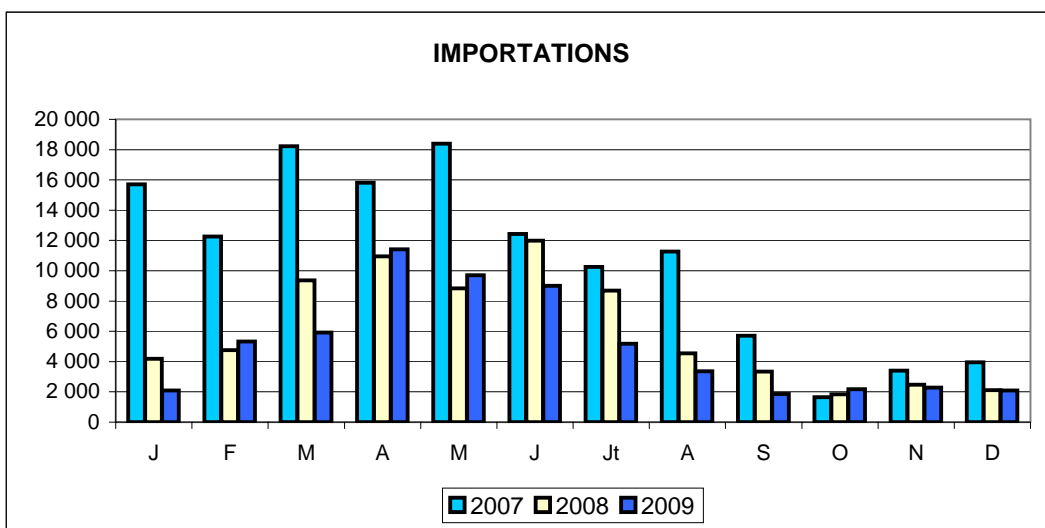
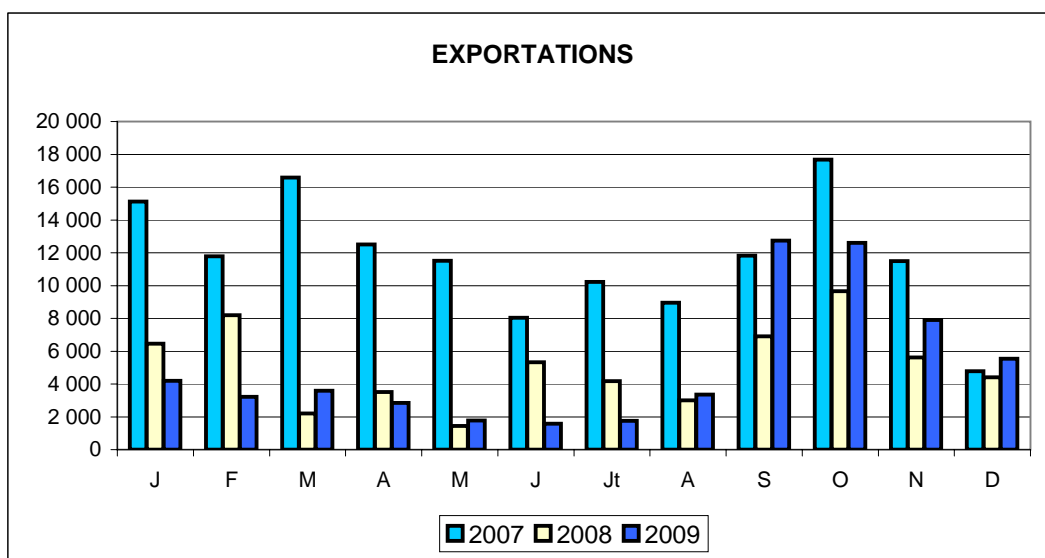


# COMMERCE EXTERIEUR FRANCE

## VEAUX DE HUIT JOURS

Têtes	Décembre 2008	Décembre 2009	Evolution (%)	Cumul 2008	Cumul 2009	Evolution (%)
<b>Total Exportations</b>	<b>4 404</b>	<b>5 541</b>	<b>25,8</b>	<b>60 918</b>	<b>61 006</b>	<b>0,1</b>
<b>UE à 27</b>	<b>4 404</b>	<b>5 541</b>	<b>25,8</b>	<b>60 918</b>	<b>61 005</b>	<b>0,1</b>
Espagne	1 746	4 512	158,4	25 916	42 338	63,4
Italie	962	1 023	6,3	15 863	17 269	8,9
Uebl	232	6	-97,4	1 926	174	-91,0
Pays-Bas	1 464	0	-100,0	17 213	1 220	-92,9
<b>Tiers</b>	<b>0</b>	<b>0</b>		<b>0</b>	<b>1</b>	
<b>Total Importations</b>	<b>2 117</b>	<b>2 103</b>	<b>-0,7</b>	<b>73 054</b>	<b>60 562</b>	<b>-17,1</b>
<b>UE à 27</b>	<b>2 117</b>	<b>2 103</b>	<b>-0,7</b>	<b>73 054</b>	<b>60 562</b>	<b>-17,1</b>
Allemagne	587	35	-94,0	29 073	20 283	-30,2
Espagne	1 016	2 019	98,7	28 759	32 354	12,5
Pays-Bas	0	0		1 886	3 484	84,7
Autriche	158	0	-100,0	1 147	702	-38,8
Uebl	356	0	-100,0	604	3 192	428,5
<b>Tiers</b>	<b>0</b>	<b>0</b>		<b>0</b>	<b>0</b>	

Source : Douanes



# COMMERCE EXTERIEUR FRANCE

## BILAN en QUANTITÉ

- Import CAF - Export FAB -

Tonnes		Décembre 2008	Décembre 2009	Evolution (%)	Cumul 2008	Cumul 2009	Evolution (%)
<b>Lait liquide</b>	Import	43 895	52 327	19,2	505 641	598 093	18,3
	Export	81 416	95 489	17,3	1 036 833	1 087 916	4,9
	Solde	37 521	43 162	15,0	531 192	489 823	-7,8
<b>Yoghourts et autres laits fermentés</b>	Import	8 833	9 200	4,2	132 897	112 466	-15,4
	Export	32 755	30 643	-6,4	439 167	432 530	-1,5
	Solde	23 922	21 443	-10,4	306 270	320 064	4,5
<b>Beurre en l'état</b>	Import	10 281	12 351	20,1	117 276	120 923	3,1
	Export	3 692	3 771	2,1	45 395	48 152	6,1
	Solde	-6 589	-8 580	30,2	-71 881	-72 771	1,2
<b>Beurre anhydre</b>	Import	1 428	2 011	40,8	19 137	21 026	9,9
	Export	1 774	1 421	-19,9	20 049	22 528	12,4
	Solde	346	-590	-270,5	912	1 502	64,7
<b>Total beurre (en l'état + anhydre)</b>	Import	11 709	14 362	22,7	136 413	141 949	4,1
	Export	5 466	5 192	-5,0	65 444	70 680	8,0
	Solde	-6 243	-9 170	46,9	-70 969	-71 269	0,4
<b>Poudre de lait écrémé</b>	Import	1 974	2 728	38,2	29 187	26 678	-8,6
	Export	9 041	15 155	67,6	121 710	118 093	-3,0
	Solde	7 067	12 427	75,8	92 523	91 415	-1,2
<b>Autres poudres</b>	Import	1 782	1 569	-12,0	16 150	20 877	29,3
	Export	17 983	6 906	-61,6	144 704	86 064	-40,5
	Solde	16 201	5 337	-67,1	128 554	65 187	-49,3
<b>Lactosérum</b>	Import	23 350	18 185	-22,1	259 041	229 242	-11,5
	Export	26 726	25 194	-5,7	343 486	309 986	-9,8
	Solde	3 376	7 009	107,6	84 445	80 744	-4,4
<b>Laits concentrés</b>	Import	5 465	6 980	27,7	54 283	73 234	34,9
	Export	8 295	5 891	-29,0	88 009	108 210	23,0
	Solde	2 830	-1 089	-138,5	33 726	34 976	3,7
<b>Tous fromages</b>	Import	20 203	22 494	11,3	258 646	288 955	11,7
	Export	52 478	56 551	7,8	601 154	591 209	-1,7
	Solde	32 275	34 057	5,5	342 508	302 254	-11,8
<b>Caséines et caséinates</b>	Import	567	558	-1,6	6 948	6 419	-7,6
	Export	1 852	1 678	-9,4	28 971	25 845	-10,8
	Solde	1 285	1 120	-12,8	22 023	19 426	-11,8
<b>Composants naturels du lait</b>	Import	60	111	85,0	1 091	767	-29,7
	Export	1 621	1 942	19,8	25 562	27 705	8,4
	Solde	1 561	1 831	17,3	24 471	26 938	10,1
<b>Autres produits laitiers</b>	Import	3 569	3 401	-4,7	39 507	43 261	9,5
	Export	7 363	7 556	2,6	98 305	107 075	8,9
	Solde	3 794	4 155	9,5	58 798	63 814	8,5
<b>Aliments veaux</b>	Import	12 419	7 831	-36,9	78 466	76 757	-2,2
	Export	6 676	5 453	-18,3	78 685	75 609	-3,9
	Solde	-5 743	-2 378	-58,6	219	-1 148	-624,2
<b>Autres produits à base de lait</b>	Import	23 701	29 740	25,5	303 659	327 892	8,0
	Export	26 075	25 978	-0,4	382 525	355 768	-7,0
	Solde	2 374	-3 762	-258,5	78 866	27 876	-64,7

Source : Douanes

# COMMERCE EXTÉRIEUR / FRANCE

## ENSEMBLE des PRODUITS LAITIERS et PRODUITS à BASE de LAIT

### Exportations FAB - Importations CAF

⇒ Milliers d'euros

	DECEMBRE 2008		DECEMBRE 2009		SOLDE		ÉVOLUTION
	EXPORTS	IMPORTS	EXPORTS	IMPORTS	2007	2008	
U.E.	405 711	240 166	395 573	245 990	165 545	149 583	-9,6%
PAYS TIERS	145 583	13 199	142 695	14 709	132 384	127 986	-3,3%
<b>TOTAL</b>	<b>551 294</b>	<b>253 365</b>	<b>538 268</b>	<b>260 699</b>	<b>297 929</b>	<b>277 569</b>	<b>-6,8%</b>

	CUMUL 2008		CUMUL 2009		SOLDE CUMUL		ÉVOLUTION
	EXPORTS	IMPORTS	EXPORTS	IMPORTS	2007	2008	
U.E.	4 924 375	3 024 416	4 437 912	2 856 807	1 899 959	1 581 105	-16,8%
PAYS TIERS	1 748 249	148 814	1 582 746	134 263	1 599 435	1 448 483	-9,4%
<b>TOTAL</b>	<b>6 672 624</b>	<b>3 173 229</b>	<b>6 020 658</b>	<b>2 991 071</b>	<b>3 499 394</b>	<b>3 029 587</b>	<b>-13,4%</b>

⇒ MATIERES GRASSES (Tonnes)

	DECEMBRE 2008		DECEMBRE 2009		SOLDE		ÉVOLUTION
	EXPORTS	IMPORTS	EXPORTS	IMPORTS	2007	2008	
U.E.	24 098	23 039	24 257	25 842	1 059	-1 585	-249,7%
PAYS TIERS	6 900	853	7 054	1 458	6 047	5 596	-7,4%
<b>TOTAL</b>	<b>30 998</b>	<b>23 893</b>	<b>31 311</b>	<b>27 300</b>	<b>7 105</b>	<b>4 012</b>	<b>-43,5%</b>

	CUMUL 2008		CUMUL 2009		SOLDE CUMUL		ÉVOLUTION
	EXPORTS	IMPORTS	EXPORTS	IMPORTS	2007	2008	
U.E.	276 696	266 527	283 774	296 432	10 169	-12 658	-224,5%
PAYS TIERS	80 452	13 224	83 877	9 838	67 229	74 039	10,1%
<b>TOTAL</b>	<b>357 149</b>	<b>279 751</b>	<b>367 651</b>	<b>306 270</b>	<b>77 398</b>	<b>61 381</b>	<b>-20,7%</b>

⇒ MATIERES PROTEIQUES (Tonnes)

	DECEMBRE 2008		DECEMBRE 2009		SOLDE		ÉVOLUTION
	EXPORTS	IMPORTS	EXPORTS	IMPORTS	2007	2008	
U.E.	25 337	14 479	24 896	14 637	10 858	10 259	-5,5%
PAYS TIERS	8 498	780	8 871	625	7 718	8 246	6,8%
<b>TOTAL</b>	<b>33 835</b>	<b>15 260</b>	<b>33 767</b>	<b>15 262</b>	<b>18 575</b>	<b>18 505</b>	<b>-0,4%</b>

	CUMUL 2008		CUMUL 2009		SOLDE CUMUL		ÉVOLUTION
	EXPORTS	IMPORTS	EXPORTS	IMPORTS	2007	2008	
U.E.	313 467	159 790	291 768	170 864	153 677	120 904	-21,3%
PAYS TIERS	96 229	10 702	96 346	8 504	85 526	87 843	2,7%
<b>TOTAL</b>	<b>409 696</b>	<b>170 493</b>	<b>388 114</b>	<b>179 367</b>	<b>239 203</b>	<b>208 747</b>	<b>-12,7%</b>

⇒ M S U

	DECEMBRE 2008		DECEMBRE 2009		SOLDE		ÉVOLUTION
	EXPORTS	IMPORTS	EXPORTS	IMPORTS	2007	2008	
U.E.	49 435	37 519	49 153	40 479	11 916	8 675	-27,2%
PAYS TIERS	15 398	1 634	15 925	2 083	13 764	13 842	0,6%
<b>TOTAL</b>	<b>64 833</b>	<b>39 152</b>	<b>65 079</b>	<b>42 562</b>	<b>25 681</b>	<b>22 517</b>	<b>-12,3%</b>

	CUMUL 2008		CUMUL 2009		SOLDE CUMUL		ÉVOLUTION
	EXPORTS	IMPORTS	EXPORTS	IMPORTS	2007	2008	
U.E.	590 163	426 317	575 542	467 295	163 846	108 246	-33,9%
PAYS TIERS	176 681	23 926	180 223	18 342	152 755	161 881	6,0%
<b>TOTAL</b>	<b>766 844</b>	<b>450 243</b>	<b>755 765</b>	<b>485 637</b>	<b>316 601</b>	<b>270 128</b>	<b>-14,7%</b>

# COMMERCE EXTERIEUR FRANCE

## EXPORTATIONS de PRODUITS LAITIERS et PRODUITS à BASE de LAIT

Tonnes		Décembre 2008	Décembre 2009	Evolution (%)	Cumul 2008	Cumul 2009	Evolution (%)
<b>Lait liquide</b>	U.E.	68 521	72 826	6,3	877 355	853 175	-2,8
	Tiers	4 286	5 042	17,6	57 131	55 422	-3,0
	Total	72 807	77 868	7,0	934 486	908 597	-2,8
<b>Crème</b>	U.E.	6 855	15 199	121,7	82 519	157 350	90,7
	Tiers	1 669	2 353	41,0	19 571	21 568	10,2
	Total	8 524	17 552	105,9	102 090	178 918	75,3
<b>Yoghourts</b>	U.E.	18 774	15 445	-17,7	260 593	237 650	-8,8
	Tiers	136	267	96,3	2 174	2 392	10,0
	Total	18 910	15 712	-16,9	262 767	240 042	-8,6
<b>Autres laits fermentés</b>	U.E.	13 648	14 308	4,8	171 102	188 596	10,2
	Tiers	197	623	216,2	5 225	3 877	-25,8
	Total	13 845	14 931	7,8	176 327	192 473	9,2
<b>Composants naturels du lait</b>	U.E.	1 110	1 579	42,3	19 307	20 891	8,2
	Tiers	511	362	-29,2	6 255	6 814	8,9
	Total	1 621	1 941	19,7	25 562	27 705	8,4
<b>Beurre en l'état</b>	U.E.	2 771	2 115	-23,7	31 456	33 496	6,5
	Tiers	920	1 653	79,7	13 919	14 635	5,1
	Total	3 691	3 768	2,1	45 375	48 131	6,1
<b>Beurre anhydre</b>	U.E.	1 245	1 060	-14,9	14 755	15 498	5,0
	Tiers	529	361	-31,8	5 294	7 030	32,8
	Total	1 774	1 421	-19,9	20 049	22 528	12,4
<b>Total Beurre (eq beurre) (en l'état + anhydre)</b>	U.E.	4 290	3 408	-20,6	49 457	52 404	6,0
	Tiers	1 565	2 093	33,7	20 378	23 212	13,9
	Total	5 855	5 502	-6,0	69 835	75 615	8,3
<b>Poudre de lait écrémé</b>	U.E.	4 693	9 077	93,4	86 130	85 147	-1,1
	Tiers	4 347	6 062	39,5	35 561	32 929	-7,4
	Total	9 040	15 139	67,5	121 691	118 076	-3,0
<b>Autres poudres</b>	U.E.	11 899	3 924	-67,0	99 123	45 035	-54,6
	Tiers	6 068	2 965	-51,1	45 530	40 949	-10,1
	Total	17 967	6 889	-61,7	144 653	85 984	-40,6
<b>Lactosérum</b>	U.E.	16 997	12 693	-25,3	217 325	177 575	-18,3
	Tiers	9 729	12 501	28,5	126 161	132 411	5,0
	Total	26 726	25 194	-5,7	343 486	309 986	-9,8
<b>Laits concentrés</b>	U.E.	8 248	5 812	-29,5	86 098	107 340	24,7
	Tiers	47	79	68,1	1 911	870	-54,5
	Total	8 295	5 891	-29,0	88 009	108 210	23,0
<b>Tous fromages</b>	U.E.	46 133	49 762	7,9	521 671	514 218	-1,4
	Tiers	6 341	6 774	6,8	79 426	76 903	-3,2
	Total	52 474	56 536	7,7	601 097	591 121	-1,7
<b>Caséines et caséinates</b>	U.E.	1 198	1 013	-15,4	18 778	16 250	-13,5
	Tiers	654	665	1,7	10 194	9 595	-5,9
	Total	1 852	1 678	-9,4	28 972	25 845	-10,8
<b>Autres produits laitiers</b>	U.E.	3 305	3 014	-8,8	45 783	45 360	-0,9
	Tiers	4 058	4 542	11,9	52 451	61 684	17,6
	Total	7 363	7 556	2,6	98 234	107 044	9,0
<b>Aliments veaux</b>	U.E.	6 357	4 898	-23,0	71 601	68 878	-3,8
	Tiers	319	555	74,0	7 085	6 731	-5,0
	Total	6 676	5 453	-18,3	78 686	75 609	-3,9
<b>Autres produits à base de lait (préparations alimentaires et glaces de consommation)</b>	U.E.	16 336	15 832	-3,1	245 638	220 784	-10,1
	Tiers	9 716	10 142	4,4	136 511	134 662	-1,4
	Total	26 052	25 974	-0,3	382 149	355 446	-7,0

Source : Douanes

# COMMERCE EXTERIEUR FRANCE

## IMPORTATIONS de PRODUITS LAITIERS et PRODUITS à BASE de LAIT

Tonnes		Décembre 2008	Décembre 2009	Evolution (%)	Cumul 2008	Cumul 2009	Evolution (%)
<b>Lait liquide</b>	U.E.	28 384	36 939	30,1	338 750	402 532	18,8
	Tiers	0	0		1	4	300,0
	Total	28 384	36 939	30,1	338 751	402 536	18,8
<b>Crème</b>	U.E.	15 493	15 385	-0,7	166 815	195 482	17,2
	Tiers	3	3	0,0	41	75	82,9
	Total	15 496	15 388	-0,7	166 856	195 557	17,2
<b>Yoghourts</b>	U.E.	3 717	3 487	-6,2	66 694	49 556	-25,7
	Tiers	179	149	-16,8	1 987	1 558	-21,6
	Total	3 896	3 636	-6,7	68 681	51 114	-25,6
<b>Autres laits fermentés</b>	U.E.	4 711	5 413	14,9	62 315	59 762	-4,1
	Tiers	227	152	-33,0	1 901	1 590	-16,4
	Total	4 938	5 565	12,7	64 216	61 352	-4,5
<b>Composants naturels du lait</b>	U.E.	39	111	184,6	1 029	744	-27,7
	Tiers	21	0	-100,0	62	23	-62,9
	Total	60	111	85,0	1 091	767	-29,7
<b>Beurre en l'état</b>	U.E.	9 664	10 989	13,7	108 377	113 782	5,0
	Tiers	617	1 362	120,7	8 899	7 141	-19,8
	Total	10 281	12 351	20,1	117 276	120 923	3,1
<b>Beurre anhydre</b>	U.E.	1 428	1 976	38,4	17 498	20 983	19,9
	Tiers	0	35		1 639	44	-97,3
	Total	1 428	2 011	40,8	19 137	21 027	9,9
<b>Total Beurre (eq beurre) (en l'état + anhydre)</b>	U.E.	11 406	13 400	17,5	129 725	139 381	7,4
	Tiers	617	1 405	127,7	10 899	7 195	-34,0
	Total	12 023	14 804	23,1	140 623	146 576	4,2
<b>Poudre de lait écrémé</b>	U.E.	1 974	2 584	30,9	29 091	26 227	-9,8
	Tiers	0	144		96	451	369,8
	Total	1 974	2 728	38,2	29 187	26 678	-8,6
<b>Autres poudres</b>	U.E.	1 757	1 563	-11,0	16 023	20 737	29,4
	Tiers	0	6		94	124	31,9
	Total	1 757	1 569	-10,7	16 117	20 861	29,4
<b>Lactosérum</b>	U.E.	19 133	15 495	-19,0	196 059	185 689	-5,3
	Tiers	4 216	2 689	-36,2	62 983	43 553	-30,8
	Total	23 349	18 184	-22,1	259 042	229 242	-11,5
<b>Laits concentrés</b>	U.E.	5 160	6 980	35,3	46 725	65 960	41,2
	Tiers	305	0	-100,0	7 553	7 273	-3,7
	Total	5 465	6 980	27,7	54 278	73 233	34,9
<b>Tous fromages</b>	U.E.	19 523	21 789	11,6	252 293	282 068	11,8
	Tiers	681	706	3,7	6 348	6 878	8,3
	Total	20 204	22 495	11,3	258 641	288 946	11,7
<b>Caséines et caséinates</b>	U.E.	357	473	32,5	5 159	4 617	-10,5
	Tiers	210	85	-59,5	1 789	1 802	0,7
	Total	567	558	-1,6	6 948	6 419	-7,6
<b>Autres produits laitiers</b>	U.E.	3 488	3 321	-4,8	38 188	42 290	10,7
	Tiers	81	81	0,0	1 161	971	-16,4
	Total	3 569	3 402	-4,7	39 349	43 261	9,9
<b>Aliments veaux</b>	U.E.	12 419	7 831	-36,9	78 442	76 757	-2,1
	Tiers	0	0		24	0	-100,0
	Total	12 419	7 831	-36,9	78 466	76 757	-2,2
<b>Autres produits à base de lait (préparations alimentaires et glaces de consommation)</b>	U.E.	22 671	28 751	26,8	291 786	317 090	8,7
	Tiers	1 030	989	-4,0	11 868	10 800	-9,0
	Total	23 701	29 740	25,5	303 654	327 890	8,0

Source : Douanes

# COMMERCE EXTERIEUR FRANCE

## BILAN en VALEUR

- Import CAF - Export FAB -

1 000 euros

		Décembre 2008	Décembre 2009	Evolution (%)	Cumul 2008	Cumul 2009	Evolution (%)
<b>Lait et crème de lait</b>	Import	31 337	38 123	21,7	380 798	407 064	6,9
	Export	44 115	44 901	1,8	569 082	493 454	-13,3
	Solde	12 778	6 778	-47,0	188 284	86 390	-54,1
<b>Yoghourts et autres laits fermentés</b>	Import	10 032	9 428	-6,0	152 726	121 402	-20,5
	Export	40 487	38 061	-6,0	545 839	522 460	-4,3
	Solde	30 455	28 633	-6,0	393 113	401 058	2,0
<b>Beurre en l'état</b>	Import	26 189	35 185	34,4	340 383	293 393	-13,8
	Export	12 430	12 883	3,6	162 993	145 339	-10,8
	Solde	-13 759	-22 302	62,1	-177 390	-148 054	-16,5
<b>Beurre anhydre</b>	Import	4 767	6 427	34,8	63 969	61 262	-4,2
	Export	5 566	4 278	-23,1	69 666	58 649	-15,8
	Solde	799	-2 149	-369,0	5 697	-2 613	-145,9
<b>Total beurre (en l'état + anhydre)</b>	Import	30 956	41 612	34,4	404 352	354 655	-12,3
	Export	17 996	17 161	-4,6	232 659	203 988	-12,3
	Solde	-12 960	-24 451	88,7	-171 693	-150 667	-12,2
<b>Poudre de lait écrémé</b>	Import	3 654	4 259	16,6	70 567	47 851	-32,2
	Export	17 489	28 689	64,0	280 770	215 847	-23,1
	Solde	13 835	24 430	76,6	210 203	167 996	-20,1
<b>Autres poudres</b>	Import	4 314	3 106	-28,0	42 728	43 850	2,6
	Export	30 462	16 372	-46,3	313 590	193 986	-38,1
	Solde	26 148	13 266	-49,3	270 862	150 136	-44,6
<b>Lactosérum</b>	Import	9 499	9 549	0,5	128 881	94 746	-26,5
	Export	20 514	20 169	-1,7	277 847	206 819	-25,6
	Solde	11 015	10 620	-3,6	148 966	112 073	-24,8
<b>Laits concentrés</b>	Import	5 452	7 107	30,4	64 654	72 526	12,2
	Export	6 099	5 774	-5,3	86 525	90 641	4,8
	Solde	647	-1 333	-306,0	21 871	18 115	-17,2
<b>Tous fromages</b>	Import	80 705	80 482	-0,3	1 015 462	1 011 794	-0,4
	Export	248 280	248 887	0,2	2 616 546	2 503 769	-4,3
	Solde	167 575	168 405	0,5	1 601 084	1 491 975	-6,8
<b>Caséines et caséinates</b>	Import	3 143	2 518	-19,9	42 604	27 525	-35,4
	Export	12 621	8 575	-32,1	232 179	133 097	-42,7
	Solde	9 478	6 057	-36,1	189 575	105 572	-44,3
<b>Composants naturels du lait</b>	Import	103	201	95,1	2 872	1 622	-43,5
	Export	3 096	2 913	-5,9	58 172	45 262	-22,2
	Solde	2 993	2 712	-9,4	55 300	43 640	-21,1
<b>Autres produits laitiers</b>	Import	12 278	9 172	-25,3	141 177	138 060	-2,2
	Export	26 706	25 058	-6,2	328 485	334 379	1,8
	Solde	14 428	15 886	10,1	187 308	196 319	4,8
<b>Aliments veaux</b>	Import	11 324	7 483	-33,9	81 798	72 194	-11,7
	Export	7 609	6 774	-11,0	99 109	84 679	-14,6
	Solde	-3 715	-709	-80,9	17 311	12 485	-27,9
<b>Autres produits à base de lait</b>	Import	49 653	46 245	-6,9	631 648	584 448	-7,5
	Export	74 891	74 286	-0,8	1 018 884	981 433	-3,7
	Solde	25 238	28 041	11,1	387 236	396 985	2,5

Source : Douanes

# COMMERCE EXTERIEUR FRANCE

## EXPORTATIONS de PRODUITS LAITIERS et PRODUITS à BASE de LAIT

1 000 euros		Décembre 2008	Décembre 2009	Evolution (%)	Cumul 2008	Cumul 2009	Evolution (%)
<b>Lait liquide</b>	U.E.	28 733	27 321	-4,9	395 208	317 239	-19,7
	Tiers	2 146	2 524	17,6	30 431	28 756	-5,5
	Total	30 879	29 845	-3,3	425 639	345 995	-18,7
<b>Crème</b>	U.E.	9 378	10 526	12,2	97 765	102 675	5,0
	Tiers	3 799	4 477	17,8	45 453	44 420	-2,3
	Total	13 177	15 003	13,9	143 218	147 095	2,7
<b>Yoghourts</b>	U.E.	22 525	18 965	-15,8	310 641	280 712	-9,6
	Tiers	531	698	31,5	5 538	6 687	20,7
	Total	23 056	19 663	-14,7	316 179	287 399	-9,1
<b>Autres laits fermentés</b>	U.E.	16 984	17 343	2,1	215 547	228 836	6,2
	Tiers	447	1 055	136,0	13 992	6 195	-55,7
	Total	17 431	18 398	5,5	229 539	235 031	2,4
<b>Composants naturels du lait</b>	U.E.	1 838	2 247	22,3	44 819	34 216	-23,7
	Tiers	1 258	666	-47,1	13 353	11 046	-17,3
	Total	3 096	2 913	-5,9	58 172	45 262	-22,2
<b>Beurre en l'état</b>	U.E.	8 796	7 600	-13,6	105 475	97 524	-7,5
	Tiers	3 629	5 273	45,3	57 442	47 741	-16,9
	Total	12 425	12 873	3,6	162 917	145 265	-10,8
<b>Beurre anhydre</b>	U.E.	3 812	3 169	-16,9	51 035	40 682	-20,3
	Tiers	1 754	1 109	-36,8	18 631	17 967	-3,6
	Total	5 566	4 278	-23,1	69 666	58 649	-15,8
<b>Total Beurre (eq beurre) (en l'état + anhydre)</b>	U.E.	13 447	11 466	-14,7	167 738	147 156	-12,3
	Tiers	5 769	6 626	14,9	80 172	69 661	-13,1
	Total	19 216	18 092	-5,8	247 910	216 817	-12,5
<b>Poudre de lait écrémé</b>	U.E.	8 441	17 271	104,6	190 144	155 759	-18,1
	Tiers	9 045	11 378	25,8	90 572	60 046	-33,7
	Total	17 486	28 649	63,8	280 716	215 805	-23,1
<b>Autres poudres</b>	U.E.	13 596	9 042	-33,5	169 669	100 074	-41,0
	Tiers	16 827	7 279	-56,7	143 706	93 702	-34,8
	Total	30 423	16 321	-46,4	313 375	193 776	-38,2
<b>Lactosérum</b>	U.E.	9 111	8 157	-10,5	138 412	95 747	-30,8
	Tiers	11 403	12 012	5,3	139 435	111 072	-20,3
	Total	20 514	20 169	-1,7	277 847	206 819	-25,6
<b>Laits concentrés</b>	U.E.	6 019	5 673	-5,7	82 108	89 414	8,9
	Tiers	80	101	26,3	4 417	1 227	-72,2
	Total	6 099	5 774	-5,3	86 525	90 641	4,8
<b>Tous fromages</b>	U.E.	209 418	208 487	-0,4	2 144 649	2 044 445	-4,7
	Tiers	38 794	40 292	3,9	471 398	458 938	-2,6
	Total	248 212	248 779	0,2	2 616 047	2 503 383	-4,3
<b>Caséines et caséinates</b>	U.E.	8 102	5 059	-37,6	149 854	84 276	-43,8
	Tiers	4 519	3 516	-22,2	82 325	48 821	-40,7
	Total	12 621	8 575	-32,1	232 179	133 097	-42,7
<b>Autres produits laitiers</b>	U.E.	8 973	5 641	-37,1	110 606	93 629	-15,3
	Tiers	17 733	19 414	9,5	217 575	240 611	10,6
	Total	26 706	25 055	-6,2	328 181	334 240	1,8
<b>Aliments veaux</b>	U.E.	7 351	6 260	-14,8	93 218	79 496	-14,7
	Tiers	258	514	99,2	5 891	5 181	-12,1
	Total	7 609	6 774	-11,0	99 109	84 677	-14,6
<b>Autres produits à base de lait (préparations alimentaires et glaces de consommation)</b>	U.E.	41 795	42 115	0,8	613 997	584 238	-4,8
	Tiers	32 974	32 143	-2,5	403 991	396 383	-1,9
	Total	74 769	74 258	-0,7	1 017 988	980 621	-3,7

Source : Douanes

# COMMERCE EXTERIEUR FRANCE

## IMPORTATIONS de PRODUITS LAITIERS et PRODUITS à BASE de LAIT

1 000 euros

		Décembre 2008	Décembre 2009	Evolution (%)	Cumul 2008	Cumul 2009	Evolution (%)
<b>Lait liquide</b>	U.E.	13 739	16 668	21,3	174 129	190 144	9,2
	Tiers	0	0		1	1	0,0
	Total	13 739	16 668	21,3	174 130	190 145	9,2
<b>Crème</b>	U.E.	17 578	21 446	22,0	206 524	216 451	4,8
	Tiers	9	9	0,0	104	468	350,0
	Total	17 587	21 455	22,0	206 628	216 919	5,0
<b>Yoghourts</b>	U.E.	4 130	3 596	-12,9	70 314	54 052	-23,1
	Tiers	360	282	-21,7	3 851	3 126	-18,8
	Total	4 490	3 878	-13,6	74 165	57 178	-22,9
<b>Autres laits fermentés</b>	U.E.	5 408	5 500	1,7	77 405	63 657	-17,8
	Tiers	134	50	-62,7	1 156	567	-51,0
	Total	5 542	5 550	0,1	78 561	64 224	-18,2
<b>Composants naturels du lait</b>	U.E.	65	201	209,2	2 719	1 567	-42,4
	Tiers	38	0	-100,0	153	55	-64,1
	Total	103	201	95,1	2 872	1 622	-43,5
<b>Beurre en l'état</b>	U.E.	24 887	31 560	26,8	316 341	276 746	-12,5
	Tiers	1 302	3 625	178,4	24 042	16 647	-30,8
	Total	26 189	35 185	34,4	340 383	293 393	-13,8
<b>Beurre anhydre</b>	U.E.	4 767	6 317	32,5	60 280	61 134	1,4
	Tiers	0	110		3 689	128	-96,5
	Total	4 767	6 427	34,8	63 969	61 262	-4,2
<b>Total Beurre (eq beurre) (en l'état + anhydre)</b>	U.E.	30 703	39 267	27,9	389 883	351 329	-9,9
	Tiers	1 302	3 759	188,7	28 543	16 803	-41,1
	Total	32 005	43 026	34,4	418 425	368 133	-12,0
<b>Poudre de lait écrémé</b>	U.E.	3 654	4 015	9,9	70 327	47 054	-33,1
	Tiers	0	244		240	797	232,1
	Total	3 654	4 259	16,6	70 567	47 851	-32,2
<b>Autres poudres</b>	U.E.	4 196	3 092	-26,3	42 244	43 490	2,9
	Tiers	0	14		324	282	-13,0
	Total	4 196	3 106	-26,0	42 568	43 772	2,8
<b>Lactosérum</b>	U.E.	8 881	9 092	2,4	117 425	88 420	-24,7
	Tiers	618	457	-26,1	11 456	6 326	-44,8
	Total	9 499	9 549	0,5	128 881	94 746	-26,5
<b>Laits concentrés</b>	U.E.	5 260	7 107	35,1	60 060	68 980	14,9
	Tiers	192	0	-100,0	4 580	3 546	-22,6
	Total	5 452	7 107	30,4	64 640	72 526	12,2
<b>Tous fromages</b>	U.E.	75 971	75 374	-0,8	974 721	965 657	-0,9
	Tiers	4 734	5 108	7,9	40 704	46 079	13,2
	Total	80 705	80 482	-0,3	1 015 425	1 011 736	-0,4
<b>Caséines et caséinates</b>	U.E.	1 962	2 192	11,7	32 655	20 572	-37,0
	Tiers	1 181	326	-72,4	9 949	6 953	-30,1
	Total	3 143	2 518	-19,9	42 604	27 525	-35,4
<b>Autres produits laitiers</b>	U.E.	11 771	8 672	-26,3	133 847	132 493	-1,0
	Tiers	502	500	-0,4	6 478	5 567	-14,1
	Total	12 273	9 172	-25,3	140 325	138 060	-1,6
<b>Aliments veaux</b>	U.E.	11 324	7 483	-33,9	81 781	72 194	-11,7
	Tiers	0	0		17	0	-100,0
	Total	11 324	7 483	-33,9	81 798	72 194	-11,7
<b>Autres produits à base de lait (préparations alimentaires et glaces de consommation)</b>	U.E.	45 524	42 285	-7,1	590 382	540 747	-8,4
	Tiers	4 129	3 960	-4,1	41 258	43 693	5,9
	Total	49 653	46 245	-6,9	631 640	584 440	-7,5

Source : Douanes