



FranceAgriMer

Unité STRUCTURATION de DONNEES

# **COMMERCE EXTERIEUR FRANÇAIS LAIT et PRODUITS LAITIERS**

**Février 2010**

**Exportations européennes vers les Pays Tiers**

**Laits liquides**

**Crème**

**Yoghourts et autres laits fermentés**

**Beurre**

**Beurre anhydre**

**Lait écrémé en poudre**

**Lait entier en poudre**

**Fromages**

**Laits concentrés Lactosérum**

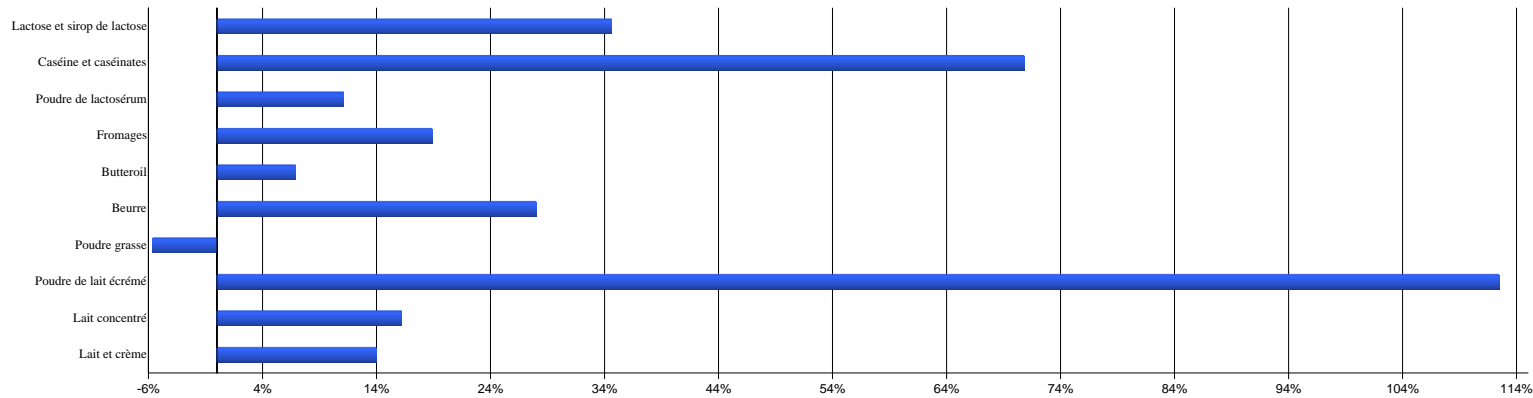
**Composants naturels du lait**

**Caséines et caséinates**

**Aliments veaux**

**Bilan du commerce extérieur (en quantité et en valeur)**

**EXPORTATIONS EUROPÉENNES VERS LES PAYS TIERS**  
**ÉVOLUTION CUMULÉE UE à 27**  
**2 mois 2010**



**EXPORTATIONS CUMULÉES**

		Belg	Bulg.	R.Tch	Dan	All	Est	Irl	Grèce	Esp	Fr	Italie	Chyp	Lett.	Litu.	Lux.	Hong	Malte	P.Bas	Aut	PoI	Port	Rou	Sloven	Slovaq	Finl	Suède	R.uni	UE à 27	% 2009/2008	
Nombre de mois		2	2	2	2	2	2	2	2	2	2	2	2	2	2	2	2	2	2	2	2	2	2	2	2	2	2	2	2	2	
Lait et crème	2009	0,9	0,0	0,0	0,7	11,0	0,8	0,0	0,0	2,5	14,8	0,8	0,1	0,3	0,2	0,0	2,3	0,0	2,2	0,0	0,1	1,4	0,1	3,3	0,0	1,7	0,1	0,3	43,8	14,0%	
	2008	1,2	0,0	0,1	0,9	11,1	0,0	0,0	0,0	2,6	12,6	0,5	0,1	0,4	0,4	0,0	0,5	0,0	1,6	0,1	0,3	1,0	0,1	2,3	0,4	1,3	0,1	0,7	38,4		
Lait concentré	2009	0,0	0,0	0,4	0,0	13,7	0,0	0,1	0,0	0,2	0,2	0,0	0,0	0,0	0,1	0,0	0,0	0,0	21,9	0,1	0,4	0,0	0,0	0,0	0,0	0,0	0,0	0,0	0,0	37,2	16,2%
	2008	0,2	0,0	0,1	0,0	7,2	0,0	0,0	0,1	0,2	0,1	0,0	0,0	0,0	0,5	0,0	0,0	0,0	23,3	0,0	0,2	0,0	0,0	0,0	0,0	0,0	0,0	0,1	32,0		
Poudre de lait écrémé	2009	18,4	0,0	0,9	0,8	10,5	1,0	1,5	0,0	0,0	9,8	0,0	0,0	0,1	1,4	0,0	0,0	0,0	12,0	0,1	3,6	0,1	0,0	0,0	0,2	1,2	0,7	1,9	64,2	112,5%	
	2008	6,4	0,0	0,9	0,7	4,0	0,0	0,5	0,0	0,2	6,0	0,2	0,0	0,0	0,0	0,0	0,0	0,0	7,2	0,1	2,8	0,0	0,0	0,0	0,0	0,3	0,8	0,2	30,2		
Poudre grasse	2009	13,9	0,0	0,5	11,7	1,5	0,3	2,8	0,0	0,2	6,9	0,1	0,0	0,1	0,0	0,0	0,0	0,0	24,3	0,0	0,4	0,1	0,0	0,1	0,0	0,2	4,4	5,9	73,5	-5,6%	
	2008	19,0	0,0	0,7	13,7	0,6	0,1	2,3	0,0	0,1	10,5	0,0	0,0	0,3	0,0	0,0	0,0	0,0	19,3	0,0	0,8	0,1	0,0	0,0	0,0	0,0	7,1	3,1	77,9		
Beurre	2009	1,2	0,0	0,1	1,5	4,1	0,3	0,3	0,0	0,0	3,0	0,0	0,0	0,0	0,3	0,0	0,0	0,0	4,2	0,0	0,6	0,0	0,0	0,1	0,0	3,4	0,1	0,5	19,7	28,0%	
	2008	0,5	0,0	0,2	1,4	2,4	0,2	1,3	0,0	0,1	1,9	0,0	0,0	0,0	0,3	0,0	0,0	0,0	2,3	0,0	0,8	0,1	0,0	0,0	0,0	3,9	0,0	0,2	15,4		
Butteroil	2009	0,7	0,0	0,0	0,0	0,0	0,0	0,0	0,0	0,0	0,0	0,0	0,0	0,0	0,0	0,0	0,0	0,0	1,6	0,0	0,1	0,0	0,0	0,0	0,0	0,0	0,0	0,0	0,0	3,4	6,9%
	2008	0,6	0,0	0,0	0,0	0,0	0,0	0,0	0,0	0,0	0,8	0,0	0,0	0,0	0,0	0,0	0,0	0,0	1,6	0,0	0,1	0,0	0,0	0,0	0,0	0,0	0,0	0,1	3,2		
Fromages	2009	0,4	0,8	0,5	6,3	21,5	1,1	3,4	0,7	1,4	11,4	9,4	0,4	0,4	2,2	0,0	1,2	0,0	12,6	2,2	5,1	0,3	0,2	0,4	0,1	6,0	0,1	1,3	89,1	18,9%	
	2008	0,2	1,2	0,7	5,6	14,4	0,4	2,8	0,7	0,9	10,4	9,3	0,3	0,2	4,9	0,0	0,8	0,0	10,3	1,5	2,7	0,4	0,1	0,3	0,2	5,0	0,2	1,3	74,9		
Poudre de lactosérum	2009	1,4	0,0	1,8	0,8	4,8	0,7	0,6	0,0	0,5	19,2	0,1	0,0	0,4	0,9	0,0	0,1	0,0	9,0	0,7	6,7	0,0	0,0	0,0	0,0	5,2	0,0	0,2	53,0	11,1%	
	2008	1,4	0,0	1,2	0,2	6,4	1,0	2,1	0,0	0,6	14,1	0,2	0,0	0,2	1,6	0,0	0,2	0,0	7,7	0,2	5,3	0,0	0,0	0,0	0,0	5,1	0,0	0,2	47,7		
Caséine et caséinates (1)	2009	0,0	0,0	0,0	0,5	1,9	0,0	1,9	0,0	0,0	1,6	0,0	0,0	0,0	0,0	0,0	0,0	0,0	(s)	0,0	0,9	0,0	0,0	0,0	0,0	0,0	0,0	0,0	6,8	70,8%	
	2008	0,0	0,0	0,0	0,2	0,6	0,0	1,3	0,0	0,0	1,7	0,2	0,0	0,0	0,0	0,0	0,0	0,0	(s)	0,0	0,0	0,0	0,0	0,0	0,0	0,0	0,0	0,0	4,0		
Lactose et sirop de lactose	2009	0,0	0,0	0,0	0,1	5,8	0,5	0,0	0,0	0,0	1,6	1,2	0,0	0,0	1,0	0,0	0,0	0,0	9,0	0,1	0,0	0,0	0,0	0,0	0,0	0,0	0,0	0,0	19,6	34,6%	
	2008	0,0	0,0	0,0	0,1	4,1	0,0	0,0	0,0	0,1	0,7	1,4	0,0	0,0	1,1	0,0	0,0	0,0	6,8	0,0	0,0	0,0	0,0	0,0	0,0	0,0	0,0	0,2	14,5		

(1) Hors Pays-Bas

(s) : Secret Statistique

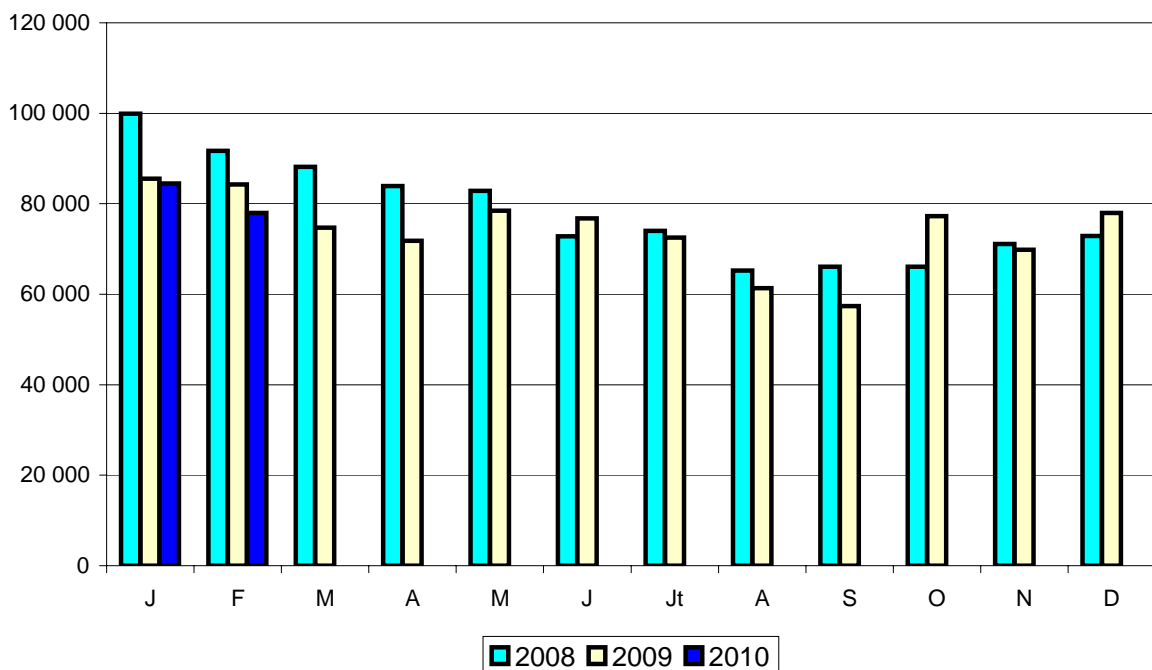
Source : Commission de l'Union Européenne

# COMMERCE EXTERIEUR FRANCE

## EXPORTATIONS de LAITS LIQUIDES

Tonnes	Février 2009	Février 2010	Evolution (%)	Cumul 2009	Cumul 2010	Evolution (%)
<b>Total lait liquide</b>	<b>84 275</b>	<b>77 908</b>	<b>-7,6</b>	<b>169 818</b>	<b>159 918</b>	<b>-5,8</b>
<b>UE à 27</b>	<b>79 372</b>	<b>72 120</b>	<b>-9,1</b>	<b>160 185</b>	<b>149 726</b>	<b>-6,5</b>
<b>Tiers</b>	<b>4 903</b>	<b>5 788</b>	<b>18,1</b>	<b>9 633</b>	<b>10 192</b>	<b>5,8</b>
<b>Total conditionnés (&lt; 2 litres)</b>	<b>23 595</b>	<b>30 014</b>	<b>27,2</b>	<b>49 457</b>	<b>53 739</b>	<b>8,7</b>
<b>UE à 27</b>	<b>23 572</b>	<b>29 291</b>	<b>24,3</b>	<b>49 410</b>	<b>52 738</b>	<b>6,7</b>
Italie	6 833	12 754	86,7	15 007		
Espagne	9 940	7 676	-22,8	19 230		
UEBL	1 617	1 569	-3,0	3 262		
Royaume-Uni	1 333	1 017	-23,7	2 825		
Portugal	3 737	6 165	65,0	8 824		
<b>Tiers</b>	<b>2 796</b>	<b>3 546</b>	<b>26,8</b>	<b>5 449</b>	<b>6 149</b>	<b>12,8</b>
Liban	23	723	3 043,5	47	1 001	2 029,8
Sénégal	609	379	-37,8	1 160	704	-39,3
Gabon	234	321	37,2	554	559	0,9
Mayotte	220	379	72,3	396	606	53,0
Andorre	403	228	-43,4	698	499	-28,5
Polynésie française	128	207	61,7	318	437	37,4
<b>Total vrac (&gt; 2 litres)</b>	<b>57 907</b>	<b>45 071</b>	<b>-22,2</b>	<b>114 959</b>	<b>101 031</b>	<b>-12,1</b>
<b>UE à 27</b>	<b>55 800</b>	<b>42 829</b>	<b>-23,2</b>	<b>110 775</b>	<b>96 988</b>	<b>-12,4</b>
Espagne	28 657	16 849	-41,2	54 366	34 163	-37,2
Italie	19 643	15 610	-20,5	39 487	38 490	-2,5
Allemagne	3 842	5 576	45,1	8 001	10 550	31,9
UEBL	3 525	4 324	22,7	8 653	12 868	48,7
<b>Tiers</b>	<b>2 107</b>	<b>2 242</b>	<b>6,4</b>	<b>4 184</b>	<b>4 043</b>	<b>-3,4</b>
Suisse	2 107	2 242	6,4	4 176	4 043	-3,2

Source : Douanes

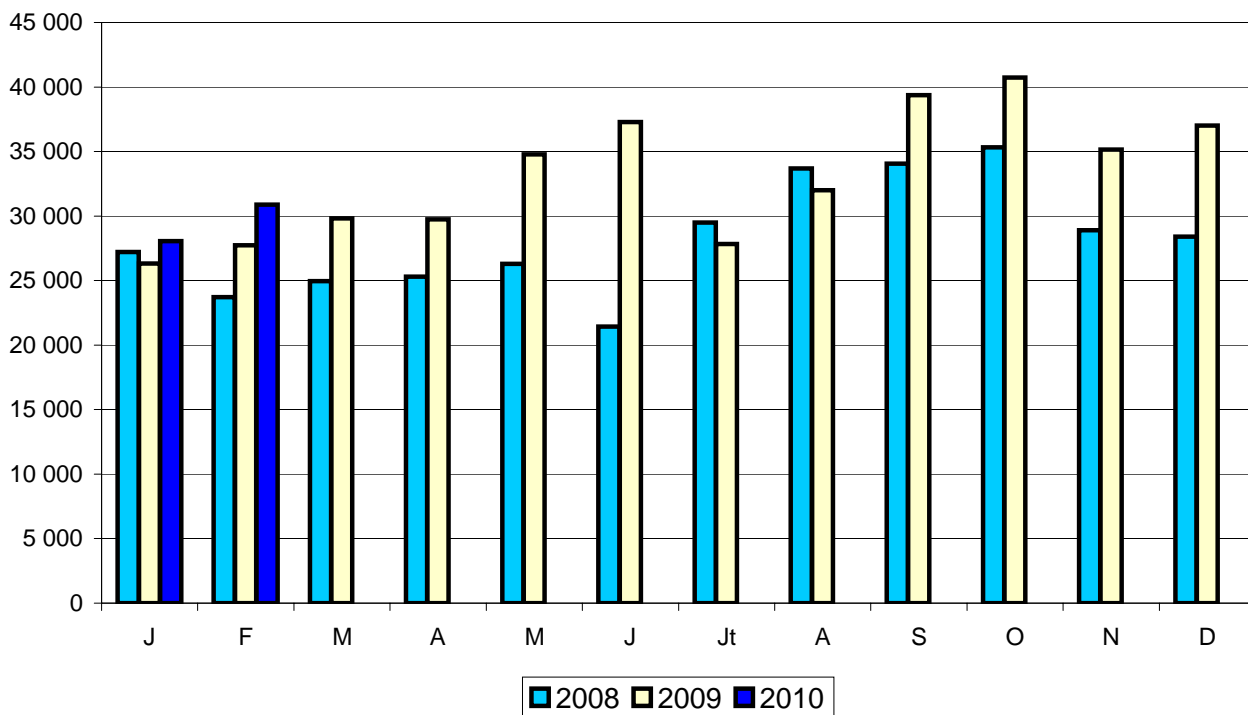


# COMMERCE EXTERIEUR FRANCE

## IMPORTATIONS de LAITS LIQUIDES

Tonnes	Février 2009	Février 2010	Evolution (%)	Cumul 2009	Cumul 2010	Evolution (%)
<b>Total lait liquide</b>	27 742	30 885	11,3	54 054	58 954	9,1
UE à 27	27 742	30 885	11,3	54 054	58 954	9,1
Tiers	0	0		0	0	
<b>Total conditionnés (&lt; 2 litres)</b>	19 905	21 833	9,7	38 861	42 902	10,4
UE à 27	19 905	21 833	9,7	38 861	42 902	10,4
UEBL	7 941	5 115	-35,6	15 886	9 935	-37,5
Allemagne	10 729	16 618	54,9	20 188	32 681	61,9
Tiers	0	0		0	0	
<b>Total vrac (&gt; 2 litres)</b>	7 837	9 052	15,5	15 193	16 052	5,7
UE à 27	7 837	9 052	15,5	15 193	16 052	5,7
UEBL	2 028	2 207	8,8	4 162	3 676	-11,7
Espagne	1 331	2 187	64,3	3 199	3 617	13,1
Pays-Bas	2 790	1 100	-60,6	4 523	2 586	-42,8
Allemagne	556	767	37,9	1 151	957	-16,9
Tiers	0	0		0	0	

Source : Douanes



# COMMERCE EXTERIEUR FRANCE

## CREME

EXPORTATIONS	Tonnes					
	Février 2009	Février 2010	Evolution (%)	Cumul 2009	Cumul 2010	Evolution (%)
<b>Total crème</b>	<b>8 284</b>	<b>20 643</b>	<b>149,2</b>	<b>22 141</b>	<b>40 696</b>	<b>83,8</b>
UE à 27	6 751	18 261	170,5	19 170	36 090	88,3
Tiers	1 533	2 382	55,4	2 971	4 606	55,0
<b>Crème conditionnée</b>	<b>3 001</b>	<b>3 251</b>	<b>8,3</b>	<b>5 749</b>	<b>6 360</b>	<b>10,6</b>
UE à 27	1 499	906	-39,6	2 850	1 854	-34,9
UEBL	399	335	-16,0	766	593	-22,6
Royaume-Uni	202	102	-49,5	423	205	-51,5
Espagne	249	188	-24,5	512	439	-14,3
Grèce	67	47	-29,9	151	105	-30,5
Italie	476	86	-81,9	765	254	-66,8
Tiers	1 502	2 345	56,1	2 899	4 506	55,4
Taiwan	193	429	122,3	326	885	171,5
Hong Kong	180	182	1,1	262	375	43,1
Arabie Saoudite	165	114	-30,9	284	241	-15,1
Indonésie	53	101	90,6	143	265	85,3
Chine	28	280	900,0	123	431	250,4
<b>Crème vrac</b>	<b>5 283</b>	<b>17 392</b>	<b>229,2</b>	<b>16 392</b>	<b>34 336</b>	<b>109,5</b>
UE à 27	5 252	17 355	230,4	16 320	34 236	109,8
UEBL	2 185	2 849	30,4	5 464	5 781	5,8
Italie	277	1 383	399,3	468	2 406	414,1
Allemagne	359	10 594	2 851,0	5 599	21 090	276,7
Espagne	2 301	1 147	-50,2	4 373	2 895	-33,8
Tiers	31	37	19,4	72	100	38,9
Liban	21	0	-100,0	42	41	-2,4

## IMPORTATIONS

<b>Total crème</b>	<b>19 582</b>	<b>15 508</b>	<b>-20,8</b>	<b>37 318</b>	<b>31 742</b>	<b>-14,9</b>
UE à 27	19 580	15 504	-20,8	37 309	31 731	-15,0
Tiers	2	4	100,0	9	11	22,2
<b>Crème conditionnée</b>	<b>6 275</b>	<b>5 875</b>	<b>-6,4</b>	<b>13 168</b>	<b>14 843</b>	<b>12,7</b>
UE à 27	5 378	5 090	-5,4	10 804	12 301	13,9
UEBL	2 957	2 975	0,6	5 168	6 312	22,1
Allemagne	1 099	1 136	3,4	2 329	2 555	9,7
Espagne	897	785	-12,5	2 364	2 542	7,5
Tiers	2	3		9	10	
<b>Crème vrac</b>	<b>14 202</b>	<b>10 415</b>	<b>-26,7</b>	<b>26 505</b>	<b>19 431</b>	<b>-26,7</b>
UE à 27	14 202	10 414	-26,7	26 505	19 430	-26,7
Espagne	2 927	2 769	-5,4	5 399	4 415	-18,2
UEBL	7 538	5 951	-21,1	14 767	12 194	-17,4
Royaume-Uni	2 763	1 342	-51,4	3 184	2 132	-33,0
Allemagne	311	146	-53,1	928	279	-69,9
Pays-Bas	415	111	-73,3	763	204	-73,3
Tiers	0	1		0	1	

Source : Douanes

# COMMERCE EXTERIEUR FRANCE

## YOGHOURTS

EXPORTATIONS	Tonnes					
	Février 2009	Février 2010	Evolution (%)	Cumul 2009	Cumul 2010	Evolution (%)
<b>Total yoghourts</b>	<b>20 344</b>	<b>19 637</b>	<b>-3,5</b>	<b>42 504</b>	<b>38 977</b>	<b>-8,3</b>
<b>UE à 27</b>	<b>20 137</b>	<b>19 358</b>	<b>-3,9</b>	<b>42 123</b>	<b>38 479</b>	<b>-8,7</b>
<b>Tiers</b>	<b>207</b>	<b>279</b>	<b>34,8</b>	<b>381</b>	<b>498</b>	<b>30,7</b>
<b>Yoghourts nature</b>	<b>5 167</b>	<b>4 061</b>	<b>-21,4</b>	<b>10 481</b>	<b>7 864</b>	<b>-25,0</b>
<b>UE à 27</b>	<b>5 167</b>	<b>4 016</b>	<b>-22,3</b>	<b>10 481</b>	<b>7 811</b>	<b>-25,5</b>
Espagne	2 999	1 624	-45,8	6 024	3 267	-45,8
UEBL	1 263	1 515	20,0	2 606	3 023	16,0
Royaume-Uni	248	235	-5,2	461	273	-40,8
Portugal	399	402	0,8	796	762	-4,3
Allemagne	89	26	-70,8	195	92	-52,8
Pays-Bas	116	144	24,1	291	253	-13,1
<b>Tiers</b>	<b>0</b>	<b>45</b>		<b>0</b>	<b>53</b>	
<b>Yoghourts aromatisés</b>	<b>15 177</b>	<b>15 576</b>	<b>2,6</b>	<b>32 023</b>	<b>31 113</b>	<b>-2,8</b>
<b>UE à 27</b>	<b>14 970</b>	<b>15 342</b>	<b>2,5</b>	<b>31 642</b>	<b>30 668</b>	<b>-3,1</b>
Espagne	4 685	4 817	2,8	9 724	9 277	-4,6
Royaume-Uni	4 895	5 015	2,5	11 041	10 212	-7,5
UEBL	1 691	1 655	-2,1	3 403	3 270	-3,9
Portugal	2 469	2 703	9,5	5 026	5 397	7,4
Italie	546	537	-1,6	1 112	1 054	-5,2
<b>Tiers</b>	<b>207</b>	<b>234</b>	<b>13,0</b>	<b>381</b>	<b>445</b>	<b>16,8</b>
Andorre	28	46	64,3	58	90	55,2
Russie	109	115	5,5	162	203	25,3

### IMPORTATIONS

<b>Total yoghourts</b>	<b>4 745</b>	<b>4 072</b>	<b>-14,2</b>	<b>9 198</b>	<b>7 352</b>	<b>-20,1</b>
<b>UE à 27</b>	<b>4 618</b>	<b>3 952</b>	<b>-14,4</b>	<b>8 942</b>	<b>7 111</b>	<b>-20,5</b>
Allemagne	3 023	2 813	-6,9	5 791	5 248	-9,4
Espagne	803	573	-28,6	1 594	866	-45,7
UEBL	419	286	-31,7	807	503	-37,7
<b>Tiers</b>	<b>127</b>	<b>120</b>	<b>-5,5</b>	<b>256</b>	<b>241</b>	<b>-5,9</b>
Suisse	127	120	-5,5	256	238	-7,0

## AUTRES LAITS FERMENTÉS

EXPORTATIONS	(tonnes)					
	Février 2009	Février 2010	Evolution (%)	Cumul 2009	Cumul 2010	Evolution (%)
<b>Total autres laits fermentés</b>	<b>15 810</b>	<b>16 405</b>	<b>3,8</b>	<b>31 542</b>	<b>32 843</b>	<b>4,1</b>
<b>UE à 27</b>	<b>15 561</b>	<b>15 821</b>	<b>1,7</b>	<b>31 085</b>	<b>32 034</b>	<b>3,1</b>
Royaume-Uni	8 109	8 436	4,0	15 652	17 584	12,3
UEBL	1 794	1 895	5,6	3 702	3 598	-2,8
Pays-Bas	1 655	1 326	-19,9	3 610	2 306	-36,1
Espagne	2 505	1 779	-29,0	4 960	3 649	-26,4
Irlande	539	739	37,1	1 116	1 338	19,9
Italie	465	561	20,6	913	953	4,4
<b>Tiers</b>	<b>249</b>	<b>584</b>	<b>134,5</b>	<b>457</b>	<b>809</b>	<b>77,0</b>
Indonésie	0	416		0	512	

### IMPORTATIONS

<b>Total autres laits fermentés</b>	<b>5 134</b>	<b>5 142</b>	<b>0,2</b>	<b>10 627</b>	<b>10 422</b>	<b>-1,9</b>
<b>UE à 27</b>	<b>4 934</b>	<b>5 141</b>	<b>4,2</b>	<b>10 152</b>	<b>10 019</b>	<b>-1,3</b>
UEBL	3 569	3 946	10,6	7 095	7 773	9,6
Allemagne	945	482	-49,0	1 762	974	-44,7
Espagne	235	455	93,6	478	788	64,9
<b>Tiers</b>	<b>200</b>	<b>1</b>	<b>-99,5</b>	<b>475</b>	<b>403</b>	<b>-15,2</b>
Suisse	200	1	-99,5	475	403	-15,2

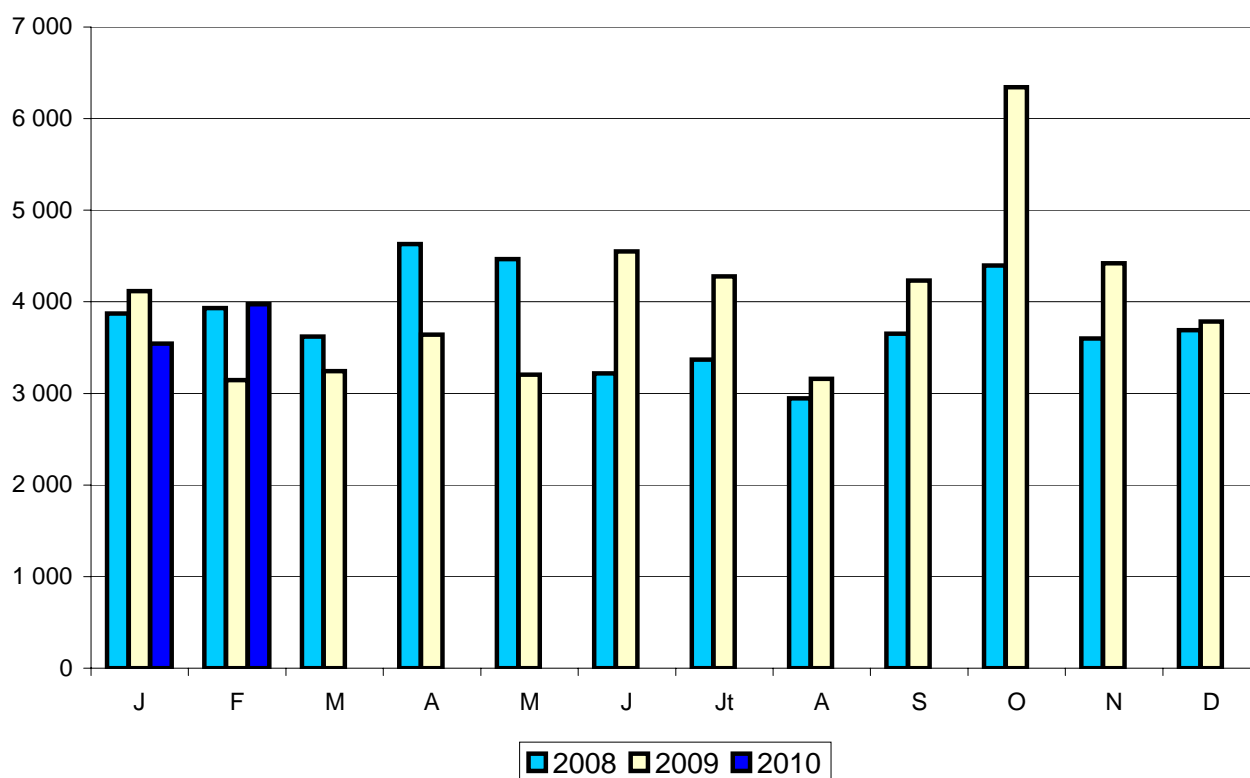
Source : Douanes

# COMMERCE EXTERIEUR FRANCE

## EXPORTATIONS de BEURRE

Tonnes	Février 2009	Février 2010	Evolution (%)	Cumul 2009	Cumul 2010	Evolution (%)
<b>Total beurre en l'état</b>	<b>3 145</b>	<b>3 967</b>	<b>26,1</b>	<b>7 258</b>	<b>7 508</b>	<b>3,4</b>
<b>UE à 27</b>	<b>2 200</b>	<b>2 458</b>	<b>11,7</b>	<b>5 393</b>	<b>4 518</b>	<b>-16,2</b>
<b>Tiers</b>	<b>945</b>	<b>1 509</b>	<b>59,7</b>	<b>1 865</b>	<b>2 990</b>	<b>60,3</b>
<b>Total conditionné (&lt; 1 kg)</b>	<b>1 837</b>	<b>2 610</b>	<b>42,1</b>	<b>3 945</b>	<b>4 998</b>	<b>26,7</b>
<b>UE à 27</b>	<b>1 156</b>	<b>1 566</b>	<b>35,5</b>	<b>2 499</b>	<b>2 962</b>	<b>18,5</b>
Irlande	268	551	105,6	645	800	24,0
Royaume-Uni	185	252	36,2	401	462	15,2
Espagne	224	169	-24,6	476	392	-17,6
UEBL	183	367	100,5	372	823	121,2
<b>Tiers</b>	<b>681</b>	<b>1 044</b>	<b>53,3</b>	<b>1 446</b>	<b>2 036</b>	<b>40,8</b>
Emirats Arabes Unis	17	30	76,5	67	109	62,7
Russie	37	326	781,1	154	497	222,7
Maroc	6	22	266,7	37	74	100,0
Taiwan	23	71	208,7	62	158	154,8
<b>Total vrac (&gt; 1 kg)</b>	<b>1 308</b>	<b>1 357</b>	<b>3,7</b>	<b>3 313</b>	<b>2 510</b>	<b>-24,2</b>
<b>UE à 27</b>	<b>1 044</b>	<b>892</b>	<b>-14,6</b>	<b>2 894</b>	<b>1 556</b>	<b>-46,2</b>
UEBL	306	326	6,5	1 158	650	-43,9
Pays-Bas	339	1	-99,7	612	2	-99,7
Italie	157	216	37,6	361	309	-14,4
Royaume-Uni	45	52	15,6	117	125	6,8
Espagne	165	130	-21,2	280	211	-24,6
<b>Tiers</b>	<b>264</b>	<b>465</b>	<b>76,1</b>	<b>419</b>	<b>954</b>	<b>127,7</b>
Algérie	0	215		0	351	
Chine	23	39	69,6	24	156	550,0

Source : Douanes

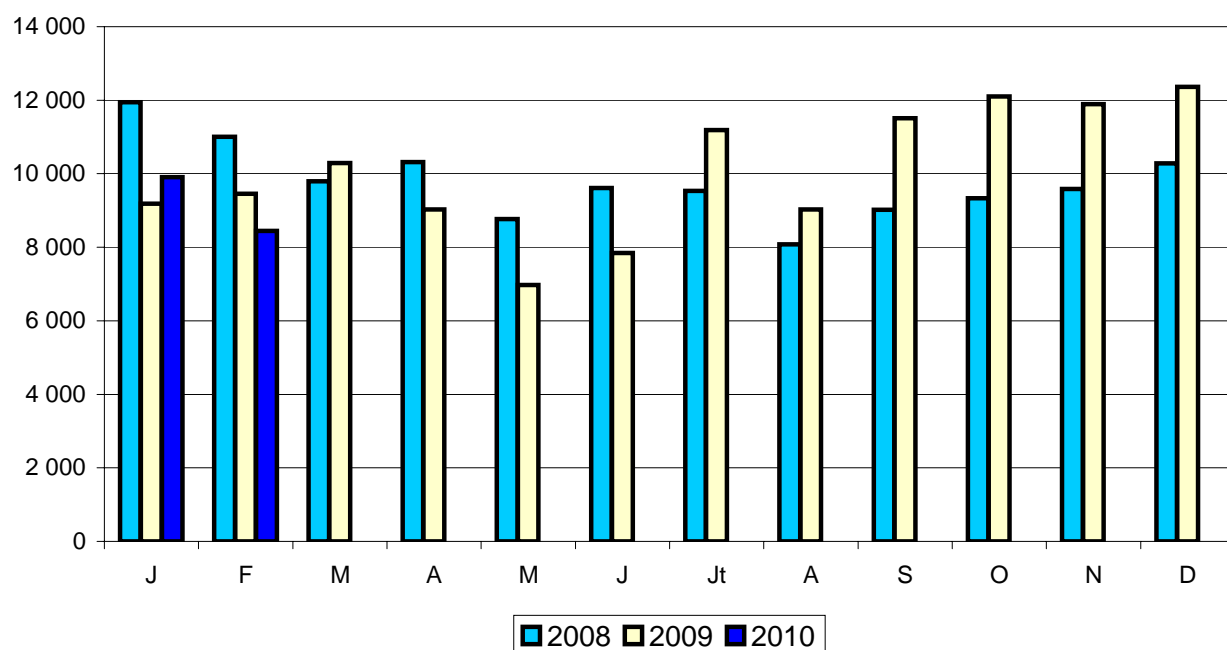


# COMMERCE EXTERIEUR FRANCE

## IMPORTATIONS de BEURRE

Tonnes	Février 2009	Février 2010	Evolution (%)	Cumul 2009	Cumul 2010	Evolution (%)
<b>Total beurre en l'état</b>	<b>9 459</b>	<b>8 444</b>	<b>-10,7</b>	<b>18 641</b>	<b>18 348</b>	<b>-1,6</b>
<b>UE à 27</b>	<b>8 821</b>	<b>8 173</b>	<b>-7,3</b>	<b>17 683</b>	<b>17 009</b>	<b>-3,8</b>
<b>Tiers</b>	<b>638</b>	<b>271</b>	<b>-57,5</b>	<b>958</b>	<b>1 339</b>	<b>39,8</b>
<b>Total conditionné (&lt; 1 kg)</b>	<b>266</b>	<b>472</b>	<b>77,4</b>	<b>505</b>	<b>1 098</b>	<b>117,4</b>
<b>UE à 27</b>	<b>266</b>	<b>471</b>	<b>77,1</b>	<b>505</b>	<b>1 097</b>	<b>117,2</b>
Allemagne	184	154	-16,3	319	514	61,1
UEBL	66	174	163,6	132	394	198,5
Pays-Bas	11	4	-63,6	18	13	-27,8
<b>Tiers</b>	<b>0</b>	<b>1</b>		<b>0</b>	<b>1</b>	
<b>Total vrac (&gt; 1 kg)</b>	<b>9 193</b>	<b>7 972</b>	<b>-13,3</b>	<b>18 136</b>	<b>17 250</b>	<b>-4,9</b>
<b>UE à 27</b>	<b>8 555</b>	<b>7 702</b>	<b>-10,0</b>	<b>17 178</b>	<b>15 912</b>	<b>-7,4</b>
Irlande	971	1 006	3,6	2 072	2 248	8,5
Pays-Bas	2 691	2 262	-15,9	5 374	3 813	-29,0
Espagne	147	212	44,2	213	453	112,7
UEBL	908	1 234	35,9	2 090	2 709	29,6
Portugal	950	270	-71,6	1 603	426	-73,4
Allemagne	875	1 422	62,5	2 044	3 639	78,0
Finlande	770	407	-47,1	1 470	1 219	-17,1
Italie	51	158	209,8	73	181	147,9
Royaume-Uni	642	116	-81,9	1 064	187	-82,4
<b>Tiers</b>	<b>638</b>	<b>270</b>	<b>-57,7</b>	<b>958</b>	<b>1 338</b>	<b>39,7</b>
Nouvelle-Zélande	638	270	-57,7	958	1 308	36,5
	0	0		0	0	

Source : Douanes



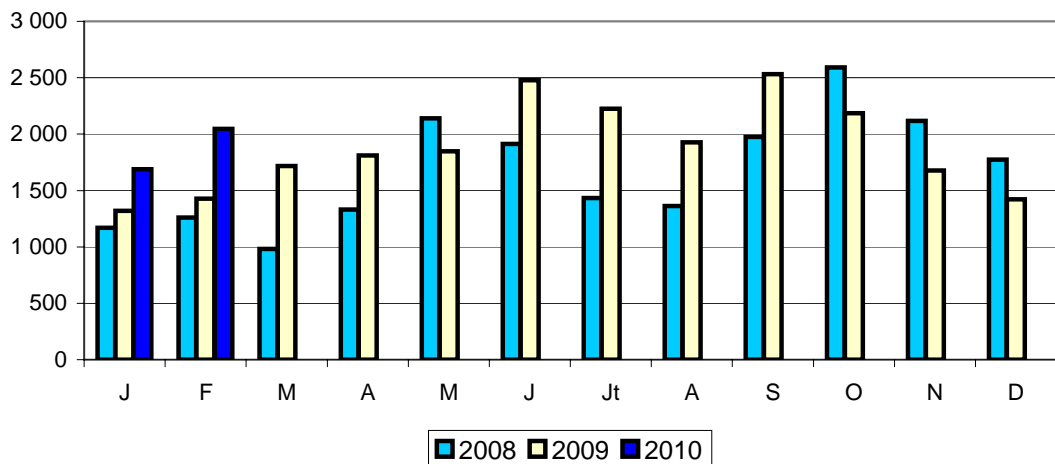
# COMMERCE EXTERIEUR FRANCE

## BEURRE ANHYDRE

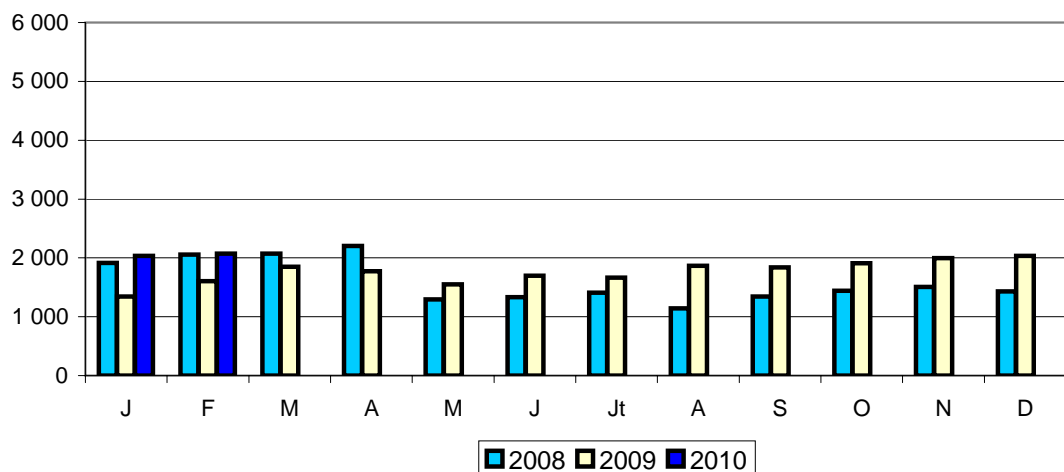
Tonnes	Février 2009	Février 2010	Evolution (%)	Cumul 2009	Cumul 2010	Evolution (%)
<b>Total Exportations</b>	<b>1 429</b>	<b>2 045</b>	<b>43,1</b>	<b>2 750</b>	<b>3 735</b>	<b>35,8</b>
<b>UE à 27</b>	<b>909</b>	<b>1 451</b>	<b>59,6</b>	<b>1 964</b>	<b>2 797</b>	<b>42,4</b>
Italie	746	805	7,9	1 413	1 590	12,5
Espagne	28	70	150,0	76	105	38,2
Grèce	54	88	63,0	133	172	29,3
<b>Tiers</b>	<b>520</b>	<b>594</b>	<b>14,2</b>	<b>786</b>	<b>938</b>	<b>19,3</b>
Russie	151	284	88,1	302	491	62,6
Arabie Saoudite	108	58	-46,3	108	100	-7,4
<b>Total Importations</b>	<b>1 605</b>	<b>2 073</b>	<b>29,2</b>	<b>2 949</b>	<b>4 109</b>	<b>39,3</b>
<b>UE à 27</b>	<b>1 605</b>	<b>2 039</b>	<b>27,0</b>	<b>2 949</b>	<b>4 008</b>	<b>35,9</b>
UEBL	1 368	1 358	-0,7	2 446	2 720	11,2
Espagne	22	210	854,5	92	325	253,3
Pays-Bas	128	54	-57,8	223	197	-11,7
Allemagne	61	310	408,2	130	609	368,5
<b>Tiers</b>	<b>0</b>	<b>34</b>		<b>0</b>	<b>101</b>	
Nouvelle-Zélande	0	34		0	101	

Source : Douanes

### EXPORTATIONS



### IMPORTATIONS

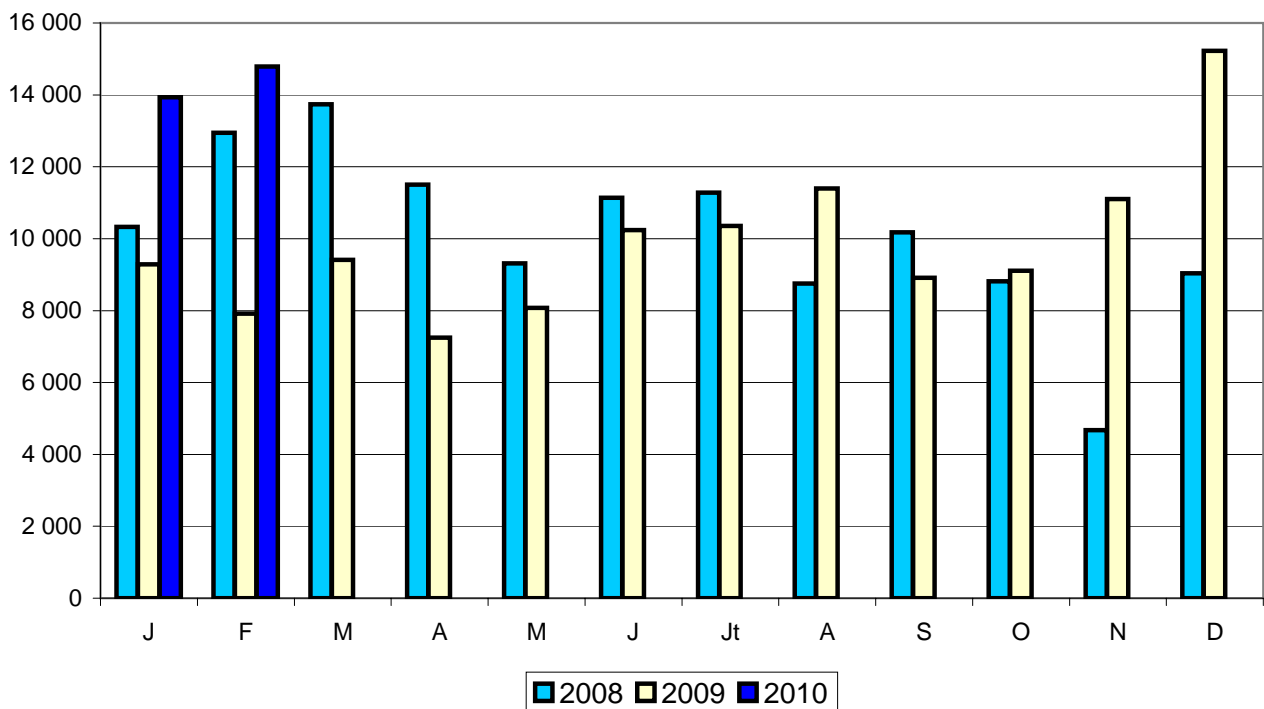


# COMMERCE EXTERIEUR FRANCE

## EXPORTATIONS de POUDRE de LAIT ÉCRÉMÉ

Tonnes	Février 2009	Février 2010	Evolution (%)	Cumul 2009	Cumul 2010	Evolution (%)
<b>Total poudre de lait écrémé</b>	<b>7 917</b>	<b>14 785</b>	<b>86,8</b>	<b>17 203</b>	<b>28 714</b>	<b>66,9</b>
<b>UE à 27</b>	<b>4 046</b>	<b>10 237</b>	<b>153,0</b>	<b>10 512</b>	<b>18 933</b>	<b>80,1</b>
<b>Tiers</b>	<b>3 871</b>	<b>4 548</b>	<b>17,5</b>	<b>6 691</b>	<b>9 781</b>	<b>46,2</b>
<b>Total conditionné (&lt; 2,5 kg)</b>	<b>174</b>	<b>269</b>	<b>54,6</b>	<b>315</b>	<b>510</b>	<b>61,9</b>
<b>UE à 27</b>	<b>123</b>	<b>185</b>	<b>50,4</b>	<b>241</b>	<b>392</b>	<b>62,7</b>
Royaume-Uni	14	0	-100,0	33	31	-6,1
Italie	68	34	-50,0	85	91	7,1
Allemagne	9	133	1 377,8	67	230	243,3
<b>Tiers</b>	<b>51</b>	<b>84</b>	<b>64,7</b>	<b>74</b>	<b>118</b>	<b>59,5</b>
<b>Total vrac (&gt; 2,5 kg)</b>	<b>7 743</b>	<b>14 516</b>	<b>87,5</b>	<b>16 888</b>	<b>28 204</b>	<b>67,0</b>
<b>UE à 27</b>	<b>3 923</b>	<b>10 052</b>	<b>156,2</b>	<b>10 271</b>	<b>18 541</b>	<b>80,5</b>
Italie	1 242	1 777	43,1	2 733	3 177	16,2
Espagne	858	892	4,0	2 012	1 487	-26,1
Pays-Bas	1 069	2 051	91,9	1 603	3 696	130,6
UEBL	514	3 769	633,3	3 136	7 693	145,3
Allemagne	120	1 072	793,3	200	1 513	656,5
Royaume-Uni	32	251	684,4	364	584	60,4
<b>Tiers</b>	<b>3 820</b>	<b>4 464</b>	<b>16,9</b>	<b>6 617</b>	<b>9 663</b>	<b>46,0</b>
Algérie	2 812	561	-80,0	5 117	1 434	-72,0
Philippines	0	480		0	1 512	
Indonésie	0	456		0	1 193	
Russie	0	1 551		0	1 994	

Source : Douanes

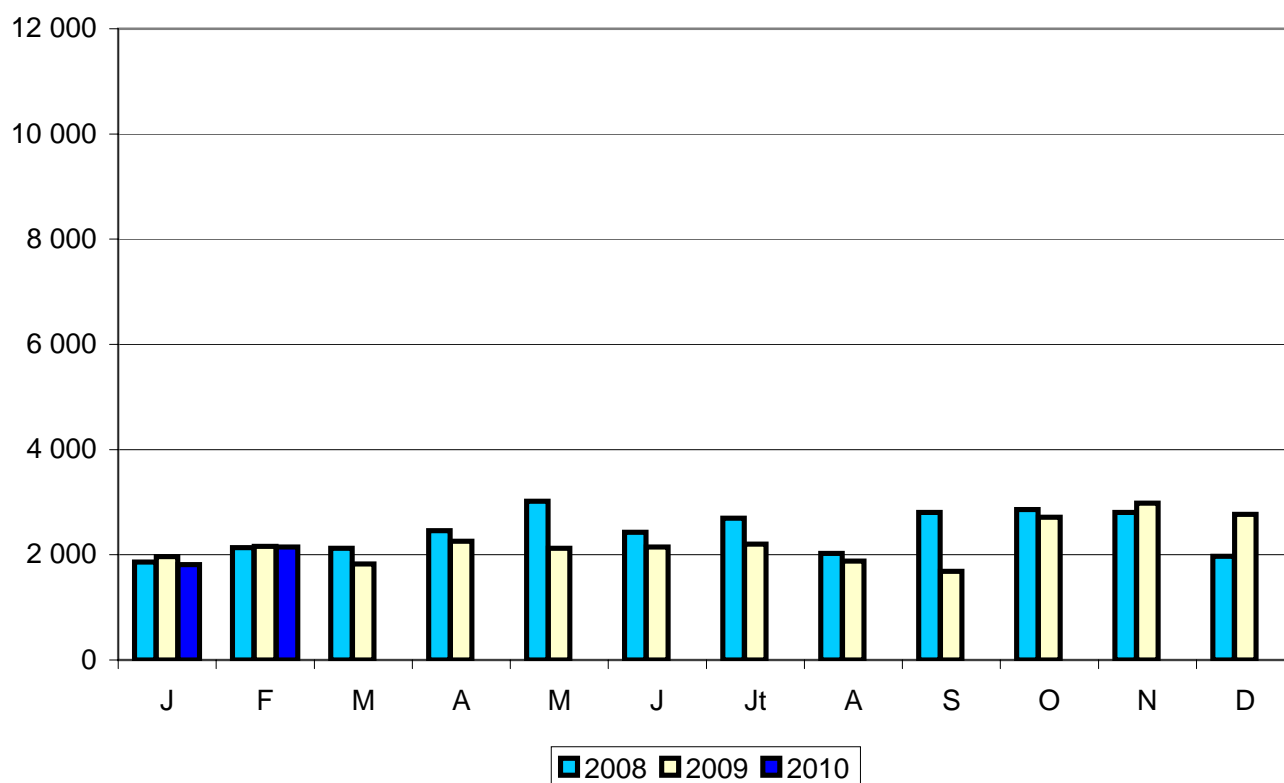


# COMMERCE EXTERIEUR FRANCE

## IMPORTATIONS de POUDRE de LAIT ÉCRÉMÉ

Tonnes	Février 2009	Février 2010	Evolution (%)	Cumul 2009	Cumul 2010	Evolution (%)
<b>Total poudre de lait écrémé</b>	<b>2 161</b>	<b>2 147</b>	<b>-0,6</b>	<b>4 125</b>	<b>3 967</b>	<b>-3,8</b>
<b>UE à 27</b>	<b>2 161</b>	<b>2 003</b>	<b>-7,3</b>	<b>4 125</b>	<b>3 679</b>	<b>-10,8</b>
UEBL	451	556	23,3	742	1 127	51,9
Pologne	118	0	-100,0	236	204	-13,6
Irlande	241	157	-34,9	590	333	-43,6
Pays-Bas	478	371	-22,4	643	695	8,1
Allemagne	535	214	-60,0	889	359	-59,6
<b>Tiers</b>	<b>0</b>	<b>144</b>		<b>0</b>	<b>288</b>	

Source : Douanes



# COMMERCE EXTERIEUR FRANCE

## POUDRE de LAIT ENTIER

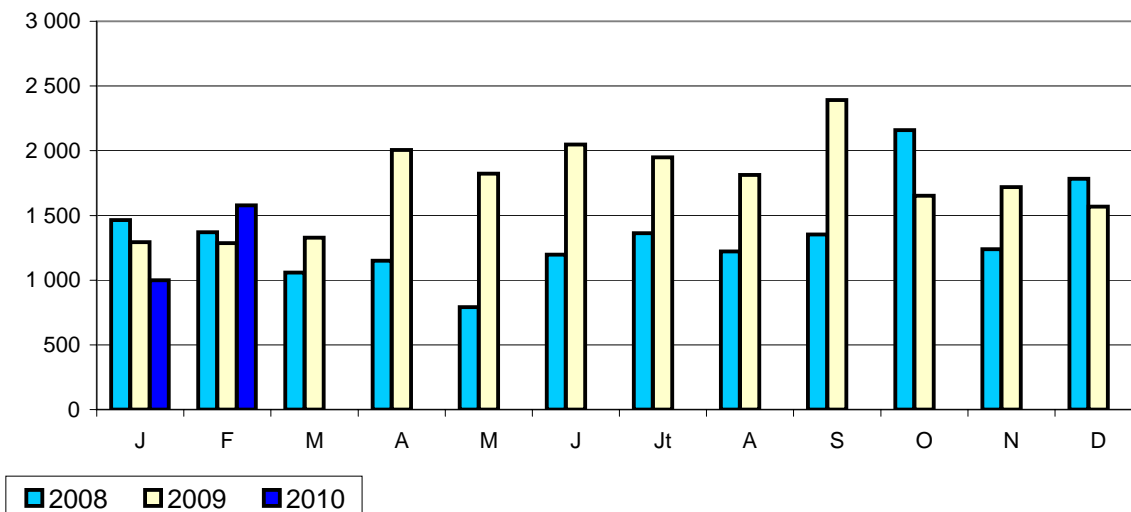
EXPORTATIONS	Tonnes					
	Février 2009	Février 2010	Evolution (%)	Cumul 2009	Cumul 2010	Evolution (%)
<b>Total poudre de lait</b>	<b>8 343</b>	<b>5 964</b>	<b>-28,5</b>	<b>17 142</b>	<b>16 841</b>	<b>-1,8</b>
UE à 27	2 408	3 661	52,0	6 682	9 979	49,3
Tiers	5 935	2 303	-61,2	10 460	6 862	-34,4
<b>Total conditionnée (&lt; 2,5 kg)</b>	<b>2 080</b>	<b>470</b>	<b>-77,4</b>	<b>3 385</b>	<b>1 241</b>	<b>-63,3</b>
UE à 27	17	24	41,2	422	41	-90,3
Italie	7	6	-14,3	41	11	-73,2
UEBL	7	15	114,3	20	24	20,0
Tiers	2 063	446	-78,4	2 963	1 200	-59,5
Algérie	914	399	-56,3	1 485	998	-32,8
<b>Total vrac (&gt; 2,5 kg)</b>	<b>6 263</b>	<b>5 494</b>	<b>-12,3</b>	<b>13 757</b>	<b>15 600</b>	<b>13,4</b>
UE à 27	2 391	3 637	52,1	6 260	9 938	58,8
UEBL	760	1 488	95,8	1 945	4 312	121,7
Royaume-Uni	429	257	-40,1	790	677	-14,3
Italie	429	484	12,8	1 242	1 108	-10,8
Allemagne	499	579	16,0	1 097	1 328	21,1
Pays-Bas	76	539	609,2	673	1 888	180,5
Tiers	3 872	1 857	-52,0	7 497	5 662	-24,5
Algérie	2 443	119	-95,1	3 738	1 235	-67,0
Sénégal	639	612	-4,2	927	1 170	26,2
Mali	104	24	-76,9	176	542	208,0
Cameroun	15	204	1 260,0	54	466	763,0

### IMPORTATIONS

<b>Total poudre de lait</b>	<b>1 287</b>	<b>1 578</b>	<b>22,6</b>	<b>2 581</b>	<b>2 576</b>	<b>-0,2</b>
UE à 27	1 249	1 569	25,6	2 540	2 567	1,1
UEBL	263	593	125,5	776	836	7,7
Pays-Bas	437	522	19,5	900	871	-3,2
Allemagne	145	190	31,0	234	414	76,9
Autriche	63	19	-69,8	188	140	-25,5
Tiers	38	9	-76,3	41	9	-78,0

Source : Douanes

### EXPORTATIONS



# COMMERCE EXTERIEUR FRANCE

## EXPORTATIONS de FROMAGES

Tonnes	Février 2009	Février 2010	Evolution (%)	Cumul 2009	Cumul 2010	Evolution (%)
<b>Total tous fromages</b>	<b>44 360</b>	<b>45 467</b>	<b>2,5</b>	<b>89 942</b>	<b>89 799</b>	<b>-0,2</b>
<b>UE à 27</b>	<b>38 938</b>	<b>39 394</b>	<b>1,2</b>	<b>79 539</b>	<b>78 250</b>	<b>-1,6</b>
<b>Tiers</b>	<b>5 422</b>	<b>6 073</b>	<b>12,0</b>	<b>10 403</b>	<b>11 549</b>	<b>11,0</b>
<b>Total pâtes molles</b>	<b>12 230</b>	<b>12 573</b>	<b>2,8</b>	<b>24 504</b>	<b>24 400</b>	<b>-0,4</b>
<b>UE à 27</b>	<b>10 882</b>	<b>11 020</b>	<b>1,3</b>	<b>21 855</b>	<b>21 408</b>	<b>-2,0</b>
Allemagne	4 423	4 498	1,7	8 908	8 442	-5,2
UEBL	2 372	2 358	-0,6	4 563	4 711	3,2
Royaume-Uni	1 006	1 025	1,9	1 945	1 987	2,2
Italie	1 022	1 162	13,7	2 051	2 408	17,4
Espagne	668	762	14,1	1 593	1 486	-6,7
<b>Tiers</b>	<b>1 348</b>	<b>1 553</b>	<b>15,2</b>	<b>2 649</b>	<b>2 992</b>	<b>12,9</b>
Etats-Unis	479	616	28,6	881	1 200	36,2
Suisse	239	290	21,3	478	526	10,0
<b>Total pâtes pressées cuites</b>	<b>2 185</b>	<b>2 397</b>	<b>9,7</b>	<b>4 506</b>	<b>4 593</b>	<b>1,9</b>
<b>UE à 27</b>	<b>1 691</b>	<b>1 914</b>	<b>13,2</b>	<b>3 338</b>	<b>3 684</b>	<b>10,4</b>
Allemagne	418	403	-3,6	687	773	12,5
Espagne	295	314	6,4	631	595	-5,7
Italie	414	404	-2,4	887	747	-15,8
UEBL	318	318	0,0	652	660	1,2
<b>Tiers</b>	<b>494</b>	<b>483</b>	<b>-2,2</b>	<b>1 168</b>	<b>909</b>	<b>-22,2</b>
Etats-Unis	187	165	-11,8	431	260	-39,7
<b>Total pâtes pressées non cuites</b>	<b>4 393</b>	<b>4 611</b>	<b>5,0</b>	<b>9 057</b>	<b>9 329</b>	<b>3,0</b>
<b>UE à 27</b>	<b>3 663</b>	<b>3 849</b>	<b>5,1</b>	<b>7 732</b>	<b>7 856</b>	<b>1,6</b>
Allemagne	1 570	1 823	16,1	3 306	3 701	11,9
UEBL	939	973	3,6	2 137	2 115	-1,0
Royaume-Uni	377	239	-36,6	734	434	-40,9
Italie	343	295	-14,0	660	649	-1,7
<b>Tiers</b>	<b>730</b>	<b>762</b>	<b>4,4</b>	<b>1 325</b>	<b>1 473</b>	<b>11,2</b>
Russie	279	276	-1,1	562	529	-5,9
Etats-Unis	138	164	18,8	211	278	31,8
Canada	56	95	69,6	93	196	110,8
<b>Total fromages frais</b>	<b>15 779</b>	<b>15 856</b>	<b>0,5</b>	<b>32 416</b>	<b>31 527</b>	<b>-2,7</b>
<b>UE à 27</b>	<b>15 173</b>	<b>15 089</b>	<b>-0,6</b>	<b>31 215</b>	<b>30 025</b>	<b>-3,8</b>
Royaume-Uni	6 014	6 202	3,1	12 448	11 946	-4,0
UEBL	2 190	2 190	0,0	4 583	4 318	-5,8
Espagne	2 286	2 036	-10,9	4 502	4 179	-7,2
Italie	1 325	1 241	-6,3	2 748	2 721	-1,0
<b>Tiers</b>	<b>606</b>	<b>767</b>	<b>26,6</b>	<b>1 201</b>	<b>1 502</b>	<b>25,1</b>
Suisse	226	297	31,4	432	545	26,2
Corée du Sud	3	23	666,7	5	115	2 200,0
<b>Total pâtes persillées</b>	<b>889</b>	<b>792</b>	<b>-10,9</b>	<b>1 649</b>	<b>1 511</b>	<b>-8,4</b>
<b>UE à 27</b>	<b>719</b>	<b>697</b>	<b>-3,1</b>	<b>1 380</b>	<b>1 351</b>	<b>-2,1</b>
Allemagne	216	195	-9,7	400	380	-5,0
Espagne	170	171	0,6	363	353	-2,8
UEBL	86	104	20,9	179	184	2,8
Royaume-Uni	78	105	34,6	142	176	23,9
<b>Tiers</b>	<b>170</b>	<b>95</b>	<b>-44,1</b>	<b>269</b>	<b>160</b>	<b>-40,5</b>
<b>Total fromages fondus</b>	<b>4 172</b>	<b>4 276</b>	<b>2,5</b>	<b>7 657</b>	<b>6 654</b>	<b>-13,1</b>
<b>UE à 27</b>	<b>3 128</b>	<b>2 872</b>	<b>-8,2</b>	<b>6 518</b>	<b>5 864</b>	<b>-10,0</b>
Allemagne	411	273	-33,6	802	545	-32,0
Espagne	780	812	4,1	1 688	1 632	-3,3
U.E.B.L.	578	811	40,3	1 200	1 560	30,0
Royaume-Uni	551	336	-39,0	1 139	790	-30,6
<b>Tiers</b>	<b>1 044</b>	<b>1 404</b>	<b>34,5</b>	<b>1 876</b>	<b>2 540</b>	<b>35,4</b>
Japon	354	416	17,5	700	796	13,7
Emirats Arabes Unis	87	161	85,1	87	347	298,9
Suisse	95	83	-12,6	145	187	29,0
<b>Total autres fromages</b>	<b>4 712</b>	<b>4 962</b>	<b>5,3</b>	<b>9 416</b>	<b>10 035</b>	<b>6,6</b>
<b>UE à 27</b>	<b>3 682</b>	<b>3 953</b>	<b>7,4</b>	<b>7 501</b>	<b>8 062</b>	<b>7,5</b>
Allemagne	1 211	1 076	-11,1	2 492	2 237	-10,2
UEBL	1 110	1 030	-7,2	2 141	1 967	-8,1
Espagne	612	823	34,5	1 348	1 727	28,1
<b>Tiers</b>	<b>1 030</b>	<b>1 009</b>	<b>-2,0</b>	<b>1 915</b>	<b>1 973</b>	<b>3,0</b>
Suisse	276	304	10,1	603	596	-1,2
Etats-Unis	357	241	-32,5	515	453	-12,0

Source : Douanes

# COMMERCE EXTERIEUR FRANCE

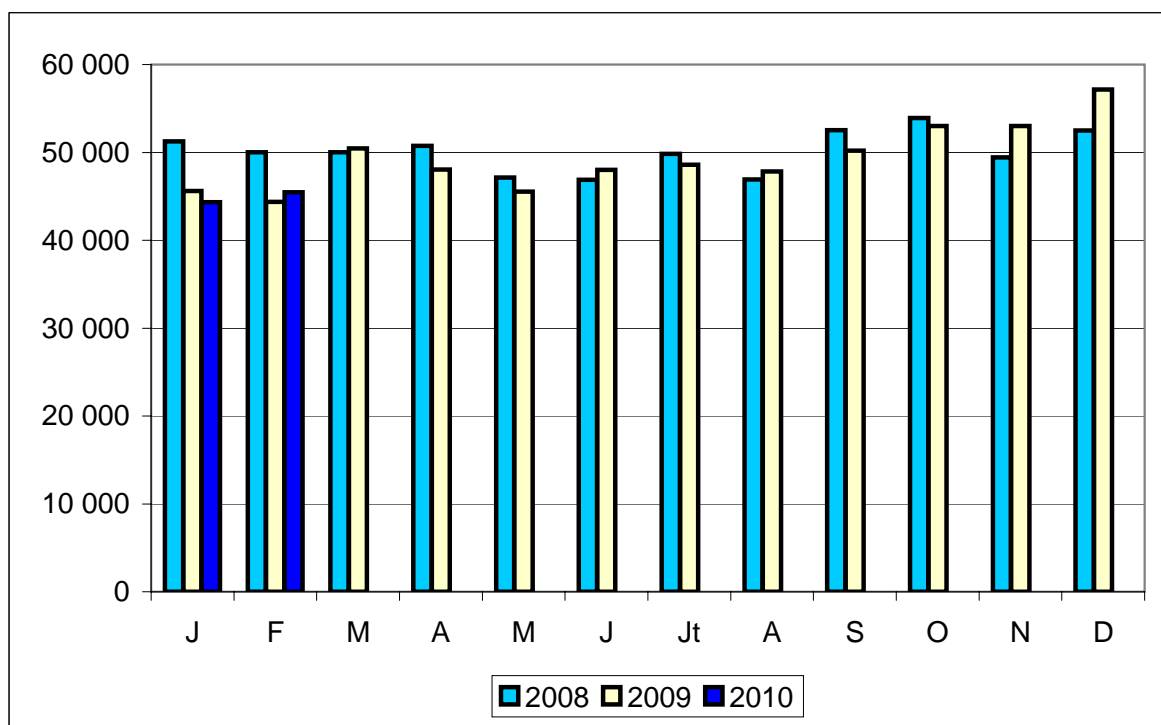
## IMPORTATIONS de FROMAGES

Tonnes	Février 2009	Février 2010	Evolution (%)	Cumul 2009	Cumul 2010	Evolution (%)
<b>Total tous fromages</b>	<b>22 080</b>	<b>20 916</b>	<b>-5,3</b>	<b>42 416</b>	<b>40 154</b>	<b>-5,3</b>
<b>UE à 27</b>	<b>21 421</b>	<b>20 382</b>	<b>-4,9</b>	<b>41 260</b>	<b>39 083</b>	<b>-5,3</b>
<b>Tiers</b>	<b>659</b>	<b>534</b>	<b>-19,0</b>	<b>1 156</b>	<b>1 071</b>	<b>-7,4</b>
<b>Total pâtes molles</b>	<b>2 280</b>	<b>2 190</b>	<b>-3,9</b>	<b>3 549</b>	<b>3 219</b>	<b>-9,3</b>
<b>UE à 27</b>	<b>2 265</b>	<b>2 169</b>	<b>-4,2</b>	<b>3 525</b>	<b>3 179</b>	<b>-9,8</b>
Espagne	1 391	1 074	-22,8	1 839	1 138	-38,1
Pays-Bas	795	994	25,0	1 556	1 852	19,0
Allemagne	35	26	-25,7	58	56	-3,4
Italie	8	3	-62,5	19	6	-68,4
<b>Tiers</b>	<b>15</b>	<b>21</b>	<b>40,0</b>	<b>24</b>	<b>40</b>	<b>66,7</b>
<b>Total pâtes pressées cuites</b>	<b>4 863</b>	<b>2 936</b>	<b>-39,6</b>	<b>9 132</b>	<b>5 774</b>	<b>-36,8</b>
<b>UE à 27</b>	<b>4 280</b>	<b>2 544</b>	<b>-40,6</b>	<b>8 128</b>	<b>4 963</b>	<b>-38,9</b>
Allemagne	2 936	1 844	-37,2	5 400	3 694	-31,6
Pays-Bas	834	354	-57,6	1 706	587	-65,6
Irlande	236	156	-33,9	481	237	-50,7
<b>Tiers</b>	<b>583</b>	<b>392</b>	<b>-32,8</b>	<b>1 004</b>	<b>811</b>	<b>-19,2</b>
Suisse	583	392	-32,8	1 004	811	-19,2
<b>Total pâtes pressées non cuites</b>	<b>5 177</b>	<b>5 488</b>	<b>6,0</b>	<b>10 172</b>	<b>10 705</b>	<b>5,2</b>
<b>UE à 27</b>	<b>5 165</b>	<b>5 379</b>	<b>4,1</b>	<b>10 142</b>	<b>10 511</b>	<b>3,6</b>
Pays-Bas	3 236	3 332	3,0	6 388	6 358	-0,5
UEBL	333	304	-8,7	789	659	-16,5
Allemagne	426	486	14,1	860	941	9,4
Espagne	391	218	-44,2	722	573	-20,6
<b>Tiers</b>	<b>12</b>	<b>109</b>	<b>808,3</b>	<b>30</b>	<b>194</b>	<b>546,7</b>
<b>Total fromages frais</b>	<b>3 543</b>	<b>3 098</b>	<b>-12,6</b>	<b>6 731</b>	<b>6 089</b>	<b>-9,5</b>
<b>UE à 27</b>	<b>3 543</b>	<b>3 097</b>	<b>-12,6</b>	<b>6 731</b>	<b>6 087</b>	<b>-9,6</b>
Italie	1 248	1 115	-10,7	2 642	2 169	-17,9
Allemagne	1 083	909	-16,1	2 115	1 735	-18,0
Danemark	239	261	9,2	595	559	-6,1
Espagne	203	192	-5,4	407	344	-15,5
UEBL	80	260	225,0	160	559	249,4
<b>Tiers</b>	<b>0</b>	<b>1</b>		<b>0</b>	<b>2</b>	
<b>Total pâtes persillées</b>	<b>419</b>	<b>470</b>	<b>12,2</b>	<b>832</b>	<b>944</b>	<b>13,5</b>
<b>UE à 27</b>	<b>419</b>	<b>467</b>	<b>11,5</b>	<b>832</b>	<b>938</b>	<b>12,7</b>
Italie	309	365	18,1	621	743	19,6
Allemagne	49	55	12,2	100	100	0,0
<b>Tiers</b>	<b>0</b>	<b>3</b>		<b>0</b>	<b>6</b>	
<b>Total fromages fondus</b>	<b>2 247</b>	<b>2 087</b>	<b>-7,1</b>	<b>4 639</b>	<b>4 423</b>	<b>-4,7</b>
<b>UE à 27</b>	<b>2 246</b>	<b>2 086</b>	<b>-7,1</b>	<b>4 635</b>	<b>4 421</b>	<b>-4,6</b>
Allemagne	1 416	1 272	-10,2	2 808	2 573	-8,4
Royaume-Uni	455	455	0,0	992	1 005	1,3
Autriche	143	89	-37,8	247	221	-10,5
<b>Tiers</b>	<b>1</b>	<b>1</b>	<b>0,0</b>	<b>4</b>	<b>2</b>	<b>-50,0</b>
<b>Total autres fromages</b>	<b>3 952</b>	<b>5 157</b>	<b>30,5</b>	<b>8 314</b>	<b>10 080</b>	<b>21,2</b>
<b>UE à 27</b>	<b>3 503</b>	<b>4 640</b>	<b>32,5</b>	<b>7 267</b>	<b>8 984</b>	<b>23,6</b>
Italie	1 404	1 724	22,8	3 002	3 286	9,5
Pays-Bas	523	515	-1,5	1 054	1 036	-1,7
UEBL	449	517	15,1	1 047	1 096	4,7
Rep. Tchèque	164	595	262,8	164	1 202	632,9
<b>Tiers</b>	<b>48</b>	<b>7</b>	<b>-85,4</b>	<b>94</b>	<b>16</b>	<b>-83,0</b>

Source : Douanes

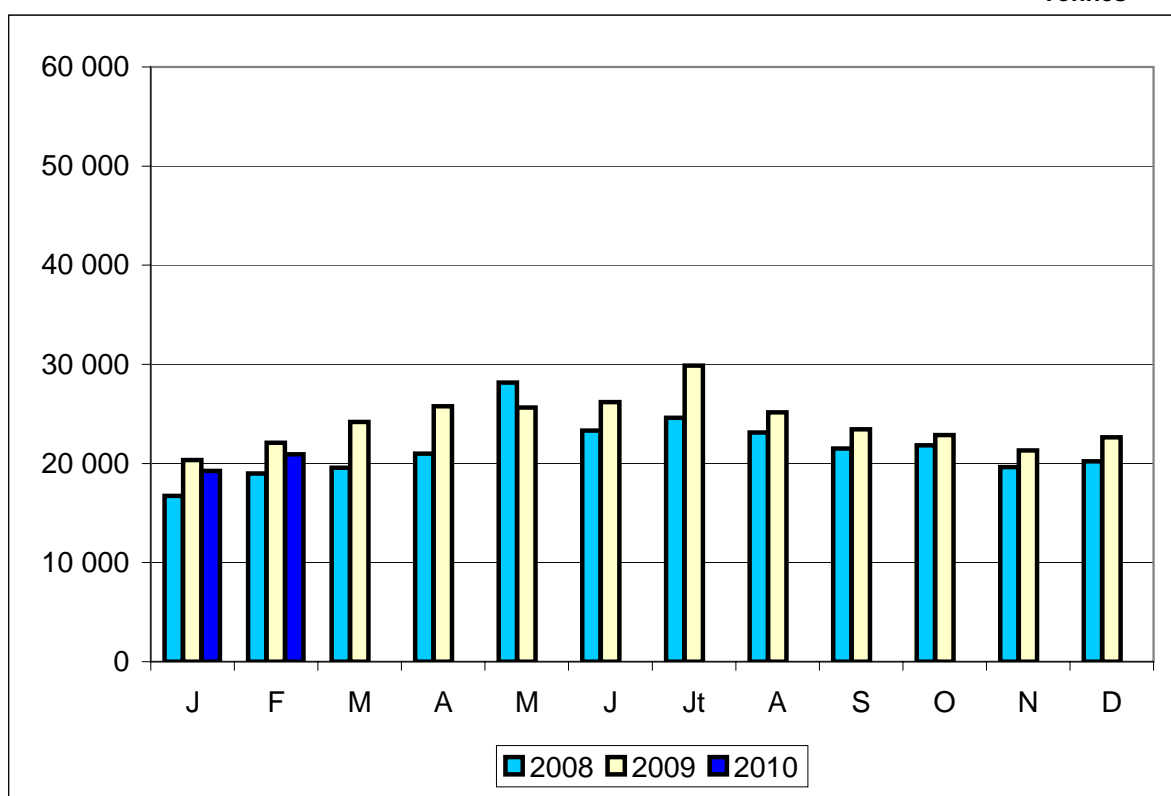
## EXPORTATIONS DE FROMAGES

Tonnes



## IMPORTATIONS DE FROMAGES

Tonnes



LAITS CONCENTRÉS

Tonnes

EXPORTATIONS

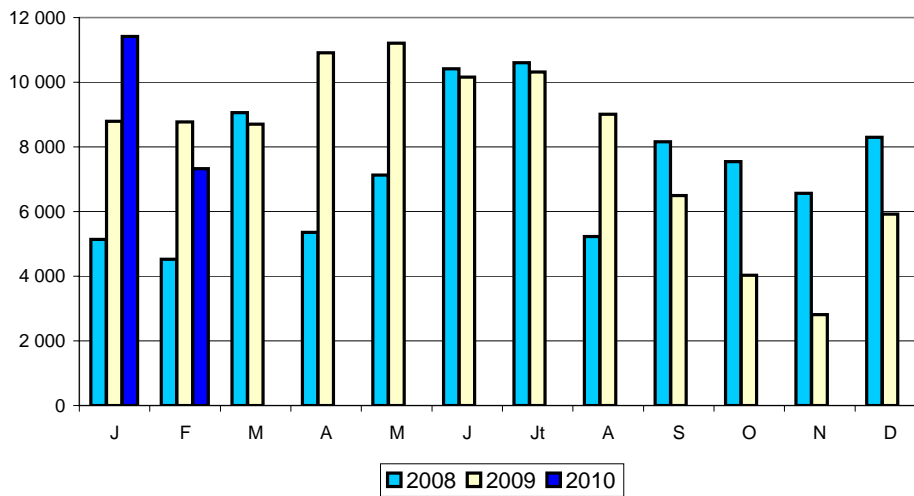
	Février 2009	Février 2010	Evolution (%)	Cumul 2009	Cumul 2010	Evolution (%)
<b>Total tous laits concentrés</b>	<b>8 772</b>	<b>7 327</b>	<b>-16,5</b>	<b>17 568</b>	<b>18 748</b>	<b>6,7</b>
<b>UE à 27</b>	<b>8 720</b>	<b>7 247</b>	<b>-16,9</b>	<b>17 483</b>	<b>18 550</b>	<b>6,1</b>
Espagne	4 032	1 718	-57,4	7 539	5 318	-29,5
Pays-Bas	223	219	-1,8	859	475	-44,7
Allemagne	1 256	2 202	75,3	2 957	3 912	32,3
Royaume-Uni	689	342	-50,4	1 524	830	-45,5
<b>Tiers</b>	<b>52</b>	<b>80</b>	<b>53,8</b>	<b>85</b>	<b>198</b>	<b>132,9</b>
Croatie	24	73	204,2	48	170	254,2

IMPORTATIONS

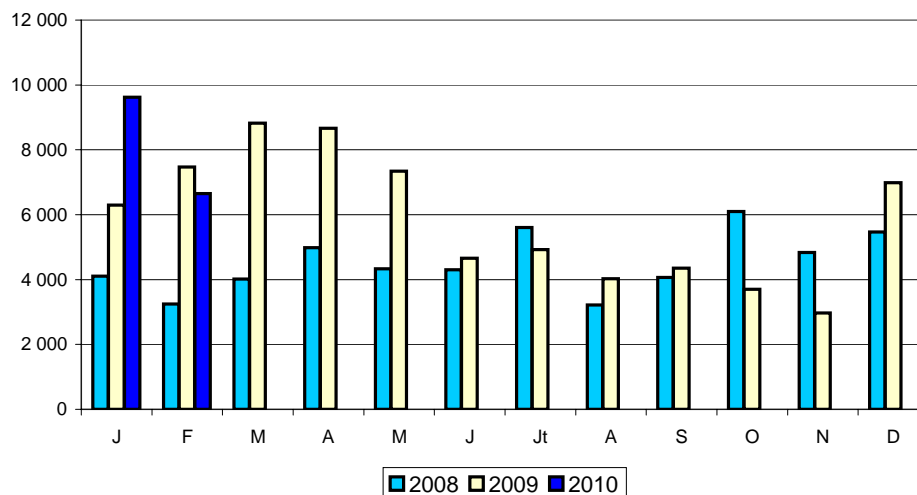
<b>Total tous laits concentrés</b>	<b>7 466</b>	<b>6 658</b>	<b>-10,8</b>	<b>13 759</b>	<b>16 307</b>	<b>18,5</b>
<b>UE à 27</b>	<b>6 076</b>	<b>6 657</b>	<b>9,6</b>	<b>11 155</b>	<b>16 306</b>	<b>46,2</b>
UEBL	4 251	5 016	18,0	7 720	13 255	71,7
Allemagne	1 267	943	-25,6	2 019	2 074	2,7
Pays-Bas	407	390	-4,2	938	603	-35,7
<b>Tiers</b>	<b>1 390</b>	<b>1</b>	<b>-99,9</b>	<b>2 604</b>	<b>1</b>	<b>-100,0</b>

Source : Douanes

EXPORTATIONS



IMPORTATIONS



# COMMERCE EXTERIEUR FRANCE

## LACTOSERUM

EXPORTATIONS	Tonnes					
	Février 2009	Février 2010	Evolution (%)	Cumul 2009	Cumul 2010	Evolution (%)
<b>Lactosérum en poudre</b>	<b>20 152</b>	<b>20 755</b>	<b>3,0</b>	<b>44 146</b>	<b>42 667</b>	<b>-3,4</b>
<b>UE à 27</b>	<b>12 513</b>	<b>12 122</b>	<b>-3,1</b>	<b>28 251</b>	<b>23 501</b>	<b>-16,8</b>
Pays-Bas	7 982	6 240	-21,8	16 103	11 671	-27,5
Espagne	1 090	1 216	11,6	2 880	2 504	-13,1
UEBL	1 192	1 335	12,0	3 100	3 478	12,2
Italie	582	1 423	144,5	1 992	2 366	18,8
Allemagne	996	1 506	51,2	2 204	2 483	12,7
Pologne	166	48	-71,1	307	159	-48,2
<b>Tiers</b>	<b>7 639</b>	<b>8 633</b>	<b>13,0</b>	<b>15 895</b>	<b>19 166</b>	<b>20,6</b>
Chine	618	679	9,9	3 252	2 139	-34,2
Indonésie	1 120	2 020	80,4	1 758	4 254	142,0
Thaïlande	694	1 115	60,7	1 227	2 015	64,2
Russie	1 096	595	-45,7	1 494	2 086	39,6
<b>Lactosérum liquide</b>	<b>149</b>	<b>379</b>	<b>154,4</b>	<b>375</b>	<b>915</b>	<b>144,0</b>
<b>UE à 27</b>	<b>149</b>	<b>379</b>	<b>154,4</b>	<b>301</b>	<b>883</b>	<b>193,4</b>
Allemagne	0	217		0	642	
Pays-Bas	23	76	230,4	73	133	82,2
<b>Tiers</b>	<b>0</b>	<b>0</b>		<b>74</b>	<b>32</b>	<b>-56,8</b>

### IMPORTATIONS

<b>Lactosérum en poudre</b>	<b>7 690</b>	<b>5 526</b>	<b>-28,1</b>	<b>13 794</b>	<b>10 773</b>	<b>-21,9</b>
<b>UE à 27</b>	<b>7 584</b>	<b>5 522</b>	<b>-27,2</b>	<b>13 684</b>	<b>10 759</b>	<b>-21,4</b>
Allemagne	1 640	1 467	-10,5	3 266	3 116	-4,6
Italie	1 102	1 118	1,5	2 411	2 004	-16,9
Espagne	1 540	865	-43,8	2 439	1 843	-24,4
Pays-Bas	1 091	779	-28,6	1 749	1 281	-26,8
<b>Tiers</b>	<b>106</b>	<b>4</b>	<b>-96,2</b>	<b>110</b>	<b>14</b>	<b>-87,3</b>
<b>Lactosérum liquide</b>	<b>11 973</b>	<b>13 999</b>	<b>16,9</b>	<b>26 842</b>	<b>26 211</b>	<b>-2,4</b>
<b>UE à 27</b>	<b>9 118</b>	<b>11 295</b>	<b>23,9</b>	<b>20 621</b>	<b>20 902</b>	<b>1,4</b>
Allemagne	2 515	3 192	26,9	5 204	5 613	7,9
Italie	4 826	5 046	4,6	10 214	9 573	-6,3
Pays-Bas	955	1 828	91,4	3 121	3 521	12,8
UEBL	360	513	42,5	1 203	815	-32,3
Espagne	271	246	-9,2	520	516	-0,8
Royaume-Uni	189	470	148,7	359	862	140,1
<b>Tiers</b>	<b>2 855</b>	<b>2 704</b>	<b>-5,3</b>	<b>6 221</b>	<b>5 309</b>	<b>-14,7</b>
Suisse	2 855	2 704	-5,3	6 221	5 309	-14,7

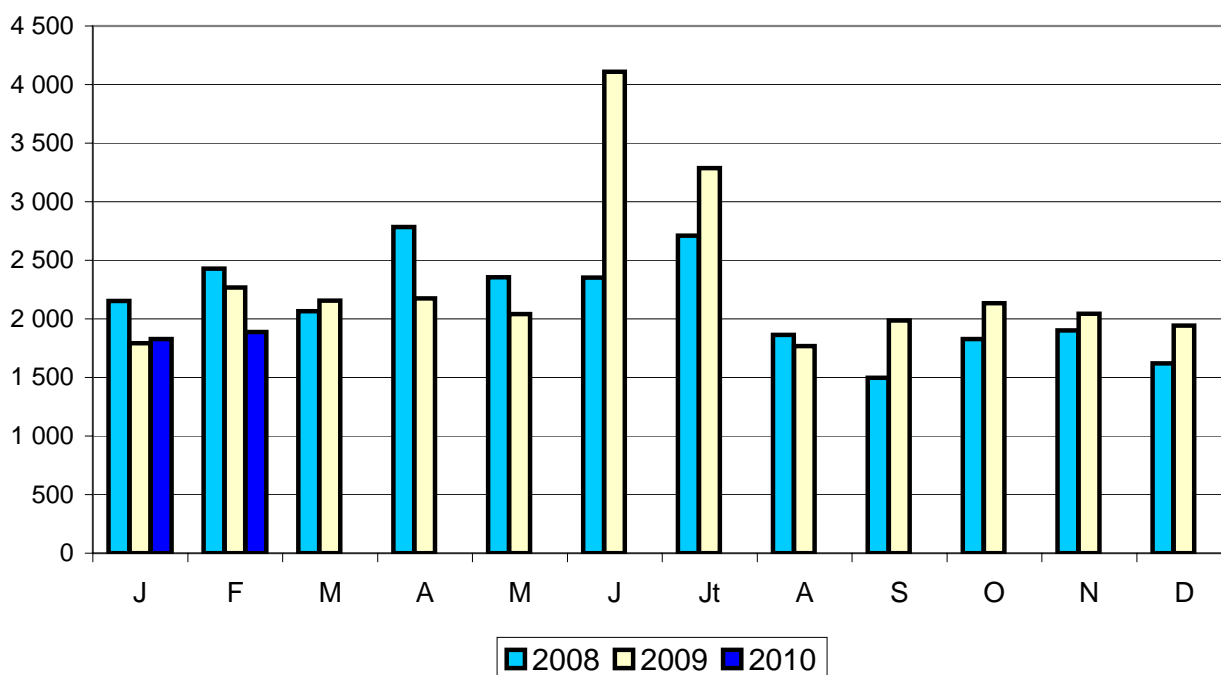
Source : Douanes

# COMMERCE EXTERIEUR FRANCE

## COMPOSANTS NATURELS du LAIT

Tonnes	Février 2009	Février 2010	Evolution (%)	Cumul 2009	Cumul 2010	Evolution (%)
<b>Total Exportations</b>	<b>2 268</b>	<b>1 887</b>	<b>-16,8</b>	<b>4 060</b>	<b>3 715</b>	<b>-8,5</b>
<b>UE à 27</b>	<b>1 394</b>	<b>1 651</b>	<b>18,4</b>	<b>2 878</b>	<b>3 372</b>	<b>17,2</b>
UEBL	370	401	8,4	753	703	-6,6
Espagne	292	569	94,9	616	1 043	69,3
Italie	265	243	-8,3	542	635	17,2
Pays-Bas	24	68	183,3	183	193	5,5
Pologne	69	78	13,0	128	124	-3,1
Grèce	74	91	23,0	102	224	119,6
<b>Tiers</b>	<b>874</b>	<b>236</b>	<b>-73,0</b>	<b>1 182</b>	<b>343</b>	<b>-71,0</b>
<b>Total Importations</b>	<b>25</b>	<b>148</b>	<b>492,0</b>	<b>90</b>	<b>232</b>	<b>157,8</b>
<b>UE à 27</b>	<b>25</b>	<b>148</b>	<b>492,0</b>	<b>90</b>	<b>232</b>	<b>157,8</b>
Irlande	0	45		3	111	3 600,0
<b>Tiers</b>	<b>0</b>	<b>0</b>		<b>0</b>	<b>0</b>	

Source : Douanes



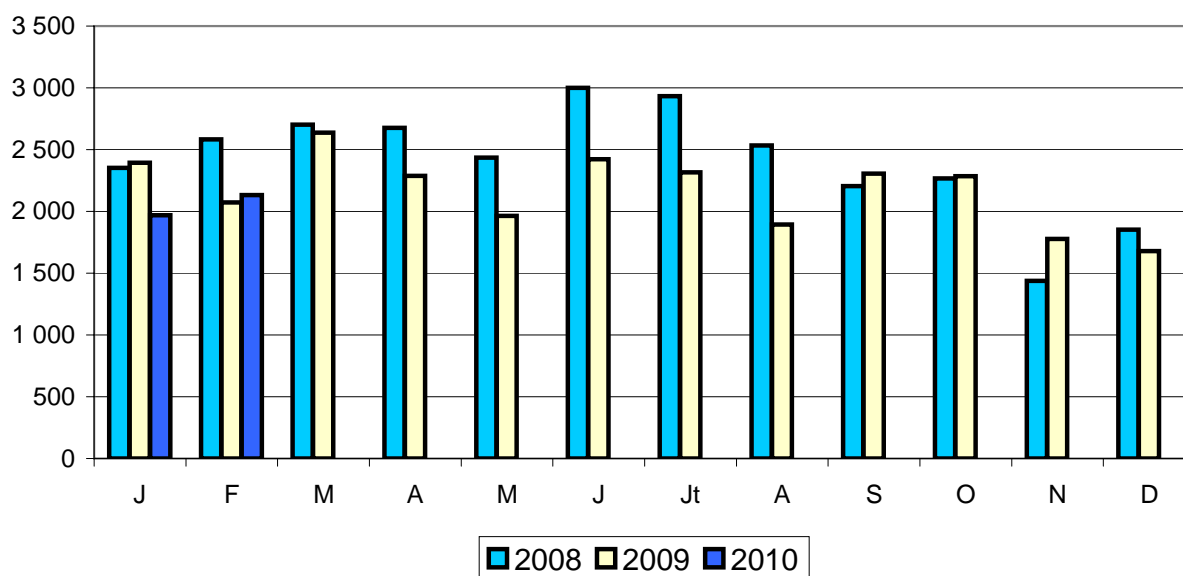
# COMMERCE EXTERIEUR FRANCE

## CASEINES et CASEINATES

Tonnes	Février 2009	Février 2010	Evolution (%)	Cumul 2009	Cumul 2010	Evolution (%)
<b>Total Exportations</b>	<b>2 073</b>	<b>2 131</b>	<b>2,8</b>	<b>4 468</b>	<b>4 100</b>	<b>-8,2</b>
<b>UE à 27</b>	<b>1 233</b>	<b>1 256</b>	<b>1,9</b>	<b>2 746</b>	<b>2 544</b>	<b>-7,4</b>
Espagne	377	297	-21,2	819	587	-28,3
Italie	399	294	-26,3	925	738	-20,2
UEBL	174	89	-48,9	395	184	-53,4
Allemagne	100	206	106,0	189	440	132,8
<b>Tiers</b>	<b>840</b>	<b>875</b>	<b>4,2</b>	<b>1 722</b>	<b>1 556</b>	<b>-9,6</b>
Etats Unis	160	87	-45,6	280	188	-32,9
Mexique	48	86	79,2	165	178	7,9
Tunisie	45	113	151,1	148	186	25,7
<b>Total Importations</b>	<b>560</b>	<b>707</b>	<b>26,3</b>	<b>1 156</b>	<b>1 324</b>	<b>14,5</b>
<b>UE à 27</b>	<b>299</b>	<b>463</b>	<b>54,8</b>	<b>727</b>	<b>862</b>	<b>18,6</b>
Danemark	35	87	148,6	85	146	71,8
Allemagne	54	83	53,7	145	172	18,6
Pays-Bas	103	105	1,9	166	236	42,2
<b>Tiers</b>	<b>261</b>	<b>244</b>	<b>-6,5</b>	<b>429</b>	<b>462</b>	<b>7,7</b>
Nouvelle Zélande	56	54	-3,6	130	109	-16,2
Australie	22	25	13,6	32	75	134,4
Chine	20	36	80,0	40	74	85,0

Source : Douanes

## EXPORTATIONS

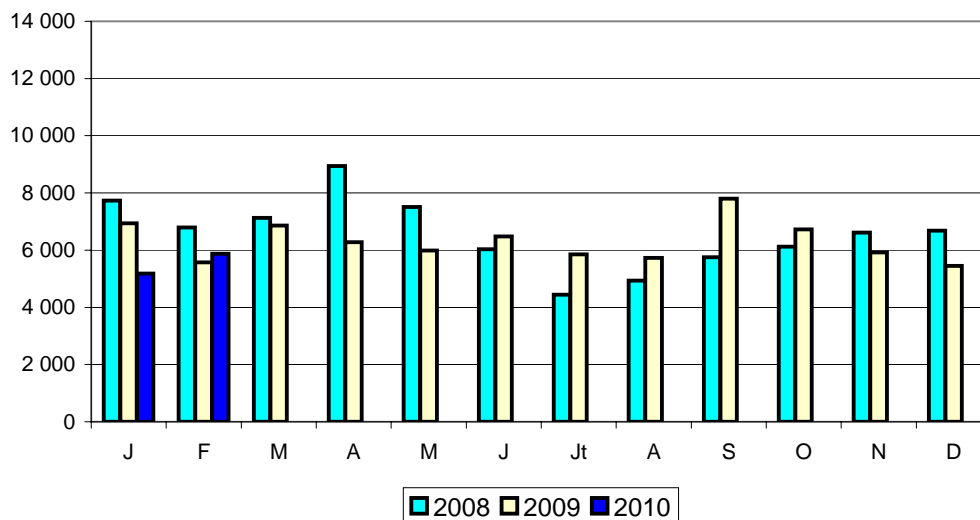


ALIMENTS VEAUX

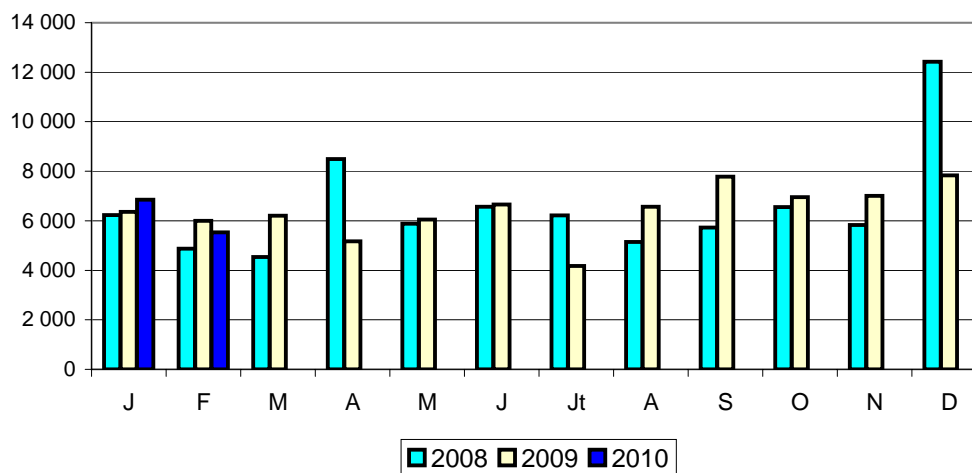
Tonnes	Février 2009	Février 2010	Evolution (%)	Cumul 2009	Cumul 2010	Evolution (%)
<b>Total Exportations</b>	<b>5 568</b>	<b>5 883</b>	<b>5,7</b>	<b>12 503</b>	<b>11 071</b>	<b>-11,5</b>
<b>UE à 27</b>	<b>5 127</b>	<b>5 332</b>	<b>4,0</b>	<b>11 783</b>	<b>10 055</b>	<b>-14,7</b>
Italie	3 149	3 303	4,9	7 243	6 556	-9,5
Espagne	1 023	1 461	42,8	2 523	2 293	-9,1
Allemagne	318	14	-95,6	632	258	-59,2
Pays-Bas	24	0	-100,0	49	24	-51,0
<b>Tiers</b>	<b>441</b>	<b>551</b>	<b>24,9</b>	<b>720</b>	<b>1 016</b>	<b>41,1</b>
Iran	235	326	38,7	278	638	129,5
<b>Total Importations</b>	<b>6 002</b>	<b>5 538</b>	<b>-7,7</b>	<b>12 362</b>	<b>12 389</b>	<b>0,2</b>
<b>UE à 27</b>	<b>6 002</b>	<b>5 538</b>	<b>-7,7</b>	<b>12 362</b>	<b>12 389</b>	<b>0,2</b>
Pays-Bas	5 983	5 527	-7,6	12 332	12 344	0,1
<b>Tiers</b>	<b>0</b>	<b>0</b>		<b>0</b>	<b>0</b>	

Source : Douanes

EXPORTATIONS



IMPORTATIONS

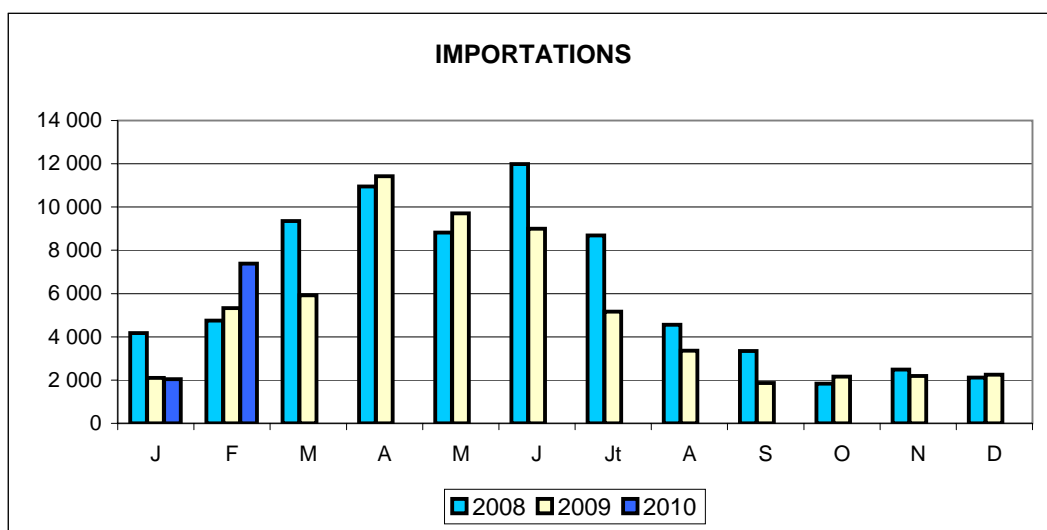
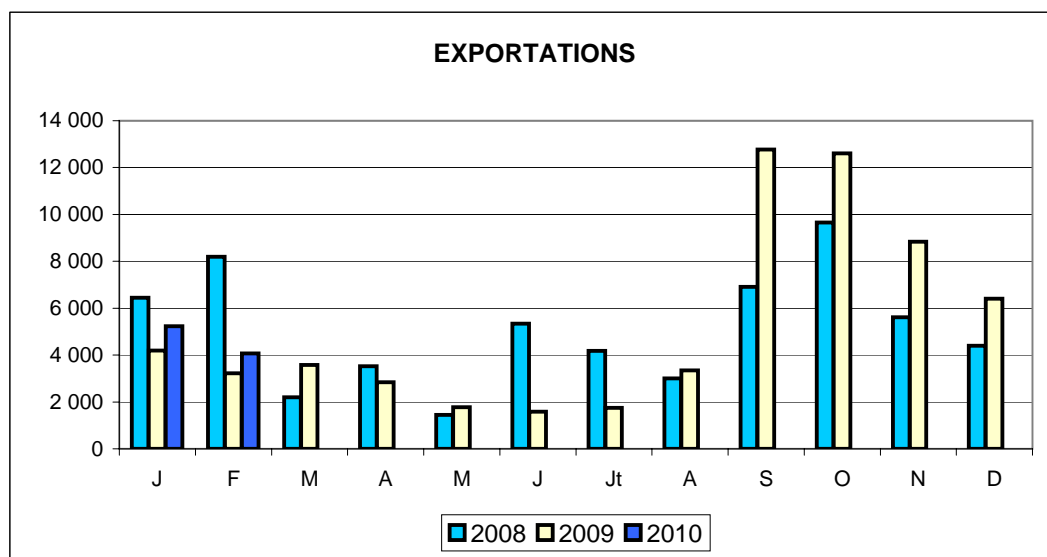


# COMMERCE EXTERIEUR FRANCE

## VEAUX DE HUIT JOURS

Têtes	Février 2009	Février 2010	Evolution (%)	Cumul 2009	Cumul 2010	Evolution (%)
<b>Total Exportations</b>	<b>3 226</b>	<b>4 066</b>	<b>26,0</b>	<b>7 424</b>	<b>9 304</b>	<b>25,3</b>
<b>UE à 27</b>	<b>3 226</b>	<b>4 066</b>	<b>26,0</b>	<b>7 424</b>	<b>9 304</b>	<b>25,3</b>
Espagne	2 208	2 808	27,2	5 202	6 684	28,5
Italie	1 018	1 258	23,6	2 103	2 605	23,9
<b>Tiers</b>	<b>0</b>	<b>0</b>		<b>0</b>	<b>0</b>	
<b>Total Importations</b>	<b>5 330</b>	<b>7 381</b>	<b>38,5</b>	<b>7 428</b>	<b>9 419</b>	<b>26,8</b>
<b>UE à 27</b>	<b>5 330</b>	<b>7 381</b>	<b>38,5</b>	<b>7 428</b>	<b>9 419</b>	<b>26,8</b>
Allemagne	947	1 010	6,7	1 657	1 109	-33,1
Espagne	3 069	1 560	-49,2	4 095	3 499	-14,6
<b>Tiers</b>	<b>0</b>	<b>0</b>		<b>0</b>	<b>0</b>	

Source : Douanes



# COMMERCE EXTERIEUR FRANCE

## BILAN en QUANTITÉ

- Import CAF - Export FAB -

Tonnes		Février 2009	Février 2010	Evolution (%)	Cumul 2009	Cumul 2010	Evolution (%)
<b>Lait liquide</b>	Import	47 324	46 394	-2,0	91 373	90 698	-0,7
	Export	92 572	98 598	6,5	191 973	203 105	5,8
	Solde	45 248	52 204	15,4	100 600	112 407	11,7
<b>Yoghourts et autres laits fermentés</b>	Import	9 880	9 214	-6,7	19 825	17 775	-10,3
	Export	36 155	36 042	-0,3	74 057	71 819	-3,0
	Solde	26 275	26 828	2,1	54 232	54 044	-0,3
<b>Beurre en l'état</b>	Import	9 459	8 443	-10,7	18 642	18 348	-1,6
	Export	3 146	3 973	26,3	7 262	7 514	3,5
	Solde	-6 313	-4 470	-29,2	-11 380	-10 834	-4,8
<b>Beurre anhydre</b>	Import	1 605	2 072	29,1	2 949	4 109	39,3
	Export	1 429	2 045	43,1	2 750	3 735	35,8
	Solde	-176	-27	-84,7	-199	-374	87,9
<b>Total beurre (en l'état + anhydre)</b>	Import	11 064	10 515	-5,0	21 591	22 457	4,0
	Export	4 575	6 018	31,5	10 012	11 249	12,4
	Solde	-6 489	-4 497	-30,7	-11 579	-11 208	-3,2
<b>Poudre de lait écrémé</b>	Import	2 161	2 147	-0,6	4 125	3 967	-3,8
	Export	7 917	14 785	86,8	17 203	28 715	66,9
	Solde	5 756	12 638	119,6	13 078	24 748	89,2
<b>Autres poudres</b>	Import	1 287	1 579	22,7	2 580	2 577	-0,1
	Export	8 349	5 965	-28,6	17 164	16 841	-1,9
	Solde	7 062	4 386	-37,9	14 584	14 264	-2,2
<b>Lactosérum</b>	Import	19 663	19 525	-0,7	40 635	36 984	-9,0
	Export	20 301	21 134	4,1	44 521	43 582	-2,1
	Solde	638	1 609	152,2	3 886	6 598	69,8
<b>Laits concentrés</b>	Import	7 466	6 658	-10,8	13 759	16 306	18,5
	Export	8 772	7 327	-16,5	17 568	18 749	6,7
	Solde	1 306	669	-48,8	3 809	2 443	-35,9
<b>Tous fromages</b>	Import	22 081	20 915	-5,3	42 415	40 153	-5,3
	Export	44 365	45 466	2,5	89 971	89 798	-0,2
	Solde	22 284	24 551	10,2	47 556	49 645	4,4
<b>Caséines et caséinates</b>	Import	560	707	26,3	1 156	1 324	14,5
	Export	2 073	2 132	2,8	4 468	4 101	-8,2
	Solde	1 513	1 425	-5,8	3 312	2 777	-16,2
<b>Composants naturels du lait</b>	Import	25	148	492,0	90	233	158,9
	Export	2 268	1 887	-16,8	4 060	3 715	-8,5
	Solde	2 243	1 739	-22,5	3 970	3 482	-12,3
<b>Autres produits laitiers</b>	Import	3 736	3 488	-6,6	7 359	6 066	-17,6
	Export	8 047	8 109	0,8	15 456	16 132	4,4
	Solde	4 311	4 621	7,2	8 097	10 066	24,3
<b>Aliments veaux</b>	Import	6 002	5 538	-7,7	12 362	12 389	0,2
	Export	5 568	5 883	5,7	12 503	11 071	-11,5
	Solde	-434	345	-179,5	141	-1 318	-1 034,8
<b>Autres produits à base de lait</b>	Import	21 200	26 690	25,9	41 895	50 246	19,9
	Export	29 001	30 324	4,6	55 477	55 642	0,3
	Solde	7 801	3 634	-53,4	13 582	5 396	-60,3

Source : Douanes

# COMMERCE EXTÉRIEUR / FRANCE

## ENSEMBLE des PRODUITS LAITIERS et PRODUITS à BASE de LAIT

### Exportations FAB - Importations CAF

⇒ Milliers d'euros

	FEVRIER 2009		FEVRIER 2010		SOLDE		ÉVOLUTION
	EXPORTS	IMPORTS	EXPORTS	IMPORTS	2009	2010	
U.E.	341 229	227 539	359 734	225 657	113 690	134 077	17,9%
PAYS TIERS	131 440	13 363	140 779	10 321	118 077	130 459	10,5%
TOTAL	472 669	240 902	500 514	235 978	231 767	264 536	14,1%

	CUMUL 2008		CUMUL 2009		SOLDE CUMUL		ÉVOLUTION
	EXPORTS	IMPORTS	EXPORTS	IMPORTS	2009	2010	
U.E.	711 000	447 527	723 287	446 356	263 473	276 931	5,1%
PAYS TIERS	248 265	24 420	265 225	23 528	223 845	241 697	8,0%
TOTAL	959 264	471 947	988 512	469 884	487 317	518 628	6,4%

⇒ MATIERES GRASSES (Tonnes)

	FEVRIER 2009		FEVRIER 2010		SOLDE		ÉVOLUTION
	EXPORTS	IMPORTS	EXPORTS	IMPORTS	2009	2010	
U.E.	19 705	23 872	23 924	22 934	-4 167	990	-123,8%
PAYS TIERS	6 907	939	7 168	508	5 968	6 660	11,6%
TOTAL	26 611	24 811	31 091	23 441	1 800	7 650	324,9%

	CUMUL 2009		CUMUL 2010		SOLDE CUMUL		ÉVOLUTION
	EXPORTS	IMPORTS	EXPORTS	IMPORTS	2009	2010	
U.E.	43 036	46 468	48 083	45 659	-3 432	2 424	-170,6%
PAYS TIERS	12 696	1 567	13 887	1 714	11 129	12 173	9,4%
TOTAL	55 731	48 035	61 970	47 374	7 696	14 597	89,7%

⇒ MATIERES PROTEIQUES (Tonnes)

	FEVRIER 2009		FEVRIER 2010		SOLDE		ÉVOLUTION
	EXPORTS	IMPORTS	EXPORTS	IMPORTS	2009	2010	
U.E.	21 347	13 214	23 954	13 405	8 133	10 549	29,7%
PAYS TIERS	8 610	724	8 013	582	7 886	7 431	-5,8%
TOTAL	29 957	13 938	31 967	13 987	16 019	17 980	12,2%

	CUMUL 2009		CUMUL 2010		SOLDE CUMUL		ÉVOLUTION
	EXPORTS	IMPORTS	EXPORTS	IMPORTS	2009	2010	
U.E.	45 549	26 011	48 003	25 867	19 537	22 136	13,3%
PAYS TIERS	15 686	1 435	16 058	1 172	14 251	14 886	4,5%
TOTAL	61 234	27 446	64 061	27 039	33 788	37 022	9,6%

⇒ M S U

	FEVRIER 2009		FEVRIER 2010		SOLDE		ÉVOLUTION
	EXPORTS	IMPORTS	EXPORTS	IMPORTS	2009	2010	
U.E.	41 051	37 085	47 878	36 339	3 966	11 539	190,9%
PAYS TIERS	15 517	1 663	15 181	1 089	13 853	14 091	1,7%
TOTAL	56 568	38 749	63 059	37 428	17 819	25 630	43,8%

	CUMUL 2009		CUMUL 2010		SOLDE CUMUL		ÉVOLUTION
	EXPORTS	IMPORTS	EXPORTS	IMPORTS	2009	2010	
U.E.	88 584	72 479	96 086	71 526	16 105	24 560	52,5%
PAYS TIERS	28 381	3 002	29 945	2 886	25 380	27 059	6,6%
TOTAL	116 965	75 481	126 031	74 412	41 484	51 619	24,4%

# COMMERCE EXTERIEUR FRANCE

## EXPORTATIONS de PRODUITS LAITIERS et PRODUITS à BASE de LAIT

Tonnes		Février 2009	Février 2010	Evolution (%)	Cumul 2009	Cumul 2010	Evolution (%)
<b>Lait liquide</b>	U.E.	79 372	72 120	-9,1	160 185	135 849	-15,2
	Tiers	4 903	5 788	18,1	9 633	10 146	5,3
	Total	84 275	77 908	-7,6	169 818	145 995	-14,0
<b>Crème</b>	U.E.	6 751	18 262	170,5	19 170	36 090	88,3
	Tiers	1 534	2 383	55,3	2 972	4 606	55,0
	Total	8 285	20 645	149,2	22 142	40 696	83,8
<b>Yoghourts</b>	U.E.	20 137	19 358	-3,9	42 123	38 479	-8,7
	Tiers	208	279	34,1	382	497	30,1
	Total	20 345	19 637	-3,5	42 505	38 976	-8,3
<b>Autres laits fermentés</b>	U.E.	15 561	15 821	1,7	31 085	32 034	3,1
	Tiers	249	584	134,5	457	809	77,0
	Total	15 810	16 405	3,8	31 542	32 843	4,1
<b>Composants naturels du lait</b>	U.E.	1 394	1 651	18,4	2 878	3 372	17,2
	Tiers	874	236	-73,0	1 182	343	-71,0
	Total	2 268	1 887	-16,8	4 060	3 715	-8,5
<b>Beurre en l'état</b>	U.E.	2 200	2 459	11,8	5 394	4 518	-16,2
	Tiers	945	1 509	59,7	1 865	2 990	60,3
	Total	3 145	3 968	26,2	7 259	7 508	3,4
<b>Beurre anhydre</b>	U.E.	909	1 451	59,6	1 964	2 797	42,4
	Tiers	520	594	14,2	786	938	19,3
	Total	1 429	2 045	43,1	2 750	3 735	35,8
<b>Total Beurre (eq beurre) (en l'état + anhydre)</b>	U.E.	3 309	4 229	27,8	7 790	7 930	1,8
	Tiers	1 579	2 234	41,4	2 824	4 134	46,4
	Total	4 888	6 463	32,2	10 614	12 065	13,7
<b>Poudre de lait écrémé</b>	U.E.	4 045	10 237	153,1	10 512	18 933	80,1
	Tiers	3 871	4 548	17,5	6 691	9 781	46,2
	Total	7 916	14 785	86,8	17 203	28 714	66,9
<b>Autres poudres</b>	U.E.	2 407	3 662	52,1	6 681	9 979	49,4
	Tiers	5 934	2 303	-61,2	10 460	6 862	-34,4
	Total	8 341	5 965	-28,5	17 141	16 841	-1,8
<b>Lactosérum</b>	U.E.	12 662	12 501	-1,3	28 553	24 384	-14,6
	Tiers	7 639	8 633	13,0	15 969	19 198	20,2
	Total	20 301	21 134	4,1	44 522	43 582	-2,1
<b>Laits concentrés</b>	U.E.	8 720	7 247	-16,9	17 483	18 550	6,1
	Tiers	52	80	53,8	85	198	132,9
	Total	8 772	7 327	-16,5	17 568	18 748	6,7
<b>Tous fromages</b>	U.E.	38 940	39 394	1,2	79 539	78 249	-1,6
	Tiers	5 422	6 071	12,0	10 404	11 548	11,0
	Total	44 362	45 465	2,5	89 943	89 797	-0,2
<b>Caséines et caséinates</b>	U.E.	1 233	1 256	1,9	2 746	2 544	-7,4
	Tiers	840	875	4,2	1 722	1 557	-9,6
	Total	2 073	2 131	2,8	4 468	4 101	-8,2
<b>Autres produits laitiers</b>	U.E.	3 538	3 019	-14,7	7 027	6 955	-1,0
	Tiers	4 509	5 089	12,9	8 429	9 177	8,9
	Total	8 047	8 108	0,8	15 456	16 132	4,4
<b>Aliments veaux</b>	U.E.	5 127	5 332	4,0	11 783	10 055	-14,7
	Tiers	441	551	24,9	720	1 016	41,1
	Total	5 568	5 883	5,7	12 503	11 071	-11,5
<b>Autres produits à base de lait (préparations alimentaires et glaces de consommation)</b>	U.E.	17 355	17 458	0,6	34 480	33 878	-1,7
	Tiers	11 607	12 796	10,2	20 949	21 623	3,2
	Total	28 962	30 254	4,5	55 429	55 501	0,1

Source : Douanes

# COMMERCE EXTERIEUR FRANCE

## IMPORTATIONS de PRODUITS LAITIERS et PRODUITS à BASE de LAIT

Tonnes		Février 2009	Février 2010	Evolution (%)	Cumul 2009	Cumul 2010	Evolution (%)
<b>Lait liquide</b>	U.E.	27 742	30 885	11,3	54 055	58 954	9,1
	Tiers	0	1		0	1	
	Total	27 742	30 886	11,3	54 055	58 955	9,1
<b>Crème</b>	U.E.	19 580	15 504	-20,8	37 309	31 731	-15,0
	Tiers	2	4	100,0	9	11	22,2
	Total	19 582	15 508	-20,8	37 318	31 742	-14,9
<b>Yoghourts</b>	U.E.	4 618	3 952	-14,4	8 942	7 111	-20,5
	Tiers	127	120	-5,5	256	241	-5,9
	Total	4 745	4 072	-14,2	9 198	7 352	-20,1
<b>Autres laits fermentés</b>	U.E.	4 934	5 141	4,2	10 152	10 019	-1,3
	Tiers	200	1	-99,5	475	403	-15,2
	Total	5 134	5 142	0,2	10 627	10 422	-1,9
<b>Composants naturels du lait</b>	U.E.	25	148	492,0	90	232	157,8
	Tiers	0	0		0	0	
	Total	25	148	492,0	90	232	157,8
<b>Beurre en l'état</b>	U.E.	8 821	8 172	-7,4	17 684	17 009	-3,8
	Tiers	638	271	-57,5	958	1 338	39,7
	Total	9 459	8 443	-10,7	18 642	18 347	-1,6
<b>Beurre anhydre</b>	U.E.	1 605	2 039	27,0	2 949	4 008	35,9
	Tiers	0	34		0	101	
	Total	1 605	2 073	29,2	2 949	4 109	39,3
<b>Total Beurre (eq beurre) (en l'état + anhydre)</b>	U.E.	10 779	10 660	-1,1	21 282	21 899	2,9
	Tiers	638	312	-51,0	958	1 461	52,5
	Total	11 417	10 972	-3,9	22 240	23 360	5,0
<b>Poudre de lait écrémé</b>	U.E.	2 161	2 003	-7,3	4 125	3 679	-10,8
	Tiers	0	144		0	288	
	Total	2 161	2 147	-0,6	4 125	3 967	-3,8
<b>Autres poudres</b>	U.E.	1 249	1 569	25,6	2 540	2 567	1,1
	Tiers	38	9	-76,3	41	9	-78,0
	Total	1 287	1 578	22,6	2 581	2 576	-0,2
<b>Lactosérum</b>	U.E.	16 702	16 817	0,7	34 304	31 661	-7,7
	Tiers	2 961	2 708	-8,5	6 331	5 324	-15,9
	Total	19 663	19 525	-0,7	40 635	36 985	-9,0
<b>Laits concentrés</b>	U.E.	6 076	6 657	9,6	11 155	16 306	46,2
	Tiers	1 390	1	-99,9	2 604	1	-100,0
	Total	7 466	6 658	-10,8	13 759	16 307	18,5
<b>Tous fromages</b>	U.E.	21 421	20 381	-4,9	41 260	39 083	-5,3
	Tiers	659	533	-19,1	1 155	1 070	-7,4
	Total	22 080	20 914	-5,3	42 415	40 153	-5,3
<b>Caséines et caséinates</b>	U.E.	299	463	54,8	727	862	18,6
	Tiers	261	244	-6,5	429	462	7,7
	Total	560	707	26,3	1 156	1 324	14,5
<b>Autres produits laitiers</b>	U.E.	3 591	3 436	-4,3	7 126	5 964	-16,3
	Tiers	146	52	-64,4	233	102	-56,2
	Total	3 737	3 488	-6,7	7 359	6 066	-17,6
<b>Aliments veaux</b>	U.E.	6 002	5 538	-7,7	12 362	12 389	0,2
	Tiers	0	0		0	0	
	Total	6 002	5 538	-7,7	12 362	12 389	0,2
<b>Autres produits à base de lait (préparations alimentaires et glaces de consommation)</b>	U.E.	20 364	25 771	26,6	40 024	48 343	20,8
	Tiers	836	919	9,9	1 870	1 903	1,8
	Total	21 200	26 690	25,9	41 894	50 246	19,9

Source : Douanes

# COMMERCE EXTERIEUR FRANCE

## BILAN en VALEUR

- Import CAF - Export FAB -

1 000 euros

		Février 2009	Février 2010	Evolution (%)	Cumul 2009	Cumul 2010	Evolution (%)
<b>Lait et crème de lait</b>	Import	33 443	34 698	3,8	65 284	70 610	8,2
	Export	42 730	44 917	5,1	87 737	91 763	4,6
	Solde	9 287	10 219	10,0	22 453	21 153	-5,8
<b>Yogourts et autres laits fermentés</b>	Import	10 635	9 318	-12,4	21 816	17 788	-18,5
	Export	43 527	42 588	-2,2	89 693	83 867	-6,5
	Solde	32 892	33 270	1,1	67 877	66 079	-2,6
<b>Beurre en l'état</b>	Import	21 370	23 901	11,8	43 882	52 485	19,6
	Export	9 906	13 503	36,3	22 309	25 819	15,7
	Solde	-11 464	-10 398	-9,3	-21 573	-26 666	23,6
<b>Beurre anhydre</b>	Import	4 650	7 212	55,1	8 723	14 394	65,0
	Export	3 697	6 807	84,1	7 229	12 173	68,4
	Solde	-953	-405	-57,5	-1 494	-2 221	48,7
<b>Total beurre (en l'état + anhydre)</b>	Import	26 020	31 113	19,6	52 605	66 879	27,1
	Export	13 603	20 310	49,3	29 538	37 992	28,6
	Solde	-12 417	-10 803	-13,0	-23 067	-28 887	25,2
<b>Poudre de lait écrémé</b>	Import	4 370	4 467	2,2	8 071	8 042	-0,4
	Export	14 667	30 081	105,1	32 373	58 250	79,9
	Solde	10 297	25 614	148,8	24 302	50 208	106,6
<b>Autres poudres</b>	Import	2 837	3 487	22,9	5 587	5 502	-1,5
	Export	19 773	14 457	-26,9	41 550	40 896	-1,6
	Solde	16 936	10 970	-35,2	35 963	35 394	-1,6
<b>Lactosérum</b>	Import	8 164	10 265	25,7	16 015	19 670	22,8
	Export	12 736	19 696	54,6	29 939	40 254	34,5
	Solde	4 572	9 431	106,3	13 924	20 584	47,8
<b>Laits concentrés</b>	Import	6 110	6 690	9,5	11 323	15 049	32,9
	Export	7 083	6 764	-4,5	14 102	16 805	19,2
	Solde	973	74	-92,4	2 779	1 756	-36,8
<b>Tous fromages</b>	Import	79 829	71 398	-10,6	157 224	140 194	-10,8
	Export	189 924	187 982	-1,0	383 417	369 297	-3,7
	Solde	110 095	116 584	5,9	226 193	229 103	1,3
<b>Caséines et caséinates</b>	Import	2 728	2 899	6,3	5 691	5 885	3,4
	Export	12 439	11 863	-4,6	27 039	22 478	-16,9
	Solde	9 711	8 964	-7,7	21 348	16 593	-22,3
<b>Composants naturels du lait</b>	Import	63	298	373,0	148	425	187,2
	Export	3 858	3 736	-3,2	6 877	7 316	6,4
	Solde	3 795	3 438	-9,4	6 729	6 891	2,4
<b>Autres produits laitiers</b>	Import	13 419	9 925	-26,0	24 073	19 773	-17,9
	Export	26 482	27 815	5,0	49 304	52 227	5,9
	Solde	13 063	17 890	37,0	25 231	32 454	28,6
<b>Aliments veaux</b>	Import	5 534	5 865	6,0	11 561	12 887	11,5
	Export	6 070	7 747	27,6	14 351	14 389	0,3
	Solde	536	1 882	251,1	2 790	1 502	-46,2
<b>Autres produits à base de lait</b>	Import	46 727	43 970	-5,9	90 630	84 015	-7,3
	Export	79 128	81 306	2,8	152 115	150 692	-0,9
	Solde	32 401	37 336	15,2	61 485	66 677	8,4

Source : Douanes

# COMMERCE EXTERIEUR FRANCE

## EXPORTATIONS de PRODUITS LAITIERS et PRODUITS à BASE de LAIT

1 000 euros

		Février 2009	Février 2010	Evolution (%)	Cumul 2009	Cumul 2010	Evolution (%)
<b>Crème</b>	U.E.	6 482	10 484	61,7	14 605	19 998	36,9
	Tiers	3 688	4 734	28,4	6 905	9 026	30,7
	Total	10 170	15 218	49,6	21 510	29 024	34,9
<b>Yoghourts</b>	U.E.	23 753	22 990	-3,2	50 238	44 974	-10,5
	Tiers	590	712	20,7	1 095	1 306	19,3
	Total	24 343	23 702	-2,6	51 333	46 280	-9,8
<b>Autres laits fermentés</b>	U.E.	18 722	17 849	-4,7	37 432	36 136	-3,5
	Tiers	462	1 037	124,5	911	1 451	59,3
	Total	19 184	18 886	-1,6	38 343	37 587	-2,0
<b>Composants naturels du lait</b>	U.E.	2 261	3 101	37,2	4 649	6 333	36,2
	Tiers	1 597	635	-60,2	2 228	983	-55,9
	Total	3 858	3 736	-3,2	6 877	7 316	6,4
<b>Beurre en l'état</b>	U.E.	6 410	8 087	26,2	15 229	15 353	0,8
	Tiers	3 491	5 398	54,6	7 071	10 443	47,7
	Total	9 901	13 485	36,2	22 300	25 796	15,7
<b>Beurre anhydre</b>	U.E.	2 269	4 978	119,4	5 085	9 338	83,6
	Tiers	1 428	1 829	28,1	2 144	2 835	32,2
	Total	3 697	6 807	84,1	7 229	12 173	68,4
<b>Total Beurre (eq beurre) (en l'état + anhydre)</b>	U.E.	9 178	14 160	54,3	21 433	26 745	24,8
	Tiers	5 233	7 629	45,8	9 687	13 902	43,5
	Total	14 411	21 790	51,2	31 119	40 647	30,6
<b>Poudre de lait écrémé</b>	U.E.	7 496	20 431	172,6	19 843	38 409	93,6
	Tiers	7 169	9 650	34,6	12 528	19 841	58,4
	Total	14 665	30 081	105,1	32 371	58 250	79,9
<b>Autres poudres</b>	U.E.	5 602	8 531	52,3	15 936	23 928	50,2
	Tiers	14 156	5 926	-58,1	25 563	16 968	-33,6
	Total	19 758	14 457	-26,8	41 499	40 896	-1,5
<b>Lactosérum</b>	U.E.	6 655	9 624	44,6	15 325	18 938	23,6
	Tiers	6 081	10 072	65,6	14 614	21 316	45,9
	Total	12 736	19 696	54,6	29 939	40 254	34,5
<b>Laits concentrés</b>	U.E.	6 991	6 667	-4,6	13 958	16 569	18,7
	Tiers	92	97	5,4	144	236	63,9
	Total	7 083	6 764	-4,5	14 102	16 805	19,2
<b>Tous fromages</b>	U.E.	156 485	152 027	-2,8	319 668	301 060	-5,8
	Tiers	33 426	35 949	7,5	63 626	68 228	7,2
	Total	189 911	187 976	-1,0	383 294	369 288	-3,7
<b>Caséines et caséinates</b>	U.E.	7 413	6 860	-7,5	16 768	13 774	-17,9
	Tiers	5 026	5 003	-0,5	10 271	8 704	-15,3
	Total	12 439	11 863	-4,6	27 039	22 478	-16,9
<b>Autres produits laitiers</b>	U.E.	9 153	7 313	-20,1	17 326	16 313	-5,8
	Tiers	17 329	20 500	18,3	31 978	35 912	12,3
	Total	26 482	27 813	5,0	49 304	52 225	5,9
<b>Aliments veaux</b>	U.E.	5 712	7 295	27,7	13 793	13 522	-2,0
	Tiers	358	452	26,3	558	867	55,4
	Total	6 070	7 747	27,6	14 351	14 389	0,3
<b>Autres produits à base de lait (préparations alimentaires et glaces de consommation)</b>	U.E.	45 366	45 589	0,5	88 830	88 946	0,1
	Tiers	33 651	35 531	5,6	63 144	61 422	-2,7
	Total	79 017	81 120	2,7	151 974	150 368	-1,1

Source : Douanes

# COMMERCE EXTERIEUR FRANCE

## IMPORTATIONS de PRODUITS LAITIERS et PRODUITS à BASE de LAIT

1 000 euros

		Février 2009	Février 2010	Evolution (%)	Cumul 2009	Cumul 2010	Evolution (%)
<b>Crème</b>	U.E.	19 540	20 500	4,9	38 102	42 942	12,7
	Tiers	5	13	160,0	26	35	34,6
	Total	19 545	20 513	5,0	38 128	42 977	12,7
<b>Yoghourts</b>	U.E.	5 019	4 053	-19,2	9 753	7 373	-24,4
	Tiers	268	218	-18,7	534	450	-15,7
	Total	5 287	4 271	-19,2	10 287	7 823	-24,0
<b>Autres laits fermentés</b>	U.E.	5 283	5 044	-4,5	11 328	9 828	-13,2
	Tiers	65	3	-95,4	201	137	-31,8
	Total	5 348	5 047	-5,6	11 529	9 965	-13,6
<b>Composants naturels du lait</b>	U.E.	63	298	373,0	148	425	187,2
	Tiers	0	0		0	0	
	Total	63	298	373,0	148	425	187,2
<b>Beurre en l'état</b>	U.E.	20 099	23 212	15,5	41 961	48 645	15,9
	Tiers	1 271	689	-45,8	1 921	3 840	99,9
	Total	21 370	23 901	11,8	43 882	52 485	19,6
<b>Beurre anhydre</b>	U.E.	4 650	7 095	52,6	8 723	14 073	61,3
	Tiers	0	117		0	321	
	Total	4 650	7 212	55,1	8 723	14 394	65,0
<b>Total Beurre (eq beurre) (en l'état + anhydre)</b>	U.E.	25 772	31 868	23,7	52 603	65 814	25,1
	Tiers	1 271	832	-34,6	1 921	4 232	120,3
	Total	27 043	32 700	20,9	54 524	70 046	28,5
<b>Poudre de lait écrémé</b>	U.E.	4 370	4 224	-3,3	8 071	7 556	-6,4
	Tiers	0	243		0	486	
	Total	4 370	4 467	2,2	8 071	8 042	-0,4
<b>Autres poudres</b>	U.E.	2 747	3 467	26,2	5 491	5 482	-0,2
	Tiers	90	20	-77,8	96	20	-79,2
	Total	2 837	3 487	22,9	5 587	5 502	-1,5
<b>Lactosérum</b>	U.E.	7 632	9 724	27,4	14 912	18 600	24,7
	Tiers	532	541	1,7	1 103	1 070	-3,0
	Total	8 164	10 265	25,7	16 015	19 670	22,8
<b>Laits concentrés</b>	U.E.	5 468	6 689	22,3	10 090	15 048	49,1
	Tiers	642	1	-99,8	1 233	1	-99,9
	Total	6 110	6 690	9,5	11 323	15 049	32,9
<b>Tous fromages</b>	U.E.	74 963	67 976	-9,3	148 727	133 334	-10,3
	Tiers	4 866	3 422	-29,7	8 497	6 860	-19,3
	Total	79 829	71 398	-10,6	157 224	140 194	-10,8
<b>Caséines et caséinates</b>	U.E.	1 644	1 797	9,3	3 753	3 921	4,5
	Tiers	1 084	1 102	1,7	1 938	1 964	1,3
	Total	2 728	2 899	6,3	5 691	5 885	3,4
<b>Autres produits laitiers</b>	U.E.	12 894	9 620	-25,4	23 085	19 180	-16,9
	Tiers	525	305	-41,9	988	593	-40,0
	Total	13 419	9 925	-26,0	24 073	19 773	-17,9
<b>Aliments veaux</b>	U.E.	5 534	5 865	6,0	11 561	12 887	11,5
	Tiers	0	0		0	0	
	Total	5 534	5 865	6,0	11 561	12 887	11,5
<b>Autres produits à base de lait (préparations alimentaires et glaces de consommation)</b>	U.E.	42 712	40 348	-5,5	82 747	76 334	-7,8
	Tiers	4 015	3 620	-9,8	7 883	7 679	-2,6
	Total	46 727	43 968	-5,9	90 630	84 013	-7,3

Source : Douanes