

PRODUCTION / FRANCE

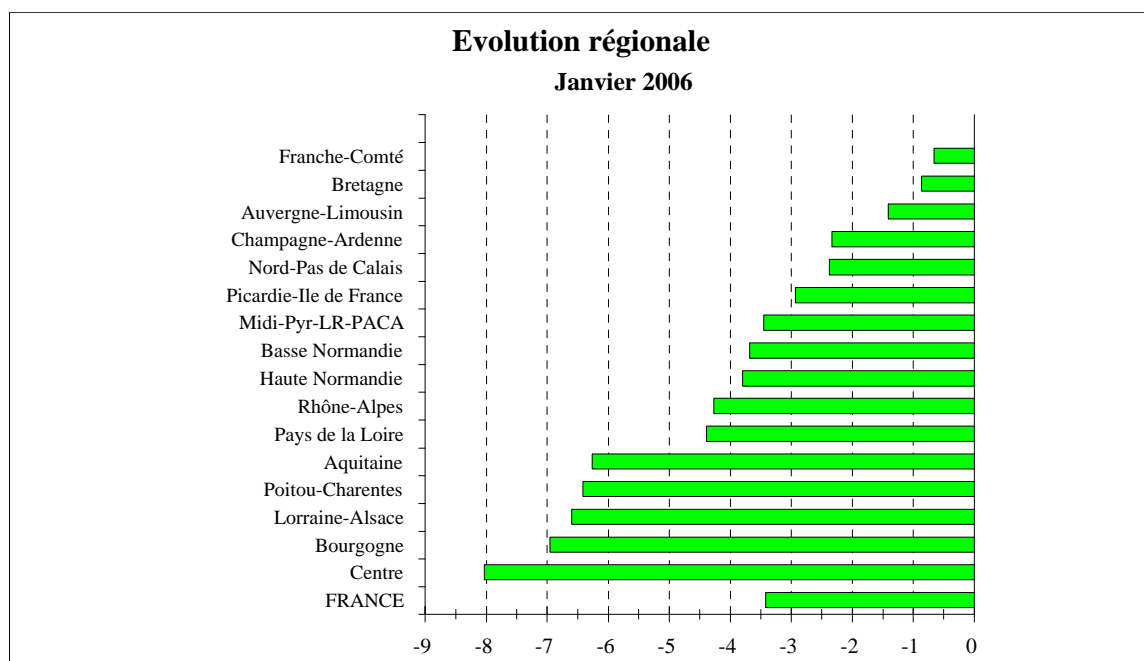
COLLECTE MENSUELLE

(Evolutions en %)

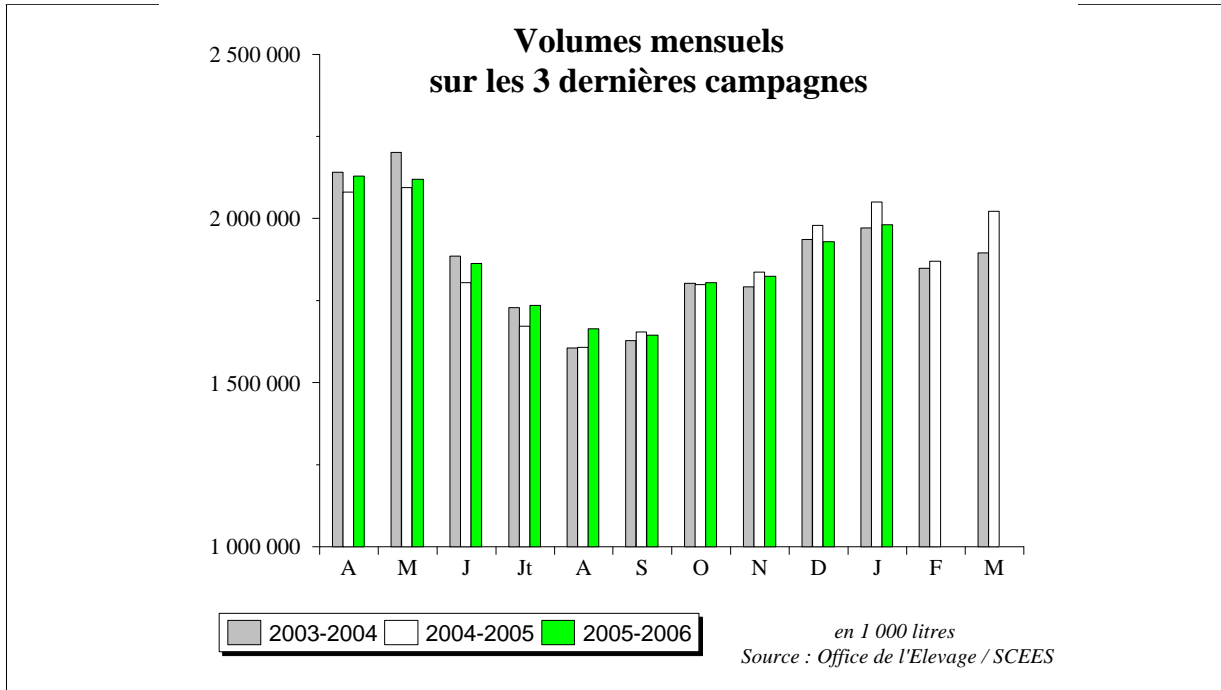
Régions	Novembre 2005	Décembre 2005	Janvier 2006	Cumul Année 2005 (*)	Cumul Campagne 2005-2006
Aquitaine	-1,6	-4,5	-6,3	3,4	2,1
Auvergne-Limousin	2,1	-2,5	-1,4	2,2	1,1
Basse Normandie	-0,5	-2,6	-3,7	0,9	-0,5
Bourgogne	-3,0	-6,0	-7,0	4,8	2,2
Bretagne	2,5	-0,1	-0,9	2,5	1,3
Centre	-9,1	-8,3	-8,0	-0,5	-3,1
Champagne-Ardenne	-2,4	-3,5	-2,3	-0,5	-0,5
Franche-Comté	5,0	3,9	-0,7	2,3	2,1
Haute Normandie	-4,1	-5,5	-3,8	-1,6	-1,9
Lorraine-Alsace	-2,9	-5,3	-6,6	2,1	0,8
Midi-Pyr-LR-PACA	3,1	-1,0	-3,5	5,2	4,1
Nord-Pas de Calais	-2,4	-1,7	-2,4	0,7	-0,3
Pays de la Loire	-2,2	-3,6	-4,4	2,0	0,4
Picardie-Ile de France	-3,7	-3,6	-2,9	-0,4	-1,1
Poitou-Charentes	-5,5	-4,1	-6,4	3,3	1,7
Rhône-Alpes	-2,0	-3,2	-4,3	1,1	-0,4
FRANCE	-0,7	-2,5	-3,4	1,9	0,6
volume (1 000 L.)	1 823 846	1 929 185	1 981 007	22 656 033	18 693 113

(*) Evolution CUMUL ANNEE 2005 avec FEVRIER 2005 à 28 jours / CUMUL ANNEE 2004 avec FEVRIER 2004 à 29 jours.

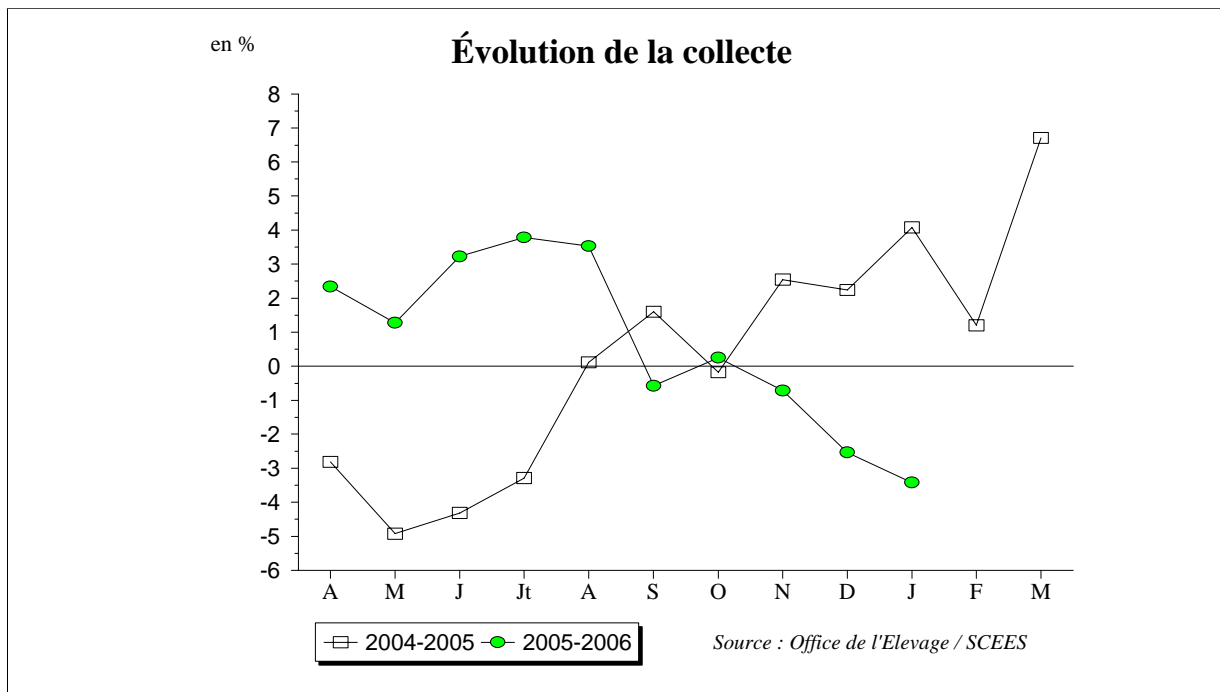
Source : ENQUETE MENSUELLE LAITIERE OFFICE DE L'ELEVAGE / SCEES



COLLECTE MENSUELLE



(a) campagne 2003-2004 : FEVRIER 2004 avec 29 jours. (b) campagne 2004-2005 : FEVRIER 2005 à 28 jours.



Evolution de février 2005, campagne 2004-2005 / février 2004 avec 29 jours : + 1,1 %.

Evolution de février 2005, campagne 2004-2005 / février 2004 avec 28 jours : + 4,6 %.

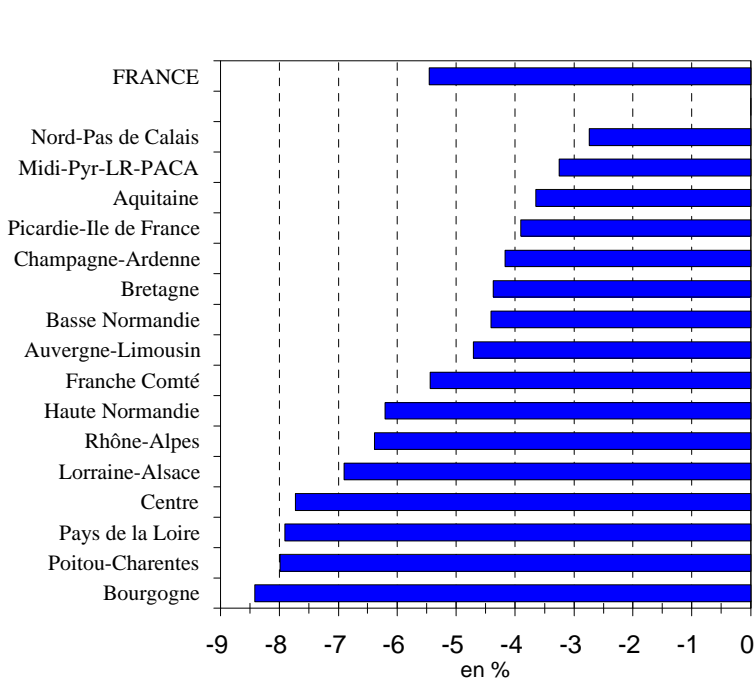


COLLECTE MENSUELLE

FEVRIER 2006 : Estimation sur 4 semaines

Semaines : 5/2006 à 8/2006

Dates : du 01/02/2006 au 28/02/2006

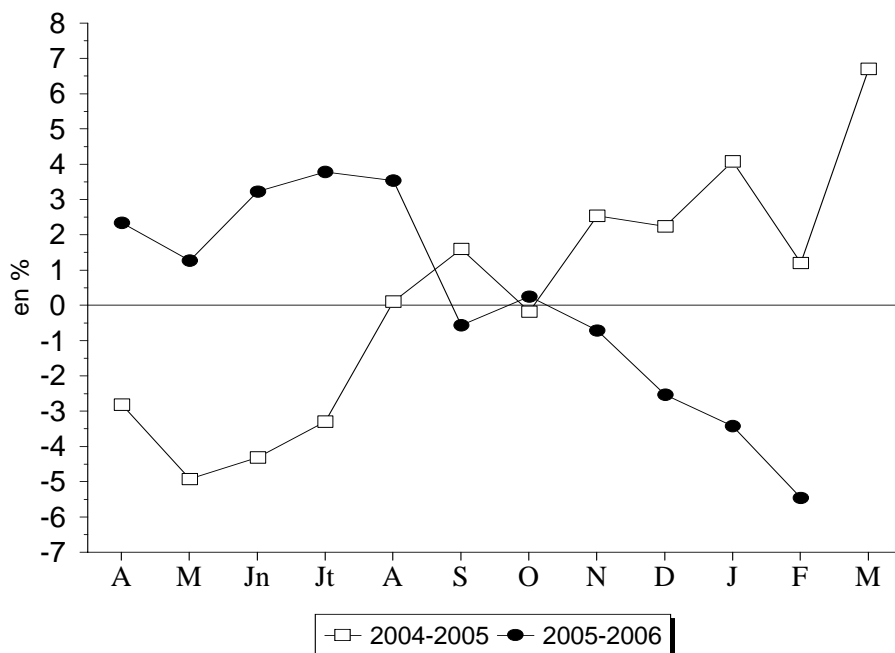


(en %)

Régions	Evolution
Aquitaine	-3,6
Auvergne-Limousin	-4,7
Basse Normandie	-4,4
Bourgogne	-8,4
Bretagne	-4,4
Centre	-7,7
Champagne-Ardenne	-4,2
Franche Comté	-5,4
Haute Normandie	-6,2
Lorraine-Alsace	-6,9
Midi-Pyr-LR-PACA	-3,3
Nord-Pas de Calais	-2,7
Pays de la Loire	-7,9
Picardie-Ile de France	-3,9
Poitou-Charentes	-8,0
Rhône-Alpes	-6,4
FRANCE	-5,5

Source : Sondage Office de l'Elevage

EVOLUTION NATIONALE



(*) Février 2005 avec 28 jours.

Evolution de février 2005, campagne 2004-2005 calculée avec 28 jours / février 2004 avec 29 jours : + 1,1 %.

Evolution de février 2005, campagne 2004-2005 calculée avec 28 jours / février 2004 avec 28 jours : + 4,6 %.

PRODUCTION / FRANCE

PRIX DU LAIT

(Euros / 1000 Litres)

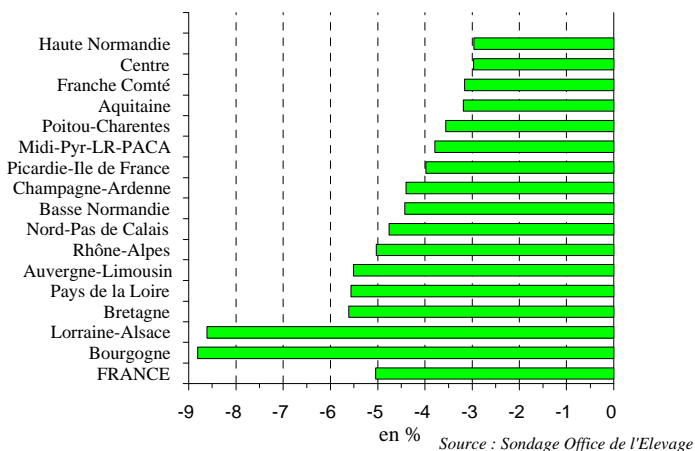
Régions	Janvier 2006		Cumul Année 2005		Cumul Campagne 2005-2006	
	Prix	Evolution %	Prix	Evolution %	Prix	Evolution %
Aquitaine	280,49	-3,19	275,86	-3,12	276,28	-2,95
Auvergne-Limousin	267,03	-5,51	274,63	-3,37	274,99	-2,99
Basse Normandie	284,37	-4,43	281,06	-2,54	278,43	-3,17
Bourgogne	276,10	-8,81	286,60	-3,17	282,97	-3,70
Bretagne	274,32	-5,61	273,03	-2,95	271,13	-3,60
Centre	282,58	-2,97	277,14	-2,71	275,10	-3,07
Champagne-Ardenne	272,43	-4,40	275,15	-2,97	274,30	-2,95
Franche Comté	309,10	-3,15	307,36	-3,48	306,54	-2,73
Haute Normandie	276,45	-2,96	285,55	-2,46	285,98	-2,64
Lorraine-Alsace	254,81	-8,61	280,83	-3,12	279,83	-3,12
Midi-Pyr-LR-PACA	277,76	-3,79	274,29	-3,70	273,64	-3,63
Nord-Pas de Calais	273,31	-4,76	278,73	-2,34	278,12	-2,78
Pays de la Loire	275,94	-5,57	274,67	-2,81	272,51	-3,47
Picardie-Ile de France	271,09	-3,98	275,86	-3,25	275,45	-3,14
Poitou-Charentes	282,16	-3,56	275,22	-2,73	273,90	-3,00
Rhône-Alpes	269,31	-5,03	277,99	-2,84	277,70	-2,96
FRANCE	275,81	-5,04	278,03	-2,93	276,67	-3,23

Source : Sondage OFFICE DE L'ELEVAGE

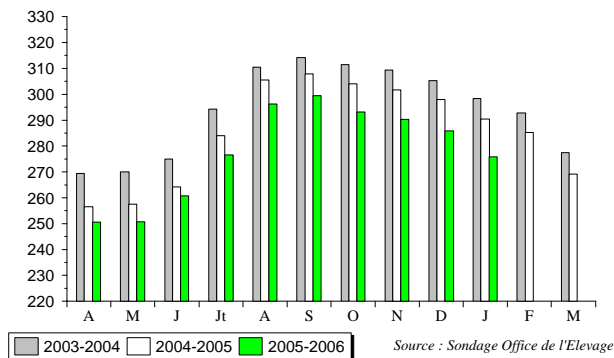
Prix, toutes primes comprises, toutes qualités confondues, ramené à un lait standard (38g de MG, 32g de MP).

Evolution régionale

Janvier 2006



Prix national mensuel des 3 dernières campagnes



PRODUCTION / FRANCE

TAUX DE MATIERE GRASSE

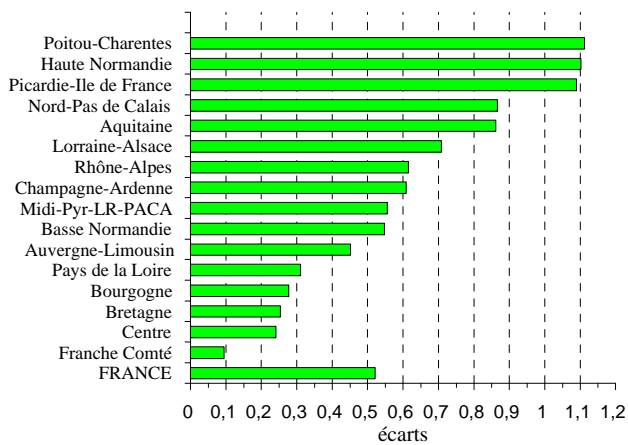
(G / L)

Régions	Janvier 2006		Cumul Année 2005		Cumul Campagne 2005-2006	
	Taux	Ecart	Taux	Ecart	Taux	Ecart
Aquitaine	43,24	0,86	41,28	-0,27	41,17	-0,12
Auvergne-Limousin	42,69	0,45	41,32	0,24	41,13	0,26
Basse Normandie	44,58	0,55	42,80	-0,35	42,60	-0,16
Bourgogne	41,80	0,28	41,10	-0,05	40,99	0,06
Bretagne	44,45	0,25	42,60	-0,11	42,39	-0,06
Centre	42,88	0,24	41,79	-0,28	41,63	-0,17
Champagne-Ardenne	41,89	0,61	41,04	-0,14	40,99	0,03
Franche Comté	41,48	0,09	40,38	0,33	40,24	0,33
Haute Normandie	43,18	1,10	41,45	-0,68	41,37	-0,46
Lorraine-Alsace	42,65	0,71	41,51	-0,07	41,42	0,02
Midi-Pyr-LR-PACA	42,72	0,56	41,25	0,06	41,08	0,09
Nord-Pas de Calais	42,31	0,87	40,87	-0,57	40,81	-0,40
Pays de la Loire	44,24	0,31	42,68	-0,11	42,48	-0,18
Picardie-Ile de France	41,99	1,09	40,48	-0,73	40,49	-0,52
Poitou-Charentes	43,16	1,11	41,35	-0,22	41,31	0,08
Rhône-Alpes	43,74	0,62	41,84	0,14	41,65	0,18
FRANCE	43,46	0,52	41,91	-0,15	41,75	-0,07

Source : Sondage OFFICE DE L'ELEVAGE

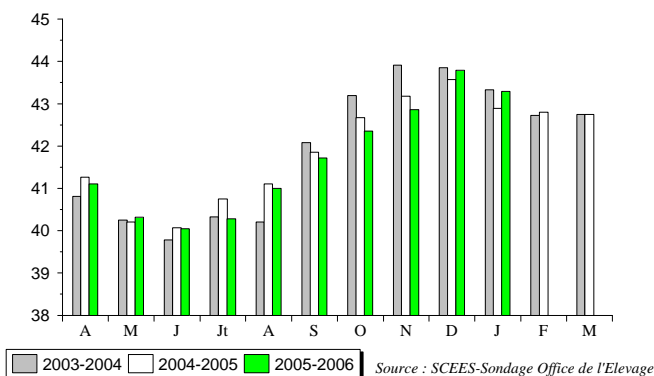
Evolution régionale

Janvier 2006



Source : Sondage Office de l'Elevage

Taux national mensuel des 3 dernières campagnes



Source : SCEES-Sondage Office de l'Elevage

PRODUCTION / FRANCE

TAUX DE MATIERE PROTEIQUE

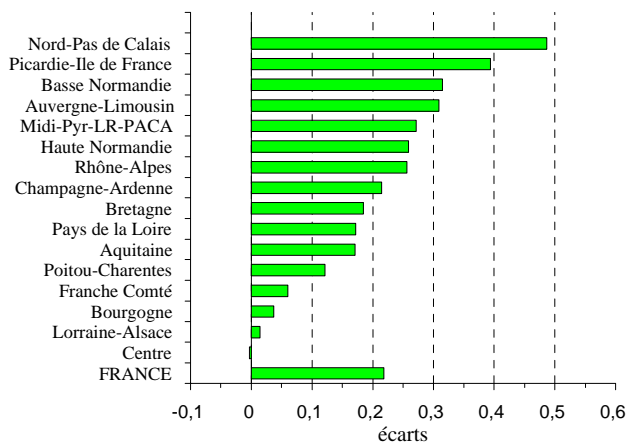
(G / L)

Régions	Janvier 2006		Cumul Année 2005		Cumul Campagne 2005-2006	
	Taux	Ecart	Taux	Ecart	Taux	Ecart
Aquitaine	33,40	0,17	33,01	0,41	32,97	0,34
Auvergne-Limousin	33,35	0,31	32,97	0,19	32,95	0,14
Basse Normandie	34,07	0,31	33,90	-0,22	33,95	-0,18
Bourgogne	33,41	0,04	33,39	-0,18	33,33	-0,19
Bretagne	33,16	0,18	33,14	-0,16	33,16	-0,18
Centre	33,41	-0,00	33,39	0,12	33,38	0,03
Champagne-Ardenne	32,50	0,21	32,62	-0,25	32,65	-0,26
Franche Comté	33,66	0,06	33,74	-0,02	33,77	-0,12
Haute Normandie	33,49	0,26	33,47	-0,40	33,48	-0,40
Lorraine-Alsace	32,81	0,01	32,80	-0,17	32,76	-0,18
Midi-Pyr-LR-PACA	33,16	0,27	32,72	0,29	32,67	0,24
Nord-Pas de Calais	32,87	0,49	32,66	-0,17	32,74	-0,10
Pays de la Loire	33,61	0,17	33,56	-0,00	33,57	-0,05
Picardie-Ile de France	32,94	0,39	32,69	-0,23	32,70	-0,21
Poitou-Charentes	33,38	0,12	33,15	0,27	33,15	0,20
Rhône-Alpes	33,76	0,26	33,14	0,02	33,10	-0,01
FRANCE	33,37	0,22	33,23	-0,07	33,23	-0,09

Source : Sondage OFFICE DE L'ELEVAGE

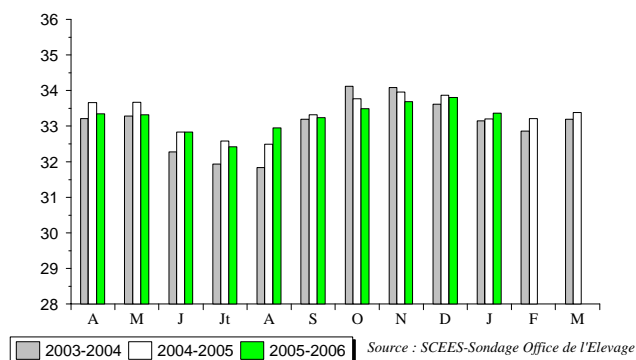
Evolution régionale

Janvier 2006



Source : Sondage Office de l'Elevage

Taux national mensuel des 3 dernières campagnes



Source : SCEES-Sondage Office de l'Elevage