

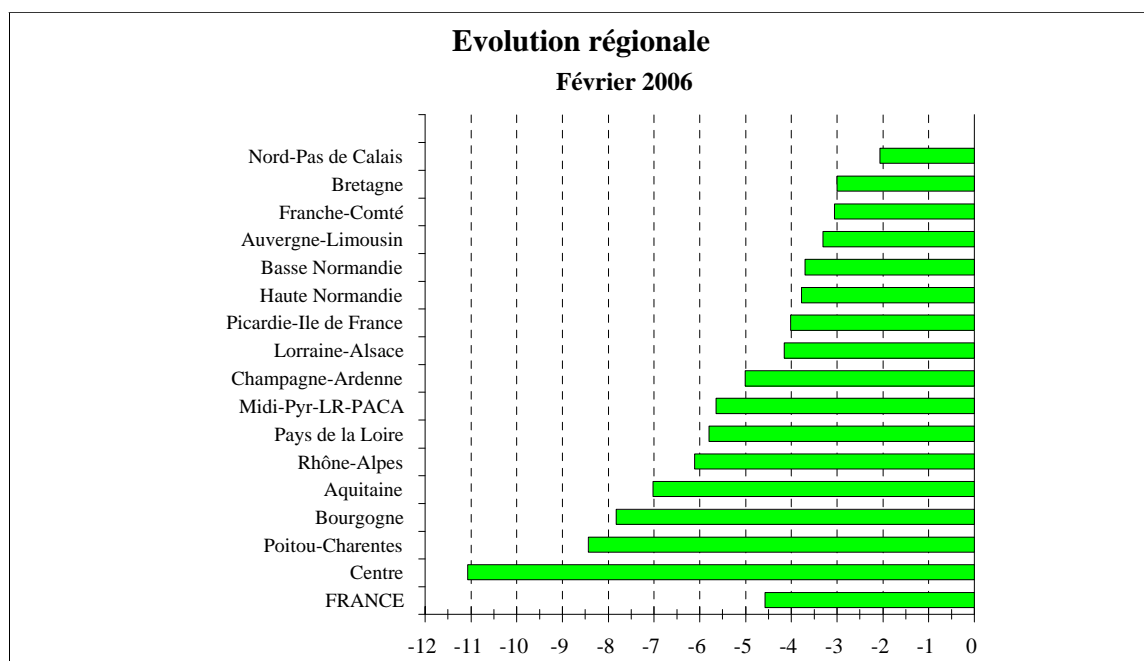
PRODUCTION / FRANCE

COLLECTE MENSUELLE

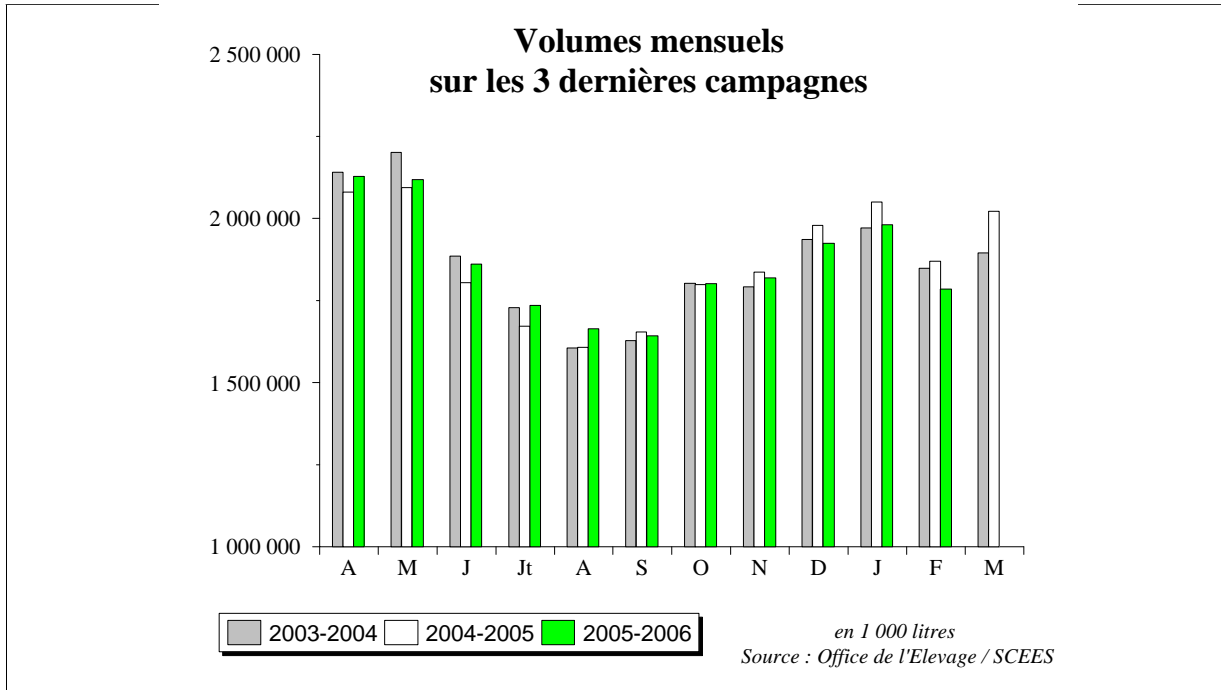
(Evolutions en %)

Régions	Décembre 2005	Janvier 2006	Février 2006	Cumul Année 2006	Cumul Campagne 2005-2006
Aquitaine	-4,5	-6,5	-7,0	-6,8	1,2
Auvergne-Limousin	-2,6	-1,5	-3,3	-2,4	0,6
Basse Normandie	-2,5	-3,7	-3,7	-3,7	-0,8
Bourgogne	-5,7	-7,0	-7,8	-7,4	1,2
Bretagne	-1,0	-1,3	-3,0	-2,1	0,6
Centre	-8,3	-8,0	-11,1	-9,5	-3,9
Champagne-Ardenne	-3,5	-2,0	-5,0	-3,5	-0,9
Franche-Comté	3,6	-0,0	-3,1	-1,5	1,6
Haute Normandie	-5,5	-4,0	-3,8	-3,9	-2,1
Lorraine-Alsace	-5,3	-5,1	-4,2	-4,7	0,5
Midi-Pyr-LR-PACA	-1,7	-3,9	-5,6	-4,7	2,9
Nord-Pas de Calais	-1,7	-2,4	-2,1	-2,2	-0,8
Pays de la Loire	-3,6	-4,5	-5,8	-5,1	-0,2
Picardie-Ile de France	-3,6	-2,1	-4,0	-3,0	-1,2
Poitou-Charentes	-4,1	-6,4	-8,4	-7,4	0,8
Rhône-Alpes	-3,3	-4,5	-6,1	-5,3	-1,0
FRANCE	-2,7	-3,4	-4,6	-4,0	0,1
volume (1 000 L.)	1 925 135	1 981 461	1 784 986	3 766 447	20 463 255

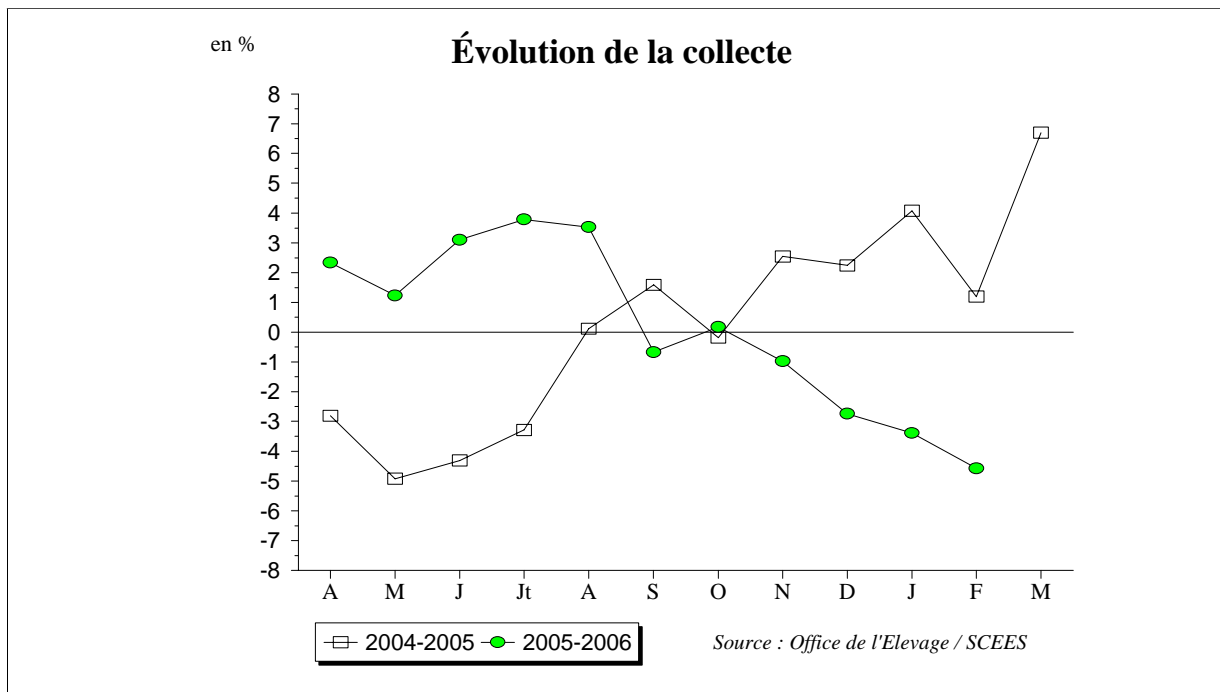
Source : ENQUETE MENSUELLE LAITIERE OFFICE DE L'ELEVAGE / SCEES



COLLECTE MENSUELLE



(a) campagne 2003-2004 : FEVRIER 2004 avec 29 jours. (b) campagne 2004-2005 : FEVRIER 2005 à 28 jours.



Evolution de février 2005, campagne 2004-2005 / février 2004 avec 29 jours : + 1,1 %.

Evolution de février 2005, campagne 2004-2005 / février 2004 avec 28 jours : + 4,6 %.

PRODUCTION / FRANCE

COLLECTE DES DERNIERES SEMAINES

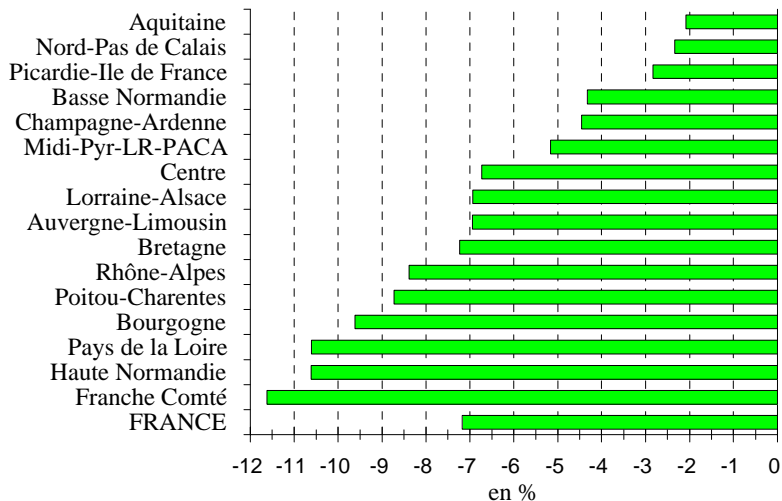
(en %)

Régions	Mars 2006	semaine 14 du 3 avril 2006 au 9 avril 2006
Aquitaine	-2,1	-4,4
Auvergne-Limousin	-6,9	-4,7
Basse Normandie	-4,3	-8,0
Bourgogne	-9,6	-8,9
Bretagne	-7,2	-5,3
Centre	-6,7	-9,5
Champagne-Ardenne	-4,5	-9,2
Franche Comté	-11,6	-10,7
Haute Normandie	-10,6	-11,0
Lorraine-Alsace	-6,9	-8,0
Midi-Pyr-LR-PACA	-5,2	-4,1
Nord-Pas de Calais	-2,3	-4,5
Pays de la Loire	-10,6	-8,5
Picardie-Ile de France	-2,8	-5,6
Poitou-Charentes	-8,7	-8,1
Rhône-Alpes	-8,4	-6,2
FRANCE	-7,2	-7,0

Source : Sondage Office de l'Elevage

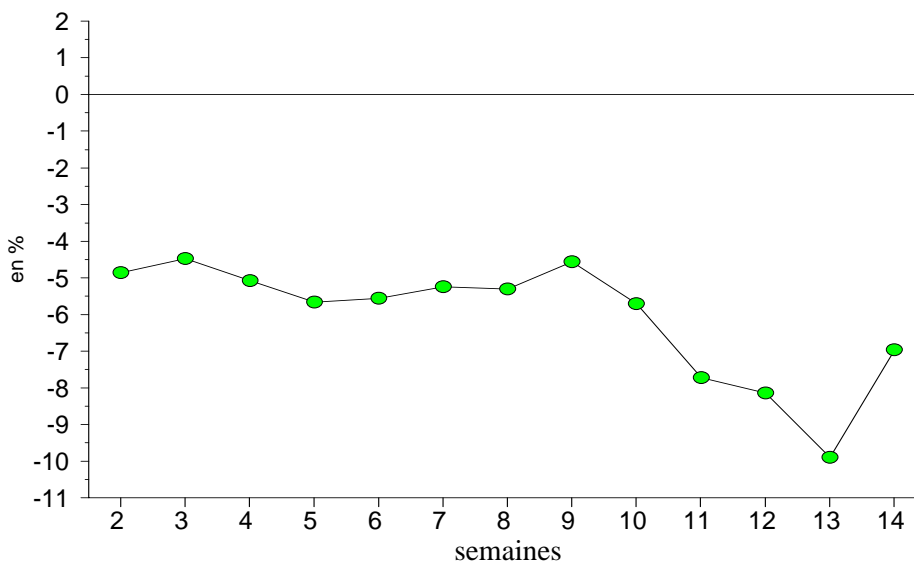
Evolution régionale

Mars 2006



Source : Sondage Office de l'Elevage

Evolution nationale



Source : Sondage Office de l'Elevage

PRODUCTION / FRANCE

TAUX DE MATIERE GRASSE

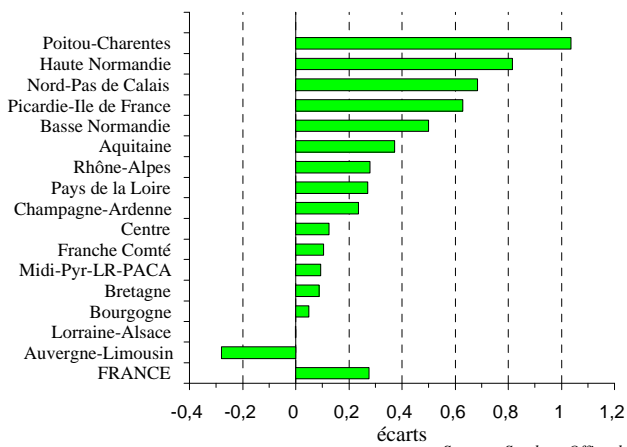
(G / L)

Régions	Février 2006		Cumul Année 2006		Cumul Campagne 2005-2006	
	Taux	Ecart	Taux	Ecart	Taux	Ecart
Aquitaine	42,79	0,37	43,03	0,63	41,32	-0,09
Auvergne-Limousin	42,25	-0,28	42,48	0,10	41,23	0,20
Basse Normandie	44,43	0,50	44,51	0,52	42,76	-0,11
Bourgogne	41,69	0,05	41,75	0,17	41,05	0,05
Bretagne	44,18	0,09	44,32	0,17	42,54	-0,05
Centre	42,75	0,12	42,82	0,18	41,72	-0,15
Champagne-Ardenne	41,65	0,23	41,78	0,43	41,05	0,05
Franche Comté	41,15	0,10	41,33	0,10	40,32	0,31
Haute Normandie	43,10	0,82	43,14	0,97	41,52	-0,35
Lorraine-Alsace	42,30	-0,00	42,49	0,38	41,50	0,01
Midi-Pyr-LR-PACA	42,37	0,09	42,55	0,34	41,20	0,08
Nord-Pas de Calais	42,05	0,68	42,19	0,78	40,92	-0,30
Pays de la Loire	44,09	0,27	44,17	0,29	42,62	-0,15
Picardie-Ile de France	41,63	0,63	41,82	0,87	40,59	-0,42
Poitou-Charentes	43,02	1,04	43,09	1,08	41,46	0,16
Rhône-Alpes	43,46	0,28	43,61	0,46	41,81	0,17
FRANCE	43,21	0,27	43,34	0,40	41,88	-0,05

Source : Sondage OFFICE DE L'ELEVAGE

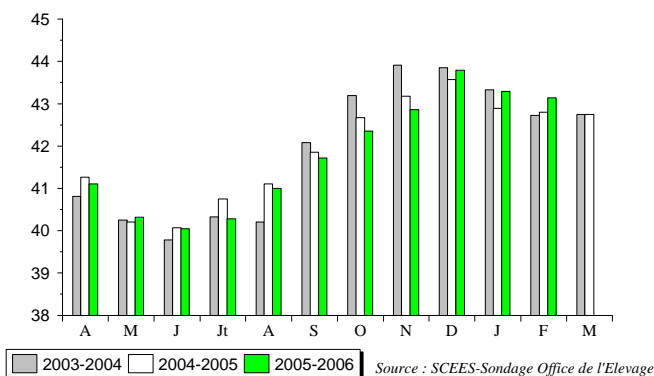
Evolution régionale

Février 2006



Source : Sondage Office de l'Elevage

Taux national mensuel des 3 dernières campagnes



Source : SCEES-Sondage Office de l'Elevage

PRODUCTION / FRANCE

TAUX DE MATIERE PROTEIQUE

(G / L)

Régions	Février 2006		Cumul Année 2006		Cumul Campagne 2005-2006	
	Taux	Ecart	Taux	Ecart	Taux	Ecart
Aquitaine	33,18	-0,16	33,29	0,01	32,99	0,30
Auvergne-Limousin	33,09	-0,30	33,23	0,02	32,97	0,10
Basse Normandie	33,88	0,18	33,98	0,25	33,94	-0,15
Bourgogne	33,34	-0,27	33,38	-0,11	33,33	-0,20
Bretagne	32,94	-0,00	33,05	0,10	33,14	-0,17
Centre	33,38	-0,09	33,39	-0,04	33,38	0,02
Champagne-Ardenne	32,41	-0,14	32,46	0,05	32,63	-0,25
Franche Comté	33,46	-0,28	33,57	-0,10	33,74	-0,13
Haute Normandie	33,49	0,12	33,49	0,19	33,48	-0,35
Lorraine-Alsace	32,66	-0,35	32,74	-0,15	32,75	-0,20
Midi-Pyr-LR-PACA	32,98	-0,15	33,08	0,07	32,70	0,20
Nord-Pas de Calais	32,73	0,37	32,80	0,43	32,74	-0,06
Pays de la Loire	33,53	0,10	33,57	0,14	33,57	-0,04
Picardie-Ile de France	32,80	0,05	32,87	0,23	32,71	-0,19
Poitou-Charentes	33,12	-0,08	33,25	0,02	33,14	0,18
Rhône-Alpes	33,50	0,09	33,63	0,18	33,13	-0,00
FRANCE	33,21	-0,01	33,29	0,11	33,23	-0,08

Source : Sondage OFFICE DE L'ELEVAGE

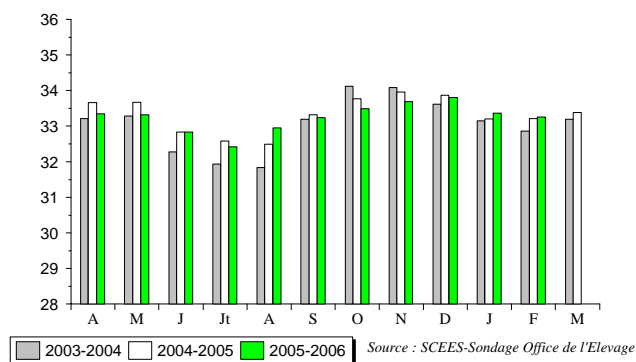
Evolution régionale

Février 2006



Source : Sondage Office de l'Élevage

Taux national mensuel des 3 dernières campagnes



Source : SCEES-Sondage Office de l'Élevage

PRODUCTION / FRANCE

PRIX DU LAIT

(Euros / 1000 Litres)

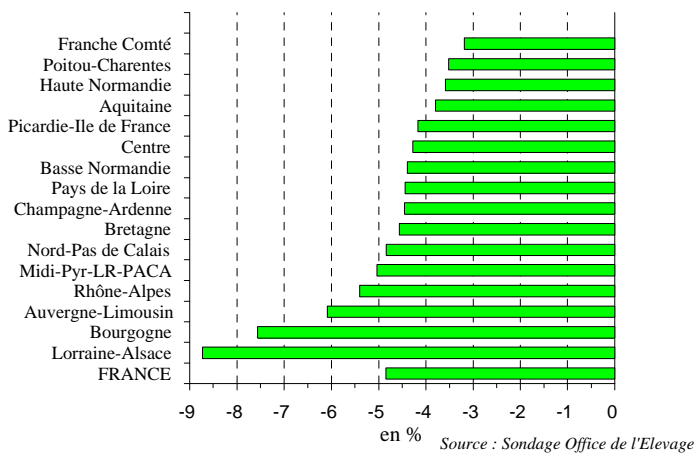
Régions	Février 2006		Cumul Année 2006		Cumul Campagne 2005-2006	
	Prix	Evolution %	Prix	Evolution %	Prix	Evolution %
Aquitaine	269,43	-3,80	275,20	-3,48	275,67	-3,02
Auvergne-Limousin	255,53	-6,09	261,54	-5,78	273,26	-3,24
Basse Normandie	279,68	-4,39	282,15	-4,41	278,54	-3,28
Bourgogne	273,11	-7,56	274,69	-8,23	282,07	-4,06
Bretagne	271,55	-4,56	273,01	-5,11	271,17	-3,68
Centre	277,34	-4,28	280,10	-3,59	275,29	-3,20
Champagne-Ardenne	268,54	-4,45	270,59	-4,42	273,76	-3,09
Franche Comté	302,35	-3,19	305,89	-3,16	306,18	-2,77
Haute Normandie	273,36	-3,58	275,00	-3,25	284,87	-2,70
Lorraine-Alsace	253,68	-8,73	254,28	-8,67	277,48	-3,58
Midi-Pyr-LR-PACA	268,07	-5,04	273,14	-4,37	273,13	-3,75
Nord-Pas de Calais	268,25	-4,84	270,91	-4,80	277,23	-2,96
Pays de la Loire	273,12	-4,44	274,62	-5,04	272,57	-3,57
Picardie-Ile de France	268,52	-4,17	269,87	-4,07	274,82	-3,23
Poitou-Charentes	275,21	-3,52	278,84	-3,53	274,02	-3,06
Rhône-Alpes	266,55	-5,40	268,00	-5,20	276,68	-3,17
FRANCE	271,42	-4,85	273,73	-4,95	276,21	-3,37

Source : Sondage OFFICE DE L'ELEVAGE

Prix, toutes primes comprises, toutes qualités confondues, ramené à un lait standard (38g de MG, 32g de MP).

Evolution régionale

Février 2006



Prix national mensuel des 3 dernières campagnes

