

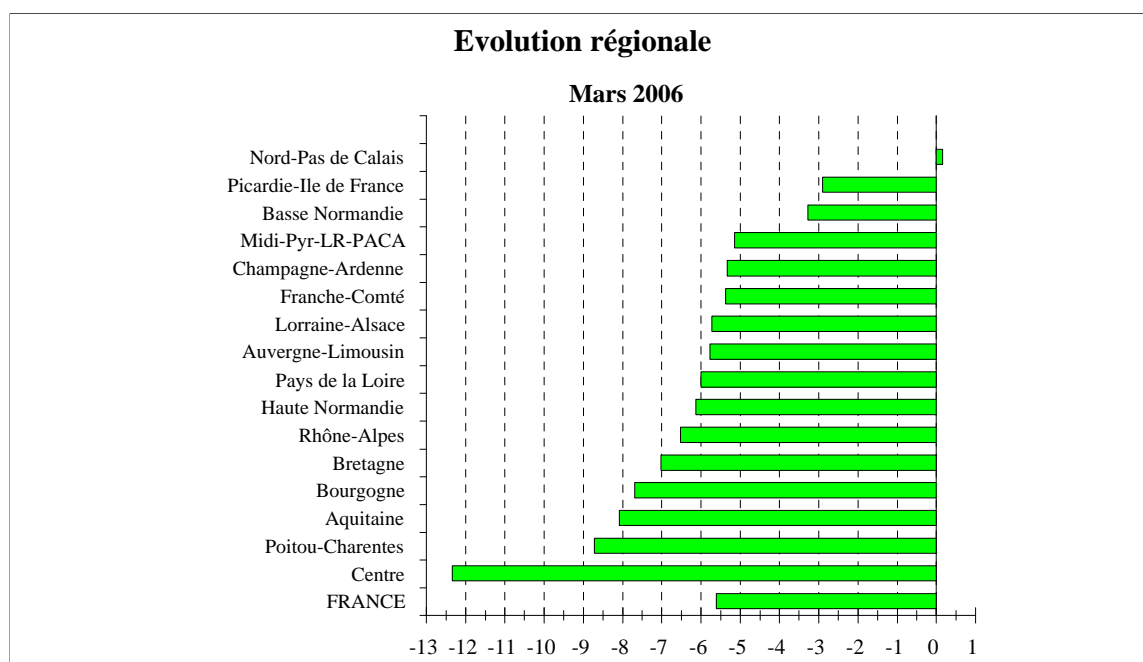
PRODUCTION / FRANCE

COLLECTE MENSUELLE

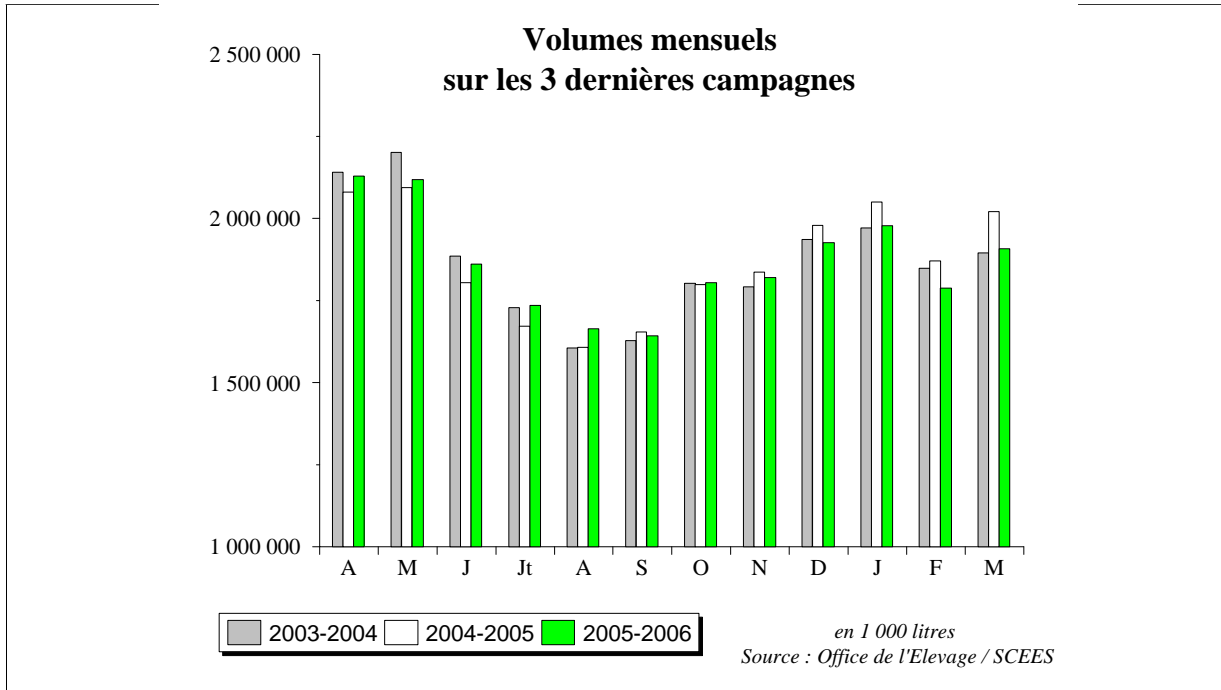
(Evolutions en %)

Régions	Janvier 2006	Février 2006	Mars 2006	Cumul Année 2006	Cumul Campagne 2005-2006
Aquitaine	-7,4	-7,9	-8,1	-7,8	0,1
Auvergne-Limousin	-1,4	-3,2	-5,8	-3,5	0,0
Basse Normandie	-3,3	-3,2	-3,3	-3,3	-0,9
Bourgogne	-5,8	-6,8	-7,7	-6,7	0,8
Bretagne	-2,5	-4,0	-7,0	-4,5	-0,2
Centre	-8,2	-11,2	-12,3	-10,6	-4,7
Champagne-Ardenne	-2,0	-5,0	-5,3	-4,1	-1,3
Franche-Comté	-0,1	-2,2	-5,4	-2,6	1,1
Haute Normandie	-3,8	-3,7	-6,1	-4,5	-2,2
Lorraine-Alsace	-6,0	-5,1	-5,7	-5,6	-0,1
Midi-Pyr-LR-PACA	-3,2	-4,2	-5,1	-4,2	2,3
Nord-Pas de Calais	-2,4	-2,1	0,2	-1,4	-0,7
Pays de la Loire	-4,5	-5,9	-6,0	-5,4	-0,8
Picardie-Ile de France	-2,4	-2,8	-2,9	-2,7	-1,2
Poitou-Charentes	-6,4	-8,4	-8,7	-7,8	-0,1
Rhône-Alpes	-4,6	-4,1	-6,5	-5,1	-1,3
FRANCE	-3,6	-4,4	-5,6	-4,5	-0,4
volume (1 000 L.)	1 977 920	1 787 931	1 908 170	5 674 021	22 375 812

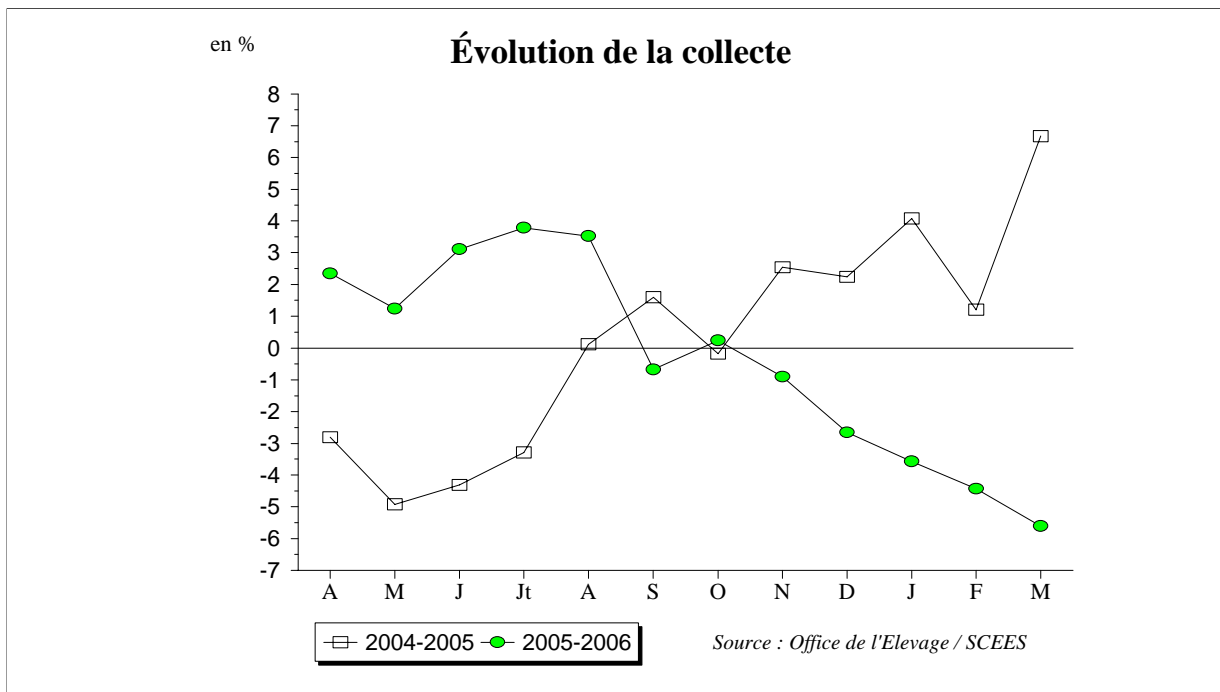
Source : ENQUETE MENSUELLE LAITIERE OFFICE DE L'ELEVAGE / SCEES



COLLECTE MENSUELLE



(a) campagne 2003-2004 : FEVRIER 2004 avec 29 jours. (b) campagne 2004-2005 : FEVRIER 2005 à 28 jours.



Evolution de février 2005, campagne 2004-2005 / février 2004 avec 29 jours : + 1,2 %.

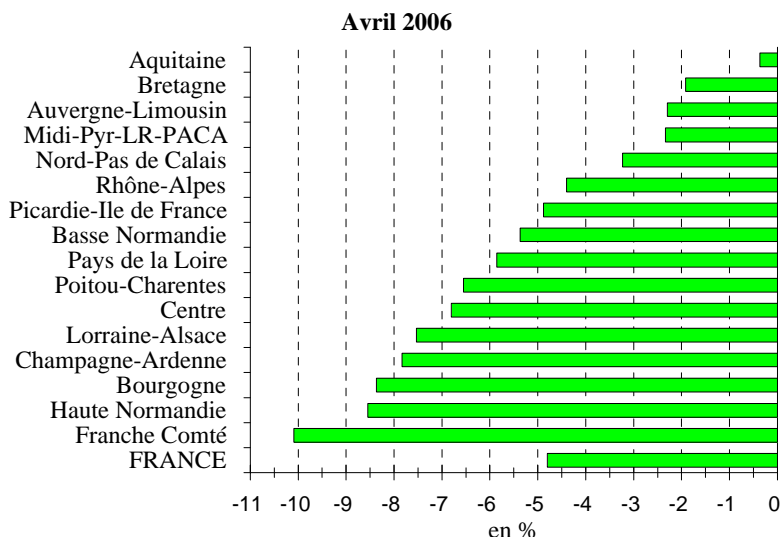
Evolution de février 2005, campagne 2004-2005 / février 2004 avec 28 jours : + 4,7 %.

PRODUCTION / FRANCE

COLLECTE DES DERNIERES SEMAINES

(en %)

Evolution régionale

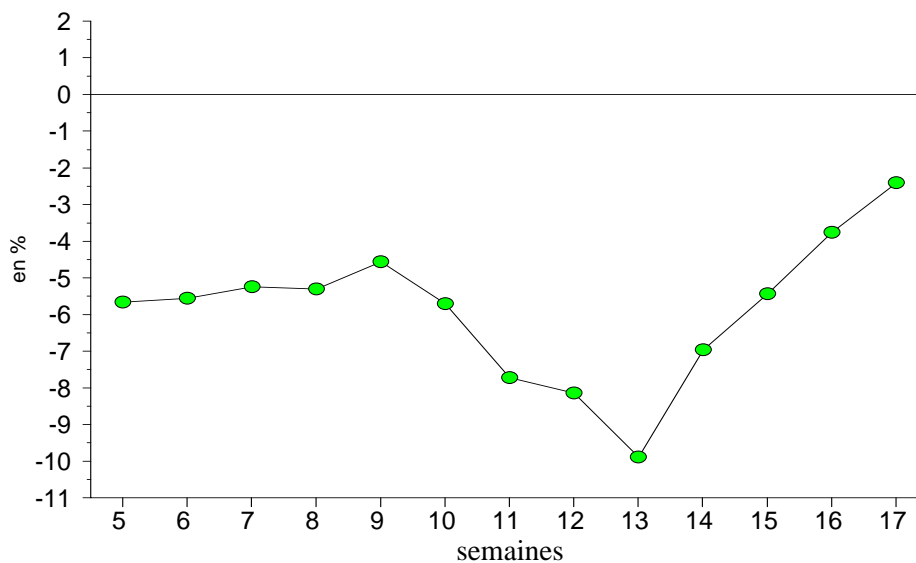


Source : Sondage Office de l'Elevage

Régions	Avril 2006	semaine 17 du 24 avril 2006 au 30 avril 2006
Aquitaine	-0,4	0,5
Auvergne-Limousin	-2,3	-0,7
Basse Normandie	-5,4	-2,2
Bourgogne	-8,4	-7,1
Bretagne	-1,9	2,0
Centre	-6,8	-3,9
Champagne-Ardenne	-7,8	-8,6
Franche Comté	-10,1	-7,0
Haute Normandie	-8,5	-4,1
Lorraine-Alsace	-7,5	-5,7
Midi-Pyr-LR-PACA	-2,3	-2,3
Nord-Pas de Calais	-3,2	-1,0
Pays de la Loire	-5,9	-3,5
Picardie-Ile de France	-4,9	-3,3
Poitou-Charentes	-6,6	-4,5
Rhône-Alpes	-4,4	-2,8
FRANCE	-4,8	-2,4

Source : Sondage Office de l'Elevage

Evolution nationale



Source : Sondage Office de l'Elevage

PRODUCTION / FRANCE

TAUX DE MATIERE GRASSE

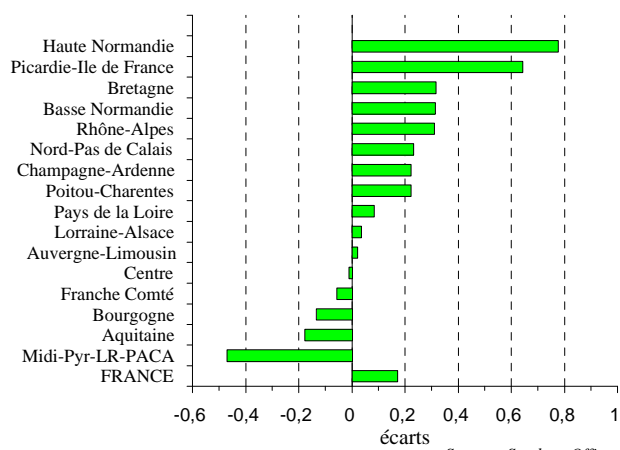
(G / L)

Régions	Mars 2006		Cumul Année 2006		Cumul Campagne 2005-2006	
	Taux	Ecart	Taux	Ecart	Taux	Ecart
Aquitaine	41,78	-0,18	42,59	0,35	41,36	-0,10
Auvergne-Limousin	42,31	0,02	42,42	0,07	41,33	0,18
Basse Normandie	44,43	0,31	44,48	0,45	42,90	-0,07
Bourgogne	41,66	-0,13	41,72	0,07	41,10	0,03
Bretagne	43,82	0,32	44,15	0,23	42,64	-0,03
Centre	42,65	-0,01	42,76	0,12	41,81	-0,14
Champagne-Ardenne	41,93	0,22	41,83	0,36	41,13	0,06
Franche Comté	41,06	-0,06	41,24	0,05	40,38	0,27
Haute Normandie	43,28	0,78	43,19	0,90	41,66	-0,27
Lorraine-Alsace	42,26	0,03	42,41	0,26	41,56	0,01
Midi-Pyr-LR-PACA	41,75	-0,47	42,28	0,06	41,25	0,02
Nord-Pas de Calais	42,09	0,23	42,15	0,60	41,02	-0,26
Pays de la Loire	43,74	0,08	44,03	0,22	42,72	-0,13
Picardie-Ile de France	41,66	0,64	41,77	0,79	40,69	-0,33
Poitou-Charentes	42,37	0,22	42,84	0,78	41,54	0,15
Rhône-Alpes	43,14	0,31	43,45	0,41	41,93	0,18
FRANCE	42,99	0,17	43,23	0,33	41,97	-0,03

Source : Sondage OFFICE DE L'ELEVAGE

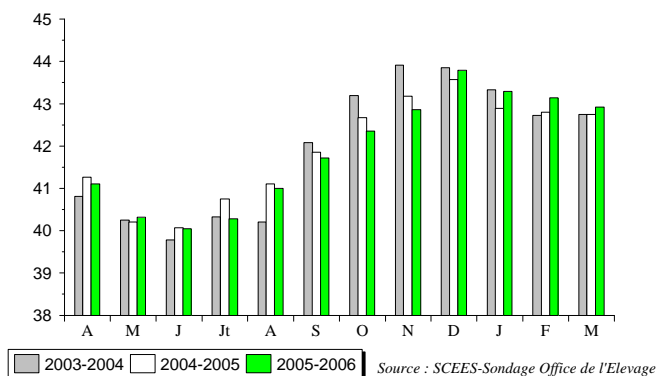
Evolution régionale

Mars 2006



Source : Sondage Office de l'Elevage

Taux national mensuel des 3 dernières campagnes



Source : SCEES-Sondage Office de l'Elevage

PRODUCTION / FRANCE

TAUX DE MATIERE PROTEIQUE

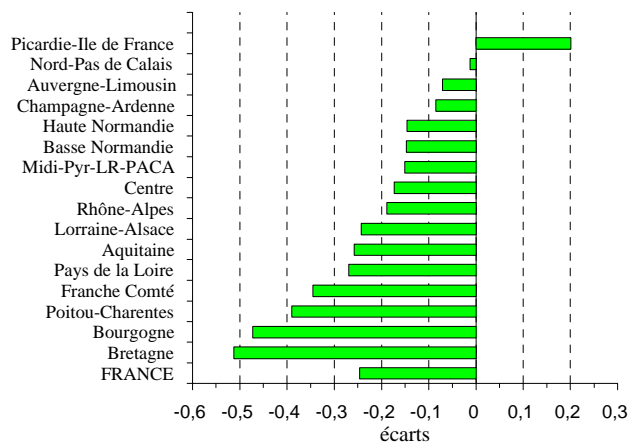
(G / L)

Régions	Mars 2006		Cumul Année 2006		Cumul Campagne 2005-2006	
	Taux	Ecart	Taux	Ecart	Taux	Ecart
Aquitaine	32,91	-0,26	33,16	-0,08	32,99	0,24
Auvergne-Limousin	32,94	-0,07	33,13	-0,01	32,96	0,08
Basse Normandie	33,79	-0,15	33,92	0,12	33,93	-0,15
Bourgogne	33,29	-0,47	33,35	-0,23	33,33	-0,23
Bretagne	32,83	-0,51	32,98	-0,11	33,12	-0,19
Centre	33,31	-0,17	33,36	-0,09	33,37	0,00
Champagne-Ardenne	32,59	-0,09	32,50	0,00	32,62	-0,23
Franche Comté	33,15	-0,35	33,43	-0,18	33,70	-0,15
Haute Normandie	33,59	-0,15	33,52	0,08	33,49	-0,34
Lorraine-Alsace	32,78	-0,24	32,75	-0,18	32,75	-0,20
Midi-Pyr-LR-PACA	32,83	-0,15	32,99	-0,01	32,71	0,17
Nord-Pas de Calais	32,71	-0,01	32,77	0,28	32,73	-0,05
Pays de la Loire	33,49	-0,27	33,54	0,00	33,56	-0,06
Picardie-Ile de France	32,89	0,20	32,88	0,22	32,72	-0,16
Poitou-Charentes	32,89	-0,39	33,13	-0,12	33,12	0,12
Rhône-Alpes	33,27	-0,19	33,51	0,05	33,15	-0,02
FRANCE	33,13	-0,25	33,24	-0,01	33,22	-0,10

Source : Sondage OFFICE DE L'ELEVAGE

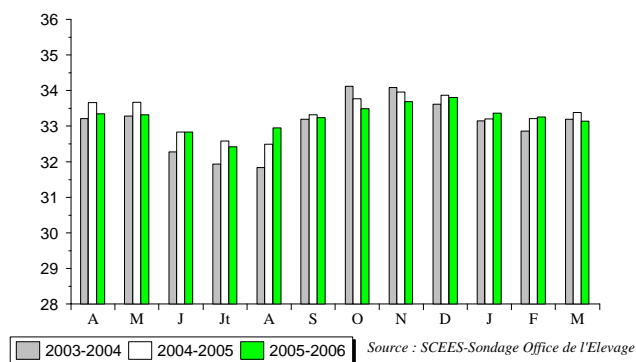
Evolution régionale

Mars 2006



Source : Sondage Office de l'Eleveage

Taux national mensuel des 3 dernières campagnes



Source : SCEES-Sondage Office de l'Eleveage

PRODUCTION / FRANCE

PRIX DU LAIT

(Euros / 1000 Litres)

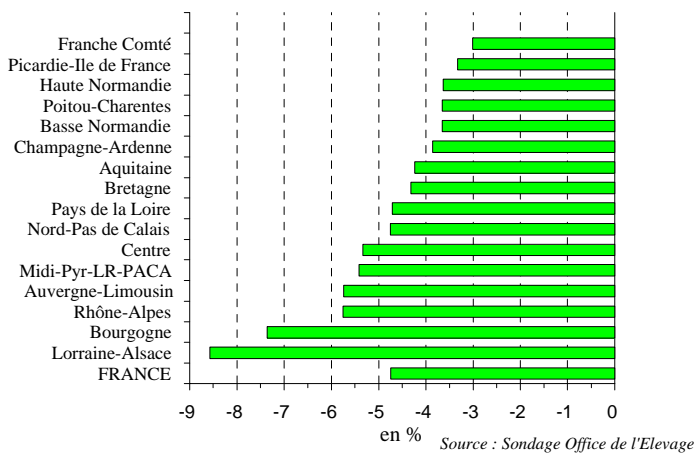
Régions	Mars 2006		Cumul Année 2006		Cumul Campagne 2005-2006	
	Prix	Evolution %	Prix	Evolution %	Prix	Evolution %
Aquitaine	248,12	-4,24	265,75	-3,74	273,19	-3,08
Auvergne-Limousin	244,13	-5,74	255,59	-5,71	270,71	-3,39
Basse Normandie	271,56	-3,66	278,58	-4,16	277,95	-3,30
Bourgogne	261,94	-7,36	270,46	-7,95	280,30	-4,31
Bretagne	253,12	-4,32	266,39	-4,81	269,73	-3,70
Centre	259,12	-5,34	273,00	-4,19	273,89	-3,36
Champagne-Ardenne	253,82	-3,86	265,04	-4,21	271,97	-3,12
Franche Comté	291,76	-3,00	301,16	-3,02	304,99	-2,74
Haute Normandie	264,97	-3,63	271,83	-3,32	283,29	-2,72
Lorraine-Alsace	245,53	-8,57	251,41	-8,64	274,76	-3,95
Midi-Pyr-LR-PACA	247,75	-5,42	264,45	-4,66	270,82	-3,84
Nord-Pas de Calais	254,45	-4,76	265,38	-4,80	275,22	-3,10
Pays de la Loire	254,28	-4,72	267,91	-4,89	271,03	-3,62
Picardie-Ile de France	255,09	-3,33	264,93	-3,85	273,11	-3,23
Poitou-Charentes	257,38	-3,65	271,45	-3,54	272,57	-3,06
Rhône-Alpes	248,07	-5,75	261,26	-5,35	274,13	-3,33
FRANCE	256,32	-4,75	267,91	-4,85	274,52	-3,45

Source : Sondage OFFICE DE L'ELEVAGE

Prix, toutes primes comprises, toutes qualités confondues, ramené à un lait standard (38g de MG, 32g de MP).

Evolution régionale

Mars 2006



Prix national mensuel des 3 dernières campagnes

