

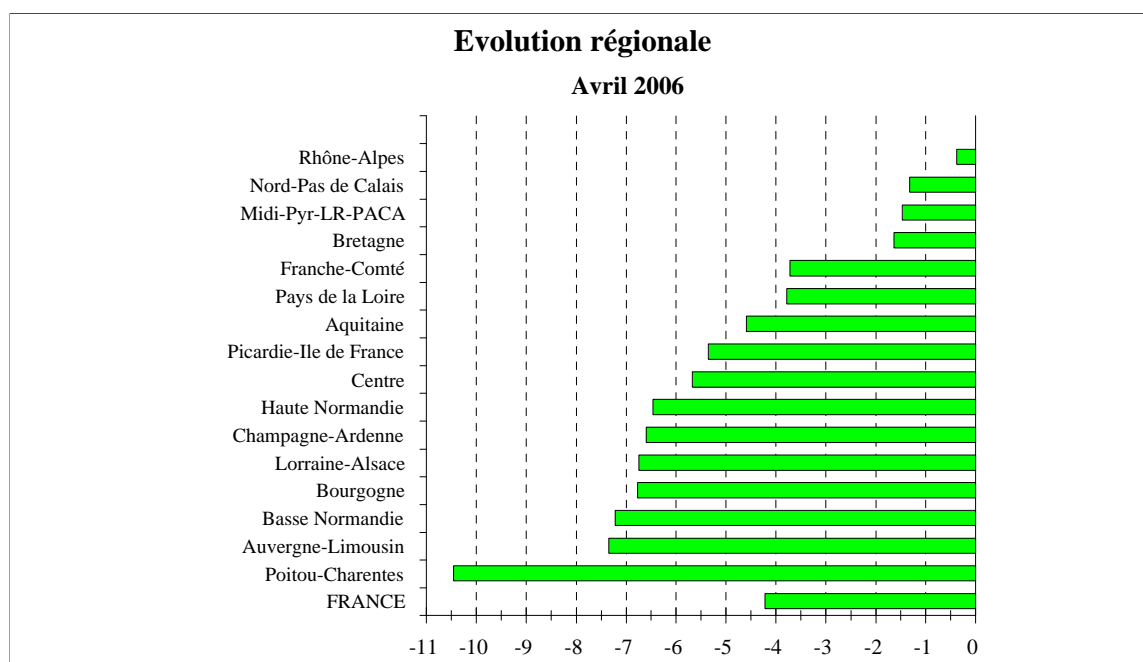
# PRODUCTION / FRANCE

## COLLECTE MENSUELLE

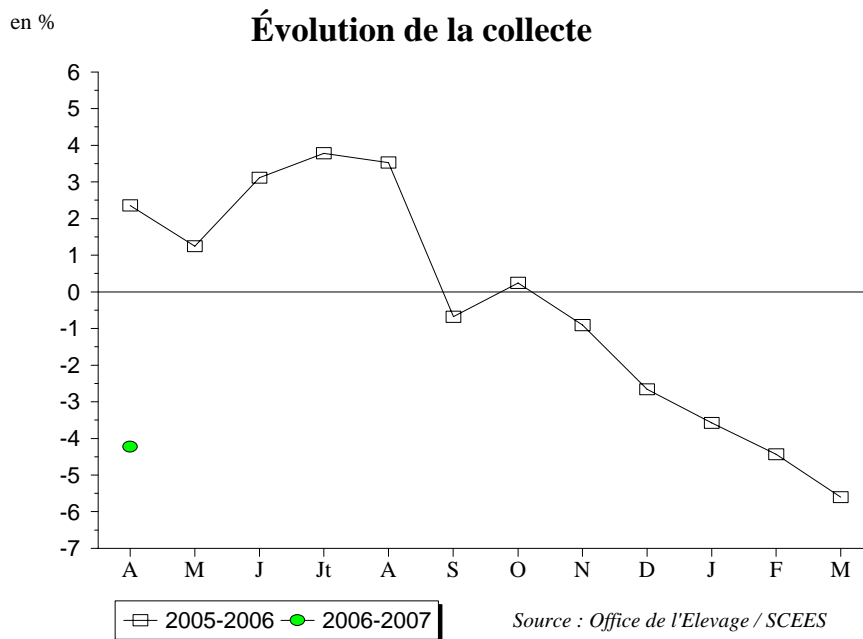
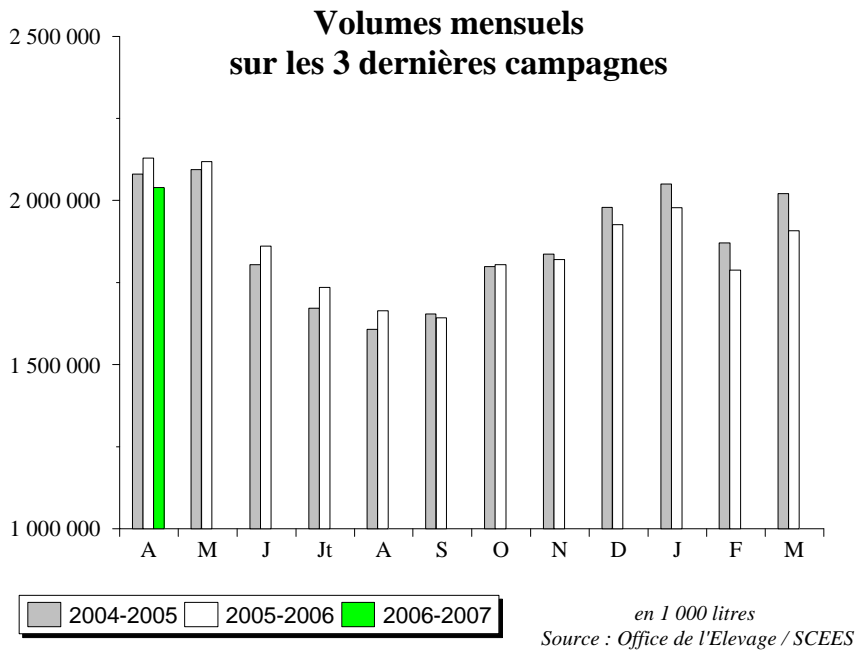
( Evolutions en % )

Régions	Février 2006	Mars 2006	Avril 2006	Cumul Année 2006	Cumul Campagne 2005-2006
Aquitaine	-7,9	-8,1	-4,6	-7,0	0,1
Auvergne-Limousin	-3,2	-5,8	-7,3	-4,5	0,0
Basse Normandie	-3,2	-3,3	-7,2	-4,3	-0,9
Bourgogne	-6,8	-7,7	-6,8	-6,7	0,8
Bretagne	-4,0	-7,0	-1,6	-3,7	-0,2
Centre	-11,2	-12,3	-5,7	-9,4	-4,7
Champagne-Ardenne	-5,0	-5,3	-6,6	-4,7	-1,3
Franche-Comté	-2,2	-5,4	-3,7	-2,9	1,1
Haute Normandie	-3,7	-6,1	-6,5	-5,0	-2,2
Lorraine-Alsace	-5,1	-5,7	-6,7	-5,9	-0,1
Midi-Pyr-LR-PACA	-4,2	-5,1	-1,5	-3,5	2,3
Nord-Pas de Calais	-2,1	0,2	-1,3	-1,4	-0,7
Pays de la Loire	-5,9	-6,0	-3,8	-5,0	-0,8
Picardie-Ile de France	-2,8	-2,9	-5,3	-3,4	-1,2
Poitou-Charentes	-8,4	-8,7	-10,5	-8,5	-0,1
Rhône-Alpes	-4,1	-6,5	-0,4	-3,9	-1,3
<b>FRANCE</b>	-4,4	-5,6	-4,2	-4,5	-0,4
volume ( 1 000 L.)	1 787 931	1 908 170	2 039 369	7 713 390	22 375 812

Source : ENQUETE MENSUELLE LAITIERE OFFICE DE L'ELEVAGE / SCEES



## COLLECTE MENSUELLE



# PRODUCTION / FRANCE

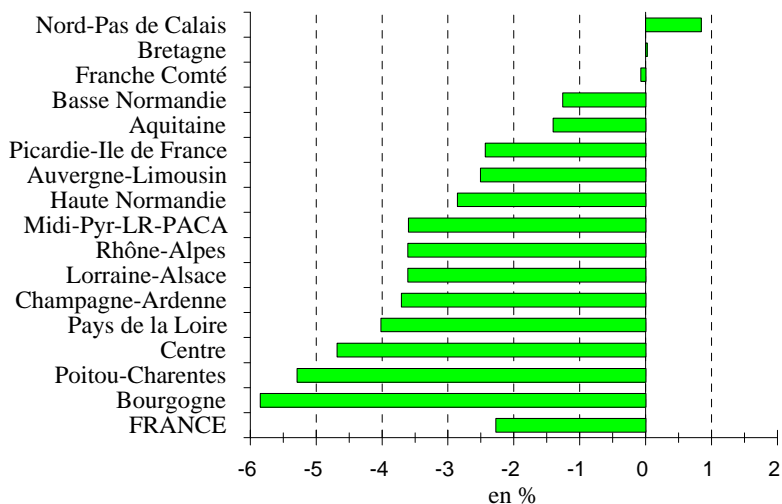
## COLLECTE DES DERNIERES SEMAINES

( en % )

Régions	Mai 2006	semaine 23	
		du 05 juin 2006	au 11 juin 2006
Aquitaine	-1,4	-1,9	
Auvergne-Limousin	-2,5	-0,2	
Basse Normandie	-1,3	-1,8	
Bourgogne	-5,9	-5,0	
Bretagne	0,0	0,3	
Centre	-4,7	-5,0	
Champagne-Ardenne	-3,7	-12,3	
Franche Comté	-0,1	-3,6	
Haute Normandie	-2,9	-1,0	
Lorraine-Alsace	-3,6	-3,4	
Midi-Pyr-LR-PACA	-3,6	-4,2	
Nord-Pas de Calais	0,8	-1,9	
Pays de la Loire	-4,0	-2,6	
Picardie-Ile de France	-2,4	-4,9	
Poitou-Charentes	-5,3	-3,4	
Rhône-Alpes	-3,6	0,9	
<b>FRANCE</b>	<b>-2,3</b>	<b>-2,2</b>	

### Evolution régionale

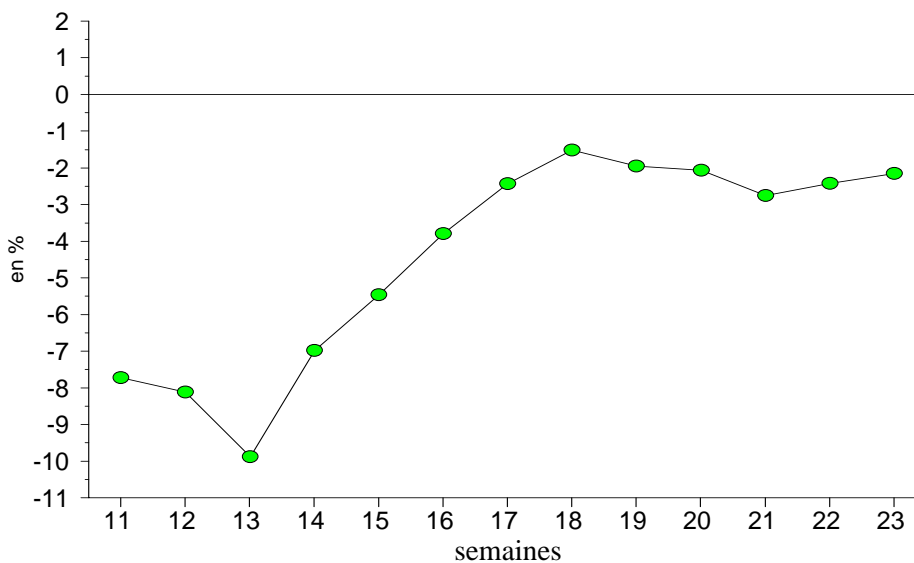
Mai 2006



Source : Sondage Office de l'Elevage

Source : Sondage Office de l'Elevage

### Evolution nationale



Source : Sondage Office de l'Elevage

# PRODUCTION / FRANCE

## TAUX DE MATIERE GRASSE

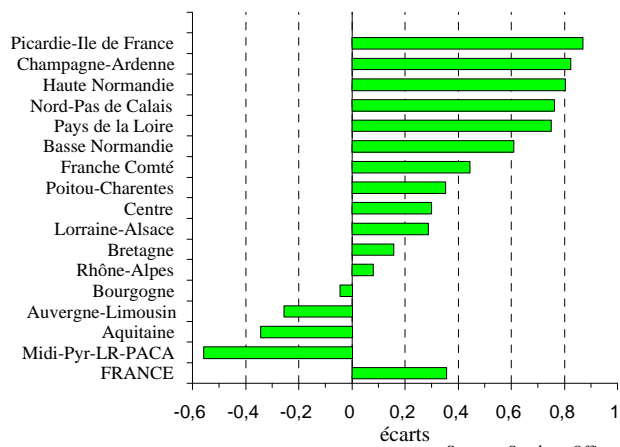
( G / L )

Régions	Avril 2006		Cumul Année 2006		Cumul Campagne 2005-2006	
	Taux	Ecart	Taux	Ecart	Taux	Ecart
Aquitaine	40,33	-0,34	42,00	0,16	41,36	-0,10
Auvergne-Limousin	41,27	-0,26	42,12	-0,02	41,33	0,18
Basse Normandie	42,76	0,61	44,02	0,50	42,90	-0,07
Bourgogne	40,59	-0,04	41,43	0,04	41,10	0,03
Bretagne	41,67	0,16	43,46	0,20	42,64	-0,03
Centre	41,22	0,30	42,37	0,16	41,81	-0,14
Champagne-Ardenne	41,13	0,82	41,65	0,49	41,13	0,06
Franche Comté	40,40	0,44	41,02	0,16	40,38	0,27
Haute Normandie	42,08	0,80	42,89	0,88	41,66	-0,27
Lorraine-Alsace	41,49	0,29	42,18	0,27	41,56	0,01
Midi-Pyr-LR-PACA	40,48	-0,56	41,81	-0,11	41,25	0,02
Nord-Pas de Calais	41,34	0,76	41,95	0,64	41,02	-0,26
Pays de la Loire	41,66	0,75	43,40	0,35	42,72	-0,13
Picardie-Ile de France	40,89	0,87	41,55	0,82	40,69	-0,33
Poitou-Charentes	41,03	0,35	42,37	0,68	41,54	0,15
Rhône-Alpes	41,84	0,08	43,04	0,32	41,93	0,18
<b>FRANCE</b>	<b>41,53</b>	<b>0,36</b>	<b>42,77</b>	<b>0,33</b>	<b>41,97</b>	<b>-0,03</b>

Source : Sondage OFFICE DE L'ELEVAGE

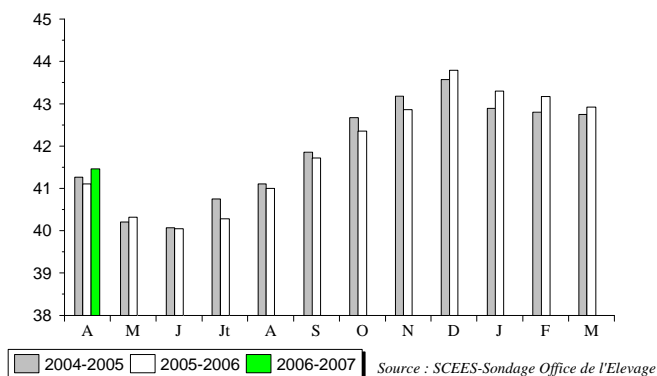
### Evolution régionale

Avril 2006



Source : Sondage Office de l'Elevage

### Taux national mensuel des 3 dernières campagnes



Source : SCEES-Sondage Office de l'Elevage

# PRODUCTION / FRANCE

## TAUX DE MATIERE PROTEIQUE

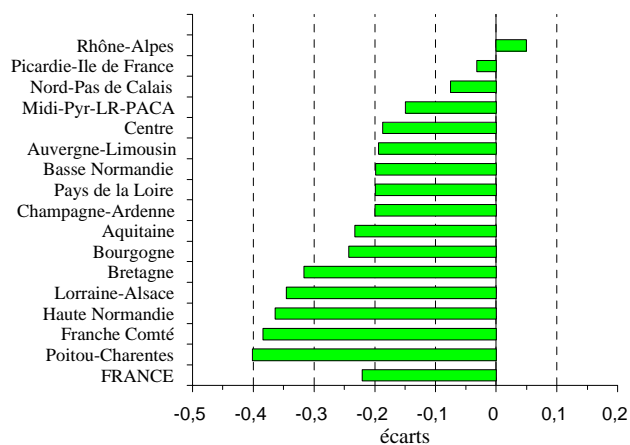
( G / L )

Régions	Avril 2006		Cumul Année 2006		Cumul Campagne 2005-2006	
	Taux	Ecart	Taux	Ecart	Taux	Ecart
Aquitaine	32,62	-0,23	33,02	-0,12	32,99	0,24
Auvergne-Limousin	32,54	-0,19	32,97	-0,06	32,96	0,08
Basse Normandie	34,01	-0,20	33,94	0,03	33,93	-0,15
Bourgogne	32,92	-0,24	33,24	-0,23	33,33	-0,23
Bretagne	33,23	-0,32	33,05	-0,16	33,12	-0,19
Centre	33,19	-0,19	33,32	-0,11	33,37	0,00
Champagne-Ardenne	32,35	-0,20	32,46	-0,05	32,62	-0,23
Franche Comté	32,86	-0,38	33,28	-0,23	33,70	-0,14
Haute Normandie	33,45	-0,36	33,50	-0,04	33,49	-0,33
Lorraine-Alsace	32,41	-0,35	32,67	-0,22	32,75	-0,20
Midi-Pyr-LR-PACA	32,45	-0,15	32,85	-0,05	32,71	0,17
Nord-Pas de Calais	32,48	-0,08	32,70	0,19	32,73	-0,05
Pays de la Loire	33,64	-0,20	33,57	-0,05	33,56	-0,06
Picardie-Ile de France	32,62	-0,03	32,82	0,16	32,72	-0,16
Poitou-Charentes	32,58	-0,40	32,99	-0,19	33,12	0,12
Rhône-Alpes	33,02	0,05	33,39	0,05	33,15	-0,02
<b>FRANCE</b>	<b>33,10</b>	<b>-0,22</b>	<b>33,20</b>	<b>-0,07</b>	<b>33,22</b>	<b>-0,10</b>

Source : Sondage OFFICE DE L'ELEVAGE

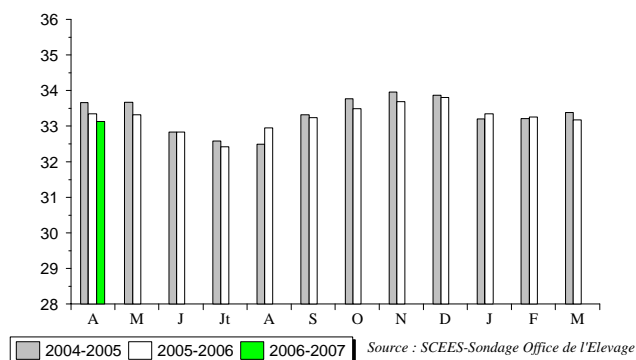
### Evolution régionale

Avril 2006



Source : Sondage Office de l'Eleveage

### Taux national mensuel des 3 dernières campagnes



Source : SCEES-Sondage Office de l'Eleveage

# PRODUCTION / FRANCE

## PRIX DU LAIT

( Euros / 1000 Litres )

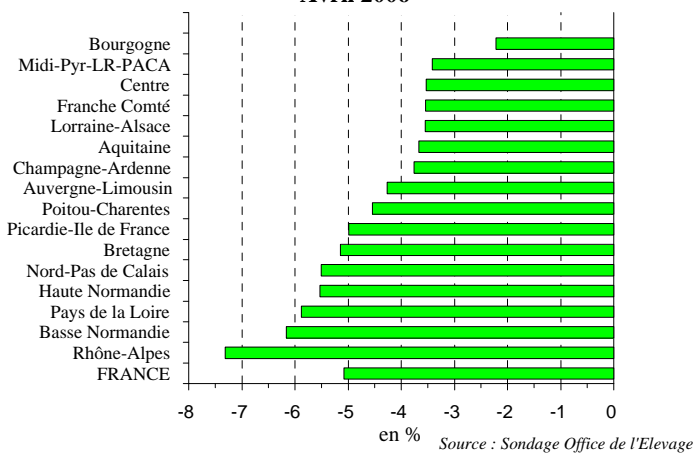
Régions	Avril 2006		Cumul Année 2006		Cumul Campagne 2005-2006	
	Prix	Evolution %	Prix	Evolution %	Prix	Evolution %
Aquitaine	240,96	-3,67	259,28	-3,76	273,19	-3,08
Auvergne-Limousin	228,49	-4,27	248,45	-5,40	270,71	-3,38
Basse Normandie	243,87	-6,16	269,26	-4,62	277,95	-3,30
Bourgogne	244,46	-2,22	263,83	-6,65	280,30	-4,31
Bretagne	234,83	-5,15	257,61	-4,95	269,45	-3,80
Centre	238,86	-3,53	264,18	-4,04	273,89	-3,36
Champagne-Ardenne	233,31	-3,76	256,87	-4,03	271,97	-3,12
Franche Comté	273,75	-3,54	293,87	-3,11	305,02	-2,74
Haute Normandie	237,54	-5,53	262,64	-3,86	283,18	-2,76
Lorraine-Alsace	244,24	-3,55	249,60	-7,43	274,76	-3,95
Midi-Pyr-LR-PACA	240,97	-3,42	258,31	-4,42	270,82	-3,84
Nord-Pas de Calais	229,32	-5,51	256,22	-4,92	275,22	-3,10
Pays de la Loire	235,83	-5,88	259,38	-5,17	271,03	-3,62
Picardie-Ile de France	224,80	-4,99	254,83	-4,07	273,11	-3,23
Poitou-Charentes	238,75	-4,54	262,97	-3,73	272,38	-3,13
Rhône-Alpes	221,25	-7,31	251,09	-5,81	274,13	-3,33
<b>FRANCE</b>	<b>237,25</b>	<b>-5,08</b>	<b>259,70</b>	<b>-4,94</b>	<b>274,46</b>	<b>-3,48</b>

Source : Sondage OFFICE DE L'ELEVAGE

Prix, toutes primes comprises, toutes qualités confondues, ramené à un lait standard (38g de MG, 32g de MP).

### Evolution régionale

#### Avril 2006



### Prix national mensuel des 3 dernières campagnes

