

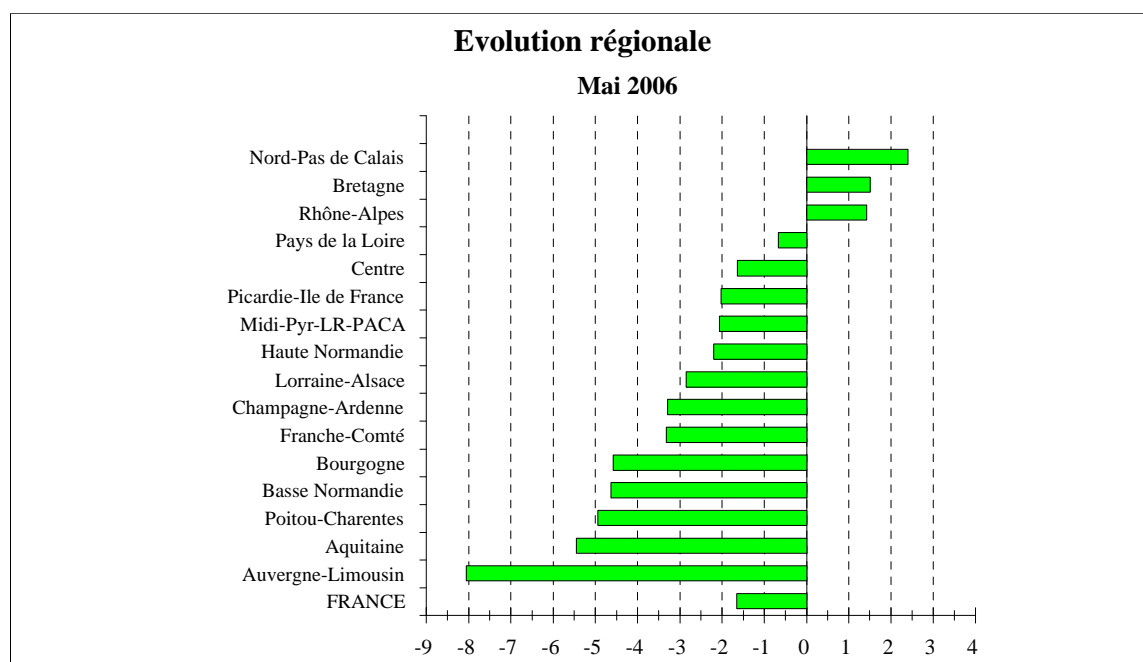
PRODUCTION / FRANCE

COLLECTE MENSUELLE

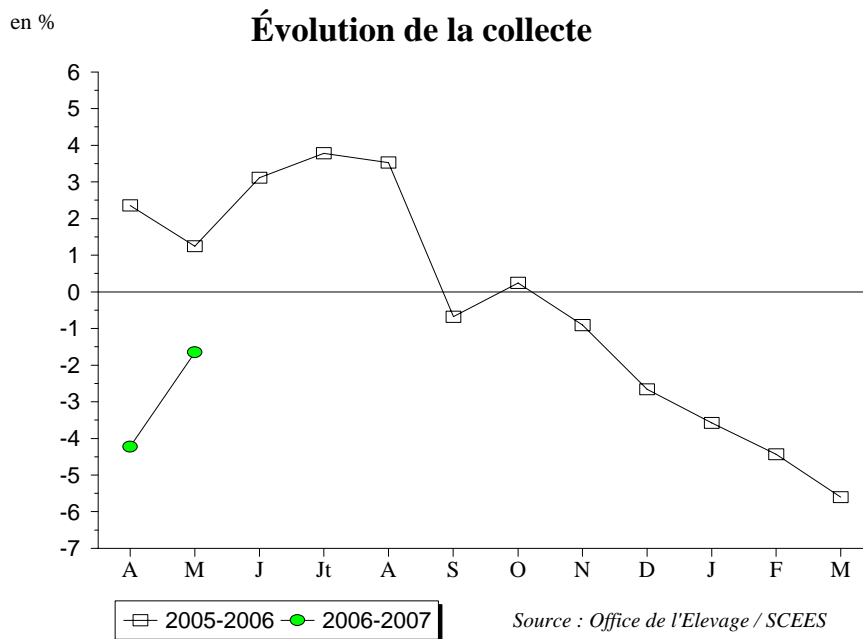
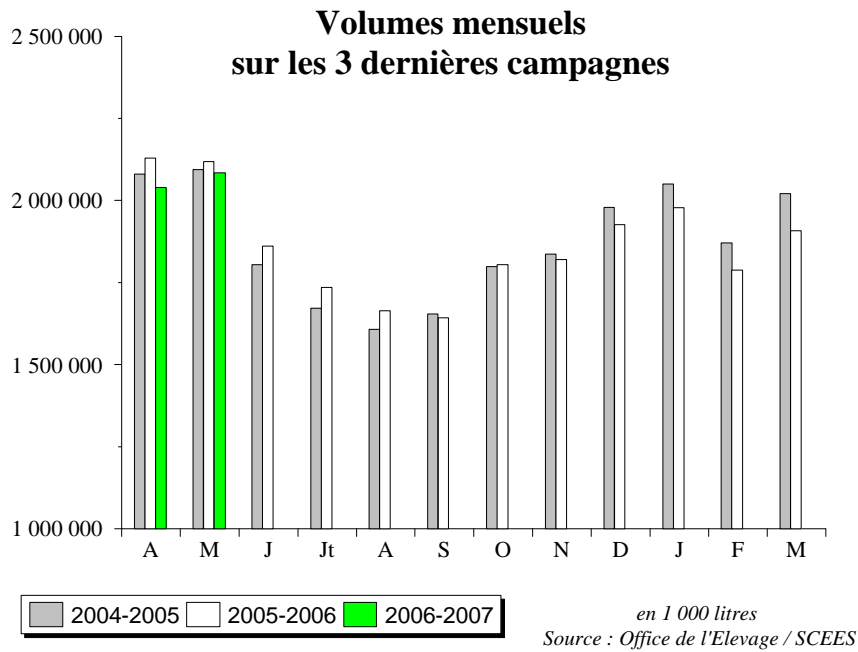
(Evolutions en %)

Régions	Mars 2006	Avril 2006	Mai 2006	Cumul Année 2006	Cumul Campagne 2006-2007
Aquitaine	-8,1	-4,6	-5,5	-6,7	-5,0
Auvergne-Limousin	-5,8	-7,3	-8,1	-5,3	-7,7
Basse Normandie	-3,3	-7,2	-4,6	-4,4	-5,9
Bourgogne	-7,7	-6,8	-4,6	-6,3	-5,7
Bretagne	-7,0	-1,6	1,5	-2,6	-0,1
Centre	-12,3	-5,7	-1,6	-7,8	-3,7
Champagne-Ardenne	-5,3	-6,6	-3,3	-4,4	-4,9
Franche-Comté	-5,4	-3,7	-3,3	-3,0	-3,5
Haute Normandie	-6,1	-6,5	-2,2	-4,5	-4,4
Lorraine-Alsace	-5,7	-6,7	-2,9	-5,3	-4,8
Midi-Pyr-LR-PACA	-5,1	-1,5	-2,1	-3,2	-1,8
Nord-Pas de Calais	0,2	-1,3	2,4	-0,6	0,5
Pays de la Loire	-6,0	-3,8	-0,7	-4,1	-2,3
Picardie-Ile de France	-2,9	-5,3	-2,0	-3,1	-3,7
Poitou-Charentes	-8,7	-10,5	-4,9	-7,8	-7,7
Rhône-Alpes	-6,5	-0,4	1,4	-2,8	0,5
FRANCE	-5,6	-4,2	-1,6	-3,9	-2,9
volume (1 000 L.)	1 908 170	2 039 369	2 084 364	9 797 754	4 123 733

Source : ENQUETE MENSUELLE LAITIERE OFFICE DE L'ELEVAGE / SCEES



COLLECTE MENSUELLE



PRODUCTION / FRANCE

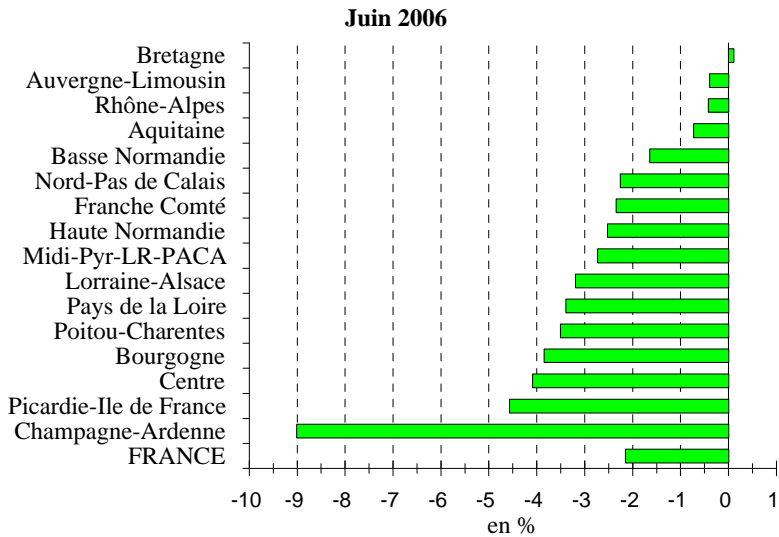
COLLECTE DES DERNIERES SEMAINES

(en %)

Régions	Juin 2006	semaine 27 du 3 juillet 2006 au 9 juillet 2006
Aquitaine	-0,7	-3,0
Auvergne-Limousin	-0,4	-0,2
Basse Normandie	-1,6	-0,2
Bourgogne	-3,8	-5,0
Bretagne	0,1	-0,1
Centre	-4,1	-5,8
Champagne-Ardenne	-9,0	-2,7
Franche Comté	-2,3	-3,2
Haute Normandie	-2,5	0,8
Lorraine-Alsace	-3,2	-2,1
Midi-Pyr-LR-PACA	-2,7	-0,1
Nord-Pas de Calais	-2,3	-1,6
Pays de la Loire	-3,4	-5,1
Picardie-Ile de France	-4,6	-4,3
Poitou-Charentes	-3,5	-5,1
Rhône-Alpes	-0,4	-1,3
FRANCE	-2,1	-1,9

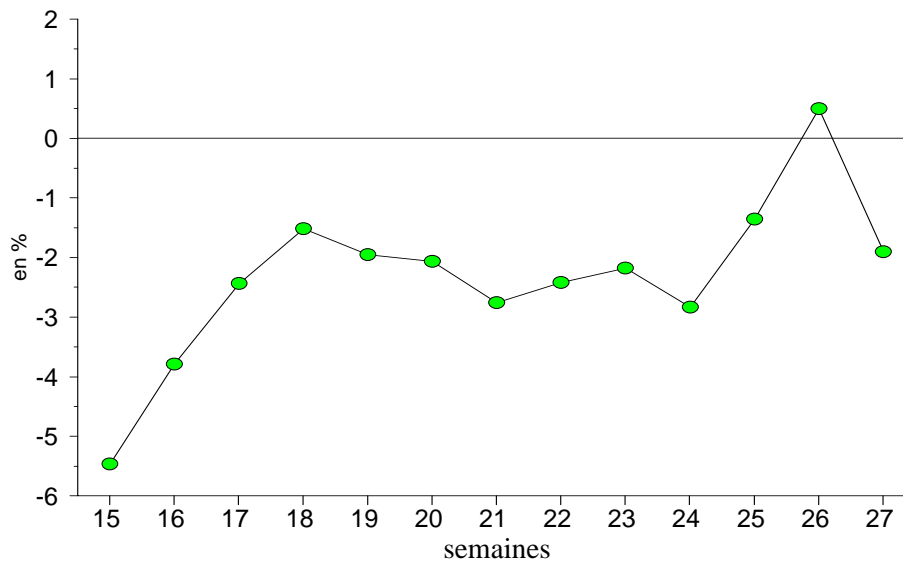
Source : Sondage Office de l'Elevage

Evolution régionale



Source : Sondage Office de l'Elevage

Evolution nationale



Source : Sondage Office de l'Elevage

PRODUCTION / FRANCE

TAUX DE MATIERE GRASSE

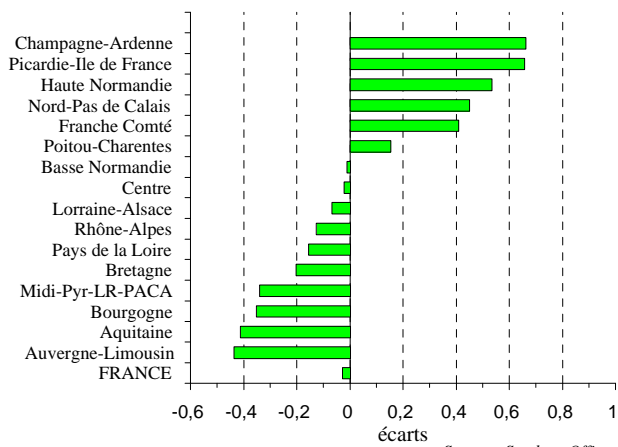
(G / L)

Régions	Mai 2006		Cumul Année 2006		Cumul Campagne 2006-2007	
	Taux	Ecart	Taux	Ecart	Taux	Ecart
Aquitaine	39,77	-0,41	41,54	0,04	40,05	-0,38
Auvergne-Limousin	39,91	-0,44	41,63	-0,11	40,57	-0,35
Basse Normandie	41,30	-0,01	43,44	0,40	42,03	0,30
Bourgogne	39,61	-0,35	41,06	-0,05	40,10	-0,20
Bretagne	40,52	-0,20	42,81	0,09	41,09	-0,03
Centre	40,16	-0,02	41,91	0,12	40,69	0,13
Champagne-Ardenne	39,74	0,66	41,25	0,52	40,42	0,73
Franche Comté	39,25	0,41	40,61	0,21	39,80	0,41
Haute Normandie	40,94	0,53	42,47	0,79	41,50	0,66
Lorraine-Alsace	40,14	-0,07	41,77	0,19	40,81	0,10
Midi-Pyr-LR-PACA	39,76	-0,34	41,39	-0,16	40,13	-0,45
Nord-Pas de Calais	40,02	0,45	41,55	0,59	40,68	0,59
Pays de la Loire	40,31	-0,16	42,76	0,23	40,99	0,30
Picardie-Ile de France	40,07	0,66	41,25	0,78	40,48	0,76
Poitou-Charentes	39,97	0,15	41,86	0,56	40,49	0,24
Rhône-Alpes	40,31	-0,13	42,48	0,22	41,07	-0,04
FRANCE	40,30	-0,03	42,25	0,25	40,91	0,16

Source : Sondage OFFICE DE L'ELEVAGE

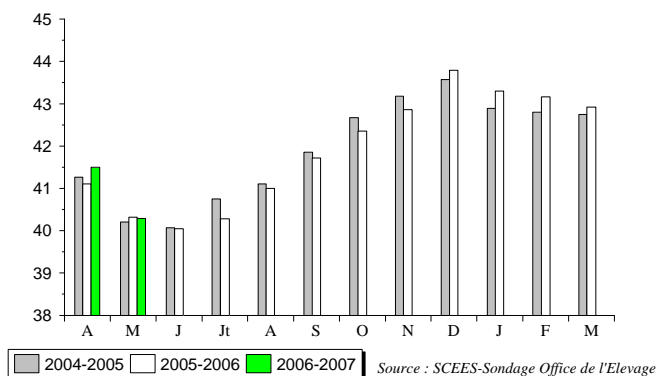
Evolution régionale

Mai 2006



Source : Sondage Office de l'Elevage

Taux national mensuel des 3 dernières campagnes



Source : SCEES-Sondage Office de l'Elevage

PRODUCTION / FRANCE

TAUX DE MATIERE PROTEIQUE

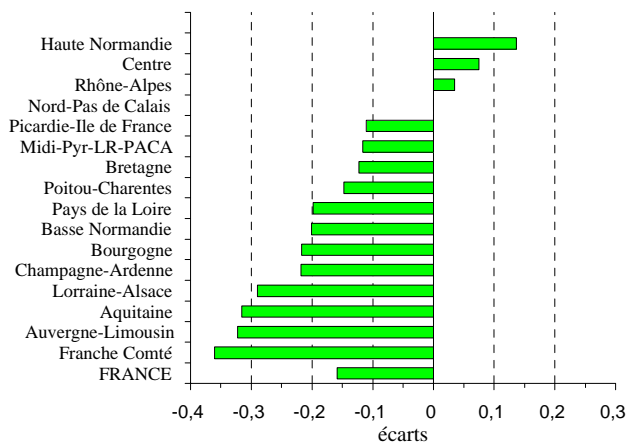
(G / L)

Régions	Mai 2006		Cumul Année 2006		Cumul Campagne 2006-2007	
	Taux	Ecart	Taux	Ecart	Taux	Ecart
Aquitaine	32,27	-0,32	32,87	-0,16	32,45	-0,27
Auvergne-Limousin	32,66	-0,32	32,90	-0,12	32,60	-0,26
Basse Normandie	33,93	-0,20	33,94	-0,02	33,97	-0,20
Bourgogne	32,92	-0,22	33,17	-0,23	32,92	-0,23
Bretagne	33,12	-0,12	33,06	-0,15	33,17	-0,22
Centre	33,36	0,07	33,33	-0,07	33,27	-0,06
Champagne-Ardenne	32,60	-0,22	32,49	-0,08	32,48	-0,21
Franche Comté	33,56	-0,36	33,34	-0,26	33,22	-0,36
Haute Normandie	34,03	0,14	33,61	0,00	33,74	-0,11
Lorraine-Alsace	32,46	-0,29	32,63	-0,24	32,44	-0,32
Midi-Pyr-LR-PACA	32,22	-0,12	32,72	-0,06	32,34	-0,13
Nord-Pas de Calais	32,74	-0,00	32,70	0,15	32,61	-0,04
Pays de la Loire	33,56	-0,20	33,57	-0,08	33,60	-0,20
Picardie-Ile de France	32,67	-0,11	32,78	0,10	32,64	-0,07
Poitou-Charentes	32,62	-0,15	32,91	-0,18	32,60	-0,28
Rhône-Alpes	32,98	0,03	33,30	0,05	33,00	0,04
FRANCE	33,12	-0,16	33,18	-0,09	33,11	-0,19

Source : Sondage OFFICE DE L'ELEVAGE

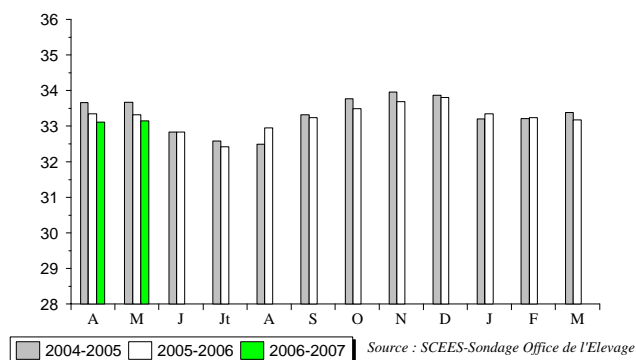
Evolution régionale

Mai 2006



Source : Sondage Office de l'Elevage

Taux national mensuel des 3 dernières campagnes



Source : SCEES-Sondage Office de l'Elevage

PRODUCTION / FRANCE

PRIX DU LAIT

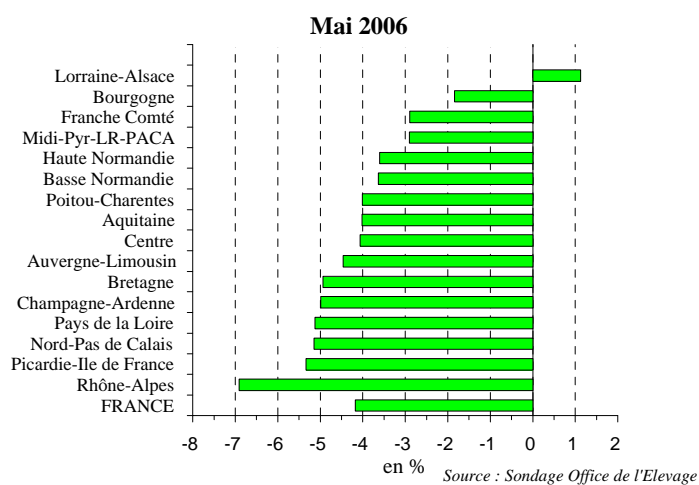
(Euros / 1000 Litres)

Régions	Mai 2006		Cumul Année 2006		Cumul Campagne 2006-2007	
	Prix	Evolution %	Prix	Evolution %	Prix	Evolution %
Aquitaine	242,17	-4,01	255,78	-3,81	241,56	-3,84
Auvergne-Limousin	231,61	-4,47	244,75	-5,23	230,10	-4,37
Basse Normandie	248,80	-3,64	264,88	-4,40	246,35	-4,89
Bourgogne	250,99	-1,84	261,22	-5,79	247,73	-2,01
Bretagne	236,71	-4,94	252,99	-5,01	235,78	-5,04
Centre	239,47	-4,06	259,11	-4,09	239,16	-3,79
Champagne-Ardenne	231,24	-4,99	251,47	-4,25	232,26	-4,38
Franche Comté	279,03	-2,90	290,51	-3,09	276,52	-3,19
Haute Normandie	240,86	-3,60	258,01	-3,87	239,21	-4,57
Lorraine-Alsace	259,27	1,12	251,56	-5,79	251,78	-1,18
Midi-Pyr-LR-PACA	243,33	-2,90	255,25	-4,14	242,14	-3,16
Nord-Pas de Calais	231,32	-5,15	251,09	-5,02	230,33	-5,32
Pays de la Loire	237,50	-5,13	254,85	-5,22	236,66	-5,51
Picardie-Ile de France	227,84	-5,33	249,39	-4,33	226,32	-5,15
Poitou-Charentes	240,22	-4,01	258,16	-3,83	239,50	-4,27
Rhône-Alpes	225,33	-6,91	245,75	-6,08	223,32	-7,09
FRANCE	240,84	-4,18	255,71	-4,83	239,06	-4,62

Source : Sondage OFFICE DE L'ELEVAGE

Prix, toutes primes comprises, toutes qualités confondues, ramené à un lait standard (38g de MG, 32g de MP).

Evolution régionale



Prix national mensuel des 3 dernières campagnes

