

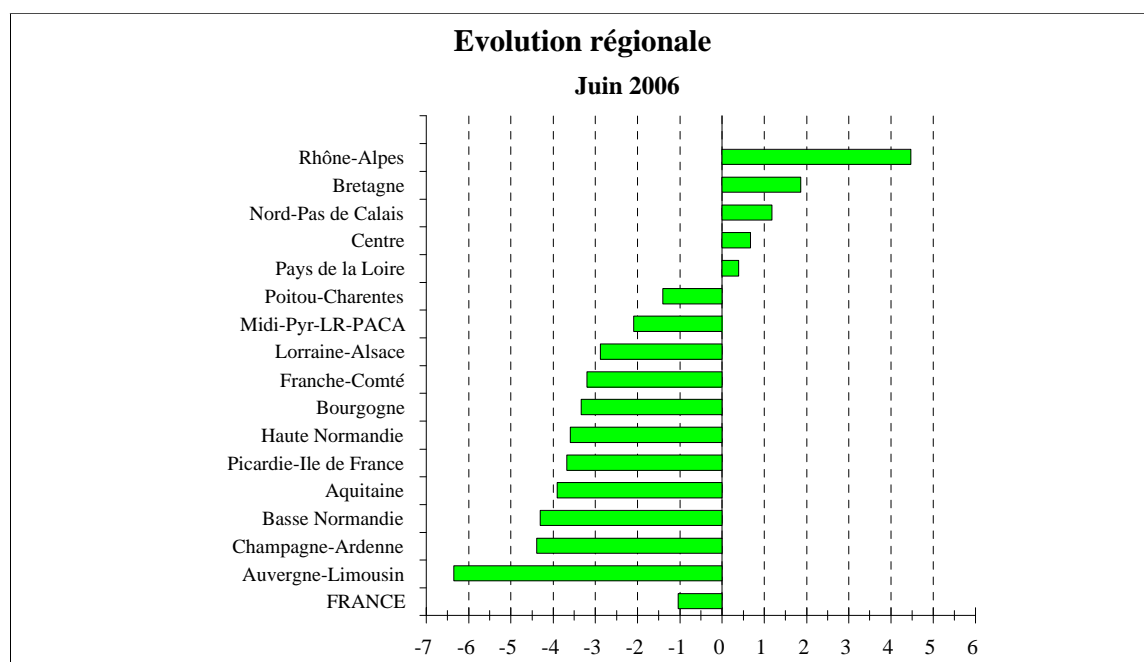
PRODUCTION / FRANCE

COLLECTE MENSUELLE

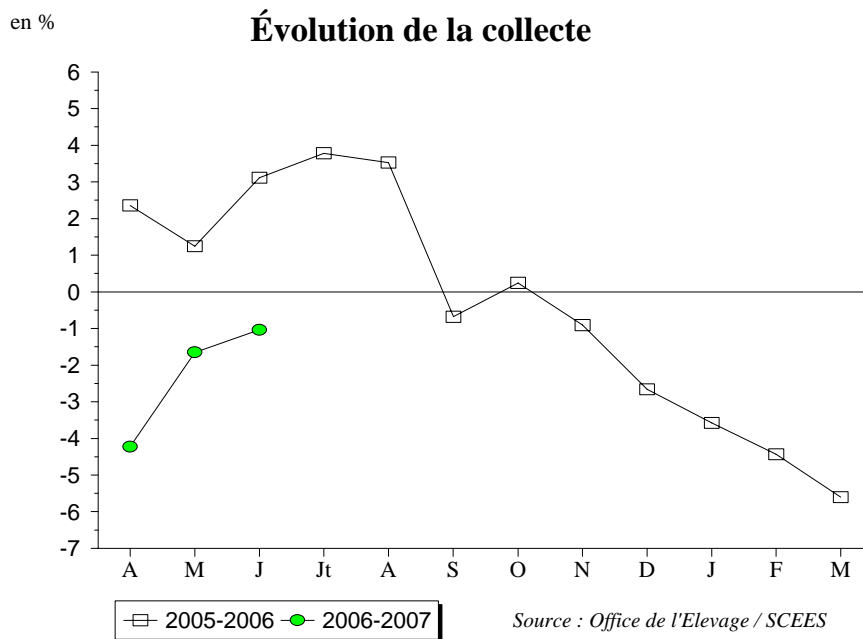
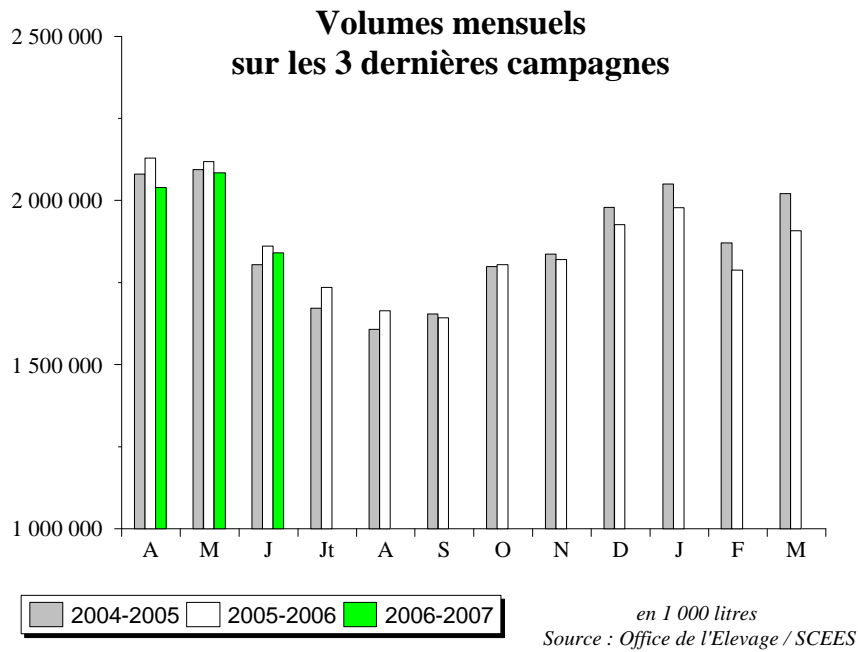
(Evolutions en %)

Régions	Avril 2006	Mai 2006	Juin 2006	Cumul Année 2006	Cumul Campagne 2006-2007
Aquitaine	-4,6	-5,5	-3,9	-6,2	-4,7
Auvergne-Limousin	-7,3	-8,1	-6,3	-5,5	-7,3
Basse Normandie	-7,2	-4,6	-4,3	-4,4	-5,4
Bourgogne	-6,8	-4,6	-3,3	-5,9	-5,0
Bretagne	-1,6	1,5	1,9	-1,9	0,5
Centre	-5,7	-1,6	0,7	-6,6	-2,4
Champagne-Ardenne	-6,6	-3,3	-4,4	-4,4	-4,8
Franche-Comté	-3,7	-3,3	-3,2	-3,0	-3,4
Haute Normandie	-6,5	-2,2	-3,6	-4,3	-4,1
Lorraine-Alsace	-6,7	-2,9	-2,9	-4,9	-4,2
Midi-Pyr-LR-PACA	-1,5	-2,1	-2,1	-3,0	-1,9
Nord-Pas de Calais	-1,3	2,4	1,2	-0,4	0,7
Pays de la Loire	-3,8	-0,7	0,4	-3,5	-1,5
Picardie-Ile de France	-5,3	-2,0	-3,7	-3,2	-3,7
Poitou-Charentes	-10,5	-4,9	-1,4	-6,8	-5,8
Rhône-Alpes	-0,4	1,4	4,5	-1,7	1,7
FRANCE	-4,2	-1,6	-1,0	-3,4	-2,4
volume (1 000 L.)	2 039 369	2 084 364	1 841 320	11 639 074	5 965 053

Source : ENQUETE MENSUELLE LAITIERE OFFICE DE L'ELEVAGE / SCEES



COLLECTE MENSUELLE



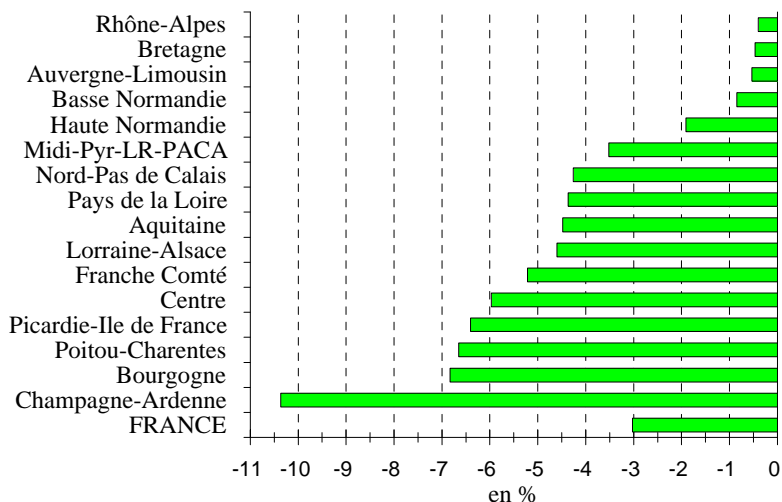
PRODUCTION / FRANCE

COLLECTE DES DERNIERES SEMAINES

(en %)

Evolution régionale

Juillet 2006

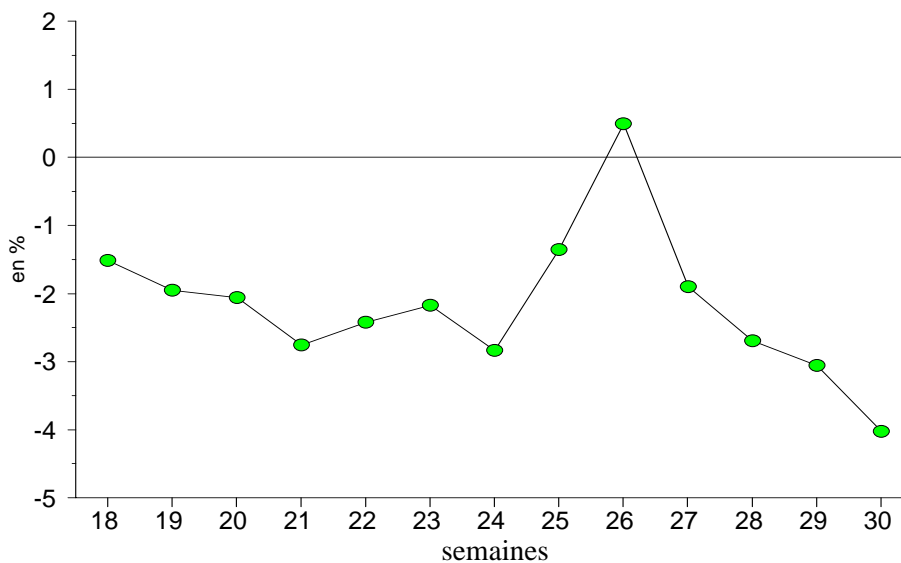


Source : Sondage Office de l'Elevage

Régions	Juillet 2006	semaine 30 du 24 juillet 2006 au 30 juillet 2006
Aquitaine	-4,5	-6,3
Auvergne-Limousin	-0,5	3,1
Basse Normandie	-0,9	-2,1
Bourgogne	-6,8	-8,8
Bretagne	-0,5	-0,9
Centre	-6,0	-6,6
Champagne-Ardenne	-10,4	-15,7
Franche Comté	-5,2	-7,1
Haute Normandie	-1,9	-1,8
Lorraine-Alsace	-4,6	-6,1
Midi-Pyr-LR-PACA	-3,5	-4,0
Nord-Pas de Calais	-4,3	-8,5
Pays de la Loire	-4,4	-4,9
Picardie-Ile de France	-6,4	-10,2
Poitou-Charentes	-6,6	-8,0
Rhône-Alpes	-0,4	-0,0
FRANCE	-3,0	-4,0

Source : Sondage Office de l'Elevage

Evolution nationale



Source : Sondage Office de l'Elevage

PRODUCTION / FRANCE

TAUX DE MATIERE GRASSE

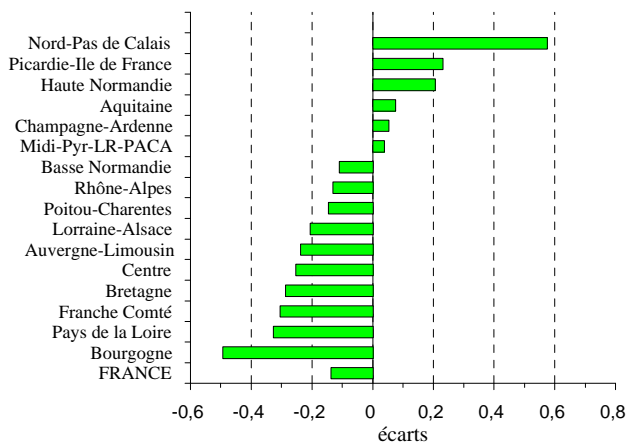
(G / L)

Régions	Juin 2006		Cumul Année 2006		Cumul Campagne 2006-2007	
	Taux	Ecart	Taux	Ecart	Taux	Ecart
Aquitaine	39,65	0,07	41,25	0,04	39,93	-0,24
Auvergne-Limousin	39,48	-0,24	41,30	-0,14	40,24	-0,32
Basse Normandie	40,85	-0,11	43,02	0,31	41,66	0,16
Bourgogne	39,44	-0,49	40,82	-0,12	39,90	-0,29
Bretagne	39,99	-0,29	42,34	0,01	40,74	-0,11
Centre	40,10	-0,25	41,64	0,05	40,51	0,01
Champagne-Ardenne	39,44	0,05	40,98	0,45	40,14	0,53
Franche Comté	38,27	-0,30	40,22	0,12	39,31	0,18
Haute Normandie	40,60	0,21	42,18	0,69	41,23	0,52
Lorraine-Alsace	39,86	-0,21	41,48	0,13	40,52	0,00
Midi-Pyr-LR-PACA	39,55	0,04	41,11	-0,13	39,95	-0,30
Nord-Pas de Calais	39,89	0,58	41,30	0,59	40,44	0,59
Pays de la Loire	40,38	-0,33	42,40	0,14	40,81	0,11
Picardie-Ile de France	39,66	0,23	41,01	0,70	40,23	0,60
Poitou-Charentes	39,52	-0,15	41,49	0,43	40,19	0,11
Rhône-Alpes	39,94	-0,13	42,09	0,14	40,72	-0,08
FRANCE	39,96	-0,14	41,89	0,18	40,62	0,06

Source : Sondage OFFICE DE L'ELEVAGE

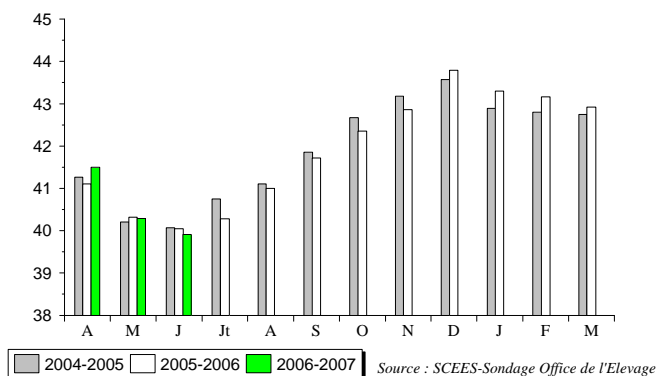
Evolution régionale

Juin 2006



Source : Sondage Office de l'Élevage

Taux national mensuel des 3 dernières campagnes



Source : SCEES-Sondage Office de l'Élevage

PRODUCTION / FRANCE

TAUX DE MATIERE PROTEIQUE

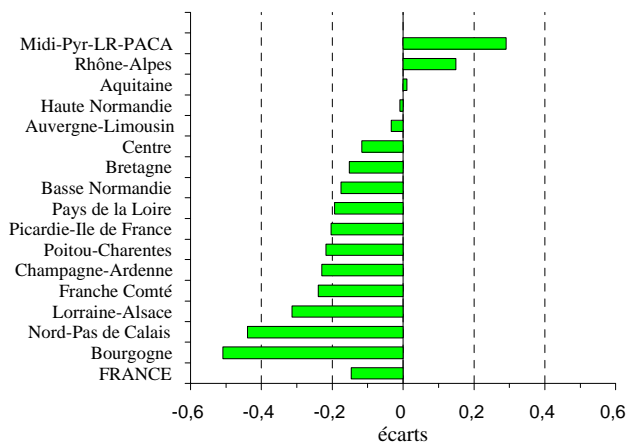
(G / L)

Régions	Juin 2006		Cumul Année 2006		Cumul Campagne 2006-2007	
	Taux	Ecart	Taux	Ecart	Taux	Ecart
Aquitaine	31,94	0,01	32,72	-0,14	32,29	-0,18
Auvergne-Limousin	31,92	-0,03	32,75	-0,11	32,39	-0,19
Basse Normandie	33,48	-0,18	33,86	-0,05	33,81	-0,20
Bourgogne	32,51	-0,51	33,08	-0,27	32,80	-0,31
Bretagne	32,50	-0,15	32,97	-0,16	32,96	-0,20
Centre	32,80	-0,12	33,25	-0,08	33,13	-0,08
Champagne-Ardenne	32,11	-0,23	32,44	-0,11	32,37	-0,21
Franche Comté	33,08	-0,24	33,30	-0,26	33,18	-0,33
Haute Normandie	33,64	-0,01	33,62	-0,00	33,71	-0,08
Lorraine-Alsace	32,17	-0,31	32,56	-0,25	32,36	-0,32
Midi-Pyr-LR-PACA	31,89	0,29	32,60	-0,01	32,20	-0,01
Nord-Pas de Calais	32,39	-0,44	32,66	0,06	32,54	-0,16
Pays de la Loire	33,06	-0,19	33,49	-0,10	33,44	-0,20
Picardie-Ile de France	32,35	-0,20	32,72	0,06	32,55	-0,11
Poitou-Charentes	31,97	-0,22	32,76	-0,20	32,40	-0,27
Rhône-Alpes	32,30	0,15	33,15	0,05	32,79	0,06
FRANCE	32,62	-0,15	33,09	-0,10	32,96	-0,18

Source : Sondage OFFICE DE L'ELEVAGE

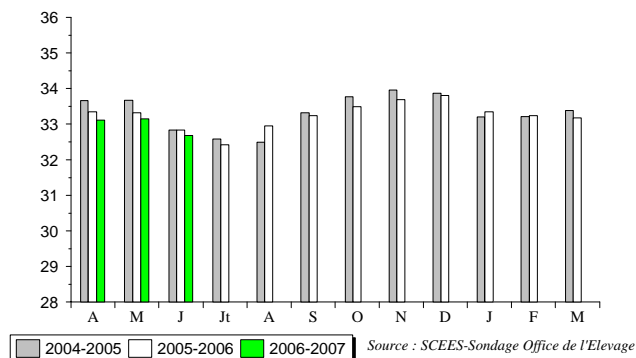
Evolution régionale

Juin 2006



Source : Sondage Office de l'Élevage

Taux national mensuel des 3 dernières campagnes



Source : SCEES-Sondage Office de l'Élevage

PRODUCTION / FRANCE

PRIX DU LAIT

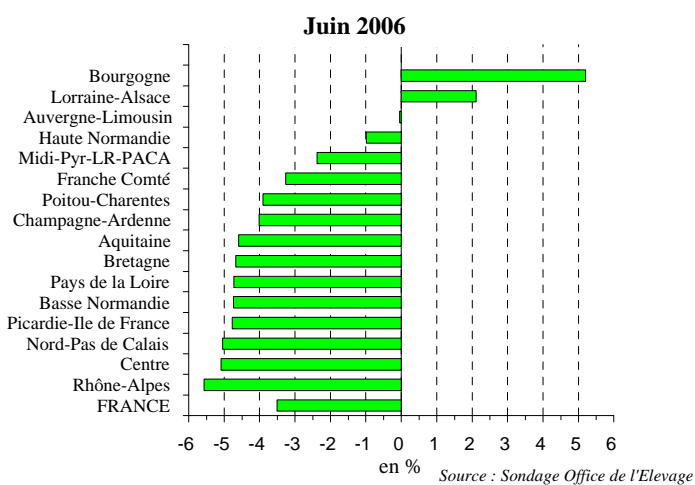
(Euros / 1000 Litres)

Régions	Juin 2006		Cumul Année 2006		Cumul Campagne 2006-2007	
	Prix	Evolution %	Prix	Evolution %	Prix	Evolution %
Aquitaine	239,55	-4,58	253,23	-3,94	240,93	-4,08
Auvergne-Limousin	259,63	-0,04	247,07	-4,42	239,02	-2,97
Basse Normandie	248,74	-4,74	262,24	-4,47	247,11	-4,84
Bourgogne	270,77	5,20	262,65	-4,28	254,69	0,20
Bretagne	239,21	-4,67	250,67	-4,98	236,87	-4,92
Centre	244,13	-5,08	256,83	-4,25	240,68	-4,18
Champagne-Ardenne	244,14	-4,01	250,41	-4,22	235,73	-4,27
Franche Comté	282,54	-3,27	289,18	-3,12	278,42	-3,21
Haute Normandie	280,61	-0,99	261,58	-3,37	251,93	-3,30
Lorraine-Alsace	293,86	2,13	257,91	-4,49	264,58	-0,01
Midi-Pyr-LR-PACA	246,95	-2,37	254,00	-3,89	243,59	-2,92
Nord-Pas de Calais	237,15	-5,04	249,00	-5,03	232,39	-5,23
Pays de la Loire	239,53	-4,73	252,53	-5,18	237,52	-5,27
Picardie-Ile de France	241,46	-4,77	248,20	-4,39	230,92	-5,04
Poitou-Charentes	242,64	-3,90	255,67	-3,89	240,49	-4,14
Rhône-Alpes	270,67	-5,57	249,53	-5,91	237,72	-6,35
FRANCE	251,84	-3,51	255,10	-4,64	242,99	-4,25

Source : Sondage OFFICE DE L'ELEVAGE

Prix, toutes primes comprises, toutes qualités confondues, ramené à un lait standard (38g de MG, 32g de MP).

Evolution régionale



Prix national mensuel des 3 dernières campagnes

