

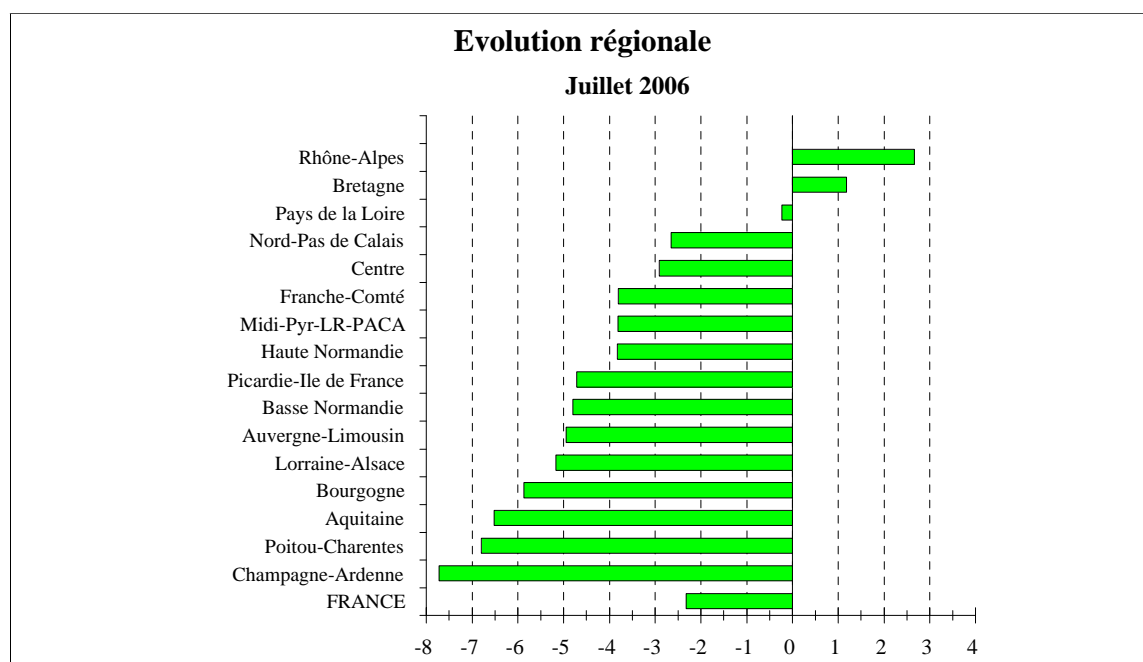
PRODUCTION / FRANCE

COLLECTE MENSUELLE

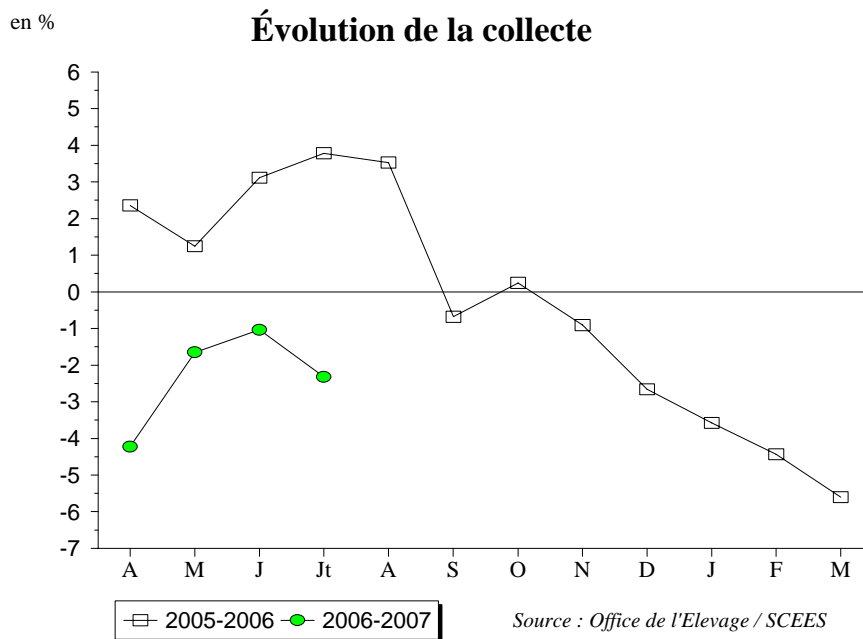
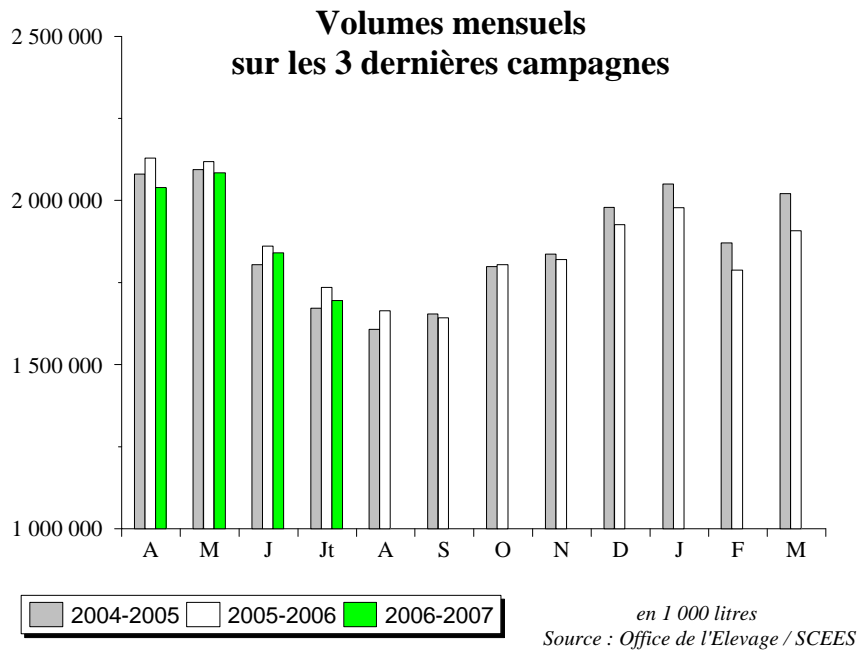
(Evolutions en %)

Régions	Mai 2006	Juin 2006	Juillet 2006	Cumul Année 2006	Cumul Campagne 2006-2007
Aquitaine	-5,5	-3,9	-6,5	-6,3	-5,1
Auvergne-Limousin	-8,1	-6,3	-4,9	-5,4	-6,8
Basse Normandie	-4,6	-4,3	-4,8	-4,4	-5,3
Bourgogne	-4,6	-3,3	-5,9	-5,9	-5,2
Bretagne	1,5	1,9	1,2	-1,5	0,7
Centre	-1,6	0,7	-2,9	-6,2	-2,5
Champagne-Ardenne	-3,3	-4,4	-7,7	-4,8	-5,4
Franche-Comté	-3,3	-3,2	-3,8	-3,1	-3,5
Haute Normandie	-2,2	-3,6	-3,8	-4,3	-4,1
Lorraine-Alsace	-2,9	-2,9	-5,2	-5,0	-4,4
Midi-Pyr-LR-PACA	-2,1	-2,1	-3,8	-3,1	-2,3
Nord-Pas de Calais	2,4	1,2	-2,7	-0,7	-0,0
Pays de la Loire	-0,7	0,4	-0,2	-3,1	-1,2
Picardie-Ile de France	-2,0	-3,7	-4,7	-3,4	-3,9
Poitou-Charentes	-4,9	-1,4	-6,8	-6,8	-6,0
Rhône-Alpes	1,4	4,5	2,7	-1,1	1,9
FRANCE	-1,6	-1,0	-2,3	-3,3	-2,4
volume (1 000 L.)	2 084 364	1 841 320	1 695 006	13 334 080	7 660 059

Source : ENQUETE MENSUELLE LAITIERE OFFICE DE L'ELEVAGE / SCEES



COLLECTE MENSUELLE



PRODUCTION / FRANCE

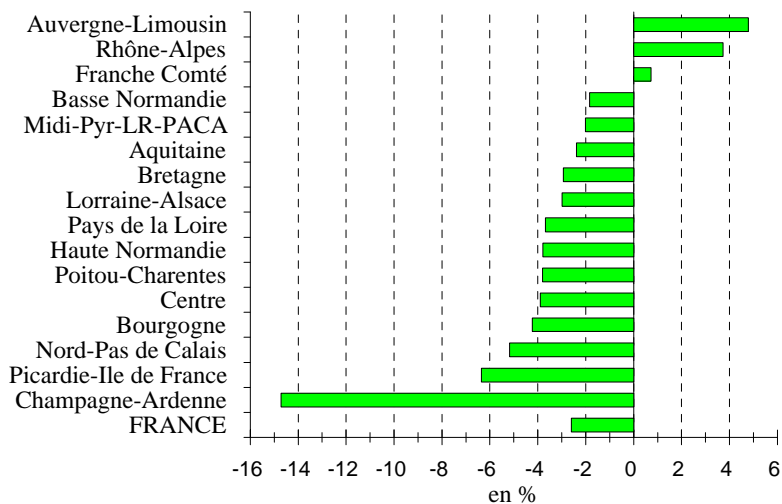
COLLECTE DES DERNIERES SEMAINES

(en %)

Régions	Août 2006	semaine 35 du 28 août 2006 au 3 sept. 2006
Aquitaine	-2,4	-3,8
Auvergne-Limousin	4,8	6,3
Basse Normandie	-1,8	-1,0
Bourgogne	-4,2	-1,6
Bretagne	-2,9	-0,3
Centre	-3,9	-3,7
Champagne-Ardenne	-14,7	-10,5
Franche Comté	0,7	4,4
Haute Normandie	-3,8	-4,4
Lorraine-Alsace	-3,0	-2,1
Midi-Pyr-LR-PACA	-2,0	-3,0
Nord-Pas de Calais	-5,2	-2,5
Pays de la Loire	-3,7	-3,3
Picardie-Ile de France	-6,4	-5,6
Poitou-Charentes	-3,8	-3,8
Rhône-Alpes	3,7	3,4
FRANCE	-2,6	-1,4

Evolution régionale

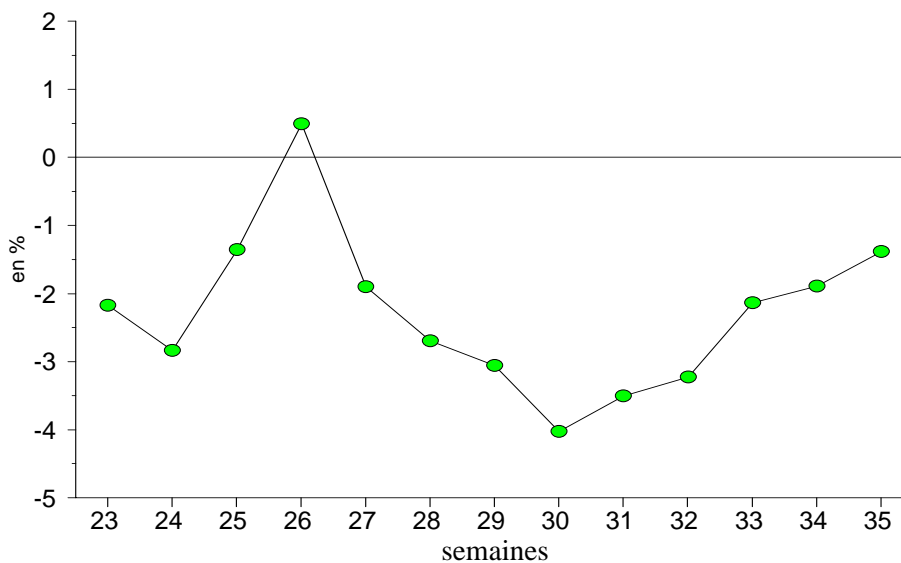
Août 2006



Source : Sondage Office de l'Elevage

Source : Sondage Office de l'Elevage

Evolution nationale



Source : Sondage Office de l'Elevage

PRODUCTION / FRANCE

TAUX DE MATIERE GRASSE

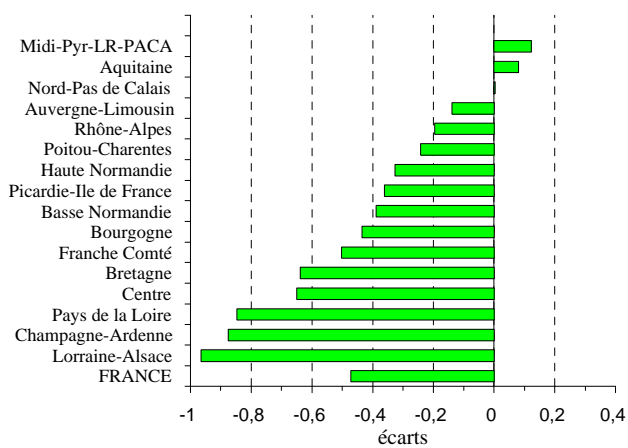
(G / L)

Régions	Juillet 2006		Cumul Année 2006		Cumul Campagne 2006-2007	
	Taux	Ecart	Taux	Ecart	Taux	Ecart
Aquitaine	39,30	0,08	40,99	0,05	39,78	-0,16
Auvergne-Limousin	39,00	-0,14	41,01	-0,15	39,97	-0,29
Basse Normandie	40,72	-0,39	42,72	0,22	41,45	0,04
Bourgogne	39,29	-0,44	40,64	-0,16	39,77	-0,32
Bretagne	40,28	-0,64	42,05	-0,08	40,64	-0,23
Centre	39,97	-0,65	41,43	-0,03	40,39	-0,13
Champagne-Ardenne	39,31	-0,88	40,81	0,31	39,98	0,26
Franche Comté	38,39	-0,50	39,99	0,04	39,11	0,03
Haute Normandie	40,21	-0,33	41,91	0,55	40,99	0,32
Lorraine-Alsace	39,34	-0,97	41,22	-0,01	40,26	-0,21
Midi-Pyr-LR-PACA	39,19	0,12	40,88	-0,10	39,79	-0,21
Nord-Pas de Calais	39,54	0,00	41,08	0,52	40,24	0,46
Pays de la Loire	40,64	-0,85	42,19	0,01	40,77	-0,09
Picardie-Ile de France	39,15	-0,36	40,78	0,57	39,99	0,38
Poitou-Charentes	39,25	-0,24	41,20	0,34	39,98	0,03
Rhône-Alpes	39,35	-0,20	41,76	0,09	40,43	-0,11
FRANCE	39,87	-0,47	41,63	0,09	40,45	-0,05

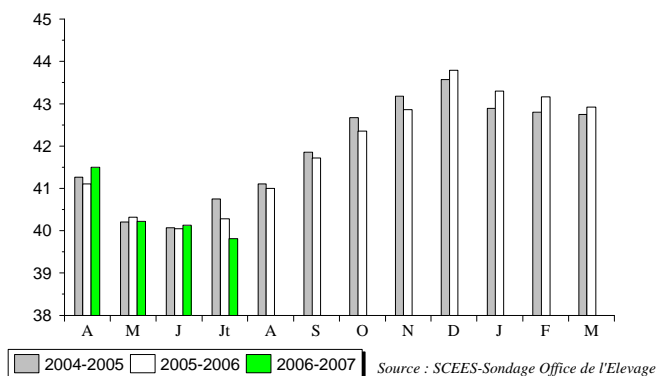
Source : Sondage OFFICE DE L'ELEVAGE

Evolution régionale

Juillet 2006



Taux national mensuel des 3 dernières campagnes



PRODUCTION / FRANCE

TAUX DE MATIERE PROTEIQUE

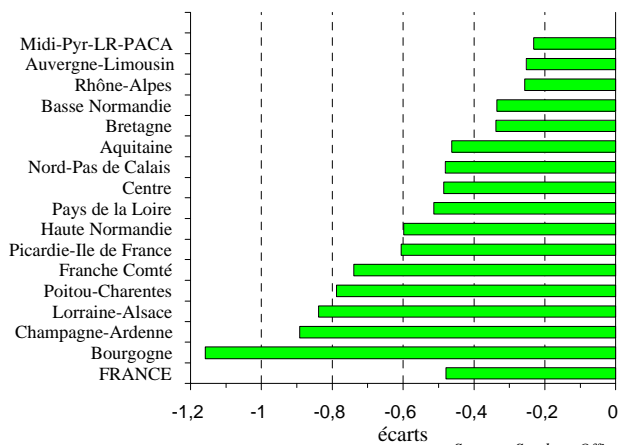
(G / L)

Régions	Juillet 2006		Cumul Année 2006		Cumul Campagne 2006-2007	
	Taux	Ecart	Taux	Ecart	Taux	Ecart
Aquitaine	31,44	-0,46	32,56	-0,18	32,10	-0,25
Auvergne-Limousin	31,28	-0,25	32,57	-0,13	32,15	-0,21
Basse Normandie	32,92	-0,34	33,74	-0,08	33,62	-0,23
Bourgogne	31,76	-1,16	32,92	-0,38	32,58	-0,49
Bretagne	31,78	-0,34	32,81	-0,19	32,69	-0,23
Centre	32,23	-0,48	33,12	-0,13	32,93	-0,17
Champagne-Ardenne	31,35	-0,89	32,32	-0,19	32,18	-0,34
Franche Comté	32,28	-0,74	33,17	-0,32	32,98	-0,42
Haute Normandie	32,64	-0,60	33,49	-0,08	33,47	-0,20
Lorraine-Alsace	31,42	-0,84	32,42	-0,32	32,15	-0,43
Midi-Pyr-LR-PACA	31,31	-0,23	32,44	-0,04	32,01	-0,05
Nord-Pas de Calais	31,83	-0,48	32,56	-0,00	32,38	-0,23
Pays de la Loire	32,29	-0,51	33,35	-0,15	33,19	-0,27
Picardie-Ile de France	31,61	-0,61	32,58	-0,02	32,34	-0,22
Poitou-Charentes	31,42	-0,79	32,59	-0,27	32,18	-0,38
Rhône-Alpes	31,52	-0,26	32,95	0,01	32,51	-0,01
FRANCE	31,92	-0,48	32,94	-0,15	32,73	-0,25

Source : Sondage OFFICE DE L'ELEVAGE

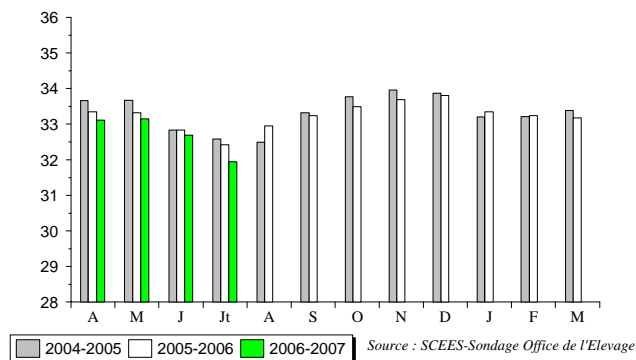
Evolution régionale

Juillet 2006



Source : Sondage Office de l'Élevage

Taux national mensuel des 3 dernières campagnes



Source : SCEES-Sondage Office de l'Élevage

PRODUCTION / FRANCE

PRIX DU LAIT

(Euros / 1000 Litres)

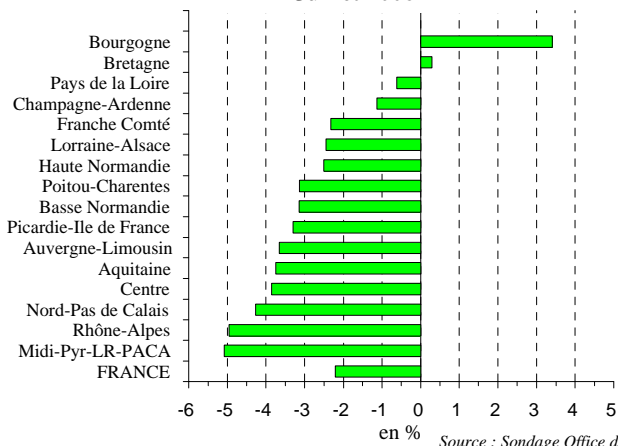
Régions	Juillet 2006		Cumul Année 2006		Cumul Campagne 2006-2007	
	Prix	Evolution %	Prix	Evolution %	Prix	Evolution %
Aquitaine	273,85	-3,75	255,91	-3,92	248,46	-4,04
Auvergne-Limousin	280,65	-3,65	251,24	-4,27	248,01	-3,08
Basse Normandie	257,85	-3,14	261,68	-4,31	249,49	-4,45
Bourgogne	275,33	3,41	264,14	-3,40	259,07	0,90
Bretagne	261,96	0,29	252,23	-4,26	242,67	-3,66
Centre	261,97	-3,86	257,47	-4,20	245,37	-4,09
Champagne-Ardenne	274,65	-1,13	252,98	-3,90	243,20	-3,68
Franche Comté	289,76	-2,33	289,26	-3,02	280,91	-3,01
Haute Normandie	301,82	-2,51	266,98	-3,17	263,46	-3,01
Lorraine-Alsace	294,08	-2,45	262,33	-4,20	271,05	-0,60
Midi-Pyr-LR-PACA	272,07	-5,09	256,19	-4,05	249,76	-3,46
Nord-Pas de Calais	271,29	-4,27	251,75	-4,94	241,00	-5,06
Pays de la Loire	261,66	-0,62	253,63	-4,64	242,67	-4,23
Picardie-Ile de France	266,27	-3,30	250,47	-4,27	238,91	-4,67
Poitou-Charentes	256,65	-3,13	255,80	-3,79	244,10	-3,91
Rhône-Alpes	289,26	-4,96	254,33	-5,72	248,85	-5,94
FRANCE	270,64	-2,21	257,07	-4,31	249,09	-3,76

Source : Sondage OFFICE DE L'ELEVAGE

Prix, toutes primes comprises, toutes qualités confondues, ramené à un lait standard (38g de MG, 32g de MP).

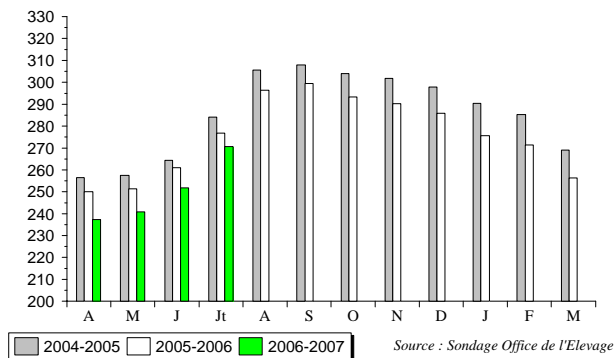
Evolution régionale

Juillet 2006



Source : Sondage Office de l'Elevage

Prix national mensuel des 3 dernières campagnes



Source : Sondage Office de l'Elevage