

# PRODUCTION / FRANCE

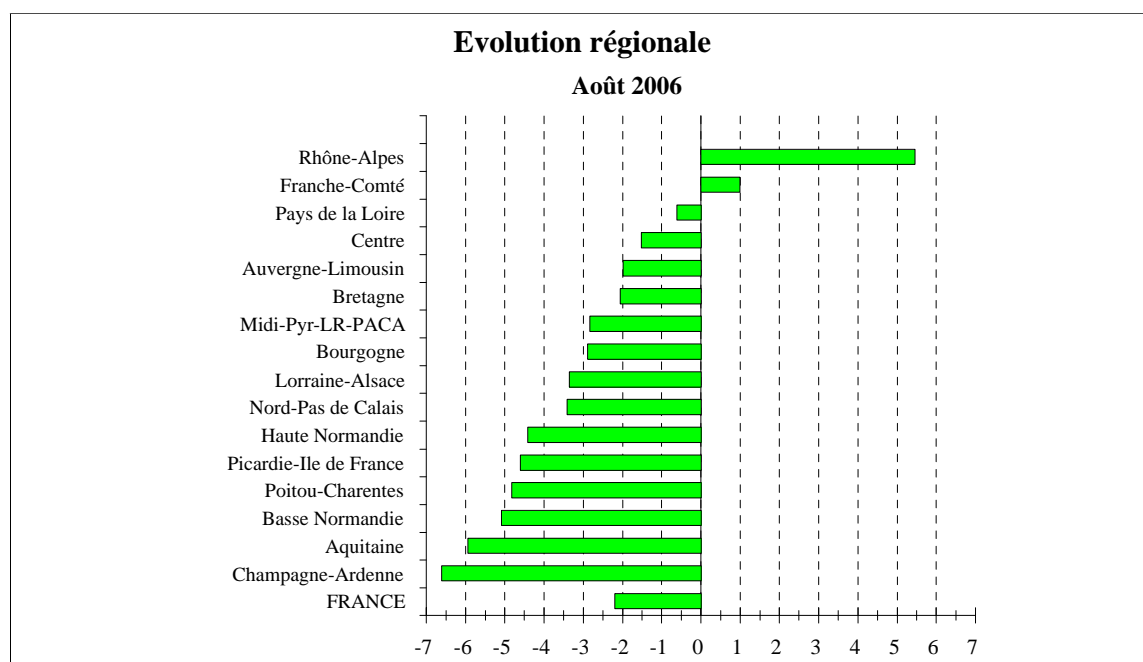
## COLLECTE MENSUELLE

( Evolutions en % )

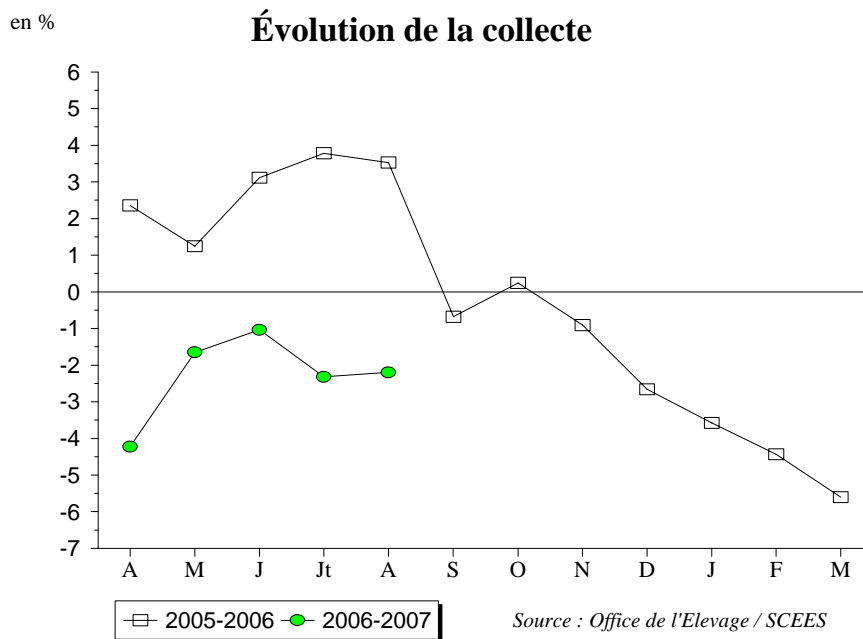
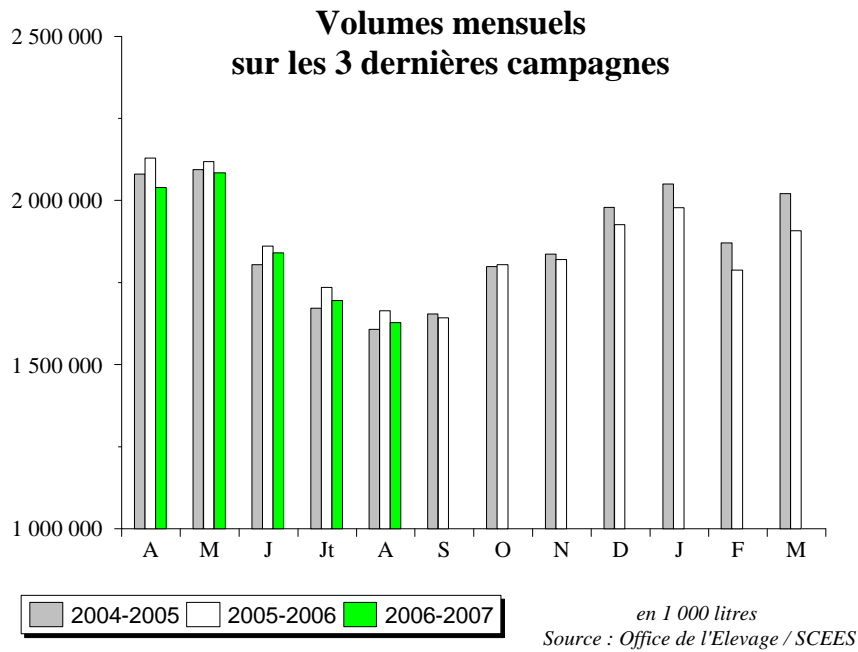
Régions	Juin 2006	Juillet 2006	Août 2006	Cumul Année 2006	Cumul Campagne 2006-2007
Aquitaine	-3,9	-6,5	-5,9	-6,2	-5,3
Auvergne-Limousin	-6,3	-4,9	-2,0	-5,0	-6,0
Basse Normandie	-4,3	-4,8	-5,1	-4,5	-5,3
Bourgogne	-3,3	-5,9	-2,9	-5,6	-4,8
Bretagne (*)	1,9	1,2	-2,1	-1,5	0,2
Centre	0,7	-2,9	-1,5	-5,7	-2,3
Champagne-Ardenne	-4,4	-7,7	-6,6	-5,0	-5,6
Franche-Comté	-3,2	-3,8	1,0	-2,7	-2,7
Haute Normandie	-3,6	-3,8	-4,4	-4,3	-4,1
Lorraine-Alsace	-2,9	-5,2	-3,4	-4,8	-4,3
Midi-Pyr-LR-PACA	-2,1	-3,8	-2,8	-3,1	-2,4
Nord-Pas de Calais	1,2	-2,7	-3,4	-1,0	-0,7
Pays de la Loire	0,4	-0,2	-0,6	-2,8	-1,1
Picardie-Ile de France	-3,7	-4,7	-4,6	-3,5	-4,0
Poitou-Charentes	-1,4	-6,8	-4,8	-6,6	-5,8
Rhône-Alpes	4,5	2,7	5,5	-0,5	2,5
<b>FRANCE</b>	-1,0	-2,3	-2,2	-3,2	-2,3
volume ( 1 000 L.)	1 841 320	1 695 006	1 627 579	14 961 659	9 287 638

Source : ENQUETE MENSUELLE LAITIERE OFFICE DE L'ELEVAGE / SCEES

le 12 octobre 2006 : suite à la modification apportée par l'un des déclarants, la collecte de la région BRETAGNE à été modifiée pour les mois de janvier à juillet 2006.



## COLLECTE MENSUELLE



# PRODUCTION / FRANCE

## COLLECTE DES DERNIERES SEMAINES

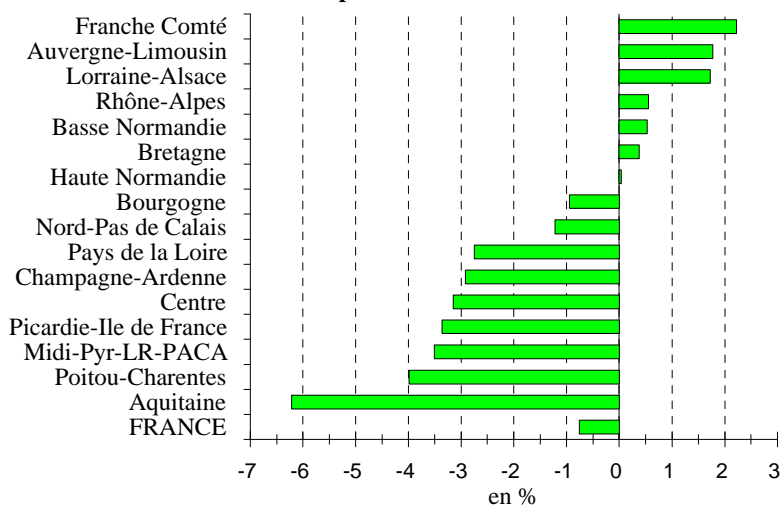
( en % )

Régions	Septembre 2006	semaine 39 du 25 sept. 2006 au 1er oct. 2006
Aquitaine	-6,2	-6,1
Auvergne-Limousin	1,8	-2,9
Basse Normandie	0,5	3,3
Bourgogne	-0,9	-1,3
Bretagne	0,4	0,8
Centre	-3,1	-2,4
Champagne-Ardenne	-2,9	-2,2
Franche Comté	2,2	-2,5
Haute Normandie	0,0	-1,4
Lorraine-Alsace	1,7	-0,3
Midi-Pyr-LR-PACA	-3,5	-4,3
Nord-Pas de Calais	-1,2	-1,5
Pays de la Loire	-2,7	-0,9
Picardie-Ile de France	-3,4	-4,2
Poitou-Charentes	-4,0	-4,2
Rhône-Alpes	0,6	-1,2
<b>FRANCE</b>	<b>-0,8</b>	<b>-0,9</b>

Source : Sondage Office de l'Elevage

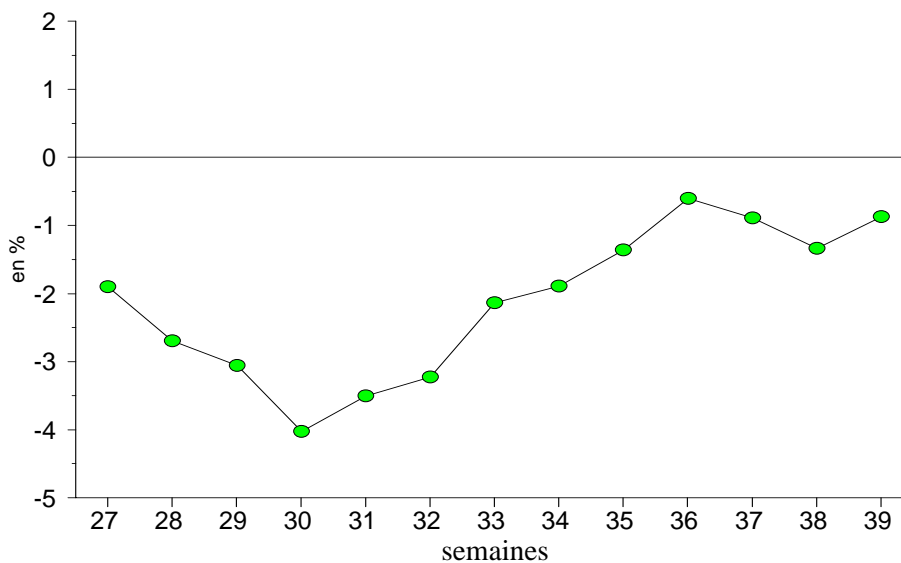
### Evolution régionale

Septembre 2006



Source : Sondage Office de l'Elevage

### Evolution nationale



Source : Sondage Office de l'Elevage

# PRODUCTION / FRANCE

## TAUX DE MATIERE GRASSE

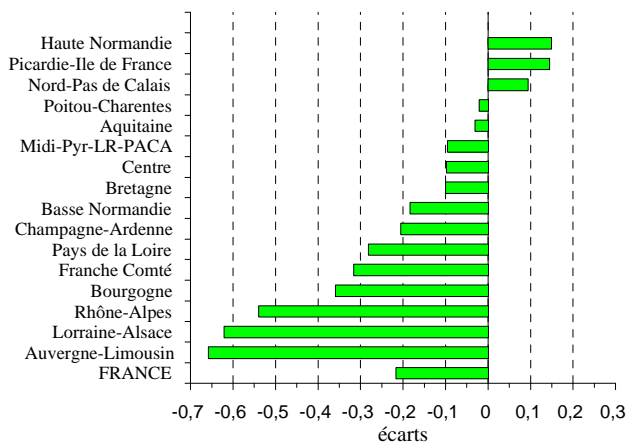
( G / L )

Régions	Août 2006		Cumul Année 2006		Cumul Campagne 2006-2007	
	Taux	Ecart	Taux	Ecart	Taux	Ecart
Aquitaine	39,82	-0,03	40,86	0,04	39,79	-0,14
Auvergne-Limousin	39,50	-0,66	40,85	-0,21	39,89	-0,35
Basse Normandie	41,66	-0,18	42,61	0,18	41,49	0,00
Bourgogne	39,99	-0,36	40,57	-0,18	39,81	-0,33
Bretagne	41,69	-0,10	42,01	-0,08	40,83	-0,21
Centre	40,98	-0,10	41,38	-0,04	40,49	-0,12
Champagne-Ardenne	40,50	-0,21	40,78	0,27	40,05	0,19
Franche Comté	39,21	-0,32	39,90	-0,00	39,13	-0,02
Haute Normandie	40,71	0,15	41,78	0,50	40,94	0,29
Lorraine-Alsace	40,36	-0,62	41,13	-0,08	40,28	-0,28
Midi-Pyr-LR-PACA	39,85	-0,10	40,77	-0,10	39,80	-0,19
Nord-Pas de Calais	40,27	0,09	41,00	0,47	40,24	0,39
Pays de la Loire	42,07	-0,28	42,17	-0,02	41,00	-0,12
Picardie-Ile de France	39,82	0,14	40,67	0,52	39,96	0,34
Poitou-Charentes	40,07	-0,02	41,08	0,30	39,99	0,02
Rhône-Alpes	40,14	-0,54	41,59	0,02	40,37	-0,18
<b>FRANCE</b>	<b>40,89</b>	<b>-0,22</b>	<b>41,55</b>	<b>0,06</b>	<b>40,53</b>	<b>-0,08</b>

Source : Sondage OFFICE DE L'ELEVAGE

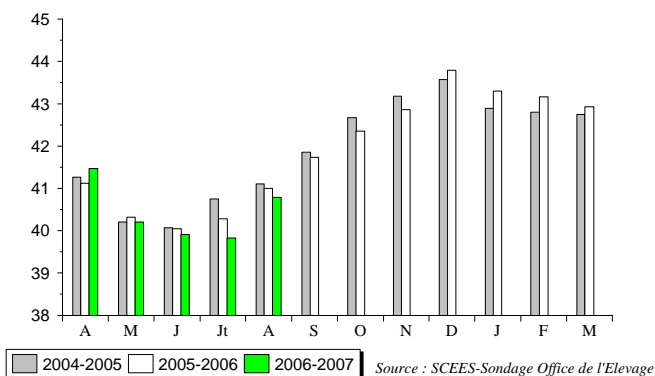
### Evolution régionale

Août 2006



Source : Sondage Office de l'Élevage

### Taux national mensuel des 3 dernières campagnes



Source : SCEES-Sondage Office de l'Élevage

# PRODUCTION / FRANCE

## TAUX DE MATIERE PROTEIQUE

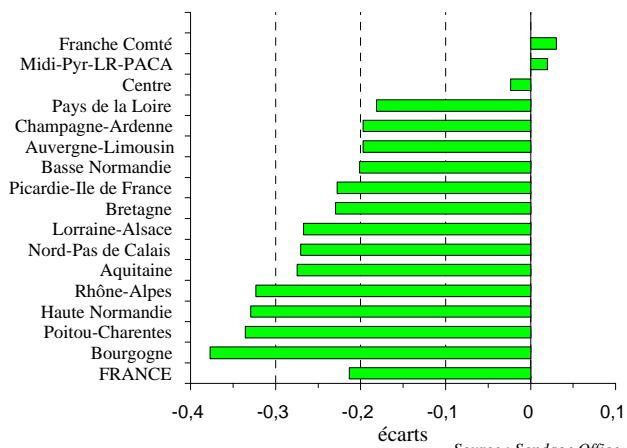
( G / L )

Régions	Août 2006		Cumul Année 2006		Cumul Campagne 2006-2007	
	Taux	Ecart	Taux	Ecart	Taux	Ecart
Aquitaine	32,26	-0,27	32,52	-0,19	32,13	-0,25
Auvergne-Limousin	32,26	-0,20	32,53	-0,14	32,17	-0,21
Basse Normandie	33,46	-0,20	33,71	-0,10	33,59	-0,22
Bourgogne	32,91	-0,38	32,92	-0,38	32,63	-0,47
Bretagne	32,51	-0,23	32,77	-0,19	32,66	-0,23
Centre	33,19	-0,02	33,13	-0,12	32,98	-0,14
Champagne-Ardenne	32,76	-0,20	32,36	-0,19	32,26	-0,32
Franche Comté	33,46	0,03	33,20	-0,28	33,07	-0,34
Haute Normandie	33,07	-0,33	33,44	-0,11	33,39	-0,23
Lorraine-Alsace	32,48	-0,27	32,43	-0,32	32,21	-0,40
Midi-Pyr-LR-PACA	32,23	0,02	32,42	-0,03	32,05	-0,04
Nord-Pas de Calais	32,34	-0,27	32,53	-0,03	32,38	-0,23
Pays de la Loire	33,12	-0,18	33,32	-0,16	33,18	-0,25
Picardie-Ile de France	32,28	-0,23	32,55	-0,05	32,33	-0,22
Poitou-Charentes	32,48	-0,34	32,57	-0,28	32,23	-0,37
Rhône-Alpes	32,30	-0,32	32,88	-0,03	32,48	-0,06
<b>FRANCE</b>	<b>32,72</b>	<b>-0,21</b>	<b>32,92</b>	<b>-0,15</b>	<b>32,73</b>	<b>-0,24</b>

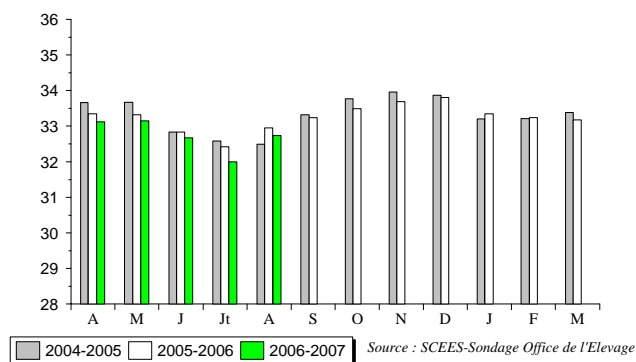
Source : Sondage OFFICE DE L'ELEVAGE

### Evolution régionale

Août 2006



### Taux national mensuel des 3 dernières campagnes



# PRODUCTION / FRANCE

## PRIX DU LAIT

( Euros / 1000 Litres )

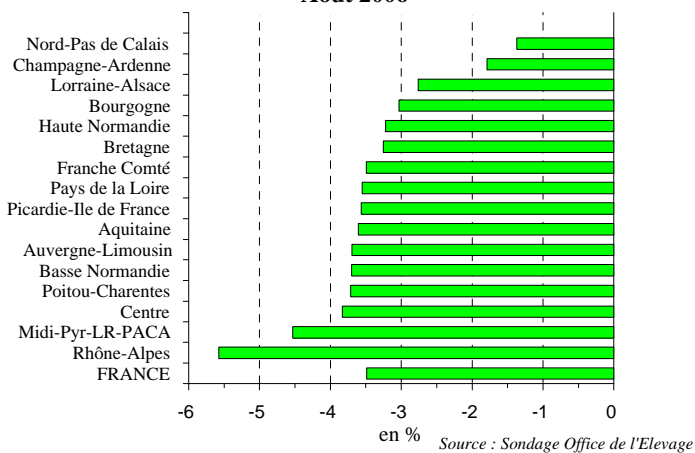
Régions	Août 2006		Cumul Année 2006		Cumul Campagne 2006-2007	
	Prix	Evolution %	Prix	Evolution %	Prix	Evolution %
Aquitaine	277,81	-3,61	258,36	-3,89	253,78	-3,97
Auvergne-Limousin	286,86	-3,70	255,07	-4,12	254,74	-3,08
Basse Normandie	285,88	-3,70	264,26	-4,24	255,70	-4,31
Bourgogne	293,67	-3,03	267,14	-3,34	264,93	0,16
Bretagne	279,54	-3,25	255,43	-4,13	249,37	-3,62
Centre	281,47	-3,83	260,03	-4,13	251,70	-4,00
Champagne-Ardenne	291,52	-1,79	256,19	-3,75	250,04	-3,46
Franche Comté	301,18	-3,49	290,56	-3,05	284,42	-3,06
Haute Normandie	303,55	-3,22	271,09	-3,16	270,64	-3,06
Lorraine-Alsace	293,89	-2,76	265,70	-4,00	275,09	-0,98
Midi-Pyr-LR-PACA	274,68	-4,53	258,09	-4,08	253,97	-3,64
Nord-Pas de Calais	298,51	-1,37	256,79	-4,54	251,21	-4,38
Pays de la Loire	279,62	-3,55	256,39	-4,50	249,08	-4,09
Picardie-Ile de France	292,60	-3,56	255,10	-4,21	248,68	-4,49
Poitou-Charentes	279,18	-3,72	258,38	-3,76	250,35	-3,84
Rhône-Alpes	292,25	-5,57	258,41	-5,61	256,55	-5,75
<b>FRANCE</b>	<b>285,99</b>	<b>-3,49</b>	<b>260,21</b>	<b>-4,20</b>	<b>255,56</b>	<b>-3,70</b>

Source : Sondage OFFICE DE L'ELEVAGE

Prix, toutes primes comprises, toutes qualités confondues, ramené à un lait standard (38g de MG, 32g de MP).

### Evolution régionale

Août 2006



### Prix national mensuel des 3 dernières campagnes

