

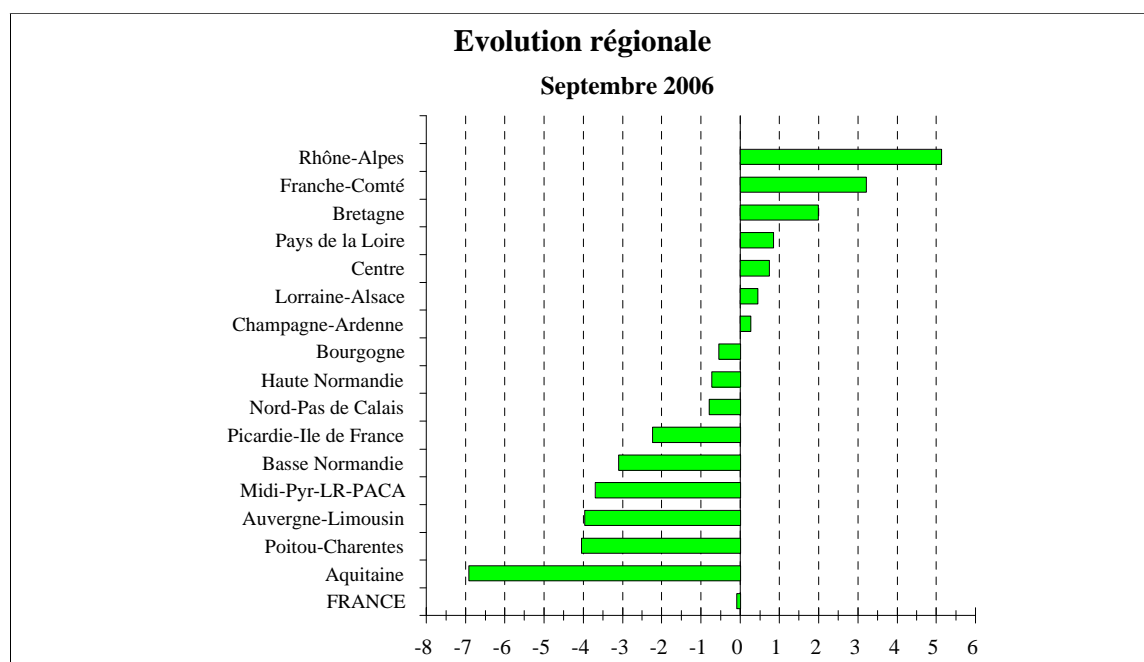
PRODUCTION / FRANCE

COLLECTE MENSUELLE

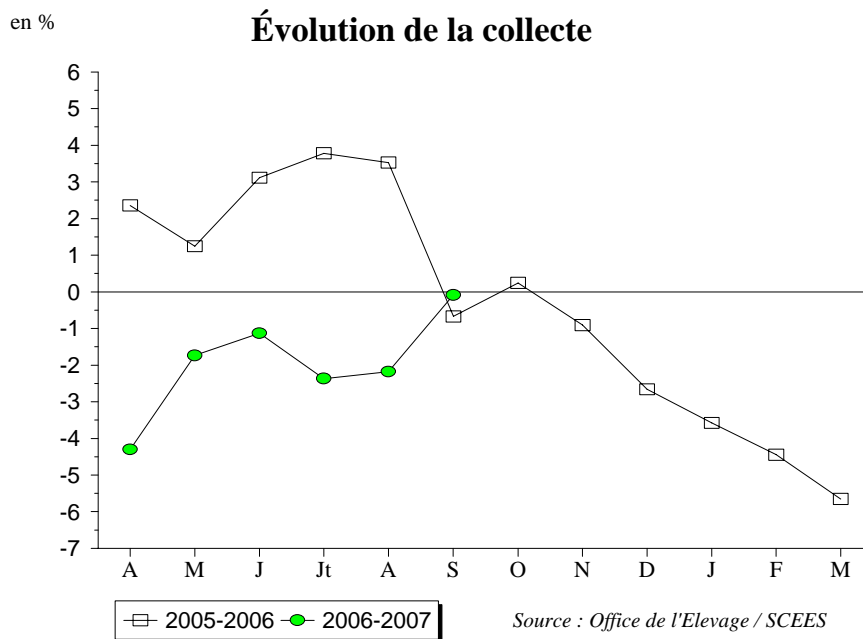
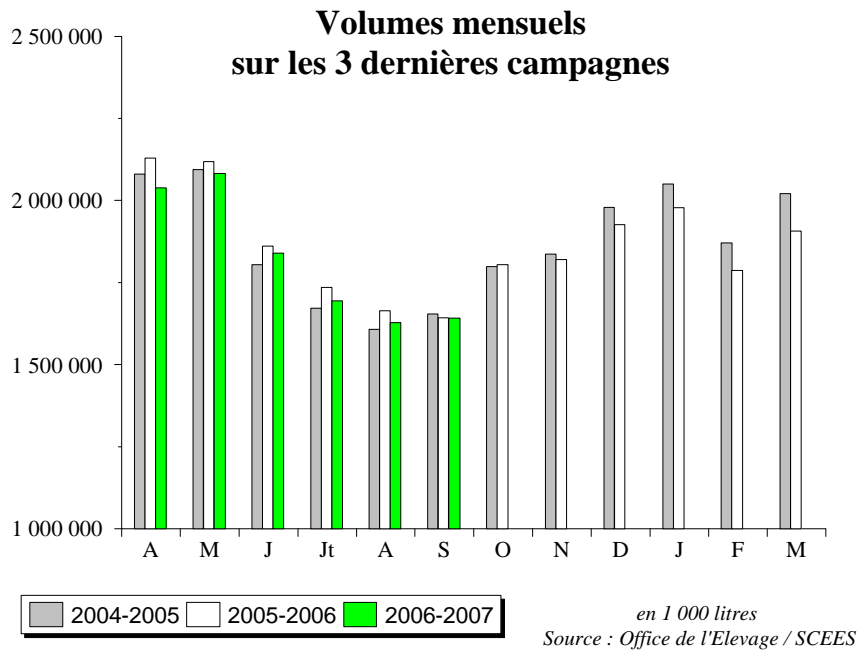
(Evolutions en %)

Régions	Juillet 2006	Août 2006	Septembre 2006	Cumul Année 2006	Cumul Campagne 2006-2007
Aquitaine	-6,5	-5,9	-6,9	-6,3	-5,5
Auvergne-Limousin	-4,9	-2,0	-4,0	-4,9	-5,7
Basse Normandie	-4,8	-5,1	-3,1	-4,4	-4,9
Bourgogne	-5,9	-3,1	-0,5	-5,1	-4,2
Bretagne (*)	1,2	-2,1	2,0	-1,2	0,4
Centre	-2,9	-1,9	0,7	-5,1	-2,0
Champagne-Ardenne	-7,7	-6,6	0,3	-4,5	-4,8
Franche-Comté	-5,0	0,3	3,2	-2,3	-2,1
Haute Normandie	-3,2	-4,2	-0,7	-3,9	-3,5
Lorraine-Alsace	-5,2	-3,4	0,4	-4,3	-3,6
Midi-Pyr-LR-PACA	-3,3	-2,3	-3,7	-3,0	-2,4
Nord-Pas de Calais	-3,6	-3,4	-0,8	-1,8	-1,8
Pays de la Loire	-0,2	-0,6	0,9	-2,5	-0,8
Picardie-Ile de France	-4,7	-4,6	-2,2	-3,4	-3,8
Poitou-Charentes	-6,8	-4,8	-4,0	-6,4	-5,6
Rhône-Alpes	2,7	5,9	5,1	0,1	3,0
FRANCE	-2,4	-2,2	-0,1	-2,9	-2,0
volume (1 000 L.)	1 694 156	1 627 899	1 640 929	16 595 680	10 922 805

Source : ENQUETE MENSUELLE LAITIERE OFFICE DE L'ELEVAGE / SCEES



COLLECTE MENSUELLE



PRODUCTION / FRANCE

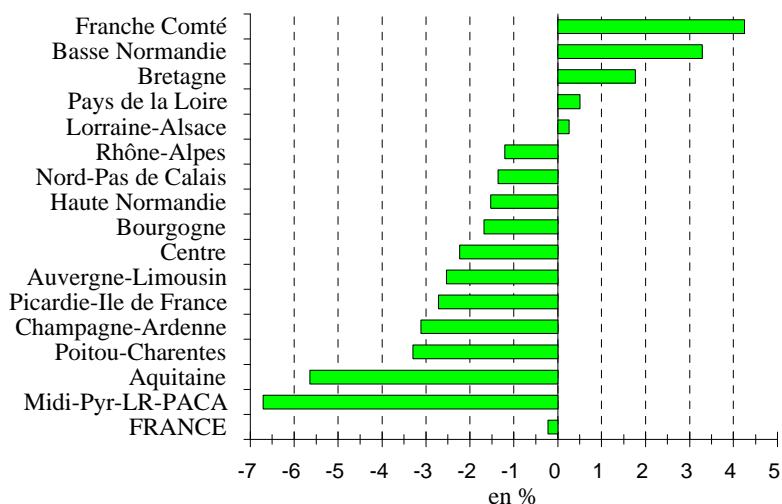
COLLECTE DES DERNIERES SEMAINES

(en %)

Régions	Octobre 2006	semaine 44 du 30 oct. 2006 au 5 nov. 2006
Aquitaine	-5,6	-8,6
Auvergne-Limousin	-2,5	-2,4
Basse Normandie	3,3	0,8
Bourgogne	-1,7	-1,8
Bretagne	1,8	1,0
Centre	-2,2	-1,5
Champagne-Ardenne	-3,1	-5,7
Franche Comté	4,2	0,2
Haute Normandie	-1,5	-1,2
Lorraine-Alsace	0,3	-1,2
Midi-Pyr-LR-PACA	-6,7	-8,0
Nord-Pas de Calais	-1,4	0,6
Pays de la Loire	0,5	-0,3
Picardie-Ile de France	-2,7	-1,7
Poitou-Charentes	-3,3	-2,3
Rhône-Alpes	-1,2	-1,3
FRANCE	-0,2	-1,0

Evolution régionale

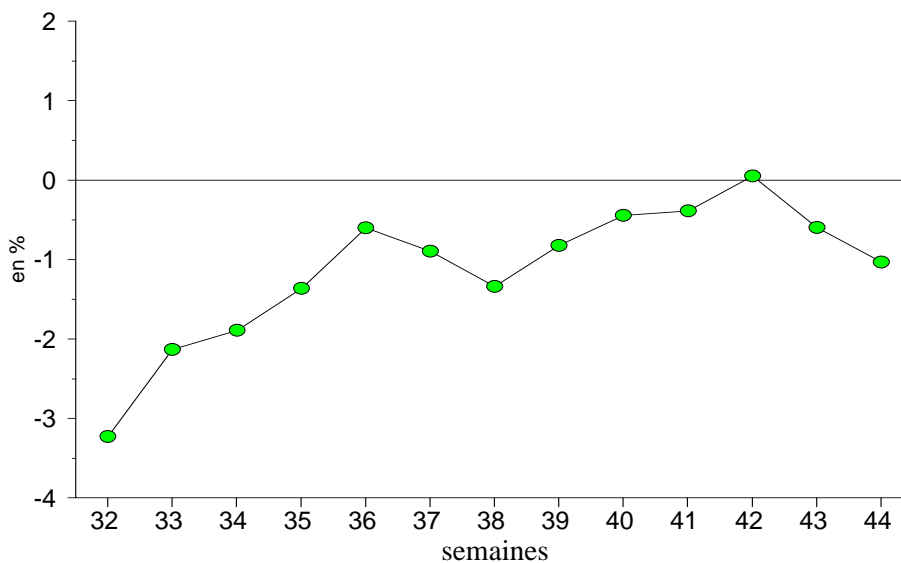
Octobre 2006



Source : Sondage Office de l'Elevage

Source : Sondage Office de l'Elevage

Evolution nationale



Source : Sondage Office de l'Elevage

PRODUCTION / FRANCE

TAUX DE MATIERE GRASSE

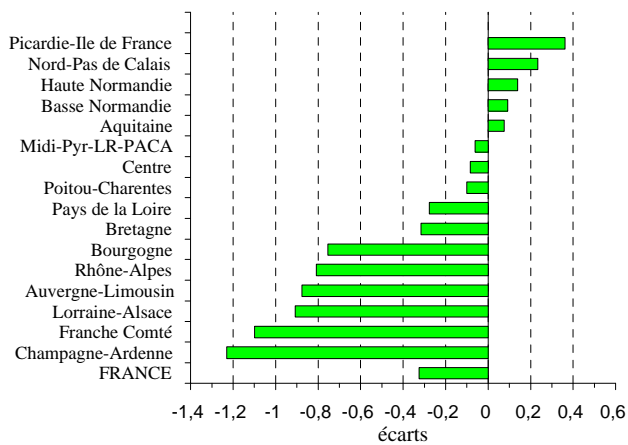
(G / L)

Régions	Septembre 2006		Cumul Année 2006		Cumul Campagne 2006-2007	
	Taux	Ecart	Taux	Ecart	Taux	Ecart
Aquitaine	40,92	0,07	40,87	0,05	39,95	-0,11
Auvergne-Limousin	40,27	-0,88	40,79	-0,25	39,95	-0,39
Basse Normandie	42,50	0,09	42,60	0,17	41,63	0,02
Bourgogne	40,64	-0,75	40,58	-0,23	39,93	-0,38
Bretagne	42,32	-0,32	42,04	-0,11	41,06	-0,23
Centre	41,84	-0,08	41,43	-0,04	40,70	-0,11
Champagne-Ardenne	40,90	-1,23	40,79	0,15	40,16	0,01
Franche Comté	39,46	-1,10	39,86	-0,11	39,18	-0,17
Haute Normandie	40,95	0,14	41,69	0,46	40,94	0,27
Lorraine-Alsace	40,64	-0,91	41,08	-0,16	40,34	-0,37
Midi-Pyr-LR-PACA	40,99	-0,06	40,79	-0,10	39,97	-0,17
Nord-Pas de Calais	40,94	0,23	40,99	0,45	40,35	0,37
Pays de la Loire	42,63	-0,28	42,22	-0,04	41,25	-0,14
Picardie-Ile de France	40,21	0,36	40,63	0,51	40,00	0,34
Poitou-Charentes	41,37	-0,10	41,11	0,26	40,20	0,01
Rhône-Alpes	40,41	-0,81	41,47	-0,07	40,38	-0,28
FRANCE	41,51	-0,32	41,55	0,02	40,68	-0,11

Source : Sondage OFFICE DE L'ELEVAGE

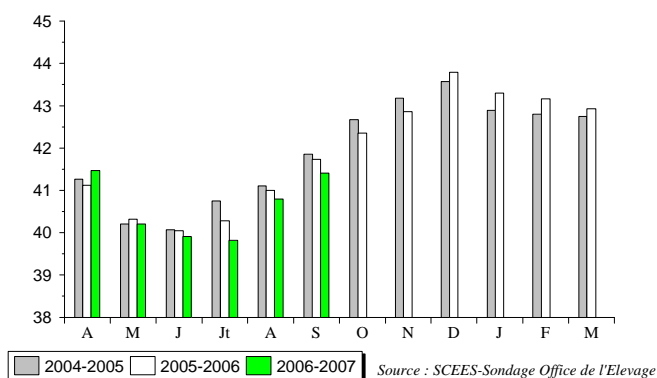
Evolution régionale

Septembre 2006



Source : Sondage Office de l'Élevage

Taux national mensuel des 3 dernières campagnes



Source : SCEES-Sondage Office de l'Élevage

PRODUCTION / FRANCE

TAUX DE MATIERE PROTEIQUE

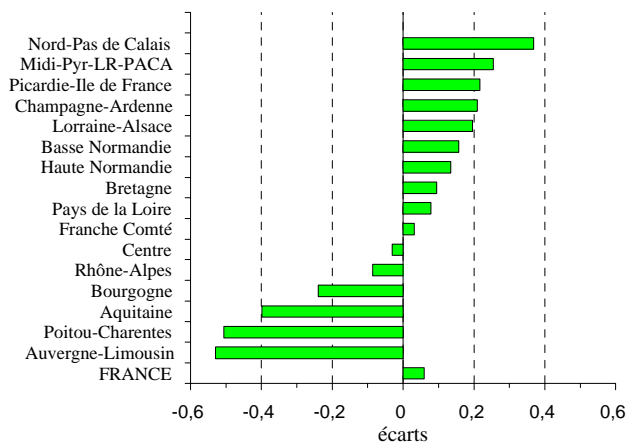
(G / L)

Régions	Septembre 2006		Cumul Année 2006		Cumul Campagne 2006-2007	
	Taux	Ecart	Taux	Ecart	Taux	Ecart
Aquitaine	32,71	-0,40	32,54	-0,21	32,21	-0,28
Auvergne-Limousin	32,61	-0,53	32,54	-0,15	32,23	-0,21
Basse Normandie	34,03	0,16	33,74	-0,07	33,65	-0,17
Bourgogne	33,32	-0,24	32,96	-0,36	32,73	-0,44
Bretagne	33,22	0,10	32,82	-0,16	32,74	-0,18
Centre	33,46	-0,03	33,16	-0,11	33,05	-0,12
Champagne-Ardenne	33,53	0,21	32,46	-0,15	32,43	-0,25
Franche Comté	34,40	0,03	33,32	-0,24	33,27	-0,27
Haute Normandie	33,47	0,14	33,44	-0,09	33,41	-0,17
Lorraine-Alsace	32,90	0,20	32,47	-0,27	32,32	-0,31
Midi-Pyr-LR-PACA	33,04	0,25	32,47	-0,01	32,19	0,00
Nord-Pas de Calais	33,06	0,37	32,58	0,01	32,48	-0,14
Pays de la Loire	33,44	0,08	33,33	-0,13	33,22	-0,20
Picardie-Ile de France	32,73	0,22	32,57	-0,02	32,39	-0,15
Poitou-Charentes	32,93	-0,51	32,61	-0,30	32,34	-0,39
Rhône-Alpes	32,96	-0,09	32,89	-0,04	32,55	-0,07
FRANCE	33,29	0,06	32,96	-0,13	32,81	-0,19

Source : Sondage OFFICE DE L'ELEVAGE

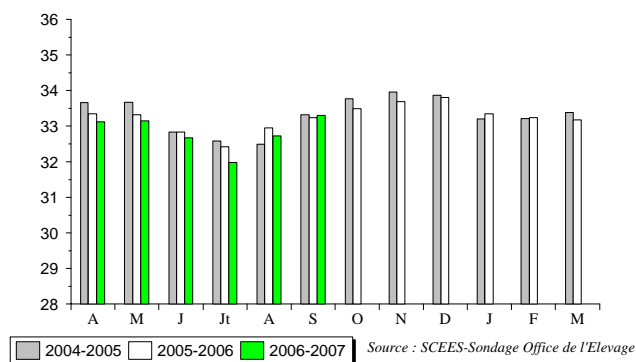
Evolution régionale

Septembre 2006



Source : Sondage Office de l'Élevage

Taux national mensuel des 3 dernières campagnes



Source : SCEES-Sondage Office de l'Élevage

PRODUCTION / FRANCE

PRIX DU LAIT

(Euros / 1000 Litres)

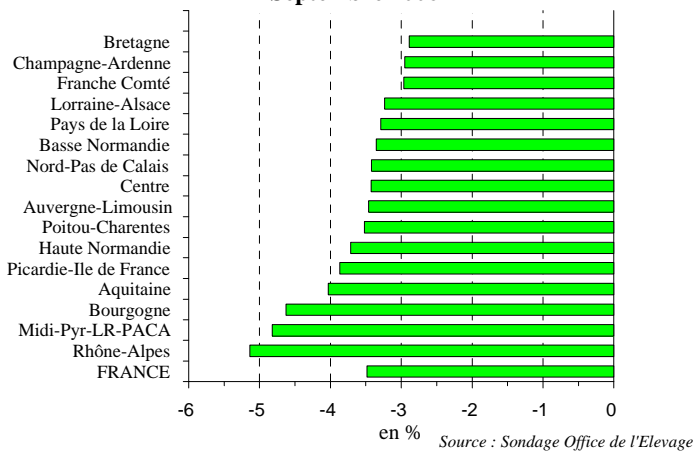
Régions	Septembre 2006		Cumul Année 2006		Cumul Campagne 2006-2007	
	Prix	Evolution %	Prix	Evolution %	Prix	Evolution %
Aquitaine	279,46	-4,03	260,35	-3,93	257,48	-4,03
Auvergne-Limousin	289,45	-3,46	258,33	-4,00	259,77	-3,09
Basse Normandie	289,24	-3,35	266,68	-4,13	260,61	-4,13
Bourgogne	298,91	-4,62	270,15	-3,42	269,98	-0,56
Bretagne	282,43	-2,89	258,24	-3,97	254,42	-3,47
Centre	285,30	-3,42	262,49	-4,02	256,74	-3,85
Champagne-Ardenne	294,70	-2,95	259,38	-3,63	255,97	-3,28
Franche Comté	319,36	-2,96	293,48	-2,98	289,70	-2,94
Haute Normandie	306,37	-3,72	274,83	-3,17	276,33	-3,11
Lorraine-Alsace	295,49	-3,24	268,68	-3,86	278,27	-1,29
Midi-Pyr-LR-PACA	273,77	-4,82	259,51	-4,15	256,76	-3,83
Nord-Pas de Calais	295,06	-3,42	260,58	-4,41	257,93	-4,19
Pays de la Loire	282,54	-3,29	258,99	-4,34	254,20	-3,92
Picardie-Ile de France	295,22	-3,87	259,14	-4,16	255,94	-4,34
Poitou-Charentes	283,48	-3,52	260,79	-3,72	255,21	-3,76
Rhône-Alpes	294,13	-5,13	261,92	-5,50	262,28	-5,60
FRANCE	289,09	-3,49	263,06	-4,09	260,60	-3,63

Source : Sondage OFFICE DE L'ELEVAGE

Prix, toutes primes comprises, toutes qualités confondues, ramené à un lait standard (38g de MG, 32g de MP).

Evolution régionale

Septembre 2006



Prix national mensuel des 3 dernières campagnes

