

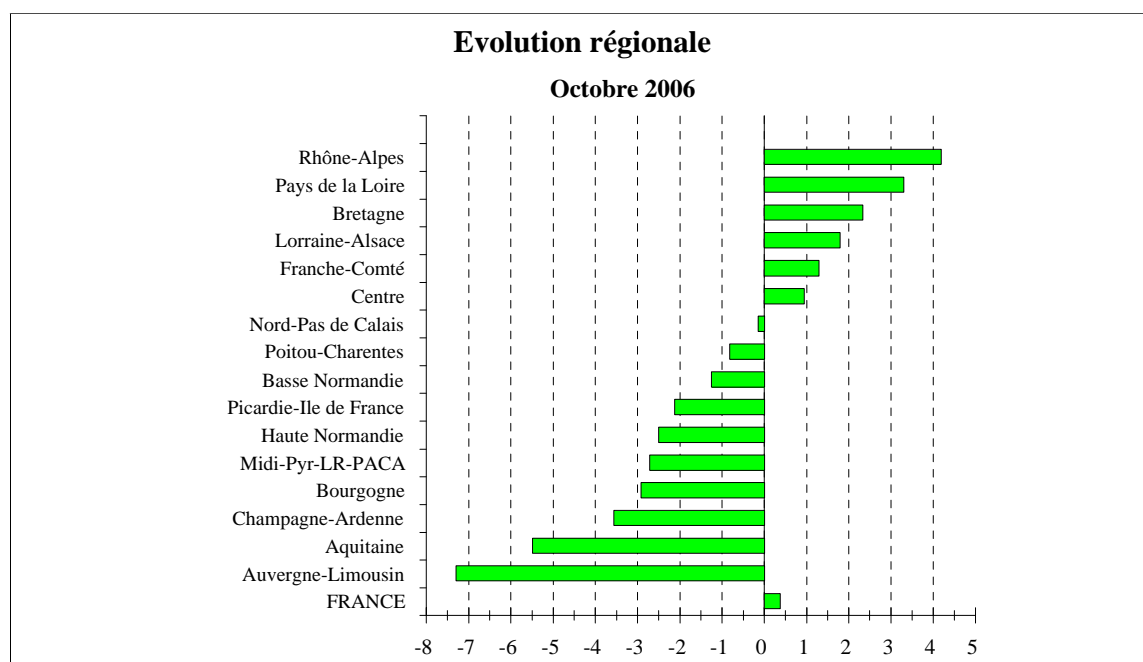
PRODUCTION / FRANCE

COLLECTE MENSUELLE

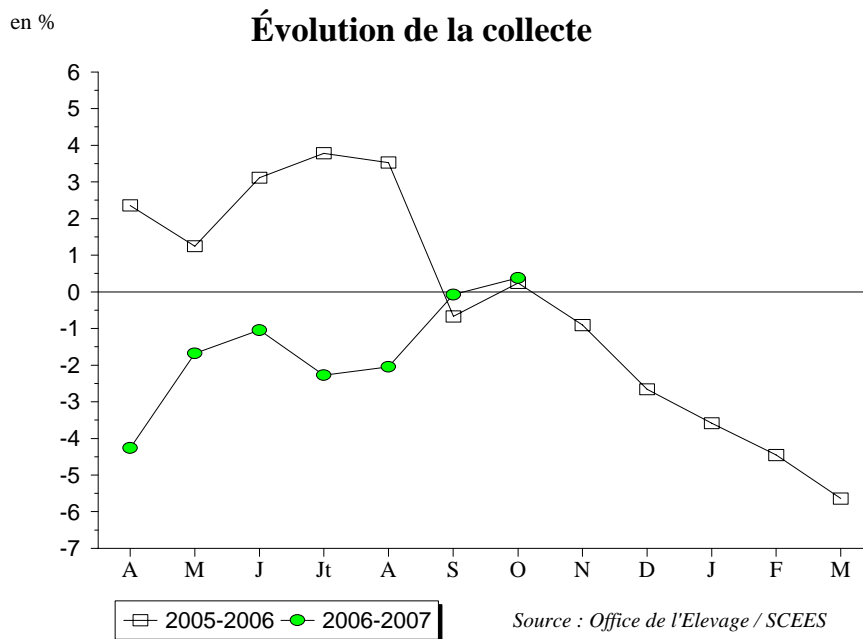
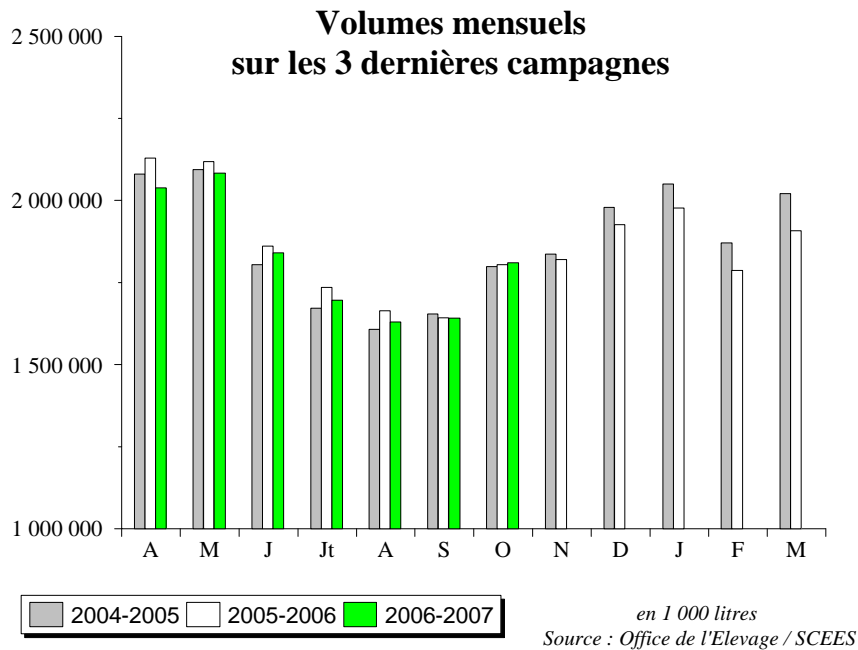
(Evolutions en %)

Régions	Août 2006	Septembre 2006	Octobre 2006	Cumul Année 2006	Cumul Campagne 2006-2007
Aquitaine	-5,9	-6,9	-5,5	-6,2	-5,5
Auvergne-Limousin	-1,0	-3,4	-7,3	-4,7	-5,3
Basse Normandie	-5,1	-3,1	-1,2	-4,1	-4,5
Bourgogne	-3,1	-0,5	-2,9	-4,9	-4,0
Bretagne	-2,0	1,2	2,3	-0,9	0,6
Centre	-1,9	0,7	0,9	-4,6	-1,6
Champagne-Ardenne	-6,6	0,3	-3,6	-4,4	-4,6
Franche-Comté	-0,1	4,0	1,3	-1,9	-1,6
Haute Normandie	-4,2	-0,7	-2,5	-3,7	-3,4
Lorraine-Alsace	-2,1	1,9	1,8	-3,4	-2,3
Midi-Pyr-LR-PACA	-2,3	-3,8	-2,7	-3,0	-2,4
Nord-Pas de Calais	-3,4	-0,8	-0,1	-1,7	-1,6
Pays de la Loire	-0,6	0,9	3,3	-1,9	-0,2
Picardie-Ile de France	-4,6	-2,2	-2,1	-3,3	-3,5
Poitou-Charentes	-4,7	-4,1	-0,8	-5,8	-4,9
Rhône-Alpes	6,0	5,3	4,2	0,6	3,3
FRANCE	-2,0	-0,1	0,4	-2,6	-1,7
volume (1 000 L.)	1 630 113	1 641 100	1 810 446	18 413 545	12 740 749

Source : ENQUETE MENSUELLE LAITIERE OFFICE DE L'ELEVAGE / SCEES



COLLECTE MENSUELLE



PRODUCTION / FRANCE

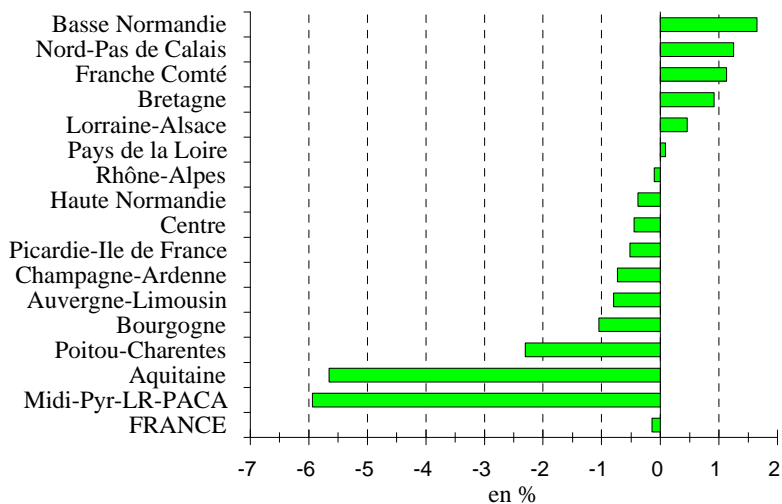
COLLECTE DES DERNIERES SEMAINES

(en %)

Régions	Novembre 2006	semaine 48 du 27 nov. 2006 au 3 déc. 2006
Aquitaine	-5,7	-4,1
Auvergne-Limousin	-0,8	3,4
Basse Normandie	1,6	1,8
Bourgogne	-1,0	1,0
Bretagne	0,9	1,0
Centre	-0,5	1,5
Champagne-Ardenne	-0,7	5,7
Franche Comté	1,1	2,7
Haute Normandie	-0,4	0,9
Lorraine-Alsace	0,5	1,6
Midi-Pyr-LR-PACA	-5,9	-3,7
Nord-Pas de Calais	1,2	3,5
Pays de la Loire	0,1	0,2
Picardie-Ile de France	-0,5	1,7
Poitou-Charentes	-2,3	-1,2
Rhône-Alpes	-0,1	2,5
FRANCE	-0,1	1,1

Evolution régionale

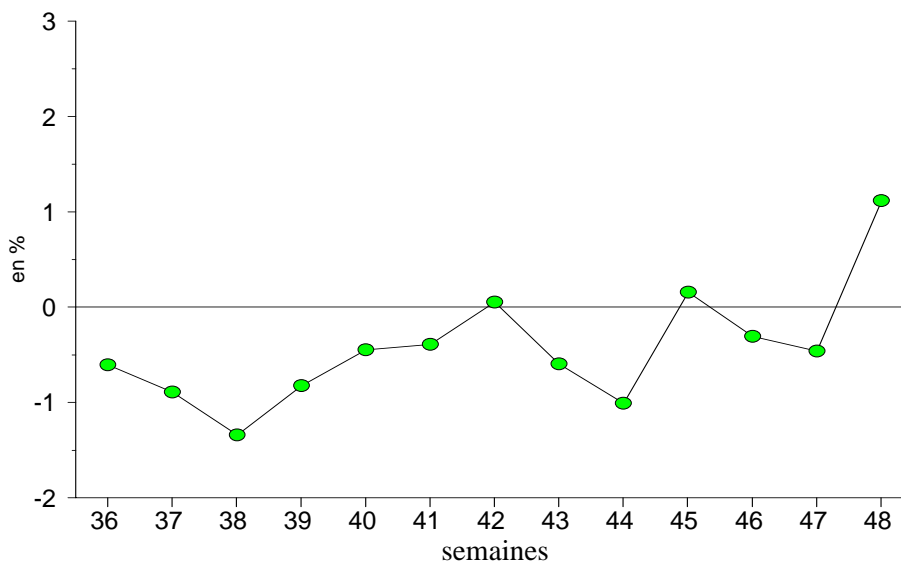
Novembre 2006



Source : Sondage Office de l'Elevage

Source : Sondage Office de l'Elevage

Evolution nationale



Source : Sondage Office de l'Elevage

PRODUCTION / FRANCE

TAUX DE MATIERE GRASSE

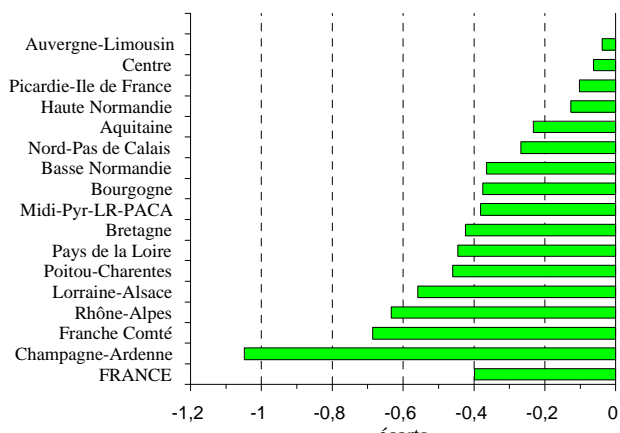
(G / L)

Régions	Octobre 2006		Cumul Année 2006		Cumul Campagne 2006-2007	
	Taux	Ecart	Taux	Ecart	Taux	Ecart
Aquitaine	41,54	-0,23	40,93	0,02	40,17	-0,13
Auvergne-Limousin	41,37	-0,04	40,85	-0,23	40,14	-0,34
Basse Normandie	42,64	-0,36	42,60	0,12	41,78	-0,03
Bourgogne	41,22	-0,38	40,64	-0,24	40,12	-0,38
Bretagne	42,95	-0,42	42,13	-0,13	41,32	-0,25
Centre	42,20	-0,06	41,50	-0,04	40,91	-0,09
Champagne-Ardenne	41,32	-1,05	40,84	0,04	40,33	-0,12
Franche Comté	40,46	-0,69	39,92	-0,16	39,36	-0,24
Haute Normandie	41,21	-0,13	41,64	0,40	40,98	0,21
Lorraine-Alsace	41,53	-0,56	41,12	-0,19	40,51	-0,39
Midi-Pyr-LR-PACA	41,28	-0,38	40,84	-0,13	40,15	-0,20
Nord-Pas de Calais	41,01	-0,27	40,99	0,38	40,44	0,28
Pays de la Loire	42,92	-0,45	42,29	-0,08	41,50	-0,18
Picardie-Ile de France	40,56	-0,10	40,62	0,45	40,08	0,28
Poitou-Charentes	41,82	-0,46	41,17	0,20	40,41	-0,05
Rhône-Alpes	41,17	-0,63	41,44	-0,12	40,49	-0,33
FRANCE	42,01	-0,40	41,59	-0,02	40,87	-0,15

Source : Sondage OFFICE DE L'ELEVAGE

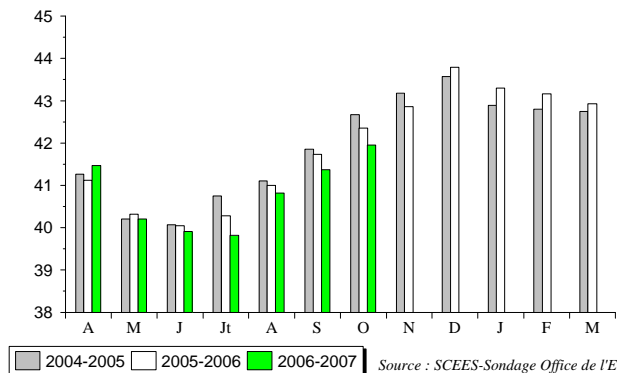
Evolution régionale

Octobre 2006



Source : Sondage Office de l'Elevage

Taux national mensuel des 3 dernières campagnes



Source : SCEES-Sondage Office de l'Elevage

PRODUCTION / FRANCE

TAUX DE MATIERE PROTEIQUE

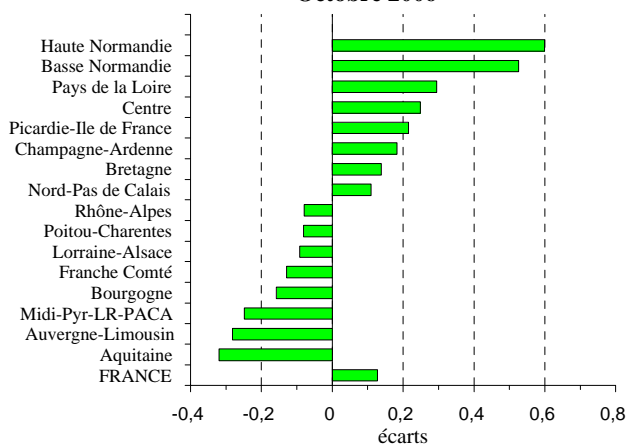
(G / L)

Régions	Octobre 2006		Cumul Année 2006		Cumul Campagne 2006-2007	
	Taux	Ecart	Taux	Ecart	Taux	Ecart
Aquitaine	33,24	-0,32	32,60	-0,22	32,35	-0,29
Auvergne-Limousin	33,46	-0,28	32,63	-0,16	32,40	-0,23
Basse Normandie	34,41	0,53	33,81	-0,01	33,76	-0,07
Bourgogne	33,34	-0,16	32,99	-0,34	32,82	-0,39
Bretagne	33,56	0,14	32,89	-0,13	32,86	-0,14
Centre	33,76	0,25	33,22	-0,08	33,15	-0,07
Champagne-Ardenne	33,05	0,18	32,51	-0,12	32,51	-0,19
Franche Comté	34,53	-0,13	33,44	-0,23	33,44	-0,25
Haute Normandie	33,73	0,60	33,48	-0,01	33,46	-0,05
Lorraine-Alsace	32,85	-0,09	32,51	-0,25	32,40	-0,28
Midi-Pyr-LR-PACA	33,03	-0,25	32,53	-0,03	32,30	-0,04
Nord-Pas de Calais	32,92	0,11	32,62	0,02	32,54	-0,11
Pays de la Loire	33,80	0,30	33,38	-0,09	33,31	-0,13
Picardie-Ile de France	32,90	0,22	32,60	0,00	32,47	-0,10
Poitou-Charentes	33,61	-0,08	32,70	-0,28	32,51	-0,35
Rhône-Alpes	33,32	-0,08	32,93	-0,04	32,66	-0,07
FRANCE	33,57	0,13	33,02	-0,10	32,92	-0,15

Source : Sondage OFFICE DE L'ELEVAGE

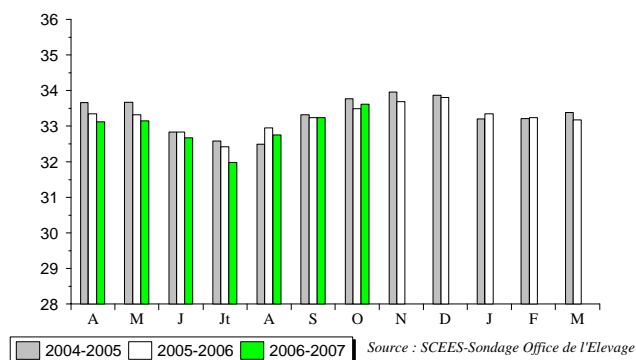
Evolution régionale

Octobre 2006



Source : Sondage Office de l'Élevage

Taux national mensuel des 3 dernières campagnes



Source : SCEES-Sondage Office de l'Élevage

PRODUCTION / FRANCE

PRIX DU LAIT

(Euros / 1000 Litres)

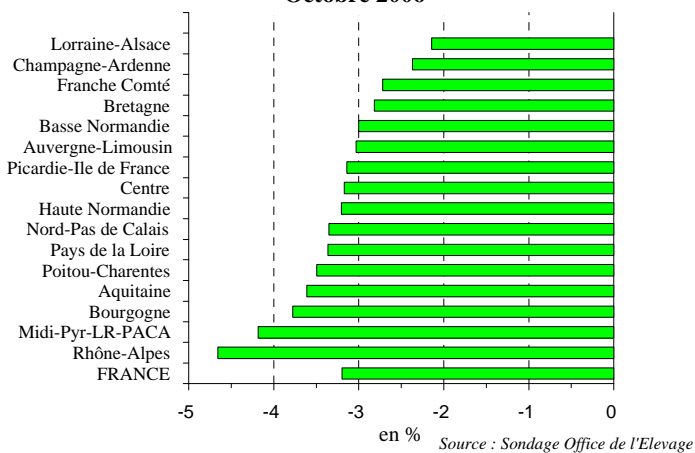
Régions	Octobre 2006		Cumul Année 2006		Cumul Campagne 2006-2007	
	Prix	Evolution %	Prix	Evolution %	Prix	Evolution %
Aquitaine	280,19	-3,61	262,16	-3,92	260,51	-4,00
Auvergne-Limousin	284,52	-3,03	260,82	-3,92	263,18	-3,12
Basse Normandie	287,04	-3,00	268,69	-4,00	264,36	-3,92
Bourgogne	300,41	-3,78	273,11	-3,42	274,39	-1,03
Bretagne	277,61	-2,82	260,18	-3,83	257,68	-3,35
Centre	280,50	-3,17	264,28	-3,90	260,21	-3,68
Champagne-Ardenne	293,80	-2,37	262,57	-3,46	261,30	-3,06
Franche Comté	318,56	-2,72	295,95	-2,92	293,74	-2,86
Haute Normandie	284,62	-3,21	275,88	-3,16	277,59	-3,12
Lorraine-Alsace	296,62	-2,14	271,46	-3,63	280,97	-1,39
Midi-Pyr-LR-PACA	271,06	-4,18	260,58	-4,16	258,72	-3,89
Nord-Pas de Calais	290,71	-3,35	263,50	-4,28	262,61	-4,04
Pays de la Loire	277,84	-3,37	260,92	-4,20	257,73	-3,79
Picardie-Ile de France	290,46	-3,14	262,22	-4,03	260,95	-4,13
Poitou-Charentes	278,42	-3,49	262,42	-3,69	258,32	-3,71
Rhône-Alpes	274,77	-4,66	263,18	-5,41	264,09	-5,46
FRANCE	283,92	-3,20	265,12	-3,98	263,94	-3,54

Source : Sondage OFFICE DE L'ELEVAGE

Prix, toutes primes comprises, toutes qualités confondues, ramené à un lait standard (38g de MG, 32g de MP).

Evolution régionale

Octobre 2006



Prix national mensuel des 3 dernières campagnes

