

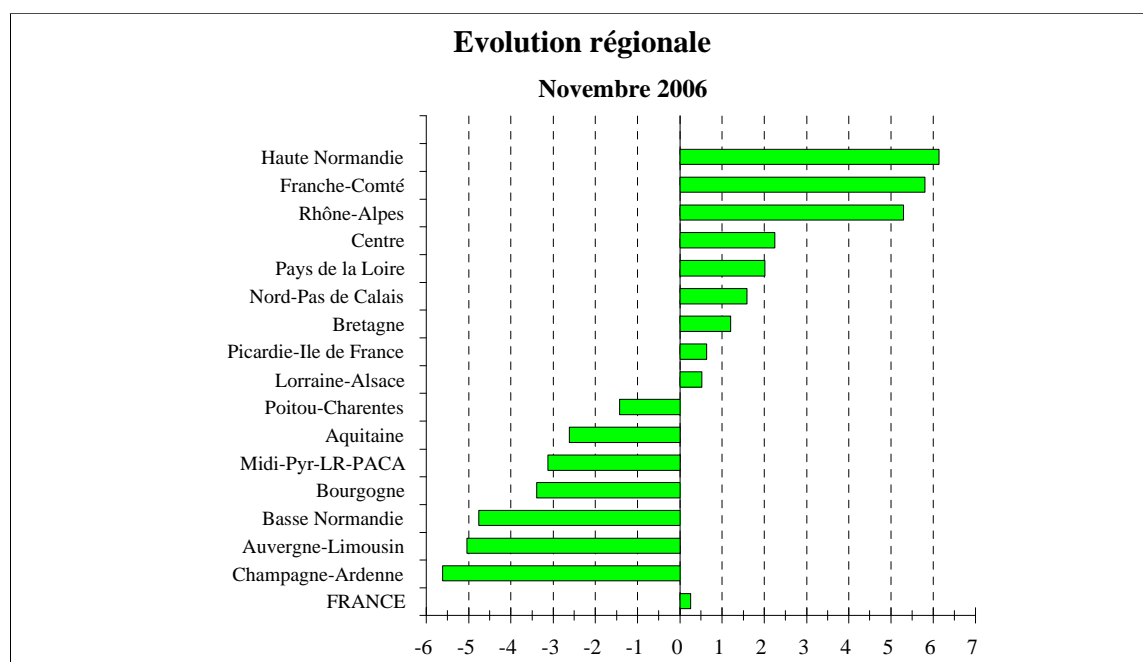
PRODUCTION / FRANCE

COLLECTE MENSUELLE

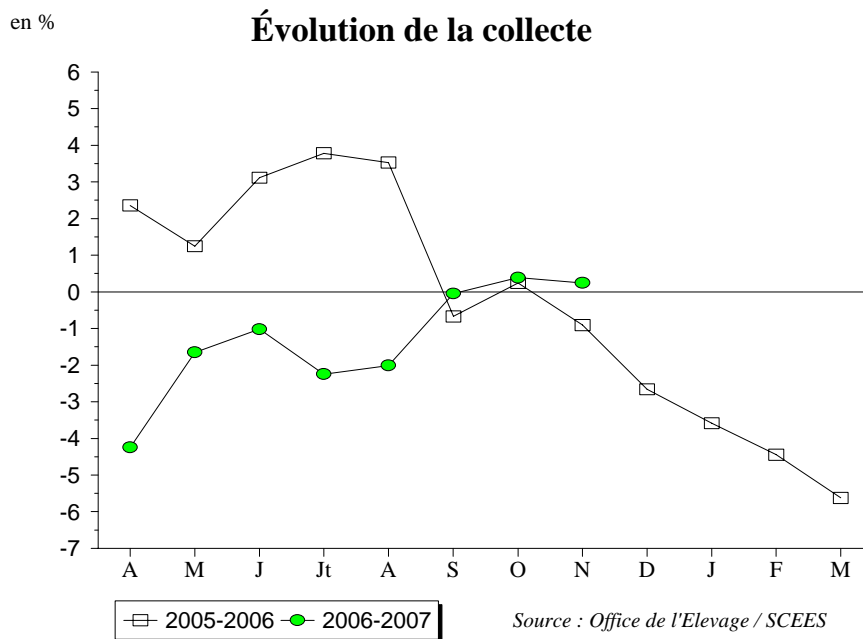
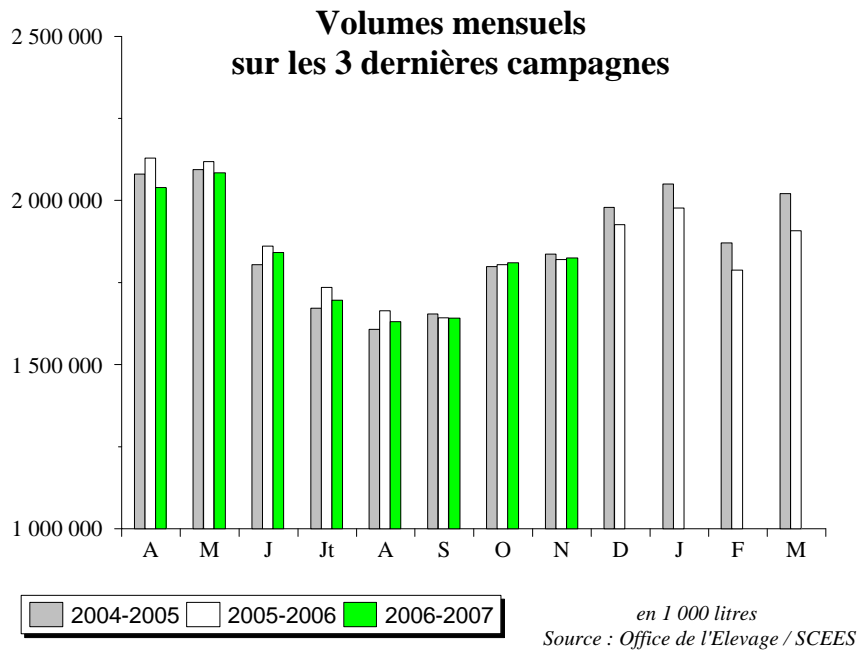
(Evolutions en %)

Régions	Septembre 2006	Octobre 2006	Novembre 2006	Cumul Année 2006	Cumul Campagne 2006-2007
Aquitaine	-6,9	-5,5	-2,6	-5,9	-5,2
Auvergne-Limousin	-2,8	-7,0	-5,0	-4,3	-4,7
Basse Normandie	-3,1	-1,2	-4,8	-4,2	-4,5
Bourgogne	-0,5	-2,9	-3,4	-4,8	-3,9
Bretagne	1,2	2,3	1,2	-0,7	0,7
Centre	0,7	0,9	2,2	-4,0	-1,1
Champagne-Ardenne	0,4	-3,6	-5,6	-4,5	-4,7
Franche-Comté	3,9	1,2	5,8	-1,3	-0,7
Haute Normandie	-0,7	-2,5	6,1	-2,8	-2,1
Lorraine-Alsace	1,9	1,8	0,5	-3,0	-1,9
Midi-Pyr-LR-PACA	-3,8	-2,8	-3,1	-3,0	-2,5
Nord-Pas de Calais	-0,8	-0,1	1,6	-1,4	-1,2
Pays de la Loire	0,9	3,3	2,0	-1,5	0,1
Picardie-Ile de France	-2,2	-2,1	0,6	-2,9	-3,0
Poitou-Charentes	-4,1	-0,9	-1,4	-5,5	-4,5
Rhône-Alpes	5,3	4,2	5,3	1,1	3,6
FRANCE	-0,0	0,4	0,2	-2,3	-1,4
volume (1 000 L.)	1 641 619	1 810 585	1 824 800	20 242 451	14 569 092

Source : ENQUETE MENSUELLE LAITIERE OFFICE DE L'ELEVAGE / SCEES



COLLECTE MENSUELLE



PRODUCTION / FRANCE

COLLECTE DES DERNIERES SEMAINES

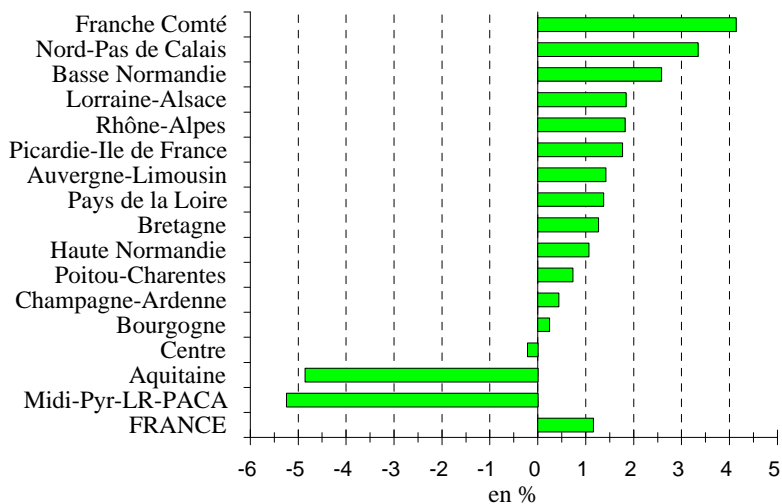
(en %)

Régions	Décembre 2006	semaine 52 du 25 déc. 2006 au 31 déc. 2006
Aquitaine	-4,9	-5,2
Auvergne-Limousin	1,4	0,8
Basse Normandie	2,6	2,7
Bourgogne	0,2	-0,4
Bretagne	1,3	1,4
Centre	-0,2	-0,8
Champagne-Ardenne	0,4	-2,1
Franche Comté	4,1	4,4
Haute Normandie	1,1	0,4
Poitou-Charentes	0,7	-1,6
Champagne-Ardenne	1,8	1,6
Bourgogne	-5,2	-5,5
Centre	3,3	3,2
Aquitaine	1,4	1,6
Nord-Pas de Calais	1,8	4,2
Pays de la Loire	0,7	-1,6
Picardie-Ile de France	1,8	0,2
Poitou-Charentes	1,8	0,2
Rhône-Alpes	1,8	0,2
FRANCE	1,2	1,0

Source : Sondage Office de l'Elevage

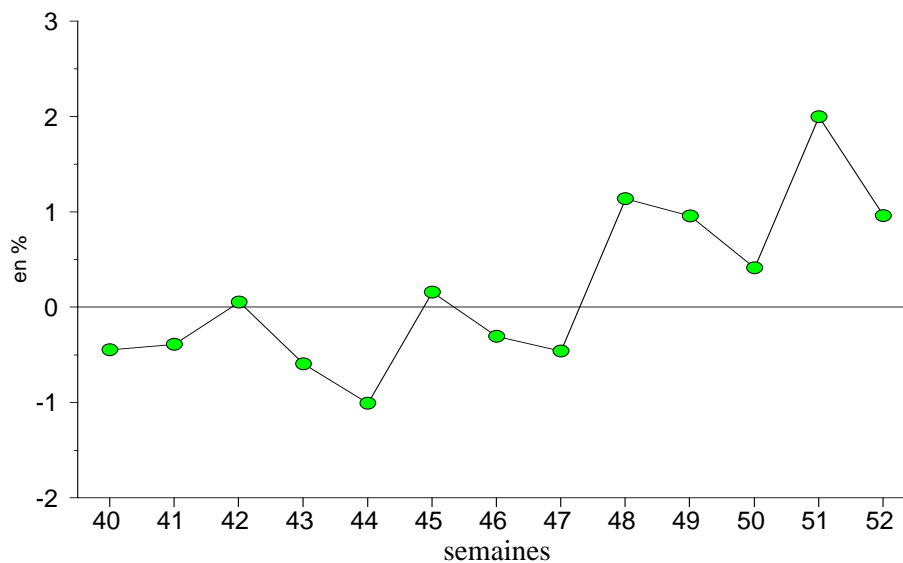
Evolution régionale

Décembre 2006



Source : Sondage Office de l'Elevage

Evolution nationale



Source : Sondage Office de l'Elevage

PRODUCTION / FRANCE

TAUX DE MATIERE GRASSE

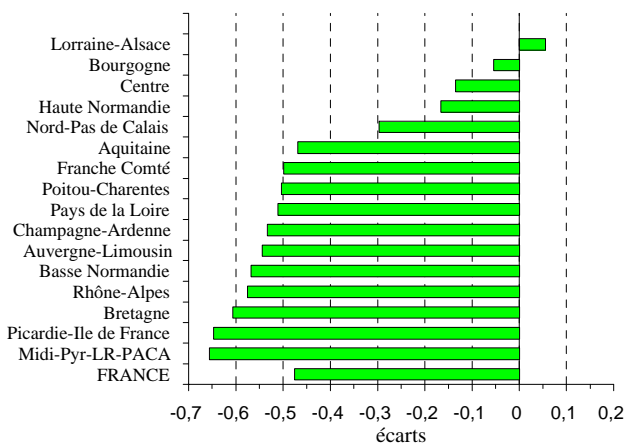
(G / L)

Régions	Novembre 2006		Cumul Année 2006		Cumul Campagne 2006-2007	
	Taux	Ecart	Taux	Ecart	Taux	Ecart
Aquitaine	41,95	-0,47	41,02	-0,03	40,38	-0,18
Auvergne-Limousin	41,58	-0,54	40,91	-0,26	40,32	-0,37
Basse Normandie	43,15	-0,57	42,65	0,06	41,95	-0,09
Bourgogne	41,75	-0,05	40,74	-0,22	40,33	-0,33
Bretagne	43,30	-0,61	42,24	-0,17	41,56	-0,29
Centre	42,51	-0,13	41,60	-0,04	41,12	-0,09
Champagne-Ardenne	41,58	-0,53	40,91	-0,00	40,49	-0,17
Franche Comté	41,29	-0,50	40,04	-0,18	39,59	-0,26
Haute Normandie	41,62	-0,17	41,64	0,35	41,07	0,16
Lorraine-Alsace	42,27	0,06	41,23	-0,17	40,74	-0,33
Midi-Pyr-LR-PACA	41,31	-0,66	40,88	-0,17	40,29	-0,26
Nord-Pas de Calais	41,48	-0,30	41,04	0,32	40,58	0,21
Pays de la Loire	43,27	-0,51	42,38	-0,11	41,73	-0,21
Picardie-Ile de France	41,07	-0,65	40,66	0,35	40,21	0,17
Poitou-Charentes	42,28	-0,50	41,27	0,14	40,64	-0,10
Rhône-Alpes	42,00	-0,58	41,49	-0,16	40,69	-0,36
FRANCE	42,45	-0,48	41,67	-0,05	41,07	-0,19

Source : Sondage OFFICE DE L'ELEVAGE

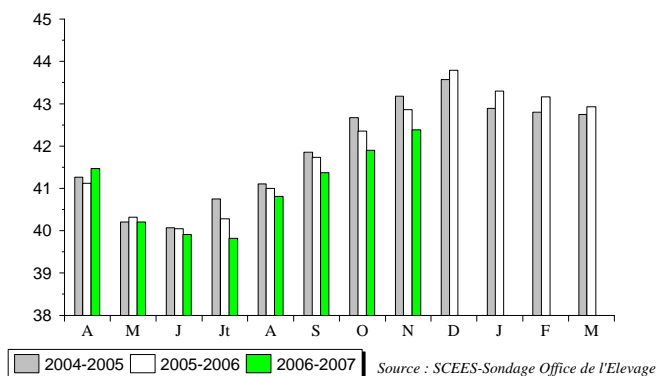
Evolution régionale

Novembre 2006



Source : Sondage Office de l'Elevage

Taux national mensuel des 3 dernières campagnes



Source : SCEES-Sondage Office de l'Elevage

PRODUCTION / FRANCE

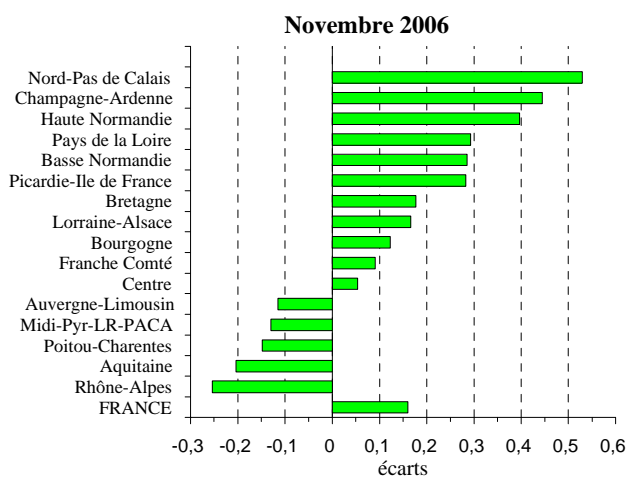
TAUX DE MATIERE PROTEIQUE

(G / L)

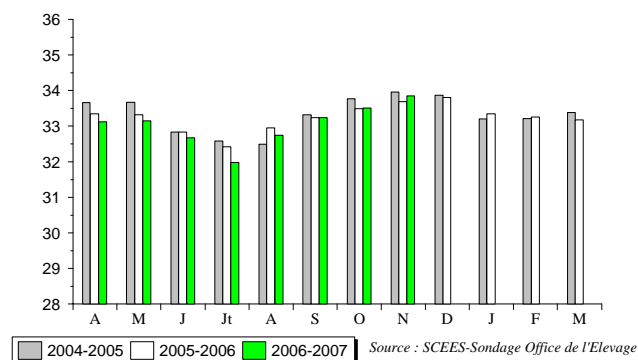
Régions	Novembre 2006		Cumul Année 2006		Cumul Campagne 2006-2007	
	Taux	Ecart	Taux	Ecart	Taux	Ecart
Aquitaine	33,65	-0,20	32,69	-0,22	32,50	-0,28
Auvergne-Limousin	33,67	-0,11	32,72	-0,16	32,56	-0,21
Basse Normandie	34,55	0,29	33,88	0,02	33,86	-0,02
Bourgogne	33,67	0,12	33,06	-0,30	32,93	-0,33
Bretagne	33,99	0,18	32,99	-0,10	32,99	-0,10
Centre	33,83	0,05	33,28	-0,06	33,24	-0,05
Champagne-Ardenne	33,00	0,44	32,56	-0,07	32,58	-0,10
Franche Comté	34,39	0,09	33,52	-0,20	33,56	-0,21
Haute Normandie	33,68	0,40	33,50	0,03	33,49	0,01
Lorraine-Alsace	33,12	0,17	32,57	-0,21	32,49	-0,22
Midi-Pyr-LR-PACA	33,25	-0,13	32,59	-0,04	32,42	-0,05
Nord-Pas de Calais	33,29	0,53	32,68	0,06	32,64	-0,02
Pays de la Loire	34,10	0,29	33,45	-0,05	33,41	-0,07
Picardie-Ile de France	33,22	0,28	32,65	0,03	32,56	-0,05
Poitou-Charentes	33,74	-0,15	32,79	-0,27	32,65	-0,32
Rhône-Alpes	33,60	-0,25	32,99	-0,06	32,78	-0,09
FRANCE	33,82	0,16	33,09	-0,08	33,03	-0,11

Source : Sondage OFFICE DE L'ELEVAGE

Evolution régionale



Taux national mensuel des 3 dernières campagnes



PRODUCTION / FRANCE

PRIX DU LAIT

(Euros / 1000 Litres)

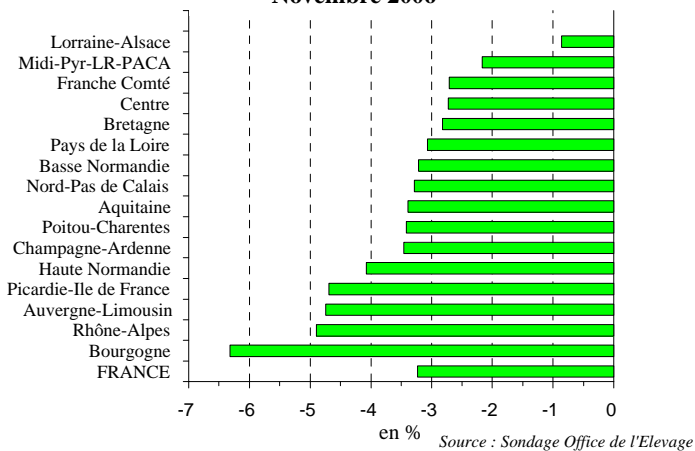
Régions	Novembre 2006		Cumul Année 2006		Cumul Campagne 2006-2007	
	Prix	Evolution %	Prix	Evolution %	Prix	Evolution %
Aquitaine	281,72	-3,39	263,80	-3,88	263,02	-3,94
Auvergne-Limousin	280,20	-4,75	262,50	-4,00	265,24	-3,34
Basse Normandie	278,62	-3,22	269,59	-3,92	266,14	-3,82
Bourgogne	291,75	-6,32	274,82	-3,68	276,66	-1,75
Bretagne	277,29	-2,82	261,72	-3,72	260,07	-3,27
Centre	280,80	-2,73	265,80	-3,76	262,88	-3,51
Champagne-Ardenne	288,62	-3,46	264,96	-3,42	264,93	-3,06
Franche Comté	312,66	-2,71	297,39	-2,89	295,99	-2,82
Haute Normandie	281,37	-4,08	276,42	-3,24	278,10	-3,24
Lorraine-Alsace	280,90	-0,86	272,34	-3,37	280,96	-1,32
Midi-Pyr-LR-PACA	277,61	-2,17	262,06	-3,98	261,05	-3,68
Nord-Pas de Calais	290,89	-3,29	265,97	-4,16	266,21	-3,89
Pays de la Loire	278,18	-3,07	262,55	-4,06	260,43	-3,66
Picardie-Ile de France	285,34	-4,69	264,32	-4,07	264,08	-4,16
Poitou-Charentes	279,44	-3,42	263,87	-3,65	260,84	-3,66
Rhône-Alpes	269,76	-4,90	263,78	-5,36	264,81	-5,38
FRANCE	280,87	-3,23	266,55	-3,90	266,07	-3,48

Source : Sondage OFFICE DE L'ELEVAGE

Prix, toutes primes comprises, toutes qualités confondues, ramené à un lait standard (38g de MG, 32g de MP).

Evolution régionale

Novembre 2006



Prix national mensuel des 3 dernières campagnes

