

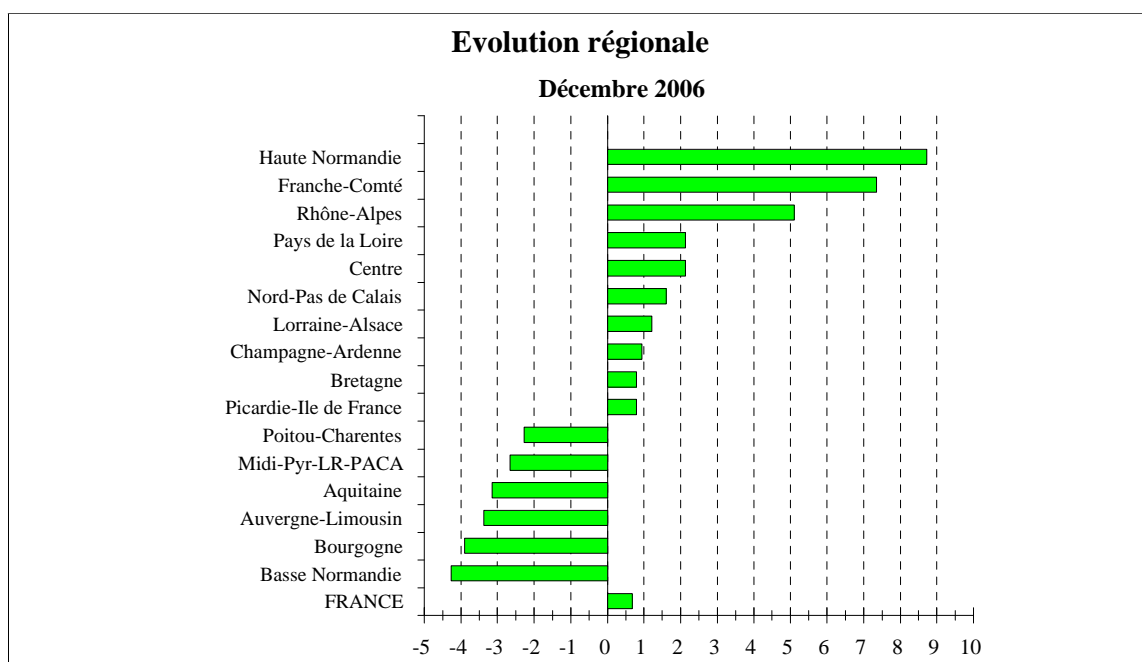
# PRODUCTION / FRANCE

## COLLECTE MENSUELLE

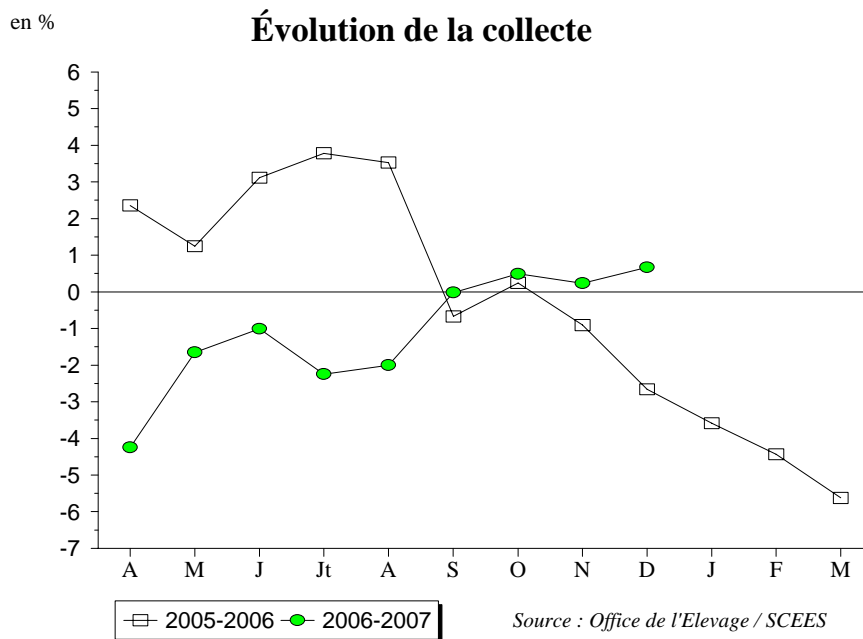
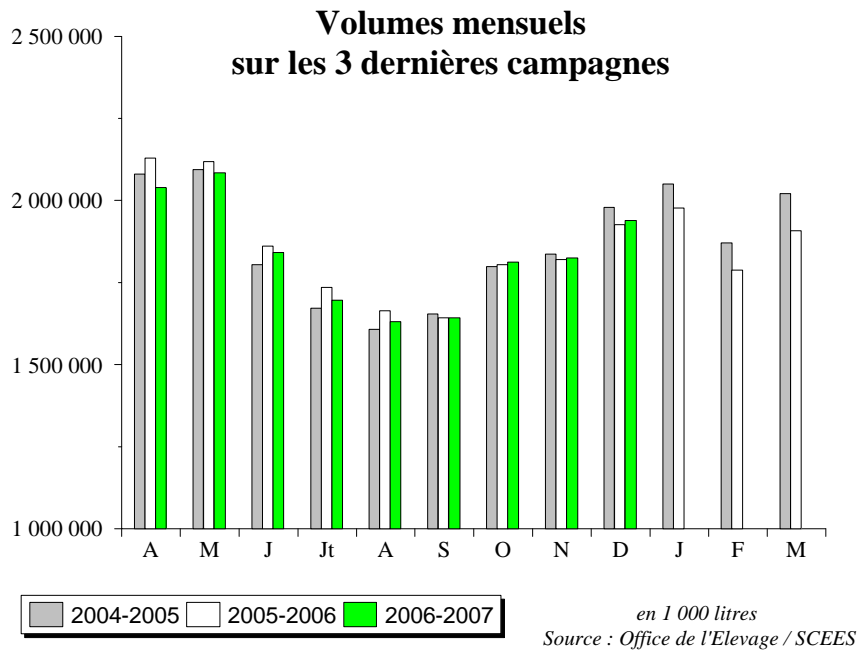
( Evolutions en % )

Régions	Octobre 2006	Novembre 2006	Décembre 2006	Cumul Année 2006	Cumul Campagne 2006-2007
Aquitaine	-6,1	-4,6	-3,1	-5,8	-5,1
Auvergne-Limousin	-7,0	-5,1	-3,4	-4,2	-4,5
Basse Normandie	-1,2	-4,9	-4,3	-4,2	-4,5
Bourgogne	-2,9	-3,4	-3,9	-4,7	-3,9
Bretagne	2,3	0,9	0,8	-0,6	0,7
Centre	1,6	2,6	2,1	-3,4	-0,5
Champagne-Ardenne	-0,4	-0,8	0,9	-3,4	-3,1
Franche-Comté	0,9	5,8	7,3	-0,6	0,1
Haute Normandie	-1,7	7,3	8,7	-1,6	-0,6
Lorraine-Alsace	1,8	0,5	1,2	-2,6	-1,6
Midi-Pyr-LR-PACA	-3,0	-3,5	-2,7	-3,0	-2,6
Nord-Pas de Calais	-0,1	1,6	1,6	-1,1	-0,9
Pays de la Loire	3,3	2,0	2,1	-1,2	0,3
Picardie-Ile de France	-2,3	-0,0	0,8	-2,6	-2,6
Poitou-Charentes	-0,9	-1,3	-2,3	-5,2	-4,3
Rhône-Alpes	4,6	4,6	5,1	1,4	3,8
<b>FRANCE</b>	0,5	0,2	0,7	-2,0	-1,1
volume ( 1 000 L.)	1 812 584	1 824 628	1 939 709	22 184 680	16 511 281

Source : ENQUETE MENSUELLE LAITIERE OFFICE DE L'ELEVAGE / SCEES



## COLLECTE MENSUELLE



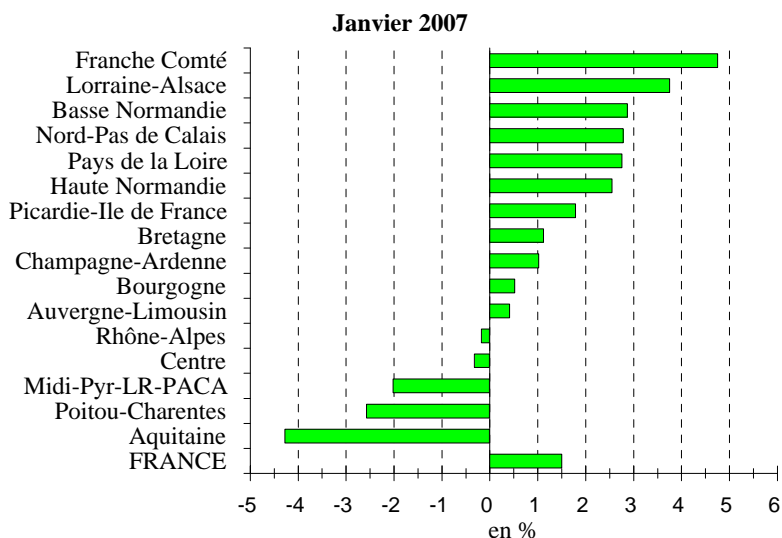
# PRODUCTION / FRANCE

## COLLECTE DES DERNIERES SEMAINES

( en % )

Régions	Janvier 2007	semaine 04 du 22 janv. 2007 au 28 janv. 2007
Aquitaine	-4,3	-2,5
Auvergne-Limousin	0,4	-0,1
Basse Normandie	2,9	2,2
Bourgogne	0,5	1,3
Bretagne	1,1	0,9
Centre	-0,3	0,6
Champagne-Ardenne	1,0	-0,0
Franche Comté	4,7	3,9
Haute Normandie	2,5	2,0
Lorraine-Alsace	3,8	3,3
Midi-Pyr-LR-PACA	-2,0	1,2
Nord-Pas de Calais	2,8	2,2
Pays de la Loire	2,8	2,9
Picardie-Ile de France	1,8	1,4
Poitou-Charentes	-2,6	-0,1
Rhône-Alpes	-0,2	0,7
<b>FRANCE</b>	<b>1,5</b>	<b>1,7</b>

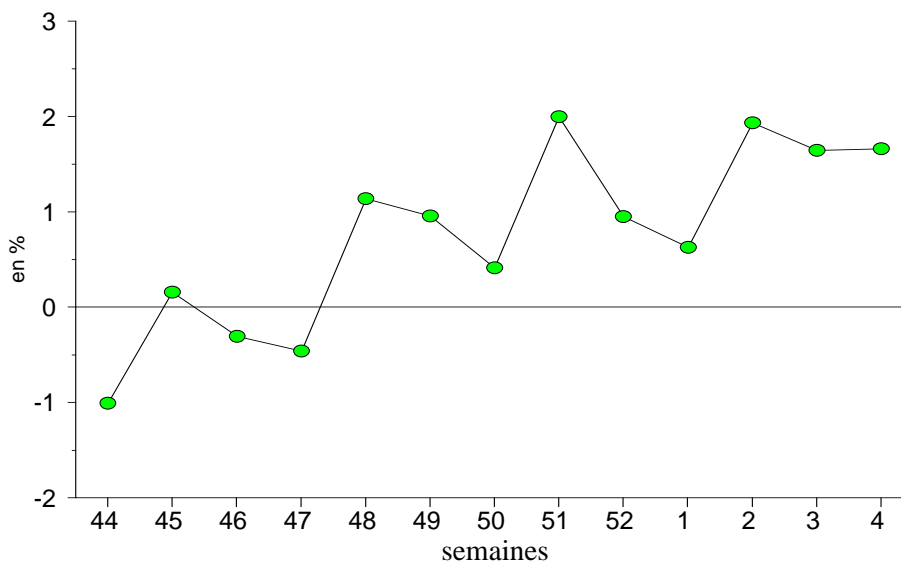
### Evolution régionale



Source : Sondage Office de l'Elevage

Source : Sondage Office de l'Elevage

### Evolution nationale



Source : Sondage Office de l'Elevage

# PRODUCTION / FRANCE

## TAUX DE MATIERE GRASSE

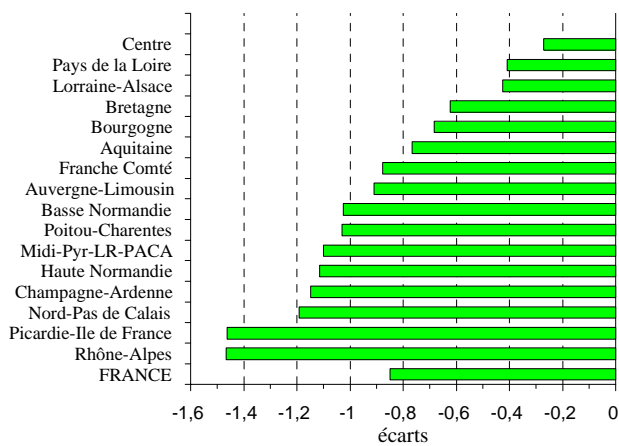
( G / L )

Régions	Décembre 2006		Cumul Année 2006		Cumul Campagne 2006-2007	
	Taux	Ecart	Taux	Ecart	Taux	Ecart
Aquitaine	43,10	-0,77	41,19	-0,09	40,68	-0,25
Auvergne-Limousin	42,38	-0,91	41,04	-0,31	40,55	-0,43
Basse Normandie	43,95	-1,03	42,76	-0,03	42,18	-0,20
Bourgogne	41,79	-0,68	40,84	-0,26	40,52	-0,37
Bretagne	44,06	-0,62	42,39	-0,21	41,84	-0,32
Centre	43,22	-0,27	41,74	-0,05	41,38	-0,10
Champagne-Ardenne	41,20	-1,15	40,94	-0,10	40,59	-0,28
Franche Comté	41,39	-0,88	40,15	-0,23	39,79	-0,32
Haute Normandie	42,19	-1,11	41,69	0,22	41,21	0,01
Lorraine-Alsace	42,24	-0,42	41,32	-0,18	40,93	-0,33
Midi-Pyr-LR-PACA	42,21	-1,10	40,99	-0,25	40,52	-0,36
Nord-Pas de Calais	41,34	-1,19	41,06	0,19	40,67	0,05
Pays de la Loire	44,24	-0,41	42,55	-0,13	42,04	-0,23
Picardie-Ile de France	40,88	-1,46	40,68	0,20	40,29	-0,02
Poitou-Charentes	42,88	-1,03	41,40	0,05	40,90	-0,20
Rhône-Alpes	42,58	-1,47	41,59	-0,27	40,92	-0,49
<b>FRANCE</b>	<b>43,00</b>	<b>-0,85</b>	<b>41,79</b>	<b>-0,12</b>	<b>41,30</b>	<b>-0,26</b>

Source : Sondage OFFICE DE L'ELEVAGE

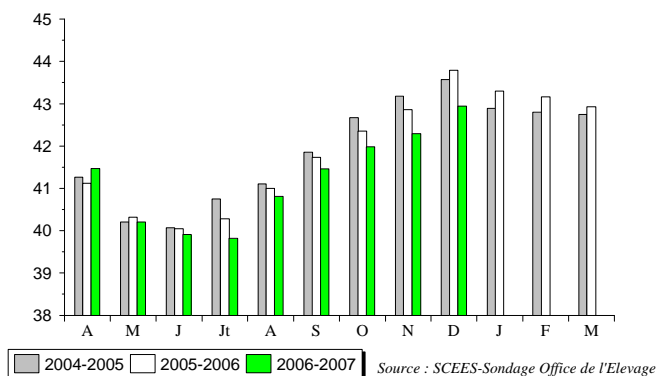
### Evolution régionale

Décembre 2006



Source : Sondage Office de l'Élevage

### Taux national mensuel des 3 dernières campagnes



Source : SCEES-Sondage Office de l'Élevage

# PRODUCTION / FRANCE

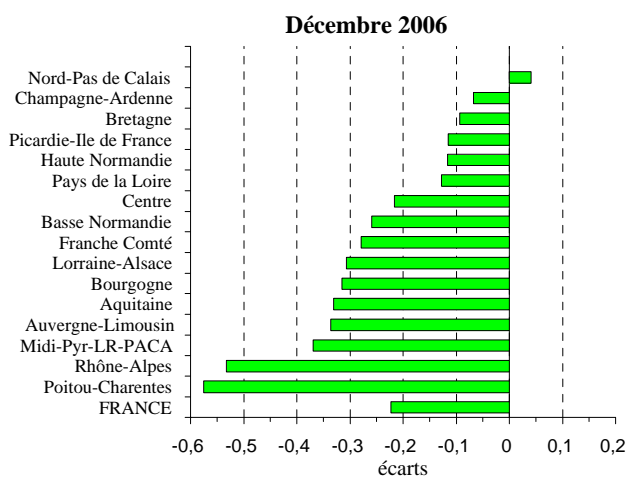
## TAUX DE MATIERE PROTEIQUE

( G / L )

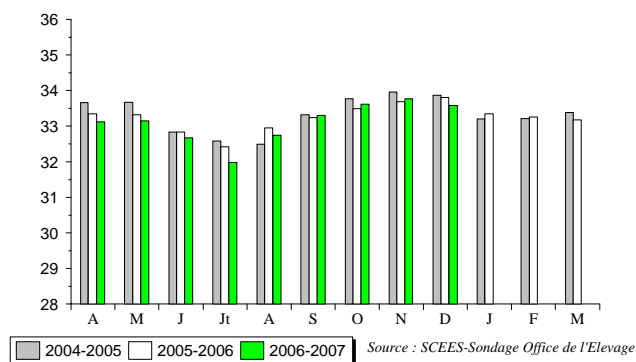
Régions	Décembre 2006		Cumul Année 2006		Cumul Campagne 2006-2007	
	Taux	Ecart	Taux	Ecart	Taux	Ecart
Aquitaine	33,70	-0,33	32,78	-0,23	32,64	-0,29
Auvergne-Limousin	33,56	-0,34	32,79	-0,17	32,67	-0,23
Basse Normandie	34,18	-0,26	33,90	-0,01	33,90	-0,05
Bourgogne	33,47	-0,31	33,09	-0,30	33,00	-0,32
Bretagne	33,62	-0,09	33,04	-0,10	33,06	-0,10
Centre	33,90	-0,22	33,33	-0,07	33,32	-0,06
Champagne-Ardenne	32,49	-0,07	32,55	-0,07	32,57	-0,10
Franche Comté	33,72	-0,28	33,54	-0,20	33,58	-0,21
Haute Normandie	33,60	-0,12	33,50	0,01	33,50	-0,01
Lorraine-Alsace	32,74	-0,31	32,58	-0,22	32,52	-0,23
Midi-Pyr-LR-PACA	33,29	-0,37	32,65	-0,07	32,52	-0,09
Nord-Pas de Calais	33,18	0,04	32,72	0,06	32,71	-0,01
Pays de la Loire	34,01	-0,13	33,50	-0,06	33,49	-0,08
Picardie-Ile de France	32,98	-0,12	32,68	0,02	32,61	-0,05
Poitou-Charentes	33,67	-0,58	32,86	-0,29	32,77	-0,35
Rhône-Alpes	33,61	-0,53	33,05	-0,10	32,88	-0,14
<b>FRANCE</b>	<b>33,59</b>	<b>-0,22</b>	<b>33,13</b>	<b>-0,09</b>	<b>33,10</b>	<b>-0,12</b>

Source : Sondage OFFICE DE L'ELEVAGE

### Evolution régionale



### Taux national mensuel des 3 dernières campagnes



# PRODUCTION / FRANCE

## PRIX DU LAIT

( Euros / 1000 Litres )

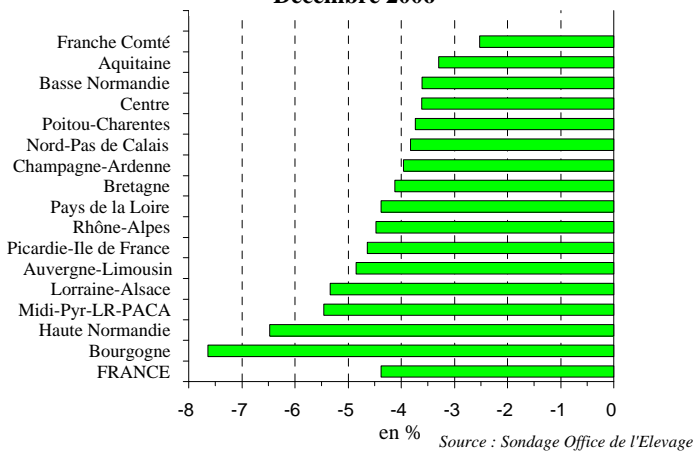
Régions	Décembre 2006		Cumul Année 2006		Cumul Campagne 2006-2007	
	Prix	Evolution %	Prix	Evolution %	Prix	Evolution %
Aquitaine	281,63	-3,30	265,26	-3,84	265,09	-3,88
Auvergne-Limousin	273,85	-4,85	263,45	-4,07	266,21	-3,52
Basse Normandie	276,48	-3,61	270,19	-3,89	267,35	-3,79
Bourgogne	277,02	-7,65	275,02	-4,04	276,71	-2,51
Bretagne	271,42	-4,12	262,54	-3,75	261,33	-3,36
Centre	277,16	-3,62	266,82	-3,72	264,62	-3,49
Champagne-Ardenne	272,21	-3,96	265,66	-3,45	265,90	-3,15
Franche Comté	311,50	-2,53	298,59	-2,83	297,74	-2,76
Haute Normandie	270,72	-6,48	275,88	-3,55	277,17	-3,65
Lorraine-Alsace	255,59	-5,34	270,78	-3,57	277,73	-1,83
Midi-Pyr-LR-PACA	273,09	-5,46	263,01	-4,12	262,47	-3,90
Nord-Pas de Calais	280,50	-3,83	267,29	-4,10	267,98	-3,85
Pays de la Loire	272,60	-4,38	263,47	-4,08	261,93	-3,73
Picardie-Ile de France	266,30	-4,64	264,50	-4,12	264,35	-4,21
Poitou-Charentes	277,26	-3,73	265,02	-3,64	262,75	-3,65
Rhône-Alpes	264,94	-4,48	263,88	-5,28	264,83	-5,28
<b>FRANCE</b>	<b>273,27</b>	<b>-4,38</b>	<b>267,14</b>	<b>-3,87</b>	<b>266,93</b>	<b>-3,49</b>

Source : Sondage OFFICE DE L'ELEVAGE

Prix, toutes primes comprises, toutes qualités confondues, ramené à un lait standard (38g de MG, 32g de MP).

### Evolution régionale

#### Décembre 2006



### Prix national mensuel des 3 dernières campagnes

