

## COLLECTE MENSUELLE

(milliers de tonnes et %)

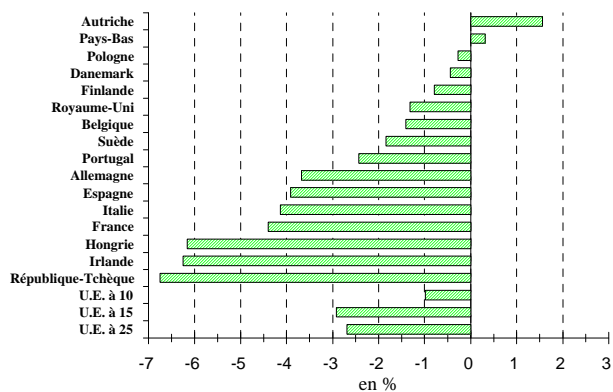
Pays	Avril 2006 (*)	en % Evolution Mensuelle 2006 / 2005	Cumul Année 2006	en % Evolution Année 2006 / 2005	Cumul Campagne 2005-2006	en % Evolution Campagne 05-06 / 04-05
Allemagne	2 285,4	-3,7	8 851,8	-3,5	27 151,0	-0,1
Autriche	233,1	1,6	889,3	2,6	2 638,4	1,8
Belgique	253,0	-1,4	970,9	2,1	2 891,0	1,7
Chypre	11,6	-4,1	45,7	-3,8	142,5	2,0
Danemark	377,9	-0,4	1 486,0	-0,1	4 451,4	-0,0
Espagne	503,2	-3,9	1 931,8	-2,2	5 869,4	-0,1
Estonie	47,5	-2,3	181,5	2,5	576,5	6,1
Finlande	201,4	-0,8	799,9	-0,1	2 362,7	0,5
<b>France</b>	<b>2 096,8</b>	<b>-4,4</b>	<b>7 945,0</b>	<b>-4,5</b>	<b>23 051,0</b>	<b>-0,4</b>
Grèce	63,0	8,1	241,9	12,7	718,5	8,4
Hongrie	131,0	-6,2	510,2	-5,1	1 589,8	0,4
Irlande	566,6	-6,3	1 286,2	2,0	5 123,7	-1,6
Italie	872,0	-4,1	3 450,3	-2,2	10 087,0	0,2
Lettonie	42,5	20,4	155,8	22,3	522,9	10,4
Lituanie	85,9	10,0	316,9	10,0	1 222,5	5,7
Luxembourg	22,3	-1,8	86,7	-1,6	257,2	-0,4
Malte	3,5	0,0	13,9	-1,4	41,4	-1,4
Pays-Bas	894,8	0,3	3 567,1	3,1	10 511,7	-0,2
Pologne	718,0	-0,3	2 642,4	0,0	8 823,9	8,1
Portugal	168,3	-2,4	639,3	-1,5	1 905,8	1,2
République-Tchèque	203,0	-6,8	801,6	-4,8	2 520,3	-1,5
Royaume-Uni	1 225,7	-1,3	4 683,7	-1,1	14 004,8	-1,2
Slovaquie	82,6	-2,4	318,5	1,6	975,1	3,9
Slovénie	44,1	0,5	166,9	-0,8	507,0	1,3
Suède	272,8	-1,8	1 065,0	-1,4	3 153,2	-1,6
<b>U.E. à 25</b>	<b>11 406,0</b>	<b>-2,7</b>	<b>43 048,3</b>	<b>-1,6</b>	<b>131 098,7</b>	<b>0,4</b>
<b>U.E. à 15</b>	<b>10 036,3</b>	<b>-2,9</b>	<b>37 894,9</b>	<b>-1,8</b>	<b>114 176,8</b>	<b>-0,2</b>
<b>U.E. à 10</b>	<b>1 369,7</b>	<b>-1,0</b>	<b>5 153,4</b>	<b>-0,1</b>	<b>16 921,9</b>	<b>5,1</b>

(\*) chiffres provisoires

Sources : OSCE - ZMP - OFFICE DE L'ELEVAGE / SCEES

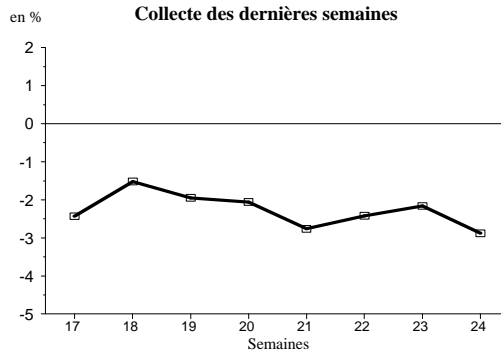
### Evolution mensuelle

Avril 2006



Source : OSCE

### Collecte des dernières semaines



FRANCE

Source : Office de l'Elevage