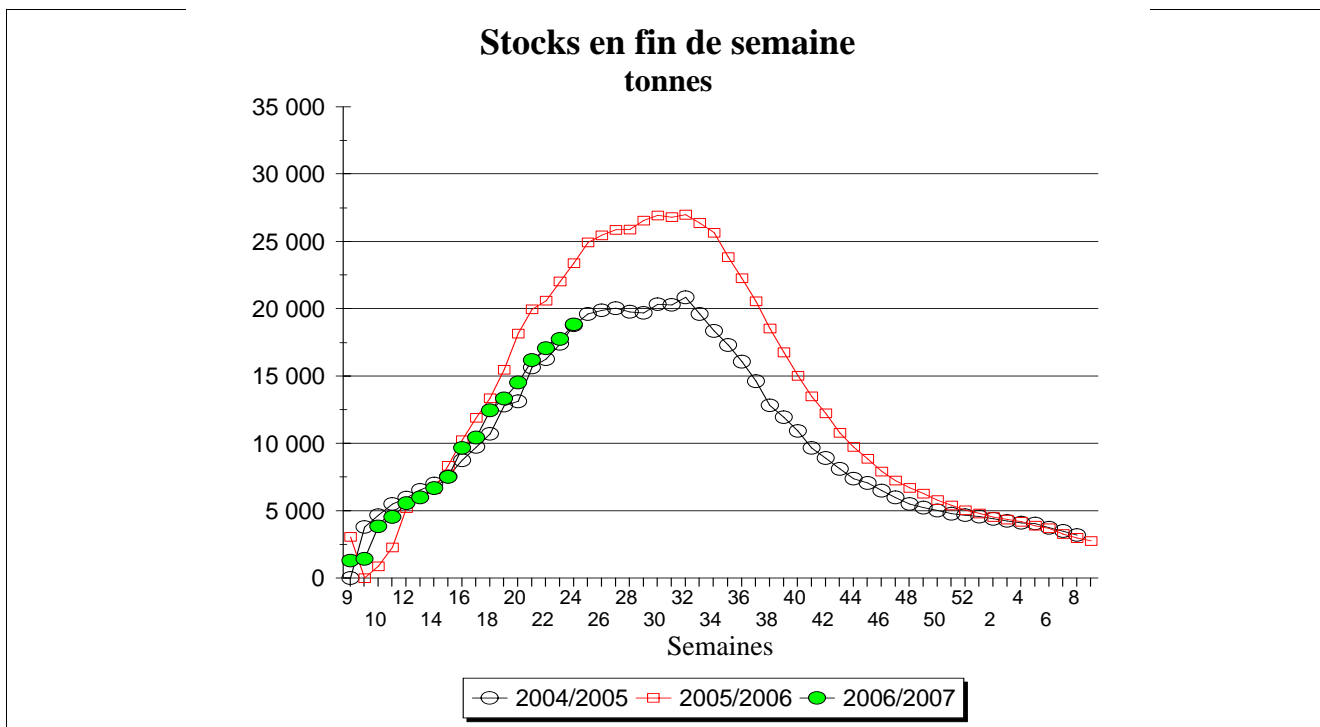
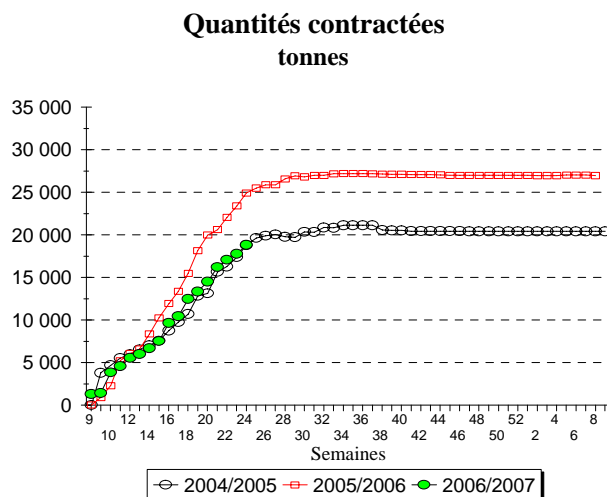


## STOCKS PRIVES DE BEURRE SOUS CONTRAT

( tonnes )

Beurre et crème	Mai 2006 <b>Camp 2006/07</b>	Mai 2005 <b>Camp 2005/06</b>
Entrées	7 292	8 657
Sorties hors contrat	18	82
Refus	194	7
Sorties sous contrat	0	0
Stock fin de mois	16 722	20 472
Beurre et crème	Cumul Campagne <b>Camp 2006/07</b>	Cumul Campagne <b>Camp 2005/06</b>
Entrées	17 084	20 584
Sorties hors contrat	168	106
Refus	194	7
Sous contrat	16 722	20 472
Sorties sous contrat	0	0

Source : OFFICE DE L'ELEVAGE

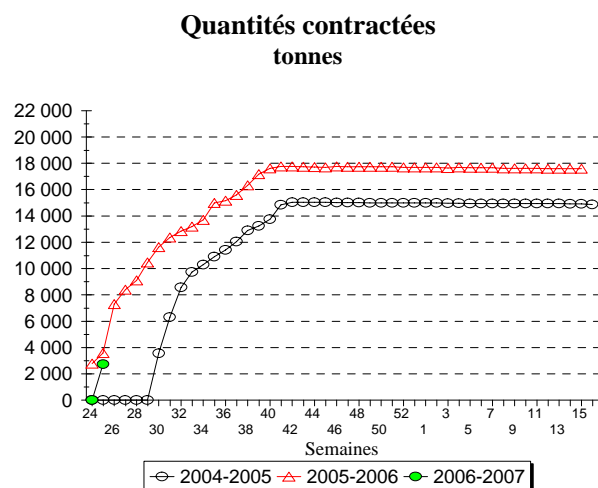


## STOCKS PRIVES DE FROMAGES DE GARDE SOUS CONTRAT

( tonnes )

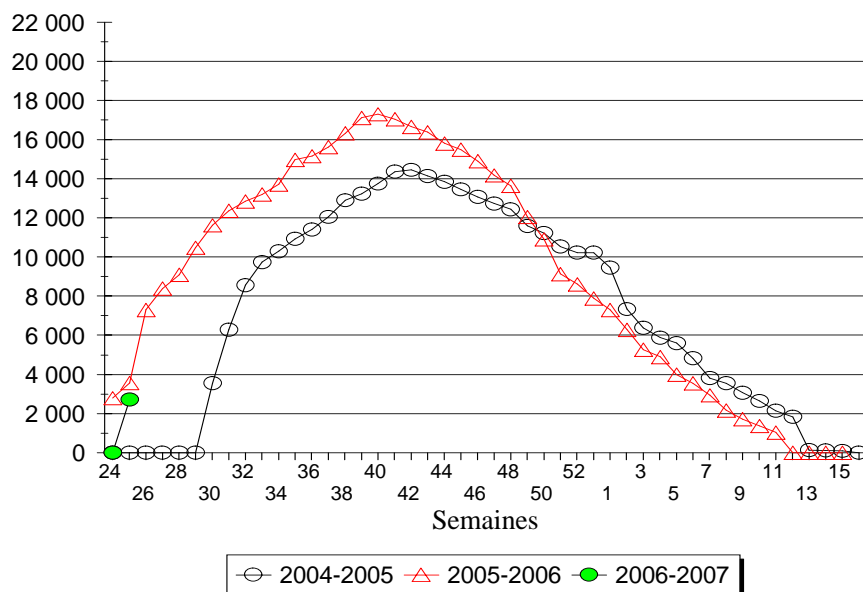
Fromages de garde	Mars 2006 Camp 2005/06	Mars 2005 Camp 2004/05
Entrées	0	(0)
Sorties hors contrat	12	0
Refus	57	3
Sorties sous contrat	2 116	2 940
Stock fin de mois	0	133
Fromages de garde	Cumul Campagne Camp 2005/06	Cumul Campagne Camp 2004/05
Entrées	17 848	15 306
Sorties hors contrat	116	263
Refus	138	108
Sous contrat	17 594	14 935
Sorties sous contrat	17 594	14 802

Source : OFFICE DE L'ELEVAGE



### Stocks en fin de semaine

tonnes



# STOCKS PRIVES / FRANCE

## STOCKS USINES

( tonnes )

Stocks fin de mois (*)	Avril 2006	Evolution (%)
<b>Beurre</b>	23 830	-4,1
<b>MGLA et Butteroil</b>	6 442	-10,2
<b>Poudre vrac 0 % MG et réengraissée</b>	21 532	-37,9
dont : Poudre 0 %	20 355	-38,2
Poudre réengraissée	1 177	-32,3
<b>Poudre vrac de 1,5 à 25,9 % MG</b>	3 060	17,4
<b>Poudre vrac 26 % MG et plus</b>	14 252	-20,7
<b>Poudres conditionnées</b>	9 367	16,7
dont : Poudres infantiles	6 720	24,3
Autres poudres de lait	2 648	1,2
<b>Fromages à pâte pressée cuite</b>	83 941	-1,6
dont : Emmental	46 516	-7,5
Comté	30 888	7,8
Beaufort	1 921	-8,0
Autres	4 616	7,4
<b>Caséines et caséinates</b>	8 353	-13,4
<b>Poudre de babeurre</b>	3 485	-30,7
<b>Poudre de lactosérum</b>	45 255	3,8

Source : ENQUETE MENSUELLE LAITIERE OFFICE DE L'ELEVAGE / SCEES

NB : (\*) la ligne de stock de lactose n'est plus communiquée.

