

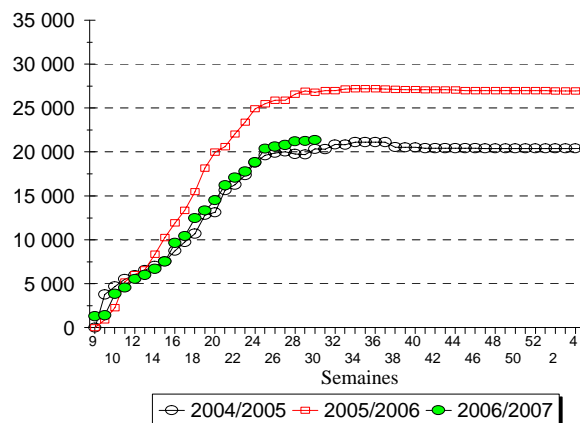
## STOCKS PRIVÉS DE BEURRE SOUS CONTRAT

( tonnes )

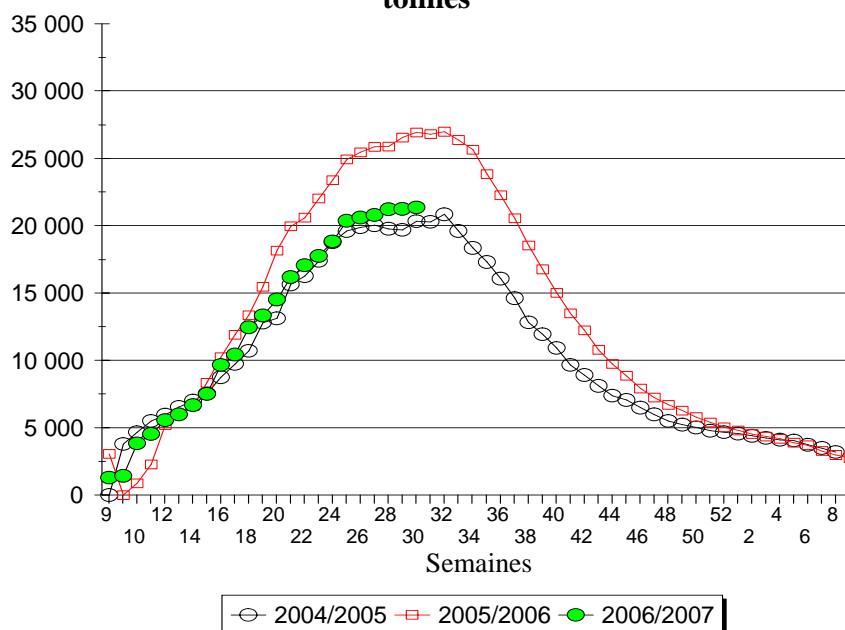
| Beurre et crème      | Juillet<br>2006<br><i>Camp 2006/07</i>   | Juillet<br>2005<br><i>Camp 2005/06</i>   |
|----------------------|--|--|
| Entrées              | 994                                      | 1 607                                    |
| Sorties hors contrat | 54                                       | 126                                      |
| Refus                | 40                                       | 35                                       |
| Sorties sous contrat | 0  | 0  |
| Stock fin de mois    | 21 269                                   | 26 918                                   |
| Beurre et crème      | Cumul<br>Campagne<br><i>Camp 2006/07</i> | Cumul<br>Campagne<br><i>Camp 2005/06</i> |
| Entrées              | 21 811                                   | 27 360                                   |
| Sorties hors contrat | 245                                      | 377                                      |
| Refus                | 296                                      | 65                                       |
| Sous contrat         | 21 269                                   | 26 918                                   |
| Sorties sous contrat | 0  | 0  |

Source : OFFICE DE L'ELEVAGE

Quantités contractées  
tonnes



Stocks en fin de semaine  
tonnes

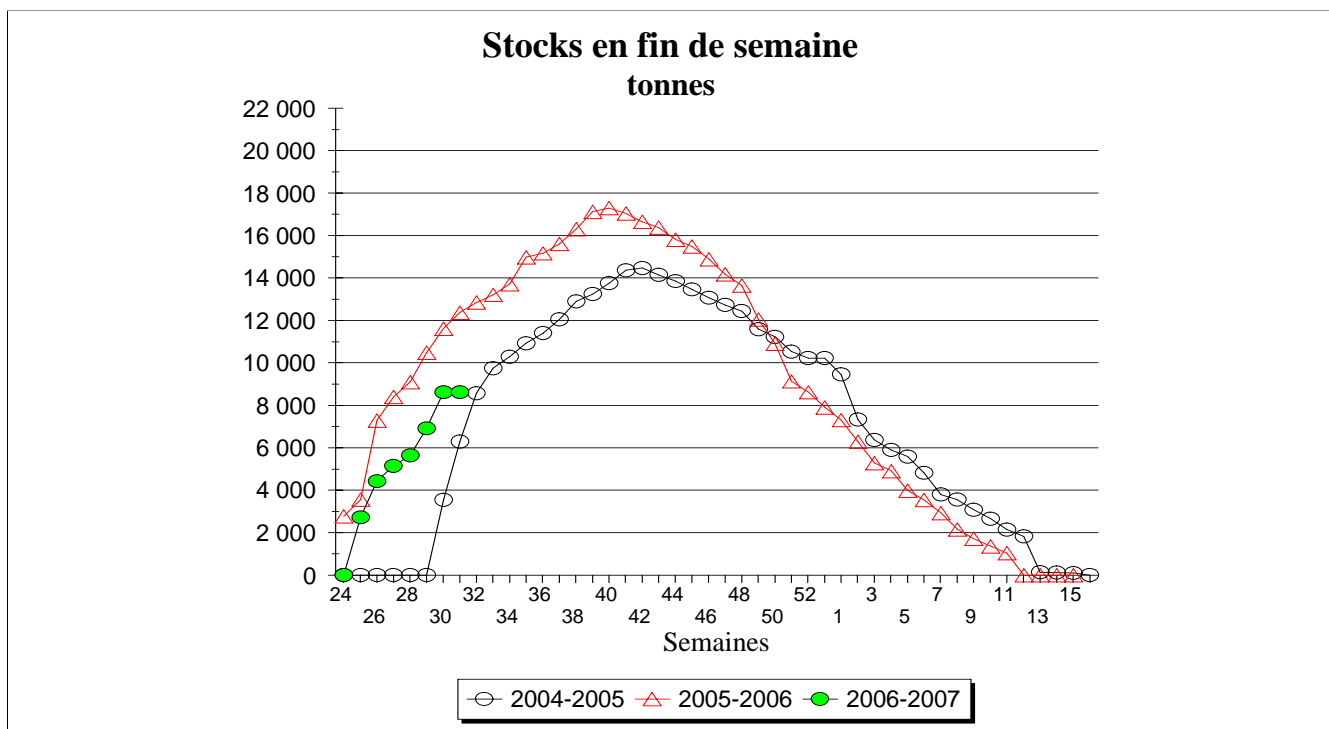
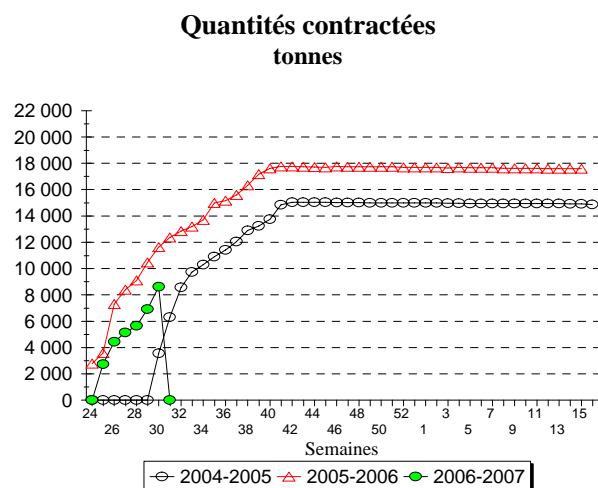


## STOCKS PRIVES DE FROMAGES DE GARDE SOUS CONTRAT

( tonnes )

| Fromages de garde    | Juillet<br>2006<br>Camp 2006/07   | Juillet<br>2005<br>Camp 2005/06   |
|----------------------|-----------------------------------|-----------------------------------|
| Entrées              | 4 174                             | 4 326                             |
| Sorties hors contrat | 0                                 | 0                                 |
| Refus                | 0                                 | 0                                 |
| Sorties sous contrat | 0                                 | 0                                 |
| Stock fin de mois    | 8 608                             | 11 628                            |
| Fromages de garde    | Cumul<br>Campagne<br>Camp 2006/07 | Cumul<br>Campagne<br>Camp 2005/06 |
| Entrées              | 8 608                             | 11 628                            |
| Sorties hors contrat | 0                                 | 0                                 |
| Refus                | 0                                 | 0                                 |
| Sous contrat         | 8 608                             | 11 628                            |
| Sorties sous contrat | 0                                 | 0                                 |

Source : OFFICE DE L'ELEVAGE



# STOCKS PRIVES / FRANCE

## STOCKS USINES

( tonnes )

| Stocks fin de mois (*)                    | Jun<br>2006 | Evolution<br>(%) |
|---|-------------|------------------|
| <b>Beurre</b>                             | 21 767      | -1,5             |
| <b>MGLA et Butteroil</b>                  | 7 136       | 46,0             |
| <b>Poudre vrac 0 % MG et réengraissée</b> | 32 108      | -16,4            |
| dont : Poudre 0 %                         | 31 308      | -12,7            |
| Poudre réengraissée                       | 800         | -68,5            |
| <b>Poudre vrac de 1,5 à 25,9 % MG</b>     | 2 285       | -0,4             |
| <b>Poudre vrac 26 % MG et plus</b>        | 13 012      | -0,6             |
| <b>Poudres conditionnées</b>              | 9 634       | 9,5              |
| dont : Poudres infantiles                 | 7 148       | 25,2             |
| Autres poudres de lait                    | 2 486       | -19,4            |
| <b>Fromages à pâte pressée cuite</b>      | 87 713      | -2,3             |
| dont : Emmental                           | 50 037      | -8,0             |
| Comté                                     | 31 126      | 7,6              |
| Beaufort                                  | 1 726       | -15,1            |
| Autres                                    | 4 825       | 8,1              |
| <b>Caséines et caséinates</b>             | 8 451       | -27,9            |
| <b>Poudre de babeurre</b>                 | 3 322       | -14,7            |
| <b>Poudre de lactosérum</b>               | 49 381      | -2,0             |

Source : ENQUETE MENSUELLE LAITIERE OFFICE DE L'ELEVAGE / SCEES

NB : (\*) la ligne de stock de lactose n'est plus communiquée.

