

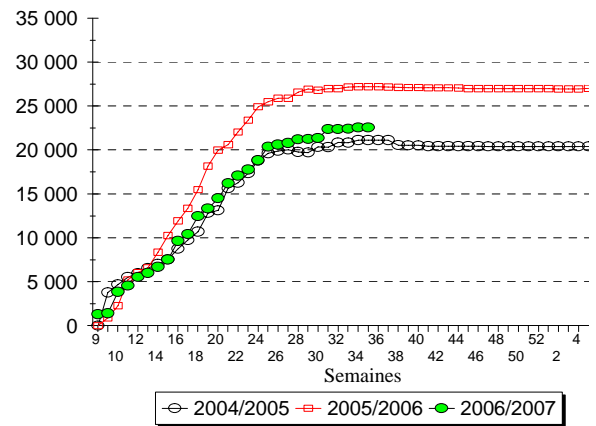
STOCKS PRIVÉS DE BEURRE SOUS CONTRAT

(tonnes)

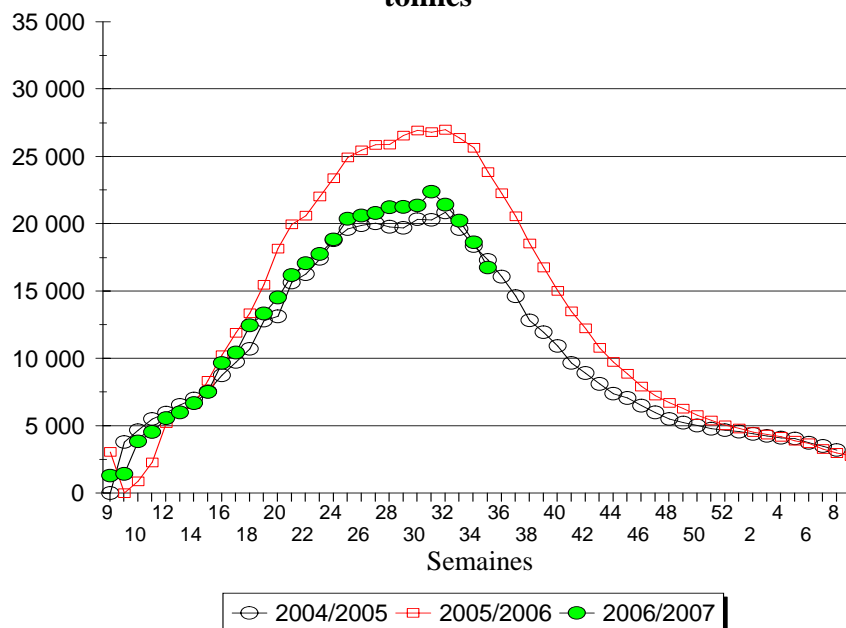
Beurre et crème	Août 2006 Camp 2006/07	Août 2005 Camp 2005/06
Entrées	1 331	642
Sorties hors contrat	23	221
Refus	33	167
Sorties sous contrat	3 643	2 572
Stock fin de mois	18 902	24 601
Beurre et crème	Cumul Campagne Camp 2006/07	Cumul Campagne Camp 2005/06
Entrées	23 142	28 002
Sorties hors contrat	268	598
Refus	329	232
Sous contrat	22 545	27 172
Sorties sous contrat	3 643	2 572

Source : OFFICE DE L'ELEVAGE

Quantités contractées
tonnes



Stocks en fin de semaine
tonnes

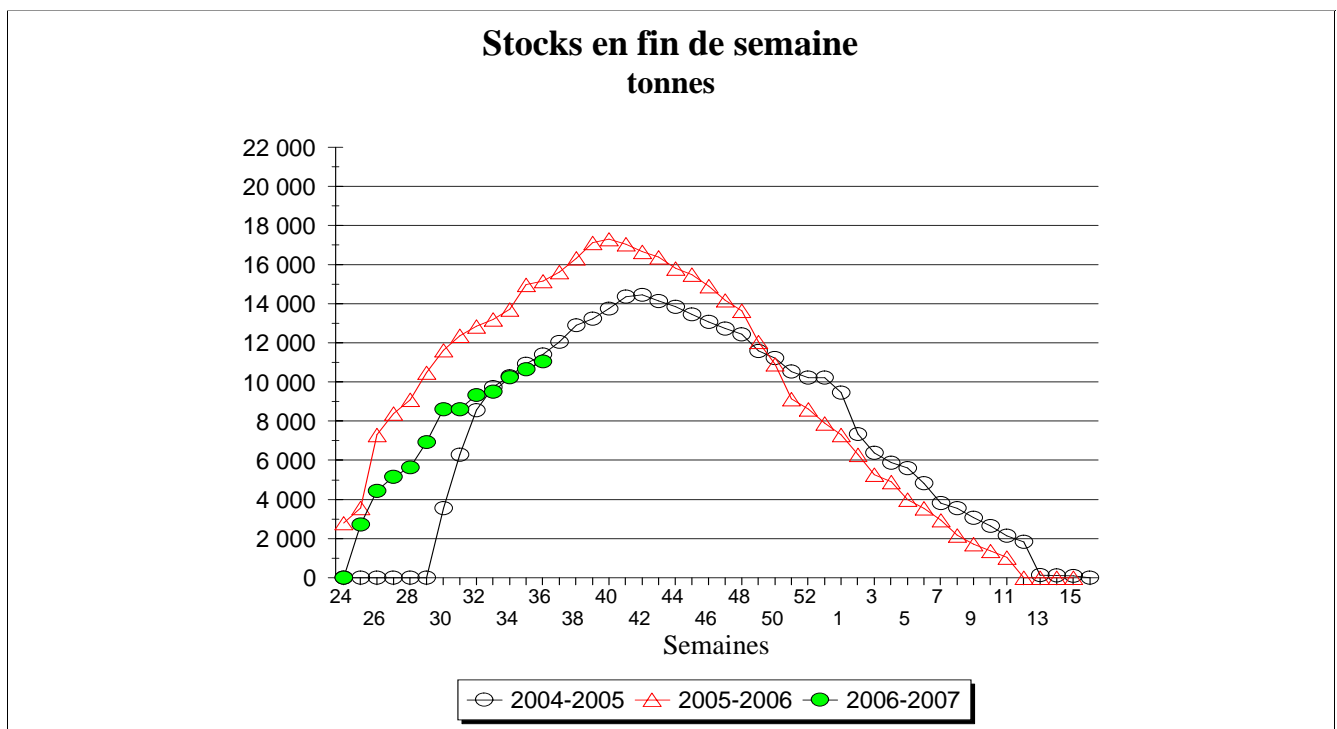
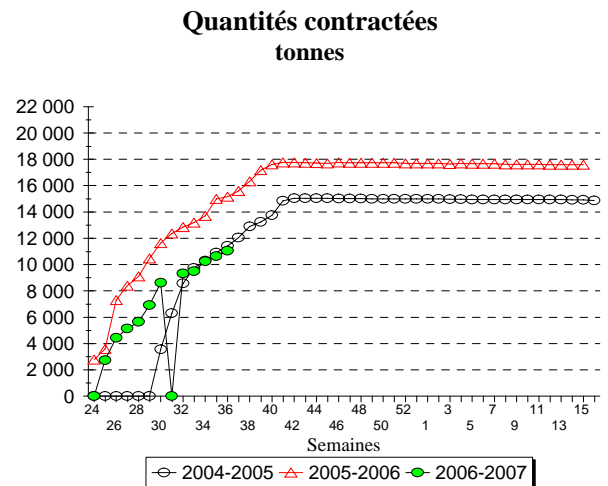


STOCKS PRIVES DE FROMAGES DE GARDE SOUS CONTRAT

(tonnes)

Fromages de garde	Août 2006	Août 2005
	Camp 2006/07	Camp 2005/06
Entrées	2 407	3 307
Sorties hors contrat	0	31
Refus	40	0
Sorties sous contrat	0	0
Stock fin de mois	10 976	14 903
Fromages de garde	Cumul Campagne 2006/07	Cumul Campagne 2005/06
Entrées	11 016	14 935
Sorties hors contrat	0	31
Refus	40	0
Sous contrat	10 976	14 903
Sorties sous contrat	0	0

Source : OFFICE DE L'ELEVAGE



STOCKS PRIVES / FRANCE

STOCKS USINES

(tonnes)

Stocks fin de mois (*)	Juillet 2006	Evolution (%)
Beurre	23 027	19,7
MGLA et Butteroil	4 953	4,2
Poudre vrac 0 % MG et réengraissée	30 491	-30,2
dont : Poudre 0 %	28 903	-28,1
Poudre réengraissée	1 587	-54,8
Poudre vrac de 1,5 à 25,9 % MG	3 077	70,2
Poudre vrac 26 % MG et plus	14 261	-3,0
Poudres conditionnées	9 537	7,7
dont : Poudres infantiles	7 439	15,5
Autres poudres de lait	2 098	-13,3
Fromages à pâte pressée cuite	84 299	-1,7
dont : Emmental	48 049	-6,8
Comté	29 694	5,1
Beaufort	1 576	-11,5
Autres	4 980	20,2
Caséines et caséinates	7 818	-31,0
Poudre de babeurre	3 096	-31,3
Poudre de lactosérum	53 827	5,2

Source : ENQUETE MENSUELLE LAITIERE OFFICE DE L'ELEVAGE / SCEES

NB : (*) la ligne de stock de lactose n'est plus communiquée.

