

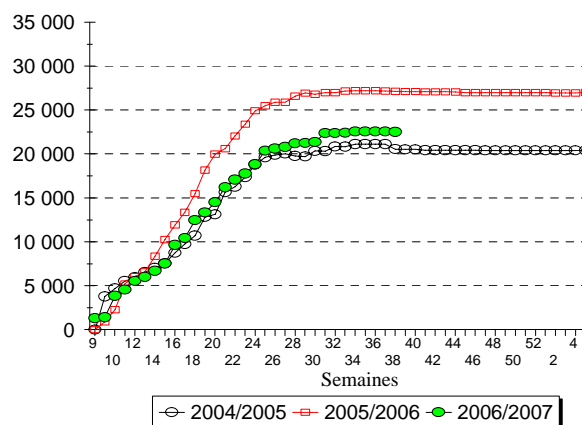
## STOCKS PRIVES DE BEURRE SOUS CONTRAT

( tonnes )

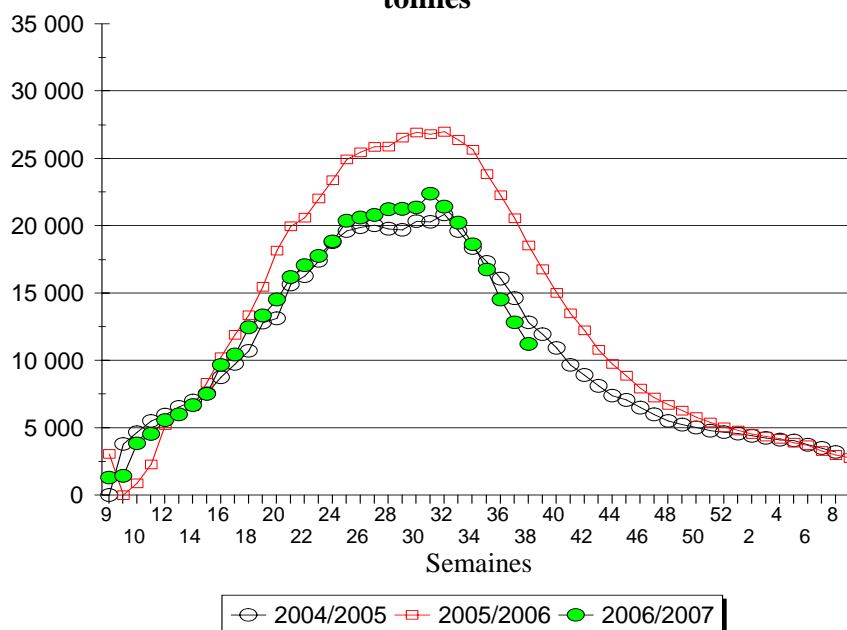
Beurre et crème	Septembre 2006 Camp 2006/07	Septembre 2005 Camp 2005/06
Entrées	0	22
Sorties hors contrat	10	40
Refus	46	35
Sorties sous contrat	7 645	7 784
Stock fin de mois	11 202	16 764
Beurre et crème	Cumul Campagne Camp 2006/07	Cumul Campagne Camp 2005/06
Entrées	23 142	28 024
Sorties hors contrat	278	638
Refus	375	267
Sous contrat	22 489	27 120
Sorties sous contrat	11 288	10 356

Source : OFFICE DE L'ELEVAGE

Quantités contractées  
tonnes



Stocks en fin de semaine  
tonnes

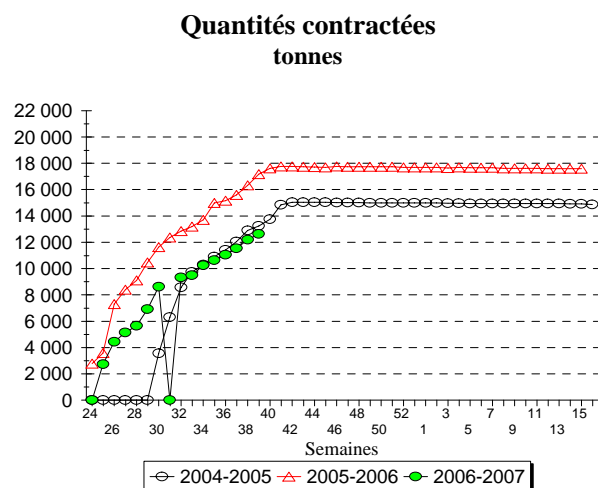


## STOCKS PRIVES DE FROMAGES DE GARDE SOUS CONTRAT

( tonnes )

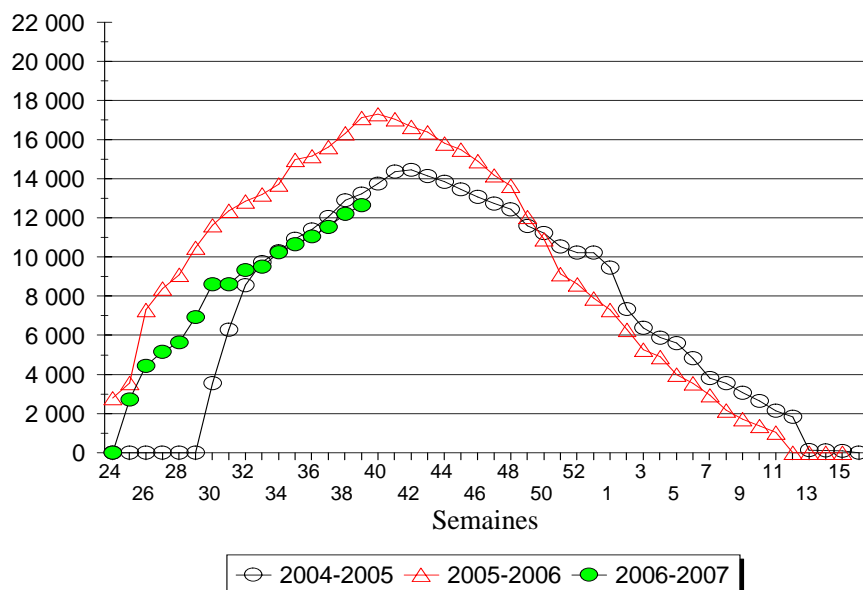
Fromages de garde	Septembre 2006 <b>Camp 2006/07</b>	Septembre 2005 <b>Camp 2005/06</b>
Entrées	1 688	2 351
Sorties hors contrat	14	51
Refus	12	25
Sorties sous contrat	0	0
Stock fin de mois	12 638	17 178
Fromages de garde	Cumul Campagne <b>Camp 2006/07</b>	Cumul Campagne <b>Camp 2005/06</b>
Entrées	12 704	17 286
Sorties hors contrat	14	83
Refus	52	25
Sous contrat	12 638	17 178
Sorties sous contrat	0	0

Source : OFFICE DE L'ELEVAGE



### Stocks en fin de semaine

tonnes



# STOCKS PRIVES / FRANCE

## STOCKS USINES

( tonnes )

Stocks fin de mois (*)	Août 2006	Evolution (%)
<b>Beurre</b>	17 347	12,8
<b>MGLA et Butteroil</b>	4 176	-14,1
<b>Poudre vrac 0 % MG et réengraissée</b>	27 367	-32,6
dont : Poudre 0 %	25 705	-30,4
Poudre réengraissée	1 662	-54,8
<b>Poudre vrac de 1,5 à 25,9 % MG</b>	2 742	47,5
<b>Poudre vrac 26 % MG et plus</b>	11 737	-13,7
<b>Poudres conditionnées</b>	9 847	4,0
dont : Poudres infantiles	7 151	5,7
Autres poudres de lait	2 696	-0,3
<b>Fromages à pâte pressée cuite</b>	78 053	-3,1
dont : Emmental	44 209	-7,4
Comté	28 028	3,3
Beaufort	1 249	-15,9
Autres	4 568	9,4
<b>Caséines et caséinates</b>	6 286	-42,4
<b>Poudre de babeurre</b>	2 798	-35,7
<b>Poudre de lactosérum</b>	50 953	10,6

Source : ENQUETE MENSUELLE LAITIERE OFFICE DE L'ELEVAGE / SCEES

NB : (\*) la ligne de stock de lactose n'est plus communiquée.

