

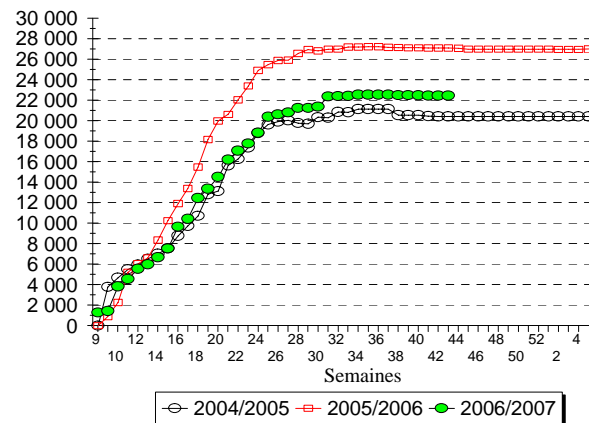
## STOCKS PRIVES DE BEURRE SOUS CONTRAT

( tonnes )

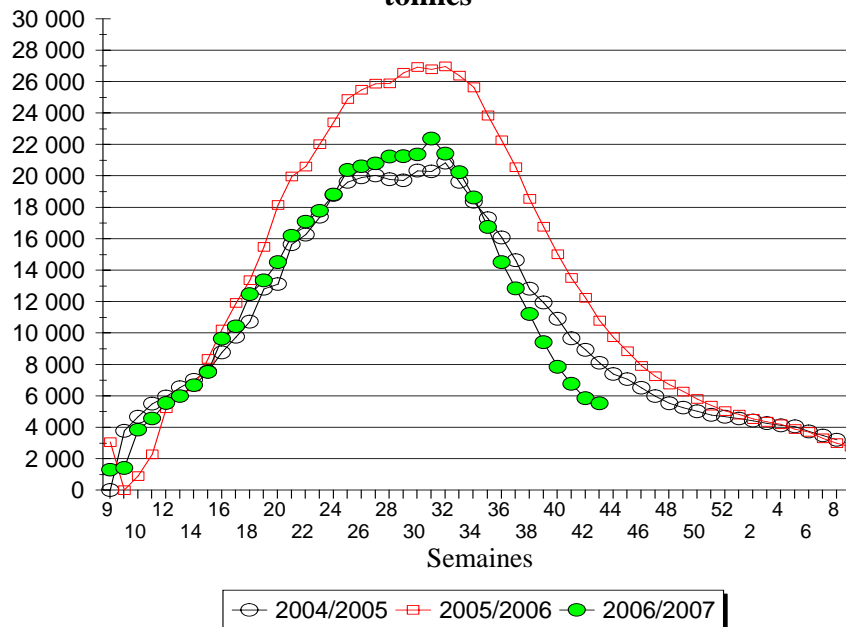
Beurre et crème	Octobre 2006	Octobre 2005
	Camp 2006/07	Camp 2005/06
Entrées	0	0
Sorties hors contrat	0	4
Refus	72	43
Sorties sous contrat	5 471	6 356
Stock fin de mois	5 660	10 361
Beurre et crème	Cumul Campagne 2006/07	Cumul Campagne 2005/06
Entrées	23 142	28 024
Sorties hors contrat	278	642
Refus	446	310
Sous contrat	22 418	27 073
Sorties sous contrat	16 758	16 712

Source : OFFICE DE L'ELEVAGE

Quantités contractées tonnes



Stocks en fin de semaine tonnes

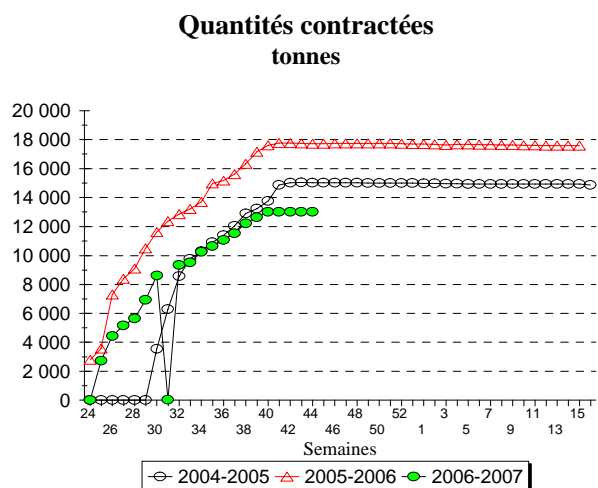


## STOCKS PRIVES DE FROMAGES DE GARDE SOUS CONTRAT

( tonnes )

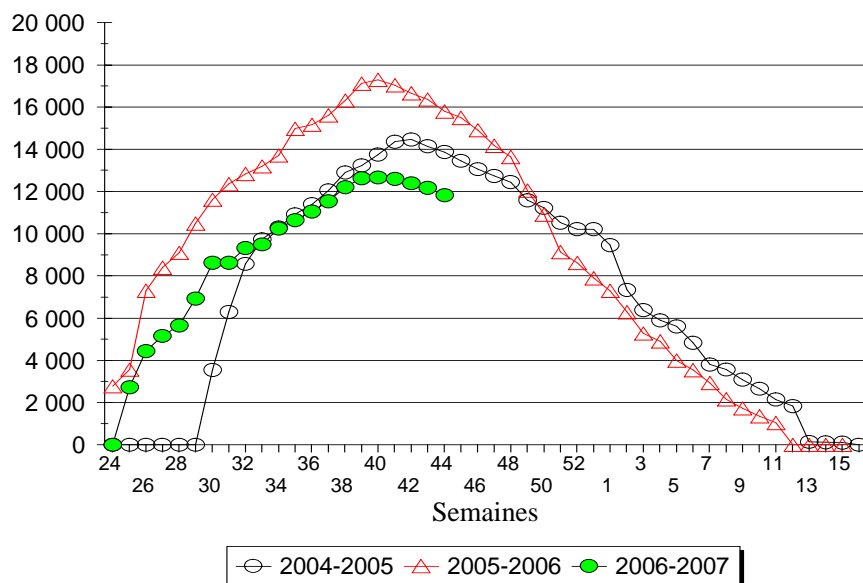
Fromages de garde	Octobre 2006 <i>Camp 2006/07</i>	Octobre 2005 <i>Camp 2005/06</i>
Entrées	359	619
Sorties hors contrat	0	50
Refus	(25)	21
Sorties sous contrat	1 191	1 913
Stock fin de mois	11 831	15 813
Fromages de garde	Cumul Campagne <i>Camp 2006/07</i>	Cumul Campagne <i>Camp 2005/06</i>
Entrées	13 063	17 905
Sorties hors contrat	14	132
Refus	27	47
Sous contrat	13 021	17 726
Sorties sous contrat	1 191	1 913

Source : OFFICE DE L'ELEVAGE



### Stocks en fin de semaine

tonnes



# STOCKS PRIVES / FRANCE

## STOCKS USINES

( tonnes )

Stocks fin de mois (*)	Septembre 2006	Evolution (%)
<b>Beurre</b>	17 002	11,4
<b>MGLA et Butteroil</b>	3 756	-19,7
<b>Poudre vrac 0 % MG et réengraissée</b>	22 477	-35,9
dont : Poudre 0 %	21 460	-33,9
Poudre réengraissée	1 018	-60,8
<b>Poudre vrac de 1,5 à 25,9 % MG</b>	2 135	20,7
<b>Poudre vrac 26 % MG et plus</b>	8 936	-15,9
<b>Poudres conditionnées</b>	10 716	9,3
dont : Poudres infantiles	8 397	16,1
Autres poudres de lait	2 319	-9,8
<b>Fromages à pâte pressée cuite</b>	74 420	-3,0
dont : Emmental	41 335	-8,3
Comté	27 518	4,5
Beaufort	1 037	-19,5
Autres	4 530	13,8
<b>Caséines et caséinates</b>	4 573	-55,7
<b>Poudre de babeurre</b>	2 507	-40,7
<b>Poudre de lactosérum</b>	45 980	6,3

Source : ENQUETE MENSUELLE LAITIERE OFFICE DE L'ELEVAGE / SCEES

NB : (\*) la ligne de stock de lactose n'est plus communiquée.

