

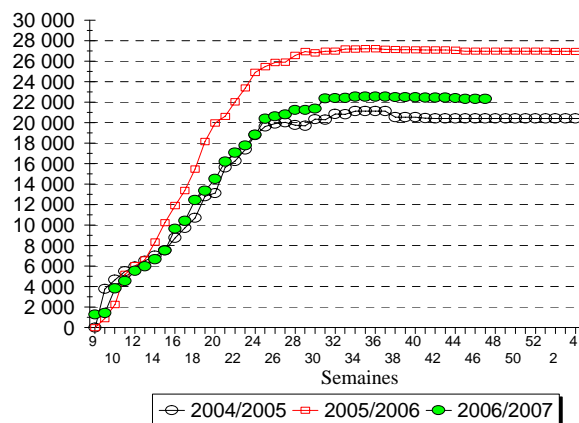
## STOCKS PRIVÉS DE BEURRE SOUS CONTRAT

( tonnes )

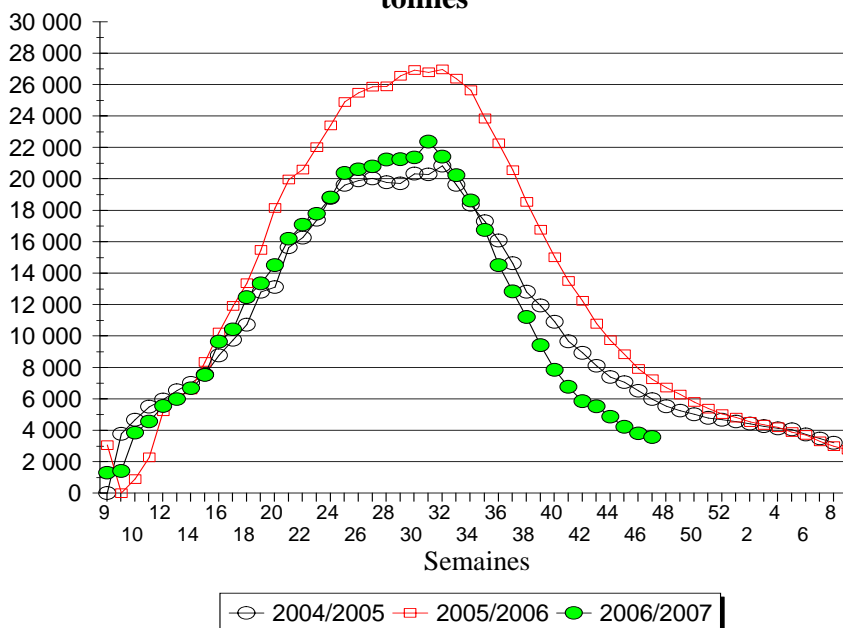
Beurre et crème	Novembre 2006 Camp 2006/07	Novembre 2005 Camp 2005/06
Entrées	0	0
Sorties hors contrat	0	0
Refus	108	95
Sorties sous contrat	1 985	3 363
Stock fin de mois	3 567	6 903
Beurre et crème	Cumul Campagne Camp 2006/07	Cumul Campagne Camp 2005/06
Entrées	23 142	28 024
Sorties hors contrat	278	642
Refus	554	405
Sous contrat	22 310	26 978
Sorties sous contrat	18 743	20 075

Source : OFFICE DE L'ELEVAGE

Quantités contractées  
tonnes



Stocks en fin de semaine  
tonnes

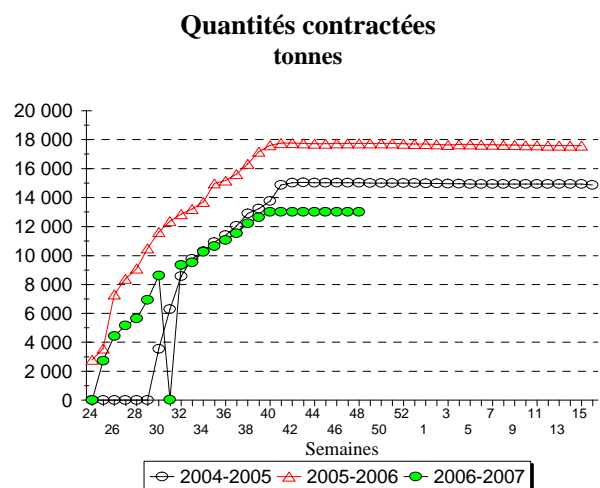


## STOCKS PRIVES DE FROMAGES DE GARDE SOUS CONTRAT

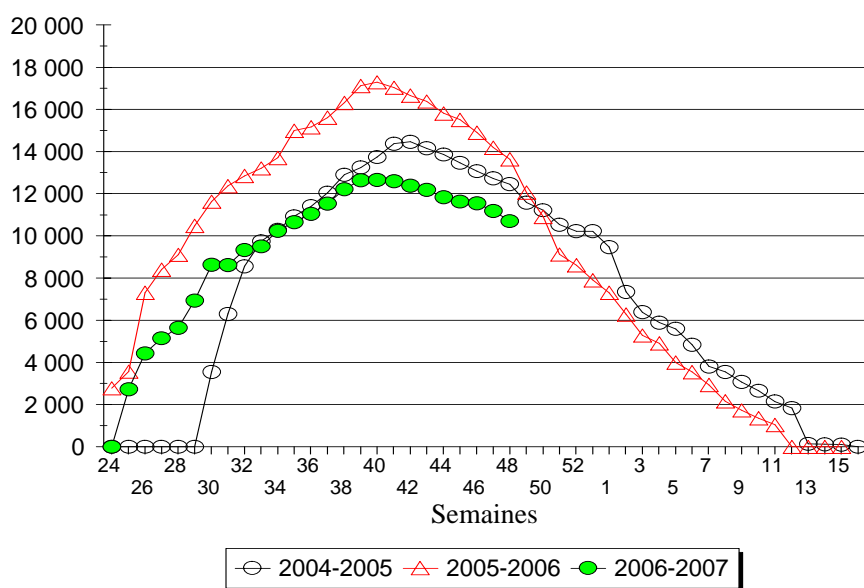
( tonnes )

Fromages de garde	Novembre 2006 Camp 2006/07	Novembre 2005 Camp 2005/06
Entrées	0	0
Sorties hors contrat	0	(41)
Refus	1	17
Sorties sous contrat	1 120	2 193
Stock fin de mois	10 710	13 643
Fromages de garde	Cumul Campagne Camp 2006/07	Cumul Campagne Camp 2005/06
Entrées	13 063	17 905
Sorties hors contrat	14	92
Refus	28	64
Sous contrat	13 021	17 749
Sorties sous contrat	2 310	4 107

Source : OFFICE DE L'ELEVAGE



### Stocks en fin de semaine tonnes



# STOCKS PRIVES / FRANCE

## STOCKS USINES

( tonnes )

Stocks fin de mois (*)	Octobre 2006	Evolution (%)
<b>Beurre</b>	16 600	6,6
<b>MGLA et Butteroil</b>	2 939	-24,7
<b>Poudre vrac 0 % MG et réengraissée</b>	19 457	-36,7
dont : Poudre 0 %	18 000	-37,0
Poudre réengraissée	1 457	-33,0
<b>Poudre vrac de 1,5 à 25,9 % MG</b>	1 588	-12,4
<b>Poudre vrac 26 % MG et plus</b>	7 208	-29,3
<b>Poudres conditionnées</b>	10 125	6,0
dont : Poudres infantiles	8 060	11,2
Autres poudres de lait	2 065	-10,1
<b>Fromages à pâte pressée cuite</b>	74 320	-1,2
dont : Emmental	41 350	-6,8
Comté	27 071	5,3
Beaufort	1 192	-7,6
Autres	4 706	22,2
<b>Caséines et caséinates</b>	4 303	-57,3
<b>Poudre de babeurre</b>	2 559	-30,8
<b>Poudre de lactosérum</b>	40 605	-3,9

Source : ENQUETE MENSUELLE LAITIERE OFFICE DE L'ELEVAGE / SCEES

NB : (\*) la ligne de stock de lactose n'est plus communiquée.

