

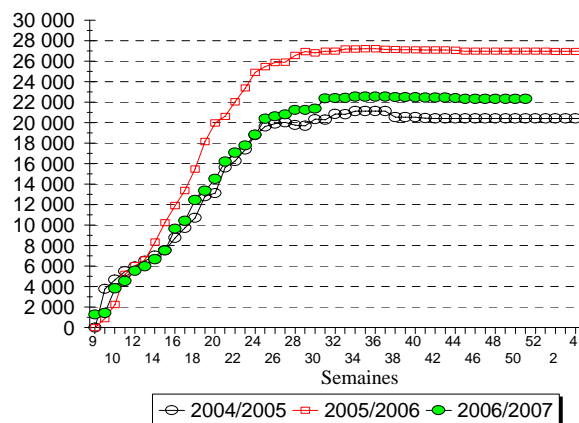
## STOCKS PRIVÉS DE BEURRE SOUS CONTRAT

( tonnes )

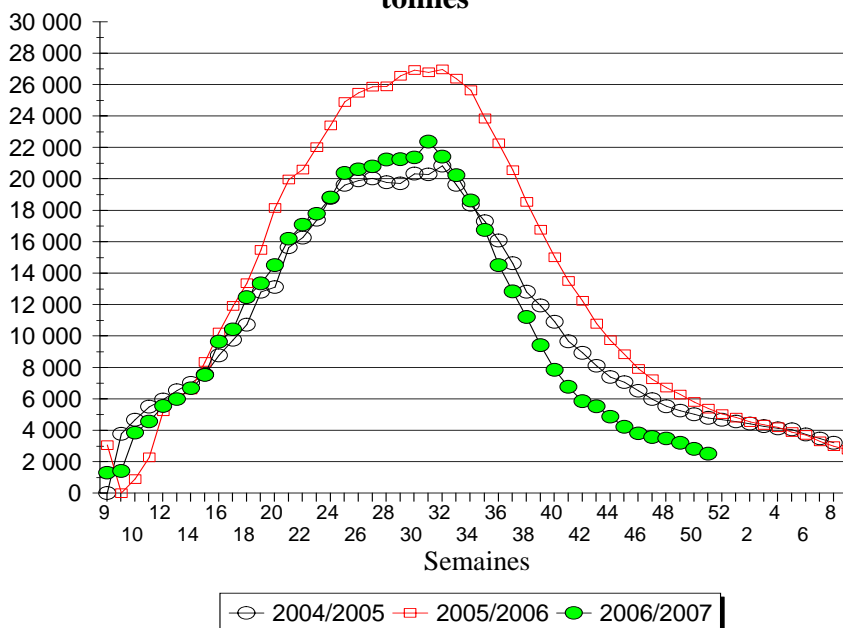
Beurre et crème	Décembre 2006	Décembre 2005
	Camp 2006/07	Camp 2005/06
Entrées	0	0
Sorties hors contrat	0	0
Refus	0	0
Sorties sous contrat	1 052	1 863
Stock fin de mois	2 515	5 039
Beurre et crème	Cumul Campagne 2006/07	Cumul Campagne 2005/06
Entrées	23 142	28 024
Sorties hors contrat	278	642
Refus	554	405
Sous contrat	22 310	26 978
Sorties sous contrat	19 795	21 938

Source : OFFICE DE L'ELEVAGE

Quantités contractées  
tonnes



Stocks en fin de semaine  
tonnes

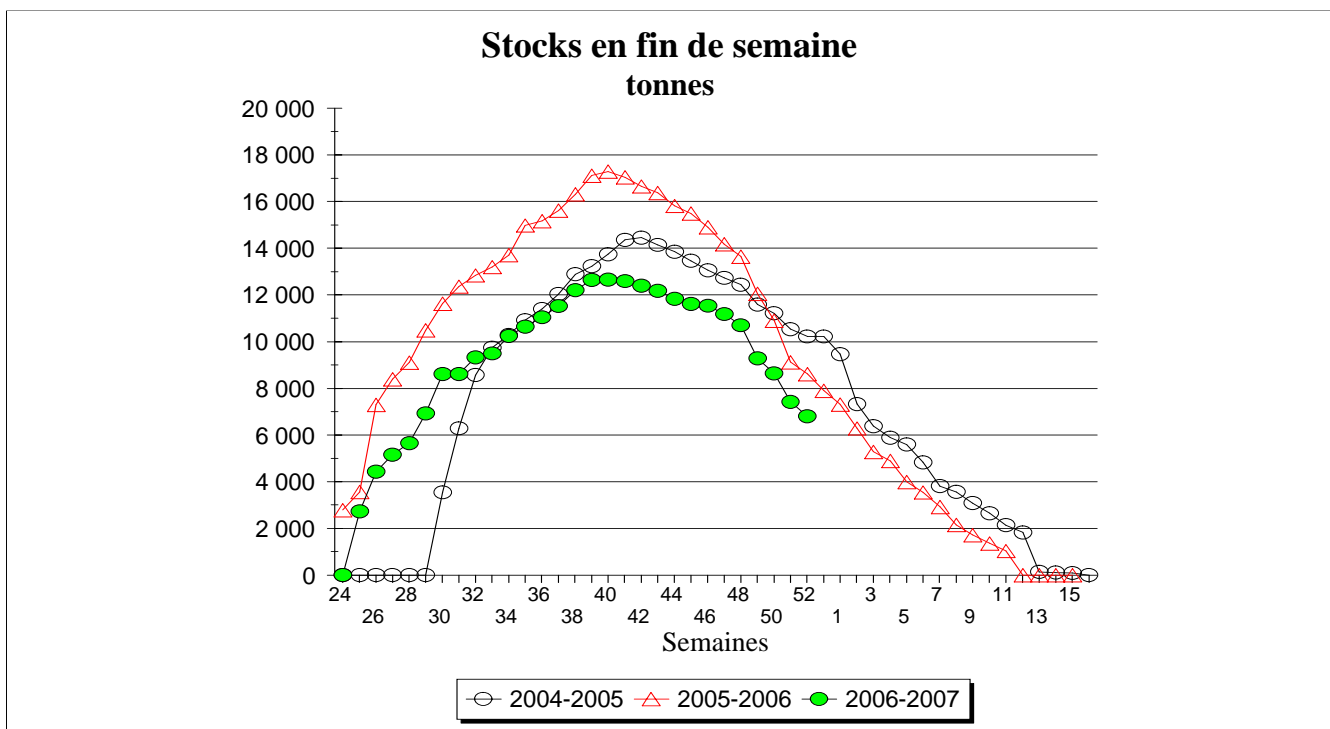
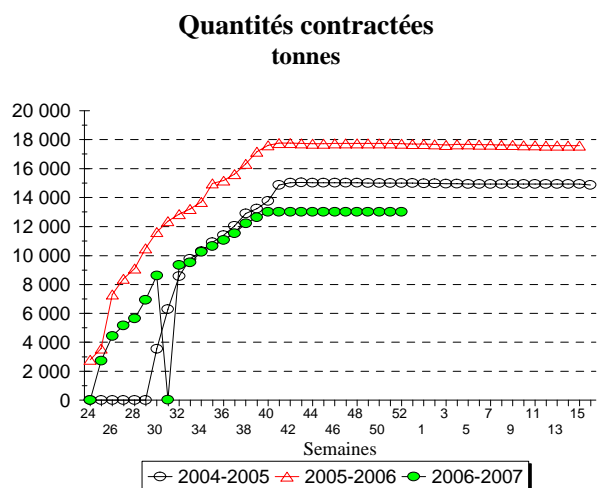


## STOCKS PRIVES DE FROMAGES DE GARDE SOUS CONTRAT

( tonnes )

Fromages de garde	Décembre 2006 Camp 2006/07	Décembre 2005 Camp 2005/06
Entrées	0	(30)
Sorties hors contrat	0	0
Refus	1	9
Sorties sous contrat	3 910	4 989
Stock fin de mois	6 799	8 614
Fromages de garde	Cumul Campagne Camp 2006/07	Cumul Campagne Camp 2005/06
Entrées	13 063	17 875
Sorties hors contrat	14	92
Refus	28	73
Sous contrat	13 020	17 710
Sorties sous contrat	6 221	9 095

Source : OFFICE DE L'ELEVAGE



# STOCKS PRIVES / FRANCE

## STOCKS USINES

( tonnes )

Stocks fin de mois (*)	Novembre 2006	Evolution (%)
<b>Beurre</b>	20 222	36,8
<b>MGLA et Butteroil</b>	2 954	-7,4
<b>Poudre vrac 0 % MG et réengraissée</b>	20 150	-12,4
dont : Poudre 0 %	18 888	-13,4
Poudre réengraissée	1 262	5,2
<b>Poudre vrac de 1,5 à 25,9 % MG</b>	1 729	7,8
<b>Poudre vrac 26 % MG et plus</b>	7 495	-32,0
<b>Poudres conditionnées</b>	10 011	13,9
dont : Poudres infantiles	7 559	14,3
Autres poudres de lait	2 453	12,7
<b>Fromages à pâte pressée cuite</b>	75 138	1,8
dont : Emmental	42 745	-0,6
Comté	26 502	4,3
Beaufort	1 198	-12,2
Autres	4 693	17,0
<b>Caséines et caséinates</b>	3 754	-59,4
<b>Poudre de babeurre</b>	2 699	-13,7
<b>Poudre de lactosérum</b>	34 177	-16,5

Source : ENQUETE MENSUELLE LAITIERE OFFICE DE L'ELEVAGE / SCEES

NB : (\*) la ligne de stock de lactose n'est plus communiquée.

