

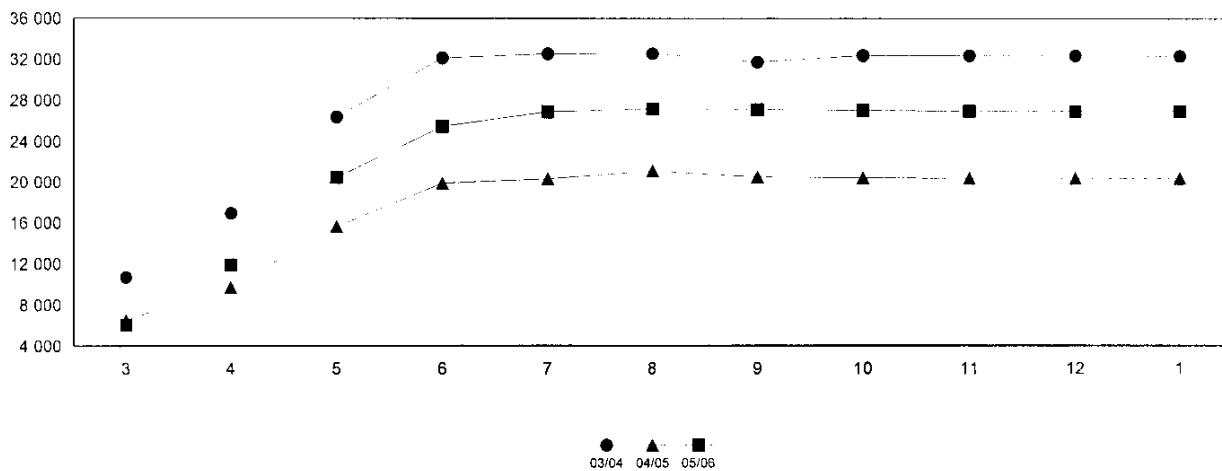
STOCKAGES PRIVES DE BEURRE SOUS CONTRAT

(Quantités exprimées en tonne)

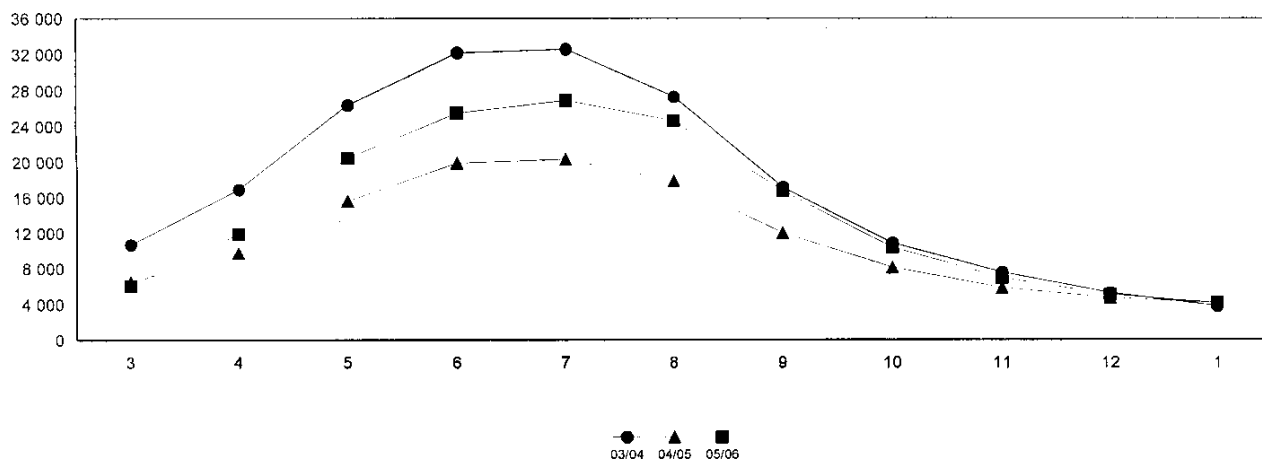
Mois n° 1 du 01/1/2006 au 31/1/2006

	BEURRE	CREME	05/06	04/05	%
MOUVEMENTS DU MOIS					
a.entrées					
b.sorties hors contrat					
c.refus	20,000		20,000	0,075	
d.sorties sous contrat	890,370		890,370	569,577	
e.total (e=a-b-c-d)	-910,370		-910,370	-569,652	0
CUMULS DE LA CAMPAGNE					
f.entrées (*)	28 024,495		28 024,495	22 024,880	27
g.sorties hors contrat	641,932		641,932	780,875	
h.refus	424,979		424,979	846,361	
i. sous contrat (i=f-g-h)	26 957,584		26 957,584	20 397,644	32
j.sorties sous contrat	22 828,696		22 828,696	16 286,223	
k.stocks (k=i-j)	4 128,888		4 128,888	4 111,421	0
l.nombre de stockeurs			35	35	
(*) dont beurre originaire des autres Etats membres			4 100,60	991	

QUANTITES SOUS CONTRAT



QUANTITES EN STOCK



Pyramide de Beurre Sous Contrat

Règlement : CE n° 2771/1999

Campagne 05/06

Exprimées en tonne - Arrêtée au 31/01/2006

Semaine d'entrée		Quantités					Situation Contractuelle	
du	au	Entrée	Sortie SC	Sortie HC	Refusé	Résiduel	Nb jours	Cumul résiduel
01/03/2005	06/03/2005	3 863,000	3 532,933	245,000	85,067	0,000	336 / 331	0,000
07/03/2005	13/03/2005	1 211,000	1 054,877	112,237	43,886	0,000	330 / 324	0,000
14/03/2005	20/03/2005	554,400	536,615	16,000	0,025	1,760	323 / 317	1,760
21/03/2005	27/03/2005	769,390	769,240	0,000	0,150	0,000	316 / 310	1,760
28/03/2005	03/04/2005	425,030	423,696	0,000	0,334	1,000	309 / 303	2,760
04/04/2005	10/04/2005	1 356,465	1 125,232	133,075	54,198	43,960	302 / 296	46,720
11/04/2005	17/04/2005	1 676,965	1 555,742	21,000	100,223	0,000	295 / 289	46,720
18/04/2005	24/04/2005	2 077,680	2 050,596	24,520	0,644	1,920	288 / 282	48,640
25/04/2005	01/05/2005	2 359,570	2 350,200	1,175	8,195	0,000	281 / 275	48,640
02/05/2005	08/05/2005	2 127,310	1 805,855	85,000	0,780	235,675	274 / 268	284,315
09/05/2005	15/05/2005	1 507,730	1 273,761	0,000	43,996	189,973	267 / 261	474,288
16/05/2005	22/05/2005	1 484,850	1 241,488	0,000	22,162	221,200	260 / 254	695,488
23/05/2005	29/05/2005	731,950	678,900	0,000	3,050	50,000	253 / 247	745,488
30/05/2005	05/06/2005	788,980	619,880	0,000	0,100	169,000	246 / 240	914,488
06/06/2005	12/06/2005	781,975	558,806	0,000	0,219	222,950	239 / 233	1 137,438
13/06/2005	19/06/2005	1 502,450	1 313,700	0,025	0,250	188,475	232 / 226	1 325,913
20/06/2005	26/06/2005	1 246,500	985,400	0,050	20,050	241,000	225 / 219	1 566,913
27/06/2005	03/07/2005	170,000	0,000	0,000	0,000	170,000	218 / 212	1 736,913
04/07/2005	10/07/2005	280,000	0,000	0,000	20,000	260,000	211 / 205	1 996,913
11/07/2005	17/07/2005	320,000	0,000	0,000	0,000	320,000	204 / 198	2 316,913
18/07/2005	24/07/2005	440,000	85,000	1,850	0,025	353,125	197 / 191	2 670,038
25/07/2005	31/07/2005	255,500	111,425	0,000	0,075	144,000	190 / 184	2 814,038
01/08/2005	07/08/2005	210,000	0,000	0,000	0,000	210,000	183 / 177	3 024,038
08/08/2005	14/08/2005	180,950	22,000	0,000	0,000	158,950	176 / 170	3 182,988
15/08/2005	15/08/2005	0,000	0,000	0,000	0,000	0,000	169 / 169	3 182,988
Total		26 321,695	22 095,346	639,932	403,429			

Pyramide de Beurre sale Sous Contrat

Règlement : CE n° 2771/1999

Campagne 05/06

Exprimées en tonne - Arrêtée au 31/01/2006

Semaine d'entrée		Quantités					Situation Contractuelle	
du	au	Entrée	Sortie SC	Sortie HC	Refusé	Résiduel	Nb jours	Cumul résiduel
01/03/2005	06/03/2005	0,000	0,000	0,000	0,000	0,000	336 / 331	0,000
07/03/2005	13/03/2005	0,000	0,000	0,000	0,000	0,000	330 / 324	0,000
14/03/2005	20/03/2005	0,000	0,000	0,000	0,000	0,000	323 / 317	0,000
21/03/2005	27/03/2005	4,560	4,560	0,000	0,000	0,000	316 / 310	0,000
28/03/2005	03/04/2005	0,000	0,000	0,000	0,000	0,000	309 / 303	0,000
04/04/2005	10/04/2005	1,450	0,000	0,000	1,450	0,000	302 / 296	0,000
11/04/2005	17/04/2005	2,600	2,600	0,000	0,000	0,000	295 / 289	0,000
18/04/2005	24/04/2005	4,660	4,660	0,000	0,000	0,000	288 / 282	0,000
25/04/2005	01/05/2005	6,190	6,190	0,000	0,000	0,000	281 / 275	0,000
02/05/2005	08/05/2005	4,570	4,570	0,000	0,000	0,000	274 / 268	0,000
09/05/2005	15/05/2005	161,390	161,390	0,000	0,000	0,000	267 / 261	0,000
16/05/2005	22/05/2005	144,290	144,290	0,000	0,000	0,000	260 / 254	0,000
23/05/2005	29/05/2005	225,090	225,090	0,000	0,000	0,000	253 / 247	0,000
30/05/2005	05/06/2005	100,000	100,000	0,000	0,000	0,000	246 / 240	0,000
06/06/2005	12/06/2005	180,000	80,000	0,000	0,000	100,000	239 / 233	100,000
13/06/2005	19/06/2005	244,000	0,000	0,000	0,100	243,900	232 / 226	343,900
20/06/2005	26/06/2005	140,000	0,000	0,000	0,000	140,000	225 / 219	483,900
27/06/2005	03/07/2005	180,000	0,000	0,000	0,000	180,000	218 / 212	663,900
04/07/2005	10/07/2005	0,000	0,000	0,000	0,000	0,000	211 / 205	663,900
11/07/2005	17/07/2005	0,000	0,000	0,000	0,000	0,000	204 / 198	663,900
18/07/2005	24/07/2005	80,000	0,000	2,000	20,000	58,000	197 / 191	721,900
25/07/2005	31/07/2005	84,000	0,000	0,000	0,000	84,000	190 / 184	805,900
01/08/2005	07/08/2005	60,000	0,000	0,000	0,000	60,000	183 / 177	865,900
08/08/2005	14/08/2005	80,000	0,000	0,000	0,000	80,000	176 / 170	945,900
15/08/2005	15/08/2005	0,000	0,000	0,000	0,000	0,000	169 / 169	945,900
Total		1 702,800	733,350	2,000	21,550			

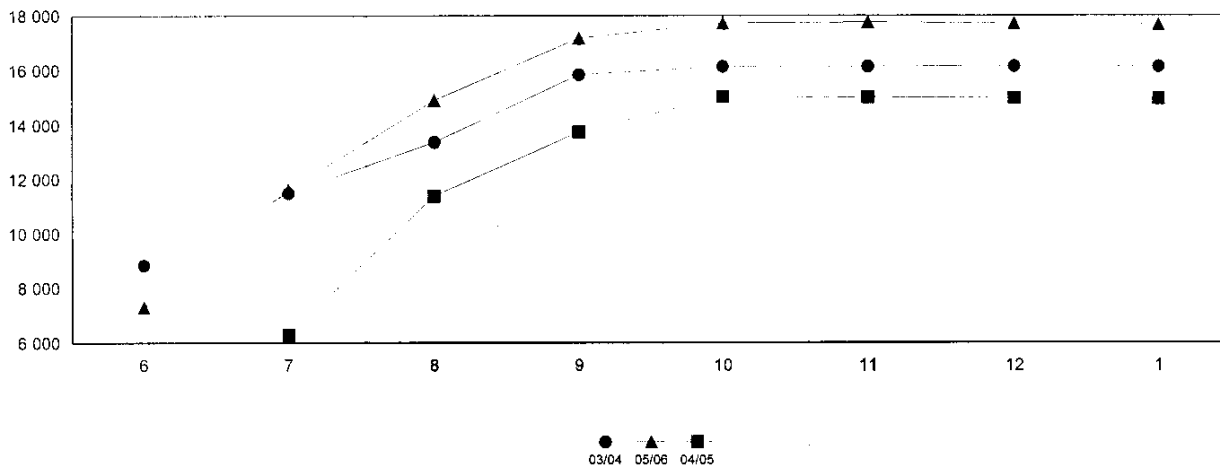
Mois n° 1

du 01/1/2006

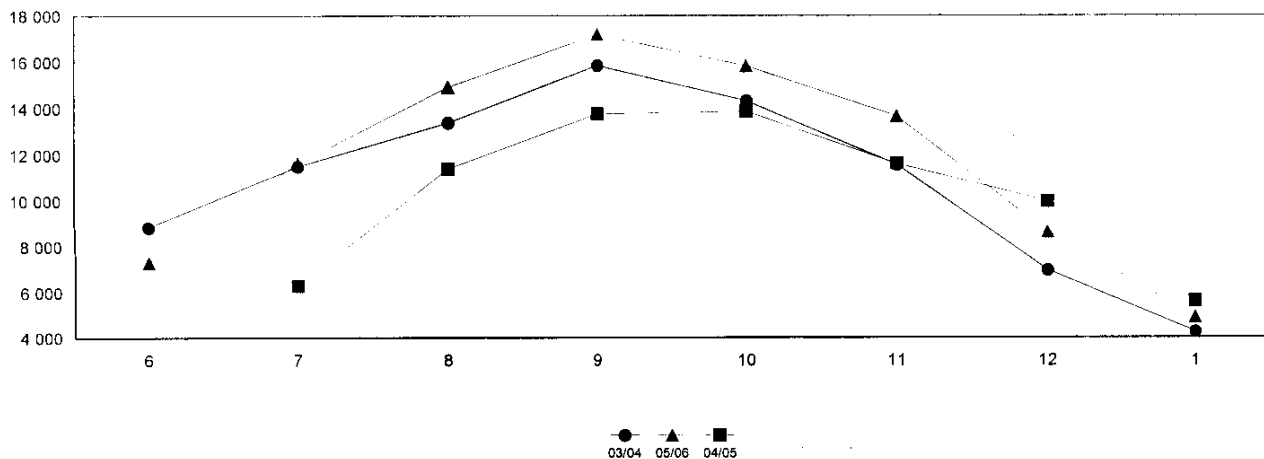
au 31/1/2006

	Beaufort	Comté	Emmental	Gruyère	05/06	04/05	%
MOUVEMENTS DU MOIS							
a.entrées		29,319		-55,875	-26,556		
b.sorties hors contrat							
c.refus	1,403	1,145		0,147	2,695	25,825	
d.sorties sous contrat	365,834	2 411,843	578,818	328,967	3 685,462	4 319,916	
e.total (e=a-b-c-d)	-367,237	-2 383,669	-578,818	-384,989	-3 714,713	-4 345,741	-15
CUMULS DE LA CAMPAGNE							
f.entrées (*)	2 126,193	9 997,166	4 262,277	1 462,665	17 848,301	15 305,689	17
g.sorties hors contrat		88,346		3,531	91,877	262,921	
h.refus	7,728	47,668	9,907	10,694	75,997	82,468	
i. sous contrat (i=f-g-h)	2 118,465	9 861,152	4 252,370	1 448,440	17 680,427	14 960,300	18
j.sorties sous contrat	1 365,406	6 176,050	4 177,386	1 061,856	12 780,698	9 347,396	
k.stocks (k=i-j)	753,059	3 685,102	74,984	386,584	4 899,729	5 612,904	-13
l.nombre de stockeurs	19	27	6	11	55	55	

QUANTITES SOUS CONTRAT



QUANTITES EN STOCK



Pyramide de Beaufort Sous Contrat

Règlement : CE n° 827/2005

Campagne 05/06

Exprimées en tonne - Arrêtée au 31/01/2006

Semaine d'entrée		Quantités					Situation Contractuelle	
du	au	Entrée	Sortie SC	Sortie HC	Refusé	Résiduel	Nb jours	Cumul résiduel
01/06/2005	05/06/2005	491,874	487,099	0,000	4,775	0,000	244 / 240	0,000
06/06/2005	12/06/2005	153,376	134,877	0,000	0,481	18,018	239 / 233	18,018
13/06/2005	19/06/2005	53,972	53,972	0,000	0,000	0,000	232 / 226	18,018
20/06/2005	26/06/2005	114,389	108,237	0,000	0,608	5,544	225 / 219	23,562
27/06/2005	03/07/2005	117,013	116,613	0,000	0,400	0,000	218 / 212	23,562
04/07/2005	10/07/2005	140,189	139,585	0,000	0,604	0,000	211 / 205	23,562
11/07/2005	17/07/2005	90,187	83,056	0,000	0,860	6,271	204 / 198	29,833
18/07/2005	24/07/2005	114,979	109,795	0,000	0,000	5,184	197 / 191	35,017
25/07/2005	31/07/2005	112,629	80,050	0,000	0,000	32,579	190 / 184	67,596
01/08/2005	07/08/2005	48,093	13,235	0,000	0,000	34,858	183 / 177	102,454
08/08/2005	14/08/2005	81,970	3,200	0,000	0,000	78,770	176 / 170	181,224
15/08/2005	21/08/2005	90,923	14,661	0,000	0,000	76,262	169 / 163	257,486
22/08/2005	28/08/2005	66,674	8,881	0,000	0,000	57,793	162 / 156	315,279
29/08/2005	04/09/2005	110,906	0,000	0,000	0,000	110,906	155 / 149	426,185
05/09/2005	11/09/2005	71,320	0,000	0,000	0,000	71,320	148 / 142	497,505
12/09/2005	18/09/2005	85,251	5,600	0,000	0,000	79,651	141 / 135	577,156
19/09/2005	25/09/2005	45,184	0,000	0,000	0,000	45,184	134 / 128	622,340
26/09/2005	30/09/2005	137,264	6,545	0,000	0,000	130,719	127 / 123	753,059
Total		2 126,193	1 365,406	0,000	7,728			

Pyramide de Comte Sous Contrat

Réglement : CE n° 827/2005

Campagne 05/06

Exprimées en tonne - Arrêtée au 31/01/2006

Semaine d'entrée		Quantités					Situation Contractuelle	
du	au	Entrée	Sortie SC	Sortie HC	Refusé	Résiduel	Nb jours	Cumul résiduel
01/06/2005	05/06/2005	1 563,833	1 444,808	88,346	21,411	9,268	244 / 240	9,268
06/06/2005	12/06/2005	626,305	624,459	0,000	1,846	0,000	239 / 233	9,268
13/06/2005	19/06/2005	740,011	736,120	0,000	0,630	3,261	232 / 226	12,529
20/06/2005	26/06/2005	728,200	726,299	0,000	1,901	0,000	225 / 219	12,529
27/06/2005	03/07/2005	207,749	197,981	0,000	0,170	9,598	218 / 212	22,127
04/07/2005	10/07/2005	465,883	429,012	0,000	7,010	29,861	211 / 205	51,988
11/07/2005	17/07/2005	759,417	614,035	0,000	0,554	144,828	204 / 198	196,816
18/07/2005	24/07/2005	750,504	569,098	0,000	1,457	179,949	197 / 191	376,765
25/07/2005	31/07/2005	473,415	325,182	0,000	0,251	147,982	190 / 184	524,747
01/08/2005	07/08/2005	300,860	124,466	0,000	0,733	175,661	183 / 177	700,408
08/08/2005	14/08/2005	519,570	67,290	0,000	1,370	450,910	176 / 170	1 151,318
15/08/2005	21/08/2005	469,312	65,215	0,000	0,390	403,707	169 / 163	1 555,025
22/08/2005	28/08/2005	513,652	42,790	0,000	0,437	470,425	162 / 156	2 025,450
29/08/2005	04/09/2005	272,543	83,355	0,000	0,044	189,144	155 / 149	2 214,594
05/09/2005	11/09/2005	337,440	55,753	0,000	1,423	280,264	148 / 142	2 494,858
12/09/2005	18/09/2005	357,957	46,589	0,000	0,569	310,799	141 / 135	2 805,657
19/09/2005	25/09/2005	540,113	6,122	0,000	2,084	531,907	134 / 128	3 337,564
26/09/2005	30/09/2005	370,402	17,476	0,000	5,388	347,538	127 / 123	3 685,102
Total		9 997,166	6 176,050	88,346	47,668			

Pyramide de Emmental Sous Contrat

Règlement : CE n° 827/2005

Campagne 05/06

Exprimées en tonne - Arrêtée au 31/01/2006

Semaine d'entrée		Quantités					Situation Contractuelle	
du	au	Entrée	Sortie SC	Sortie HC	Refusé	Résiduel	Nb jours	Cumul résiduel
01/06/2005	05/06/2005	2 481,955	2 481,715	0,000	0,240	0,000	244 / 240	0,000
06/06/2005	12/06/2005	335,977	335,737	0,000	0,240	0,000	239 / 233	0,000
13/06/2005	19/06/2005	239,927	239,848	0,000	0,079	0,000	232 / 226	0,000
20/06/2005	26/06/2005	99,130	99,130	0,000	0,000	0,000	225 / 219	0,000
27/06/2005	03/07/2005	196,931	196,852	0,000	0,079	0,000	218 / 212	0,000
04/07/2005	10/07/2005	286,533	286,142	0,000	0,391	0,000	211 / 205	0,000
11/07/2005	17/07/2005	88,412	88,333	0,000	0,079	0,000	204 / 198	0,000
18/07/2005	24/07/2005	144,771	144,693	0,000	0,078	0,000	197 / 191	0,000
25/07/2005	31/07/2005	31,554	31,320	0,000	0,234	0,000	190 / 184	0,000
01/08/2005	07/08/2005	41,395	32,180	0,000	0,000	9,215	183 / 177	9,215
08/08/2005	14/08/2005	49,144	29,756	0,000	0,869	18,519	176 / 170	27,734
15/08/2005	21/08/2005	8,157	8,079	0,000	0,078	0,000	169 / 163	27,734
22/08/2005	28/08/2005	49,522	29,999	0,000	1,035	18,488	162 / 156	46,222
29/08/2005	04/09/2005	57,550	37,146	0,000	1,364	19,040	155 / 149	65,262
05/09/2005	11/09/2005	48,309	36,416	0,000	2,171	9,722	148 / 142	74,984
12/09/2005	18/09/2005	27,881	27,325	0,000	0,556	0,000	141 / 135	74,984
19/09/2005	25/09/2005	47,076	45,550	0,000	1,526	0,000	134 / 128	74,984
26/09/2005	30/09/2005	28,053	27,165	0,000	0,888	0,000	127 / 123	74,984
Total		4 262,277	4 177,386	0,000	9,907			

Pyramide de Gruyere Sous Contrat

Règlement : CE n° 827/2005

Campagne 05/06

Exprimées en tonne - Arrêtée au 31/01/2006

Semaine d'entrée		Quantités					Situation Contractuelle	
du	au	Entrée	Sortie SC	Sortie HC	Refusé	Résiduel	Nb jours	Cumul résiduel
01/06/2005	05/06/2005	190,013	182,234	0,000	7,779	0,000	244 / 240	0,000
06/06/2005	12/06/2005	108,279	108,031	0,000	0,248	0,000	239 / 233	0,000
13/06/2005	19/06/2005	113,442	113,003	0,000	0,439	0,000	232 / 226	0,000
20/06/2005	26/06/2005	128,308	127,063	0,000	1,245	0,000	225 / 219	0,000
27/06/2005	03/07/2005	70,726	70,286	0,000	0,440	0,000	218 / 212	0,000
04/07/2005	10/07/2005	94,746	87,015	3,531	0,000	4,200	211 / 205	4,200
11/07/2005	17/07/2005	76,701	76,653	0,000	0,048	0,000	204 / 198	4,200
18/07/2005	24/07/2005	55,229	55,180	0,000	0,049	0,000	197 / 191	4,200
25/07/2005	31/07/2005	64,138	63,892	0,000	0,246	0,000	190 / 184	4,200
01/08/2005	07/08/2005	24,672	24,672	0,000	0,000	0,000	183 / 177	4,200
08/08/2005	14/08/2005	57,128	49,110	0,000	0,000	8,018	176 / 170	12,218
15/08/2005	21/08/2005	73,728	25,591	0,000	0,000	48,137	169 / 163	60,355
22/08/2005	28/08/2005	68,803	39,022	0,000	0,050	29,731	162 / 156	90,086
29/08/2005	04/09/2005	49,694	11,478	0,000	0,000	38,216	155 / 149	128,302
05/09/2005	11/09/2005	82,702	7,203	0,000	0,150	75,349	148 / 142	203,651
12/09/2005	18/09/2005	38,388	10,056	0,000	0,000	28,332	141 / 135	231,983
19/09/2005	25/09/2005	59,183	11,367	0,000	0,000	47,816	134 / 128	279,799
26/09/2005	30/09/2005	106,785	0,000	0,000	0,000	106,785	127 / 123	386,584
Total		1 462,665	1 061,856	3,531	10,694			