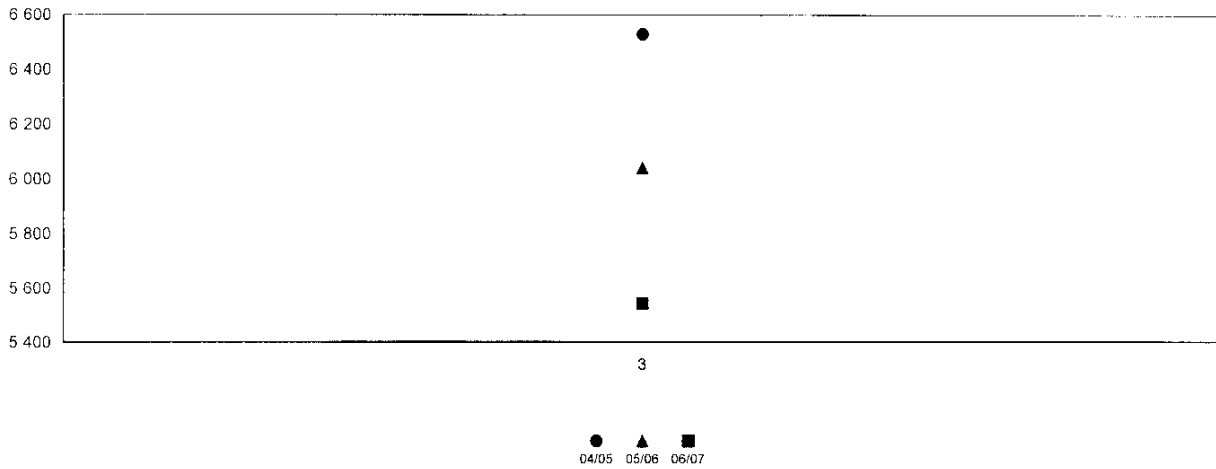


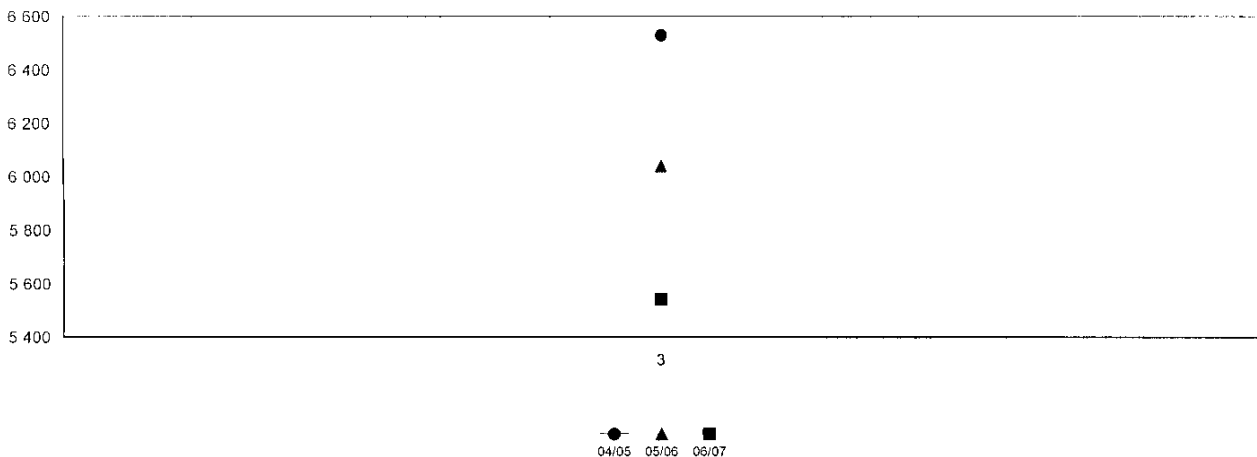
**STOCKAGES PRIVES DE BEURRE SOUS CONTRAT**  
(Quantités exprimées en tonne)

Mois n° 3 du 01/3/2006 au 31/3/2006					
	BEURRE	CREME	06/07	05/06	%
<b>MOUVEMENTS DU MOIS</b>					
a.entrées	5 541,030		5 541,030	6 040,820	
b.sorties hors contrat					
c.refus					
d.sorties sous contrat					
e.total (e=a-b-c-d)	5 541,030		5 541,030	6 040,820	-8
<b>CUMULS DE LA CAMPAGNE</b>					
f.entrées (*)	5 541,030		5 541,030	6 040,820	-8
g.sorties hors contrat					
h.refus					
i. sous contrat (i=f-g-h)	5 541,030		5 541,030	6 040,820	-8
j.sorties sous contrat					
k.stocks (k=i-j)	5 541,030		5 541,030	6 040,820	-8
l.nombre de stockeurs			14	23	
(*) dont beurre originaire des autres Etats membres			286,00	4 101	

**QUANTITES SOUS CONTRAT**



**QUANTITES EN STOCK**



<b>ONILAIT</b>	OFFICE NATIONAL INTERPROFESSIONNEL DU LAIT ET DES PRODUITS LAITIERS 2, rue Saint Charles 75740 PARIS CEDEX 15 Tél : 01.73.00.50.00 Fax : 01.73.00.50.50	<b>CRSD00001R</b>
----------------	------------------------------------------------------------------------------------------------------------------------------------------------------------	-------------------

**Pyramide de Beurre          Sous Contrat**

Réglement : CE n° 2771/1999

Campagne 06/07

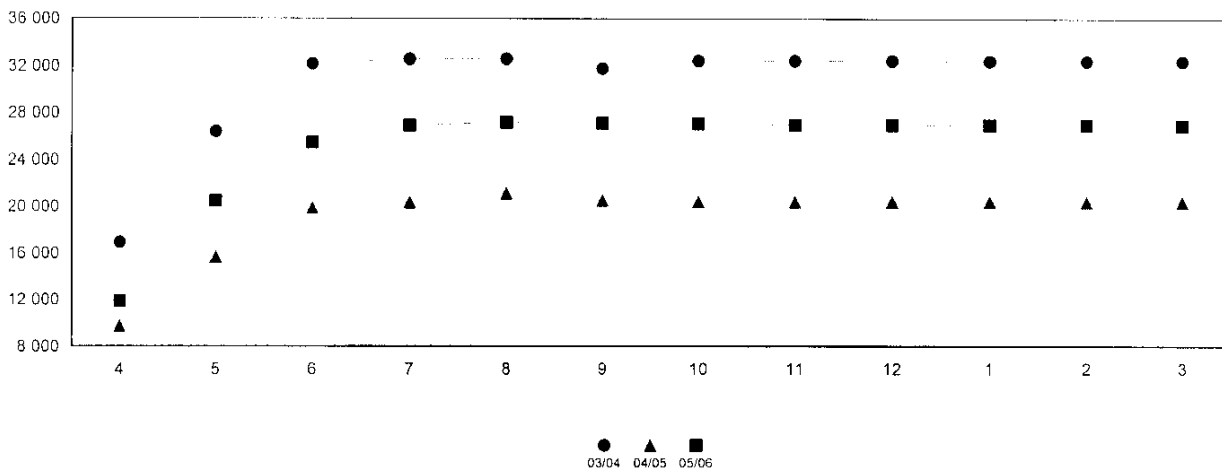
Exprimées en tonne - Arrêtée au 31/03/2006

Semaine d'entrée		Quantités					Situation Contractuelle	
du	au	Entrée	Sortie SC	Sortie HC	Refusé	Résiduel	Nb jours	Cumul résiduel
01/03/2006	05/03/2006	3 206,700	0,000	0,000	0,000	3 206,700	30 / 26	3 206,700
06/03/2006	12/03/2006	901,870	0,000	0,000	0,000	901,870	25 / 19	4 108,570
13/03/2006	19/03/2006	690,170	0,000	0,000	0,000	690,170	18 / 12	4 798,740
20/03/2006	26/03/2006	630,200	0,000	0,000	0,000	630,200	11 / 5	5 428,940
27/03/2006	31/03/2006	112,090	0,000	0,000	0,000	112,090	4 / 0	5 541,030
<b>Total</b>		5 541,030	0,000	0,000	0,000			

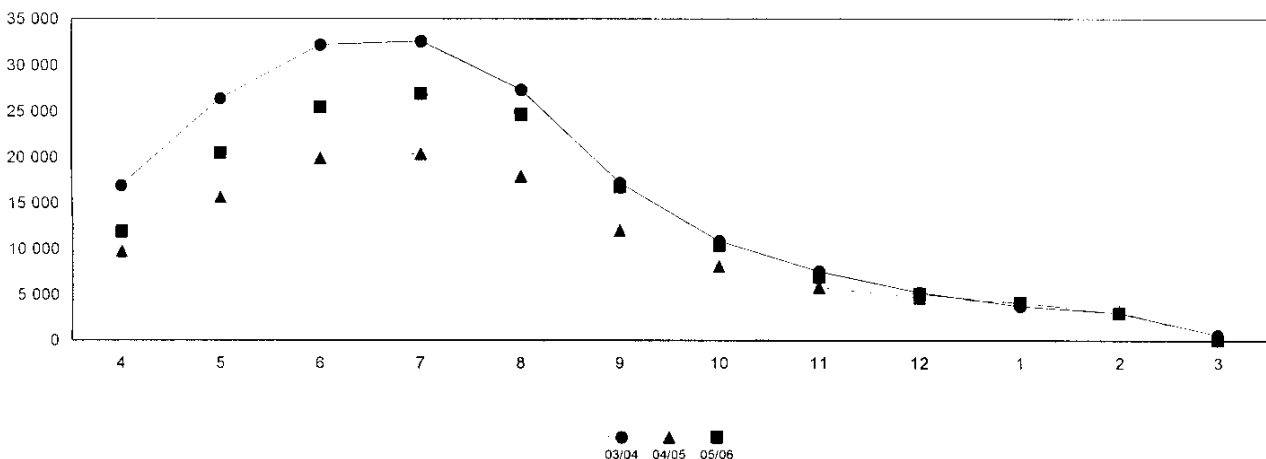
## STOCKAGES PRIVES DE BEURRE SOUS CONTRAT (Quantités exprimées en tonne)

Mois n° 3 du 01/3/2006 au 31/3/2006					
	BEURRE	CREME	05/06	04/05	%
<b>MOUVEMENTS DU MOIS</b>					
a.entrées					
b.sorties hors contrat					
c.refus	51,000		51,000		
d.sorties sous contrat	2 859,925		2 859,925	3 004,552	
e.total (e=a-b-c-d)	-2 910,925		-2 910,925	-3 004,552	-80
<b>CUMULS DE LA CAMPAGNE</b>					
f.entrées (*)	28 024,495		28 024,495	22 024,880	27
g.sorties hors contrat	641,932		641,932	780,875	
h.refus	470,979		470,979	846,361	
i. sous contrat (i=f-g-h)	26 911,584		26 911,584	20 397,644	32
j.sorties sous contrat	26 873,739		26 873,739	20 211,088	
k.stocks (k=i-j)	37,845		37,845	186,556	-80
l.nombre de stockeurs			35	35	
(*) dont beurre originaire des autres Etats membres			4 100,60	991	

### QUANTITES SOUS CONTRAT



### QUANTITES EN STOCK



## Pyramide de Beurre Sous Contrat

Règlement : CE n° 2771/1999

Campagne 05/06

Exprimées en tonne - Arrêtée au 31/03/2006

Semaine d'entrée		Quantités					Situation Contractuelle	
du	au	Entrée	Sortie SC	Sortie HC	Refusé	Résiduel	Nb jours	Cumul résiduel
01/03/2005	06/03/2005	3 863,000	3 532,933	245,000	85,067	0,000	395 / 390	0,000
07/03/2005	13/03/2005	1 211,000	1 054,877	112,237	43,886	0,000	389 / 383	0,000
14/03/2005	20/03/2005	554,400	536,615	16,000	0,025	1,760	382 / 376	1,760
21/03/2005	27/03/2005	769,390	769,240	0,000	0,150	0,000	375 / 369	1,760
28/03/2005	03/04/2005	425,030	424,696	0,000	0,334	0,000	368 / 362	1,760
04/04/2005	10/04/2005	1 356,465	1 147,202	133,075	54,198	21,990	361 / 355	23,750
11/04/2005	17/04/2005	1 676,965	1 555,742	21,000	100,223	0,000	354 / 348	23,750
18/04/2005	24/04/2005	2 077,680	2 050,596	24,520	0,644	1,920	347 / 341	25,670
25/04/2005	01/05/2005	2 359,570	2 350,200	1,175	8,195	0,000	340 / 334	25,670
02/05/2005	08/05/2005	2 127,310	2 038,355	85,000	0,780	3,175	333 / 327	28,845
09/05/2005	15/05/2005	1 507,730	1 463,734	0,000	43,996	0,000	326 / 320	28,845
16/05/2005	22/05/2005	1 484,850	1 462,688	0,000	22,162	0,000	319 / 313	28,845
23/05/2005	29/05/2005	731,950	728,900	0,000	3,050	0,000	312 / 306	28,845
30/05/2005	05/06/2005	788,980	788,880	0,000	0,100	0,000	305 / 299	28,845
06/06/2005	12/06/2005	781,975	781,756	0,000	0,219	0,000	298 / 292	28,845
13/06/2005	19/06/2005	1 502,450	1 502,175	0,025	0,250	0,000	291 / 285	28,845
20/06/2005	26/06/2005	1 246,500	1 226,400	0,050	20,050	0,000	284 / 278	28,845
27/06/2005	03/07/2005	170,000	170,000	0,000	0,000	0,000	277 / 271	28,845
04/07/2005	10/07/2005	280,000	260,000	0,000	20,000	0,000	270 / 264	28,845
11/07/2005	17/07/2005	320,000	300,000	0,000	20,000	0,000	263 / 257	28,845
18/07/2005	24/07/2005	440,000	438,125	1,850	0,025	0,000	256 / 250	28,845
25/07/2005	31/07/2005	255,500	255,425	0,000	0,075	0,000	249 / 243	28,845
01/08/2005	07/08/2005	210,000	201,000	0,000	0,000	9,000	242 / 236	37,845
08/08/2005	14/08/2005	180,950	178,950	0,000	2,000	0,000	235 / 229	37,845
15/08/2005	15/08/2005	0,000	0,000	0,000	0,000	0,000	228 / 228	37,845
Total		26 321,695	25 218,489	639,932	425,429			

## Pyramide de Beurre sale Sous Contrat

Réglement : CE n° 2771/1999

Campagne 05/06

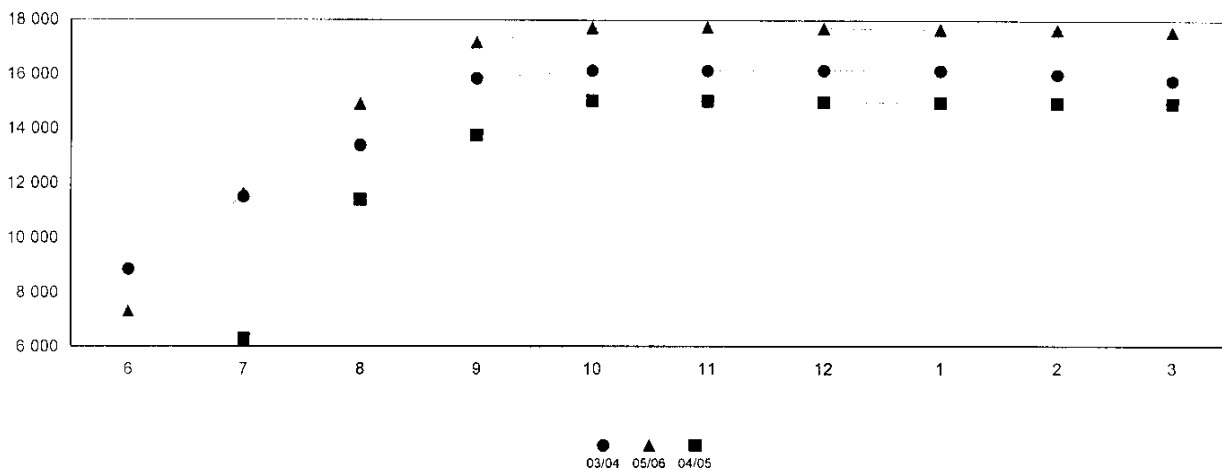
Exprimées en tonne - Arrêtée au 31/03/2006

Semaine d'entrée		Quantités					Situation Contractuelle	
du	au	Entrée	Sortie SC	Sortie HC	Refusé	Résiduel	Nb jours	Cumul résiduel
01/03/2005	06/03/2005	0,000	0,000	0,000	0,000	0,000	395 / 390	0,000
07/03/2005	13/03/2005	0,000	0,000	0,000	0,000	0,000	389 / 383	0,000
14/03/2005	20/03/2005	0,000	0,000	0,000	0,000	0,000	382 / 376	0,000
21/03/2005	27/03/2005	4,560	4,560	0,000	0,000	0,000	375 / 369	0,000
28/03/2005	03/04/2005	0,000	0,000	0,000	0,000	0,000	368 / 362	0,000
04/04/2005	10/04/2005	1,450	0,000	0,000	1,450	0,000	361 / 355	0,000
11/04/2005	17/04/2005	2,600	2,600	0,000	0,000	0,000	354 / 348	0,000
18/04/2005	24/04/2005	4,660	4,660	0,000	0,000	0,000	347 / 341	0,000
25/04/2005	01/05/2005	6,190	6,190	0,000	0,000	0,000	340 / 334	0,000
02/05/2005	08/05/2005	4,570	4,570	0,000	0,000	0,000	333 / 327	0,000
09/05/2005	15/05/2005	161,390	161,390	0,000	0,000	0,000	326 / 320	0,000
16/05/2005	22/05/2005	144,290	144,290	0,000	0,000	0,000	319 / 313	0,000
23/05/2005	29/05/2005	225,090	225,090	0,000	0,000	0,000	312 / 306	0,000
30/05/2005	05/06/2005	100,000	100,000	0,000	0,000	0,000	305 / 299	0,000
06/06/2005	12/06/2005	180,000	180,000	0,000	0,000	0,000	298 / 292	0,000
13/06/2005	19/06/2005	244,000	219,900	0,000	24,100	0,000	291 / 285	0,000
20/06/2005	26/06/2005	140,000	140,000	0,000	0,000	0,000	284 / 278	0,000
27/06/2005	03/07/2005	180,000	180,000	0,000	0,000	0,000	277 / 271	0,000
04/07/2005	10/07/2005	0,000	0,000	0,000	0,000	0,000	270 / 264	0,000
11/07/2005	17/07/2005	0,000	0,000	0,000	0,000	0,000	263 / 257	0,000
18/07/2005	24/07/2005	80,000	58,000	2,000	20,000	0,000	256 / 250	0,000
25/07/2005	31/07/2005	84,000	84,000	0,000	0,000	0,000	249 / 243	0,000
01/08/2005	07/08/2005	60,000	60,000	0,000	0,000	0,000	242 / 236	0,000
08/08/2005	14/08/2005	80,000	80,000	0,000	0,000	0,000	235 / 229	0,000
15/08/2005	15/08/2005	0,000	0,000	0,000	0,000	0,000	228 / 228	0,000
Total		1 702,800	1 655,250	2,000	45,550			

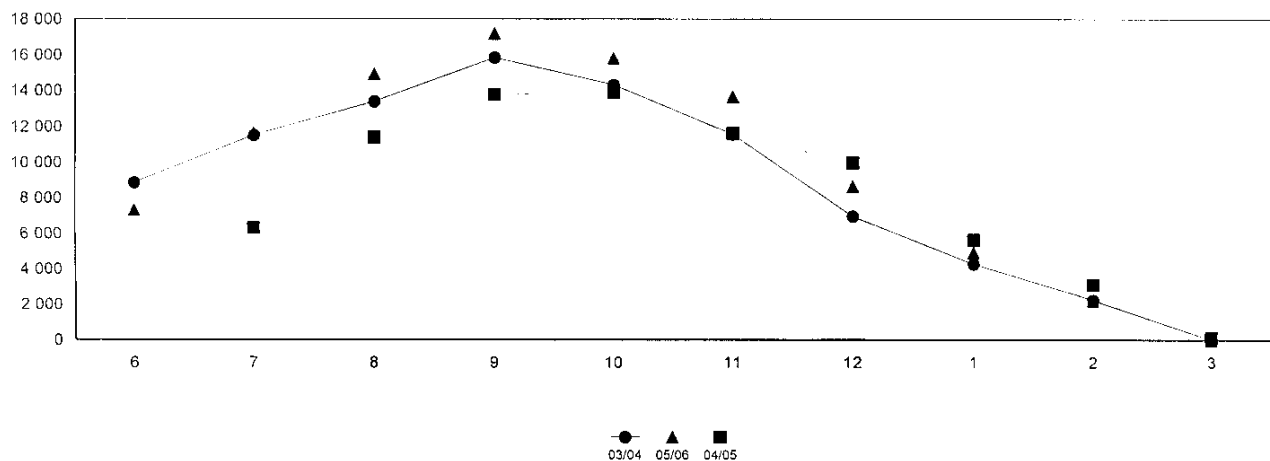
**Mois n° 3                      du 01/3/2006                      au   31/3/2006**

	Beaufort	Comté	Emmental	Gruyère	05/06	04/05	%
<b>MOUVEMENTS DU MOIS</b>							
a.entrées						-0,003	
b.sorties hors contrat		12,168			12,168		
c.refus	6,000	51,424			57,424	3,246	
d.sorties sous contrat	309,323	1 674,825	47,250	84,980	2 116,378	2 940,000	
e.total (e=a-b-c-d)	-315,323	-1 738,417	-47,250	-84,980	-2 185,970	-2 943,249	-26
<b>CUMULS DE LA CAMPAGNE</b>							
f.entrées (*)	2 126,193	9 997,166	4 262,277	1 462,665	17 848,301	15 305,686	17
g.sorties hors contrat		100,514		15,984	116,498	262,921	
h.refus	14,128	102,795	9,907	10,694	137,524	108,040	
i. sous contrat (i=f-g-h)	2 112,065	9 793,857	4 252,370	1 435,987	17 594,279	14 934,725	18
j.sorties sous contrat	2 112,065	9 793,857	4 252,370	1 435,987	17 594,279	14 801,562	
k.stocks (k=i-j)	0,000					133,163	-100
l.nombre de stockeurs	19	27	6	11	55	55	

### QUANTITES SOUS CONTRAT



### QUANTITES EN STOCK



## Pyramide de Beaufort Sous Contrat

Réglement : CE n° 827/2005

Campagne 05/06

Exprimées en tonne - Arrêtée au 31/03/2006

Semaine d'entrée		Quantités					Situation Contractuelle	
du	au	Entrée	Sortie SC	Sortie HC	Refusé	Résiduel	Nb jours	Cumul résiduel
01/06/2005	05/06/2005	491,874	487,099	0,000	4,775	0,000	303 / 299	0,000
06/06/2005	12/06/2005	153,376	152,895	0,000	0,481	0,000	298 / 292	0,000
13/06/2005	19/06/2005	53,972	53,972	0,000	0,000	0,000	291 / 285	0,000
20/06/2005	26/06/2005	114,389	113,781	0,000	0,608	0,000	284 / 278	0,000
27/06/2005	03/07/2005	117,013	116,613	0,000	0,400	0,000	277 / 271	0,000
04/07/2005	10/07/2005	140,189	139,585	0,000	0,604	0,000	270 / 264	0,000
11/07/2005	17/07/2005	90,187	89,327	0,000	0,860	0,000	263 / 257	0,000
18/07/2005	24/07/2005	114,979	114,979	0,000	0,000	0,000	256 / 250	0,000
25/07/2005	31/07/2005	112,629	112,629	0,000	0,000	0,000	249 / 243	0,000
01/08/2005	07/08/2005	48,093	48,093	0,000	0,000	0,000	242 / 236	0,000
08/08/2005	14/08/2005	81,970	75,970	0,000	6,000	0,000	235 / 229	0,000
15/08/2005	21/08/2005	90,923	90,523	0,000	0,400	0,000	228 / 222	0,000
22/08/2005	28/08/2005	66,674	66,674	0,000	0,000	0,000	221 / 215	0,000
29/08/2005	04/09/2005	110,906	110,906	0,000	0,000	0,000	214 / 208	0,000
05/09/2005	11/09/2005	71,320	71,320	0,000	0,000	0,000	207 / 201	0,000
12/09/2005	18/09/2005	85,251	85,251	0,000	0,000	0,000	200 / 194	0,000
19/09/2005	25/09/2005	45,184	45,184	0,000	0,000	0,000	193 / 187	0,000
26/09/2005	30/09/2005	137,264	137,264	0,000	0,000	0,000	186 / 182	0,000
Total		2 126,193	2 112,065	0,000	14,128			

## Pyramide de Comte      Sous Contrat

Réglement : CE n° 827/2005

Campagne 05/06

Exprimées en tonne - Arrêtée au 31/03/2006

Semaine d'entrée		Quantités					Situation Contractuelle	
du	au	Entrée	Sortie SC	Sortie HC	Refusé	Résiduel	Nb jours	Cumul résiduel
01/06/2005	05/06/2005	1 563,833	1 444,808	97,614	21,411	0,000	303 / 299	0,000
06/06/2005	12/06/2005	626,305	624,459	0,000	1,846	0,000	298 / 292	0,000
13/06/2005	19/06/2005	740,011	739,381	0,000	0,630	0,000	291 / 285	0,000
20/06/2005	26/06/2005	728,200	726,299	0,000	1,901	0,000	284 / 278	0,000
27/06/2005	03/07/2005	207,749	199,127	0,000	8,622	0,000	277 / 271	0,000
04/07/2005	10/07/2005	465,883	458,873	0,000	7,010	0,000	270 / 264	0,000
11/07/2005	17/07/2005	759,417	747,916	0,000	11,501	0,000	263 / 257	0,000
18/07/2005	24/07/2005	750,504	749,047	0,000	1,457	0,000	256 / 250	0,000
25/07/2005	31/07/2005	473,415	466,637	0,000	6,778	0,000	249 / 243	0,000
01/08/2005	07/08/2005	300,860	299,876	0,000	0,984	0,000	242 / 236	0,000
08/08/2005	14/08/2005	519,570	510,976	0,000	8,594	0,000	235 / 229	0,000
15/08/2005	21/08/2005	469,312	455,471	2,900	10,941	0,000	228 / 222	0,000
22/08/2005	28/08/2005	513,652	502,080	0,000	11,572	0,000	221 / 215	0,000
29/08/2005	04/09/2005	272,543	272,499	0,000	0,044	0,000	214 / 208	0,000
05/09/2005	11/09/2005	337,440	336,017	0,000	1,423	0,000	207 / 201	0,000
12/09/2005	18/09/2005	357,957	357,348	0,000	0,609	0,000	200 / 194	0,000
19/09/2005	25/09/2005	540,113	538,029	0,000	2,084	0,000	193 / 187	0,000
26/09/2005	30/09/2005	370,402	365,014	0,000	5,388	0,000	186 / 182	0,000
Total		9 997,166	9 793,857	100,514	102,795			

## Pyramide de Emmental Sous Contrat

Règlement : CE n° 827/2005

Campagne 05/06

Exprimées en tonne - Arrêtée au 31/03/2006

Semaine d'entrée		Quantités					Situation Contractuelle	
du	au	Entrée	Sortie SC	Sortie HC	Refusé	Résiduel	Nb jours	Cumul résiduel
01/06/2005	05/06/2005	2 481,955	2 481,715	0,000	0,240	0,000	303 / 299	0,000
06/06/2005	12/06/2005	335,977	335,737	0,000	0,240	0,000	298 / 292	0,000
13/06/2005	19/06/2005	239,927	239,848	0,000	0,079	0,000	291 / 285	0,000
20/06/2005	26/06/2005	99,130	99,130	0,000	0,000	0,000	284 / 278	0,000
27/06/2005	03/07/2005	196,931	196,852	0,000	0,079	0,000	277 / 271	0,000
04/07/2005	10/07/2005	286,533	286,142	0,000	0,391	0,000	270 / 264	0,000
11/07/2005	17/07/2005	88,412	88,333	0,000	0,079	0,000	263 / 257	0,000
18/07/2005	24/07/2005	144,771	144,693	0,000	0,078	0,000	256 / 250	0,000
25/07/2005	31/07/2005	31,554	31,320	0,000	0,234	0,000	249 / 243	0,000
01/08/2005	07/08/2005	41,395	41,395	0,000	0,000	0,000	242 / 236	0,000
08/08/2005	14/08/2005	49,144	48,275	0,000	0,869	0,000	235 / 229	0,000
15/08/2005	21/08/2005	8,157	8,079	0,000	0,078	0,000	228 / 222	0,000
22/08/2005	28/08/2005	49,522	48,487	0,000	1,035	0,000	221 / 215	0,000
29/08/2005	04/09/2005	57,550	56,186	0,000	1,364	0,000	214 / 208	0,000
05/09/2005	11/09/2005	48,309	46,138	0,000	2,171	0,000	207 / 201	0,000
12/09/2005	18/09/2005	27,881	27,325	0,000	0,556	0,000	200 / 194	0,000
19/09/2005	25/09/2005	47,076	45,550	0,000	1,526	0,000	193 / 187	0,000
26/09/2005	30/09/2005	28,053	27,165	0,000	0,888	0,000	186 / 182	0,000
Total		4 262,277	4 252,370	0,000	9,907			

## Pyramide de Gruyere      Sous Contrat

Réglement : CE n° 827/2005

Campagne 05/06

Exprimées en tonne - Arrêtée au 31/03/2006

Semaine d'entrée		Quantités					Situation Contractuelle	
du	au	Entrée	Sortie SC	Sortie HC	Refusé	Résiduel	Nb jours	Cumul résiduel
01/06/2005	05/06/2005	190,013	182,234	0,000	7,779	0,000	303 / 299	0,000
06/06/2005	12/06/2005	108,279	108,031	0,000	0,248	0,000	298 / 292	0,000
13/06/2005	19/06/2005	113,442	113,003	0,000	0,439	0,000	291 / 285	0,000
20/06/2005	26/06/2005	128,308	127,063	0,000	1,245	0,000	284 / 278	0,000
27/06/2005	03/07/2005	70,726	70,286	0,000	0,440	0,000	277 / 271	0,000
04/07/2005	10/07/2005	94,746	91,215	3,531	0,000	0,000	270 / 264	0,000
11/07/2005	17/07/2005	76,701	76,653	0,000	0,048	0,000	263 / 257	0,000
18/07/2005	24/07/2005	55,229	55,180	0,000	0,049	0,000	256 / 250	0,000
25/07/2005	31/07/2005	64,138	63,892	0,000	0,246	0,000	249 / 243	0,000
01/08/2005	07/08/2005	24,672	24,672	0,000	0,000	0,000	242 / 236	0,000
08/08/2005	14/08/2005	57,128	57,128	0,000	0,000	0,000	235 / 229	0,000
15/08/2005	21/08/2005	73,728	73,728	0,000	0,000	0,000	228 / 222	0,000
22/08/2005	28/08/2005	68,803	68,753	0,000	0,050	0,000	221 / 215	0,000
29/08/2005	04/09/2005	49,694	49,694	0,000	0,000	0,000	214 / 208	0,000
05/09/2005	11/09/2005	82,702	82,552	0,000	0,150	0,000	207 / 201	0,000
12/09/2005	18/09/2005	38,388	38,388	0,000	0,000	0,000	200 / 194	0,000
19/09/2005	25/09/2005	59,183	59,183	0,000	0,000	0,000	193 / 187	0,000
26/09/2005	30/09/2005	106,785	94,332	12,453	0,000	0,000	186 / 182	0,000
Total		1 462,665	1 435,987	15,984	10,694			

ONILAIT STOCK PUBLIC BEURRE

Semaine n° 13 du 27/03/2006 au 02/04/2006

MOUVEMENTS DE LA SEMAINE	
Programmes de fabrication :	0
Offres :	0
Quantités refusées ou retirées :	0
Entrées :	0
Quantités agréées :	0
Perte et sinistre :	0
Sorties refus :	0
Sorties ventes :	2 800
Bons d'enlèvement de refus :	0
Bons d'enlèvement de ventes :	0

en kg

TOTAL GENERAL															
Programme de Fabrication	Quantités Offertes	Offres Quantités refusées ou retirées	Offres retenues	Quantités refusées	Quantités en attente d'agrément	Quantités agréées	Bons d'enlèvement de refus délivrés	Bons d'enlèvement de vente délivrés	Quantités sorties refusées	Quantités sorties ventes	Attente sortie refus	Perte sinistre	Attente sortie ventes	Stock physique entrepot	Quantités disponibles sans bons d'enlèvement
	a	b	c		d=e-e-f	e	f	g	h	i	j=f-h	k	l=g-i	m=c-h-i-k	n=e-g-k
1 200 000	16 696 300	75	16 696 225	1 219 600	0	15 476 625	1 219 600	14 580 000	1 219 600	14 580 000	0	2 450	0	894 175	894 175

RESERVATION

Reservation règlement (CE) N° 3149/92  
Solde BE à faire  
Disponible sans réservation

894 175  
894 175  
0

En kg

Rappel 2002 : Quantités offertes		Rappel 2003 : Quantités offertes	
Semaine 13 :	0	Semaine 13 :	0
Cumul du 01/01/02 à la semaine n° 13 :	14 694 300	Cumul du 01/01/03 à la semaine n° 13 :	1 192 000

CUMUL A PARTIR 01/01/2004 (kg)
270 000