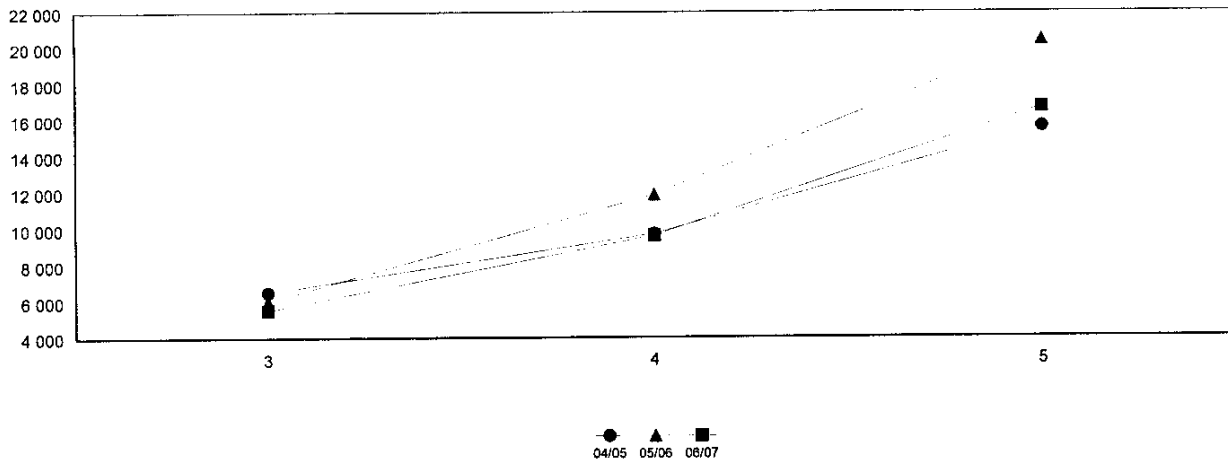


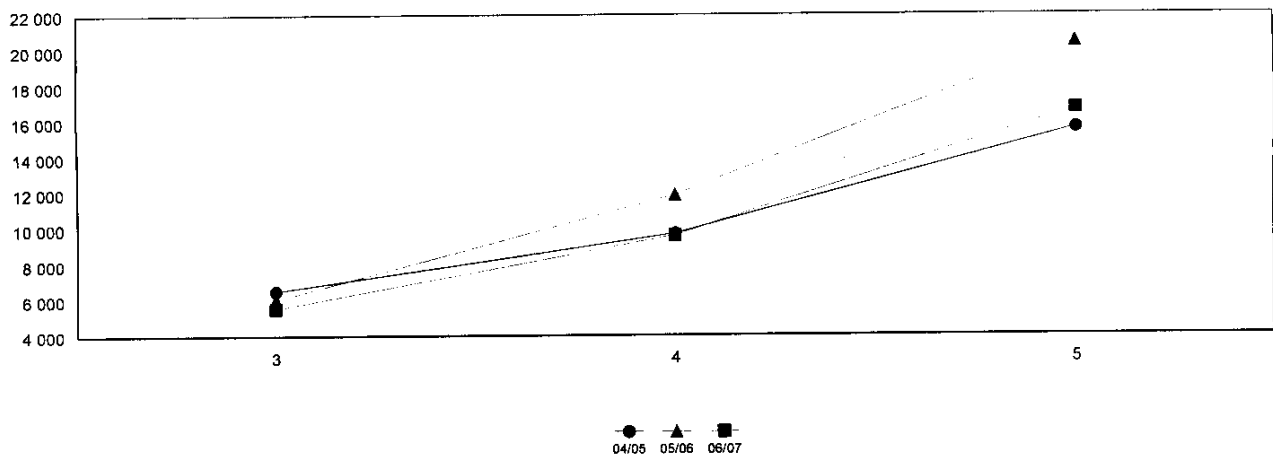
STOCKAGES PRIVES DE BEURRE SOUS CONTRAT
(Quantités exprimées en tonne)

Mois n° 5 du 01/5/2006 au 31/5/2006					
	BEURRE	CREME	06/07	05/06	%
MOUVEMENTS DU MOIS					
a.entrées	7 291,940		7 291,940	8 657,180	
b.sorties hors contrat	17,920		17,920	82,000	
c.refus	194,086		194,086	6,618	
d.sorties sous contrat					
e.total (e=a-b-c-d)	7 079,934		7 079,934	8 568,562	-18
CUMULS DE LA CAMPAGNE					
f.entrées (*)	17 083,865		17 083,865	20 584,390	-17
g.sorties hors contrat	168,015		168,015	106,000	
h.refus	194,086		194,086	6,618	
i. sous contrat (i=f-g-h)	16 721,764		16 721,764	20 471,772	-18
j.sorties sous contrat					
k.stocks (k=i-j)	16 721,764		16 721,764	20 471,772	-18
l.nombre de stockeurs			27	34	
(*) dont beurre originaire des autres Etats membres			885,00	4 101	

QUANTITES SOUS CONTRAT



QUANTITES EN STOCK



ONILAITOFFICE NATIONAL INTERPROFESSIONNEL DU LAIT ET DES PRODUITS LAITIERS
2, rue Saint Charles 75740 PARIS CEDEX 15 Tél : 01.73.00.50.00 Fax : 01.73.00.50.50**CRSD00001R****Pyramide de Beurre Sous Contrat**

Réglement : CE n° 2771/1999

Campagne 06/07

Exprimées en tonne - Arrêtée au 31/05/2006

Semaine d'entrée		Quantités					Situation Contractuelle	
du	au	Entrée	Sortie SC	Sortie HC	Refusé	Résiduel	Nb jours	Cumul résiduel
01/03/2006	05/03/2006	3 206,700	0,000	55,525	81,677	3 069,498	91 / 87	3 069,498
06/03/2006	12/03/2006	884,000	0,000	0,000	54,100	829,900	86 / 80	3 899,398
13/03/2006	19/03/2006	690,170	0,000	57,970	44,025	588,175	79 / 73	4 487,573
20/03/2006	26/03/2006	799,000	0,000	35,000	0,050	763,950	72 / 66	5 251,523
27/03/2006	02/04/2006	612,290	0,000	0,000	14,050	598,240	65 / 59	5 849,763
03/04/2006	09/04/2006	1 137,915	0,000	19,520	0,100	1 118,295	58 / 52	6 968,058
10/04/2006	16/04/2006	1 242,590	0,000	0,000	0,000	1 242,590	51 / 45	8 210,648
17/04/2006	23/04/2006	1 447,985	0,000	0,000	0,010	1 447,975	44 / 38	9 658,623
24/04/2006	30/04/2006	1 300,400	0,000	0,000	0,074	1 300,326	37 / 31	10 958,949
01/05/2006	07/05/2006	1 575,010	0,000	0,000	0,000	1 575,010	30 / 24	12 533,959
08/05/2006	14/05/2006	1 434,880	0,000	0,000	0,000	1 434,880	23 / 17	13 968,839
15/05/2006	21/05/2006	996,370	0,000	0,000	0,000	996,370	16 / 10	14 965,209
22/05/2006	28/05/2006	906,915	0,000	0,000	0,000	906,915	9 / 3	15 872,124
29/05/2006	31/05/2006	686,000	0,000	0,000	0,000	686,000	2 / 0	16 558,124
Total		16 920,225	0,000	168,015	194,086			

ONILAITOFFICE NATIONAL INTERPROFESSIONNEL DU LAIT ET DES PRODUITS LAITIERS
2, rue Saint Charles 75740 PARIS CEDEX 15 Tél : 01.73.00.50.00 Fax : 01.73.00.50.50**CRSD00001R****Pyramide de Beurre sale Sous Contrat**

Règlement : CE n° 2771/1999

Campagne 06/07

Exprimées en tonne - Arrêtée au 31/05/2006

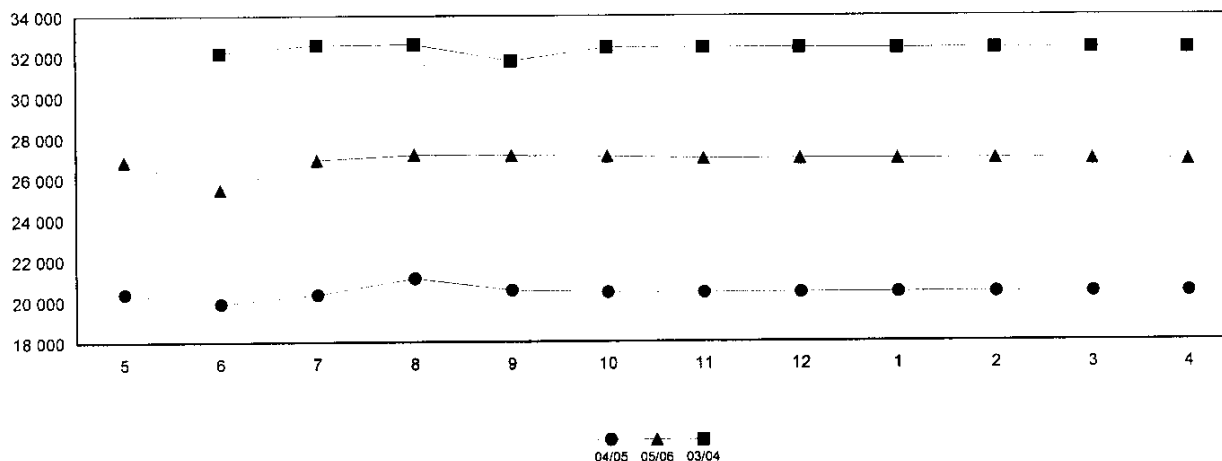
Semaine d'entrée		Quantités					Situation Contractuelle	
du	au	Entrée	Sortie SC	Sortie HC	Refusé	Résiduel	Nb jours	Cumul résiduel
01/03/2006	05/03/2006	0,000	0,000	0,000	0,000	0,000	91 / 87	0,000
06/03/2006	12/03/2006	0,000	0,000	0,000	0,000	0,000	86 / 80	0,000
13/03/2006	19/03/2006	0,000	0,000	0,000	0,000	0,000	79 / 73	0,000
20/03/2006	26/03/2006	0,000	0,000	0,000	0,000	0,000	72 / 66	0,000
27/03/2006	02/04/2006	0,000	0,000	0,000	0,000	0,000	65 / 59	0,000
03/04/2006	09/04/2006	0,000	0,000	0,000	0,000	0,000	58 / 52	0,000
10/04/2006	16/04/2006	0,000	0,000	0,000	0,000	0,000	51 / 45	0,000
17/04/2006	23/04/2006	0,000	0,000	0,000	0,000	0,000	44 / 38	0,000
24/04/2006	30/04/2006	3,640	0,000	0,000	0,000	3,640	37 / 31	3,640
01/05/2006	07/05/2006	0,000	0,000	0,000	0,000	0,000	30 / 24	3,640
08/05/2006	14/05/2006	0,000	0,000	0,000	0,000	0,000	23 / 17	3,640
15/05/2006	21/05/2006	20,000	0,000	0,000	0,000	20,000	16 / 10	23,640
22/05/2006	28/05/2006	140,000	0,000	0,000	0,000	140,000	9 / 3	163,640
29/05/2006	31/05/2006	0,000	0,000	0,000	0,000	0,000	2 / 0	163,640
Total		163,640	0,000	0,000	0,000			

STOCKAGES PRIVES DE BEURRE SOUS CONTRAT

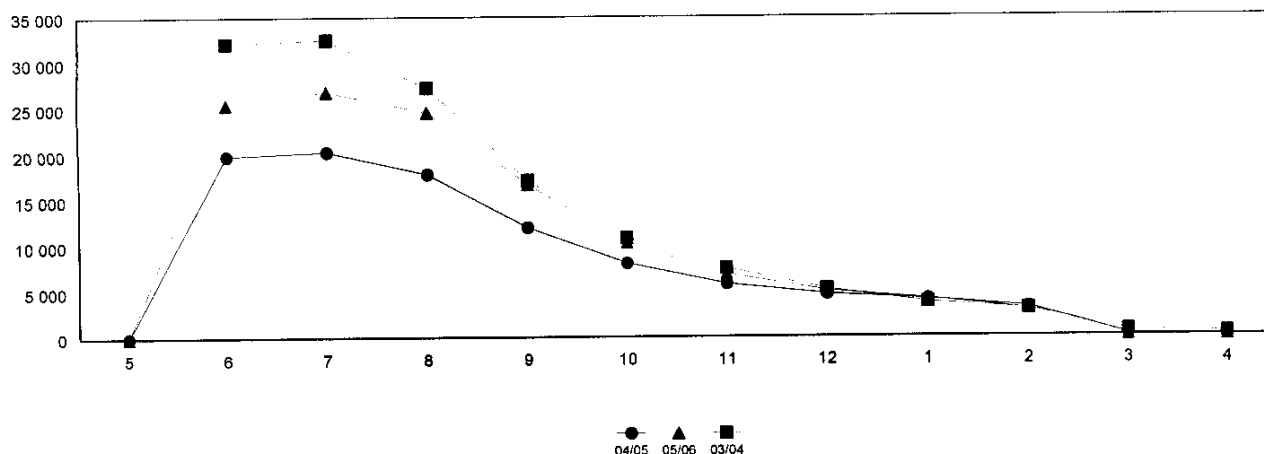
(Quantités exprimées en tonne)

Mois n° 5 du 01/5/2006 au 31/5/2006					
	BEURRE	CREME	05/06	04/05	%
MOUVEMENTS DU MOIS					
a.entrées					
b.sorties hors contrat					
c.refus				21,000	
d.sorties sous contrat	25,165		25,165	67,446	
e.total (e=a-b-c-d)	-25,165		-25,165	-88,446	-100
CUMULS DE LA CAMPAGNE					
f.entrées (*)	28 024,495		28 024,495	22 024,880	27
g.sorties hors contrat	643,852		643,852	780,875	
h.refus	516,979		516,979	867,461	
i. sous contrat (i=f-g-h)	26 863,664		26 863,664	20 376,544	32
j.sorties sous contrat	26 863,664		26 863,664	20 376,544	
k.stocks (k=i-j)				0,000	-100
l.nombre de stockeurs			35	35	
(*) dont beurre originaire des autres Etats membres			4 100,60	991	

QUANTITES SOUS CONTRAT



QUANTITES EN STOCK



ONILAITOFFICE NATIONAL INTERPROFESSIONNEL DU LAIT ET DES PRODUITS LAITIERS
2, rue Saint Charles 75740 PARIS CEDEX 15 Tél : 01.73.00.50.00 Fax : 01.73.00.50.50**CRSD00001R****Pyramide de Beurre Sous Contrat**

Règlement : CE n° 2771/1999

Campagne 05/06

Exprimées en tonne - Arrêtée au 31/05/2006

Semaine d'entrée		Quantités					Situation Contractuelle	
du	au	Entrée	Sortie SC	Sortie HC	Refusé	Résiduel	Nb jours	Cumul résiduel
01/03/2005	06/03/2005	3 863,000	3 532,933	245,000	85,067	0,000	456 / 451	0,000
07/03/2005	13/03/2005	1 211,000	1 054,877	112,237	43,886	0,000	450 / 444	0,000
14/03/2005	20/03/2005	554,400	538,375	16,000	0,025	0,000	443 / 437	0,000
21/03/2005	27/03/2005	769,390	769,240	0,000	0,150	0,000	436 / 430	0,000
28/03/2005	03/04/2005	425,030	424,696	0,000	0,334	0,000	429 / 423	0,000
04/04/2005	10/04/2005	1 356,465	1 169,192	133,075	54,198	0,000	422 / 416	0,000
11/04/2005	17/04/2005	1 676,965	1 555,742	21,000	100,223	0,000	415 / 409	0,000
18/04/2005	24/04/2005	2 077,680	2 050,596	26,440	0,644	0,000	408 / 402	0,000
25/04/2005	01/05/2005	2 359,570	2 304,200	1,175	54,195	0,000	401 / 395	0,000
02/05/2005	08/05/2005	2 127,310	2 041,530	85,000	0,780	0,000	394 / 388	0,000
09/05/2005	15/05/2005	1 507,730	1 463,734	0,000	43,996	0,000	387 / 381	0,000
16/05/2005	22/05/2005	1 484,850	1 462,688	0,000	22,162	0,000	380 / 374	0,000
23/05/2005	29/05/2005	731,950	728,900	0,000	3,050	0,000	373 / 367	0,000
30/05/2005	05/06/2005	788,980	788,880	0,000	0,100	0,000	366 / 360	0,000
06/06/2005	12/06/2005	781,975	781,756	0,000	0,219	0,000	359 / 353	0,000
13/06/2005	19/06/2005	1 502,450	1 502,175	0,025	0,250	0,000	352 / 346	0,000
20/06/2005	26/06/2005	1 246,500	1 226,400	0,050	20,050	0,000	345 / 339	0,000
27/06/2005	03/07/2005	170,000	170,000	0,000	0,000	0,000	338 / 332	0,000
04/07/2005	10/07/2005	280,000	260,000	0,000	20,000	0,000	331 / 325	0,000
11/07/2005	17/07/2005	320,000	300,000	0,000	20,000	0,000	324 / 318	0,000
18/07/2005	24/07/2005	440,000	438,125	1,850	0,025	0,000	317 / 311	0,000
25/07/2005	31/07/2005	255,500	255,425	0,000	0,075	0,000	310 / 304	0,000
01/08/2005	07/08/2005	210,000	210,000	0,000	0,000	0,000	303 / 297	0,000
08/08/2005	14/08/2005	180,950	178,950	0,000	2,000	0,000	296 / 290	0,000
15/08/2005	15/08/2005	0,000	0,000	0,000	0,000	0,000	289 / 289	0,000
Total		26 321,695	25 208,414	641,852	471,429			

ONILAITOFFICE NATIONAL INTERPROFESSIONNEL DU LAIT ET DES PRODUITS LAITIERS
2, rue Saint Charles 75740 PARIS CEDEX 15 Tél : 01.73.00.50.00 Fax : 01.73.00.50.50**CRSD00001R****Pyramide de Beurre sale Sous Contrat**

Règlement : CE n° 2771/1999

Campagne 05/06

Exprimées en tonne - Arrêtée au 31/05/2006

Semaine d'entrée		Quantités					Situation Contractuelle	
du	au	Entrée	Sortie SC	Sortie HC	Refusé	Résiduel	Nb jours	Cumul résiduel
01/03/2005	06/03/2005	0,000	0,000	0,000	0,000	0,000	456 / 451	0,000
07/03/2005	13/03/2005	0,000	0,000	0,000	0,000	0,000	450 / 444	0,000
14/03/2005	20/03/2005	0,000	0,000	0,000	0,000	0,000	443 / 437	0,000
21/03/2005	27/03/2005	4,560	4,560	0,000	0,000	0,000	436 / 430	0,000
28/03/2005	03/04/2005	0,000	0,000	0,000	0,000	0,000	429 / 423	0,000
04/04/2005	10/04/2005	1,450	0,000	0,000	1,450	0,000	422 / 416	0,000
11/04/2005	17/04/2005	2,600	2,600	0,000	0,000	0,000	415 / 409	0,000
18/04/2005	24/04/2005	4,660	4,660	0,000	0,000	0,000	408 / 402	0,000
25/04/2005	01/05/2005	6,190	6,190	0,000	0,000	0,000	401 / 395	0,000
02/05/2005	08/05/2005	4,570	4,570	0,000	0,000	0,000	394 / 388	0,000
09/05/2005	15/05/2005	161,390	161,390	0,000	0,000	0,000	387 / 381	0,000
16/05/2005	22/05/2005	144,290	144,290	0,000	0,000	0,000	380 / 374	0,000
23/05/2005	29/05/2005	225,090	225,090	0,000	0,000	0,000	373 / 367	0,000
30/05/2005	05/06/2005	100,000	100,000	0,000	0,000	0,000	366 / 360	0,000
06/06/2005	12/06/2005	180,000	180,000	0,000	0,000	0,000	359 / 353	0,000
13/06/2005	19/06/2005	244,000	219,900	0,000	24,100	0,000	352 / 346	0,000
20/06/2005	26/06/2005	140,000	140,000	0,000	0,000	0,000	345 / 339	0,000
27/06/2005	03/07/2005	180,000	180,000	0,000	0,000	0,000	338 / 332	0,000
04/07/2005	10/07/2005	0,000	0,000	0,000	0,000	0,000	331 / 325	0,000
11/07/2005	17/07/2005	0,000	0,000	0,000	0,000	0,000	324 / 318	0,000
18/07/2005	24/07/2005	80,000	58,000	2,000	20,000	0,000	317 / 311	0,000
25/07/2005	31/07/2005	84,000	84,000	0,000	0,000	0,000	310 / 304	0,000
01/08/2005	07/08/2005	60,000	60,000	0,000	0,000	0,000	303 / 297	0,000
08/08/2005	14/08/2005	80,000	80,000	0,000	0,000	0,000	296 / 290	0,000
15/08/2005	15/08/2005	0,000	0,000	0,000	0,000	0,000	289 / 289	0,000
Total		1 702,800	1 655,250	2,000	45,550			