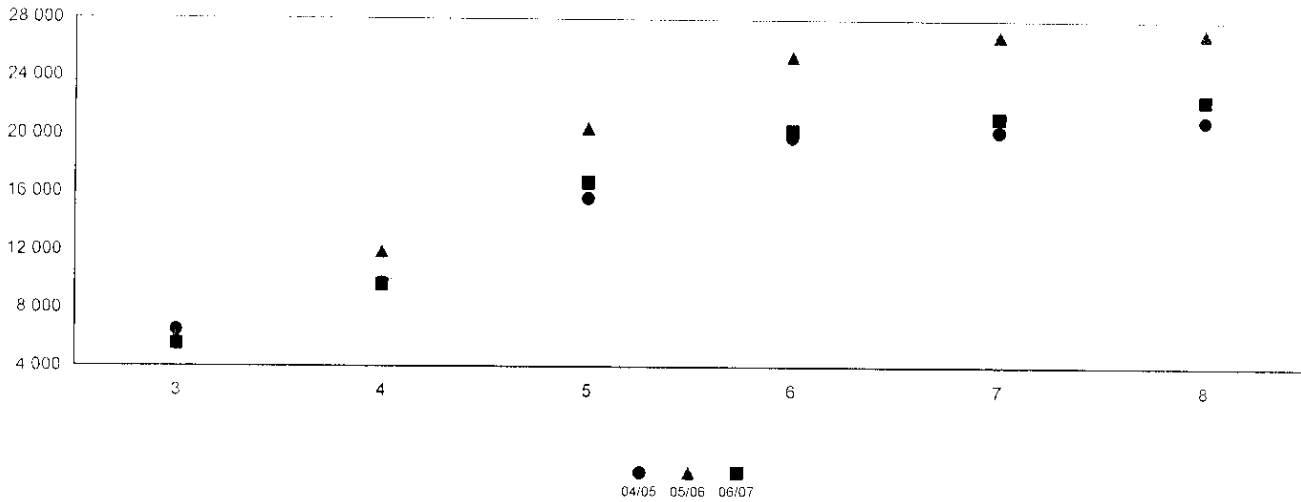


# STOCKAGES PRIVES DE BEURRE SOUS CONTRAT (Quantités exprimées en tonne)

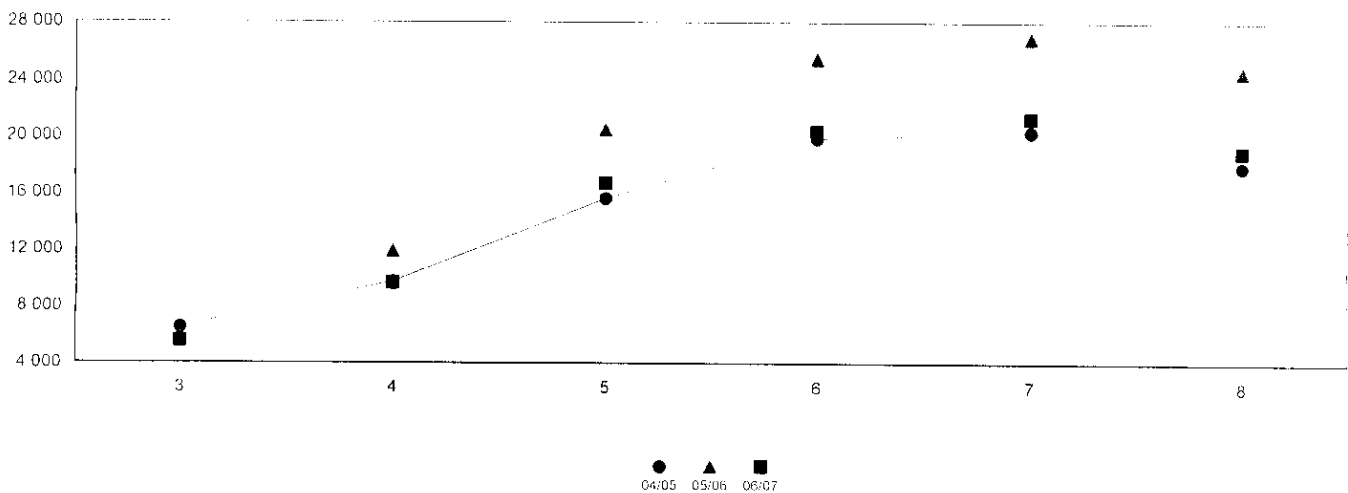
Mois n° 8                      du 01/8/2006                      au 31/8/2006

	BEURRE	CREME	06/07	05/06	%
<b>MOUVEMENTS DU MOIS</b>					
a.entrées	1 331,400		1 331,400	642,450	
b.sorties hors contrat	22,880		22,880	221,100	
c.refus	32,650		32,650	167,274	
d.sorties sous contrat	3 643,004		3 643,004	2 571,665	
e.total (e=a-b-c-d)	-2 367,134		-2 367,134	-2 317,589	-23
<b>CUMULS DE LA CAMPAGNE</b>					
f.entrées (*)	23 141,940		23 141,940	28 002,495	-17
g.sorties hors contrat	267,875		267,875	597,957	
h.refus	329,074		329,074	232,142	
i. sous contrat (i=f-g-h)	22 544,991		22 544,991	27 172,396	-17
j.sorties sous contrat	3 643,004		3 643,004	2 571,665	
k.stocks (k=i-j)	18 901,987		18 901,987	24 600,731	-23
l.nombre de stockeurs			30	35	
(*) dont beurre originaire des autres Etats membres			1 732,80	4 101	

### QUANTITES SOUS CONTRAT



### QUANTITES EN STOCK



## Pyramide de Beurre Sous Contrat

Réglement : CE n° 2771/1999

Campagne 06/07

Exprimées en tonne - Arrêtée au 31/08/2006

Semaine d'entrée		Quantités					Situation Contractuelle	
du	au	Entrée	Sortie SC	Sortie HC	Refusé	Résiduel	Nb jours	Cumul résiduel
01/03/2006	05/03/2006	3 206,700	1 167,910	55,525	81,765	1 901,500	183 / 179	1 901,500
06/03/2006	12/03/2006	884,000	231,600	1,000	54,100	597,300	178 / 172	2 498,800
13/03/2006	19/03/2006	690,170	119,255	60,610	64,025	446,280	171 / 165	2 945,080
20/03/2006	26/03/2006	799,000	129,000	35,000	0,050	634,950	164 / 158	3 580,030
27/03/2006	02/04/2006	612,290	72,175	6,000	35,650	498,465	157 / 151	4 078,495
03/04/2006	09/04/2006	1 132,915	285,000	23,440	21,700	802,775	150 / 144	4 881,270
10/04/2006	16/04/2006	1 242,590	222,875	0,000	20,225	999,490	143 / 137	5 880,760
17/04/2006	23/04/2006	1 452,985	118,000	0,000	0,342	1 334,643	136 / 130	7 215,403
24/04/2006	30/04/2006	1 300,400	590,000	0,000	0,106	710,294	129 / 123	7 925,697
01/05/2006	07/05/2006	1 575,010	404,450	0,000	0,079	1 170,481	122 / 116	9 096,178
08/05/2006	14/05/2006	1 434,880	118,000	3,000	28,050	1 285,830	115 / 109	10 382,008
15/05/2006	21/05/2006	1 039,570	43,175	0,000	0,075	996,320	108 / 102	11 378,328
22/05/2006	28/05/2006	994,115	21,600	0,050	0,196	972,269	101 / 95	12 350,597
29/05/2006	04/06/2006	1 062,275	0,000	20,000	0,100	1 042,175	94 / 88	13 392,772
05/06/2006	11/06/2006	850,335	0,000	22,000	0,000	828,335	87 / 81	14 221,107
12/06/2006	18/06/2006	966,200	0,000	0,000	0,000	966,200	80 / 74	15 187,307
19/06/2006	25/06/2006	762,900	0,000	41,250	22,500	699,150	73 / 67	15 886,457
26/06/2006	02/07/2006	491,975	0,000	0,000	0,025	491,950	66 / 60	16 378,407
03/07/2006	09/07/2006	147,300	0,000	0,000	0,000	147,300	59 / 53	16 525,707
10/07/2006	16/07/2006	122,250	0,000	0,000	0,000	122,250	52 / 46	16 647,957
17/07/2006	23/07/2006	223,500	0,000	0,000	0,025	223,475	45 / 39	16 871,432
24/07/2006	30/07/2006	243,250	0,000	0,000	0,025	243,225	38 / 32	17 114,657
31/07/2006	06/08/2006	208,500	0,000	0,000	0,000	208,500	31 / 25	17 323,157
07/08/2006	13/08/2006	86,000	0,000	0,000	0,000	86,000	24 / 18	17 409,157
14/08/2006	15/08/2006	33,650	0,000	0,000	0,000	33,650	17 / 16	17 442,807
Total		21 562,760	3 523,040	267,875	329,038			

## Pyramide de Beurre sale Sous Contrat

Réglement : CE n° 2771/1999

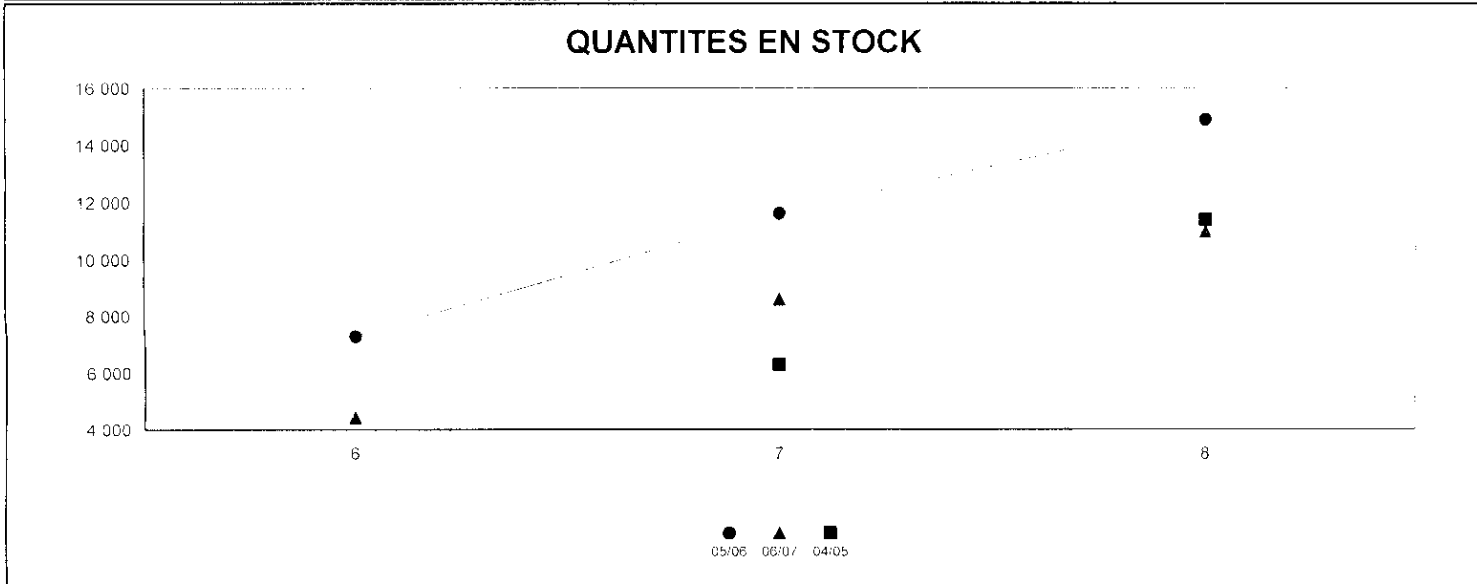
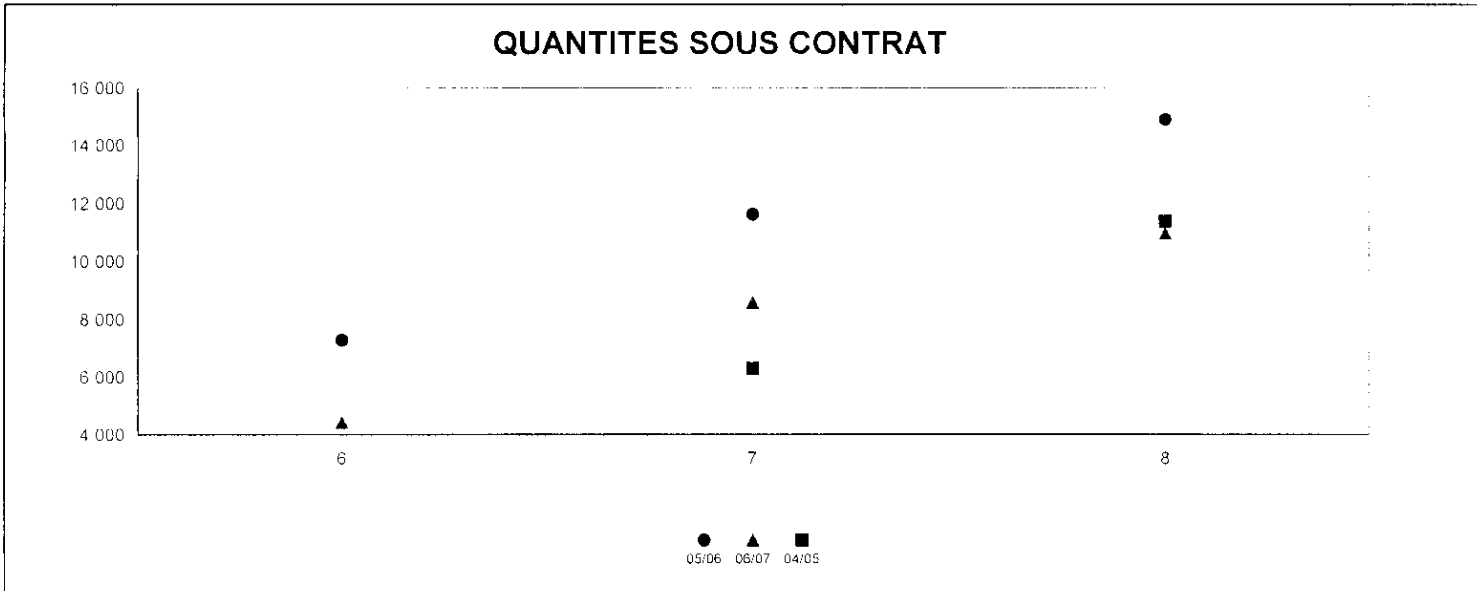
Campagne 06/07

Expimées en tonne - Arrêtée au 31/08/2006

Semaine d'entrée		Quantités					Situation Contractuelle	
du	au	Entrée	Sortie SC	Sortie HC	Refusé	Résiduel	Nb jours	Cumul résiduel
01/03/2006	05/03/2006	0,000	0,000	0,000	0,000	0,000	183 / 179	0,000
06/03/2006	12/03/2006	0,000	0,000	0,000	0,000	0,000	178 / 172	0,000
13/03/2006	19/03/2006	0,000	0,000	0,000	0,000	0,000	171 / 165	0,000
20/03/2006	26/03/2006	0,000	0,000	0,000	0,000	0,000	164 / 158	0,000
27/03/2006	02/04/2006	0,000	0,000	0,000	0,000	0,000	157 / 151	0,000
03/04/2006	09/04/2006	0,000	0,000	0,000	0,000	0,000	150 / 144	0,000
10/04/2006	16/04/2006	0,000	0,000	0,000	0,000	0,000	143 / 137	0,000
17/04/2006	23/04/2006	0,000	0,000	0,000	0,000	0,000	136 / 130	0,000
24/04/2006	30/04/2006	3,640	0,000	0,000	0,000	3,640	129 / 123	3,640
01/05/2006	07/05/2006	0,000	0,000	0,000	0,000	0,000	122 / 116	3,640
08/05/2006	14/05/2006	0,000	0,000	0,000	0,000	0,000	115 / 109	3,640
15/05/2006	21/05/2006	20,000	20,000	0,000	0,000	0,000	108 / 102	3,640
22/05/2006	28/05/2006	140,000	99,964	0,000	0,036	40,000	101 / 95	43,640
29/05/2006	04/06/2006	4,200	0,000	0,000	0,000	4,200	94 / 88	47,840
05/06/2006	11/06/2006	84,090	0,000	0,000	0,000	84,090	87 / 81	131,930
12/06/2006	18/06/2006	40,000	0,000	0,000	0,000	40,000	80 / 74	171,930
19/06/2006	25/06/2006	60,000	0,000	0,000	0,000	60,000	73 / 67	231,930
26/06/2006	02/07/2006	80,000	0,000	0,000	0,000	80,000	66 / 60	311,930
03/07/2006	09/07/2006	160,000	0,000	0,000	0,000	160,000	59 / 53	471,930
10/07/2006	16/07/2006	80,000	0,000	0,000	0,000	80,000	52 / 46	551,930
17/07/2006	23/07/2006	184,000	0,000	0,000	0,000	184,000	45 / 39	735,930
24/07/2006	30/07/2006	222,000	0,000	0,000	0,000	222,000	38 / 32	957,930
31/07/2006	06/08/2006	266,000	0,000	0,000	0,000	266,000	31 / 25	1,223,930
07/08/2006	13/08/2006	160,000	0,000	0,000	0,000	160,000	24 / 18	1,383,930
14/08/2006	15/08/2006	75,250	0,000	0,000	0,000	75,250	17 / 16	1,459,180
Total		1,579,180	119,964	0,000	0,036			

**Mois n° 8                      du 01/8/2006                      au    31/8/2006**

	Beaufort	Comté	Emmental	Gruyère	06/07	05/06	%
<b>MOUVEMENTS DU MOIS</b>							
a.entrées	474,315	1 621,544	217,339	94,300	2 407,498	3 306,782	
b.sorties hors contrat						31,389	
c.refus		39,469		0,091	39,560	0,211	
d.sorties sous contrat							
e.total (e=a-b-c-d)	474,315	1 582,075	217,339	94,209	2 367,938	3 275,182	-28
<b>CUMULS DE LA CAMPAGNE</b>							
f.entrées (*)	1 683,468	7 016,273	1 601,603	714,156	11 015,500	14 934,929	-26
g.sorties hors contrat		0,040			0,040	31,389	
h.refus		39,469		0,091	39,560	0,211	
i. sous contrat (i=f-g-h)	1 683,468	6 976,764	1 601,603	714,065	10 975,900	14 903,329	-26
j.sorties sous contrat							
k.stocks (k=i-j)	1 683,468	6 976,764	1 601,603	714,065	10 975,900	14 903,329	-26
L.nombre de stockeurs	15	21	5	7	42	54	



## Pyramide de Beaufort Sous Contrat

Règlement : CE n° 734/2006

Campagne 06/07

Imprimées en tonne - Arrêtée au 31/08/2006

Semaine d'entrée		Quantités					Situation Contractuelle	
du	au	Entrée	Sortie SC	Sortie HC	Refusé	Résiduel	Nb jours	Cumul résiduel
01/06/2006	04/06/2006	388,304	0,000	0,000	0,000	388,304	91 / 88	388,304
05/06/2006	11/06/2006	90,999	0,000	0,000	0,000	90,999	87 / 81	479,303
12/06/2006	18/06/2006	98,087	0,000	0,000	0,000	98,087	80 / 74	577,390
19/06/2006	25/06/2006	130,543	0,000	0,000	0,000	130,543	73 / 67	707,933
26/06/2006	02/07/2006	193,683	0,000	0,000	0,000	193,683	66 / 60	901,616
03/07/2006	09/07/2006	72,426	0,000	0,000	0,000	72,426	59 / 53	974,042
10/07/2006	16/07/2006	83,870	0,000	0,000	0,000	83,870	52 / 46	1057,912
17/07/2006	23/07/2006	88,945	0,000	0,000	0,000	88,945	45 / 39	1146,857
24/07/2006	30/07/2006	115,192	0,000	0,000	0,000	115,192	38 / 32	1262,049
31/07/2006	06/08/2006	80,305	0,000	0,000	0,000	80,305	31 / 25	1342,354
07/08/2006	13/08/2006	128,013	0,000	0,000	0,000	128,013	24 / 18	1470,367
14/08/2006	20/08/2006	56,416	0,000	0,000	0,000	56,416	17 / 11	1526,783
21/08/2006	27/08/2006	134,554	0,000	0,000	0,000	134,554	10 / 4	1661,337
28/08/2006	31/08/2006	22,131	0,000	0,000	0,000	22,131	3 / 0	1683,468
Total		1 683,468	0,000	0,000	0,000			

## Pyramide de Comte Sous Contrat

Réglement : CE n° 734/2006

Campagne 06/07

Exprimées en tonne - Arrêtée au 31/08/2006

Semaine d'entrée		Quantités					Situation Contractuelle	
du	au	Entrée	Sortie SC	Sortie HC	Refusé	Résiduel	Nb jours	Cumul résiduel
01/06/2006	04/06/2006	1 162,503	0,000	0,040	38,420	1 124,043	91 / 88	1 124,043
05/06/2006	11/06/2006	320,459	0,000	0,000	0,248	320,211	87 / 81	1 444,254
12/06/2006	18/06/2006	942,193	0,000	0,000	0,801	941,392	80 / 74	2 385,646
19/06/2006	25/06/2006	733,209	0,000	0,000	0,000	733,209	73 / 67	3 118,855
26/06/2006	02/07/2006	459,002	0,000	0,000	0,000	459,002	66 / 60	3 577,857
03/07/2006	09/07/2006	350,283	0,000	0,000	0,000	350,283	59 / 53	3 928,140
10/07/2006	16/07/2006	333,292	0,000	0,000	0,000	333,292	52 / 46	4 261,432
17/07/2006	23/07/2006	969,212	0,000	0,000	0,000	969,212	45 / 39	5 230,644
24/07/2006	30/07/2006	456,516	0,000	0,000	0,000	456,516	38 / 32	5 687,160
31/07/2006	06/08/2006	348,887	0,000	0,000	0,000	348,887	31 / 25	6 036,047
07/08/2006	13/08/2006	393,015	0,000	0,000	0,000	393,015	24 / 18	6 429,062
14/08/2006	20/08/2006	170,575	0,000	0,000	0,000	170,575	17 / 11	6 599,637
21/08/2006	27/08/2006	377,127	0,000	0,000	0,000	377,127	10 / 4	6 976,764
28/08/2006	31/08/2006	0,000	0,000	0,000	0,000	0,000	3 / 0	6 976,764
<b>Total</b>		<b>7 016,273</b>	<b>0,000</b>	<b>0,040</b>	<b>39,469</b>			

ONILAIT

OFFICE NATIONAL INTERPROFESSIONNEL DE LAIT ET DES PRODUITS LAITIERS  
2, rue Saint Charles 75740 PARIS CEDEX 15 Tél : 01.73.00.50.00 Fax : 01.73.00.50.50

CRSD00001R

## Pyramide de Emmental Sous Contrat

Réglement : CIE n° 734/2006

Campagne 06/07

Exprimées en tonne - Arrêtées au 31/08/2006

Semaine d'entrée		Quantités					Situation Contractuelle	
du	au	Entrée	Sortie SC	Sortie HC	Refusé	Résiduel	Nb jours	Cumul résiduel
01/06/2006	04/06/2006	481.890	0,000	0,000	0,000	481.890	91 / 88	481.890
05/06/2006	11/06/2006	65.752	0,000	0,000	0,000	65.752	87 / 81	547.642
12/06/2006	18/06/2006	85.769	0,000	0,000	0,000	85.769	80 / 74	633.411
19/06/2006	25/06/2006	82.602	0,000	0,000	0,000	82.602	73 / 67	716.013
26/06/2006	02/07/2006	176.362	0,000	0,000	0,000	176.362	66 / 60	892.375
03/07/2006	09/07/2006	144.706	0,000	0,000	0,000	144.706	59 / 53	1.037.081
10/07/2006	16/07/2006	147.546	0,000	0,000	0,000	147.546	52 / 46	1.184.627
17/07/2006	23/07/2006	177.537	0,000	0,000	0,000	177.537	45 / 39	1.362.164
24/07/2006	30/07/2006	55.093	0,000	0,000	0,000	55.093	38 / 32	1.417.257
31/07/2006	06/08/2006	31.455	0,000	0,000	0,000	31.455	31 / 25	1.448.712
07/08/2006	13/08/2006	31.066	0,000	0,000	0,000	31.066	24 / 18	1.479.778
14/08/2006	20/08/2006	31.646	0,000	0,000	0,000	31.646	17 / 11	1.511.424
21/08/2006	27/08/2006	38.671	0,000	0,000	0,000	38.671	10 / 4	1.550.095
28/08/2006	31/08/2006	51.508	0,000	0,000	0,000	51.508	3 / 0	1.601.603
Total		1.601.603	0,000	0,000	0,000			

## Pyramide de Gruyere Sous Contrat

Réglement : CE n° 734/2006

Campagne 06/07

Exprimées en tonne - Arrêtée au 31/08/2006

Semaine d'entrée du	au	Quantités					Situation Contractuelle	
		Entrée	Sortie SC	Sortie HC	Refusé	Résiduel	Nb jours	Cumul résiduel
01/06/2006	04/06/2006	156,249	0,000	0,000	0,091	156,158	91 / 88	156,158
05/06/2006	11/06/2006	65,009	0,000	0,000	0,000	65,009	87 / 81	221,167
12/06/2006	18/06/2006	76,728	0,000	0,000	0,000	76,728	80 / 74	297,895
19/06/2006	25/06/2006	60,930	0,000	0,000	0,000	60,930	73 / 67	358,825
26/06/2006	02/07/2006	100,135	0,000	0,000	0,000	100,135	66 / 60	458,960
03/07/2006	09/07/2006	50,744	0,000	0,000	0,000	50,744	59 / 53	509,704
10/07/2006	16/07/2006	26,780	0,000	0,000	0,000	26,780	52 / 46	536,484
17/07/2006	23/07/2006	74,366	0,000	0,000	0,000	74,366	45 / 39	610,850
24/07/2006	30/07/2006	7,915	0,000	0,000	0,000	7,915	38 / 32	618,765
31/07/2006	06/08/2006	25,437	0,000	0,000	0,000	25,437	31 / 25	644,202
07/08/2006	13/08/2006	7,828	0,000	0,000	0,000	7,828	24 / 18	652,030
14/08/2006	20/08/2006	33,679	0,000	0,000	0,000	33,679	17 / 11	685,709
21/08/2006	27/08/2006	24,309	0,000	0,000	0,000	24,309	10 / 4	710,018
28/08/2006	31/08/2006	4,047	0,000	0,000	0,000	4,047	3 / 0	714,065
Total		714,156	0,000	0,000	0,091			