

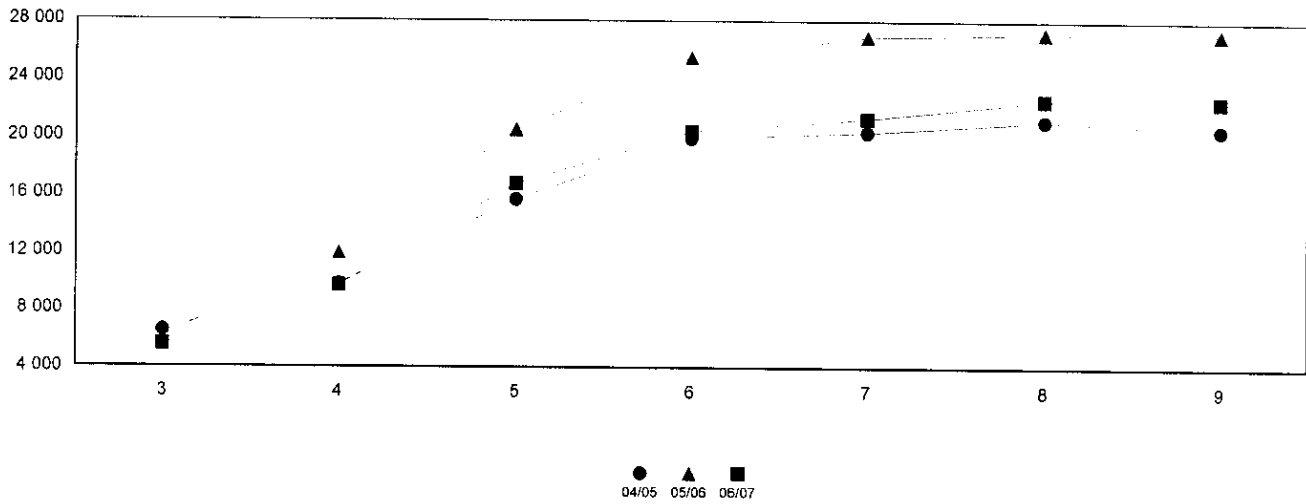
STOCKAGES PRIVES DE BEURRE SOUS CONTRAT

(Quantités exprimées en tonne)

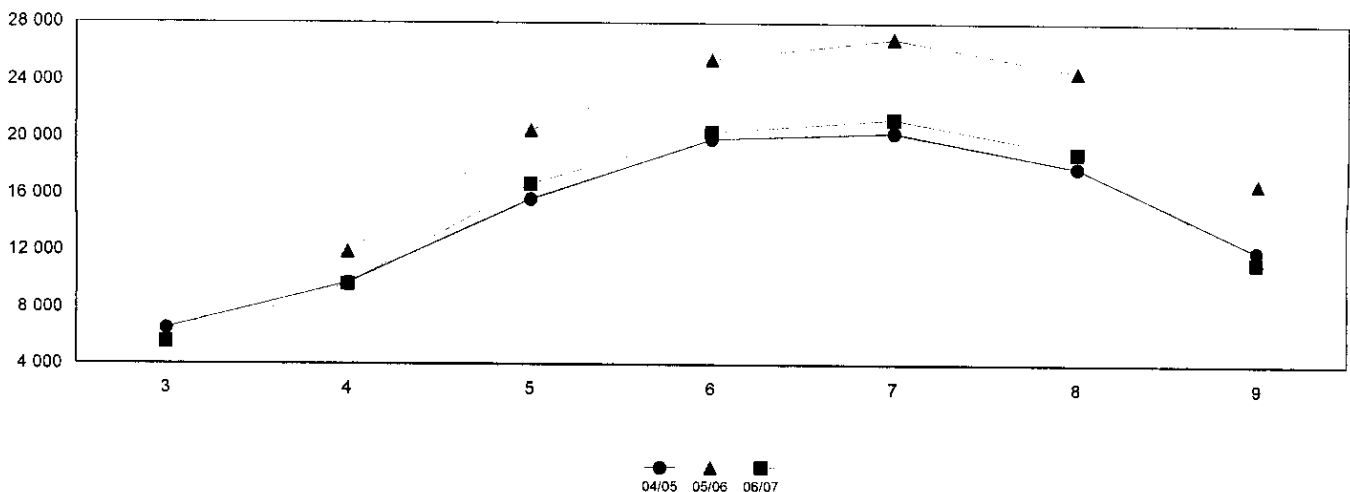
Mois n° 9 du 01/9/2006 au 30/9/2006

	BEURRE	CREME	06/07	05/06	%
MOUVEMENTS DU MOIS					
a.entrées				22,000	
b.sorties hors contrat	10,000		10,000	40,025	
c.refus	45,510		45,510	34,692	
d.sorties sous contrat	7 644,509		7 644,509	7 784,050	
e.total (e=a-b-c-d)	-7 700,019		-7 700,019	-7 836,767	-33
CUMULS DE LA CAMPAGNE					
f.entrées (*)	23 141,940		23 141,940	28 024,495	-17
g.sorties hors contrat	277,875		277,875	637,982	
h.refus	374,584		374,584	266,834	
i. sous contrat (i=f-g-h)	22 489,481		22 489,481	27 119,679	-17
j.sorties sous contrat	11 287,513		11 287,513	10 355,715	
k.stocks (k=i-j)	11 201,968		11 201,968	16 763,964	-33
l.nombre de stockeurs			30	35	
(*) dont beurre originaire des autres Etats membres			1 732,80	4 101	

QUANTITES SOUS CONTRAT



QUANTITES EN STOCK



ONILAITOFFICE NATIONAL INTERPROFESSIONNEL DU LAIT ET DES PRODUITS LAITIERS
2, rue Saint Charles 75740 PARIS CEDEX 15 Tél : 01.73.00.50.00 Fax : 01.73.00.50.50**CRSD000001R****Pyramide de Beurre Sous Contrat**

Règlement : CE n° 2771/1999

Campagne 06/07

Exprimées en tonne - Arrêtée au 30/09/2006

Semaine d'entrée		Quantités						Situation Contractuelle	
du	au	Entrée	Sortie SC	Sortie HC	Refusé	Résiduel	Nb jours	Cumul résiduel	
01/03/2006	05/03/2006	3 206,700	2 317,710	55,525	81,765	751,700	213 / 209	751,700	
06/03/2006	12/03/2006	884,000	470,900	1,000	54,100	358,000	208 / 202	1 109,700	
13/03/2006	19/03/2006	690,170	228,455	60,610	64,025	337,080	201 / 195	1 446,780	
20/03/2006	26/03/2006	799,000	308,390	35,000	0,050	455,560	194 / 188	1 902,340	
27/03/2006	02/04/2006	612,290	158,065	6,000	35,650	412,575	187 / 181	2 314,915	
03/04/2006	09/04/2006	1 132,915	794,145	23,440	21,700	293,630	180 / 174	2 608,545	
10/04/2006	16/04/2006	1 252,590	829,600	0,000	20,225	402,765	173 / 167	3 011,310	
17/04/2006	23/04/2006	1 442,985	1 109,745	0,000	0,342	332,898	166 / 160	3 344,208	
24/04/2006	30/04/2006	1 300,400	952,354	0,000	0,106	347,940	159 / 153	3 692,148	
01/05/2006	07/05/2006	1 575,010	1 272,700	0,000	0,079	302,231	152 / 146	3 994,379	
08/05/2006	14/05/2006	1 434,880	575,500	3,000	28,050	828,330	145 / 139	4 822,709	
15/05/2006	21/05/2006	1 039,570	565,160	0,000	0,100	474,310	138 / 132	5 297,019	
22/05/2006	28/05/2006	994,115	500,450	0,050	0,271	493,344	131 / 125	5 790,363	
29/05/2006	04/06/2006	1 062,275	343,200	20,000	0,100	698,975	124 / 118	6 489,338	
05/06/2006	11/06/2006	850,335	310,000	22,000	0,010	518,325	117 / 111	7 007,663	
12/06/2006	18/06/2006	966,200	211,175	0,000	0,025	755,000	110 / 104	7 762,663	
19/06/2006	25/06/2006	762,900	40,000	51,250	22,550	649,100	103 / 97	8 411,763	
26/06/2006	02/07/2006	491,975	0,000	0,000	0,075	491,900	96 / 90	8 903,663	
03/07/2006	09/07/2006	147,300	0,000	0,000	0,031	147,269	89 / 83	9 050,932	
10/07/2006	16/07/2006	122,250	0,000	0,000	0,000	122,250	82 / 76	9 173,182	
17/07/2006	23/07/2006	223,500	0,000	0,000	40,025	183,475	75 / 69	9 356,657	
24/07/2006	30/07/2006	243,250	0,000	0,000	0,025	243,225	68 / 62	9 599,882	
31/07/2006	06/08/2006	208,500	0,000	0,000	5,000	203,500	61 / 55	9 803,382	
07/08/2006	13/08/2006	86,000	0,000	0,000	0,064	85,936	54 / 48	9 889,318	
14/08/2006	15/08/2006	33,650	0,000	0,000	0,000	33,650	47 / 46	9 922,968	
Total		21 562,760	10 987,549	277,875	374,368				

ONILAITOFFICE NATIONAL INTERPROFESSIONNEL DU LAIT ET DES PRODUITS LAITIERS
2, rue Saint Charles 75740 PARIS CEDEX 15 Tél : 01.73.00.50.00 Fax : 01.73.00.50.50**CRSD000001R****Pyramide de Beurre sale Sous Contrat**

Règlement : CE n° 2771/1999

Campagne 06/07

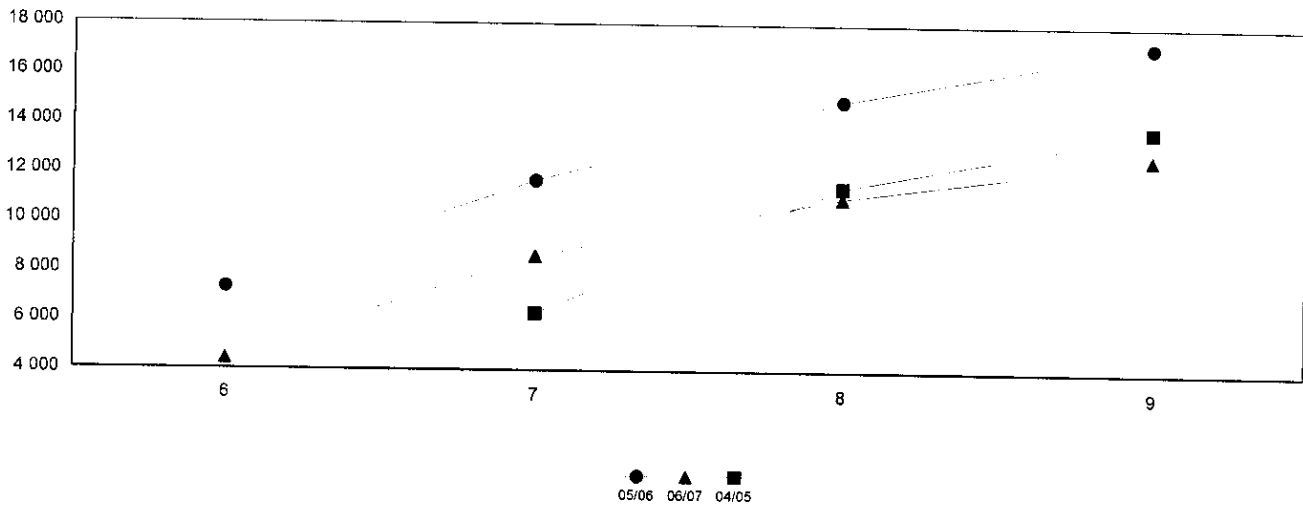
Exprimées en tonne - Arrêtée au 30/09/2006

Semaine d'entrée		Quantités						Situation Contractuelle	
du	au	Entrée	Sortie SC	Sortie HC	Refusé	Résiduel	Nb jours	Cumul résiduel	
01/03/2006	05/03/2006	0,000	0,000	0,000	0,000	0,000	213 / 209	0,000	
06/03/2006	12/03/2006	0,000	0,000	0,000	0,000	0,000	208 / 202	0,000	
13/03/2006	19/03/2006	0,000	0,000	0,000	0,000	0,000	201 / 195	0,000	
20/03/2006	26/03/2006	0,000	0,000	0,000	0,000	0,000	194 / 188	0,000	
27/03/2006	02/04/2006	0,000	0,000	0,000	0,000	0,000	187 / 181	0,000	
03/04/2006	09/04/2006	0,000	0,000	0,000	0,000	0,000	180 / 174	0,000	
10/04/2006	16/04/2006	0,000	0,000	0,000	0,000	0,000	173 / 167	0,000	
17/04/2006	23/04/2006	0,000	0,000	0,000	0,000	0,000	166 / 160	0,000	
24/04/2006	30/04/2006	3,640	0,000	0,000	0,000	3,640	159 / 153	3,640	
01/05/2006	07/05/2006	0,000	0,000	0,000	0,000	0,000	152 / 146	0,000	
08/05/2006	14/05/2006	0,000	0,000	0,000	0,000	0,000	145 / 139	0,000	
15/05/2006	21/05/2006	20,000	20,000	0,000	0,000	0,000	138 / 132	0,000	
22/05/2006	28/05/2006	140,000	139,964	0,000	0,036	0,000	131 / 125	0,000	
29/05/2006	04/06/2006	4,200	0,000	0,000	0,000	4,200	124 / 118	7,840	
05/06/2006	11/06/2006	84,090	80,000	0,000	0,000	4,090	117 / 111	11,930	
12/06/2006	18/06/2006	40,000	40,000	0,000	0,000	0,000	110 / 104	11,930	
19/06/2006	25/06/2006	60,000	20,000	0,000	0,000	40,000	103 / 97	51,930	
26/06/2006	02/07/2006	80,000	0,000	0,000	0,000	80,000	96 / 90	131,930	
03/07/2006	09/07/2006	160,000	0,000	0,000	0,000	160,000	89 / 83	291,930	
10/07/2006	16/07/2006	80,000	0,000	0,000	0,000	80,000	82 / 76	371,930	
17/07/2006	23/07/2006	184,000	0,000	0,000	0,000	184,000	75 / 69	555,930	
24/07/2006	30/07/2006	202,000	0,000	0,000	0,039	201,961	68 / 62	757,891	
31/07/2006	06/08/2006	286,000	0,000	0,000	0,032	285,968	61 / 55	1 043,859	
07/08/2006	13/08/2006	160,000	0,000	0,000	0,109	159,891	54 / 48	1 203,750	
14/08/2006	15/08/2006	75,250	0,000	0,000	0,000	75,250	47 / 46	1 279,000	
Total		1 579,180	299,964	0,000	0,216	75,250			

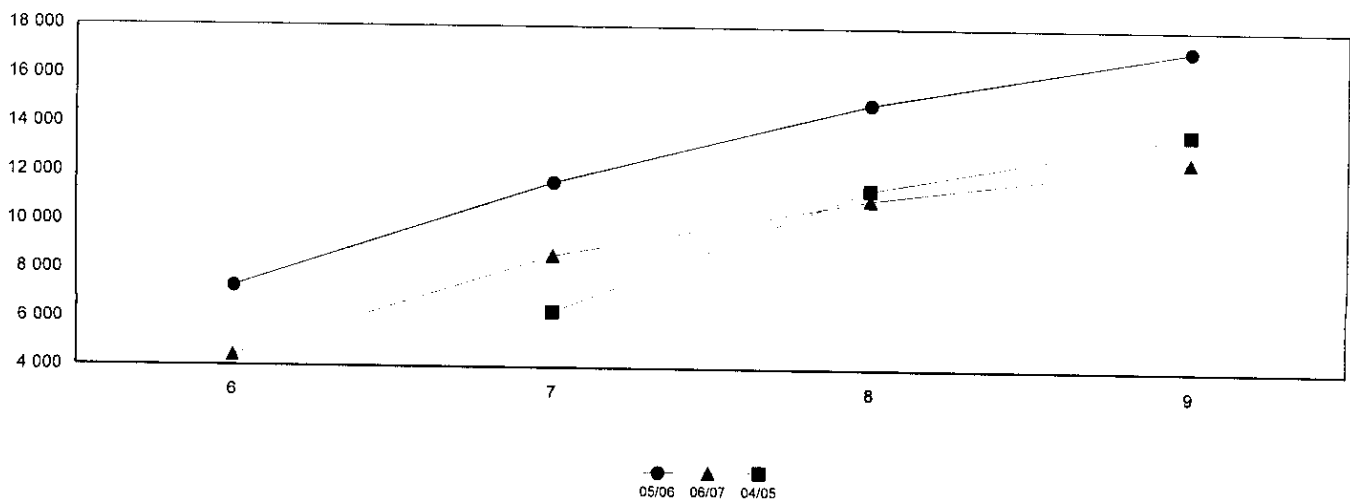
Mois n° 9 du 01/9/2006 au 30/9/2006

	Beaufort	Comté	Emmental	Gruyère	06/07	05/06	%
MOUVEMENTS DU MOIS							
a.entrées	244,297	1 222,216	156,416	65,510	1 688,439	2 350,699	
b.sorties hors contrat		0,078	14,100		14,178	51,117	
c.refus	0,178	2,390	6,140	3,708	12,416	25,011	
d.sorties sous contrat							
e.total (e=a-b-c-d)	244,119	1 219,748	136,176	61,802	1 661,845	2 274,571	-27
CUMULS DE LA CAMPAGNE							
f.entrées (*)	1 927,765	8 238,489	1 758,019	779,666	12 703,939	17 285,628	-27
g.sorties hors contrat		0,118	14,100		14,218	82,506	
h.refus	0,178	41,859	6,140	3,799	51,976	25,222	
i. sous contrat (i=f-g-h)	1 927,587	8 196,512	1 737,779	775,867	12 637,745	17 177,900	-26
j.sorties sous contrat							
k.stocks (k=i-j)	1 927,587	8 196,512	1 737,779	775,867	12 637,745	17 177,900	-26
l.nombre de stockeurs	16	21	5	7	43	55	

QUANTITES SOUS CONTRAT



QUANTITES EN STOCK



ONILAITOFFICE NATIONAL INTERPROFESSIONNEL DU LAIT ET DES PRODUITS LAITIERS
2, rue Saint Charles 75740 PARIS CEDEX 15 Tél : 01.73.00.50.00 Fax : 01.73.00.50.50**CRSD000001R****Pyramide de Beaufort Sous Contrat**

Règlement : CE n° 734/2006

Campagne 06/07

Exprimées en tonne - Arrêtée au 30/09/2006

Semaine d'entrée		Quantités						Situation Contractuelle	
du	au	Entrée	Sortie SC	Sortie HC	Refusé	Résiduel	Nb jours	Cumul résiduel	
01/06/2006	04/06/2006	388,304	0,000	0,000	0,000	388,304	121 / 118	388,304	
05/06/2006	11/06/2006	90,999	0,000	0,000	0,000	90,999	117 / 111	479,303	
12/06/2006	18/06/2006	98,087	0,000	0,000	0,000	98,087	110 / 104	577,390	
19/06/2006	25/06/2006	130,543	0,000	0,000	0,000	130,543	103 / 97	707,933	
26/06/2006	02/07/2006	193,683	0,000	0,000	0,000	193,683	96 / 90	901,616	
03/07/2006	09/07/2006	72,426	0,000	0,000	0,178	72,248	89 / 83	973,864	
10/07/2006	16/07/2006	83,870	0,000	0,000	0,000	83,870	82 / 76	1 057,734	
17/07/2006	23/07/2006	88,945	0,000	0,000	0,000	88,945	75 / 69	1 146,679	
24/07/2006	30/07/2006	115,192	0,000	0,000	0,000	115,192	68 / 62	1 261,871	
31/07/2006	06/08/2006	80,305	0,000	0,000	0,000	80,305	61 / 55	1 342,176	
07/08/2006	13/08/2006	128,013	0,000	0,000	0,000	128,013	54 / 48	1 470,189	
14/08/2006	20/08/2006	56,416	0,000	0,000	0,000	56,416	47 / 41	1 526,605	
21/08/2006	27/08/2006	134,554	0,000	0,000	0,000	134,554	40 / 34	1 661,159	
28/08/2006	03/09/2006	81,151	0,000	0,000	0,000	81,151	33 / 27	1 742,310	
04/09/2006	10/09/2006	64,147	0,000	0,000	0,000	64,147	26 / 20	1 806,457	
11/09/2006	17/09/2006	73,801	0,000	0,000	0,000	73,801	19 / 13	1 880,258	
18/09/2006	24/09/2006	30,367	0,000	0,000	0,000	30,367	12 / 6	1 910,625	
25/09/2006	30/09/2006	16,962	0,000	0,000	0,000	16,962	5 / 0	1 927,587	
Total		1 927,765	0,000	0,000	0,178				

ONILAITOFFICE NATIONAL INTERPROFESSIONNEL DU LAIT ET DES PRODUITS LAITIERS
2, rue Saint Charles 75740 PARIS CEDEX 15 Tél : 01.73.00.50.00 Fax : 01.73.00.50.50**CRSD000001R****Pyramide de Comte Sous Contrat**

Réglement : CE n° 734/2006

Campagne 06/07

Exprimées en tonne - Arrêtée au 30/09/2006

Semaine d'entrée		Quantités						Situation Contractuelle	
du	au	Entrée	Sortie SC	Sortie HC	Refusé	Résiduel	Nb jours	Cumul résiduel	
01/06/2006	04/06/2006	1 162,503	0,000	0,040	38,710	1 123,753	121 / 118	1 123,753	
05/06/2006	11/06/2006	320,459	0,000	0,000	0,248	320,211	117 / 111	1 443,964	
12/06/2006	18/06/2006	942,193	0,000	0,000	0,842	941,351	110 / 104	2 385,315	
19/06/2006	25/06/2006	733,209	0,000	0,000	0,125	733,084	103 / 97	3 118,399	
26/06/2006	02/07/2006	459,002	0,000	0,000	0,412	458,590	96 / 90	3 576,989	
03/07/2006	09/07/2006	350,283	0,000	0,000	0,120	350,163	89 / 83	3 927,152	
10/07/2006	16/07/2006	333,292	0,000	0,000	0,147	333,145	82 / 76	4 260,297	
17/07/2006	23/07/2006	969,212	0,000	0,000	0,205	969,007	75 / 69	5 229,304	
24/07/2006	30/07/2006	456,516	0,000	0,000	0,240	456,276	68 / 62	5 685,580	
31/07/2006	06/08/2006	348,887	0,000	0,078	0,119	348,690	61 / 55	6 034,270	
07/08/2006	13/08/2006	400,115	0,000	0,000	0,396	399,719	54 / 48	6 433,989	
14/08/2006	20/08/2006	218,266	0,000	0,000	0,215	218,051	47 / 41	6 652,040	
21/08/2006	27/08/2006	414,713	0,000	0,000	0,080	414,633	40 / 34	7 066,673	
28/08/2006	03/09/2006	239,257	0,000	0,000	0,000	239,257	33 / 27	7 305,930	
04/09/2006	10/09/2006	203,902	0,000	0,000	0,000	203,902	26 / 20	7 509,832	
11/09/2006	17/09/2006	452,430	0,000	0,000	0,000	452,430	19 / 13	7 962,262	
18/09/2006	24/09/2006	234,250	0,000	0,000	0,000	234,250	12 / 6	8 196,512	
25/09/2006	30/09/2006	0,000	0,000	0,000	0,000	0,000	5 / 0	8 196,512	
Total		8 238,489	0,000	0,118	41,859	0,000			

ONILAITOFFICE NATIONAL INTERPROFESSIONNEL DU LAIT ET DES PRODUITS LAITIERS
2, rue Saint Charles 75740 PARIS CEDEX 15 Tel : 01.73.00.50.00 Fax : 01.73.00.50.50**CRSD00001R**

Réglement : CE n° 734/2006

Campagne 06/07

Exprimées en tonne - Arrêtée au 30/09/2006

Pyramide de Emmental Sous Contrat

Semaine d'entrée		Quantités						Situation Contractuelle	
du	au	Entrée	Sortie SC	Sortie HC	Refusé	Résiduel	Nb jours	Cumul résiduel	
01/06/2006	04/06/2006	481,890	0,000	0,000	0,000	481,890	121 / 118	481,890	
05/06/2006	11/06/2006	65,752	0,000	0,000	0,000	65,752	117 / 111	547,642	
12/06/2006	18/06/2006	85,769	0,000	0,000	0,000	85,769	110 / 104	633,411	
19/06/2006	25/06/2006	82,602	0,000	0,000	0,079	82,523	103 / 97	715,934	
26/06/2006	02/07/2006	176,362	0,000	0,000	0,000	176,362	96 / 90	892,296	
03/07/2006	09/07/2006	144,706	0,000	0,000	1,026	143,680	89 / 83	1 035,976	
10/07/2006	16/07/2006	147,546	0,000	0,000	0,878	146,668	82 / 76	1 182,644	
17/07/2006	23/07/2006	177,537	0,000	0,000	1,416	176,121	75 / 69	1 358,765	
24/07/2006	30/07/2006	55,093	0,000	0,000	0,469	54,624	68 / 62	1 413,389	
31/07/2006	06/08/2006	31,455	0,000	14,100	0,077	17,278	61 / 55	1 430,667	
07/08/2006	13/08/2006	31,066	0,000	0,000	0,927	30,139	54 / 48	1 460,806	
14/08/2006	20/08/2006	31,646	0,000	0,000	0,705	30,941	47 / 41	1 491,747	
21/08/2006	27/08/2006	38,671	0,000	0,000	0,241	38,430	40 / 34	1 530,177	
28/08/2006	03/09/2006	51,508	0,000	0,000	0,322	51,186	33 / 27	1 581,363	
04/09/2006	10/09/2006	52,546	0,000	0,000	0,000	52,546	26 / 20	1 633,909	
11/09/2006	17/09/2006	52,159	0,000	0,000	0,000	52,159	19 / 13	1 686,068	
18/09/2006	24/09/2006	51,711	0,000	0,000	0,000	51,711	12 / 6	1 737,779	
25/09/2006	30/09/2006	0,000	0,000	0,000	0,000	0,000	5 / 0	1 737,779	
Total		1 758,019	0,000	14,100	6,140	0,000			

ONILAITOFFICE NATIONAL INTERPROFESSIONNEL DU LAIT ET DES PRODUITS LAITIERS
2, rue Saint Charles 75740 PARIS CEDEX 15 Tél : 01.73.00.50.00 Fax : 01.73.00.50.50**CRSD000001R****Pyramide de Gruyere Sous Contrat**

Réglement : CE n° 734/2006

Campagne 06/07

Exprimées en tonne - Arrêtée au 30/09/2006

Semaine d'entrée		Quantités						Situation Contractuelle	
du	au	Entrée	Sortie SC	Sortie HC	Refusé	Résiduel	Nb jours	Cumul résiduel	
01/06/2006	04/06/2006	156,249	0,000	0,000	0,429	155,820	121 / 118	155,820	
05/06/2006	11/06/2006	65,009	0,000	0,000	0,391	64,618	117 / 111	220,438	
12/06/2006	18/06/2006	76,728	0,000	0,000	0,146	76,582	110 / 104	297,020	
19/06/2006	25/06/2006	60,930	0,000	0,000	0,049	60,881	103 / 97	357,901	
26/06/2006	02/07/2006	100,135	0,000	0,000	0,834	99,301	96 / 90	457,202	
03/07/2006	09/07/2006	50,744	0,000	0,000	0,531	50,213	89 / 83	507,415	
10/07/2006	16/07/2006	26,780	0,000	0,000	0,287	26,493	82 / 76	533,908	
17/07/2006	23/07/2006	74,366	0,000	0,000	0,188	74,178	75 / 69	608,086	
24/07/2006	30/07/2006	7,915	0,000	0,000	0,000	7,915	68 / 62	616,001	
31/07/2006	06/08/2006	25,617	0,000	0,000	0,047	25,570	61 / 55	641,571	
07/08/2006	13/08/2006	7,828	0,000	0,000	0,000	7,828	54 / 48	649,399	
14/08/2006	20/08/2006	33,679	0,000	0,000	0,389	33,290	47 / 41	682,689	
21/08/2006	27/08/2006	24,309	0,000	0,000	0,508	23,801	40 / 34	706,490	
28/08/2006	03/09/2006	14,401	0,000	0,000	0,000	14,401	33 / 27	720,891	
04/09/2006	10/09/2006	18,631	0,000	0,000	0,000	18,631	26 / 20	739,522	
11/09/2006	17/09/2006	18,392	0,000	0,000	0,000	18,392	19 / 13	757,914	
18/09/2006	24/09/2006	17,953	0,000	0,000	0,000	17,953	12 / 6	775,867	
25/09/2006	30/09/2006	0,000	0,000	0,000	0,000	0,000	5 / 0	775,867	
Total		779,666	0,000	0,000	3,799	0,000			